

NADALJEVANJE OSI JAVNIH PROSTOROV

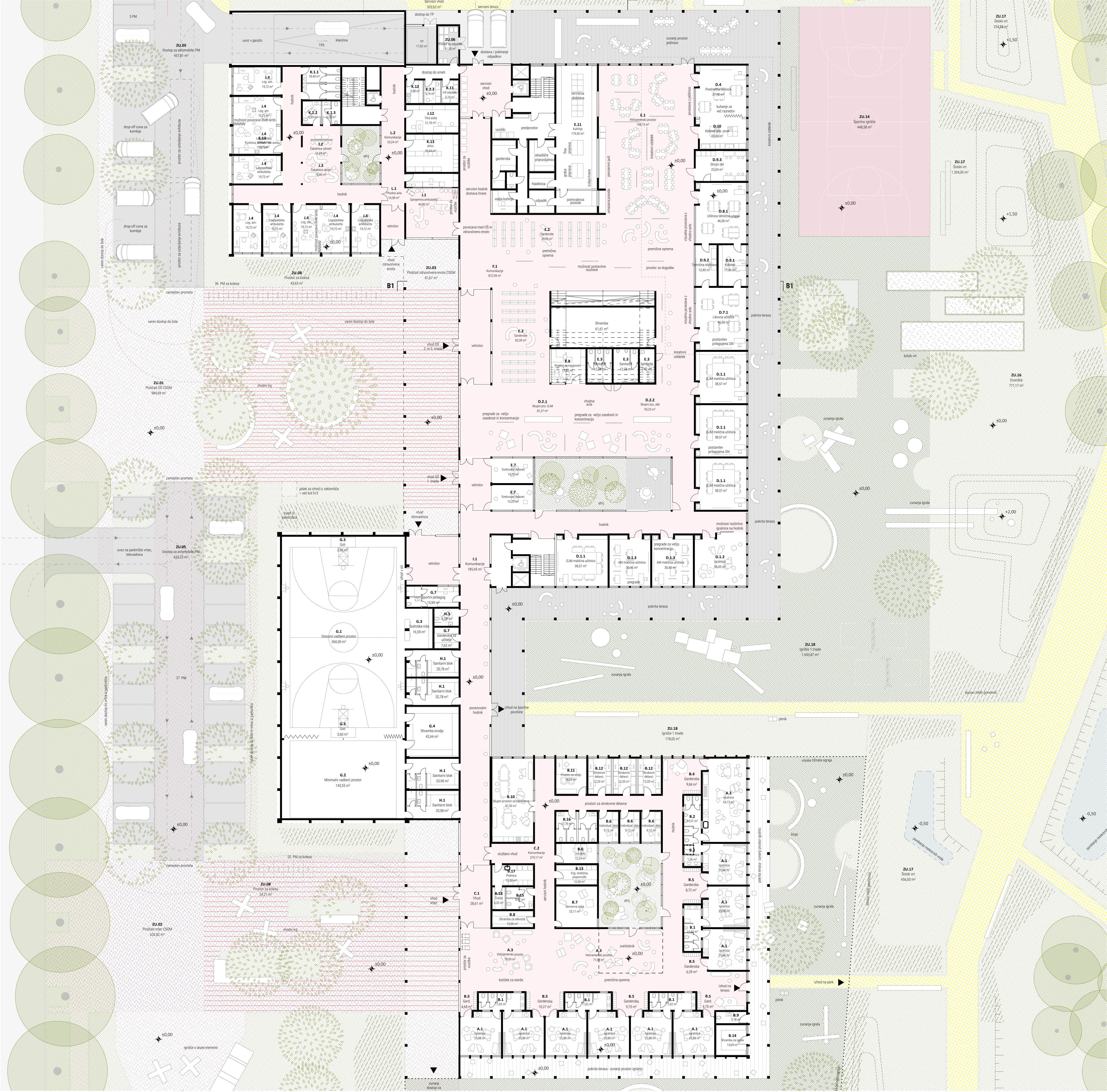
Lokacija ima pomembno vlogo javnega prostora v nizu trgov in parkov na osi od mestnega središča proti Pohorju. Visoka vrednost vzpostavitve kontinuitete zelenih prostorov in trgov je v kakovostnem prostoru pešca/kolesarja in v povezanosti habitatov.

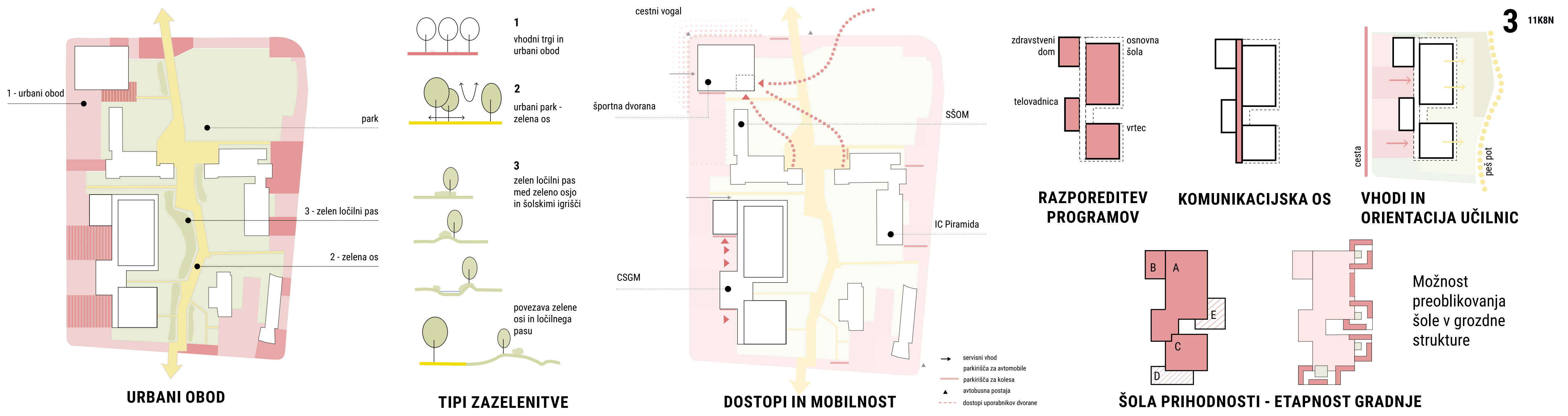




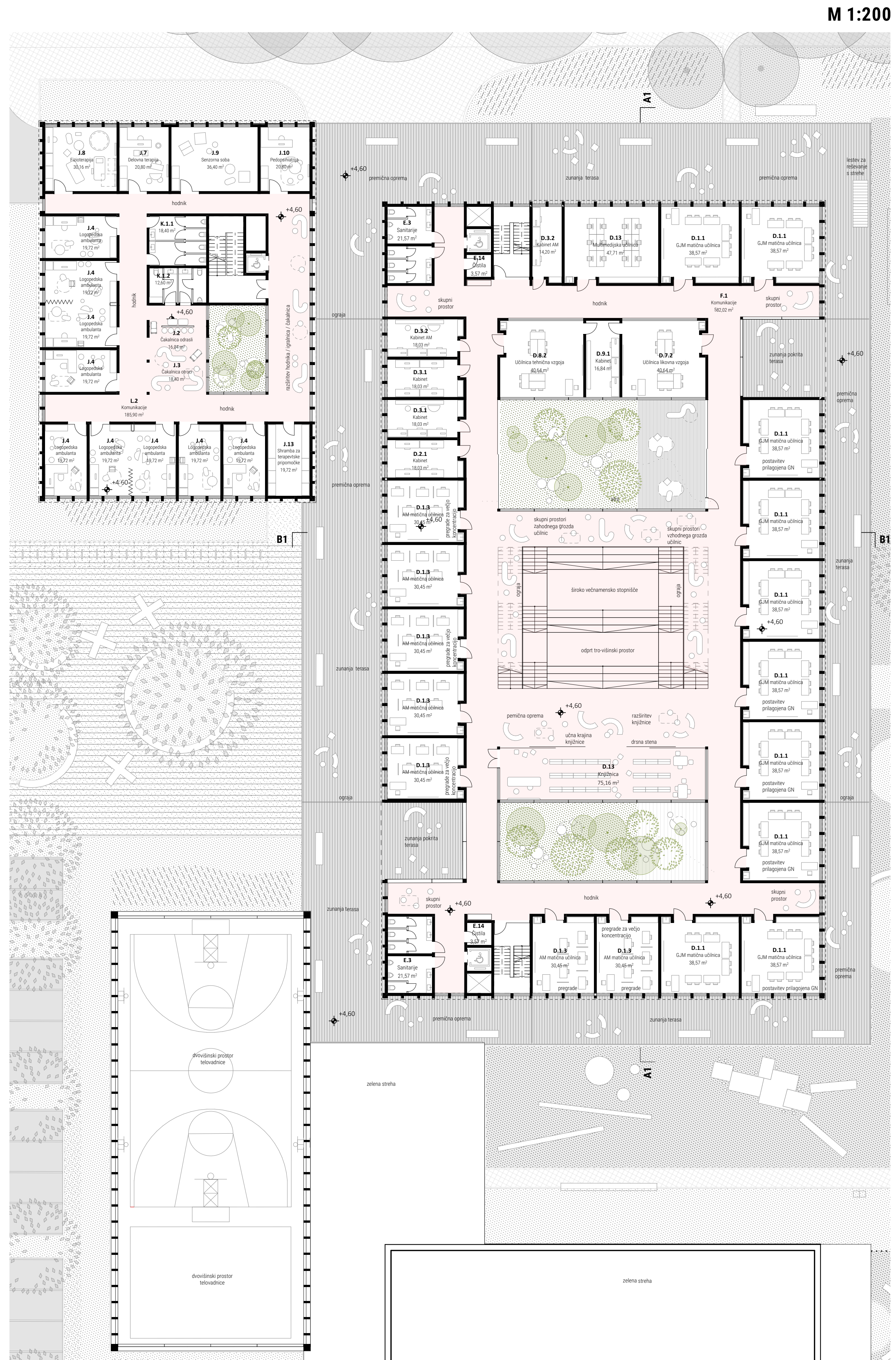
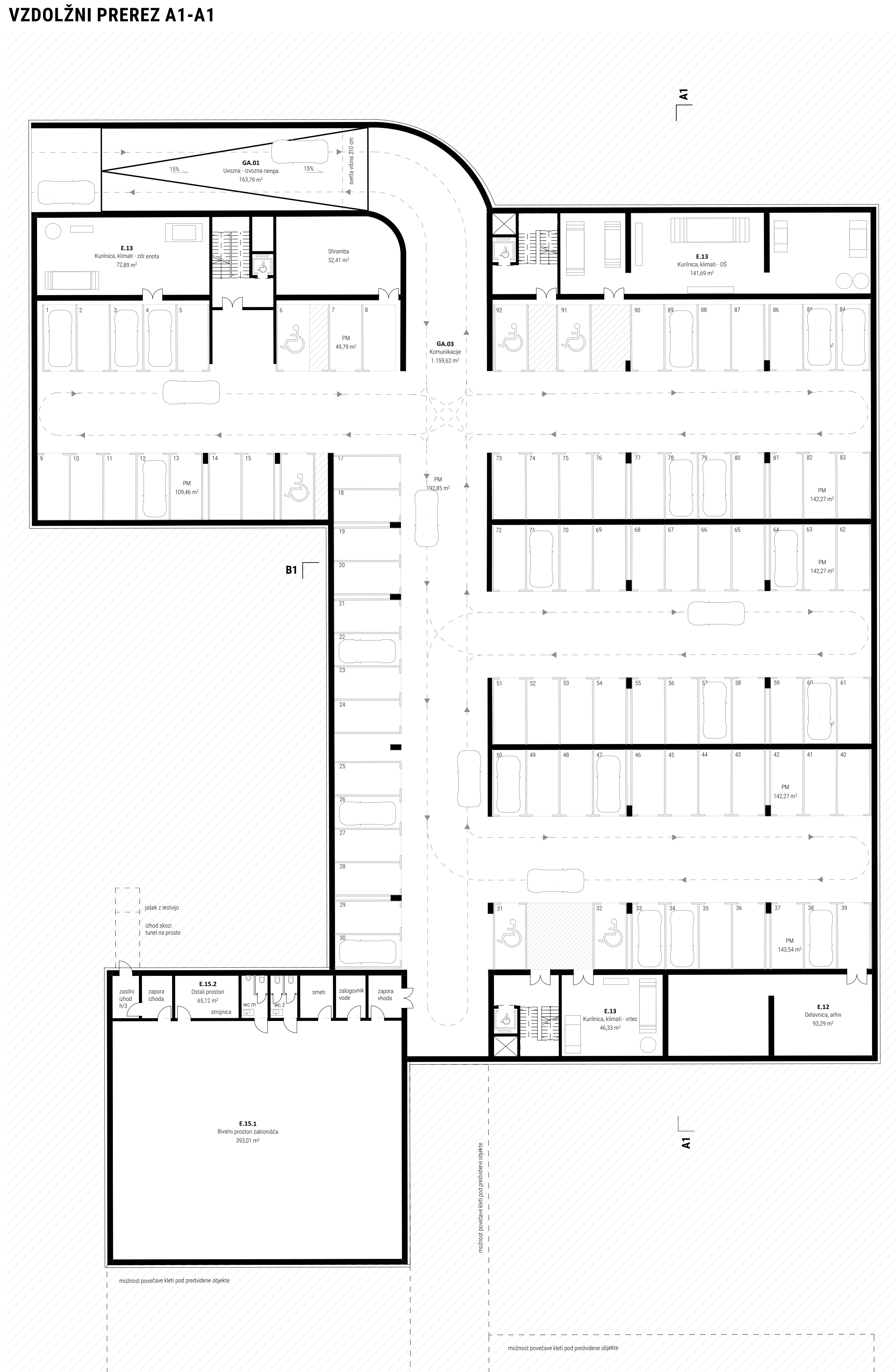
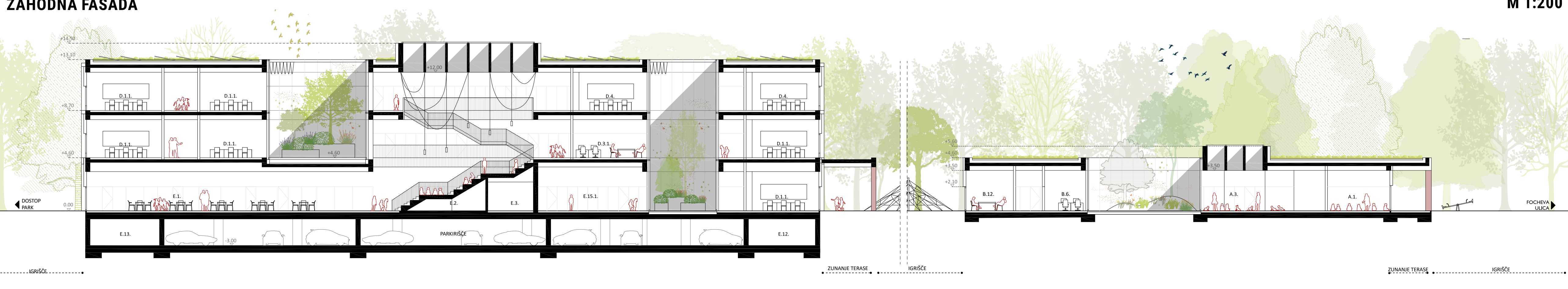
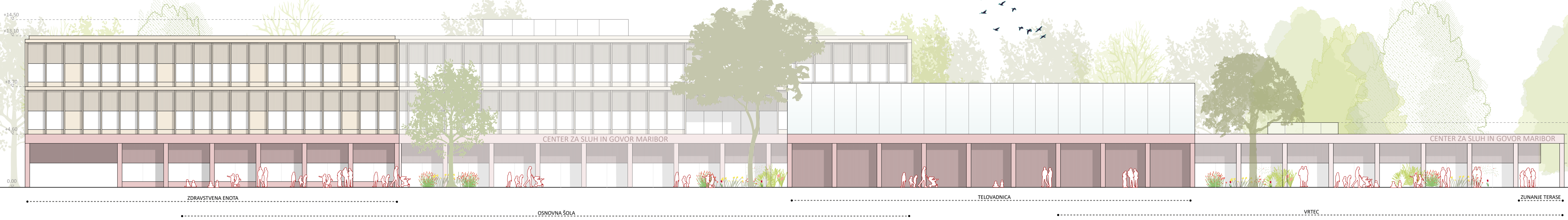
VHODNI TRG PRED OSNOVNO ŠOLO

Različni programi so urejeni v svojem volumnu, kar olajša prepoznavanje prostorov in orientacijo, hkrati pa obsežnost programa prilagodi mlajšim uporabnikom. Različne dele objekta znotraj in zunaj povezuje skupni podstavek – loža z vhodi v šolo in izhodi na dvorišče.





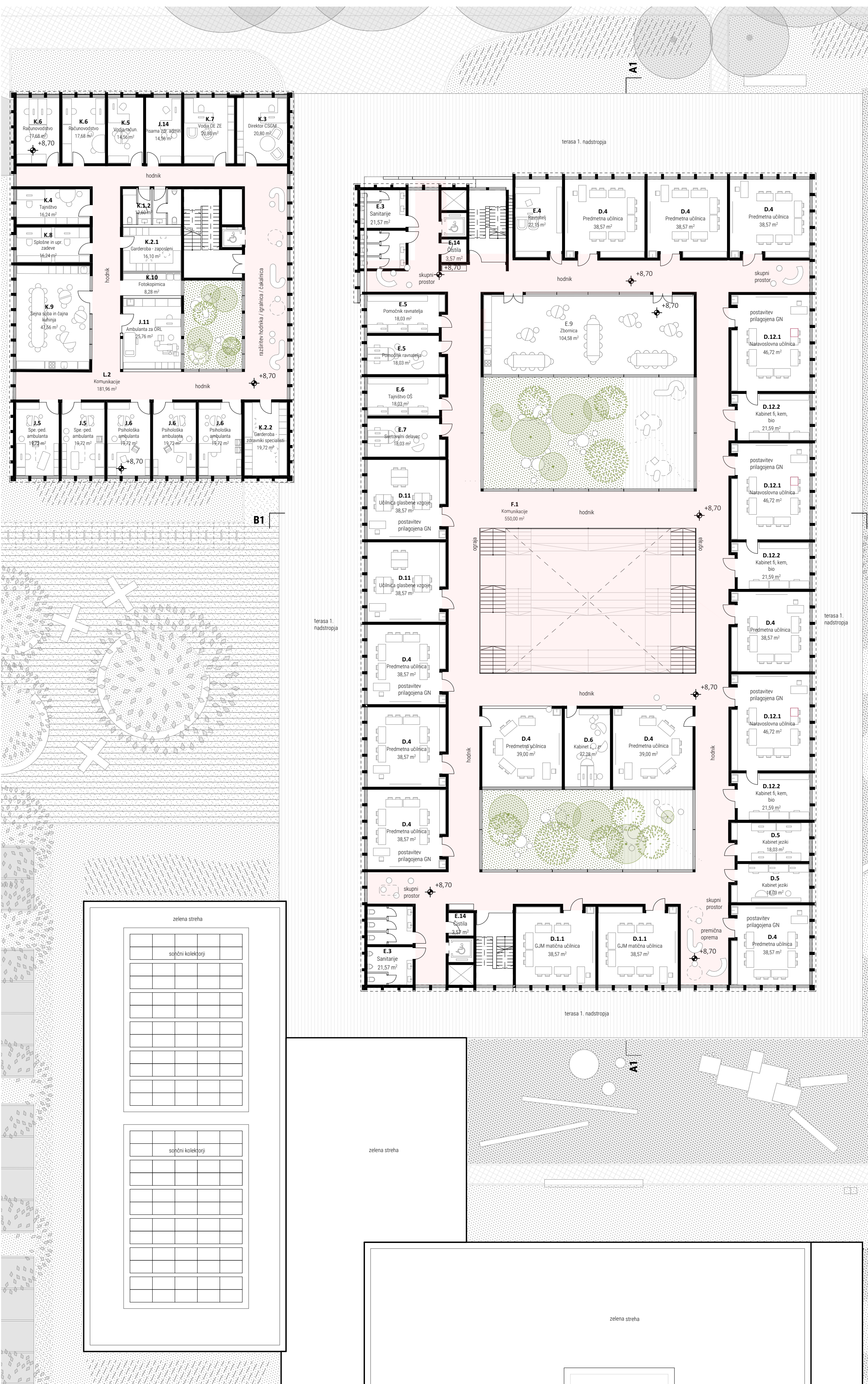
Različne šolske in ostale javne stavbe se združijo v celoto z enotnim "urbanim obodom". Z urbanim obodom se ustvari in poveže vse drevojede, pločnike, trge, dostope in parkirna mesta, s čimer se vzpostavi notranjost kareja kot varni park brez avtomobilskega prometa.





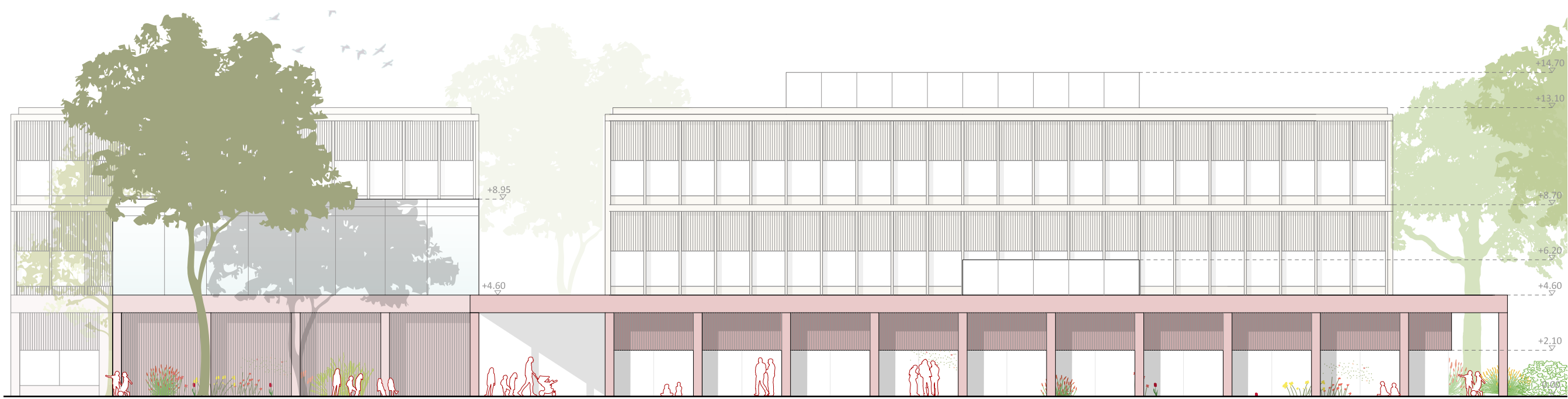
OSREDNJE STOPNIŠČE V OSNOVNI ŠOLI

Vsak program ima osrednji prostor, ki povezuje vse prostore in združuje otroke, pedagoge in starše. Prostorsko in oblikovno so najbolj izraziti in dobro osvetljeni. Vse programe skupaj povezuje komunikacijska os, enako kot zelena os povezuje vse programe parka.



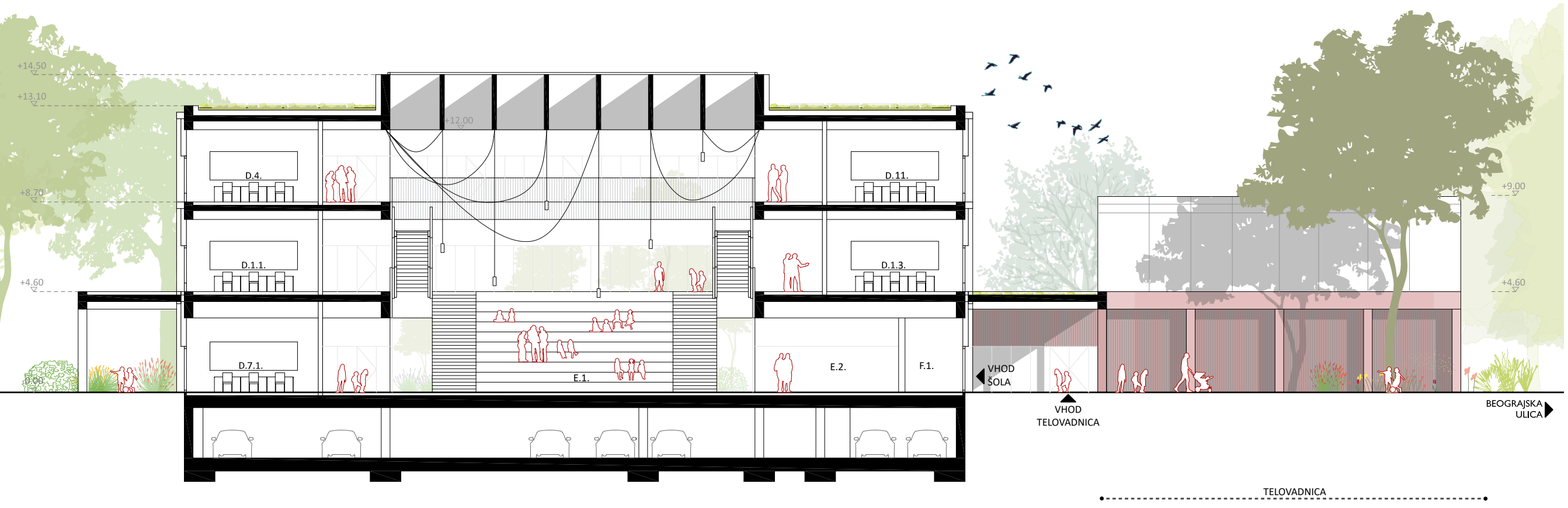
TLORIS 2. NADSTROPJA

M 1:200



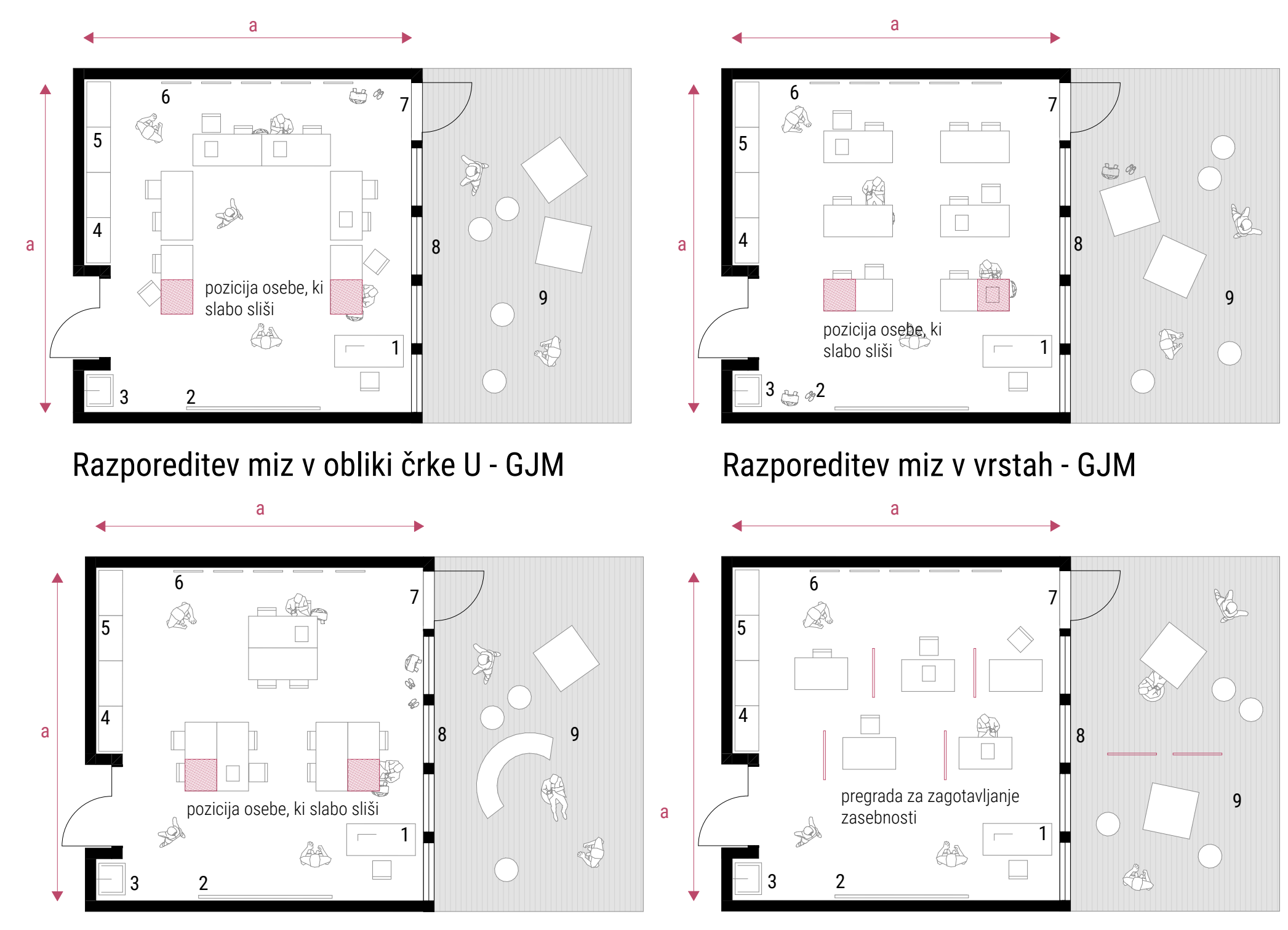
JUŽNA FASADA

M 1:200

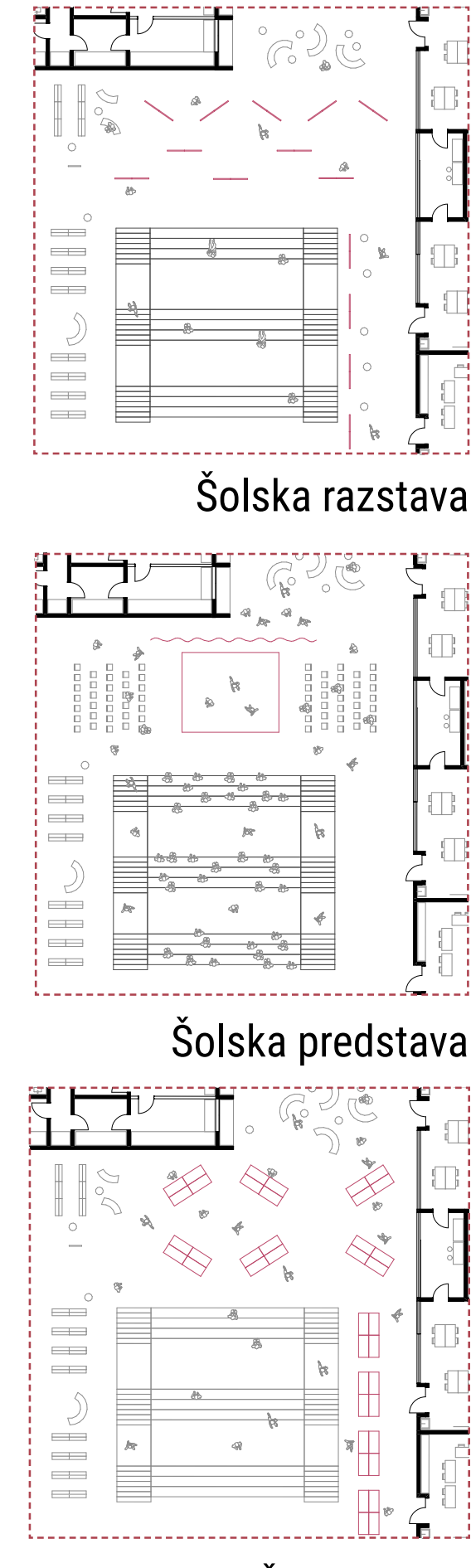


PREČNI PREREZ B1-B1

M 1:200



- 1. Miza z računalnikom in predalnikom za učitelja
- 2. Magnetna tabla
- 3. Umivalno korito v niši ob izhodu
- 4. Omara s prekati za šolske potrebščine vsakega učenca
- 5. Omara za didaktična sredstva
- 6. Stena z obešalniki za obešanje slik
- 7. Izhod na teraso
- 8. Okna z zunanjimi senčili
- 9. Zunanja terasa

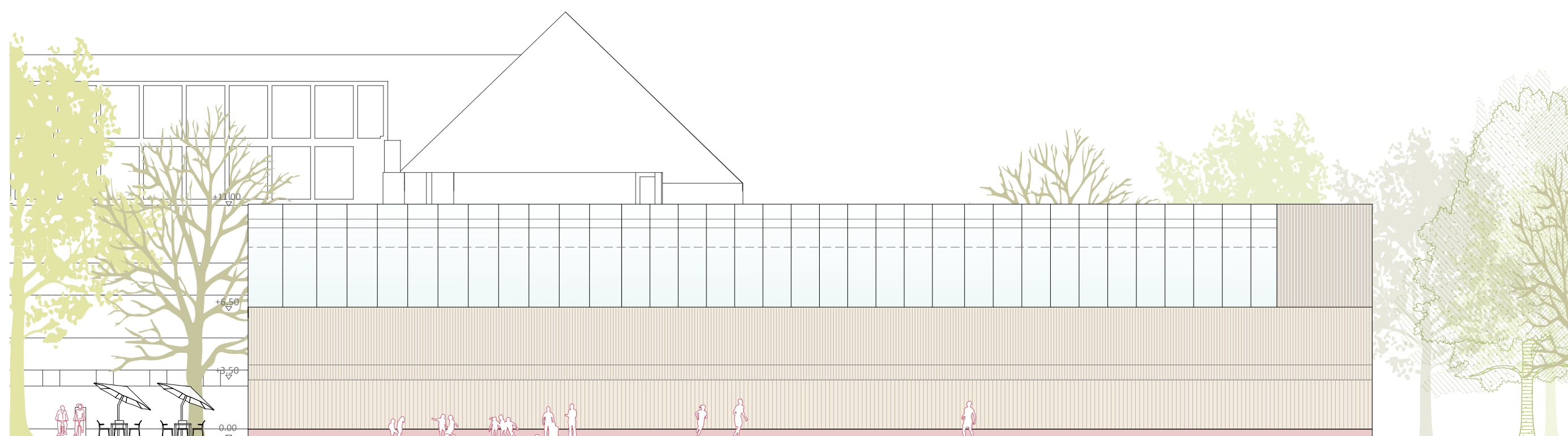


SCHEME PRILAGODITEV UČILNIC ZA UČENCE Z GOVORNIMI IN JEZIKOVNIMI MOTNJAMI IN AVTISTIČNIMI MOTNJAMI; SCHEME PRILAGAJANJA POSTAVITVE V PROSTORU GLAVNE AVLE GLEDE NA DOGODEK V ŠOLI



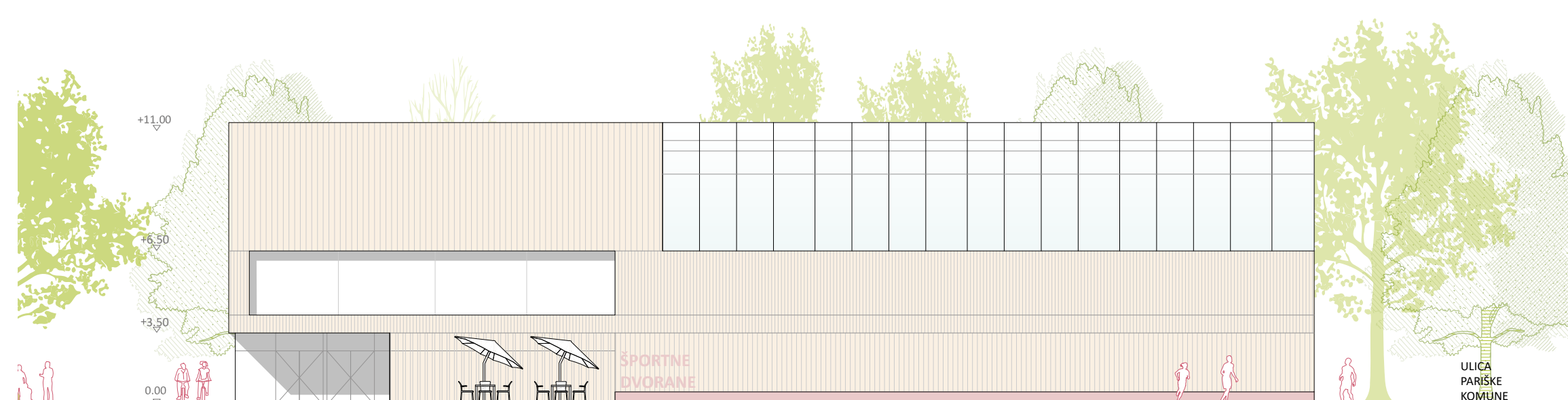
NOTRANJOST ŠPORTNE DVORANE

Umirjena barvna skala, dobra osvetljenost in senčenje, uporaba lesa, členjenost in zadostna prostornost komunikacij ustvarja prostor, ki ga otroci in drugi uporabniki lahko prilagodljivo uporabljajo glede na svoje potrebe in želje.



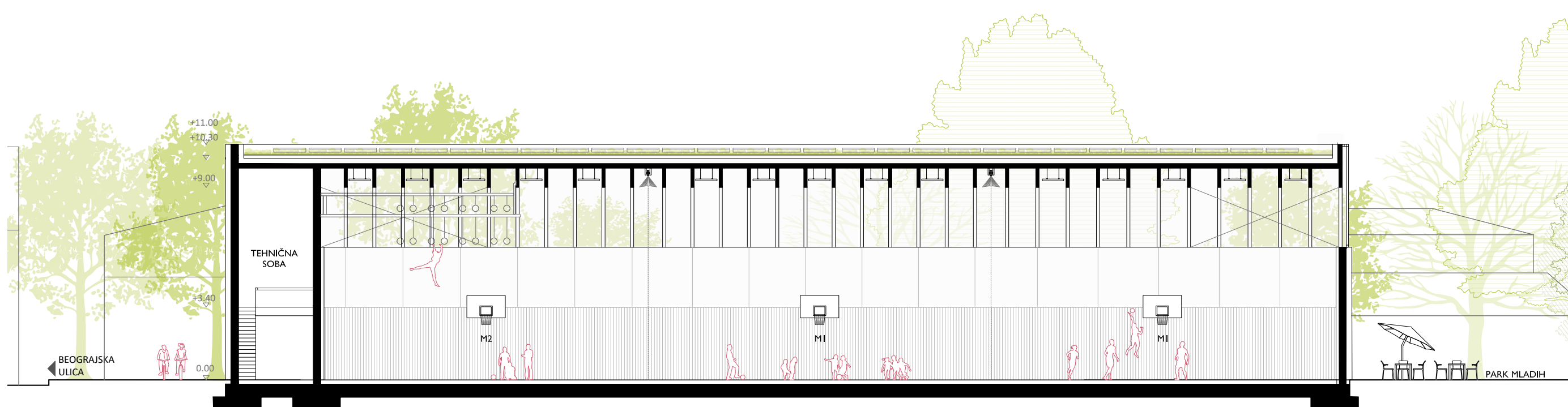
SEVERNA FASADA

M 1:200



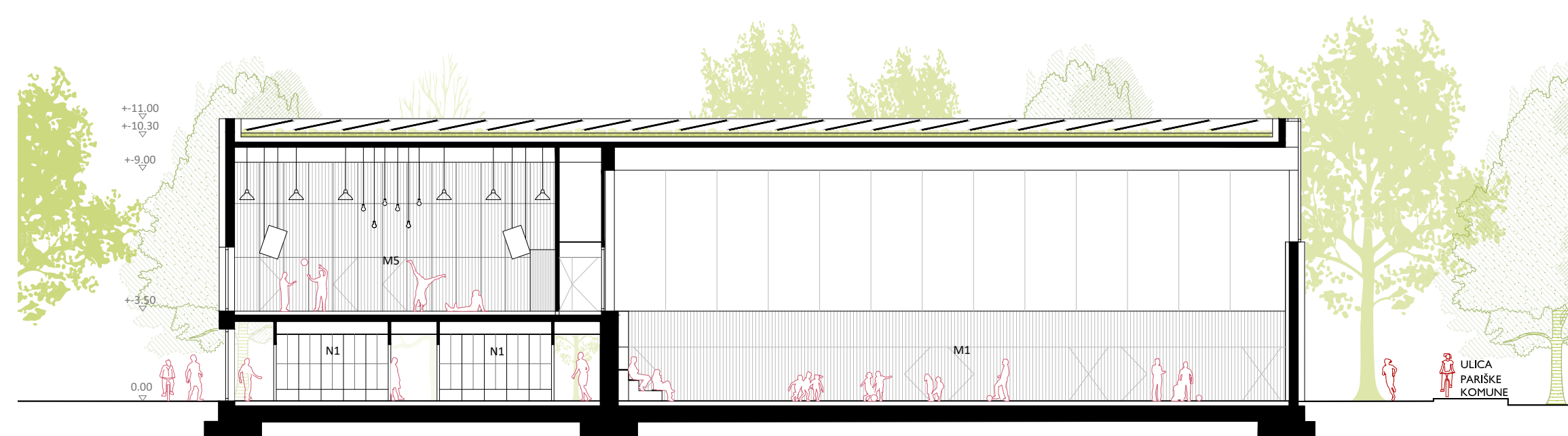
VZHODNA FASADA

M 1:200



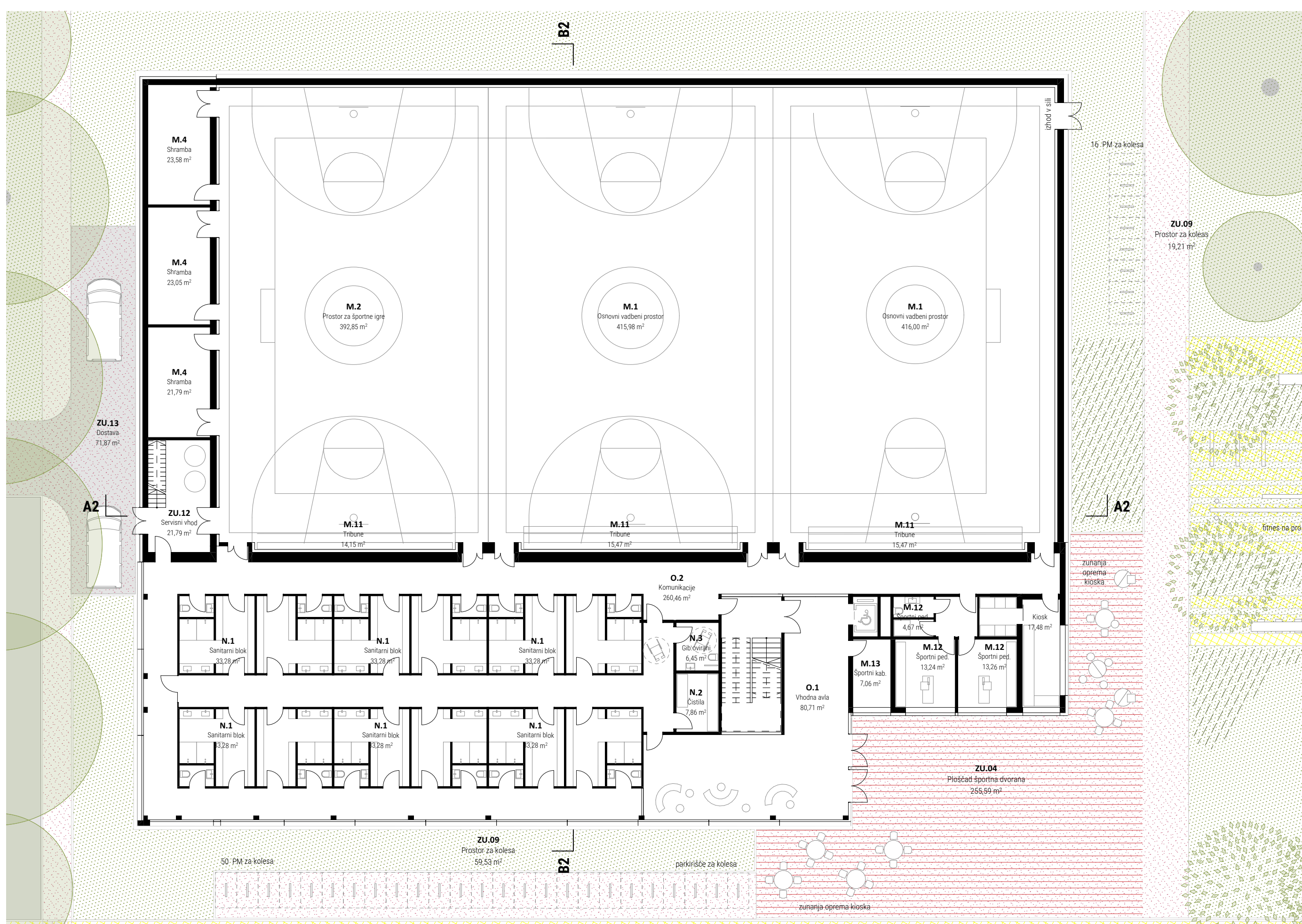
VZDOLŽNI PREREZ A2-A2

M 1:200



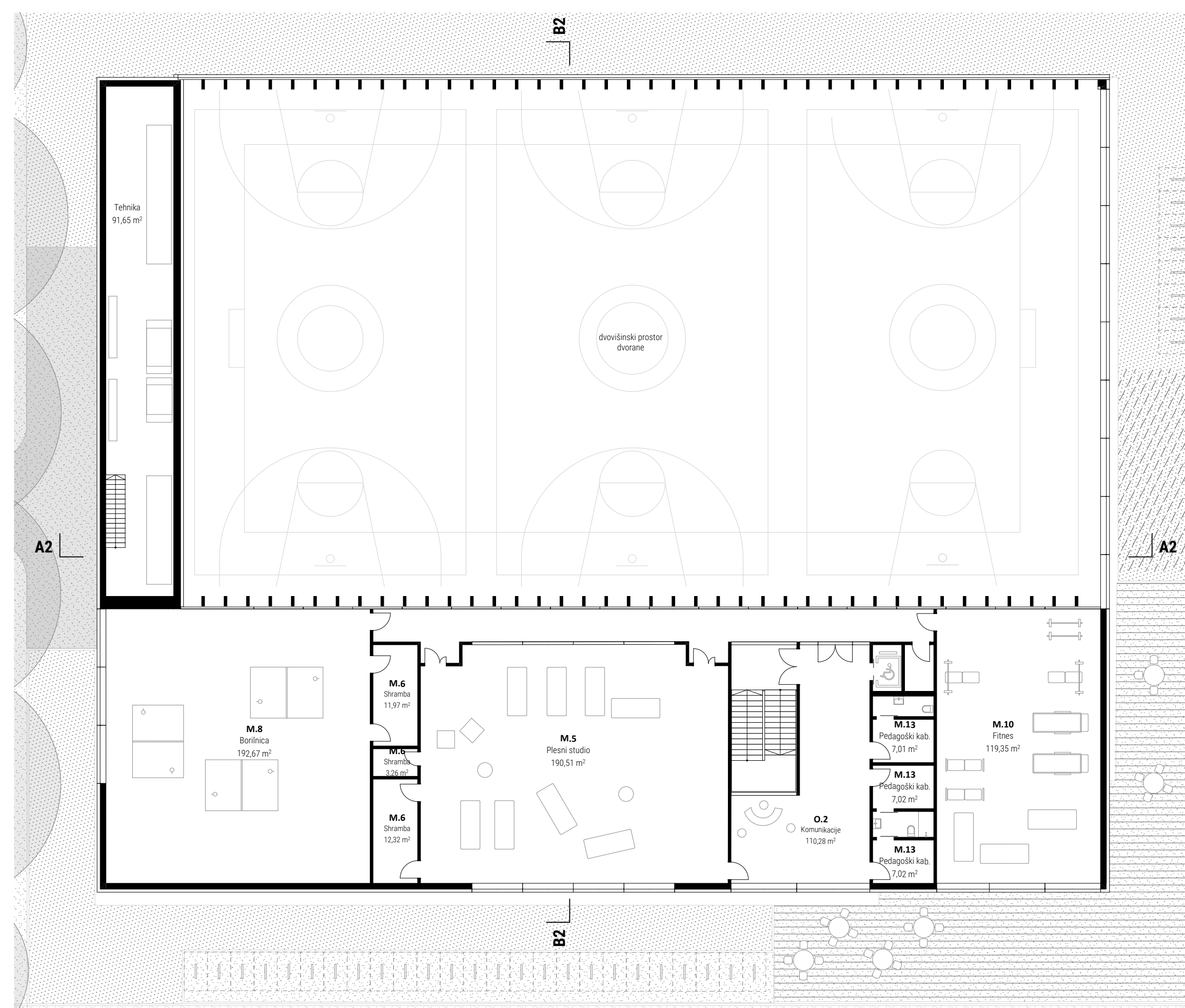
PREČNI PREREZ B2-B2

M 1:200



TLORIS PRITLIČJA

M 1:200



TLORIS 1. NADSTROPJA

M 1:200