

Slovenija se predstavlja kot sodobna država, ki se aktivno odziva na današnje okoljske realnosti z lahkim, svežim in prilagodljivim paviljonom.



SLOVENSKI GOZD = NAJIZRAZITEJŠA NARAVNA IDENTITETA SLOVENIJE



Slovenijo kot Zeleno srce Evrope določa prav slovenski gozd, ki prekriva 60% površine in nas po gozdnosti postavlja na 3. mesto v Evropi. Letno porabi okoli 7,5 milijona ton CO2 in proizvede okoli 5,5 milijona ton O2.

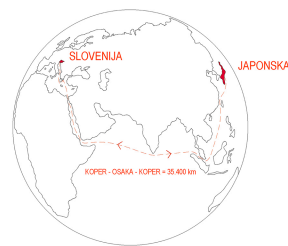


NOVA LESENA NOSILNA KONSTRUKCIJA
Izdelava v SLO + prevoz SLO - JPN - SLO



NAJETA NOSILNA KONSTRUKCIJA (sistem odrov)
Lokalni najem: prevoz SLO - JPN - SLO ni potreben

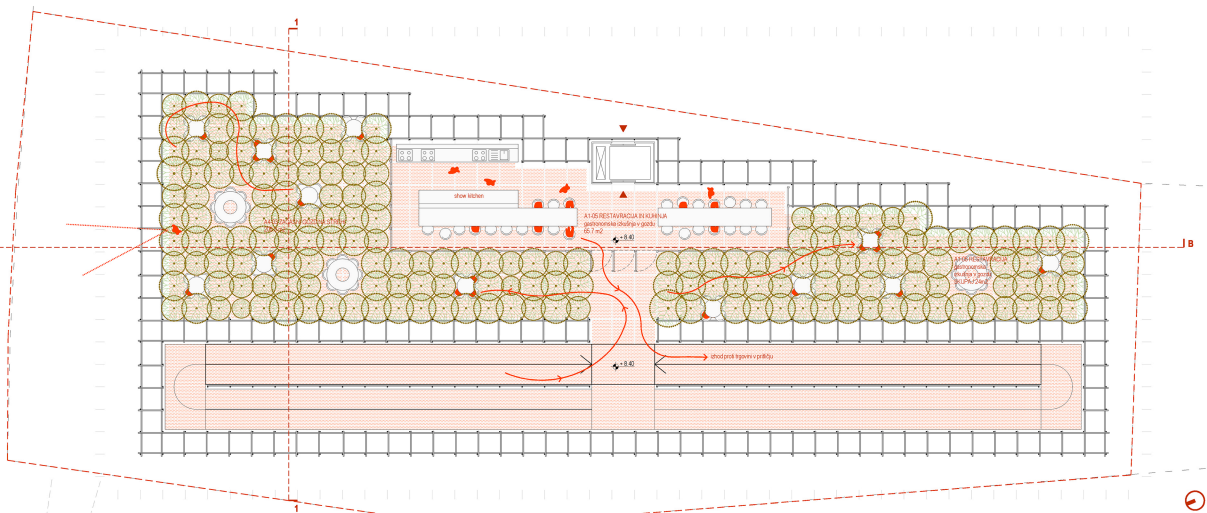
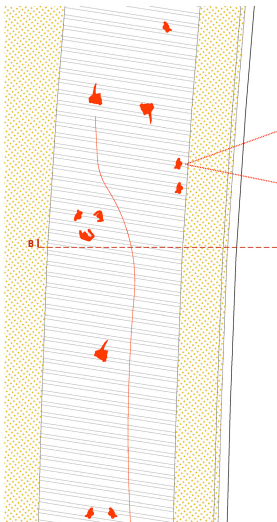
KONCEPT NOSILNE KONSTRUKCIJE = LOKALNI NAJEM SISTEMA ODROV



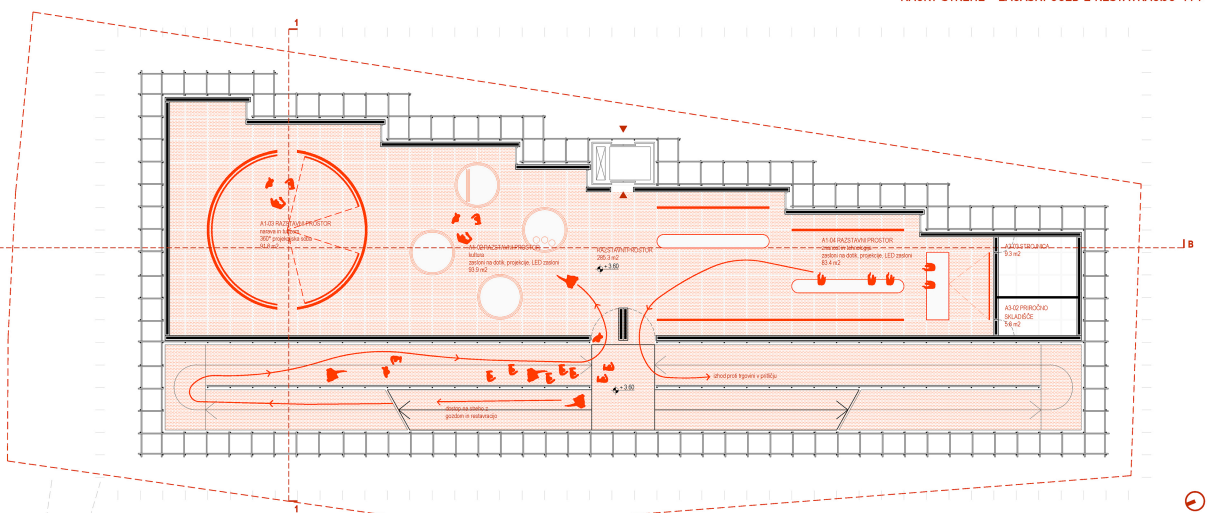
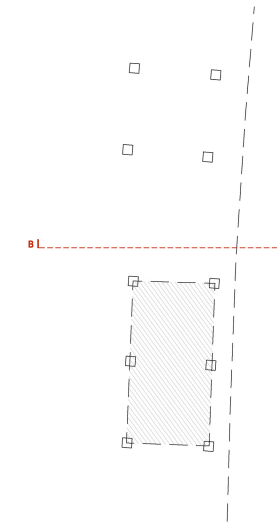
ZMANJŠANJE OGLJIČNEGA ODTISA ZARADI PREVOZA
cca 87.600 kg CO2

Namesto razgradnje in preselitve paviljona predlagamo najem lokalne nosilne konstrukcije (sistem odrov). S tem se izraža globoka ekološka ozaveščenost Slovenije in daljnovidnost trajnostnega razvoja in medsebojnega povezovanja.

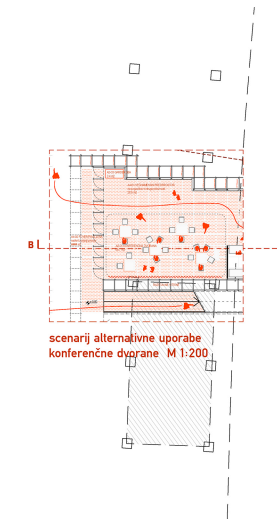
Paviljon izpostavi Slovenijo kot zeleno srce Evrope, z celostnim doživetjem blago vzpenjajoče se poti skozi strukturo paviljona, do razstavnega prostora in naprej na streho, kjer obiskovalec doživi intenzivno resničnost Slovenije: gozd s unikatno gastronomsko izkušnjo.



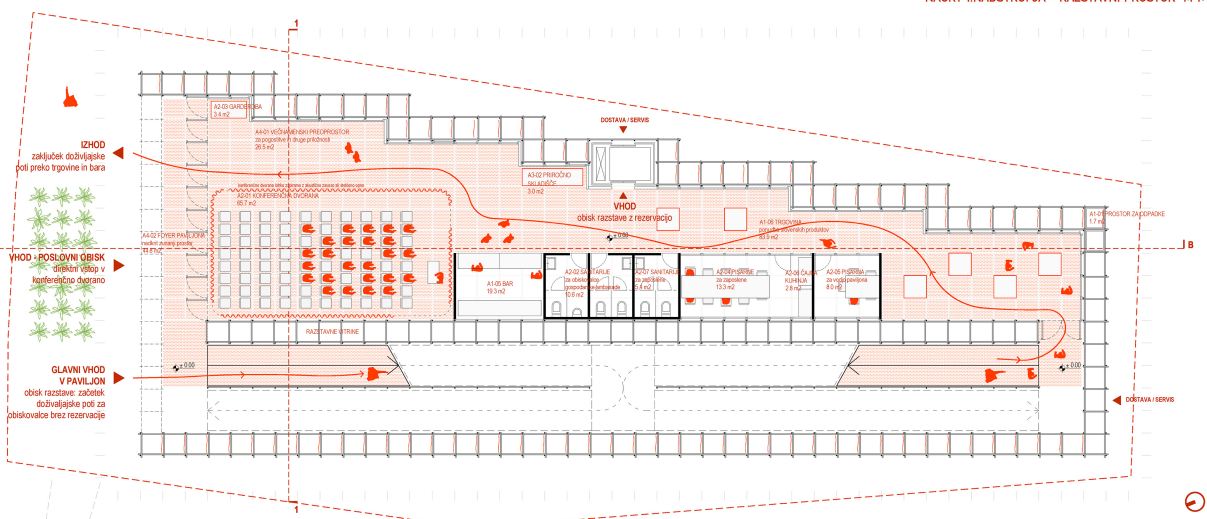
NAČRT STREHE - ZAČASNI GOZD z RESTAVRACIJO M 1:100



NAČRT 1.NADSTROPJA - RAZSTAVNI PROSTOR M 1:100



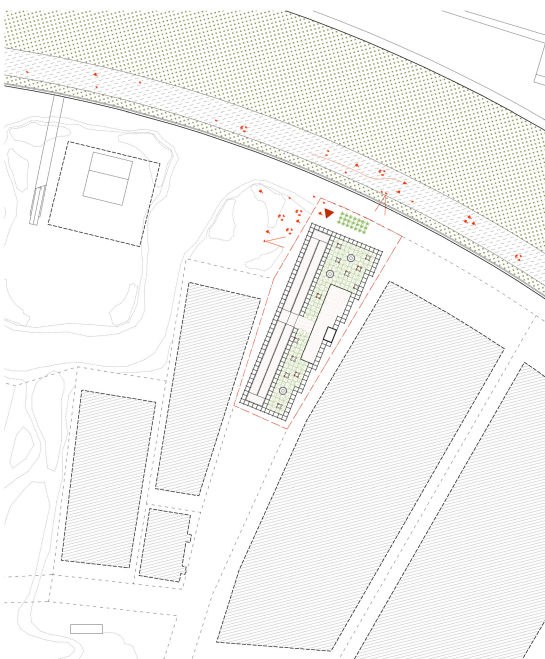
scenarij alternative uporabe konferenčne dvorane M 1:200



NAČRT PRITLIIČJA M 1:100



ODPRTA STRUKTURA PAVILJONA Z INFORMATIVNIM PROSOJNIM TEKSTILNIM OVOJEM IN GOZDOM NA STREHI



SITUACIJA M 1:500

VHOD (DVIHALO) - ZGOLJ GASTRONOMSKI OBISK
(direktni vstop v restavracijo)

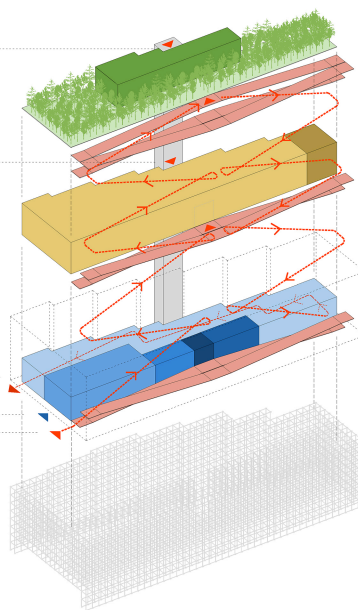
VHOD (DVIHALO) - OBISK RAZSTAVE
(začetek doživljajske poti za obiskovalce z rezervacijo)

IZHOD
(zaključek doživljajske poti preko trgovine in bara)

VHOD - POSLOVNI OBISK
(direktni vstop v konferenčno dvorano)

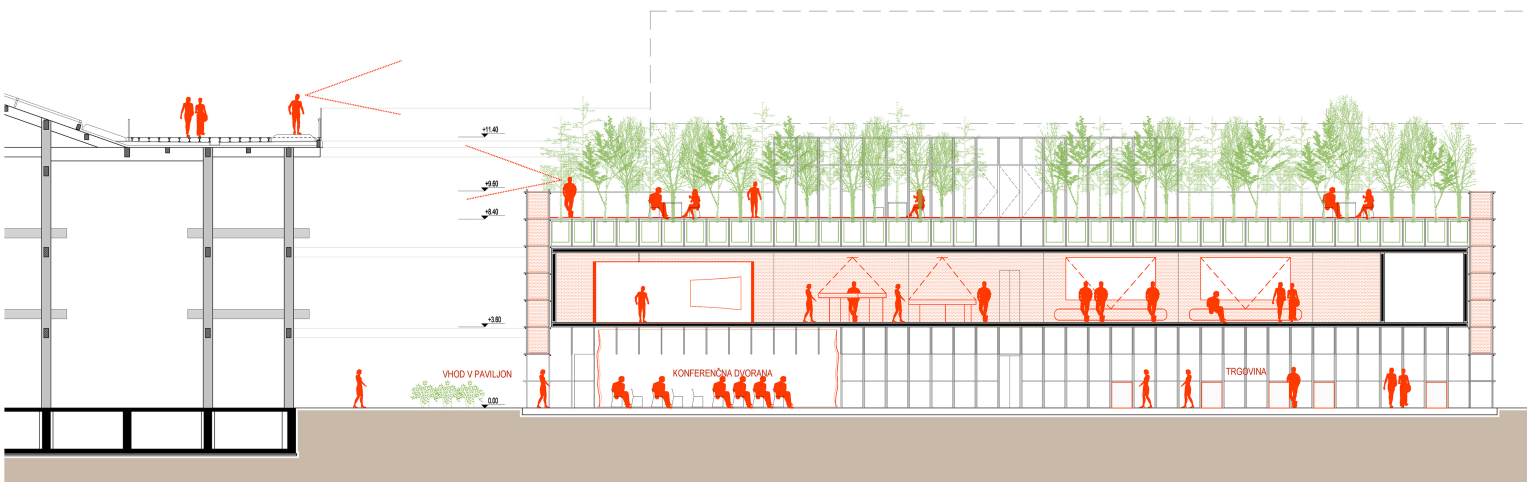
VHOD - OBISK RAZSTAVE
(začetek doživljajske poti za obiskovalce brez rezervacije)

FLEKSIBILNOST SISTEMA NOSILNE
KONSTRUKCIJE
- lokalno najeti sistem odrov



- restavracija = gastronomska izkušnja
- gozd
- razstavljeni prostor
- servisni prostor (strojnica)
- trgovina
- toaletni prostori
- večnamenska pisarna
- bar
- konferenčna dvorana
- gospodarska ambasada
- sistem poti = univerzalna dostopnost
- dvihalo = hitra in direktna povezava
- konstrukcija paviljona
- doživljajska pot

DIAGRAM ORGANIZACIJE PAVILJONA IN POTI OBISKOVALCEV



VZDOLŽNI PREREZ M 1:100

