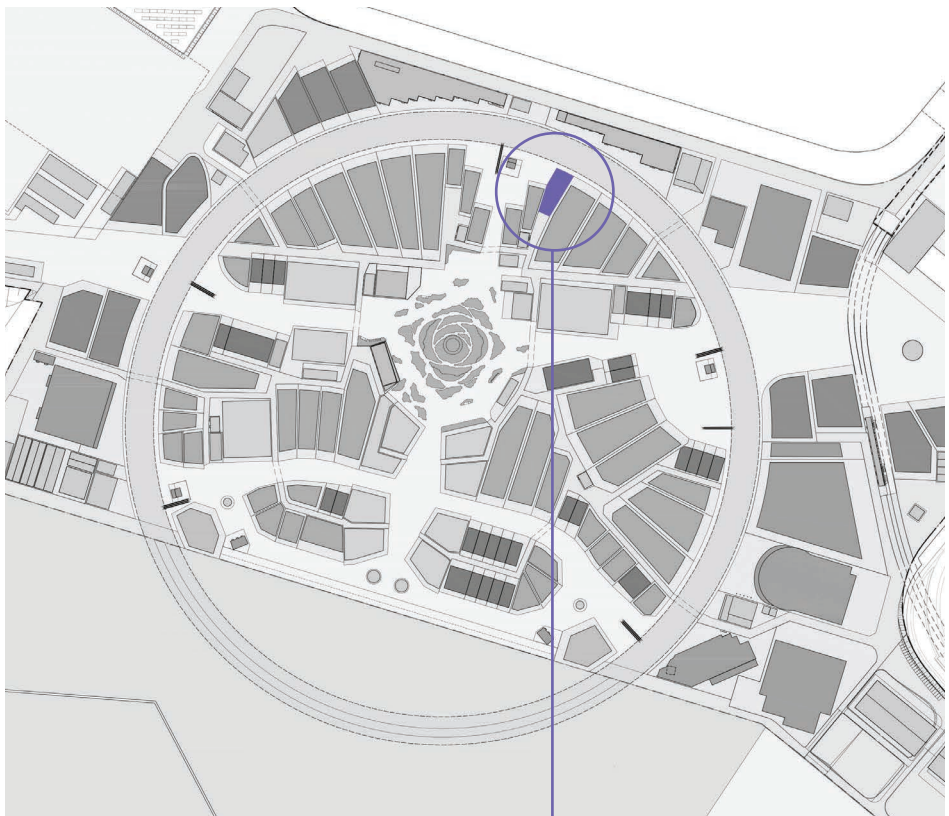
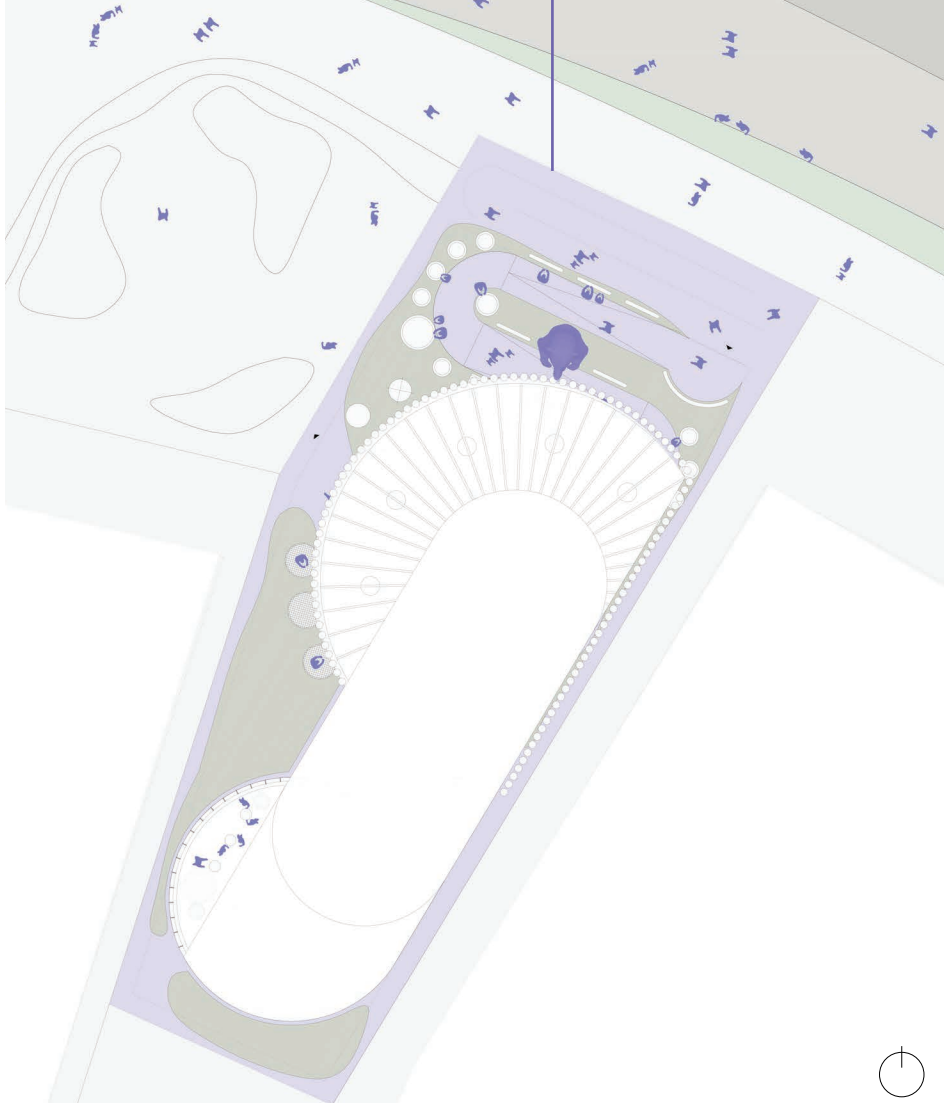




LOKACIJA SLOVENSKEGA PAVILJONA NA EXPU 2025



situacija ... M 1:500



neokrnjena narava - ajdova polja

Slovenija je zelena država, ki kljub razvoju ostaja pokrita z mnogimi rodovitnimi polji. Le-ta zagotavljajo čisto in zdravo bivanjsko okolje ter veliko možnostjo samooskrbe.



veter - fasada večjega volumna

Čeprav majhna, je Slovenija dežela s tremi različnimi podnebnimi tipi, kar državi prinaša bogato biotsko raznovrstnost.



trajnost - fasada manjšega volumna

Velika pokritost z gozdom uvršča Slovenijo med bolj zelene evropske države, hkrati pa postajamo "zeleni" tudi v industriji in gradnji, kjer se vse večji poudarek daje uporabi trajnostnih materialov.



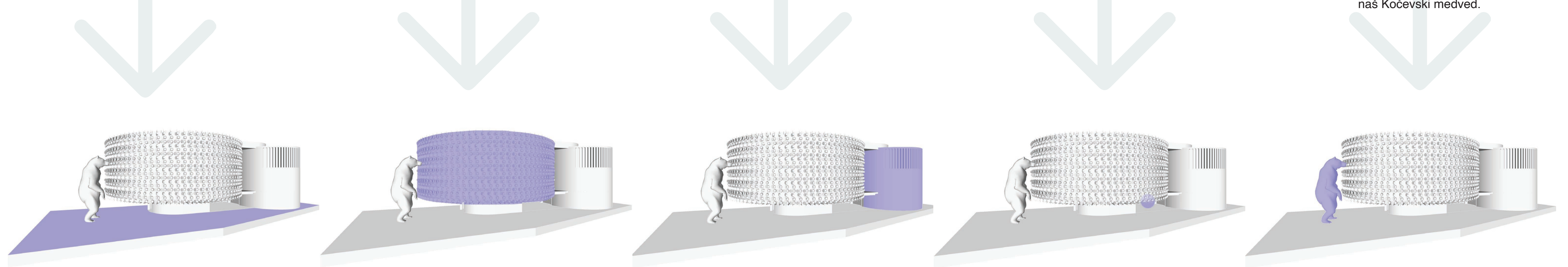
zdravo srce - osrednji element paviljona

Slovenija je dežela z izjemno raznoliko krajino, kar prebivalcem zagotavlja kvaliteten in zdrav življenjski prostor.



življenje - medved kot skulptura pred paviljonom

Avtohtone rastlinske in živalske vrste, ki prebivajo v neokrnjeni naravi - le v taki naravi medved lahko biva in se razmnožuje - kot npr. naš Kočevski medved.



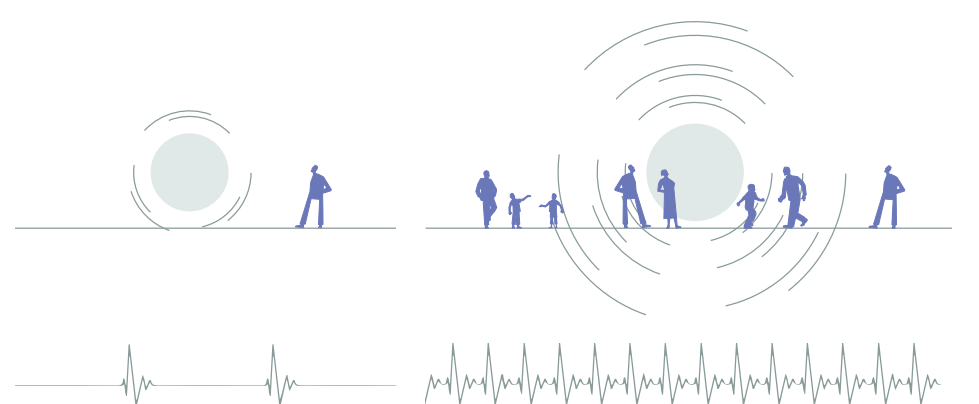
Povezovanje življenj kot osrednja tema slovenskega paviljona na Expu 2025 na Japonskem v splošnem povezuje vsa življenja na tem planetu, povezuje in prepleta kulturne, gospodarske, gastronomske, naravne in tehnološke danosti Slovenije s svetom. Kljub diametralni različnosti med Slovenijo - gostjo in Japonsko - gostiteljico, je podobnosti v resnici mnogo. Za lažje življenje japonskih obiskovalcev (pričakovanih 90%) Expa, smo tako v arhitekturni zasnovi kot tudi interieru in vsebini razstave želeli prikazati koliko vzporednic praktično z vseh xpotegnemo. Ne gre zgolj za povezanost Japonske s Slovenijo, le-to smo vzpostavili v znak spoštovanja gostiteljici, s principom povezovanja se srečujemo na globalni ravni.

Boj kot se bomo v prihodnje znali povezovati, spoštovati raznolikosti in hkrati najti skupen jezik zaradi mnogih področij, ki nas v resnici združujejo, bolj izrazito in bolj učinkovito, bomo lahko posamezniki, države, celine in planet znali zaživeti. Sreča je v povezovanju življenj. Povezana življenja so srečna življenja.

Arhitektura paviljona tako premišljeno odgovarja na danosti dodeljene lokacije in se oblikovno odziva na obkrožujoče mikro in makro okolje. Krožna pot obiskovalca deluje kot ožije celotnega sistema. Začne se v poljih ajde, ki obiskovalca subtilno popeljejo mimo interaktivnih zunanjih razstavnih eksponatov in skozi jedro v razstavne prostore 1. nadstropja ali pa dalje do srca

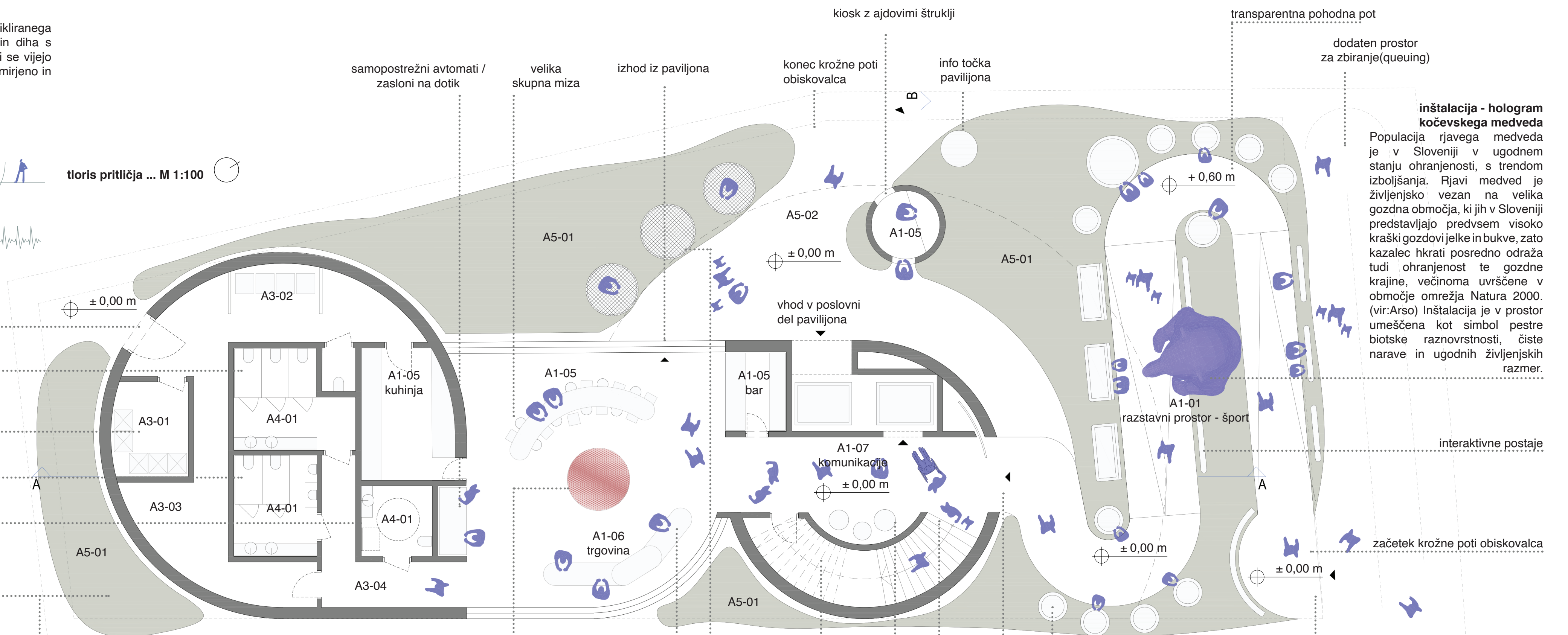
paviljona, ki bije skladno s številom obiskovalcev. Krožna pot skozi paviljon se zaključi med posejanimi polji ajde, katera obiskovalca smiselno usmerijo proti glavnemu trgu. Zasnova fasade paviljona je glede na pomembnost programa v posameznih volumnih, deljena na tri med seboj dopolnjujoče se obdelave. Glavni volumen obdaja kinetična fasada iz anemometrov, ki se odziva na konstantno prisoten veter in poleg tega, da je v vsakem delu dneva drugačna, odgovarja tudi k zelenemu pristopu delovanja zgradbe. Le-ti namreč pogonjajo dinamo in zbirajo električno energijo, ta energija pa nato poganja toplotno črpalko, ki služi za prežračevanje in ohlajevanje/ogrevanje objekta.

**srce paviljona** je interaktivno kinetično srce paviljona, izdelano iz recikliranega materiala. Deluje kot osrednja inštalacija, ki živi, bije in diha s paviljonom. Njegovo bitje se regulira s pretokom ljudi, ki se vijejo skozi paviljon. Več, kot je obiskovalcev, bolj je srce vznemirjeno in hitreje bije.

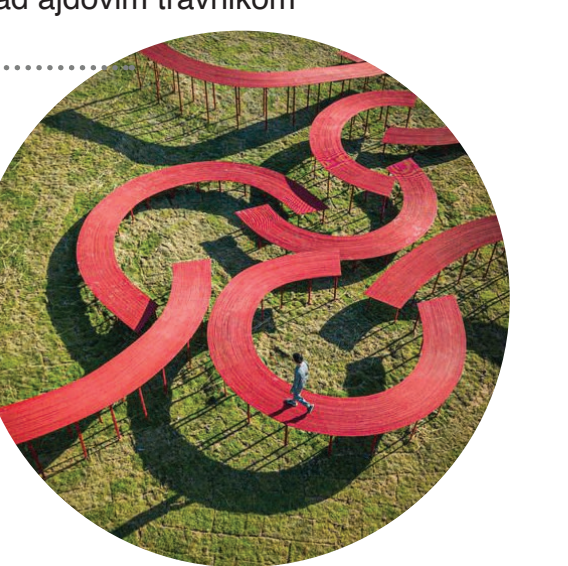
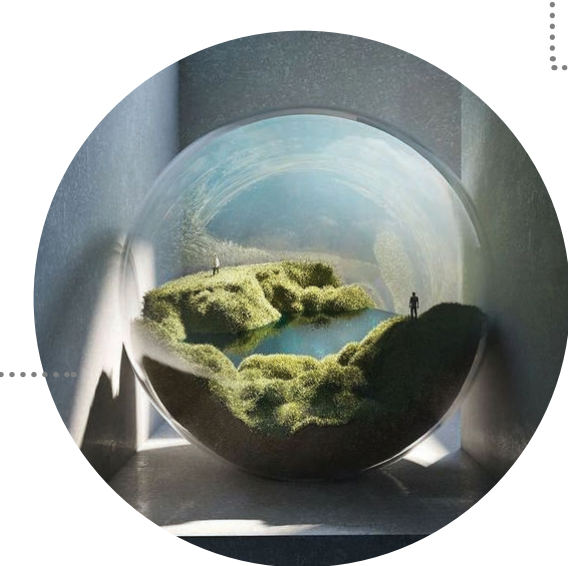


tloris pritičja ... M 1:100

- servisni vhod
- sanitarije Ž obiskovalke
- prostor za smeti
- sanitarije M obiskovalci
- sanitarije invalidi
- tehnologija v poljih ajde / ajdova polja okrog paviljona



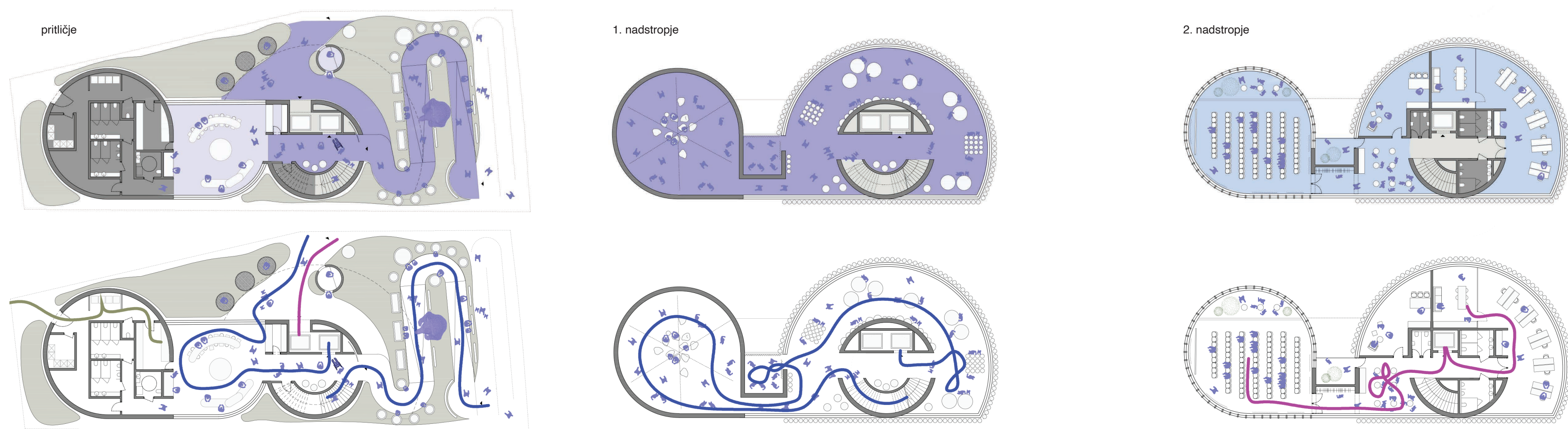
prikaz treh podnebnih tipov v Sloveniji, "mikrokozmos"



srce paviljona, kinetična skulptura

trampolini ('kdor ne skače ni Slovenc')

transparentna pohodna pot nad ajdovim travnikom



**legenda programov:**

- tehnični prostori
- razstavnih prostorih
- prostori kulturne
- poslovni prostori
- komunikacije

**legenda poti:**

- pot povabljenih gostov
- pot obiskovalcev
- servisna pot

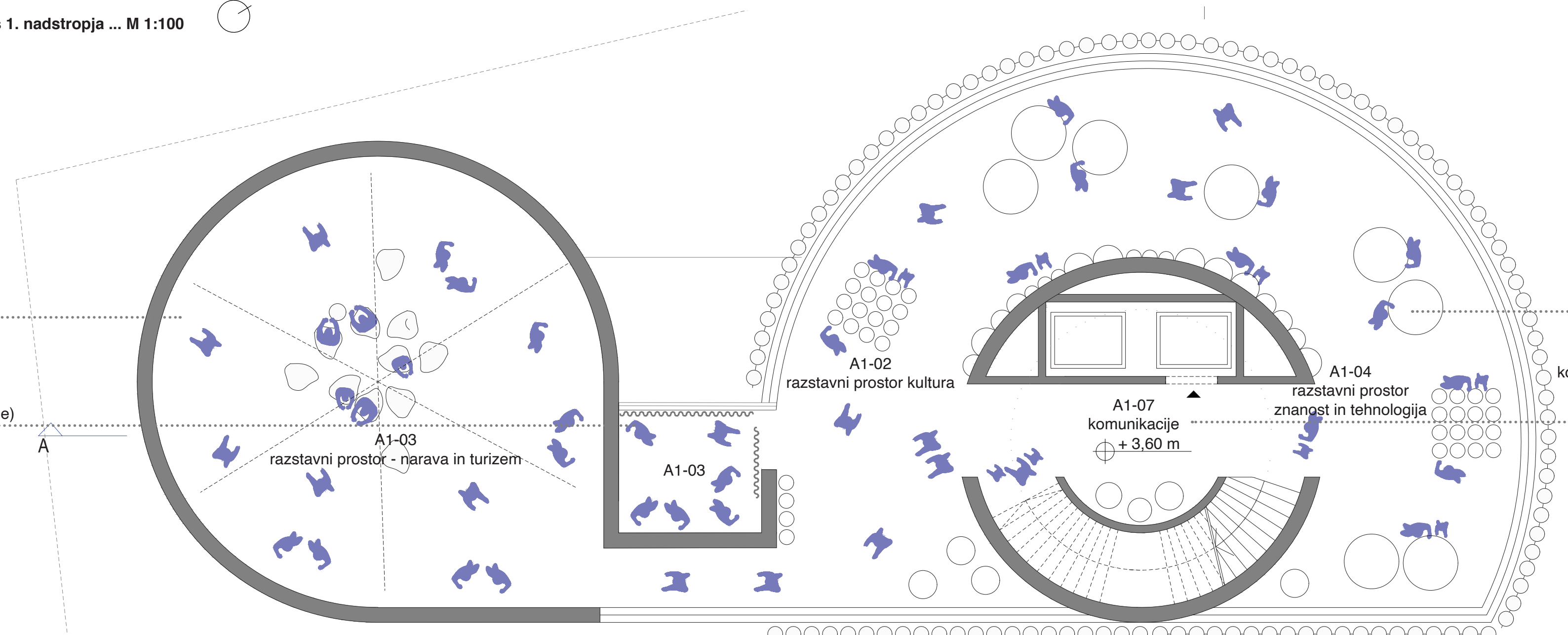
toris 1. nadstropja ... M 1:100



360-stopinjska projekcija



soba čutil (vonji in okusi Slovenije)



večji razstavni prostor (referenci načinov predstavitve)



komunikacijsko jedro z razstavnim prostorom

toris 2. nadstropja ... M 1:100

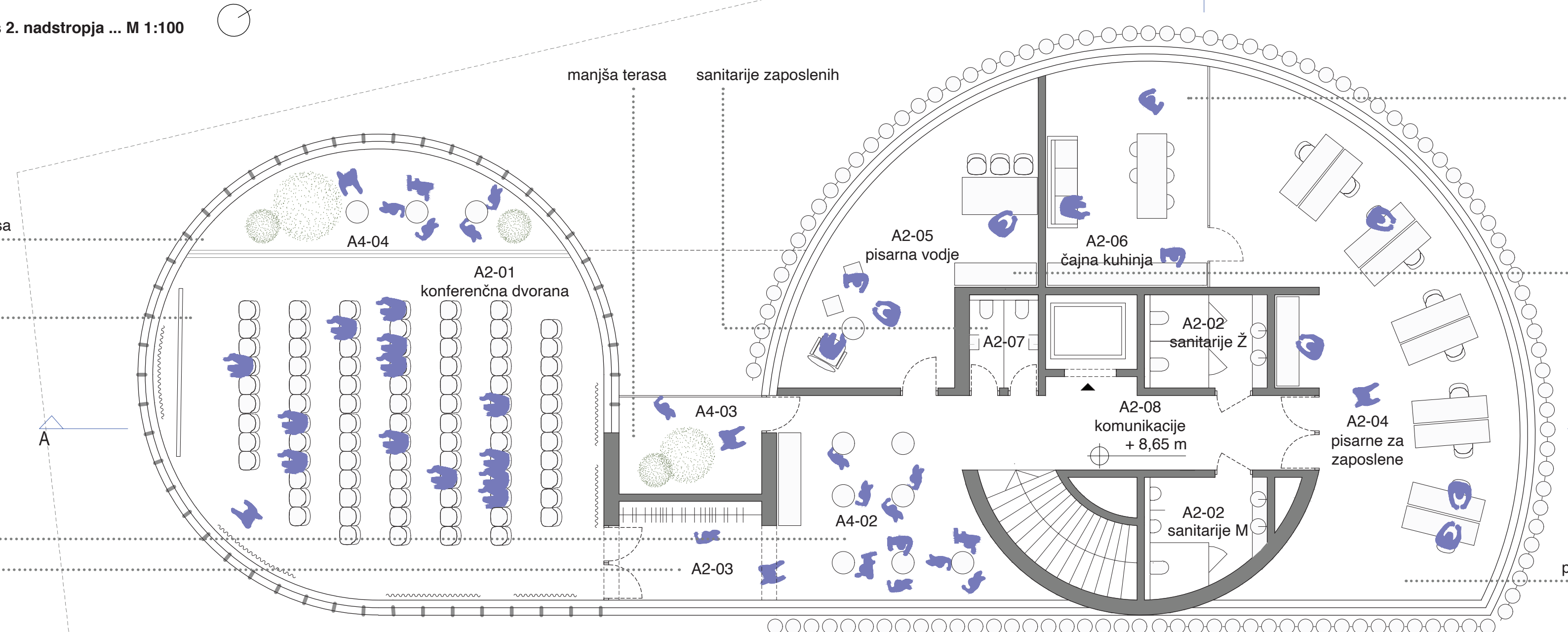


konferenčna dvorana



prostor za druženje med dogodki

garderoba



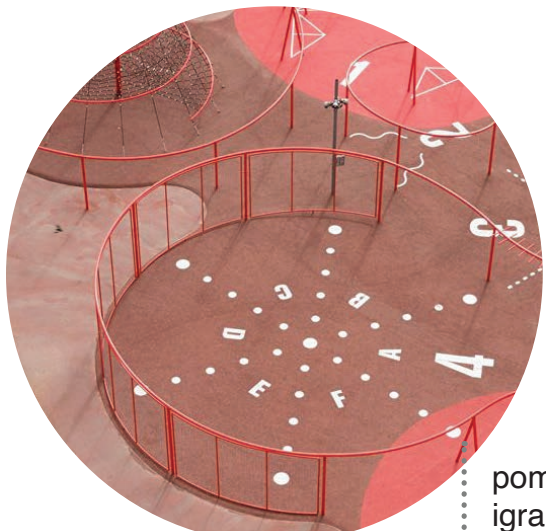
čajna kuhinja



pisarna vodje

pisarne za zaposlene

toris strehe ... M 1:100

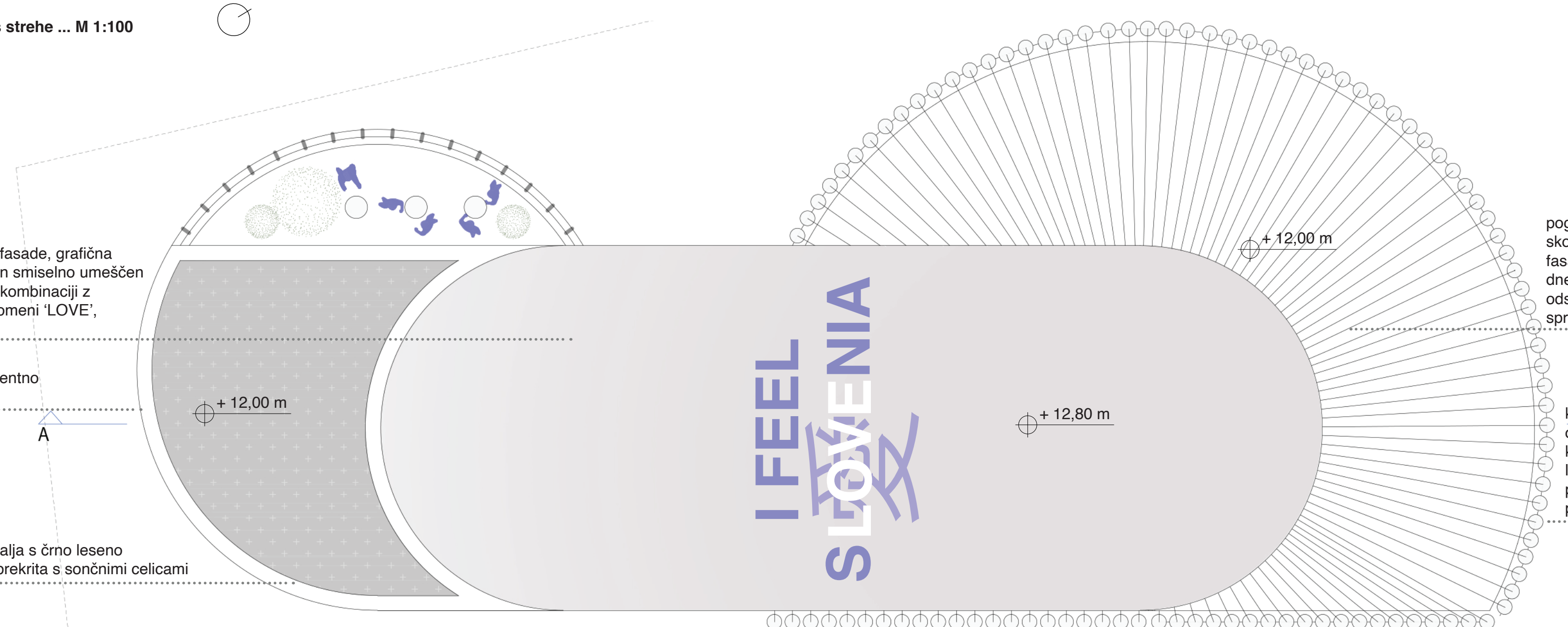


pomembnost vidnosti pete fasade, grafična igra, izbrana barvna skala in smiselno umeščen napis I FEEL SLOVENIA v kombinaciji z japonskimi pismenko, ki pomeni "LOVE", ljubezen

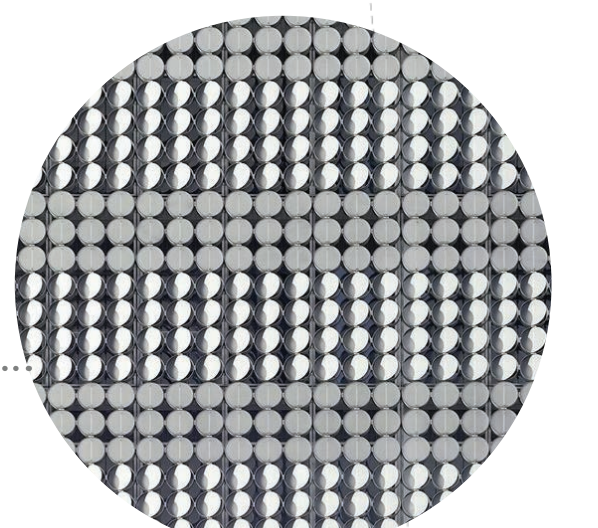


fasada iz črnega lesa decentno "zraste" iz ajdovega polja

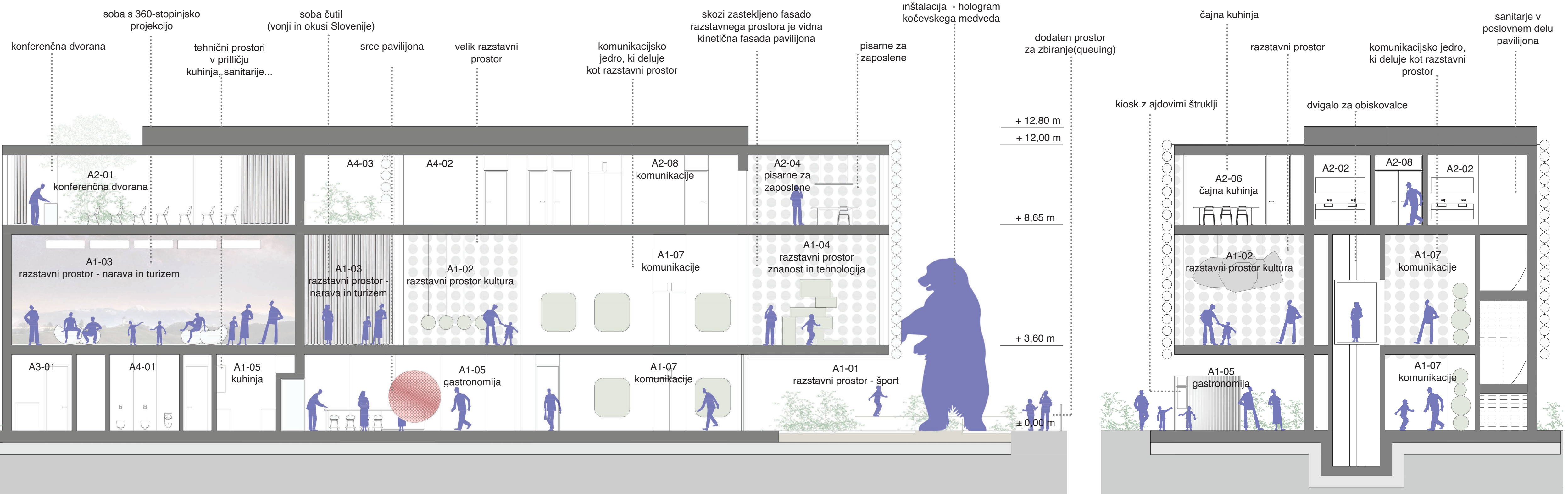
streha valja s črno leseno fasado prekrita s sončnimi celicami



pogled iz notranjosti objekta skozi kinetično, krogičasto fasado varirano glede na del dneva, padanje svetlobe, odseve, fasada se konstantno spreminja

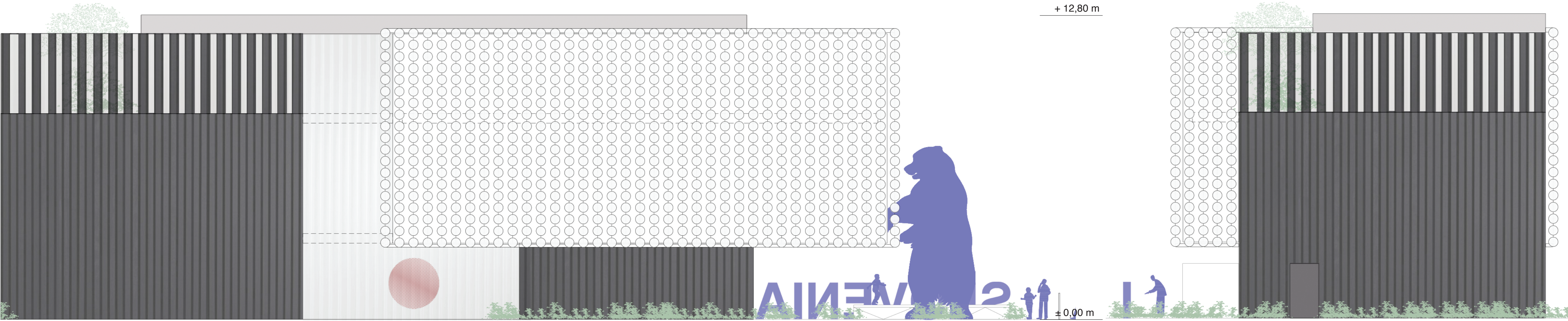


kinetično fasado osmišlja konstanten veter na lokaciji in s tem povezovanje z okolico preko refleksij



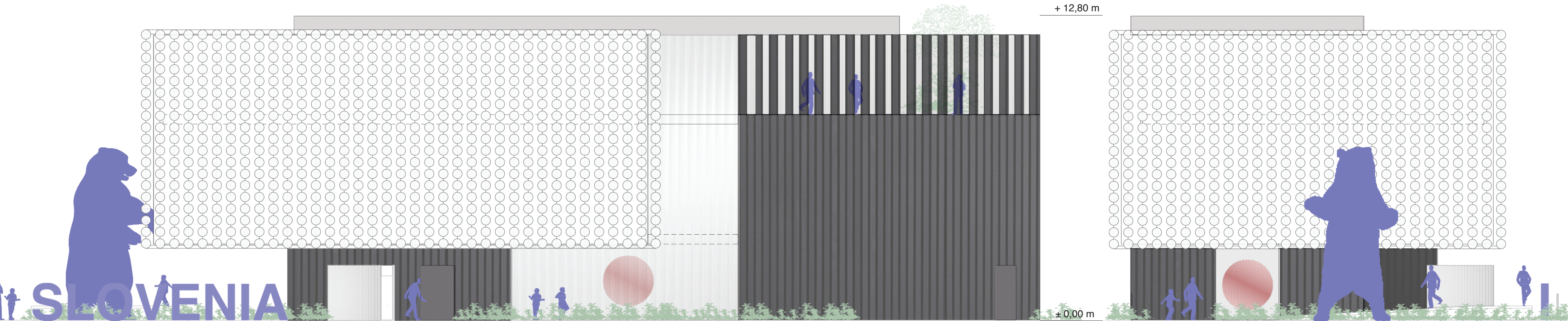
prerez A-A ... M 1:100

prerez B-B ... M 1:100



vzhodna fasada ... M 1:100

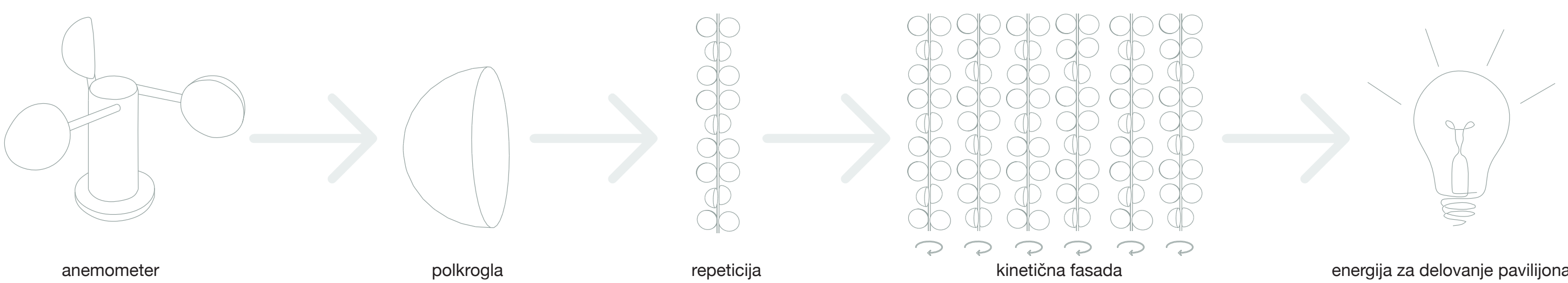
južna fasada ... M 1:100



zahodna fasada ... M 1:100

severna fasada ... M 1:100

shema koncepta kinetične fasade



shema koncepta trajnostne zasnove delovanja paviliona

