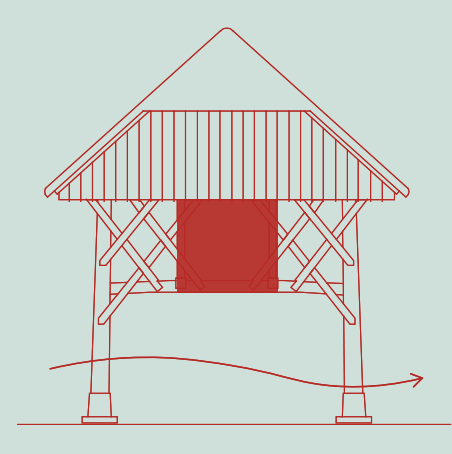
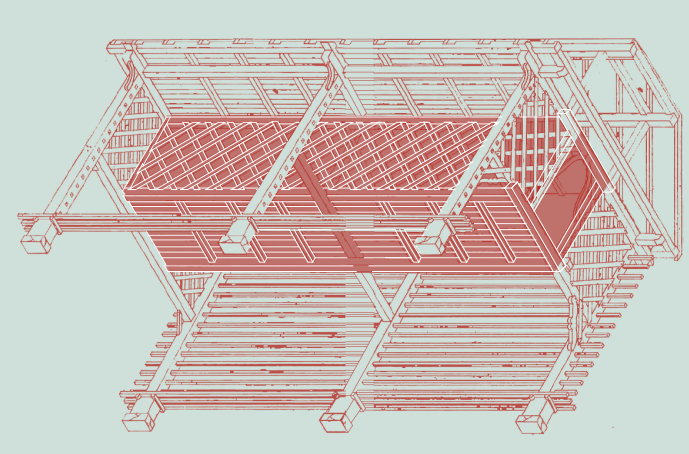


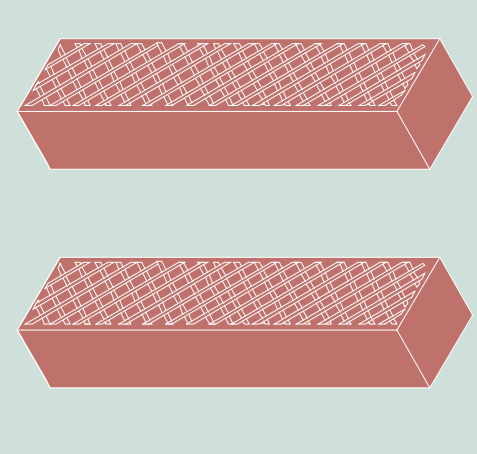
1 KONCEPTUALNA ZASNOVA



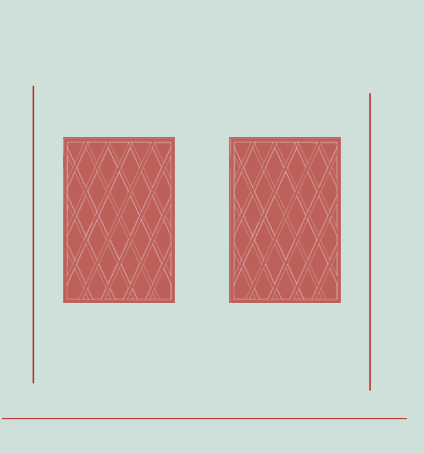
ARHETIP SLOVENSKE LJUDSKE ARHITEKTURE
kozolec toplar



POROZNO JEDRO
("SRCE KOZOLCA")

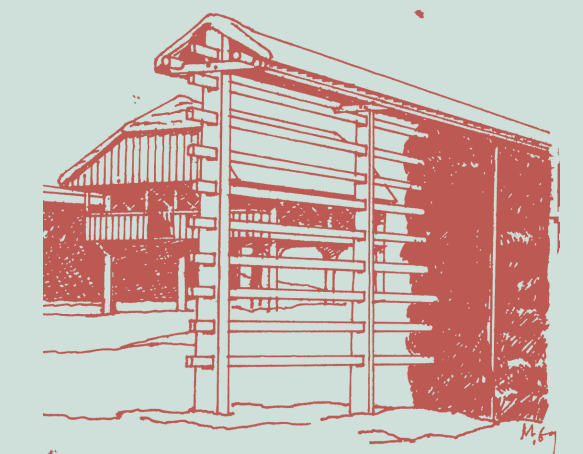


MREŽASTA LESENA STRUKTURA
podvojena

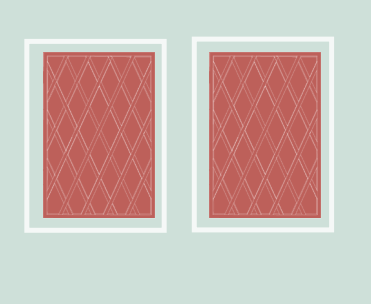


JEDRO, KI JE ZGORAJ
"NEDOSTOPNO", POSVEČENO
NAMENU SHRANJEVANJA

Simbolna ter prostorska pojavnost kozolca in njegovo strukturno, konstrukcijsko jedro zasnove stavbe postane tudi jedro obravnave. Tako kot obstaja pri kozolcu spodnji, skupni pokrit in samo deloma zaščiten prostor brez podpor, zahvaljujoč odprtim razponom konstrukcijske zasnove, smo ta prostorski moment želeli nameniti vstopnemu območju zasnove paviljona. Odprto, vabeče pritičje, ki povabi v enigmatično, prostorsko razvito telo, dvignjeno nad odprt javni prostor.



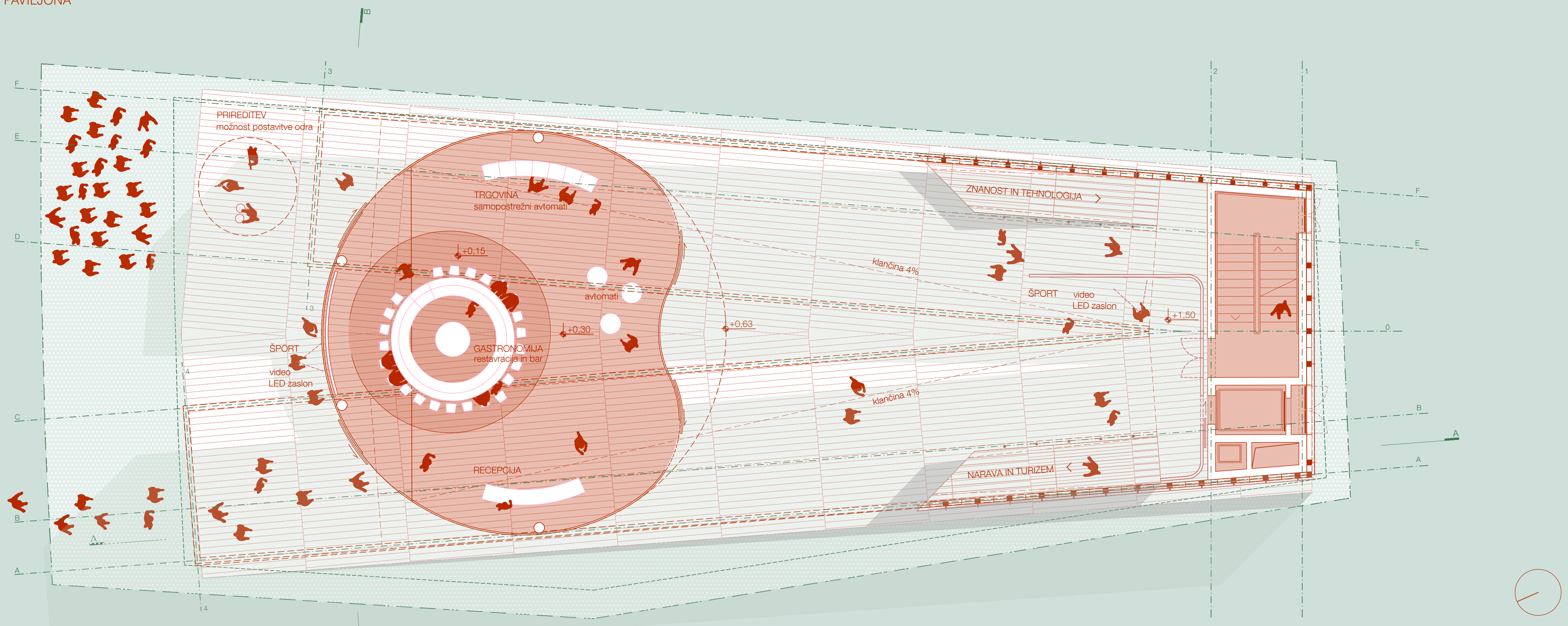
OBLAČENJE KOZOLCA
S SENOM



INTERPRETACIJA
OBLAČENJA KOT
ELEMENT FASADE

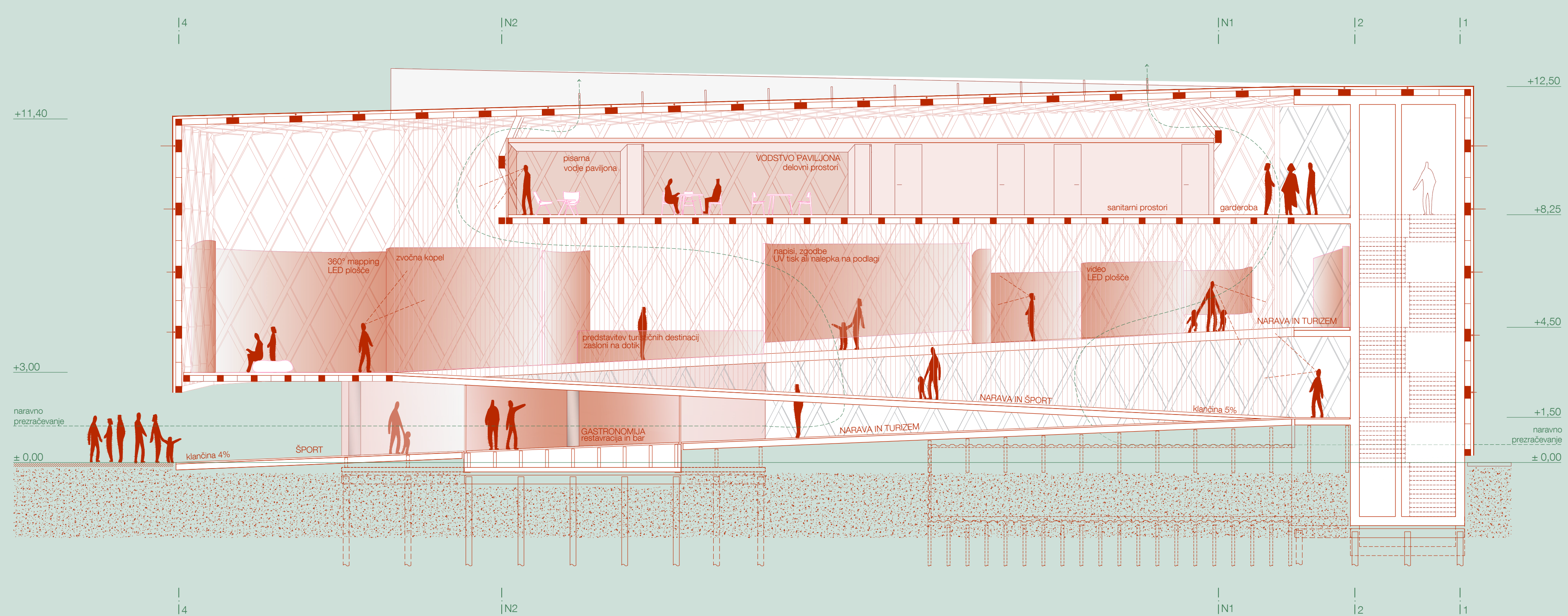


POGLED NA VSTOPNI DEL PAVILJONA



TLORIS PRITIČJA - VSTOPNI PROSTOR IN RAZSTAVNI PROSTORI

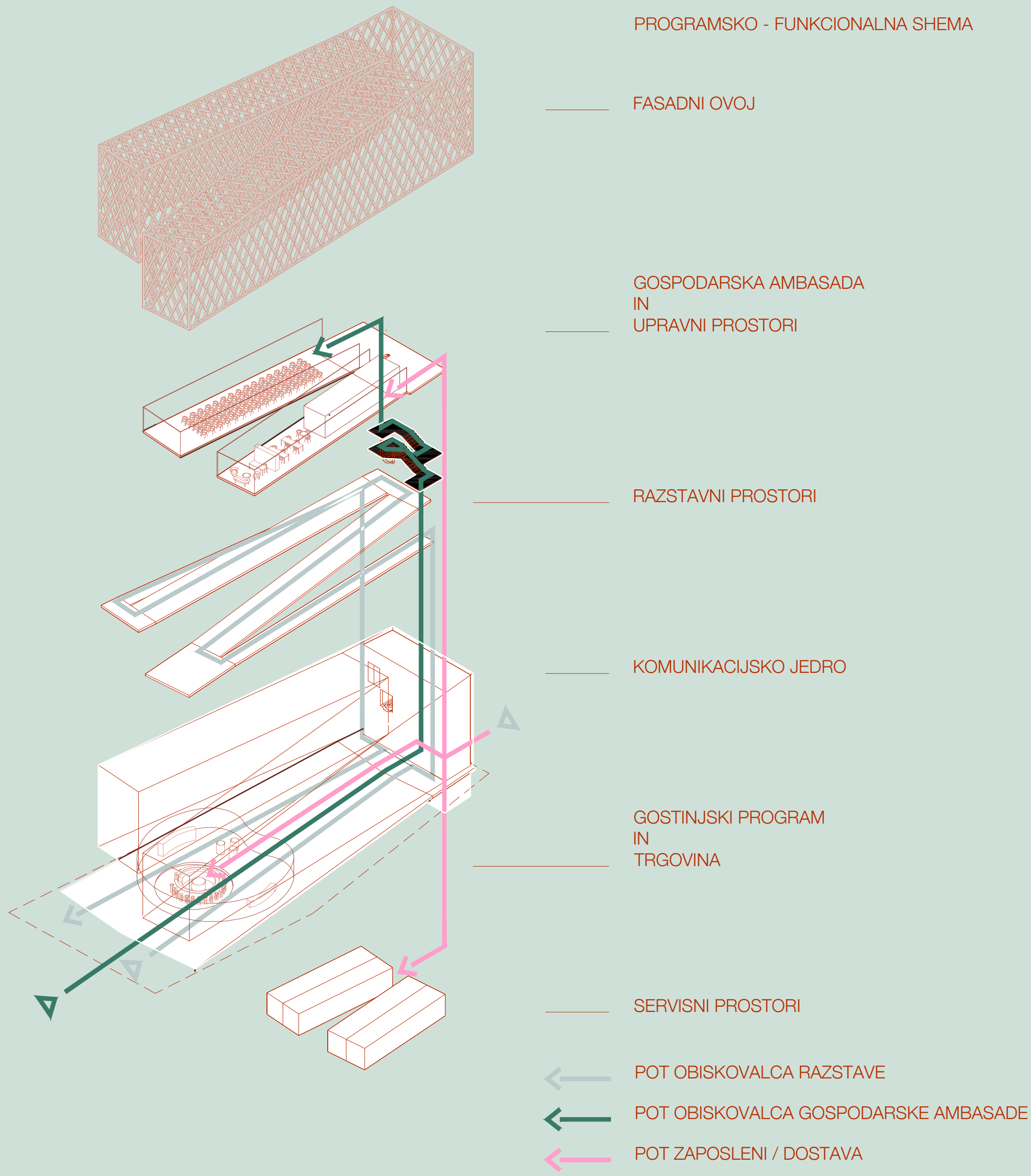
M 1:100



PREREZ AA

M 1:100

PROGRAMSKO - FUNKCIONALNA SHEMA



Volumna sta zaprta zgolj z zunanjo opno iz ponovno uporabljenih jadrlnih jader. Ta opna služi zaščiti pred atmosfero in pregrevanjem. Napeta je na masivno leseno mrežasto strukturo dveh votlih prizem.

V obeh volumnih sta nad razstavnim prostorom obešeni dvorani gospodarske ambasade, ki pa sta tako zvočno kot toplotnoizolacijsko ločeni, prezračevani in hlajeni.

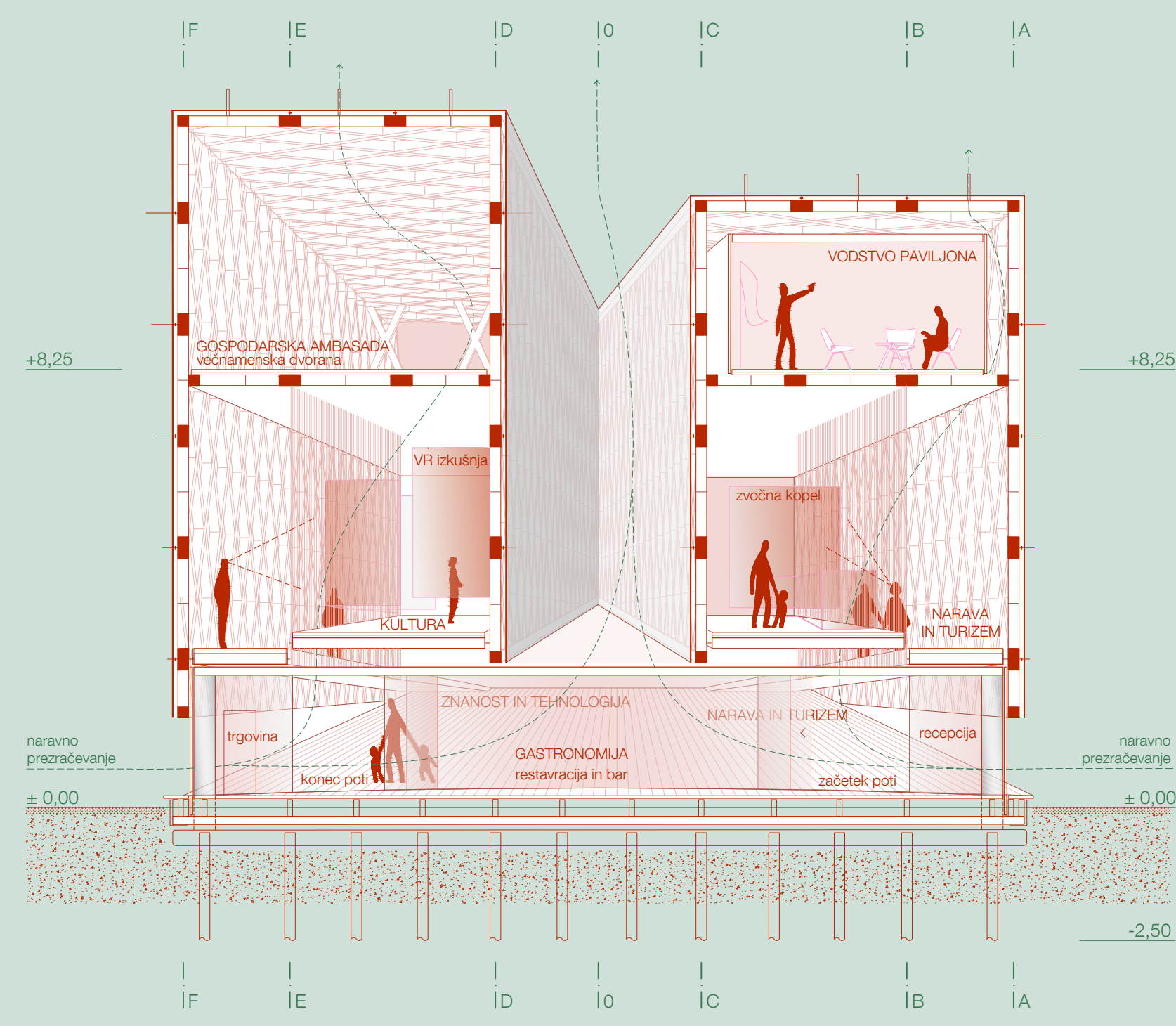
Celotna površina je v blagem naklonu, ki se nadaljuje v odprti delno pokrit prostor, kjer se začne razstava in se nadaljuje po klančini navzgor v oba volumna.

Prostori gospodarske ambasade so dostopni posebej z dvigalom in stopnicami vertikalnega jedra na južni strani stavbe. V najvišji točki razstavne zanke je omogočena vizualna povezava s stopnicami, kot povabilo v zgornji del paviljona. Vizualno povezavo omogoča poseben izrez v ma-

sivni leseni steni, ki spominja na značilne odprtine v polnih elementih tradicionalnih gospodarskih poslopj slovenskega podeželja.

Vstopno območje je urejeno v zavetju konzolno previsevajočega telesa stavbe. Začne se z leseno, iz grobo žaganih plohov solčavske visokogorske smreke izdelane poudone nagnjene plošve-klančine, ki nas vodi v zastekljeni podstavek, vhodno območje, ki pa hkrati predstavlja tudi zaključek poti, z jasno razmejenimi potmi obiskovalcev. Tukaj je izravnano plato restavracije z barom, informacijska točka, trgovina.

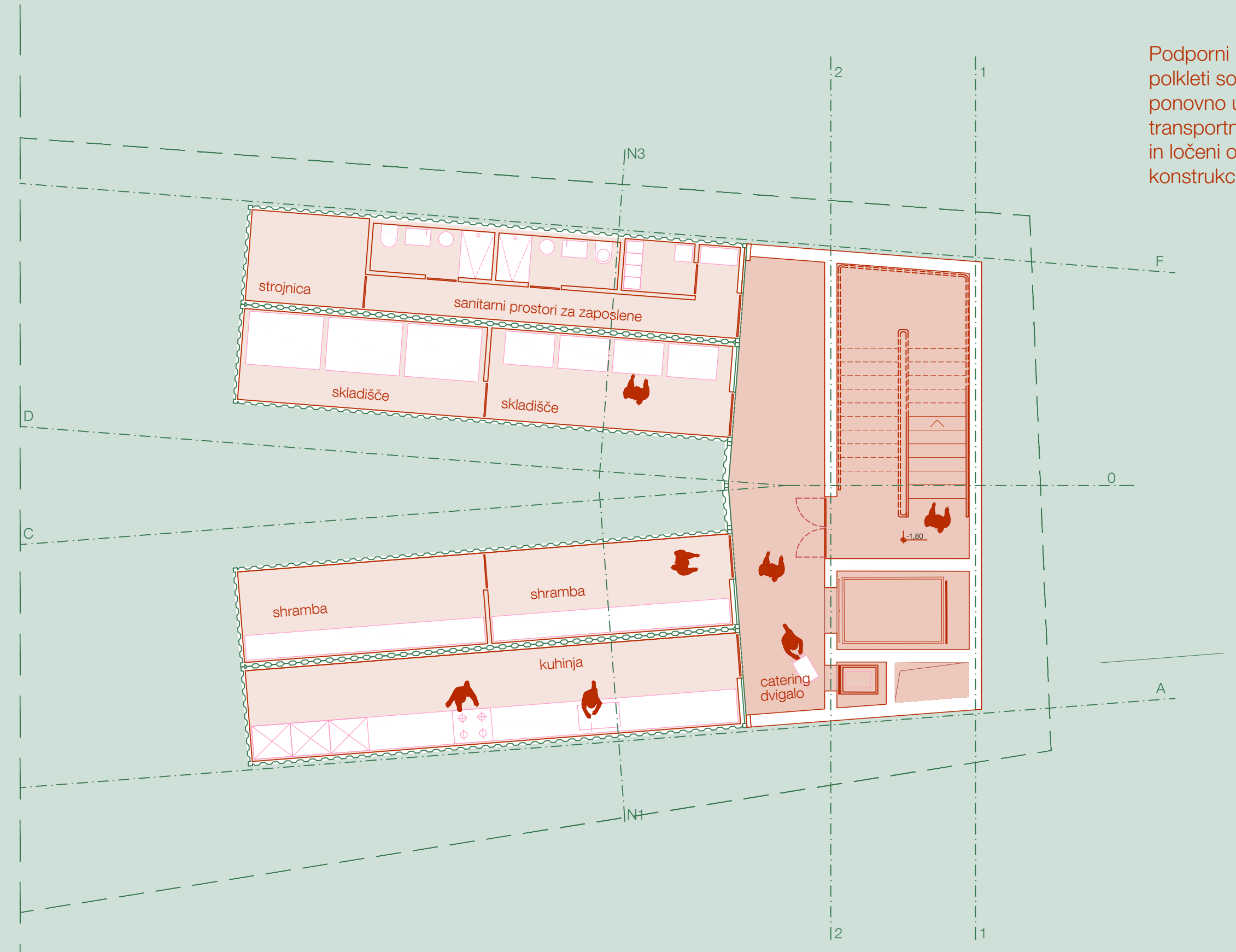
Poleg opisane zgornje etaže paviljona je pohlajevan in prezračevan še prostor vhodnega podstavka in pripravljalne kuhinje v polkleti. Ta in ostali podporni prostori v polkleti so izdelani iz ponovno uporabljenih transportnih zabojnikov in ločeni od osnovne konstrukcije.



PREREZ BB

1:100

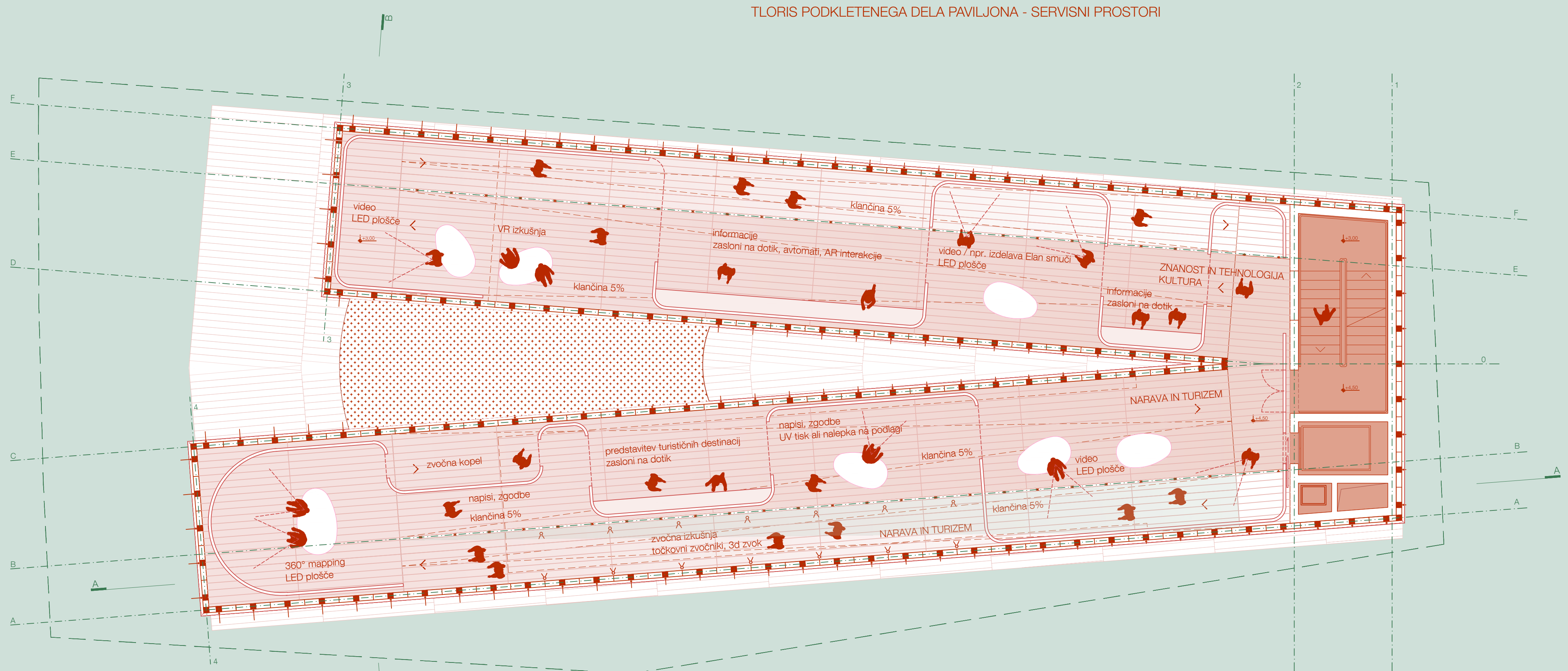
Škarjasto razprta kompozicija obeh volumnov omogoča zajem hladnega zraka pri tleh, v severno orientiranem prezračnem atriju in njegovo orientiranem prezračnem atriju in njegovo orientiranem prezračnem atriju in njegovo orientiranem prezračnem atriju, kjer so v strešni opni nameščeni odduhi za naraven odvod pregretega zraka.



TLORIS PODKLETENEGA DELA PAVILJONA - SERVISNI PROSTORI

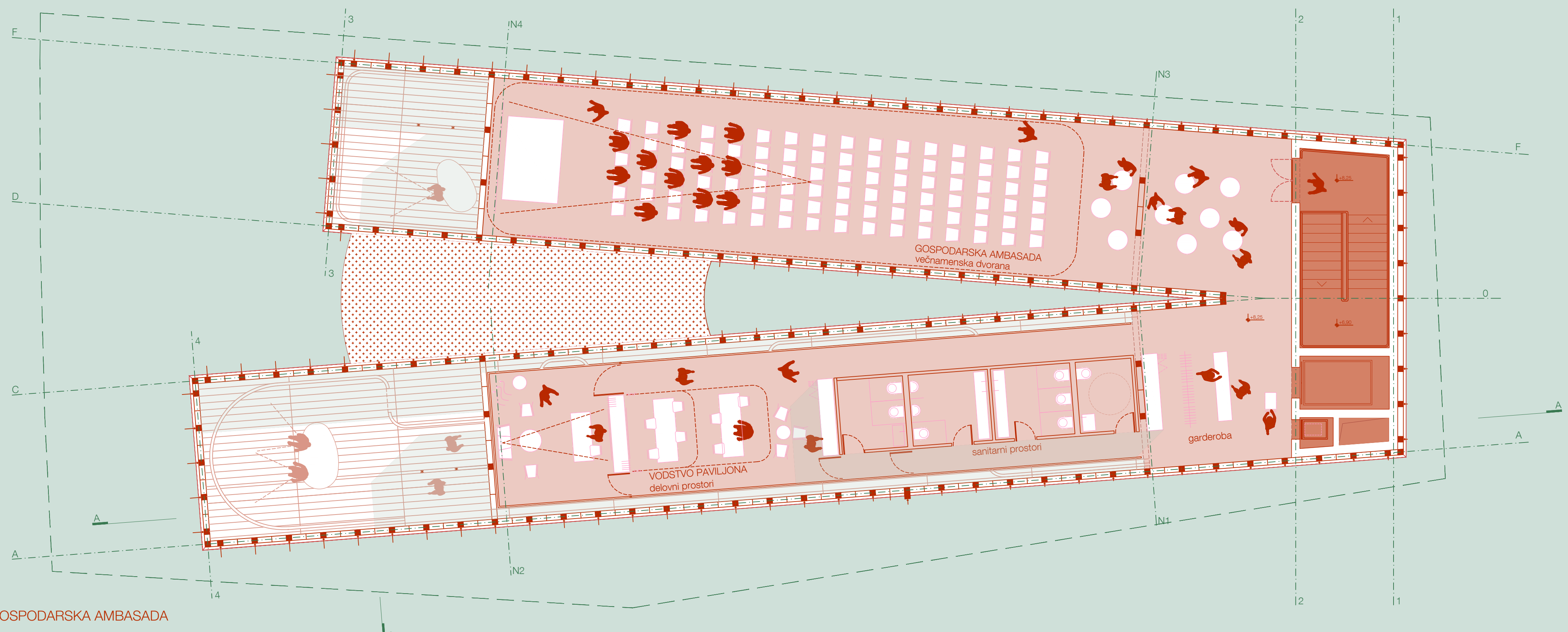
M 1:100

Podporni prostori v polkleti so izdelani iz ponovno uporabljenih transportnih zabojnikov in ločeni od osnovne konstrukcije.



TLORIS NADSTROPJA - RAZSTAVNI PROSTORI

M 1:100



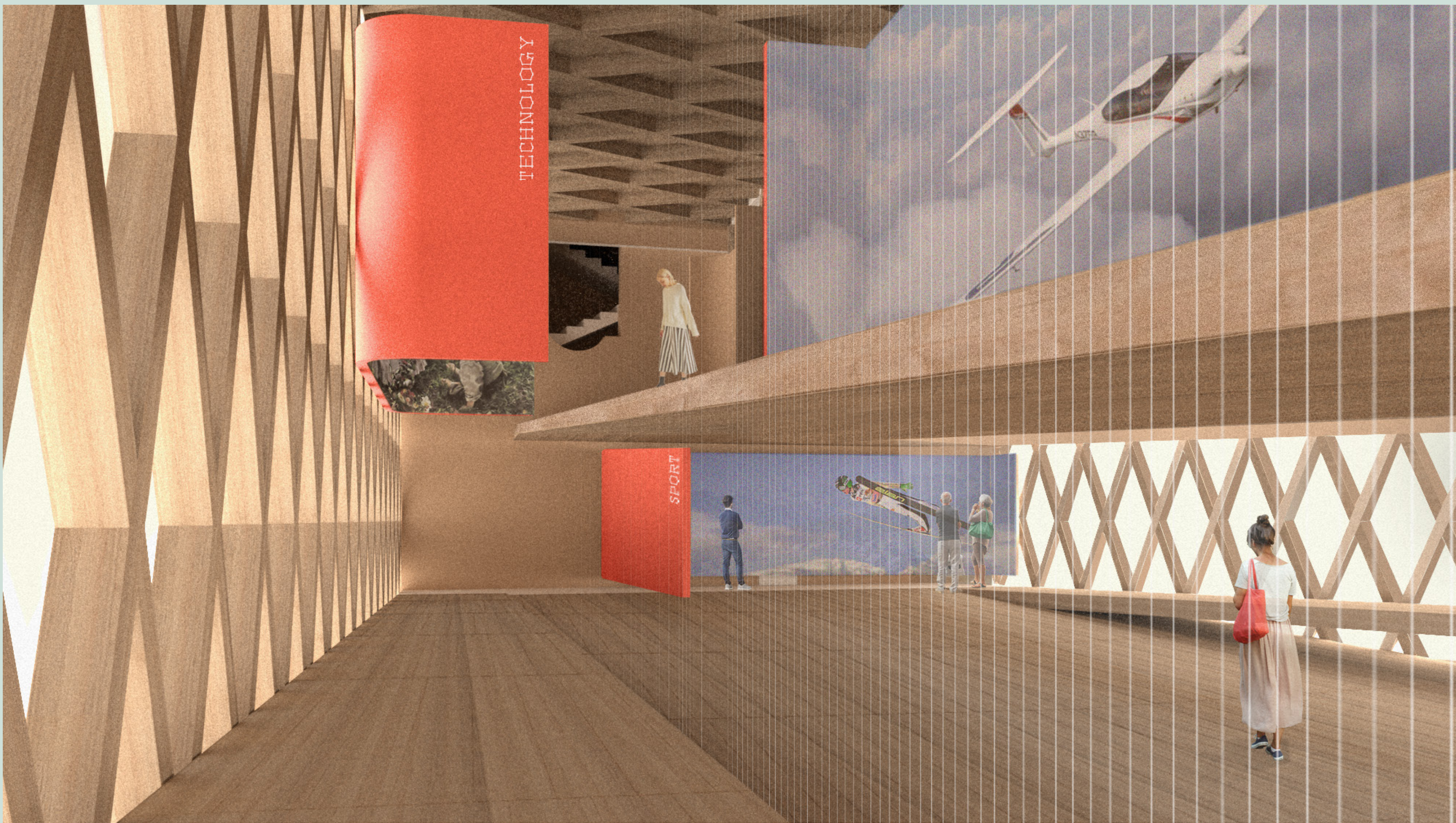
TLORIS 2. NADSTROPJA - GOSPODARSKA AMBASADA

M 1:100



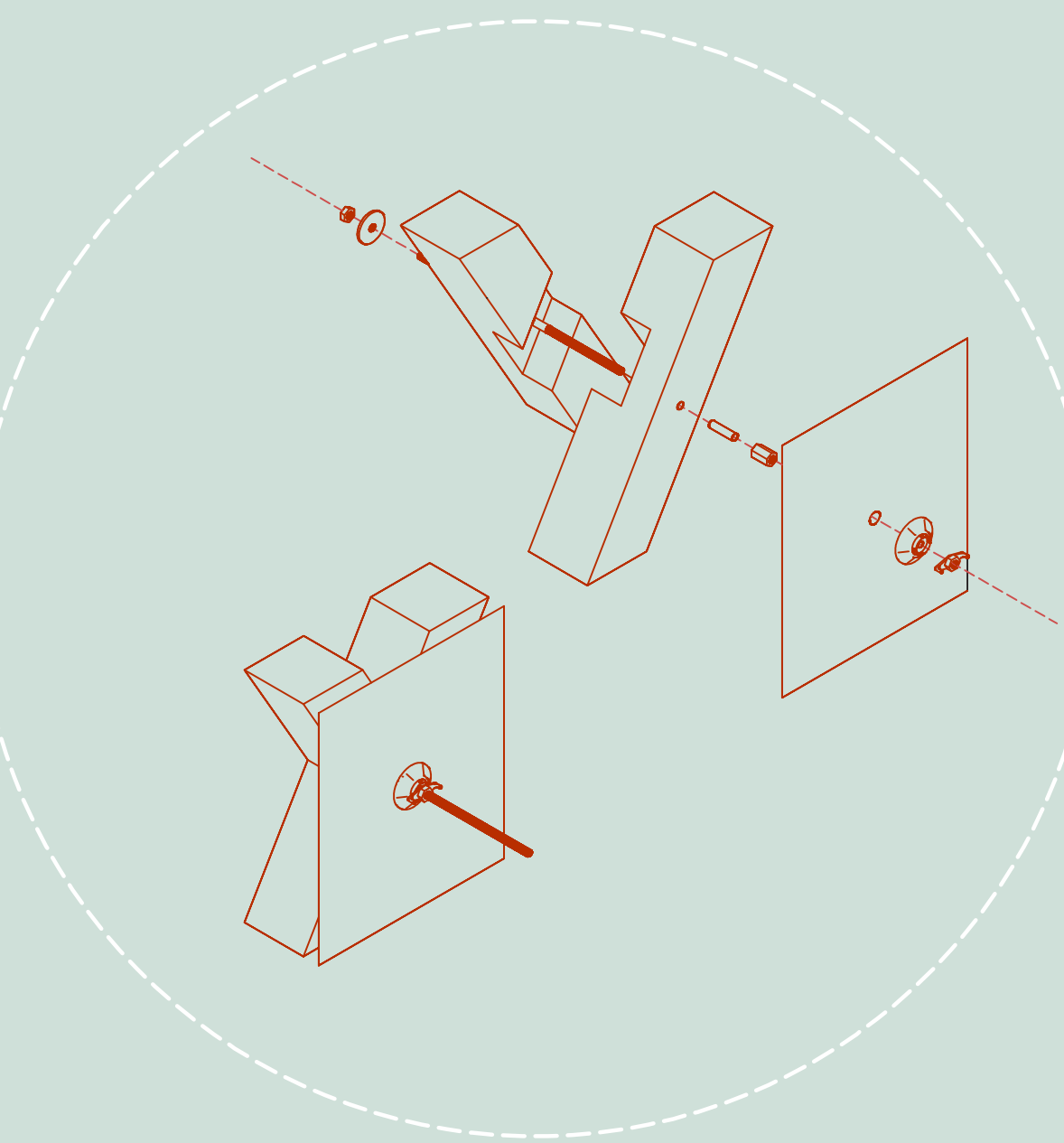
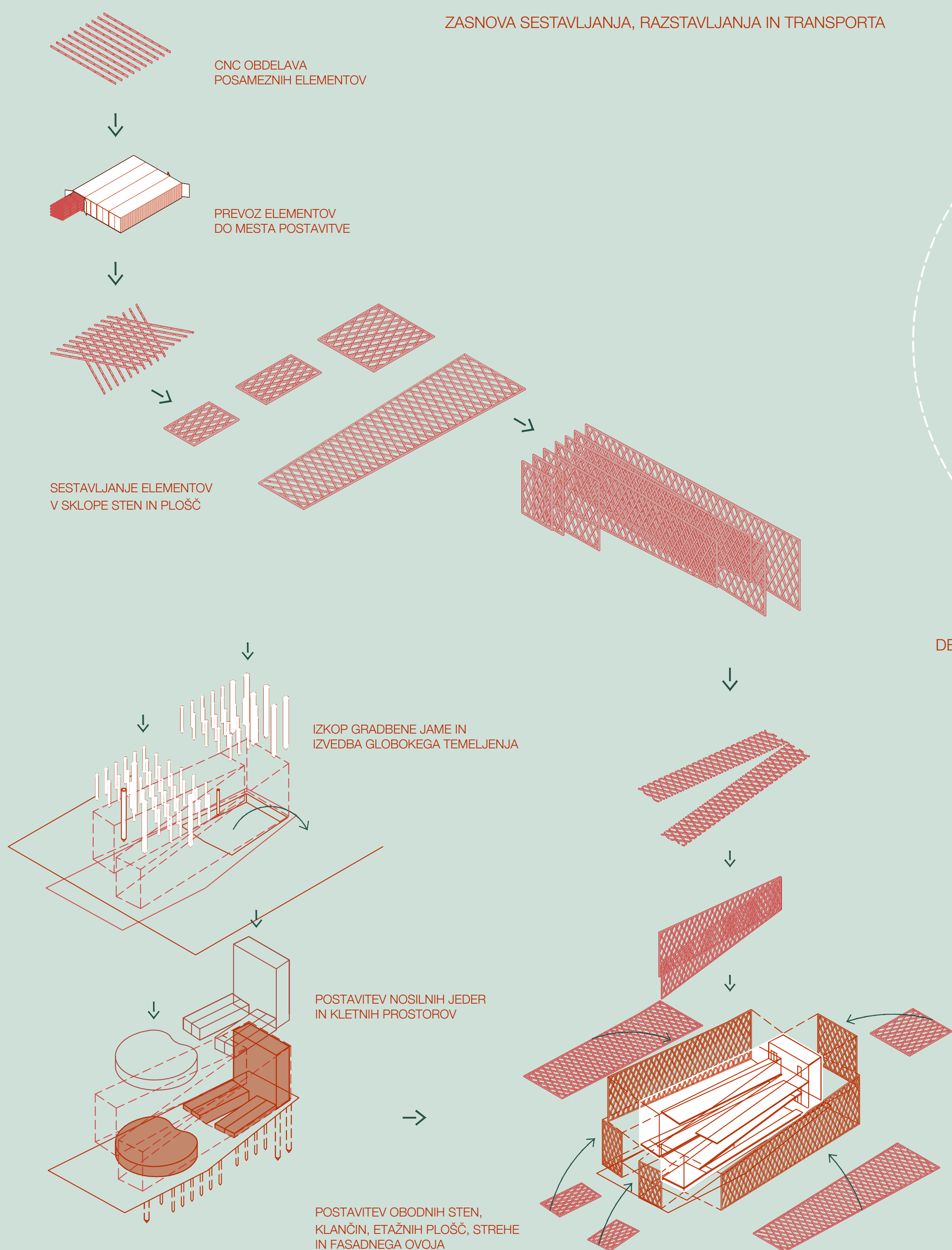


POGLED NA RAZSTAVNI PROSTOR



POGLED NA RAZSTAVNI PROSTOR

ZASNOVA SESTAVLJANJA, RAZSTAVLJANJA IN TRANSPORTA



DETAJL SPAJANJA KONSTRUKCIJE IN FASADNEGA OVOJA

Zasnova paviljona temelji na premisleku o ponovni uporabi na več ravneh. O ponovni uporabi ideje, izhajajoče iz zakladnice slovenske tradicije gradnje v lesu. O ponovni uporabi prostorske zasnove, ki omogoča naravno prezračevanje osrednjega razstavnega prostora paviljona. O ponovni uporabi na ravni materialov: za zunanjo opno iz jader, pritrjenih z navojnimi opažnimi elementi na način interpretacije Semperjeve teorije o oblačenju stavb; za ograje v notranjosti volumna iz rabljenih ribiških mrež; za izvedbo tlakov gospodarske ambasade in stopnišča iz reciklirane drobljene gume, kot zaščite proti udarnemu zvoku; za izvedbo modularne lesene konstrukcije in tlakov, ki omogočajo ponovno uporabo v enaki ali spremenjeni prostorski zasnovi; za izvedbo globokoga temeljenja z jeklenimi piloti, ki omogočajo izvlek in ponovno uporabo.

