





## Urbanistična zasnova

Ohranjanje parkovne značilnosti kareja narekuje, da so relativno velike zgradbe razčlenjene na več lamel, ki so med seboj povezane na način, da ne tvorijo zaprtih karejev. Lamelle so z vseh strani obdane s parkovno okolico – drevesi, tako da delujejo kot paviljonski objekti v parku. Razdalje med zgradbami morajo biti velike - večje kot ulice, da se lahko park brez preprek razprostira med vsemi zgradbami kareja.

Predlagamo, da peš os sever-jug ohranja obstoječo smer, ki je definirana z obojestranskim drevoredom na severni strani območja kareja. Ob tej osi nanizamo nove objekte s svojimi vhodnimi ploščadmi. Poleg že obstoječe ploščadi pred vhodom v srednje šole proti severu oblikujemo vhodno ploščad telovadnice srednjih šol, proti jugu pa ploščad glavnega vhoda v osnovno šolo. Na os se navezujejo prečne povezave, ki vodijo do ostalih vhodov in zgradb v kareju. S prečnih povezav preko manjšega predprostora na jugu kareja predvidimo vhod v vrtec, medtem ko vhod v zdravstveno enoto postavimo zraven parkirnih prostorov ob osrednji prečni povezavi prav tako preko manjše vhodne ploščadi.

Z namenom da ohranimo čim več zelenih površin, peš osi oblikujemo s širinami, ki so zadostne za interventne dostope, potrebne razširitve pa rešujemo z vhodnimi ploščadmi, ki se nahajajo na križanjih glavnih poti. Ves zunanji prostor je tako oblikovan v človeškem merilu, brez velikih tlakovanih površin, kar je skladno z merilom otrok, kot primarnih uporabnikov parkovnega območja ter parkovno zasnovo kareja.

Objekt športne dvorane, za katero glede na zahtevane zunanje površine ni dovolj prostora na jugu kareja, postavimo v severozahodni vogal, na mesto objekta zavoda Most, s čimer praktično ne posegamo v parkovno ureditev, ter tako ustvarimo potrebno parkovno vrzel med srednjo šolo in telovadnico. Objekt dodatno deloma vkopljemo, da zmanjšujemo višinske gabarite. Zgradba dvorane je tako po višini manjša kot zgradba zavoda Most in se bolje vklaplja v okolico z manjšimi stanovanjskimi objekti.

Objekt osnovne šole in zdravstvene enote postavimo v jugozahodni vogal kareja. Sestavljen je z dveh lamel v smeri S-J ter nižje povezovalne prečne lamelle z ozelenjeno streho. Glavni lameli nadaljujeta zasnovo dveh obstoječih objektov - lamel v smeri S-J, ki sta postavljeni v jugovzhodni vogal kareja.

Prostorsko s postavitvijo dveh glavnih lamel omogočimo delitev zunanje prostora-igrišč na tri dele: vrtec, 1. triada, 2. in 3. triada ter omogočimo, da so vsa igrišča dobro osončena - odprta proti jugu. Delitev prostora igrišč na posamezna starostna obdobja zagotavlja mirne ambiente, kar je ključnega pomena predvsem za posebno osnovno šolo in vrtec z otroki s posebnimi potrebami. Igrišče vrtca postavimo na najbolj mirni del kareja – ob Beograjsko ulico. Igrišče 1. triade postavimo med lameli in ga orientiramo proti jugu, prečna lamela pa onemogoča prehajanje hrupa zunanjih športnih igrišč srednjih šol. Igrišče 2 in 3. triade, namenjeno starejšim otokom, pa postavimo ob bolj živahno glavno peš os.

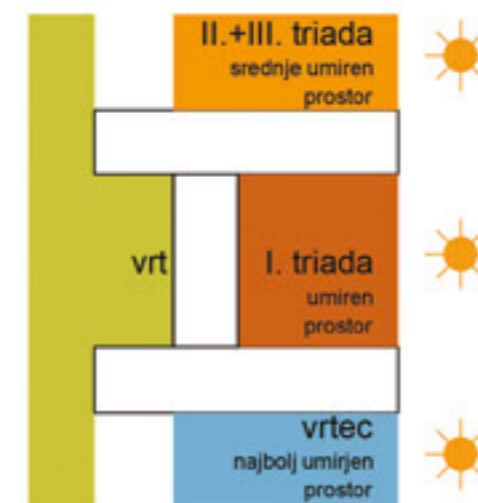
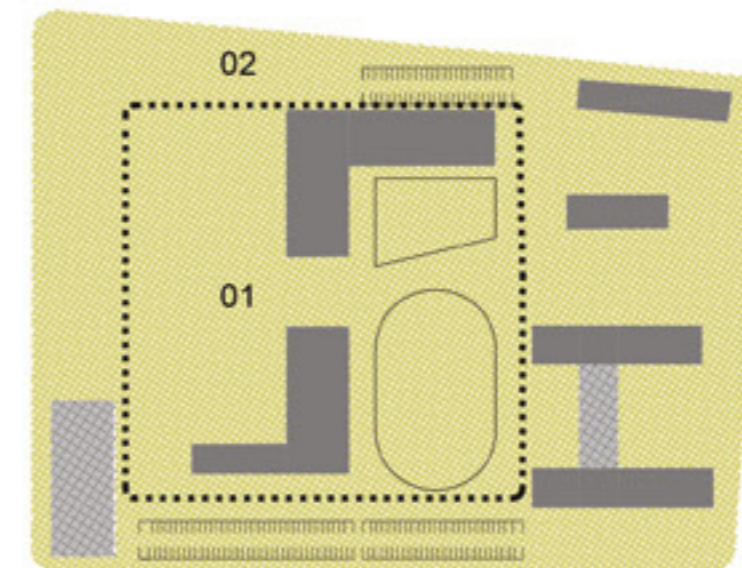
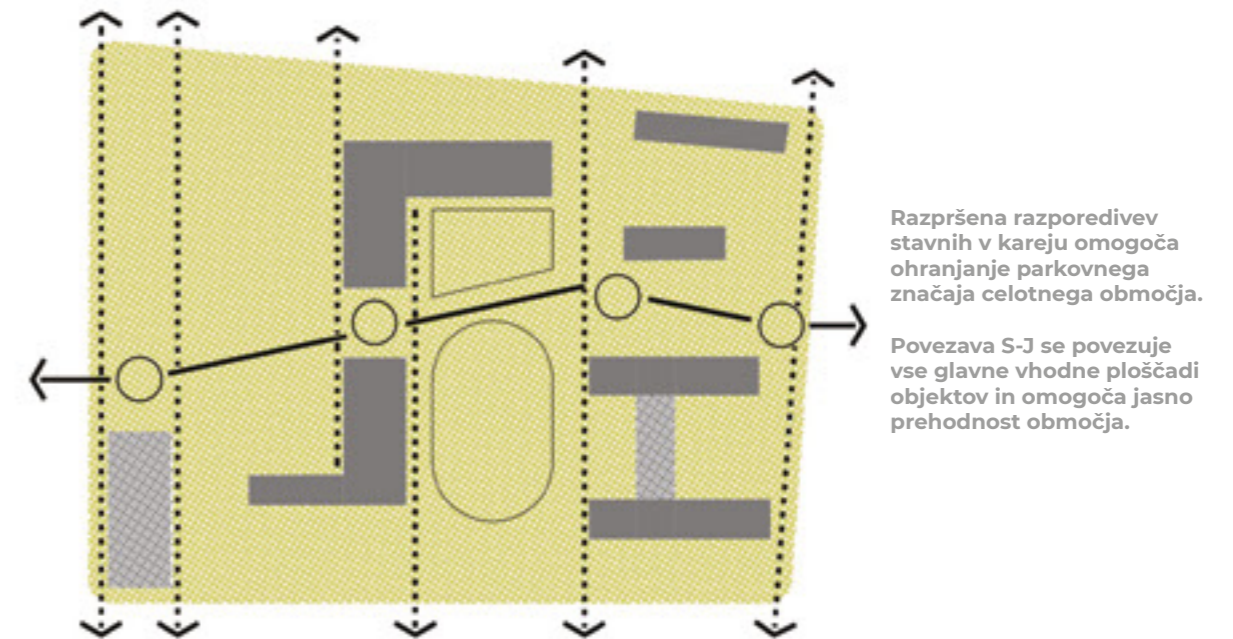
Zasnova dveh povezanih lamel omogoča, da so vsi štirje programi - šola, telovadnica OŠ, vrtec in zdravstvena enota povezani z internimi potmi brez kompliciranih mostovžev, kot je to zahtevano v natečajni nalogi. Potrebne zunanje površine osnovne šole pridobimo tako, da telovadnico postavimo nad vrtec, hkrati pa s tem dosežemo kompaktno in racionalno zasnovo zgradbe.

Ohranimo in nadaljujemo potezo parkirnih prostorov na prostem na zahodni strani kareja, pod zahodno in povezovalno lamelo osnovne šole pa uredimo manjšo garažo, ki se napaja preko klančine z Beograjske ulice. Tako lahko odstranimo del parkirišč IC piramide, ki so segala v Park Mladih in povečamo parkovno površino.

Nadstreška športne dvorane in osnovne šole sta dovolj velika, da je pod njimi možno ob vhodu parkiranje koles.

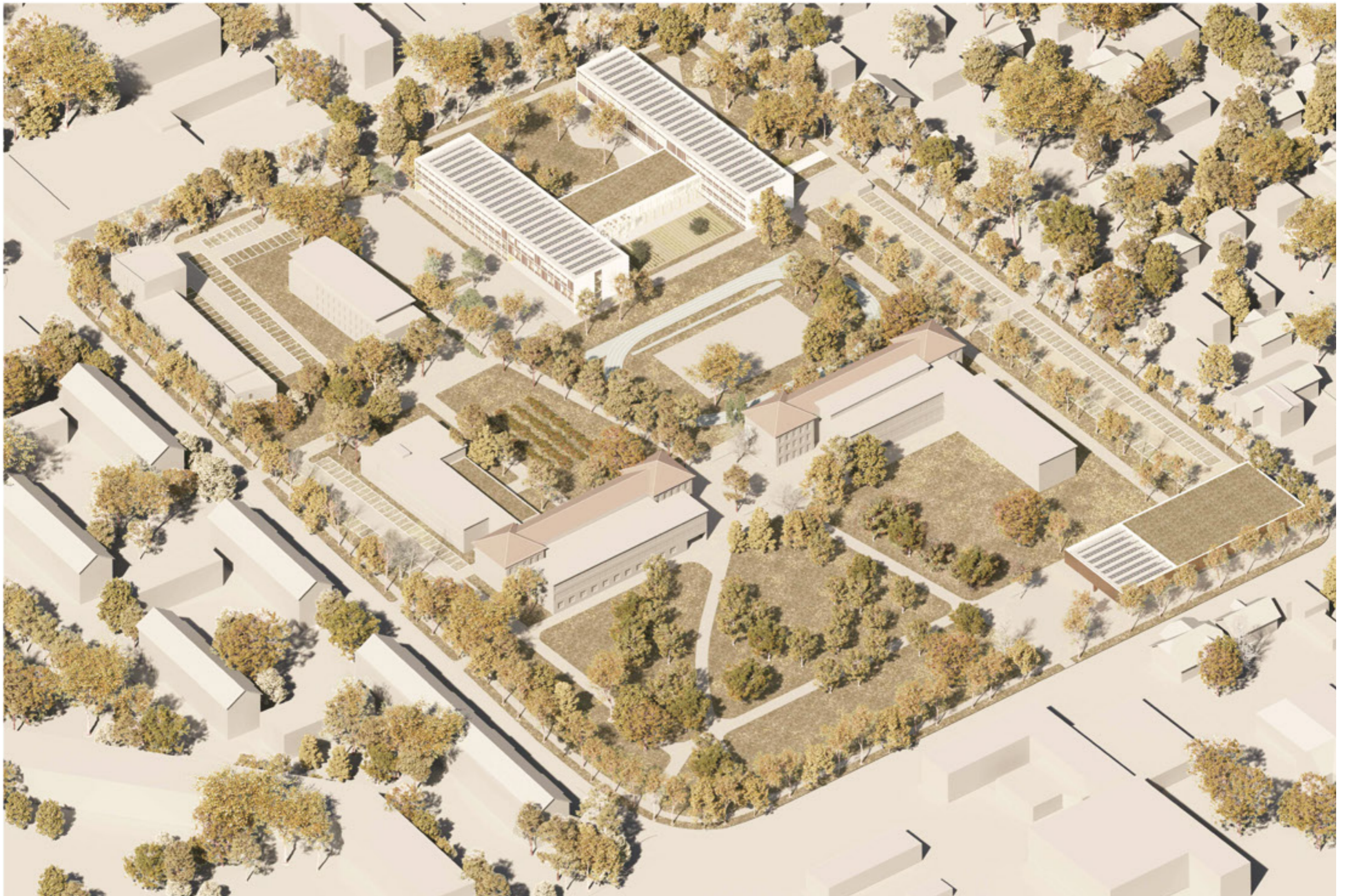
Vse poti v kareju so namenjene pešcem in kolesarjem, motorni promet je dovoljen samo za dostavo in urgenco. Predvidimo servisne vhode za osnovno šolo, zdravstveno enoto in telovadnico srednjih šol.

Smetarnice predvidimo pri parkirišču, tako da smetarskim vozilom ni potrebno voziti po območju kareja.



Razporeditev glavnih zunanjih površin šole





Aksonometrični prikaz celotnega območja



## Arhitekturna zasnova

### CSGM

Zgradba OŠ, vrta, telovadnice in ZE je sestavljena iz treh lamel z enostavno konstrukcijo na rastru stebrov s posameznimi jedri, kar omogoča po eni strani hitro in ekonomsko ugodno gradnjo, po drugi pa dolgoročno fleksibilnost zgradbe.

Lamela z osrednjim hodnikom je glede na majhne učilnice najbolj (edina) primerna tipologija za doseganje željenega odstotka površin namenjenih komunikacijam.

Približno 17m široka lamela je dovolj fleksibilna, da je v njo praktično optimalno možno umestiti celotni program. Raster je postavljen na cca 6m kar sovpada z osnovno enoto učilnice in dvema moduloma ambulantne zdravstvene enote, medtem ko raster vrtca sovpada s širino dvojne igralnice.

### Šola

Osrednji prostor šole organiziramo v osrednji lameli, ki povezuje avlo, večnamenski prostor in knjižnico s stopnicami - amfiteatrom, kar bistveno poveča možnost uporabe večnamenskega prostora za nastope učencev in druge družbene dejavnosti. Pri tem vključimo tudi hodnik prvega nadstropja, ki deluje kot balkon večnamenskega prostora. Prostor se v delu razširi v več višinski prostor, ki sega v tretje nadstropje in omogoča preglednost in enostavno orientacijo kljub relativno veliki zgradbi šole.

Glavne stopnice so postavljene v sredino šole, tik ob vhodu, kar omogoča izrabo zaklonišča za potrebe garderob 2. in 3. triade, kar še dodatno poceni investicijo.

Omogočene so notranje povezave med štirimi programi in sicer OŠ, ZE, vrtcem in telovadnico OŠ, ki jo lahko uporablja tudi vrtec. Lamele so organizirane na način, da ima tako vrtec kot šola direktno neodvisno povezavo z ZE.

Učilnice 1. triade, ki imajo direktni dostop na zunanje površine so vse orientirane proti igrišču 1. triade preko teras z nadstreški.

### Vrtec

Vrtec organiziramo v manjši obliki črke »L«, vendar tako, da so vse terase igralnic povezane s skupnim zunanjim prostorom. Osrednji prostor postavimo v sredino vrtca in ga navežemo na vhod. Dobro preglednost omogočamo z združevanjem igralnic preko velikih drsnih vrat, zasteklitvami med skupnimi površinami in igralnicami ter preglednim osrednjim prostorom. Senčenje teras omogočimo s premičnimi senčili, kar omogoča tudi dobro osvetljenost igralnic pozimi. Telovadnico postavimo nad vrtec, s prehodnimi garderobami, ki ločujejo čisti in umazani hodnik. Z visokimi okni omogočimo naravno osvetlitev glavnega prostora.

### Zdravstvena enota

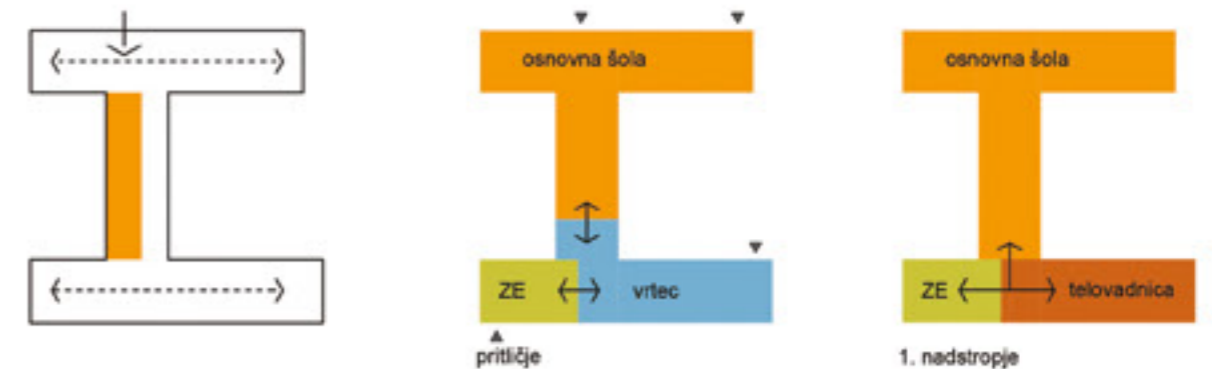
Zdravstveno enoto postavimo v severni del zahodne lamele. Razširjen osrednji prostor služi kot prostor čakalnice, s čimer prostor "hodnika" naredimo bolj prijazen uporabnikom. Prostor se na severu z večjim oknom odpira v parkovno ureditev, na jugu pa dobiva naravno svetlobo preko notranjega več višinskega svetlobnika. Administrativni del postavimo deloma nad garderobe telovadnice ter tako izrabimo razpoložljivi prostor lamele.

### Športna dvorana

Dvorano sestavlja stavbna masa, ki je vkopana in v pritličju z vseh strani transparentna. Stavbna masa se tako zlije s krošnjami dreves in »lebdi« nad terenom. Steklena pritličje omogoča sprehajalcem in obiskovalcem pogled v dogajanje v telovadnici in v plesni dvorani, ki je zastekljena napram vhodni ploščadi in pločniku. Vogali so v pritličju prosti konstrukcije, kar povečuje transparentnost zgradbe in popolno integracijo s parkovno okolico. Predlagamo, da je obod prvega nadstropja narejen iz lahke visoko palične jeklene konstrukcije, medtem ko so nosilci strehe narejeni iz lesenih lepljenih nosilcev.

Poleg glavne dvorane, ki se nahaja v kleti in sega čez dve etaži, v vzhodnem delu umestimo v pritličje plesno dvorano, v kletno etažo pa dvorano za borilne veščine, prostor za fitnes. Tako dosežemo optimalno in kompaktno stavbno maso.

Poti organiziramo po načinu umazani – čisti hodniki s prehodnimi garderobami.



večnamenski prostor se povezuje z vhodno avlo in knjižnico ter ustvarja skupni prostor, ki povezuje celotno šolo

interno povezovanje programskih sklopov



## Opis trajnostne zasnove

### CSGM

V skladu z uredbo o zelenem naročanju predlagamo uporabo izolacije iz lesenih vlaken ter panelne fasade iz lesenih profilov ter tako dosežemo, da je več kot 30% konstrukcijskega volumna celotne zgradbe narejeno iz lesa. Lesena izolacija je najbolj ekonomičen način, da zadosimo uredbi o zelenem naročanju, panelna fasada iz lesenih profilov pa ekonomsko in okoljevarstveno najboljši način gradnje sodobnih fasad (prefabrikacija, hitrost, ekonomičnost). Za končni sloj fasade predlagamo uporabo cementno-lesnih panelov, ki ne potrebujejo praktično nobenega vzdrževanja, za okna pa sodoben sistem lesenih oken, brez izpostavljenega lesa na zunanji strani.

Zaradi uporabe lesa pri konstrukciji fasad je nosilna konstrukcija lahko armiranobetonska in glede na cene lesa bistveno bolj ekonomična ter enostavna za gradnjo in vzdrževanje, hkrati pa pripomore k dobri akustični izolaciji med razredi.

Potrebne večje razpone v AB konstrukciji za posebne programe (večnamenski prostor, skupni prostor) se premošča z gredami ali pa prefabriciranimi betonskimi votlimi ploščami, tako da se izognemo stebrom v večjih prostorih, kar zagotavlja še večjo fleksibilnost uporabe.

Vsa okna imajo zunanja senčila, večje steklene površine osrednjega večnamenskega prostora in knjižnice pa so orientirane na sever.

Na strehah lamel predlagamo sončno elektrarno, s čimer bi večinoma pokrili potrebe po električni energiji. Za ogrevanje in hlajenje predlagamo uporabo toplotnih črpalk voda-voda, s katerimi bi ogrevali tudi sanitarno vodo, tako da ni potrebe po kurilnici.

Predlagamo zajem deževnice in uporabo vode iz umivalnikov in deževnice za spiranje stranišč ter zalivanje vrta.

### Športna dvorana

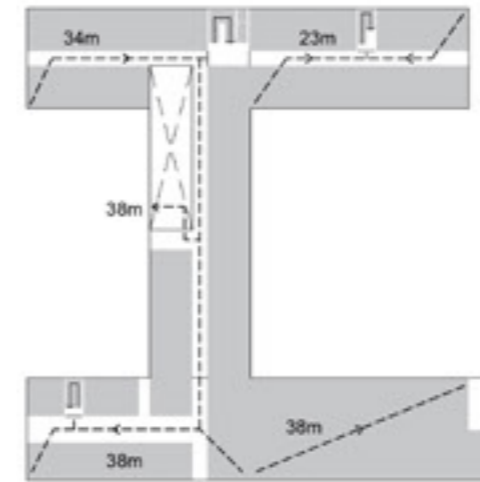
Predlagamo, da se strešna konstrukcija izvede v celoti iz lesa. Za fasado predlagamo enako konstrukcijo kot pri šoli.

V sklopu same strehe (med nosilci) predlagamo manjšo poglobitev, kjer bi se postavile klimatske naprave, s čimer se izognemo večjim prostorskim potrebam po strojnici in jaških. Prav tako kot pri šoli predlagamo uporabo toplotnih črpalk voda-voda z visokim izkoristkom.

## Opis požarne varnosti

Povezave programov omogočajo tudi optimizacijo vertikalnih komunikacij namenjenih evakuaciji v primeru požara. V glavni lameli šole predvidimo dvoje požarno zaščiteneh stopnic, v povezovalni lameli uporabimo stopnice - tribune kot dodatno pot za evakuacijo. Zdravstvena enota ima samostojno požarno zaščiteno stopnišče, pri telovadnici osnovne šole pa predvidimo dodatno stopnišče, namenjeno izključno evakuaciji. Predvidimo čim manj požarnih sektorjev, tako da je šola razen prvega razreda in zaklonišča enoten požarni sektor, ki ne presega dovoljenih 3600m<sup>2</sup>, s čimer pocenimo gradnjo. Zdravstvena enota, telovadnica in garaža pa so ločeni požarni sektorji.

Pri športni dvorani evakuacijo poleg požarno zaščiteneh stopnic prevzamejo tudi zunanje stopnice ob klančini za dostop v kletno etažo.

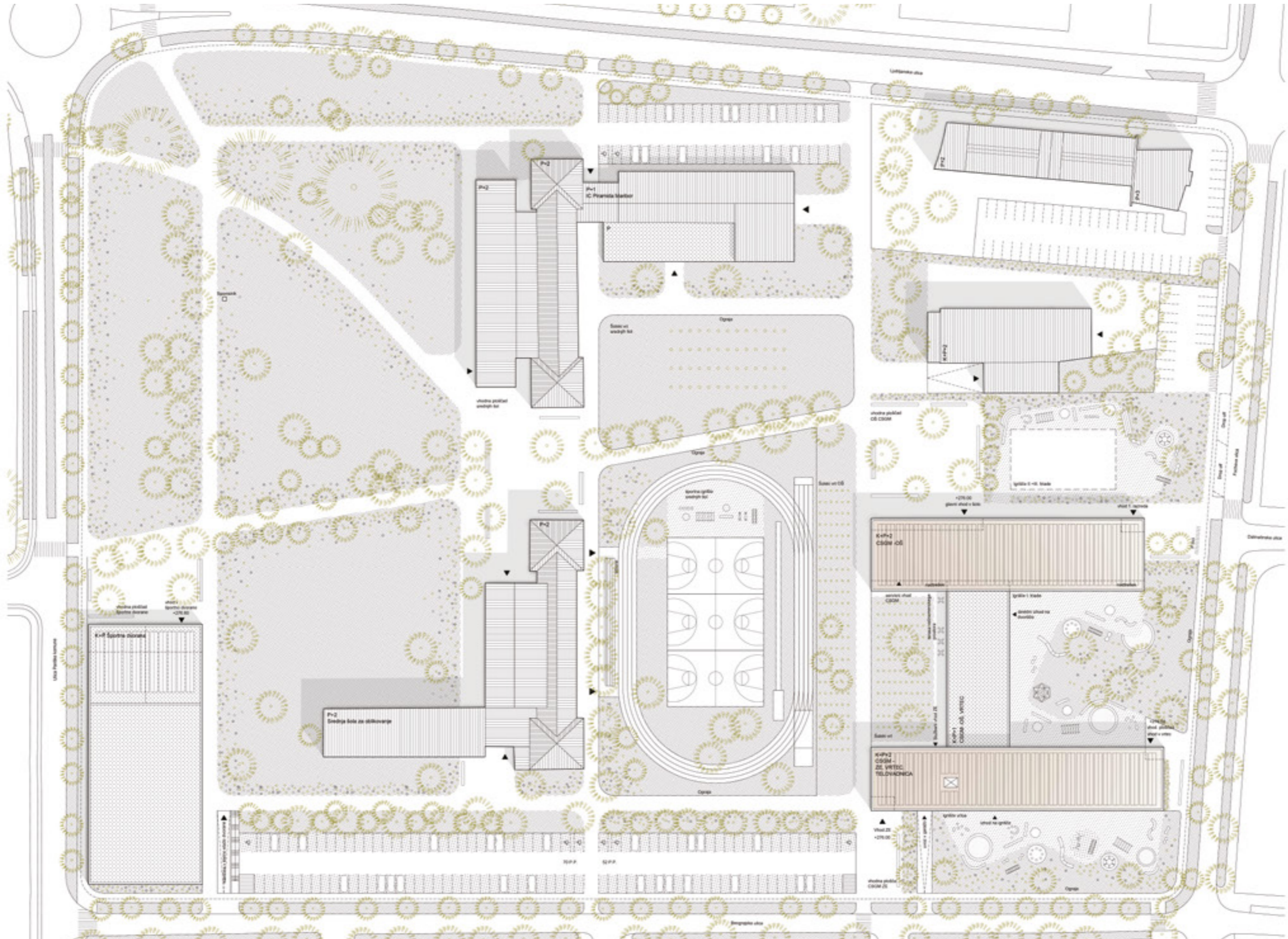


Prikaz evakuacijskih poti

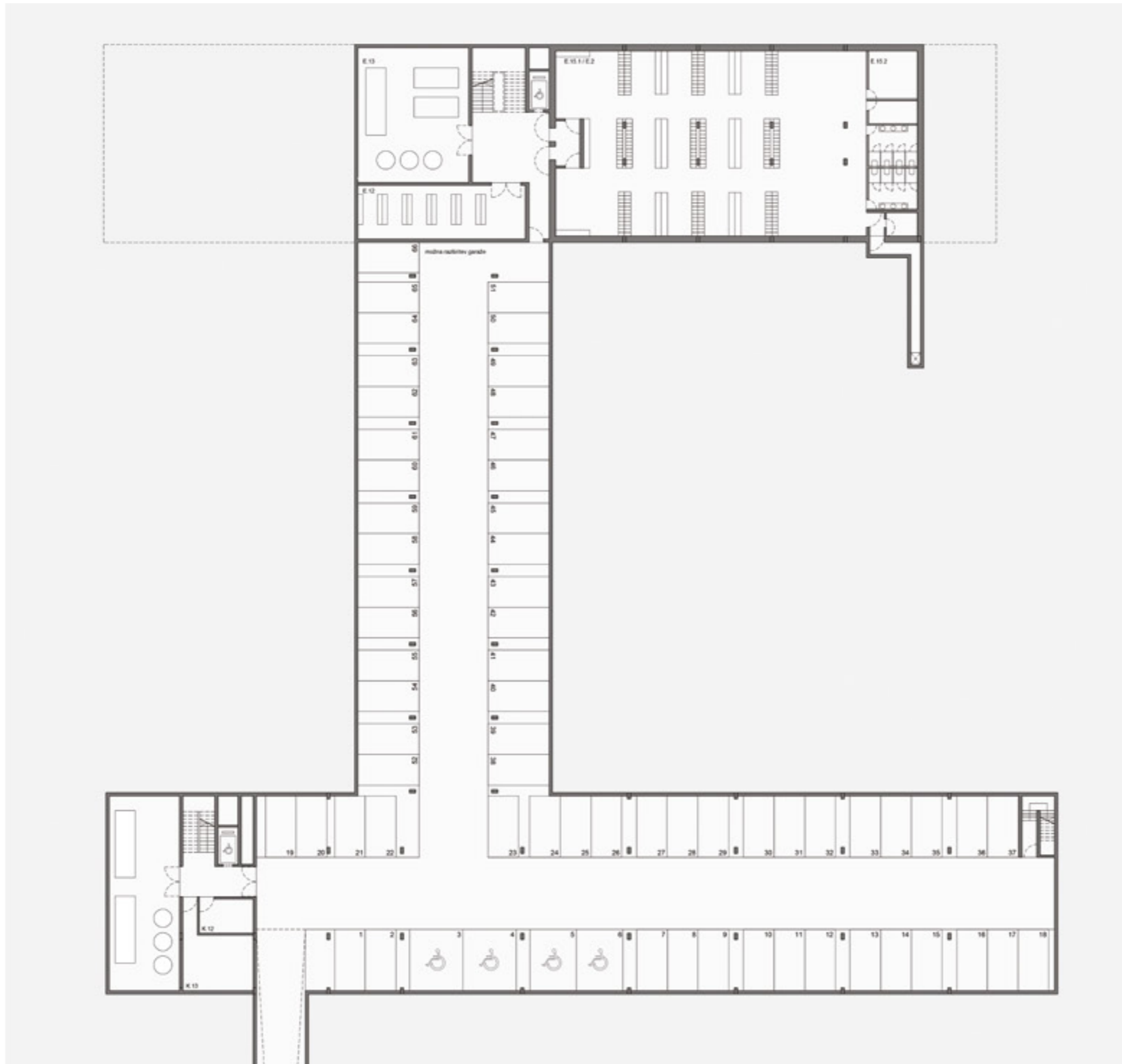


Pogled iz parkirišča na vhodno ploščad zdravstvene enote



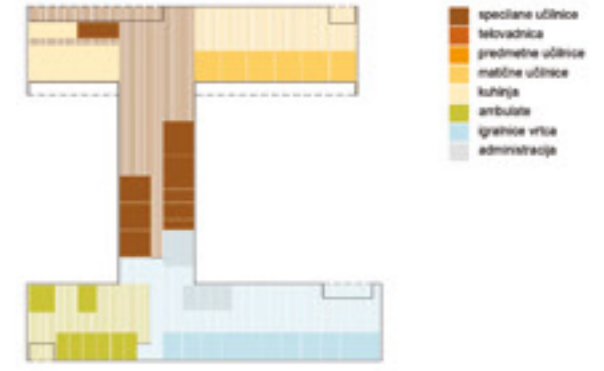
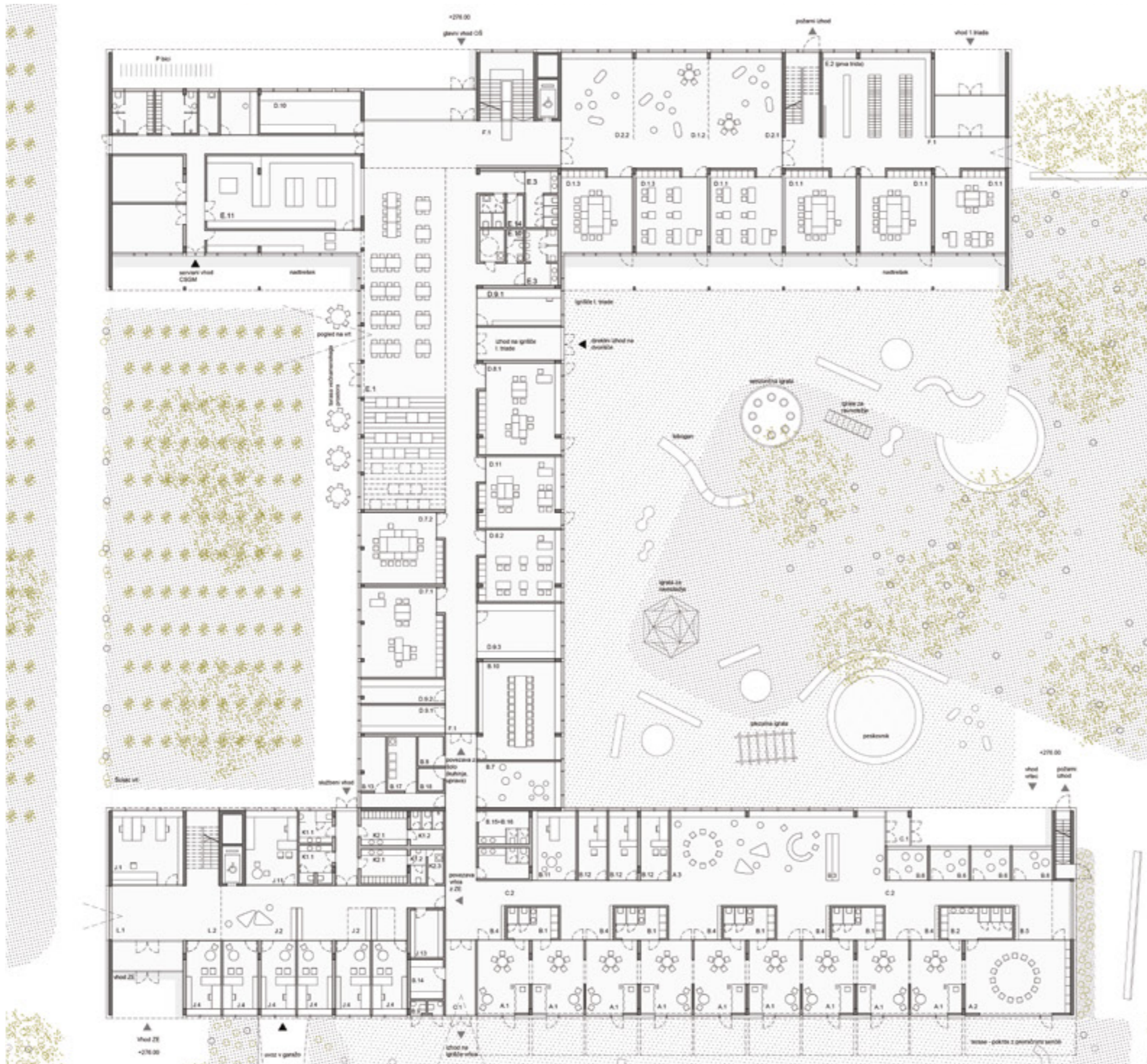






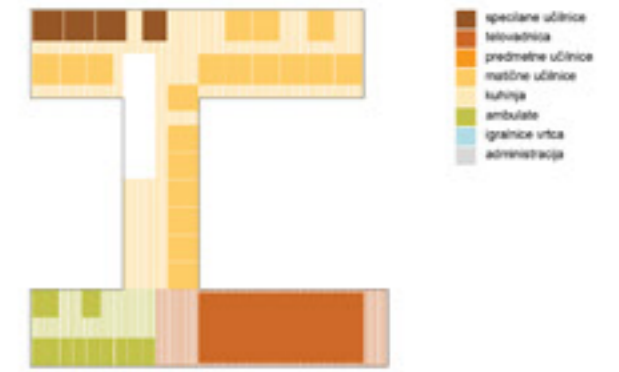
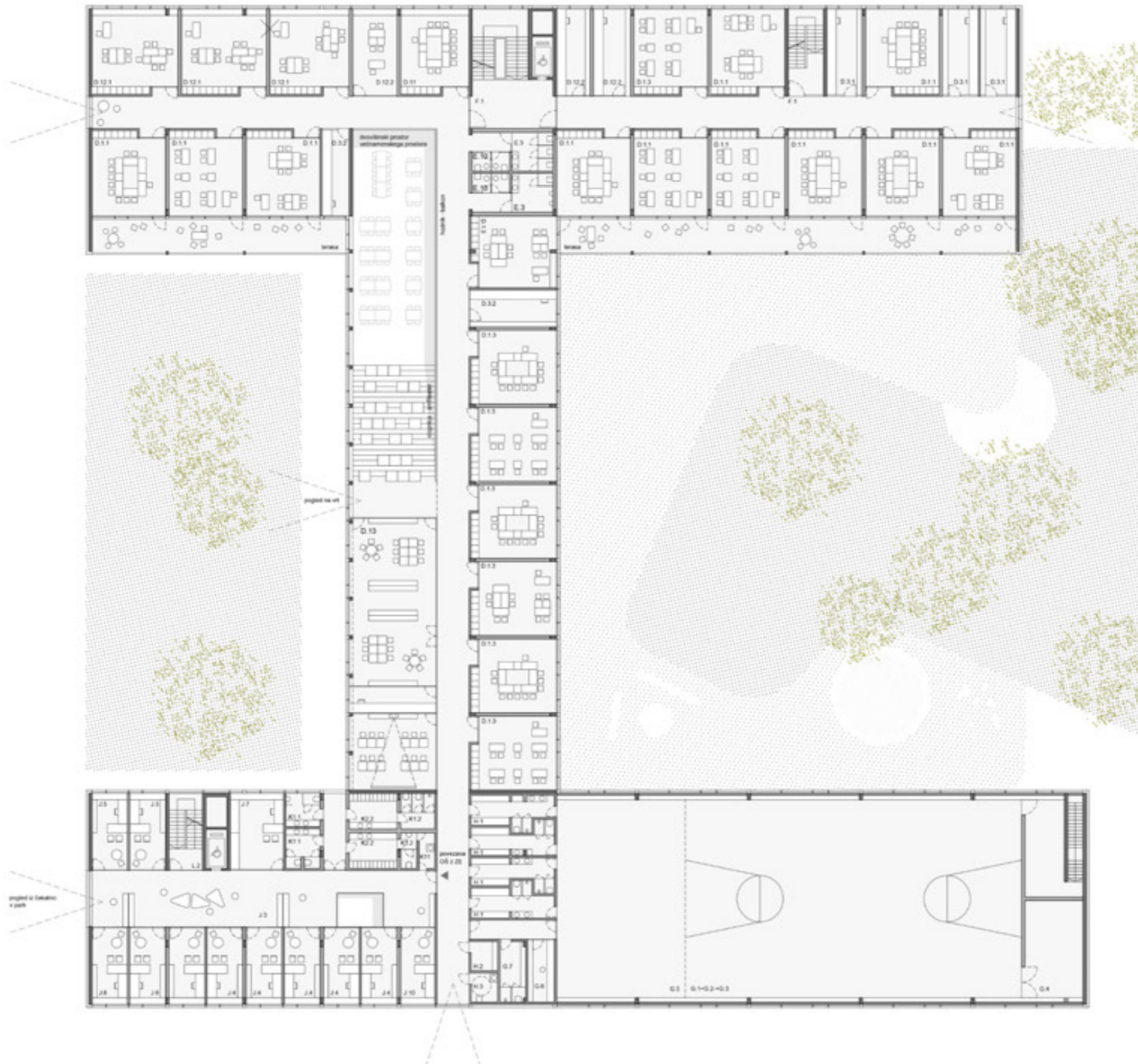
<b>CSGM program umeč</b>		<b>GOSPODARSKI PROSTORI - SKUPNI Z VRTCEM</b>	
<b>A. PROSTORI ZA OTROBE (samo 2. STAROSTNO OBDOBJE)</b>		E.11	Obstaj kuhinje - lastna kuhinja za 71 otrok + 370 učencev. Upoštevana več, kot 60% vključenost v kletki.
A.1	Igralnica GIM, G/WG, AM	E.12	Delavnica, arhiv
A.2	Igralnica - 1 oddelček rednega vrta (2. št. obdobje)	E.13	Kuhinja, klimati
A.3	Osvetljen prostor, vključno s šrambo	E.14	Šramba za čistilo
<b>B. OSTALI PROSTORI</b>		<b>ZAKLONITVE</b>	
B.1	Sanitarje za 8 odd. (skupne sanitarje za 2 skupini)	E.15.1	Bivalni prostori
B.2	Skupne sanitarje za devet odd. GIM/G/WG/AM in 1 odd. rednega vrta	E.15.2	Ostali prostori
B.3	Prejajalnica	<b>F. KOMUNIKACIJE</b>	
B.4	Garderobe za 9 odd. GIM	F.1	Komunikacije, vključno z vhodi in vetrologi
B.5	Garderobe za 1 odd. rednega vrta	<b>TELOVADNICA CSGM</b>	
B.6	Prostor za individualno delo	<b>G. PROSTORI ZA IZVAJANJE POUKA</b>	
B.7	Senzorna soba/snojevalen	G.1	Osnovni vadbeni prostor (OVP)
B.8	Šramba za rekvizite	G.2	Sodniška miza (v okviru OVP)
B.9	Sanitarje za otroke na igrišču	G.3	Goli (v okviru OVP)
<b>PROSTORI ZA STROKOVNE DELAVCE</b>		G.4	Šramba orodja
B.10	Skupni prostori za strokovne delavce	G.5	Minimalni vadbeni prostor (MVP)
B.11	Prostor za vodjo	G.6	Prostor za športnega pedagoga
B.12	Prostor za 3 svetovalne delavce	G.7	Garderoba za učitelje razrednega pouka
B.13	Kabinet za vsajena srečanja in priprave	<b>H. SPREMLJALNO PROSTORI</b>	
B.14	Šramba za vrtna igrala	H.1	Sanitarni blok z wcj
B.15	Sanitarje za zaposlene	H.2	čistila
B.16	Sanitarje za zaposlene	H.3	Sanitarje za gibalno ovirane
B.17	Pralnica	<b>I. KOMUNIKACIJE</b>	
B.18	Šramba za čistila	I.1	Komunikacije telovadnice
<b>C. KOMUNIKACIJE</b>		<b>CSGM - zdravstvena enota</b>	
C.1	Vhod / vstopov (2 vhoda)	<b>J. PROSTORI ZA DELO</b>	
C.2	Komunikacije	J.1	Sprejemna ambulanta
<b>CSGM program osnovna šola</b>		J.2	Čakalnica odrasli
<b>D. PROSTORI ZA POUK</b>		J.3	Čakalnica otroci
D.1.1	GIM - različne učilnice	J.4	Ambulanta (zagrebška)
D.1.2	Igralnica - 1 oddelček rednega vrta	J.5	Ambulanta (SAP)
D.1.3	AM - različne učilnice	J.6	Ambulanta (psihološka)
D.2.1	Skupni prostor za 1. raven GIM-G/WG	J.7	Prostor za delovno terapijo
D.2.2	Skupni prostor za 1. raven AM	J.8	Prostor za fizioterapijo
D.3.1	Kabinet	J.9	Senzorna Soba
D.3.2	Kabinet AM	J.10	Ambulanta za pedopsihiatrijo
D.4	Predmetne učilnice	J.11	Ambulanta za ORL
D.5	Kabinet jaski	J.12	Tiša soba
D.6	Kabinet ig, re	J.13	Šramba za terapijske pripomočke
D.7.1	Učilnica likovna vstopja	J.14	Pisarna (zdravstveni administrator)
D.7.2	Učilnica likovna vstopja	<b>K. OSTALI PROSTORI</b>	
D.8.1	Učilnica tehnična vstopja	K.1.1	Sanitarje - pacienti/obiskovalci
D.8.2	Učilnica tehnična vstopja	K.1.2	Sanitarje - zaposleni
D.9.1	Kabinet tehnika in likovna vstopja	K.1.3	Sanitarje - zaposleni
D.9.2	Prostor za sermično obdelavo	K.2.1	Garderoba - zaposleni
D.9.3	slonje del	K.2.2	Garderoba - zdravniški specialisti
D.10	Kabinet gospodinjstvi posek	K.2.3	Garderoba - čistilka
D.11	Učilnica glasbena vstopja	<b>UPRAVNI PROSTORI</b>	
D.12.1	Naravnostna učilnica	U.3	Direktor CSGM
D.12.2	Kabinet A, ko, loj	U.4	Tajništvo
D.13	Knjižnica z multimedijsko učilnico (MM učilnica 45m <sup>2</sup> , 1 kabinet 16m <sup>2</sup> , knjižnica s kletikom za knjižničarico 76m <sup>2</sup> )	U.5	Vidja računalništva
<b>E. OSTALI PROSTORI</b>		U.6	Računovodstvo
E.1	Večnamenski prostor	U.7	Vidja OE ŽI
E.2	Garderobe	U.8	Pisarna-splodne in upravne zadeve
E.3	Sanitarje	U.9	Sagna soba in čajna kuhinja
<b>UPRAVNI PROSTORI - SKUPNI Z VRTCEM</b>		U.10	Fotokopirnica
E.4	Ravnatelj	<b>GOSPODARSKI PROSTORI</b>	
E.5	Pomočnik ravnatelja	U.11	Prostor za infektivne odpadke
E.6	Prostor za administratorja - Tajništvo OS	U.12	Šramba za čistila
E.7	Svetovalne delavce	U.13	Arhiv
E.8	Prostor za razgovore	<b>L. KOMUNIKACIJE</b>	
E.9	Zbornica	L.1	Vhodna avla
E.10	Sanitarje	L.2	Komunikacije





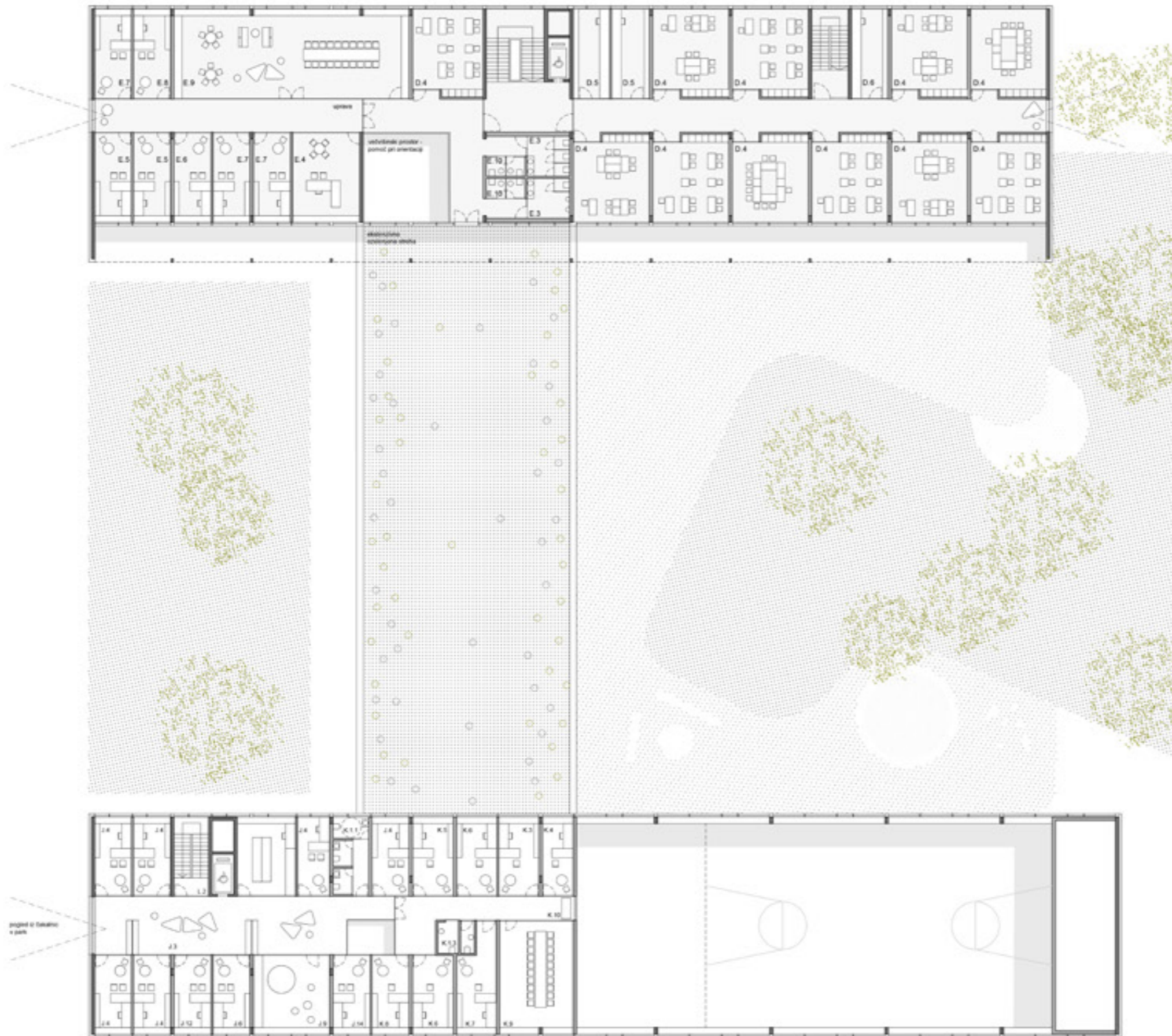
CSGM program ureditve		GOSPODARSKI PROSTORI - SKUPNI Z VRTCEM	
<b>A. PROSTORI ZA OTROKE (samo 2. STAROSTNO OBDOBJE)</b>		E.11	Obstaj kuhinje - lizina kuhinja za 71 otrok + 370 učencev. Upoštevana več, kot 60% vključenost v kletki.
A.1	Igralnica GIM, G/WG, AM	E.12	Delavnica, arhiv
A.2	Igralnica - 1 oddelk rednega vrta (2. št. obdobje)	E.13	Kuhalnica, klimati
A.3	Ovredni prostor, vključno s shrambo	E.14	Shramba za čistila
<b>B. OSTALI PROSTORI</b>		<b>ZAKLONITVE</b>	
B.1	Sanitarje za 8 odd. (skupne sanitarje za 2 skupini)	E.15.1	Bivalni prostori
B.2	Skupne sanitarje za devet odd. GIM/G/WG/AM in 3 odd. rednega vrta	E.15.2	Ostali prostori
B.3	Prevaljnica	<b>F. KOMUNIKACIJE</b>	
B.4	Garderobe za 9 odd. GIM	F.1	Komunikacije, vključno z vhodi in vetrologi
B.5	Garderobe za 1 odd. rednega vrta	<b>TELOVADNICA CSGM</b>	
B.6	Prostor za individualno delo	<b>G. PROSTORI ZA IZVAJANJE POUKA</b>	
B.7	Senzorna soba/snozečen	G.1	Osrednji vadbeni prostor (OVP)
B.8	Shramba za rekvizite	G.2	Sovalna miza (v okviru OVP)
B.9	Sanitarje za otroke na igrišču	G.3	Goli (v okviru OVP)
<b>PROSTORI ZA STROKOVNE DELAVCE</b>		G.4	Shramba orodja
B.10	Skupni prostori za strokovne delavce	G.5	Minimalni vadbeni prostor (MVP)
B.11	Prostor za vodjo	G.6	Prostor za delovno terapijo
B.12	Prostor za 3 svetovne delavce	G.7	Garderoba za učilnice razrednega pouka
B.13	Kabinet za vspešna srečanja in priporočila	<b>H. SPREMLJALNO PROSTORI</b>	
B.14	Shramba za vrtna grala	H.1	Sanitarni blok z wcji
B.15	Sanitarje za zaposlene	H.2	čistila
B.16	Sanitarje za zaposlene	H.3	Sanitarje na gibalno ovirane
<b>GOSPODARSKI PROSTORI SO SKUPNI S ŠOLO</b>		<b>I. KOMUNIKACIJE</b>	
B.17	Pralnica	I.1	Komunikacije telovadnice
B.18	Shramba za čistila	<b>CSGM - zdravstvena enota</b>	
<b>C. KOMUNIKACIJE</b>		<b>J. PROSTORI ZA DELO</b>	
C.1	Vhod / vstop (2 vhoda)	J.1	Sprejemna ambulanta
C.2	Komunikacije	J.2	Čakalnica odrasli
<b>CSGM program osnovna šola</b>		J.3	Čakalnica otroci
<b>D. PROSTORI ZA POUK</b>		J.4	Ambulanta (zagrebške)
D.1.1	GIM - matične učilnice	J.5	Ambulanta (SAP)
D.1.2	Igralnica - 1 oddelk rednega vrta	J.6	Ambulanta (psihološka)
D.1.3	AM - matične učilnice	J.7	Prostor za delovno terapijo
D.2.1	Skupni prostor za 1. razred GIM-G/WG	J.8	Prostor za fototerapijo
D.2.2	Skupni prostor za 1. razred AM	J.9	Senzorna Soba
D.3.1	Kabinet	J.10	Ambulanta za pedopsihiatrijo
D.3.2	Kabinet AM	J.11	Ambulanta za ORL
D.4	Predmetne učilnice	J.12	Tiša soba
D.5	Kabinet jeziki	J.13	Shramba za terapijske pripomočke
D.6	Kabinet ig, re	J.14	Pisarna (zdravstveni administrator)
D.7.1	Učilnica likovna vzgoja	<b>K. OSTALI PROSTORI</b>	
D.7.2	Učilnica likovna vzgoja	K.1.1	Sanitarje - pacienti/obiskovalci
D.8.1	Učilnica tehnična vzgoja	K.1.2	Sanitarje - zaposleni
D.8.2	Učilnica tehnična vzgoja	K.1.3	Sanitarje - zaposleni
D.9.1	Kabinet tehnika in likovna vzgoja	K.2.1	Garderoba - zaposleni
D.9.2	Prostor za sermočno obdelavo	K.2.2	Garderoba - zdravniški specialisti
D.9.3	slonjaci del	K.2.3	Garderoba - čistilka
D.10	Kabinet gospodinjstvi pouk	<b>UPRAVNI PROSTORI</b>	
D.11	Učilnica glasbena vzgoja	K.3	Director CSGM
D.12.1	Naravnostna učilnica	K.4	Tajništvo
D.12.2	Kabinet F. št. 100	K.5	Vidja računalništva
D.13	Knjižnica z multimedijsko učilnico (MM učilnica 45m <sup>2</sup> , 3 kabineti 16m <sup>2</sup> , knjižnica s kletičkam za knjižničarke 76m <sup>2</sup> )	K.6	Računovodstvo
<b>E. OSTALI PROSTORI</b>		K.7	Vidja OE ŽI
E.1	Večnamenski prostor	K.8	Pisarna-spolne in upravne zadeve
E.2	Garderobe	K.9	Sagna soba in čajna kuhinja
E.3	Sanitarje	K.10	Fotokopirnica
<b>UPRAVNI PROSTORI - SKUPNI Z VRTCEM</b>		<b>GOSPODARSKI PROSTORI</b>	
E.4	Ravnatelj	G.1.1	Prostor za infektivne odpadke
E.5	Pomočnik ravnatelja	G.1.2	Shramba za čistila
E.6	Prostor za administratorja - Tajništvo OS	G.1.3	Arhiv
E.7	Svetovne delavce	<b>L. KOMUNIKACIJE</b>	
E.8	Prostor za razgovore	L.1	Vhodna avla
E.9	Zbornica	L.2	Komunikacije
E.10	Sanitarje		





CSGM program vrtca	GOSPODARSKI PROSTORI - SKUPNI Z VRTCEM
<b>A. PROSTORI ZA OTROKE</b> (samo 2. STAROSTNO OBDOBJE)	T.11 Obrač kuhinje - ločna kuhinja za 71 otrok + 370 učencev. Upočtevena več, kot 60% vključenost v kletih.
A.1 Igralnica GUM, G/WG, AM	T.12 Delavnica, arhiv
A.2 Igralnica - 1 oddelček rednega vrtca (2. st. obdobje)	T.13 Kurilnica, klimati
A.3 Osvetljen prostor, vključno s shrambo	T.14 Shramba za čistila
<b>B. OSTALI PROSTORI</b>	<b>ZAKLONŠČE</b>
B.1 Sanitarje za 8 odd. (skupne sanitarje za 2 skupini)	T.15.1 Bivalni prostori
B.2 Skupne sanitarje za devet odd. GUM/G/WG/AM in 1 odd. rednega vrtca	T.15.2 Ostali prostori
B.3 Prejizalnica	<b>K. KOMUNIKACIJE</b>
B.4 Garderobe za 9 odd. GUM	K.1 Komunikacije, vključno z vhodi in vetrobrni
B.5 Garderobe za 1 odd. rednega vrtca	<b>TELOVADNICA CSGM</b>
B.6 Prostor za individualno delo	<b>G. PROSTORI ZA IZVAJANJE POUKA</b>
B.7 Senzorja soba/vhodov	G.1 Osnovni vadbeni prostor (OVP)
B.8 Shramba za rekvizite	G.2 Sopečna nala (v okviru OVP)
B.9 Sanitarje za otroke na igrališču	G.3 Goli (v okviru OVP)
<b>PROSTORI ZA STROKOVNE DELAVCE</b>	G.4 Shramba orodja
B.10 Skupni prostori za strokovne delavce	G.5 Minimalni vadbeni prostor (MVP)
B.11 Prostor za vodjo	G.6 Prostor za športnega pedagoga
B.12 Kabineti za vsajena učilnica in pripravo	G.7 Garderoba za učitelje razrednega pouka
B.13 Shramba za vrtna igrala	<b>H. SPREMLJALNO PROSTORI</b>
B.14 Sanitarje za zaposlene	H.1 Sanitarni blok z wcj
B.15 Sanitarje za zaposlene	H.2 Čistila
<b>GOSPODARSKI PROSTORI SO SKUPNI S ŠOLO</b>	H.3 Sanitarje za gibalno ovirane
B.17 Pralnica	<b>I. KOMUNIKACIJE</b>
B.18 Shramba za čistila	I.1 Komunikacije telovadnice
<b>C. KOMUNIKACIJE</b>	<b>CSGM- zdravstvena enota</b>
C.1 Vhod / vetrobrni (2 vhoda)	<b>J. PROSTORI ZA DELO</b>
C.2 Komunikacije	J.1 Sprejemna ambulanta
<b>CSGM program osnovna šola</b>	J.2 Čakalnica odrasli
<b>D. PROSTORI ZA POUK</b>	J.3 Čakalnica otroci
D.1.1 GUM - matične učilnice	J.4 Ambulanta (zagrebške)
D.1.2 Igralnica - 1 oddelček rednega vrtca	J.5 Ambulanta (SAP)
D.1.3 AM - matične učilnice	J.6 Ambulanta (pukolobke)
D.2.1 Skupni prostor za 1. razred GUM-G/WG	J.7 Prostor za delovno terapijo
D.2.2 Skupni prostor za 1. razred AM	J.8 Prostor za fototerapijo
D.3.1 Kabineti	J.9 Senzorja soba
D.3.2 Kabineti AM	J.10 Ambulanta za pedopsihiatrijo
D.4 Predmetne učilnice	J.11 Ambulanta za ORL
D.5 Kabineti juki	J.12 Tihna soba
D.6 Kabineti ig, re	J.13 Shramba za terapevtske pripomočke
D.7.1 Učilnica likovna vzgoja	J.14 Pisarna (zdravstveni administrator)
D.7.2 Učilnica likovna vzgoja	<b>K. OSTALI PROSTORI</b>
D.8.1 Učilnica tehnična vzgoja	K.1 Sanitarje - pacienti/obiskovalci
D.8.2 Učilnica tehnična vzgoja	K.2 Sanitarje - zaposleni
D.9.1 Kabineti tehnika in likovna vzgoja	K.3 Sanitarje - zaposleni
D.9.2 Prostor za termično obdelavo	K.2.1 Garderoba - zaposleni
D.9.3 strojni del	K.2.2 Garderoba - zdravniški specialisti
D.10 Kabineti gospodinjki pouk	K.2.3 Garderoba - Postika
D.11 Učilnica glasbena vzgoja	<b>UPRAVNI PROSTORI</b>
D.12.1 Naravoslovna učilnica	K.3 Direktor CSGM
D.12.2 Kabineti fi, te, bio	K.4 Tajništvo
D.13 Knjižnica z multimedijsko učilnico (MM učilnica 45m <sup>2</sup> , 1 kabineti 16m <sup>2</sup> , knjižnica s kotičkom za knjižničarja 76m <sup>2</sup> )	K.5 Vidja računovodstva
<b>E. OSTALI PROSTORI</b>	K.6 Računovodstvo
E.1 Večnamenski prostor	K.7 Vidja OE ŽE
E.2 Garderobe	K.8 Pisarna-splodne in upravne zadeve
E.3 Sanitarje	K.9 Sejna soba in čajna kuhinja
<b>UPRAVNI PROSTORI - SKUPNI Z VRTCEM</b>	K.10 Fotokopirnica
E.4 Ravnatelj	<b>GOSPODARSKI PROSTORI</b>
E.5 Pomočnik ravnatelja	K.11 Prostor za infektivne odpadke
E.6 Prostor za administratorja - Tajništvo OŠ	K.12 Shramba za čistila
E.7 Svetovni delavec	K.13 Arhiv
E.8 Prostor za pogovore	<b>L. KOMUNIKACIJE</b>
E.9 Zbornica	L.1 Vhodna avla
E.10 Sanitarje	L.2 Komunikacije



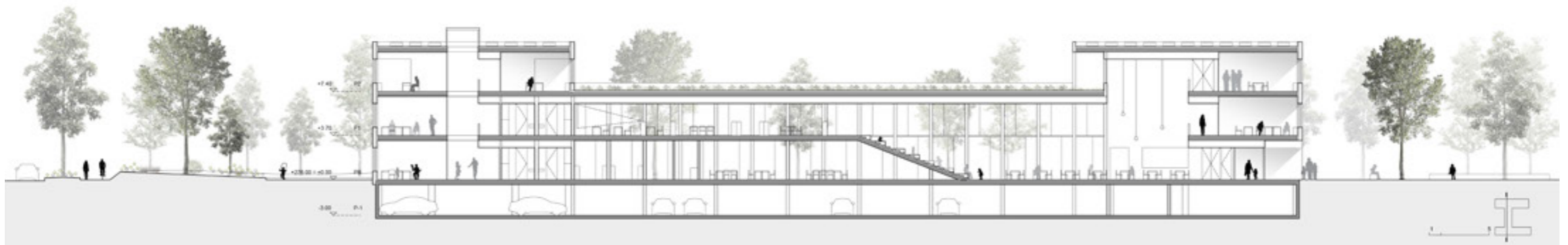


CSGM program vrtec	GOSPODARSKI PROSTORI - SKUPNI Z VRTCEM
<b>A. PROSTORI ZA OTROKE</b> (samo 2. STAROSTNO OBDOBJE)	T.11 Obrač kuhinje - lastna kuhinja za 71 otrok + 370 učencev. Upočtevana več, kot 60% vključenost v kletli.
A.1 Igralnica GJM; G/WG; AM	T.12 Delavnica, arhiv
A.2 Igralnica - 1 oddelček rednega vrta (2. st. obdobje)	T.13 Kurilnica, klimati
A.3 Osvetljen prostor, vključno s širama	T.14 Širama za čistilo
<b>B. OSTALI PROSTORI</b>	<b>ZAKLONITVE</b>
B.1 Sanitarje za 8 odd. (skupne sanitarje za 2 skupini)	T.15.1 Bivalni prostori
B.2 Skupne sanitarje za devet odd. GJM/G/WG/AM in 1 odd. rednega vrta	T.15.2 Ostali prostori
B.3 Prevaljnica	<b>K. KOMUNIKACIJE</b>
B.4 Garderobe za 9 odd. GJM	K.1 Komunikacije, vključno z vhodi in vetrobrni
B.5 Garderobe za 1 odd. rednega vrta	<b>TELOVADNICA CSGM</b>
B.6 Prostor za individualno delo	<b>G. PROSTORI ZA IZVAJANJE POUKA</b>
B.7 Sensorna soba/uhodocen	G.1 Osnovni vadbeni prostor (OVP)
B.8 Širama za rekvizite	G.2 Sopečna nala (v okviru OVP)
B.9 Sanitarje za otroke na igrališču	G.3 Goli (v okviru OVP)
<b>PROSTORI ZA STROKOVNE DELAVCE</b>	G.4 Širama orodja
B.10 Skupni prostori za strokovne delavce	G.5 Minimalni vadbeni prostor (MVP)
B.11 Prostor za vodjo	G.6 Prostor za športnega pedagoga
B.12 Prostor za 3 svetovne delavce	G.7 Garderoba za učitelje razrednega pouka
B.13 Kabineti za vizorna vredstva in pripomočke	<b>H. SPREMLJALNO PROSTORI</b>
B.14 Širama za vrtna igrala	H.1 Sanitarni blok z wcj
B.15 Sanitarje za zaposlene	H.2 Čistila
B.16 Sanitarje za zaposlene	H.3 Sanitarje za gibalno ovirane
<b>GOSPODARSKI PROSTORI SO SKUPNI S ŠOLO</b>	<b>I. KOMUNIKACIJE</b>
B.17 Pralnica	I.1 Komunikacije telovadnice
B.18 Širama za čistilo	<b>CSGM- zdravstvena enota</b>
<b>C. KOMUNIKACIJE</b>	<b>J. PROSTORI ZA DELO</b>
C.1 Vhod / vetrobrni (2 vhoda)	J.1 Sprejemna ambulanta
C.2 Komunikacije	J.2 Čakalnica odrasli
<b>CSGM program osnovna šola</b>	J.3 Čakalnica otroci
<b>D. PROSTORI ZA POUK</b>	J.4 Ambulanta (zagospodba)
D.1.1 GJM - matične učilnice	J.5 Ambulanta (SAP)
D.1.2 Igralnica - 1 oddelček rednega vrta	J.6 Ambulanta (pukološča)
D.1.3 AM - matične učilnice	J.7 Prostor za delovno terapijo
D.2.1 Skupni prostor za 1. razred GJM-G/WG	J.8 Prostor za fototerapijo
D.2.2 Skupni prostor za 1. razred AM	J.9 Sensorna soba
D.3.1 Kabineti	J.10 Ambulanta za pedopsihiatrijo
D.3.2 Kabineti AM	J.11 Ambulanta za ORL
D.4 Predmetne učilnice	J.12 Tihna soba
D.5 Kabineti jokal	J.13 Širama za terapijske pripomočke
D.6 Kabineti ig, re	J.14 Pisarna (zdravstveni administrator)
D.7.1 Učilnica likovna vzgoja	<b>K. OSTALI PROSTORI</b>
D.7.2 Učilnica likovna vzgoja	K.1.1 Sanitarje - pacienti/obiskovalci
D.8.1 Učilnica tehnična vzgoja	K.1.2 Sanitarje - zaposleni
D.8.2 Učilnica tehnična vzgoja	K.1.3 Sanitarje - zaposleni
D.9.1 Kabineti tehnika in likovna vzgoja	K.2.1 Garderoba - zaposleni
D.9.2 Prostor za termično obdelavo	K.2.2 Garderoba - strovniki specialisti
D.9.3 strojni del	K.2.3 Garderoba - Postika
D.10 Kabineti gospodinjki pouk	<b>UPRAVNI PROSTORI</b>
D.11 Učilnica glasbena vzgoja	K.3 Direktor CSGM
D.12.1 Naravoslovna učilnica	K.4 Tajništvo
D.12.2 Kabineti fi, te, bio	K.5 Vidja računalništva
D.13 Knjižnica z multimedijsko učilnico (MM učilnica 45m <sup>2</sup> , 1 kabineti 16m <sup>2</sup> , knjižnica s kotičkom za knjižničarja 76m <sup>2</sup> )	K.6 Računovodstvo
<b>E. OSTALI PROSTORI</b>	K.7 Vidja OE ŽE
E.1 Veliknamerni prostor	K.8 Pisarna-spolne in upravne zadeve
E.2 Garderobe	K.9 Sejna soba in čajna kuhinja
E.3 Sanitarje	K.10 Fotokopirnica
<b>UPRAVNI PROSTORI - SKUPNI Z VRTCEM</b>	<b>GOSPODARSKI PROSTORI</b>
E.4 Ravnatelj	K.11 Prostor za infektivne odpadke
E.5 Pomočnik ravnatelja	K.12 Širama za čistilo
E.6 Prostor za administratorja - Tajništvo OŠ	K.13 Arhiv
E.7 Svetovni delavec	<b>L. KOMUNIKACIJE</b>
E.8 Prostor za pogovore	L.1 Vhodna avla
E.9 Zbornica	L.2 Komunikacije
E.10 Sanitarje	





Prečni prerez čez osrednji prostor šole



Vzdolžni prerez čez osrednji prostor šole





Pogled na igrišče I. triade





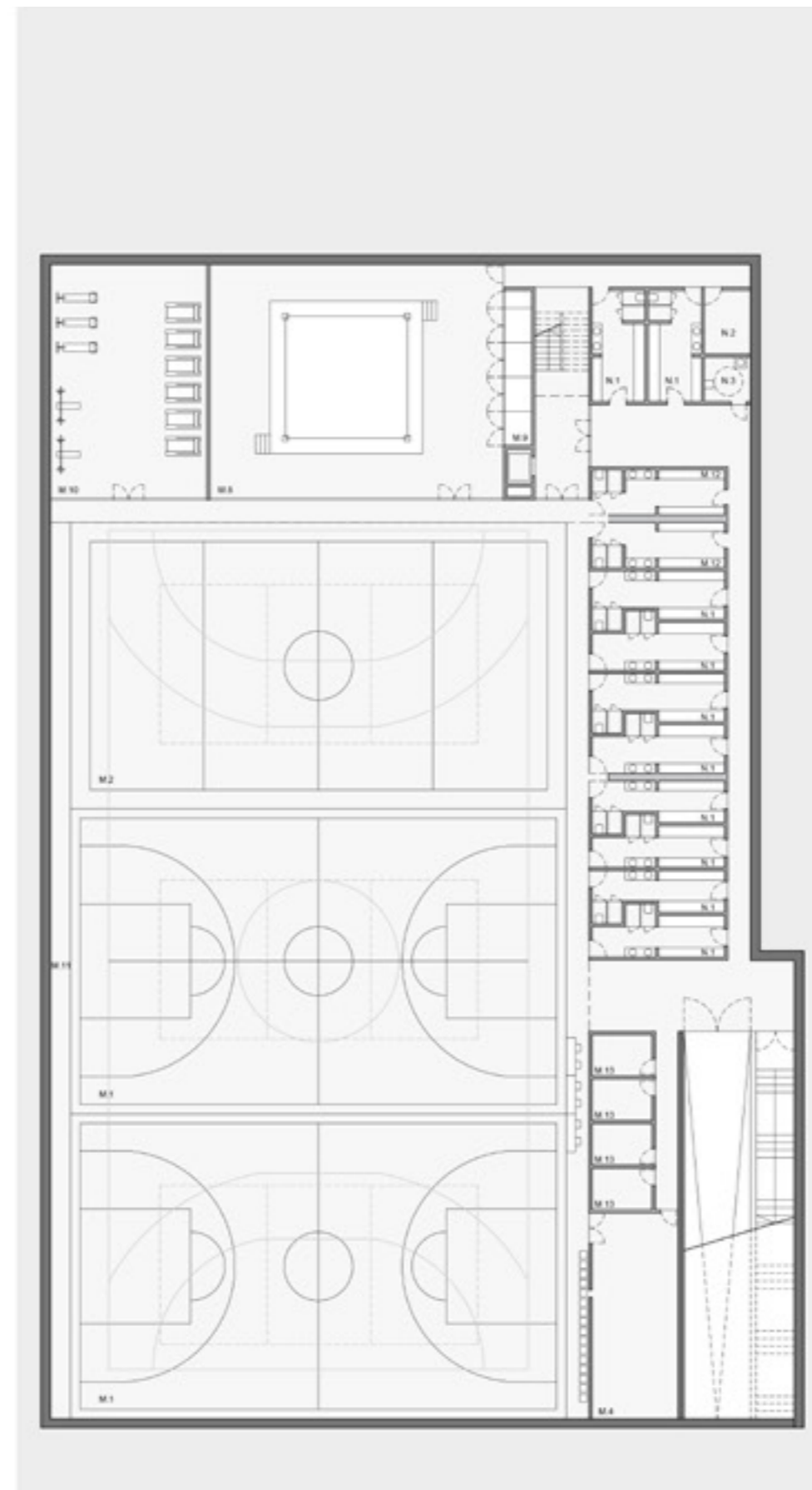
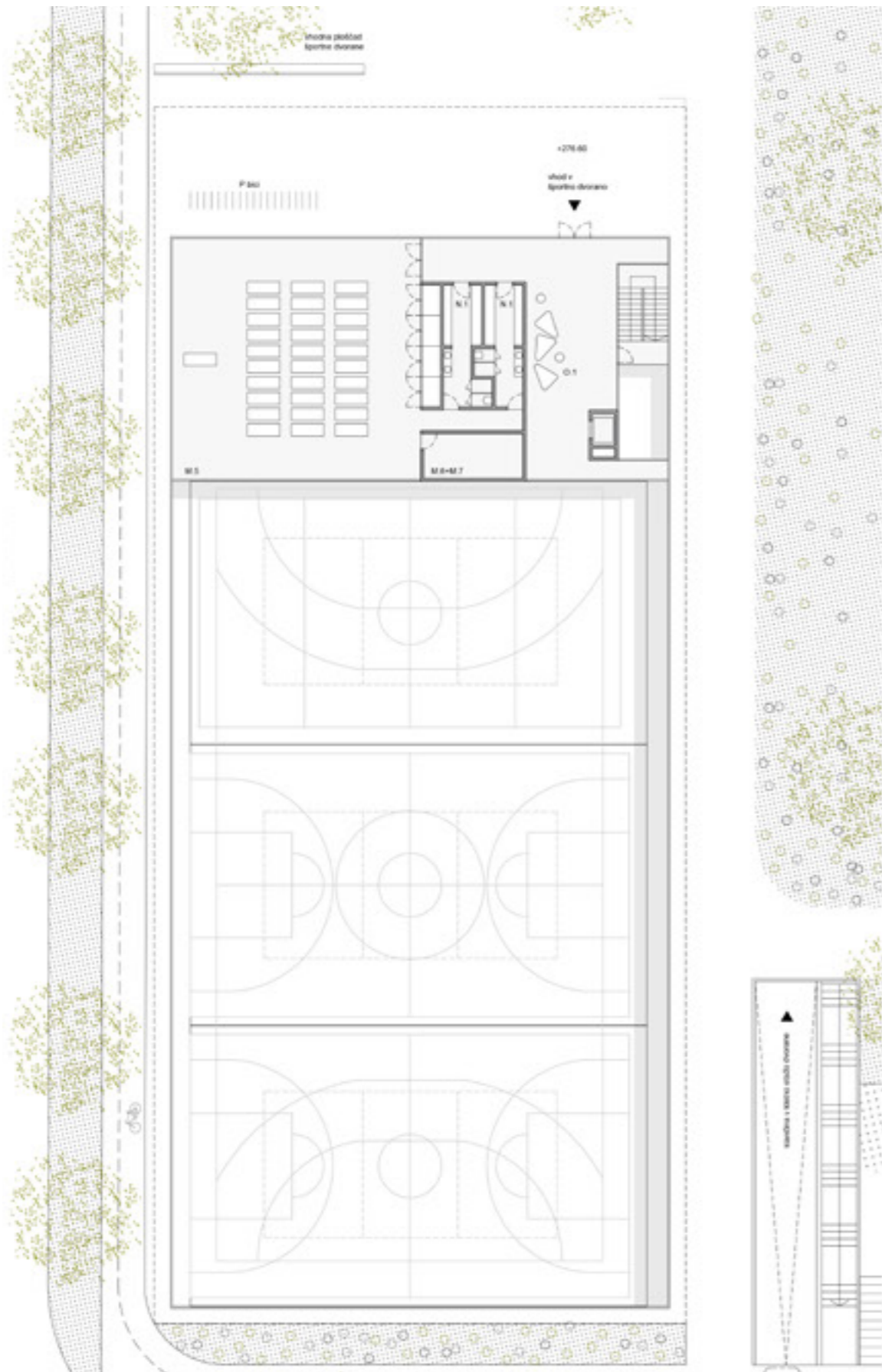
Pogled na večnamenski prostor - osrednji prostor nove osnovne šole





Polged na vhodno ploščad osnovne šole in glavno peš os





- |           |   |
|-----------|---|
| <b>M.</b> | <b>PROSTORI ZA IZVAJANJE POUKA</b>                |
| M.1       | Osnovni vadbeni prostor                           |
| M.2       | Prostor za športne igre                           |
| M.3       | Sočniška sala, goli (v sklopu vadbenega prostora) |
| M.4       | Širavnica prodaje                                 |
| M.5       | Plesni studio, namensko opremljen                 |
| M.6       | Širavnica   |
| M.7       | Studio  |
| M.8       | Borilnica, namensko opremljena                    |
| M.9       | Širavnica   |
| M.10      | Fitness SŠ B                                      |
| M.11      | Prostor za tribune                                |
| M.12      | Prostor za športnega pedagoga                     |
| M.13      | Pedagoški kabinet                                 |
| <b>N.</b> | <b>SPREMILJAOČI PROSTORI</b>                      |
| N.1       | Sanitarni blok z wcj                              |
| N.2       | Čistila   |
| N.3       | Sanitarje za glasbno orodje                       |
| <b>O.</b> | <b>KOMUNIKACIJE</b>                               |
| O.1       | Vhodna avla                                       |
| O.2       | Komunikacije telovadnice                          |





Prečni prerez



Vzdolžni prerez







VRTEC projekcija za 10 oddelkov, skladno s Pravilnikom o normativih in minimalnih tehničnih pogojih za prostor in opremo vrtca

9 odd x 6 otrok = 54 otrok (7 GJM=govorno-jezikovna motnja; 1 G/GN=gluhi/naglušni; 1 AM=avtistične motnje.največ 4 otroci v odd.)

1 odd x 17 otrok = 17 otrok (redni)

SKUPAJ 10 odd. = 71 otrok

CSGM program vrtec		NATEČAJNA NALOGA						NATEČAJNA REŠITEV						RAZLIKA
oznaka	prostor	število	m2/ otroka	število prostorov	m2	skupaj m2	%	število	m2/ otroka	število prostorov	m2	skupaj m2	%	m2
CSGM program vrtec		769,8						885,7						115,9
<b>A. PROSTORI ZA OTROKE</b>		351						351,0						0
(samo 2. STAROSTNO OBDOBJE)														
A.1	Igralnica GJM; G/NG; AM	6	4,17	9	25	225		6	4,166667	9	25,0	225,0		0,0
A.2	Igralnica - 1 oddelek rednega vrtca (2. st. obdobje)	17	2,94	1	50	50		17	2,941176	1	50,0	50,0		0,0
A.3	Osrednji prostor, vključno s shrambo	71	1,07	1	76	76		71	1,070423	1	76,0	76,0		0,0
<b>A. SKUPAJ</b>						<b>351</b>	<b>46%</b>	<b>94</b>	<b>8,178266</b>	<b>11</b>		<b>351,0</b>	<b>0,4</b>	<b>0</b>
<b>B. OSTALI PROSTORI</b>		322						310,7						-11
B.1	Sanitarije za 8 odd. (skupne sanitarije za 2 skupini)	12		4	12	48		12		4	11,0	44,0		-4,0
B.2	Skupne sanitarije za deveti odd. GJM/G(NG/AM in 1 odd. rednega vrtca	23		1	18	18		23		1	15,0	15,0		-3,0
B.3	Previjalnica	1		1	1	1		1			1,0	1,0		0,0
B.4	Garderobe za 9 odd. GJM	54	0,36	1	19,6	19,6		54	0,362963	1	19,6	19,6		0,0
B.5	Garderobe za 1 odd. rednega vrtca	17	0,36	1	6,2	6,2		17	0,364706	1	6,2	6,2		0,0
B.6	Prostor za individualno delo	1		4	8	32		1		4	8,0	32,0		0,0
B.7	Senzorna soba/snoezelen	1		1	25	25		1		1	25,0	25,0		0,0
B.8	Shramba za rekvizite			1	10	10				1	5,0	5,0		-5,0
B.9	Sanitarije za otroke na igrišču			1	4	4				1	3,0	3,0		-1,0
<b>PROSTORI ZA STROKOVNE DELAVCE</b>														
B.10	Skupni prostori za strokovne delavce	cca20		1	45	45		cca20		1	52,5	52,5		7,5
B.11	Prostor za vodjo	1		1	16	16		1		1	19,0	19,0		3,0
B.12	Prostor za 3 svetovalne delavce	3		3	12	36		3		3	12,0	36,0		0,0
B.13	Kabinet za vzgojna sredstva in pripomočke			1	12	12				1	9,0	9,0		-3,0
B.14	Shramba za vrtna igrala			1	10	10				1	8,4	8,4		-1,6
B.15	Sanitarije za zaposlene					9				1		9,0		0,0
B.16	Sanitarije za zaposlene					14				1		12,0		-2,0
<b>UPRAVNI PROSTORI SO SKUPNI S ŠOLO</b>														
(ravnatelj, administracija, računovodstvo, arhiv - predvideno v osnovni šoli)														
<b>GOSPODARSKI PROSTORI SO SKUPNI S ŠOLO</b>														
B.17	Pralnica			1	12	12				1	10,0	10,0		-2,0
B.18	Shramba za čistila			1	4	4				1	4,0	4,0		0,0
<b>B. SKUPAJ</b>						<b>322</b>	<b>42%</b>					<b>310,7</b>	<b>0,4</b>	<b>-11</b>
<b>C. KOMUNIKACIJE</b>		97						224,0						127
C.1	Vhod / vetrolov (2 vhoda)					8						8,0		0,0
C.2	Komunikacije					89						216,0		127,0
<b>C. SKUPAJ</b>						<b>97</b>	<b>13%</b>					<b>224,0</b>	<b>0,3</b>	<b>127</b>
<b>A+B+C SKUPAJ</b>						<b>770</b>	<b>100%</b>					<b>885,7</b>		<b>116</b>
<b>ZV. ZUNANJE POVRŠINE VRTCA</b>		150						150,0						0
ZV.1	Zunanje terase			10	15	150				10	15,0	150,0		0,0
<b>ZV. SKUPAJ</b>						<b>150</b>						<b>150,0</b>		<b>0</b>



OSNOVNA ŠOLA projekcija perspektivnega vpisa, skladno z Navodili MIZŠ za graditev OŠ v RS			
	ODDELKI	normativ	število uč.
GJM	27	max. 10 učencev/odd.	270
G/NG	1	max. 10 učencev/odd.	10
AM	18	max. 5 učencev/odd.	90
NIS	0	max. 12 učencev/odd.	0
<b>skupaj</b>	<b>46</b>	<b>max. normativno št. uč.</b>	<b>370</b>

CSGM program osnovna šola		NATEČAJNA NALOGA						NATEČAJNA REŠITEV						RAZLIKA
oznaka	prostor	m2/otroka	število učilnic	število kabinetov	m2	skupaj m2	%	m2/otroka	število učilnic	število kabinetov	m2	skupaj m2	%	m2
CSGM program osnovna šola		4.392,0						4.821,7						429,7
<b>D. PROSTORI ZA POUK</b>		<b>2.107,0</b>						<b>2.199,7</b>						<b>92,7</b>
D.1.1	GJM - matične učilnice	1.-5. raz.	15		36,0	540,0			15		36,0	540,0		0,0
D.1.2	Igralnica - 1 oddelek rednega vrtca	1.-5. raz.	1		36,0	36,0			1		36,0	36,0		0,0
D.1.3	AM - matične učilnice	1.-5. raz.	10		30,0	300,0			10		36,0	360,0		60,0
D.2.1	Skupni prostor za 1. razred GJM+G/NG	3			12,0	36,0		3			12,0	36,0		0,0
D.2.2	Skupni prostor za 1. razred AM	2			12,0	24,0		2			12,0	24,0		0,0
D.3.1	Kabinet			3	16,0	48,0				3	18,0	54,0		6,0
D.3.2	Kabinet AM			2	12,0	24,0				2	16,0	32,0		8,0
D.4	Predmetne učilnice	6.-9. raz.	11		36,0	396,0			11		36,0	396,0		0,0
D.5	Kabinet jeziki	6.-9. raz.		2	16,0	32,0				2	18,0	36,0		4,0
D.6	Kabinet zg., ze.	6.-9. raz.		1	16,0	16,0				1	18,0	18,0		2,0
D.7.1	Učilnica likovna vzgoja		1		45,0	45,0			1		46,7	46,7		1,7
D.7.2	Učilnica likovna vzgoja		1		36,0	36,0			1		36,0	36,0		0,0
D.8.1	Učilnica tehnična vzgoja		1		45,0	45,0			1		47,0	47,0		2,0
D.8.2	Učilnica tehnična vzgoja		1		36,0	36,0			1		36,0	36,0		0,0
D.9.1	Kabinet tehnika in likovna vzgoja			2	16,0	32,0				2	17,0	34,0		2,0
D.9.2	Prostor za termično obdelavo					12,0						13,0		1,0
D.9.3	strojni del					21,0						30,0		9,0
D.10	Kabinet gospodinjski pouk			1	24,0	24,0				1	24,0	24,0		0,0
D.11	Učilnica glasbena vzgoja		2		36,0	72,0			2		36,0	72,0		0,0
D.12.1	Naravoslovna učilnica		3		45,0	135,0			3		42,0	126,0		-9,0
D.12.2	Kabinet fi, ke, bio			3	20,0	60,0				3	20,0	60,0		0,0
D.13	Knjižnica z multimedijško učilnico (MM učilnica 45m2, 1 kabinet 16m2, knjižnica s kotičkom za knjižničarko 76m2)	370	0,37	1		137,0				1	143,0	143,0		6,0
<b>D. SKUPAJ</b>						<b>2.107,0</b>	<b>48%</b>	<b>5</b>	<b>0</b>	<b>15</b>		<b>2.199,7</b>	<b>0,5</b>	<b>92,7</b>
<b>E. OSTALI PROSTORI</b>		<b>1.401,0</b>						<b>1.450,0</b>						<b>49,0</b>
E.1	Večnamenski prostor	370	0,4			148,0			0,4			148,0		0,0
E.2	Garderobe	370	0,32			118,0			0,318919			118,0		0,0
E.3	Sanitarije	370	0,2			74,0			0,2			74,0		0,0
<b>UPRAVNI PROSTORI - SKUPNI Z VRTCEM</b>														
E.4	Ravnatelj	1		1	20,0	20,0		1		1	34,0	34,0		14,0
E.5	Pomočnik ravnatelja	2		2	16,0	32,0		2		2	18,9	37,8		5,8
E.6	Prostor za administratorja - Tajništvo OŠ	1		1	16,0	16,0			1	18,9	18,9	18,9		2,9
E.7	Svetovalni delavec	3		3	16,0	48,0				3	18,8	56,4		8,4
E.8	Prostor za razgovore	1		1	16,0	16,0				1	18,9	18,9		2,9
E.9	Zbornica			1	110,0	110,0				1	119,0	119,0		9,0
E.10	Sanitarije					20,0						26,0		6,0
<b>GOSPODARSKI PROSTORI - SKUPNI Z VRTCEM</b>														
E.11	Obrat kuhinje - lastna kuhinja za 71 otrok + 370 učencev. Upoštevana več, kot 60% vključenost v kosila.					180,0						180,0		0,0
E.12	Delavnica, arhiv					60,0						60,0		0,0
E.13	Kurilnica, klimati					100,0						100,0		0,0
E.14	Shramba za čistila					4,0						4,0		0,0
<b>ZAKLONIŠČE</b>														
E.15.1	Bivalni prostori					390,0						390,0		0,0
E.15.2	Ostali prostori					65,0						65,0		0,0
<b>E. SKUPAJ</b>						<b>1.401,0</b>	<b>32%</b>					<b>1.450,0</b>	<b>0,3</b>	<b>49,0</b>
<b>F. KOMUNIKACIJE</b>		<b>884,0</b>						<b>1.172,0</b>						<b>288,0</b>
F.1	Komunikacije, vključno z vhodi in vetrolovi					884,0						1.172,0		288,0
<b>F. SKUPAJ</b>						<b>884,0</b>	<b>20%</b>					<b>1.172,0</b>	<b>0,2</b>	<b>288,0</b>
<b>D+E+F SKUPAJ</b>						<b>4.392,0</b>	<b>100%</b>					<b>4.821,7</b>		<b>429,7</b>



TELOVADNICA CSGM		NATEČAJNA NALOGA			NATEČAJNA REŠITEV			RAZLIKA
oznaka	prostor	količina	m2	Σ m2	količina	m2	Σ m2	m2
<b>TELOVADNICA CSGM</b>				<b>699,0</b>	<b>753,0</b>			<b>54,0</b>
<b>G. PROSTORI ZA IZVAJANJE POUKA</b>				<b>571,0</b>	<b>618,0</b>			<b>47,0</b>
G.1	Osnovni vadbeni prostor (OVP)	1	360,0	360,0	1	395,0	395,0	35,0
G.2	Sodniška niša (v okviru OVP)	1	15,0	15,0	1	15,0	15,0	0,0
G.3	Goli (v okviru OVP)	1	7,0	7,0	1	7,0	7,0	0,0
G.4	Shramba orodja	1	40,0	40,0	1	40,0	40,0	0,0
G.5	Minimalni vadbeni prostor (MVP)	1	150,0	150,0	1	164,0	164,0	14,0
G.6	Prostor za športnega pedagoga	1	16,0	16,0	1	10,0	10,0	-6,0
G.7	Garderoba za učitelje razrednega pouka	1	5,0	5,0	1	9,0	9,0	4,0
<b>H. SPREMLJAJOČI PROSTORI</b>				<b>78,0</b>	<b>83,0</b>			<b>10,0</b>
H.1	Sanitarni blok z wcji	2	32,0	64,0	2	29,0	58,0	-6,0
H.2	Čistila	1	8,0	8,0	1	25,0	25,0	17,0
H.3	Sanitarije za gibalno ovirane	1	6,0	6,0	1	5,0	5,0	-1,0
<b>I. KOMUNIKACIJE</b>				<b>50,0</b>	<b>52,0</b>			<b>2,0</b>
I.1	Komunikacije telovadnice	1	50,0	50,0	1	52,0	52,0	2,0
<b>SKUPAJ G+H+I)</b>				<b>699,0</b>	<b>753,0</b>			<b>59,0</b>

ŠPORTNA DVORANA SREDNJIH ŠOL		NATEČAJNA NALOGA			NATEČAJNA REŠITEV			RAZLIKA
oznaka	prostor	količina	m2	Σ m2	količina	m2	Σ m2	m2
<b>ŠPORTNA DVORANA SREDNJIH ŠOL</b>				<b>2378,0</b>	<b>2439,0</b>			<b>61,0</b>
<b>M. PROSTORI ZA IZVAJANJE POUKA</b>				<b>1907,0</b>	<b>1914,0</b>			<b>7,0</b>
M.1	Osnovni vadbeni prostor	2	416,0	832,0	2	416,0	832,0	0,0
M.2	Prostor za športne igre	1	390,0	390,0	1	390,0	390,0	0,0
M.3	Sodniška niša, goli (v okviru vadbenega prostora)	1	40,0	40,0	1	40,0	40,0	0,0
M.4	Shramba orodja	1	60,0	60,0	1	60,0	60,0	0,0
M.5	Plesni studio, namensko opremljen	1	196,0	196,0	1	196,0	196,0	0,0
M.6	Shramba	1	12,0	12,0	1	19,0	19,0	7,0
M.7	Studio	1	3,0	3,0	1	3,0	3,0	0,0
M.8	Borilnica, namensko opremljena	1	196,0	196,0	1	196,0	196,0	0,0
M.9	Shramba	1	12,0	12,0	1	12,0	12,0	0,0
M.10	Fitnes SŠ 6	1	96,0	96,0	1	96,0	96,0	0,0
M.11	Prostor za tribune	1	50,0	50,0	1	50,0	50,0	0,0
M.12	Prostor za športnega pedagoga	2	16,0	32,0	2	16,0	32,0	0,0
M.13	Pedagoški kabinet	4	7,0	28,0	4	7,0	28,0	0,0
<b>N. SPREMLJAJOČI PROSTORI</b>				<b>206,0</b>	<b>206,0</b>			<b>0,0</b>
N.1	Sanitarni blok z wcji	6	32,0	192,0	6	32,0	192,0	0,0
N.2	Čistila	1	8,0	8,0	1	8,0	8,0	0,0
N.3	Sanitarije za gibalno ovirane	1	6,0	6,0	1	6,0	6,0	0,0
<b>O. KOMUNIKACIJE</b>				<b>265,0</b>	<b>319,0</b>			<b>54,0</b>
O.1	Vhodna avla	1	25,0	25,0	1	67,0	67,0	42,0
O.2	Komunikacije telovadnice	1	240,0	240,0	1	252,0	252,0	12,0
<b>SKUPAJ (M+N+O)</b>				<b>2378,0</b>	<b>2439,0</b>			<b>61,0</b>

CSGM - zdravstvena enota		NATEČAJNA NALOGA				NATEČAJNA REŠITEV				RAZLIKA
oznaka	prostor	število prostorov	m2	skupaj m2	%	število prostorov	m2	skupaj m2	%	m2
<b>CSGM - zdravstvena enota</b>		<b>1.149,0</b>				<b>1.361,0</b>				<b>212,0</b>
<b>J. PROSTORI ZA DELO</b>		<b>698,0</b>				<b>665,0</b>				<b>-33,0</b>
J.1	Sprejemna ambulanta	1	35,0	35,0		1	35,0	35,0		0,0
J.2	Čakalnica odrasli	1	30,0	30,0		1	30,0	30,0		0,0
J.3	Čakalnica otroci	1	40,0	40,0		1	40,0	40,0		0,0
J.4	Ambulante (logopedске)	18	18,0	324,0		18	17,0	306,0		-18,0
J.5	Ambulante (SRP)	2	18,0	36,0		2	17,0	34,0		-2,0
J.6	Ambulante (psihološke)	3	18,0	54,0		3	17,0	51,0		-3,0
J.7	Prostor za delovno terapijo	1	22,0	22,0		1	24,0	24,0		2,0
J.8	Prostor za fizioterapijo	1	30,0	30,0		1	26,0	26,0		-4,0
J.9	Senzorna Soba	1	35,0	35,0		1	35,0	35,0		0,0
J.10	Ambulanta za pedopsihiatrijo	1	18,0	18,0		1	16,0	16,0		-2,0
J.11	Ambulanta za ORL	1	26,0	26,0		1	25,0	25,0		-1,0
J.12	Tiha soba	1	20,0	20,0		1	17,0	17,0		-3,0
J.13	Shramba za terapevtske pripomočke	1	12,0	12,0		1	10,0	10,0		-2,0
J.14	Pisarna (zdravstveni administrator)	1	16,0	16,0		1	16,0	16,0		0,0
<b>J. SKUPAJ</b>				<b>698,0</b>	<b>61%</b>			<b>665,0</b>	<b>0,5</b>	<b>-33,0</b>
<b>K. OSTALI PROSTORI</b>		<b>298,0</b>				<b>324,0</b>				<b>26,0</b>
K.1.1	Sanitarije - pacienti/obiskovalci	2	12,0	24,0		2	19,0	38,0		14,0
K.1.2	Sanitarije - zaposleni	2	10,0	20,0		2	11,0	22,0		2,0
K.1.3	Sanitarije - zaposleni	1	10,0	10,0		1	6,0	6,0		-4,0
K.2.1	Garderoba - zaposleni	1	16,0	16,0		1	20,0	20,0		4,0
K.2.2	Garderoba - zdravniki specialisti	1	16,0	16,0		1	20,0	20,0		4,0
K.2.3	Garderoba - čistilka	1	4,0	4,0		1	4,0	4,0		0,0
<b>UPRAVNI PROSTORI</b>										
K.3	Direktor CSGM	1	20,0	20,0		1	18,0	18,0		-2,0
K.4	Tajništvo	1	16,0	16,0		1	14,0	14,0		-2,0
K.5	Vodja računovodstva	1	16,0	16,0		1	18,0	18,0		2,0
K.6	Računovodstvo	2	16,0	32,0		2	18,0	36,0		4,0
K.7	Vodja OE ZE	1	20,0	20,0		1	20,0	20,0		0,0
K.8	Pisarna-splošne in upravne zadeve	1	16,0	16,0		1	16,0	16,0		0,0
K.9	Sejna soba in čajna kuhinja	1	50,0	50,0		1	47,0	47,0		-3,0
K.10	Fotokopirnica	1	4,0	4,0		1	4,0	4,0		0,0
<b>GOSPODARSKI PROSTORI</b>										
K.11	Prostor za infektivne odpadke	1	2,0	2,0		1	3,0	3,0		1,0
K.12	Shramba za čistila	1	6,0	6,0		1	12,0	12,0		6,0
K.13	Arhiv	1	26,0	26,0		1	26,0	26,0		0,0
<b>K. SKUPAJ</b>				<b>298,0</b>	<b>26%</b>			<b>324,0</b>	<b>0,2</b>	<b>26,0</b>
<b>L. KOMUNIKACIJE</b>		<b>153,0</b>				<b>372,0</b>				<b>219,0</b>
L.1	Vhodna avla			20,0				20,0		0,0
L.2	Komunikacije			133,0				352,0		219,0
<b>L. SKUPAJ</b>				<b>153,0</b>	<b>13%</b>			<b>372,0</b>	<b>0,3</b>	<b>219,0</b>
<b>J+K+L SKUPAJ</b>				<b>1.149,0</b>	<b>100%</b>			<b>1.361,0</b>	<b>1,0</b>	<b>212,0</b>



PODZEMNA GARAŽA		NATEČAJNA REŠITEV	
oznaka	prostor	količina	Σ m2
<b>GA</b>	<b>PODZEMNA GARAŽA</b>		<b>2033,0</b>
	št. parkirnih mest	66	
<b>Parkirne površine</b>			<b>1796,0</b>
GA.01	Uvozno-izvozna rampa		109,0
GA.02	Parkirne površine		1687,0
<b>KOMUNIKACIJE</b>			<b>237,0</b>
GA.03	Komunikacije		237,0

ZUNANJE POVRŠINE		NATEČAJNA REŠITEV		
oznaka	prostor	količina	m2	Σ m2
<b>ZU</b>	<b>ZUNANJA UREDITEV - CELOTNO OBMOČJE</b>			<b>26523,4</b>
<b>Javne in servisne površine</b>				<b>11910,4</b>
ZU.01	Ploščad pred vhodom OŠ CSGM	1	1149,0	1149,0
ZU.02	Ploščad pred vhodom vrtca CSGM	1	149,9	149,9
ZU.03	Ploščad pred vhodom zdr. enote CSGM	1	181,0	181,0
ZU.04	Ploščad pred vhodom športne dvorane	1	756,0	756,0
ZU.05	Dostop za avtomobile, parkirna mesta	1	2590,0	2590,0
ZU.06	Prostor za odpadke CSGM	1	17,5	17,5
ZU.07	Prostor za odpadke športne dvorane	1	20,0	20,0
ZU.08	Prostor za kolesa CSGM	1	40,0	40,0
ZU.09	Prostor za kolesa športne dvorane	1	45,0	45,0
ZU.10	Peš poti	1	6600,0	6600,0
ZU.11	Servisni vhod - CSGM	1	241,0	241,0
ZU.12	Servisni vhod - športna dvorana	1	44,0	44,0
ZU.13	Dostava - športna dvorana	1	77,0	77,0
<b>Športne in učne površine</b>				<b>10115,0</b>
ZU.14	Športna igrišča (srednjih šol)	1	5367,0	5367,0
ZU.15	Športno igrišče (OŠ CSGM)	1	448,0	448,0
ZU.16	Dvorišče (OŠ CSGM)	1	750,0	750,0
ZU.17	Šolski vrt (OŠ CSGM)	1	1750,0	1750,0
ZU.18	Igrišče 1. triade osnovne šole CSGM	1	1800,0	1800,0
ZU.19	Igrišče vrtca CSGM	1	1065,0	1065,0
<b>Zelene površine*</b>				<b>4498,0</b>
ZU.20	Zelene površine na raščinem terenu CSGM	1	1518,0	1518,0
ZU.21	Zelene površine na raščinem terenu	1	2980,0	2980,0

OCENA INVESTICIJE		NATEČAJNA REŠITEV		
-------------------	--	-------------------	--	--

oznaka	program	ocenjena vrednost BREZ DDV	DDV	ocenjena vrednost Z DDV
A, B, C, ZU	<b>CSGM - program VRTEC</b>	€1.451.967,21	€319.432,79	€1.771.400,00
D, E, F	<b>CSGM - program OSNOVNA ŠOLA</b>	€7.904.426,23	€1.738.973,77	€9.643.400,00
G, H, I	<b>CSGM - program TELOVADNICA</b>	€1.172.704,92	€257.995,08	€1.430.700,00
J, K, L	<b>CSGM - program ZDRAVSTVENA ENOTA</b>	€2.231.147,54	€490.852,46	€2.722.000,00
M, N, O	<b>ŠPORTNA DVORANA SREDNJIH ŠOL</b>	€3.598.524,59	€791.675,41	€4.390.200,00
GA	<b>PODZEMNA GARAŽA</b>	€1.219.800,00	€268.356,00	€1.488.156,00
ZU	<b>ZUNANJA UREDITEV - CELOTNO OBMOČJE</b>	€3.380.000,00	€743.600,00	€4.123.600,00
<b>SKUPAJ €</b>		<b>€20.958.570,49</b>	<b>€4.610.885,51</b>	<b>€25.569.456,00</b>

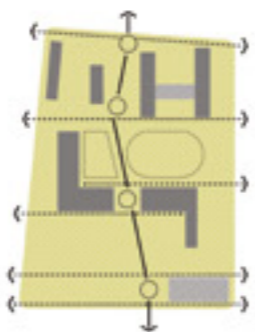
Izhodiščna ponudba za izdelavo projektne dokumentacije, koordinacije in projektantskega nadzora gradnje je **1.153.766,85 € + DDV za CSGM in 299.216,72 € + DDV za športno dvorano**.



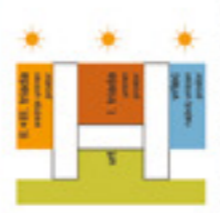


Maksimumni prikaz zelenoga okoliša

Ukidanje zelenice  
 Otklananje zelenice izgrađeno je na osnovi, da se u svakom slučaju zadržati zelenice na svim lokacijama, osim u slučajevima kada je to potrebno zbog sigurnosti građana. Zelenica se može ukloniti samo u slučajevima kada je to potrebno zbog sigurnosti građana. Zelenica se može ukloniti samo u slučajevima kada je to potrebno zbog sigurnosti građana. Zelenica se može ukloniti samo u slučajevima kada je to potrebno zbog sigurnosti građana.



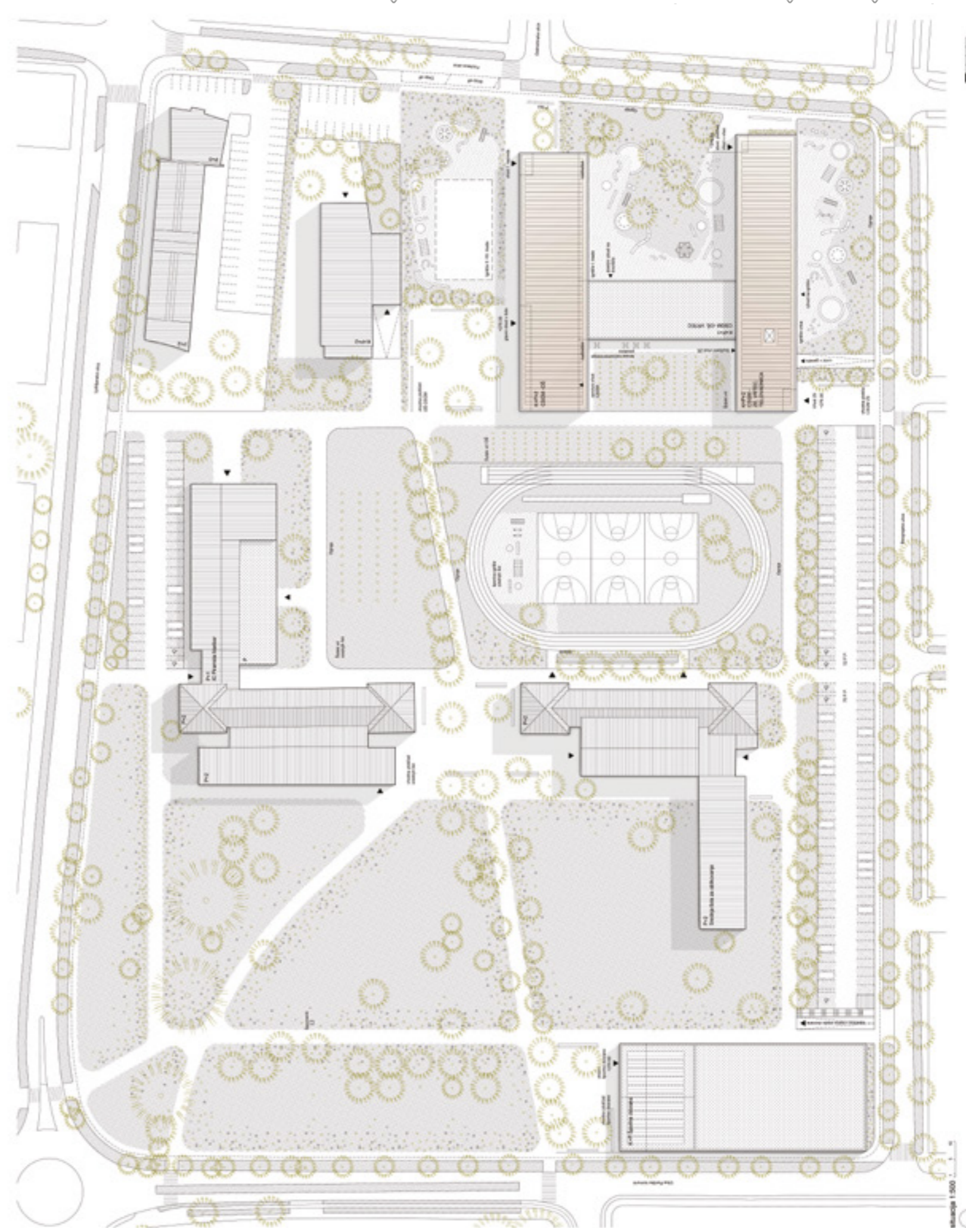
Uklanjanje zelenice  
 Otklananje zelenice izgrađeno je na osnovi, da se u svakom slučaju zadržati zelenice na svim lokacijama, osim u slučajevima kada je to potrebno zbog sigurnosti građana. Zelenica se može ukloniti samo u slučajevima kada je to potrebno zbog sigurnosti građana.



Naizmjenično postavljanje zelenih površina



Uklanjanje zelenice  
 Otklananje zelenice izgrađeno je na osnovi, da se u svakom slučaju zadržati zelenice na svim lokacijama, osim u slučajevima kada je to potrebno zbog sigurnosti građana. Zelenica se može ukloniti samo u slučajevima kada je to potrebno zbog sigurnosti građana.



Skizma 1:200





**ANALIZA IZVEDENJE**  
**OSNOV**  
 Zgradba OŠ, vna, lokacija in 2D je navedena v tab. 1. Z gradbeno konstrukcijo na nosilni steni in prenosnem okvirju, kar omogoča prosti strop v notranosti ogrevalni površini, pri čem je zagotovljena možnost priprave.

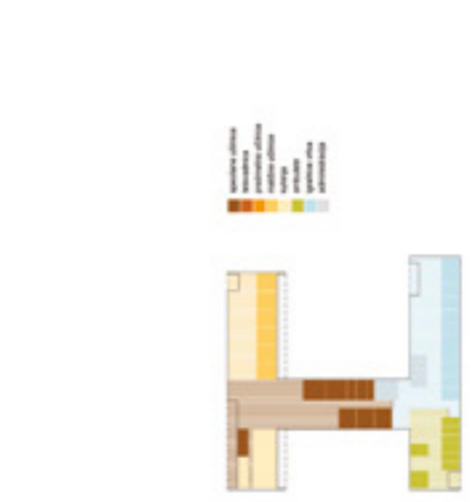
Lokacija z okolico izhaja iz glavnega načrta in je opredeljena s projekcijskimi linijami. Z gradbeno konstrukcijo na nosilni steni in prenosnem okvirju, kar omogoča prosti strop v notranosti ogrevalni površini, pri čem je zagotovljena možnost priprave. Z gradbeno konstrukcijo na nosilni steni in prenosnem okvirju, kar omogoča prosti strop v notranosti ogrevalni površini, pri čem je zagotovljena možnost priprave.

Na podlagi analize in izvedbe so predloženi načrti, ki so opredeljeni s projekcijskimi linijami. Z gradbeno konstrukcijo na nosilni steni in prenosnem okvirju, kar omogoča prosti strop v notranosti ogrevalni površini, pri čem je zagotovljena možnost priprave.

Z gradbeno konstrukcijo na nosilni steni in prenosnem okvirju, kar omogoča prosti strop v notranosti ogrevalni površini, pri čem je zagotovljena možnost priprave.

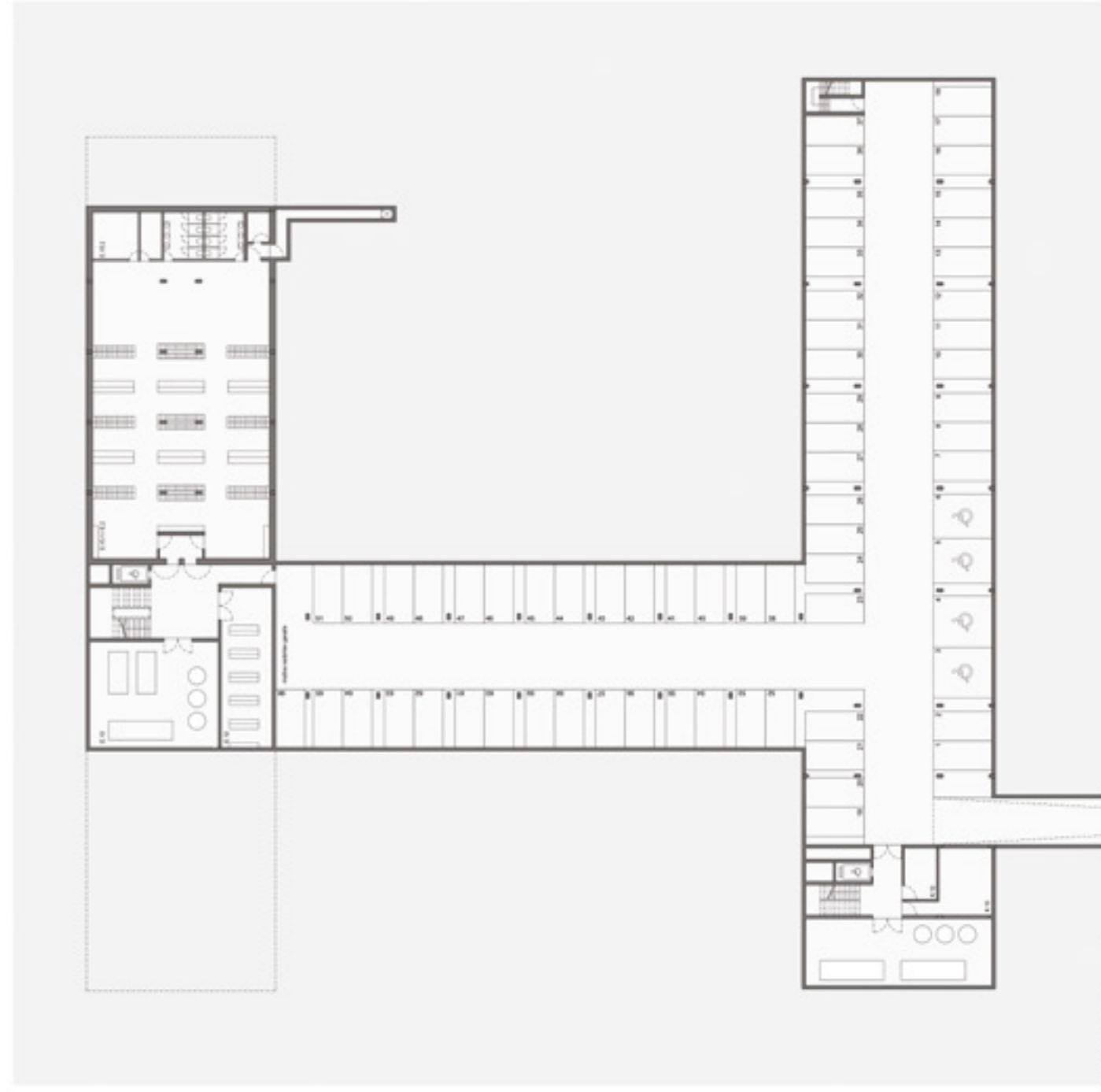


rekonstrukcija prizemlja na področju 2. etaže znotraj in zunaj objekta, ki prikazuje različne faze projekta.



Projekt 2. etaže na novo, prikazuje izvedbo stavbe.

OPIS PRILoge 2	
A.	OPIS PRILoge 2
B.	OPIS PRILoge 2
C.	OPIS PRILoge 2
D.	OPIS PRILoge 2
E.	OPIS PRILoge 2
F.	OPIS PRILoge 2
G.	OPIS PRILoge 2
H.	OPIS PRILoge 2
I.	OPIS PRILoge 2
J.	OPIS PRILoge 2
K.	OPIS PRILoge 2
L.	OPIS PRILoge 2
M.	OPIS PRILoge 2
N.	OPIS PRILoge 2
O.	OPIS PRILoge 2
P.	OPIS PRILoge 2
Q.	OPIS PRILoge 2
R.	OPIS PRILoge 2
S.	OPIS PRILoge 2
T.	OPIS PRILoge 2
U.	OPIS PRILoge 2
V.	OPIS PRILoge 2
W.	OPIS PRILoge 2
X.	OPIS PRILoge 2
Y.	OPIS PRILoge 2
Z.	OPIS PRILoge 2





Členi in programne sestave

V skladu z načrtom in programno sestavo... V skladu z načrtom in programno sestavo...

Členi in programne sestave... Členi in programne sestave...

Členi in programne sestave... Členi in programne sestave...

Členi in programne sestave... Členi in programne sestave...

Členi in programne sestave... Členi in programne sestave...

Členi in programne sestave... Členi in programne sestave...

Členi in programne sestave... Členi in programne sestave...

Členi in programne sestave... Členi in programne sestave...

Členi in programne sestave... Členi in programne sestave...

Členi in programne sestave... Členi in programne sestave...

Členi in programne sestave... Členi in programne sestave...

Členi in programne sestave... Členi in programne sestave...

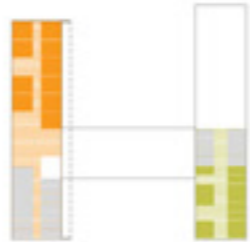
Členi in programne sestave... Členi in programne sestave...

Členi in programne sestave... Členi in programne sestave...

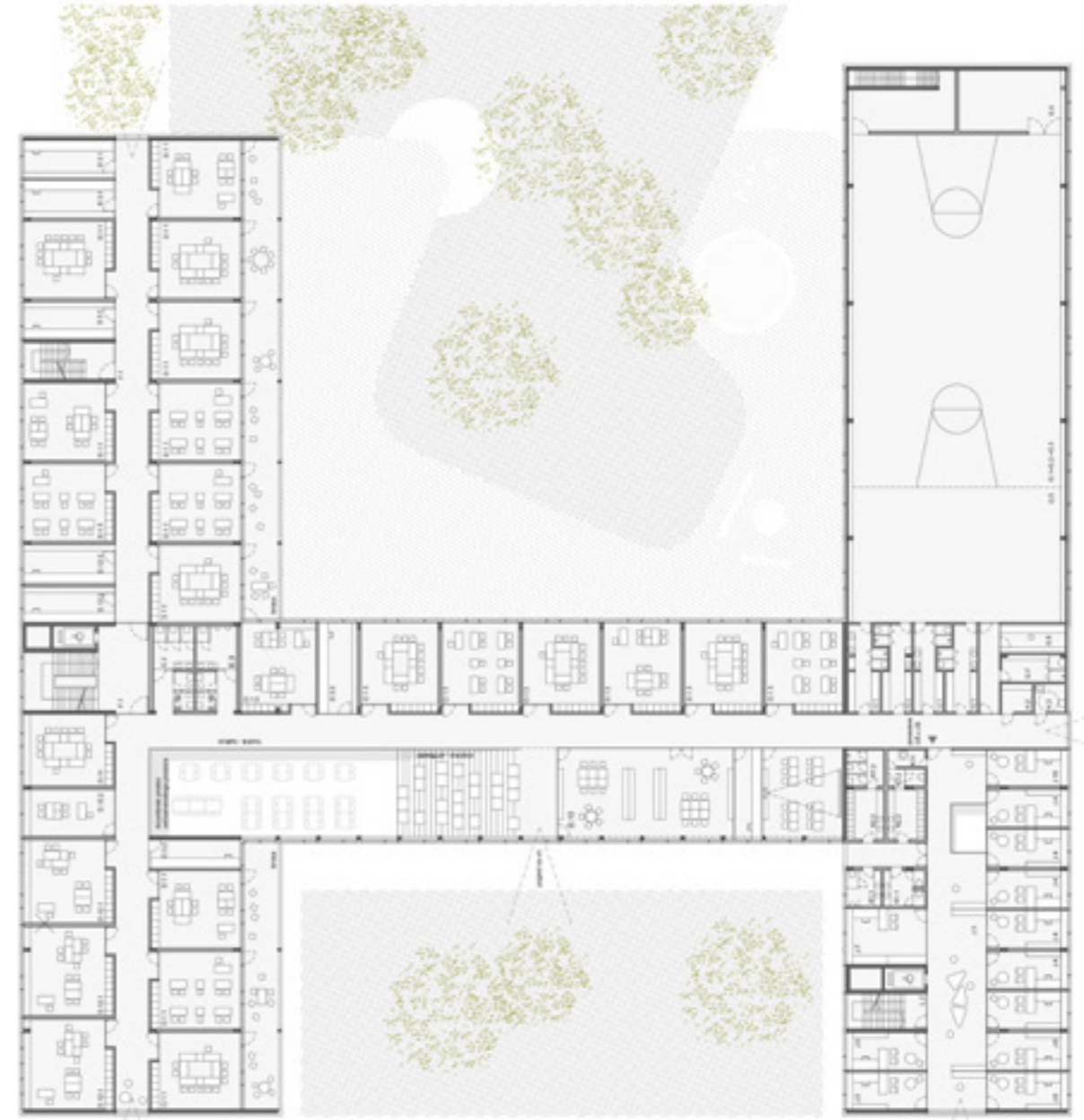


Priloga: inženjerski načrt

Legenda: barvna shema za označevanje različnih vrst površin in materialov.



2. nabeležba 1:200



1. nabeležba 1:200

Table with multiple columns and rows, likely a schedule or index of drawings, including titles like 'OPIS PRILOGA' and 'OPIS PRILOGA'.





Pogled na ulični prostor od strane škole sa glavno peti ulaz



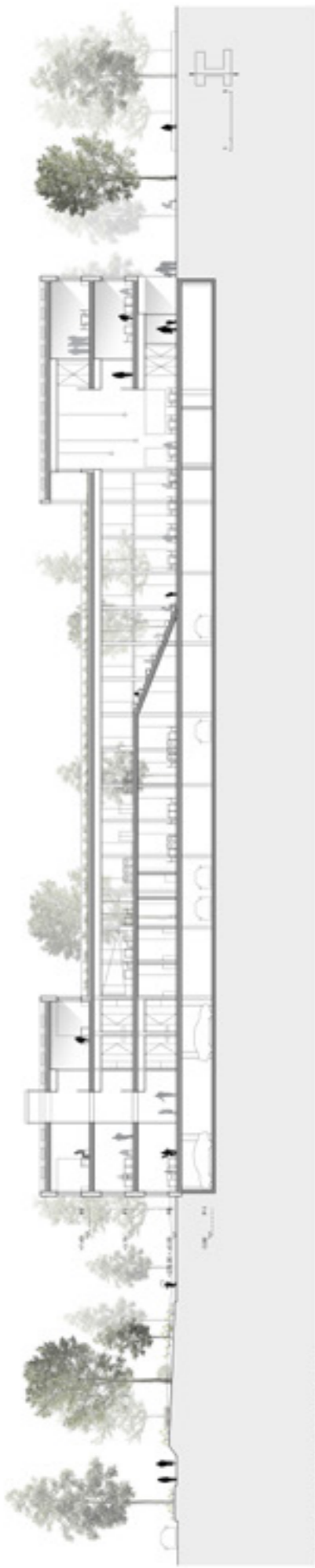
Pogled na igralište i tratinke



Pogled na učioničanski prostor - stariji prostor most osnovne škole



preko preko čitav odevni prostor škole 1:200



1. nivo škole preko čitav odevni prostor škole 1:200



