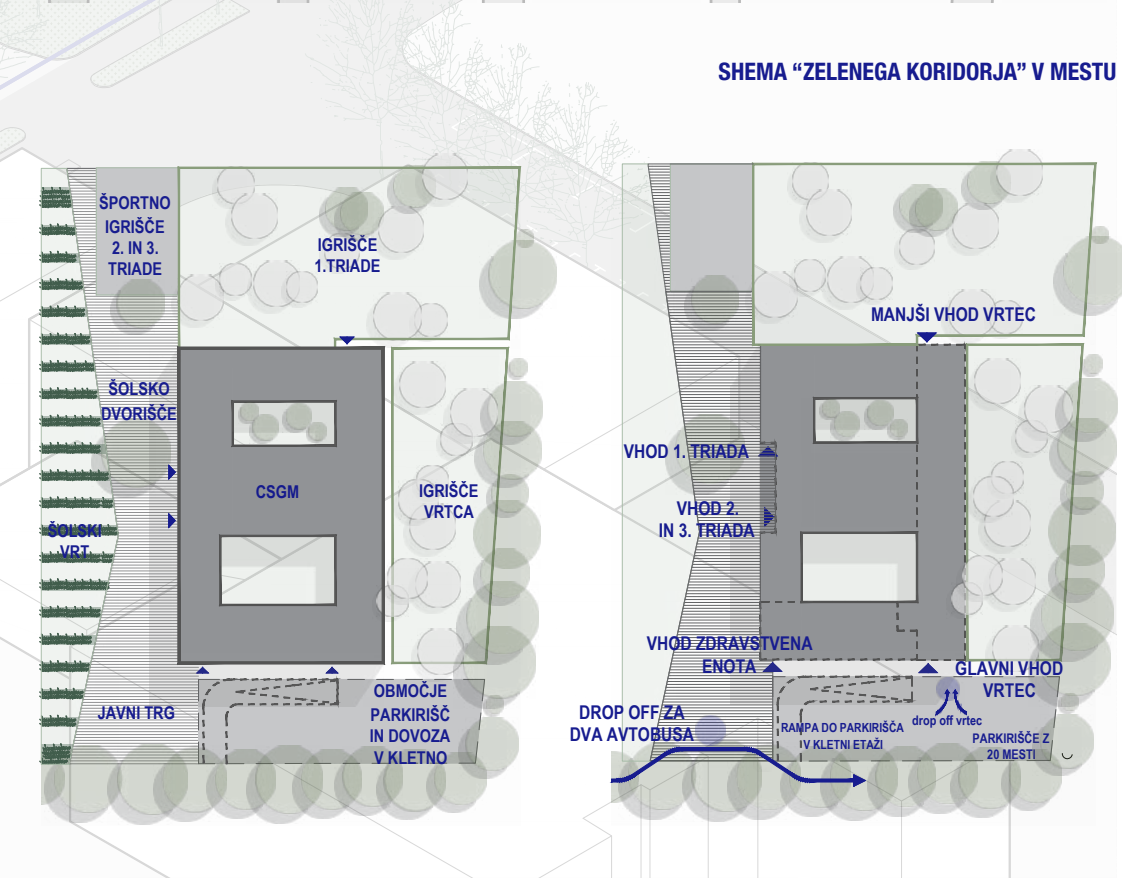
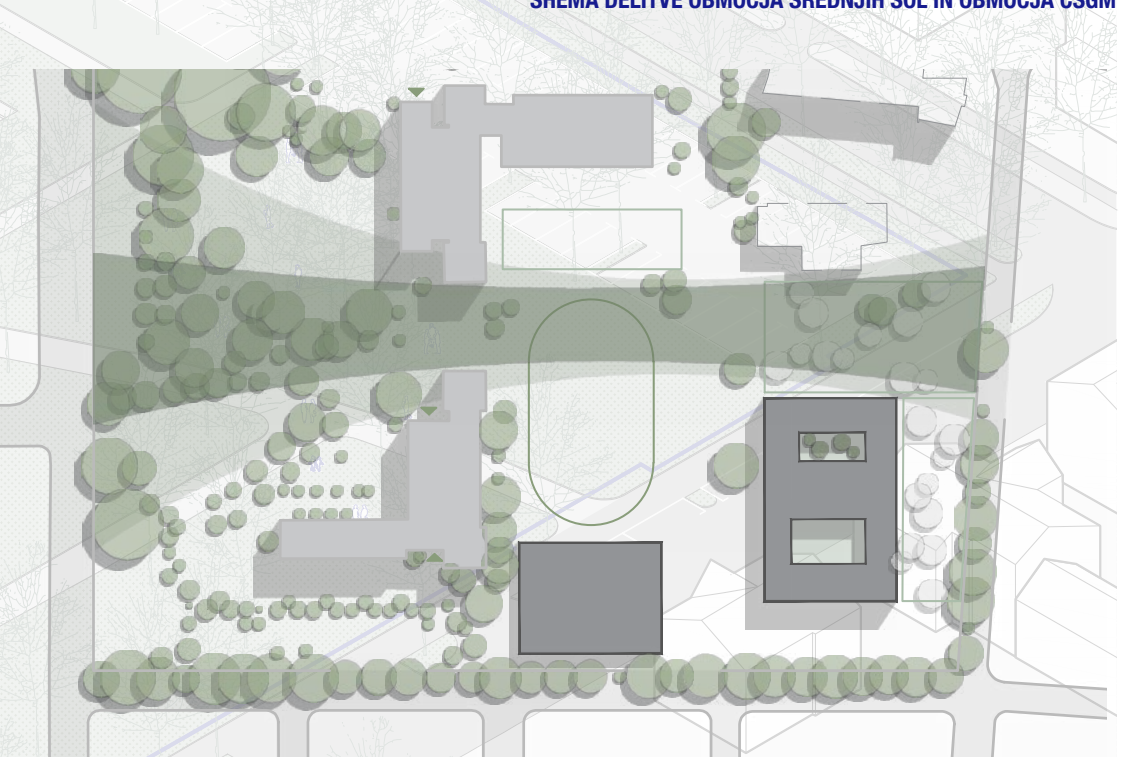
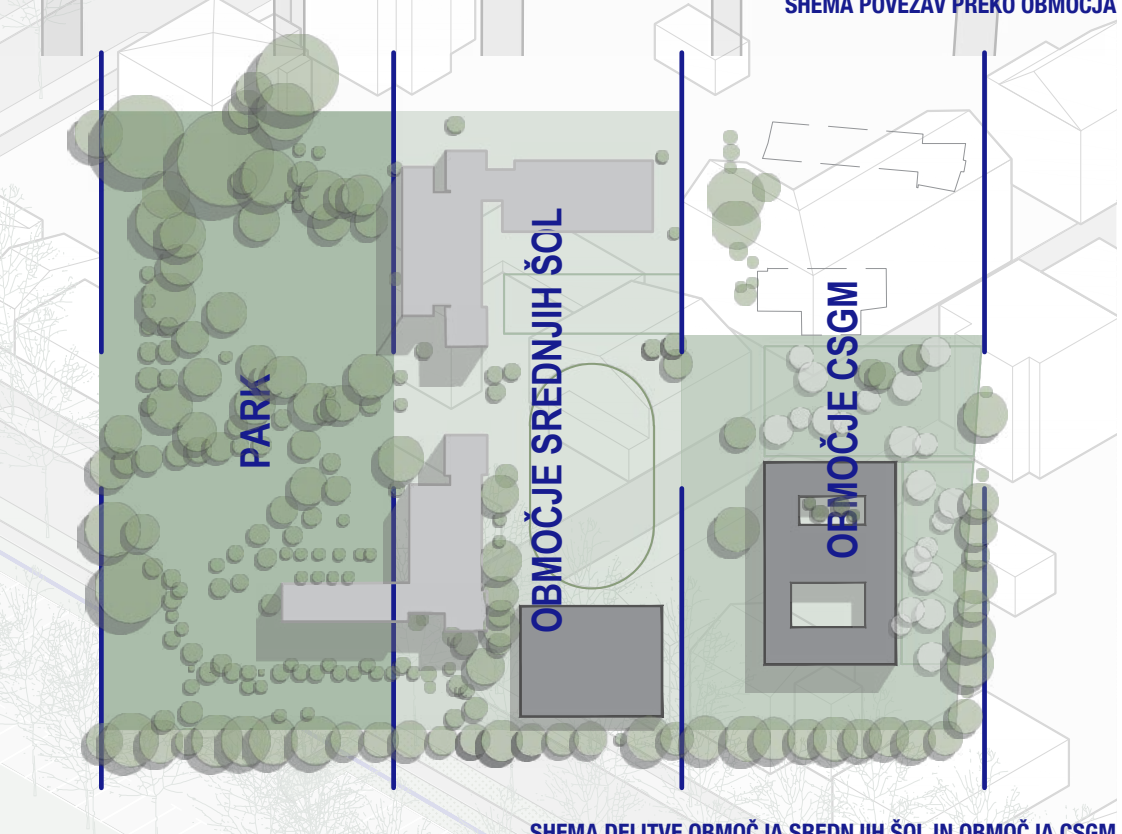
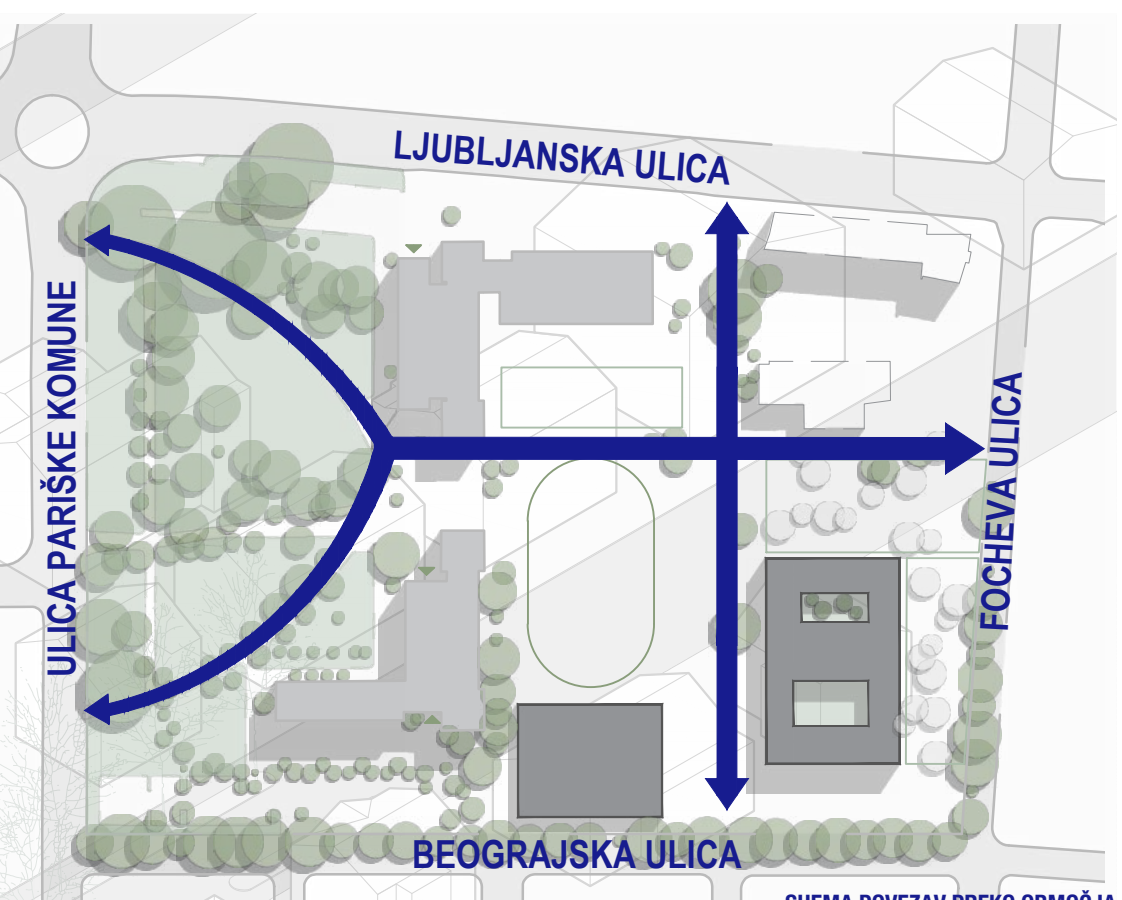
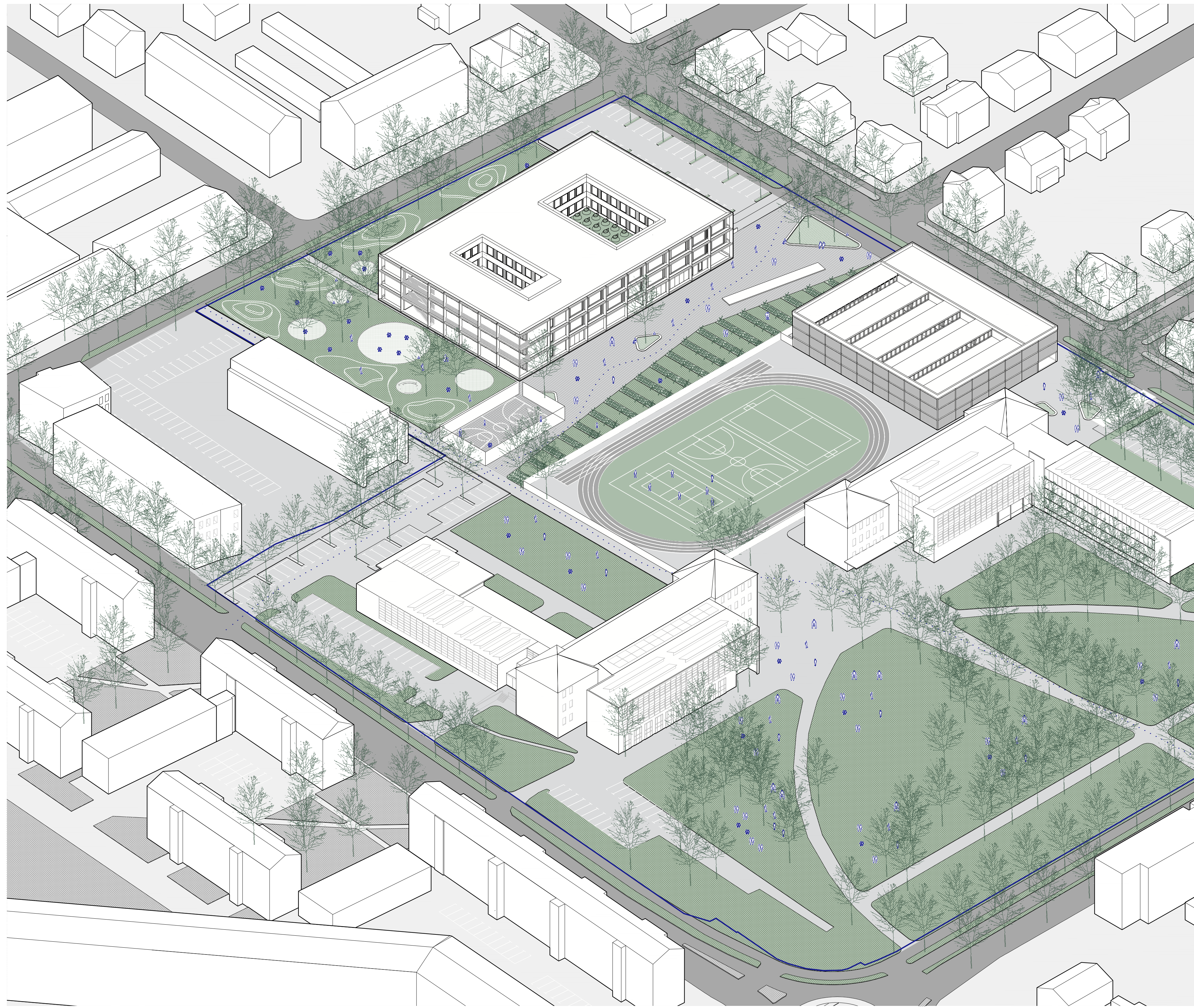


**MEJA MED OBMOČJEM SREDNJIH ŠOL IN OBMOČJEM CSGM JE V PROSTORU JASNO BERLJIVA. OBJEKT CSGM JE ZASNOVAN KOT KOMPAKTEN OBJEKT, SAJ NJEGOVI PROSTORSKI SKLOPI TVORILJO MED SEBOJ NELOČLJIVO, PROGRAMSKO PREPLETENO CELOTO.**

UREDITVENA SITUACIJA Z ZUNANJO IN PROMETNO UREDITVJO - M 1:500



AKSONOMETRIJA S KRZIŠČA ULICE PARIŠKE KOMUNE IN LJUBLJANSKE ULICE

HEMA ZUNANJIH POVRŠIN V VHODU V CSGM



VIZUALIZACIJA OBJEKTA Z JUŽNE STRANI S PRIKAZOM IGRISČA 1. TRIADE TER VRTICA

**S KOMPAKTNO ZASNOVO CENTRA PREPREČIMO MENJAVO OKOLJA V PREHODU MED STOPNJAMI ŠOLANJA. UČENCEM OMOGOČIMO OBISKOVANJE LOGIČNO STRUKTURIRANE USTANOVE ZNOTRAJ KATERE SE VZPOSTAVIJO OPTIČNE POVEZAVE IN SOCIALNE INTERAKCIJE MED RAZLIČNIMI PROGRAMI IN SKUPINAMI OTROK.**

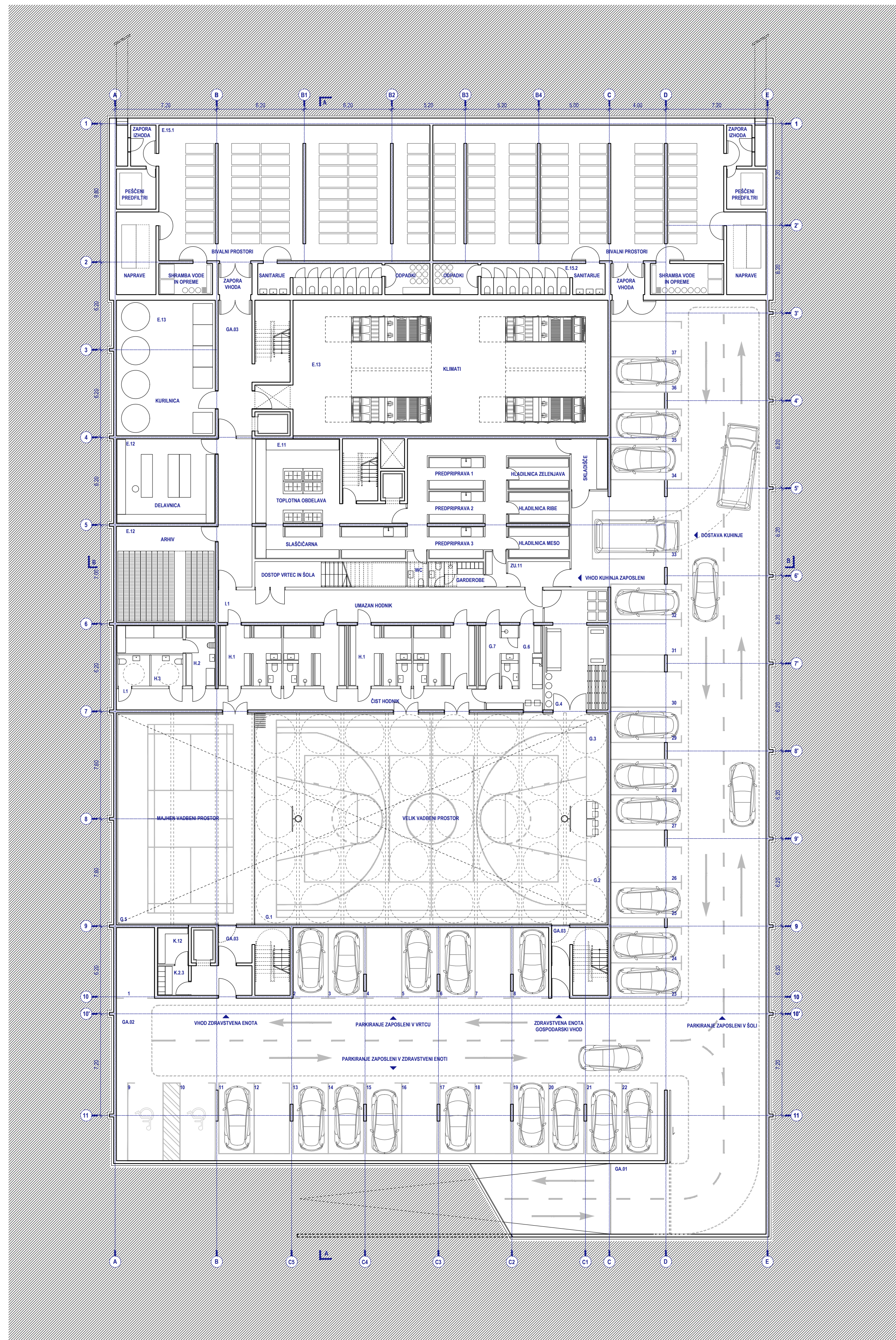
SHEMA KOMPAKTNE ORGANIZACIJE CENTRA

SHEMA PROSTOROV VRTICA

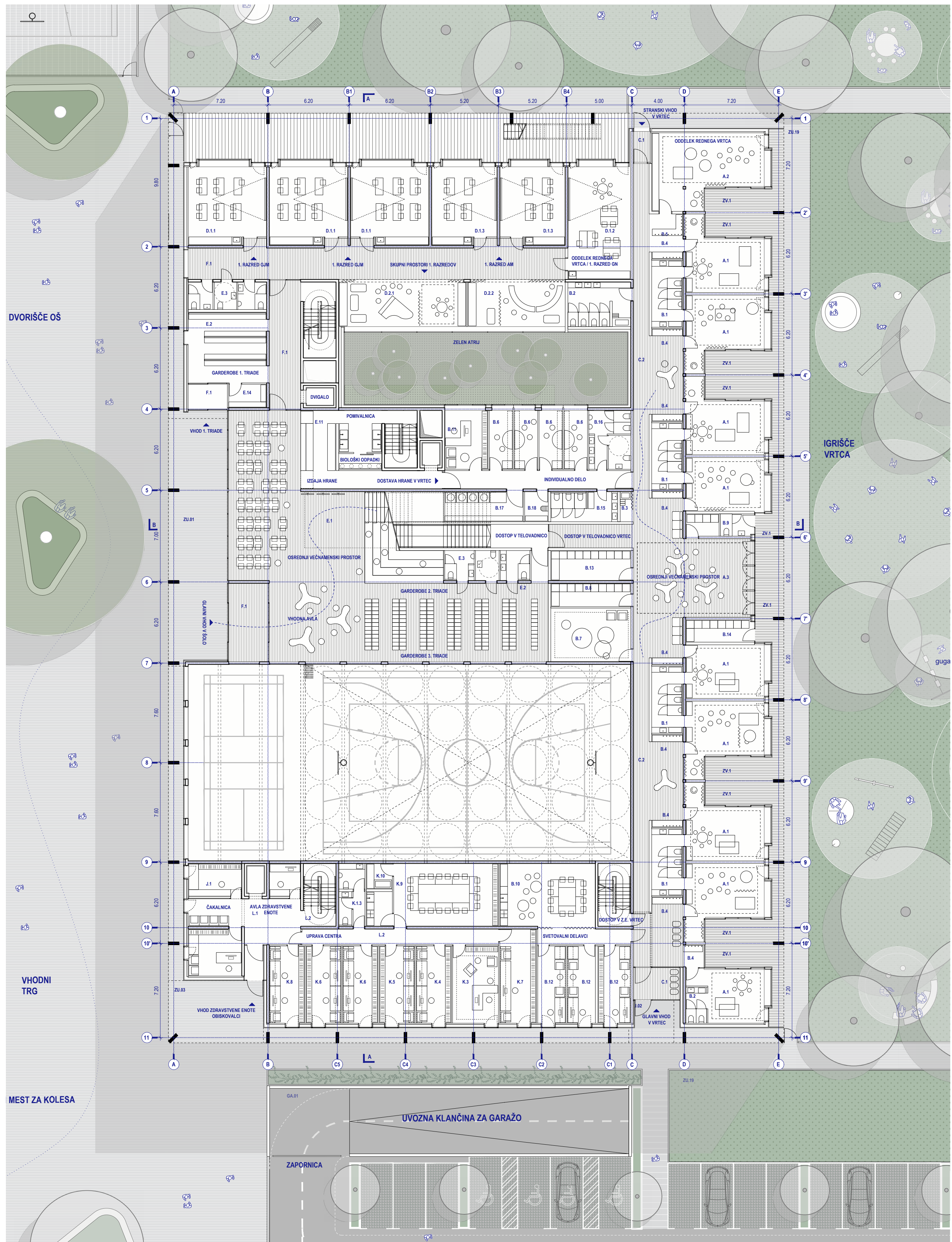
SHEMA UPORABE VEČNAMENSKEGA PROSTORA

SHEMA PROSTOROV ŠOLE V PRITILČJU

KOLEJ	SARAJA	KLJUČ	ZDRAVSTVENI DOM	PRITILČJE	VITEC	ŠOLA	ZDRAVSTVENI DOM
GA.01	GA.02	GA.03	E.05	E.06	E.07	E.08	E.09
GA.04	GA.05	GA.06	E.10	E.11	E.12	E.13	E.14
GA.07	GA.08	GA.09	E.15	E.16	E.17	E.18	E.19
GA.10	GA.11	GA.12	E.20	E.21	E.22	E.23	E.24
GA.13	GA.14	GA.15	E.25	E.26	E.27	E.28	E.29
GA.16	GA.17	GA.18	E.30	E.31	E.32	E.33	E.34
GA.19	GA.20	GA.21	E.35	E.36	E.37	E.38	E.39
GA.22	GA.23	GA.24	E.40	E.41	E.42	E.43	E.44
GA.25	GA.26	GA.27	E.45	E.46	E.47	E.48	E.49
GA.28	GA.29	GA.30	E.50	E.51	E.52	E.53	E.54
GA.31	GA.32	GA.33	E.55	E.56	E.57	E.58	E.59
GA.34	GA.35	GA.36	E.60	E.61	E.62	E.63	E.64
GA.37	GA.38	GA.39	E.65	E.66	E.67	E.68	E.69
GA.40	GA.41	GA.42	E.70	E.71	E.72	E.73	E.74
GA.43	GA.44	GA.45	E.75	E.76	E.77	E.78	E.79
GA.46	GA.47	GA.48	E.80	E.81	E.82	E.83	E.84
GA.49	GA.50	GA.51	E.85	E.86	E.87	E.88	E.89
GA.52	GA.53	GA.54	E.90	E.91	E.92	E.93	E.94
GA.55	GA.56	GA.57	E.95	E.96	E.97	E.98	E.99
GA.58	GA.59	GA.60	E.100	E.101	E.102	E.103	E.104



TLORIS KLETNE ETIŽE CSGM\_M 1:200

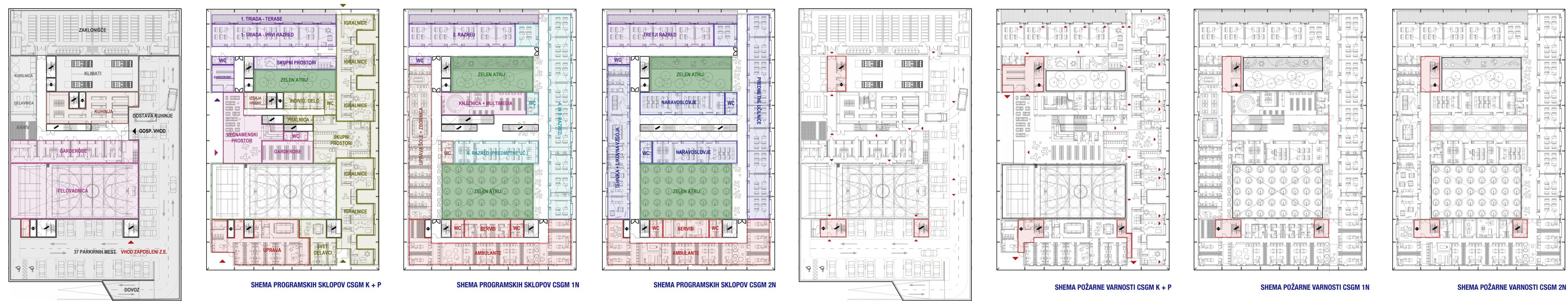


TLORIS PRITILČJA CSGM IN SITUACIJA\_M 1:200



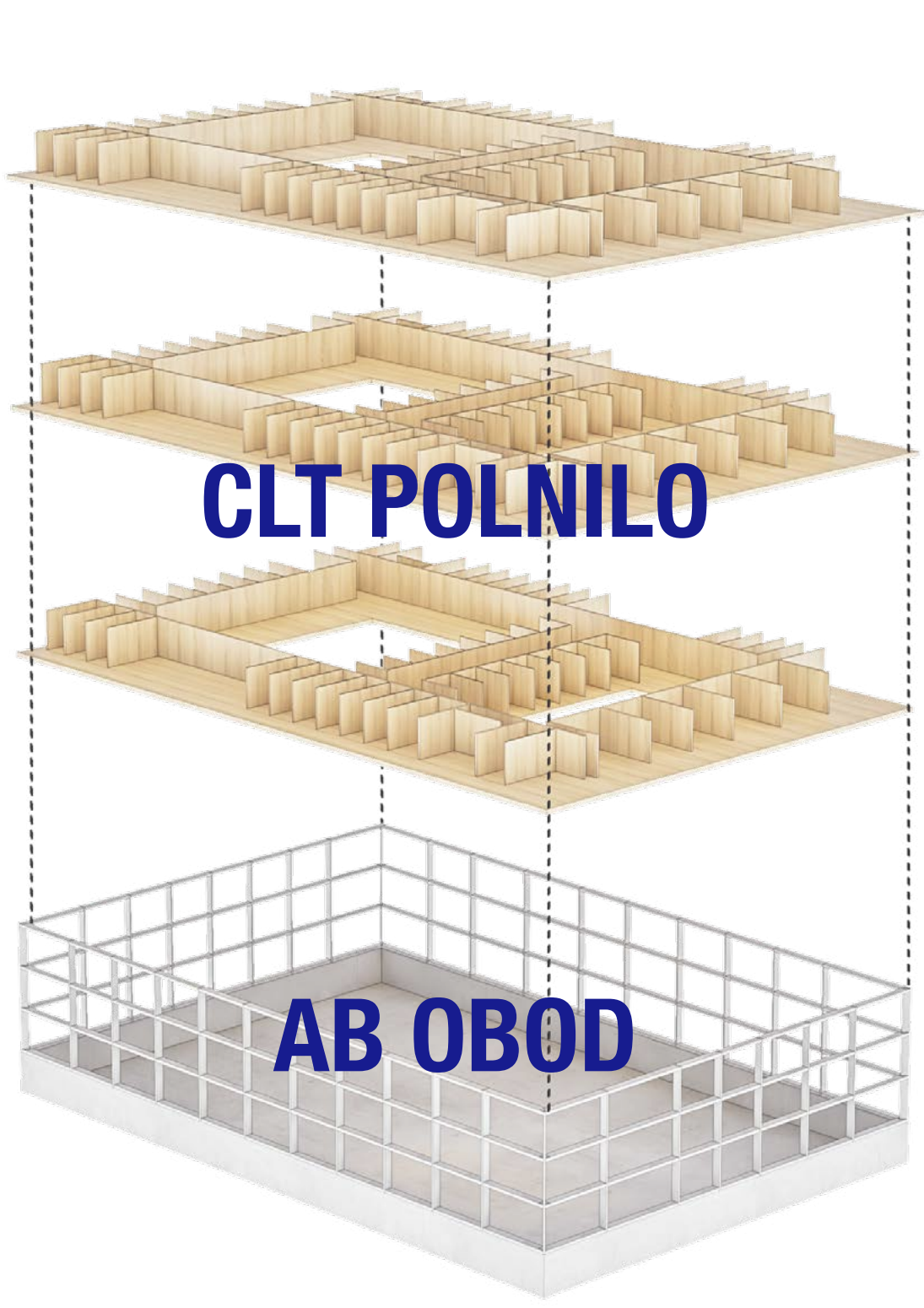
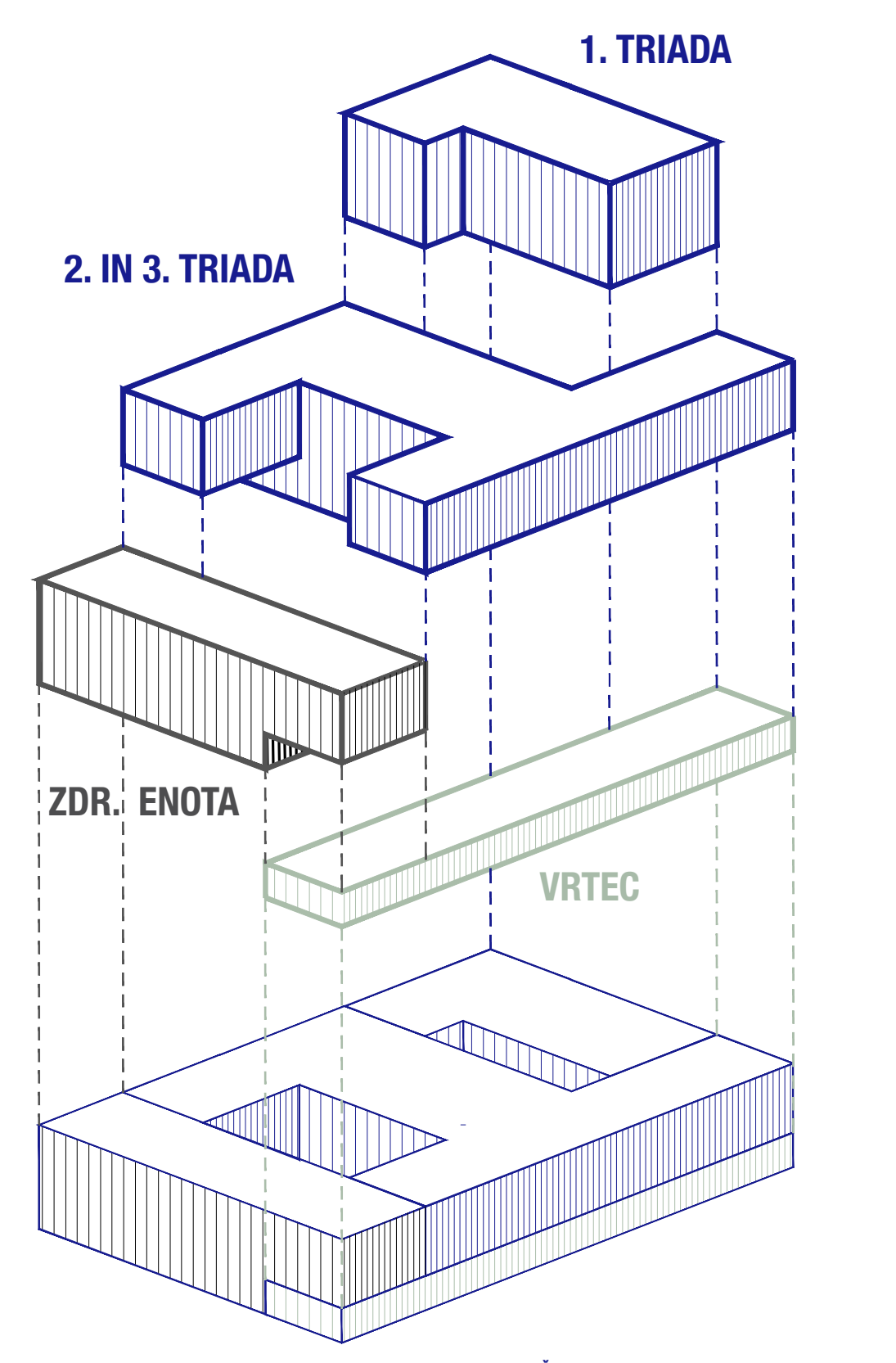
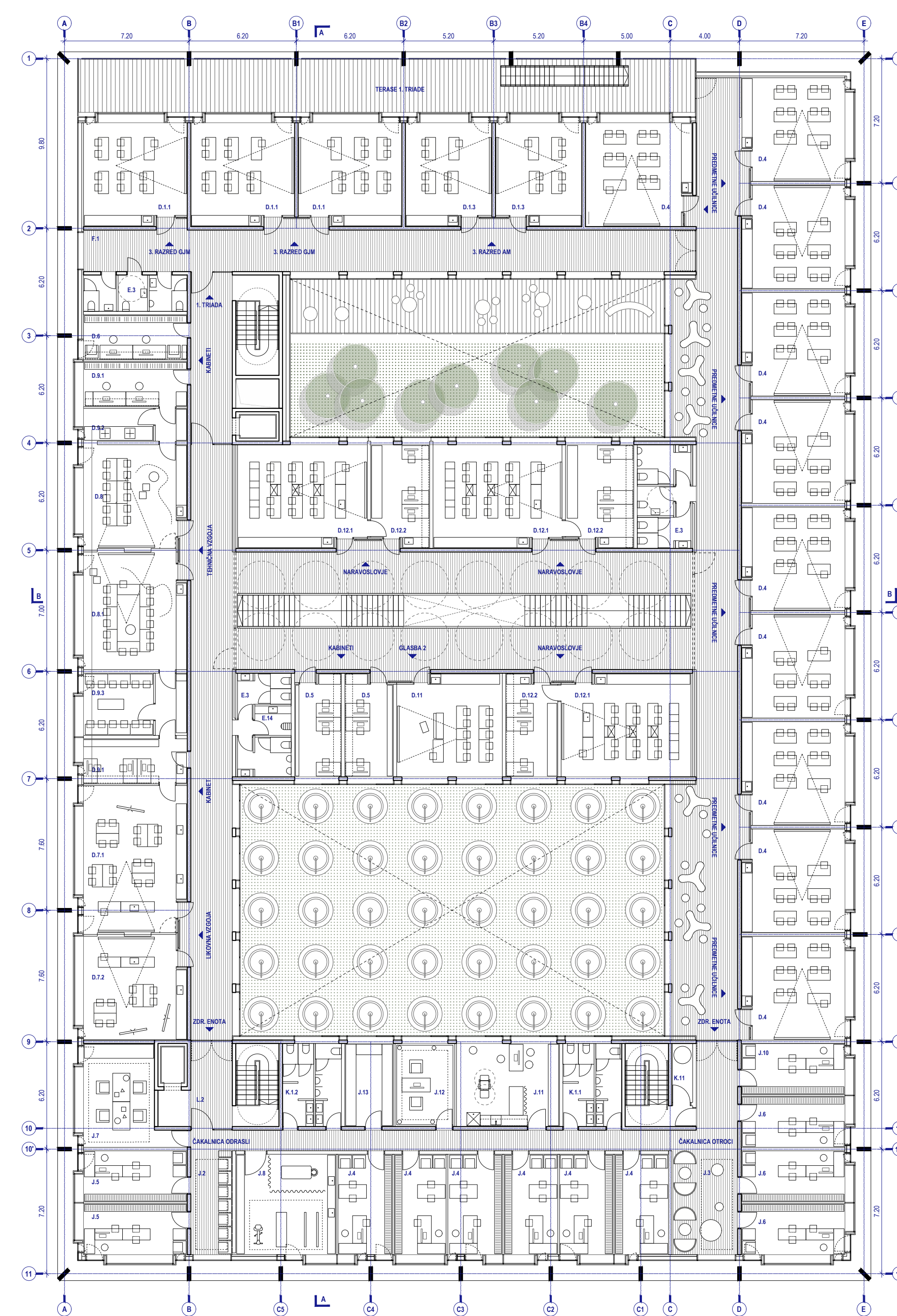
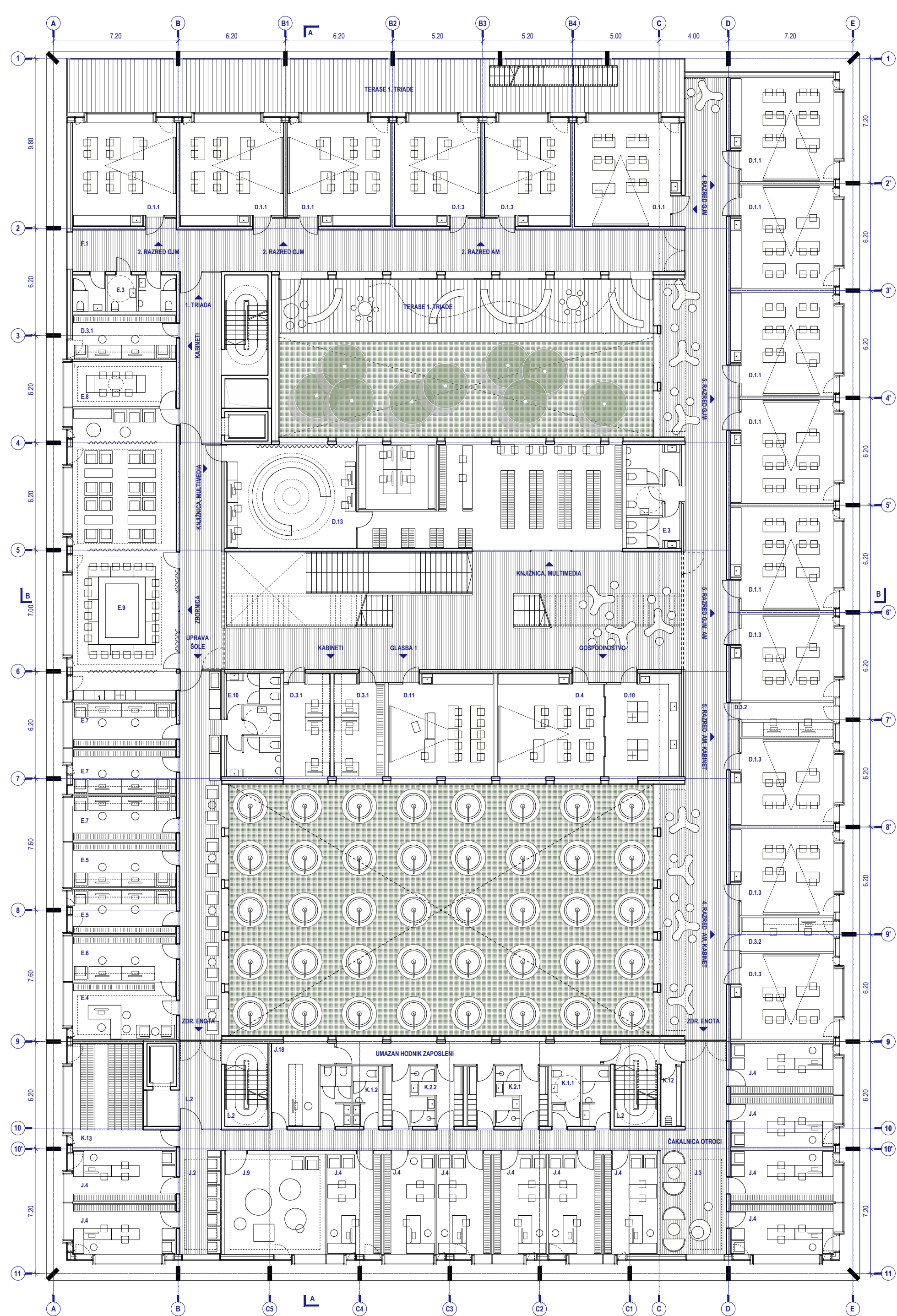
VIZUALIZACIJA VHODNE PLOŠČADI S ŠOLSКИM VRTEM PRED CENTROM

FASADNI PAS JE IZVEDEN V ARMIRANEM BETONU, KI PRED ATMOSFRSKIMI VPLIVI ŠČITI NOTRANJOST IZ PREDIZDELANIH LESENIH ELEMENTOV, KI OMOGOČAJO HITRO IN NATANČNO GRADNJO. GLOBOKI NADSTREŠKI PREPREČUJEJO PREGREVANJE, KOMPAKTEN VOLUMEN PA ZMANJŠA TOPLOTNE IZGUBE FASADNEGA OVOJA.



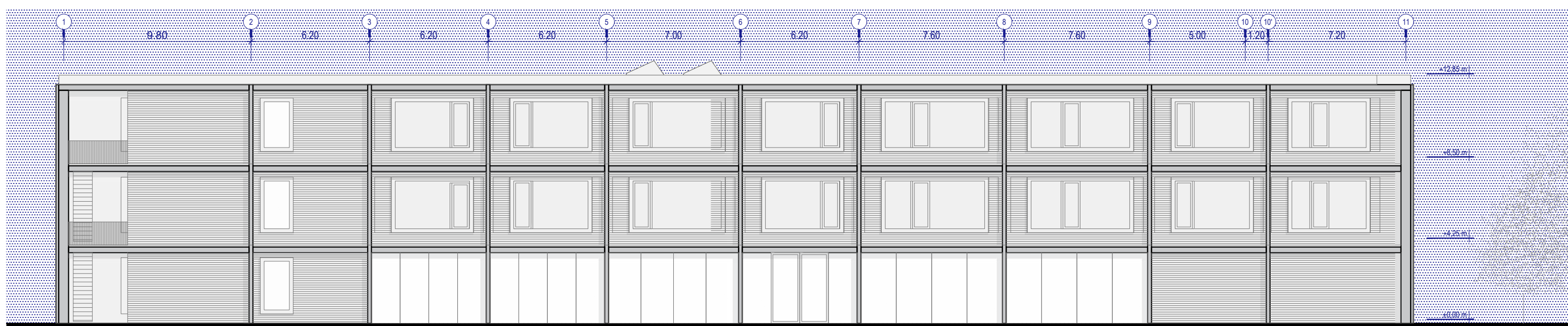
- ZDRAVSTVENA ENOTA
- PROSTORI ZA ZAPORELE V ŠOLI
- SKUPNI PROSTORI ŠOLE
- 1. TRIADA
- 2. TRIADA
- 3. TRIADA
- VRTEC
- VRTEC - TERASE
- ATRIUM
- KOMUNIKACIJE
- TEHNIŠKI PROSTORI
- GARAZA, ZAKLONŠČE

1. NADSTROPJE: ŠOLA		I. NADSTROPJE: ZDRAVSTVENI DOM		2. NADSTROPJE: ŠOLA		2. NADSTROPJE: ZDRAVSTVENI DOM	
0.1.1	GM - matična učilnica	0.8	Prostor za razpisne	0.1.1	GM - matična učilnica	0.1.1	GM - matična učilnica
0.1.2	IM - matična učilnica	0.9	Sarjane	0.1.2	GM - matična učilnica	0.1.2	GM - matična učilnica
0.1.3	Kabineta	1.1	Konferenčni	0.1.3	GM - matična učilnica	0.1.3	GM - matična učilnica
0.2.1	Kabineta	1.2	Čakalnice	0.2.1	GM - matična učilnica	0.2.1	GM - matična učilnica
0.3	Prehvalne učilnice	1.3	Čakalnice	0.3	Prehvalne učilnice	0.3	Prehvalne učilnice
0.4	Kabineta	1.4	Čakalnice	0.4	Kabineta	0.4	Kabineta
0.5	Učilnica glasbene vzgoje	1.5	Sarjane	0.5	Učilnica glasbene vzgoje	0.5	Učilnica glasbene vzgoje
0.6	Prehvalne učilnice	1.6	Čakalnice	0.6	Prehvalne učilnice	0.6	Prehvalne učilnice
0.7	Prehvalne učilnice	1.7	Čakalnice	0.7	Prehvalne učilnice	0.7	Prehvalne učilnice
0.8	Sarjane	1.8	Čakalnice	0.8	Sarjane	0.8	Sarjane
0.9	Prehvalne učilnice	1.9	Čakalnice	0.9	Prehvalne učilnice	0.9	Prehvalne učilnice
0.10	Prehvalne učilnice	2.0	Čakalnice	0.10	Prehvalne učilnice	0.10	Prehvalne učilnice
0.11	Učilnica glasbene vzgoje	2.1	Sarjane	0.11	Učilnica glasbene vzgoje	0.11	Učilnica glasbene vzgoje
0.12	Prehvalne učilnice	2.2	Sarjane	0.12	Prehvalne učilnice	0.12	Prehvalne učilnice
0.13	Prehvalne učilnice	2.3	Sarjane	0.13	Prehvalne učilnice	0.13	Prehvalne učilnice
0.14	Prehvalne učilnice	2.4	Sarjane	0.14	Prehvalne učilnice	0.14	Prehvalne učilnice
0.15	Prehvalne učilnice	2.5	Sarjane	0.15	Prehvalne učilnice	0.15	Prehvalne učilnice
0.16	Prehvalne učilnice	2.6	Sarjane	0.16	Prehvalne učilnice	0.16	Prehvalne učilnice
0.17	Prehvalne učilnice	2.7	Sarjane	0.17	Prehvalne učilnice	0.17	Prehvalne učilnice
0.18	Prehvalne učilnice	2.8	Sarjane	0.18	Prehvalne učilnice	0.18	Prehvalne učilnice
0.19	Prehvalne učilnice	2.9	Sarjane	0.19	Prehvalne učilnice	0.19	Prehvalne učilnice
0.20	Prehvalne učilnice	3.0	Sarjane	0.20	Prehvalne učilnice	0.20	Prehvalne učilnice
0.21	Prehvalne učilnice	3.1	Sarjane	0.21	Prehvalne učilnice	0.21	Prehvalne učilnice
0.22	Prehvalne učilnice	3.2	Sarjane	0.22	Prehvalne učilnice	0.22	Prehvalne učilnice
0.23	Prehvalne učilnice	3.3	Sarjane	0.23	Prehvalne učilnice	0.23	Prehvalne učilnice
0.24	Prehvalne učilnice	3.4	Sarjane	0.24	Prehvalne učilnice	0.24	Prehvalne učilnice
0.25	Prehvalne učilnice	3.5	Sarjane	0.25	Prehvalne učilnice	0.25	Prehvalne učilnice
0.26	Prehvalne učilnice	3.6	Sarjane	0.26	Prehvalne učilnice	0.26	Prehvalne učilnice
0.27	Prehvalne učilnice	3.7	Sarjane	0.27	Prehvalne učilnice	0.27	Prehvalne učilnice
0.28	Prehvalne učilnice	3.8	Sarjane	0.28	Prehvalne učilnice	0.28	Prehvalne učilnice
0.29	Prehvalne učilnice	3.9	Sarjane	0.29	Prehvalne učilnice	0.29	Prehvalne učilnice
0.30	Prehvalne učilnice	4.0	Sarjane	0.30	Prehvalne učilnice	0.30	Prehvalne učilnice

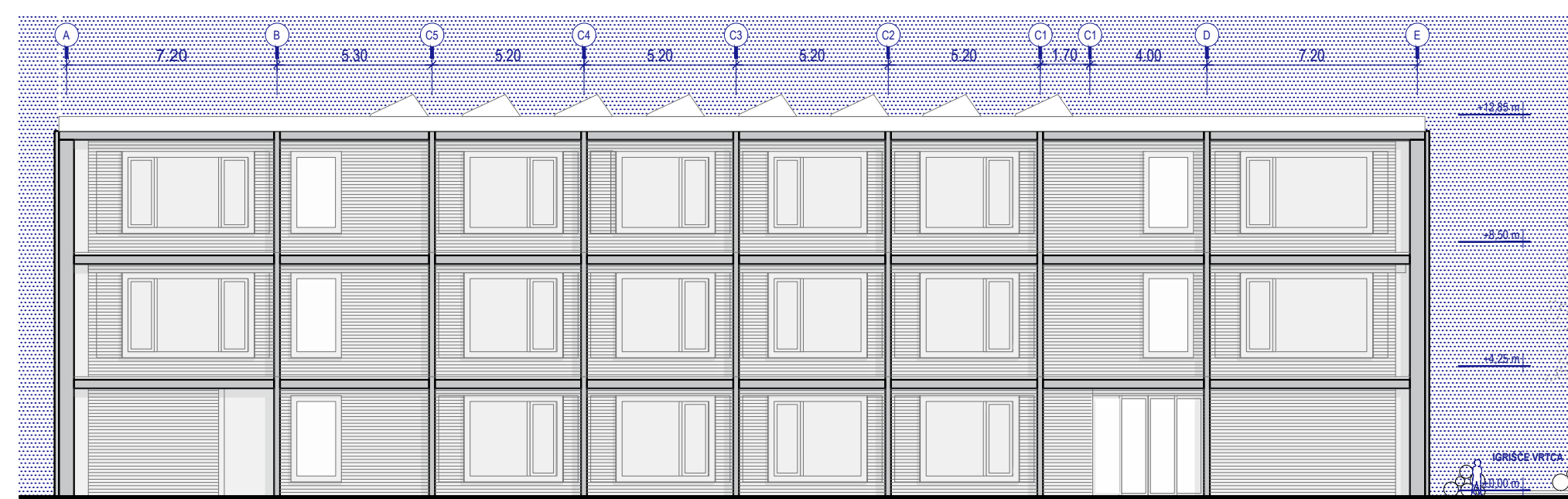




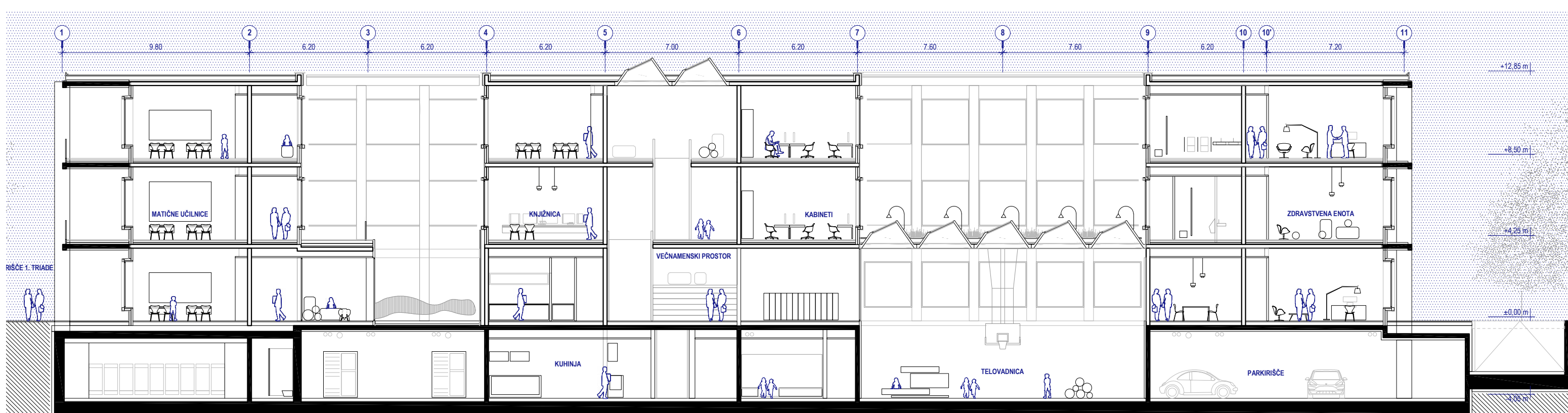
VIZUALIZACIJA TELOVADNICE CENTRA



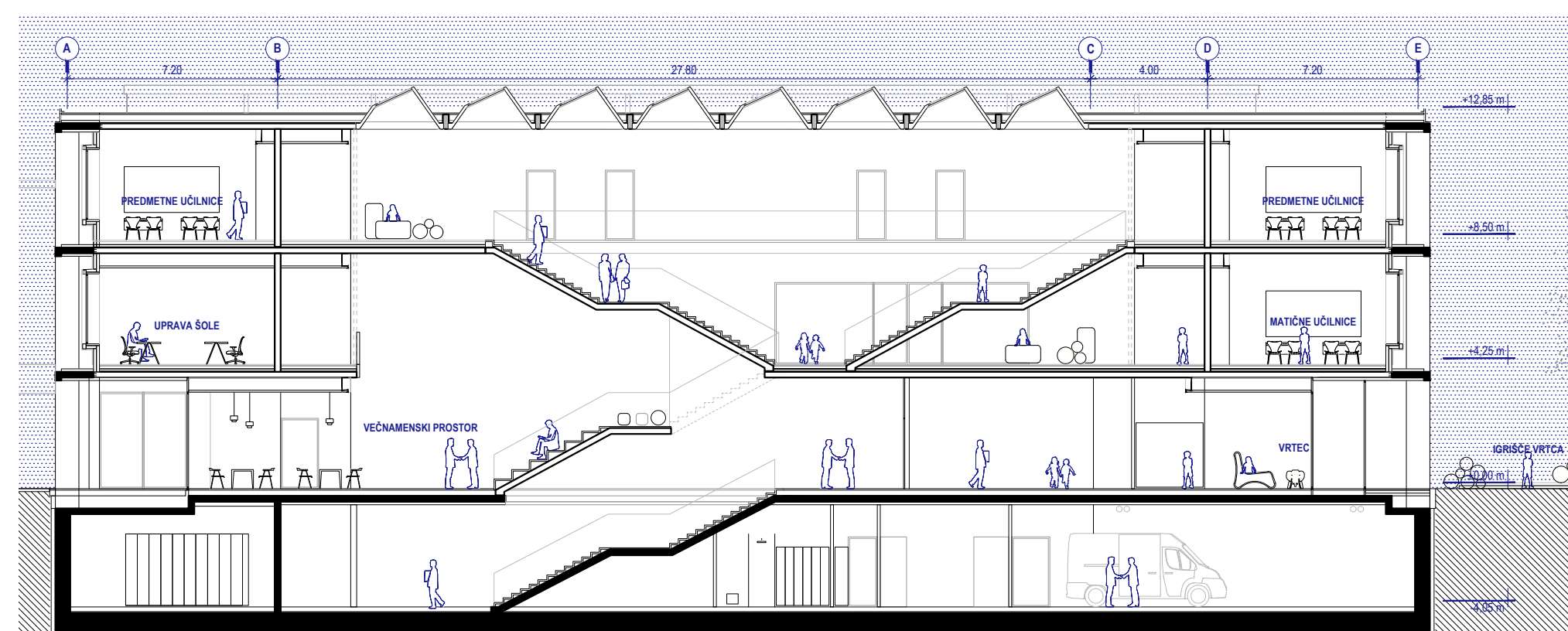
SEVEROVZHODNA FASADA OBJEKTA CSGM - M 1:200



SEVEROZHODNA FASADA OBJEKTA CSGM - M 1:200

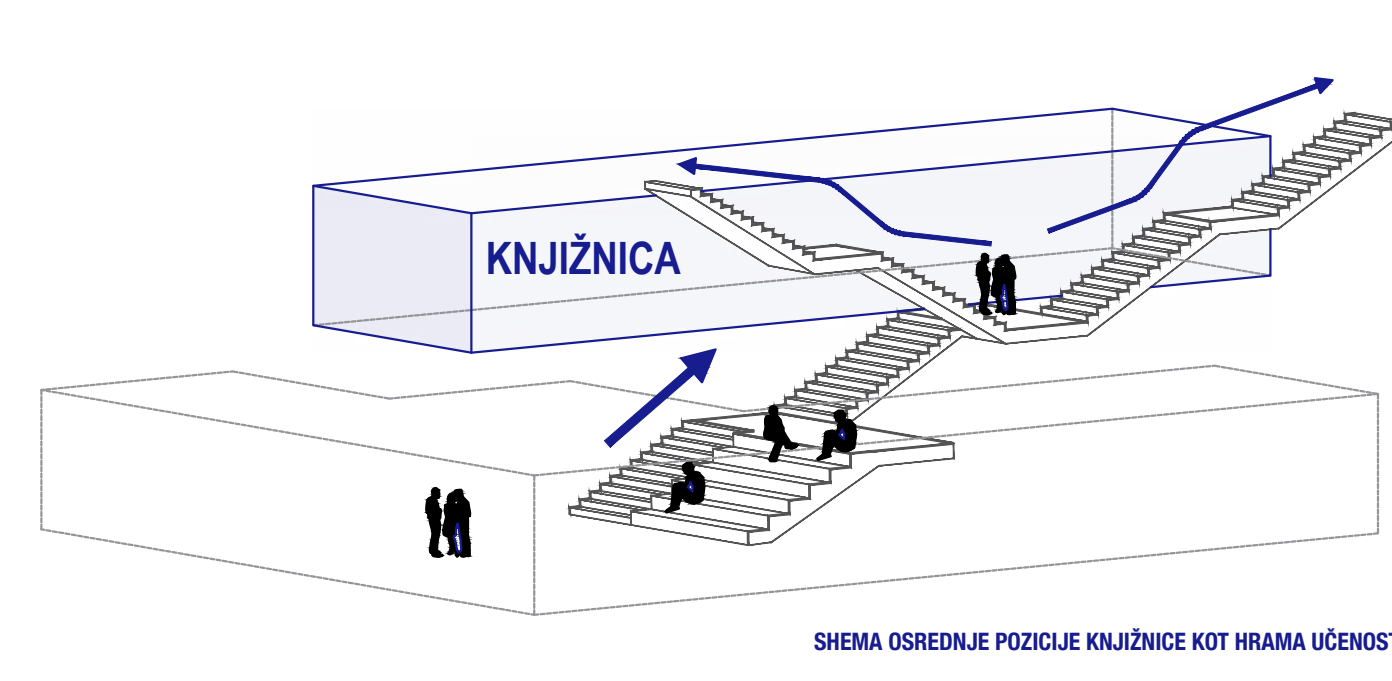


VZDOLŽNI PREREZ SKOZI OBJEKTA CSGM - PREREZ AA - M 1:200

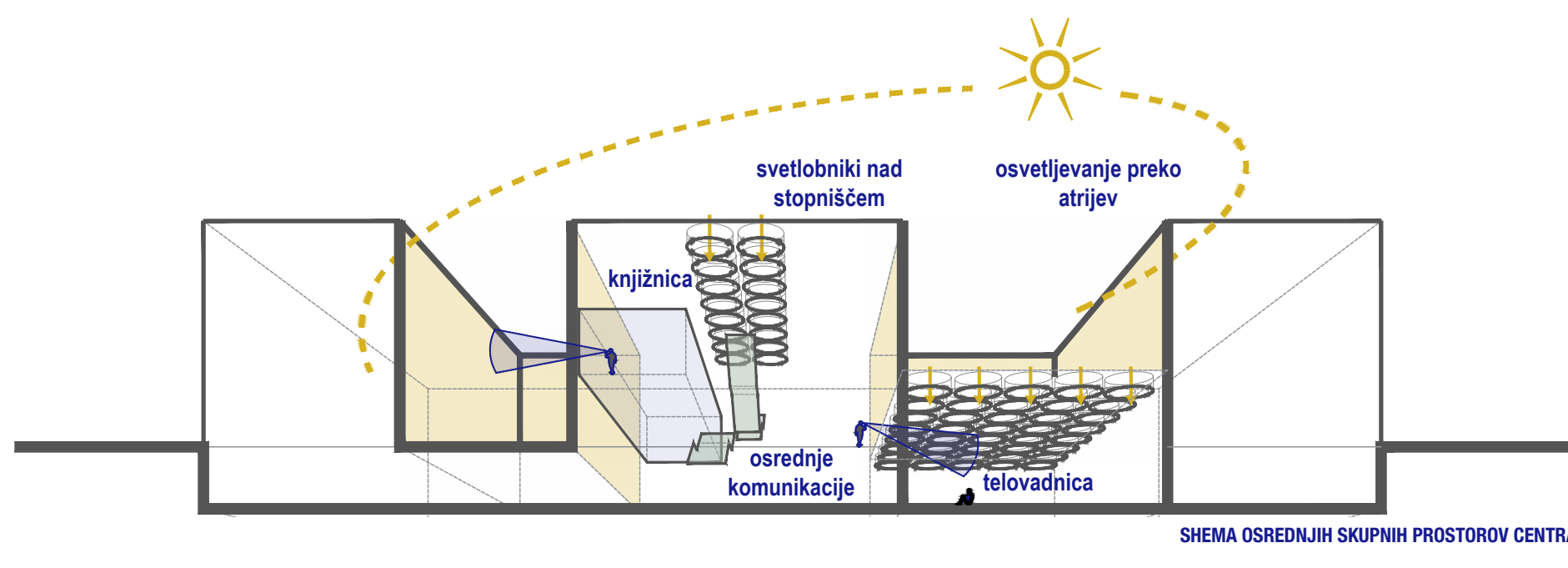


PREČNI PREREZ SKOZI OBJEKTA - PREREZ BB - M 1:200

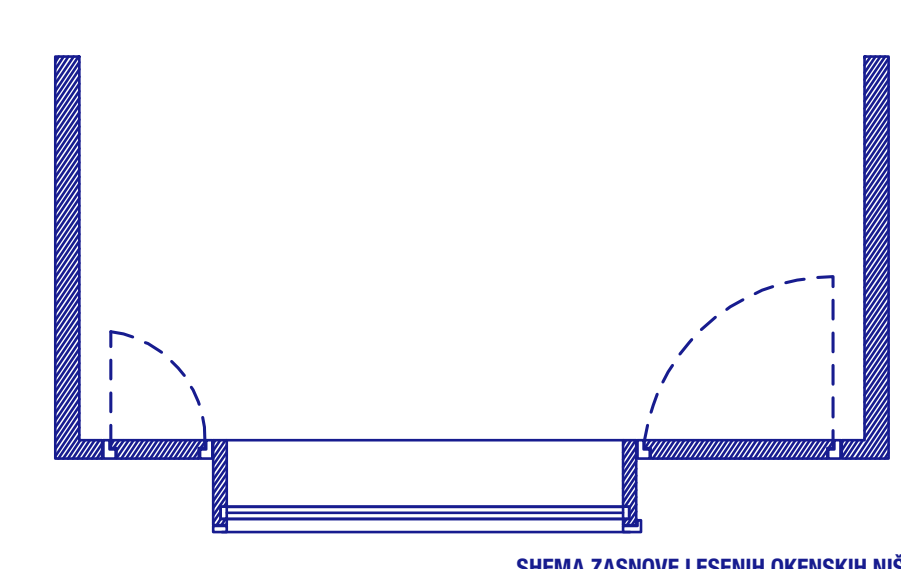
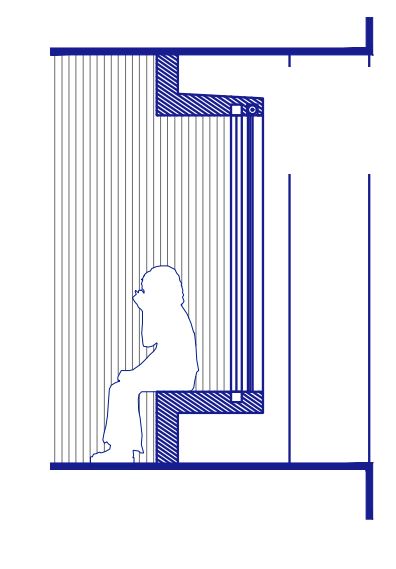
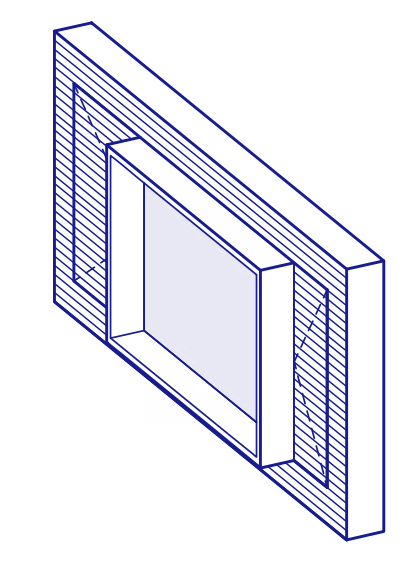
**NADSTROPJA DRUGE IN TRETJE TRIADE ZAZNAMUJE SKULPTURALNO STOPNIŠČE, KI SE V PRVEM NADSTROPJU RAZDELI NA DVA SIMETRIČNA KRAKA IN KI OMOGOČA ENAKOVREDNO KOMUNIKACIJO MED JUŽNIM IN SEVERNIM TRAKTOM UČILNIC. OB AMFITEATRALNEM STOPNIŠČU IMA OSREDNJO LEGO KNJIŽNICA.**



HEMA OSREDNJE POZICIJE KNJIŽNICE KOT HRAMA UČENOSTI



HEMA OSREDNJIH SKUPNIH PROSTOROV CENTRA



HEMA ZASNOVE LESENIH OKENSKIH NIS



VIZUALIZACIJA VEČNAMENSKEGA PROSTORA S POGLEDOM NA STOPNIŠČE IN V TELOVADNICO CENTRA



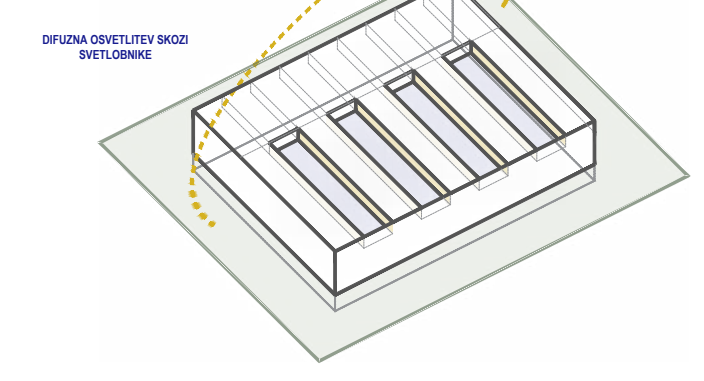
VIZUALIZACIJA POGLEDA NA ATRIJ S ŠOLSKEGA HODNIKA



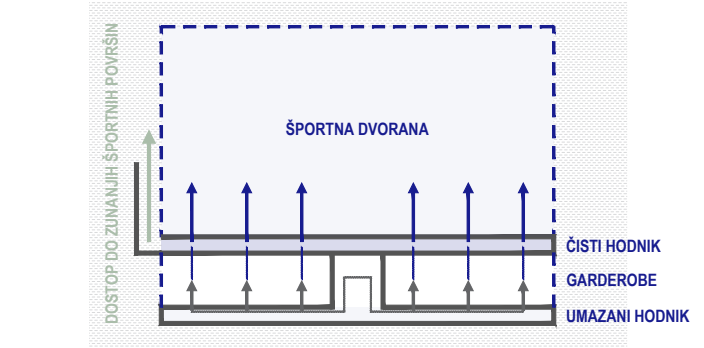
VIZUALIZACIJA VHODA V ŠPORTNO DVORANO



ŠHEMA POVEZAV ŠPORTNE DVORANE



ŠHEMA OSVETLITVE ŠPORTNE DVORANE



ŠHEMA POTOI V ŠPORTNI DVORANI

**ŠPORTNA DVORANA, KI SE PROGRAMSKO NAVEZUJE NA KOMPLEKS DVEH SREDNJIH ŠOL, JE NA LOKACIJO POSTAVLJENA NA SKRAJNI ZAHODNI DEL, TAKO DA JE POPOLNOMA OHRANJENA OSVETLITEV OBSTOJEČIH UČILNIC. OMOGOČA OPTIMALNE POVEZAVE S ŠOLAMA IN ENOSTAVEN DOSTOP OBISOVALCEV S PARKIRIŠČA.**

