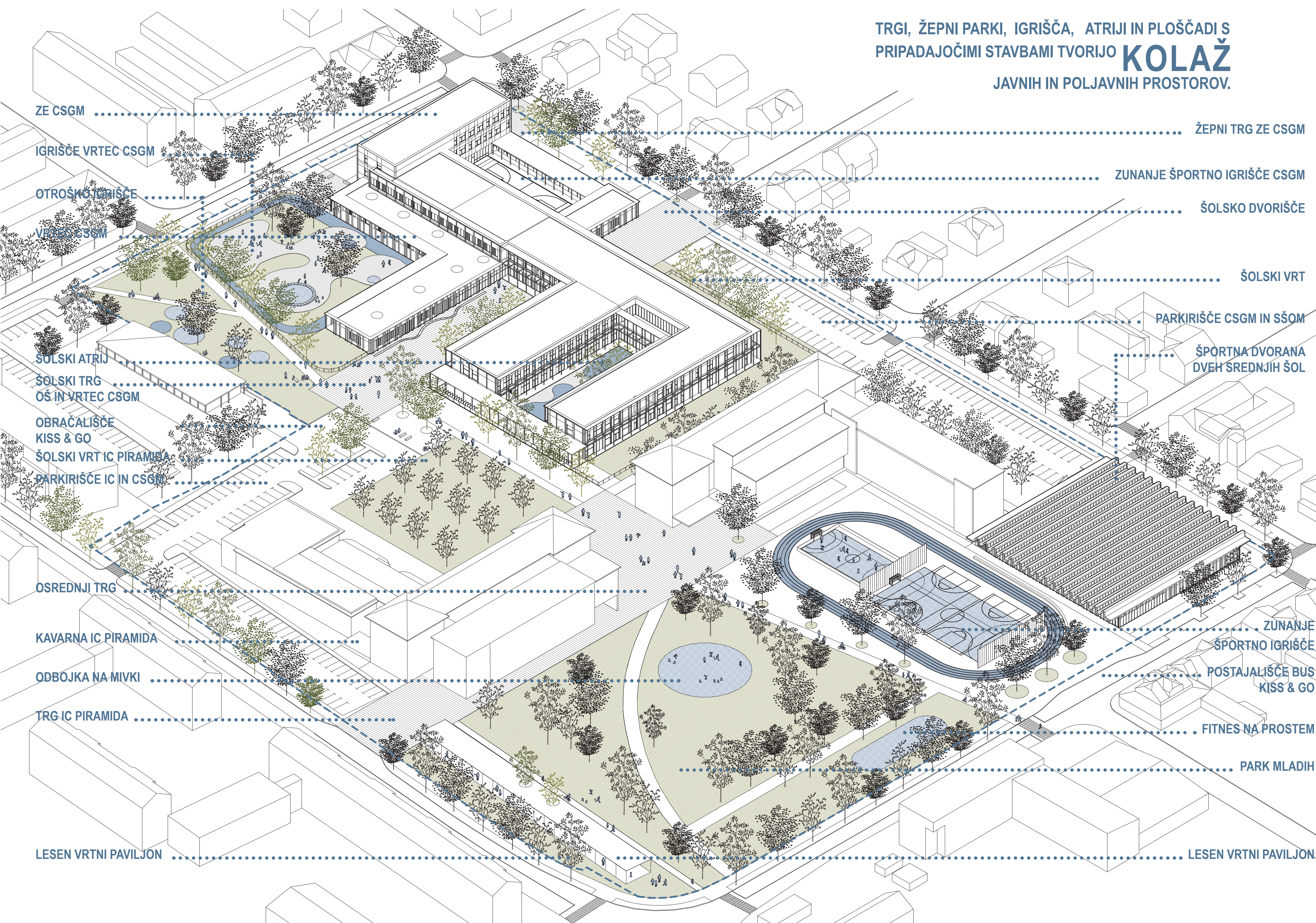


SITUACIJA S TLORISEM PRITILČJA, ZUNANJO IN PROMETNO UREDITVIJO M 1:500

Center za sluh in govor ter športna dvorana srednjih šol v Mariboru



TRGI, ŽEPNI PARKI, IGRISČA, ATRII IN PLOŠČADI S PRIPADAJOČIMI STAVBAMI TVORIMO **KOLAŽ** JAVNIH IN POLJAVNIH PROSTOROV.

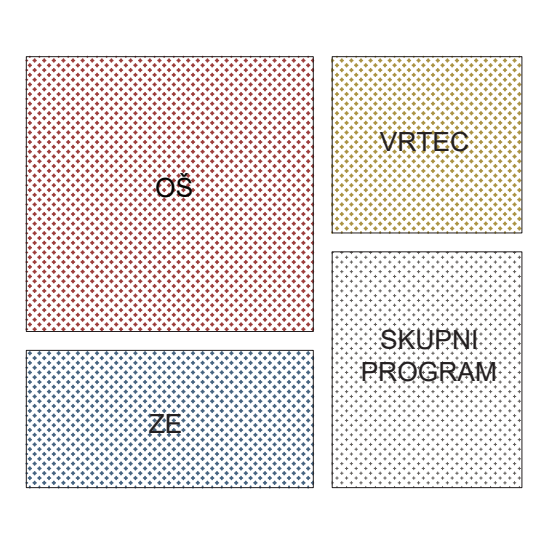


ŽITNA ULICA Z NIZOM JAVNIH PROGRAMOV JE **MESTNA PROMENADA**, KI POTEKA OD MESTNEGA JEDRA IN SE ZAKLJUČI V PARKU MLADIH.

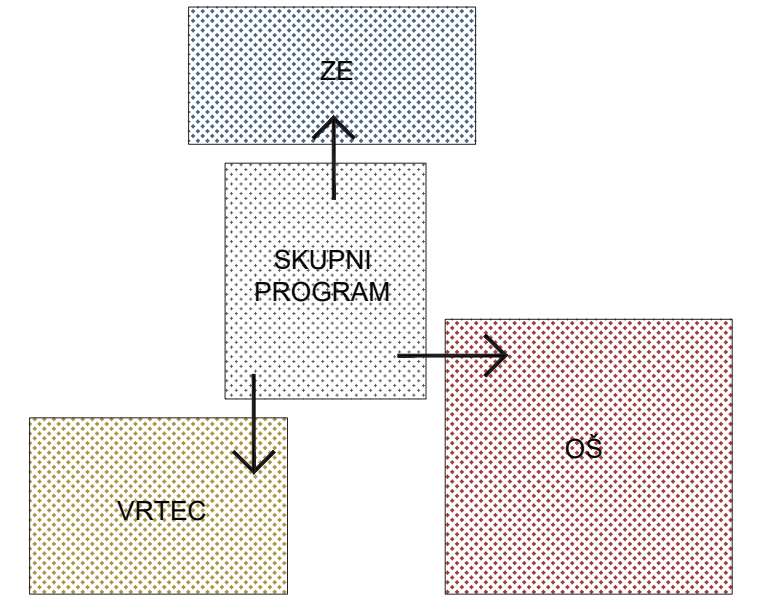


TLORIS PRITILČJA ZUNANJO UREDITVIJO M 1:200

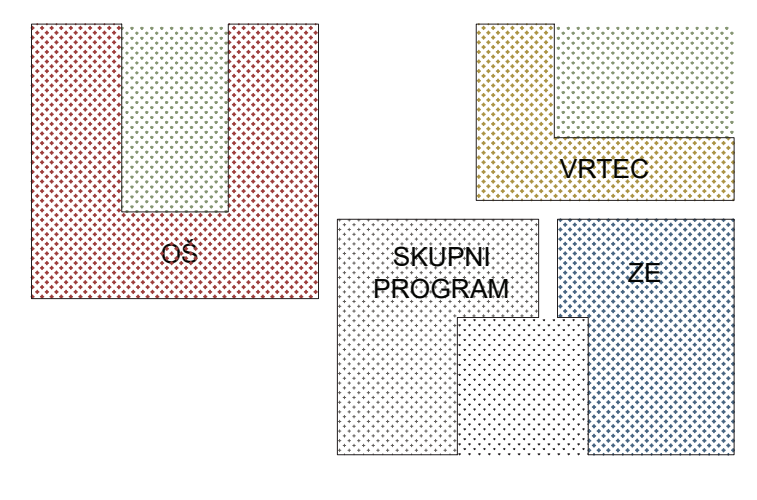
ZAHTEVANI PROGRAMI



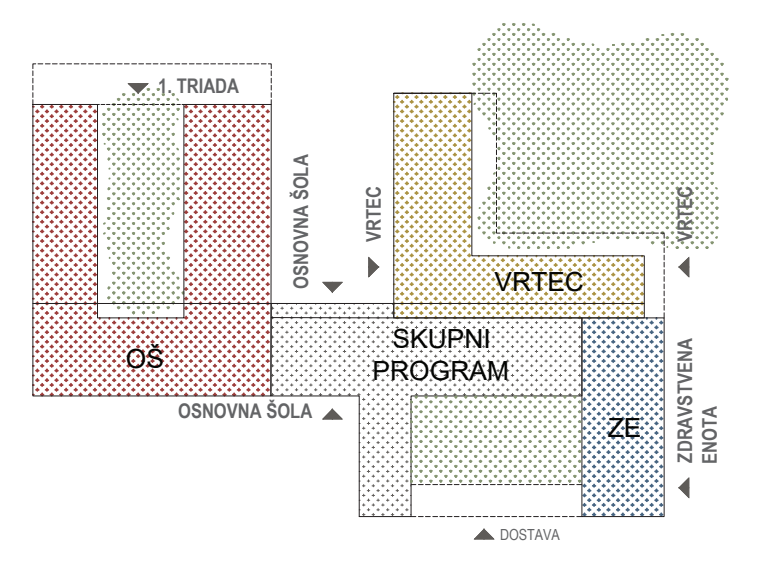
SKUPNI PROGRAM SE NAVEZUJE NA VSE OSTALE PROGRAMSKE SKLOPE



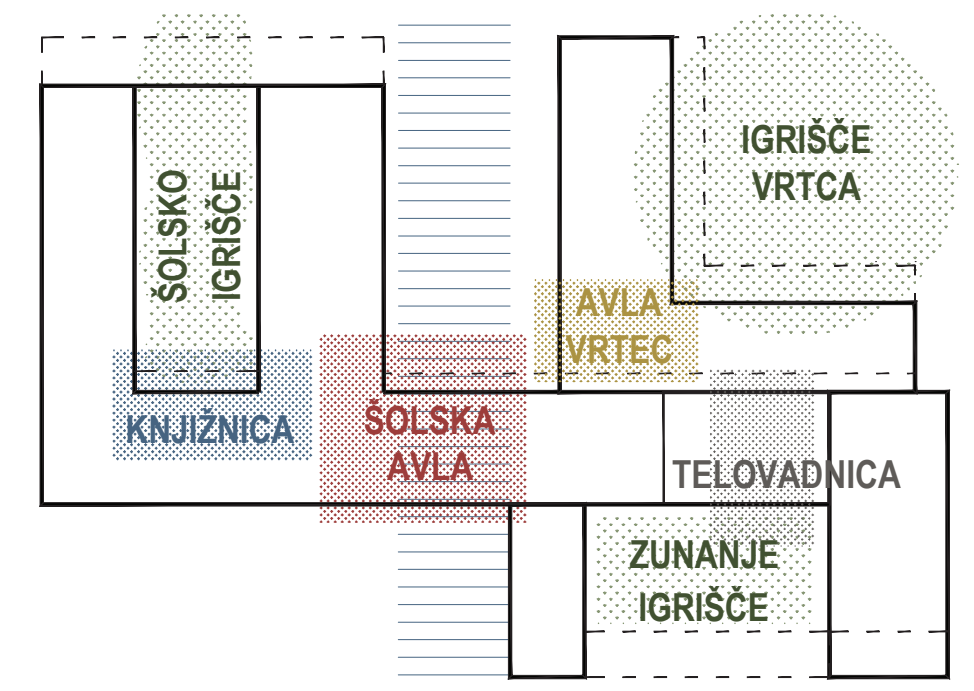
ODSTRANJEVANJE VOLUMNA ZA PRIDOBITEV ATRIJEV



PROGRAMSKA SCHEMA Z VHODI V STAVBO



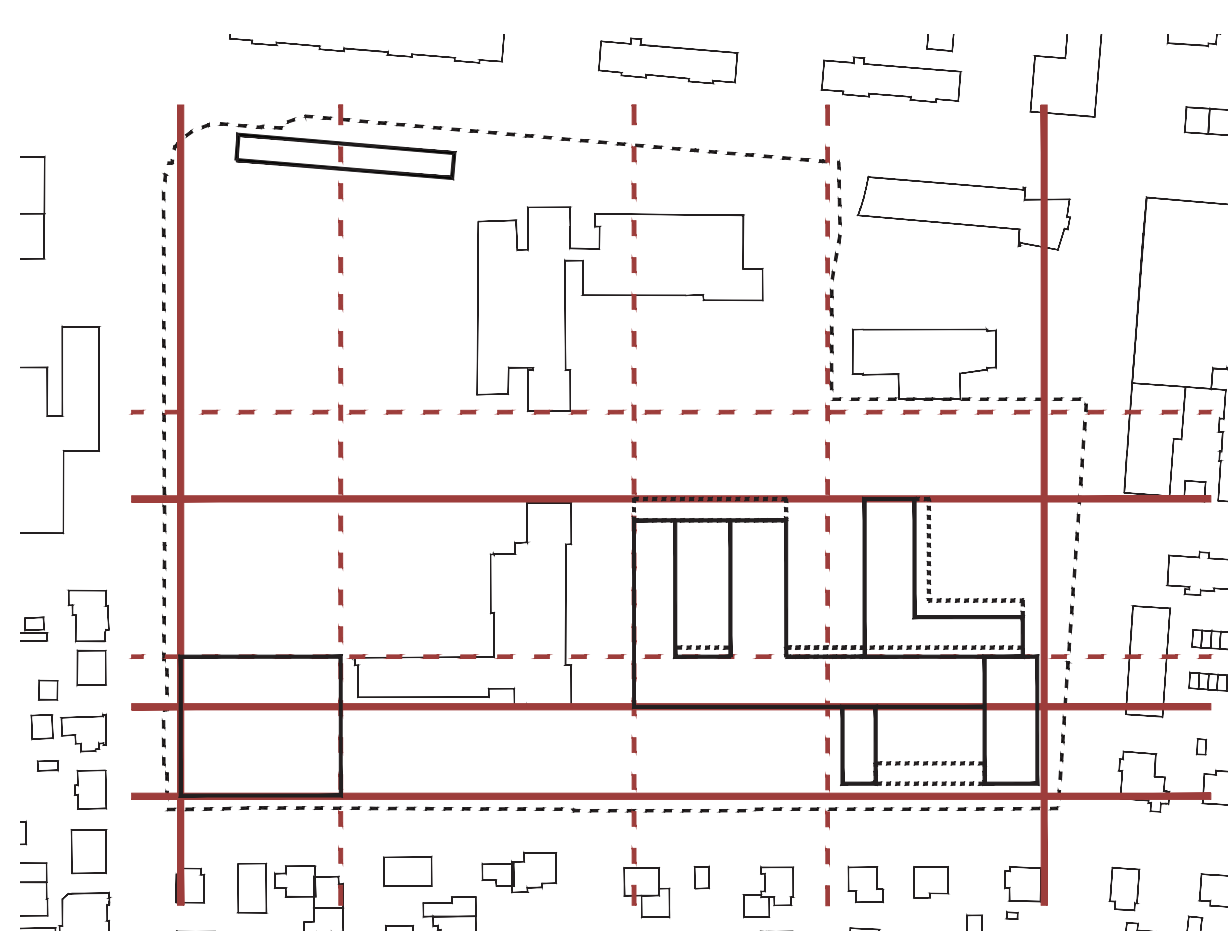
KNJIŽNICA, OSREDNJI STOPNIŠČI, AVLA IN ŠOLSKI ATRIJ TVORIJO **SRCE** ŠOLE, KI USTVARJA PREPOZNAVEN IN USTVARJALEN AMBIENT V KATEREM UČENCI IN UČITELJI NABIRAJO NOVA ZNANJA.



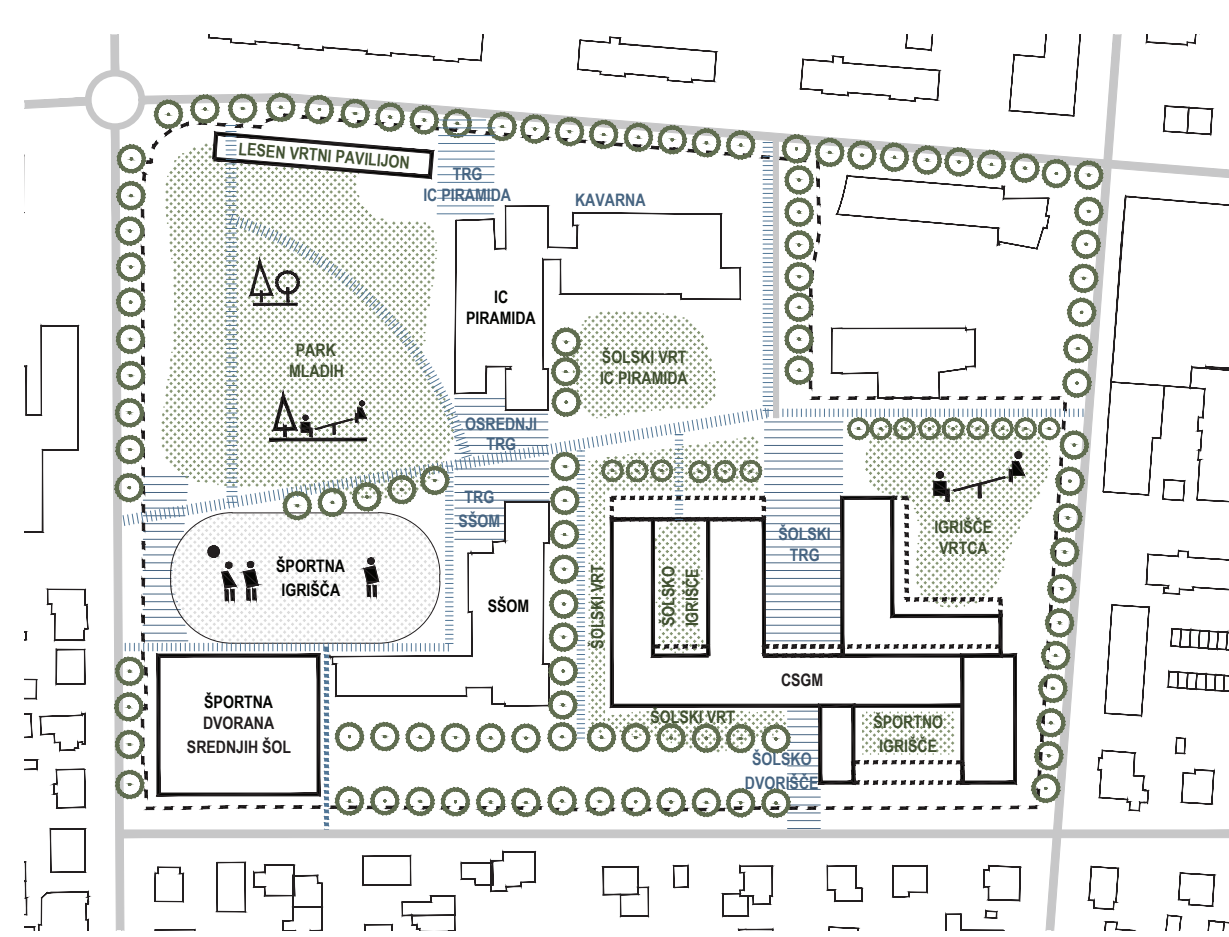
ZASNOVA OSREDNIH PROGRAMSKIH SKLOPOV

PROGRAMSKA ZASNOVA

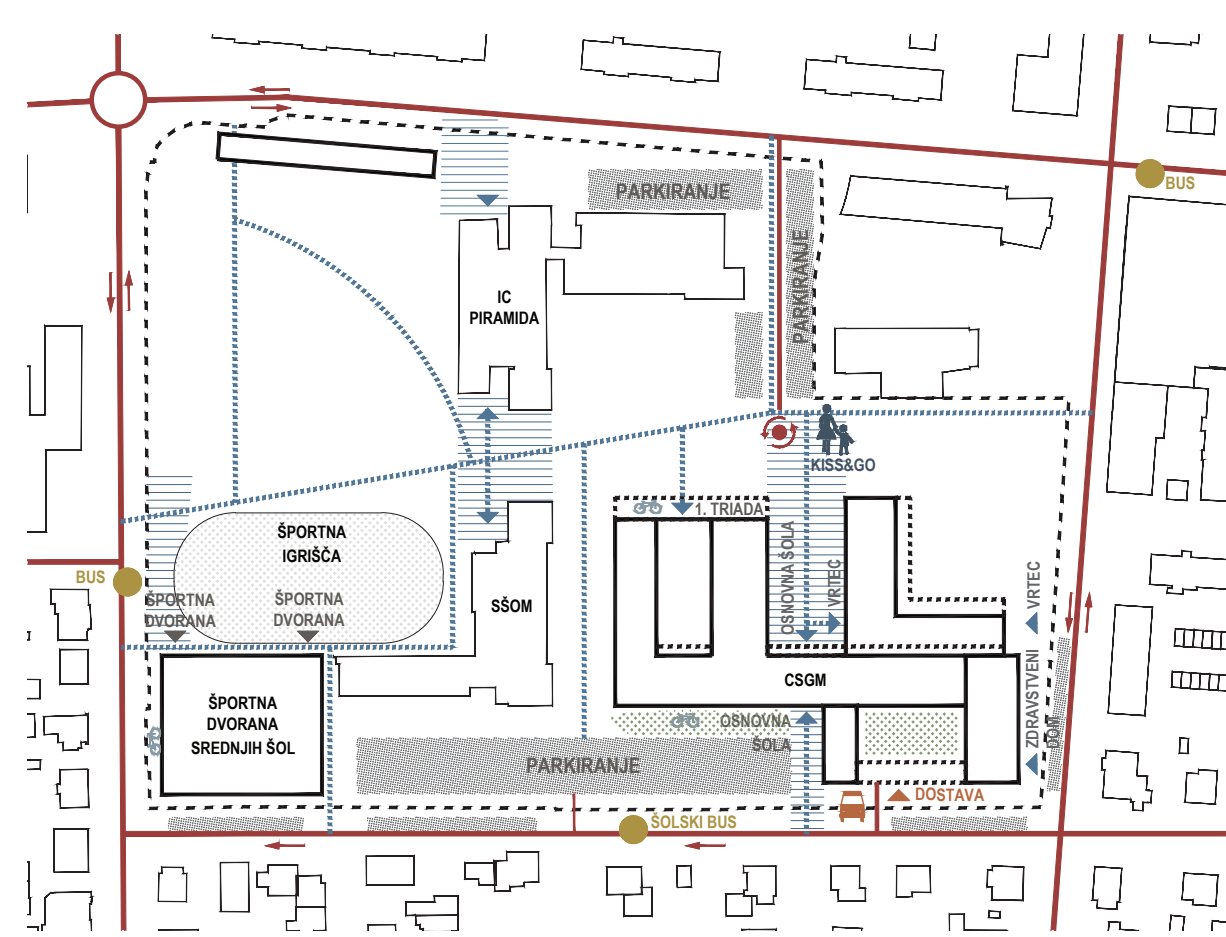




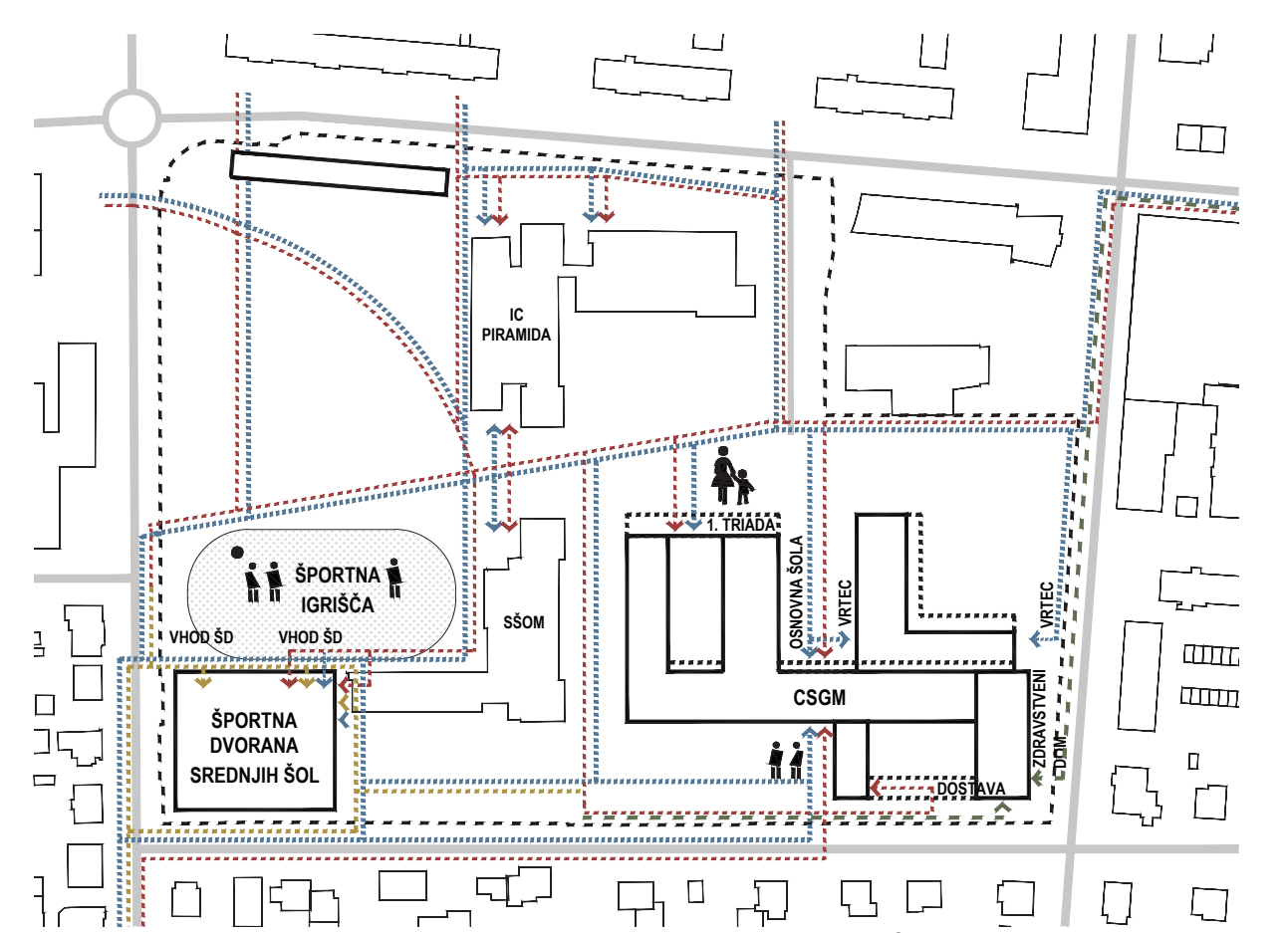
GEOMETRIJA IN MORFOLOGIJA PROSTORA



ZUNANJA UREDITEV

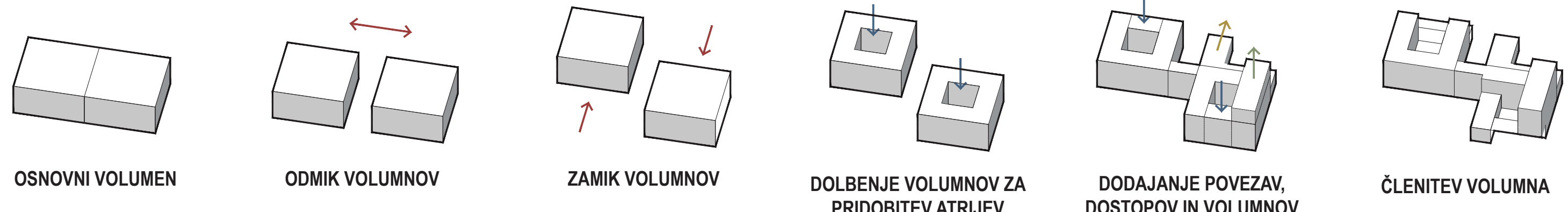


PROMETNA UREDITEV

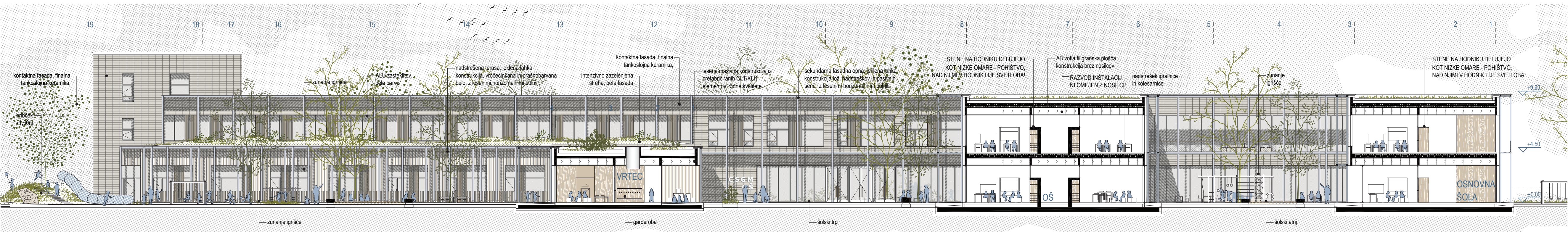


POTI UPORABNIKOV

ŠPORTNI PARK MLADI, ŠOLSKI ATRIJ, GOZDIČ VRTČEVSKEGA IGRIŠČA, ŠOLSKA ŠPORTNA PLOŠČAD, ŠOLSKI VRTOVI, PRIREDITVENA PLOŠČAD MED SREDNJMA ŠOLAMA TVORIJO PESTRO IN SODOBNO **URBANO KRAJINO**, KI UČENCEM, DIJAKOM, UČITELJEM IN OKOLIŠKI PREBIVALCEM PONUJA PESTER NABOR MOŽNOSTI PREŽIVLJANJA ČASA ZUNAJ.



VOLUMENSKA ZASNOVA OBJEKTA



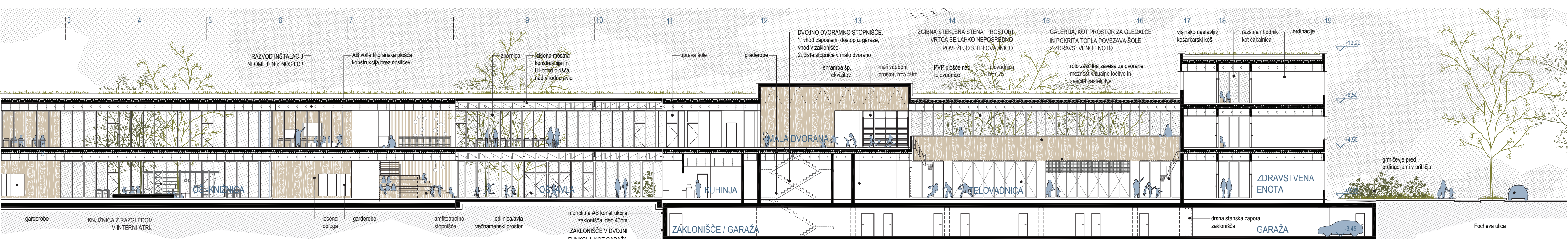
VZDOLŽNI PREZ A-A IN JUGOVZHODNA FASADA V POGLEDU M 1:200



JUGOZHODNA FASADA M 1:200

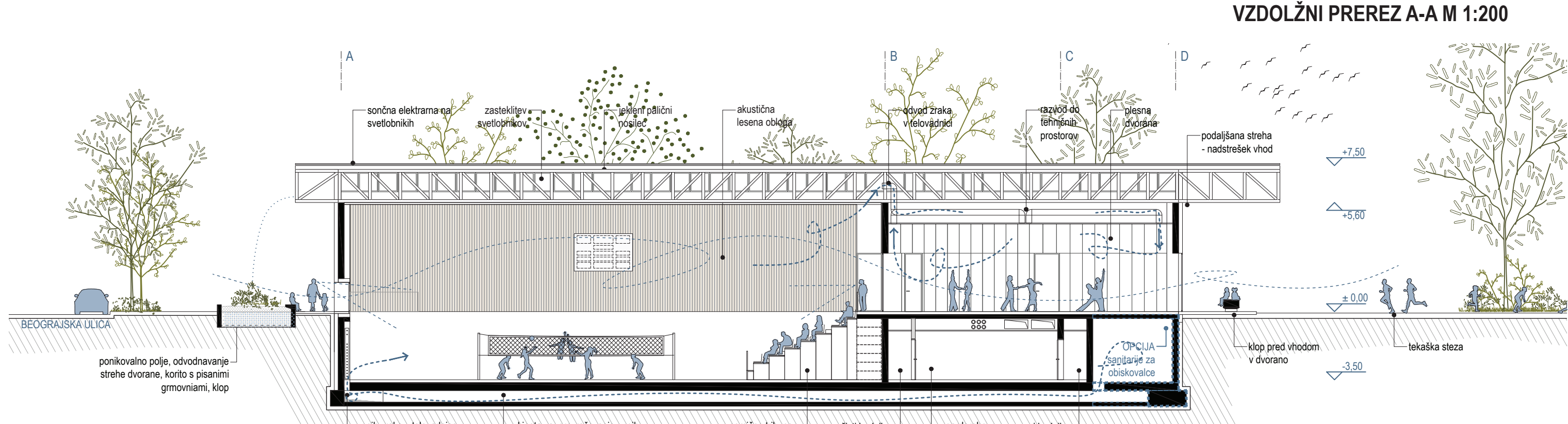
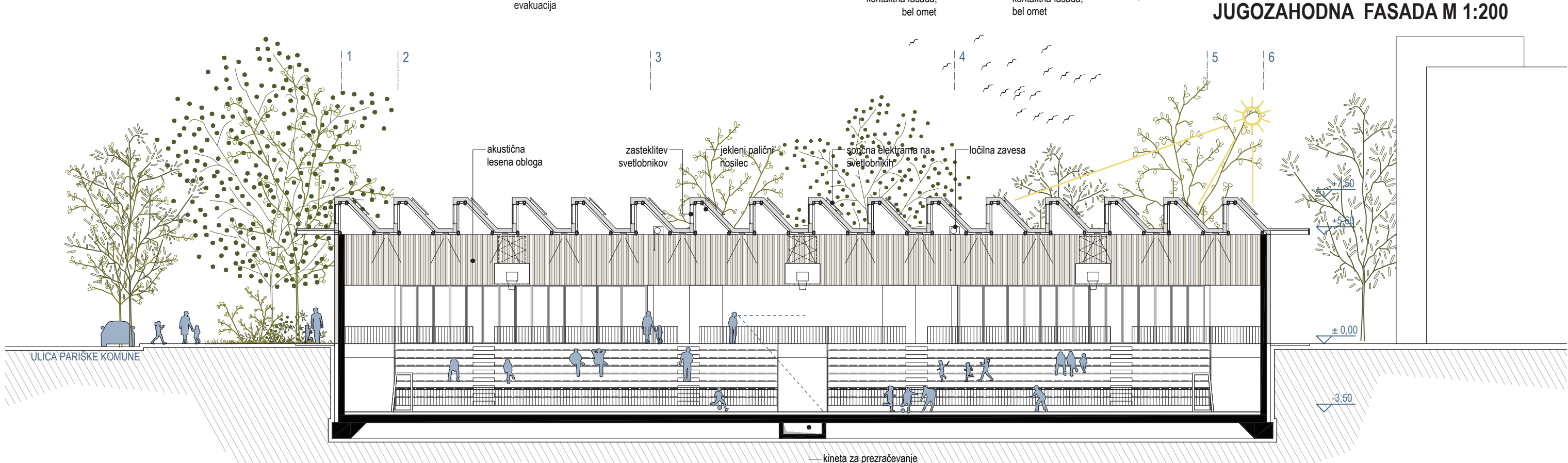
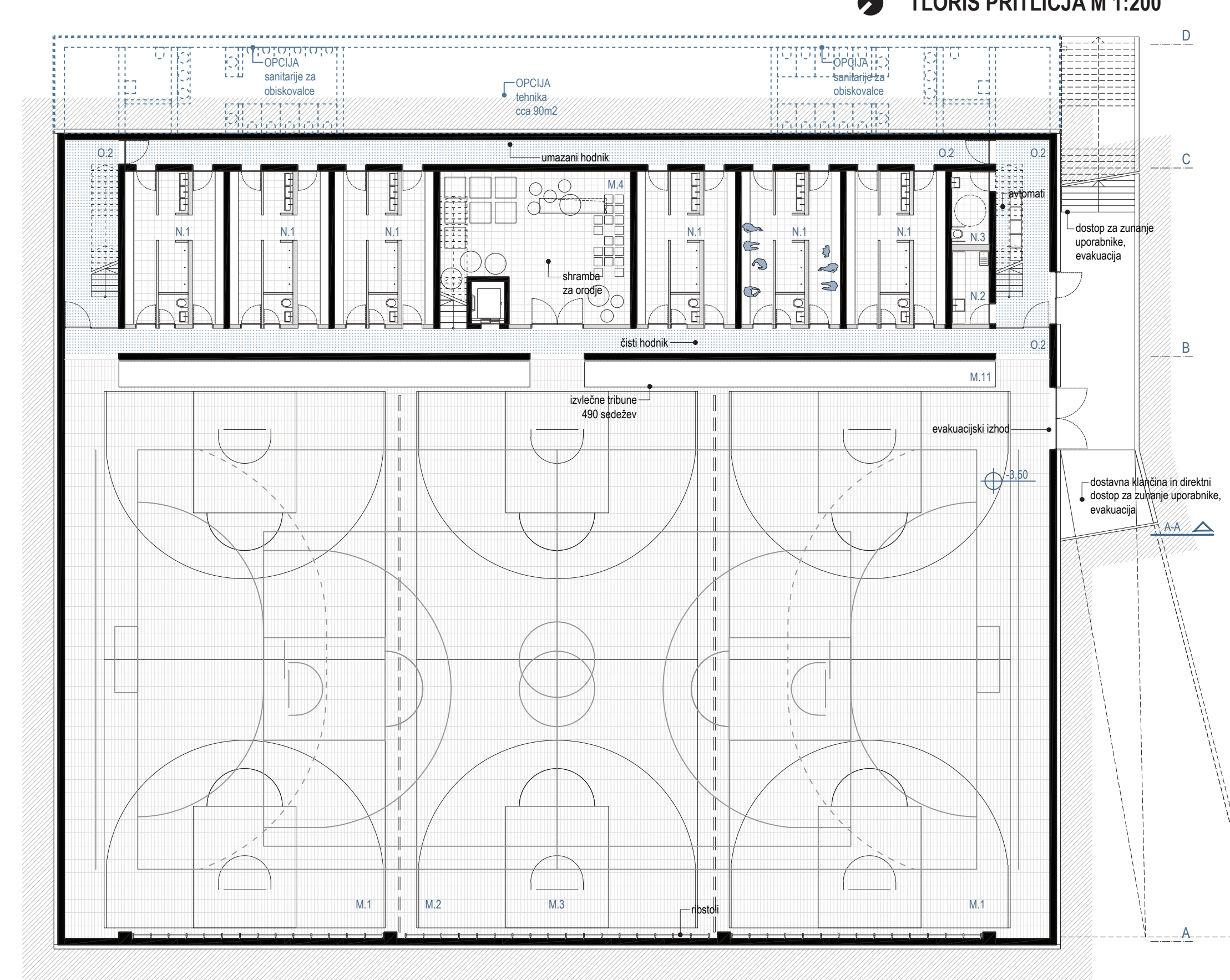
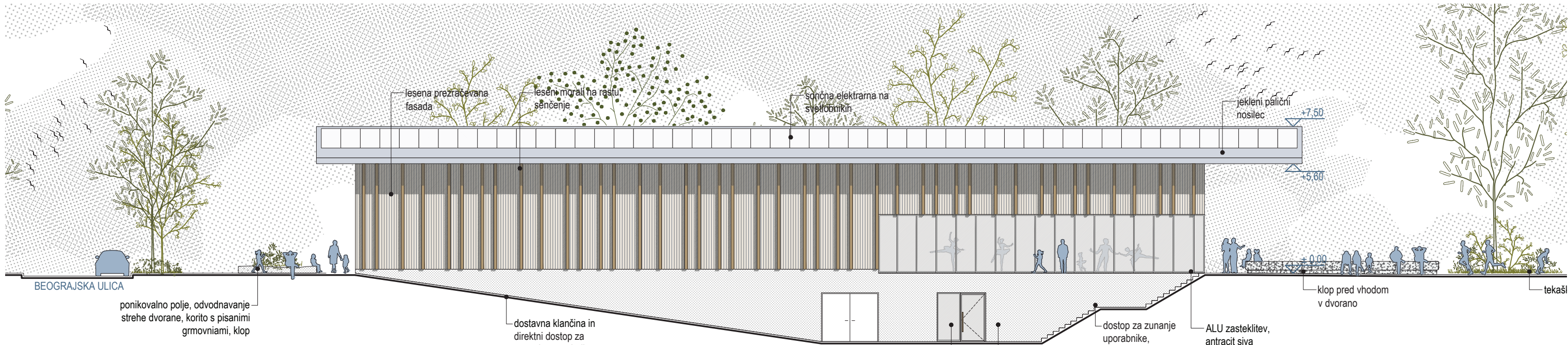
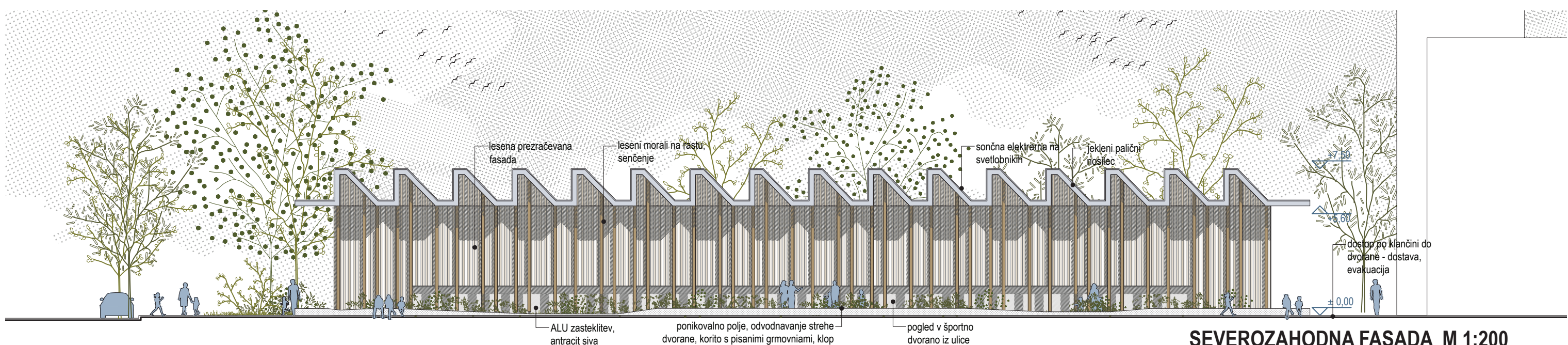
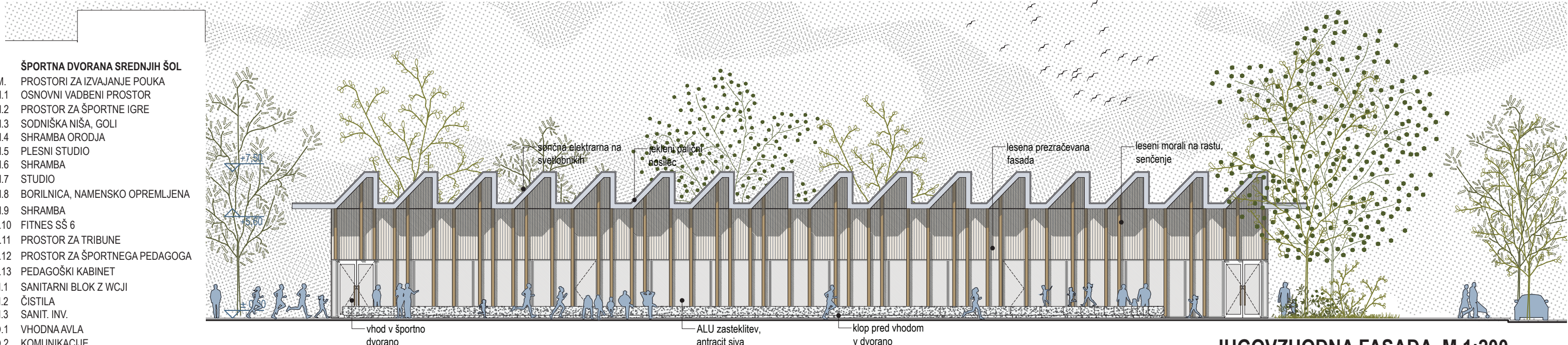
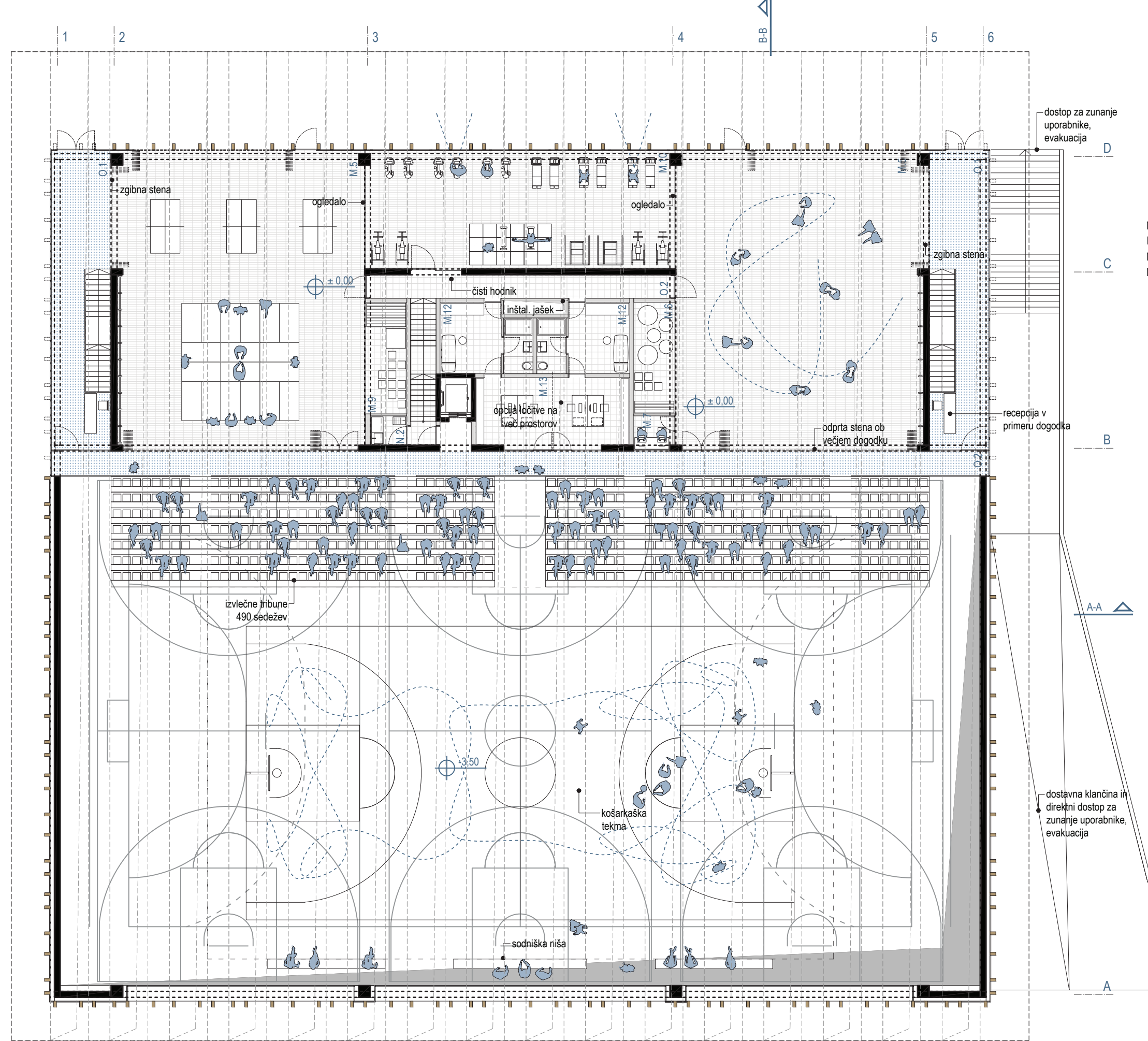


SEVEROZHODNA FASADA M 1:200



VZDOLŽNI PREZ B-B M 1:200

Športna dvorana srednjih šol v Mariboru



VZDOLŽ CESTE PARIŠKE KOMUNE SE Z NIZANJEM ŠPORTNIH PROGRAMOV VZPOSTAVI ŠPORTNA OS, KI SE ZAČENJA V PARKU MLADIH S ŠPORTNO DVORANO IN IGRISČEM IN SE ZAKLJUČI S ŠPORTNO DVORANO TABOR, LEDNO DVORANO IN ATLETSKIM STADIONOM.

