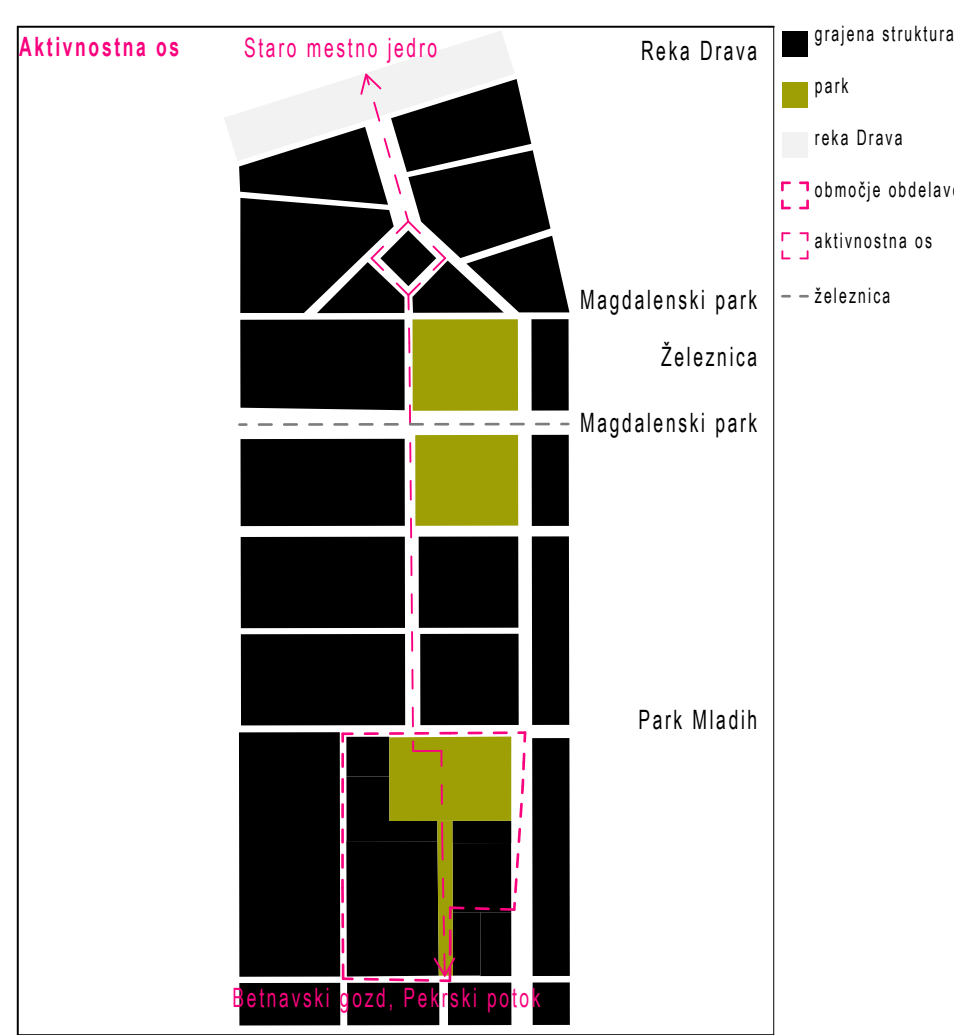


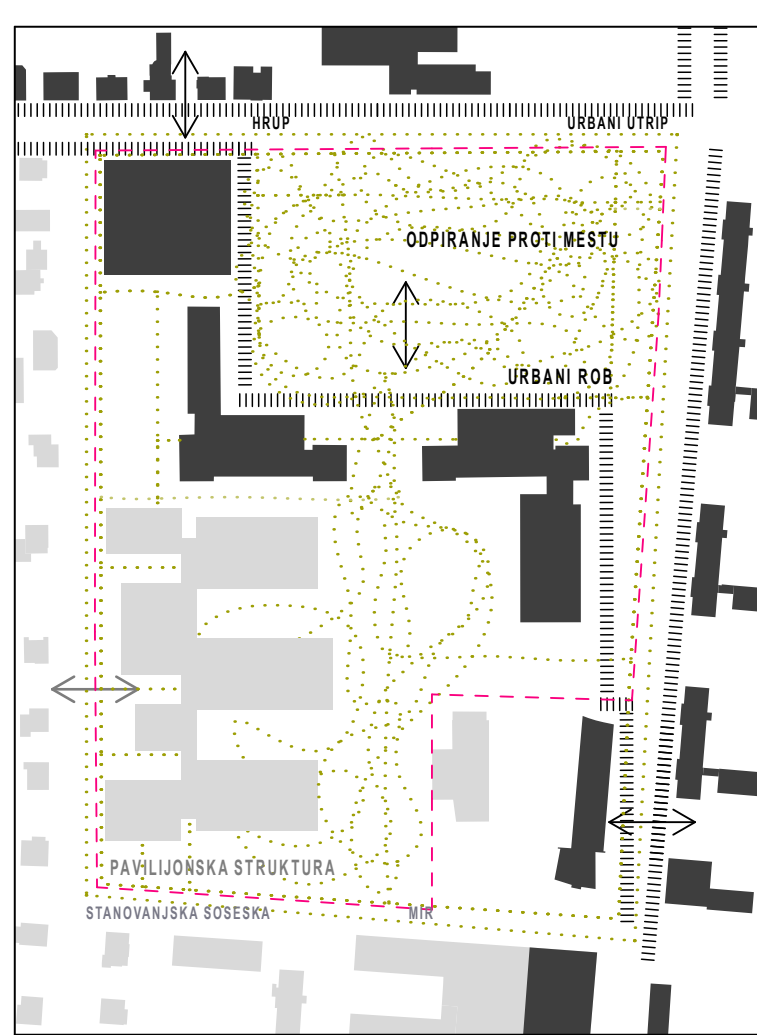
SIRŠI UREDITVENI KONCEPT



Shema širšega ureditvenega koncepta

Zasnova širšega območja sledi že uveljavljenemu konceptu parkovnih zasnov ob ljubljanski ulici. Hrbtenica parkovnih zasnov je aktivnostna os, ki povezuje različne dejavnosti v smeri sever-jug. Os se na severu izteče preko Starega mostu v staro mestno jedro in vinorodno zaledje mesta, na jugu pa preko Betnavskega parka sega do Pohorja.

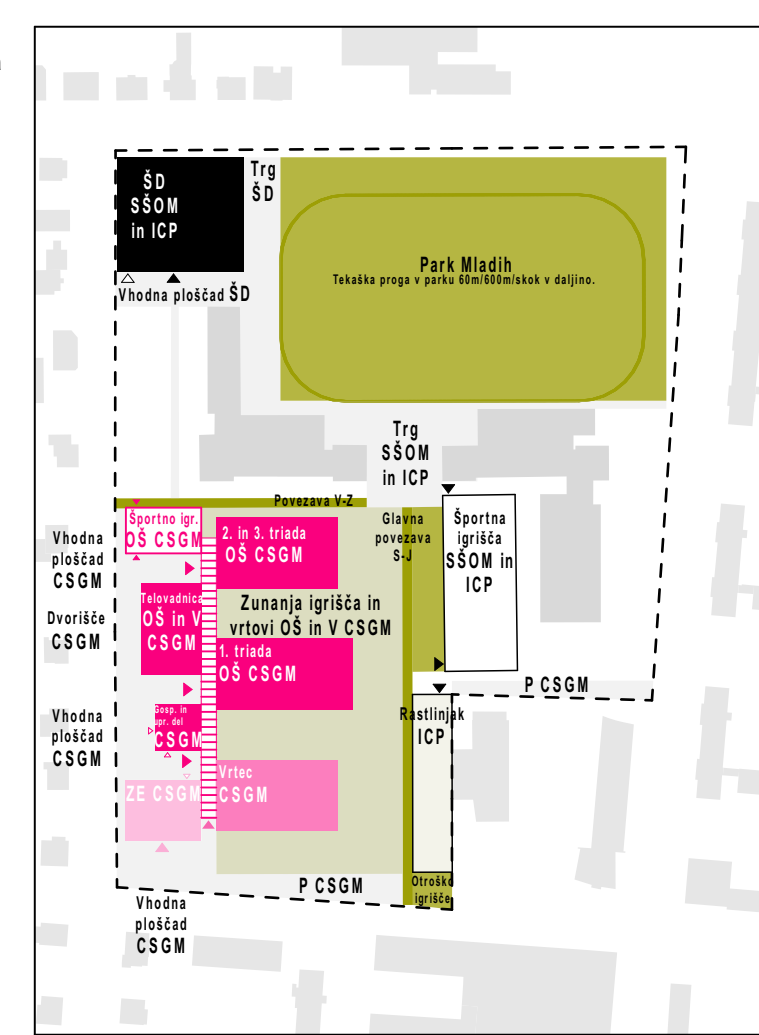
OŽJI UREDITVENI KONCEPT



Shema ožjega ureditvenega koncepta

Zasnova ožjega območja se odziva na morfologijo in hierarhijo mestnega tkiva. Tako jo lahko razdelimo na tri osnovne elemente, in sicer na objekte na severu in vzhodu območja, ki tvorijo urbani mestni rob in so dopolnjeni s Parkom mladih, ter na objekte, ki so orientirani na zahod in na jug ter dopolnjujejo mirno stanovanjsko območje. Celotno območje povezuje aktivnostna os za pešce in kolesarje, ki v smeri sever-jug in vzhod-zahod poteka preko območja.

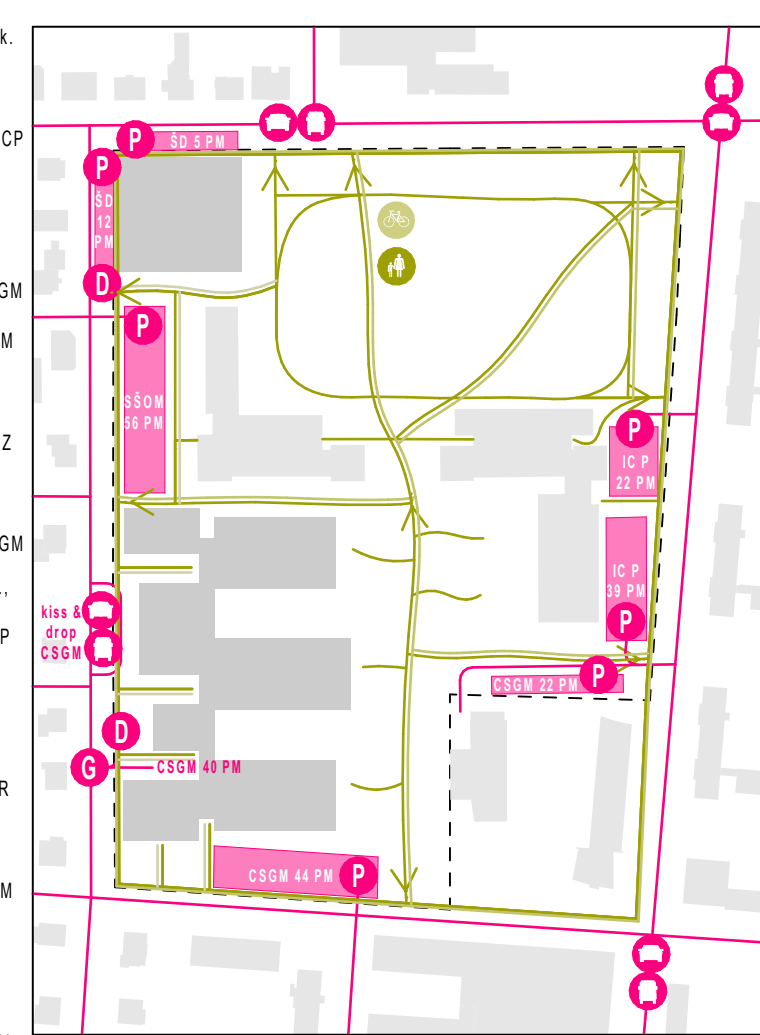
PROGRAMSKO FUNKCIONALNA ZASNOVA



Programska funkcionalna shema

Območje ob ljubljanski ulici in vzhod-zahod je preko območja obdelave speljana mreža kolesarskih in peš poti, ki povezuje programe obstoječih dveh šol in jih navezuje na mestno strukturo odprtih prostorov. Tako je motoriziran promet omejen na zunanji rob, kjer so tudi umeščena parkirišča.

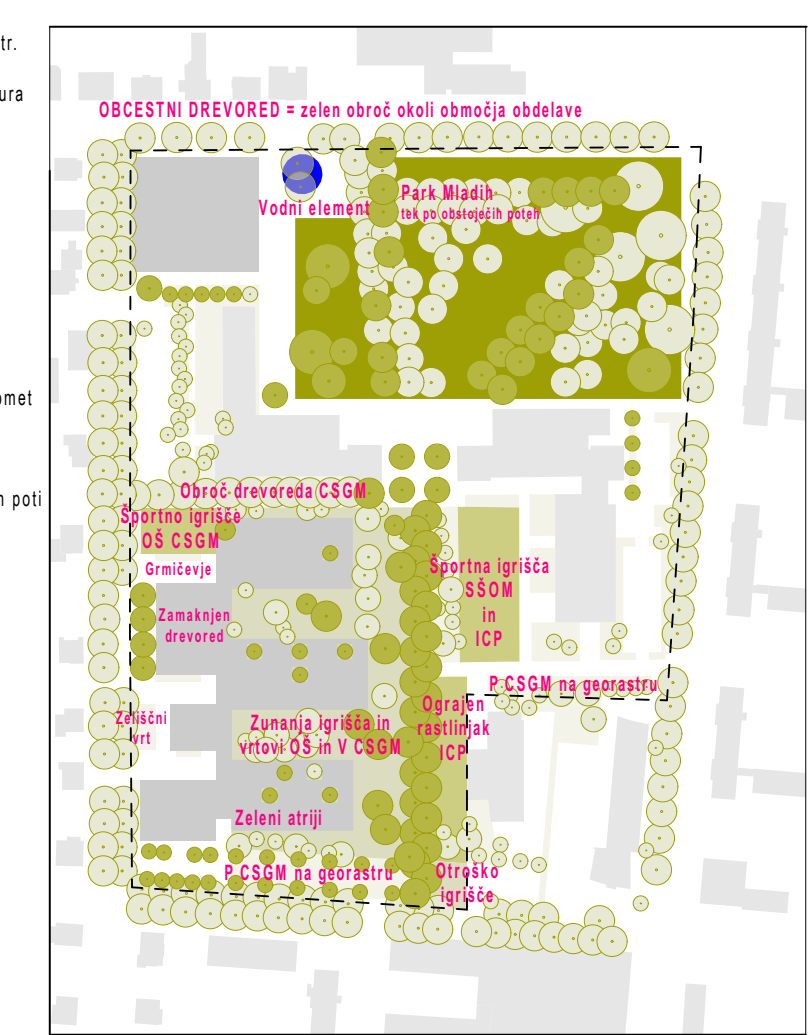
PROMETNA ZASNOVA



Shema prometne ureditve

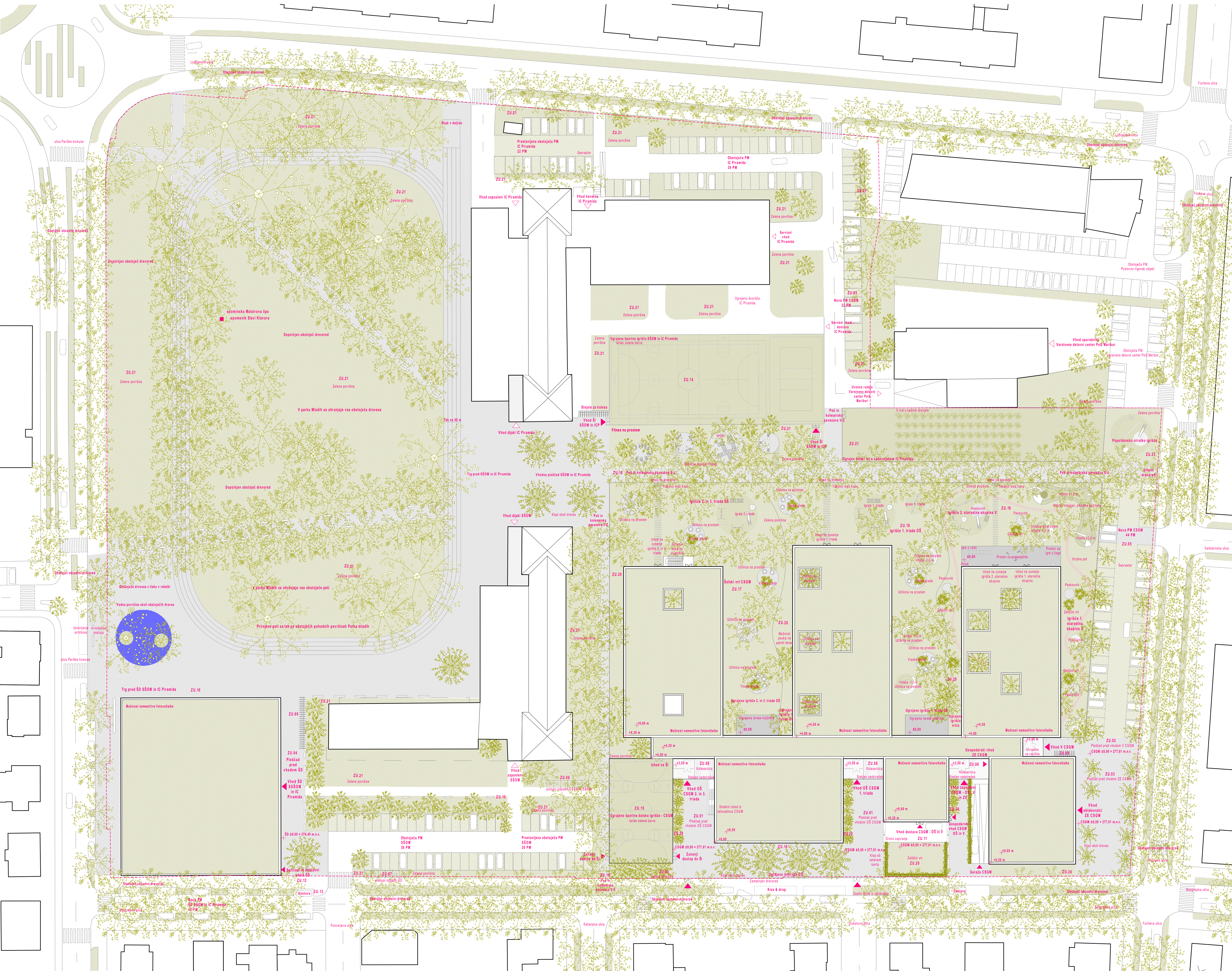
V smeri sever-jug in vzhod-zahod je preko območja obdelave speljana mreža kolesarskih in peš poti, ki povezuje programe obstoječih dveh šol in jih navezuje na mestno strukturo odprtih prostorov. Tako je motoriziran promet omejen na zunanji rob, kjer so tudi umeščena parkirišča.

KRAJINSKA ZASNOVA

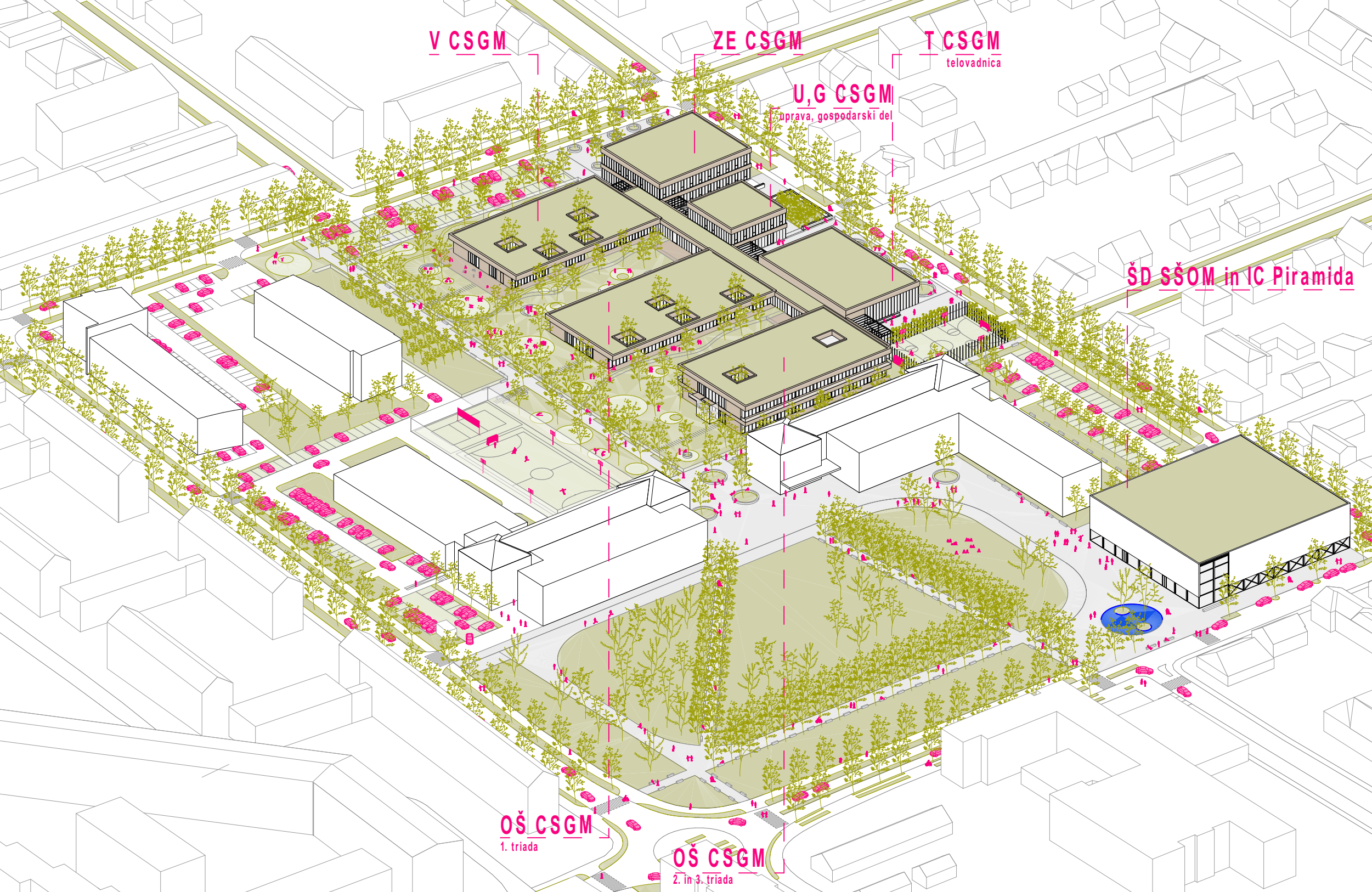


Shema krajinske zasnove

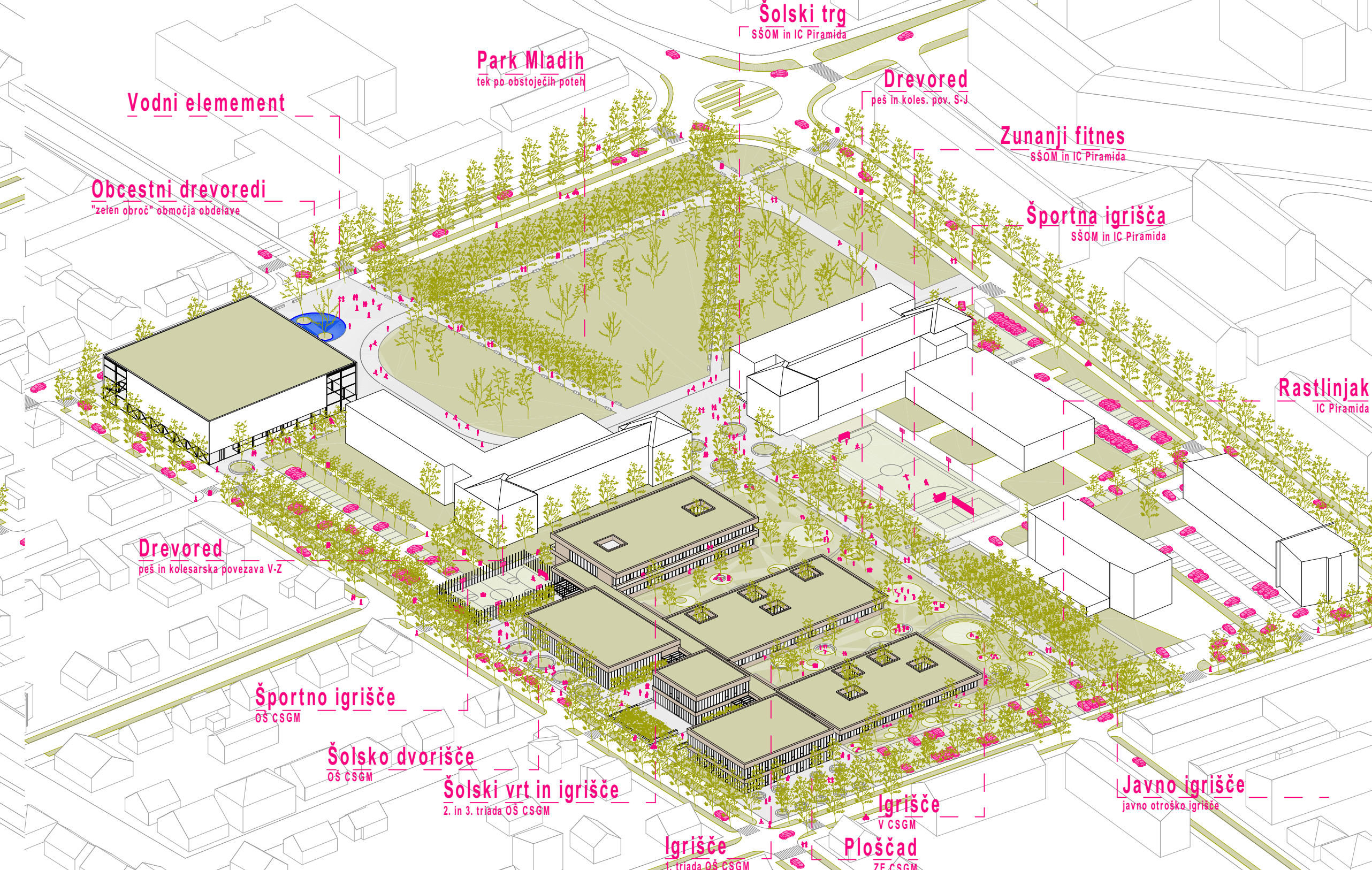
Krajinska zasnova ni element, ki bi ga dodali, ampak je sestavni del same arhitekture prostora. Razdelimo jo lahko na tri osnovne elemente: na ohranjanje in dopolnjevanje drevedora, ki poteka po vseh štirih straneh stavbnega otoka in povezavah v notranosti le-tega; na ohranjanje in dopolnjevanje Parka mladih v park, v katerem poteka tako šport in rekreacija kot druge dejavnosti na prostem; ter na ohranjanje in dopolnjevanje drevesnega sestoja na jugozahodu območja, v katerega je paviljonsko integriran kompleks CSQM v železi, da se arhitektura in park združita v nedeljivo celoto.



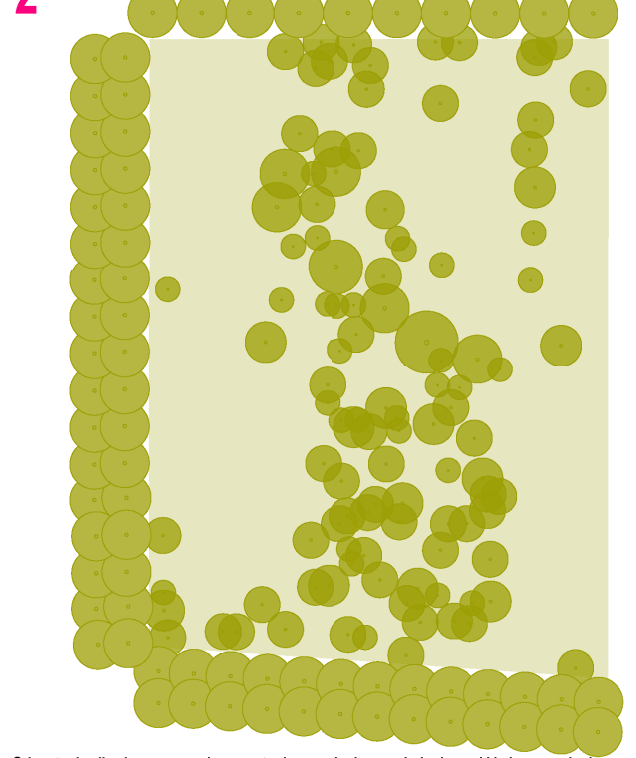
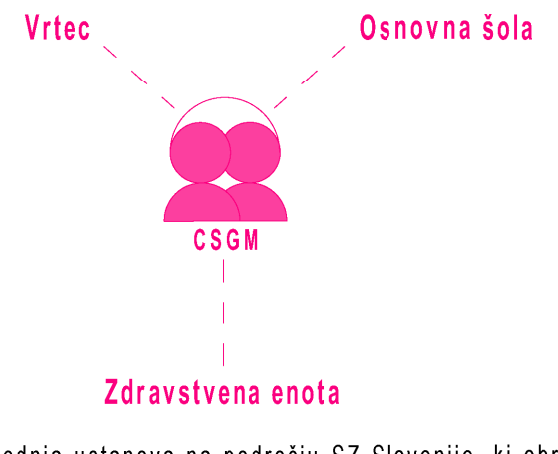
Aksonometrični prikaz (iz križišča Ulice Pariške komunne in Ljubljanske ulice)



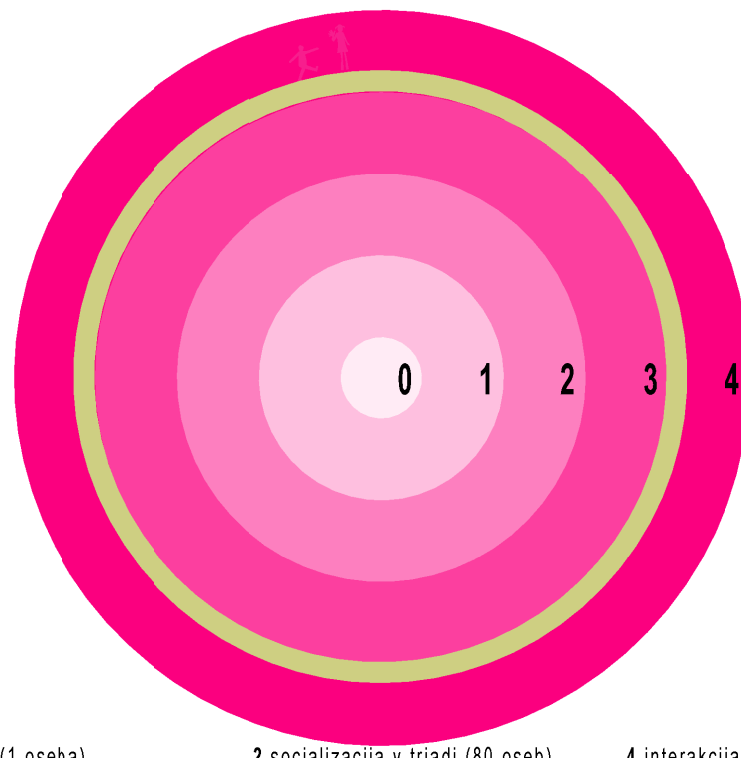
Aksonometrični prikaz (iz križišča Beograjske in Fočeve ulice)



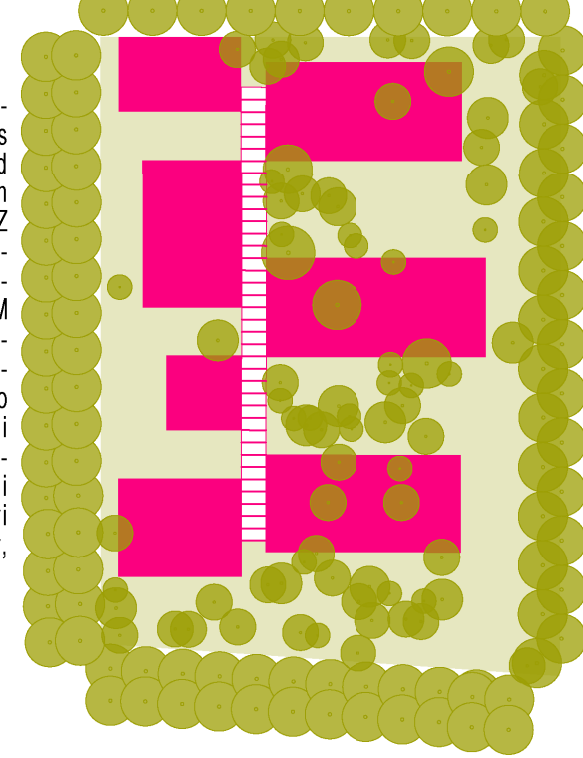
Situacija 1 M 1:500



Naša vizija za CSGM  
 »Medicus curat, natura sanat.«  
 »Zdravnik zdravi, narava odzdravi.«



Zasnova smo paviljonski kompleks CSGM postavljen med krošnje obstoječih in novih dreves. Z vzpostavitvijo vhodnega drevedreda je celotna lokacija CSGM obdana z dreveddi. Posamezni trakti objektov CSGM so med seboj povezani z osrednjim povezovalnim hodnikom, ki znotraj objektov tvori večnamenski prostor, poln interakcij.



Zelen sistem je vsepovsot. Zelen prostor si želimo vsi prebivalci planeta. Živeti v povezavi z naravo ni samo vedja kakovosti bivanja, ampak edini model preživetja človeka na tem planetu. Še posebej to velja v posebnih primerih kot je center za otroke s posebnimi potrebami.

CSGM je osrednja ustanova na področju SZ Slovenije, ki obravnava gluhe in naglušne otroke ter odrasle, otroke in odrasle z govorno-jezikovnimi motnjami (GJM) ter otroke in mladostnike z avističnimi motnjami. Kompleksen center je sestavljen iz treh programskih sklopov: osnovna šola CSGM, vrtec CSGM in zdravstvena enota CSGM.

Obstoječi drevesni sestoj na izbrani lokaciji kompleksa CSGM.

0 zasebnost, samota, mir (1 oseba)  
 1 socializacija v manjši skupini oz. razredu (10 oseb)  
 2 socializacija v triadi (80 oseb)  
 3 socializacija med triadami (200 oseb)  
 4 interakcija z okolico (= oseb)

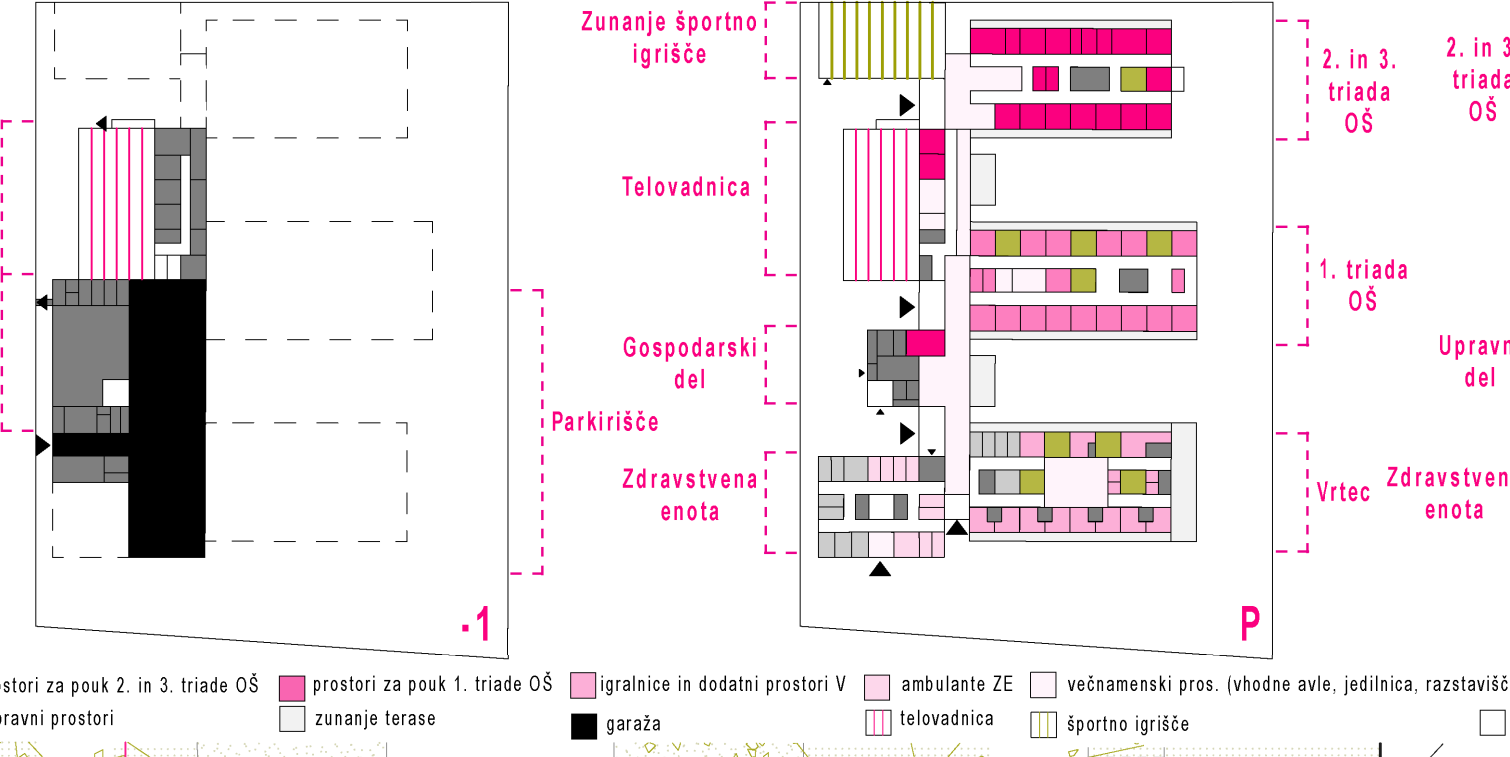
Main architectural floor plan of the CSGM building, showing various rooms, corridors, and outdoor spaces. The plan includes labels for different rooms and areas, such as 'Vhod 1', 'Vhod 2', 'Vhod 3', 'Vhod 4', 'Vhod 5', 'Vhod 6', 'Vhod 7', 'Vhod 8', 'Vhod 9', 'Vhod 10', 'Vhod 11', 'Vhod 12', 'Vhod 13', 'Vhod 14', 'Vhod 15', 'Vhod 16', 'Vhod 17', 'Vhod 18', 'Vhod 19', 'Vhod 20', 'Vhod 21', 'Vhod 22', 'Vhod 23', 'Vhod 24', 'Vhod 25', 'Vhod 26', 'Vhod 27', 'Vhod 28', 'Vhod 29', 'Vhod 30', 'Vhod 31', 'Vhod 32', 'Vhod 33', 'Vhod 34', 'Vhod 35', 'Vhod 36', 'Vhod 37', 'Vhod 38', 'Vhod 39', 'Vhod 40', 'Vhod 41', 'Vhod 42', 'Vhod 43', 'Vhod 44', 'Vhod 45', 'Vhod 46', 'Vhod 47', 'Vhod 48', 'Vhod 49', 'Vhod 50', 'Vhod 51', 'Vhod 52', 'Vhod 53', 'Vhod 54', 'Vhod 55', 'Vhod 56', 'Vhod 57', 'Vhod 58', 'Vhod 59', 'Vhod 60', 'Vhod 61', 'Vhod 62', 'Vhod 63', 'Vhod 64', 'Vhod 65', 'Vhod 66', 'Vhod 67', 'Vhod 68', 'Vhod 69', 'Vhod 70', 'Vhod 71', 'Vhod 72', 'Vhod 73', 'Vhod 74', 'Vhod 75', 'Vhod 76', 'Vhod 77', 'Vhod 78', 'Vhod 79', 'Vhod 80', 'Vhod 81', 'Vhod 82', 'Vhod 83', 'Vhod 84', 'Vhod 85', 'Vhod 86', 'Vhod 87', 'Vhod 88', 'Vhod 89', 'Vhod 90', 'Vhod 91', 'Vhod 92', 'Vhod 93', 'Vhod 94', 'Vhod 95', 'Vhod 96', 'Vhod 97', 'Vhod 98', 'Vhod 99', 'Vhod 100'. The plan also shows various outdoor spaces, including courtyards and walkways, and is surrounded by a dense network of trees and vegetation.

Tloris pritličja CSGM I.M:1:200

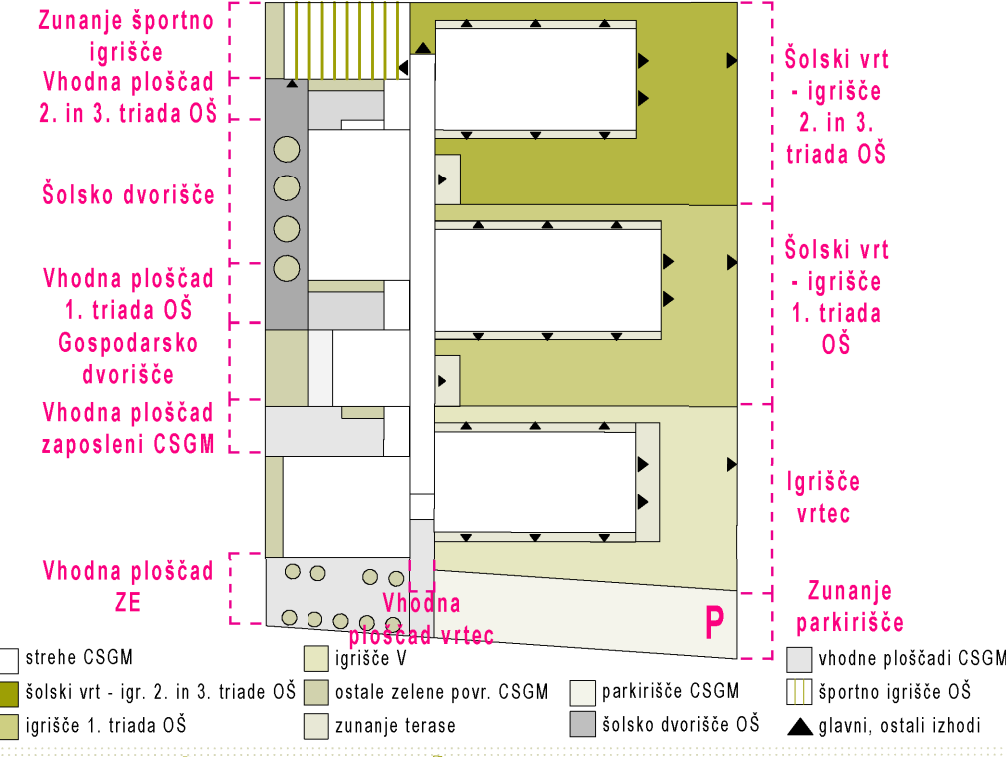
Prerez B-B CSGM I.M:1:200



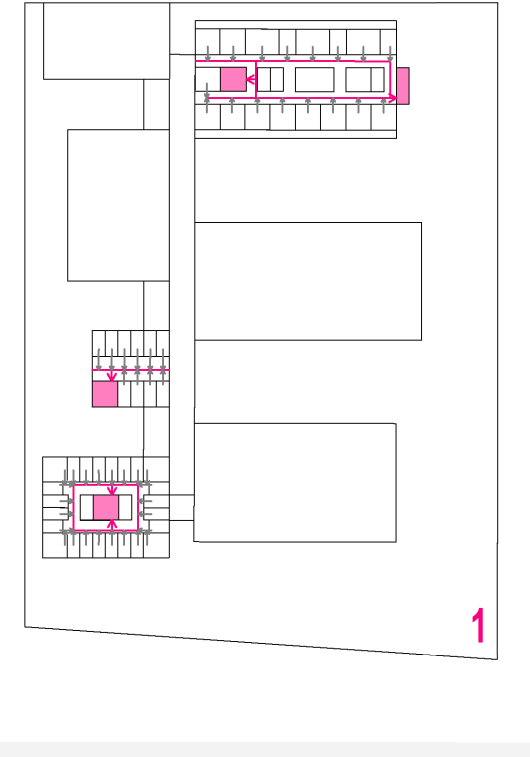
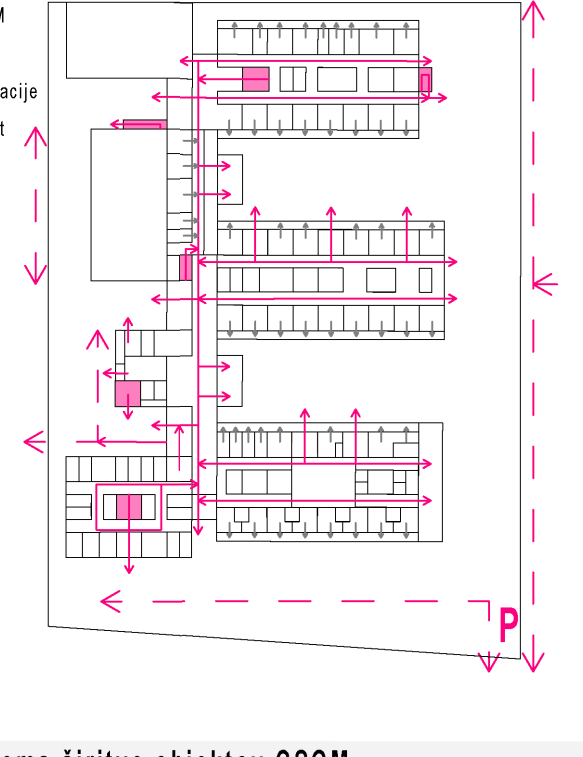
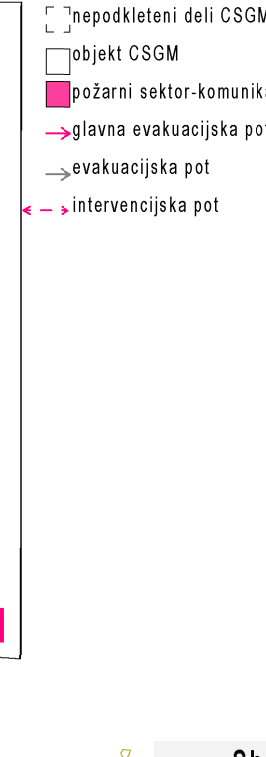
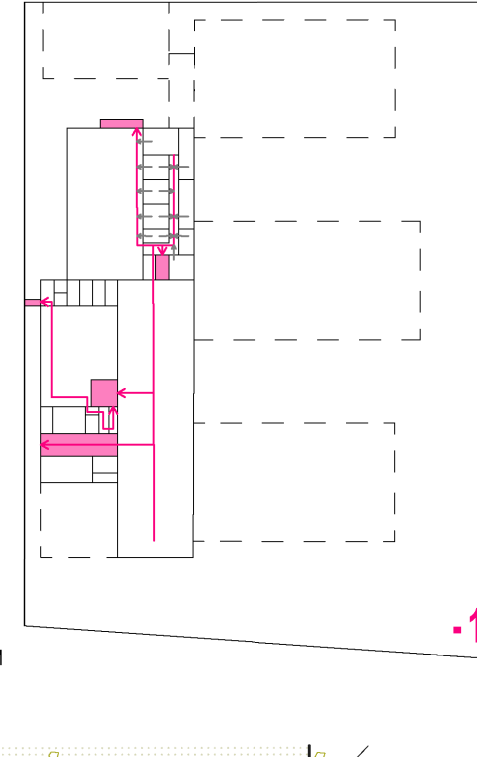
Shema programsko funkcionalne zasnove



Shema programsko funkcionalne zasnove zunanjih površin



Shema požarne varnosti

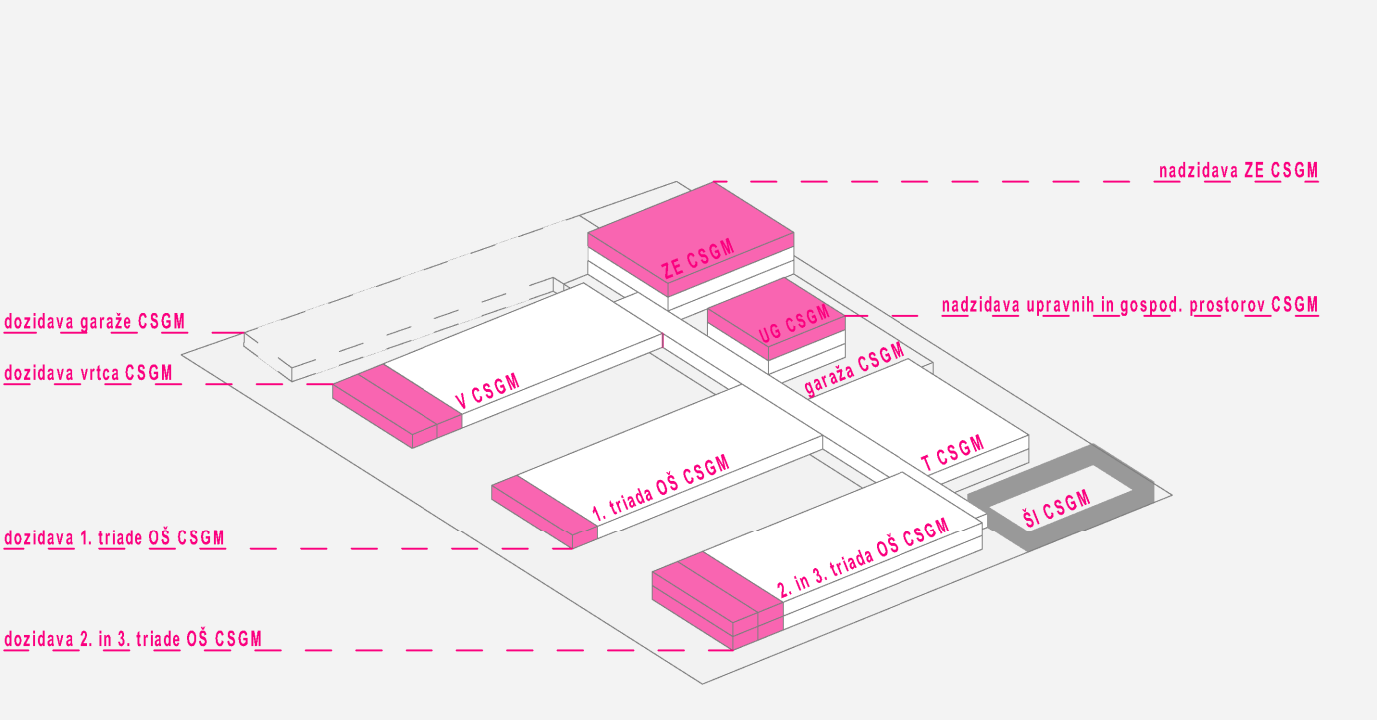


- Legend for functional program symbols: spaces for 2nd-3rd class OS, 1st class OS, etc.

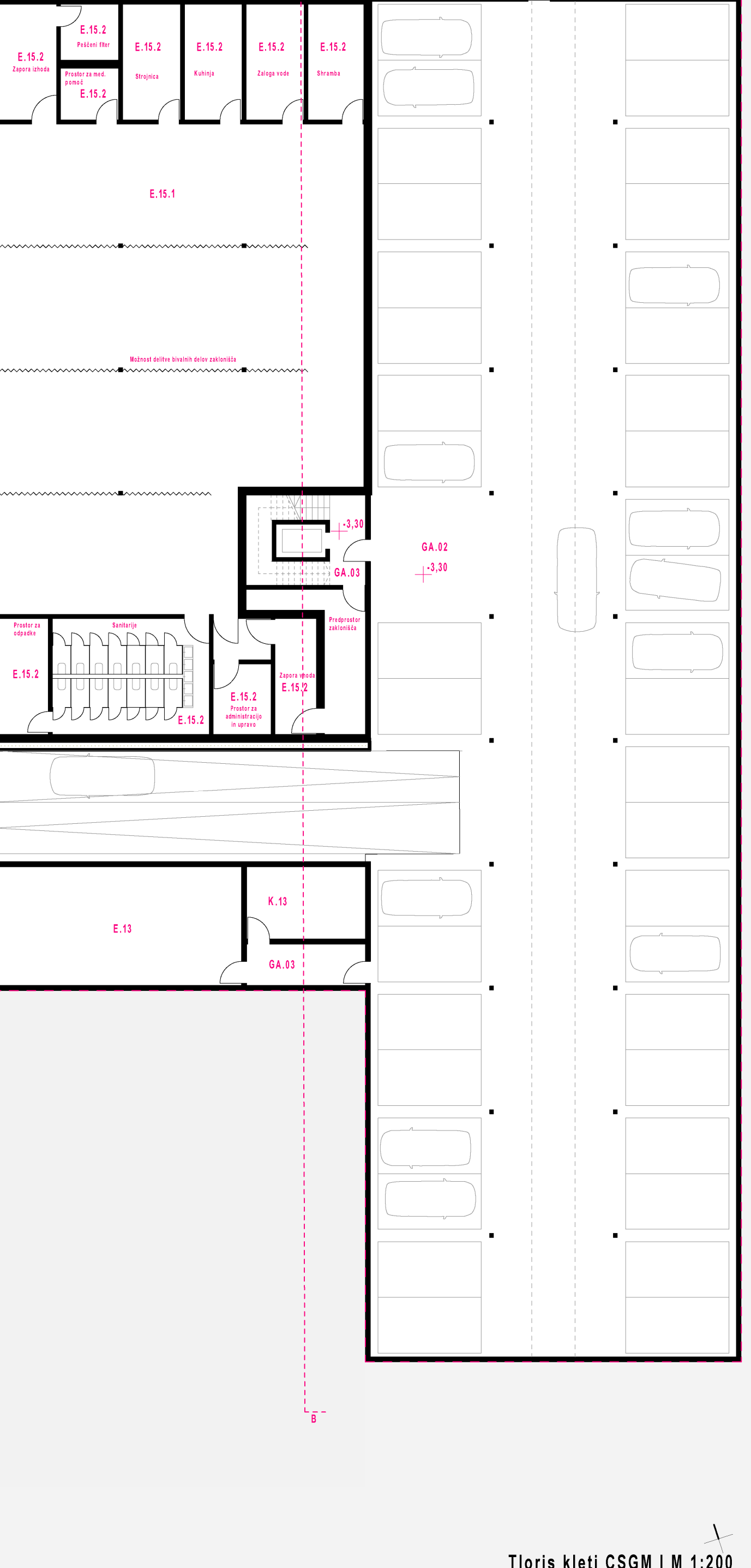
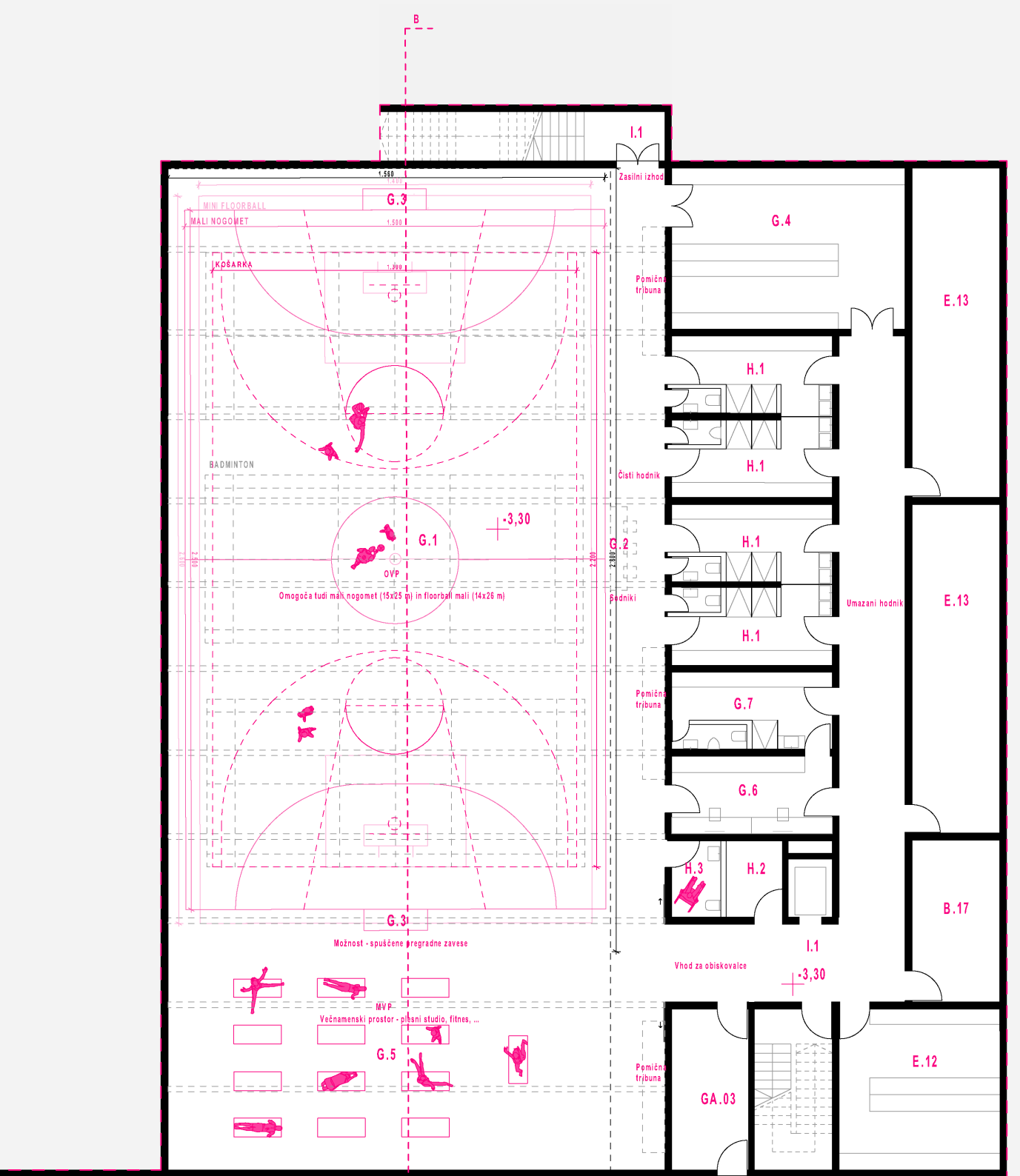
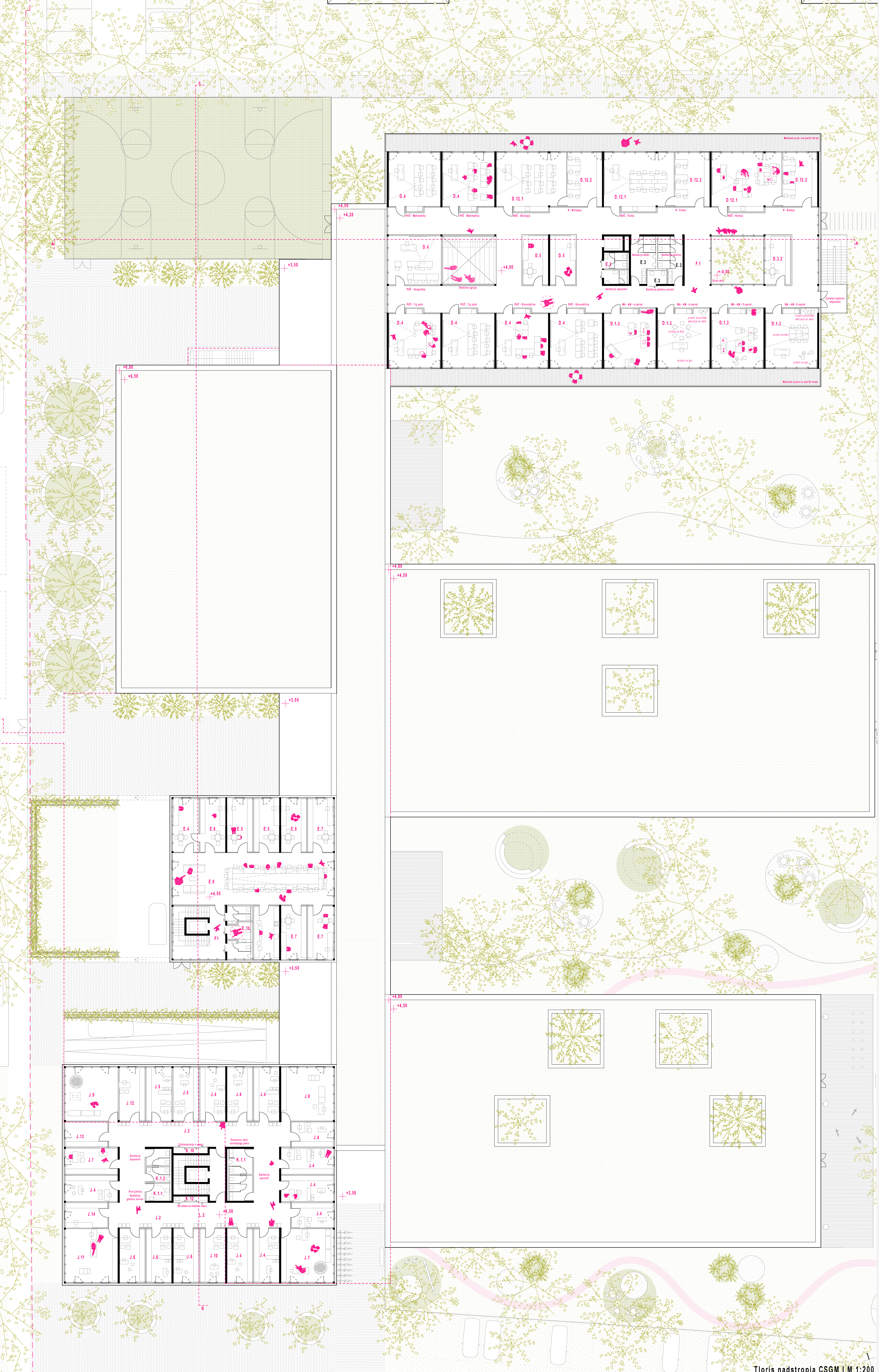
- Legend for external surface symbols: sports ground, entrance, parking, etc.

- Legend for fire safety symbols: fire zones, evacuation routes, etc.

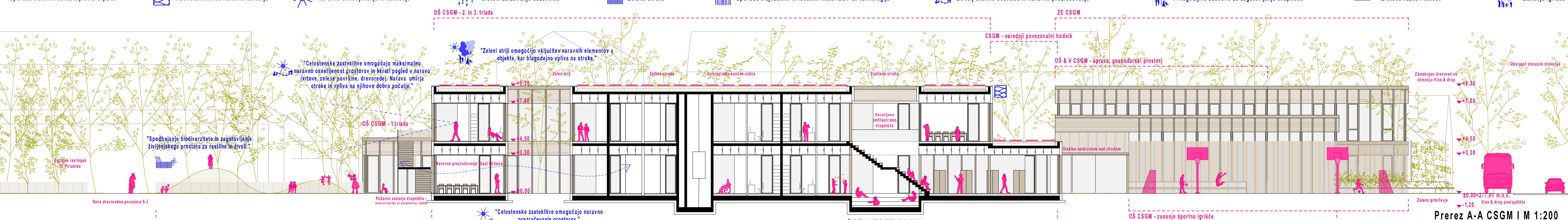
Shema širitve objektov CSGM



Širitve objekta CSGM je relativno preprosto izvedljiva, saj je objekt zasnovan na konstrukcijskem rastru stebrov in sten. Tako širitve predstavlja nadaljevanje konstrukcijskega sistema v horizontalni in vertikalni smeri.



- TRAJNOSTNA ZASNOVA: Uporaba sončnih celic, toplotne črpalke, Visokozvočnost naravna izolacija, Naravno osvetljevanje in senčenje, Sistem za zbiranje deževnice, Zelene strehe, Uporaba trajnostnih in lokalnih materialov ter tehnologije, Dovolj dnevne svetlobe in naravno prezračevanje, Prilagodljiva zasnova za zagotavljanje skupnosti, Biotska raznovrstnost, Zunanja igrišča



Prerez A-A CSGM I M 1:200



Osrednji skupni prostor vrtca CSGM s pogledom na igralnice, zelene atrije in zunanja igrišča ter vrtove.



Zunanje igrišče vrtca s pogledom na paviljonsko zasnovan objekt vrtca, njegove atrije, igralnice in pokrite zunanje terase.



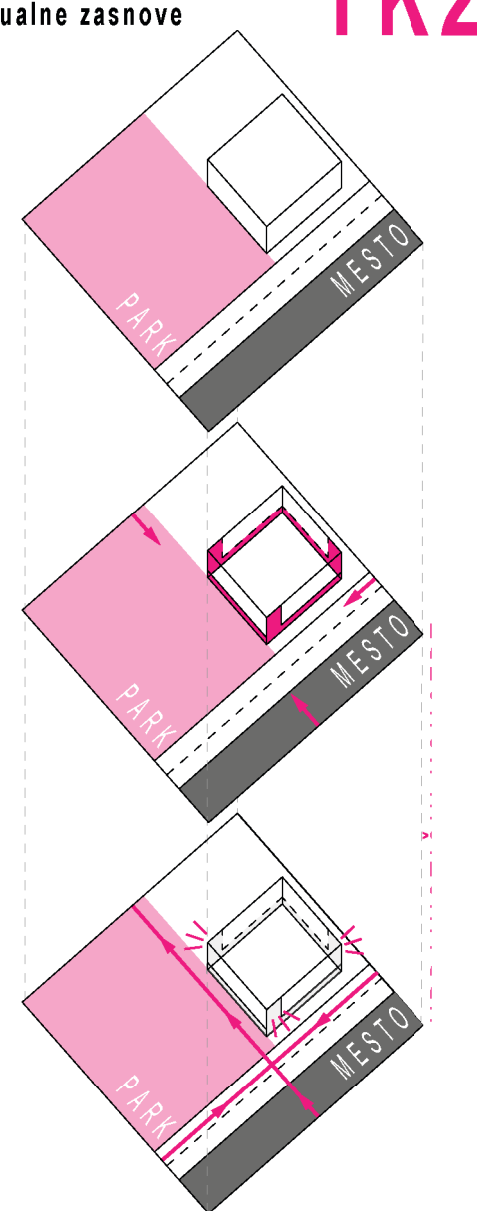
Pogled z zunanjih vrtov na igralnice in učilnice CSGM ter Pohorje v ozadju.



Vhodna ploščad 2. in 3. triade osnovne šole CSGM s pogledom na zunanje športno igrišče in telovadnico.

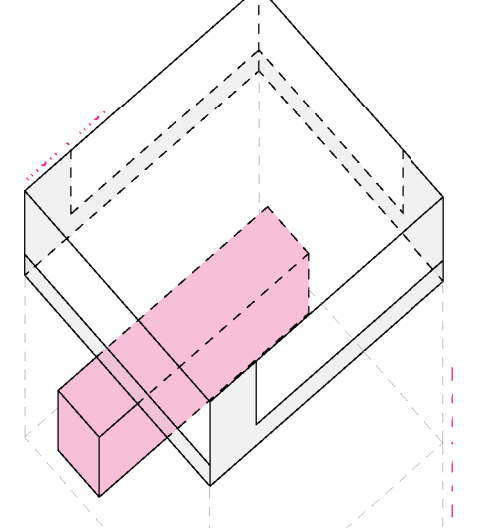
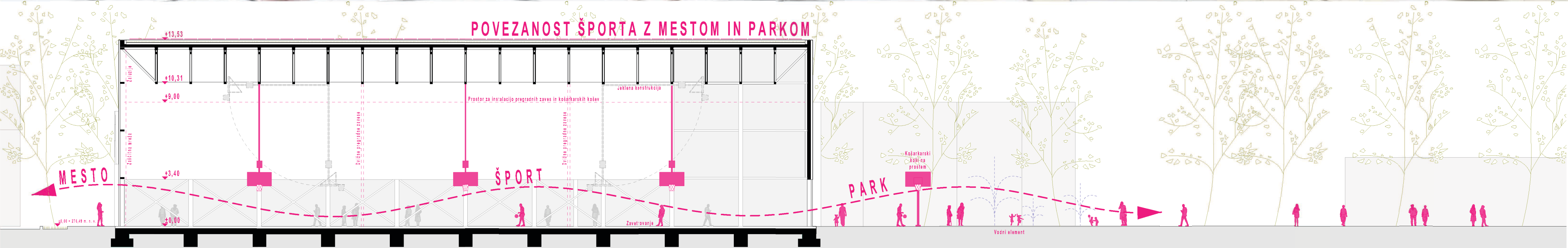


Pogled na osrednje igrišče v ozadju Park mladih in mesto.

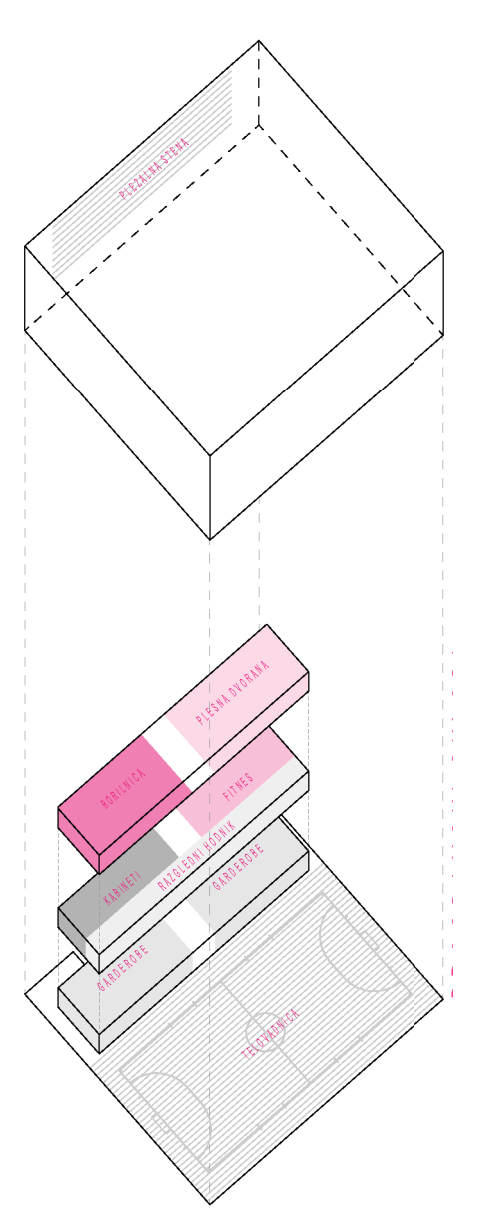


KONCEPTUALNA ZASNOVA ŠPORTNE DVORANE

Zasnova je kot dopolnitev dejavnosti v Parku mladih in ožji okolici. Zato je igrišče glavne športne dvorane na nivoju mestnega javnega prostora in je z njim povezano preko steklenih površin. Dvorana s tem postane generator mestnega utripa. Ob tem, da je dvorana prijazna za uporabo, zagotavlja tudi večjo varnost in dobro počutje obiskovalcem parka v večernih urah.



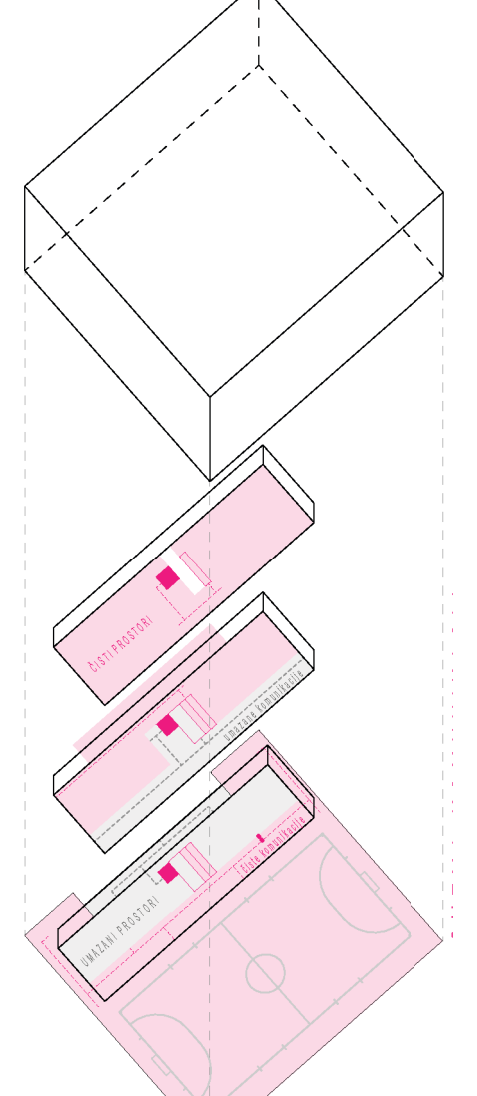
Programsko funkcionalna shema



PROGRAMSKO FUNKCIONALNA ZASNOVA

Glavni vhod v športno dvorano je iz vhodne ploščadi na južni strani objekta. Umestitev vhoda je povezana s smerjo prihoda dijakov srednjih šol. Dvorana je razdeljena na dva dela. V centralnem notranjem kubusu v dvorani so garderobe, tribune, pisarne in manjše športne dvorane, medtem ko je ostali volimen dvorane namenjen vходу, območju plezalne stene ter velikemu centralnemu igrišču.

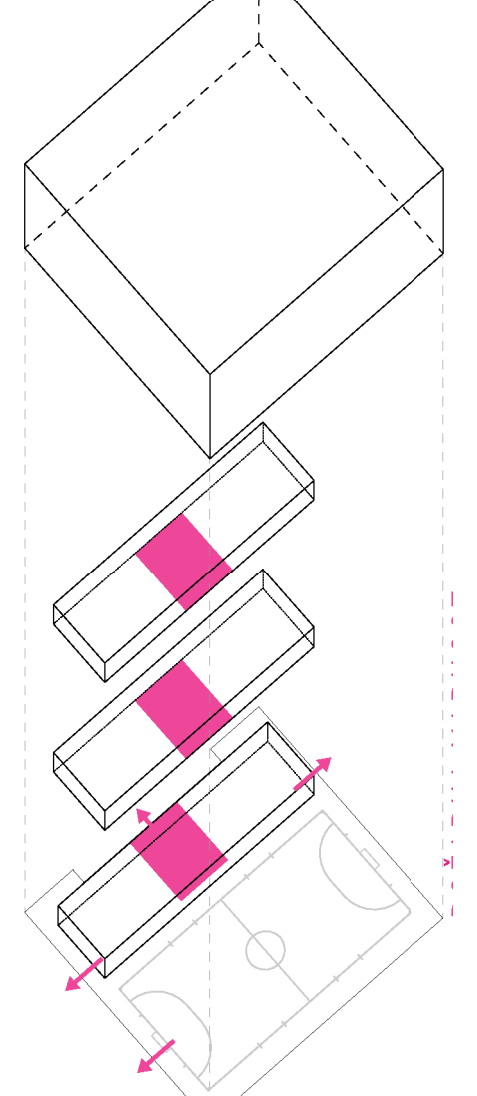
Shema komunikacij



ZASNOVA ČISTIH IN UMAZANIH KOMUNIKACIJ

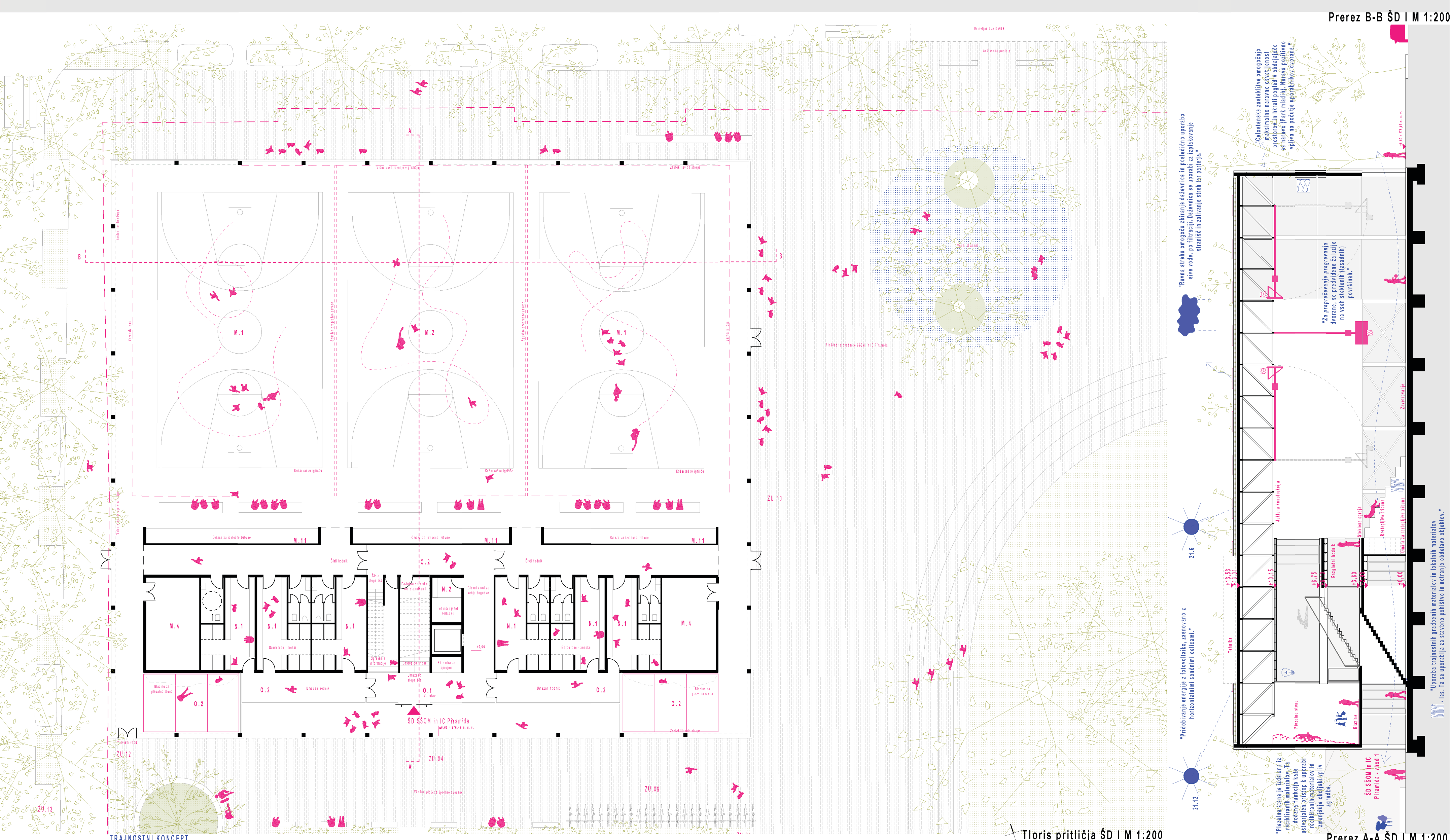
UPORABNIK: Ob vstopu v objekt se uporabniki po umazanem hodniku sprehodijo do garderob, kjer se preoblečejo in se po čistem hodniku ali čistem stopnišču odpravijo do velike športne dvorane, fitnesa, plezalnih sten, pisarne dvorane ali borilnice. GLEDALEC: Gledalec športa in privlačen se ob vstopu v prostor odpravijo po umazanem stopnišču do razloženega umazanega hodnika ali do tribune, ki imajo pogled na veliki vadbeni prostor.

Shema požarne varnosti



ZASNOVA POŽARNE VARNOSTI

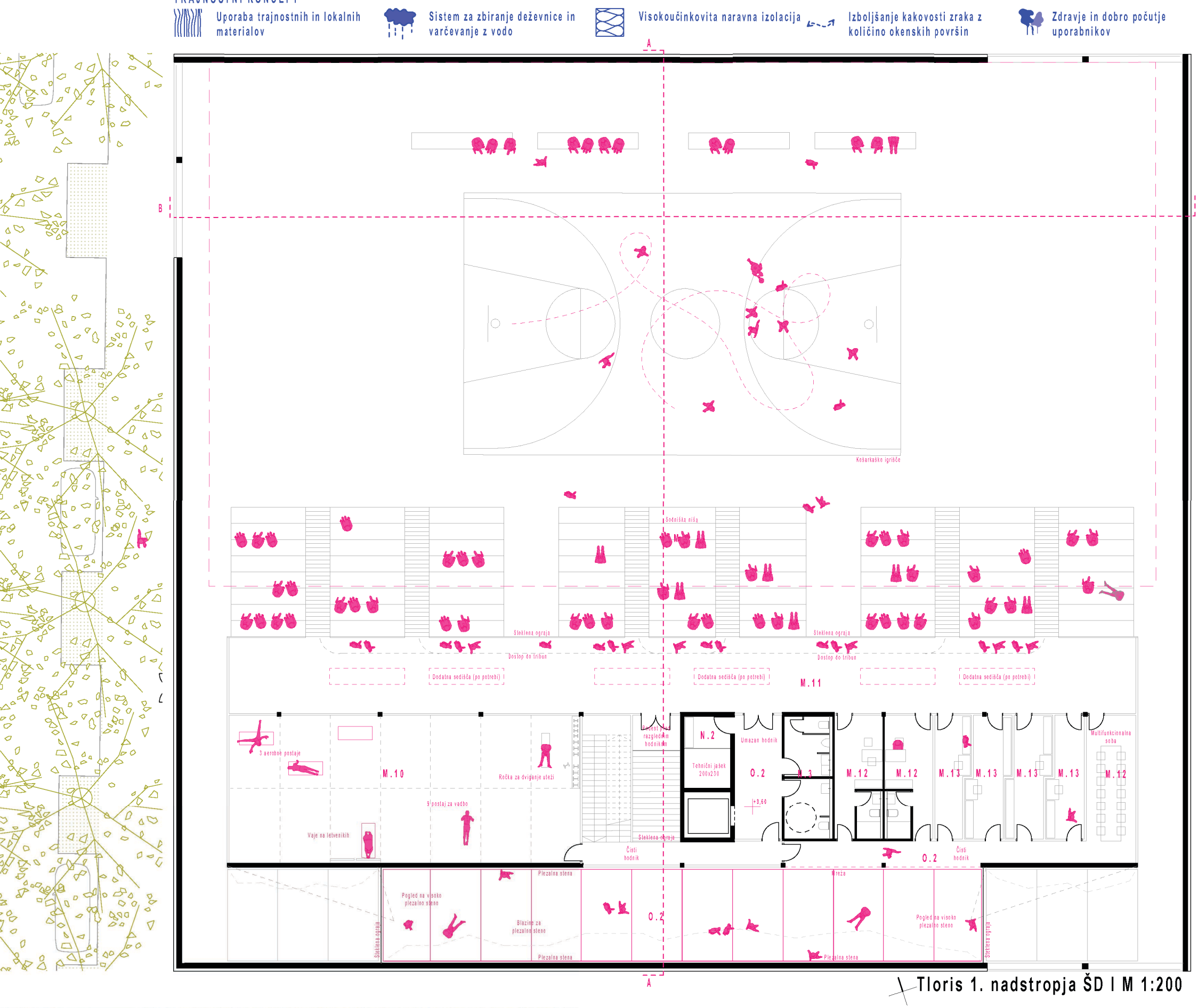
Požarna varnost je zagotovljena z varnim stopniščem v vseh nadstropjih in s štirimi požarnimi izhodi v pritličju na prostu. Stopnišče je zaprt s protipožarnimi steklom.



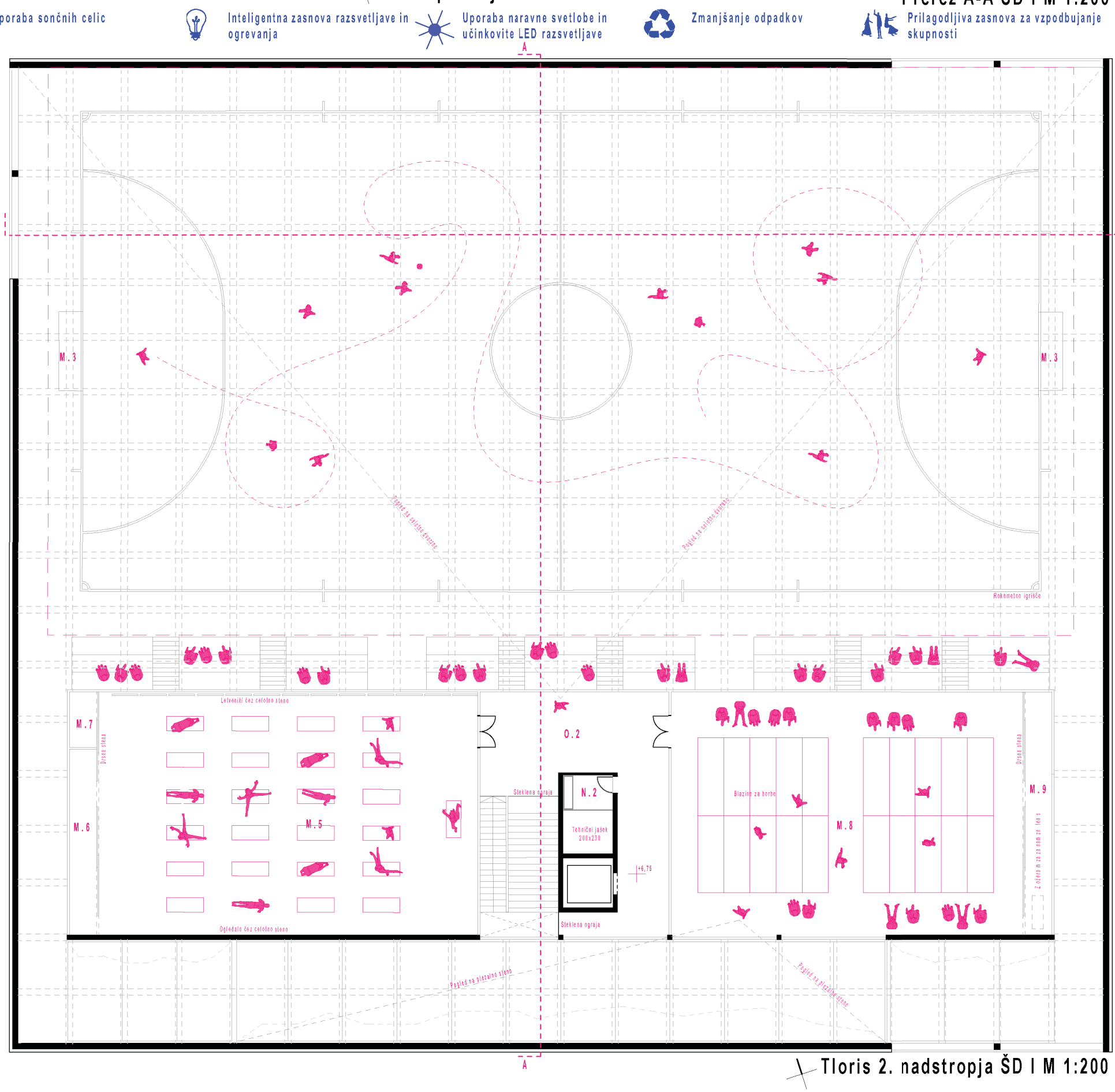
Prez B-B ŠD I M 1:200

Tloris pritličja ŠD I M 1:200

Prez A-A ŠD I M 1:200



Tloris 1. nadstropja ŠD I M 1:200



Tloris 2. nadstropja ŠD I M 1:200



Vizualna povezava mestnega parterja s centralnim prostorom športne dvorane.