

OD SRCA DO SRCA

ZASNOVA PAVILJONA

CHINJU NO MORI
GOZD OKOLI SVETIŠČA

DIGITALNI GOZD
OKOLI PAVILJONA



Paviljon je zasnovan, da zajema stičišča Slovenije in Japonske in jih interpretira na atraktiven in inovativen način. Japonsko arhitekturo povezuje po načelu "Činju no mori", kar predstavlja gozd posajen okoli tempolja - tako je Slovenski paviljon obkrožen z gozdom vertikal v leseni konstrukciji, ki na vhodnem delu ustvarjajo trg in se dvigajo v silueti dela srca čez zeleno bioaktivno fasado paviljona - zelenim srcem Expa. Gozd vertikal celovito zajema predstavnost Slovenije, tako da je vsaka od štirih strani stebričev obdelana drugače.



SLOVENIJA - DEL DRUŽBE 5.0

Poleg tehnološke dovršenosti in napredka Slovenija predstavlja tudi humano, odprto in srčno družbo 5.0 z udeležanjem dobrodelnosti na način, da bi omogočili donacijo za otroško kardiologijo, kar dobesedno udejanja slogan od srca do srca in priča o solidarni družbi 5.0 v zameno za izpis imena, misli in generiranje individualnega odtiska (izmed 16,7 mio barv) s čimer bi prvič v zgodovini Expev v celoti individualizirali izpise paviljona obiskovalcu s čimer bi predvidoma kreirali ogromno socialno-tržnega kapitala.

VSI OBRAZI SLOVENIJE

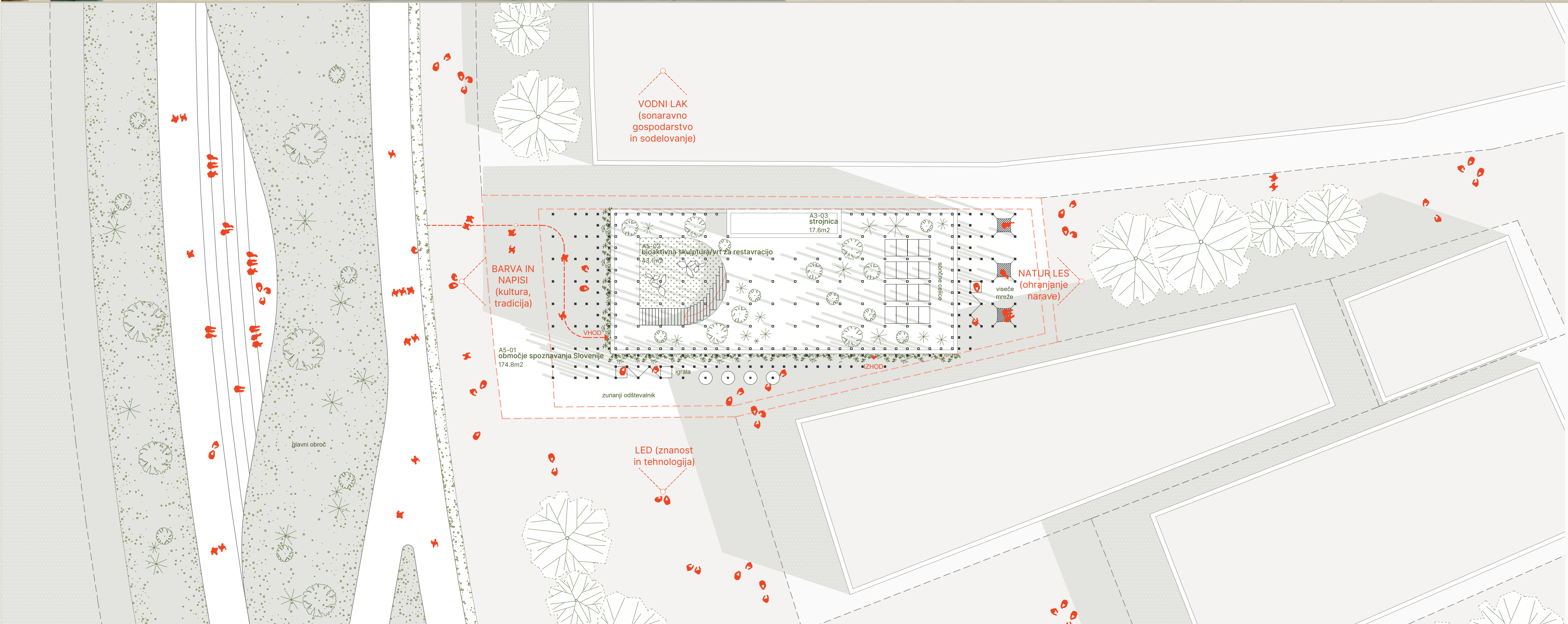
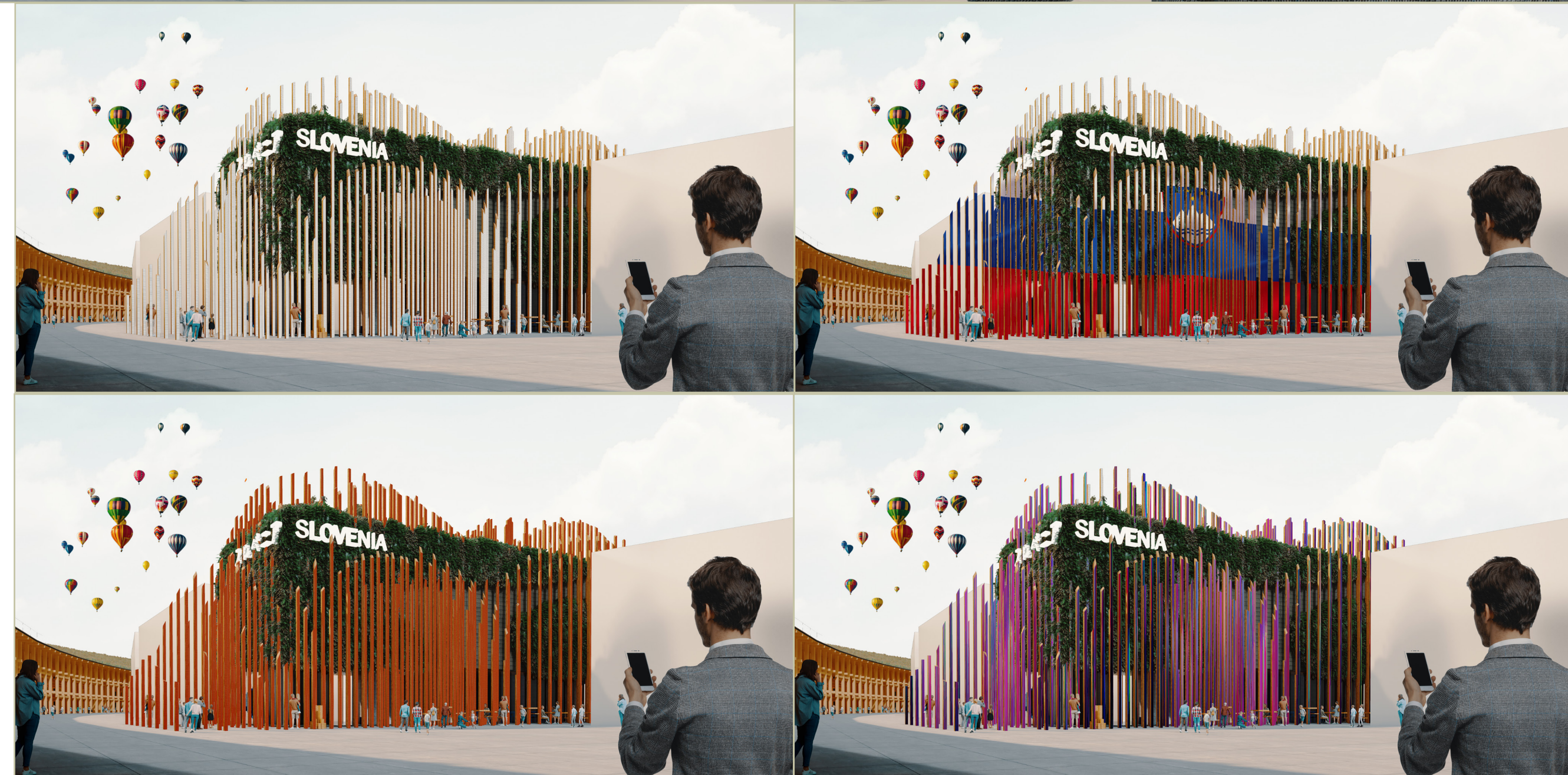
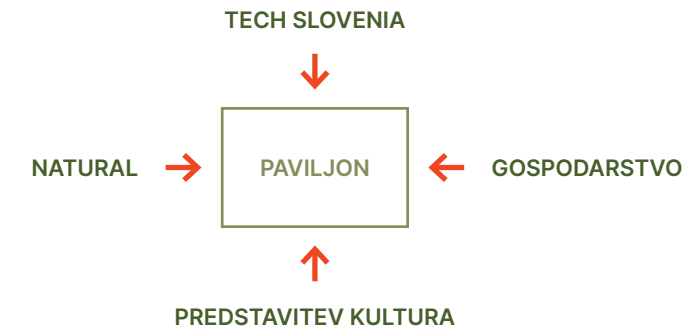
Paviljon sam že navzven zajema vse obraze Slovenije, ki so del projektne naloge in to na inovativen način z različno obdelavo lesenih vertikal. Na strani obrnjeni proti parku je les stebra naraven, kar predstavlja naravo in trajnostno gradnjo. S strani je les obdelan z vodotopnim lakom podjetja JUB, ki je v lasti

Japonske korporacije in predstavlja v trajnost naravnano gospodarstvo in gospodarsko sodelovanje. Na tretji strani so vertikalne pobarvane z belo barvo in obdelane z napismi. Barvni nanos je od jamskih poslikav dalje simbol prenosa znanja, kulture in tradicije. Zato na stebre na tej strani nanašamo zanimivosti iz Slovenije od športnih povezav z Japonsko do drugih zanimivih dejstev vse do japonsko-slovenskega slovarja na stebričih. Obiskovalci hodijo med stebriči in raziskujejo dejstva o Sloveniji in se povezujejo z državo že pred vstopom v paviljon, v paviljon pa jih vabi tudi ura, ki odšteva čas projekcije.

Četrta stranica je LED zaslon, ki prestavlja tehnološko napredno Slovenijo in omogoča enostavno kameleonsko preobrazbo paviljona, aplikacijo zastave in drugih vsebin kot izjemno privlačne atrakcije Expa.

JAVNI PROSTOR

Paviljon Slovenije ni samo stavba, ampak komunicira s prostorom navzven s tem ko ustvarja javni prostor in vabi obiskovalce k ogledu in raziskovanju Slovenije z interaktivnimi vsebinami na stebrih, z napismi različnih zanimivosti, slovarjem izrazov v Slovenščini in elementi, ki nadgrajujejo stebre kot so neformalne mize na zunanji strani restavracije, igrala za otroke in pa tudi mreže za poležavanje s pogledom na park - prostor druženja in ustvarjanja neformalnih povezav.





POSLOVNA AMBASADA IN SUPER LOUNGE

Posebna skrb je namenjena gospodarsko uradnemu delu, kjer se generirajo povezave večjega obsega pomembne za obe državi. Prostor je zato zasnovan tako da omogoča vizualno zanimive predstavitve v dvorani v gornjem nadstropju, posebna loža (super vip lounge) pa omogoča tudi obiske na najvišjem državnem nivoju, uradne obiske, obiske drugih komisarijev in pa prostor za podpisovanje pogodb, kar je posebna dodana vrednost paviljona. Pisarne so lahko tudi odprtega tipa, a predlagamo zasteklitev za boljšo uporabniško izkušnjo celotne gospodarske ambasade. Okna osrednjega prostora se lahko odprejo v teraso za neformalna druženja z manjšo tribuno in prostorom za kulturni program, predavanja kakor tudi za pogostitve in mreženje.

INOVATIVNE PREDSTAVITVE IN POVEZAVA OBISKOVALCEV

S pomočjo strokovnjaka za multimedijo ter z izkušnjami na posejnejših svetovnih razstavih smo zasnovali uporabo najbolj napredne tehnologije, ki bo najbolj atraktivno pokazala kaj ponuja Slovenija kot naravi in ljudem prijazna in gospodarsko napredna destinacija.

Obiskovalci se bodo lahko povezali s Slovenijo neposredno povezali – spoznavali kulturo na stebričkih, otroci se bodo lahko igrali družabne igre, starejši si bodo lahko odpočili na mrežah in se naužili slovenskega oblikovanja, inovativnosti, lahko pa bodo tudi dobrotelini in obisk za vedno odnesli s seboj – v srcu.

EXHIBITION PRESENTATION WITH MULTIMEDIA MOODBOARD

