



EXPO 2025 OSAKA – POVEZANI V SRCU
IDEJNA ZASNOVA ZA SLOVENSKI PAVILJON

Opis idejnega koncepta, glavna oblikovalska izhodišča

Danes smo s tehnologijami prišli zelo daleč, celo tako daleč da smo pozabili, kako pomemben je **SO-človek**, kako pomemben je **NA-smeh**, kako pomembno je biti v stiku tudi osebno.

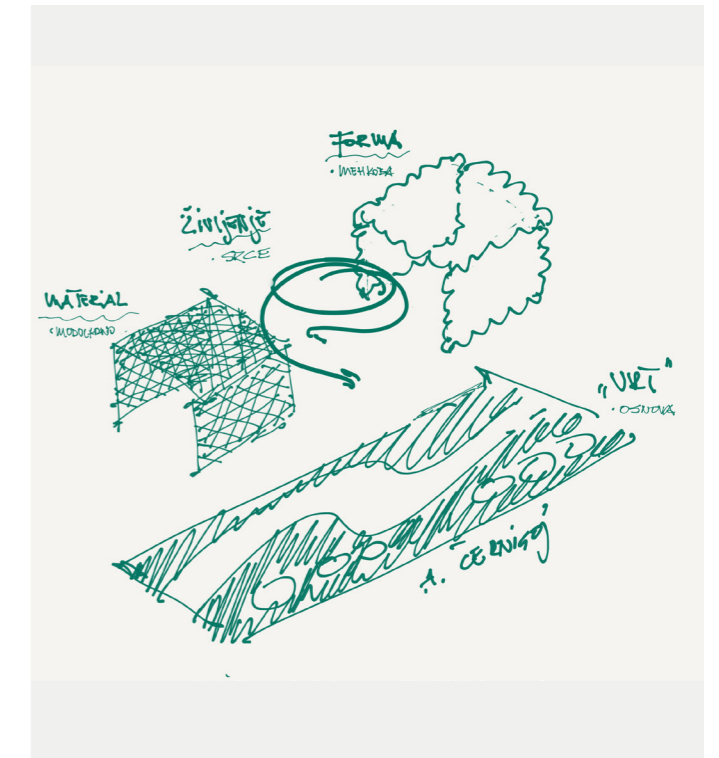
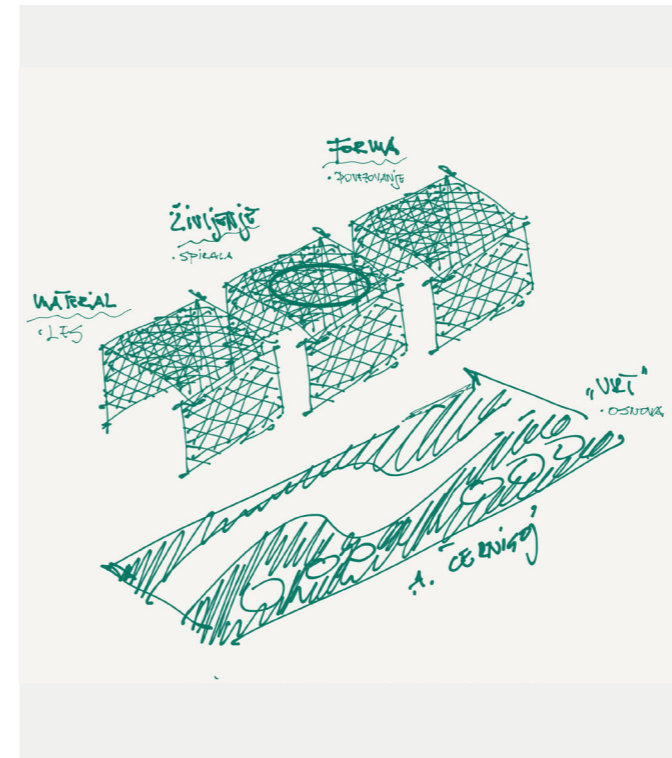
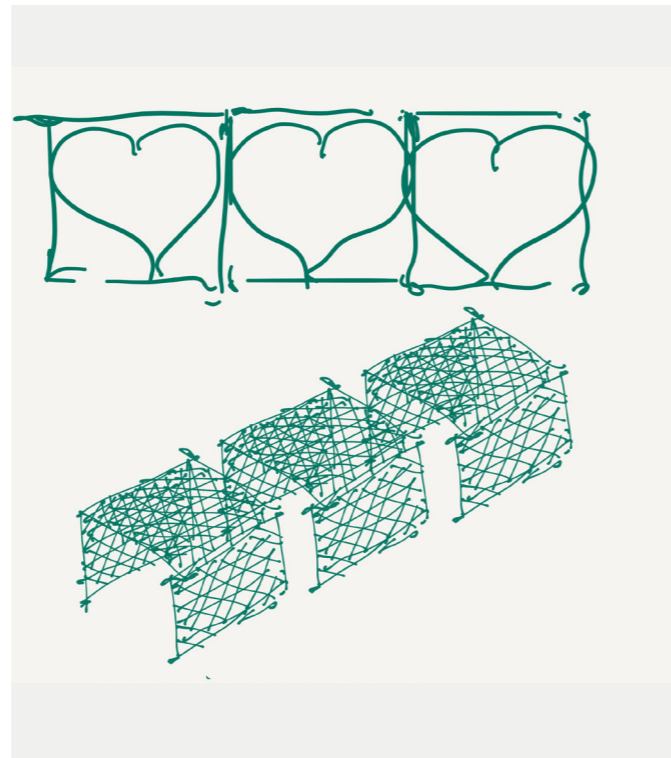
V naši zasnovi EXPO Paviljon OSAKA 2025 za SLOVENIJO »smo poti PO-vezovanja zasnovali tako, da v celoti, polno objamemo – **POVEŽEMO** vsakega obiskovalca« in mu predamo uživanje Slovenije na najvišjem nivoju z vsemi pomembnimi podatki, informacijami, okusi, zvoki, slikami...

Vključimo vseh pet Čutil in šesto komponento ČAS.

Dotaknili smo se sklopov, ki povezujejo naši kulturi, Japonsko in Slovensko. Naši obiskovalci so lepo "zaščiteni", poskrbeli smo, da se povežemo vsi skupaj z NARAVO in Zdravim bivanjem, TRAJNOSTNIM konceptom.

Modularna gradnja v LESU s točkovnimi temelji slopni na mobilni gradnji brez vključevanja klasičnega graditeljstva.

Posebnost je odločitev, da za Parterno razporeditev uporabimo priznanega slovenskega umetnika moderne, slikarja **Avgusta Černigoja** nosilca BAUHAUSA v Sloveniji. Njegov opus, dela so takrat in danes presežek brez primere in prav obdobje **NEW European Bauhaus** odkriva potenciale Moderne s trajnostnimi primeri, ki jih vključujemo v projekt.



Opis idejnega koncepta, glavna oblikovalska izhodišča

Elementi, ki so naša izhodišča so:

- TROJNI **KVADRAT**, ki ga povežemo po konceptu Zlatega reza in prilagodimo lokaciji
- **SPIRALA** Življenja in Povezav
- **BLASTULA**, posebnost, SRCE projekta

Spirala je prastari simbol, ki ga najdemo v vseh kulturah. Spiralo pogosto srečujemo v naravi, samo pogledajmo si polžje hiške, vodne vrtince, galaksije in celo pajki pletejo svojo mrežo v obliki spirale. Kelti so spiralo uporabljali, ko so oblikovali svoja svetišča, tudi pri okraševanju nakita in kamnov. Mi jo v projektu uporabimo za naše **POTI POVEZOVANJA**.

Ko sledimo spirali iz centra proti periferiji pomeni širjenje (zavedanja, delovanja, znanja, rojstva, inovacij...) in razvoja, ko sledimo spirali iz periferije proti centru, simbolizira osredotočenost, približevanju bistvu, potovanje navznoter.

SPIRALA ima mističen pomen in povezuje SLOVENIJO in predvsem povezuje vse obiskovalce s Slovenijo.

KVADRAT ima kompozicijsko izhodišče v prepletu treh linij, s katerimi dobimo tri in šest kotnike, ki so simbolika Slovenije tako v kulturi, obrtništvu, gospodarstvu.

KVADRATE prilagodimo lokaciji in so izhodišče za LESENO konstrukcijo programske sklope MOBILNOSTI in MODULARNOSTI.

BLASTULA- SRCE je posebnost, je sklop Tehnologije, sklop mobilnosti, sklop povezovanja in ujame "SPIRALO", jo zaščiti.

Vse je postavljeno na PREPROGI - VRTU MODERNE, grafiki **Avgusta Černigoja**.

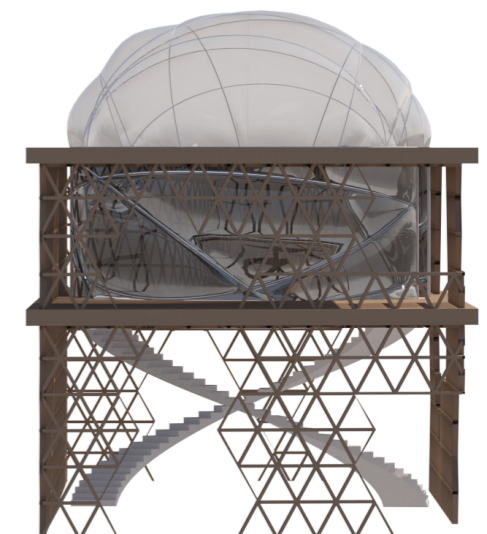
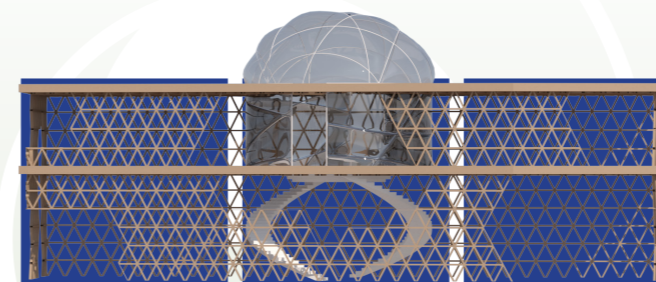
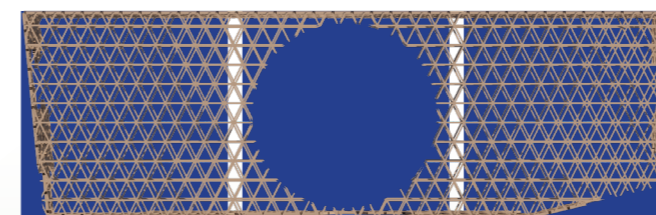
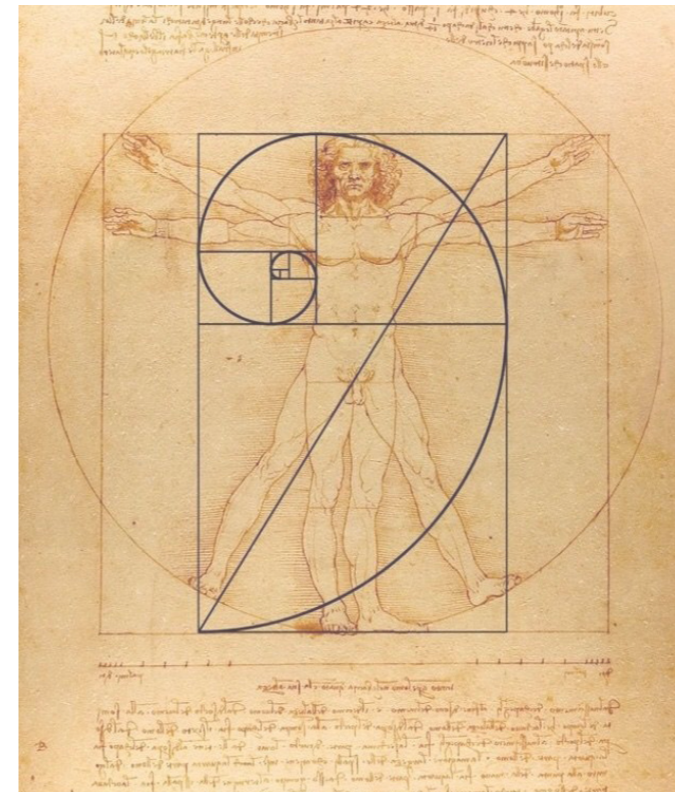
OPIS SKLADNOSTI Z »I FEEL SLOVENIA«

S konceptom predstavitev paviljona izpostavimo bogastvo Slovenije v naravnih virih, predvsem skozi gozdove, pitno vodo in priložnosti za sonaraven razvoj.

Uporaba lesa v sklopu arhitekture paviljona (kot konstrukcijski in kot dekorativni element) sledi modularni gradnji. Voda nam služi kot vstopna točka na razstveni prostor, ki kroži, povezuje in vabi obiskovalce, jim nudi fizično ugodje, ohladitev in pomiritev, hkrati pa je uporabljena tudi kot prostor, kjer predstavljamo program.

V sklopu zunanjih in notranjih prostorov na različne načine predstavljamo Slovenijo kot zeleno turistično destinacijo, našo zgodovino, kulturo, družbo izobraževanje, kjer je poudarek na inovacijah ter z njimi povezanimi podjetji ter vizijo Slovenije v prihodnosti.

Močna povezava mlade države s trdnimi temelji in prikaz odprte, zdrave družbe je osnovno vodilo.



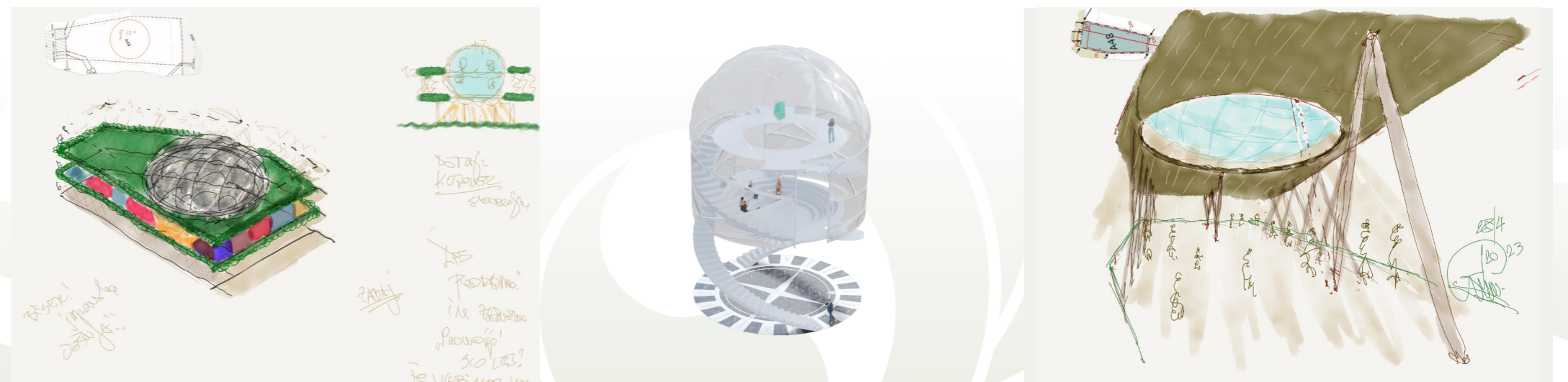
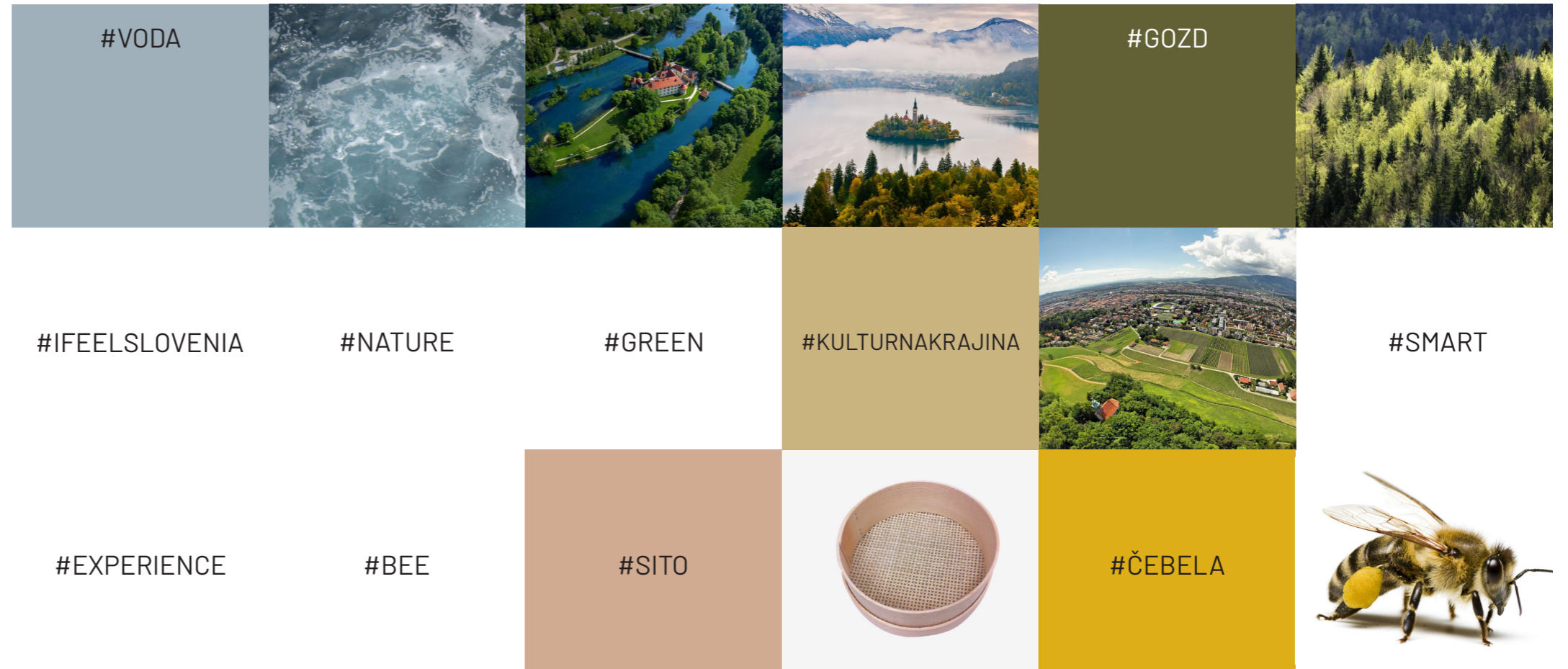
Opis idejnega koncepta, materialov, izhodišč

Z zasnovo **POVEZANI V SRCU** pokažemo potenciale Slovenije točno takšne kot so:

Trajnostna arhitektura, ki v prvi vrsti skrbi za visoko kvaliteto izdelave, zdrave materiale in pametno gradnjo

- > Naš projekt pokaže **SLOVENSKI LES** in vsi predstavljeni elementi so SLOVENSKI
- > Vsi sklopi so izdelani brez gradbenih posegov, vse je **MODULARNO** (temelji so metalni in prilagodljivi v petah, inovativni, da nivelirajo vpetje križno -CLT leseno konstrukcijo.

MATERIALI in Slovenska **IDENTITETA** spremljajo zasnovo PAVILJONA vseskozi, v vseh etazah in po poti OBISKOVALCA na vsakem KORAKU.

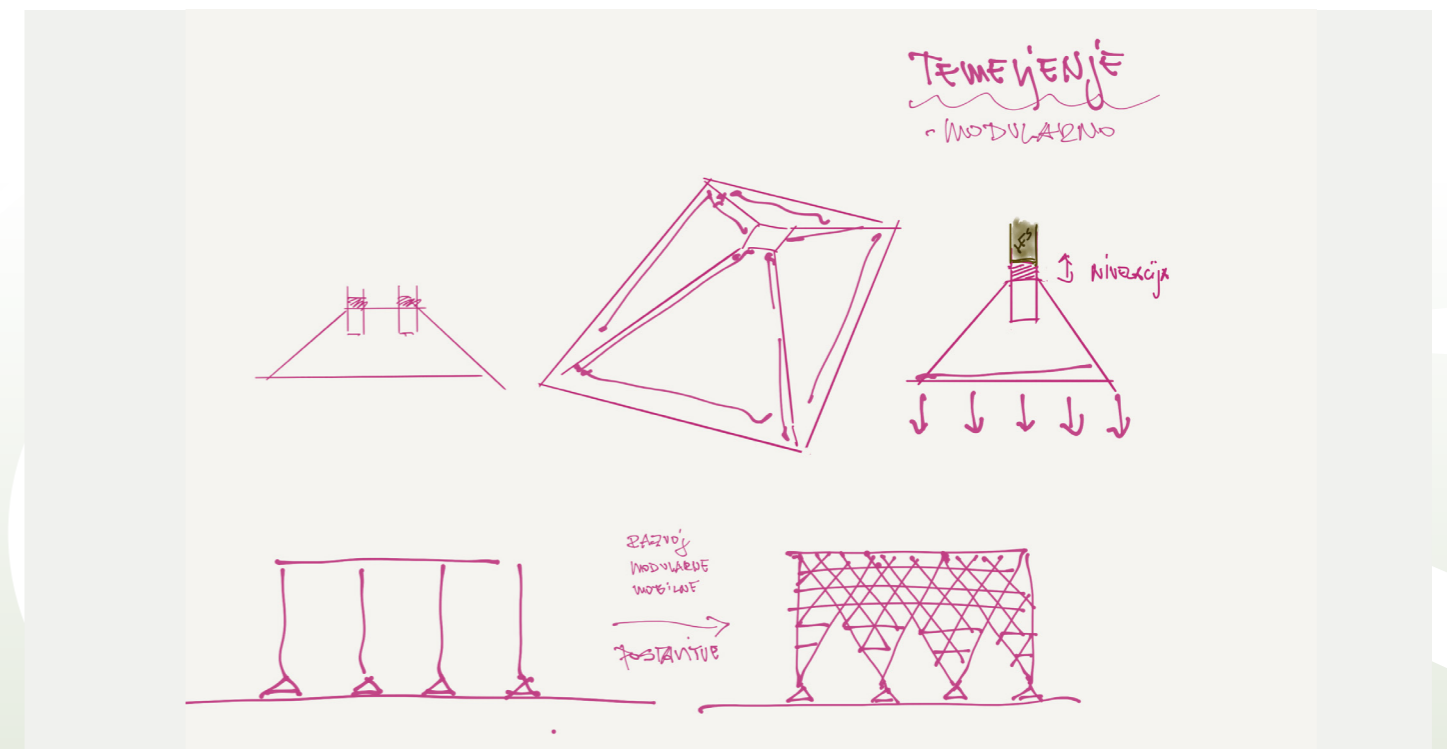
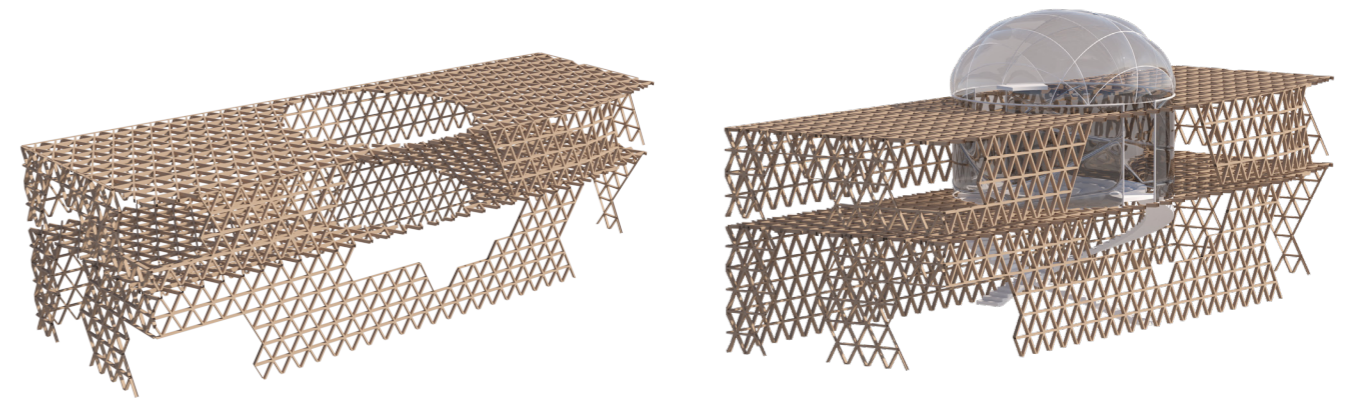
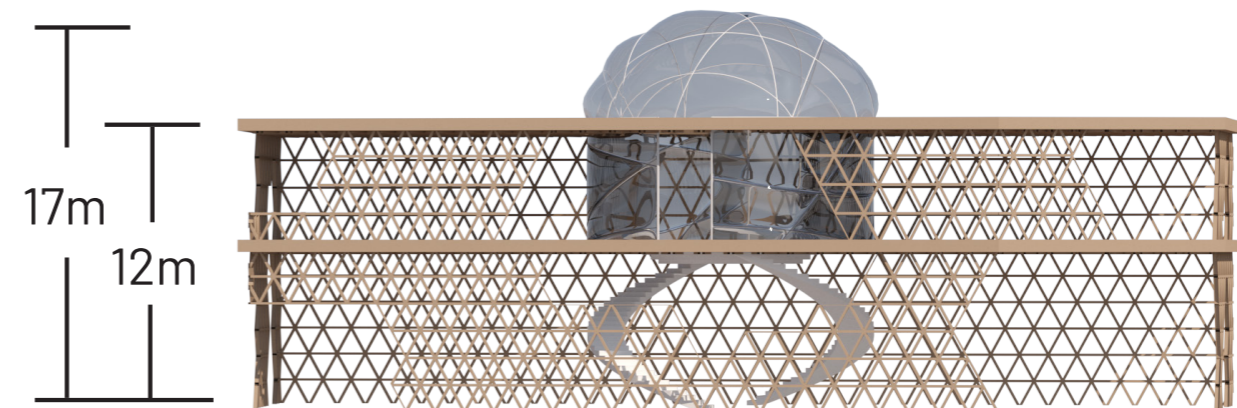


Konstruktivske sheme in modularnost s 3D prikazi

Poseben sklop se pojavi v JEDRU- v SRCU, tam se **POVEŽEMO**:

- Tam je Centralna dvorana in predstavitev
- Tam je »Tehnologija - **SATELIT** Book JAPAN - SLOVENIA« (katalizator- računalnik, ki je povezan preko WIFI.ja z vsakim obiskovalcem), ki bo po EXPU lansiran v Vesolje in omogočal izmenjavo, podrro gospodarskemu sodelovanju obeh gospodarstev in seveda vseh »prijateljev«
- Poseben je ovoj centralnega dela, ki je tako kot VSI sklopi narejen v Sloveniji in v C2C tehnologiji, po Expu se ga pospravi v »torbo in odnese na drug projekt, sejem

S tem pokažemo, da smo Slovenci odprti za povezovanje in da je naša arhitektura, naša kultura tudi **naš ponos in naša IDENTITETA**, kar smo dokazali v preteklosti in poželi veliko priznanj, pomembno je da to pokažemo in smo korajžni.



Arhitekturna zasnova, tlorisi

Programe smo razporedili, kot je v projektni nalogi, s:

Parterjem, ki je odprto, namenjeno predstavitvi Slovenije, našega športa. Ta čudoviti VRT Slovenije pokaže:

- Prvo VODNO Knjižnico (s prodajo vode lahko zaslužimo za povrnitev stroškov paviljona!)
- Predstavitve naših posebnosti, skulpture, priznane umetnike, in ko obiskovalec zapušča naš Paviljon, je tam SHOP (trgovinica s knjigami, spominki,...)

1. NAD. je odprto a najbolj skrivnostno, zaprto, namenjeno Konferencam v osednjem prostoru POVEZAV SRC, že zahtevnim obiskovalcem, ki jih zanima več

- na stran miru, prostore UPRAVE in pomembnih sestankov z Lounge separeji, ki jih oblikujejo slovenski priznani DESIGNERJI
- razstaveni prostor Kulture, Narave, Umetnosti, ki so tako postavljeni, da obiskovalec dobesedno mora preko prostora, predno gre v zadnje nadstropje

2. NAD. je tehnološki presežek, samo oskrbno, solarni Paradiž, ki ima na vrhu BLASTULO slovenskega znanja in ponosa, tehnologije

- Terasa kot parter je povezava našega življenja v naravi, zunaj, zdravja, slovenske narave v »japonskem kontekstu« uživanja,

Arhitektura je glavni pomen, je tista, ki izraža NAŠO, slovensko IDENTITETO in sledi sloganu »Zeleno Srce Evrope«.

Legenda:

PRITLIČJE

- | | |
|-------|--------------------------|
| A1-01 | Razstaveni prostor-šport |
| A1-06 | Trgovina |
| A1-07 | Komunikacije |
| A3-01 | Prostor za odpadke |
| A3-02 | Priročno skladišče |
| A3-03 | Strojnica |
| A4-01 | Vodna knjižnica |

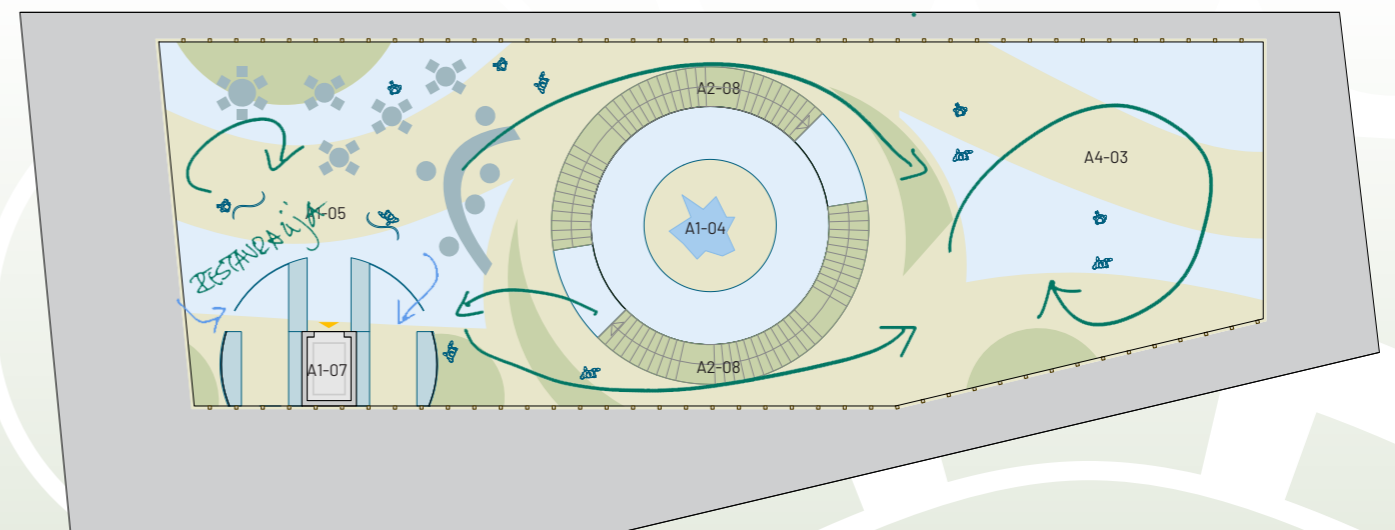
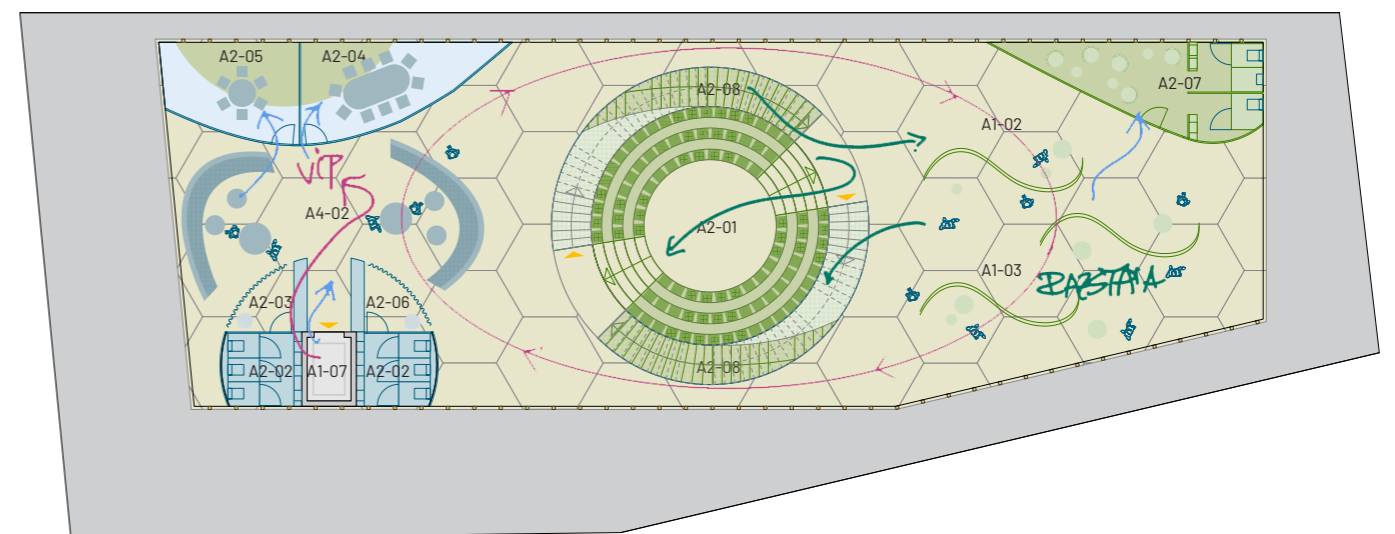
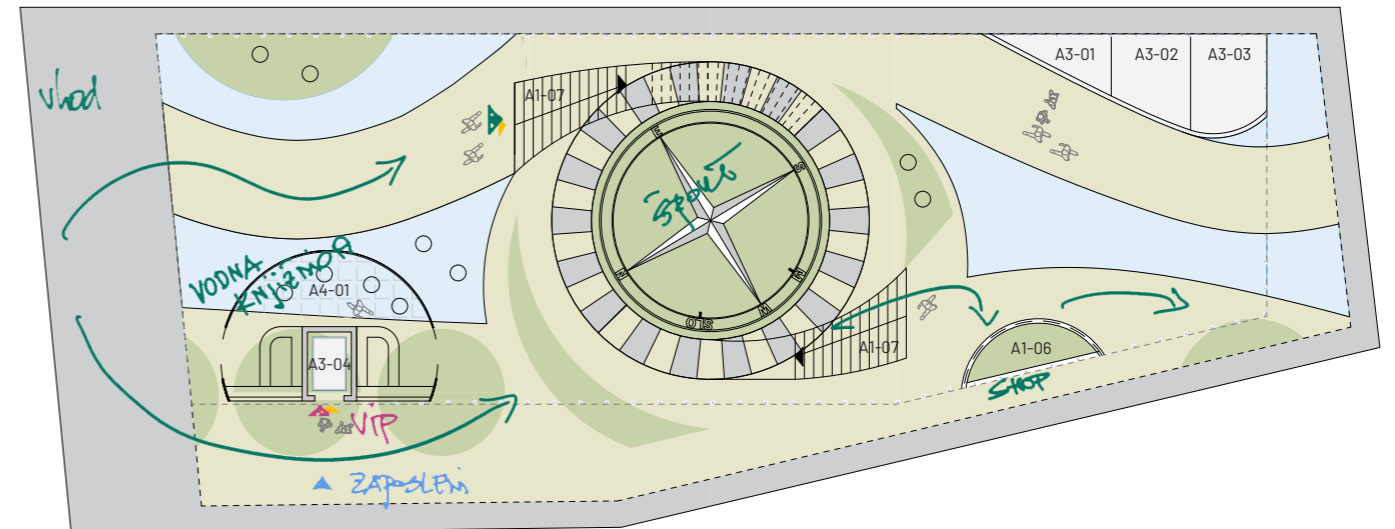
1. NADSTROPJE

- | | |
|-------|-----------------------------|
| A2-01 | Konferenčna dvorana |
| A2-02 | Snitarije za obiskovalce GA |
| A2-03 | Garederoba |
| A2-04 | Pisarna za zaposlene |
| A2-05 | Pisarna za vodjo |
| A2-06 | Čajna kuhinja |
| A2-07 | Sanitarije za zaposlene |
| A2-08 | Komunikacije |

2. NADSTROPJE

- | | |
|-------|-------------------------------------|
| A1-04 | Razstaveni - znanost in tehnologija |
| A1-05 | Restavracija, bar |
| A2-08 | Komunikacije |
| A4-03 | Prostor |
| A1-07 | Komunikacije |

Sinje modro so površine za fotovoltaike



Design EXPO Slovenia paviljon za Osako 2025 - Trajnostni koncept

Design EXPO Slovenia paviljon za Osako 2025

Trajnostni koncept s pridihom arhitekture SLOVENIJE in močne konotacije z IDENTITETO SLOVENIJE.

Povezovanje življenj je sporočilo oblikovanja. Projekt je dvonadstropna stavba. Modularni sistem mora biti zelen in izveden v LESU. Slovenski razstavni paviljon na Japonskem je odlična priložnost za predstavitev edinstvene slovenske kulture in njeno povezovanje z japonsko tradicijo. Glavni poudarek naj bo na ustvarjanju prostora, ki odseva živahno slovensko kulturo in hkrati vključuje elemente japonskega oblikovanja. Tradicionalno slovensko arhitekturo povežemo s sodobnimi japonskimi oblikovalskimi elementi, kot so šoji paravani, tatami in drsna vrata.

Uporaba naravnih, slovenskih materialov je seveda pogoj: kot sta les in kamen (najlepši apnenec **LESNO BRDO**), uporabimo za ustvarjanje vabljivega vzdušja.

V paviljonu je slovenska umetnost, kiparstvo in tradicionalne obrti. Za nadaljnjo povezavo paviljona z japonsko kulturo je namenjem protokolarni del, upravni del, s separeji, ki povezuje gospodarstva. Pomembno bi bilo vključiti interaktivne dejavnosti, ki bi obiskovalcem omogočile, da izvedo več o slovenski kulturi in hkrati izkusijo nekatere njene edinstvene običaje.

V terasem delu so vsi odprti deli izvedeni s solanimi paneli, tako poti, kot površine streh.



PAVILJON KOT CELOTA – zgodba ŠESTKOTNIKOV, našega Lesenega sita, ČEBEL

Paviljon služi celostni promociji Slovenije in predstaviti zgodbe Slovenije – tehnološko napredne zelene države v osrčju Evrope, na križišču pomembnih transportnih poti, svilene ceste in dejansko srca Evrope.

Namenjen je tujim in domačim delegacijam, poslovnim partnerjem, investitorjem in obiskovalcem. Služi izvozu slovenskega znanja in dobrih praks, pri čemer prikazano botruje izjemnemu vtisu na obiskovalce. Osredotočen je na prikaz inovativnih rešitev, ki so plod domačega znanja, ustvarjanja in sodelovanja različnih deležnikov, turističnih biserov Slovenije, naravnih danosti in virov, kulinarike in geostrateške lege Slovenije.

Zunanji del osrednjega predstavitvenega prostora služi kot površina za vizualne predstavitve iz različnih področij: kultura, turizem, kulinarika, posamezni segmenti vplivamo na željeno razpoloženje.

Razstavljanje izdelkov izvira iz časov, ko so se razvile prve tržnice. Trgovci so že takrat na vidna mesta postavili svoje najboljše izdelke, s čemer so poudarili kvalitete svojih izdelkov in posledično ustvarili tudi vtis o sposobnosti prebivalcev ter bogastva mesta.

Slovenski paviljon je prav to – z najboljšimi slovenskimi elementi napolnjen fizični prostor, kjer so na enem mestu prisotni najboljši in najbolj referenčni dosežki države, gospodarstva, znanosti in civilnodružbene sfere. Njegov namen je obiskovalcem ustvariti vtis Slovenije, kot napredne in inovativne družbe, ki povezuje naravo, ljudi in sodobne tehnologije.



Interieri s 3D prikazi

Notranji del osrednjega prostora je zasnovan v razmerju **zlatega reza**, kjer stene predstavljajo ključno video vsebino posameznih aktivacij v showroomu. Z aktivno prezentacijo, ki jo podpremo še z zvočnimi učinki, povečamo zanimanje obiskovalcev. S pomočjo naprav za oddajanje vonja (scent generator), ugodno vplivamo na željeno razpoloženje.

Prostor je ustvarjen kot predstavitevno fizično in virtualno okolje. Poudarili bi občutek vstopanja v Slovenijo skozi virtualni showroom, kjer predstavljamo naravo, razvoj in industrijo, kulturo, turizem ter življenjsko okolje. Z uporabo naprednih tehnologij in komunikacij lahko omogočimo, da celoten showroom spremenimo v Slovenijo.

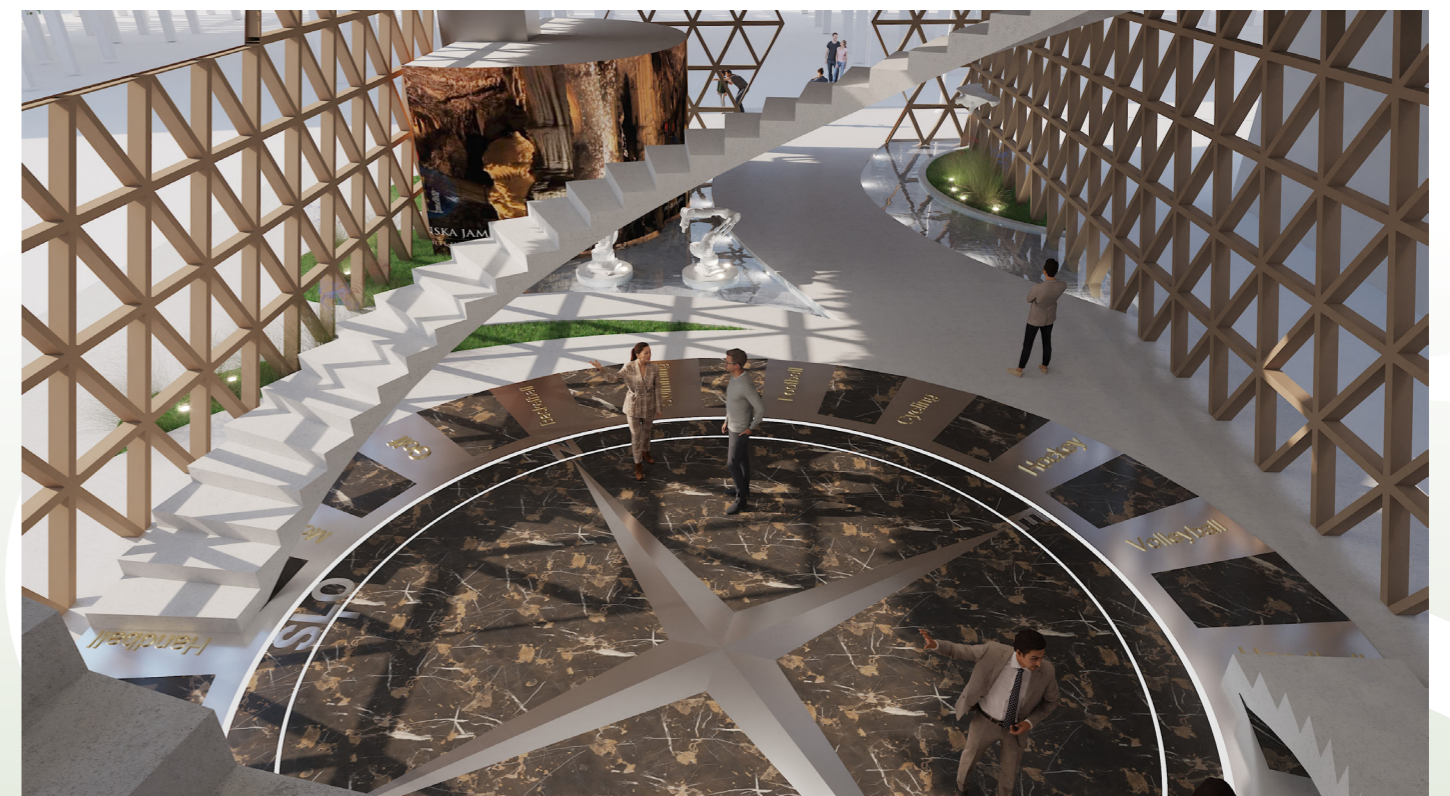
Prostor je del prihodnosti in digitalne transformacije, ki ne samo omogoča temveč katalizira temveč spodbuja. To pretvorbo imenujemo 'pametni prostor' (smart space).

Obiskovalca načrtno usmerimo v »pametni prostor« in mu s tem omogočimo popolno vključitev v dogajanje. Z odpiranjem prostora v komunikacijsko integracijo, uporabnik z aplikacijo na pametnem telefonu doseže osebno izkušnjo.

Uporabljeni so »bluetooth svetilniki«, ki omogočajo interno pozicioniranje uporabnika. Tako je njegova izkušnja:

prilagojena lokaciji, omogočeno bo njegovo vodenje, vplival bo lahko na svoje okolje tam, kjer bo in idrečno povezavo s SLOVENSKIM SATELIMOV v BLASTRU

Notranji del osrednjega prostora je zasnovan v razmerju **zlatega reza**, kjer stene predstavljajo ključno video vsebino posameznih aktivacij v showroomu. Z aktivno prezentacijo, ki jo podpremo še z zvočnimi učinki, povečamo zanimanje obiskovalcev. S pomočjo naprav za oddajanje vonja (scent generator), ugodno vplivamo na željeno razpoloženje.



PAVILJON KOT CELOTA – zgodba ŠESTKOTNIKOV, našega Lesenega sita, ČEBEL

Prostor je del prihodnosti in digitalne transformacije, ki ne samo omogoča temveč katalizira temveč spodbuja. To pretvorbo imenujemo 'pametni prostor' (smart space).

Obiskovalca načrtno usmerimo v »pametni prostor« in mu s tem omogočimo popolno vključitev v dogajanje. Z odpiranjem prostora v komunikacijsko integracijo, uporabnik z aplikacijo na pametnem telefonu doseže osebno izkušnjo.

Uporabljeni so »bluetooth svetilniki«, ki omogočajo interno pozicioniranje uporabnika. Tako je njegova izkušnja:

prilagojena lokaciji, omogočeno bo njegovo vodenje, vplival bo lahko na svoje okolje tam, kjer bo in idretno povezavo s SLOVENSKIM SATELIMOV v BLASTRU.

Obiskovalec, ki si na svoj telefon naložil aplikacijo, lahko preko nje pridobil vse informacije, načrtuje svojo pot, vzpostavi socialne stike in vpliva na svoje okolje. To mu omogoči celotno izkušnjo Slovenije, ki je v popolnosti digitalizirana in prilagojena posameznemu obiskovalcu.

Kombinacijo fizične izkušnje salona in virtualne realnosti ter povezljivosti s Slovenijo dosežemo preko naravnih elementov, kot so voda, zrak, gibanje, zvok in preko čutil ter na prijeten in tehnično dostopen način s tehnološkimi rešitvami in inovacijami slovenskih organizacij.

OPIS SKLADNOSTI S TRAJNOSTJO IN SAMOGRADITELJSTVOM

Trajnostnost je možna le ob spoštovanju in življenju v ravnotežju z okoljem v katerem živimo. Z razumevanjem zapletenih in pogosto skritih mrež povezav, ki oblikujejo naš svet, je mogoče razviti nove načine interakcije z našimi habitati, odkriti so lahko novi viri, sistemi in procesi, ki bi nam pomagali živeti znotraj meja našega okolja.

Tema trajnostnega razvoja odraža našo zavezanost k razumevanju in negovanju vezi, ki povezuje ljudi, rastočo družbo v njenem okolju in k iskanju novih poti, ki vodijo v uspešno prihodnost.

INOVACIJA naše rešitve: v današnjem okolju in danostih (cena materiala, gradnje in rekonstrukcije) je prav posebno pozornost potrebno nameniti MODULARNOSTI in poziciji elementov, ki predstavljajo slovenski paviljon.

Zasnova paviljona ustreza zahtevam:

- požarne varnosti in varne uporabne objekta
 - velikosti in dimenzioniranja paviljona: od meja razstavnega prostora je na vseh straneh odmaknjen za 1m ali več, od glavne vhodne fasade (krozne poti) pa 5 m ali več, paviljon ne presega višine 12 m in elementa »POVEZANI V SRCU«, ki je do višine 17 m
- Optimizirana je poraba vode (perlatorji, shranjevanje VODE...), energije, odpadkov se preko črpalk in pametnih instalacij zbirajo ali vračajo v sistem, vse površine so dostopne invalidom.

V parterju poskrbimo, da se pripelje invalide do vseh otokov doživetja, kulinarike, »vodnega bara«, trgovine s spominki. V nadstropja pa se popeljejo z dvigalom. Zasnova omogoča zaščito pred vremenskimi vplivi. Tudi na zunanjih površinah poskrbimo, da je druženje in ogled primeren, naravno ohlajen, zasnova omogoča pretočnost obiskovalcev ter njihovo kroženje po razstavnih površinah – CIKLIČNA POT. Imamo več vstopnih točk v parterju in kontrolirano gibanje obiskovalcev, predvsem z namenom, da se lahko v miru srečajo z našo kulturo, gastronomijo, umetnostjo. Zahtevni se umaknejo v prostor doživetja, tretji, naši VIP gostje pa uživajo v Jedru oz Uravnem delu druženja- slovenskem GOZDU.



Tabela prostorov

TABELA POVRŠIN

Natečaj za slovenski paviljon na EXPO 2025

Šifra natečajnega elaborata

KR520

POVZETEK POVRŠIN

STAVBA

NATEČAJNA NALOGA		ELABORAT	
Programski sklop	m ²	m ²	
Neto tlorisna površina paviljona*		974,0	
Ocenjena bruto tlorisna površina*		1.090,0	
Površina strehe		542,0	
	m ³	m ³	
Bruto prostornina stavbe*		2.439,0	

Razmerje NTP : BTP / 0,893577982

*Bruto in neto tlorisna površina se računata po standardu SIST ISO 9836 Standardi za lastnosti stavb - Definicija in računanje indikatorjev površine in prostornine.

URBANISTIČNI FAKTORJI

NATEČAJNA NALOGA		ELABORAT	
Programski sklop			
Faktor zazidanosti FZ	70,0%	61,0%	
Zazidana površina za FZ*	622,0 m ²	542,0 m ²	

Površina parcele 888,86 m²

*Način izmere zazidane površine določa japonska zakonodaja in se razlikuje od načina izmere, ki ga uporabljamo pri nas. Določbe so navedene v 2. točki 2. člena Order for Enforcement of Building Standards Act (glej poglavje 1.3.6 Pregled pomembnih dokumentov in zakonodaje).

ZAZIDANA POVRŠINA:

- se meri po osi zunanjega zidu objekta ali po osi stebra
- če so napušči, balkoni, ipd. iz ravnine zunanjega zidu izmaknjeni za manj kot 1 m (od osi zunanjega zidu), se njihova tlorisna projekcija ne upošteva v zazidano površino
- če so napušči, balkoni, ipd. iz ravnine zunanjega zidu izmaknjeni za več kot 1 m (od osi zunanjega zidu), se njihova tlorisna projekcija upošteva v zazidano površino, vendar le do točke, ki je 1 m odmaknjena od najbolj skrajne točke tlorisne projekcije izmaknjenege dela.

TABELA POVRŠIN

Natečaj za slovenski paviljon na EXPO 2025

OCENA INVESTICIJE

STAVBA

Oceno investicije se vpiše po sklopih glede na ceno/m². Površino vnesejo natečajniki.

kategorija	BTP m ²	€/m ²	Σ €	opombe
(vpišati kategorijo)			0,0	
vsi notranji zaprti prostori (vse etaže)	542,0	2.000,0	1.084.000,0	
(vpišati kategorijo)			0,0	
(vpišati kategorijo)			0,0	
(vpišati kategorijo)			0,0	
Skupaj:	542,0		1.084.000,0 €	

ZUNANJE POVRŠINE

Oceno investicije se vpiše po sklopih glede na ceno/m², npr. tlakovana površina, zelena površina, ipd. Površino vnesejo natečajniki.

kategorija	m ²	€/m ²	Σ €	opombe
zunanje površine	202,9	300,0	60.858,0	zunanja površina
prilifce	686,0	500,0	343.000,0	
terasa	542,0	500,0	271.000,0	
(vpišati kategorijo)			0,0	
(vpišati kategorijo)			0,0	
Skupaj:	1.430,9		674.858,0 €	

EXPO 2025

Σ SL Σ m²
natečajni elaborat 11 1174

A1 RAZSTAVNI PROSTORI

Posebnost: Razstavnih prostorov (šport, kultura, narava in turizem, znanost in tehnologija) naj skupaj zajemajo do 50% tlorisne površine vseh etaž, gastronomski del pa do 30%.

NATEČAJNA NALOGA		NATEČAJNI ELABORAT			opombe
šifra	ime prostora	št	m ²	Σ m ²	
A1-01	Razstavljeni prostor - šport Razstavljeni prostor se nahaja v zunanjem delu paviljona. Razstava ima interaktivne LED zastone, zastone na dotik, povezavo s tehniko na VR.	1	18,0	18,0	
A1-02	Razstavljeni prostor - kultura Taktične in vizualno zanimive točke - zastoni na dotik, projekcije, LED zastoni.	1	83,0	83,0	
A1-03	Razstavljeni prostor - narava in turizem 360° projekcijska soba z multisenzorčno ureditvijo.	1	100,0	100,0	
A1-04	Razstavljeni prostor - znanost in tehnologija Taktične in vizualno zanimive točke - zastoni na dotik, projekcije, LED zastoni.	1	54,0	54,0	
A1-05	Restavracija/bar in kuhinja - gastronomija Naravnost hrane poteka na zastonih na dotik.	1	216,0	216,0	
A1-06	Trgovina Trgovina s slovenskimi produkti in z zastoni na dotik (zastoni na dotik z izdelki so lahko postavljeni že tekom poti po razstavi). Prilagoditi se bodo morali prostori za katerega A3 Servisni prostori. Komercialne dejavnosti lahko zasedajo do 20% skupne neto tlorisne površine razstavnega dela.	1	18,0	18,0	
A1-07	Komunikacije	5	12,0	60,0	

A2 GOSPODARSKA AMBASADA IN UPRAVNI PROSTORI

Posebnost: Prostori so funkcionalno ločeni od razstavnega dela. Vsi spodaj navedeni prostori zajemajo 20% tlorisne površine vseh etaž.

NATEČAJNA NALOGA		NATEČAJNI ELABORAT			opombe
šifra	ime prostora	št	m ²	Σ m ²	
A2-01	Konferenčna dvorana Dvojnega velika za 80-100 ljudi in ločena od prostora obiskovalcev. Oprema naj bo enostavna in omogoča spremembo namembnosti. Nabavljena naj bo tako, da je možna enostavna in hitra dostava hrane v prostor, brez da bi bilo potrebno bistvene spreminjati postavitve prostora od konca dogodka do pričetka. Dvorana naj ima tudi govorniški pul in ustrezno opremljeno z mikrofoni ter po možnosti montažni oder.	1	64,0	64,0	
A2-02	Sanitarje za obiskovalce gospodarske ambasade Sanitarje, ločene po spolu. - 2, 3x wc - M, 1x wc, 2x pisuar	1	20,0	20,0	
A2-03	Garderoba Prostor, kjer lahko gostje druzdovk odložijo stvari.	1	8,0	8,0	
A2-04	Pisarna za zaposlene Odpri prostor s pisarnami za skupinsko delo in sestanke. - delovna mesta do 10 ljudi	1	20,0	20,0	
A2-05	Pisarna za vodjo paviljona Prostor bo namenjen sestankom in uradnim sprejemom, zato mora biti dovolj velika za vsaj 5 ljudi. Opremljena bo z zastavami, z upravnimi kripti in foto temo.	1	18,0	18,0	
A2-06	Čajna kuhinja Prostor opremljen s kavčom za gostje, hladilnikom in kavovarom.	1	8,0	8,0	
A2-07	Sanitarje za zaposlene Sanitarje, ločene po spolu. - 2, 1x wc - M, 1x wc, 1x pisuar	1	25,0	25,0	
A2-08	Komunikacije	2	25,0	50,0	

A3 SERVISNI PROSTORI

Posebnost: /

NATEČAJNA NALOGA		NATEČAJNI ELABORAT			opombe
šifra	ime prostora	št	m ²	Σ m ²	
A3-01	Prostor za odpadke Umakljen od glavnega vhoda, v zaledju paviljona ter z možnostjo dovoza.	1	4,9	4,9	
A3-02	Priročno skladišče Lahko so razvrščena ob programih (trgovina, gospodarska ambasada ipd.)	1	12,0	12,0	
A3-03	Strojnica	1	10,0	10,0	
A3-04	Komunikacije			0,0	

A4 DODATNI PROSTORI

Posebnost: Prostori, za katere natečajniki predložijo, da so potrebni pri zasnovi paviljona.

NATEČAJNA NALOGA		NATEČAJNI ELABORAT			opombe
šifra	ime prostora	št	m ²	Σ m ²	
A4-01	Prostor (izpolni natečajnik) VODNA KUHINJA	1	32,7	32,7	
A4-02	Prostor (izpolni natečajnik) GOSPODARSKA AMBASADA	1	144,0	144,0	
A4-03	Prostor (izpolni natečajnik) ODPRTA TERASA	1	208,0	208,0	
A4-04	Prostor (izpolni natečajnik) Opis prostora			0,0	
A4-05	Prostor (izpolni natečajnik) Opis prostora			0,0	

A4 ZUNANJA UREDITEV

Posebnost: /

NATEČAJNA NALOGA		NATEČAJNI ELABORAT			opombe
šifra	ime prostora	št	m ²	Σ m ²	
A4-01	Tip ureditve (izpolni natečajnik) Opis ureditve			0,0	
A4-02	Tip ureditve (izpolni natečajnik) Opis ureditve			0,0	