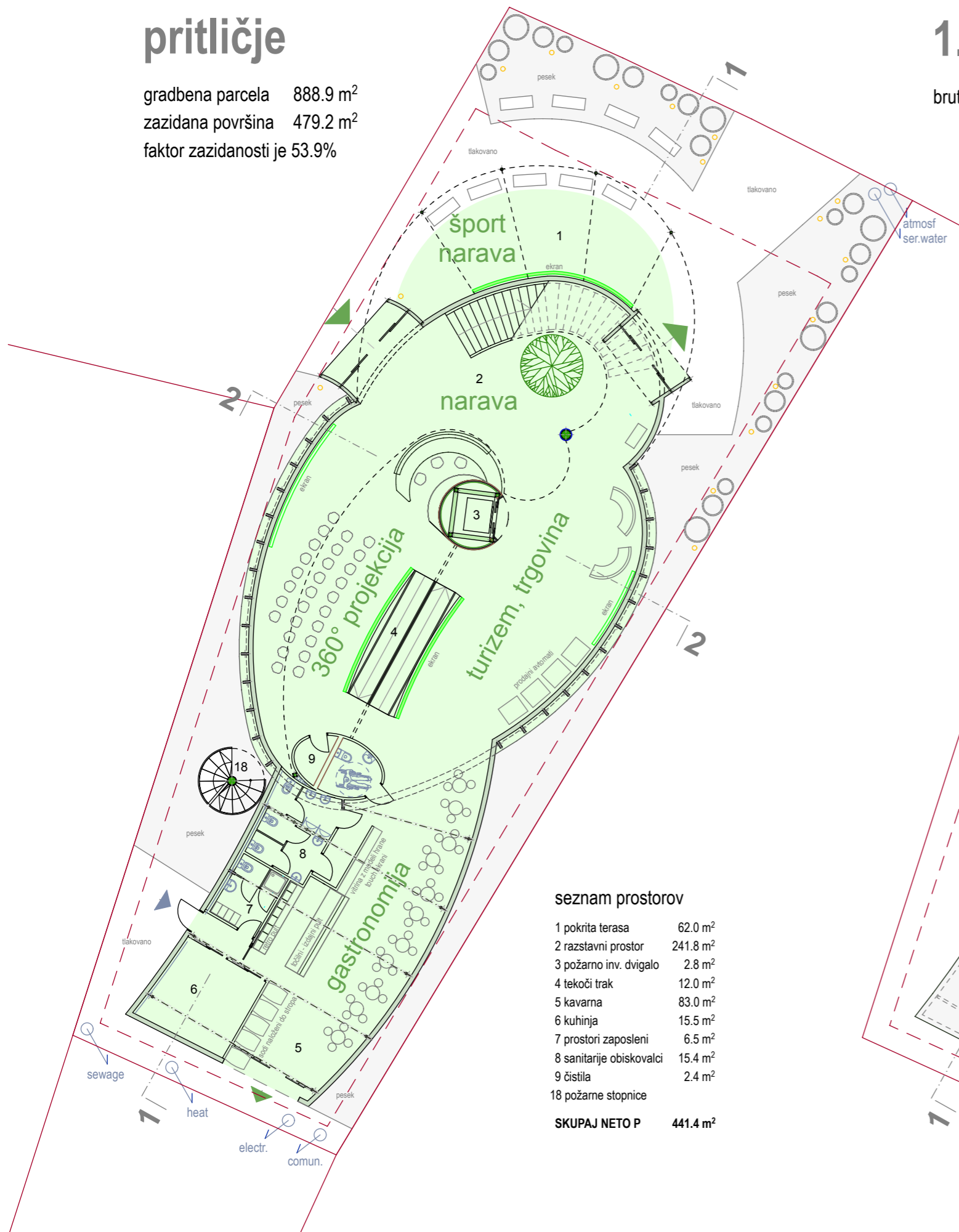






# pritličje

gradbena parcela 888.9 m<sup>2</sup>  
 zazidana površina 479.2 m<sup>2</sup>  
 faktor zazidanosti je 53.9%

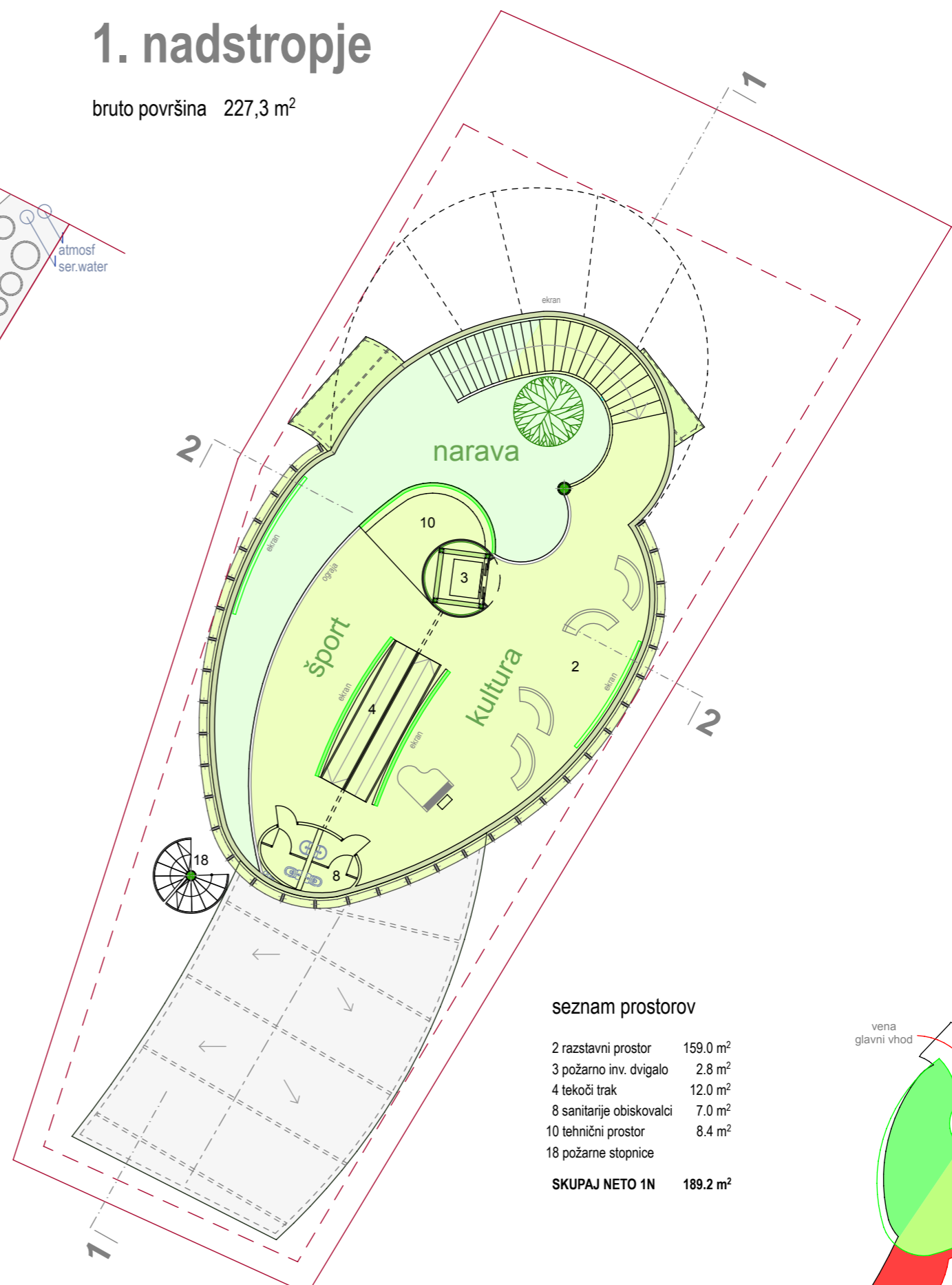


## seznam prostorov

1 pokrita terasa	62.0 m <sup>2</sup>
2 razstavni prostor	241.8 m <sup>2</sup>
3 požarno inv. dvigalo	2.8 m <sup>2</sup>
4 tekoči trak	12.0 m <sup>2</sup>
5 kavarna	83.0 m <sup>2</sup>
6 kuhinja	15.5 m <sup>2</sup>
7 prostori zaposleni	6.5 m <sup>2</sup>
8 sanitarije obiskovalci	15.4 m <sup>2</sup>
9 čistila	2.4 m <sup>2</sup>
18 požarne stopnice	
<b>SKUPAJ NETO P</b>	<b>441.4 m<sup>2</sup></b>

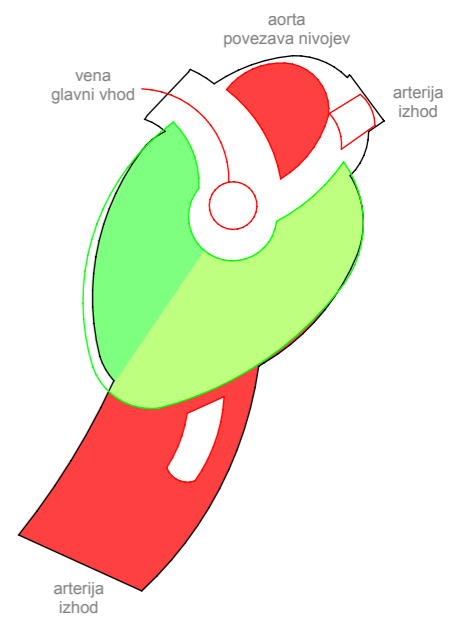
# 1. nadstropje

bruto površina 227,3 m<sup>2</sup>



## seznam prostorov

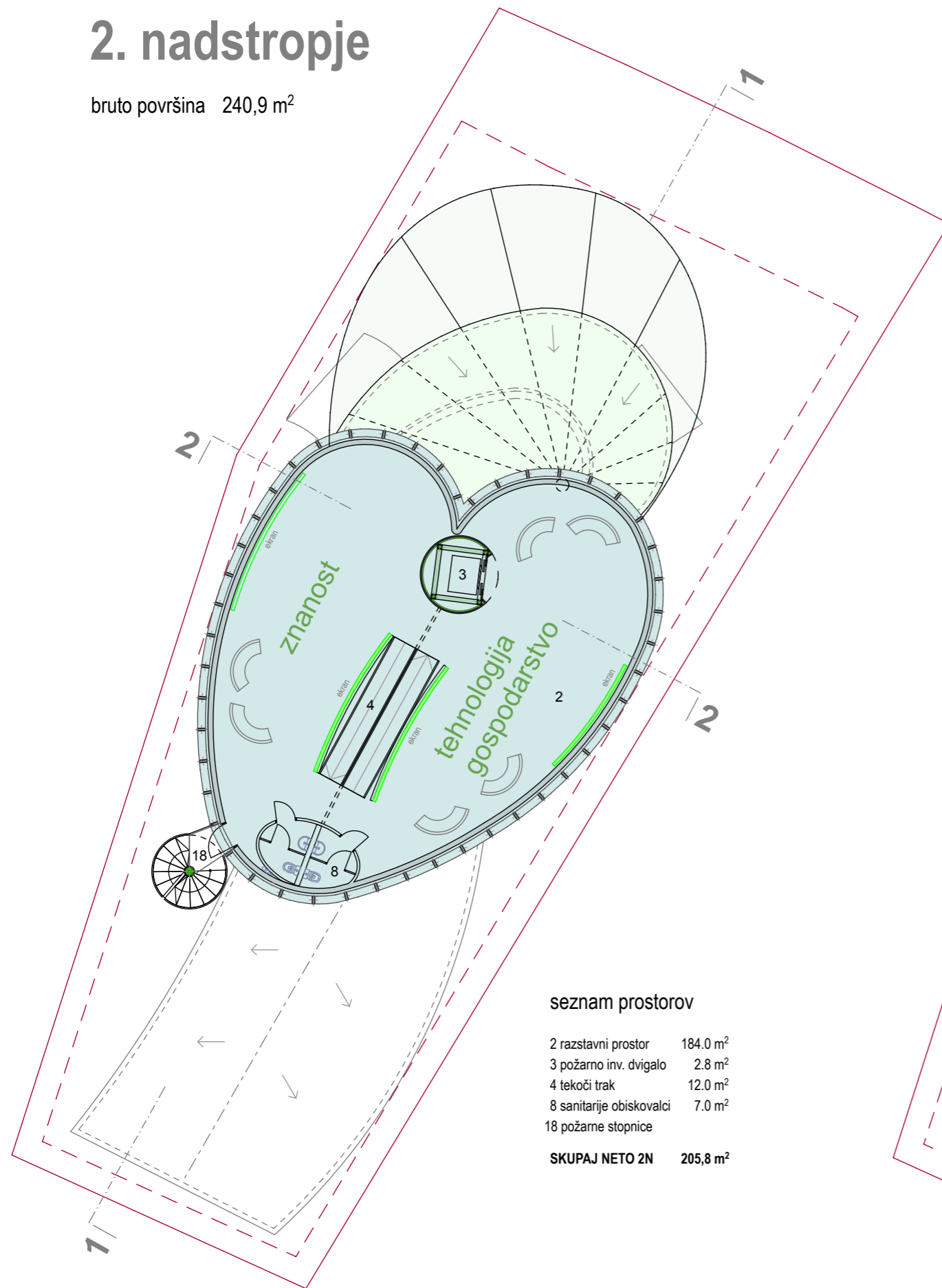
2 razstavni prostor	159.0 m <sup>2</sup>
3 požarno inv. dvigalo	2.8 m <sup>2</sup>
4 tekoči trak	12.0 m <sup>2</sup>
8 sanitarije obiskovalci	7.0 m <sup>2</sup>
10 tehnični prostor	8.4 m <sup>2</sup>
18 požarne stopnice	
<b>SKUPAJ NETO 1N</b>	<b>189.2 m<sup>2</sup></b>





## 2. nadstropje

bruto površina 240,9 m<sup>2</sup>

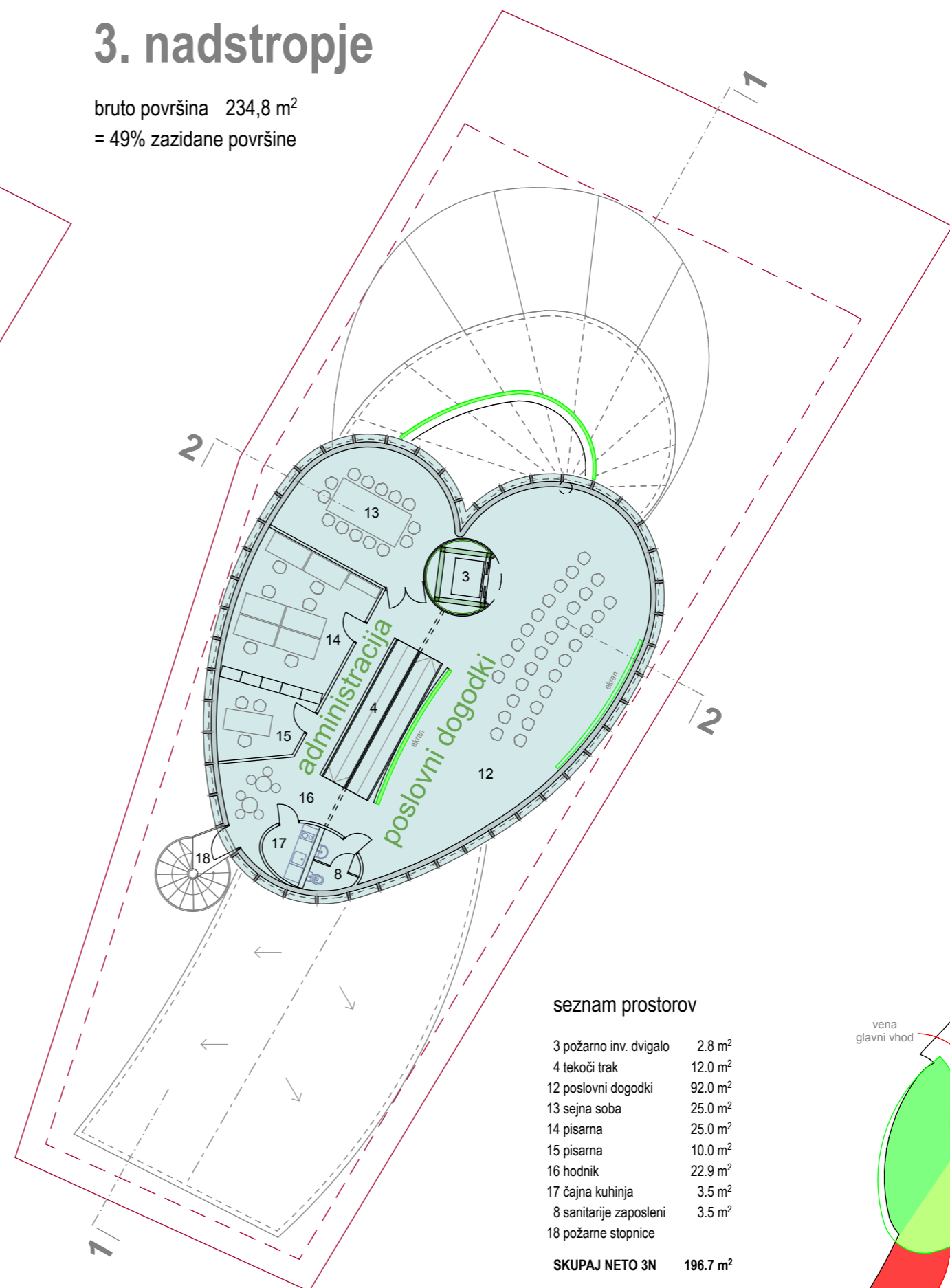


### seznam prostorov

2 razstavni prostor	184.0 m <sup>2</sup>
3 požarno inv. dvigalo	2.8 m <sup>2</sup>
4 tekoči trak	12.0 m <sup>2</sup>
8 sanitarije obiskovalci	7.0 m <sup>2</sup>
18 požarne stopnice	
<b>SKUPAJ NETO 2N</b>	<b>205,8 m<sup>2</sup></b>

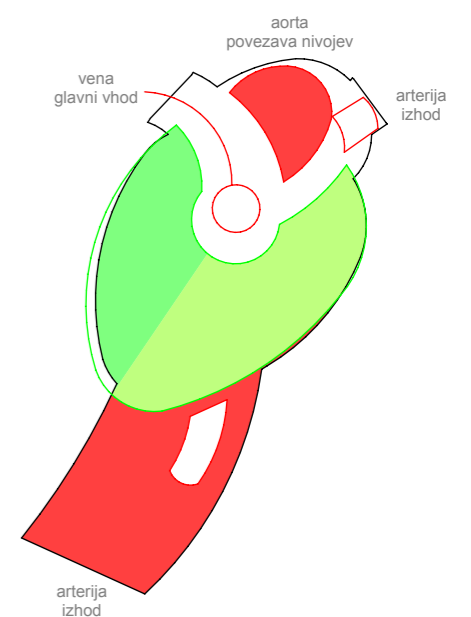
## 3. nadstropje

bruto površina 234,8 m<sup>2</sup>  
= 49% zazidane površine

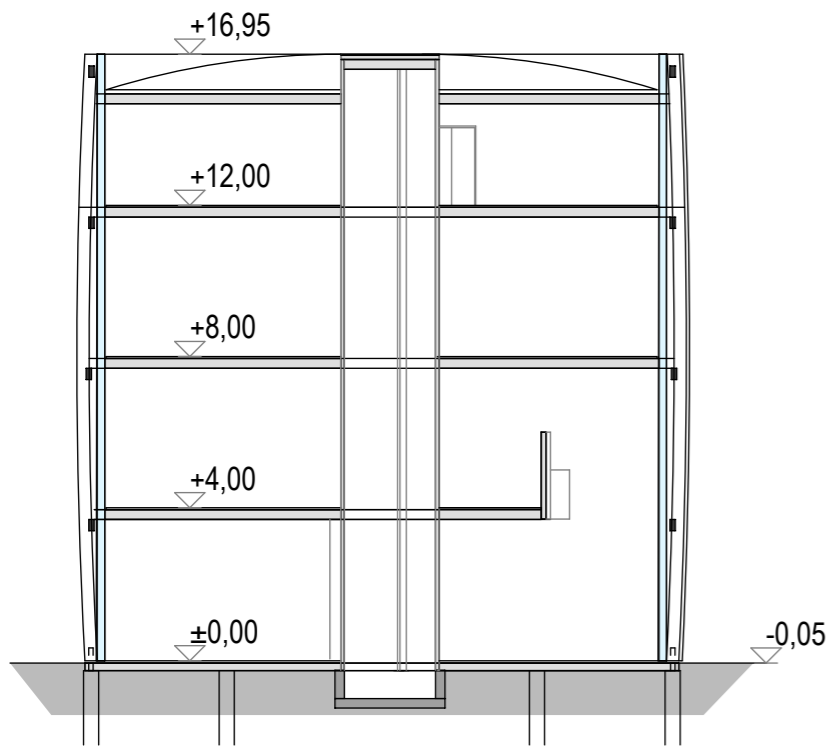


### seznam prostorov

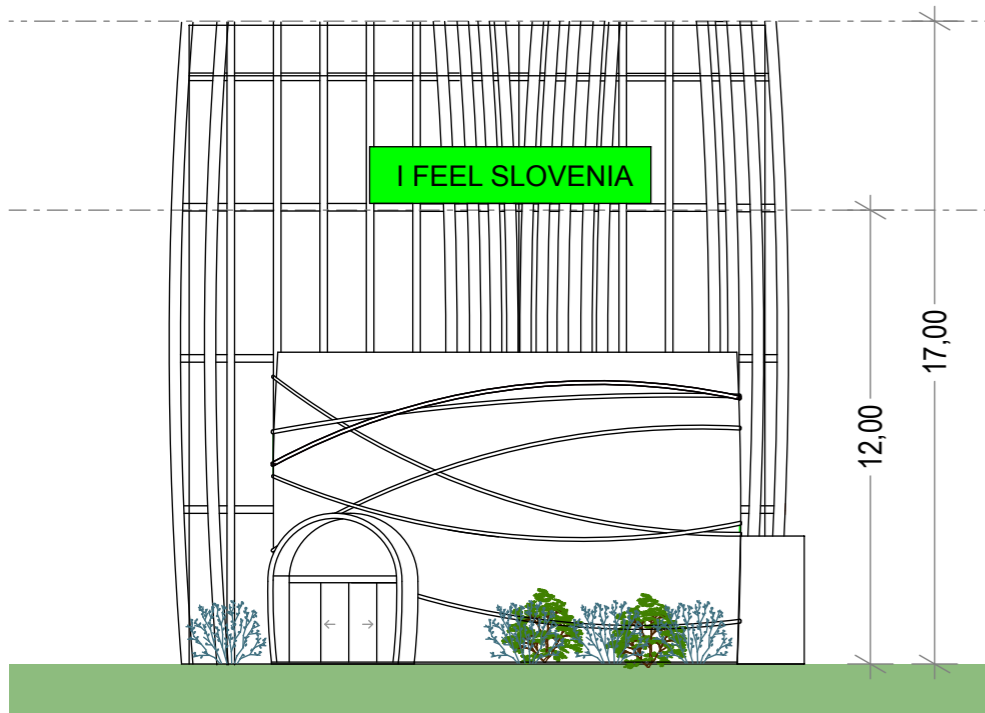
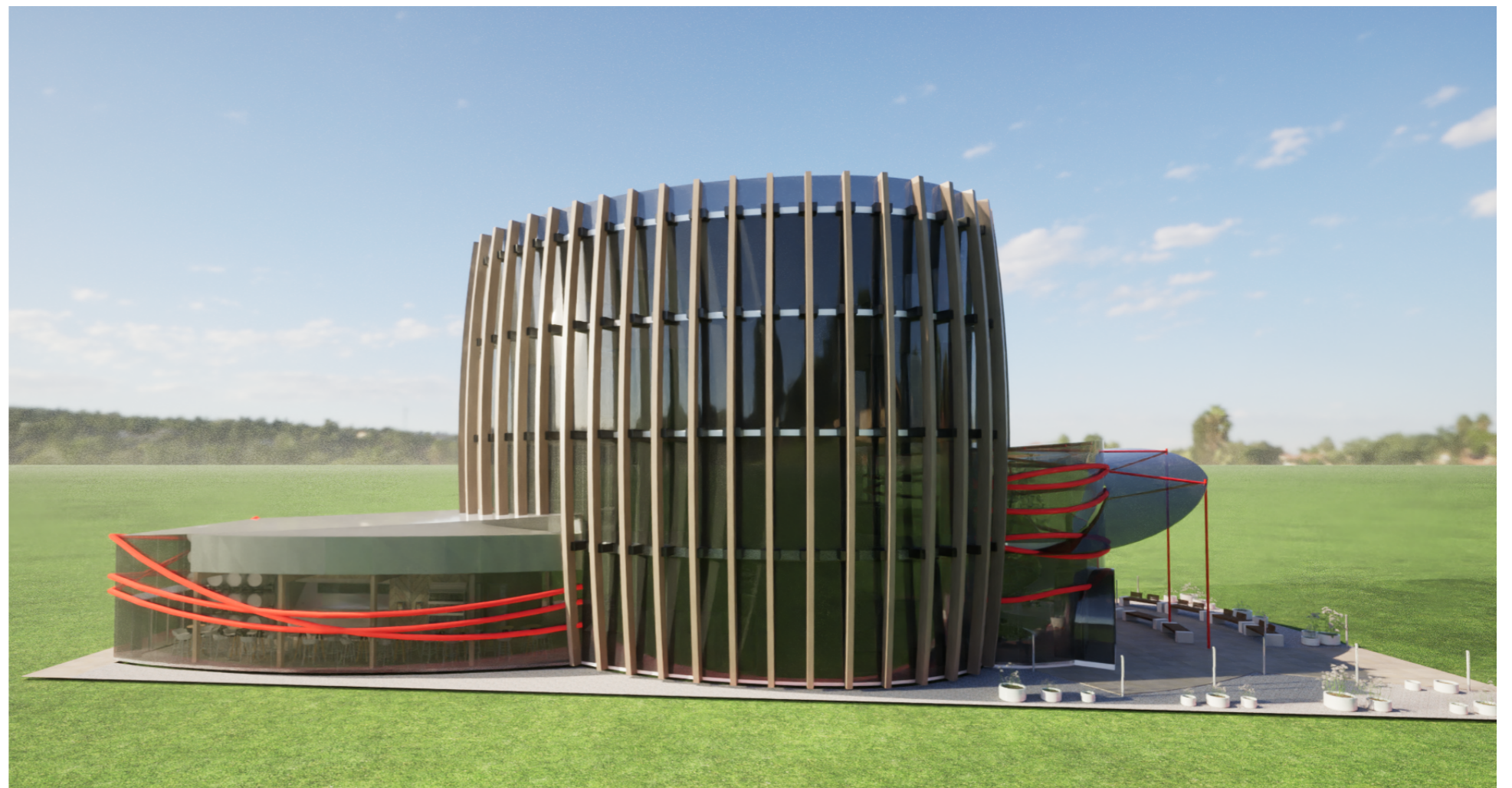
3 požarno inv. dvigalo	2.8 m <sup>2</sup>
4 tekoči trak	12.0 m <sup>2</sup>
12 poslovni dogodki	92.0 m <sup>2</sup>
13 sejna soba	25.0 m <sup>2</sup>
14 pisarna	25.0 m <sup>2</sup>
15 pisarna	10.0 m <sup>2</sup>
16 hodnik	22.9 m <sup>2</sup>
17 čajna kuhinja	3.5 m <sup>2</sup>
8 sanitarije zaposleni	3.5 m <sup>2</sup>
18 požarne stopnice	
<b>SKUPAJ NETO 3N</b>	<b>196.7 m<sup>2</sup></b>





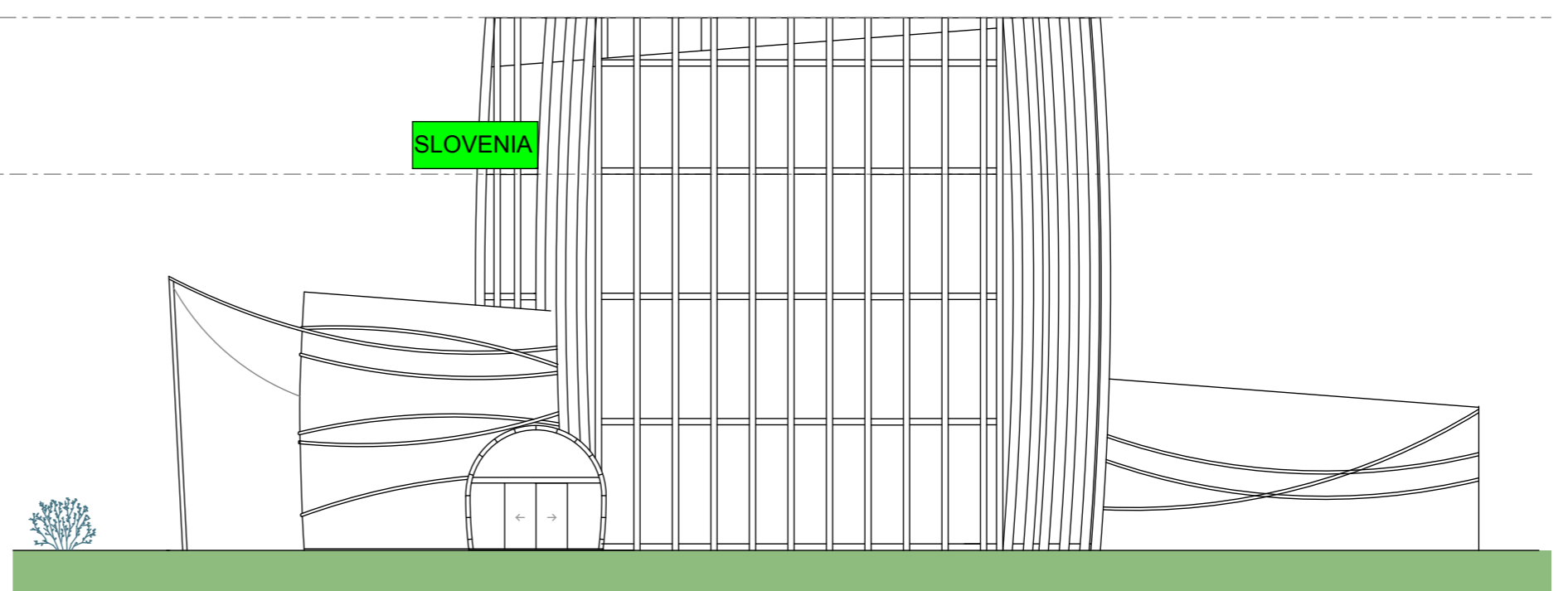


prerez 2 - 2



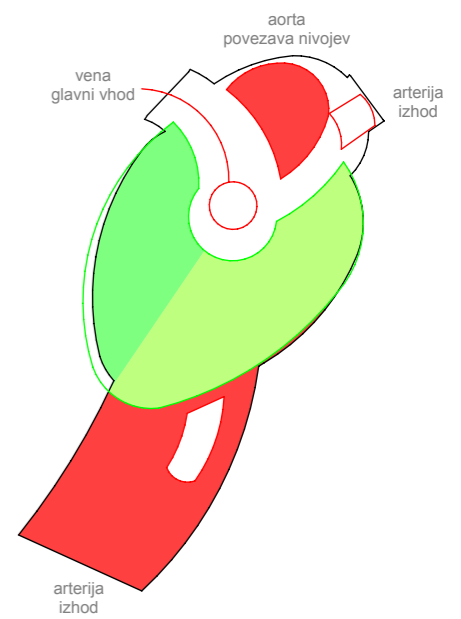
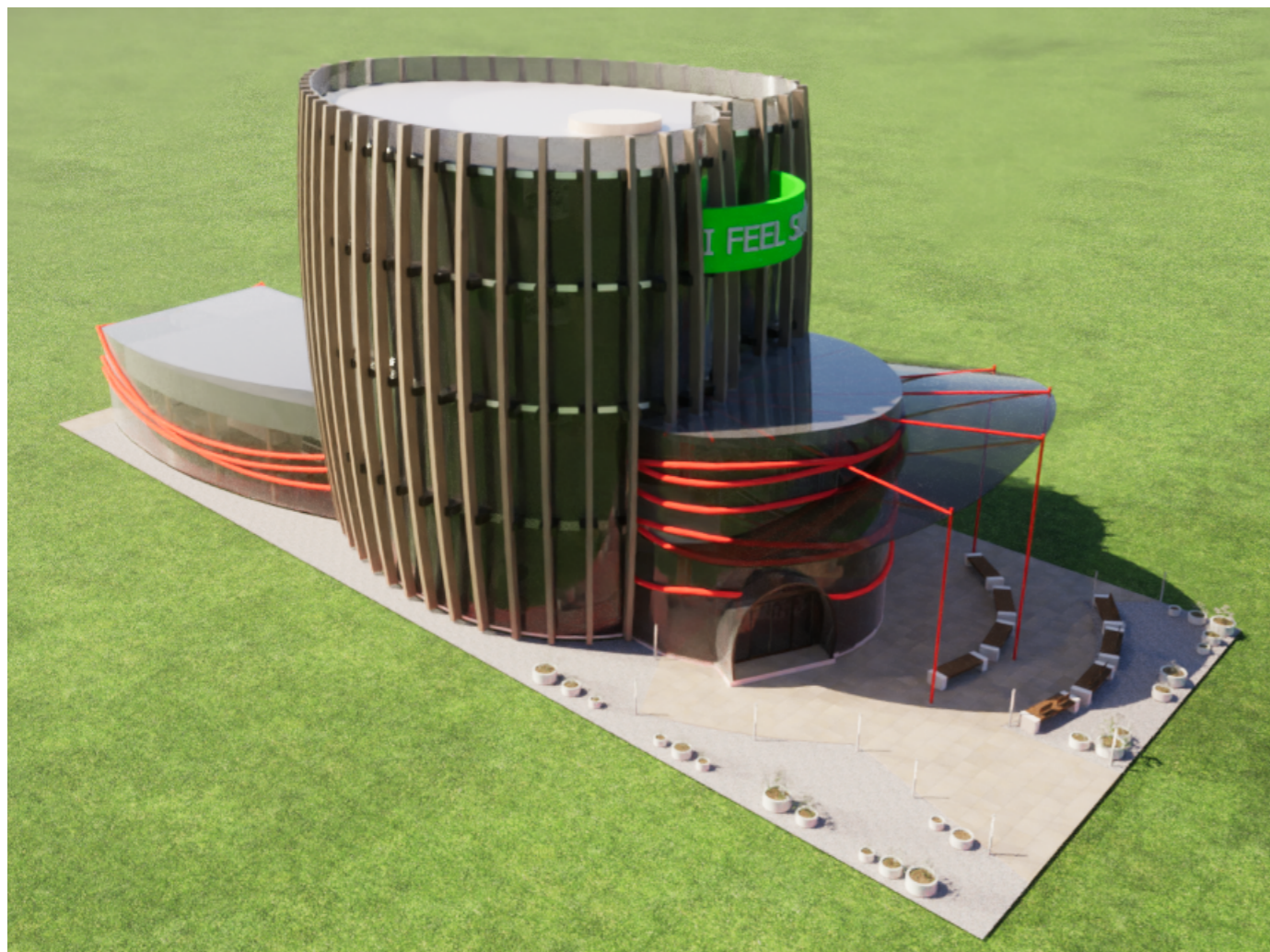
fasada sever

merilo 1 : 200

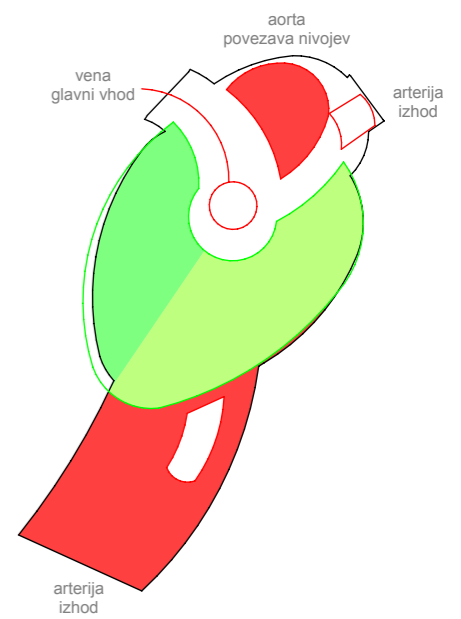
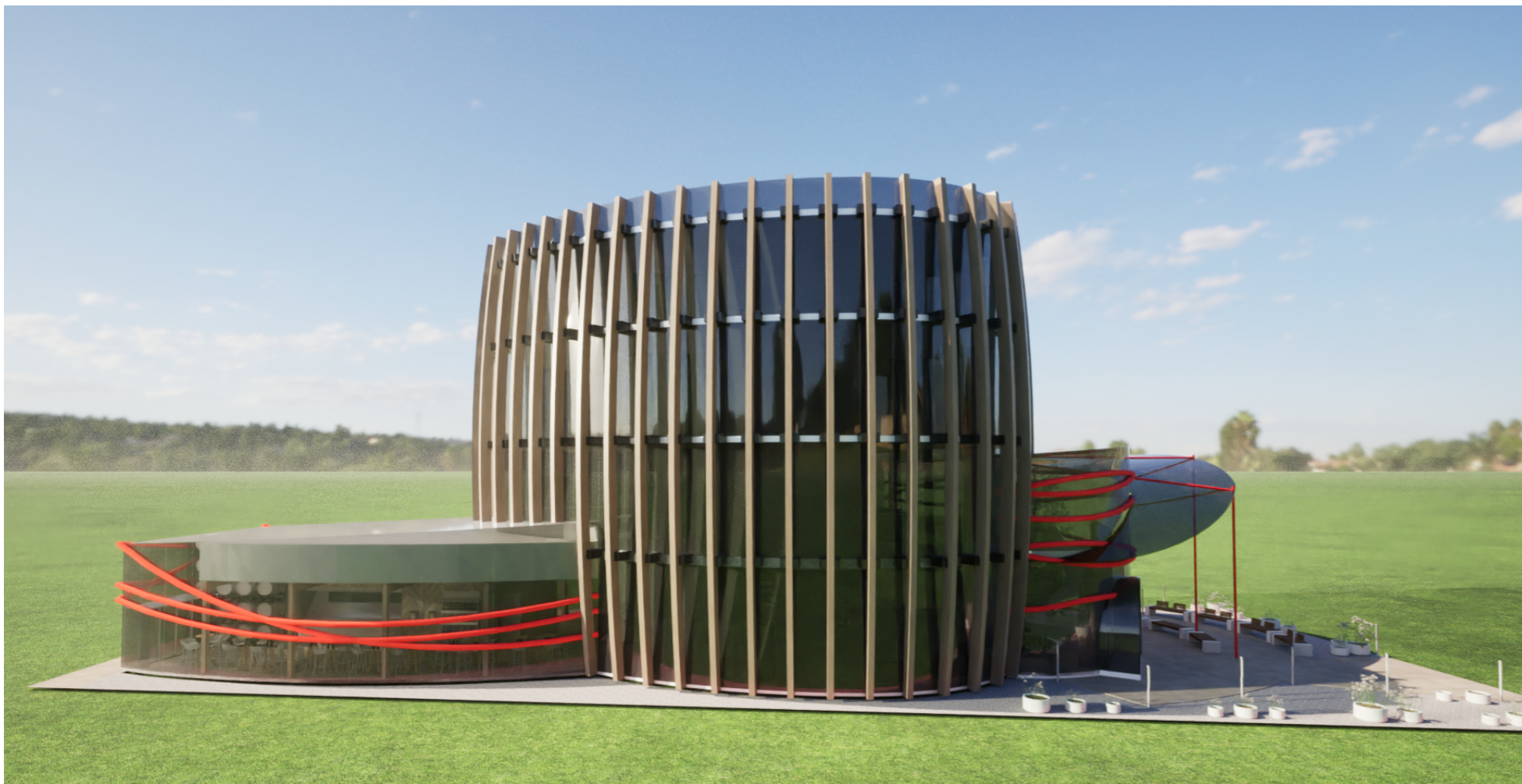


fasada zahod

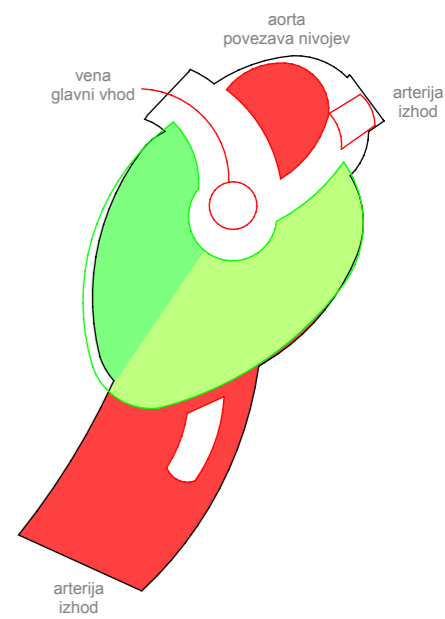
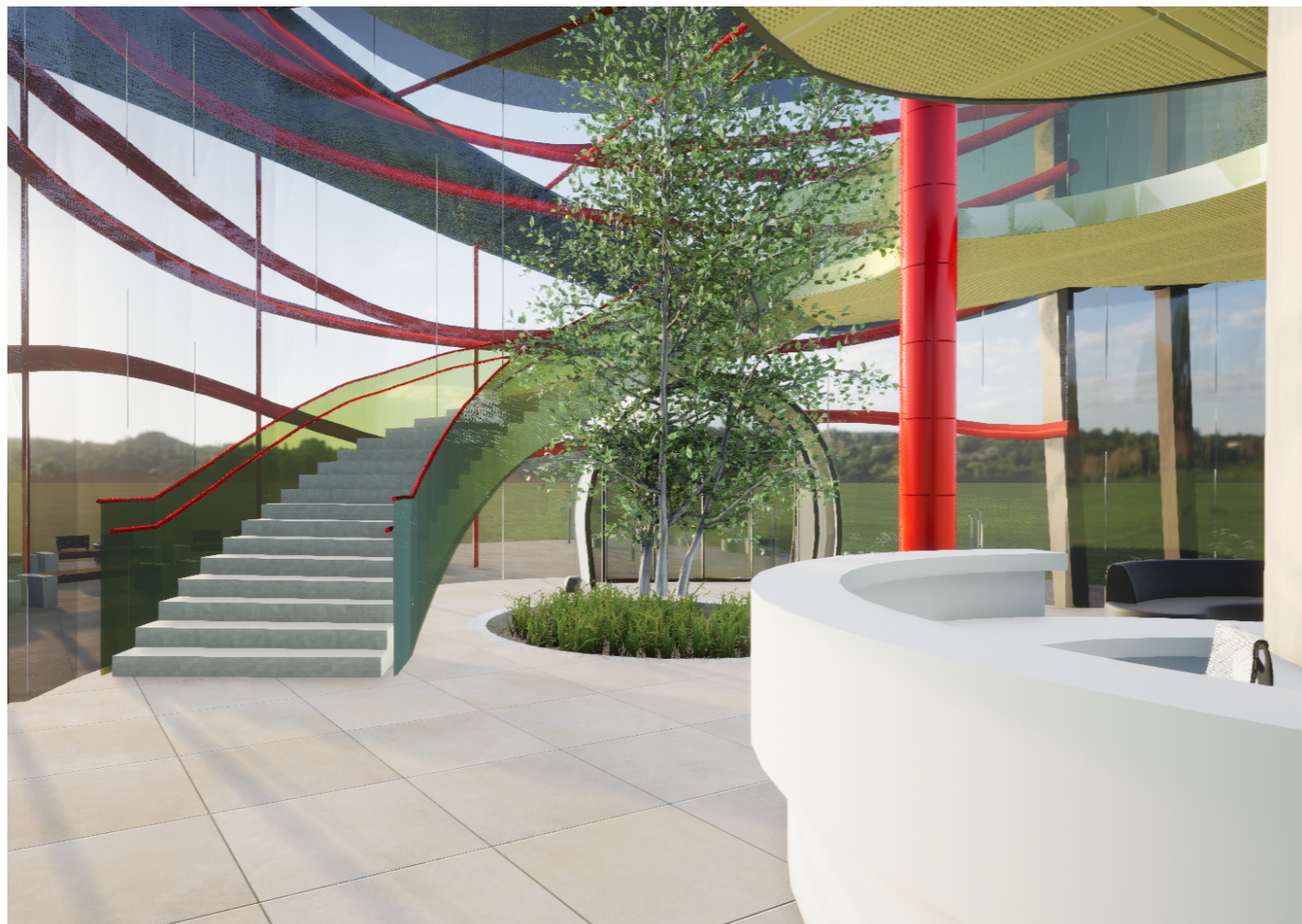




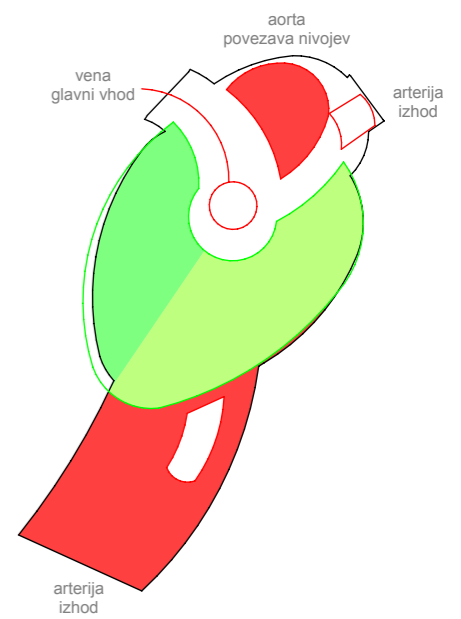














## TEHNIČNO POROČILO

### ZASNOVA

Paviljon je organske oblike, sledi shemi srca, žile so komunikacije, prekata sta razstavna prostora, aorta se iz narave dviga proti nebu - stekleni strehi. Povezave med prekatoma in nivoji so podvojene, stavba je visoka in ne sme biti zastojev. V nosilnem jedru je dvigalo, stopnice so tekoče, da obiskovalec med potjo ogleduje predstavitev Slovenije. Forma srca se zaradi višine (4 etaže) izgubi, ampak slovensko srce ljubi vino in transformacija srca v sod bo privabila žejne obiskovalce 😊

Zunaj: vrt ob aleji je v nasprotju s paviljonom enostaven, ponazorjen s peskom in cvetočo ajdo v betonskih kanalizacijskih ceveh, ob njem pokrita terasa vabi obiskovalca, da si v senci oddahne. Projekcija na zunanjem ekranu in dogajanje, ki ga zasluži za stekleno fasadno opno, obiskovalca privabijo do glavnega vhoda.

Pritličje: skozi veno v levi prekat, s sprejemnim pultom (turizem smo ljudje) in 360° projekcijo, ki prikazuje esenco Slovenije. Na drugi strani je v središču steklene "aorte" drevo, ki raste v Sloveniji in na Japonskem, Slovenija je zeleno srce Evrope zaradi gozdov. Z svetom se povezuje preko neba, zato je streha steklena, zaliva ga dež, ki se po tej strehi steka skozi nosilni jekleni steber do korenin. Obiskovalec gre po aorti v zgornji nivo, ali pa skozi desni prekat v "arterijo" okrepčevalnico. Avtomatizirano naročanje hrane in pijače je olajšano z vitrino z replikami jedi, značilnimi za japonske gostilne. Z južne strani bo dostava v servisne prostore in odvoz odpadkov, iz okrepčevalnice bo pomožni izhod za obiskovalce.

1. nadstropje: kultura na ekranih in v melodiji, s pogledom na naravo iz katere izhajamo v desnem prekatu, v levem prekatu se prikazuje šport, iz galerije se vidi v spodnji nivo.

2. nadstropje: gospodarstvo, znanost in tehnologija, razstavni prostor obdan z ogromni ekranom v poudarjeni obliki srca.

3. nadstropje: prostor za poslovne dogodke v desnem prekatu, v levem sejna soba, pisarne in prostori za zaposlene.

### KONSTRUKCIJA

Konstrukcija: iz lesenih lepljenih nosilcev in stebrov, ojačana z jeklenimi stebri (jedro z dvigalom, podpora steklene strehe aorte, ob tekočih stopnicah) in jeklenimi nosilci (galerija, steklena streha, steklena fasada aorte in okrepčevalnice-arterije). Leseni tebrni osrednjega dela paviljona so na zunanji strani steklene opne, rahlo ukrivljeni. Vsi konstrukcijski elementi so dolgi max. 12 m (ladijski kontejner), pripravljeni za spoje.

### FASADA, STREHA

Fasada: iz 4 slojnih Q-Air steklenih sten, REFLEX, ki so slovenska inovacija.  $U_g = 0,29 \text{ W/m}^2\text{K}$ , med stekli je krypton, senčenje ni potrebno. Posamezni fasadni Q Air elementi bodo široki 120 cm, visoki 280 in 120 cm, stiki z minimalnimi toplotno izolativnimi ALU profili, v vogalih brez profilov.

Streha: Q Air bo uporabljen tudi za stekleno streho, kosi bodo široki max. 240 cm (ladijski kontejner). Streha nad prekatoma in nad arterijo bo v blagem naklonu, lesne izolativne plošče, kritina membrana primerna za postavitve sončnih panelov.

### INTERIER

Notranjost: prosojna lupina med ogromnimi ekranom spreminja interer z barvo svetlobe od zunaj, zato so tla in stene nevtralnih svetlih tonov. Stene in stropovi so oblečeni v akustične panele iz lesne volne. Dramatičnost notranjosti bodo naredili kontrastni poudarki (rdeče žile, drevo). Oprema bo preprosta, zaobljenih oblik, v svetlih toplih tonih.

### TRAJNOST IN ENERGIJSKA UČINKOVITOST

Večina uporabljenih materialov bo naravnih, les, steklo, jeklo, beton, pesek, juta, lesna volna. Fasada iz Q Air 4 slojnih sten ima odlično toplotno izolativnost. Največja izpostavljena steklena površina je na severni strani paviljona. Poskrbjeno bo za dobro naravno prezračevanje z zajemom hladnega zraka pod nadstreškom na severni strani na nivoju pritličja in odvodom toplega zraka na južni strani najvišjega dela objekta.

### RAZGRADLJIVOST, PRENOSLJIVOST

Vsi elementi bodo montažni, prilagojeni dimenzijam ladijskega kontejnerja, zato bo odpadke minimalen (inštalacijski vodi, temeljenje..) Konstrukcija se v celoti razstavi in se uporabi za reciklažo in ponovno uporabo. Po vzoru šintoistične tradicije (lesene tempelje v Ise vsakih 20 let razstavijo, na sosednjem zemljišču zgradijo nove enake, lesene dele starih stavb pa razpošljejo po vsej Japonski za gradnjo torijev ob templjih) bi lahko iz razstavljenega paviljona v Sloveniji postavili več manjših, tlorisnih dimenzij 8 x 12 m – 24 m, v eni ali dveh etažah, na sejnih in državnih prireditvah.

To omogočajo detajli stikov fasadnih elementov, ki omogočajo enostavno montažo in deomontažo in leseni konstrukcijski elementi, ki so prilagodljivi, ter ravni jekleni nosilci.

Stenske in stropne obloge iz lesne volne se demontira in ponovno uporabi.

Talne obloge – porcelain gres plošče bi polagali montažno – na BUZON podkonstrukcijo, zato je možna demontaža in ponovna uporaba.

Ukrivljene nosilce in ostalo jeklo, ki ni primerno za ponovno uporabo, pomenijo zaslužek za odpadno jeklo.

