

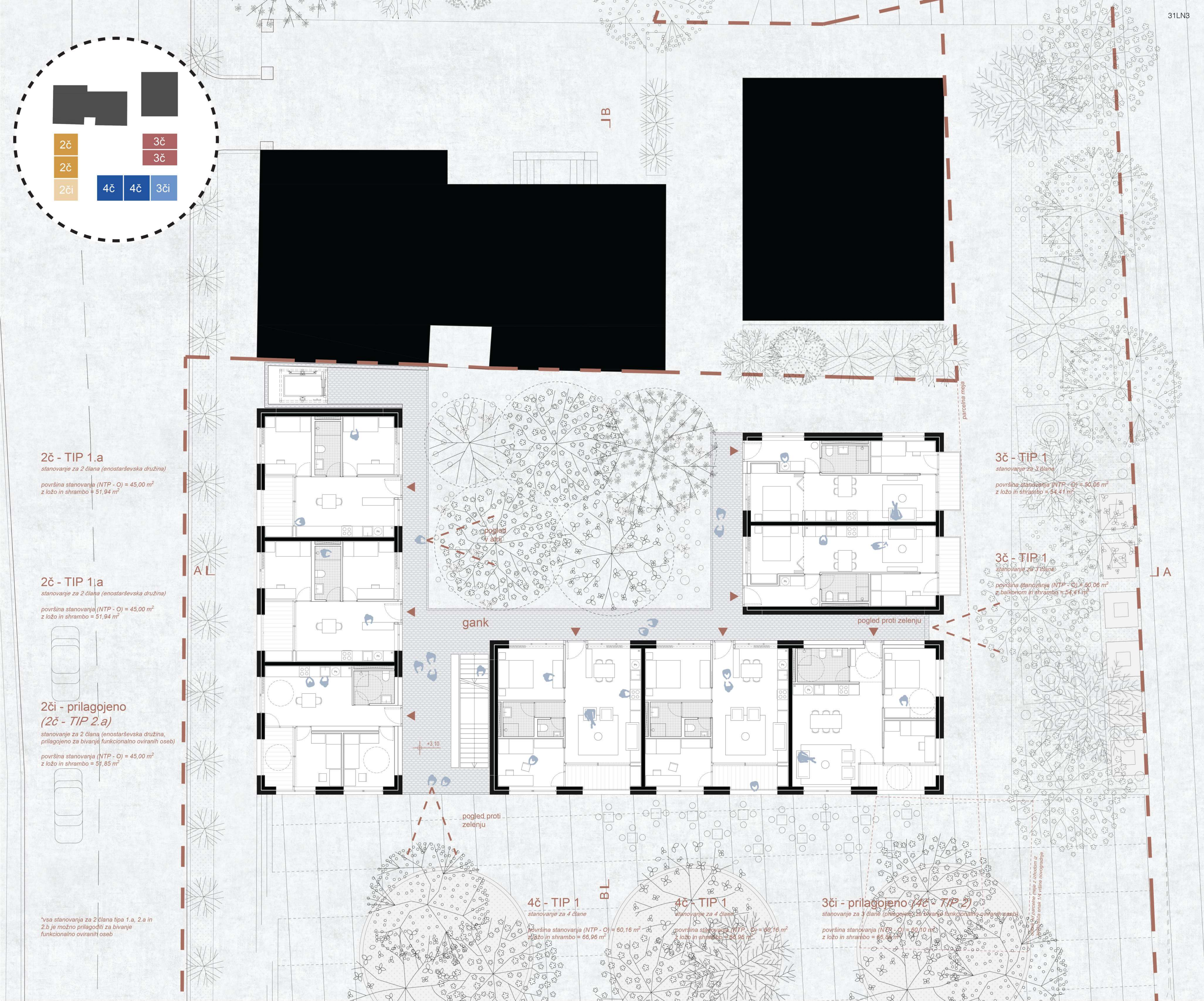
## VEČSTANOVANJSKA STAVBA RESLJEVA

Kot odgovor na zastavljene iztočnice, širši in ožji prostorski kontekst, se stanovanjski program na lokacijo umešča kot kompozicija treh stavbnih volumnov. V središču kompozicije volumni oklepajo atrij, ki v notranje prostore stavb, tudi obstoječih, vnaša svežino zelenja. Volumni se odzivajo na robne pogoje lokacije. Kompozicija na strani Resljeve sledi ulični liniji, se proti jugu poravnava z linijo objekta na Kotnikovi 35 in na vzhodu povzema gabarite še neizgrajenega objekta. Obstoječi objekti skupaj z novimi volumni vzpostavljajo zaključeno celoto, ki v svoji notranjosti odpira nov atrij za mesto in prebivalce stanovanj.

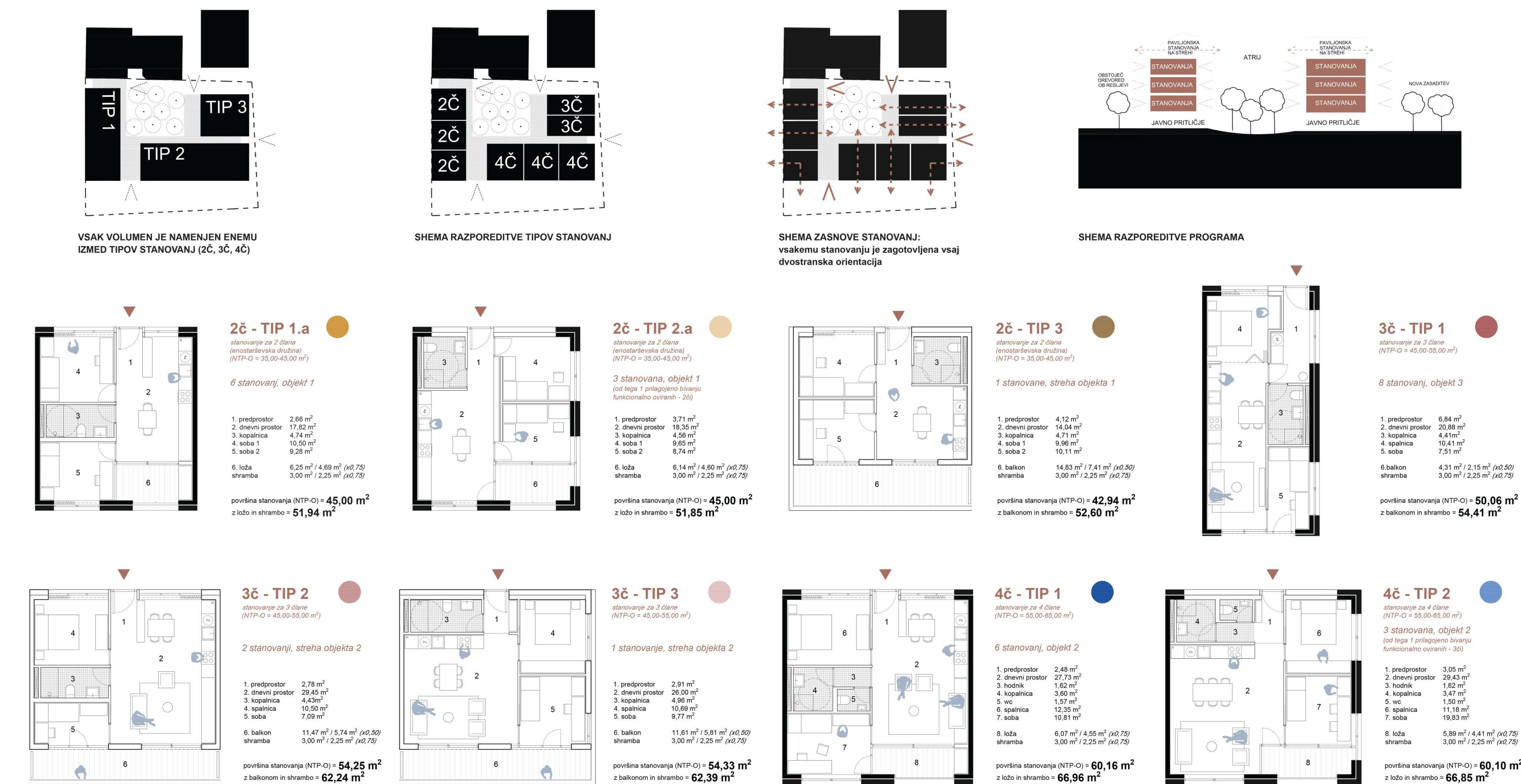
Zunanji hodniki, umeščeni v miren ambient zelenega atrija, povezujejo stanovanja in funkcionirajo kot skupni prostori za druženje, srečevanje in igro otrok. Odprte komunikacije omogočajo dvostransko orientacijo stanovanj in prečno prezračevanje. Atrij, kot osrednji element predstavlja nov zelen, odprt prostor, ki vsem petim volumnom, ki tvorijo novo, zaključeno celoto predstavlja novo bivalno kvaliteto.







TLORIS STANOVANJSKE ETAŽE, 1. NADSTROPJE, M 1:200



KATALOG STANOVANJ, M 1:100

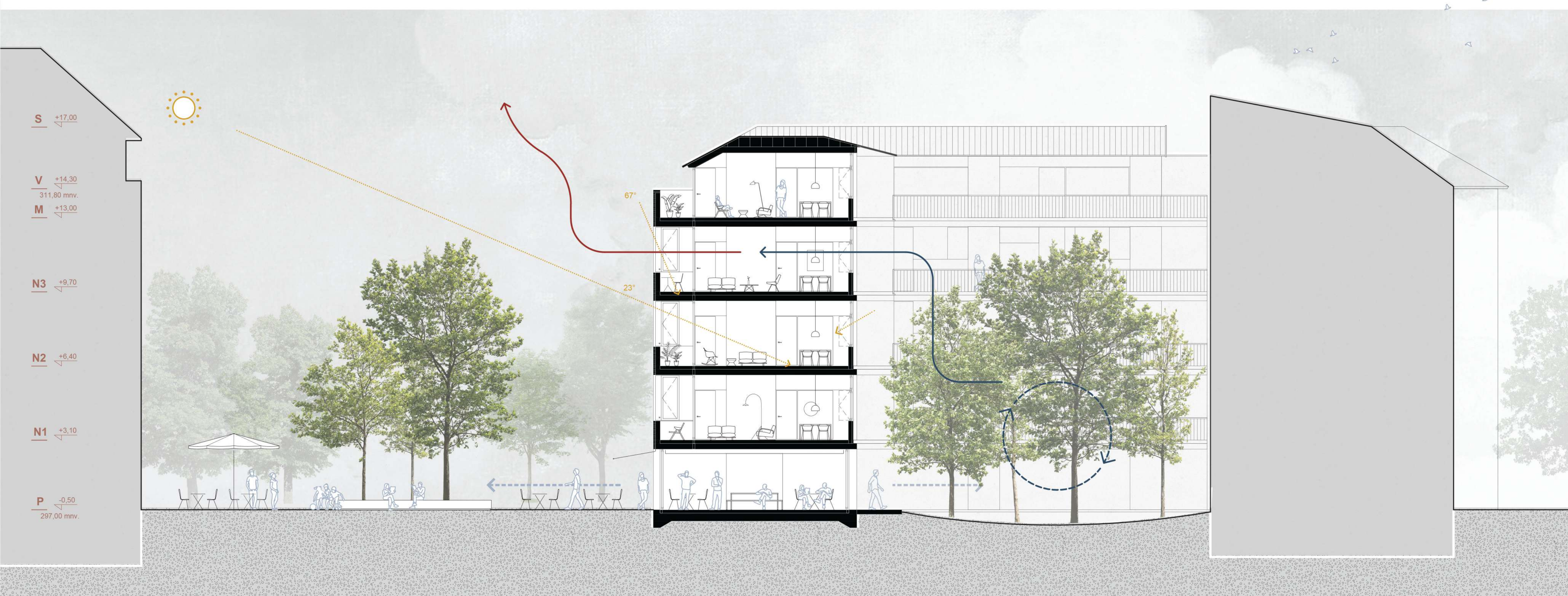








PREREZ AA, M 1:100



PREREZ BB, M 1:100



JUŽNA FASADA, M 1:100



VZHODNA FASADA, M 1:100