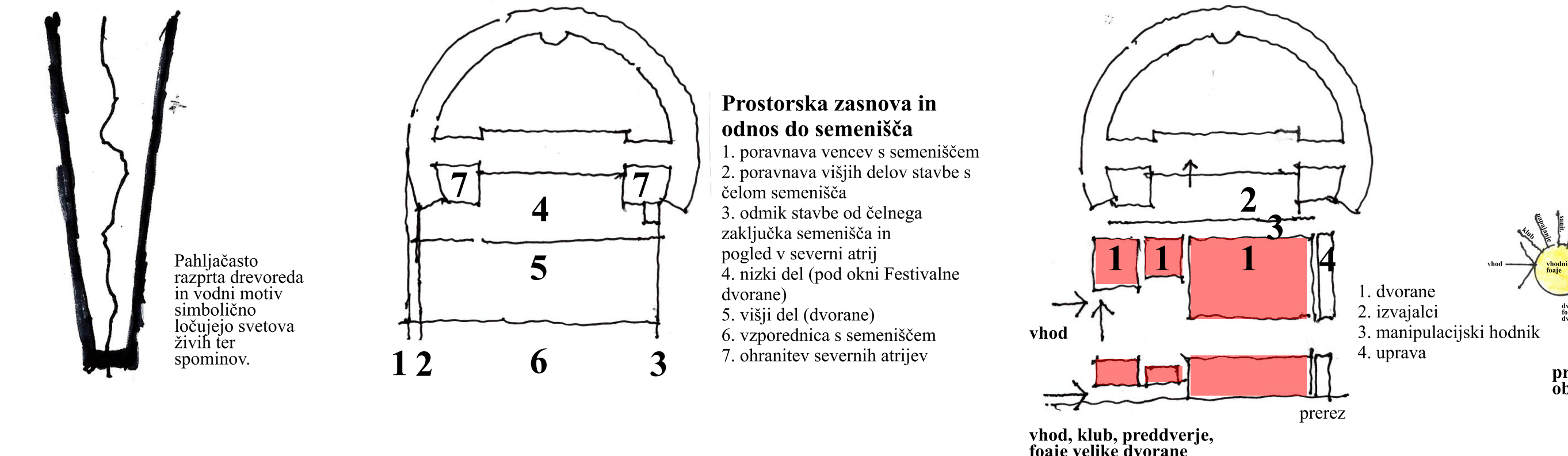
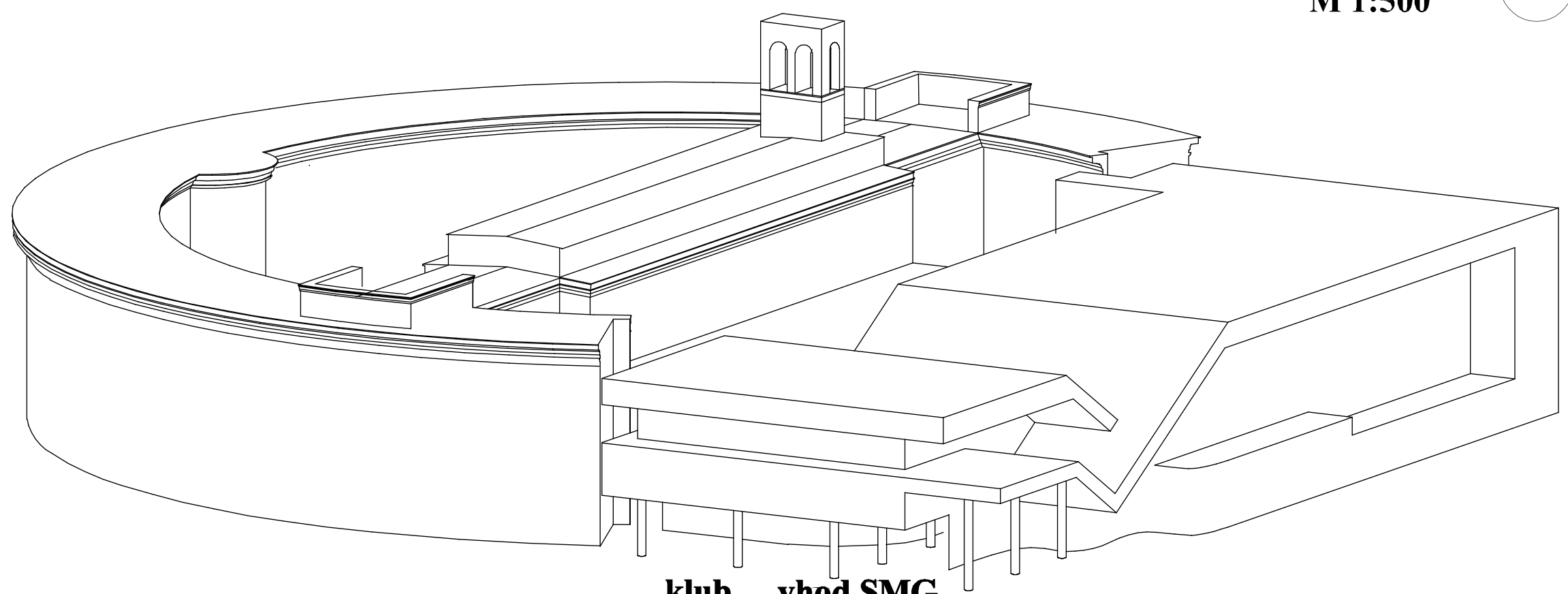
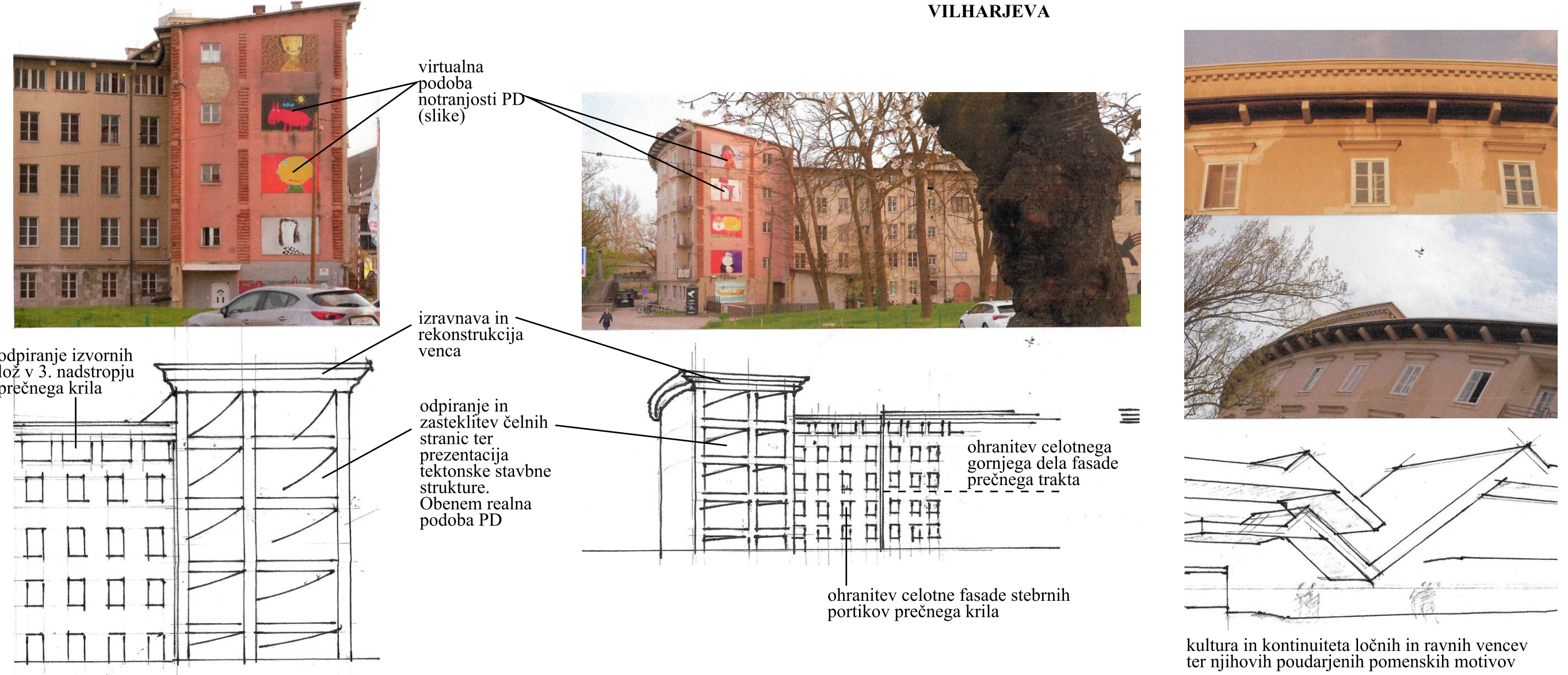
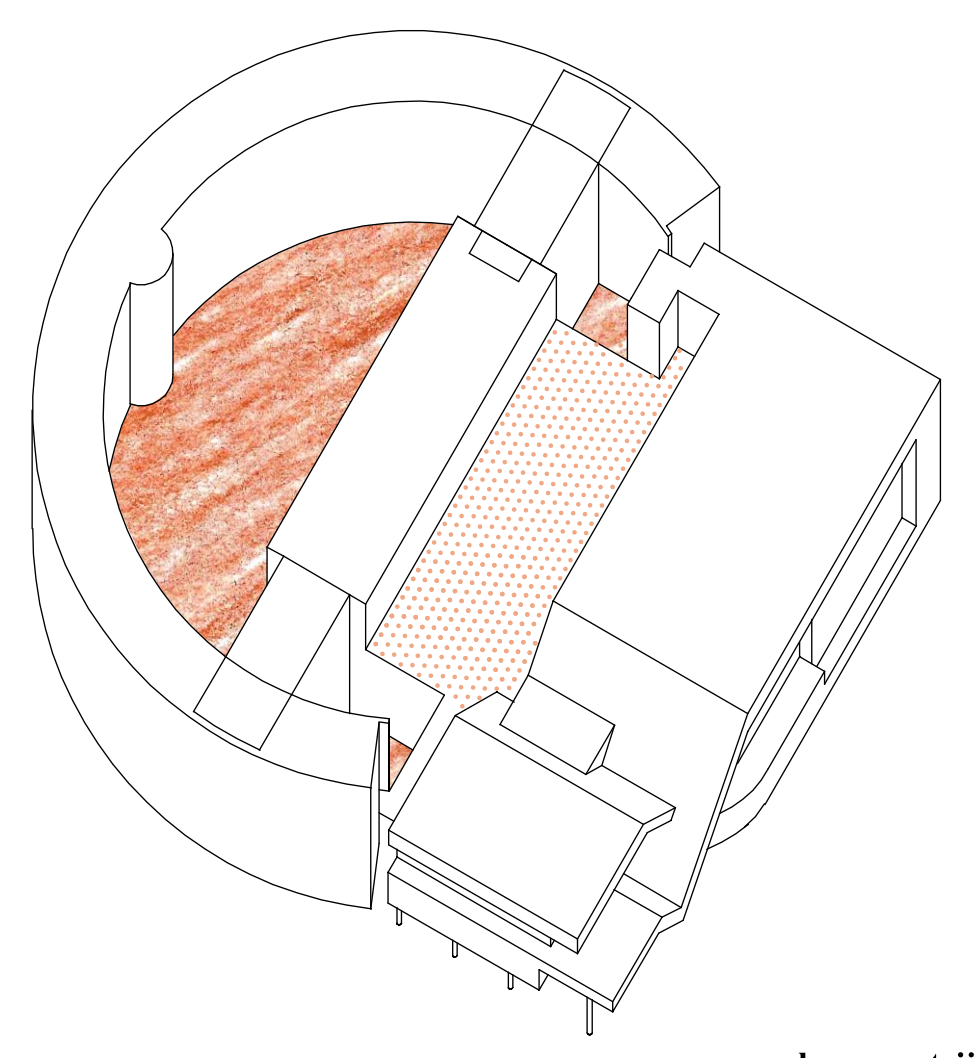
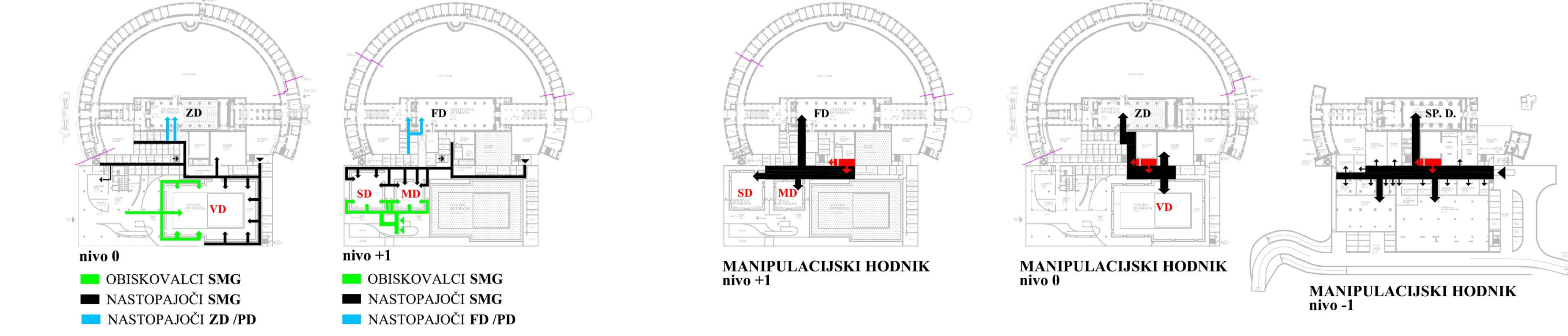
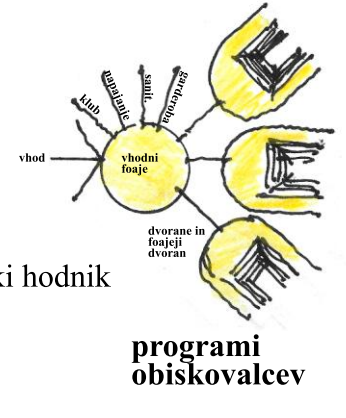


**Trg treh arhitektur**  
 1. pogled na čelni del semešča in na hali A in C GR  
 2. pogled na čelni del semešča in v ohranjeni severni atrij  
 3. pogled na zaključno čelno fasado semešča ter na Miheličevo in Simičevo (et al.) arhitekturo hal A in C

**situacija**  
 M 1:500

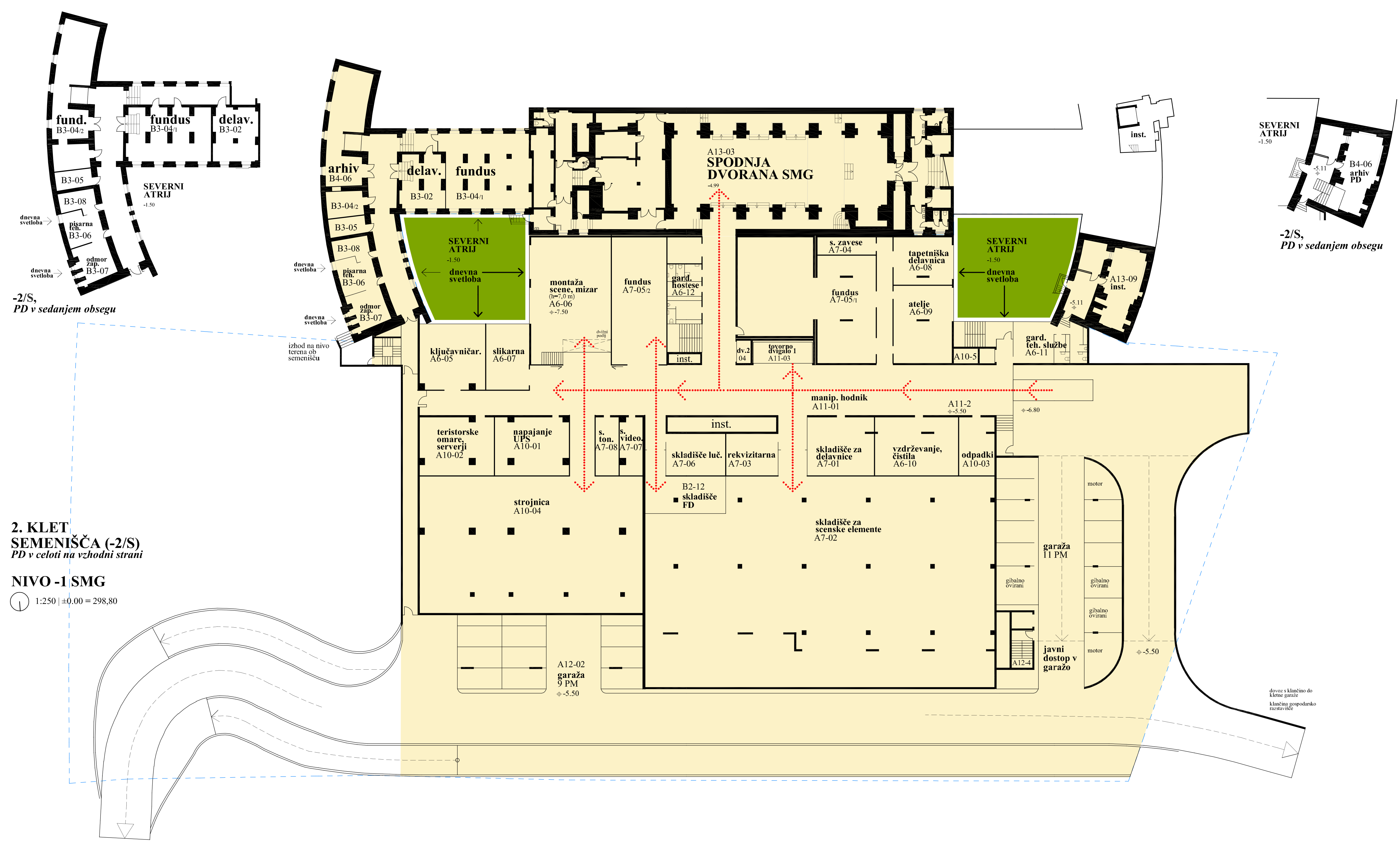
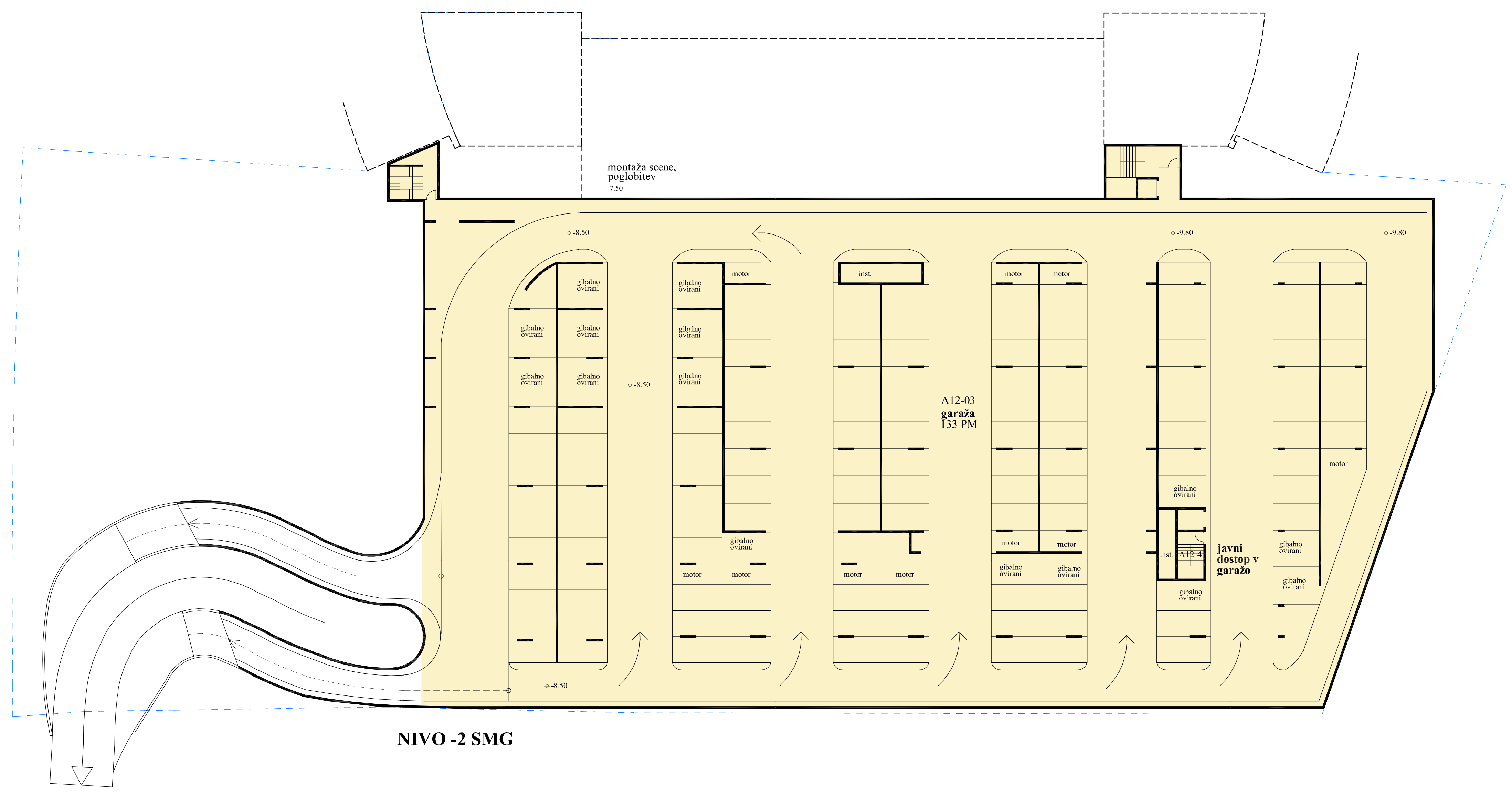


**Prostorska zasnova in odnos do semešča**  
 1. poravnava vencev s semeščem  
 2. poravnava višjih delov stavbe s čelom semešča  
 3. odmik stavbe od čelnega zaključka semešča in pogled v severni atrij  
 4. nizki del (pod okni Festivalne dvorane)  
 5. višji del (dvorane)  
 6. vzporednica s semeščem  
 7. ohranitev severnih atrijev



aksonometrije iz danega očišča



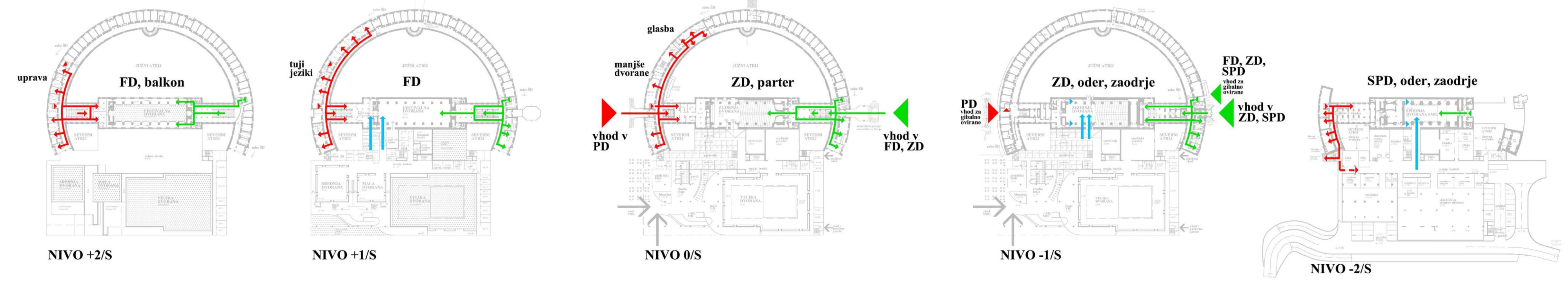


2. KLET SEMENIŠČA (-2/S)  
PD v celoti na vzhodni strani

NIVO -1 SMG  
1:250 ±0,00 = 298,80

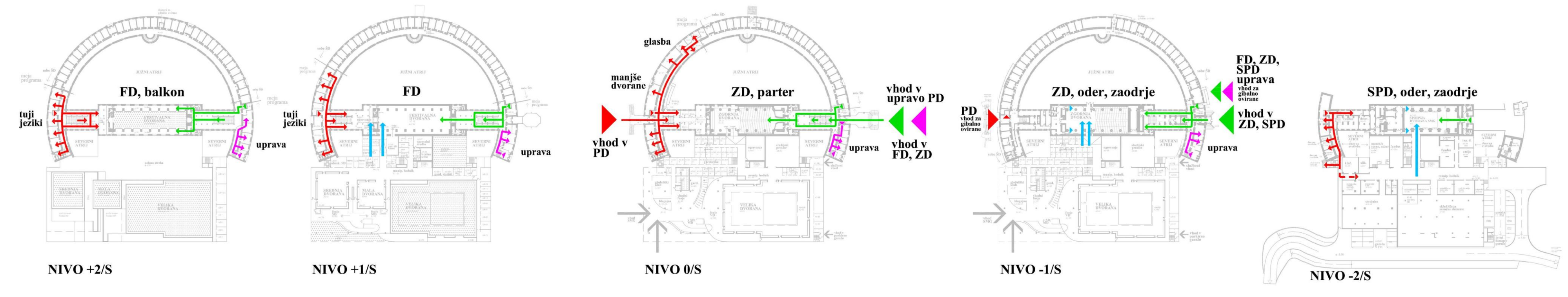
DVORANE V SEMENIŠČU  
OBISKOVALCI  
NASTOPOJCI IN SCENA  
PD NA VZHODNI STRANI  
UČENCI IN ZAPOSLENI

PD in dvorane v semenišču  
POTI  
PD v celoti na vzhodni strani semenišča



DVORANE V SEMENIŠČU  
OBISKOVALCI  
NASTOPOJCI IN SCENA  
PD V SEDANJEM OBSEGU  
UČENCI IN ZAPOSLENI  
UPRAVA

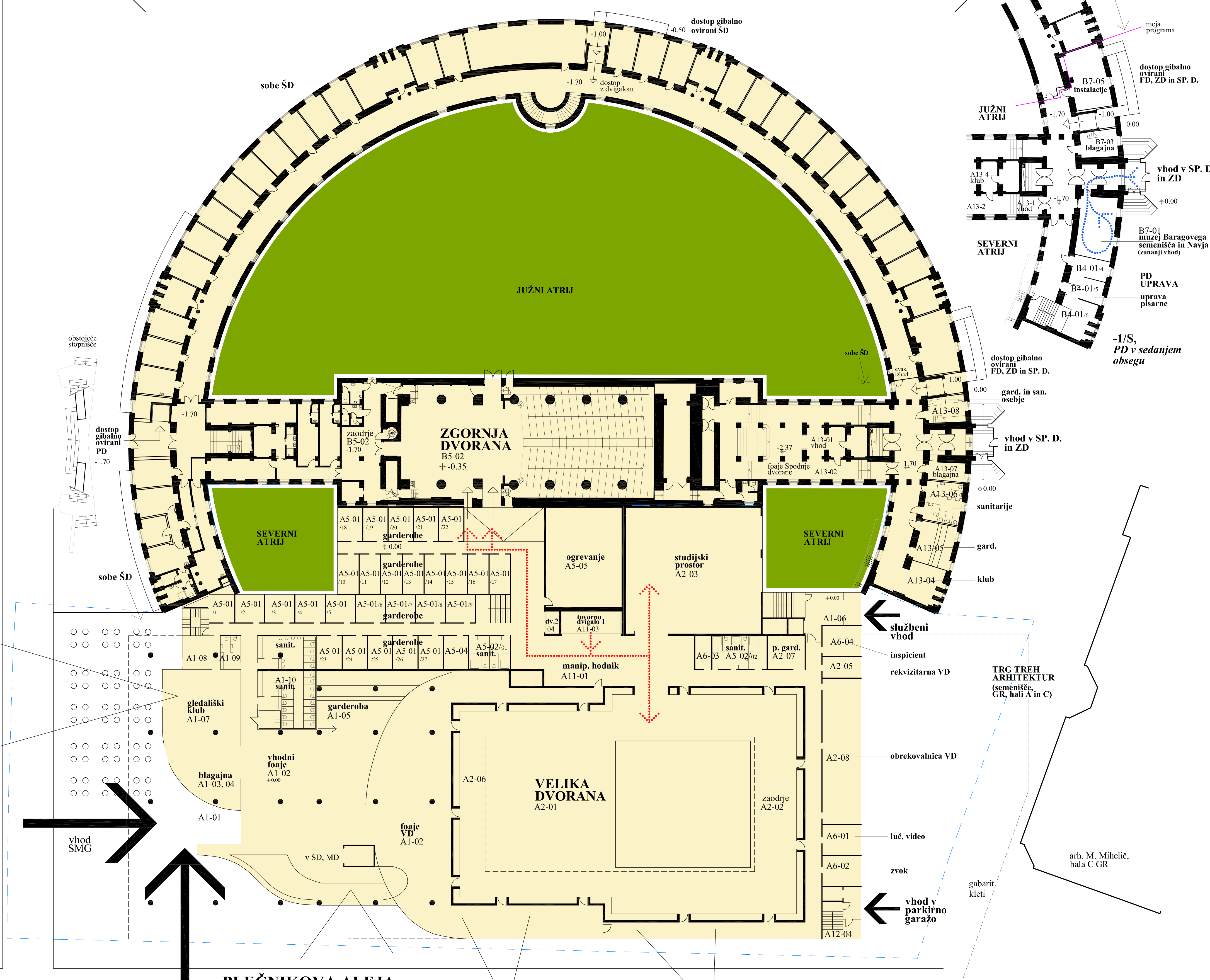
PD in dvorane v semenišču  
POTI  
PD v sedanjem obsegu



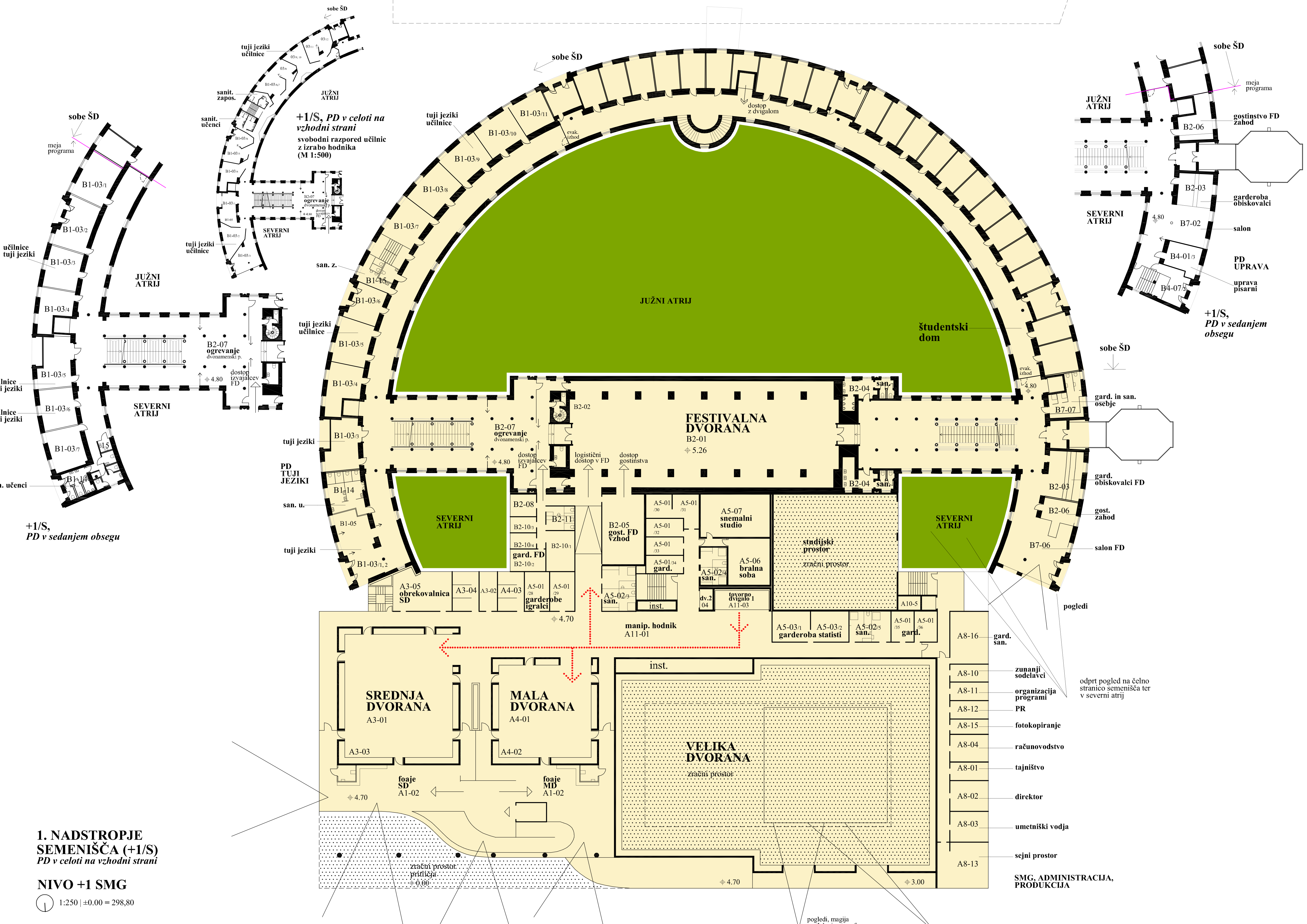


100 m

A316A



**1. KLET SEMENIŠČA (-1/S)**  
 PD v celoti na vzhodni strani  
 NIVO 0 SMG  
 1:250 | ±0.00 = 298,80



**1. NADSTROPJE SEMENIŠČA (+1/S)**  
 PD v celoti na vzhodni strani  
 NIVO +1 SMG  
 1:250 | ±0.00 = 298,80

- A8-16 gard. san.
- A8-10 zunanji sodelavci
- A8-11 organizacija programi
- A8-12 PR
- A8-15 fotokopiranje
- A8-04 računovodstvo
- A8-01 tajništvo
- A8-02 direktor
- A8-03 umetniški vodja
- A8-13 sejni prostor

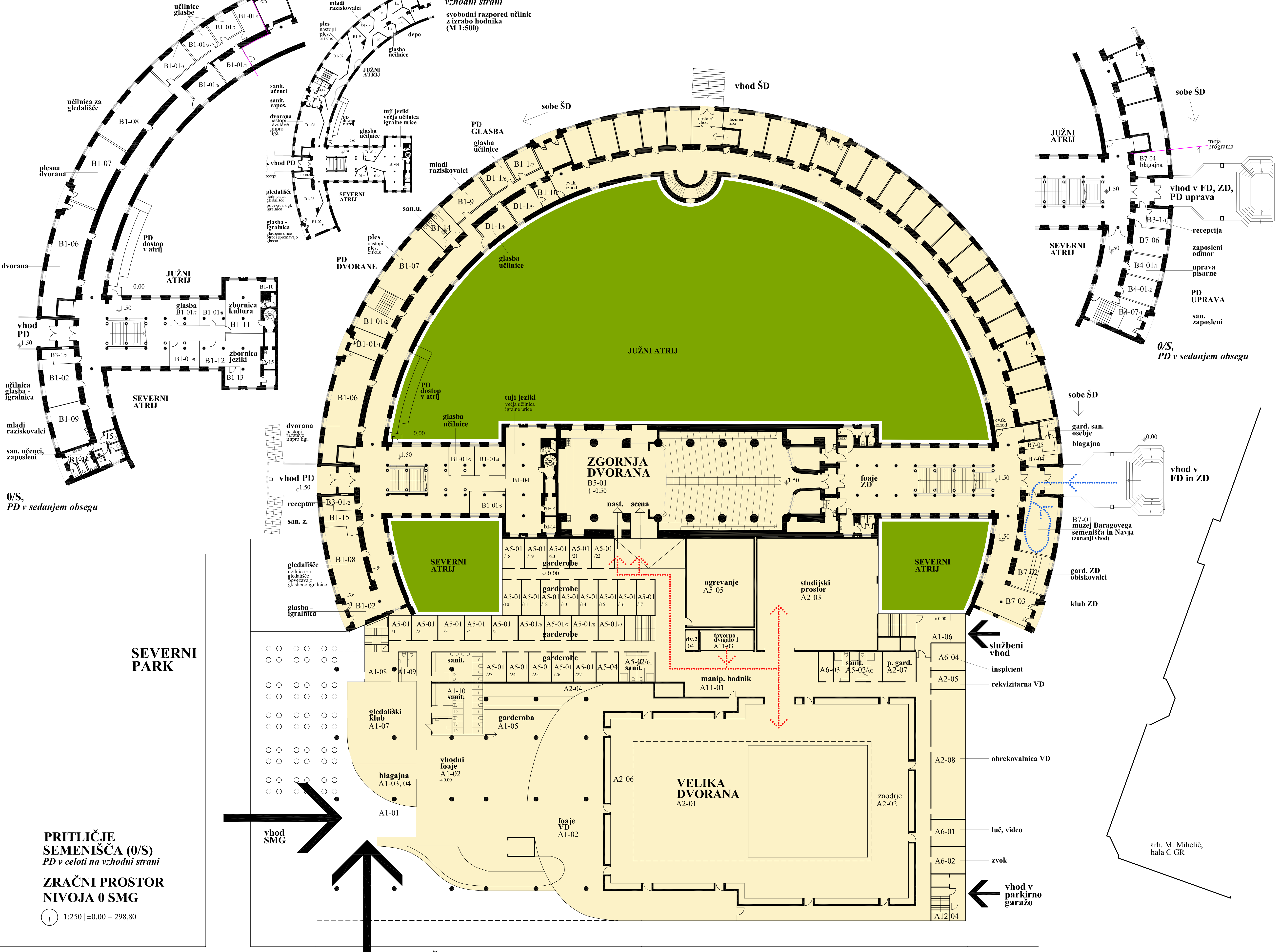
SMG, ADMINISTRACIJA, PRODUKCIJA

odprt pogled na čelno stranico semenišča ter v severni atrij

pogled, magija svetlobe in atmosfere



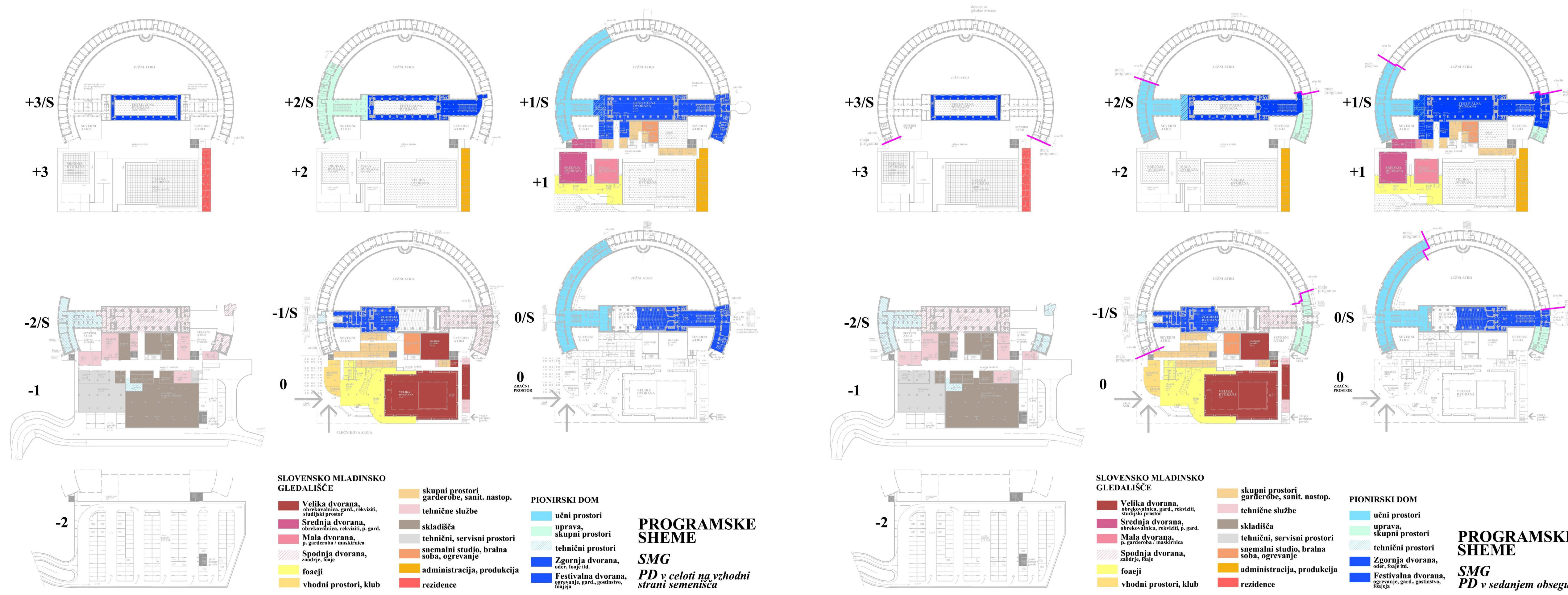
4/6 Baragovo semenišče in dozidava SMG



**PRITLIČJE SEMENIŠČA (0/S)**  
 PD v celoti na vzhodni strani

**ZRAČNI PROSTOR NIVOJA 0 SMG**  
 1:250 ±0.00 = 298,80

PLEČNIKOVA ALEJA



**SLOVENSKO MLADINSKO GLEDALIŠČE**

- Velika dvorana, gledališče, orkestralna jama, p.gard.
- Srednja dvorana, gledališče, orkestralna jama, p.gard.
- Mala dvorana, gledališče, orkestralna jama, p.gard.
- Spodnja dvorana, gledališče, orkestralna jama, p.gard.
- foaje
- vhodni prostori, klub

**PIONIRSKI DOM**

- učni prostori
- upravn. skupni prostori
- tehnični prostori
- Zgornja dvorana, orkestralna jama, p.gard.
- Festivna dvorana, gledališče, orkestralna jama, p.gard.
- rezidence

**PROGRAMSKE SHEME**

**SMG**  
 PD v celoti na vzhodni strani semenišča

**SLOVENSKO MLADINSKO GLEDALIŠČE**

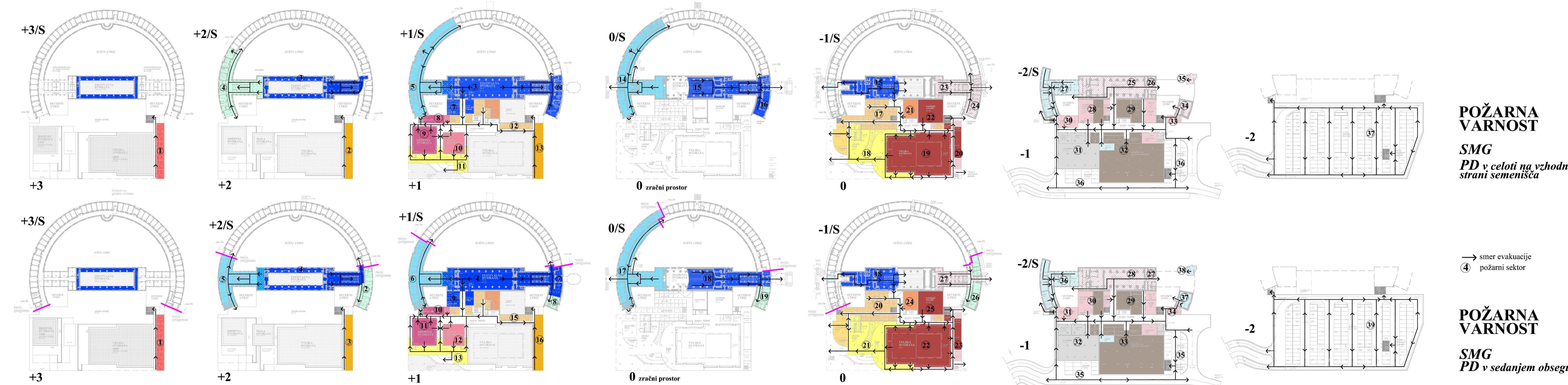
- skupni prostori, garderobe, sanit., nastop.
- tehnične službe
- skladnica
- skladnica, servisni prostori
- snemalni studio, bralna soba, ogrevanje
- administracija, produkcija
- rezidence

**PIONIRSKI DOM**

- učni prostori
- upravn. skupni prostori
- tehnični prostori
- Zgornja dvorana, orkestralna jama, p.gard.
- Festivna dvorana, gledališče, orkestralna jama, p.gard.
- rezidence

**PROGRAMSKE SHEME**

**SMG**  
 PD v sedanjem obsegu



**POŽARNA VARNOST**

**SMG**  
 PD v celoti na vzhodni strani semenišča

→ smer evakuacije  
 ④ požarni sektor

**POŽARNA VARNOST**

**SMG**  
 PD v sedanjem obsegu



