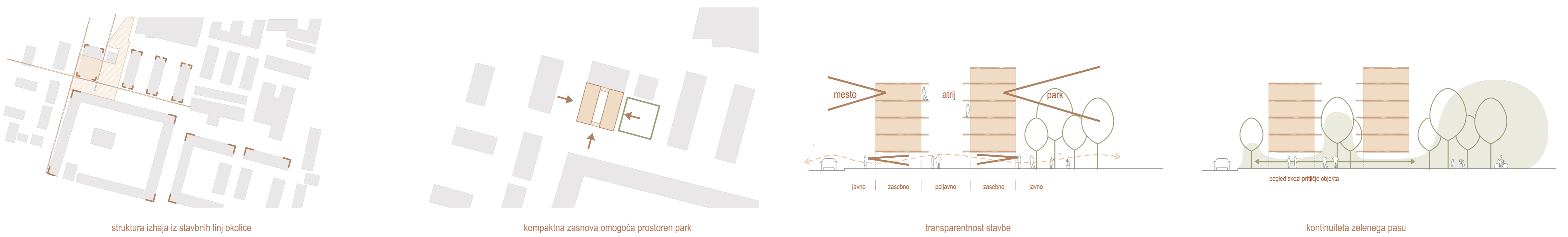


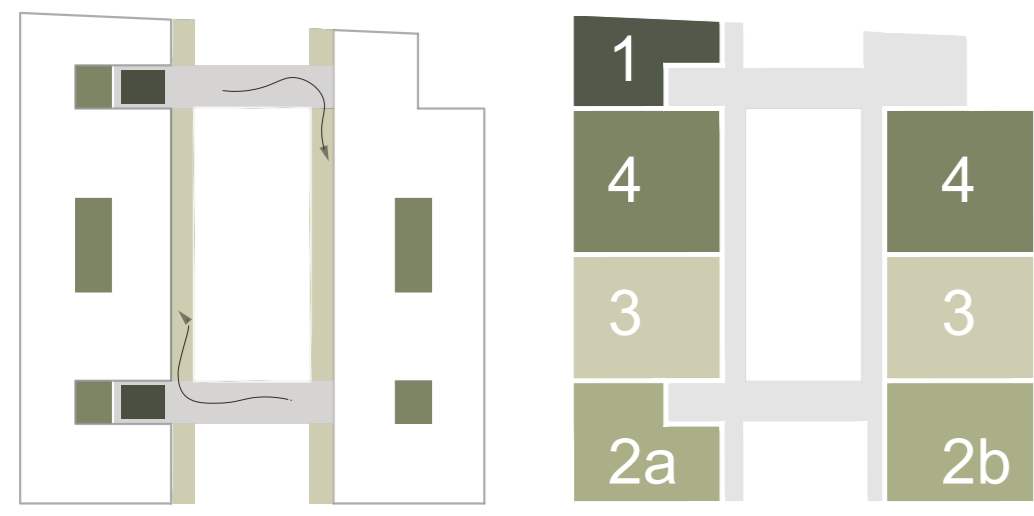
ZAOKROŽEN STANOVANJSKI KARE V URBANEM PARKU



ZGOŠČEN STANOVANJSKI PROGRAM PUŠČA VELIKO PROSTORA ZELENJU. ZASNOVA STAVBE JE ODPRTA IN VIZUALNO PREPUŠČA ULIČNO ŽIVLJENJE V URBANI PARK.



VEČSTANOVANJSKA STAVBA RESLJEVA



Komunikacija in servisi

- ganki
- mokri prostori
- dvigalni jašek
- komunikacije

Tipi stanovanj - tipično nadstropje

KATALOG STANOVANJ

TIP 1

- dnevni prostor 21.0 m²
- kopalnica 3.1 m²
- spalnica 5.4 m²
- skupaj 29.5 m²
- gank 3.5 m²
- shramba

TIP 4

- vhod 4.0 m²
- dnevni prostor 27.1 m²
- predprostor 3.1 m²
- dnevni wc 1.6 m²
- kopalnica 3.8 m²
- spalnica 11.1 m²
- soba otroci 13.9 m²
- skupaj 64.5 m²
- gank 10.0 m²
- shramba

TIP 3

- vhod 3.4 m²
- dnevni prostor 25.0 m²
- predprostor 3.3 m²
- kopalnica 3.6 m²
- spalnica 11.3 m²
- soba otroci 8.7 m²
- skupaj 55.3 m²
- gank 10.0 m²
- shramba

TIP 2a

- vhod 2.3 m²
- dnevni prostor 24.2 m²
- kopalnica 3.5 m²
- spalnica 9.4 m²
- soba 8.2 m²
- skupaj 47.6 m²
- gank 7.3 m²
- shramba

TIP 2b

- vhod 2.3 m²
- dnevni prostor 17.9 m²
- kopalnica 3.2 m²
- spalnica 8.8 m²
- soba 3 m²
- skupaj 40.4 m²
- gank 6.8 m²
- shramba

Tipi stanovanj po lamelah - pogled z Resljeva

	4	3	2b
1	4	3	2a
1	4	3	2a
1	4	3	2a
A	4	3	2a
SKUPNI PROGRAM			

Lamela A

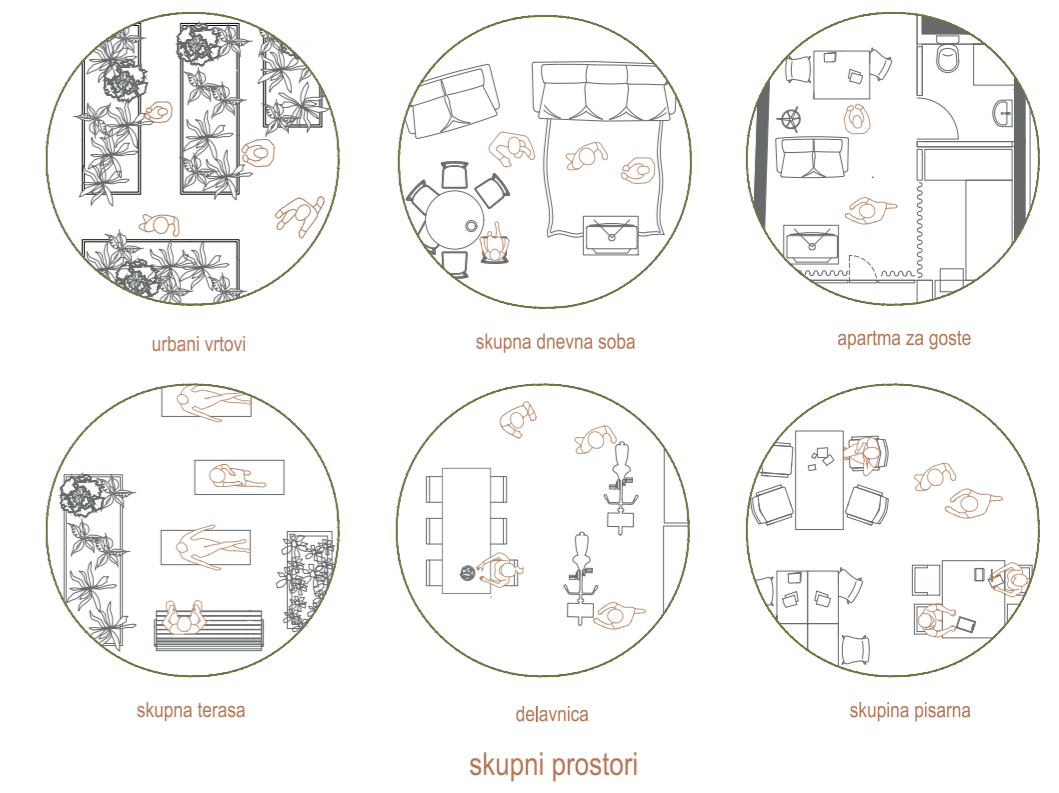
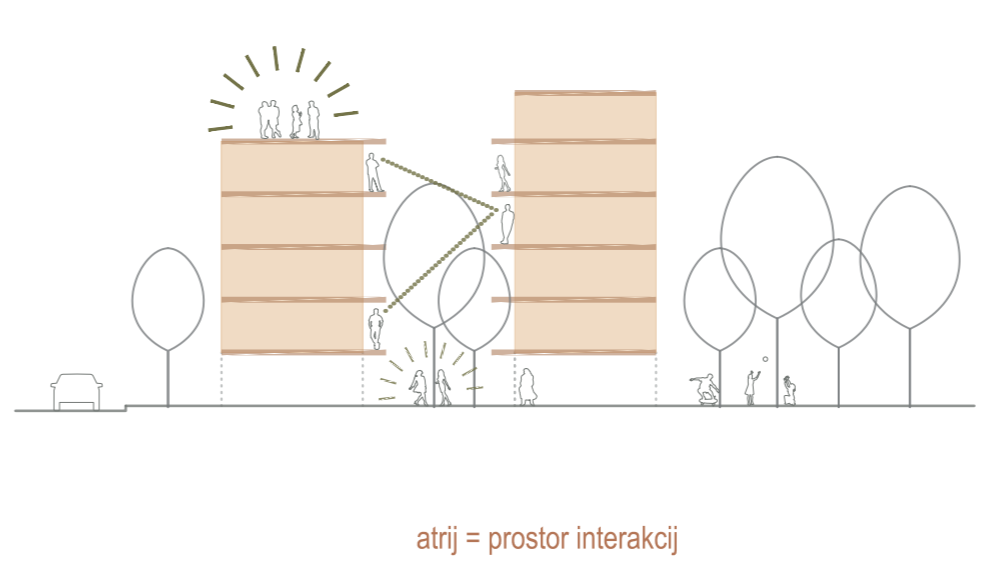
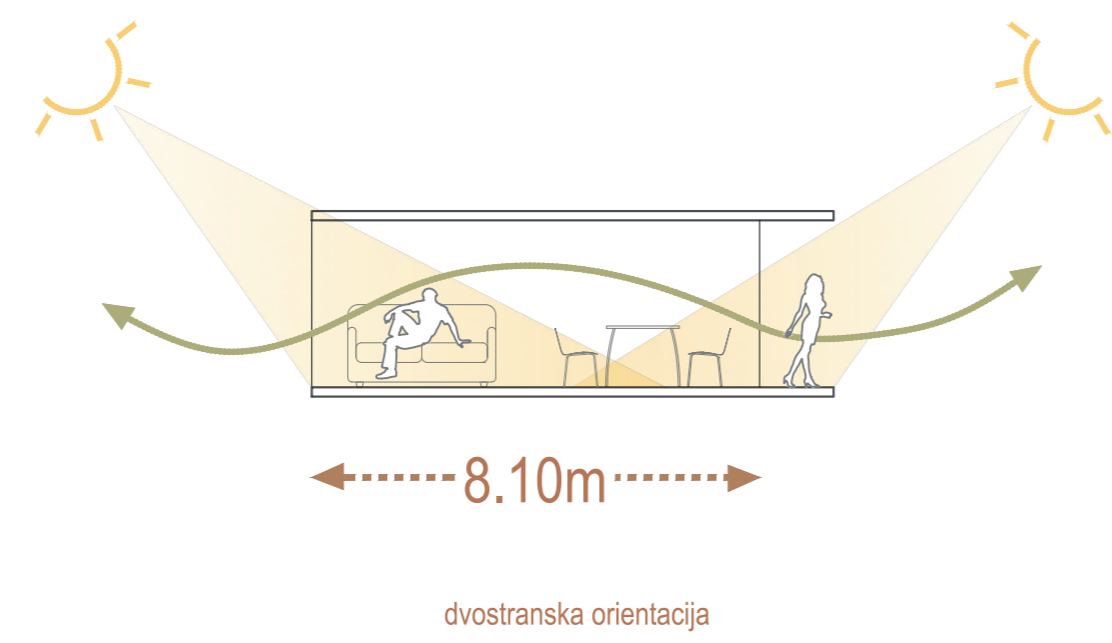
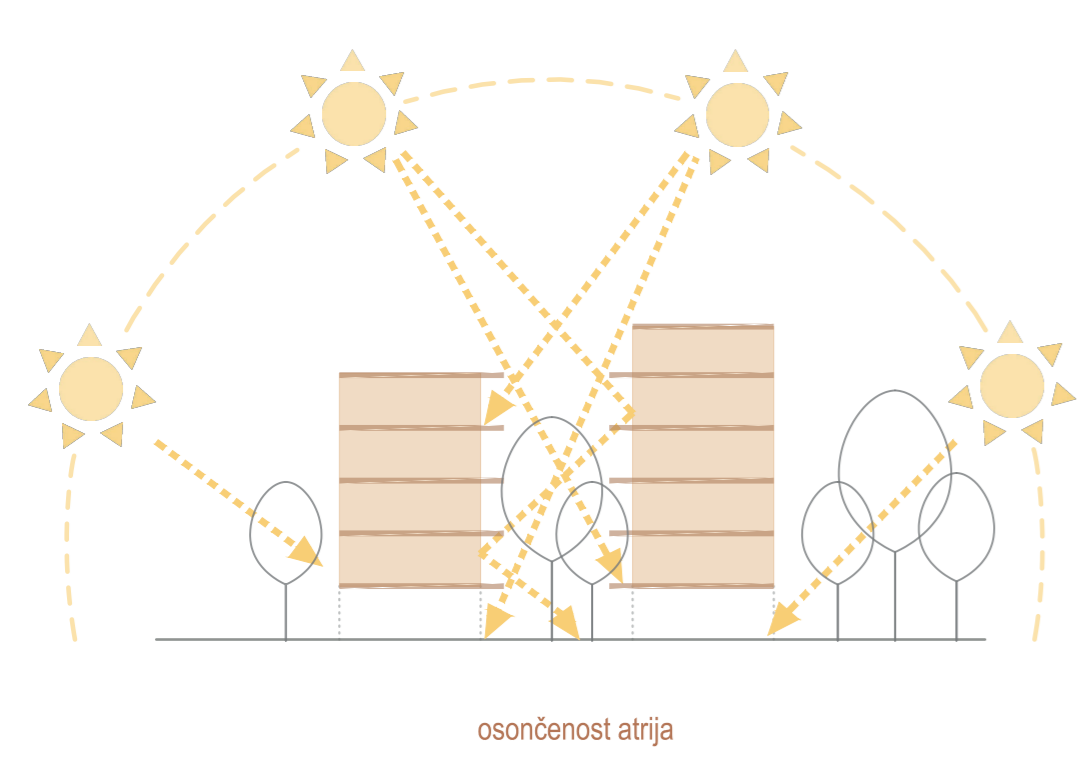
	4	3	2b
4	3	2b	
4	3	2b	
4	3	2b	
4	3	2b	
SKUPNI PROGRAM			

Lamela B



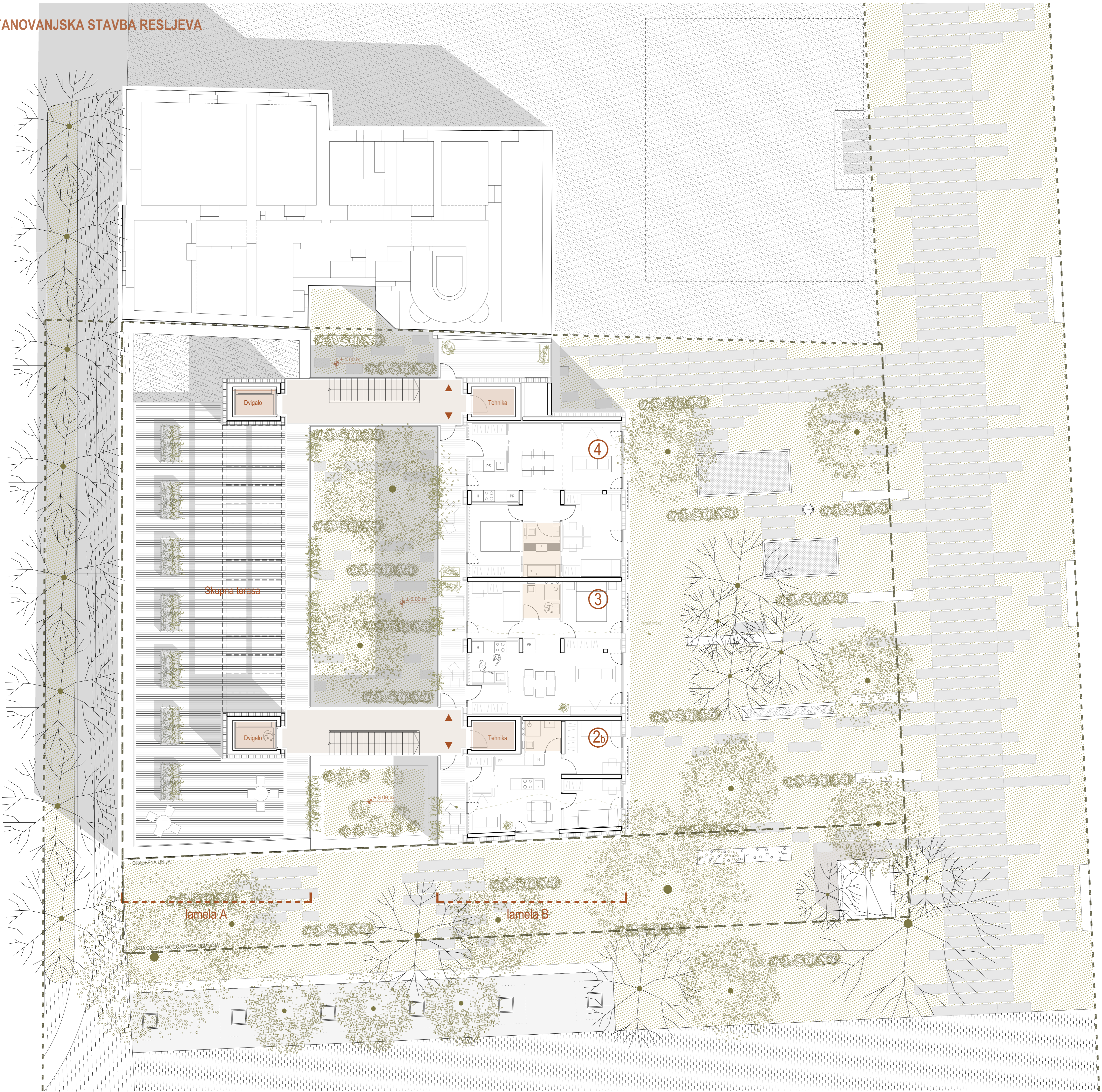
TLORIS 1. - 4. NADSTROPJA 1:100

30 DVOSTRANSKO OSVETLJENIH STANOVANJ



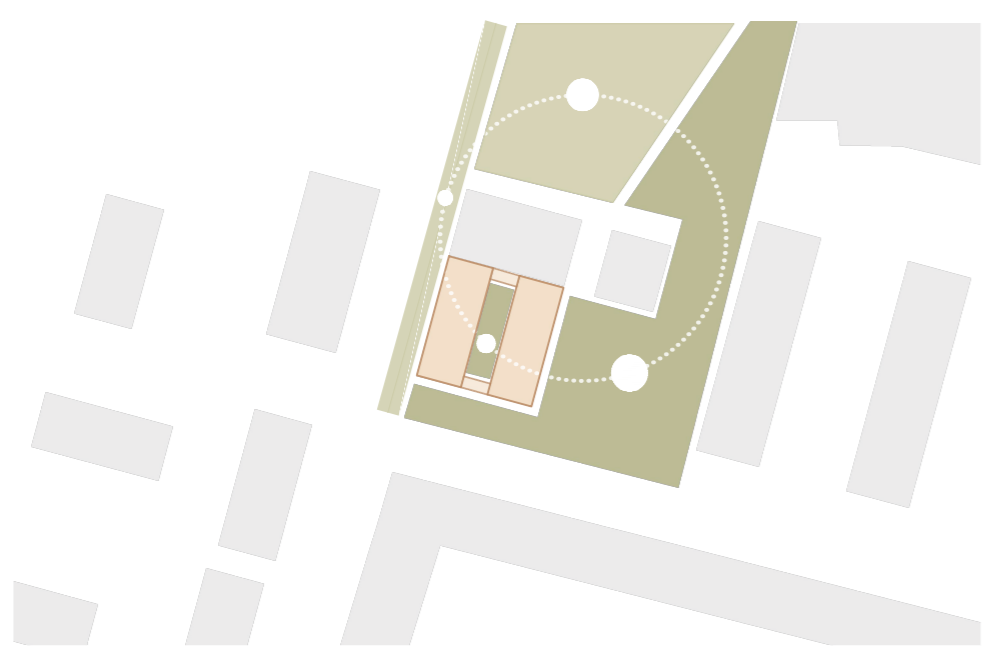
STAVBO NAPAJATA KOMUNIKACIJSKI VERTIKALI Z MOSTOVŽI. V STANOVANJA SE VSTOPA PREKO ZASEBNEGA GANKA. POSTAVITEV LE-TEH V ATRIJU SPodbUJA SKUPNOSTNI NAČIN BIVANJA.



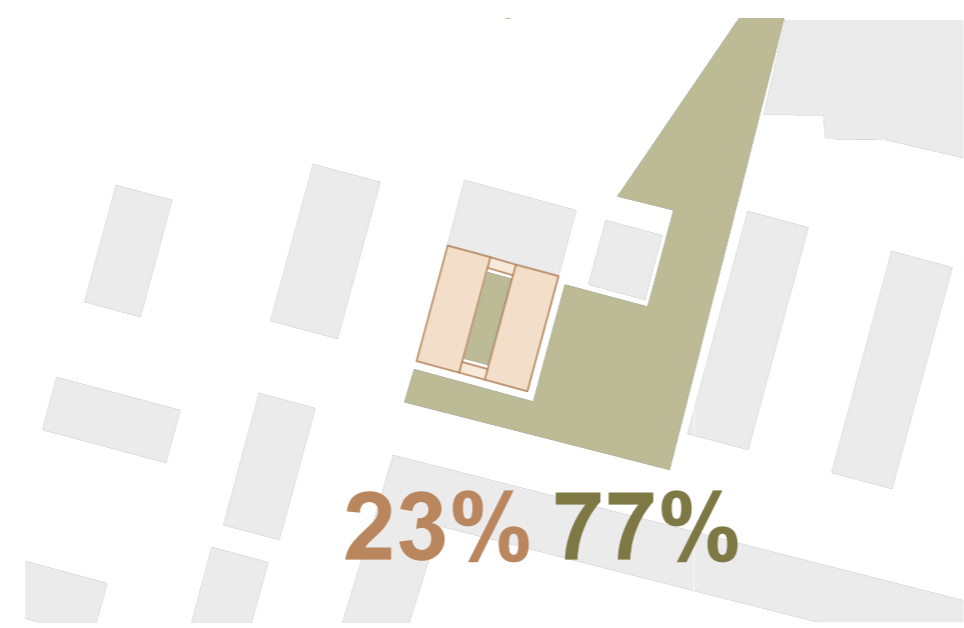


NOVI PARK OBJEMA IN PREŽEMA STAVBO

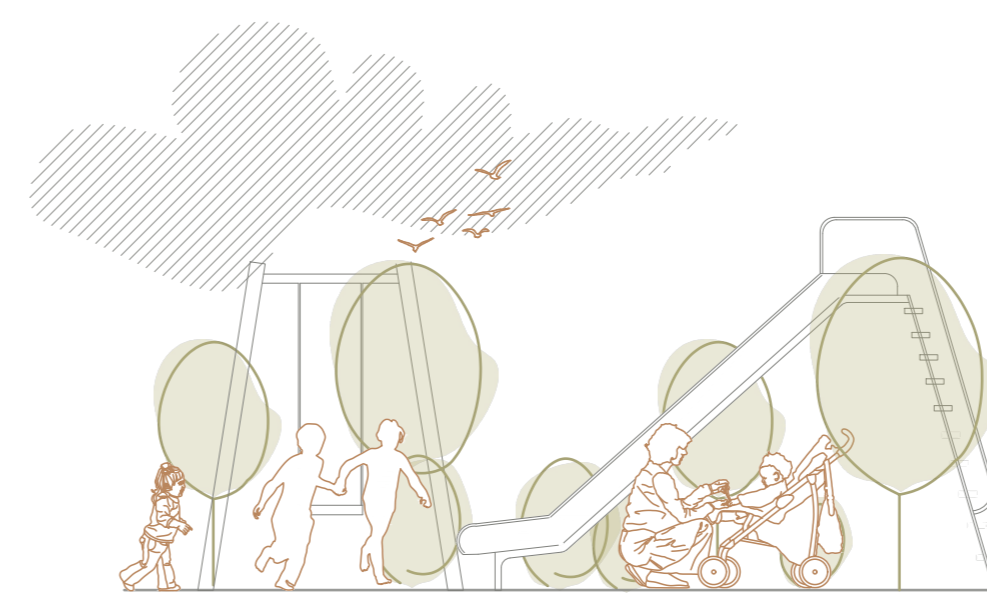
TLORIS 5. NADSTROPJA 1:100



zaokrožitev parka



grajeno : zeleno



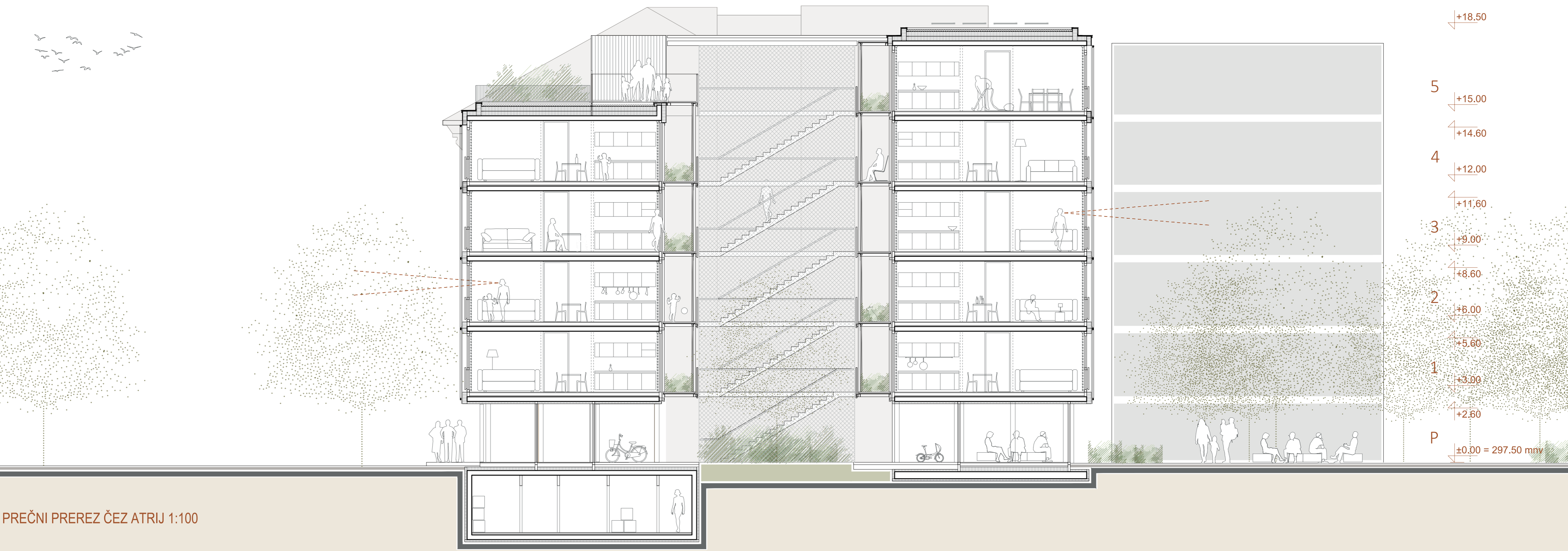
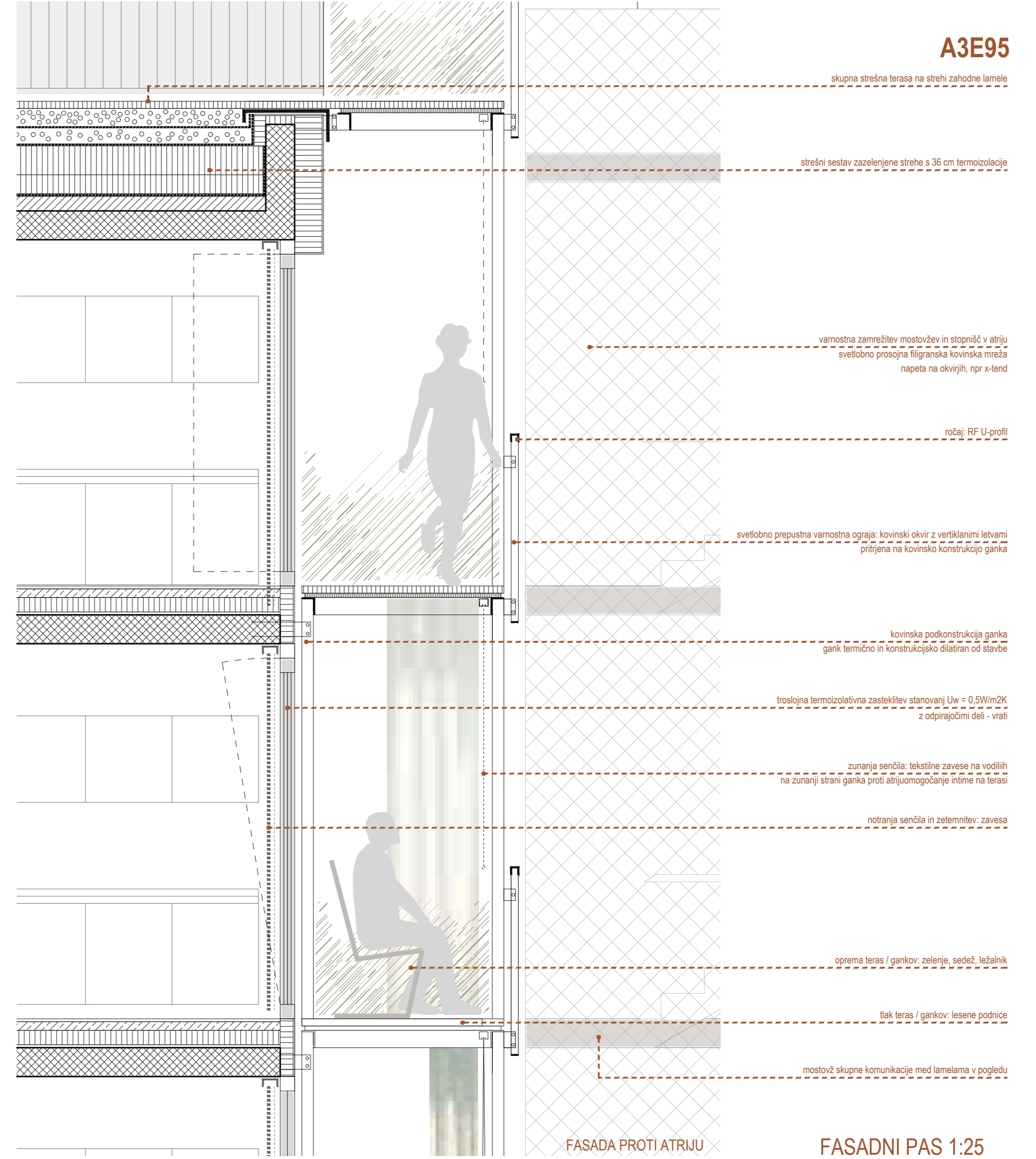
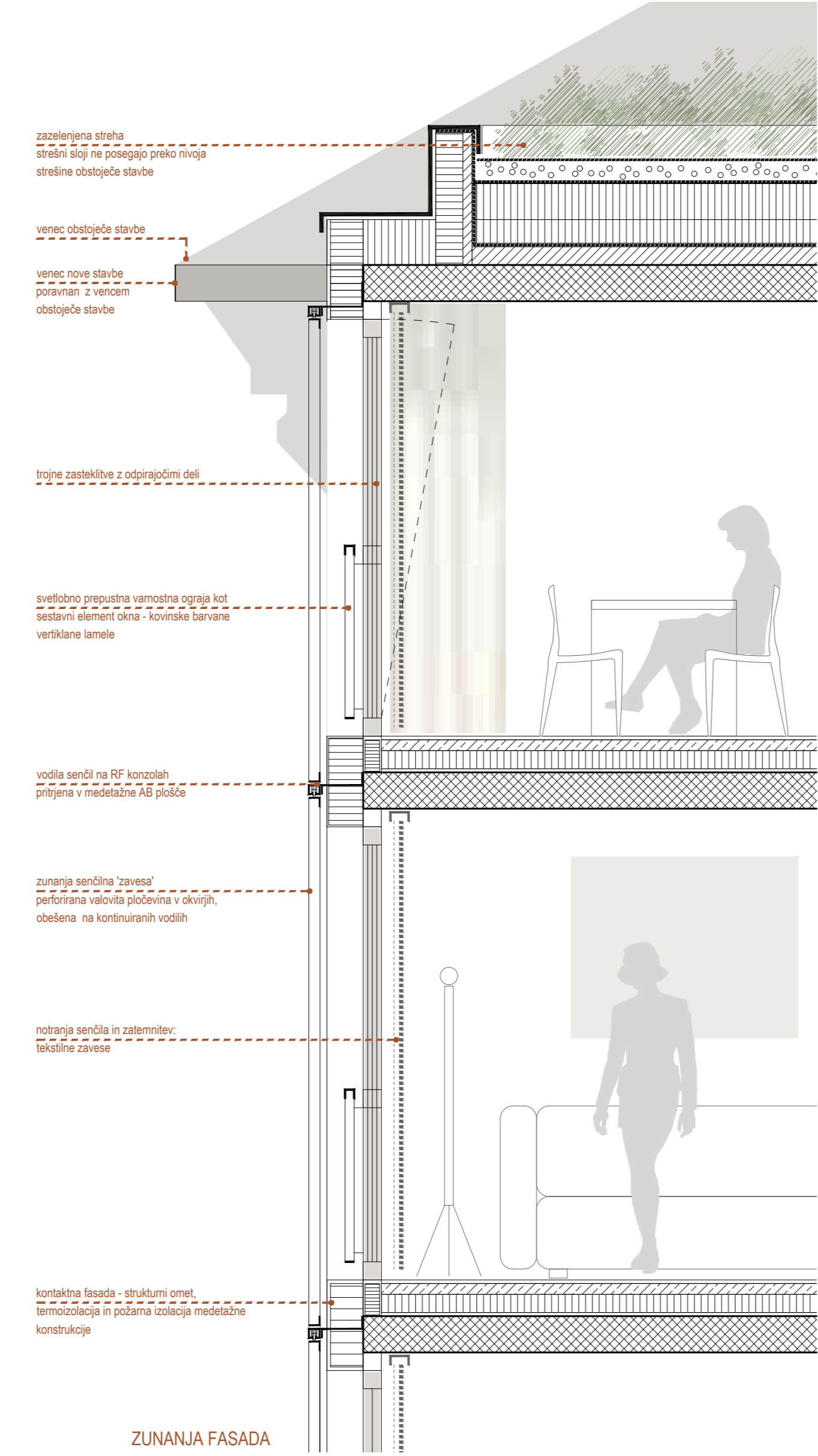
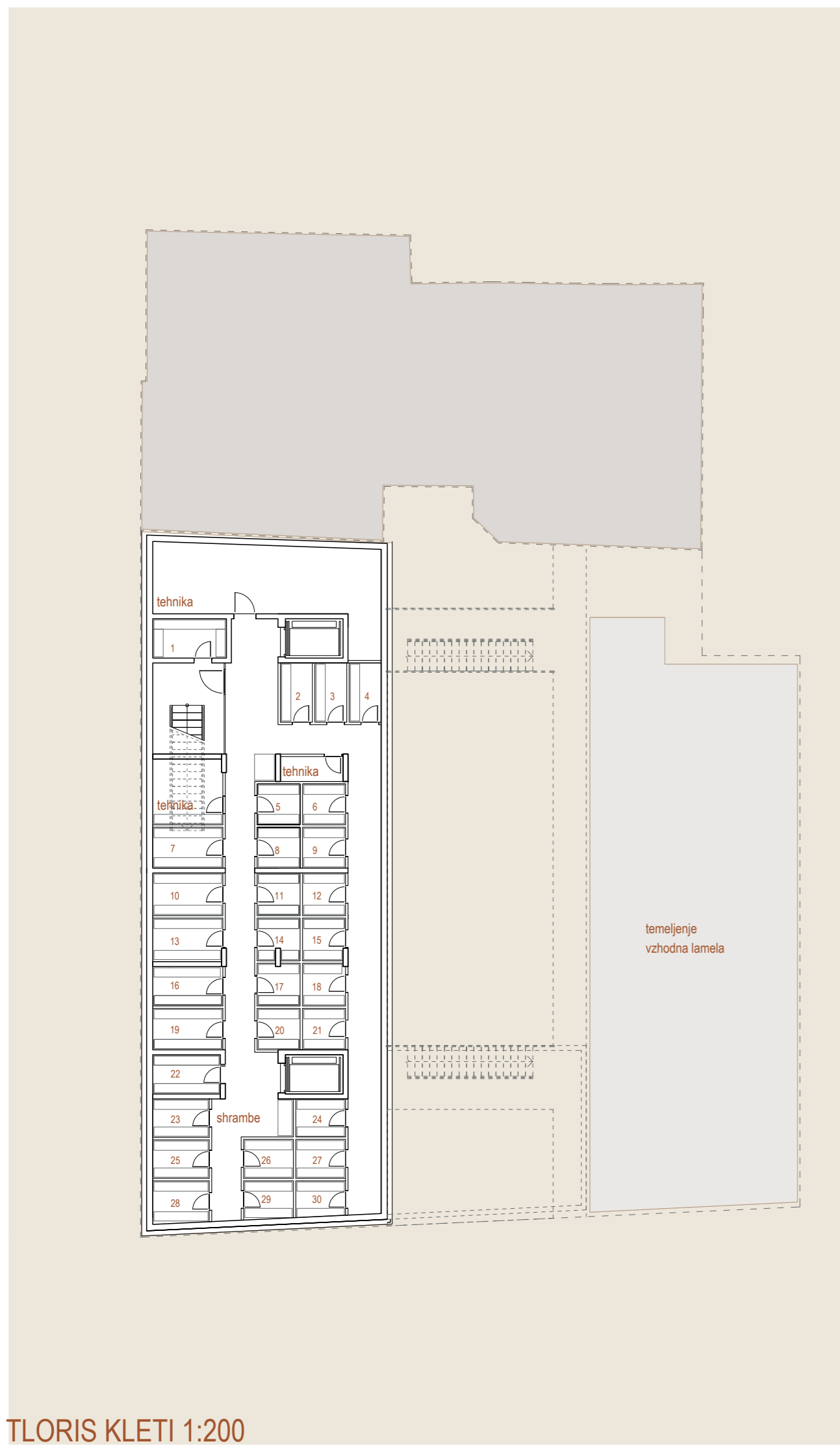
urbani park



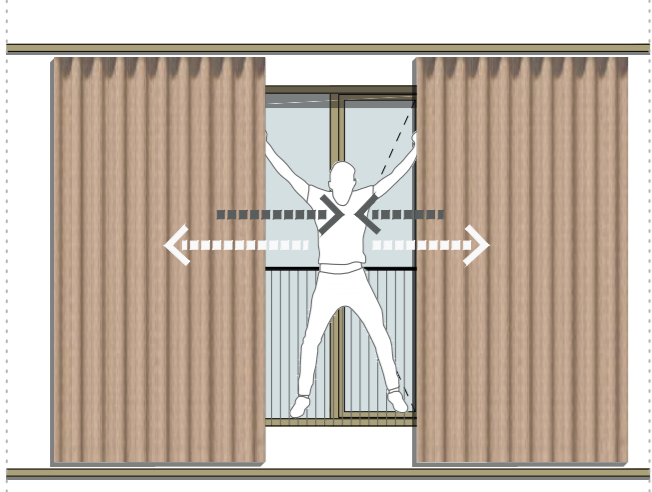
visoke grede

NOVI URBANI PARK IN SADNI VRT OB MASARYKOVI SKUPAJ Z OBSTOJEČIM TOMANOVIM PARKOM IN DREVOREDOM OB RESLJEVI IZOBLIKUJEJO ZAOKROŽENO PARKOVNO CELOTO.

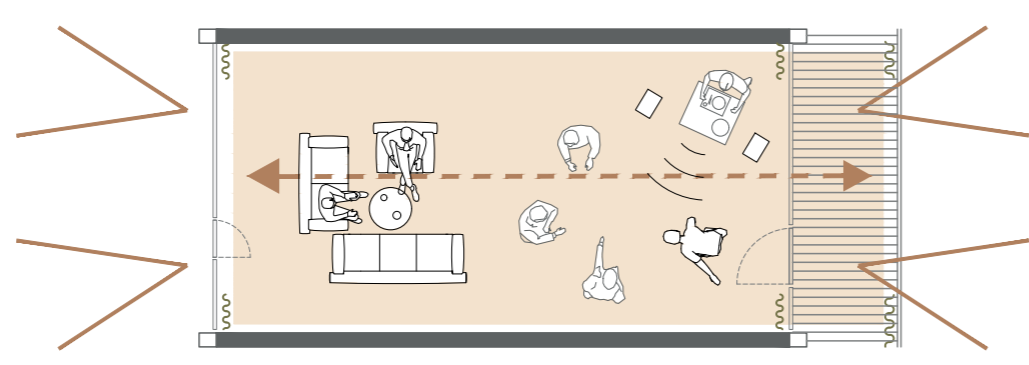




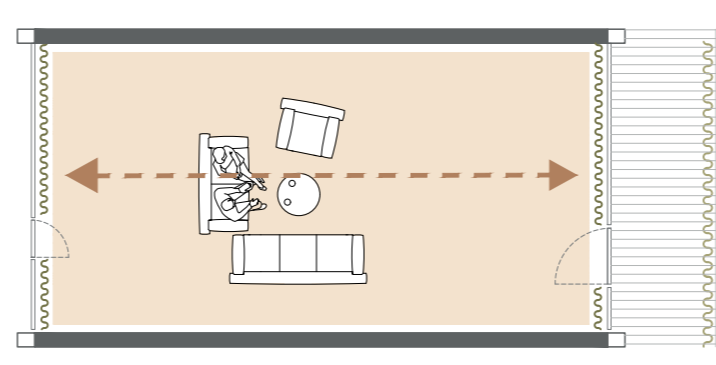
IZGLED STAVBE OBLIKUJETA POMIČNI PROSOJNI OPNI



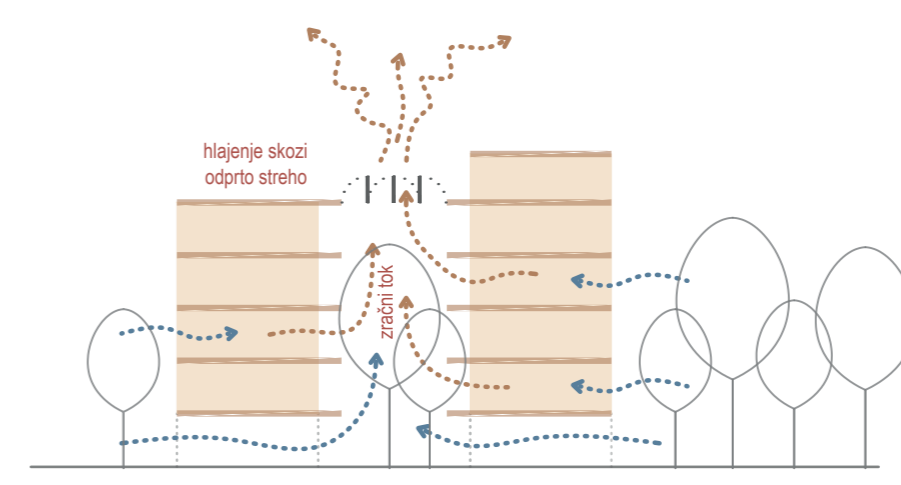
kovinska perforirana drsna senčila



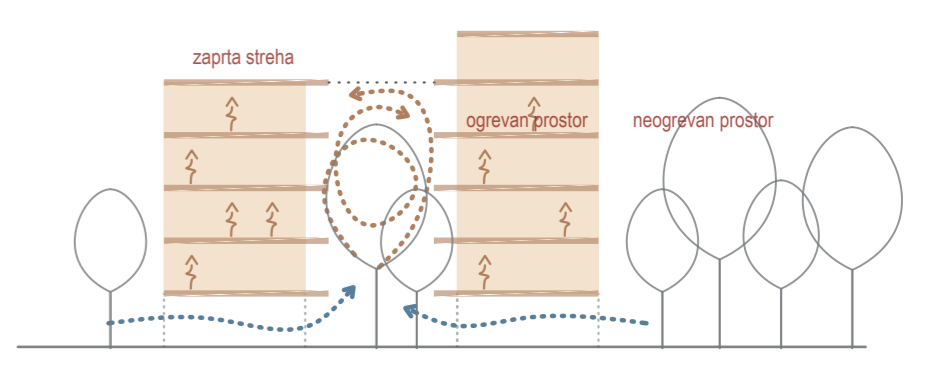
odprti prostor



prostor intime



varianta rešitev nadkrija atrija s stekleno streho - kontrola notranje klime atrija



zaprta streha

SENČILA SO NA ZUNANJEM OBODU NAREJENA IZ PERFORIRANIH KOVINSKIH DRSNIH PANELOV, V ATRIJU PA IZ TEKSTILNIH ZAVES. RAZNOLIKE POTREBE UPORABNIKOV USTVARJAJO VEDNO NOVE FASADNE KOMPOZICIJE.

