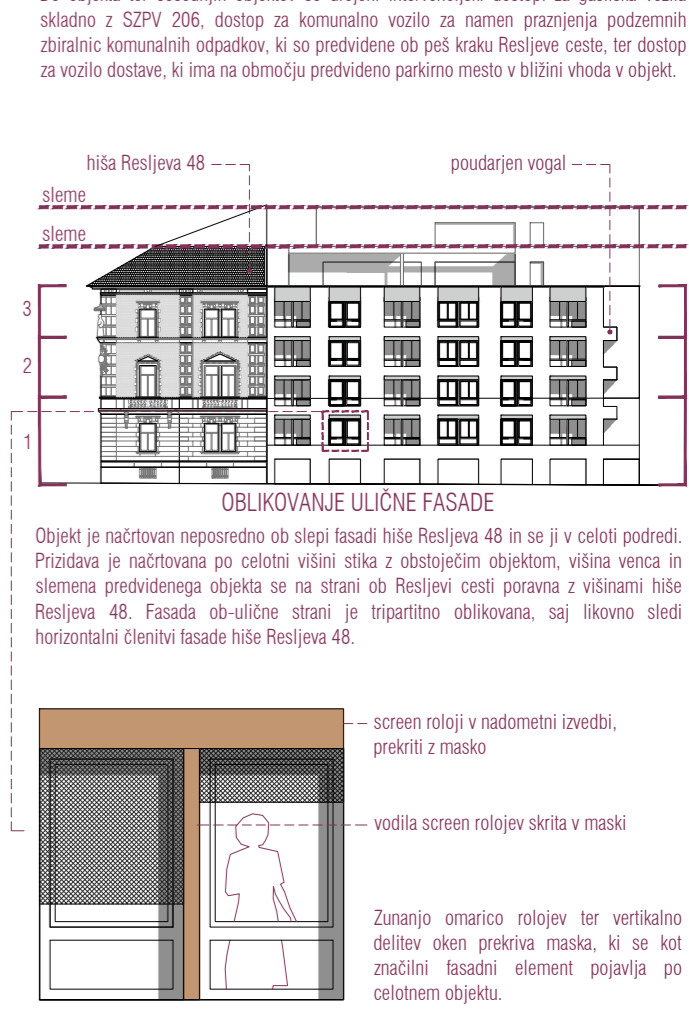
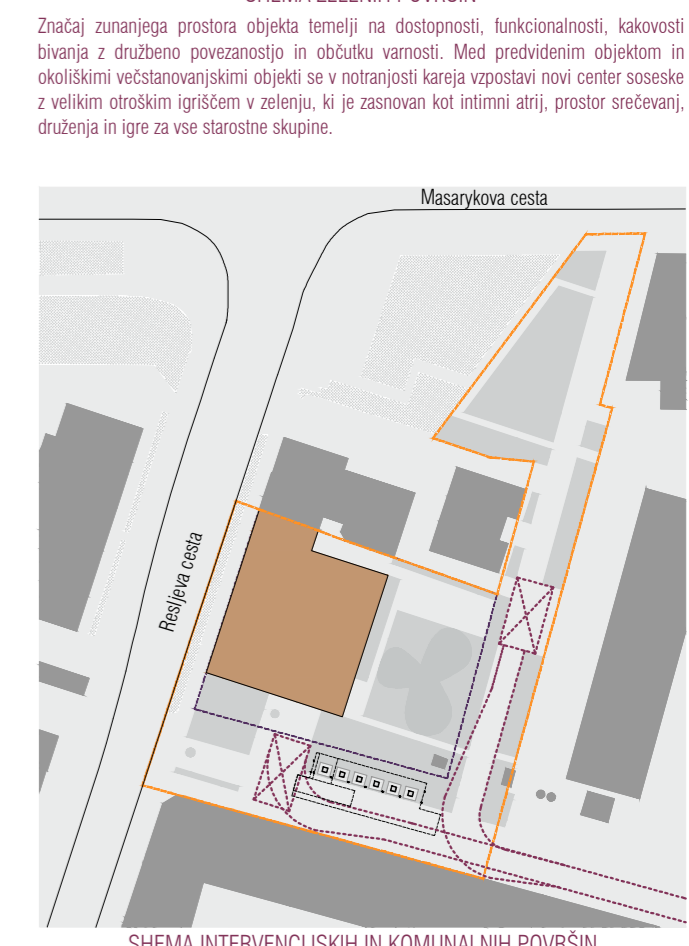
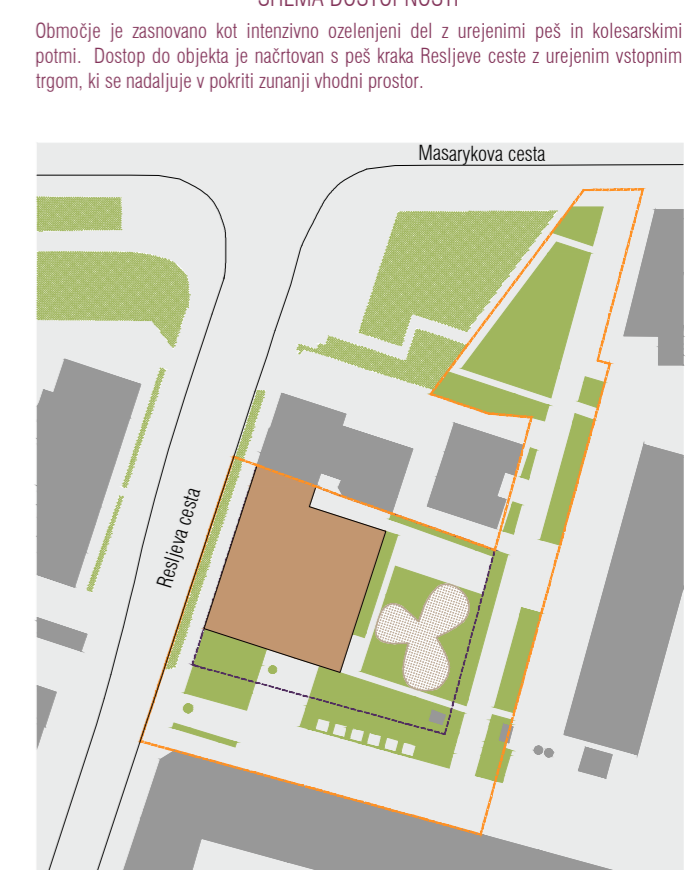
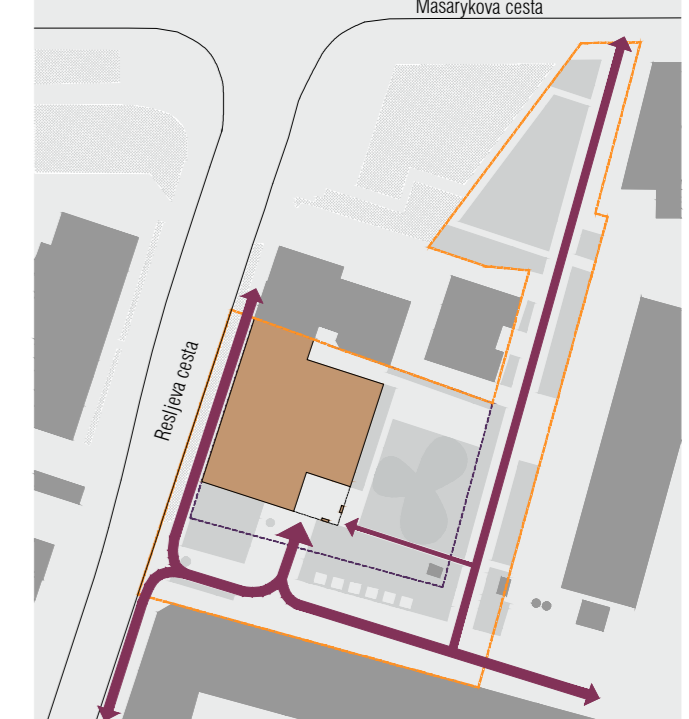




- KROŠČE RESLJEVE IN MASARYKOVE CESTE
- GOSTA ZAZELENTEV - ZVŮČNA BARIERA
- TRG PRED VHODOM V TRGOVINO LIDL
- PARKOVNA UREDITEV S TRAVNATO POKROVNO, NIZKO IN VISOKO ZASADITIVO TER UREJENIM PEŠČINIM PEŠ POTIM
- MOŽNA PĚS POVEZAVA PARKOVNE UREDETV Z RESLJEVO CESTO NA SEVERNEM DELU TOMANOVEGA PARKA
- GOSTA ZAZELENTEV
- JAVNA POT ZA PEŠCE IN KOLEŠARJE, KOT POVEZAVA MED PRIPADNOVIMI PEŠ PRAMOM RESLJEVE CESTE IN MASARYKOVE CESTE TER TOMANOVEGA PARKA
- DREVOROD OB PREDVIDENI JAVNI POTI
- DOSTOP DO ATRIA HIŠE RESLJEVA CESTA 48, NAMENJEN SERVISEMU POSLUŽEVANJU STANOVALCEV HIŠE, TER VZORŽEVANJU OBJEKTA
- SHRAMBE STANOVALCEV VSE SHRAMBE SO DOSTOPNE BRALNO OVIRANIM OSEBAM
- OTROŠKO IGRIŠČE - PROSTOR ZA IGRO Z ZOGO INTERVENCIJSKA PLOVŠINA PREDVIDENEGA STANOVALSKEGA OBJEKTA RESLJEVA
- OBSTOJEČI DREVOROD OB RESLJEVI CESTI SE OHRANI VELIKA NOTRANJA KOLEŠARICA NAMENJENA STANOVALCEM
- ZAZELENTEV Z GRMOVNICAMI OB OBJEKTU
- VELIKO OTROŠKO IGRIŠČE POD KROŠČAMAR Z IGRALNI NAMENJENI RAZLIČNIM STAROSTNIM SKUPINAM GOSTA ZAZELENTEV
- POKRITI ZUNANJI VHODNI PROSTOR
- GOSTA ZAZELENTEV - ZVŮČNA BARIERA
- STOJALA ZA KOLESA NAMENJENA OBSKOVALCEM VSTOPNI TRG
- OBSTOJEČE DREVO
- OHOD Z ZAKLONČENJA OBJEKTOV NA NASPROTNI STRANI PĚS KRAKA RESLJEVE CESTE
- TLAKOVANJE V GRANITNIH KOCKAH
- PROZEMNA ZBRANJENA KOMUNALNIH ODPADKOV PARKOVNO MESTO NAMENJENO DOSTAVI
- OBSTOJEČI DREVOROD OB PĚS KRAKU RESLJEVE CESTE
- PĚS KRAK RESLJEVE CESTE - DOSTOP ZA INTERVENCIJSKA VOZILA, KOMUNALNA VOZILA TER DOSTAVO

**SHEMA MORFOLOGIJE**  
 Urbanistična topologija objekta temelji na upoštevanju kotlina do obstoječih objektov, še posebej do stranskega nisa na vzhodni strani Resljeve ulice in odnosa med stadiami in odprtim prostorom ter se mudi na končni togi lista mesta, umidri mestnega kampa. Zaradi objekta povzema morfološki vzorec in stabilno levo delišče postave ter sava gradbeni liniji ob-ulične pozidave.

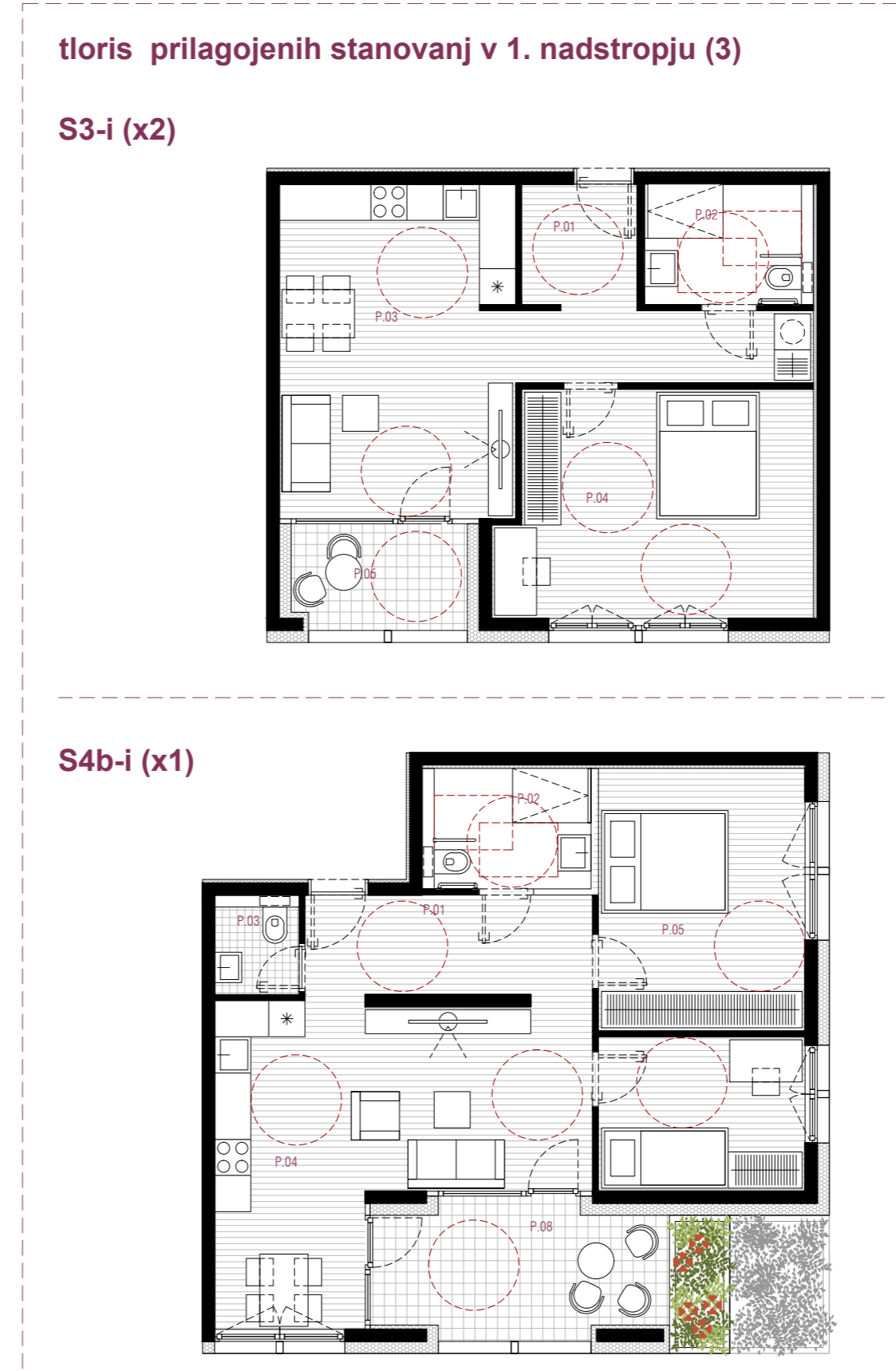


UREDITVENA SITUACIJA NATEČAJNEGA IN RAZŠIRJENEGA OBMOČJA, M 1:200

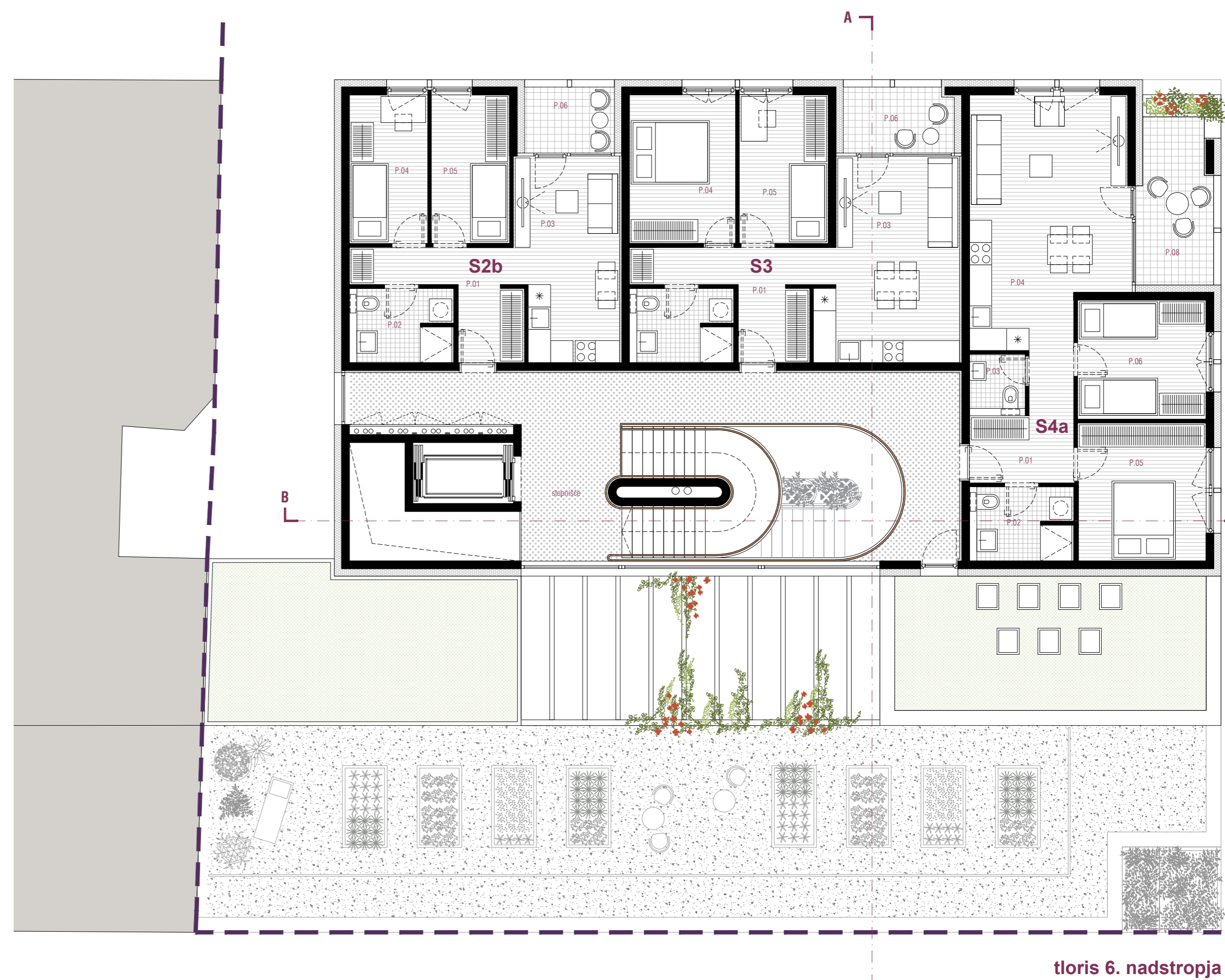
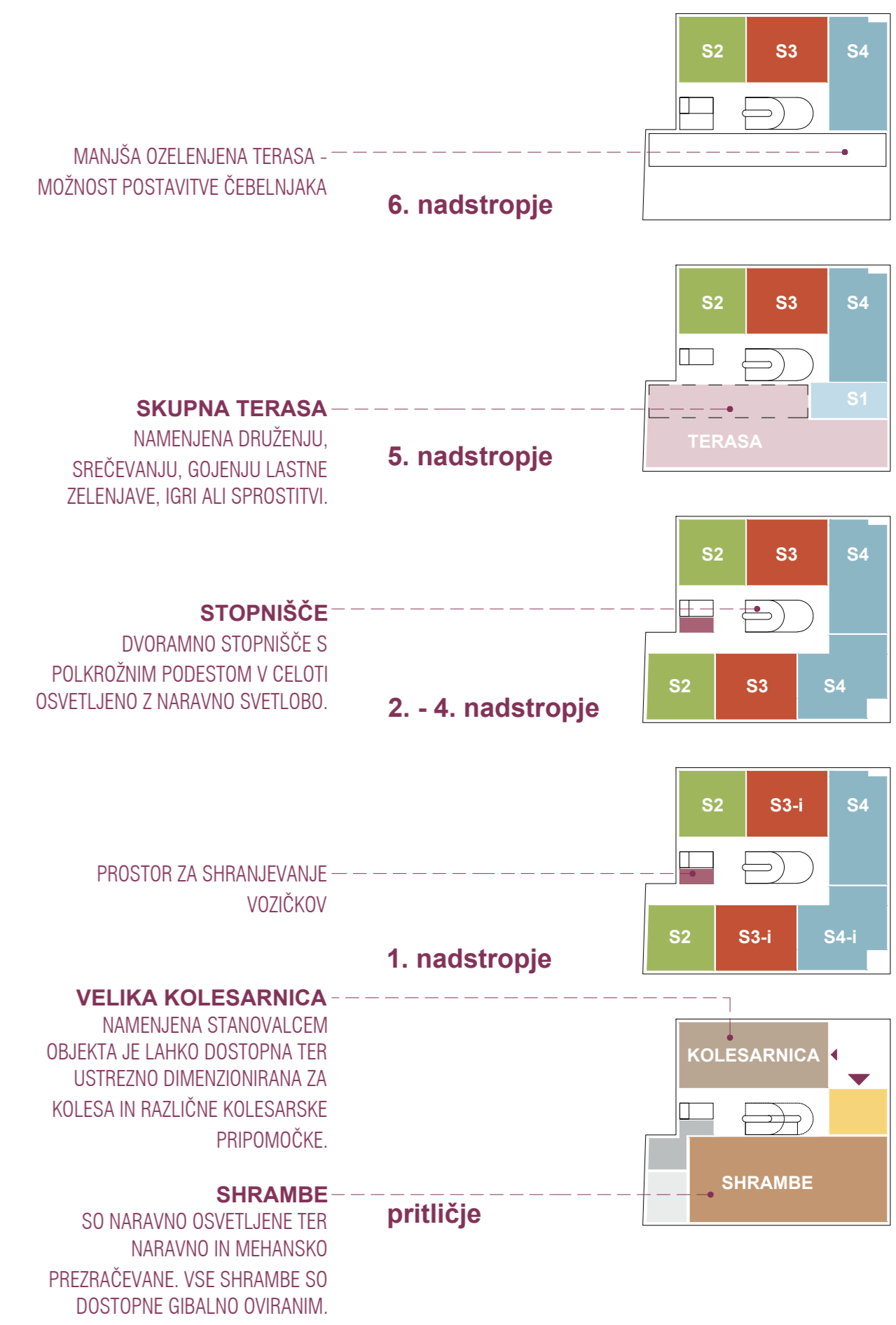
ZASNOVA OBJEKTA POVZEMA MORFOLOŠKI VZOREC IN STAVBNO TKIVO OKOLIŠKE POZIDAVE, SLEDI GRADBENI LINIJI OB-ULIČNE POZIDAVE TER ZAGOTAVLJA GOSTO ZAZIDAVO Z 31 STANOVANJE. OBJEKT SKUPAJ Z OKOLIŠKIMI VEČSTANOVANJSKIMI OBJEKTI TVORI SMISELNO CELOTO, KI DELUJE POVEZOVALNO, USTVARJA PRIJETNO IN ZDRAVO BIVALNO OKOLJE IN USTREZNO DELITEV NA SKUPNO/ZASEBNO. VELIK IN ODPRT BIVALNI PROSTOR Z UREDITVAMI IN ZASADITVIJO OMOGOČE KVALITETNO DRUŽENJE, PRAV TAKO PA ZASEBNOST IN VARNOST.



FASADA Z RESLJEVE CESTE Z ULIČNIM PASOM, M 1:100



**HEMA STANOVANJU PO ETAŽAH**



**S1**  
STANOVANJE ZA 1 ČLANA GOSPODINJSTVA

SIFRA	PROSTOR	Uporabna NTP-O (m <sup>2</sup> )
P.01	probleta	12,01
P.02	kuhinja	5,04
P.03	dnevni prostor	12,84
Skupna uporabna NTP		29,89
toč		4,42
stvarila		3,2

**S2a**  
STANOVANJE ZA 2 ČLANA GOSPODINJSTVA

SIFRA	PROSTOR	Uporabna NTP-O (m <sup>2</sup> )
P.01	probleta	8,06
P.02	kuhinja	5,04
P.03	dnevni prostor	13,38
P.04	spalnica	8,40
P.05	spalnica	8,40
Skupna uporabna NTP		44,99
toč		4,42
stvarila		3,2

**S2b**  
STANOVANJE ZA 2 ČLANA GOSPODINJSTVA

SIFRA	PROSTOR	Uporabna NTP-O (m <sup>2</sup> )
P.01	probleta	8,06
P.02	kuhinja	5,04
P.03	dnevni prostor	14,89
P.04	spalnica	8,40
P.05	spalnica	8,40
Skupna uporabna NTP		44,99
toč		4,42
stvarila		3,2

**S3**  
STANOVANJE ZA 3 ČLANE GOSPODINJSTVA

SIFRA	PROSTOR	Uporabna NTP-O (m <sup>2</sup> )
P.01	probleta	1,36
P.02	kuhinja	5,04
P.03	dnevni prostor	10,09
P.04	spalnica	11,40
P.05	spalnica	10,56
Skupna uporabna NTP		38,45
toč		3,17
stvarila		3,2

**S3-i**  
STANOVANJE ZA 3 ČLANE GOSPODINJSTVA  
PRILAGOJENO BIVANJU GIBALNO OVIRANIH OSEB

SIFRA	PROSTOR	Uporabna NTP-O (m <sup>2</sup> )
P.01	probleta	1,36
P.02	kuhinja	5,04
P.03	dnevni prostor	21,29
P.04	spalnica	19,17
P.05	spalnica	10,54
Skupna uporabna NTP		57,30
toč		3,17
stvarila		3,2

**S4a**  
STANOVANJE ZA 4 ČLANE GOSPODINJSTVA

SIFRA	PROSTOR	Uporabna NTP-O (m <sup>2</sup> )
P.01	probleta	7,25
P.02	kuhinja	5,04
P.03	več	2,71
P.04	dnevni prostor	26,68
P.05	spalnica	12,71
P.06	spalnica	10,36
Skupna uporabna NTP		63,81
toč		4,42
stvarila		3,2

**S4b**  
STANOVANJE ZA 4 ČLANE GOSPODINJSTVA

SIFRA	PROSTOR	Uporabna NTP-O (m <sup>2</sup> )
P.01	probleta	7,26
P.02	kuhinja	5,04
P.03	več	2,93
P.04	dnevni prostor	26,56
P.05	spalnica	12,71
P.06	spalnica	10,36
Skupna uporabna NTP		63,82
toč		4,42
stvarila		3,2

**S4b-i**  
STANOVANJE ZA 4 ČLANE GOSPODINJSTVA  
PRILAGOJENO BIVANJU GIBALNO OVIRANIH OSEB

SIFRA	PROSTOR	Uporabna NTP-O (m <sup>2</sup> )
P.01	probleta	7,26
P.02	kuhinja	5,04
P.03	več	2,93
P.04	dnevni prostor	26,25
P.05	spalnica	14,90
P.06	spalnica	8,77
Skupna uporabna NTP		84,07
toč		4,42
stvarila		3,2

V OBJEKTU JE PREDVIDENIH 31 STANOVANJ, KI SE NAHAJAJO V NADSTROPJIH OBJEKTA, V PRITLIČJU SO VEČJA VHODNA AVLA Z VETROLOVOM, VELIKA KOLESARNICA, SHRAMBE IN TEHNIČNI PROSTORI. V PREDZADNJEM NADSTROPJU JE SKUPNA TERASA.





JUŽNA FASADA, M 1:100



VZHODNA FASADA, M 1:100



ulične fasade na Resljevi cesti:  
Izhodišče za barvno in likovno zasnovo objekta



referenčni primer objekt Resljeva c. 48:  
notranje komunikacije po vzoru staromeščanske hiše

ENORNAMNO STOPNIŠČE V PRITLIČJU SE V NADSTROPJIH PREOBLIKUJE V DVORAMNO STOPNIŠČE S POLKROŽNIM PODESTOM IN JE V CELOTI NARAVNO OSVETLJENO. VSA STANOVANJA SO DOSTOPNA S KOMUNIKACIJSKEGA HODNIKA, KI OBDAJA STOPNIŠČE.



PREREZ B-B, M 1:100