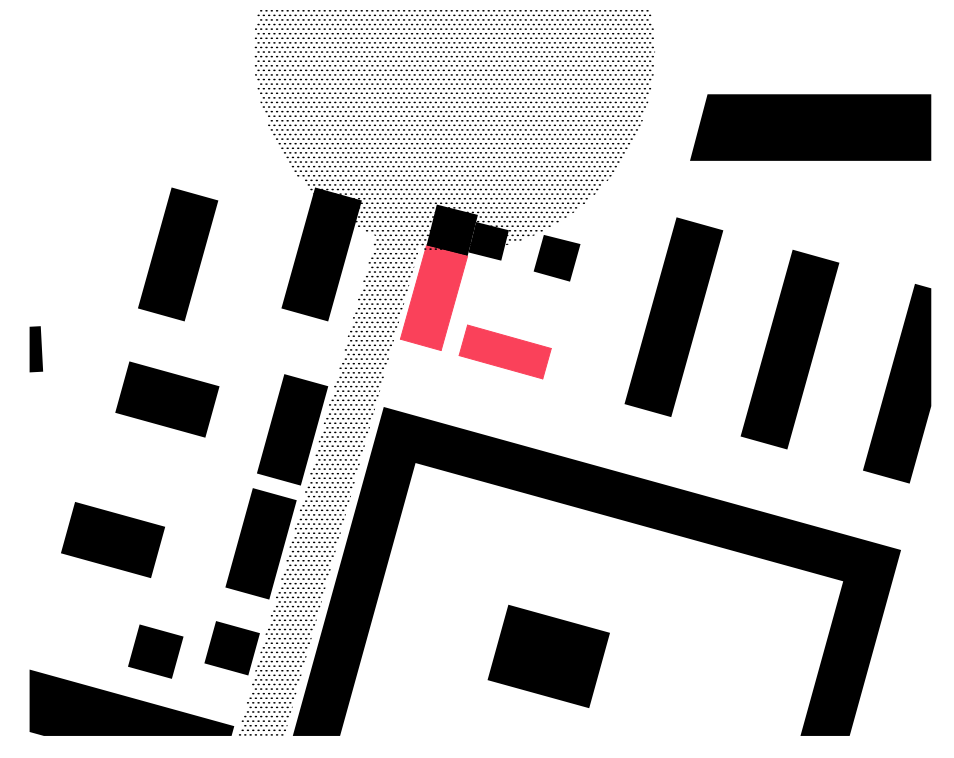


Obratovanje
 E.1 širina za kolesa in otroške vozičke 25,4 m²
 E.2 urad 6,2 m²
 E.3 daljinsko ogrevanje in oskrba z vodo 12,2 m²
 E.4 prostor za elektriko 0,5 m²
 E.5 prostor za čistilno in čistilna sredstva 9,3 m²
 E.6 komunikacija 10,7 m²
 E.7 shramba 9,0 m²

▲ Ureditvena situacija 1:200



Mestno jedro

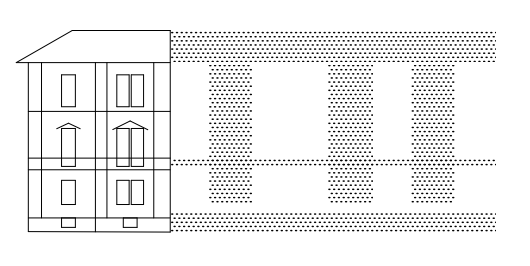
Menimo, da bi bilo bolje, če bi se ulica odprla šele za Resljevo 48 (to je namen novega Tomanovega parka), zato se nam zdi pomembno, da se zahodna stran parcele pozida čim dlje v zaprti liniji. Zato bomo zaprti ulično podobo Resljeve nadaljevali z novim uličnim kotlom, vključno z nadaljevanjem strešne oblike. Novogradnja pokriva požarni zid na Resljevi 48.

Ulična podoba, pozidava

Nova fasada pročelja mora biti izrazita. Zato smo stanovanja z balkoni proti ulici zasnovali čim bolj kompaktno, z ložami (z možnostjo zasteklitve), ki so umaknjene v objekt.

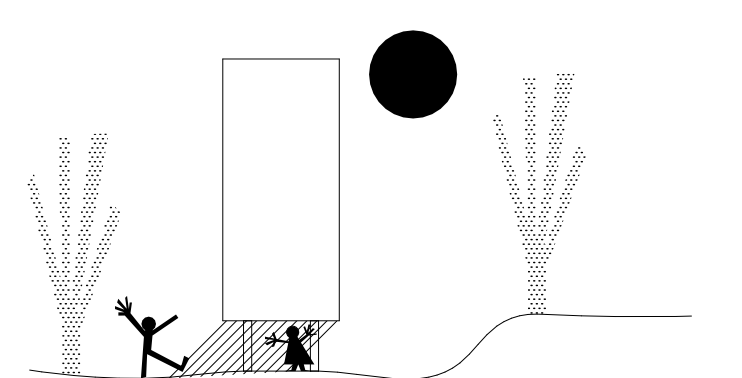
Spomeniško zaščitene stavbe

Arhitekturno vedenje ob Resljevi ulici naj poleg lastnega značaja odlikujeta tudi zadržanost in harmonija.



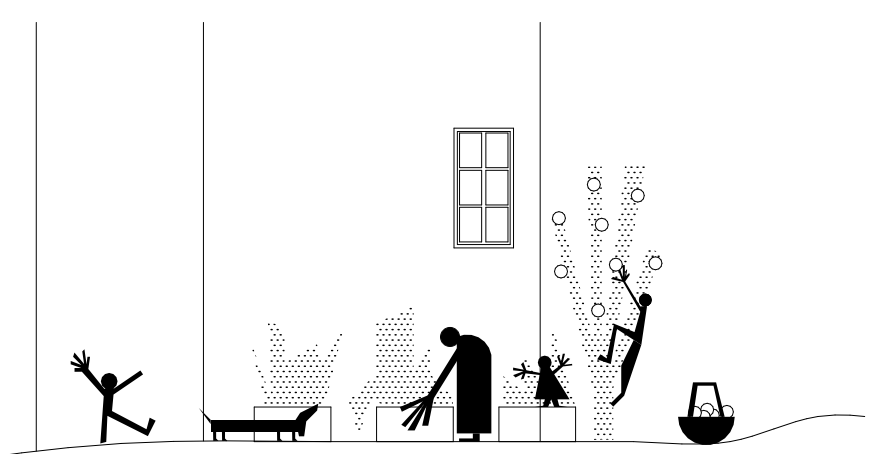
Stik s sosedi

Oblikovanje lož je naravno povezano z vertikalno členitvijo ulične fasade. Horizontalne črte Resljeve 48 svedra ni mogoče vsiliti novogradnji z različno etažnostjo in višino, vendar so glavni elementi (cokel, nadstropni parapet, strešni venec) usklajeni. Stanovanjski atrij Resljeve 48 bo ostal odprt, dvoriščno protipožarni zid pa bo postal notranji vrtni zid (lahko je prekrit s plazečimi rastlinami oz. plezalkami).



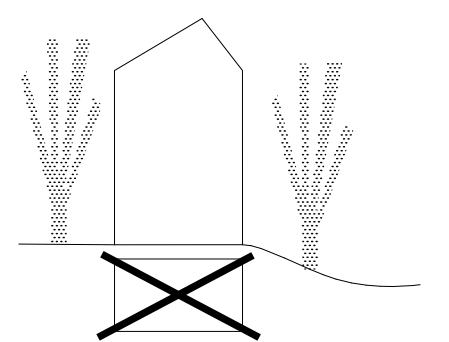
Parcela

Ohraniti želimo poseben, koncentriran značaj vkopane vrtnega nivoja. Razlika v nivoju približno meter in pol (z zeleno živo mejo okoli nje) daje vrtno občutek intimnosti in zaščite. Da bi to ohranili, bo dvoriščno krilo dvignjeno, tako da bo vrtni pod-nivo ostal nedostopen. Tako nastala pokrita površina se lahko uporablja za skupnostne namene.



Skupnostni vrt

Želimo nadaljevati tradicijo skupnostnega vrta, lahko je sestavni del socialnih stanovanj. Vzdolž severne meje parcele je naravno ločen pas, ki ga lahko uporabljajo kot skupnostni vrt tako prebivalci soseske kot novi stanovalci.

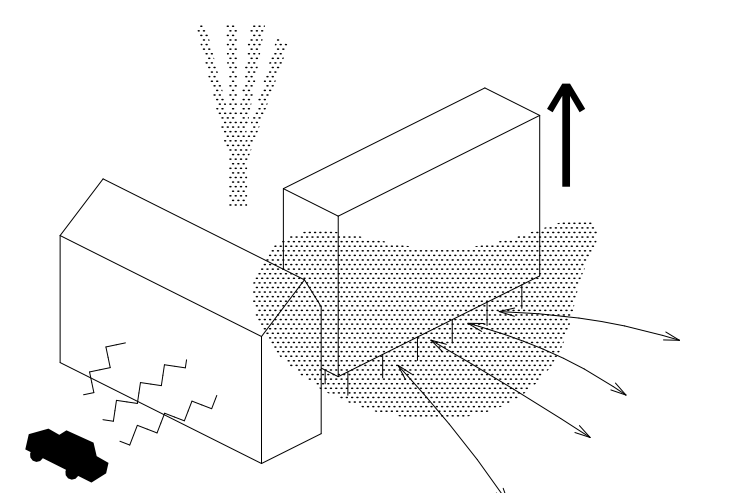


Vprašanja v povezavi z gradnjo pod nivojem terena

Da bi se izognili gradnji pod nivojem terena (podzemni gradnji), smo skupne funkcije (skladišča itd.) umestili na nivo zemljišča, tako da so lažje dostopne.

Gradbena višina objekta

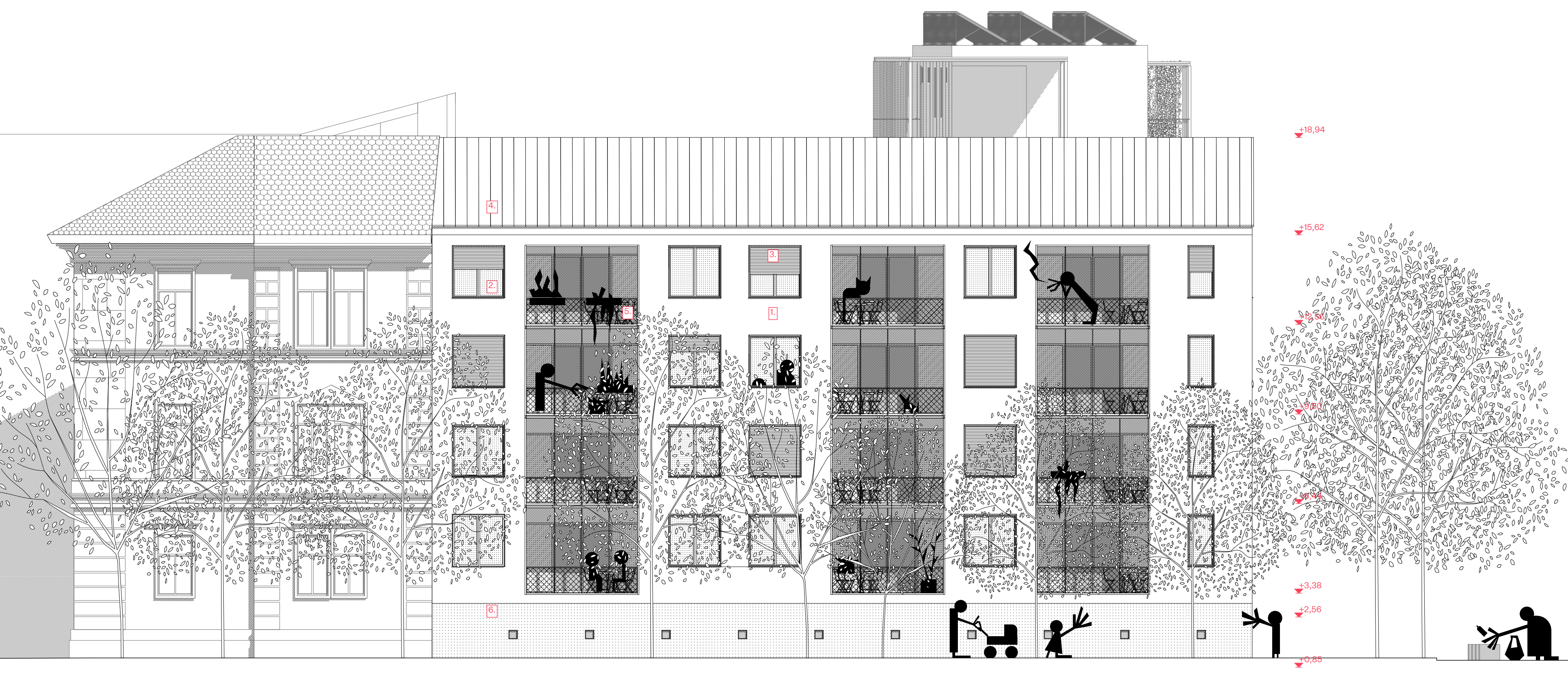
Krilo stavbe ob ulici ustreza predpisom. Dvoriščno krilo objekta sega do višine slemena vogalne stavbe na Resljevi ulici.



Varstvo pred hrupom

Z ustreznimi gradbenimi konstrukcijami je mogoče zagotoviti zaščito pred hrupom, ki jo zahteva III. območje (tudi) za stanovanja običajno obrnjena proti Resljevi ulici. Ulične lože so zasnovane tako, da jih je po potrebi mogoče enostavno zasteklit.

- 1) strukturiran omet
- 2) žaluzije
- 3) plastična vrata in okna
- 4) pločevinasta streha
- 5) pocinkana jeklena mreža
- 6) armiranobetonska konstrukcija



▲ Fasada z Resljeva cesta 1:100



D2: stanovanje za 4 člane
62,5 m²

- D2-1 predsoba 4,6 m²
- D2-2 jedilnica kuhinja 10,7 m²
- D2-3 kopalnica 3,8 m²
- D2-4 wc 1,0 m²
- D2-5 dnevna soba 15,1 m²
- D2-6 spalnica 14,5 m²
- D2-7 otroška soba 12,7 m²
- D2-8 loža 6 m²

D1: stanovanje za 4 člane
63,3 m²

- D1-1 predsoba 4,6 m²
- D1-2 jedilnica kuhinja 11,2 m²
- D1-3 kopalnica 3,8 m²
- D1-4 wc 1,0 m²
- D1-5 dnevna soba 15,1 m²
- D1-6 spalnica 14,5 m²
- D1-7 otroška soba 12,7 m²
- D1-8 loža 6 m²

A: stanovanje za 2 člane
44 m²

- A-1 predsoba 3,8 m²
- A-2 jedilnica kuhinja 6,6 m²
- A-3 kopalnica 4,3 m²
- A-4 dnevna soba 14,6 m²
- A-5 spalnica 7,4 m²
- A-6 spalnica 7,3 m²
- (A-8 loža 6 m²)

B1: dostopno stanovanje za 1 člana
45,2 m²

- B1-1 predsoba 3,5 m²
- B1-2 jedilnica kuhinja 5,3 m²
- B1-3 kopalnica 4,4 m²
- B1-4 dnevna soba 20,0 m²
- B1-5 dostopna spalnica 12,0 m²
- (B1-6 loža 6 m²)

C1: dostopno stanovanje za 2 člane
53,8 m²

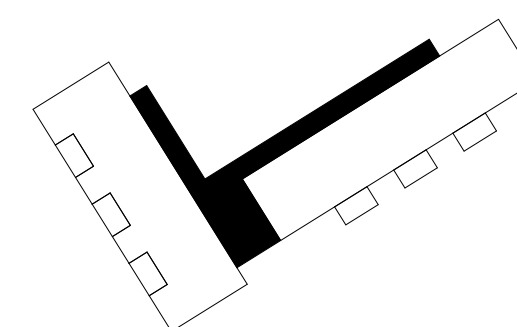
- C1-1 predsoba 5,7 m²
- C1-2 jedilnica kuhinja 9,6 m²
- C1-3 kopalnica 3,8 m²
- C1-4 dnevna soba 15,2 m²
- C1-5 spalnica 8,2 m²
- C1-6 dostopna spalnica 11,3 m²
- (C1-7 loža 6 m²)

C2: dostopno stanovanje za 2 člane
53,8 m²

- C2-1 predsoba 5,7 m²
- C2-2 jedilnica kuhinja 9,6 m²
- C2-3 kopalnica 3,8 m²
- C2-4 dnevna soba 15,2 m²
- C2-5 spalnica 8,2 m²
- C2-6 dostopna spalnica 11,3 m²
- (C2-7 loža 6 m²)

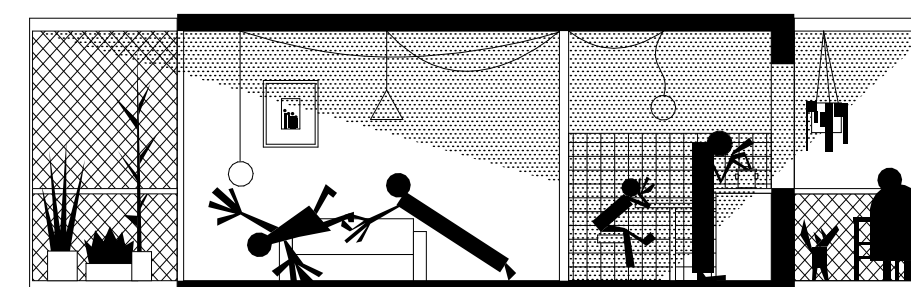
Prevozni sistem v objektu

Zahtevano število stanovanj ne upravičuje izdelavo dveh hodnikov, zato sta bila med obema kriloma nameščena skupno stopnišče in dvigalo. Menimo, da je sistem pokritega-odprtega dostopa primeren za socialna stanovanja.



Dostop brez ovir

Prometno jedro (hodnik) je lahko dostopno z nivoja ulice. Vsa nadstropja so brez ovir dostopna z dvigalom, hodnik posameznih nadstropij pa je širok 150 cm. Tudi vrt se lahko uporablja brez ovir (razen zelenih brežin na robu).

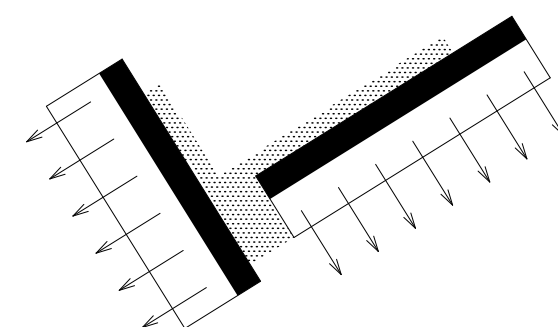


Naravna osvetlitev in prezračevanje

Vsi prostori v stanovanjih imajo okna, kar omogoča naravno svetlobo in naravno prezračevanje z odpiranjem oken. Umestno prezračevanje ni potrebno.

Funkcionalna razporeditev stanovanj

Stanovanja so razporejena pasovno: ožji pas je namenjen servisnim funkcijam (hodnik, kopalnica, kuhinja), širok pas pa bivalnim prostorom (dnevna soba, spalnica). Oba funkcionalna pasova sta ločena tudi glede oblog, in sicer so v ožjem pasu keramične ploščice, v širokem pasu pa laminatni parket.

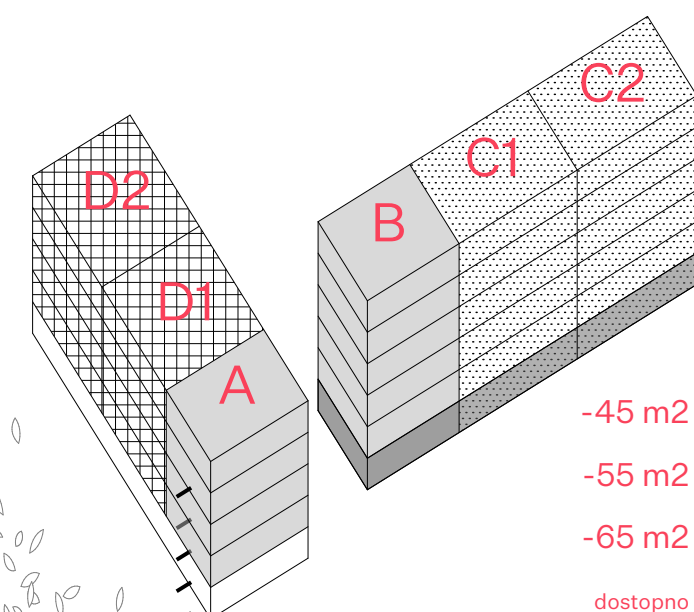


Umestitev

Stanovanja v dvoriščnem krilu so obrnjena proti jugu. Pri uličnem krilu, kjer je bilo mogoče izbrati med vzhodno in zahodno orientacijo, smo menili, da je zahodna orientacija boljša, saj je kakovostno preživetje časa doma običajno v popoldanskem času. Od 12 stanovanj v uličnem krilu so sobe v 8-ih stanovanjih obrnjene proti zahodu, v 4-ih stanovanjih pa proti zahodu in jugu. Od 18 stanovanj v dvoriščnem krilu jih ima 12 sobe obrnjene proti jugu, 6 pa proti jugu in vzhodu. Preko jedilnice (npr. z drsnimi vrati) se lahko dnevna soba vizualno poveže tudi z dvoriščno stranjo.

Senčenje, vizualna zasebnost

Velika zastekljena površina dnevne sobe je zasenčena z ložo pred njo, v notranjosti pa je zavesa. Okna in sobah imajo na zunanji strani ročne žaluzije, znotraj pa zaveso. Stranice lož so popolnoma neprozorne.



Vestibul stanovanj

Umetni arhitekturni vestibul stanovanj, 12 srednje velikih (45-55 m²) stanovanj in 8 večjih (55-65 m²) stanovanj. Vsebuje 8 stanovanj in enaki (4-4 zračni), vseh 12 srednje velikih stanovanj in enaki (6-6 zračnih), 4 oziroma 6 manjših stanovanj in enaki. Zastekljena površina stanovanj je 4-4 m².

Stanovanja brez ovir

Stanovanja brez ovir, stanovanja zasnovana kot dostopna stanovanja.

Prilagodljivost stanovanj

Prilagodljivost stanovanj, stanovanja zasnovana kot dostopna stanovanja. Prilagodljivost stanovanj, stanovanja zasnovana kot dostopna stanovanja. Prilagodljivost stanovanj, stanovanja zasnovana kot dostopna stanovanja.

Kopalnice brez ovir

Vse kopalnice so tako velike in takšne oblike, da po potrebi se lahko uredi dostop brez ovir (pri nima kladice, ampak je oblikovana s keramično talno oblogo, namesto tuš kabine je zavesa), umivalnik je mogoče odstraniti, namestiti je mogoče držala za roke in nagibna ogledala.

△ Tloris 1-4 nadstropja 1:100



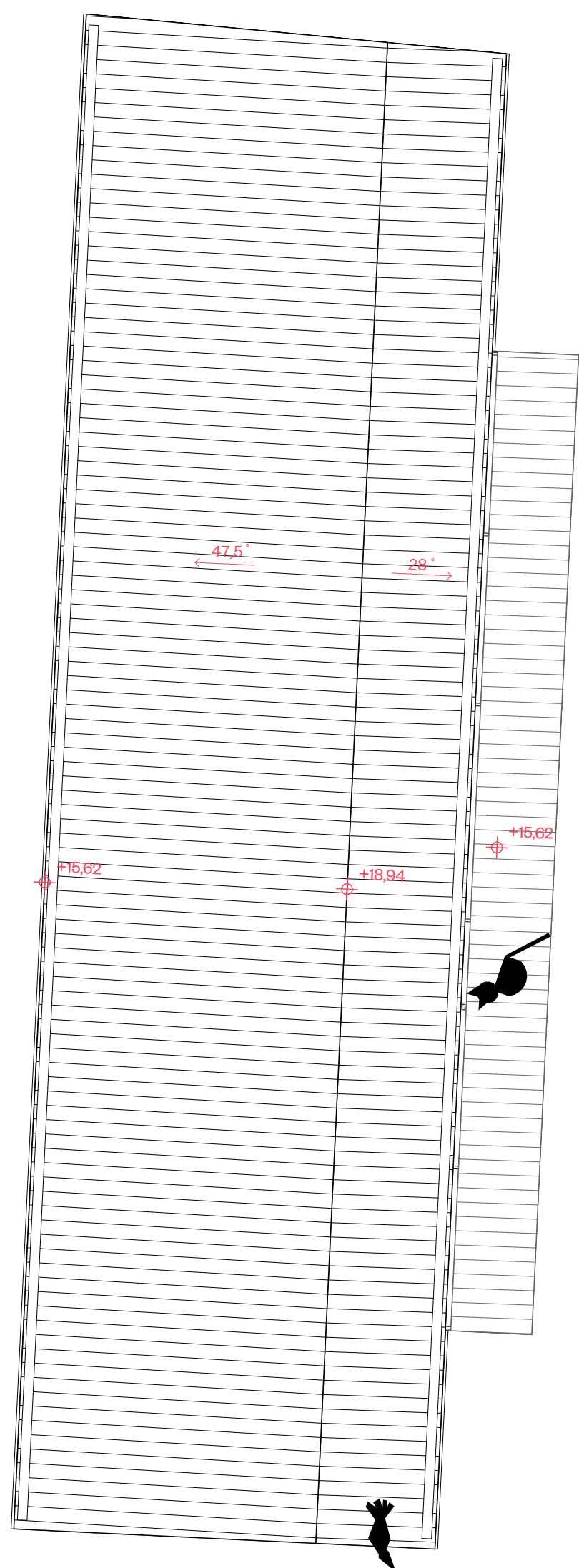
- 1 strukturiran omet
- 2 žaluzije
- 3 plastična vrata in okna
- 4 pločevinasta streha
- 5 pocinkana jeklena mreža
- 6 armiranobetonska konstrukcija

△ Jugozahodna fasada 1:100



- 1 strukturiran omet
- 2 žaluzije
- 3 plastična vrata in okna
- 4 pločevinasta streha
- 5 pocinkana jeklena mreža
- 6 armiranobetonska konstrukcija

△ Jugovzhodna fasada 1:100

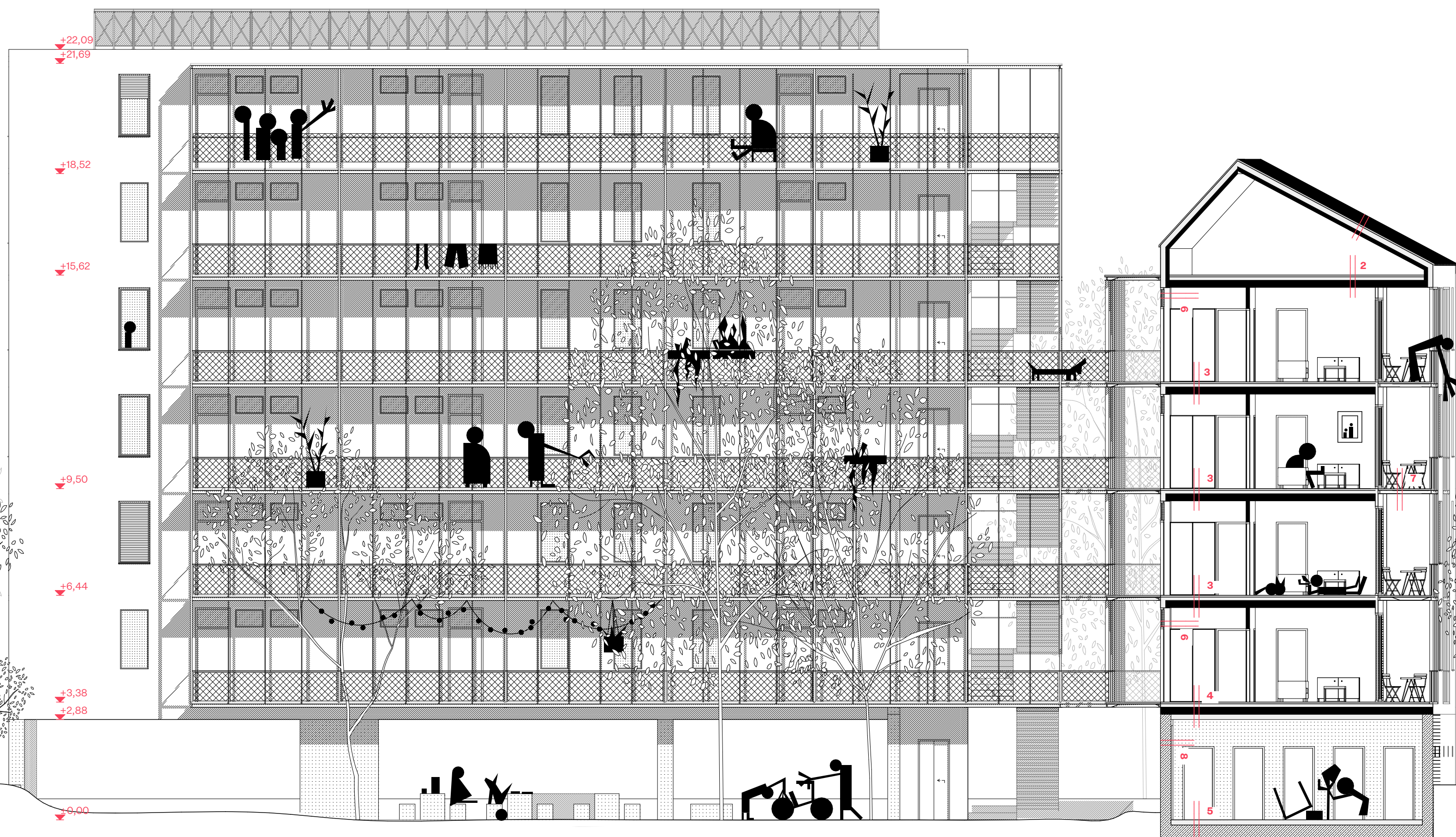


B: stanovanje za 2 člane
44,8 m²
B-1 predsoba 3,5 m²
B-2 jedilnica kuhinja 5,3 m²
B-3 kopalnica 4,4 m²
B-4 dnevna soba 15,2 m²
B-5 spalnica 8,2 m²
B-6 spalnica 8,2 m²
B-7 loža 6 m²

C1: stanovanje za 3 člane
53,5 m²
C1-1 predsoba 4,4 m²
C1-2 jedilnica kuhinja 9,6 m²
C1-3 kopalnica 3,8 m²
C1-4 wc 1,0 m²
C1-5 dnevna soba 15,2 m²
C1-6 spalnica 11,3 m²
C1-7 otroška soba 8,2 m²
(C1-8 loža 6 m²)

C2: stanovanje za 3 člane
53,5 m²
C2-1 predsoba 4,4 m²
C2-2 jedilnica kuhinja 9,6 m²
C2-3 kopalnica 3,8 m²
C2-4 wc 1,0 m²
C2-5 dnevna soba 15,2 m²
C2-6 spalnica 11,3 m²
C2-7 otroška soba 8,2 m²
(C2-8 loža 6 m²)

▲ Tloris 2-6 nadstropja 1:100



- 1 | pločevinasta streha
izolacija
Plošča CLT
- 2 | izolacija
Plošča CLT
- 3 | talne obloge
izolacija
Plošča CLT
- 4 | talne obloge
izolacija
Plošča CLT
toplotna izolacija
- 5 | talne obloge
izolacija
armirani beton truktura
- 6 | toplotnoizolacijski omet
Plošča CLT
- 7 | keramične ploščice
betonski estrih
pocinkana pločevina
- 8 | armirani beton truktura
- 9 | Plošča CLT
izolacija
gramozna plast
sončna plošča

Materiali, konstrukcije

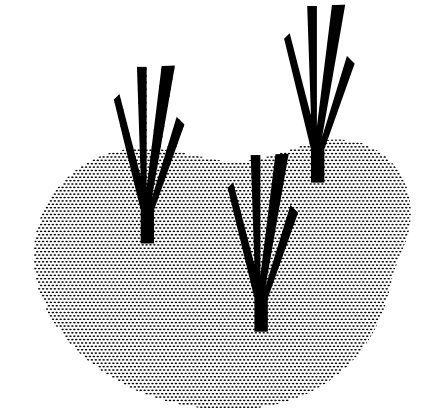
- Naš koncept posebej velika pozornost:
- uporaba trajnih materialov: armirani beton, CLT, pocinkane jeklene konstrukcije, keramične talne obloge,
 - brez vzdrževanja: pocinkane jeklene konstrukcije, plastična vrata in okna, keramične talne obloge,
 - enostavna in poceni prenova: bilo ometana fasada,
 - zaradi uporabe stenkih in stropnih plošč CLT je potrebno minimalno število obrtnikov, brez notranjih ometov, brez barvanja
 - minimiziranje konstrukcijskih dimenzij: z uporabo stenske plošče CLT in sistema drviti je lahko zunanja stena minimalne debeline.

Faze gradnje

Izbrane konstrukcije in materiali določajo vrstni red faz gradnje

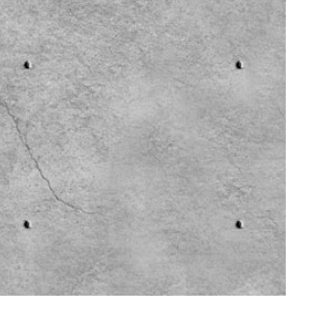
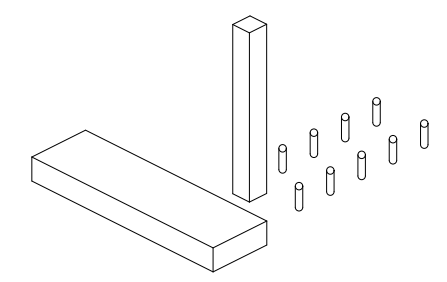
0. faza

ohraniti sedanjo morfologijo območja



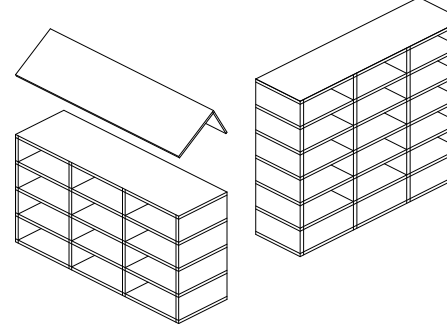
1. faza

gradnja monolitnih armirabetonskih elementov na ravno tereno



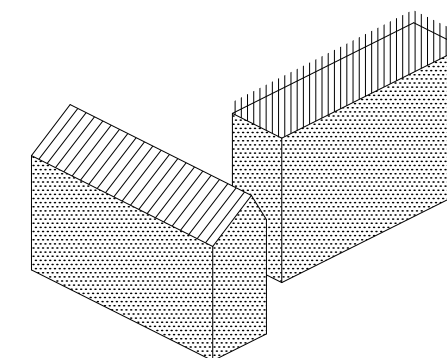
2. faza

postavitve že izdelanih montažnih sten in stropov iz plošč CLT, vgradnja oken in vrat



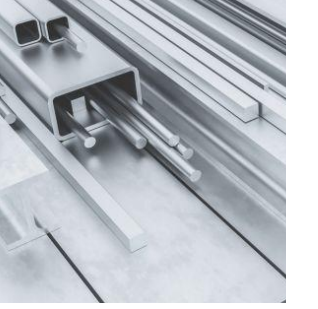
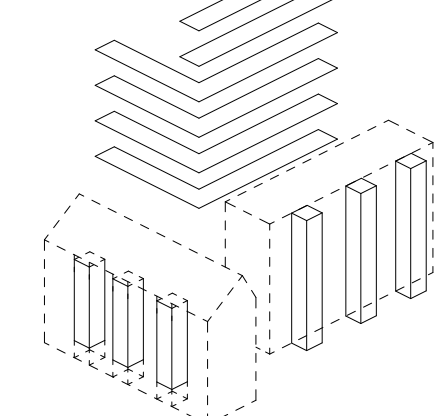
3. faza

priprava zunanjega toplotnoizolacijskega ovoja drviti



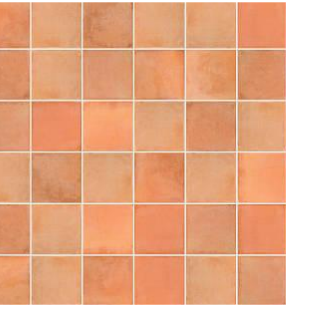
4. faza

vgradnja montažnih pocinkanih jeklenih konstrukcij (stopnice, stopnišča, hodniki, lože)



5. faza

zaključna dela na lokaciji gradbišča



Požarna varnost

Intervencijski dostop za gasilce je mogoče enostavno zagotoviti po Resljevi ulici in po ulici na južni strani parcele. Stopnišče in prehodi med nivoji, ki vodijo do stanovanj, so pokrito-odprti prostori. Evakuacijske poti so v skladu s predpisanimi 30 m.

Varnost

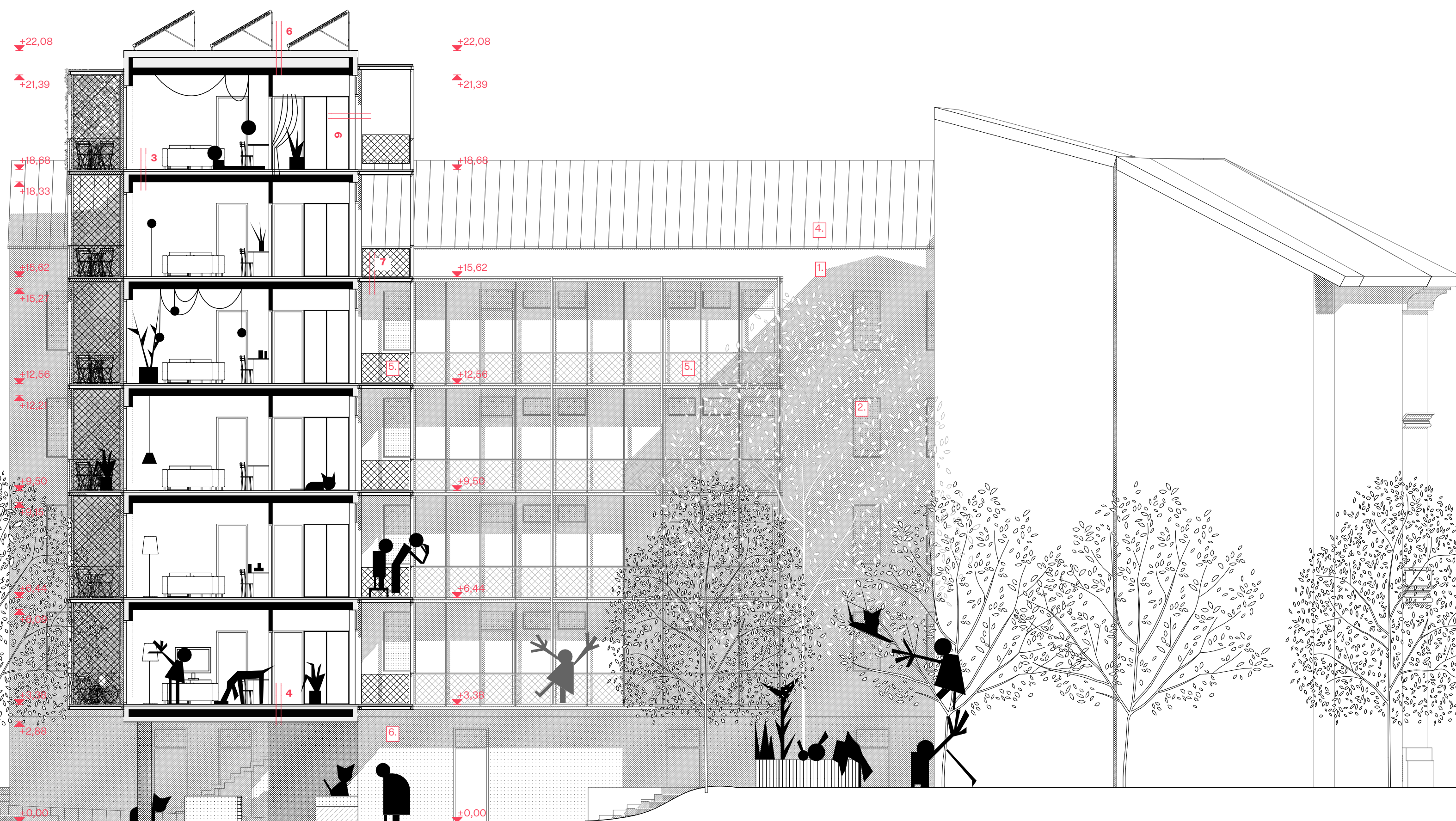
Poleg tega, da pustimo juvgozahodni vogal pred vhodom na parcelo kot javno površino, se nam zdi dobro, da se parcela ogradi, da lahko družine svoje otroke mirne duše spustijo na dvorišče. Prebivalci soseseke, ki imajo tam parcele, bodo prejeli ključ (dostopno kodo) od vrat družbenega vrta, ki se odpira s sprehajalne poti.

Obratovanje

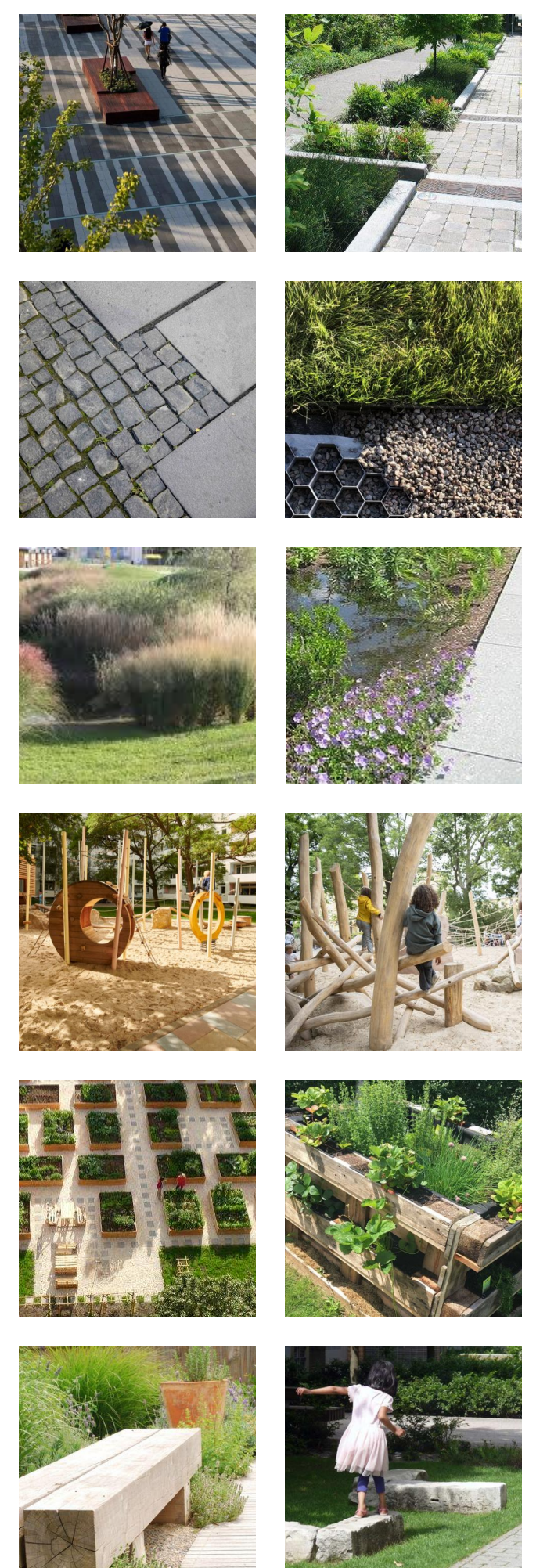
Vsi odtoki (kopalnica, WC, kuhinjski odtok) so splejani v skupni jašek. Umetno prezečevanje ni potrebno. Skupne poti so pokrito-odprti prostori. Za lažje čiščenje je mogoče odpreti vna okna (s krili širine do 120 cm), ob fiksni strani steklenih sten dnevni sob je mogoče odpreti iz lože.

▲ Severovzhodna fasada / Prez 1 1:100

- 1 | pločevinasta streha
izolacija
Plošča CLT
- 2 | izolacija
Plošča CLT
- 3 | talne obloge
izolacija
Plošča CLT
- 4 | talne obloge
izolacija
Plošča CLT
toplotna izolacija
- 5 | talne obloge
izolacija
armirani beton truktura
- 6 | toplotnoizolacijski omet
Plošča CLT
- 7 | keramične ploščice
betonski estrih
pocinkana pločevina
- 8 | armirani beton truktura
- 9 | Plošča CLT
izolacija
gramozna plast
sončna plošča



Krajinska arhitektura



▲ Prez 2 1:100