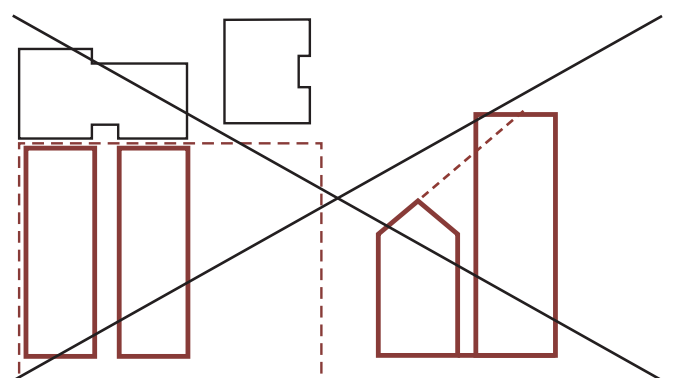
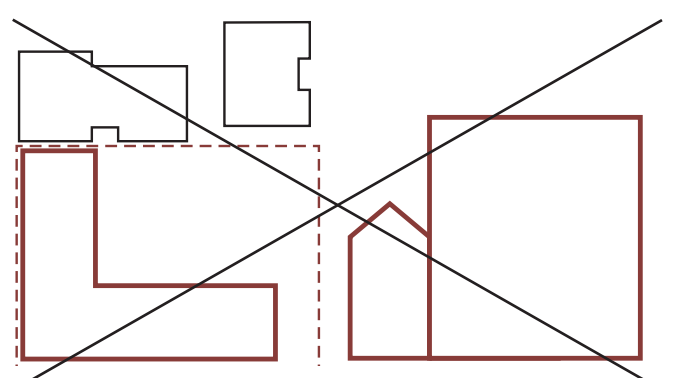
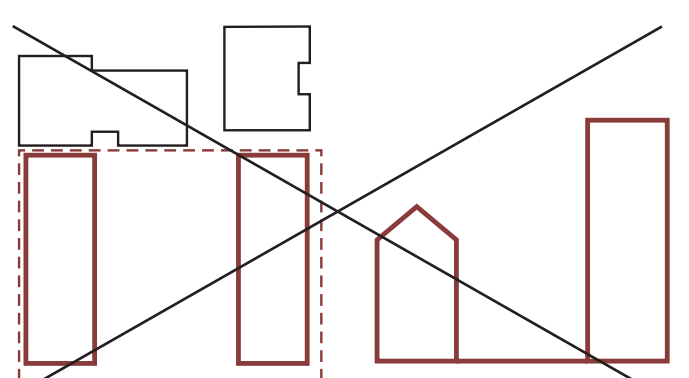
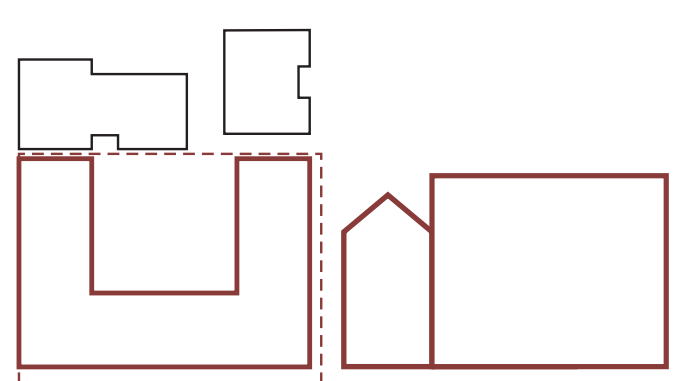


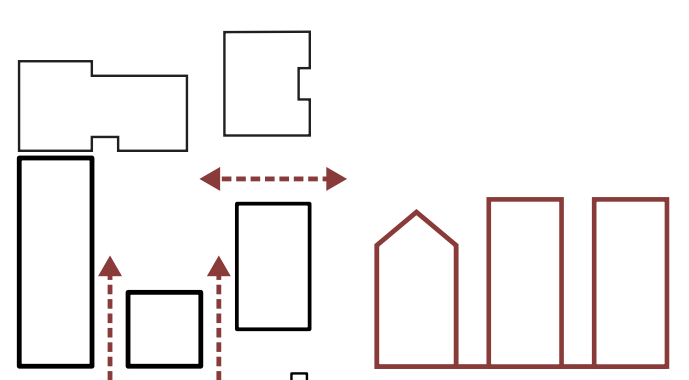
»Glavna naloga urbanistične zasnove je učinkovito medsebojno povezati raznorodna robna območja.«

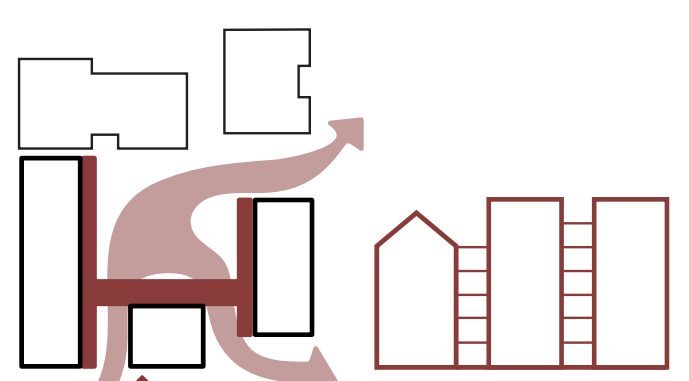
- 

**globoki blok**  
- nedefiniran zunanji prostor  
- enostransko orientirano stanovanje  
- neustrezni višinski gabariti
- 

**ozki "L" blok**  
- neprimerna zaznavnost vogala z Resljeve ulice  
- zapiranje proti peš povezavi na južnem delu lokacije  
- atrij v senci
- 

**2 lamelna bloka**  
- neprimeren stik s predvideno novogradnjo na severu (osončenje)  
- podvojene vertikalne komunikacije  
- zapiranje proti peš povezavi na vzhodu
- 

**atrijski blok**  
- neprimeren stik med nizkim in visokim volumnom  
- zapiranje osrednjega prostora  
- atrij v senci
- 

**ustvarjanje prehodov in odklovov**  
- osončenost in zračnost osrednjega prostora
- 

**ustvarjanje povezav**  
- kvaliteten osrednji poljavni prostor, povezan z okolico  
- volumni so povezani z ganki

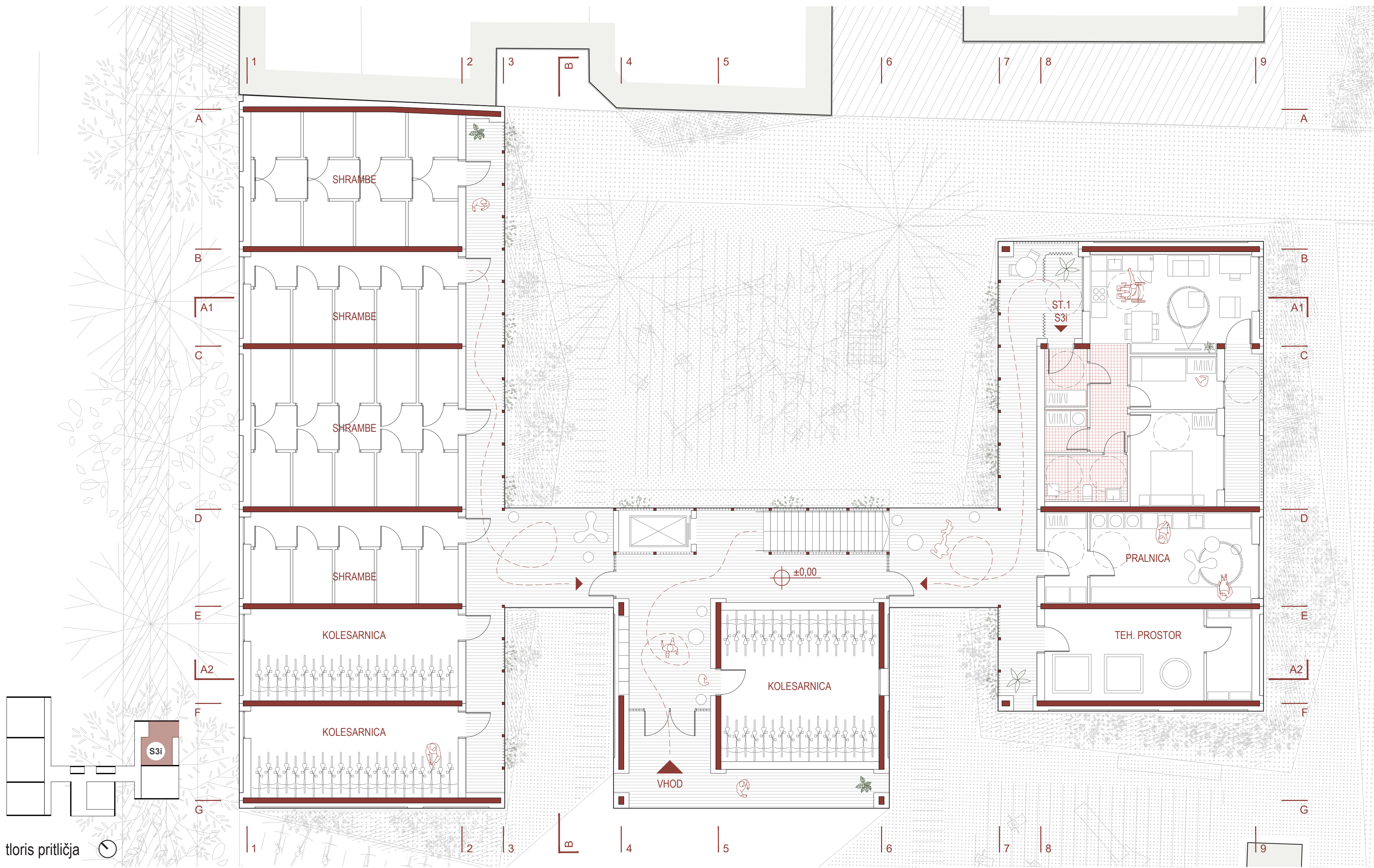
»Najboljši primeri stanovanjskih skupnosti so, vse od njihovega pojava dalje, poznali določeno mero skupne uporabe prostora, storitev in dobrin in ta duh skupnosti se v zadnjem času predvsem znotraj mlajše generacije vrača.«

situacija širšega natečajnega območja s tlorisom pritličja in zunanjo ureditvijo M 1:200

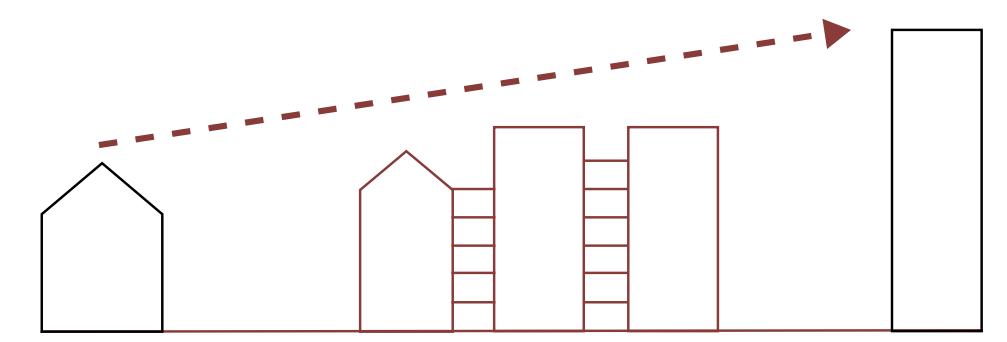
»Novo predvideni večstanovanjski objekt zaradi svoje trodelne kompozicije ustvarja učinkovito doživljajsko razmerje med prosto prehodnim javnim in poljavnim prostorom, ki se ustvarja med objekti.«



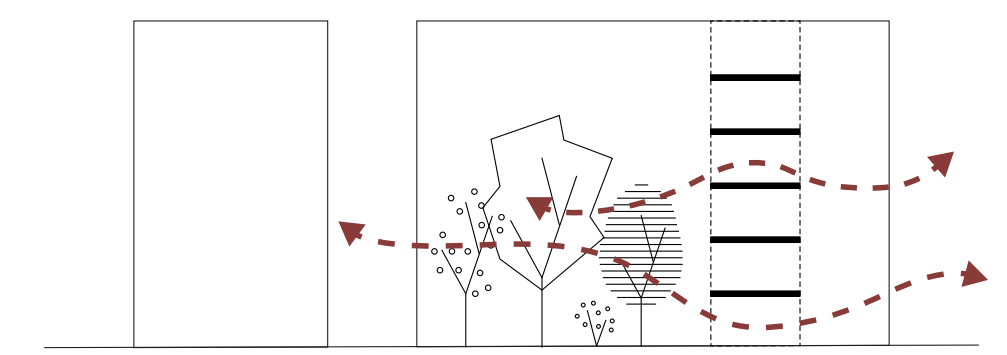
zahodna fasada - fasada z Resljeve ceste M 1:100



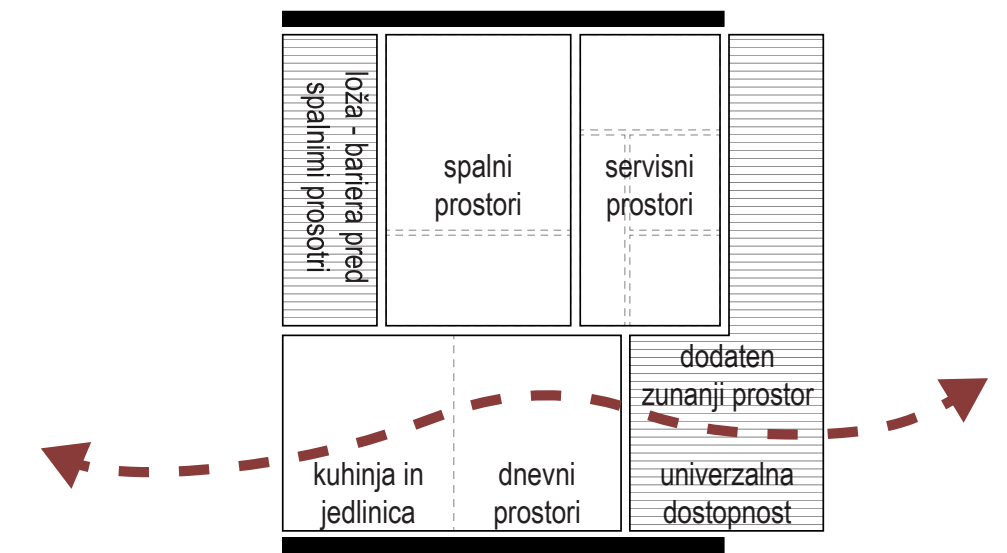
tloris pritličja



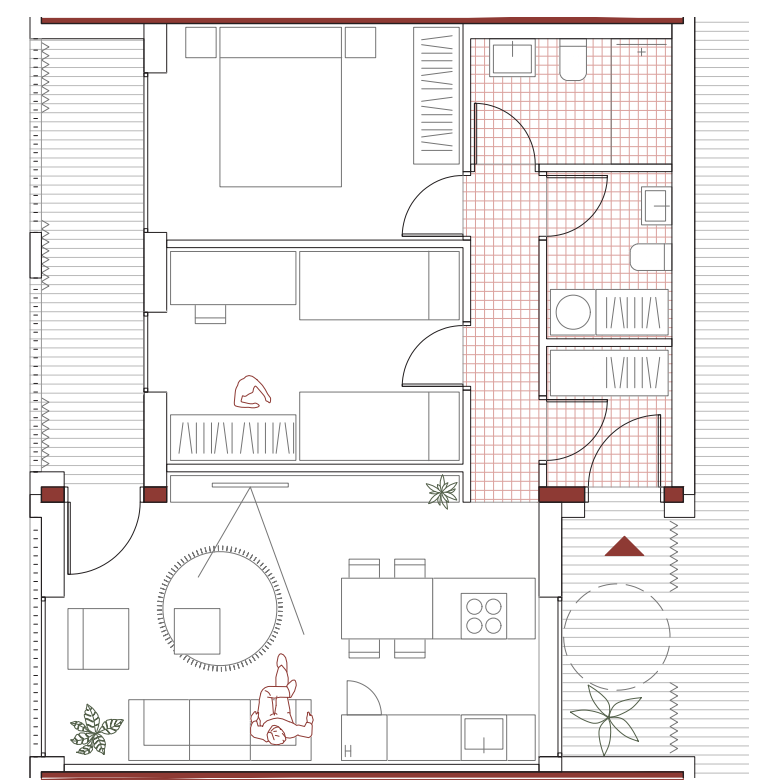
Višinski gabariti nove stanovanjske soseske sledijo vzorcu rasti v smeri zahod-vzhod.



Notranji urbani atrij med objekti je namenjen igri otrok in je zasajen z drevesi. Številno dreve tako ob zunanjem obodu objekta kot v notranjem atriju prispeva k kvalitetnejši mikroklimi ob objektih in prispeva k zniževanju temperature zunanega prostora v vročih mesecih in zniževanju obremenjenosti s hrupom motornega prometa.

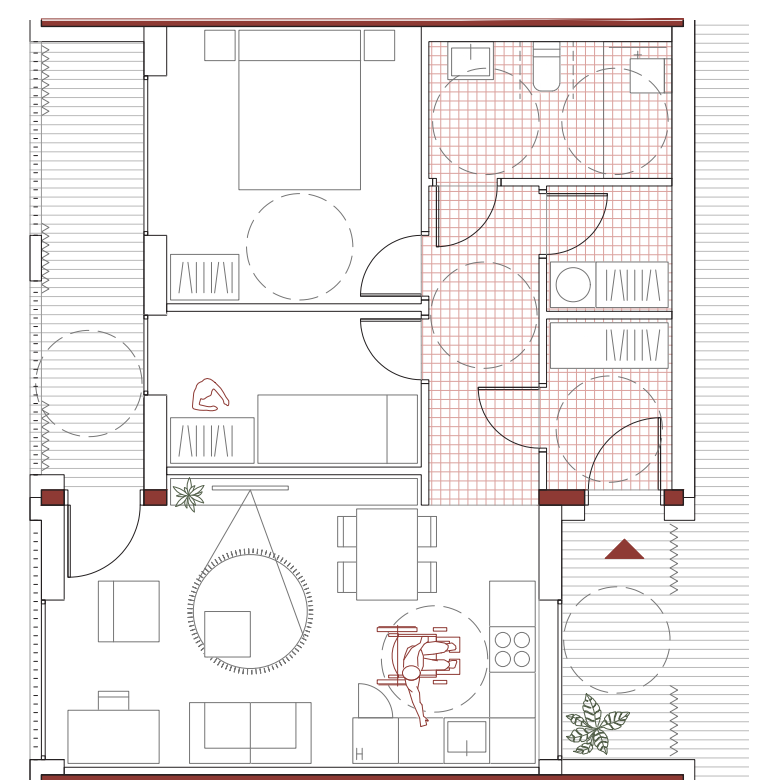


»Vsa stanovanja imajo dvostransko orientacijo V-Z oz. S-J, ki omogoča kvalitetno naravno prežračevanje in najboljšo naravno osvetlitev in ustrezno osončenost prostorov.«



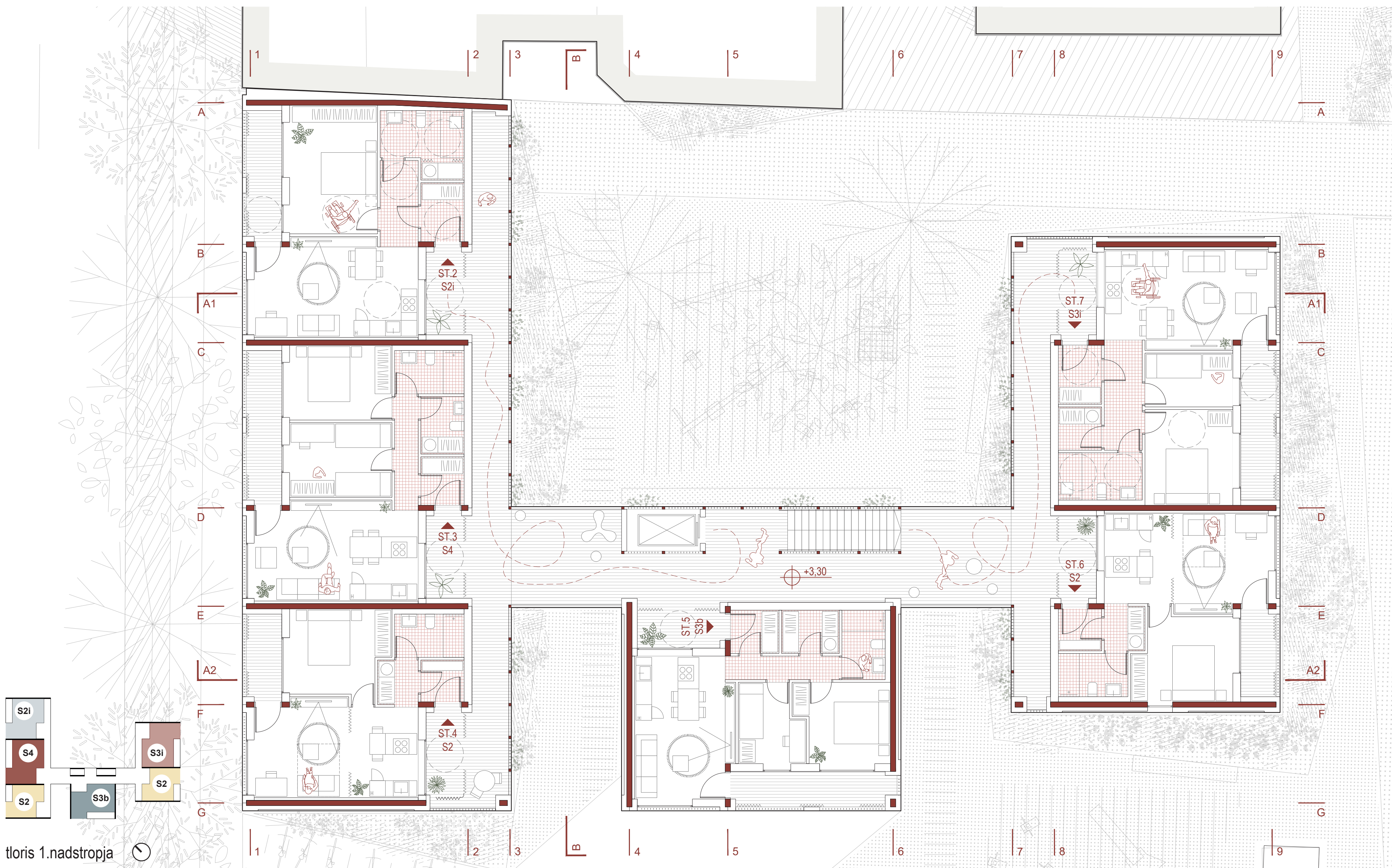
S4 - stanovanje za 4 člane

vetrolov	3,1 m <sup>2</sup>
hodnik	3,9 m <sup>2</sup>
dnevni wc	3,6 m <sup>2</sup>
kopalnica	4,4 m <sup>2</sup>
spalnica	11,1 m <sup>2</sup>
otroška soba	11,1 m <sup>2</sup>
bivalni del	23,1 m <sup>2</sup>
skupna uporabna NTP-O	60,3 m <sup>2</sup>
loža	8,8 m <sup>2</sup>
shramba	3,4 m <sup>2</sup>



S3i - stanovanje za 3 člane - invalidsko

vetrolov	3,7 m <sup>2</sup>
hodnik	6,1 m <sup>2</sup>
utility	2,7 m <sup>2</sup>
kopalnica	5,8 m <sup>2</sup>
spalnica	12,2 m <sup>2</sup>
otroška soba	7,0 m <sup>2</sup>
bivalni del	22,9 m <sup>2</sup>
skupna uporabna NTP-O	60,4 m <sup>2</sup>
loža	7,4 m <sup>2</sup>
shramba	3,4 m <sup>2</sup>



tloris 1.nadstropja

»Arhitekturno oblikovanje zunanjsčine objektov, izhaja iz ambicije, da z metodo reinterpretacije čimbolj dosledno uglaši novo arhitekturno zasnovo z arhitekturo okoliških objektov.«

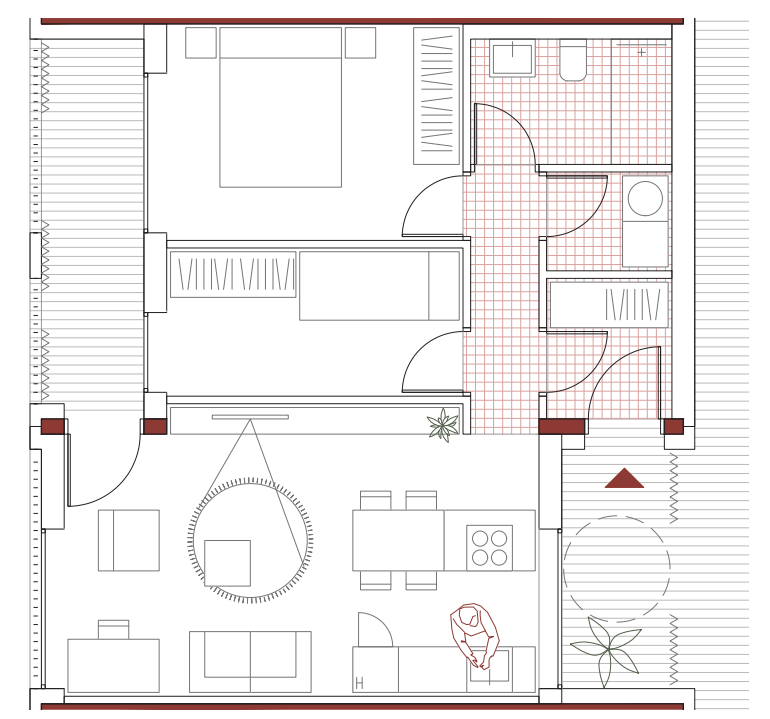


južna fasada M 1:100

Enovit bivalni dnevni prostor združuje kuhinjo, jedilni del in dnevno sobo, ki se hkrati odpira na prostorno zasebno pokrito ložo in razširjen del ganka v notranjosti objekta.

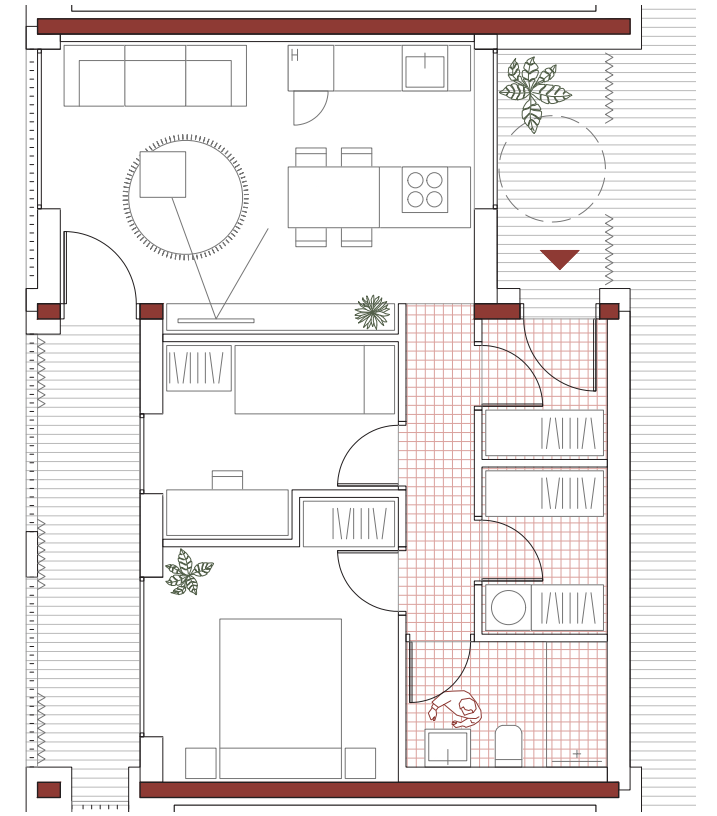


tloris 2.,3. in 4. nadstropja



**S3a - stanovanje za 3 člane**

vetrolov	3,1 m <sup>2</sup>
hodnik	3,2 m <sup>2</sup>
utiliti	2,1 m <sup>2</sup>
kopalnica	4,4 m <sup>2</sup>
spalnica	11,1 m <sup>2</sup>
otroška soba	7,6 m <sup>2</sup>
bivalni del	23,1 m <sup>2</sup>
skupna uporabna NTP-O	54,6 m <sup>2</sup>
loža	7,4 m <sup>2</sup>
shramba	3,4 m <sup>2</sup>

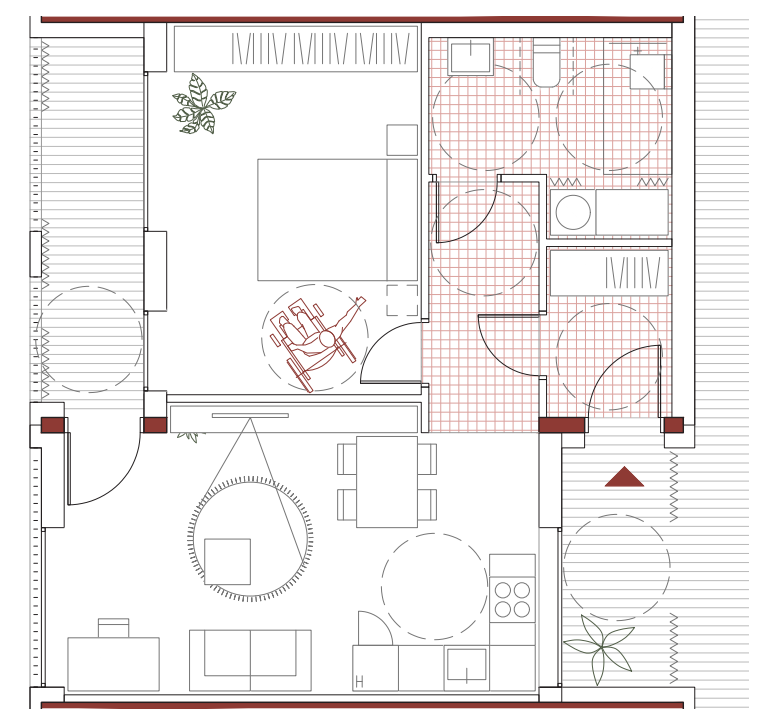


**S3b - stanovanje za 3 člane**

vetrolov	3,1 m <sup>2</sup>
hodnik	3,2 m <sup>2</sup>
utiliti	2,1 m <sup>2</sup>
kopalnica	4,4 m <sup>2</sup>
spalnica	10,5 m <sup>2</sup>
otroška soba	7,2 m <sup>2</sup>
bivalni del	23,1 m <sup>2</sup>
skupna uporabna NTP-O	53,6 m <sup>2</sup>
loža	7,4 m <sup>2</sup>
shramba	3,4 m <sup>2</sup>

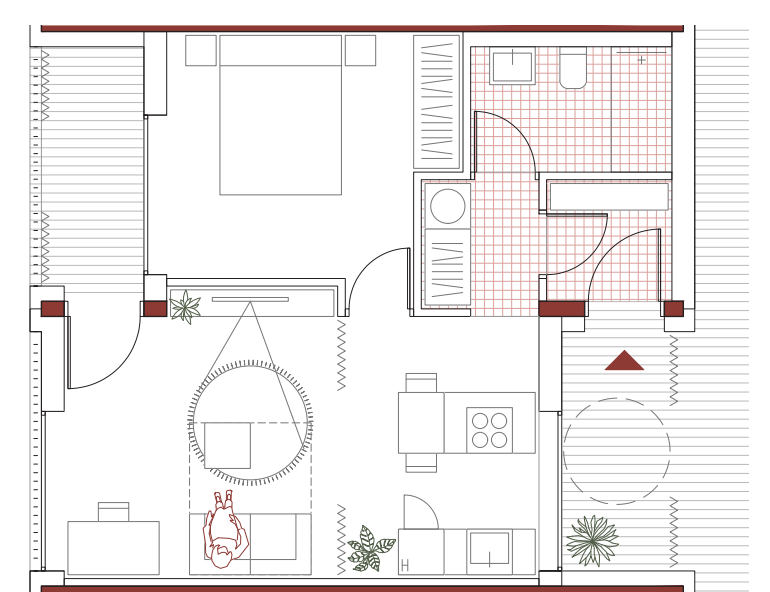


tloris 5.nadstropja in strehe



**S21 - stanovanje za 2 člana - invalidsko**

vetrolov	3,7 m <sup>2</sup>
bivalni del	22,9 m <sup>2</sup>
spalnica	16,4 m <sup>2</sup>
kopalnica	7,2 m <sup>2</sup>
skupna uporabna NTP-O	50,2 m <sup>2</sup>
Loža	7,2 m <sup>2</sup>
shramba	3,4 m <sup>2</sup>



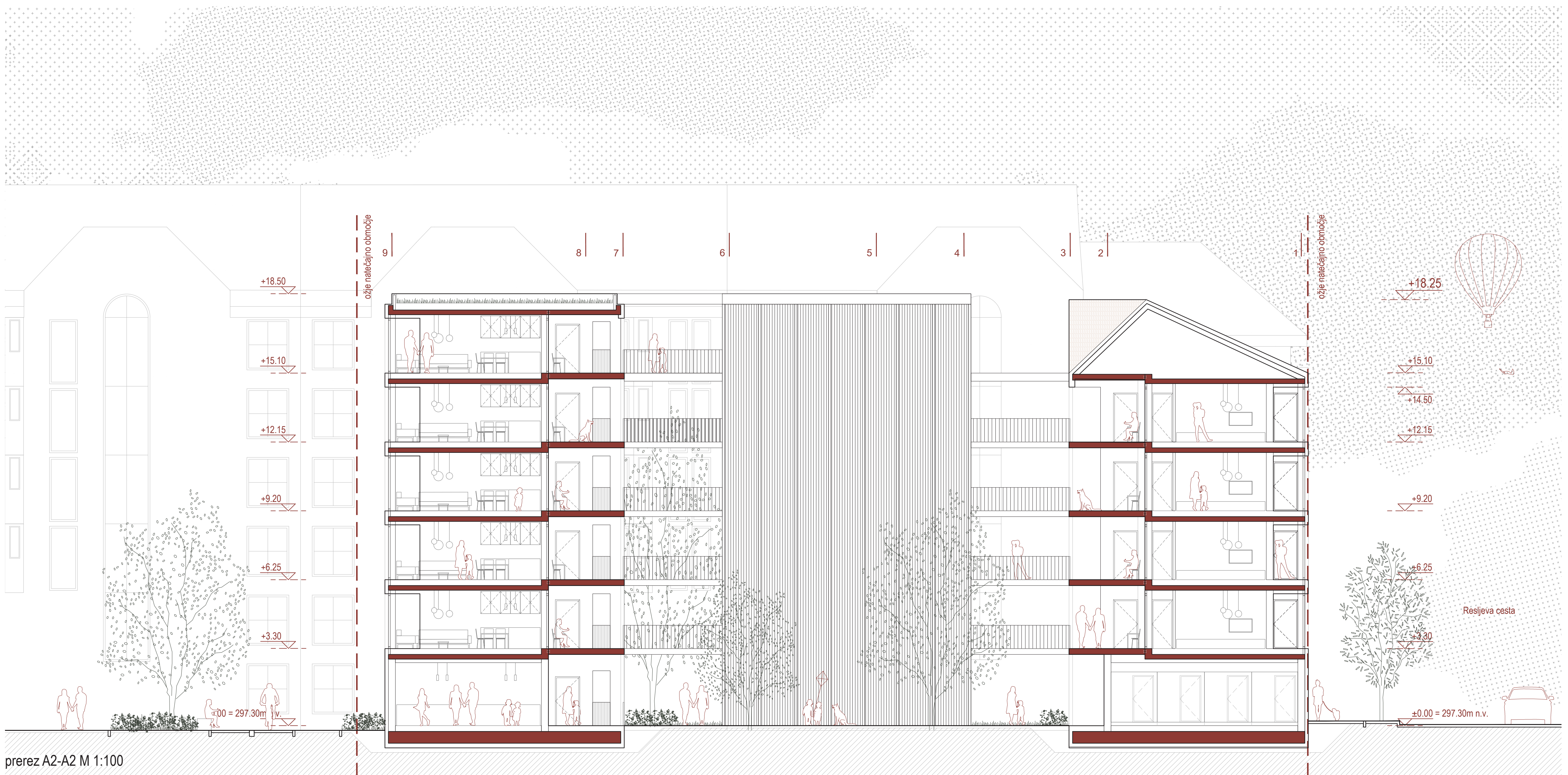
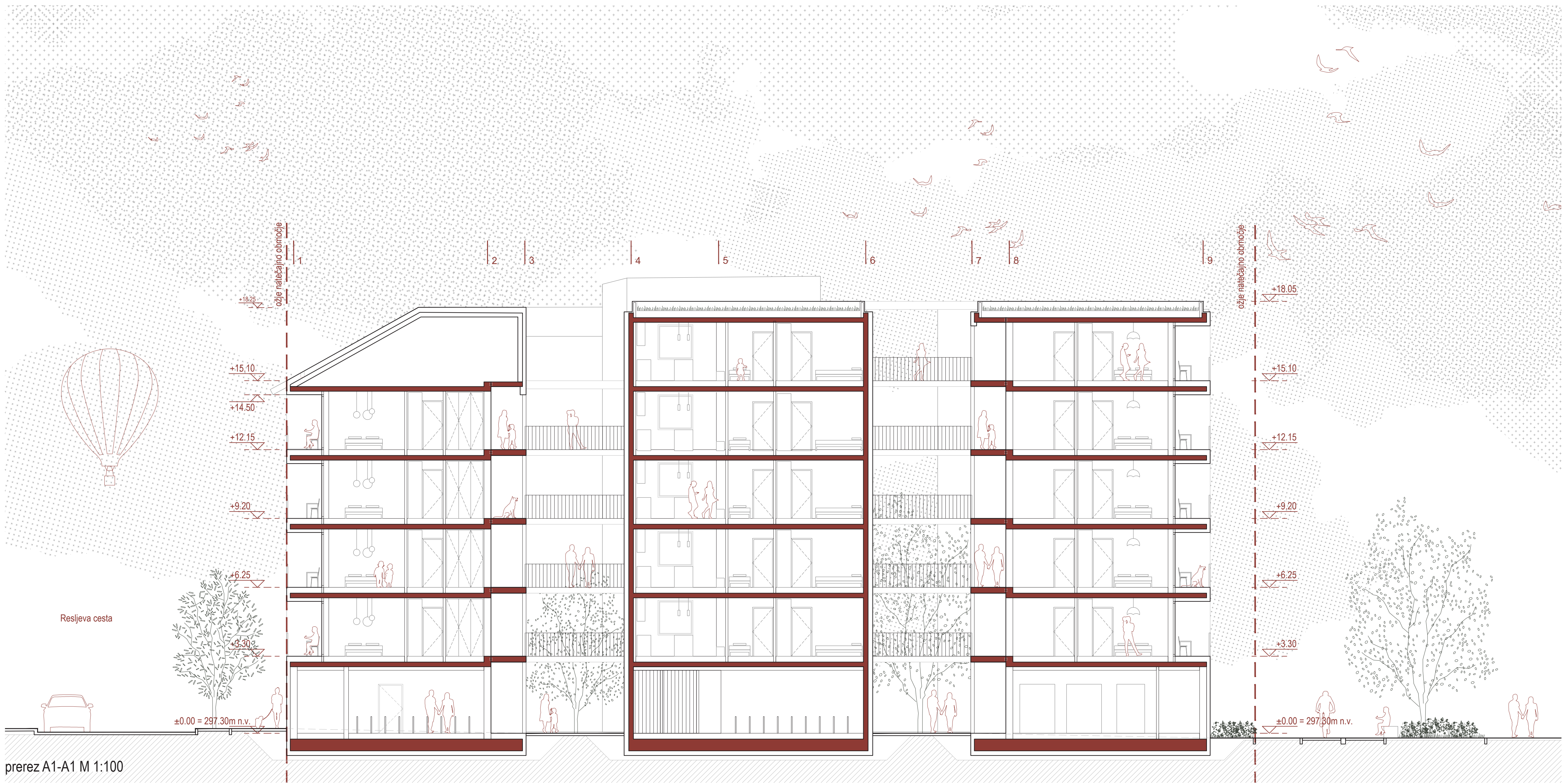
**S2 - stanovanje za 2 člana**

vetrolov	2,6 m <sup>2</sup>
bivalni del	13,3 m <sup>2</sup>
kuhinja	8,8 m <sup>2</sup>
spalnica	12,1 m <sup>2</sup>
kopalnica	4,40 m <sup>2</sup>
skupna uporabna NTP-O	41,2 m <sup>2</sup>
Loža	4,7 m <sup>2</sup>
shramba	3,4 m <sup>2</sup>

»Fasadna delitev, izoblikovanost in materialna obdelava okenskih odprtin in balkonskih lož je izdelana tako, da deluje primerno monumentalno glede na izoblikovanost fasad objektov v neposredni soseščini.«



vzhodna fasada M 1:100



»Zasnova zunanjega odprtega prostora v okolici novega objekta sledi želji po odprtem, zračnem, prehodnem in vključujočem javnem in poljavnem zunanjem prostoru, ki dopolnjuje značaj povezane skupnosti stanovalcev.«

