



**JAMA PARK** delno poglubljeni park, ki bi omogočil varnost pešcev, prebivalcev in kolesarjev in park, ki bi ustvaril okolju prijazen klimo.

**DEŽEVNI VRT** z vegetacijo zasajena kotanja z zbiralnikom vode, ki v času povečanih deževnih zbir in zadržuje padavinsko vodo ter ji omogoča infiltracijo v tla

**ZELENI OBJEM** definiranje odprtega prostora znotraj in zunaj mestnega kanarja, kot mozaik ozelenjene in tlakovane površine, ki prebivalcem širšega območja obogatijo in izboljšajo kvaliteto bivanja.

**OBJEM VMES** definiranje arhitekturne tipologije kot lateralne galerije - zelena povezava v zraku in prehodni element k zasebnemu prostoru.

**GRAJENI OBJEM** definiranje stanovanjskega prostora z mestotvorno tipologijo strnjene pozidave

**ZELENI OBJEM + GRAJENI OBJEM + OBJEM VMES** = SODOBNO MESTNO DVORIŠČE ONKRAJ HRUPA

**ZELENA PROMENADA** tlakovana površina - linearni trg, ki predstavlja sodobno interpretacijo urbane tipologije podajanskega trga v starem mestu (Mestni Trg, Gornji Trg)

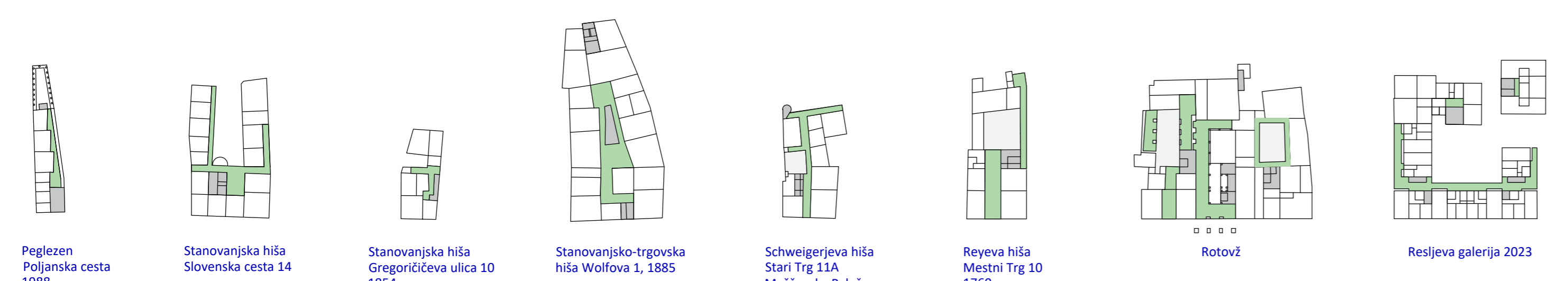
**LINEARNO IGRISČE MED KROŠNJAMI** zasnovano kot preprosta in raigrana otroška riba, kjer se krogi stapljajo v medsebojnem dialogu v organsko organizirano obliko.

Fragmentirana kronologija scenarijev in kolektivnih sanj:  
• 1828: Dolge njeve. Sanje: kmetijstvo.

Fragmentirana kronologija scenarijev in kolektivnih sanj:  
• 1882: Železniška postaja. Sanje: stavbna črta

Fragmentirana kronologija scenarijev in kolektivnih sanj:  
• 2010: Jama, kolektivni vrtički. Sanje: onkraj gradbišča.  
• 2022: Jama, stanovanjska hiša. Sanje: onkraj hrupa.

SITUACIJA PRITILČJA M=1:200



Peglezen Poljanska cesta 1988 (Arh. Jože Plečnik)  
Stanovanjska hiša Slovenska cesta 14  
Stanovanjska hiša Gregoričeva ulica 10 1854  
Stanovanjsko-trgovska hiša Wolfova 1, 1885  
Schweigerjeva hiša Stari Trg 11A Meščanska Palača  
Reyeva hiša Mestni Trg 10 1760  
Rotovž  
Resljeva galerija 2023

Projekiranje nove urbane kompozicije poimenovala Resljeva Galerija in njene urbanistično-krajinsko oblikovne zasnove želi obogatiti obstoječo lokacijo s sodobnimi vrednotami mestnega življenja, ki so v dialogu s kontekstom in specifičnim in naprednim diskurzom ljubljanske Sole mestotvorne stanovanjske arhitekture.

Galerija, gank, bočni koridor so prostorski elementi med javno in privatno domeno, prisotni v srcu stanovanjske arhitekture stare Ljubljane. Risba (tipologije stanovanjske hiše) ilustrira primere stanovanjskih hiš iz različnih obdobij, v katerih se galerija pojavlja kot celotna ali fragmentirana podoba bočnega koridorja.

**Resljeva galerija je sodobna in dinamična interpretacija ganka.**

Mestni karé Resljeva Galerija je odprta strnjena pozidava in predstavlja mestotvorno ravnotežje med lamelno in atrijsko tipologijo. V širšem kontekstu, s svojo zaprtjo in urbanistično definirano formo, mestni karé Resljeva Galerija predstavlja sodobno interpretacijo in vnaša element galerije v mestna dvorišča v stanovanjski strukturi stare Ljubljane. Hkrati v ožjem kontekstu močno odstopa od okoliških objektov Masarykove ceste, v katerih prevlada linijska (bolj razpršena) podoba urbane forme. S svojo drugačnostjo - v urbani tipologiji, v asketskem izrazu zunanosti, v vertikalnem zelenju - Resljeva galerija ustvarja naslednje ambience:

- lažjo in boljše orientacijo za obiskovalce (usmerja pogled iz železniške in avtobusne postaje),
- zdravo, prijetno in socialni varnosti stanovalcev prijazno okolje bivanja s posebnim poudarkom na skrbi za dobro počutje najranljivejših prebivalcev,
- zeleno in vzdržljivo krajinsko ureditev ki povezuje stanovalce širšega območja v nov krajinski prostorski poudarek, ki vzpodbuja višanje kulture bivanja, v sicer odprtem urbanem prostoru.

- RESLJEVA GALERIJA JE ZRCALO OBSTOJEČE KULTURE BIVANJA NA ODPRTEM PROSTORU
- RESLJEVA GALERIJA JE ASKETSKO BELA ARHITEKTURA - NADGRAJENA Z ZELENJEM
- RESLJEVA GALERIJA JE ORGANSKO POUČENJE DINAMIČNE RACIONALNOSTI
- RESLJEVA GALERIJA JE RADIKALNA RAST NAVZNOTER - ONKRAJ HRUPA, ONKRAJ PROMETA
- RESLJEVA GALERIJA JE OBJEM SVETLOBNIH KRIL.

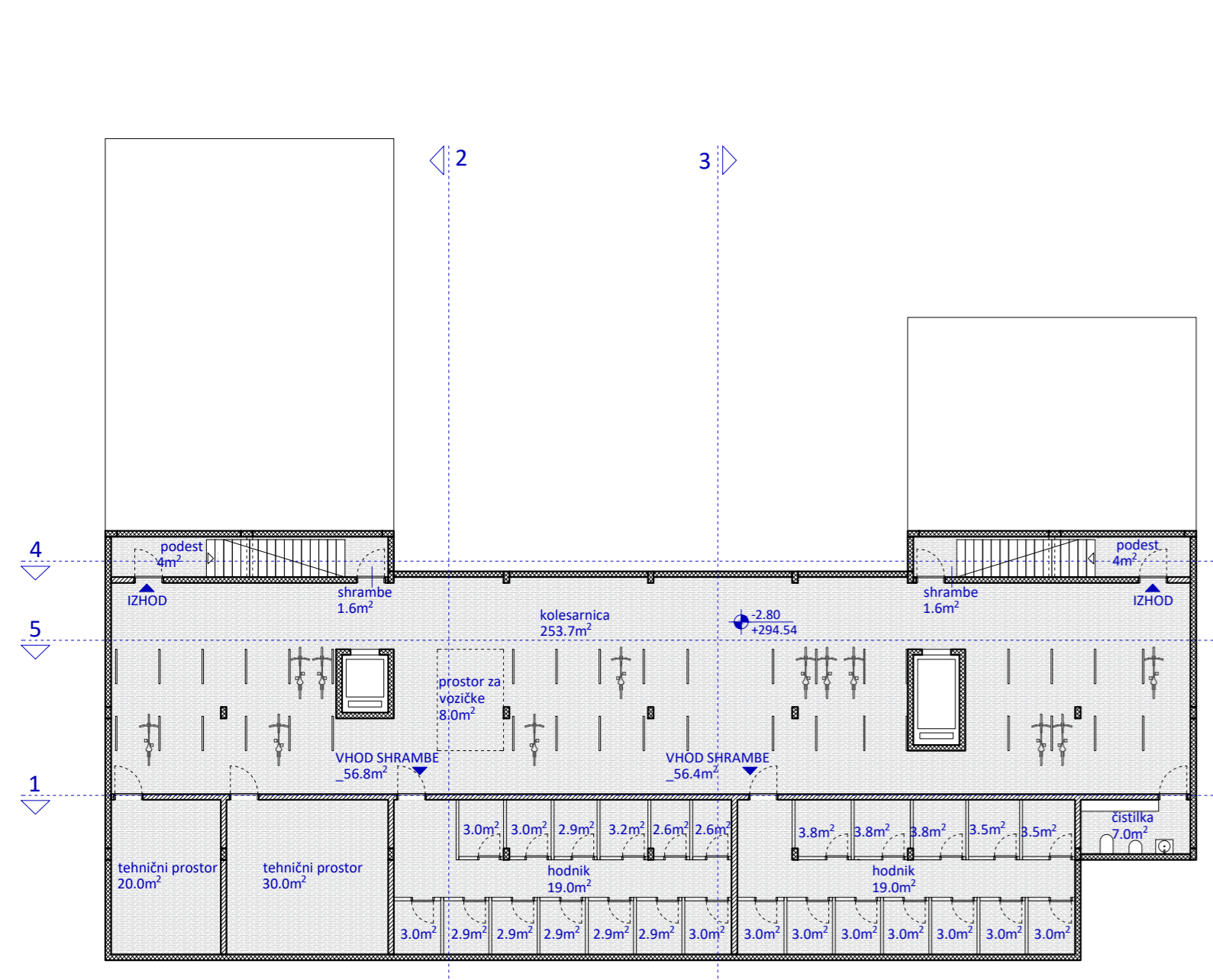


SEVEROZHODNA FASADA M=1:100

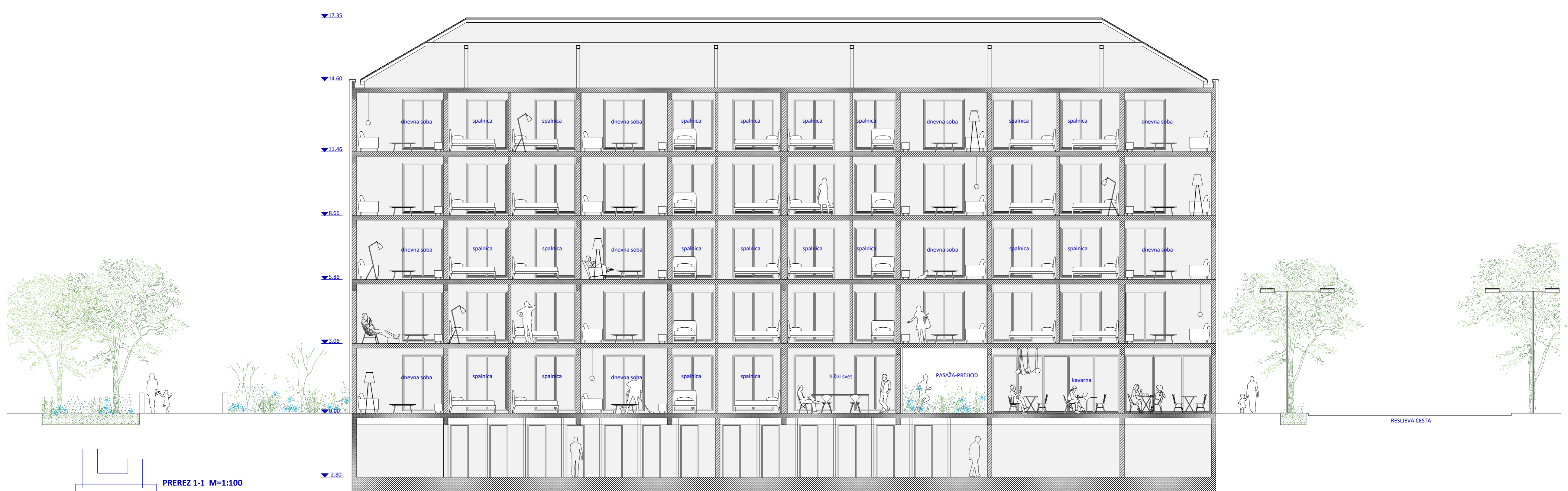
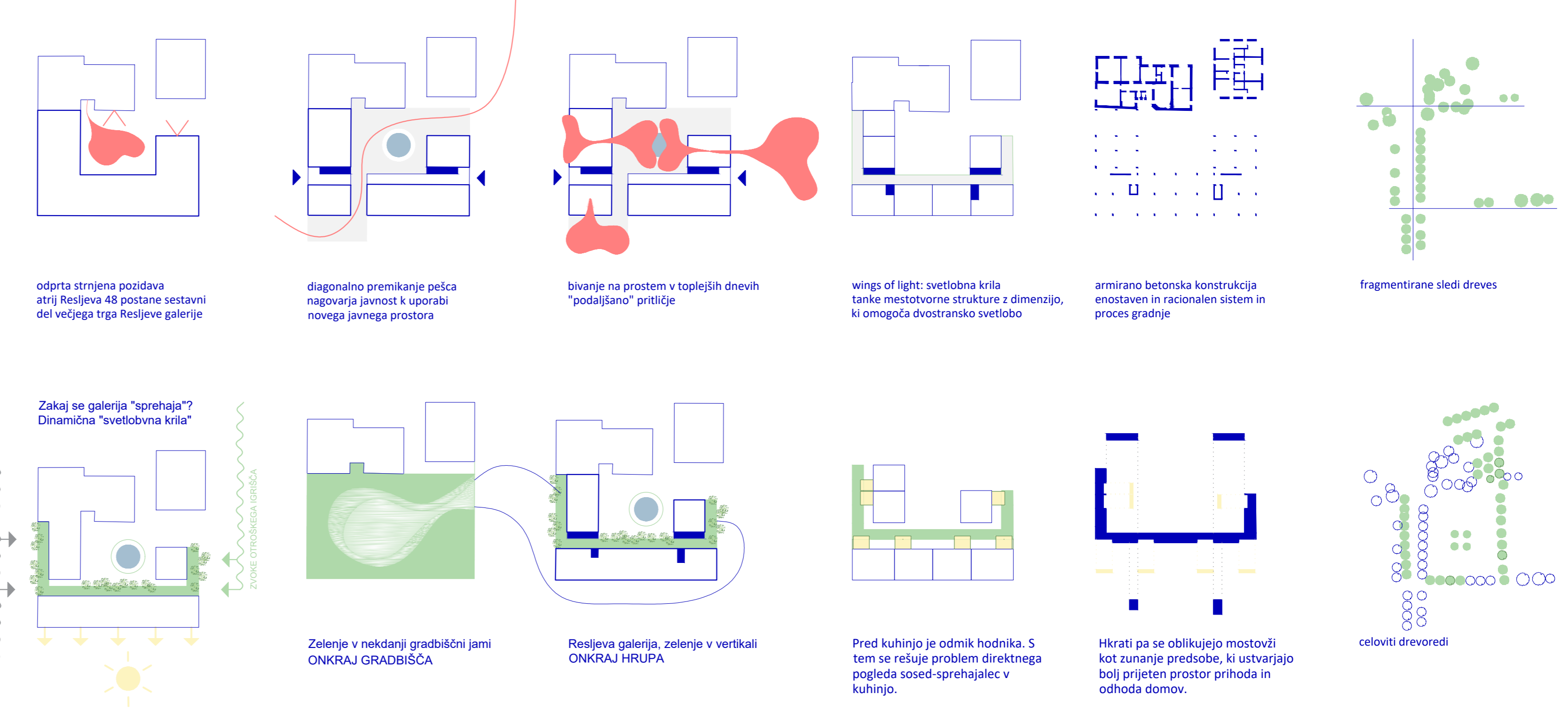
RESLJEVA GALERIJA: RAST NAVZNOTER



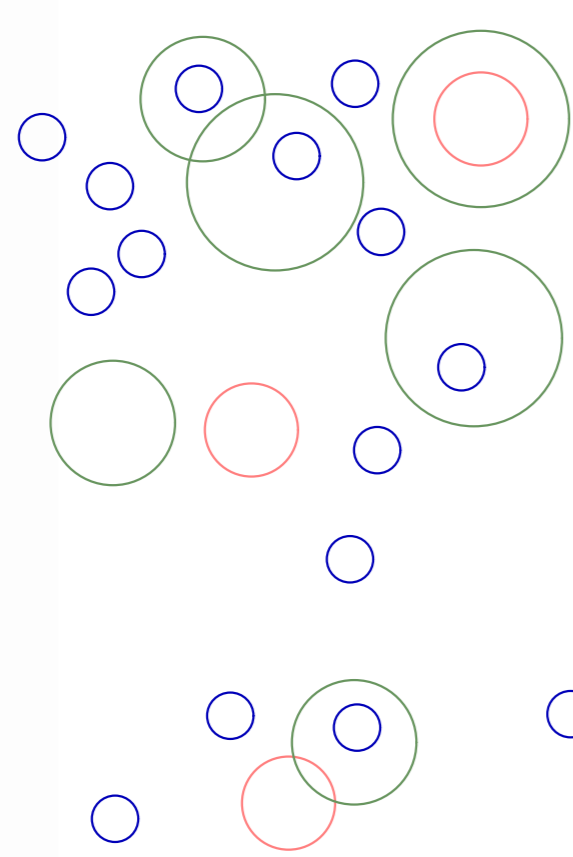
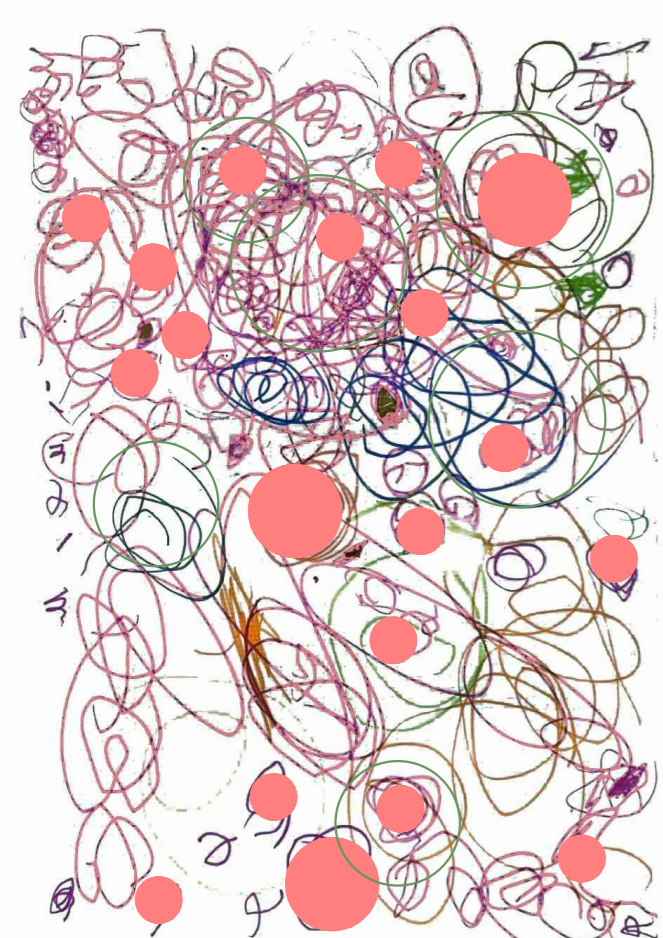
TLORIS PRITLIČJA M=1:100



TLORIS KLETNE ETAŽE M=1:200

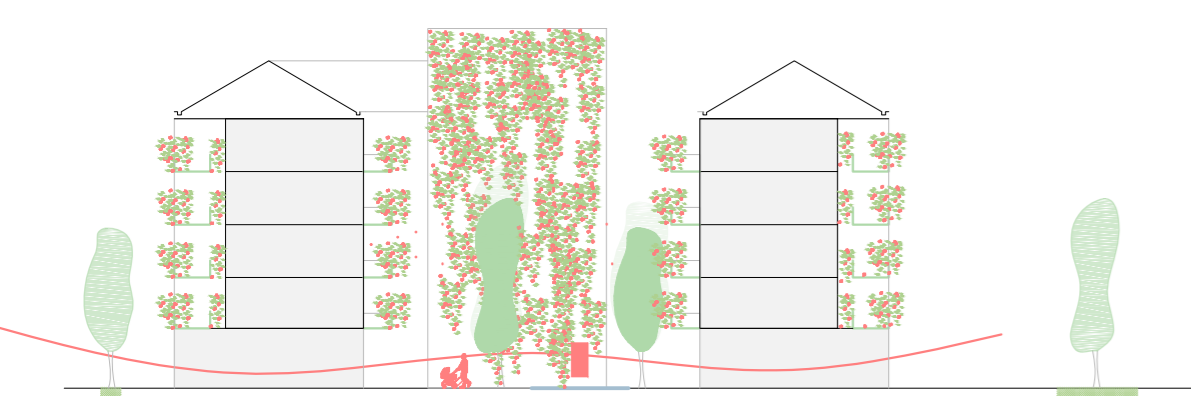


PREREZ 1-1 M=1:100

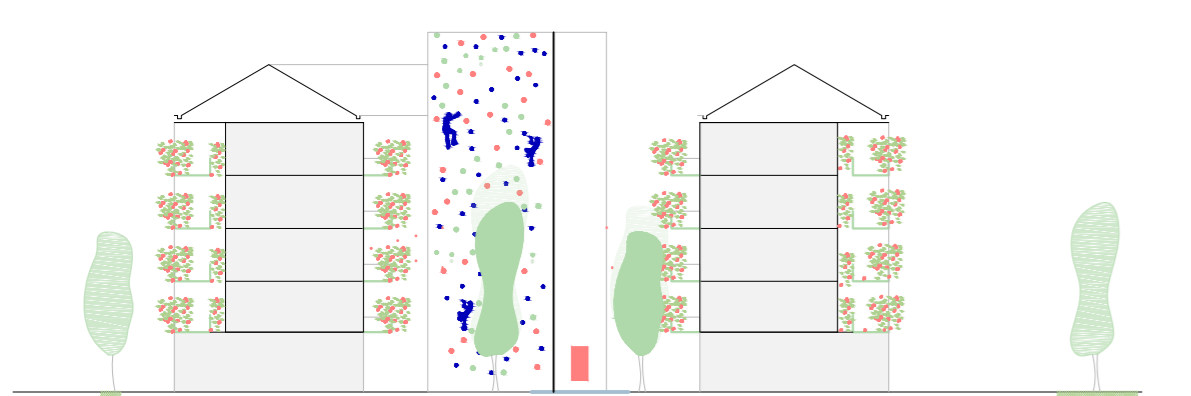


Elementi otroške igrišča so krožne igralne površine in gugalice v različnih oblikah namenjene otrokom različnih starosti. Igrišče je zasnovano kot preprosta in razigrana otroška risba, kjer se krogi stapljajo in medsebojnim dialogu v organsko organizirano obliko.

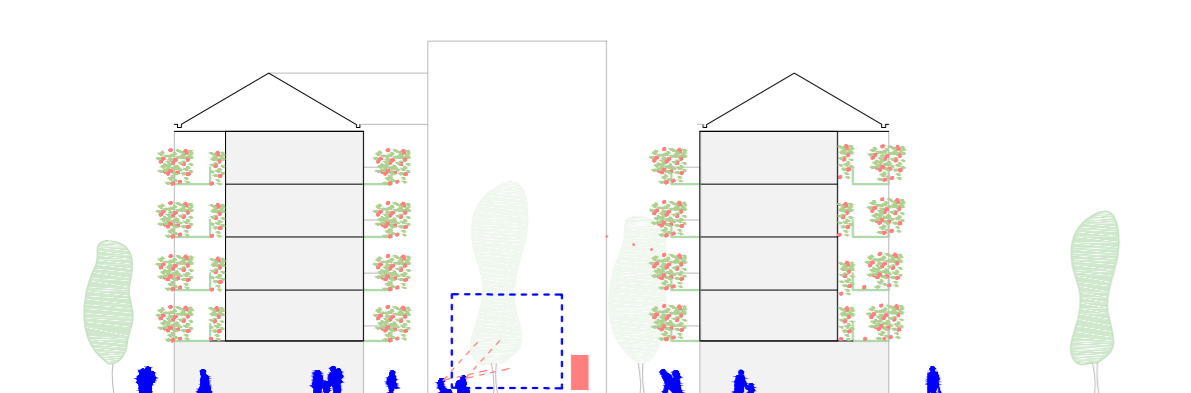
MEDSOSEDSKE ZGOĐBE/PRIPOVEDI



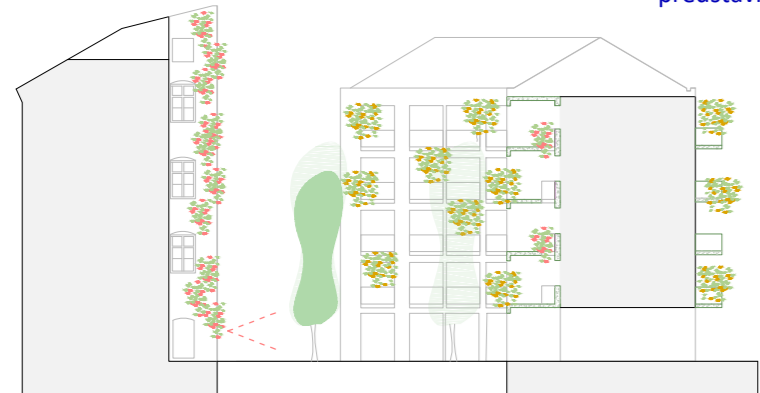
Variacija 1. V projektirani rešitvi postane vzhodni krak objekta Resljeva cesta 48 ozelenela "živa" stena, ki ob prehajanju letnih časov spreminja svojo barvno pestrost.



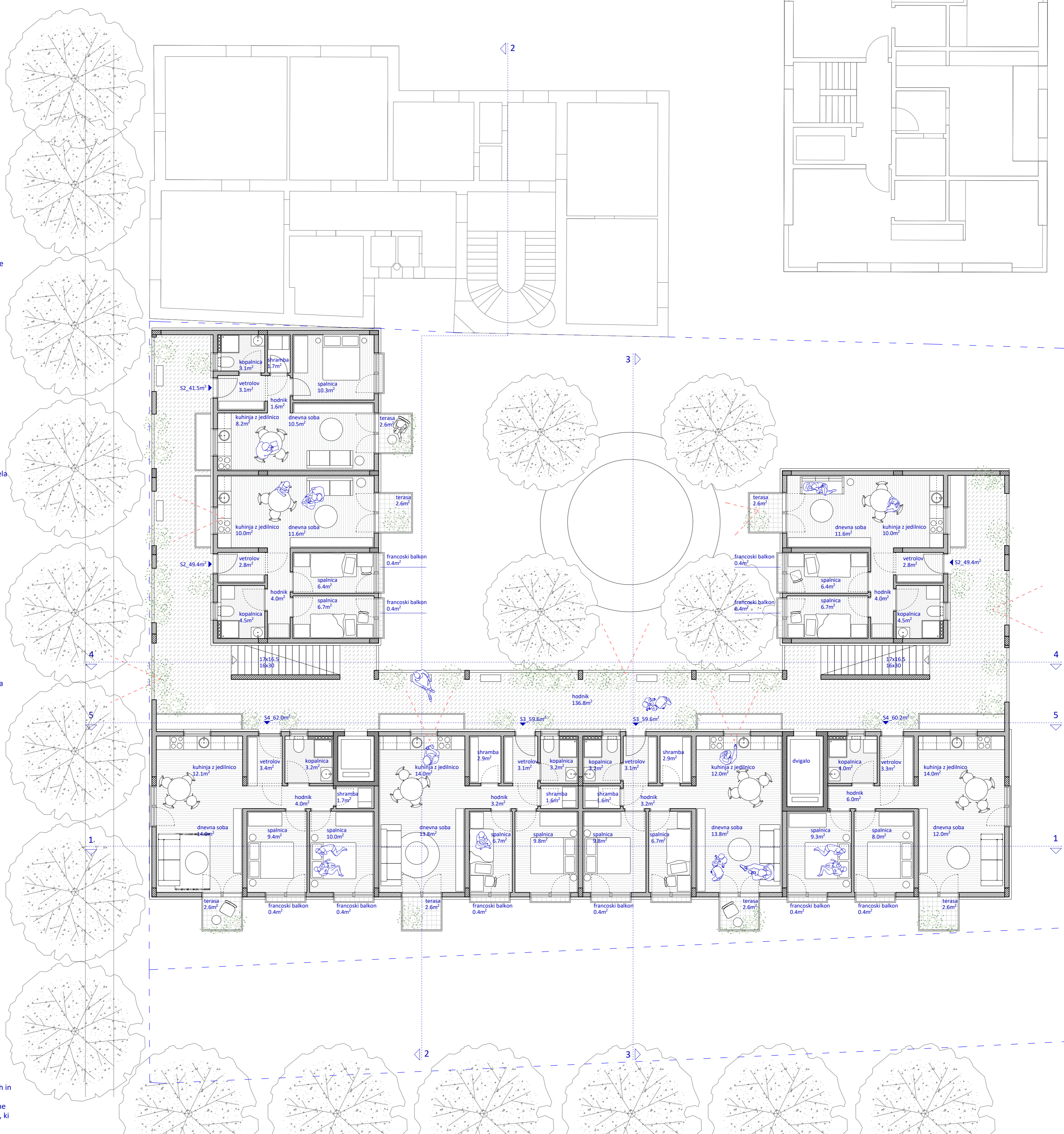
Variacija 2. Del vzhodnega kraka na objektu Resljeva cesta 48 postane plezalna površina in stena za izvajanje aktivnosti športnega plezanja z varovanjem.



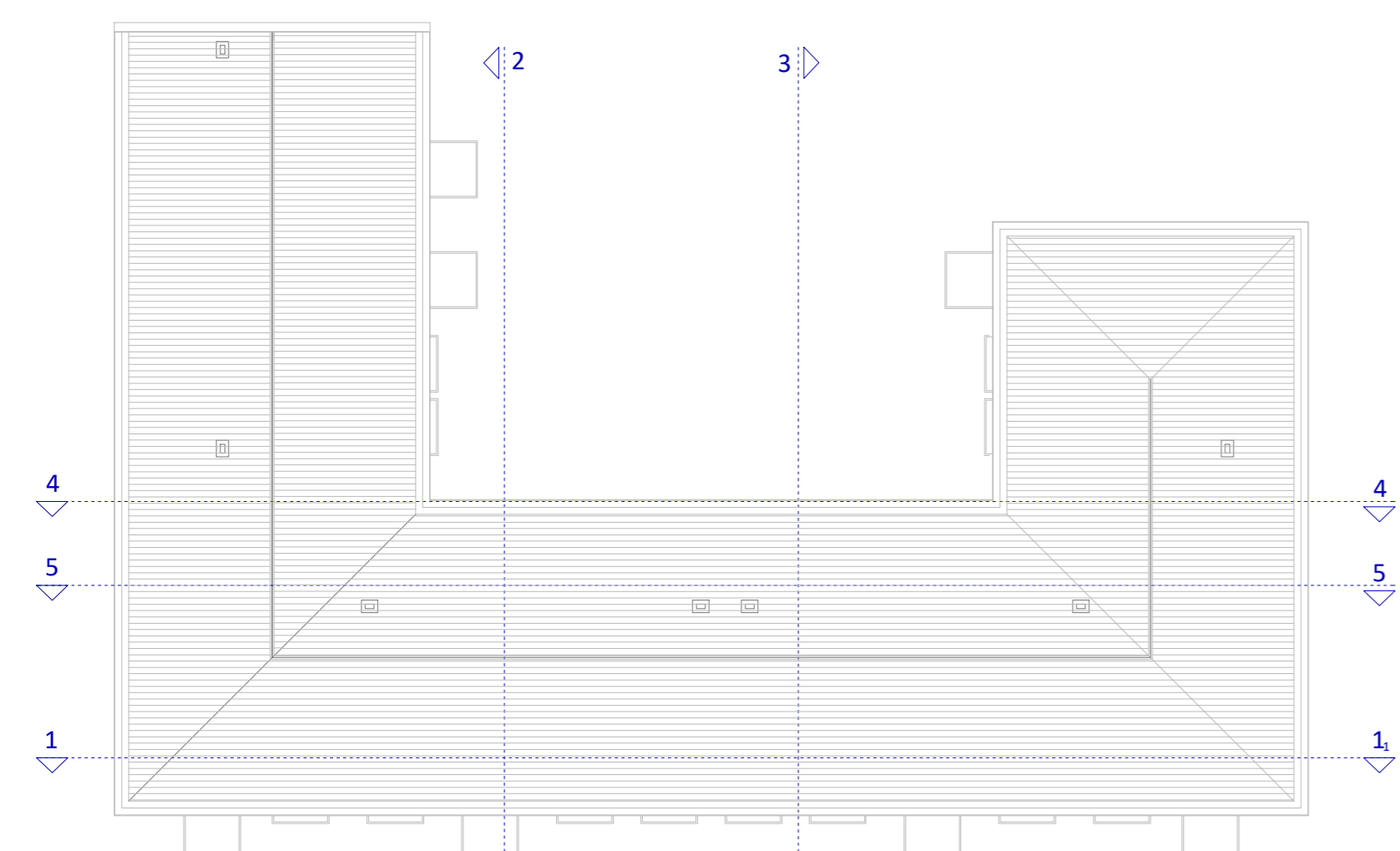
Variacija 3. Po potrebi se lahko vzhodni krak objekta Resljeva cesta 48 uporabi tudi za namene kulturnih in družabnih prireditev na odprtem, kot projekcijsko steno za filmske in druge vizualne umetniške projekte ter predstavitve.



Obravnava atrija: ocenjujemo, da je obstoječi atrij objekta Resljeva cesta 48 v zelo slabem stanju. Po našem mnenju balkon zmanjšuje možnosti razširjenega dostopa do atrija za vse prebivalce. Kljub temu pa gre zaslediti v tlorisih in prerezhih matične naloge iz leta 1897, da je v izvornem načrtu obstajal vhod/izhod iz vzhodne strani atrija. Arhitekturno-urbanistična rešitev, ki jo predlagamo je odstranitev nenačrtovanega obstoječega balkona (+1.50) in vzpostavitev novega vhoda/izhoda na južni strani objekta ter s tem posegom omogočiti integracijo atrija v prijetno, mirno in tiho zvedušje novonacrtovane skupnostne ploščadi (0.00).



TLORIS TIPIČNEGA NADSTROPJA M=1:100



TLORIS STREHE M=1:200



**ZUNANJI OBRAZ** Resljeve, na zahodni in vhodni fasadi, proti Resljevi cesti in promenadi, je asketsko bel in enostaven izraz notranje vsebine. Konstruktivski modul se širi v platio, ki korespondira s prizemljeno okolico čvrste in robustne ulične pozidave.

Na južni strani se belost in strogost arhitekturnega izraza ponavljajo, le da so tu nosilci zelene atmosfere razdrobljene individualne terase in balkoni (ne skupna galerija).

Med grajenimi ritmi se vijejo individualni načini zazenitev skupne ulice v zraku - galerije. Njihovo spreminjanje skozi različne letne čase ustvarja večbarvno, živo atmosfero, ki pride še do močnejšega izraza na beli podlagi.



Vzhodni krak objekta Resljeva 48, je popolnoma odprt in nedotaknjen, in tako atrij postane sestavni del večjega notranjega Resljeve galerije.

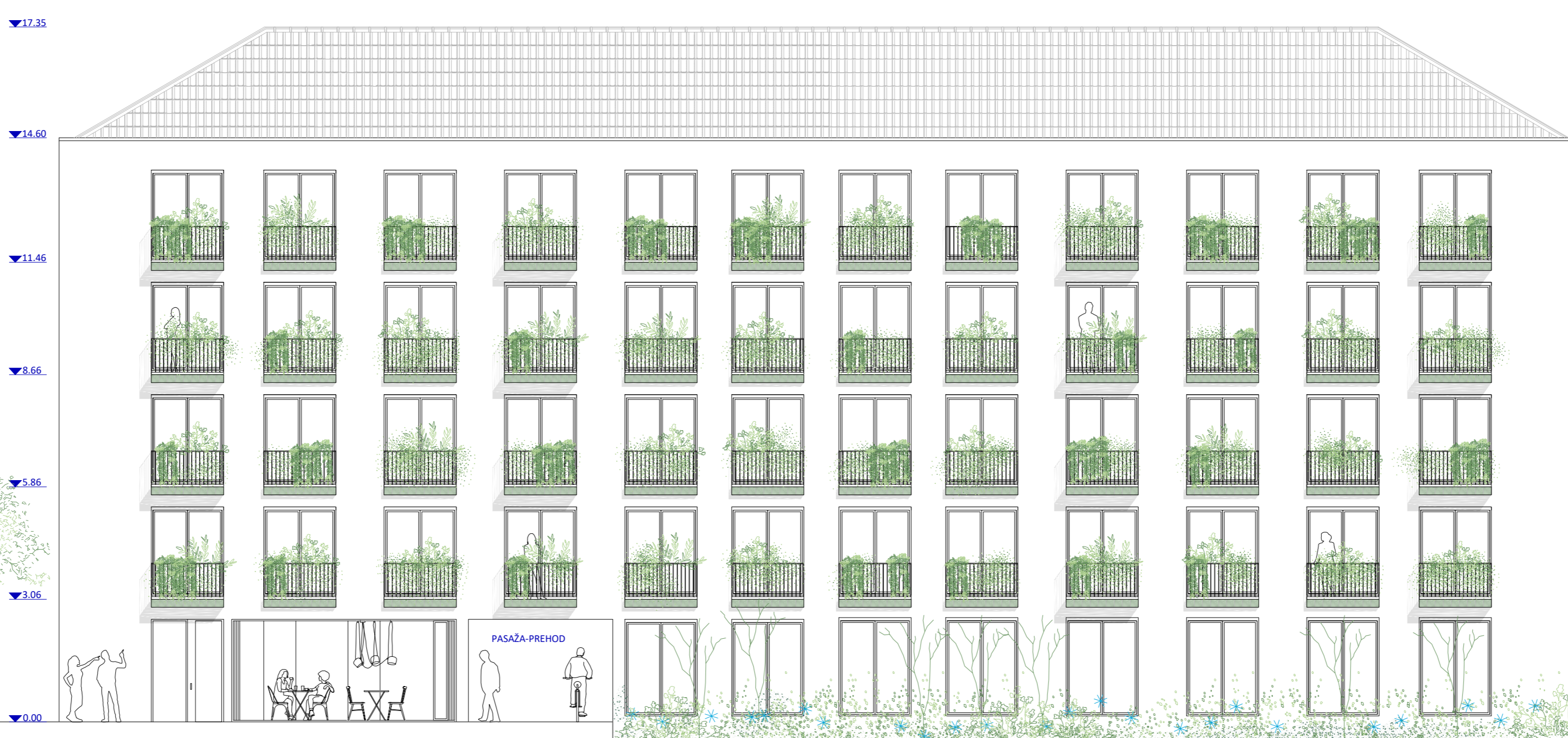


**NOTRANJI OBRAZ** Resljeve ceste je vertikalni obraz vmesnega objekta - povezovalna galerija, ki se "sprehaja", povezuje in tangira vse vhode v stanovanja enega nadstropja.



Površina drugga, globljega sloja fasade, je materializirana kot pastelno zelena keramika ki poudarja občutek domačnosti, spokojnosti in narave. Na severni strani južnega bloka je notranja fasada, zaradi dimenzije belih stebrov in večje količine svetlobe, ki pada na pastelno zeleno keramično steno, lahkotnejša.

ZELENE ZAVESJE USTVARJAJO ŽIVE ARHITEKTURNE SCENOGRAFIJE: SPREMINJANJE V RAZNOLIKO PREPROGO V RAZLIČNIH LETNIH ČASOV



▼17.35

▼14.60

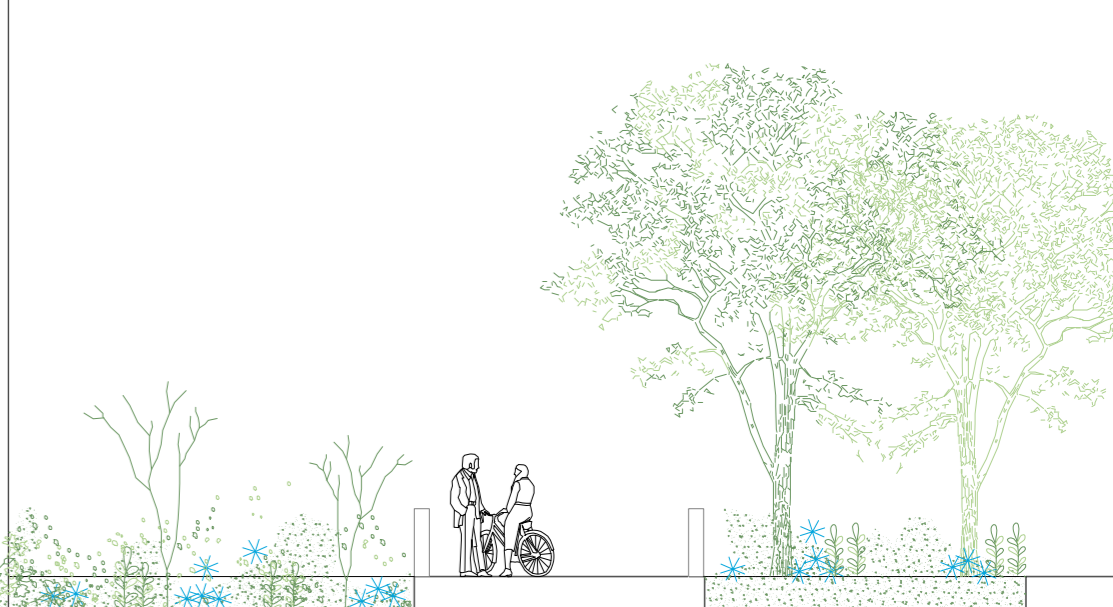
▼11.46

▼8.66

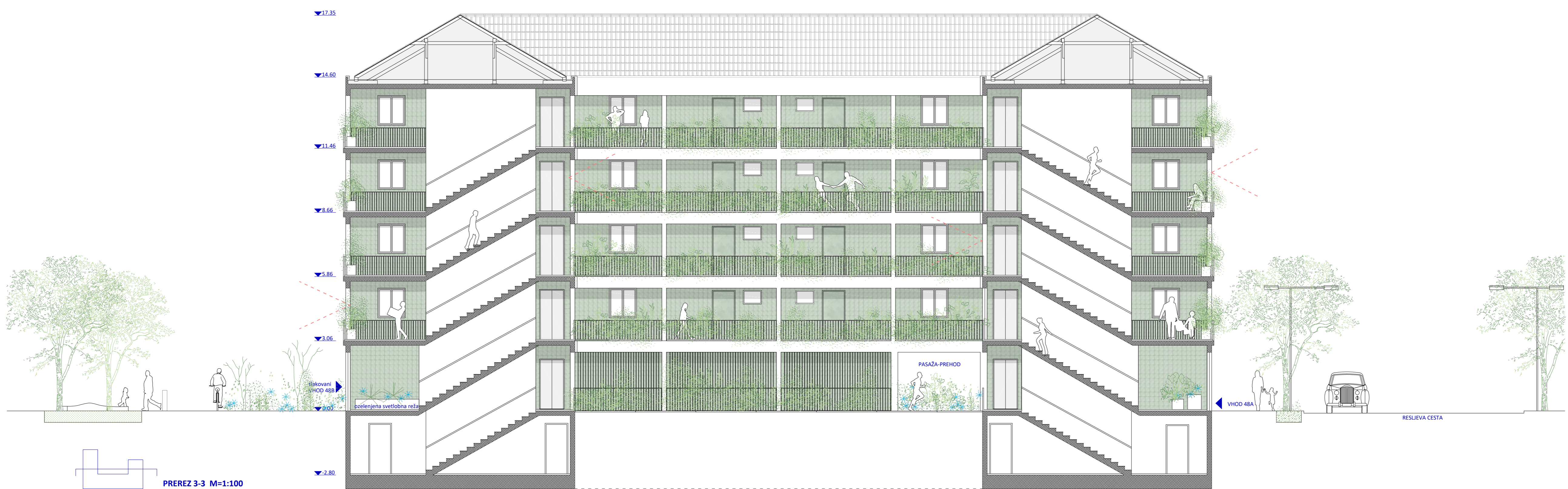
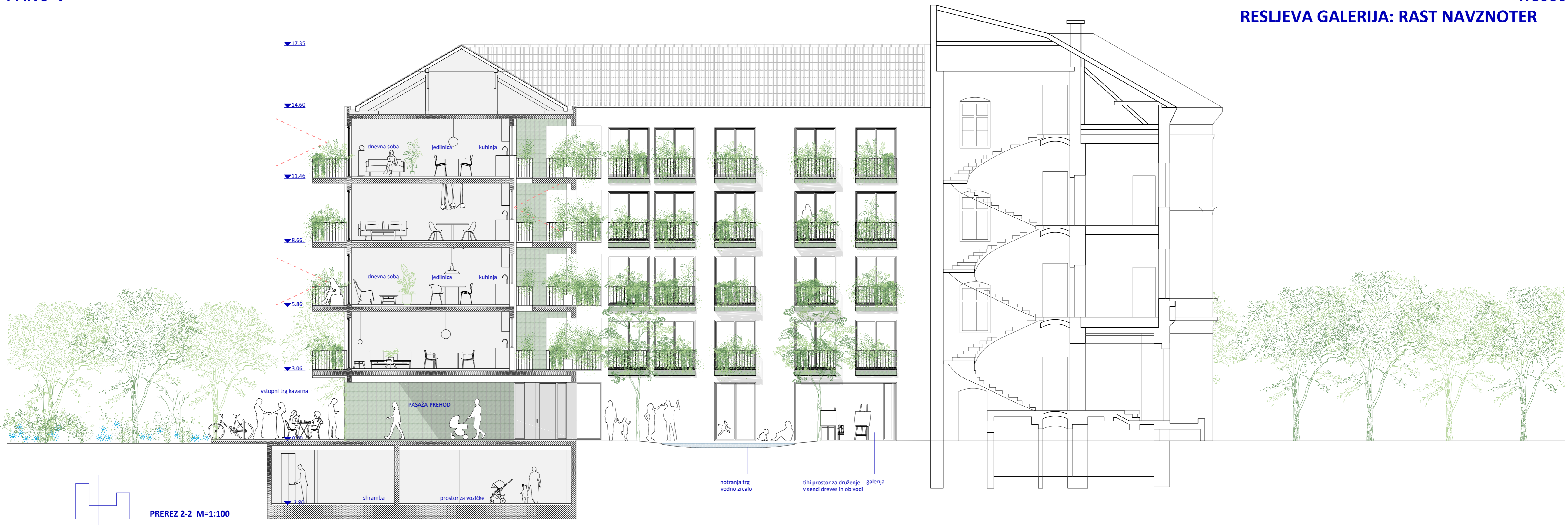
▼5.86

▼3.06

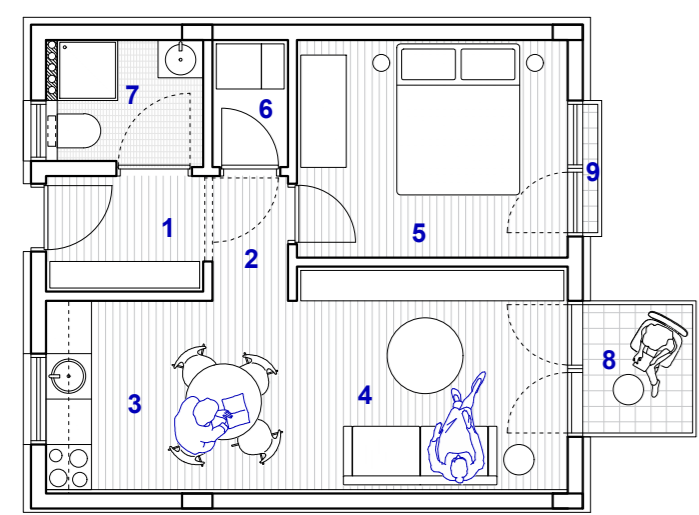
▼0.00



JUGOZHODNA FASADA M=1:100



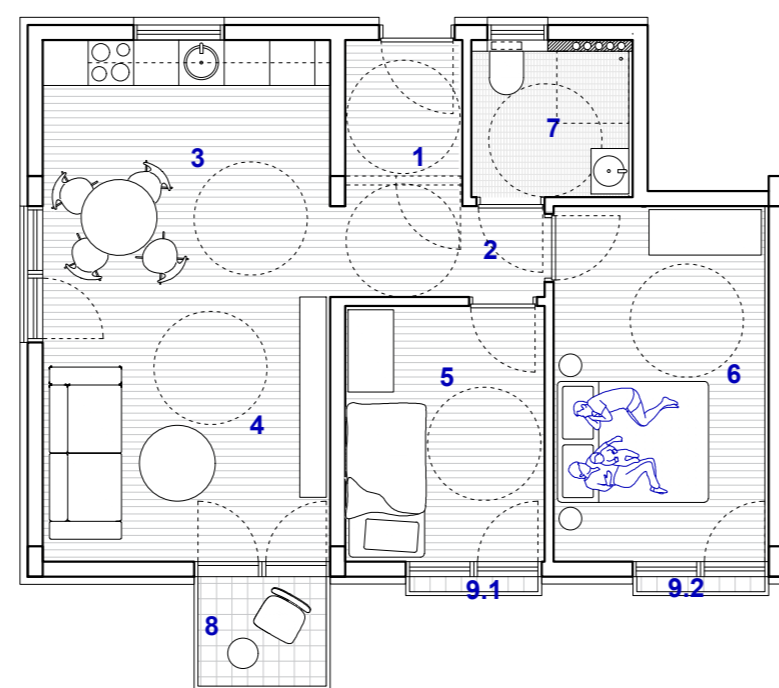
RESLJEVA GALERIJA: RAST NAVZNOTER



S2A - Stanovanje za 2 člana

1. Vetrolov	3.1m <sup>2</sup>
2. Hodnik	1.6m <sup>2</sup>
3. Kuhinja z jedilnico	8.2m <sup>2</sup>
4. Dnevna soba	10.5m <sup>2</sup>
5. Spalnica	10.3m <sup>2</sup>
6. Shramba	1.7m <sup>2</sup>
7. Kopalnica	3.1m <sup>2</sup>
8. Terasa	2.6m <sup>2</sup>
9. Francoski balkon	0.4m <sup>2</sup>
<b>S2A_skupaj</b>	<b>41.5m<sup>2</sup></b>

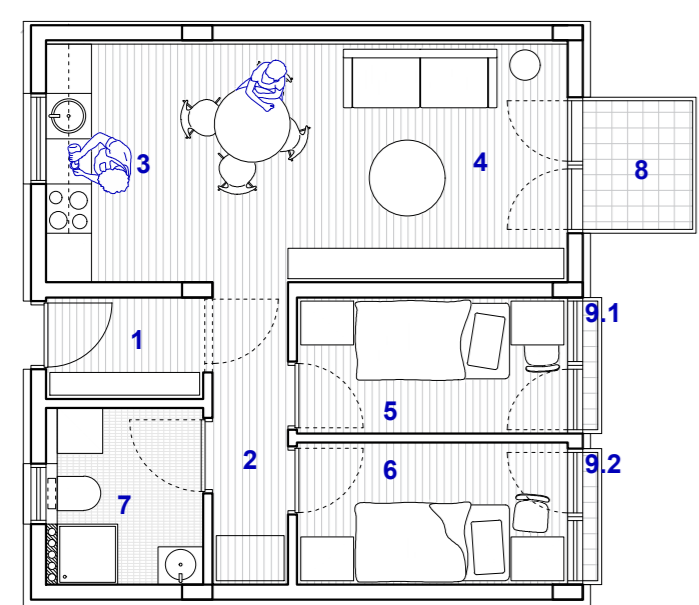
M 1:100



S4B - Stanovanje za 3 člana

1. Vetrolov	2.8m <sup>2</sup>
2. Hodnik	3.8m <sup>2</sup>
3. Kuhinja z jedilnico	13.0m <sup>2</sup>
4. Dnevna soba	13.3m <sup>2</sup>
5. Spalnica	8.8m <sup>2</sup>
6. Spalnica	13.3m <sup>2</sup>
7. Kopalnica	4.3m <sup>2</sup>
8. Terasa	2.6m <sup>2</sup>
9.1. Francoski balkon	0.4m <sup>2</sup>
9.2. Francoski balkon	0.4m <sup>2</sup>
<b>S3B_skupaj</b>	<b>62.7m<sup>2</sup></b>

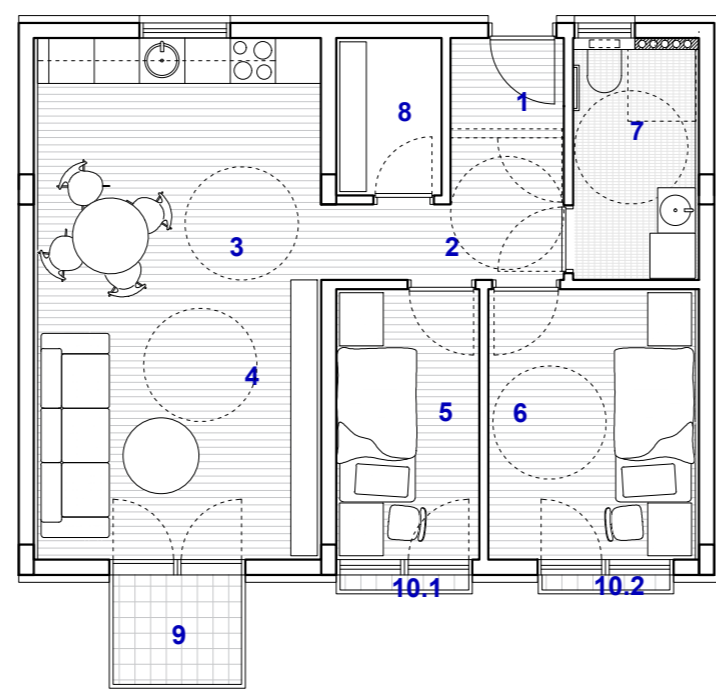
M 1:100



S2B - Stanovanje za 2 člana

1. Vetrolov	2.8m <sup>2</sup>
2. Hodnik	4.0m <sup>2</sup>
3. Kuhinja z jedilnico	10.0m <sup>2</sup>
4. Dnevna soba	11.6m <sup>2</sup>
5. Spalnica	6.4m <sup>2</sup>
6. Spalnica	6.7m <sup>2</sup>
7. Kopalnica	4.5m <sup>2</sup>
8. Terasa	2.6m <sup>2</sup>
9.1. Francoski balkon	0.4m <sup>2</sup>
9.2. Francoski balkon	0.4m <sup>2</sup>
<b>S2B_skupaj</b>	<b>49.4m<sup>2</sup></b>

M 1:100



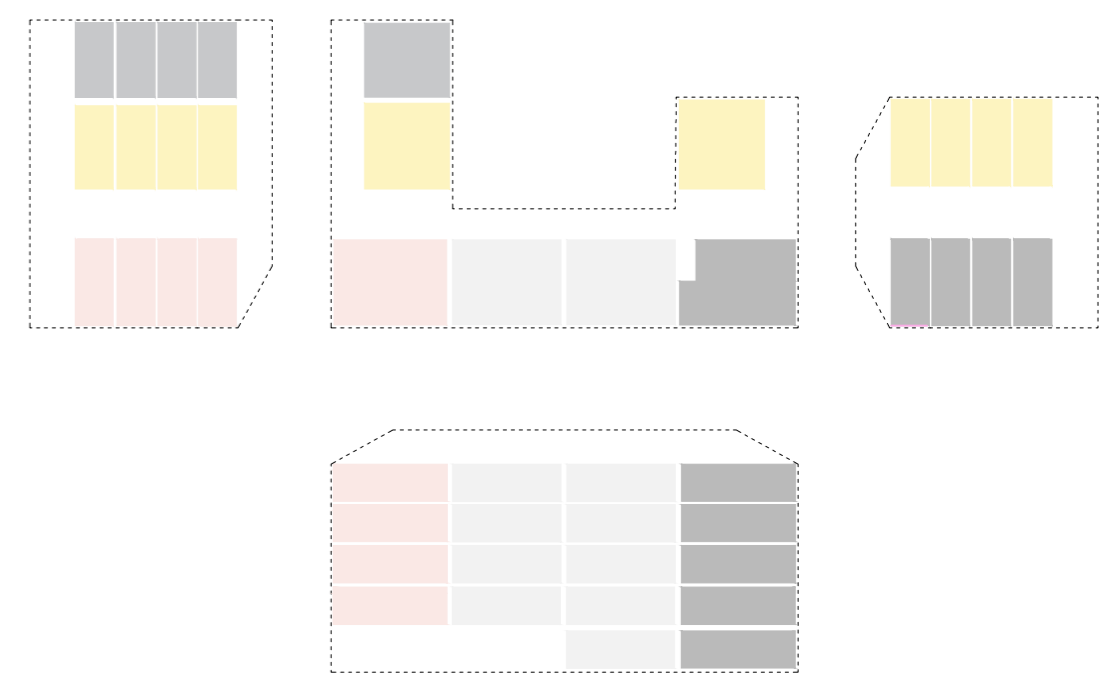
S3B - Stanovanje za 3 člana

1. Vetrolov	1.8m <sup>2</sup>
2. Hodnik	4.5m <sup>2</sup>
3. Kuhinja z jedilnico	12.0m <sup>2</sup>
4. Dnevna soba	13.8m <sup>2</sup>
5. Spalnica	6.7m <sup>2</sup>
6. Spalnica	9.8m <sup>2</sup>
7. Kopalnica	5.1m <sup>2</sup>
8. Shramba	2.8m <sup>2</sup>
9. Terasa	2.6m <sup>2</sup>
10.1. Francoski balkon	0.4m <sup>2</sup>
10.2. Francoski balkon	0.4m <sup>2</sup>
<b>S3C_skupaj</b>	<b>59.9m<sup>2</sup></b>

M 1:100

Na shemah in načrtih je prikazano, kako se vsako stanovanje lahko preoblikuje v stanovanje za osebe z gibalnimi omejitvami. Tako kot v zunajni ureditvi, kjer smo predlagali v celoti univerzalno načrtovan prostor, brez prostorne diskriminacije med gibalno neovirane in gibalno ovirane osebe, smo se tudi v arhitekturnem delu projekta odločili, da ne želimo poudarjene razlike med stanovanji. Iz tega sledi, da umestitev stanovanj za gibalno ovirane osebe ni strogo definirana in bo ta odločitev prepuščena konkretnemu uporabniku, glede na njegove želje in potrebe.

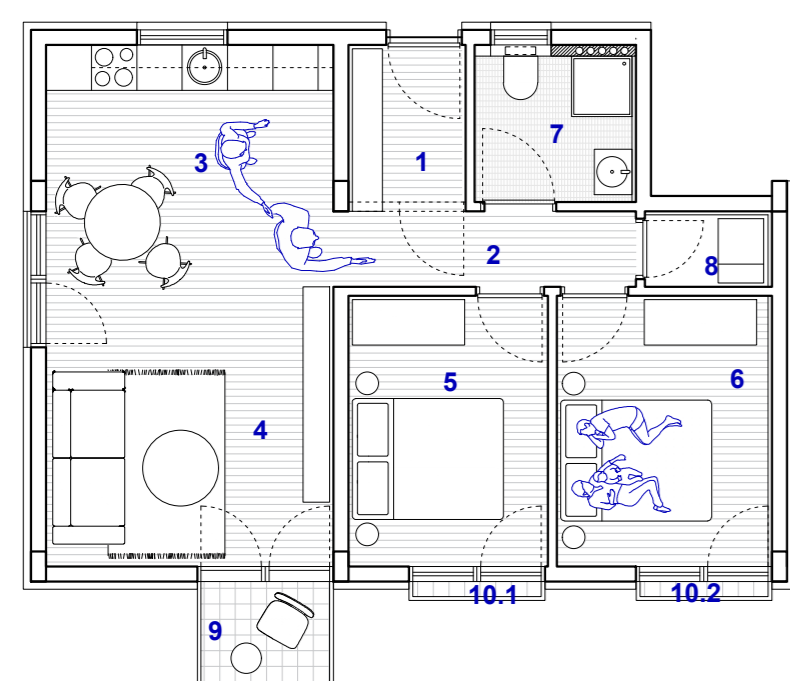
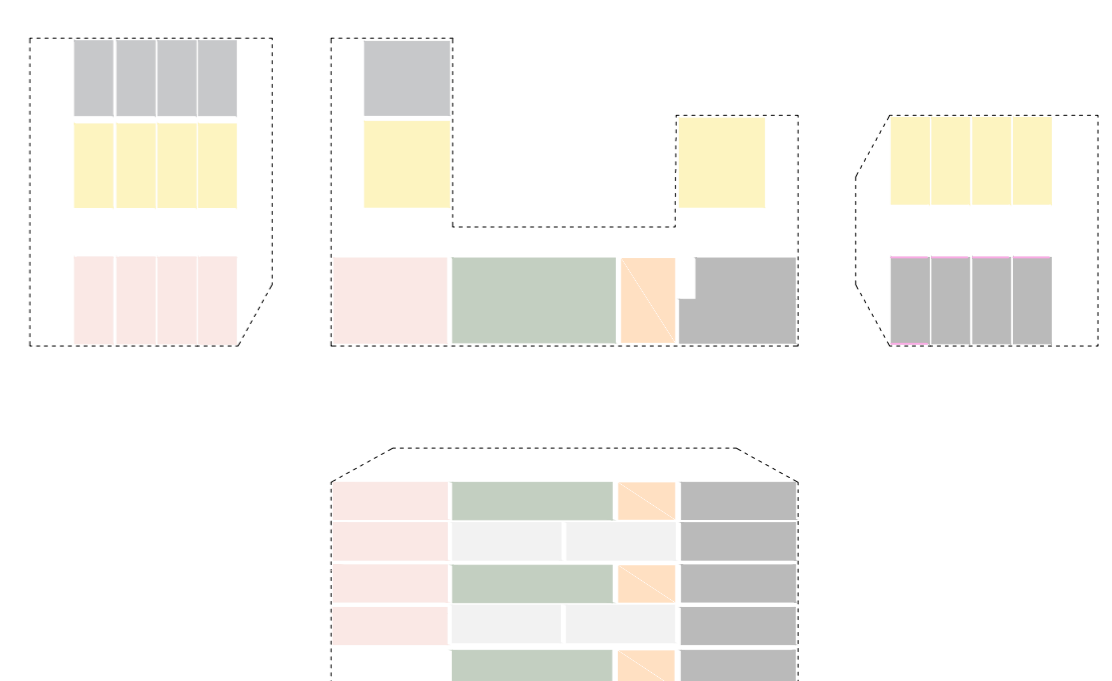
Vsako stanovanje se povečuje z dodajanjem enega modula majhne ali velike spalnice. Tako nastajajo tri osnovne tipologije: stanovanje za dve osebi, stanovanje za tri osebe in stanovanje za 4 osebe. Obstajajo pa še nadaljnje variacije osnovne enote:



Enačbe ponazarjajo možno prilagodljivost tlorisa. Tipičen tloris je prikazan kot ponavljajoče nadstropje, zahtevano po projektni nalogi. Če se v prihodnosti pojavi želja po spreminjanju posameznega nadstropja, preostali program, skeletni sistem in raster enostavno integrirajo različnih tipologij stanovanj, brez kompleksnih sprememb osnovnega sistema.

ŠIRINA garsonjere + ŠIRINA stanovanja za 2 osebe  
= ŠIRINA stanovanja za 5 osebe

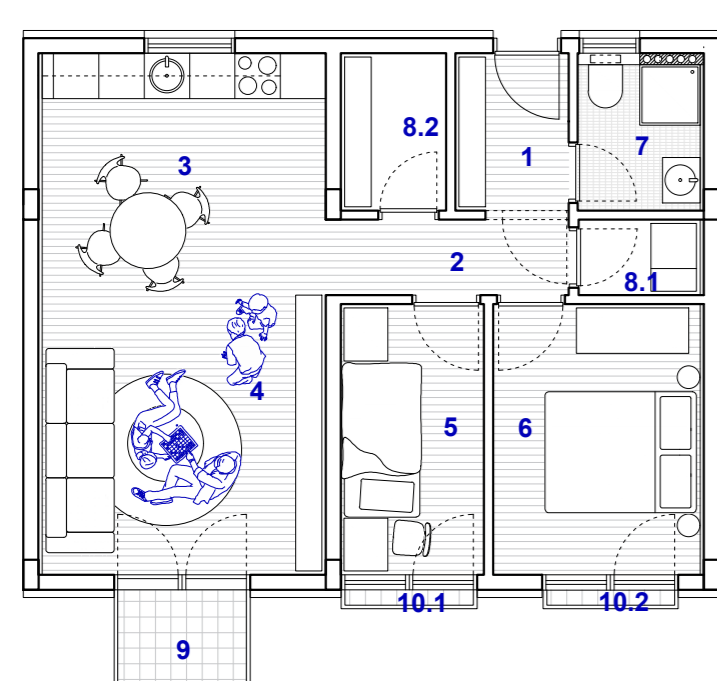
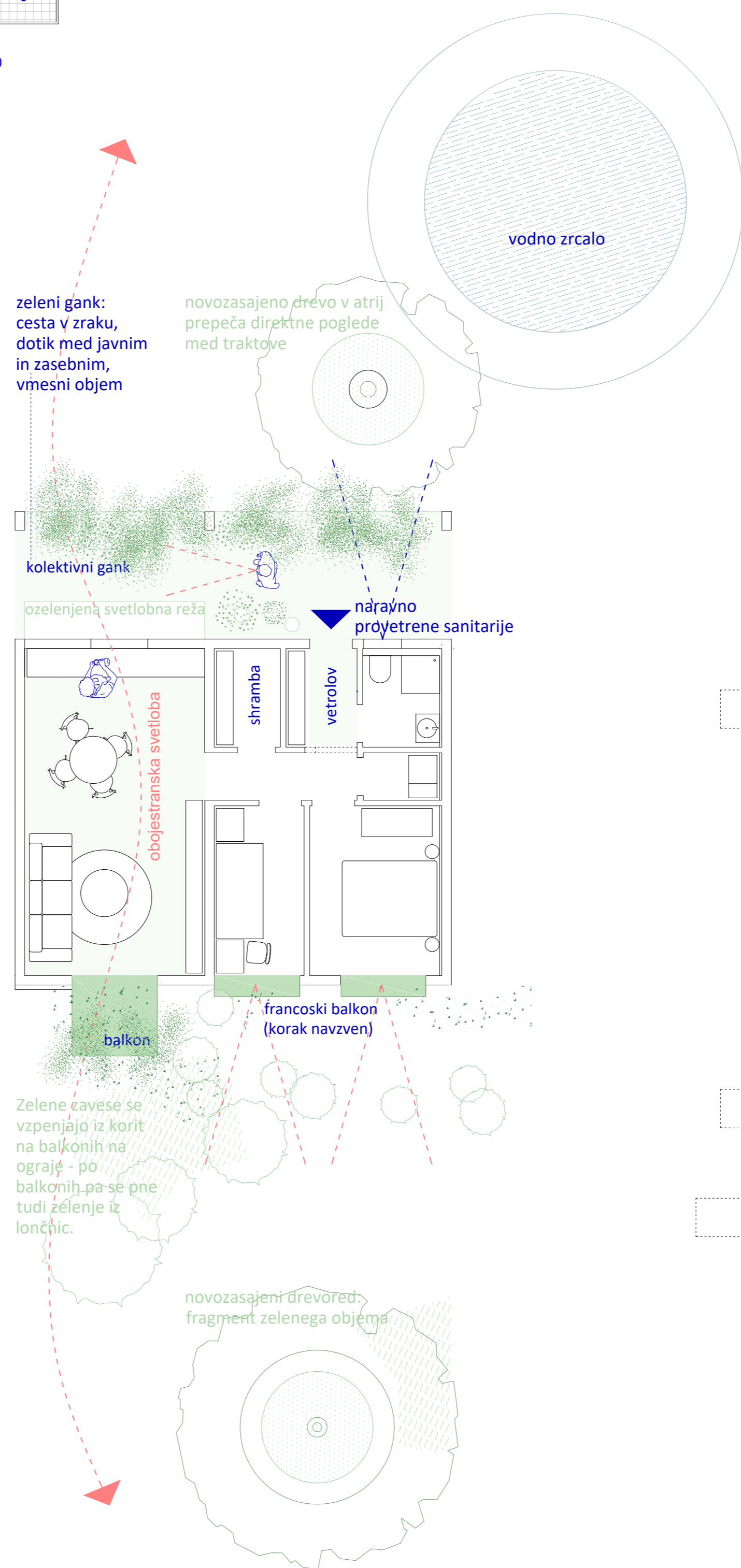
ŠIRINA dveh stanovanj za 3 osebe  
= ŠIRINA stanovanja za 1 osebo + ŠIRINA stanovanja za 5 osebe



S4A - Stanovanje za 4 člana

1. Vetrolov	3.4m <sup>2</sup>
2. Hodnik	4.0m <sup>2</sup>
3. Kuhinja z jedilnico	12.1m <sup>2</sup>
4. Dnevna soba	14.0m <sup>2</sup>
5. Spalnica	9.4m <sup>2</sup>
6. Spalnica	10.0m <sup>2</sup>
7. Kopalnica	4.0m <sup>2</sup>
8. Shramba	1.7m <sup>2</sup>
9. Terasa	2.6m <sup>2</sup>
10.1. Francoski balkon	0.4m <sup>2</sup>
10.2. Francoski balkon	0.4m <sup>2</sup>
<b>S4A_skupaj</b>	<b>62.0m<sup>2</sup></b>

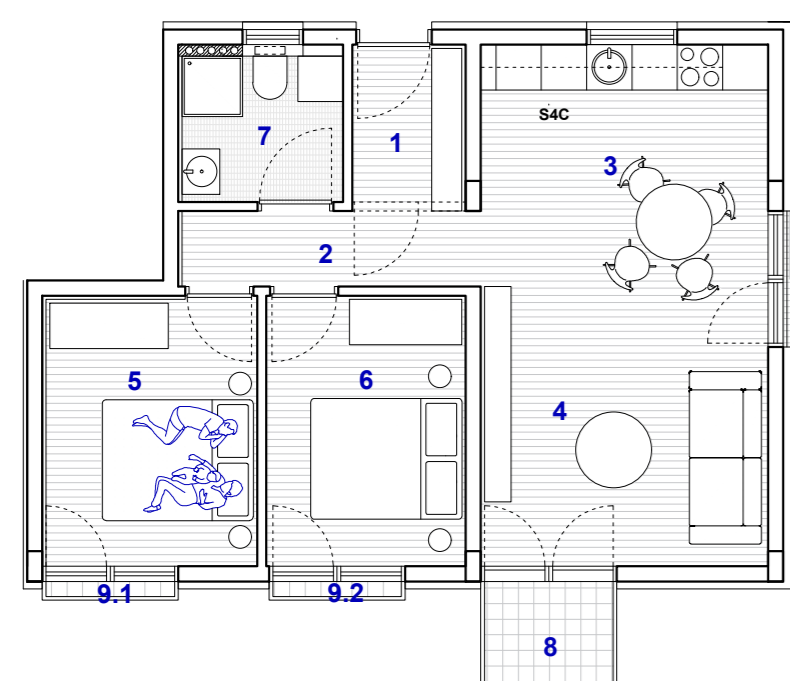
M 1:100



S3A - Stanovanje za 4 člana

1. Vetrolov	3.1m <sup>2</sup>
2. Hodnik	3.2m <sup>2</sup>
3. Kuhinja z jedilnico	12.0m <sup>2</sup>
4. Dnevna soba	13.8m <sup>2</sup>
5. Spalnica	6.7m <sup>2</sup>
6. Spalnica	9.8m <sup>2</sup>
7. Kopalnica	3.1m <sup>2</sup>
8.1. Shramba	1.6m <sup>2</sup>
8.2. Shramba	2.9m <sup>2</sup>
9. Terasa	2.6m <sup>2</sup>
10.1. Francoski balkon	0.4m <sup>2</sup>
10.2. Francoski balkon	0.4m <sup>2</sup>
<b>S3A_skupaj</b>	<b>59.6m<sup>2</sup></b>

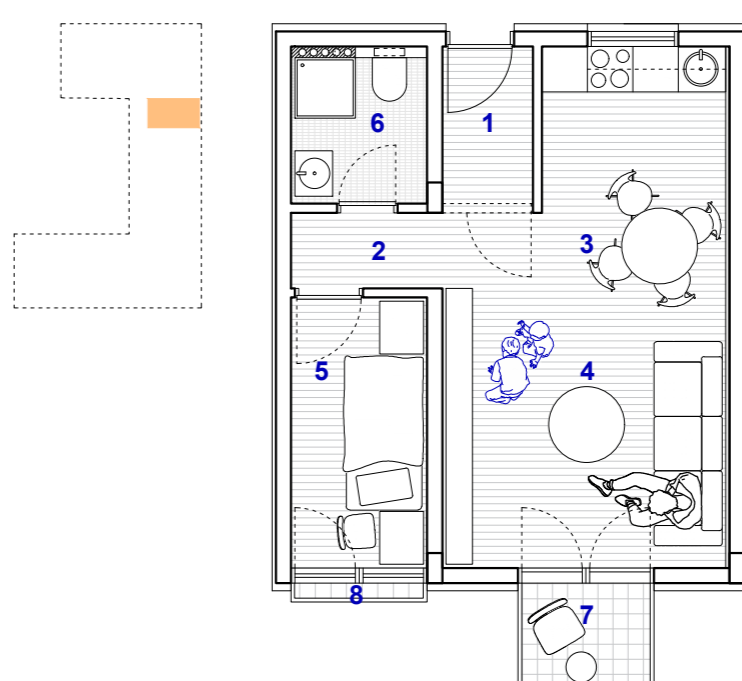
M 1:100



S4B - Stanovanje za 4 člana

1. Vetrolov	3.1m <sup>2</sup>
2. Hodnik	4.0m <sup>2</sup>
3. Kuhinja z jedilnico	12.1m <sup>2</sup>
4. Dnevna soba	14.0m <sup>2</sup>
5. Spalnica	10.0m <sup>2</sup>
6. Spalnica	9.4m <sup>2</sup>
7. Kopalnica	4.2m <sup>2</sup>
8. Terasa	2.6m <sup>2</sup>
9.1. Francoski balkon	0.4m <sup>2</sup>
9.2. Francoski balkon	0.4m <sup>2</sup>
<b>S4A_skupaj</b>	<b>60.2m<sup>2</sup></b>

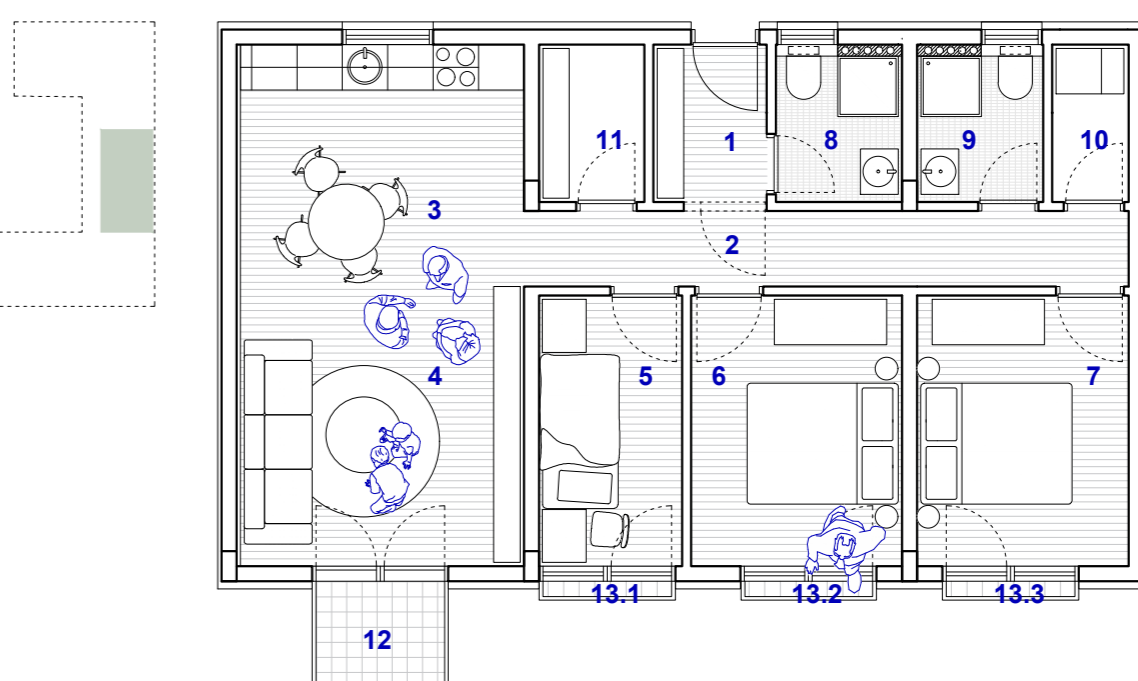
M 1:100



S1B - Stanovanje za 5 člana

1. Vetrolov	2.5m <sup>2</sup>
2. Hodnik	3.2m <sup>2</sup>
3. Kuhinja z jedilnico	7.7m <sup>2</sup>
4. Dnevna soba	13.8m <sup>2</sup>
5. Spalnica	6.2m <sup>2</sup>
6. Kopalnica	3.3m <sup>2</sup>
7. Terasa	4.0m <sup>2</sup>
13.1. Francoski balkon	0.4m <sup>2</sup>
<b>S5A_skupaj</b>	<b>41.1m<sup>2</sup></b>

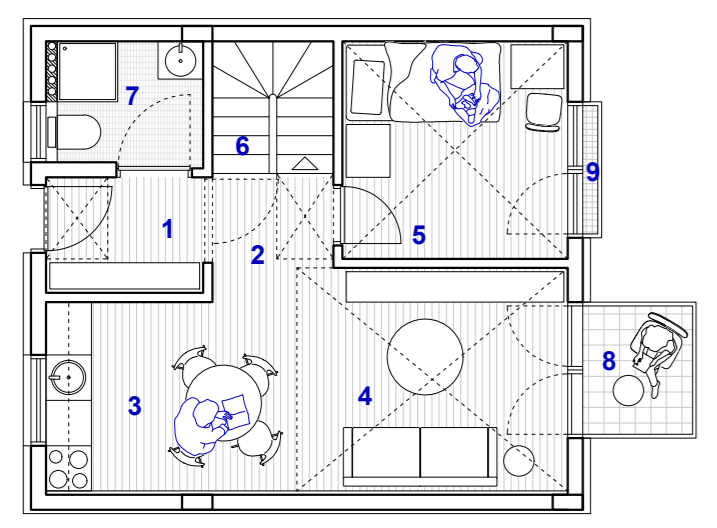
M 1:100



S5A - Stanovanje za 5 člana

1. Vetrolov	3.1m <sup>2</sup>
2. Hodnik	8.0m <sup>2</sup>
3. Kuhinja z jedilnico	12.0m <sup>2</sup>
4. Dnevna soba	13.8m <sup>2</sup>
5. Spalnica	6.7m <sup>2</sup>
6. Spalnica	9.9m <sup>2</sup>
7. Spalnica	10.0m <sup>2</sup>
8. Kopalnica	3.2m <sup>2</sup>
9. Kopalnica	3.2m <sup>2</sup>
10. Shramba	2.0m <sup>2</sup>
11. Shramba	2.8m <sup>2</sup>
12. Terasa	4.0m <sup>2</sup>
13.1. Francoski balkon	0.4m <sup>2</sup>
13.2. Francoski balkon	0.4m <sup>2</sup>
13.3. Francoski balkon	0.4m <sup>2</sup>
<b>S5A_skupaj</b>	<b>79.9m<sup>2</sup></b>

M 1:100

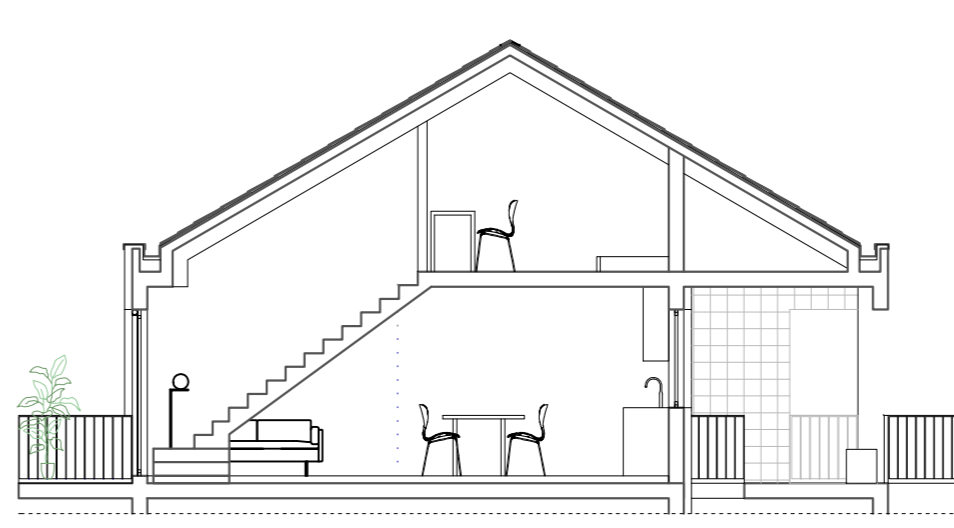


D2A - Stanovanje za 2 člana

1. Vetrolov	3.2m <sup>2</sup>
2. Hodnik	1.9m <sup>2</sup>
3. Kuhinja z jedilnico	9.2m <sup>2</sup>
4. Dnevna soba	10.1m <sup>2</sup>
5. Spalnica	8.5m <sup>2</sup>
6. Stopnice	2.8m <sup>2</sup>
7. Kopalnica	3.1m <sup>2</sup>
8. Terasa	2.6m <sup>2</sup>
9. Francoski balkon	0.4m <sup>2</sup>
10. Hodnik	3.6m <sup>2</sup>
11. Spalnica	9.4m <sup>2</sup>
12. Shramba	1.3m <sup>2</sup>
<b>D2A_skupaj</b>	<b>56.1m<sup>2</sup></b>

M 1:100

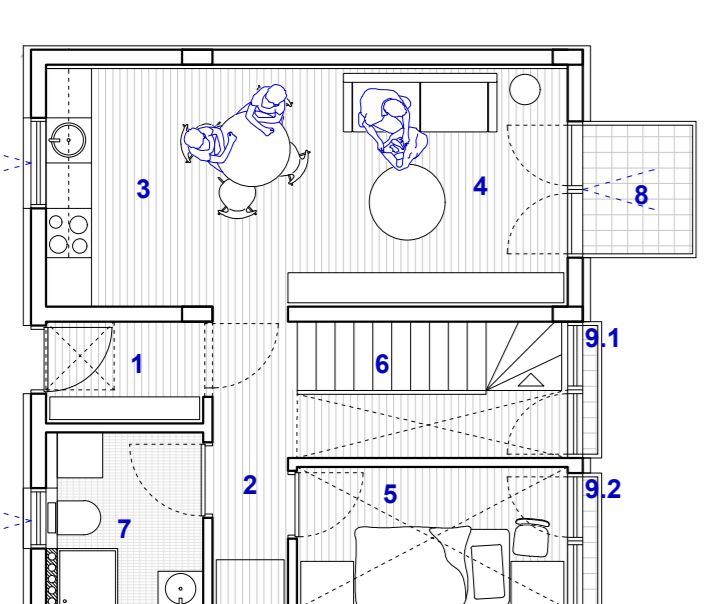
M 1:100



VARIANTE STREHE IN PODSTREŠNEGA PROSTORA

Po potrebi je stanovanje v najvišjem, četrtem nadstropju, naknadno možno nadgraditi v dupleske, oziroma stanovanjske enote razvite na dveh nivojih. V predlaganih tlorisih je prikazana rešitev, ki je namenjena osebam, ki delajo od doma.

Dupleske se lahko pruredi tudi tako, da se na mestu enoposteljne sobe (male spalnice) uredijo stopnice. To pomeni, da se vsako stanovanje v najvišjem, četrtem nadstropju, lahko pruredi v dupleske z delovno galerijo (work from home) z dodajanjem strešnega okna na dvokapni strehi, če se njegova nominalna kvadratura "zmanjša" za pol sobe.

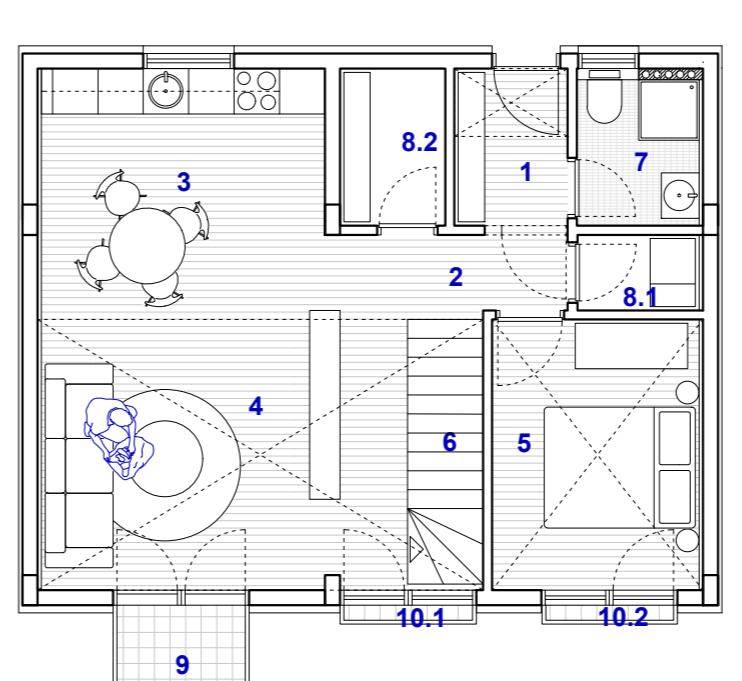


D3A - Stanovanje za 3 člana

1. Vetrolov	2.8m <sup>2</sup>
2. Hodnik	4.0m <sup>2</sup>
3. Kuhinja z jedilnico	10.0m <sup>2</sup>
4. Dnevna soba	11.6m <sup>2</sup>
5. Spalnica	6.7m <sup>2</sup>
6. Stopnice	6.6m <sup>2</sup>
7. Kopalnica	3.1m <sup>2</sup>
8. Terasa	2.6m <sup>2</sup>
9.1. Francoski balkon	0.4m <sup>2</sup>
9.2. Francoski balkon	0.4m <sup>2</sup>
10. Hodnik	2.2m <sup>2</sup>
11. Spalnica	9.5m <sup>2</sup>
12. Spalnica	7.9m <sup>2</sup>
<b>D3A_skupaj</b>	<b>69.2m<sup>2</sup></b>

M 1:100

M 1:100

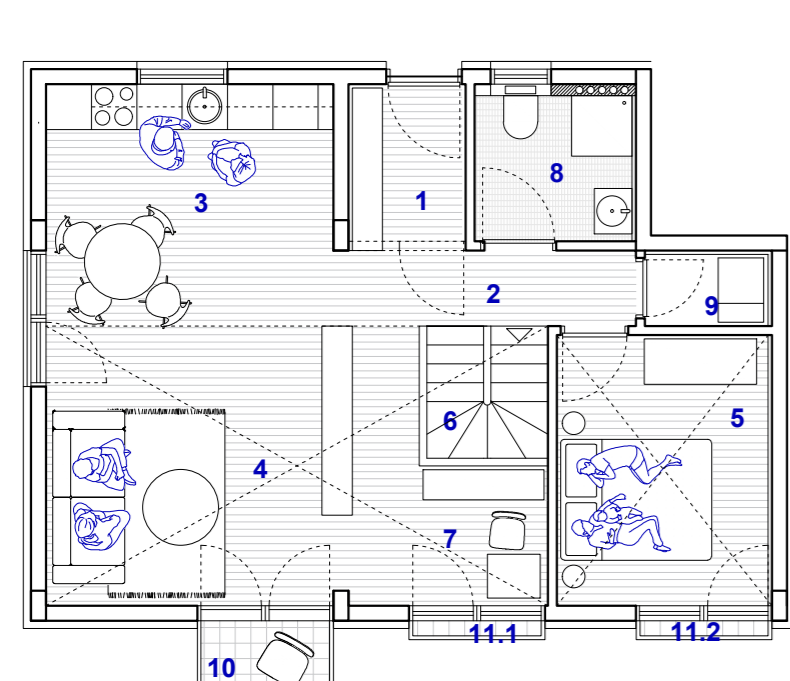


D2B - Stanovanje za 3 člana

1. Vetrolov	3.1m <sup>2</sup>
2. Hodnik	8.0m <sup>2</sup>
3. Kuhinja z jedilnico	12.3m <sup>2</sup>
4. Dnevna soba	14.6m <sup>2</sup>
5. Spalnica	9.8m <sup>2</sup>
6. Stopnice	7.0m <sup>2</sup>
7. Kopalnica	3.1m <sup>2</sup>
8.1. Shramba	1.6m <sup>2</sup>
8.2. Shramba	2.9m <sup>2</sup>
9. Terasa	2.6m <sup>2</sup>
10.1. Francoski balkon	0.4m <sup>2</sup>
10.2. Francoski balkon	0.4m <sup>2</sup>
11. Delovni kotiček	20.6m <sup>2</sup>
<b>D2B_skupaj</b>	<b>81.4m<sup>2</sup></b>

M 1:100

M 1:100

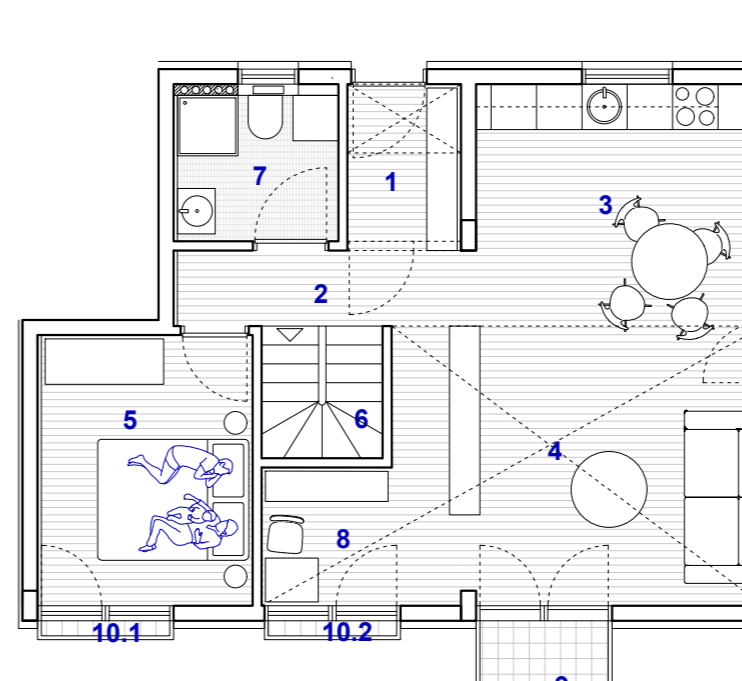


D4A - Stanovanje za 4 člana

1. Vetrolov	3.2m <sup>2</sup>
2. Hodnik	4.0m <sup>2</sup>
3. Kuhinja z jedilnico	12.1m <sup>2</sup>
4. Dnevna soba	13.5m <sup>2</sup>
5. Spalnica	10.0m <sup>2</sup>
6. Stopnice	3.1m <sup>2</sup>
7. Delovni kotiček	7.8m <sup>2</sup>
8. Kopalnica	4.0m <sup>2</sup>
9. Shramba	1.6m <sup>2</sup>
10. Terasa	2.6m <sup>2</sup>
11.1. Francoski balkon	0.4m <sup>2</sup>
11.2. Francoski balkon	0.4m <sup>2</sup>
12. Hodnik	7.7m <sup>2</sup>
13. Spalnica	14.6m <sup>2</sup>
14. Shramba	1.6m <sup>2</sup>
<b>D4A_skupaj</b>	<b>86.6m<sup>2</sup></b>

M 1:100

M 1:100



D4B - Stanovanje za 3 člana

1. Vetrolov	3.3m <sup>2</sup>
2. Hodnik	4.0m <sup>2</sup>
3. Kuhinja z jedilnico	12.1m <sup>2</sup>
4. Dnevna soba	15.3m <sup>2</sup>
5. Spalnica	10.0m <sup>2</sup>
6. Stopnice	2.8m <sup>2</sup>
7. Kopalnica	4.0m <sup>2</sup>
8. Delovni kotiček	6.0m <sup>2</sup>
9. Terasa	2.6m <sup>2</sup>
10.1. Francoski balkon	0.4m <sup>2</sup>
10.2. Francoski balkon	0.4m <sup>2</sup>
11. Delovni kotiček	12.0m <sup>2</sup>
12. Spalnica	12.5m <sup>2</sup>
<b>D4B_skupaj</b>	<b>85.4m<sup>2</sup></b>

M 1:100

M 1:100