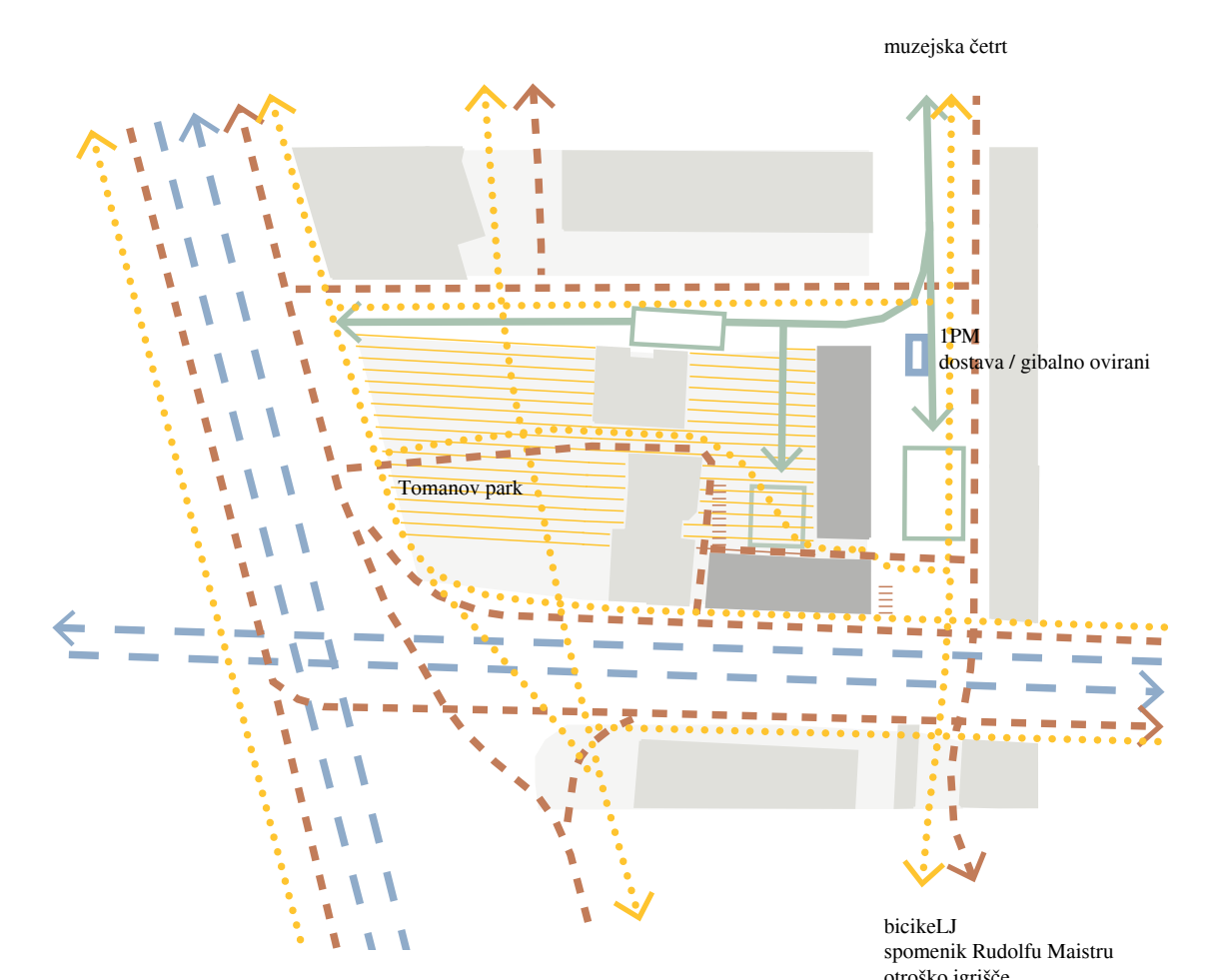


SITUACIJA ŠIRŠEGA NATEČAJNEGA OBMOČJA S TLRISOM PRITLIČJA IN ZUNANJO UREDITVIJO
M 1:200



PROMETNA SHEMA

- peš pot
- kolesarska pot
- intervencijska pot s pripadajočimi površinami
- cesta za motorna vozila

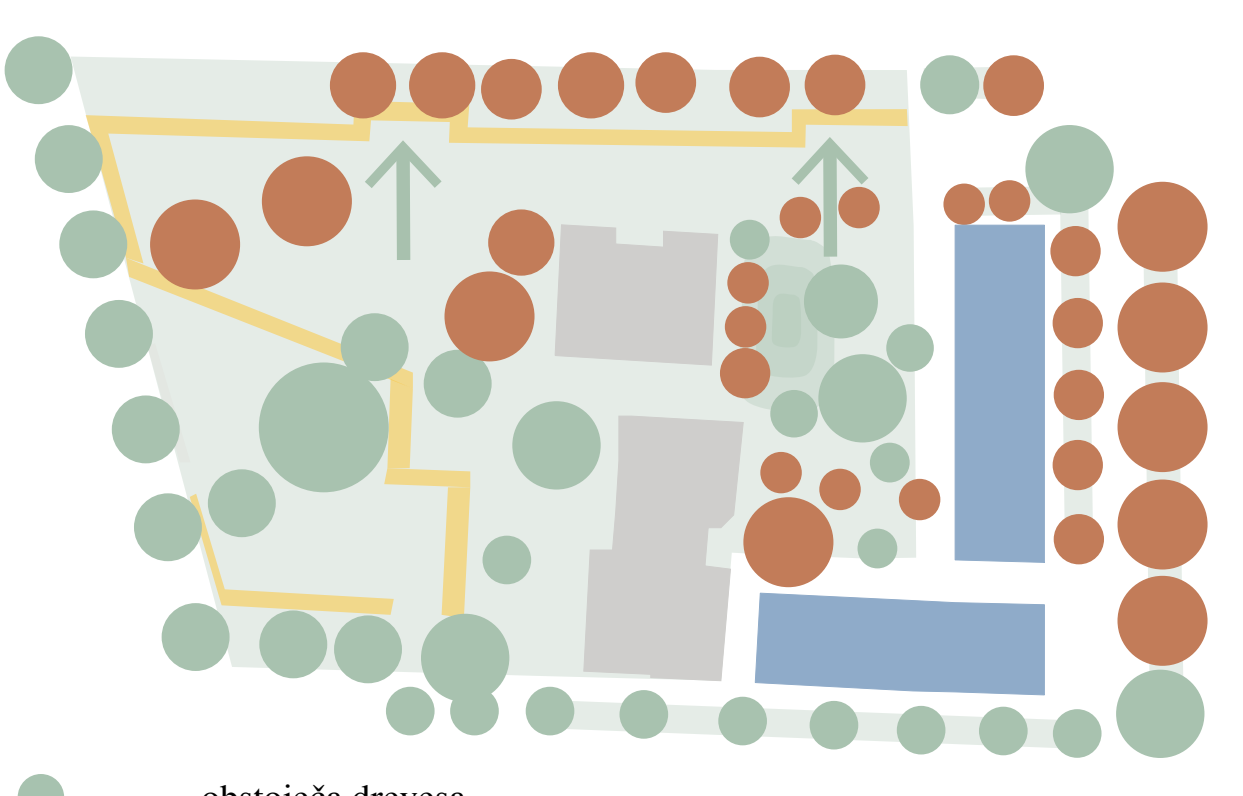


trajnostni razvoj ekonomičnost izvedbe skladnost z zakonodajo lokacija v središču mesta pametno oblikovanje stavbe bivanjska kakovost ohranjanje kvalitet

infrastruktura univerzalna dostopnost javni promet trajnostna mobilnost socialna varnost integracija ranljivih skupin dostopen zunanji javni prostor prostor skupnosti socialna pravičnost

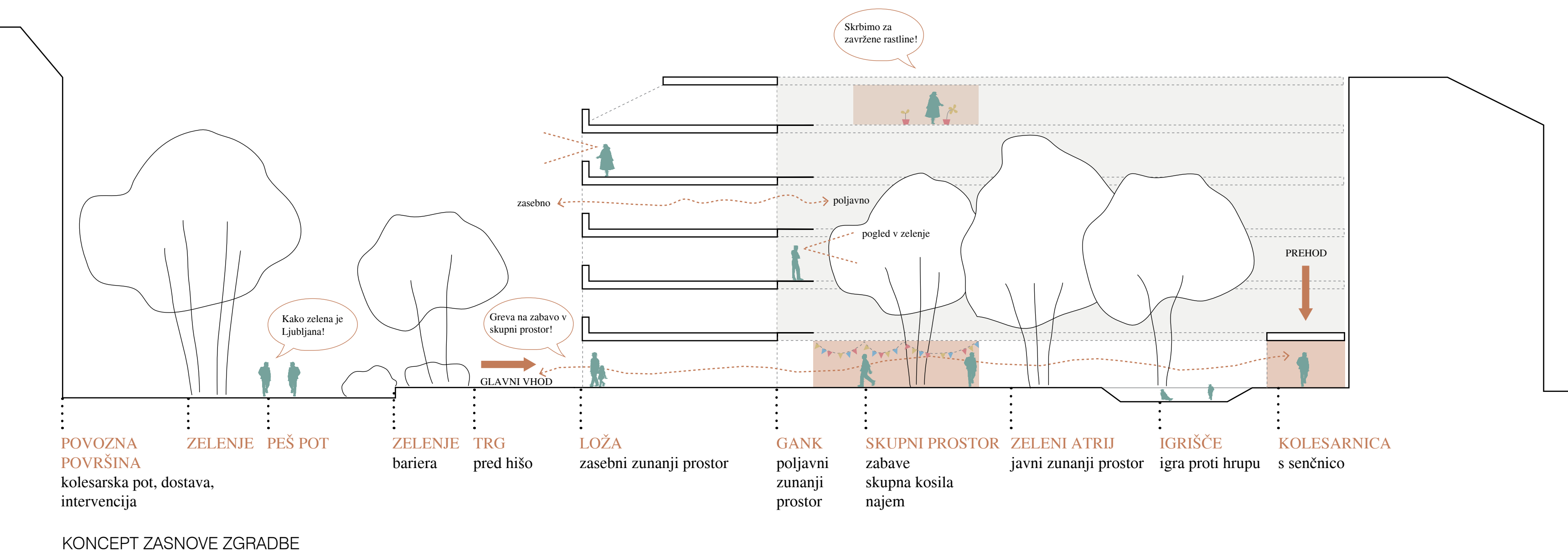
ekologija ocena življenjskega cikla stavbe okoljska odgovornost lokalno pridelana hrana samooskrba naravni materiali ravnanje z odpadki pravična gradnja zdravo življenjsko okolje

HEMA TRAJNOSTNE ZASNOVE

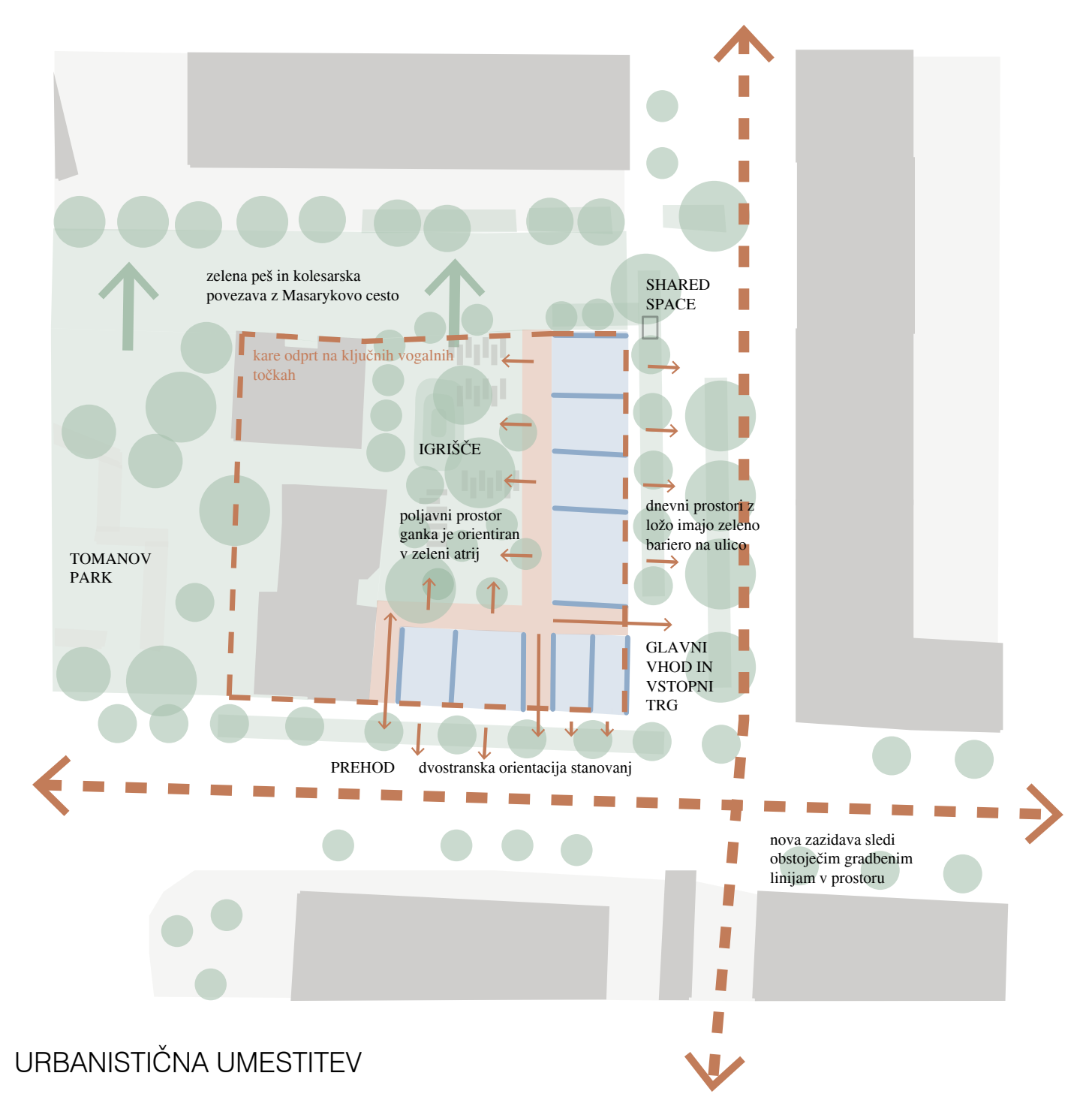


HEMA ZELENIH POVRŠIN

- obstoječa drevesa
- nova drevesa



KONCEPT ZASNOVE ZGRADBE

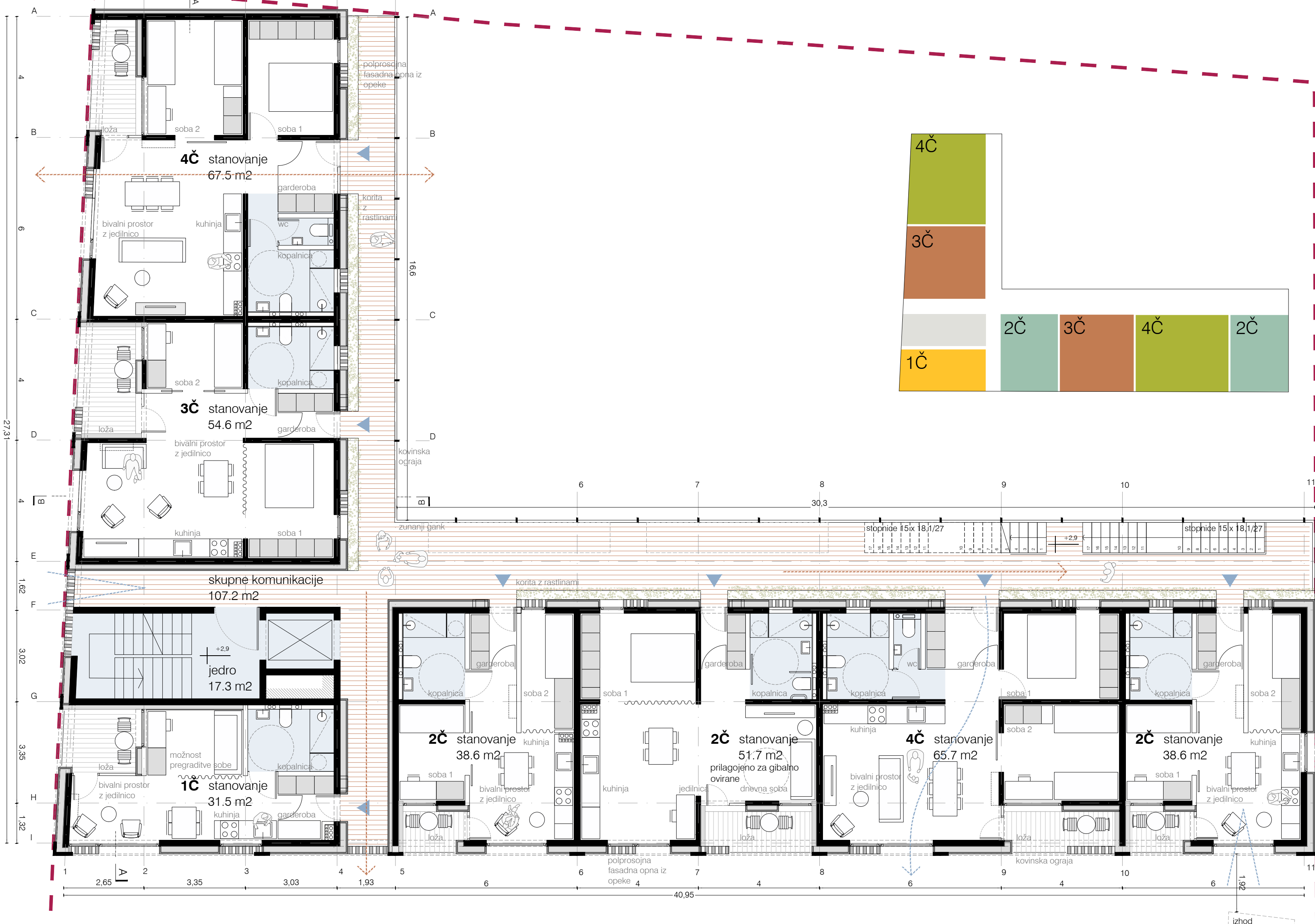


URBANISTIČNA UMESTITEV



ZAHODNA FASADA Z RESLJEVE CESTE Z ULIČNIM PASOM M 1:100

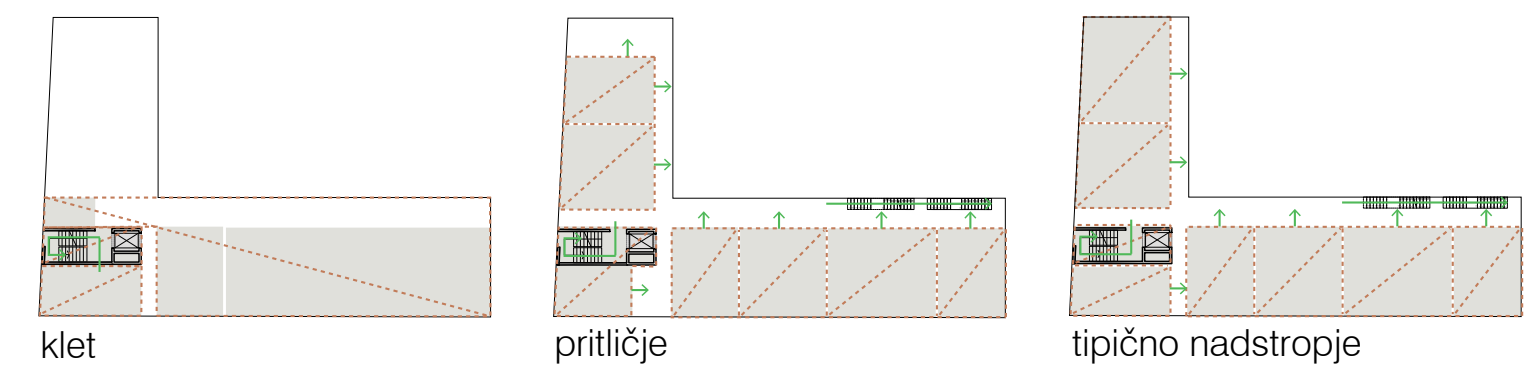
- Resljeva 48
- prehod v atrij
- naravno prezračevana kolesarnica
- skupni prostor z oknom na ulico
- naravno osvetljeno stopnišče
- vhodna veža
- vhodna plošča pod visokimi drevesi
- dostopna klančina do peš kraka Resljeve ceste
- predprostor lokalov ob resljevi 32



Ne ustvarjamo za vsak dan in za vsako ceno "nove arhitekture" - iščimo nove dimenzije, upoštevajmo tradicijo, Bodimo skrbni, precizni, humani, ne samo interesantni. Hiša naj ne bo monument, temveč dom, ki ga doživljamo: opeka, kamen les - vse, kar nas obdaja - naj nam omogoča popolnejše življenje, naj da našim otrokom možnosti, da rastejo v sreči, ljubezni, da bogatijo svojo osebnost in s tem našo družbo. Edo Mihevc, 1982



VIDNA FASADNA OPEKA, ZNAČILNA ZA MESTNO ČETRT TAVOR



HEMA VARSTVA PRED POŽAROM

TIPI STANOVANJ S KVADRATURAMI POSAMEZNIH PROSTOROV

STANOVANJE TIP 1C (1 oseba)	
1. predstoba z garderobo	3,97 m ²
2. kopalnica	5,70 m ²
3. dnevni prostor s kuhinjo in jedilnico	21,17 m ²
4. skupna uporabna NTP	30,84 m ²
5. zunanja loža	3,00 m ²

STANOVANJE TIP 2C (2 osebi)	
1. predstoba z garderobo	2,88 m ²
2. kopalnica	5,70 m ²
3. dnevni prostor s kuhinjo in jedilnico	16,22 m ²
4. soba 1	7,01 m ²
5. soba 2	7,02 m ²
skupna uporabna NTP	38,83 m ²
6. zunanja loža	2,97 m ²

STANOVANJE TIP 2C (2 osebi - gibajno ovirani)	
1. predstoba z garderobo	4,44 m ²
2. kopalnica	5,70 m ²
3. dnevni prostor s kuhinjo in jedilnico	30,44 m ²
4. spalnica	11,38 m ²
skupna uporabna NTP	55,02 m ²
6. zunanja loža	5,15 m ²

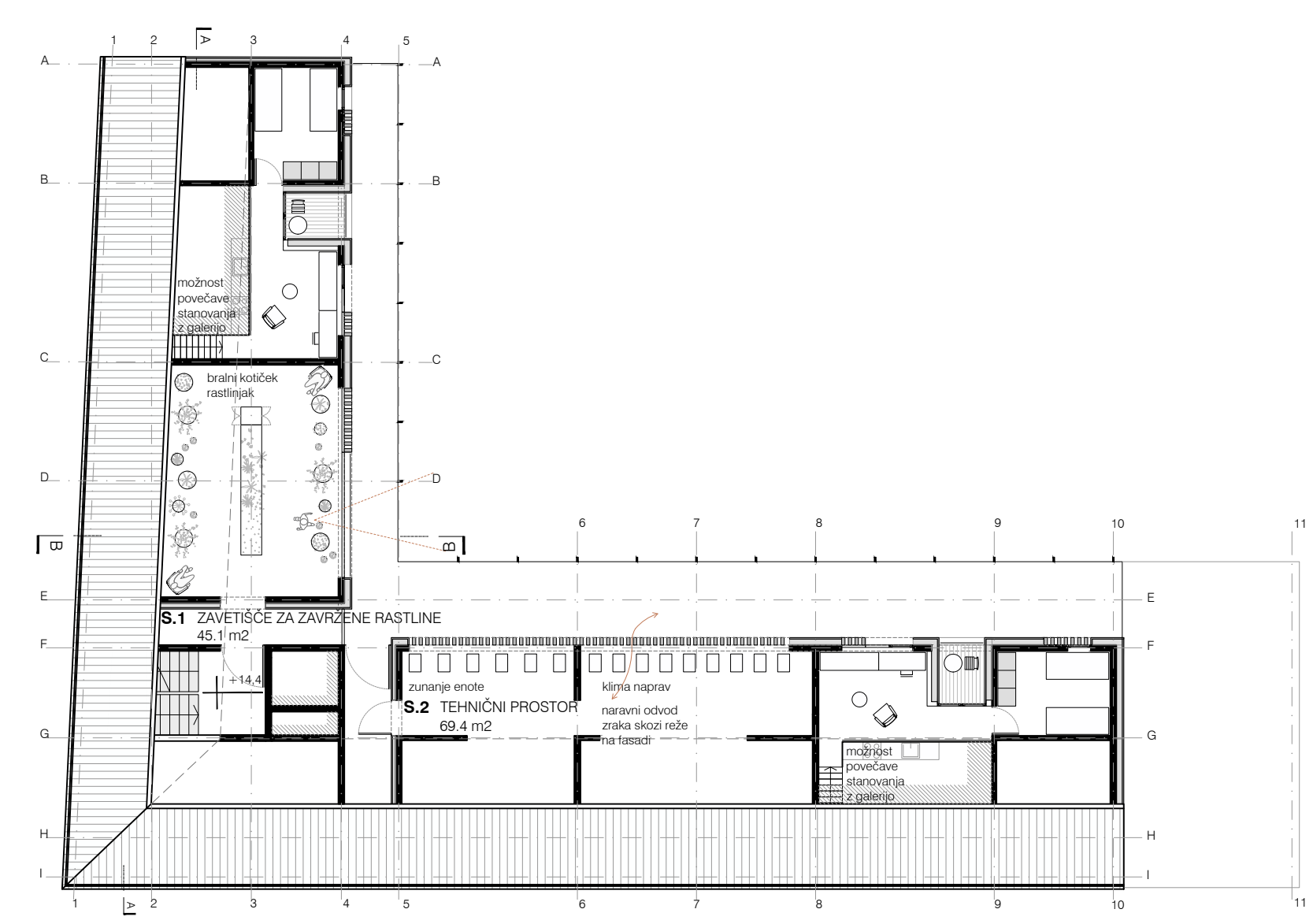
STANOVANJE TIP 3C (3 osebe)	
1. predstoba z garderobo	7,98 m ²
2. kopalnica	5,70 m ²
3. dnevni prostor s kuhinjo in jedilnico	22,94 m ²
4. spalnica	11,38 m ²
5. otroška soba	7,02 m ²
skupna uporabna NTP	55,02 m ²
6. zunanja loža	5,15 m ²

STANOVANJE TIP 4C (4 osebe)	
1. predstoba z garderobo	7,98 m ²
2. sanitarja	1,35 m ²
3. kopalnica	5,70 m ²
4. dnevni prostor s kuhinjo in jedilnico	27,19 m ²
5. spalnica	10,90 m ²
6. otroška soba	12,24 m ²
skupna uporabna NTP	65,36 m ²
7. zunanja loža	5,54 m ²

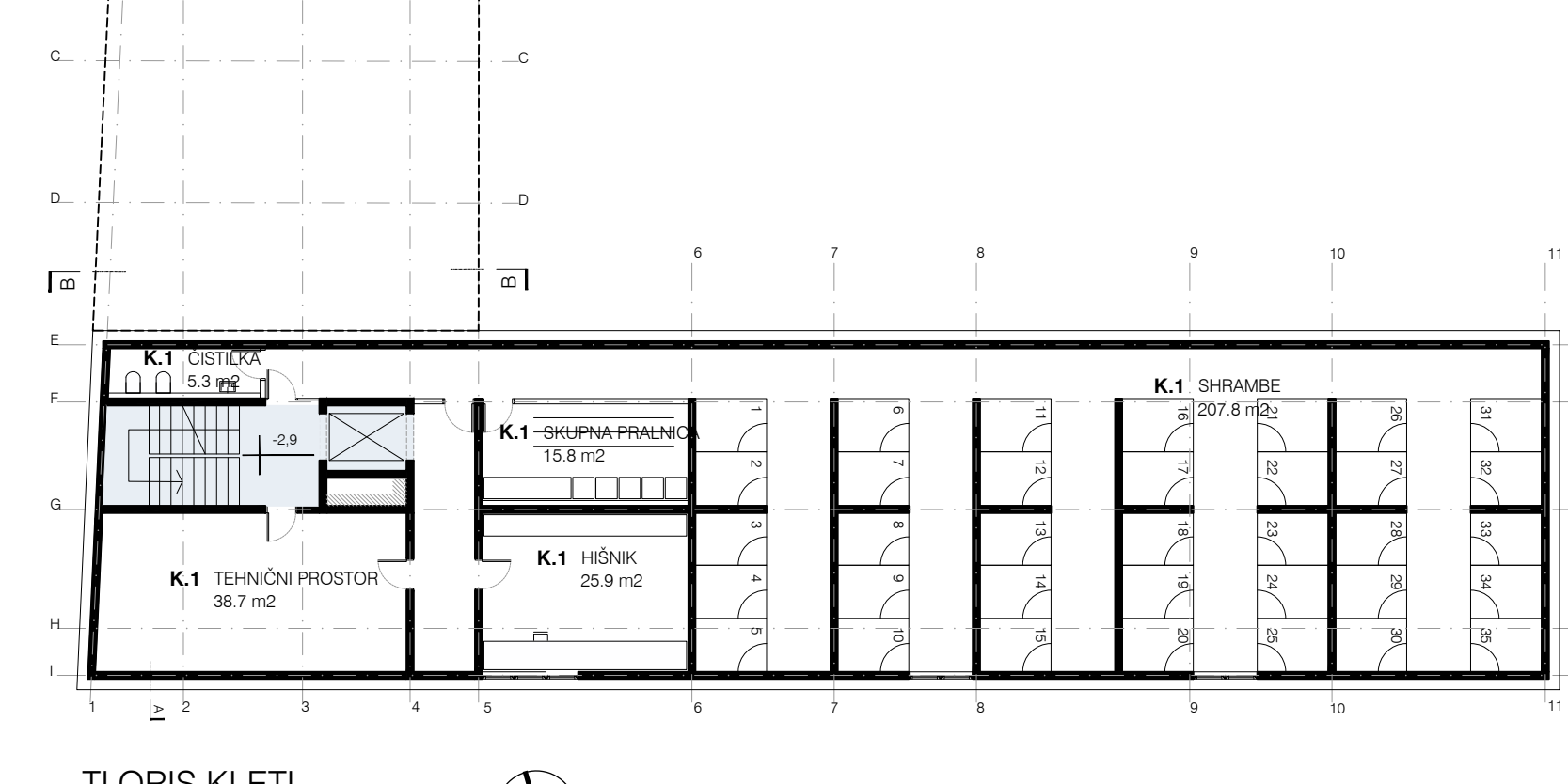
STANOVANJE TIP 4C (3 osebe - gibajno ovirani)	
1. predstoba z garderobo	6,93 m ²
2. kopalnica	6,69 m ²
3. dnevni prostor s kuhinjo in jedilnico	27,19 m ²
4. otroška soba	10,90 m ²
5. spalnica	12,24 m ²
skupna uporabna NTP	65,36 m ²
7. zunanja loža	5,54 m ²



TLORIS 4. NADSTROPJA
M 1:100



TLORIS MANSARDE
M 1:200



TLORIS KLETI
M 1:200



gank - lahka kovinska konstrukcija
zavetišče za zavržene rastline
korita z rastlinami
okna s parapeti v spalnih prostorih

zelena peš in kolesarska povezava z drevoredom do Masarykove ceste
skupni zeleni atrij
otroško igrišče
prehod do Resljeve ceste

VZHODNA FASADA
M 1:100



PREREZ A-A
M 1:100



gank - lahka kovinska konstrukcija
naravno prezračevan prostor za klimato - perforirana opna iz opeke
lahko zunanje stopnišče, ki povezuje stanovanja z atrijem

zavetišče za zavržene rastline
izmenjevalnica knjig
orientacija na obe strani
popled
povezovanje prostora
skupni prostor

zelena peš in kolesarska povezava z drevoredom do Masarykove ceste
otroško igrišče
skupni zeleni atrij
obstoječ drevored ob Resljevi cesti

SEVERNA FASADA IN PREREZ B-B
M 1:100



zasteklite standardnih dimenzij
polprosojna fasadna opna iz opečnih polnil
skupni vrtilki na terasi

obstoječ drevored ob Resljevi cesti
privzdignjena vhodna ploščad
glavni vhod
dvignjena zazelenjena površina pred stanovanji deluje kot bariera med javnim in zasebnim
zelena peš in kolesarska povezava z drevoredom do Masarykove ceste

JUŽNA FASADA
M 1:100