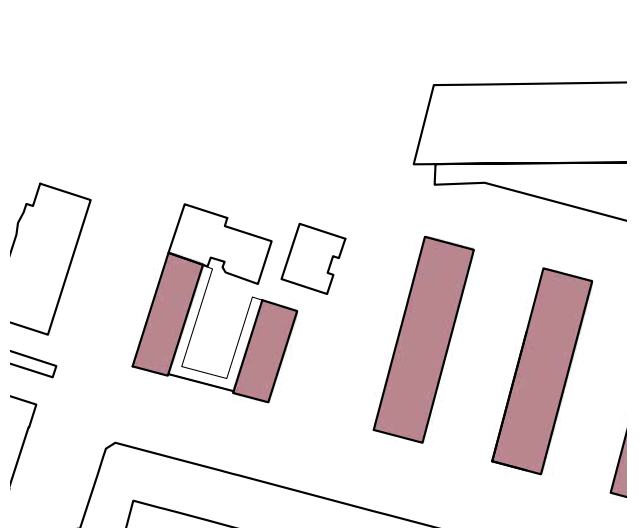


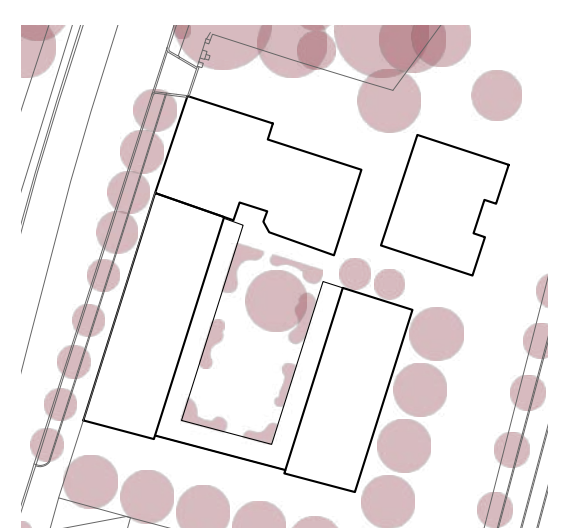


- Širše natečajno območje
- Nadaljevanje parkovne ureditve
- Nov drevored
- Peši pot in kolesarska steza
- Uređitve poti z javno razsvetljavo in klopmi
- Predviden nov objekt
- Kolesarnica
- Skupna pralnica večjih predmetov (kolesa, vozički itd.)
- Dostopna pot - 3m
- Piknik prostor
- Prostor za postavitev opreme na ganku
- Intervencijska površina
- Otroško igrišče 200m²
- Vhod z Resljeve (poštni nabiralniki, klopi)
- PM namenjeno dostavi
- Intervencijska pot
- Vodnjak
- Skupna kolesarska delavnica
- Povezovalni gank
- Vhodna dostopna ploščad
- Gradbena meja
- Ožje natečajno območje
- Parkovna ureditev
- Odmik načrtovanega objekta
- Smetalniki
- Uređitev povezovalne peši poti s klopmi in avtomati

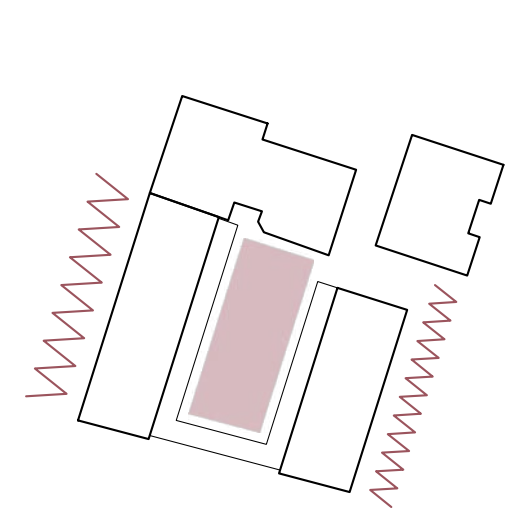
Uređitvena situacija natečajnega in razširjenega območja m 1:200



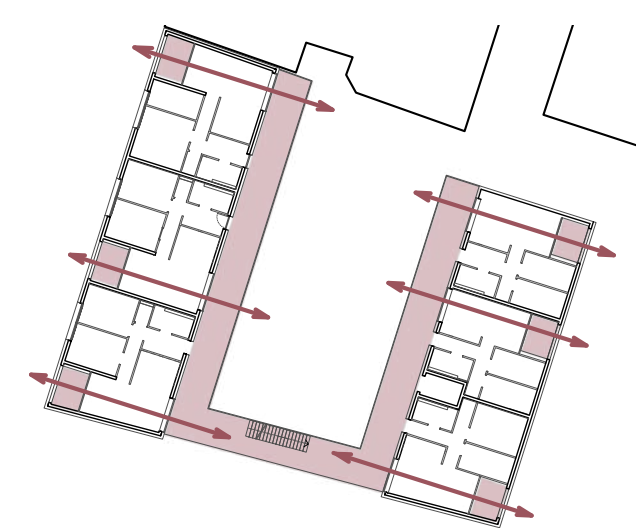
Sosledje vzporednih blokov



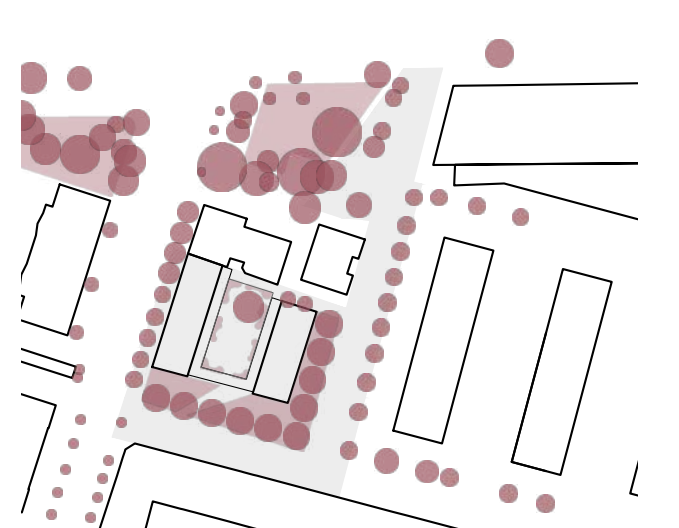
Odprt kare v zelenju



Hrupno mestno okolje / mimo dvoriščno okolje



Dvostranska orientacija vseh stanovanj



Uređitev zelenih površin



Fasada z Resljeve ceste z uličnim pasom m 1:100



Tloris 1., 2., 3. in 4. nadstropja m 1:100



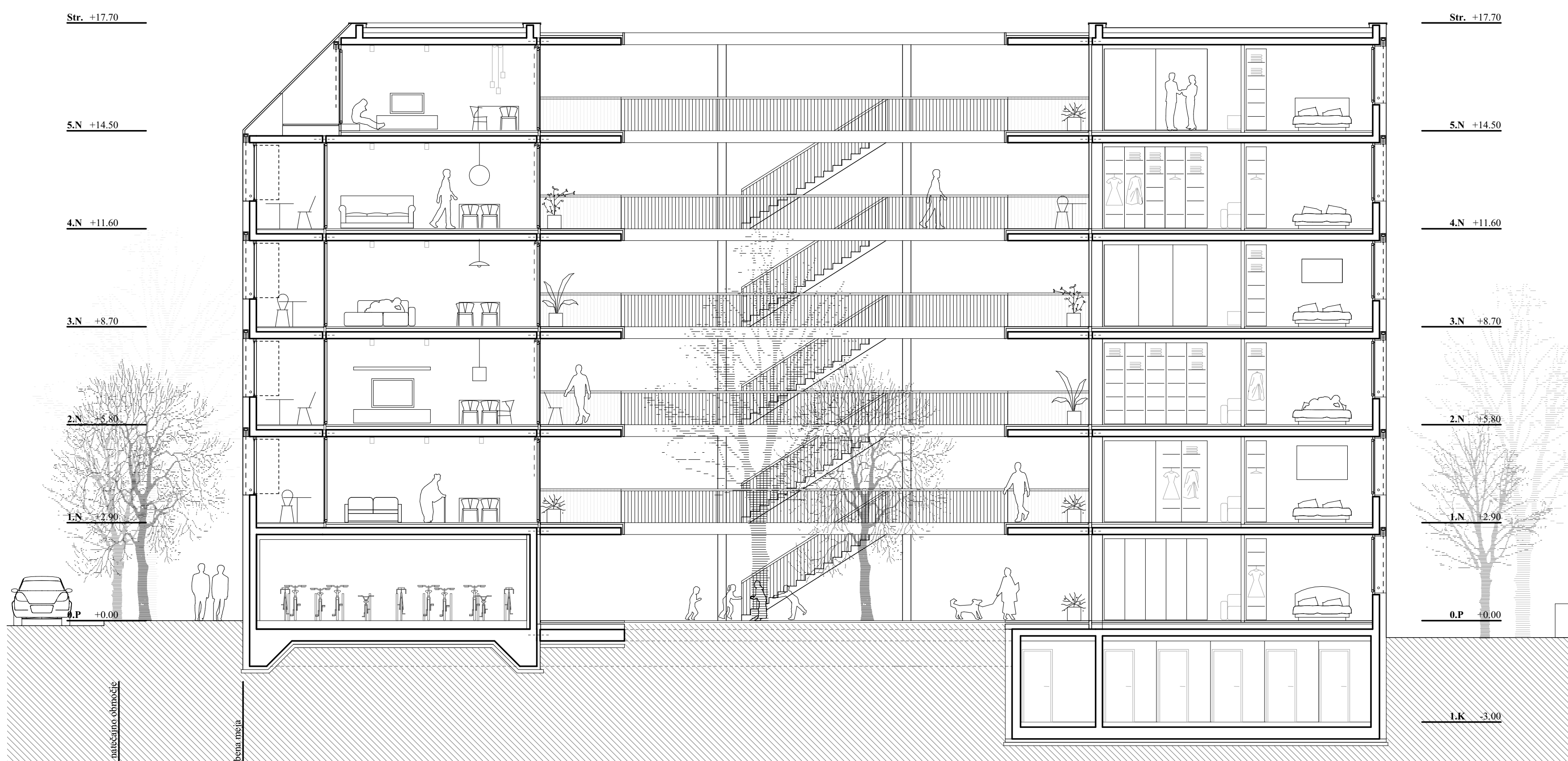
*Stanovanje v 4. nadstropju tipa 4C m 1:100

P	2C stanovanje za 2 člana (mostarševska družina)																								
	<table border="1"> <thead> <tr> <th></th> <th>Kvadratura (m²)</th> </tr> </thead> <tbody> <tr><td>vhod</td><td>4,00</td></tr> <tr><td>kuhinja</td><td>4,00</td></tr> <tr><td>kuhinja in dnevna soba</td><td>19,50</td></tr> <tr><td>spalnica</td><td>7,22</td></tr> <tr><td>spalnica</td><td>4,35</td></tr> <tr><td>skupna uporaba NTP-O</td><td>47,19</td></tr> <tr><td>laba</td><td>5,00</td></tr> <tr><td>stena (v kleti)</td><td>3,00</td></tr> </tbody> </table>		Kvadratura (m ²)	vhod	4,00	kuhinja	4,00	kuhinja in dnevna soba	19,50	spalnica	7,22	spalnica	4,35	skupna uporaba NTP-O	47,19	laba	5,00	stena (v kleti)	3,00						
	Kvadratura (m ²)																								
vhod	4,00																								
kuhinja	4,00																								
kuhinja in dnevna soba	19,50																								
spalnica	7,22																								
spalnica	4,35																								
skupna uporaba NTP-O	47,19																								
laba	5,00																								
stena (v kleti)	3,00																								
1/2/3N	<table border="1"> <thead> <tr> <th></th> <th>Kvadratura (m²)</th> </tr> </thead> <tbody> <tr><td>vhod</td><td>4,38</td></tr> <tr><td>kuhinja</td><td>3,50</td></tr> <tr><td>kuhinja in dnevna soba</td><td>24,15</td></tr> <tr><td>spalnica</td><td>11,82</td></tr> <tr><td>spalnica - kabinet</td><td>7,22</td></tr> <tr><td>spalnica</td><td>4,35</td></tr> <tr><td>stena</td><td>1,20</td></tr> <tr><td>skupna uporaba NTP-O</td><td>54,65</td></tr> <tr><td>laba</td><td>5,00</td></tr> <tr><td>stena (v kleti)</td><td>3,00</td></tr> </tbody> </table>		Kvadratura (m ²)	vhod	4,38	kuhinja	3,50	kuhinja in dnevna soba	24,15	spalnica	11,82	spalnica - kabinet	7,22	spalnica	4,35	stena	1,20	skupna uporaba NTP-O	54,65	laba	5,00	stena (v kleti)	3,00		
	Kvadratura (m ²)																								
vhod	4,38																								
kuhinja	3,50																								
kuhinja in dnevna soba	24,15																								
spalnica	11,82																								
spalnica - kabinet	7,22																								
spalnica	4,35																								
stena	1,20																								
skupna uporaba NTP-O	54,65																								
laba	5,00																								
stena (v kleti)	3,00																								
4N	<table border="1"> <thead> <tr> <th></th> <th>Kvadratura (m²)</th> </tr> </thead> <tbody> <tr><td>vhod</td><td>4,38</td></tr> <tr><td>kuhinja</td><td>4,00</td></tr> <tr><td>kuhinja in dnevna soba</td><td>20,63</td></tr> <tr><td>spalnica</td><td>10,13</td></tr> <tr><td>spalnica - kabinet</td><td>4,00</td></tr> <tr><td>spalnica</td><td>4,35</td></tr> <tr><td>stena</td><td>1,20</td></tr> <tr><td>skupna uporaba NTP-O</td><td>49,54</td></tr> <tr><td>laba</td><td>4,38</td></tr> <tr><td>laba kl.</td><td>4,38</td></tr> <tr><td>stena (v kleti)</td><td>3,00</td></tr> </tbody> </table>		Kvadratura (m ²)	vhod	4,38	kuhinja	4,00	kuhinja in dnevna soba	20,63	spalnica	10,13	spalnica - kabinet	4,00	spalnica	4,35	stena	1,20	skupna uporaba NTP-O	49,54	laba	4,38	laba kl.	4,38	stena (v kleti)	3,00
	Kvadratura (m ²)																								
vhod	4,38																								
kuhinja	4,00																								
kuhinja in dnevna soba	20,63																								
spalnica	10,13																								
spalnica - kabinet	4,00																								
spalnica	4,35																								
stena	1,20																								
skupna uporaba NTP-O	49,54																								
laba	4,38																								
laba kl.	4,38																								
stena (v kleti)	3,00																								
	<table border="1"> <thead> <tr> <th></th> <th>Kvadratura (m²)</th> </tr> </thead> <tbody> <tr><td>vhod</td><td>4,25</td></tr> <tr><td>kuhinja</td><td>4,17</td></tr> <tr><td>kuhinja in dnevna soba</td><td>25,32</td></tr> <tr><td>spalnica</td><td>14,88</td></tr> <tr><td>spalnica</td><td>7,22</td></tr> <tr><td>spalnica</td><td>4,35</td></tr> <tr><td>stena</td><td>1,20</td></tr> <tr><td>skupna uporaba NTP-O</td><td>64,30</td></tr> <tr><td>laba</td><td>5,17</td></tr> <tr><td>stena</td><td>3,00</td></tr> </tbody> </table>		Kvadratura (m ²)	vhod	4,25	kuhinja	4,17	kuhinja in dnevna soba	25,32	spalnica	14,88	spalnica	7,22	spalnica	4,35	stena	1,20	skupna uporaba NTP-O	64,30	laba	5,17	stena	3,00		
	Kvadratura (m ²)																								
vhod	4,25																								
kuhinja	4,17																								
kuhinja in dnevna soba	25,32																								
spalnica	14,88																								
spalnica	7,22																								
spalnica	4,35																								
stena	1,20																								
skupna uporaba NTP-O	64,30																								
laba	5,17																								
stena	3,00																								
5N	<table border="1"> <thead> <tr> <th></th> <th>Kvadratura (m²)</th> </tr> </thead> <tbody> <tr><td>vhod</td><td>4,00</td></tr> <tr><td>kuhinja</td><td>3,50</td></tr> <tr><td>kuhinja in dnevna soba</td><td>19,50</td></tr> <tr><td>spalnica</td><td>10,13</td></tr> <tr><td>spalnica</td><td>4,00</td></tr> <tr><td>stena</td><td>1,40</td></tr> <tr><td>skupna uporaba NTP-O</td><td>63,00</td></tr> <tr><td>laba</td><td>5,70</td></tr> <tr><td>stena (v kleti)</td><td>3,00</td></tr> </tbody> </table>		Kvadratura (m ²)	vhod	4,00	kuhinja	3,50	kuhinja in dnevna soba	19,50	spalnica	10,13	spalnica	4,00	stena	1,40	skupna uporaba NTP-O	63,00	laba	5,70	stena (v kleti)	3,00				
	Kvadratura (m ²)																								
vhod	4,00																								
kuhinja	3,50																								
kuhinja in dnevna soba	19,50																								
spalnica	10,13																								
spalnica	4,00																								
stena	1,40																								
skupna uporaba NTP-O	63,00																								
laba	5,70																								
stena (v kleti)	3,00																								

Schema strukture stanovanj



Tloris 5. nadstropja m 1:100



Prečni prevez m 1:100



Gank nudi možnost druženja s sosedi



Dvorišče kot družbeno stičišče, prostor druženja in srečevanja





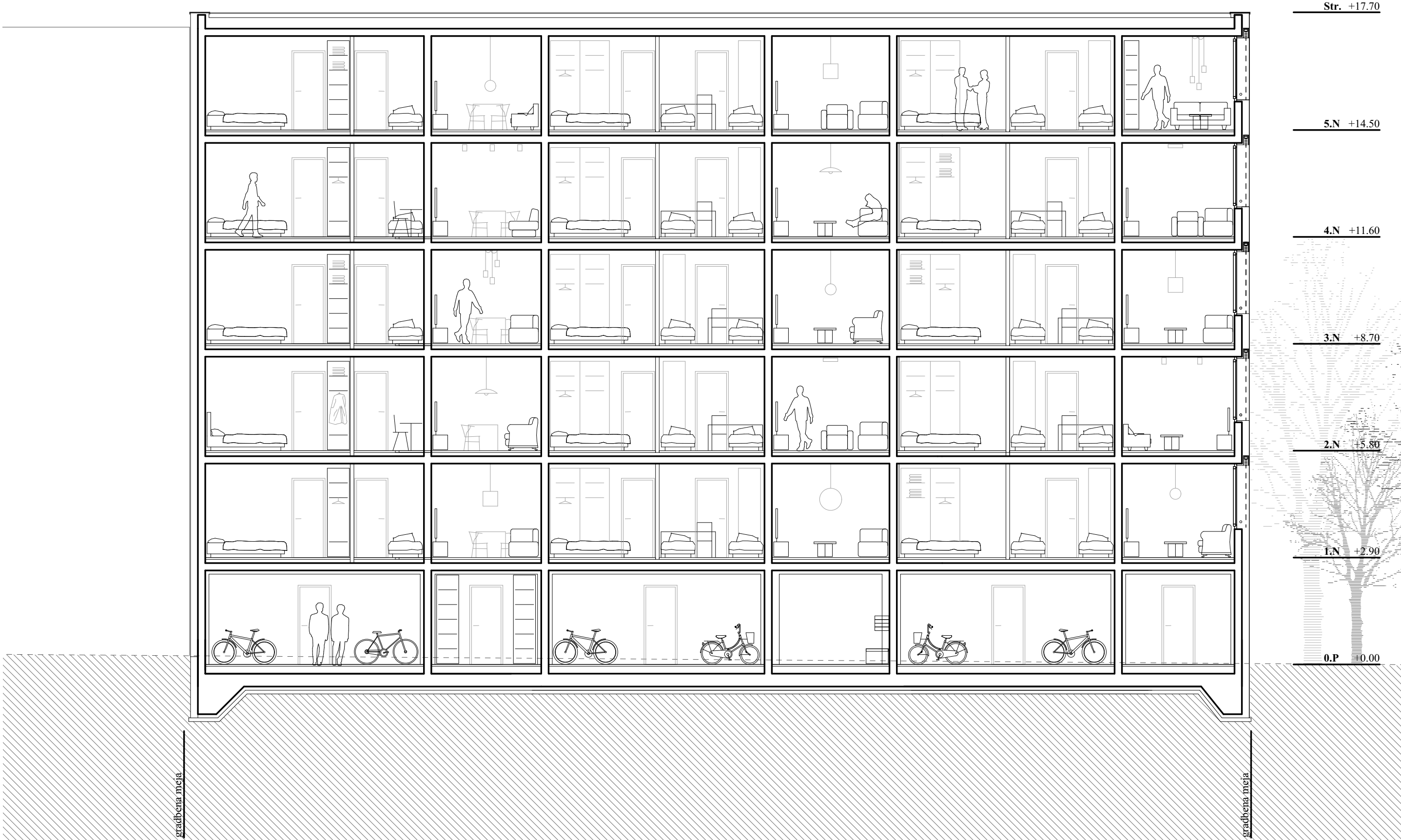
Južna fasada m 1:100



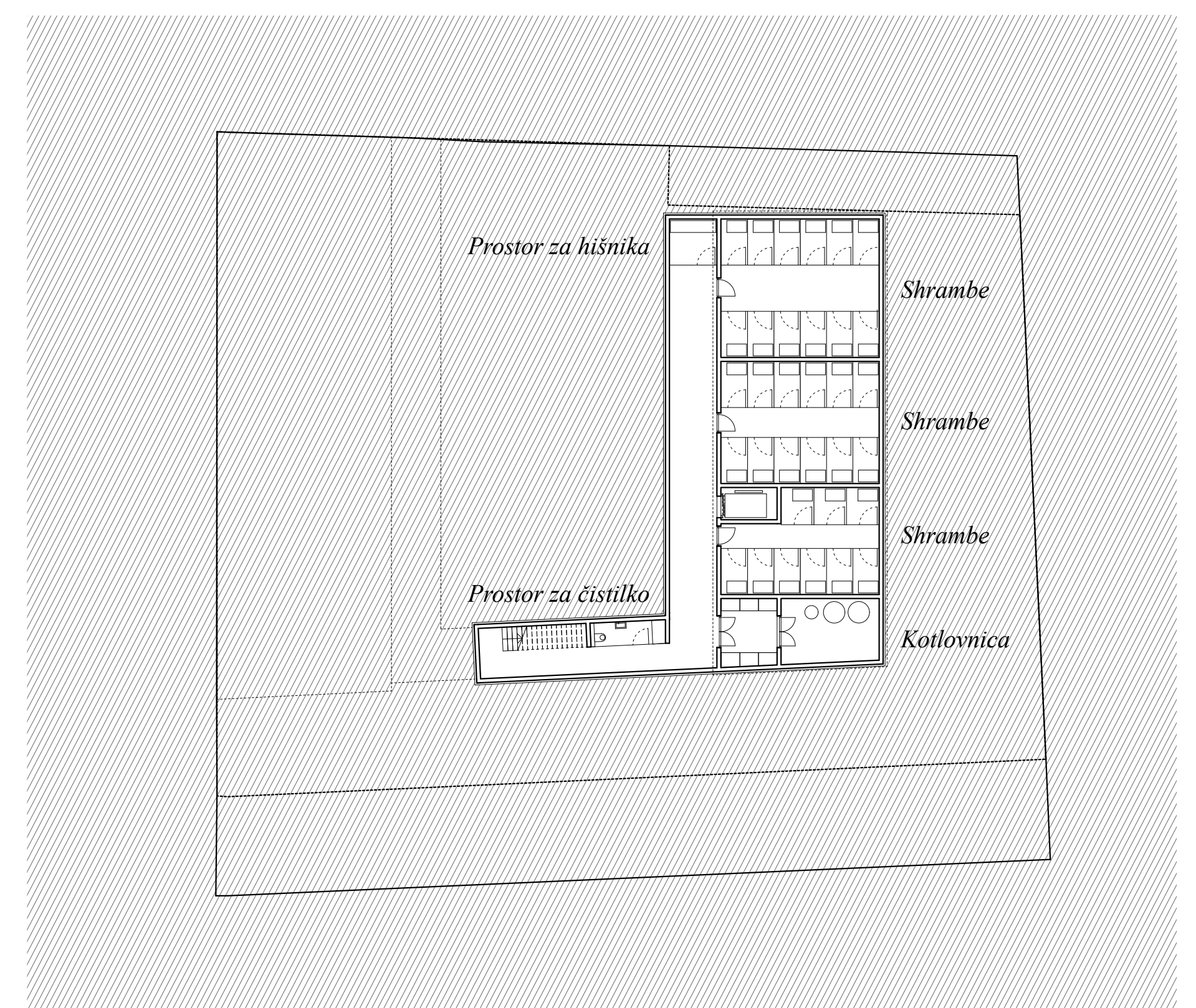
Dvoriščna fasada m 1:100



Vzhodna fasada m 1:100



Vzdolžni prerez m 1:100



Tloris kleti m 1:200