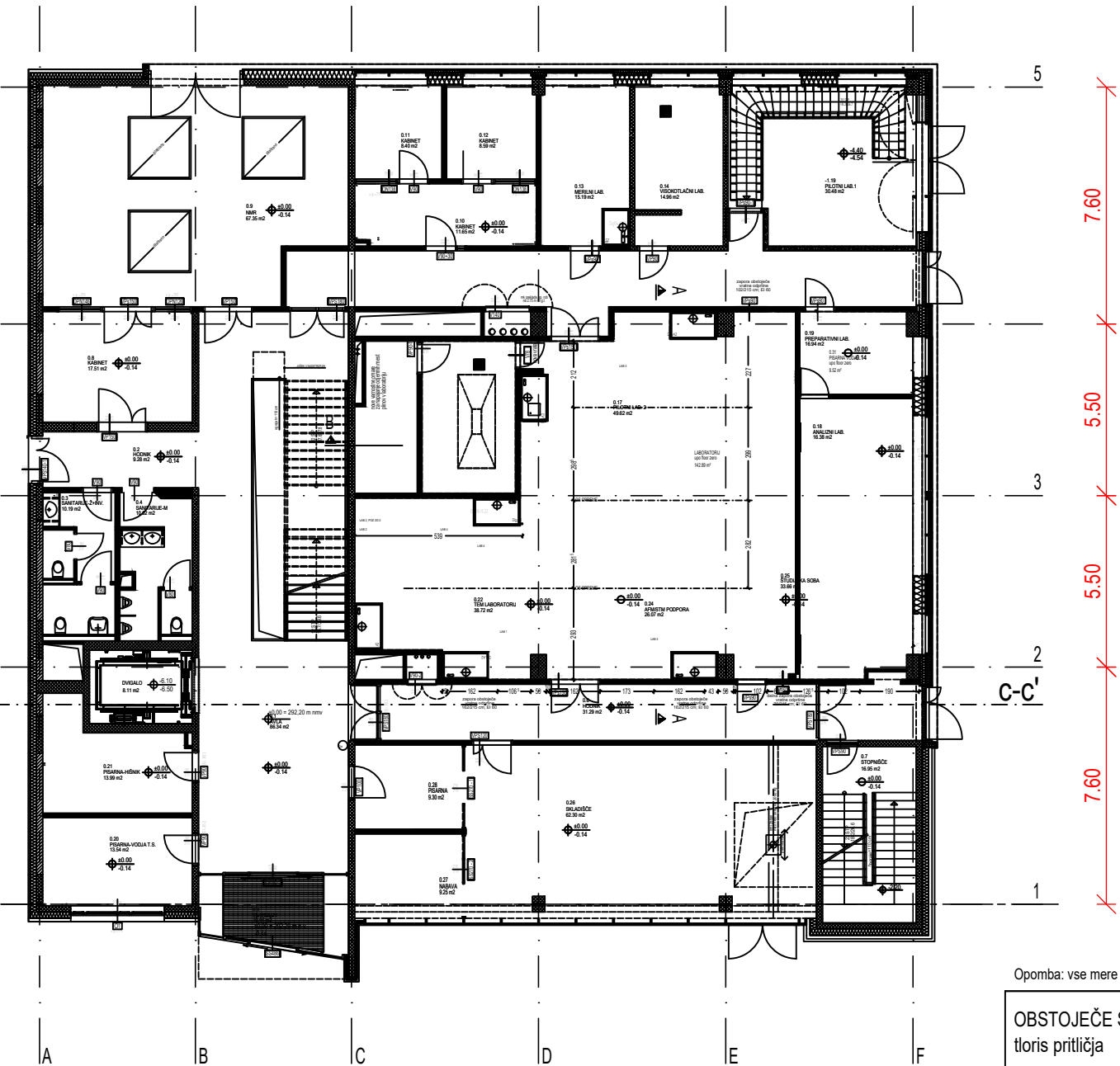
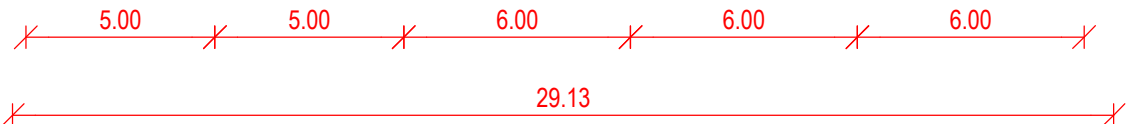


Obstoječi objekti KI

- 1. natečajno območje, KI
- 2. glavna stavba
- 3. stavba NMR
- 4. stavba PRC
- 5. stavba Prizidek
- 6. stavba FKKT
- 7. vrtalnica



ŠT.	PROSTOR	(površina m2)
0.0	VETROLOV	10.44
0.1	AVLA	86.34
0.2	HODNIK	9.28
0.3	SANITARIJE-Ž in INVAL.	10.19
0.4	SANITARIJE-M	10.02
0.5	HODNIK	40.00
0.6	HODNIK	31.29
0.7	STOPNIŠČE	16.95
0.8	KABINET	17.51
0.9	NMR	67.35
0.10	KABINET	11.65
0.11	KABINET	8.40
0.12	KABINET	8.59
0.13	MERILNI LAB.	15.19
0.14	VISOKOTLAČNI LAB.	14.96
0.16	SKLADIŠČE	9.08
0.20	PISARNA-VODJA	13.54
0.21	PISARNA-HIŠNIK	13.99
0.26	SKLADIŠČE	62.30
0.27	NABAVA	9.25
0.28	PISARNA	9.30
0.30	LABORATORIJ	128.27
0.31	PISARNA VODJE	9.52
0.32	ŠTUDIJSKA SOBA	32.11

SKUPAJ površina 656,91

Opomba: vse mere preveriti na mestu! TLOORIS PRITLIČJA na koti ±0.00 m (±0.00 = +292.20 m n. v.)

OBSTOJEČE STANJE - OBJEKT 3
tloris pritličja

M 1:200

pro plan

arhitektura, urbanizem, ekonomika prostora, svetovanje in inženiring simona kosi s.p.
sukla cesta 3, 4220 blofja toka, slovenija, dš SI55641460, mš 3603725000, e-naslov:
info@pro-plan.si, GSM 031 356 685

vista načrta	INVENTARIZACIJA - IZRISI OBJEKTOV
vista projekta	Simona Kosi, udia, ZAPS 0148 PA, PPN
odgovorni projektant	1:250
merilo načrta	22-03
ID označba projekta	april 2023
datum izdelave načrta	natečaj K12
vsebina risbe	Hajdrihova 19, 1000 Ljubljana