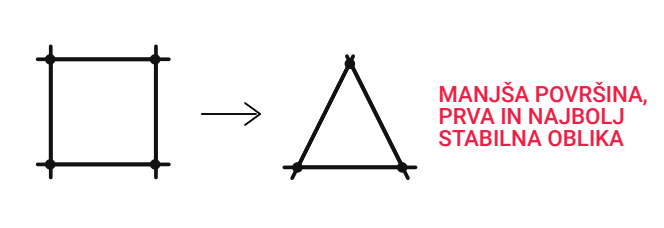


SITUACIJA M 1:250

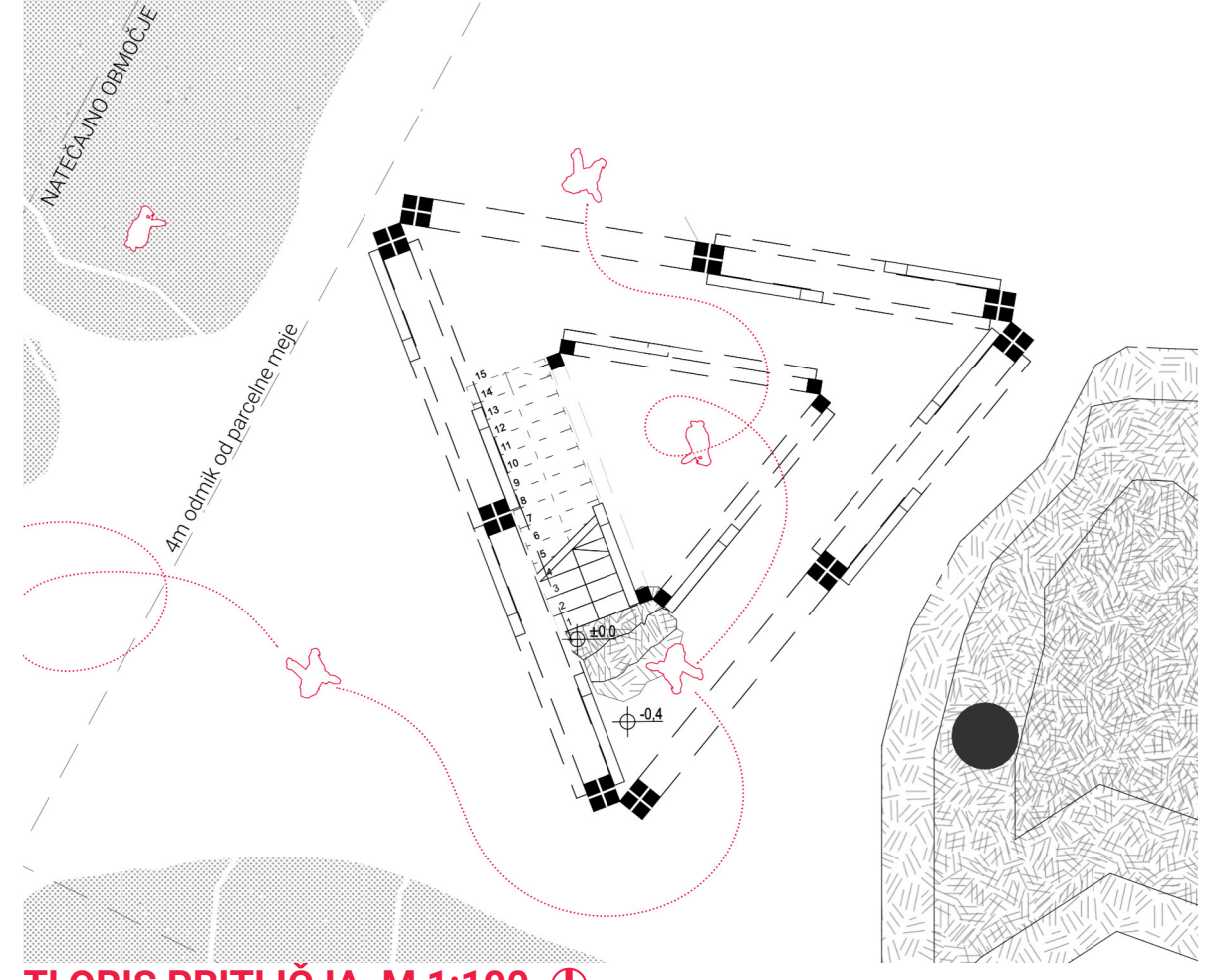
ARHITEKTURNA ZASNOVA
Razgledni stolp je zasnovan kot glavno drevo v gozdu. Poetika arhitekture izhaja iz trojnosti - zato se stolp deli na tri višine, s tremi karakterji, trikotna oblika kot simbol pogleda na Triglav in hkrati je trikotna oblika prva stabilna oblika in je tudi oblika z najmanjšo površino. **Triade** so ključni deli slovenske folklorne in mitologije, ki je subtilno zapisana tudi v naravi in prostoru.

Po slovenski folklori se svetovno drevo razlikuje od ostalih po višini, je vitko in je edino, ki ima vrh za zlata (je suho). Takšno drevo povezuje vse tri sfere našega sveta, nebo, zemljo in podzemlje v zaključeno celoto. (Smitek, 2012)



KONSTRUKCIJA IN MATERIALI
Zaradi enostavnosti gradnje, transporta in kasnejšega vzdrževanja se namesto različnih večjih konstrukcijskih elementov, uporabijo ponavljajoči se elementi manjših dimenzij, ki se združujejo v grozde. Združevanje elementov zagotovi zahtevano statično stabilnost konstrukcije - spodaj so predvideni

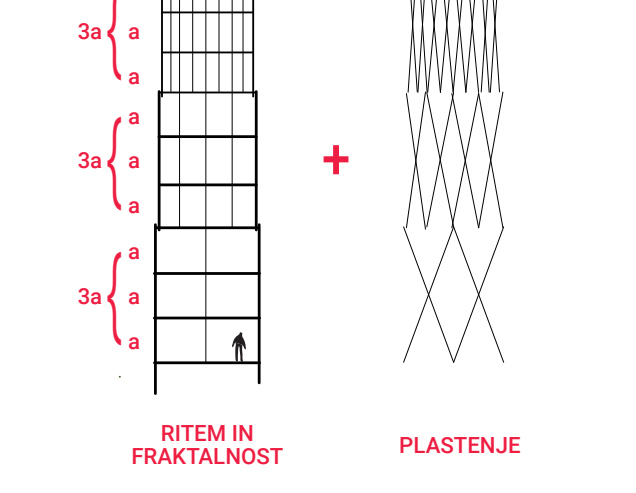
SKICA - GOZD



TLORIS PRITLIČJA M 1:100

GOSPODARNOST, TRAJNOST IN EKONOMIČNOST
Razgledni stolp skozi racionalno uporabo materialov, enostaven način gradnje in sonaravno krajinsko zasnovo upošteva ekonomičnost gradnje.
Les je uporabljen kot glavni konstrukcijski material, saj je prijazen okolju, ugodno vpliva na podnebne spremembe, ima nizko vgrajeno energijo, je prijeten na dotik, ima veliko nosilnost, kljub temu, da ima sorazmerno nizko težo ter najpomembnejše vpliva pri ustvarjanju ambientsa v naravi.

največji grozdi, proti vrhu pa se zaradi manjše obtežbe redčijo.



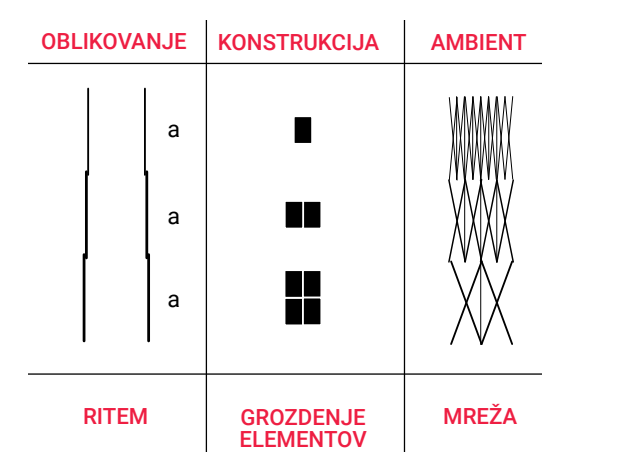
Konstrukcijska zasnova izhaja iz ritma oblikovanja po vzoru arhitekture drevesa - najbolj redka je na dnu, kjer je debla, gosteja je proti vrhu, kjer je krošnja. S tem se ustvari plastenje konstrukcijske mreže z uporabo vedno manjših grozdov

konstrukcijskih elementov in se vzpostavijo raznoliki ambienti doživljanja gozda skozi vzpon po stolpu. Hkrati je gostenje elementov zaželeno pri strahu pred višino, saj ob vzponu omogoča vedno večji občutek varnosti.

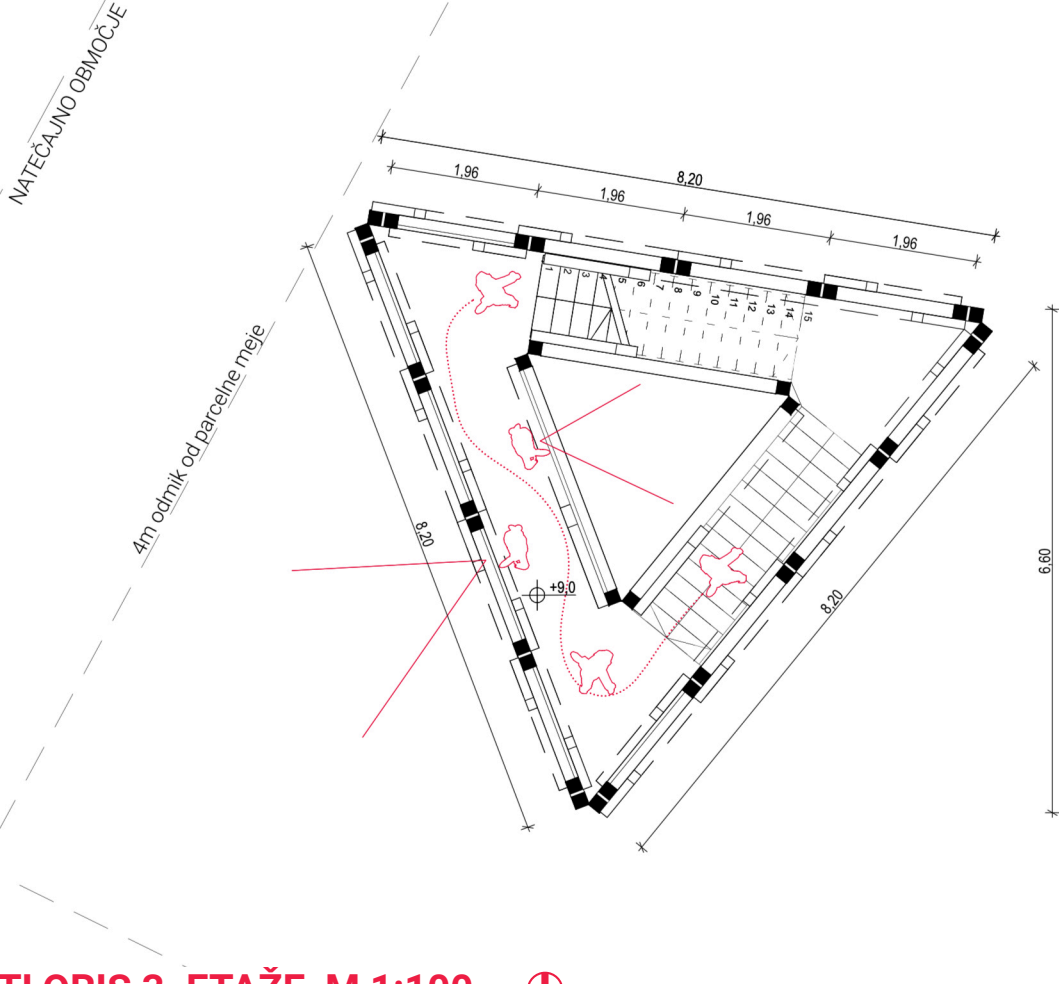
Glavni konstrukcijski material stolpa je les, in sicer lepljeni morali. Vsi konstrukcijski elementi so odmaknjeni od tal, med posameznimi elementi je s kovinskimi členki omogočen razmak, kar omogoča sušenje lesa, dobro zaščito pred vodo ter daljšo življenjsko dobo. Zaradi uporabe manjših konstrukcijskih elementov je v primeru potrebe po sanaciji, tak element mogoče enostavno zamenjati.

Vsi leseni konstrukcijski elementi se med seboj vijajojo preko kovinskih členkov. Zaradi doseganja

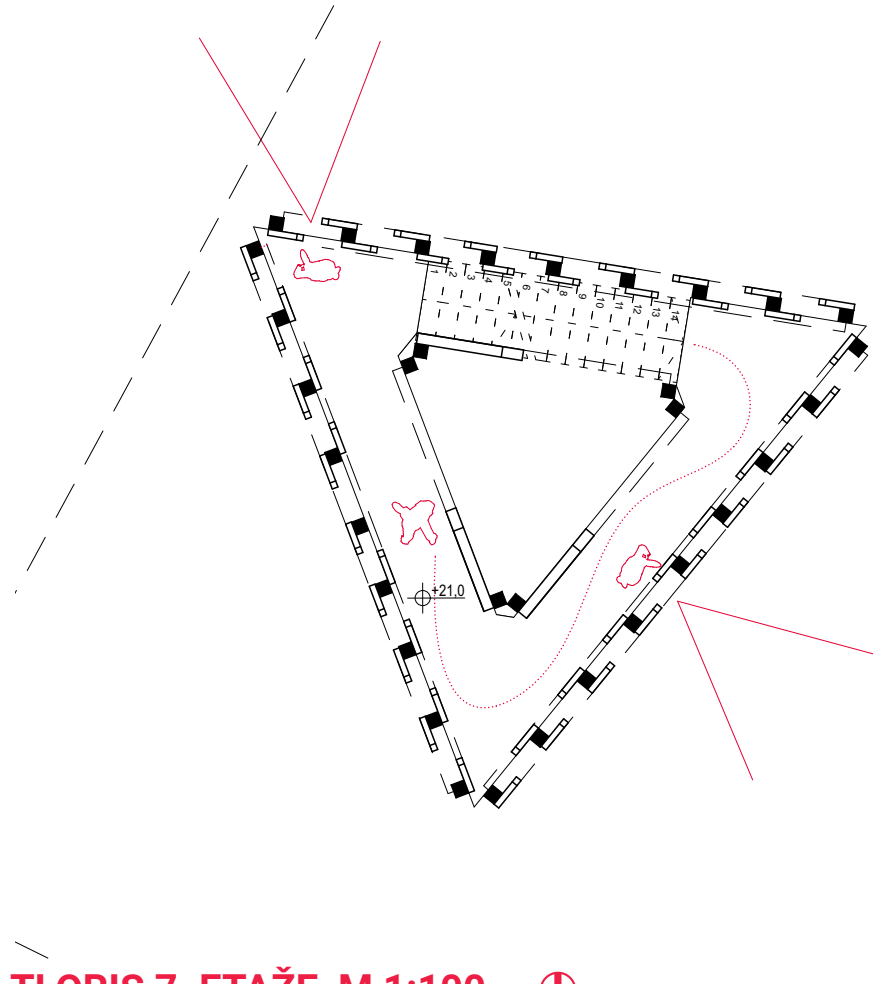
enostavnosti gradnje na zahtevnem terenu so elementi zasnovani z idejo po čimmanjši potrebi obdelave na gradbišču, z namenom, da se na lokaciji vrši zgolj sestavljanje elementov in s tem izogne napakam med gradnjo.



Stopnišče je leseno, in je na začetku poti odmaknjeno od tal, s čimer se subtilno nakazuje na mitološki prestop v "novi svet". Zato se za prvi sklop



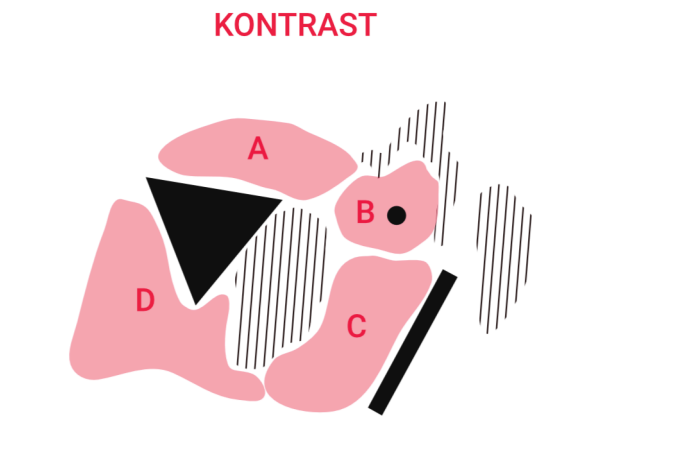
TLORIS 3. ETAŽE M 1:100



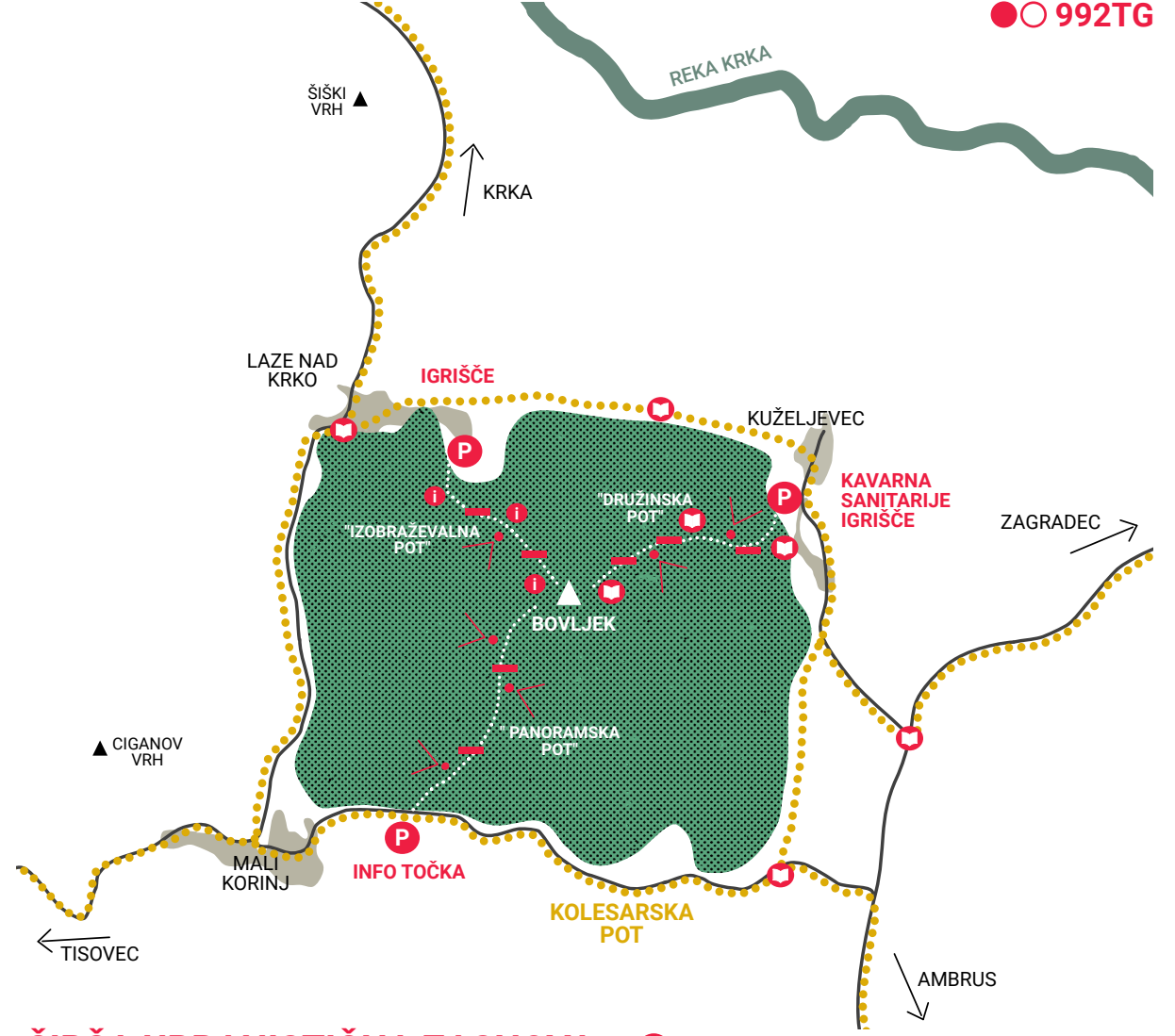
TLORIS 7. ETAŽE M 1:100

Gozd je občutljiv ekosistem, je sestav zvokov, ambientov, občutkov, taktilnega, nepričakovanega... Skozi našo zgodovino je bil vedno vir mitov, navdihov in tudi pomemben del kulture Slovenije.

S projektom razglednega stolpa v prostor posegamo z občutkom in konceptualnost arhitekture črpamo iz ambientov gozda.



RAZNOLIKI ZUNAJ AMBIENTI UJETI MED GRAJENIM IN NARAVNIM

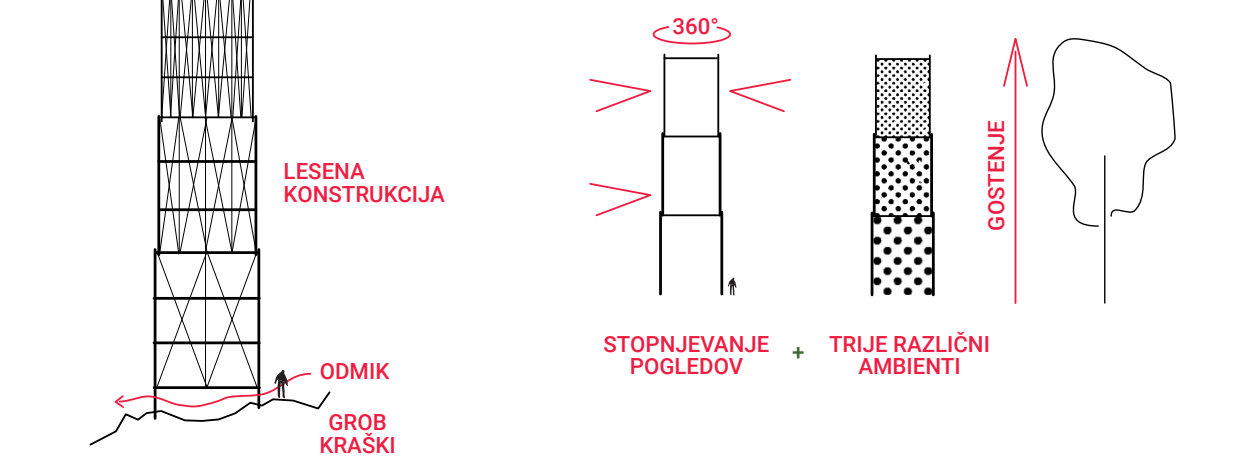


ŠIRŠA URBANISTIČNA ZASNOVA
Širša urbanistična zasnova predvideva povezavo območja na obstoječe okoliške pohodniške poti z vzpostavitvijo nove krožne sklenjene pohodniške poti okrog hriba Boveč skozi obodna naselja. Nanjo se navezujejo tudi pohodniške poti, ki vodijo na vrh hriba. Vsaka pot dobi svoj karakter - družinska (več prostorov za počitek, info območja z zanimivimi podatki za mlajše, igrišče ob vzponu), panoramska (razgledne točke s pogledi) in izobraževalna pot (info table o flori in favni ter podzemnem svetu). Poti so urejene z vmesnimi info tablam in klopmi za postanek. Vzpostavitev različnih programskih poti predlagamo z namenom, da spodbudimo atraktivnost uporabe različno zahtevnih poti in ponovno vračanje pohodnikov.

UMESTITEV V PROSTOR
Glavni karakter gozda je izrazita vertikalnost dreves s skalnatim terenom. Osnovno vodilo umeščanja v prostor ter arhitekture je ohranjanje značaja gozda z minimalnim posegom v naravo.

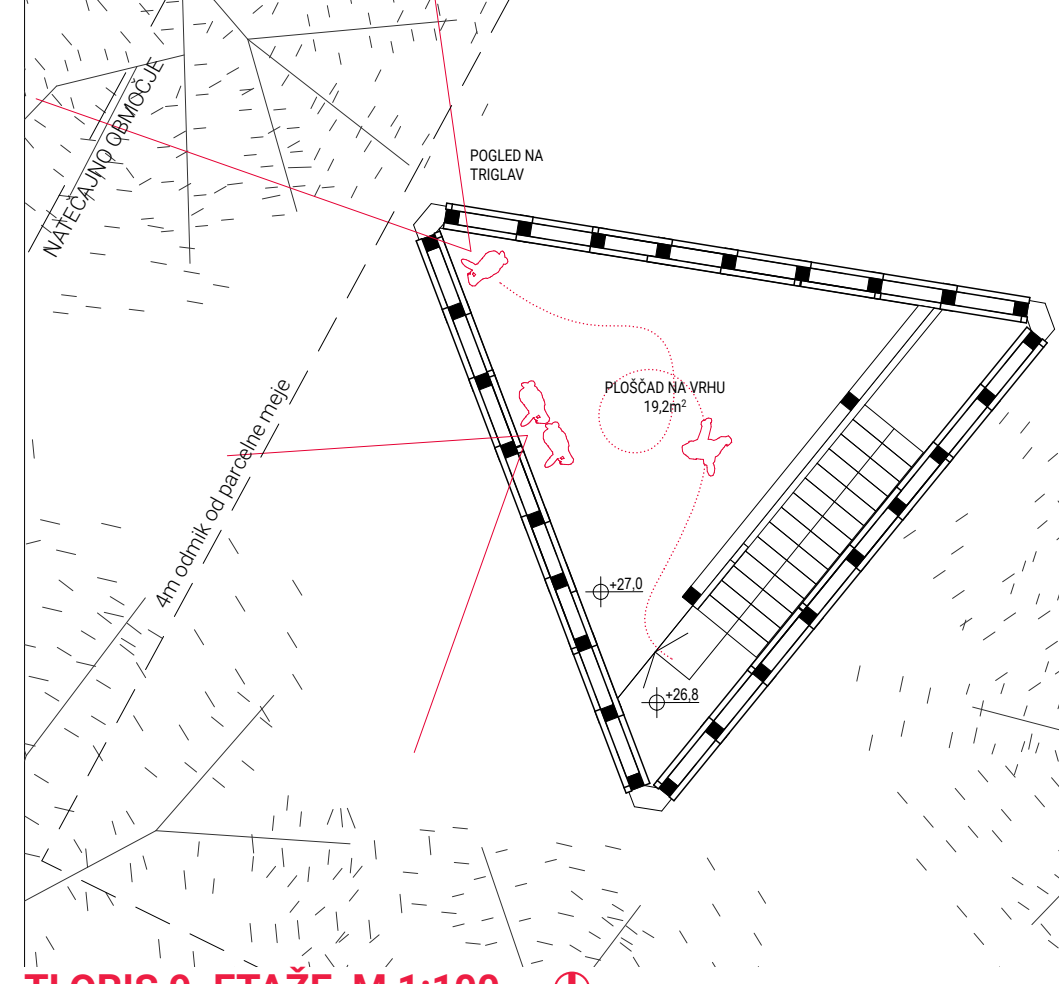
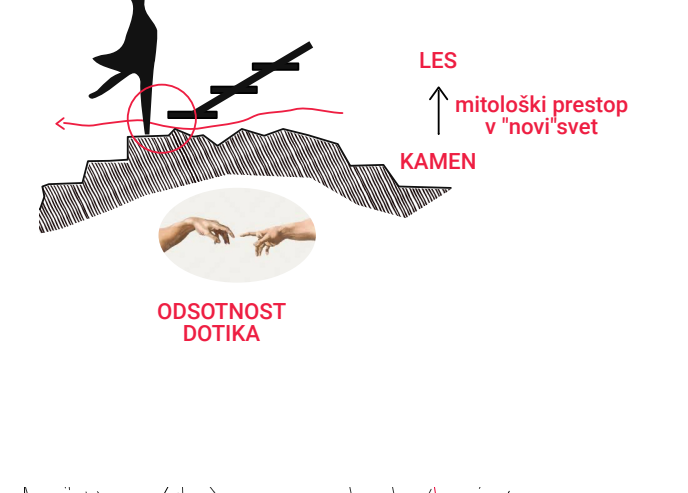
Stolp, shramba ter ognjišče so med organskimi oblikami naravne krajine zasnovani kontrastno v osnovnih oblikah geometrije grajenega. Ob stolpu se uredi večja površina za obiskovalce, ki jo grajeno in naravno deli na raznolike manjše ambiente zunanjega prostora. Vertikalno v prostoru predstavlja razgledni stolp, shramba linijo ter ognjišče točko.

Zasnjuje se nova povezovalna pot med gozdno potjo ter dostopom na površino ob stolpu, v celoti na investitorjevi parceli. Za postavitve stolpa ni potrebno podreti nobenega odraslega drevesa.

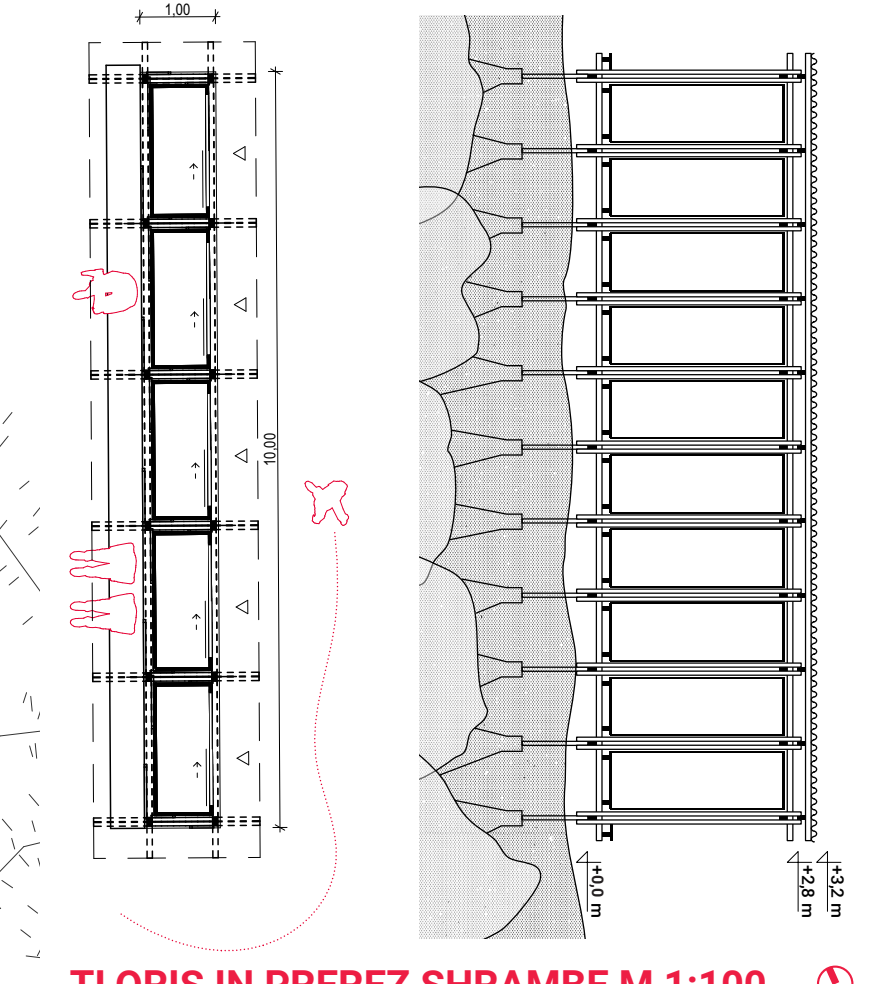


Vzpon po stolpu sestavljajo trije glavni ambienti, ki izhajajo iz gostenja konstrukcije. Na preklapu konstrukcijskega rastra so zasnovane ploščadi, ki spodbujajo poglede na gozd skozi vzpon po stolpu. Skupaj so predvidene tri vedno večje ploščadi:
- **ambient debela**: prva ploščad je orientirana proti jugozahodu ter vrhu hriba, oblikovana je v linearni obliki, od tal je dvignjena 9,0 m,
- **ambient krošnje**: druga ploščad je zasnovana v obliki črke L ter omogoča poglede proti jugozahodni in jugovzhodni smeri, od tal je dvignjena 21,0 m,
- **ambient neba**: tretja ploščad je največja ter omogoča poglede v vse smeri neba, dvignjena je 27,0 m od tal.

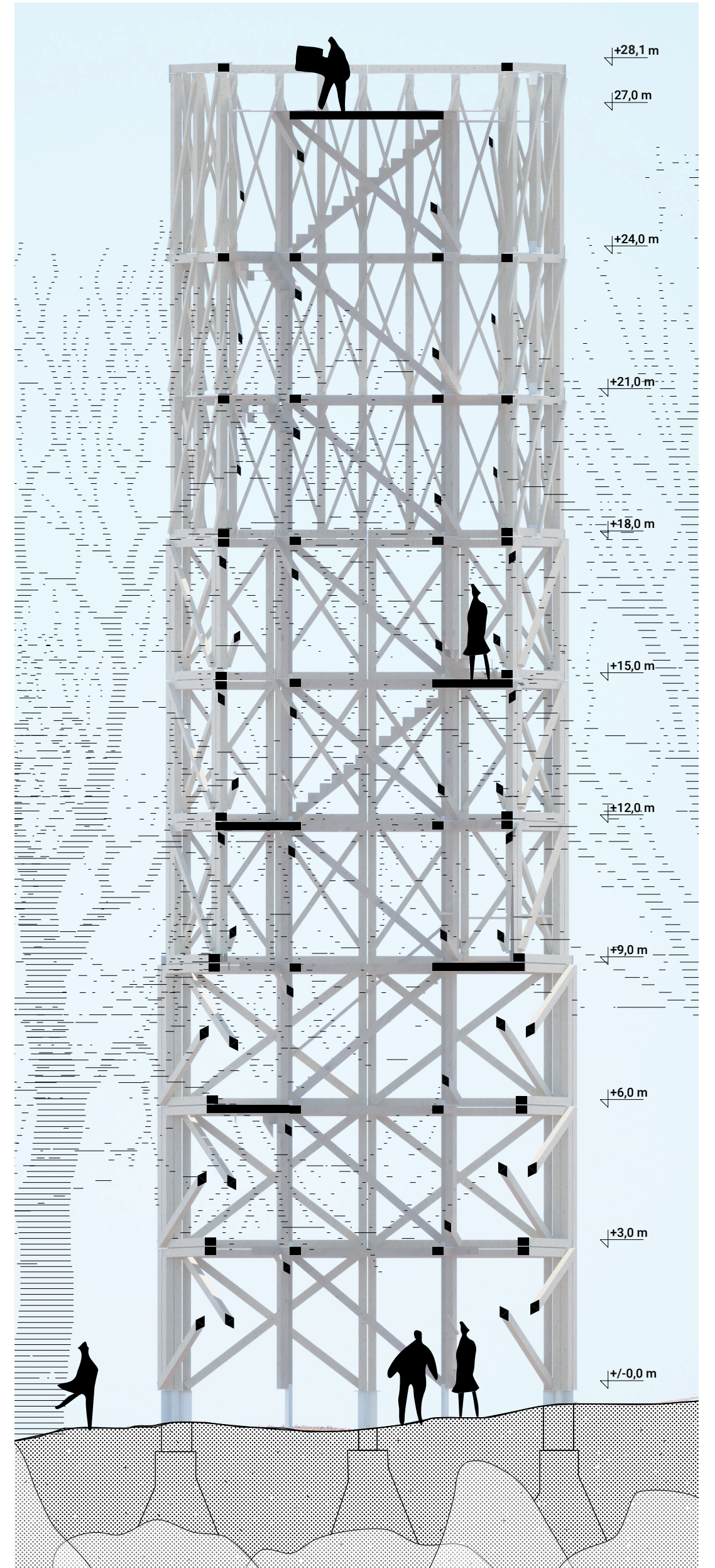
STIK LES KAMEN



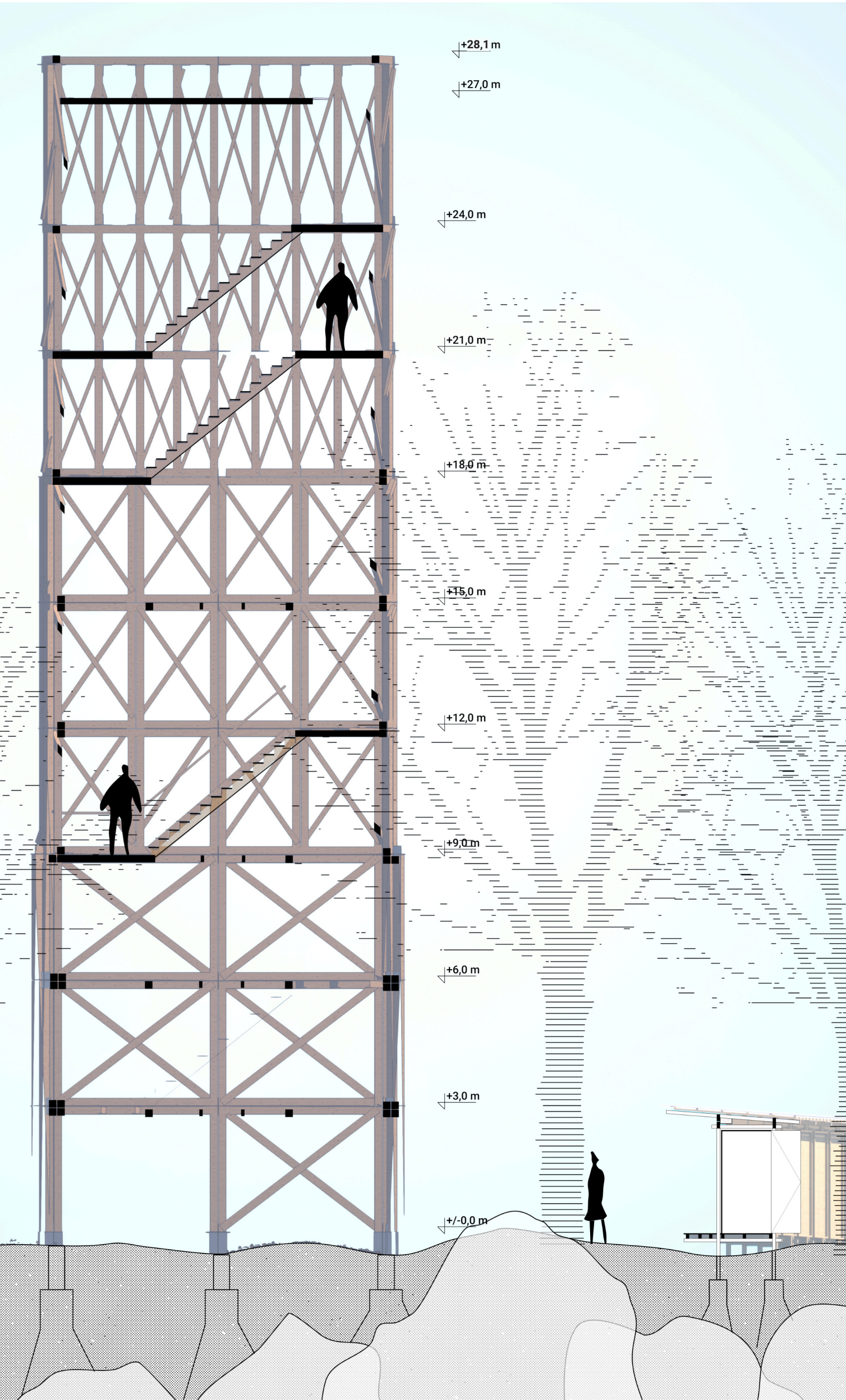
TLORIS 9. ETAŽE M 1:100



TLORIS IN PREREZ SHRAMBE M 1:100



VZDOLŽNI PREREZ A-A M 1:100



PREČNI PREREZ B-B M 1:100



POGLED NA RAZGLEDNI STOLP IN SHRAMBO S KLOPJO

"Kako pomembno vlogo so imela drevesa v ljudskem zdravilstvu, dokazuje beseda zdravje, ki je pri na in pri ostalih Slovanih sprva pomenila " (dobrega) drevesa". Da drevo laho zaustavi bolezen pripovedujejo številne ljudske pripovedke." (Smitek, 2012)

