

širša situacija 1:200

**ELEMENTI STOLPA**

- 1 vhodno stopnišče
- 2 lesen podest v pritličju
- 3 jekleno stopnišče
- 4 lesen podest v nadstropju
- 5 razgledna ploščad
- 6 lesena konstrukcija
- 7 lesena fasada

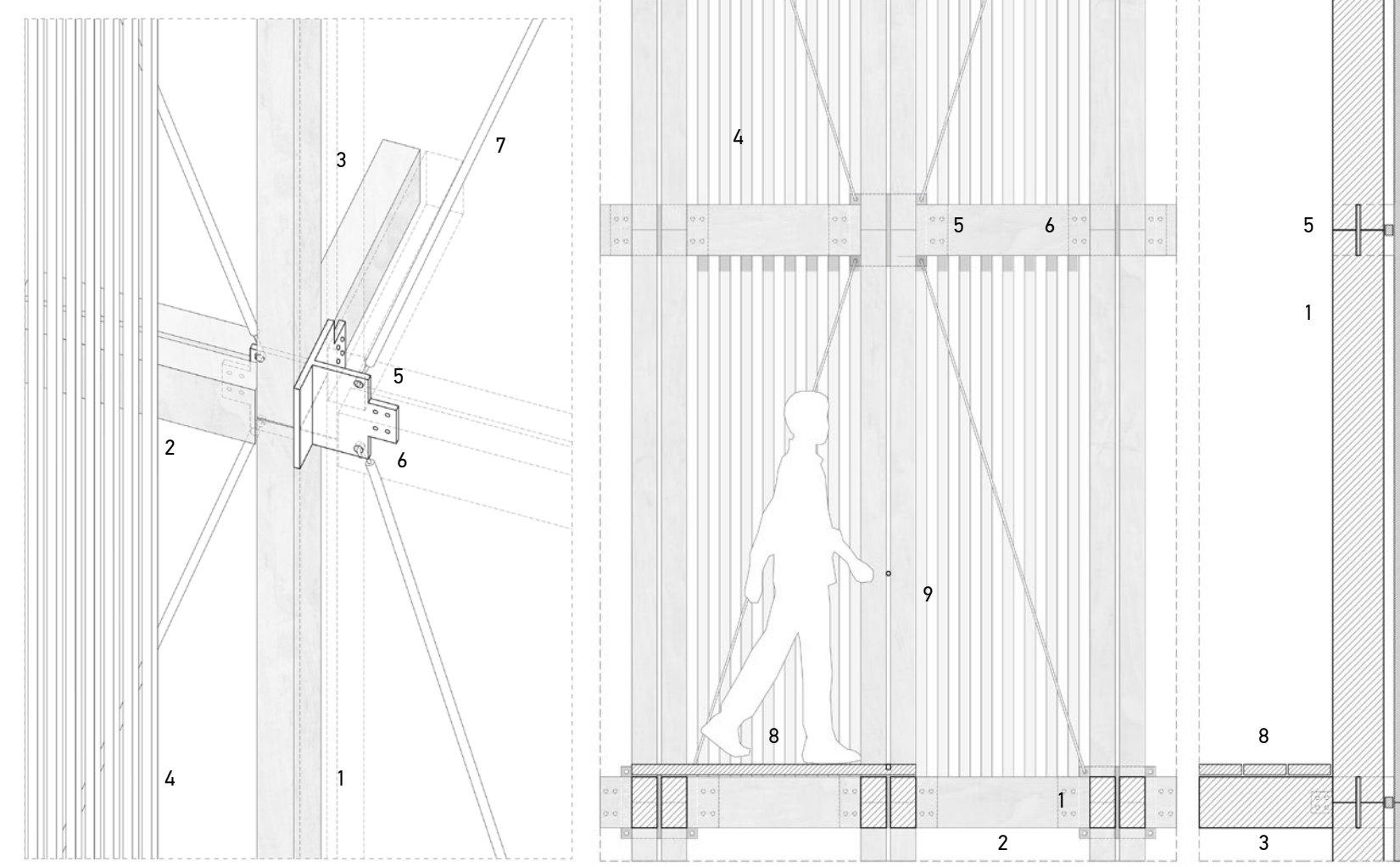
**VPETOST V KRAJINO**



torisi tipičnih etaž 1:100

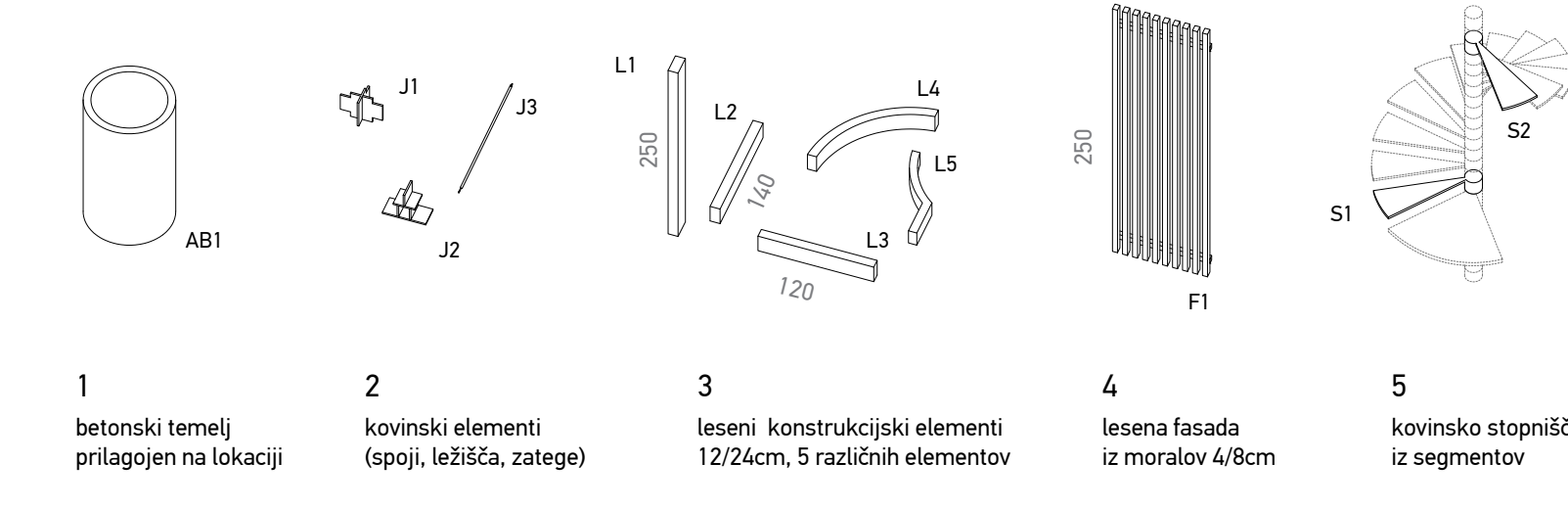
**KONSTRUKCIJSKI ELEMENTI STOLPA**

- 1 dvojni vertikalni leseni element 12/20cm
- 2 dvojni horizontalni leseni element 12/20cm
- 3 dvojni prečni leseni element 12/20cm
- 4 lesena fasada 4/8cm
- 5 kovinski spojni element d = 5mm
- 6 sidrni vijaki f 20mm
- 7 kovinska zatega d = 4cm
- 8 leseni morali na podestu
- 9 kovinska ograja

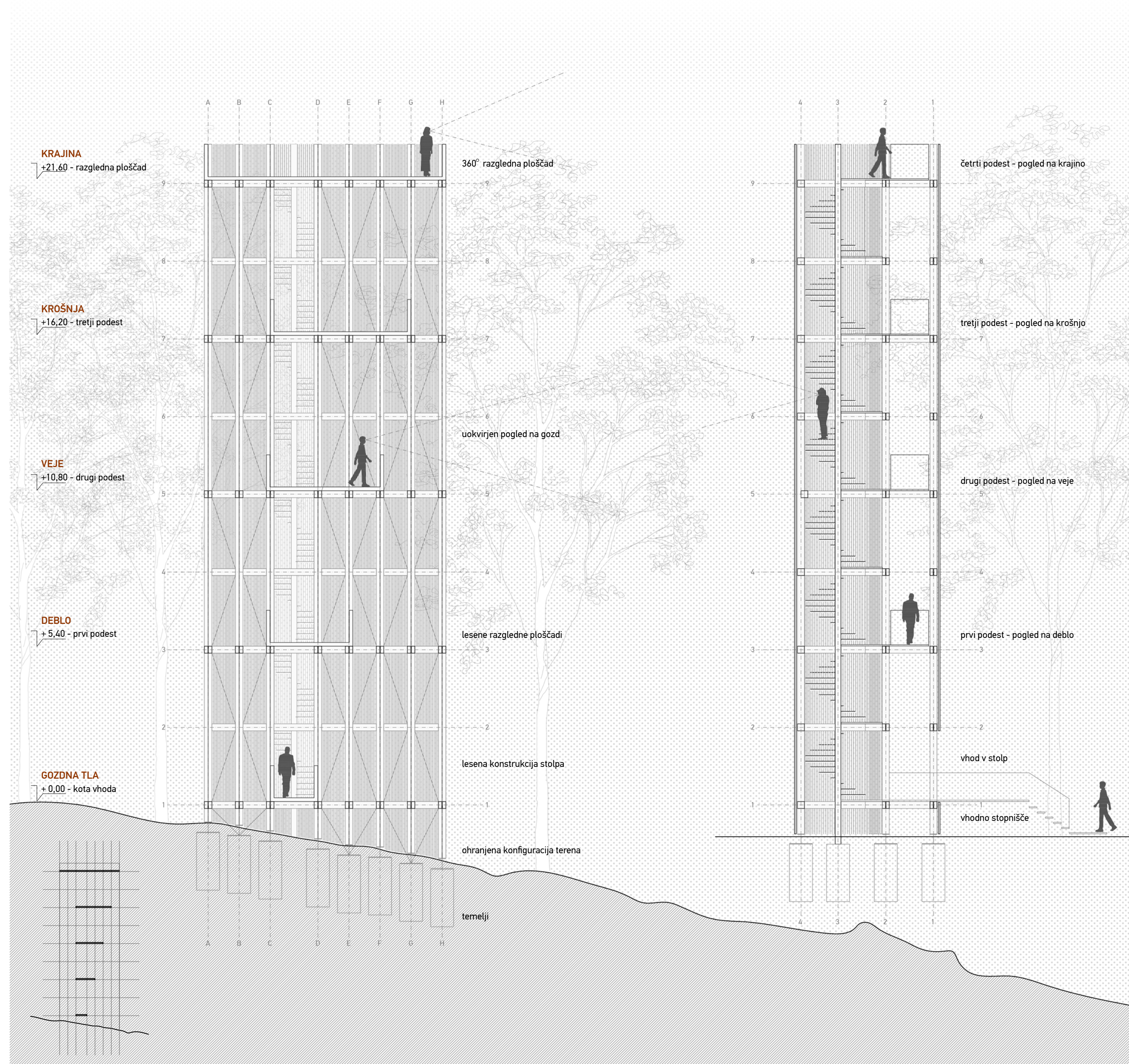


detajl spajanja lesenih elementov

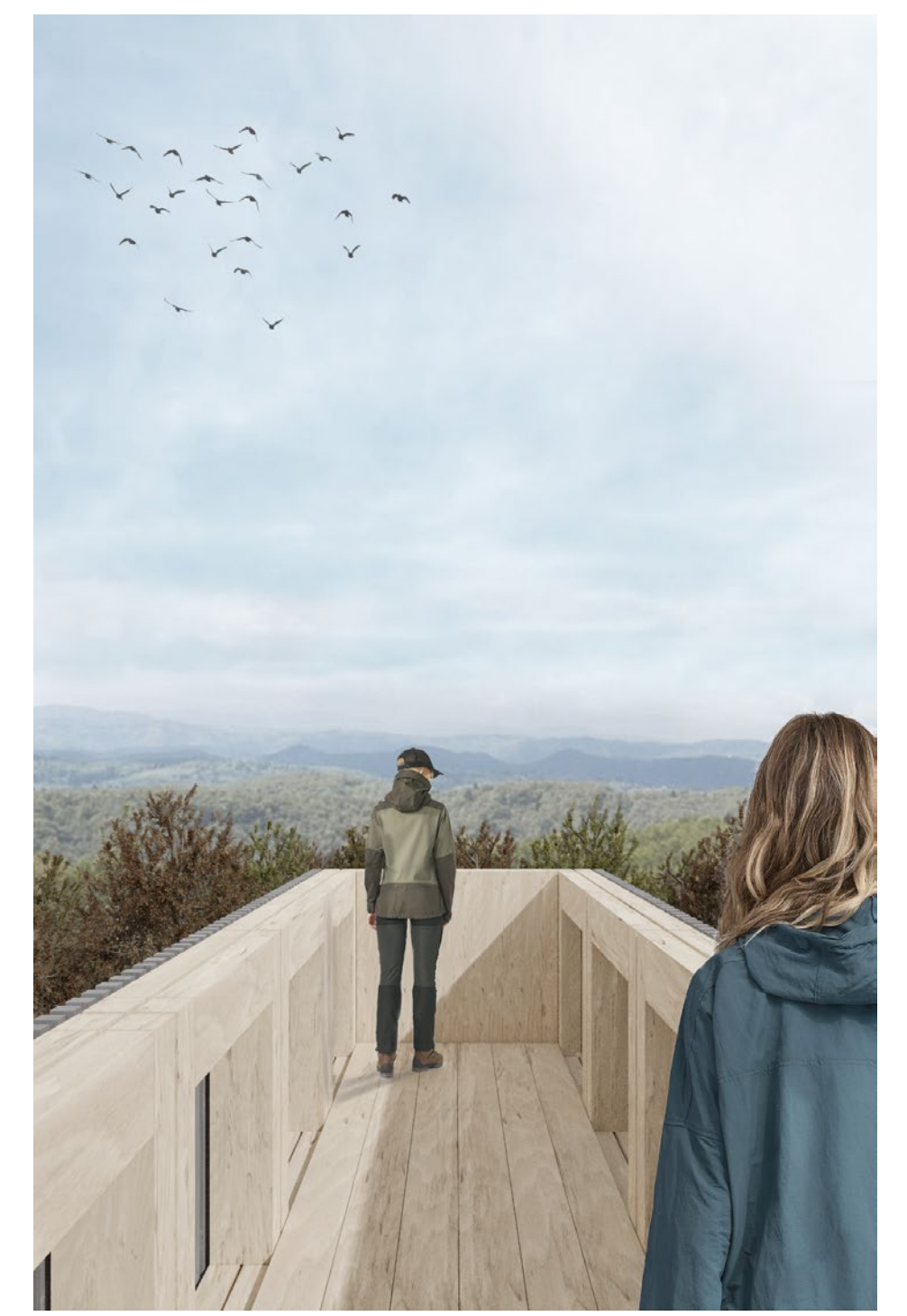
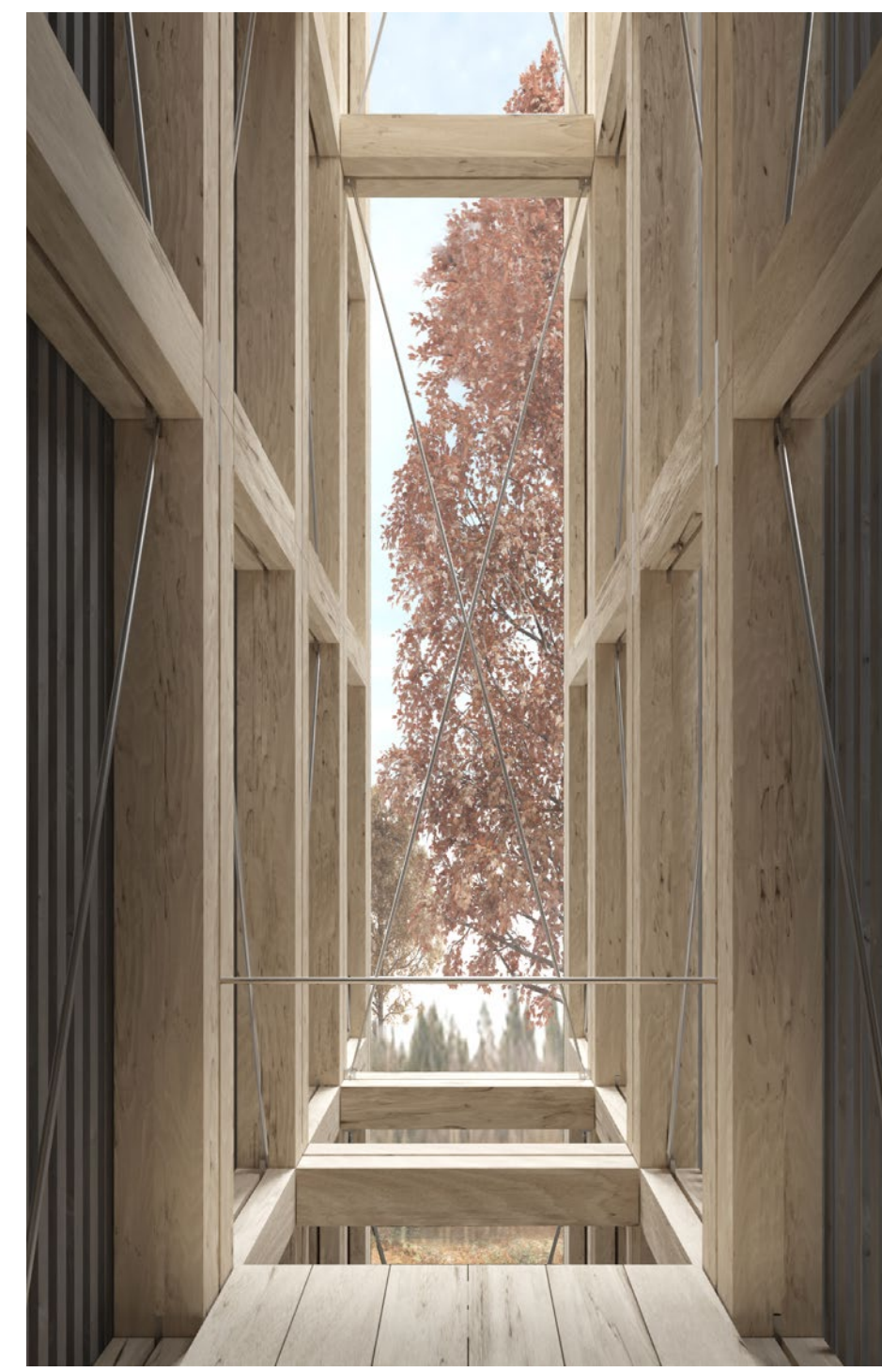
detajl konstrukcije 1:20



**MED VZPENJANJEM NA STOLP S PODESTOV SPOZNAVAMO POSAMEZNE SEGMENTE GOZDA. NAJVIŠJI PODEST OMOGOČA NEOVIRANE POGLEDE NA ŠIRŠO POKRAJINO V OKOLICI STOLPA.**

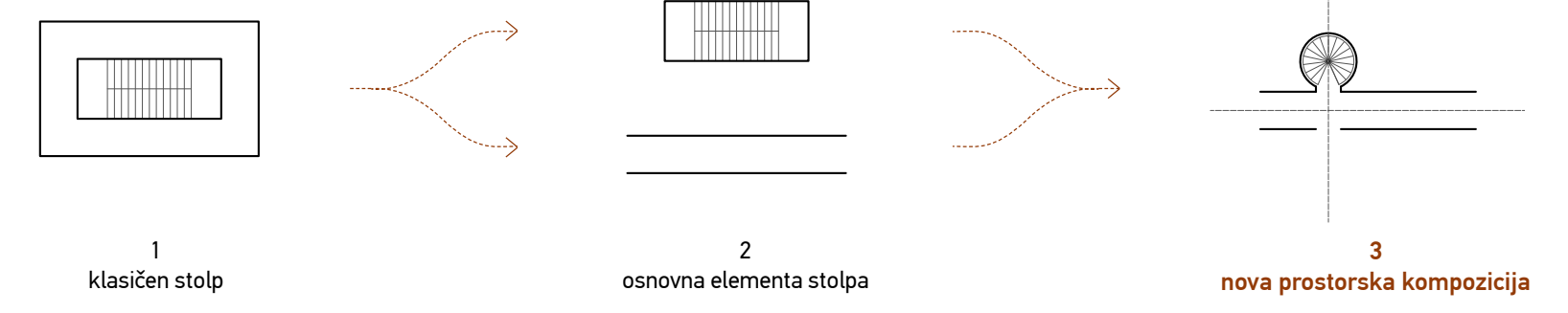


vzdolžni in prečni prerez 1:100

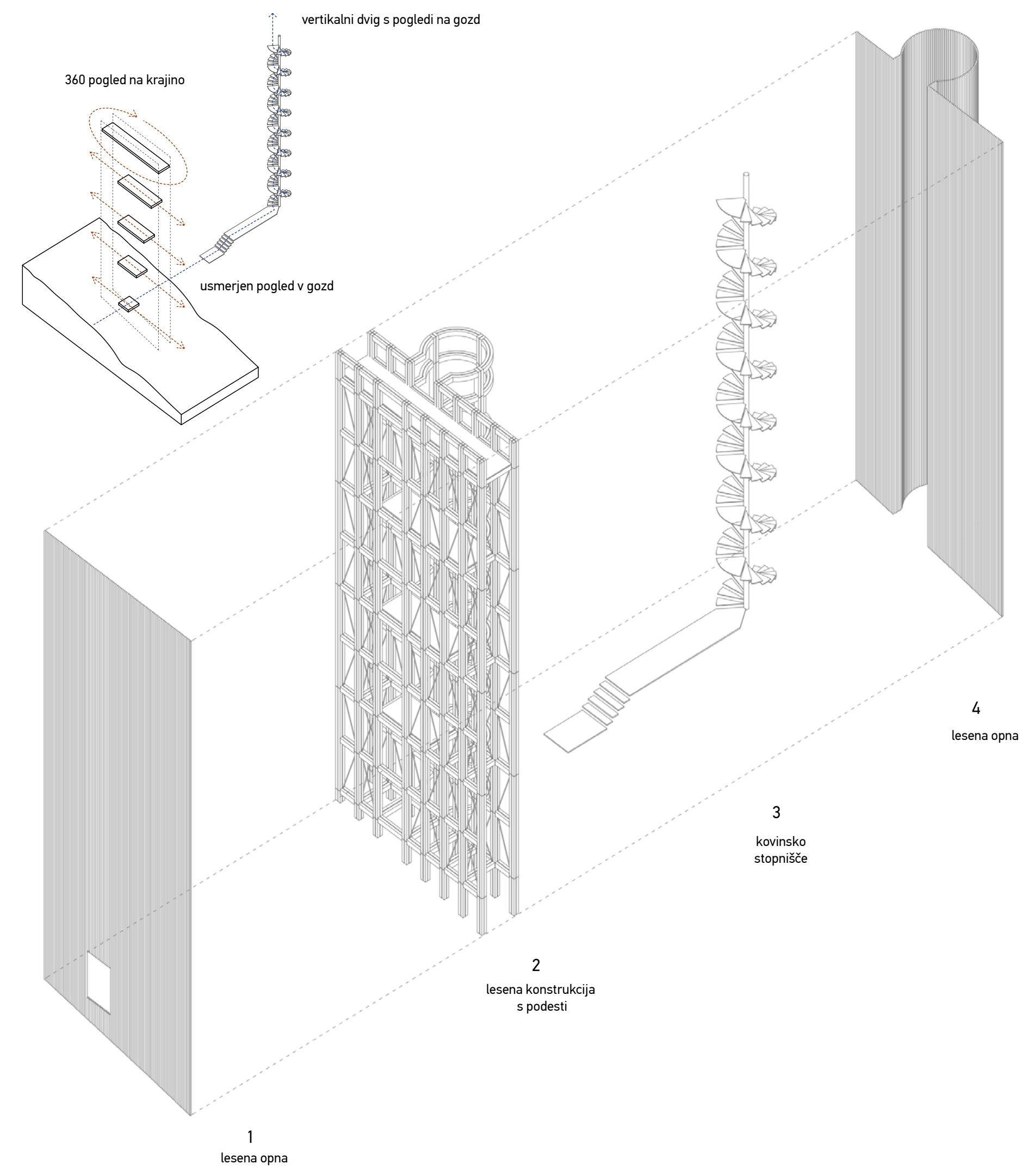


usmerjen pogled v gozd

odprti pogledi na krajino



**STOLP JE ZDRUŽITEV STOPNIŠČA IN RAZGLEDNIH PODESTOV**



arhitekturna in konstrukcijska zasnova razglednega stolpa



pogled na stolp iz gozda