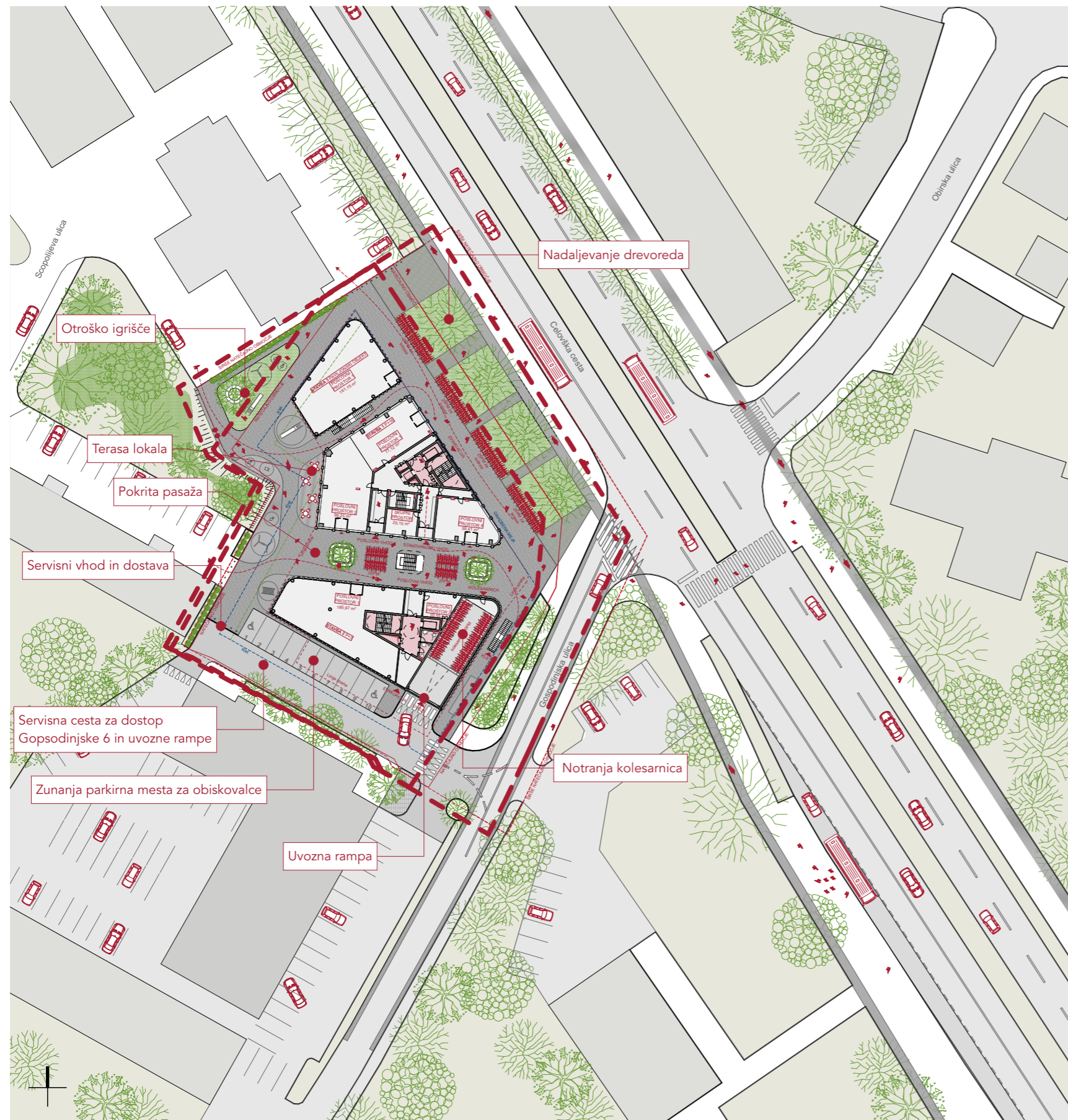




Javni, projektni, enostopenjski,  
urbanistični in arhitekturni natečaj za  
**Stanovanjsko poslovni objekt C - Tower**

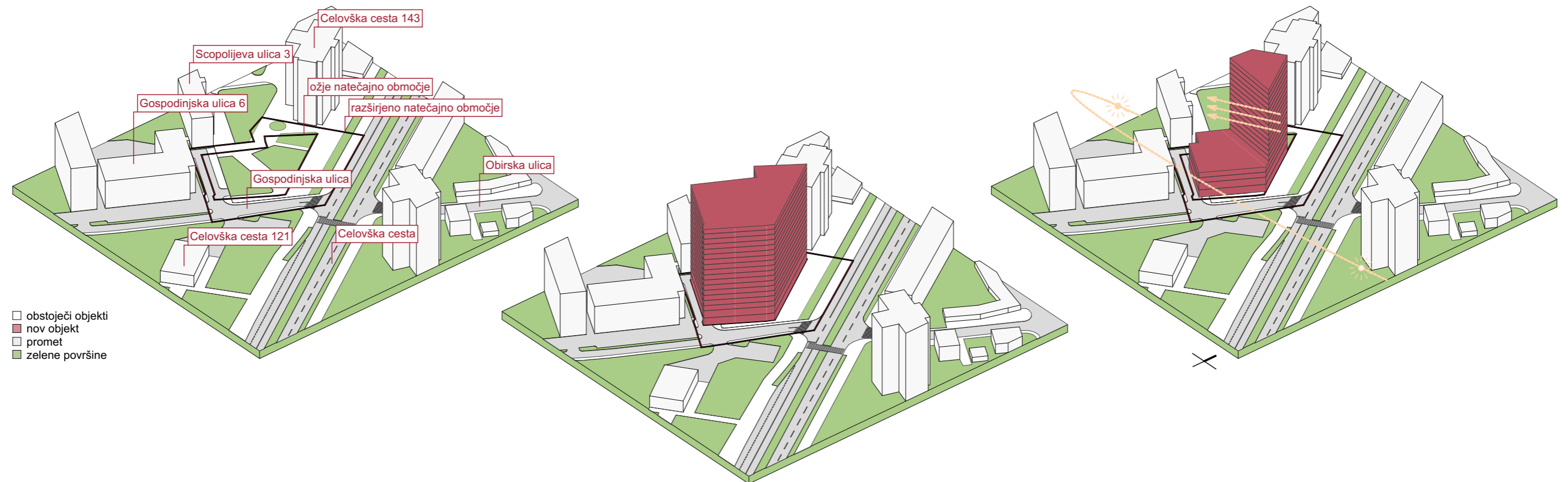


Objekt je sestavljen iz treh delov, stanovanjske stolpnice etažnosti P+16, poslovne stavbe etažnosti P+3 in trgovske stavbe etažnosti P. Zasnovani so karseda racionalno, ter upoštevajo vse robne pogoje lokacije. Oblikovani so z mislijo na ohranjanje osonečnosti sosednjih objektov in vzpostavljanje povezav v prostoru.

V pritličju so objekti med sabo povezani z nadstrešnico, ki predstavlja hkrati morfološki in funkcionalni element, saj združuje tri ločene elemente v enotno potezo, obenem pa označuje s vhodni prostor stanovalcev in poslovnega objekta. Nadstrešnica se pri vhodnih delih v objekt odpre z namenom posaditve drevesa. Drevo s svojim podstavkom, ki ima hkrati funkcijo klopi, tvori interaktiven prostor skupnosti, kjer se stanovalci in obiskovalci srečujejo in družijo.

Komunikacije stanovanjske stolpnice so naravno osvetljene s pomočjo svetlobnega jaška preko strehe. Kolesarnice so predvidene ob vhodih, v pritličju, deloma pod nadstrešnico, deloma pa je izkoriščen zaprt prostor nad uvozno ramno.





### Lokacija

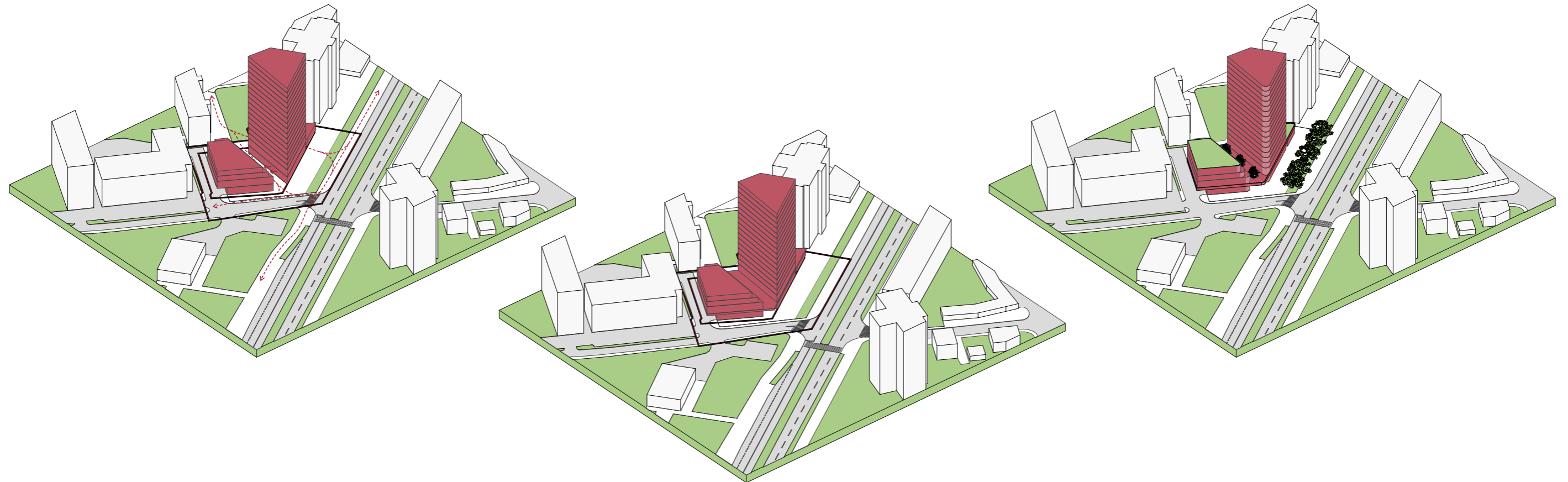
Pri snovanju smo analizirali natečajno območje, ter njegovo bližnjo okolico. Obravnavano zemljišče se nahaja ob Celovski cesti, eni izmed glavnih vhodnih cest v Ljubljano. Ob tej cesti so obstoječe večje stanovanjske in poslovne stavbe ter manjši lokali. Na jugozahodu obravnavane lokacije so poslovni objekti Gospodinjska 6 in 8, do katerih vodi cesta preko natečajnega območja. Na zahodu se nahajajo stanovanjska območja, na severozahodu pa stojita stanovanjski stolpnici Celovška 143 in stanovanjski blok Scopolijeva 1 in 3. Na jugovzhodu je nasproti pošte urejen manjši park.

### Maksimalni gabarit

Prvi korak pri snovanju objekta je določitev maksimalnih gabaritov, ki ustrezajo površini programa. Zasnovali smo kompakten objekt, saj je takšen volumen najbolj primeren za jasno organizacijsko strukturo programa.

### Osončenje okoliških objektov in orientacija nove stavbe

Izredno pomemben poudarek smo dali osončeno sosednjim objektom. Še posebej pomemben je bil stanovanjski blok na Scopolijevi 1 in 3, saj bi se mu lahko zaradi novega volumna močno poslabšali pogoji osončenja. Z rezanjem in odvzemanjem stavbne mase, smo dobili optimalen volumen stolpnice in nizkega dela, ki še zagotavlja potrebne pogoje za okoliške stavbe.



### Povezljivost lokacije

Na lokaciji smo želeli ohraniti povezljivost za pešce v smeri sever jug in vzhod zahod. Zato smo zasnovali dve pasaži, ob katerih se nahaja javni program. Prav tako se ob objektu ustvarja večji odprt prostor, kot parter stavbe, ki je deloma pokrit z nadstrešnico v prvem nadstropju. Posebno pozornost smo namenili vodenju kolesarskega prometa in zagotavljanju dovoljšnjega števila parkirnih mest za kolesa.

### Povezanost treh gabaritov v celoto

Objekt je sestavljen iz treh delov, ki so med seboj funkcionalno ločeni in sicer iz stanovanjske stolpnice etažnosti P+16, poslovne stavbe etažnosti P+3 in trgovske stavbe etažnosti P. Zasnovani so karseda racionalno, ter upoštevajo vse robne pogoje lokacije. Oblikovani so z mislijo na ohranjanje osončenosti sosednjih objektov in vzpostavljanje povezav v prostoru.

### Oblikovanje fasade in ozelenitev lokacije

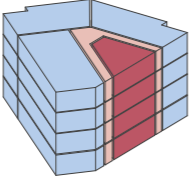
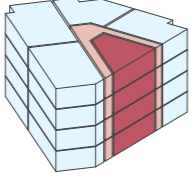
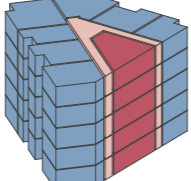
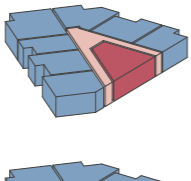
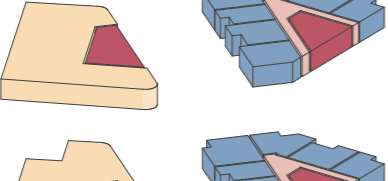
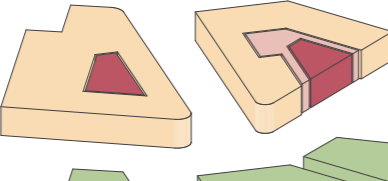
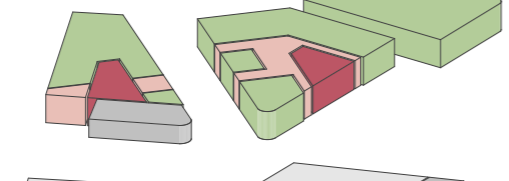
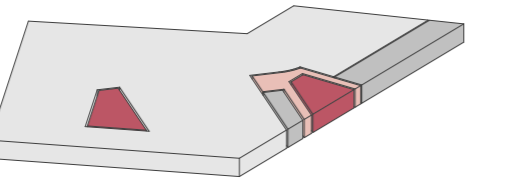
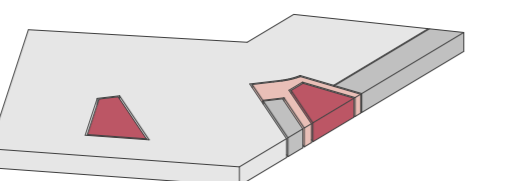
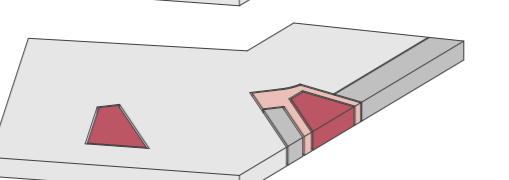
Zunanja podoba objekta je posledica notranje organizacije prostorov, ter željene po čim večji fleksibilnosti notranjih prostorov. Fasada je narejena na funkcionalnem rastru, ki ustreza stanovanjskemu programu in se v spodnjih nadstropjih prilagodi poslovnemu programu. Po celotni višini objekta je predvidena trajna prezračevana fasadna obloga iz kovinskih plošč bakrene barve. Dodatno dinamiko na fasadnem plašču ustvarjajo drsna perforirana senčila

Posebno pozornost smo namenili zelenim zunanjim in parkovnim ureditvam. Dodatne zelene površine in otroško igrišče smo predvideli tudi v prvem nadstropju, na nadstrešu. Le-te so javno dostopne po zunanjih komunikacijah.





Aksonometrija M:200

	<b>Nadstropje 13 - 16</b>	<b>316,4 m<sup>2</sup></b>
	■ jedro	21,0 m <sup>2</sup>
	■ komunikacije	17,7 m <sup>2</sup>
	■ večja stanovanja	277,7 m <sup>2</sup>
	<b>Nadstropje 9 - 12</b>	<b>312,1 m<sup>2</sup></b>
	■ jedro	21,0 m <sup>2</sup>
	■ komunikacije	17,7 m <sup>2</sup>
	■ srednje velika stanovanja	273,4 m <sup>2</sup>
	<b>Nadstropje 4 - 8</b>	<b>314,6 m<sup>2</sup></b>
	■ jedro	21,0 m <sup>2</sup>
	■ komunikacije	19,3 m <sup>2</sup>
	■ manjša stanovanja	274,3 m <sup>2</sup>
	<b>Nadstropje 3</b>	<b>624,8 m<sup>2</sup></b>
	■ jedro	43,0 m <sup>2</sup>
	■ komunikacije	19,3 m <sup>2</sup>
	■ manjša stanovanja	274,3 m <sup>2</sup>
	■ pisarniški prostori	288,2 m <sup>2</sup>
	<b>Nadstropje 2</b>	<b>712,9 m<sup>2</sup></b>
	■ jedro	43,0 m <sup>2</sup>
	■ komunikacije	19,3 m <sup>2</sup>
	■ manjša stanovanja	274,3 m <sup>2</sup>
	■ pisarniški prostori	376,3 m <sup>2</sup>
	<b>Nadstropje 1</b>	<b>833,9 m<sup>2</sup></b>
	■ jedro	43,0 m <sup>2</sup>
	■ komunikacije	27,2 m <sup>2</sup>
	■ pisarniški prostori	763,7 m <sup>2</sup>
	<b>Pritličje</b>	<b>750,6 m<sup>2</sup></b>
	■ jedro	43,0 m <sup>2</sup>
	■ komunikacije	57,2 m <sup>2</sup>
	■ servisni prostori stanovanj	33,7 m <sup>2</sup>
	■ trgovski in storitveni prostori	616,7 m <sup>2</sup>
	<b>Klet 1</b>	<b>771,9 m<sup>2</sup></b>
	■ jedro	43,0 m <sup>2</sup>
	■ komunikacije	21,3 m <sup>2</sup>
	■ servisni prostori stanovanj	53,8 m <sup>2</sup>
	■ garaža	653,8 m <sup>2</sup>
	<b>Klet 2</b>	<b>771,9 m<sup>2</sup></b>
	■ jedro	43,0 m <sup>2</sup>
	■ komunikacije	21,3 m <sup>2</sup>
	■ servisni prostori stanovanj	53,8 m <sup>2</sup>
	■ garaža	653,8 m <sup>2</sup>
	<b>Klet 3</b>	<b>771,9 m<sup>2</sup></b>
	■ jedro	43,0 m <sup>2</sup>
	■ komunikacije	21,3 m <sup>2</sup>
	■ servisni prostori stanovanj	53,8 m <sup>2</sup>
	■ garaža	653,8 m <sup>2</sup>

Objekt je v osnovi ločen na podzemni in nadzemni del. V podzemnem delu se nahajajo parkirišča, shrambe in tehnični prostori.

V nadzemnem delu se program ločuje na poslovni program in stanovanjski program. Poslovni program je predviden v pritličju in prvem nadstropju, ter v nižjem volumnu v 2. in 3. nadstropju.

### Zasnova stanovanj

Stanovanja so predvidena od 2. do 16. nadstropja. V nižjih nadstropjih se v vsaki etaži nahaja po 7 manjših stanovanj. Od 9. do 12. nadstropja se v vsaki etaži nahajajo 4 stanovanja, od 13. nadstropja pa tri večja stanovanja. Oblikovana so skladno z zahtevami natečajne naloge.

Zaradi zagotavljanja optimalnih svetlobnih pogojev so vsa stanovanja orientirana proti vzhodu, jugu oziroma zahodu. Na severni strani objekta ob Celovski cesti pa je umeščeno komunikacijsko jedro.

Vsako stanovanje ima v kleti predvideno shrambo v velikost vsaj 3 m<sup>2</sup>, večja stanovanja dobijo dodatno priročno shrambo še v etaži ob stanovanju. Vsa stanovanja imajo tudi zasnovane kakovostne zunanje lože. Velikost lož narašča z velikostjo posameznih stanovanj.





**POVRŠINE:**

- skupna terasa: 280,00 m<sup>2</sup>
- otroško igrišče: 240,00 m<sup>2</sup>
- poslovni prostor 3: 455,55 m<sup>2</sup>
- poslovni prostor 5: 77,32 m<sup>2</sup>
- poslovni prostor 6: 98,25 m<sup>2</sup>
- poslovni prostor 7: 132,55 m<sup>2</sup>

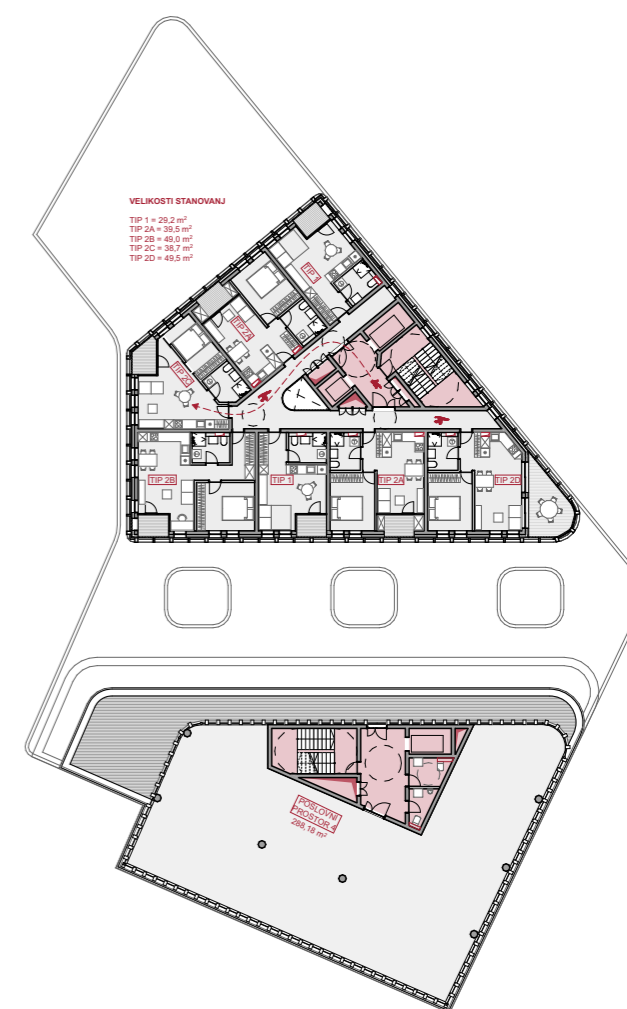
**Nadstropje 1**  
M 1:500



**POVRŠINE:**

- TIP 1: 29,2 m<sup>2</sup>
- TIP 2A: 39,5 m<sup>2</sup>
- TIP 2B: 49,0 m<sup>2</sup>
- TIP 2C: 38,7 m<sup>2</sup>
- TIP 2D: 49,5 m<sup>2</sup>
- poslovni prostor 4: 376,27 m<sup>2</sup>

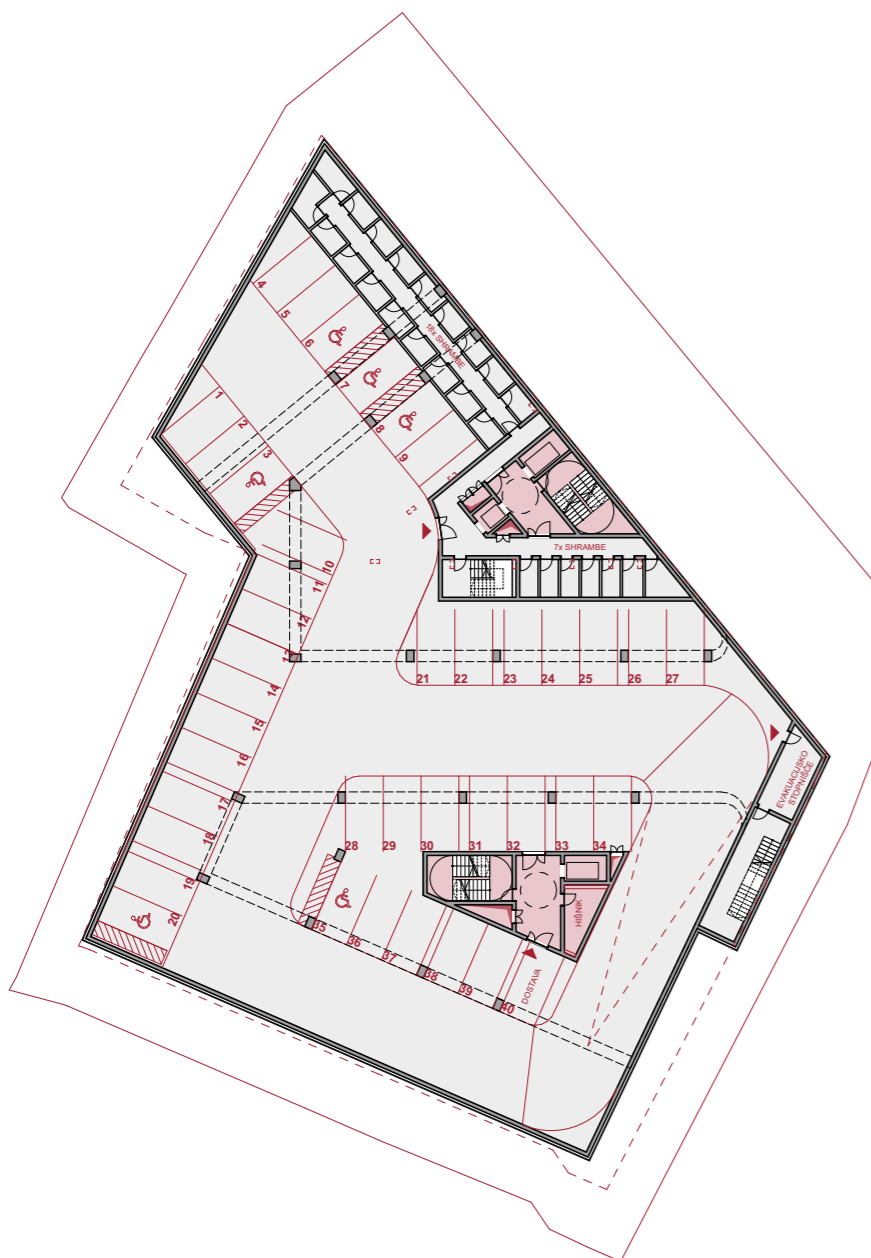
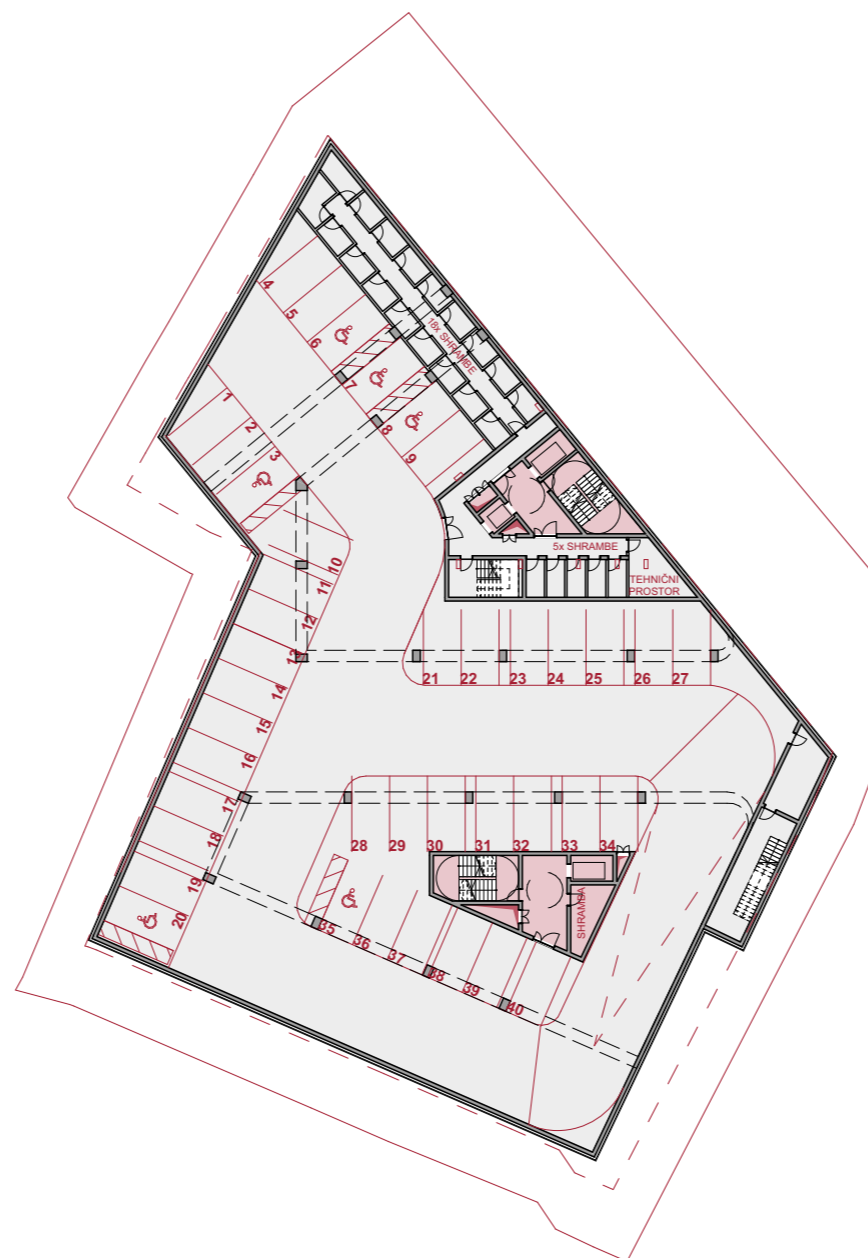
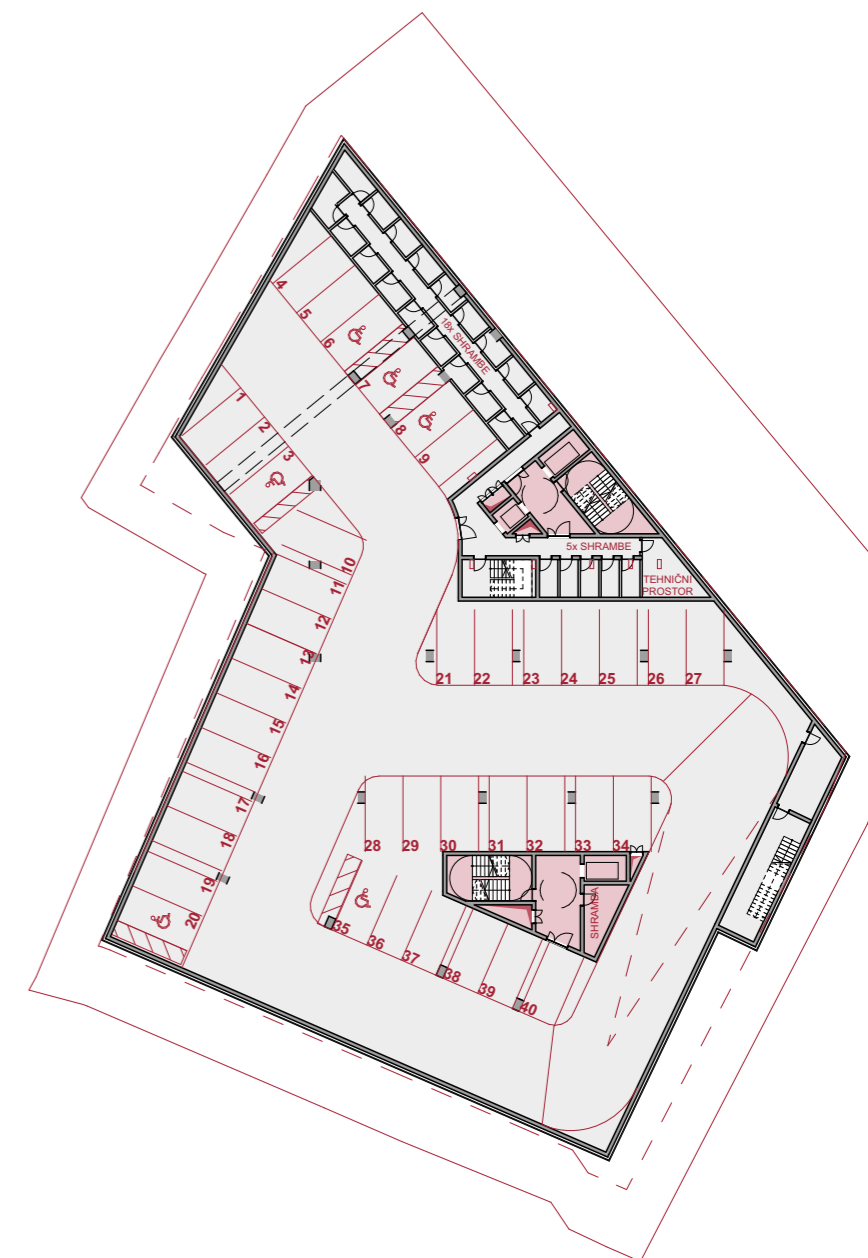
**Nadstropje 2**  
M 1:500



**POVRŠINE:**

- TIP 1: 29,2 m<sup>2</sup>
- TIP 2A: 39,5 m<sup>2</sup>
- TIP 2B: 49,0 m<sup>2</sup>
- TIP 2C: 38,7 m<sup>2</sup>
- TIP 2D: 49,5 m<sup>2</sup>
- poslovni prostor 4: 288,18 m<sup>2</sup>

**Nadstropje 3**  
M 1:500

**POVRŠINE:**jedro: 43,0 m<sup>2</sup>komunikacije: 21,3 m<sup>2</sup>shrambe stanovanj: 53,8 m<sup>2</sup>garaža: 653,8 m<sup>2</sup>**1. klet****M 1:500****POVRŠINE:**jedro: 43,0 m<sup>2</sup>komunikacije: 21,3 m<sup>2</sup>shrambe stanovanj: 53,8 m<sup>2</sup>garaža: 653,8 m<sup>2</sup>**2. klet****M 1:500****POVRŠINE:**jedro: 43,0 m<sup>2</sup>komunikacije: 21,3 m<sup>2</sup>shrambe stanovanj: 53,8 m<sup>2</sup>garaža: 653,8 m<sup>2</sup>**3. klet****M 1:500**





4. do 8. nadstropje  
M 1:500

**TIPOLOGIJE STANOVANJ:**

TIP 1: 29,2 m<sup>2</sup>  
TIP 2A: 39,5 m<sup>2</sup>  
TIP 2B: 49,0 m<sup>2</sup>  
TIP 2C: 38,7 m<sup>2</sup>  
TIP 2D: 49,5 m<sup>2</sup>



9. do 12. nadstropje  
M 1:500

**TIPOLOGIJE STANOVANJ:**

TIP 3A: 52,2 m<sup>2</sup>  
TIP 3B: 54,5 m<sup>2</sup>  
TIP 4A: 77,6 m<sup>2</sup>  
TIP 4B: 89,0 m<sup>2</sup>



13. do 16. nadstropje  
M 1:500

**TIPOLOGIJE STANOVANJ:**

TIP 5A: 76,9 m<sup>2</sup>  
TIP 5B: 82,4 m<sup>2</sup>  
TIP 6: 118,4 m<sup>2</sup>

Nosilno konstrukcijo objekta predstavljajo armirano betonske stene, okvirji s stebri in nosilci ter medetažne plošče. Objekt nad koto terena predstavljajo tri med seboj povezane enote s skupno kletno etažo v kateri so predvideni tehnični prostori, parkirišča in vertikalne komunikacije.

Medetažne konstrukcije predstavljajo armiranobetonske plošče debeline 20,0 cm z ojačitvami v območju stebrov. Plošče bodo predvidoma nosilne v obeh smereh. Vertikalno nosilno konstrukcijo tvorijo AB stene debeline 25 cm, dvigalni jaški in stebri.

Nosilna konstrukcija stanovanjskih etaž od 2. do 16. nadstropja predstavlja fasadna nosilna stena in stene jedra.

V horizontalni smeri se stabilnost objekta zagotavlja z zadostnim deležem nosilnih AB sten (1,5% bruto etažne površine), ki so predvidena v območju vertikalnih komunikacijskih jeder.

Na predvidenem področju gradnje se pod nasipom debeline 1m nahajajo prodne plasti do globine cca 7 m, kateri sledi glina do globine cca 17m. V območju predvidenih posegov je pričakovati podtalno vodo v globini 11m. Glede na predhodno znane karakteristike zemljine je predvideno temeljenje na temeljni plošči.

Gradbena jama bo v globino segala cca 10,0 m. Zaščita gradbene jame se bo izvedla kot sidrna pilotna AB stena ali pa sidrana debelostenska diafragma.



Prerez AA M:500



Prerez BB M:500

Vsaka stanovanjska enota predstavlja ločen požarni sektor. Stopnišče se nahaja v komunikacijskem jedru, kjer se odpira na skupni predprostor s požarnim dvigalom. V pritličju ima evakuacijsko stopnišče neposreden izhod v zunanji prostor. Svetlobnik, ki se nahaja ob komunikacijah je zaradi požarne ločitve med nadstropji kjer je potrebno zastekljen z varnostnim steklom. Kletne etaže imajo svoje evakuacijsko stopnišče.

Vse evakuacijske poti so primerno dolge ter se iztekajo v okolico na dovolj oddaljena zbirna mesta celotnega območja.

Dostop za gasilska vozila je urejen okrog objekta po robu natečajnega območja. Postavitvene površine so možne najmanj na dveh straneh objektov.

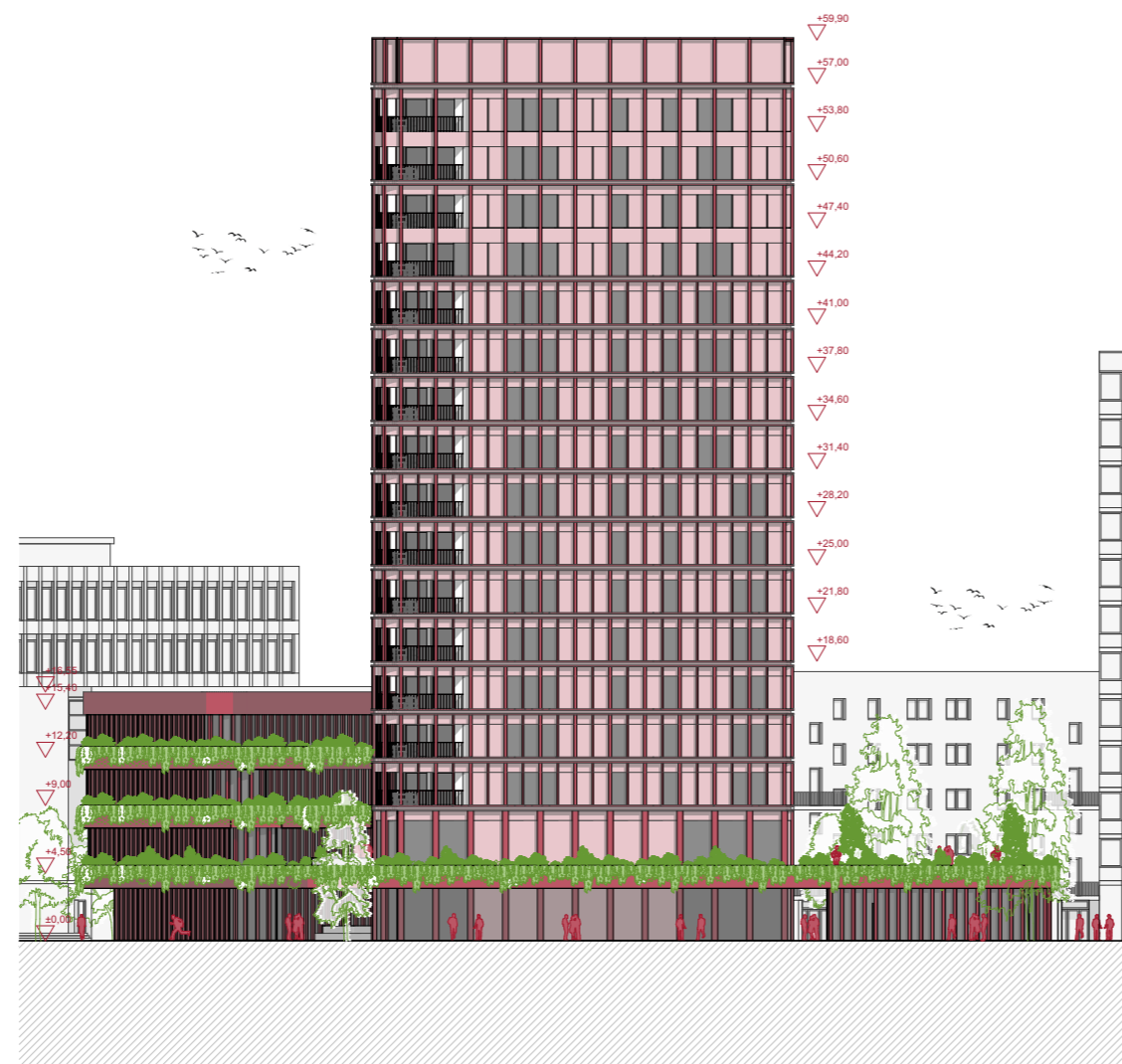
Fasadna obloga bo izvedena v kamni volni, da ustreza zahtevam požarne varnosti.

Odvod dima in toplote je urejen:

- iz kleti preko podstavka pod objekti
- iz objektov na vrhu stopnišča skozi odprtine v strehi, kjer se avtomatsko aktivira.

Odpornost nosilne konstrukcije je R60. Prav tako so meje požarnih sektorjev R60. Nenosilne stene na mejah sektorjev imajo požarno odpornost EI60. Zahteve glede odziva na ogenj za stene in strop stopnišča min. A2-s1,d0; tla stopnišča min. Bfl-s1. Požarna odpornost vrat v stanovanja s samozapiralom je EI(2) 30-C3.

Avtomatsko javljanje požara ni zahtevano. Predvidena je varnostna razsvetljava za 60 minut. Notranji hidranti so predvideni na vsaki drugi etaži, medtem ko so gasilniki predvideni v vsaki etaži.

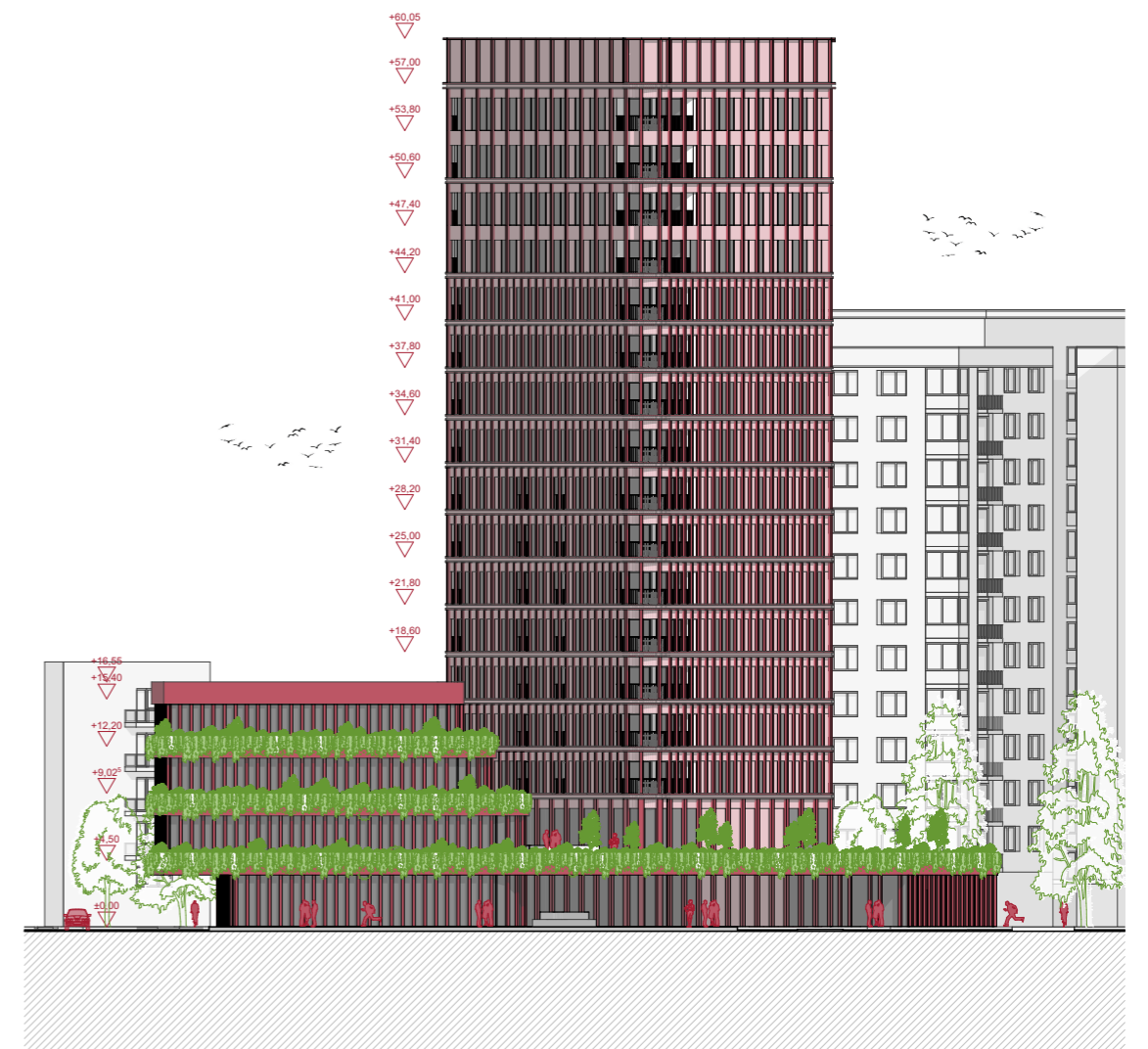


Severna fasada M:500



Južna fasada M:500

Zasnova fasade



Vzhodna fasada M:500

NATEČAJ C TOWER												
NETO POVRŠINE												
oznake	posamezno stanovanje:				vsa stanovanja:				poslovni prostori:			
oznaka stavbe in tipa stanovanja	število sob	površina stanovanja (zaprto)	lože, balkoni, terase	neto površina shramba	število stanovanj	skupaj površina stanovanj (zaprto)	skupaj lože, balkoni, terase	skupaj shrambe	skupaj površina stanovanj (brez shramb)	površina poslovnega prostora (zaprto)	pripadajoča zunanja površina (terasa, balkon...)	skupaj površina poslovnega dela
<b>stavba 1 - P+16</b>												
TIP 1	0,00	26,13	3,00	3,00	14,00	365,82	42,00	42,00	407,82			
TIP 2A	1,00	35,34	4,14	3,00	14,00	494,76	57,96	42,00	552,72			
TIP 2B	1,00	45,55	3,38	3,00	7,00	318,85	23,66	21,00	342,51			
TIP 2C	1,00	35,47	3,26	3,00	7,00	248,29	22,82	21,00	271,11			
TIP 2D	1,00	38,23	11,23	3,00	7,00	267,61	78,61	21,00	346,22			
TIP 3A	2,00	48,13	4,09	3,00	4,00	192,52	16,36	12,00	208,88			
TIP 3B	2,00	50,47	4,06	3,00	4,00	201,88	16,24	12,00	218,12			
TIP 4A	3,00	74,26	3,38	3,00	4,00	297,04	13,52	12,00	310,56			
TIP 4B	3,00	77,76	11,23	3,00	4,00	311,04	44,92	12,00	355,96			
TIP 5A	3,00	72,12	4,77	3,00	4,00	288,48	19,08	12,00	307,56			
TIP 5B	3,00	76,81	5,59	6,00	4,00	307,24	22,36	24,00	329,60			
TIP 6	4,00	107,19	11,23	6,00	4,00	428,76	44,92	24,00	473,68			
POSLOVNI PROSTOR 1										77,12		77,12
POSLOVNI PROSTOR 2										98,25		98,25
POSLOVNI PROSTOR 3										23,55		23,55
POSLOVNI PROSTOR 4										53,69		53,69
POSLOVNI PROSTOR 5										77,32		77,32
POSLOVNI PROSTOR 6										98,25	57,00	155,25
POSLOVNI PROSTOR 7										132,55	57,00	189,55
<b>stavba 2 - P+3</b>												
tip stanovanja						0,00	0,00	0,00	0,00			
POSLOVNI PROSTOR 1										185,97		185,97
POSLOVNI PROSTOR 2										20,55		20,55
POSLOVNI PROSTOR 3										455,55	114,00	569,55
POSLOVNI PROSTOR 4										376,27	67,60	443,87
POSLOVNI PROSTOR 5										288,18	78,45	366,63
<b>stavba 3 - P</b>												
tip stanovanja						0,00	0,00	0,00	0,00			
POSLOVNI PROSTOR 1										157,53		157,53
<b>SKUPAJ</b>					<b>77</b>	<b>3722,29</b>	<b>402,45</b>	<b>255</b>	<b>4124,74</b>			<b>2418,83</b>



NATEČAJ C TOWER										
URBANISTIČNI KAZALCI										
POVRŠINA GRADBENE PARCELE v m2	2.852,00									
BRUTO POVRŠINE	BTP nad terenom - stanovanjske površine v m2		BTP nad terenom - nestanovanjske površine v m2		BTP pod terenom v m2			BTP skupaj v m2		
	zaprte površine nad terenom SIST ISO a)	pokrite površine SIST ISO b)	zaprte površine nad terenom SIST ISO a)	pokrite površine SIST ISO b)	BTP pod terenom (pripadajoče površine stanovanj)	BTP pod terenom (pripadajoče površine nestanovanjskih)	BTP pod terenom (vozne in parkirne površine)	zaprte površine nad terenom SIST ISO a)	pokrite površine SIST ISO b)	skupaj BTP SIST ISO a) + b)
K3					199,27	107,90	1.445,85	1.753,02		1.753,02
K2					199,27	107,90	1.445,85	1.753,02		1.753,02
K1					199,27	107,90	1.445,85	1.753,02		1.753,02
P	193,35		850,90	385,75				1.044,25	385,75	1.430,00
1N	46,40		938,62					985,02	0,00	985,02
2N	434,27		466,96					901,23	0,00	901,23
3N	429,98		376,70					806,68	0,00	806,68
4N	429,98							429,98	0,00	429,98
5N	429,98							429,98	0,00	429,98
6N	429,98							429,98	0,00	429,98
7N	429,98							429,98	0,00	429,98
8N	429,98							429,98	0,00	429,98
9N	429,98							429,98	0,00	429,98
10N	429,98							429,98	0,00	429,98
11N	429,98							429,98	0,00	429,98
12N	429,98							429,98	0,00	429,98
13N	429,98							429,98	0,00	429,98
14N	429,98							429,98	0,00	429,98
15N	429,98							429,98	0,00	429,98
16N	429,98							429,98	0,00	429,98
								0,00		
<b>BTP skupaj</b>	<b>6.693,74</b>	<b>0,00</b>	<b>2.633,18</b>	<b>385,75</b>	<b>597,81</b>	<b>323,70</b>	<b>4.337,55</b>	<b>14.585,98</b>	<b>385,75</b>	<b>14.971,73</b>

URBANISTIČNI KAZALCI	doseženo v natečajni rešitvi	normativ iz OPN MOL ID	
POVRŠINA GRADBENE PARCELE v m2	2.852		
ZAZIDANA POVRŠINA v m2	1.430,00		
FAKTOR ZAZIDANOSTI FZ	50,14%	max.	50%
BTP			
stanovanjske površine v m2	7.291,55		
nestanovanjske površine v m2	3.342,63		
BTP skupaj (brez voznih in parkirnih površin pod terenom) v	10.634,18		
FAKTOR IZRABE (FI)	3,73	ni določen	
Delež stanovanjskih površin	68,57%	max.	70%
Delež nestanovanjskih površin	31,43%	min.	30%
računsko določena stanovanjska površina območja v m2	1.956		
računsko določena nestanovanjska površina območja v	896		

URBANISTIČNI KAZALCI	doseženo v natečajni rešitvi	normativ iz OPN MOL ID	
ŠTEVILO STANOVANJ	77		
ŠTEVILO PM			
PM za osebna vozila			
v objektih	140		
na terenu	10		
skupaj	150		
od tega za invalide	16		
delež PM za invalide	11%		
ODPRTE BIVALNE POVRŠINE (za stanovanja)			
vse odprte bivalne površine v m2	1.374	minimalno (m2)	587
od tega:			
zelene površine na raščene, terenu v	195	minimalno (m2)	191
na strehi stavbe v m2	125	maksimalno (m2)	205
dosežen delež odprtih bivalni površin	70,26%	min.	30%
odprte bivalne površine na stanovanje	18	minimalno (m2)	15
površina otroških igrišč v m2	632	minimalno (m2)	578
ZELENE POVRŠINE NARAŠČENEM TERENU			
vse zelene površine za	205	minimalno (m2)	179
od tega:			
zelene površine na raščnem terenu	130	minimalno (m2)	117
zelene površine na strehi stavbe v	75	maksimalno (m2)	63
dosežen delež zelenih površin (FZP)	22,87%	min. 20%	
DREVESA			
število dreves	10	minimalno (število)	6

NATEČAJ C TOWER						
VREDNOST INVESTICIJE						
	BTP površina m2	vrednost EUR / m2	vrednost natečajne rešitve	opombe natečajnika (izpolniti po potrebi)	ocenjena vrednost natečajne rešitve (brez DDV)	odstopanje
<b>gradbeno obrtniška in instalacijska dela</b>						
stanovanjski del	7.291,50	1.400,00	10.208.100,00			
nestanovanjski del (brez notranjih predelnih sten, zaključnih tlakov in stropov ter notranjih instalacij v lokalih)	3.342,50	1.000,00	3.342.500,00			
klet (vključno z oceno stroška zaščite gradbene jame)	4.335,00	800,00	3.468.000,00			
<b>zunanja ureditev vključno s hortikulturo in priključki na javno infrastrukturo</b>	1.420,00	150,00	213.000,00			
<b>skupaj brez DDV</b>			17.231.600,00		16.000.000,00	1.231.600,00
<b>DDV 22%</b>			3.790.952,00		3.520.000,00	270.952,00
<b>skupaj z DDV</b>			21.022.552,00		19.520.000,00	1.502.552,00

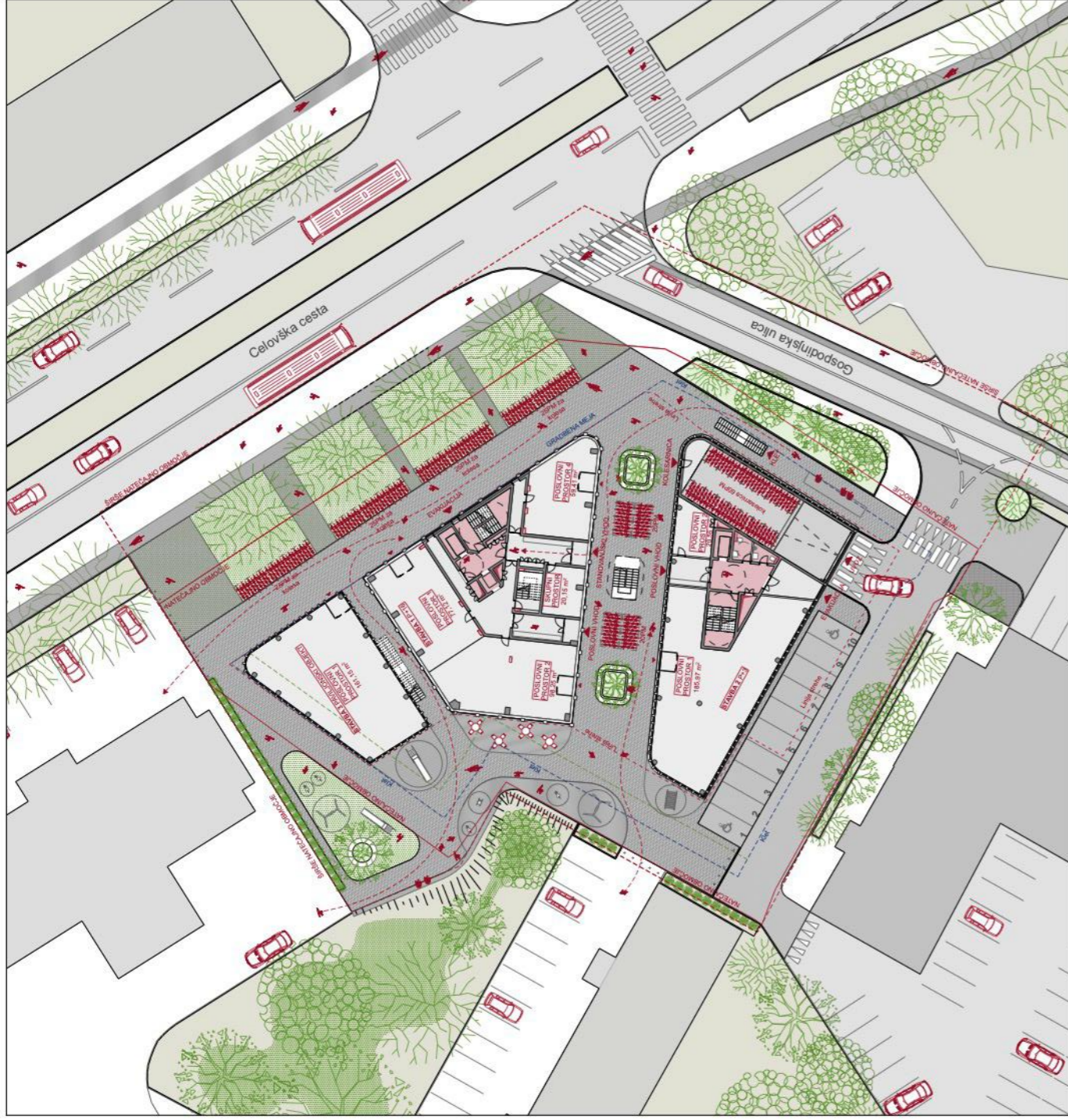
Informativna ponudba za izdelavo projektne dokumentacije za javni, projektni, enostopenjski, urbanistični in arhitekturni natečaj za izbiro strokovno najprimernejše rešitve za:

**C - TOWER**

**(Stanovanjsko poslovna stavba na križišču Celovške ceste in Gospodinjske ulice v Ljubljani)**

Št. informativne ponudbe 28-09/23, z dne 28.09.2023

**Skupaj cena vseh del brez DDV: 1.400.000,00 EUR**



## OPIS PROJEKTA

Objekt je sestavljen iz treh delov, stanovanjske stolpnice etažnosti P+16; poslovne stavbe etažnosti P+3 in trgovske stavbe etažnosti P. Zasnovani so karseda racionalno, ter upoštevajo vse robne pogoje lokacije. Oblikovani so z mislijo na ohranjanje osenčenosti sosednjih objektov in vzpostavljanje povezav v prostoru.

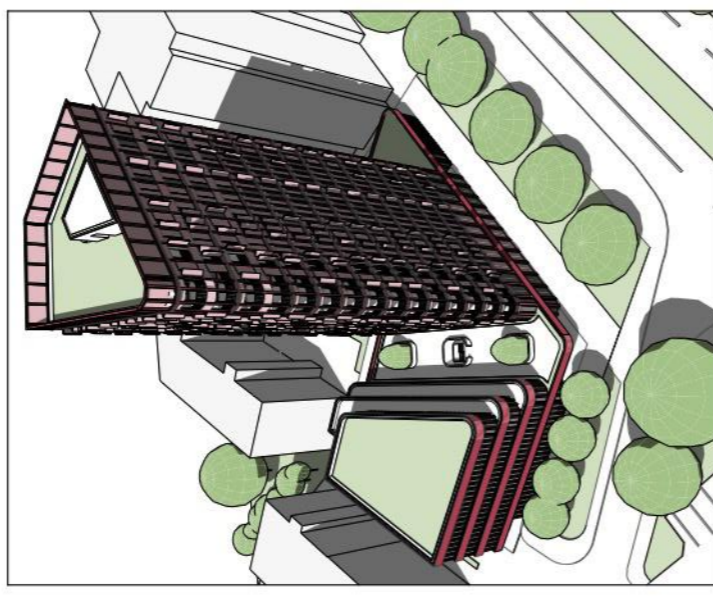
Stanovanja so oblikovana skladno z zahtevami natečajne naloge. Organizirana so v posamezne tipične etaže, tako da smo dosegli željeno strukturo stanovanj. Na ta način smo dobili tri tipične stanovanjske etaže, oblikovane glede na željeno velikost stanovanj.

V pritličju so objekti med sabo povezani z nadstrešnico, ki predstavlja hkrati morfološki in funkcionalni element, saj združuje tri ločene elemente v enotno potezo, obenem pa označuje s vhodni prostor stanovalcev in poslovnega objekta.

Nadstrešnica se pri vhodnih delih v objekt odpre z namenom posaditve drevesa. Drevo s svojim podstavkom, ki ima hkrati funkcijo klopi, tvori interakтивен prostor skupnosti, kjer se stanovalci in obiskovalci srečujejo in družijo.

Komunikacije stanovanjske stolpnice so naravno osvetljene s pomočjo svetlobnega laška preko strehe. Kolesarnice so predvidene ob vhodih, v pritličju, deloma pod nadstrešnico, deloma pa je izkoriščen zaprt prostor nad ulovno ramno.

Zunanja podoba objekta je posledica notranje organizacije prostorov, ter željena, po čim večji fleksibilnosti notranjih prostorov. Fasada je narejena na funkcionalnem astru, ki izstreza stanovanjskemu, prigraniti in sihi v spodnjih nadstropjih prilagodi poslovniemu programu. Po celotni višini objekta je predvidena trajna prezračevalna fasadna obloga iz kovinskih plošč. Dodatno dinamiko na fasadnem plášču ustvarjajo drsna perforirana senčila.

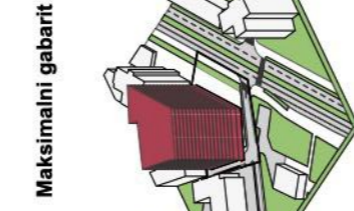


Pogled

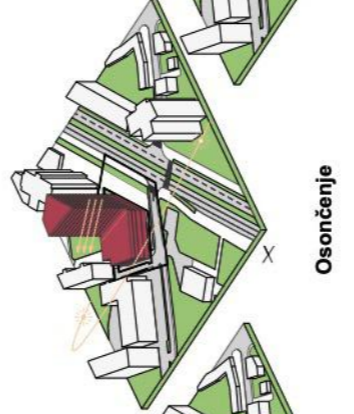
Situacija in tloris pritličja



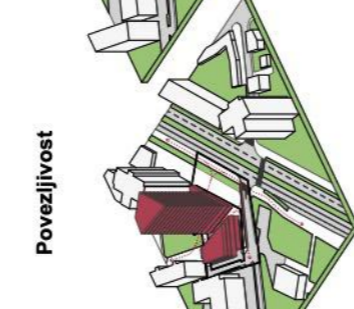
Lokacija



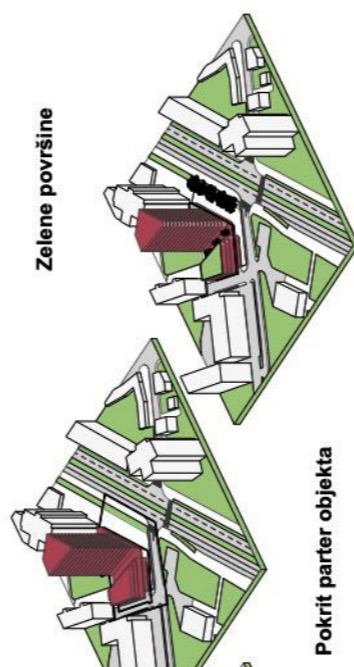
Maksimalni gabarit



Osončenje

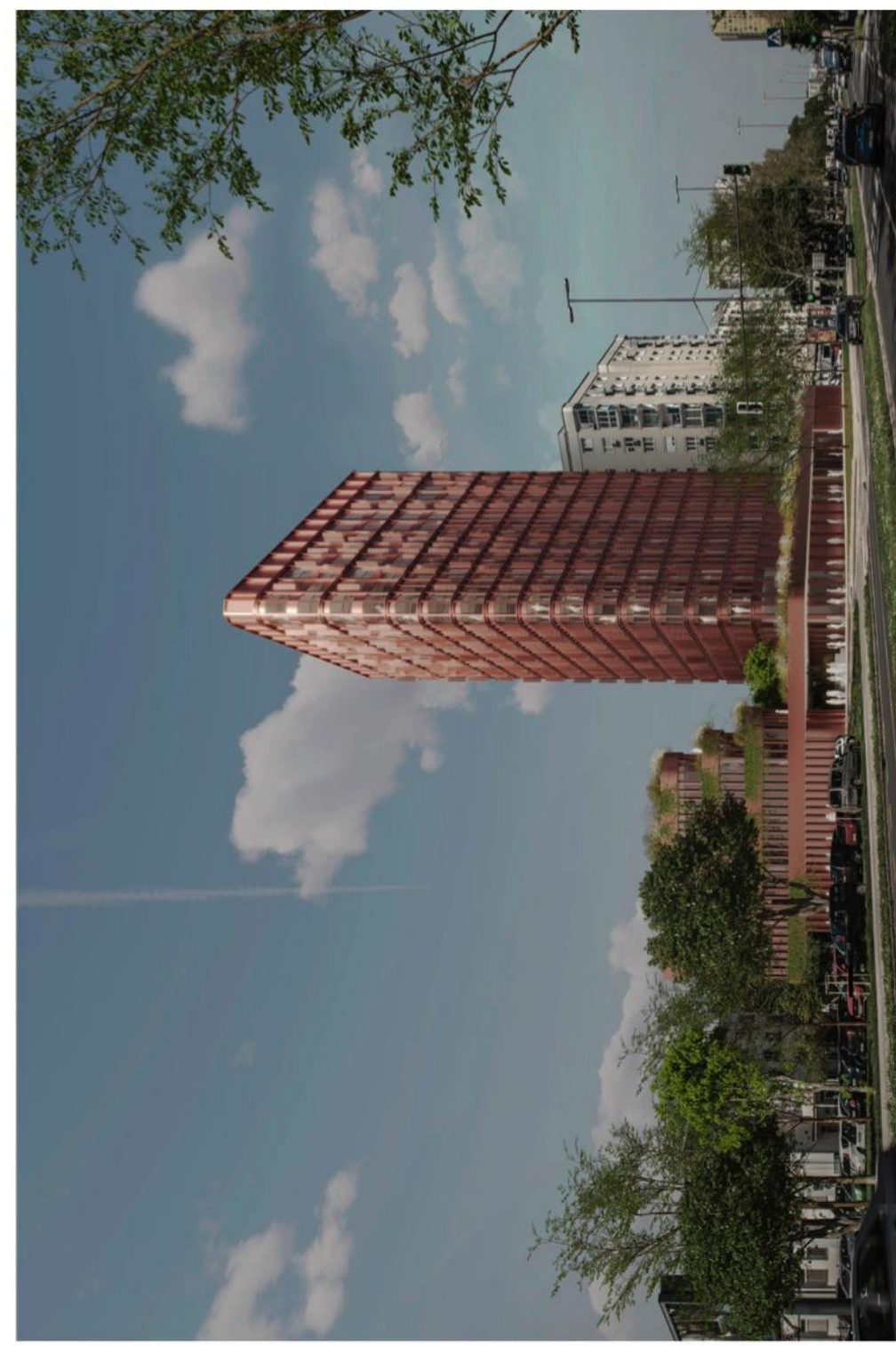
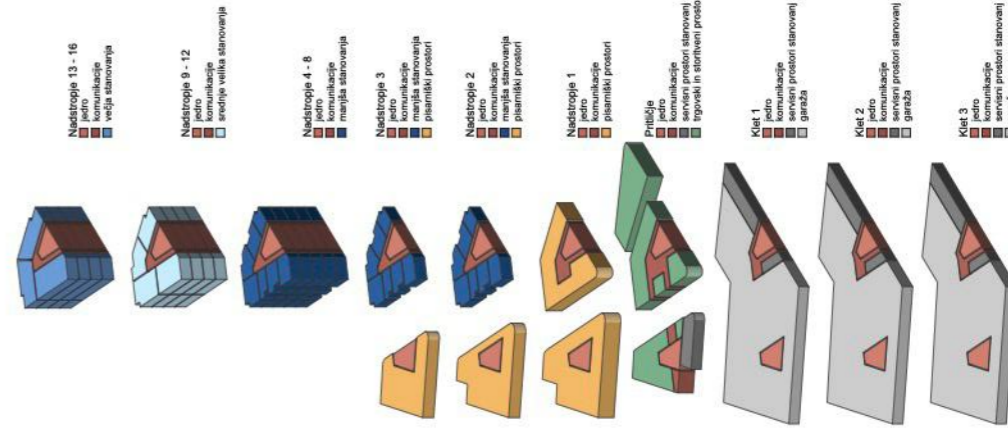


Povezljivost



Zelene površine

Pokrit parter objekta



Programska shema

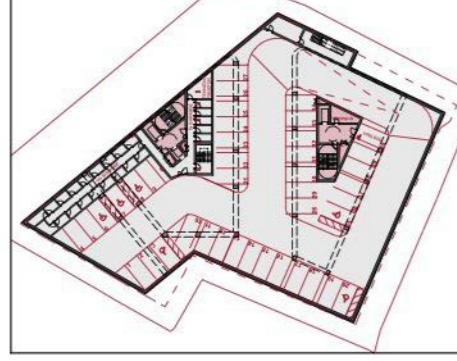
Perspektivni pogled



Perspektivni pogled



Tehnična etaža



Tloris 2. kleti



Tloris 3. kleti



Perspektivni pogled



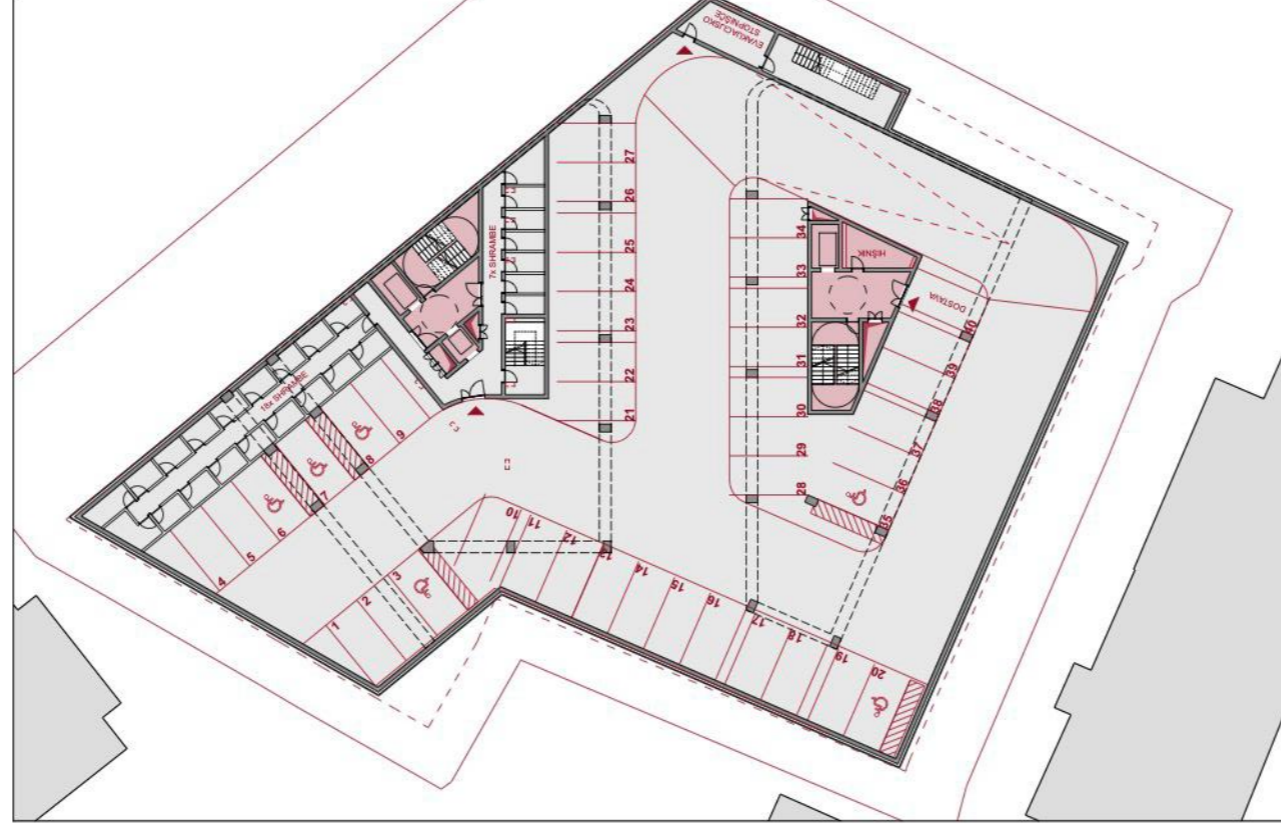
Tloris 13.-16. nadstropja



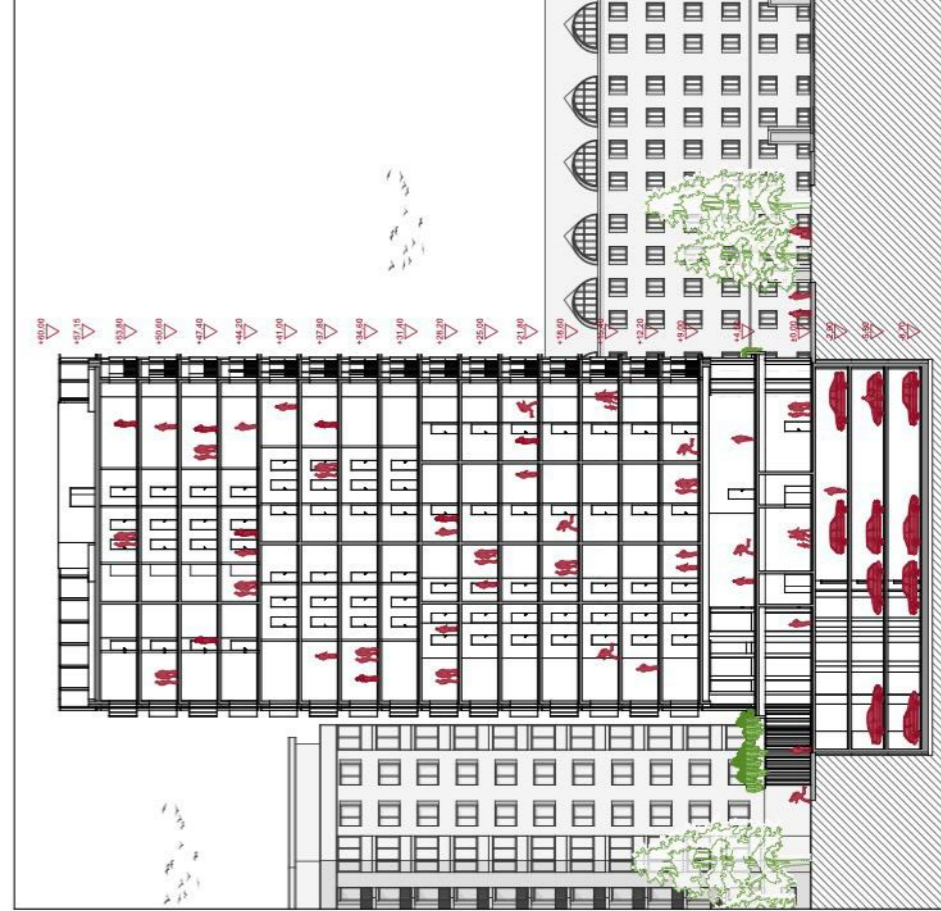
Tloris 9.-12. nadstropja



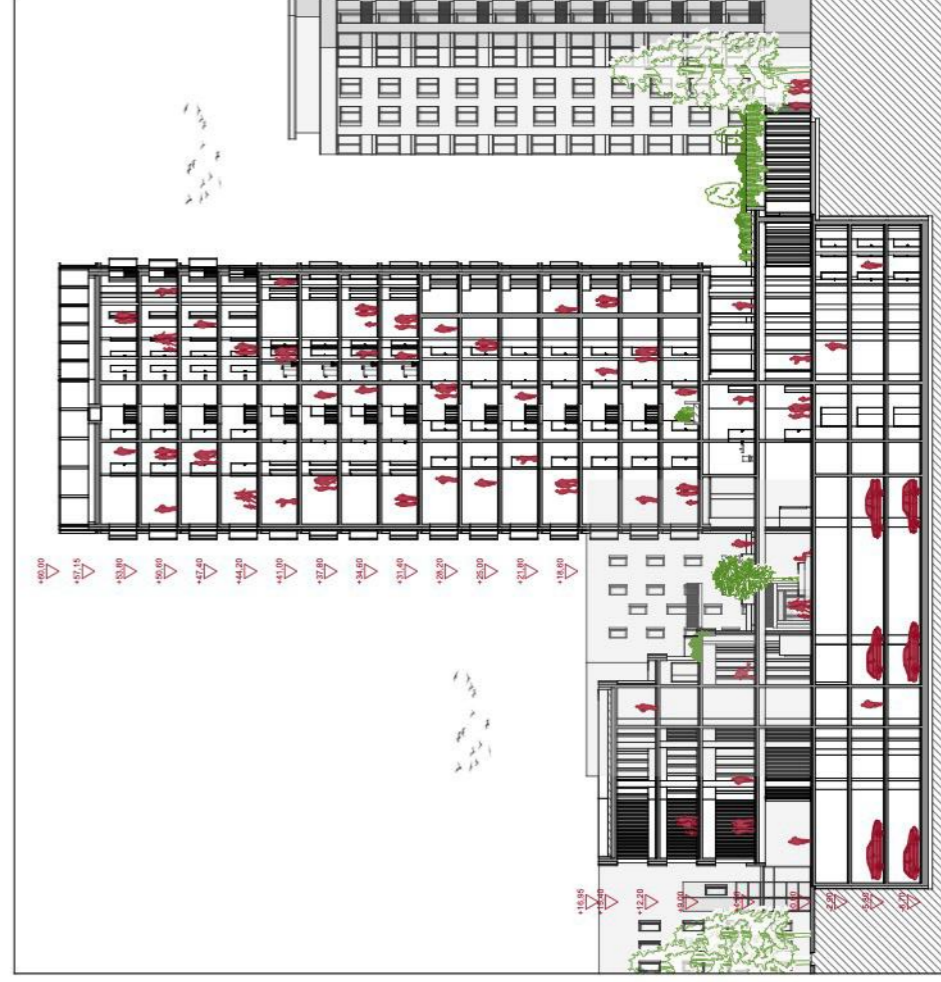
Tloris 2.-8. nadstropja



Tloris 1. kleti



Prerez A-A



Prerez B-B



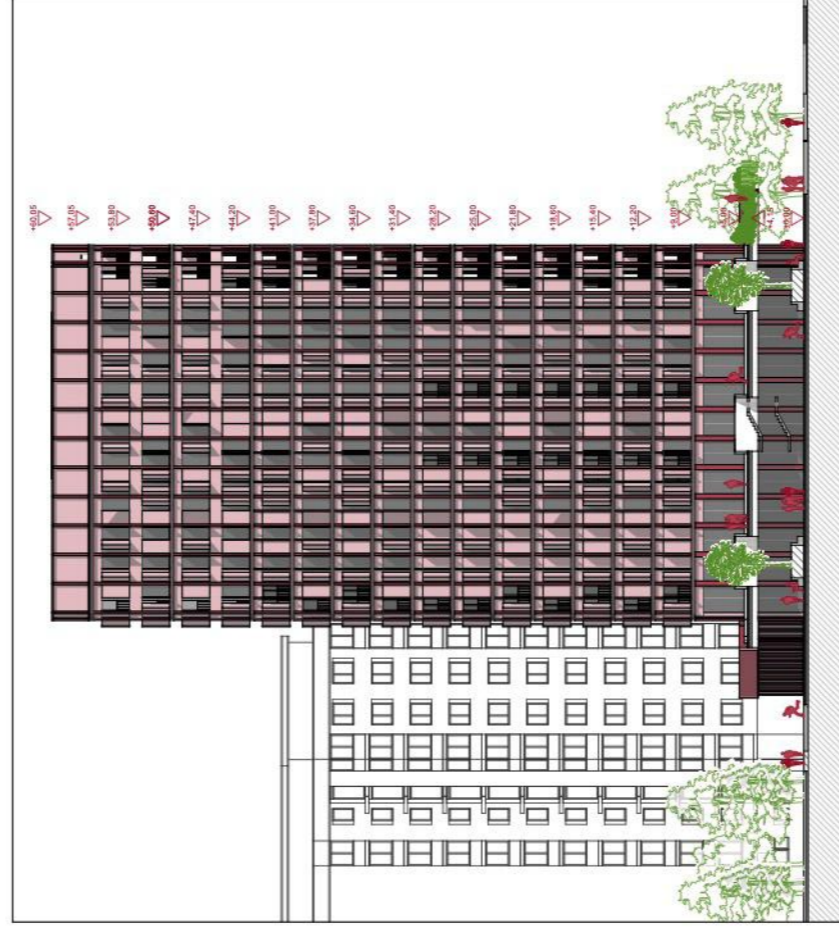
Tloris 1. nadstropja



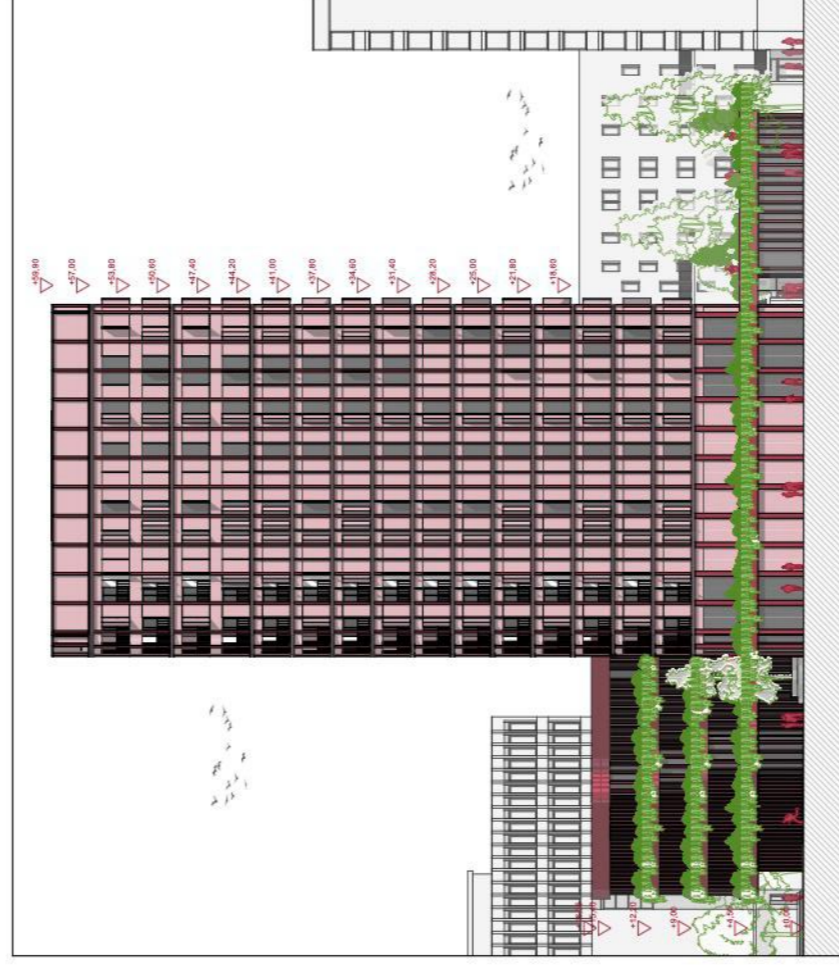
Tloris 2. nadstropja



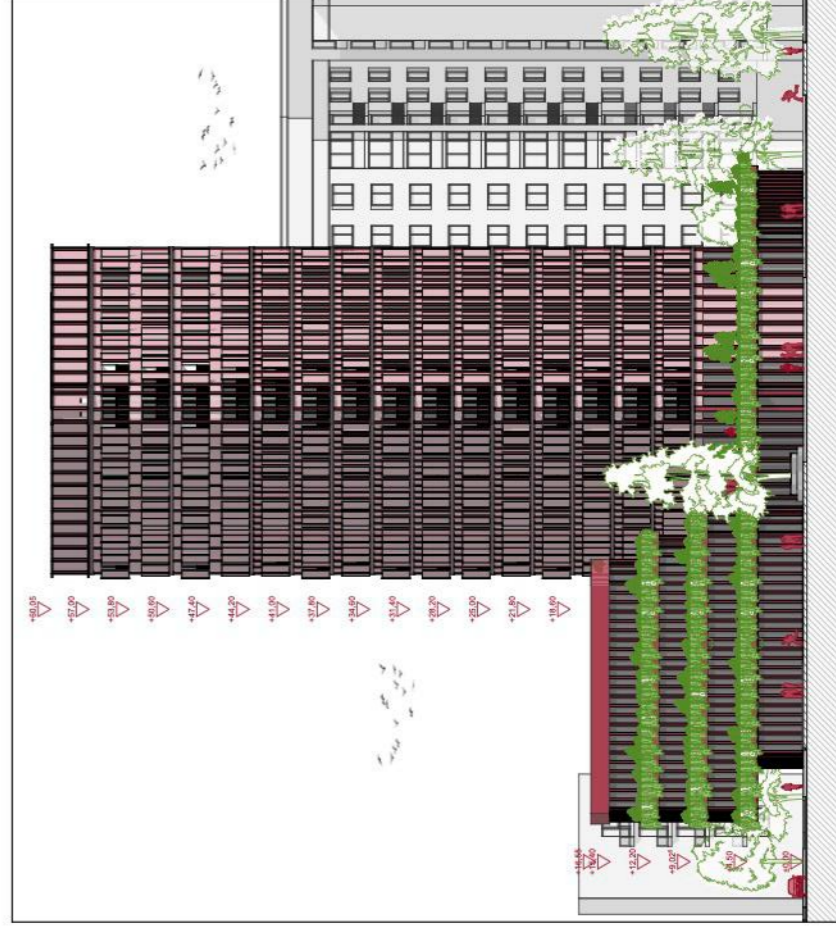
Tloris 3. nadstropja



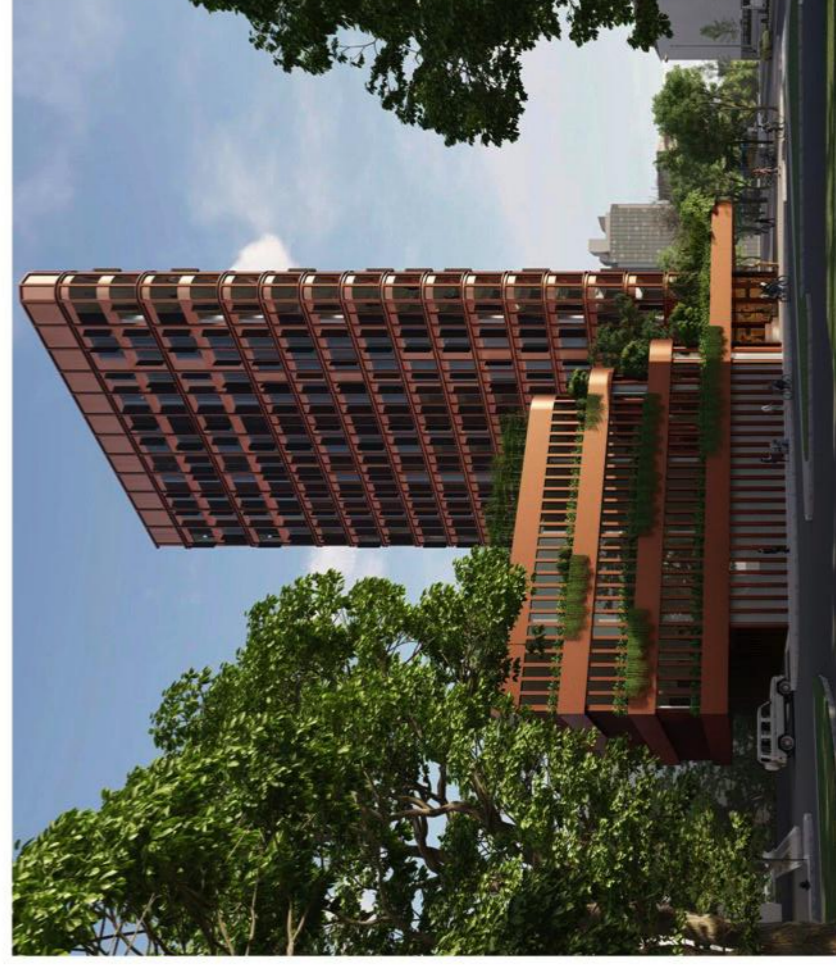
Južna fasada



Severna fasada



Vzhodna fasada



Perspektivni pogled