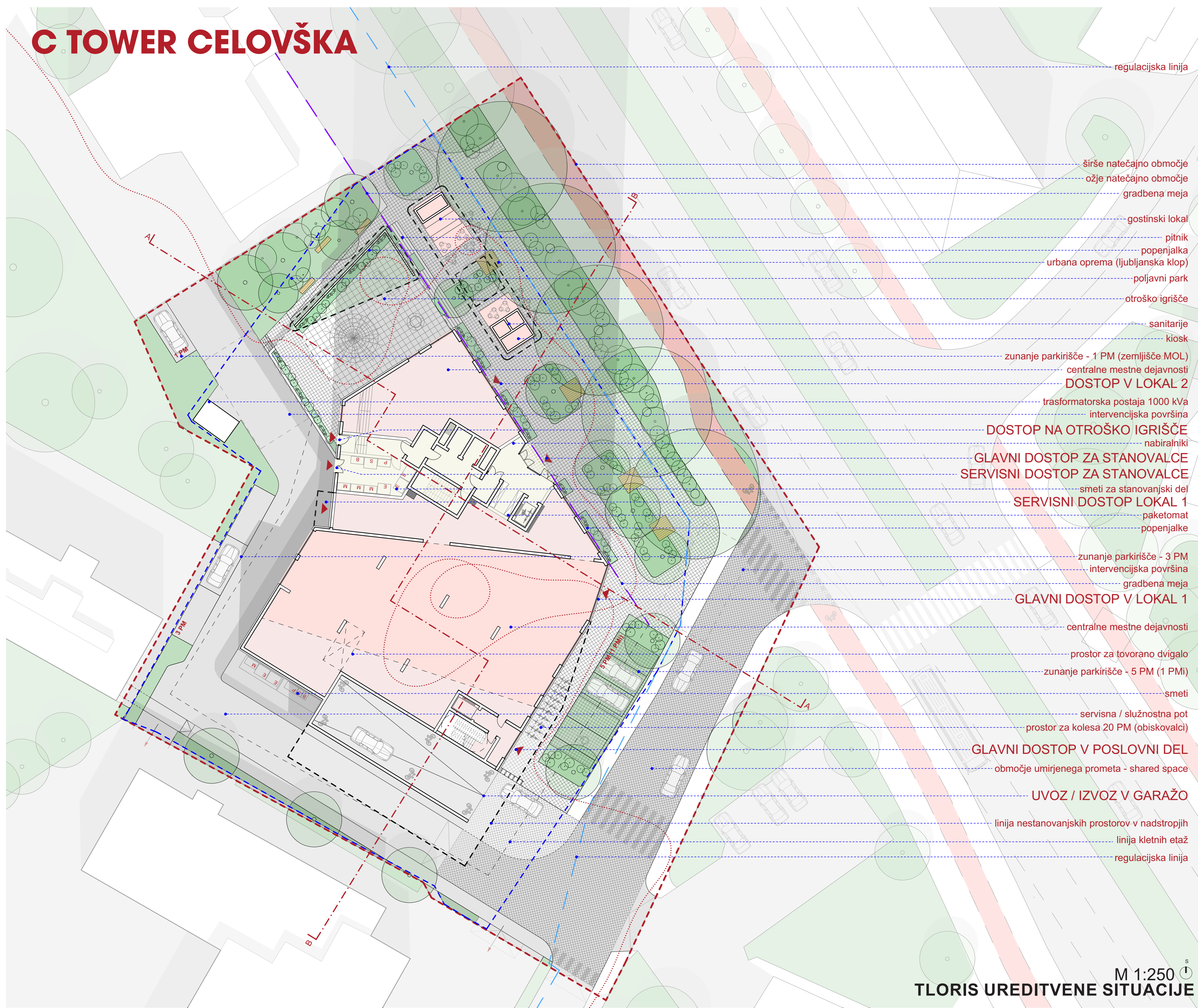


C TOWER CELOVŠKA



regulacijska linija

- širše natečajno območje
- ožje natečajno območje
- gradbena meja
- gostinski lokal
- pitnik
- popenjalnica
- urbana oprema (jubljanska klop)
- poljavni park
- otroško igrišče

- sanitanje
- kiosk
- zunanje parkirišče - 1 PM (zemljišče MOL)
- centralne mestne dejavnosti
- DOSTOP V LOKAL 2**
- transformatorska postaja 1000 kV
- intervencijska površina
- DOSTOP NA OTROŠKO IGRISČE**
- nabiralniki
- GLAVNI DOSTOP ZA STANOVALCE**
- SERVISNI DOSTOP ZA STANOVALCE**
- smeti za stanovanjski del
- SERVISNI DOSTOP LOKAL 1**
- paketomat
- popenjalnica

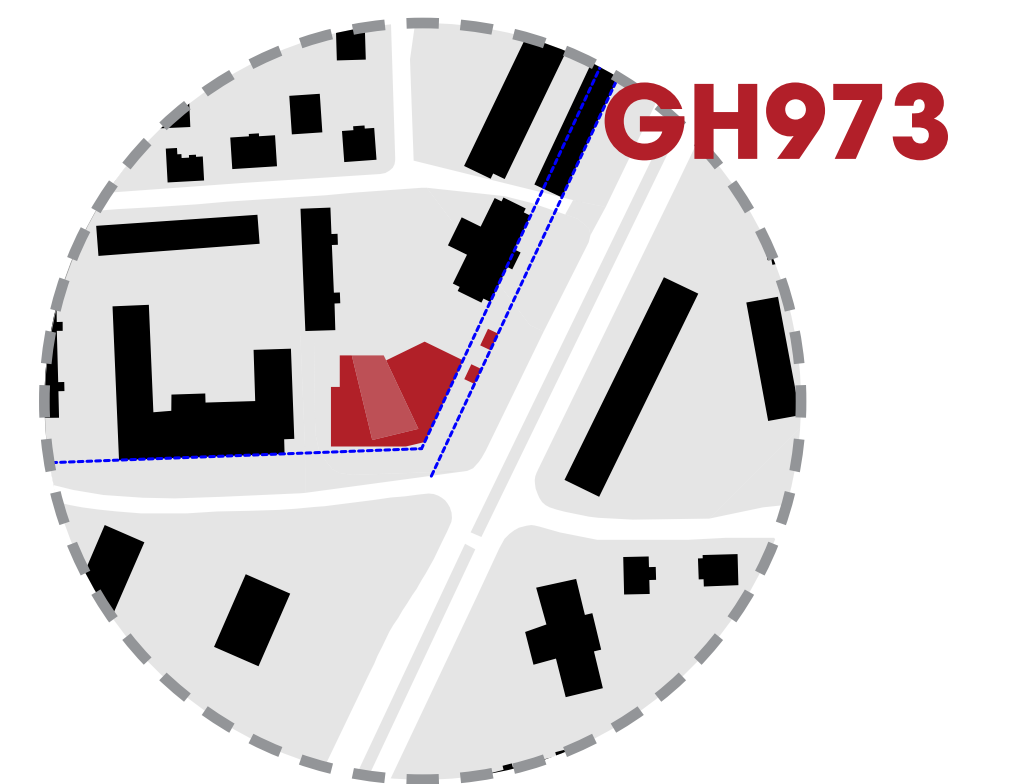
- zunanje parkirišče - 3 PM
- intervencijska površina
- gradbena meja
- GLAVNI DOSTOP V LOKAL 1**

- centralne mestne dejavnosti
- prostor za tovarano dvigalo
- zunanje parkirišče - 5 PM (1 PM)
- smeti

- servisna / služnostna pot
- prostor za kolesa 20 PM (obiskovalci)
- GLAVNI DOSTOP V POSLOVNI DEL**
- območje umirjenega prometa - shared space

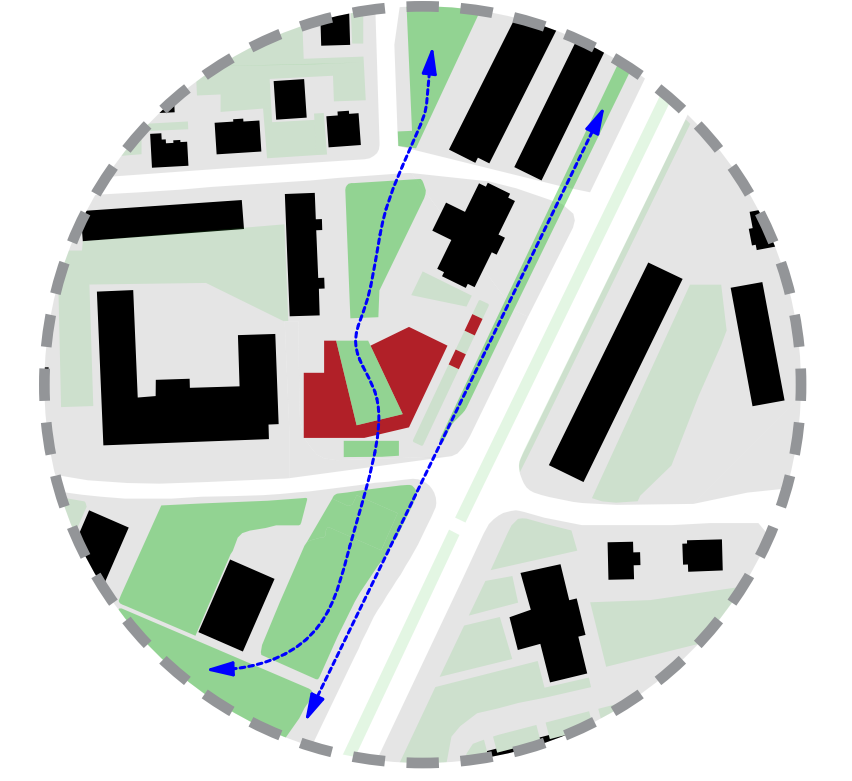
- UVOZ / IZVOZ V GARAŽO**
- linija nestanovanjskih prostorov v nadstropjih
- linija kletnih etaž
- regulacijska linija

M 1:250
TLORIS UREDITVENE SITUACIJE



MORFOLOGIJA OBMOČJA

Objekt je zasnovan enovito, kot močna poteza v prostoru in sledi gradbeni meji ob Celovski cesti in ulični liniji pozidave Gospodinske ulice znotraj regulacijske linije. Parтерна paviljona sta poravnana z obstoječim trgovskim paviljonom, ki leži SV.



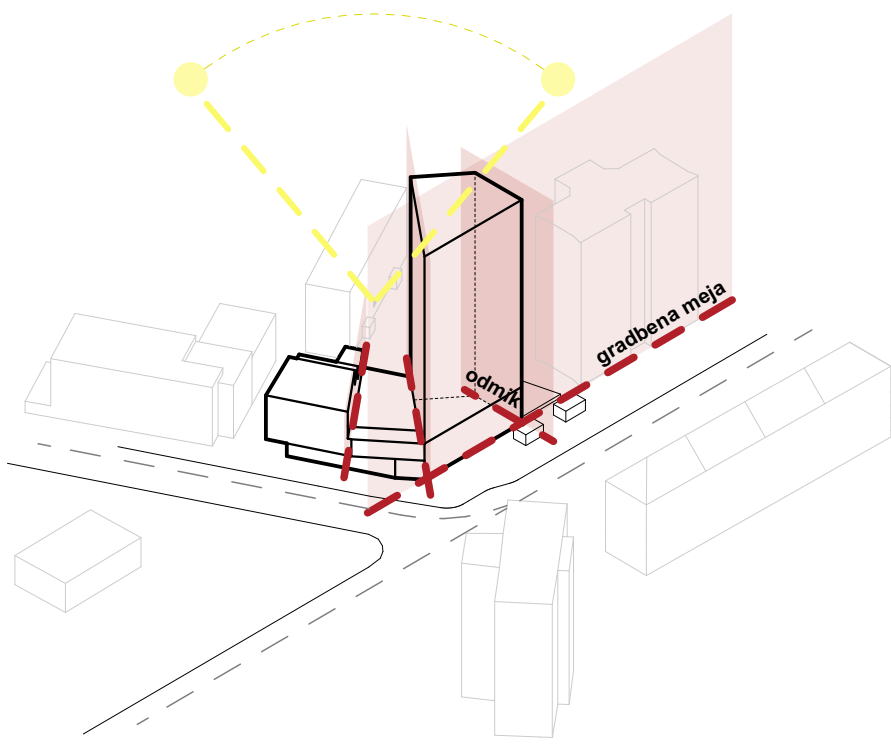
ZELENA POTEZA

Dvignjen strešni park ohranja, dopolnjuje in celostno poveže obstoječe zelene površine ob Sternenuvi ulici ter park pri pošti. Krajinska zasnova podaljša drevored platan ob Celovski cesti ter zaključuje zeleni pas ob glavni mestni vpadnici.



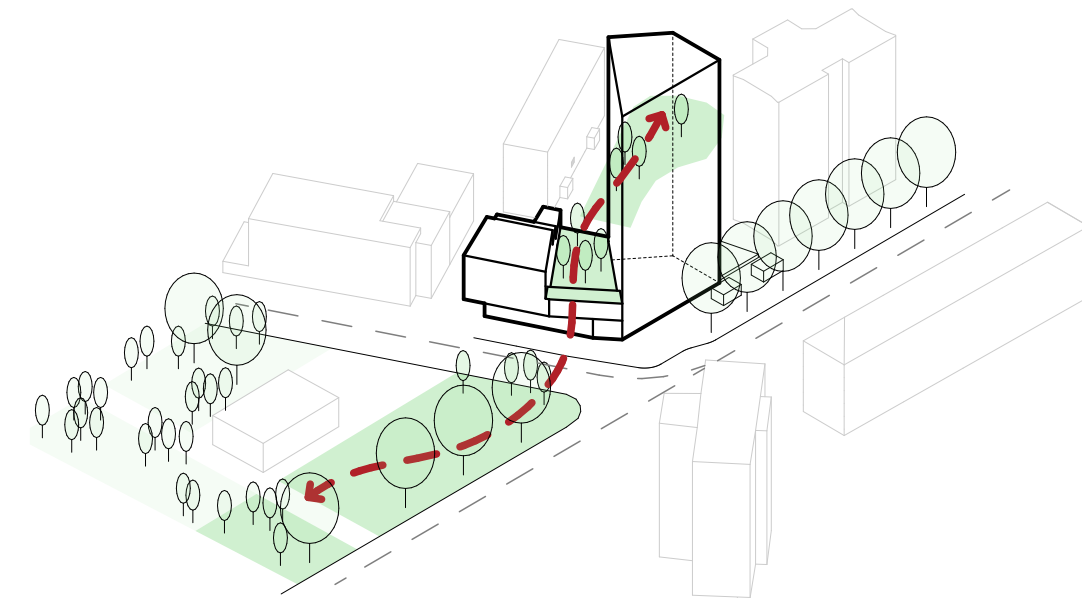
MESTOTVORNOST JAVNEGA PARTERJA

Premišljena zasnova parterja ustvarja in dopolnjuje kontinuiran javni prostor ob Celovski cesti ter poveže mestno dogajanje med obstoječo paviljonsko zgradbo na SV, parkom pri pošti do Trga prekomorskih brigad s Kinom Šiška. Pri ureditvi dela Gospodinske ulice predvidevamo umiriti promet na način dvignjenega vozišča in ureditvijo skupnega prometnega prostora 'shared space'.



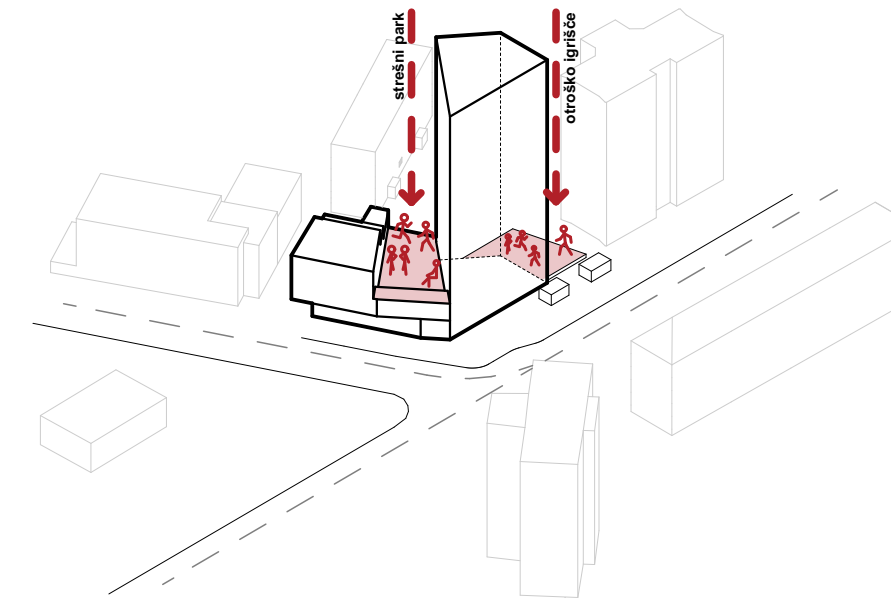
OBLIKOVANJE VOLUMNA

Volumen objekta je zasnovan skladno s prostorskimi omejitvami lokacije. Nov volumen stavbe dodatno ne senči stavbe na Scopoljevi 3. Stavba prav tako sledi gradbeni meji ob Celovski cesti.



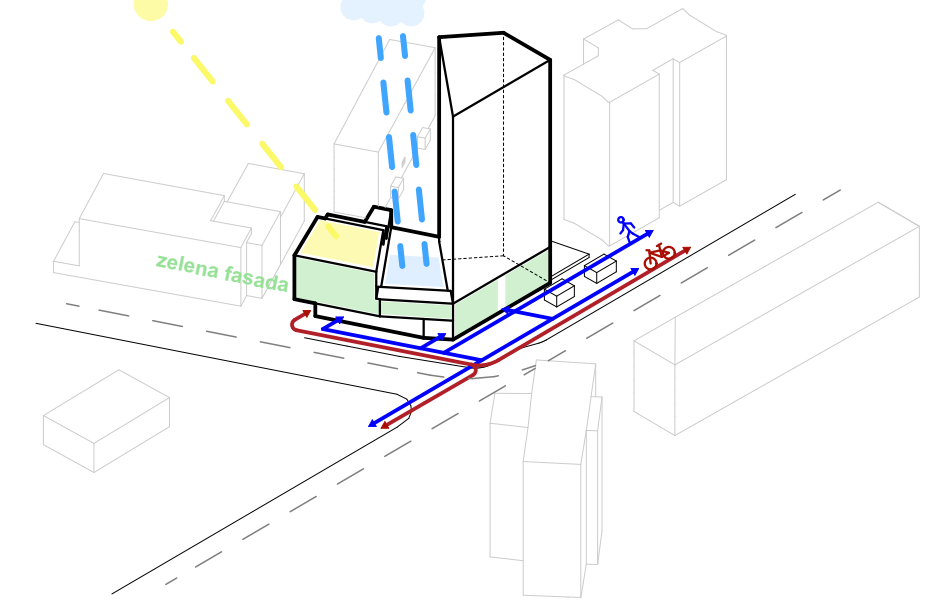
DVIGNJEN STREŠNI PARK

Med stanovanjsko stolpnico in poslovnim stolpiščem je predviden dvignjen strešni park, ki poveže zelene površine med Trgom prekomorskih brigad in Scopoljevo ulico. Strešni park je namenjen uporabnikom poslovnih prostorov.



DRUŽABNI PROSTORI

Ambienti med volumnoma stavbo so zasnovani v merilu človeka in namenjeni družabnim aktivnostim stanovalcev novega objekta in poslovnim uporabnikom. Razširjen parter z gostniskim lokalom ustvarja novo stičišče mestnega dogajanja.



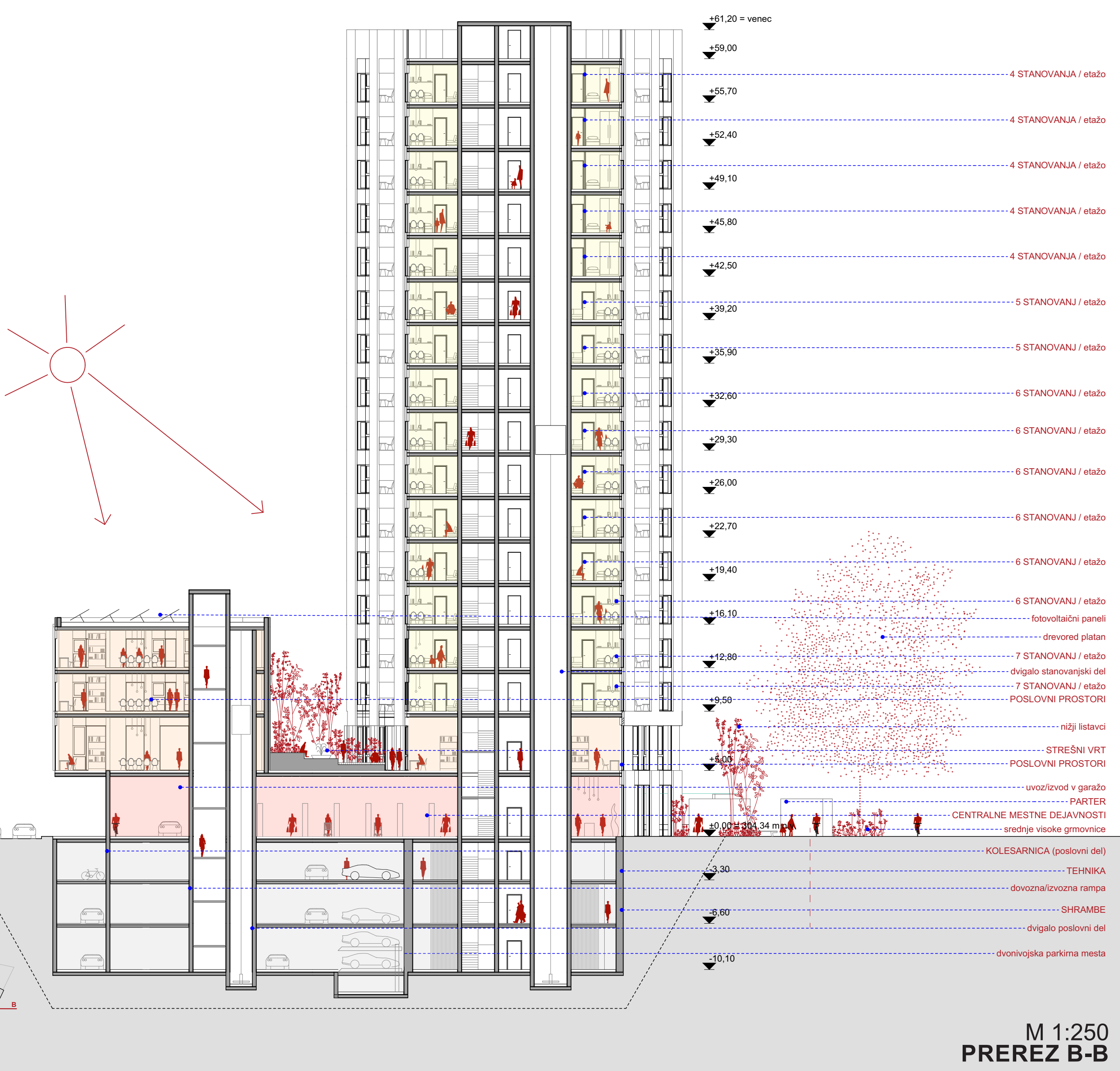
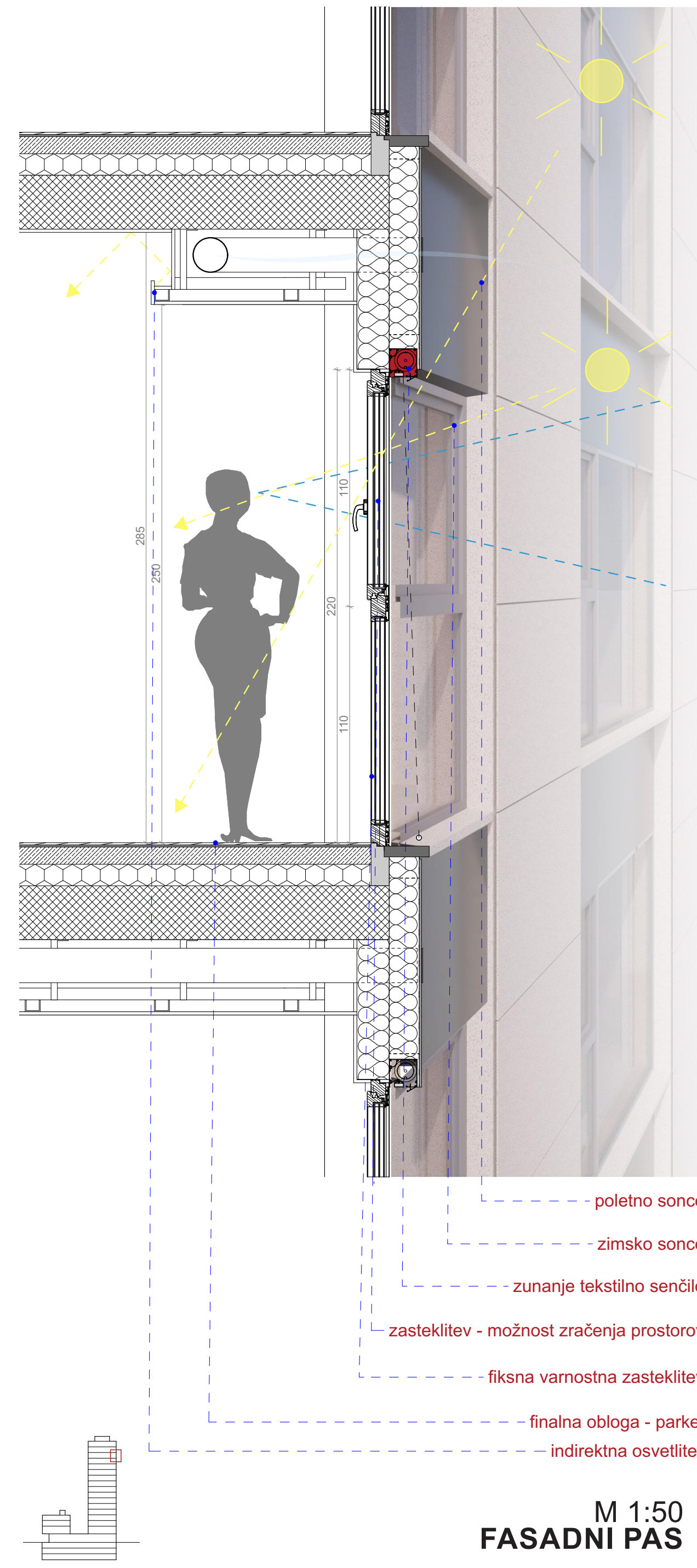
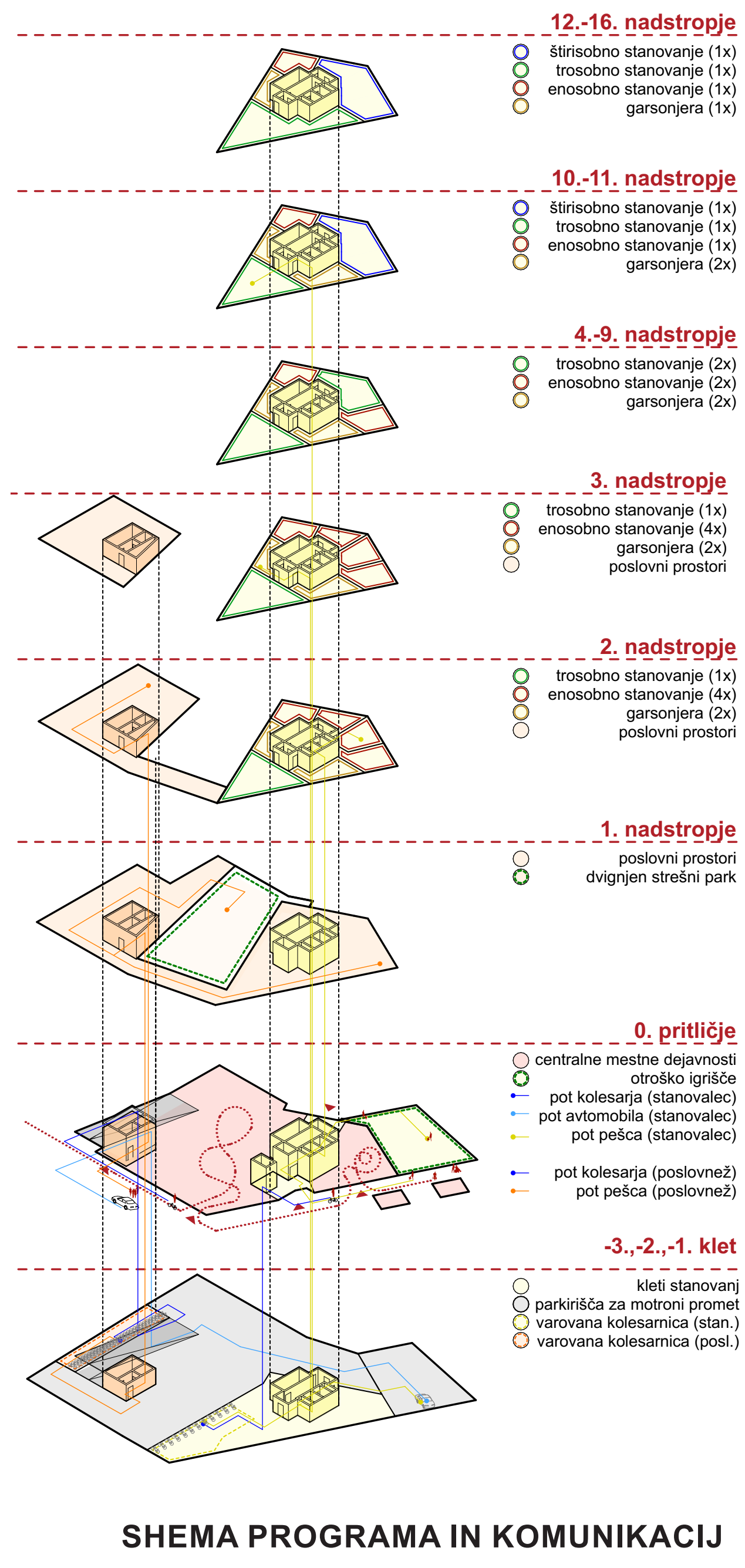
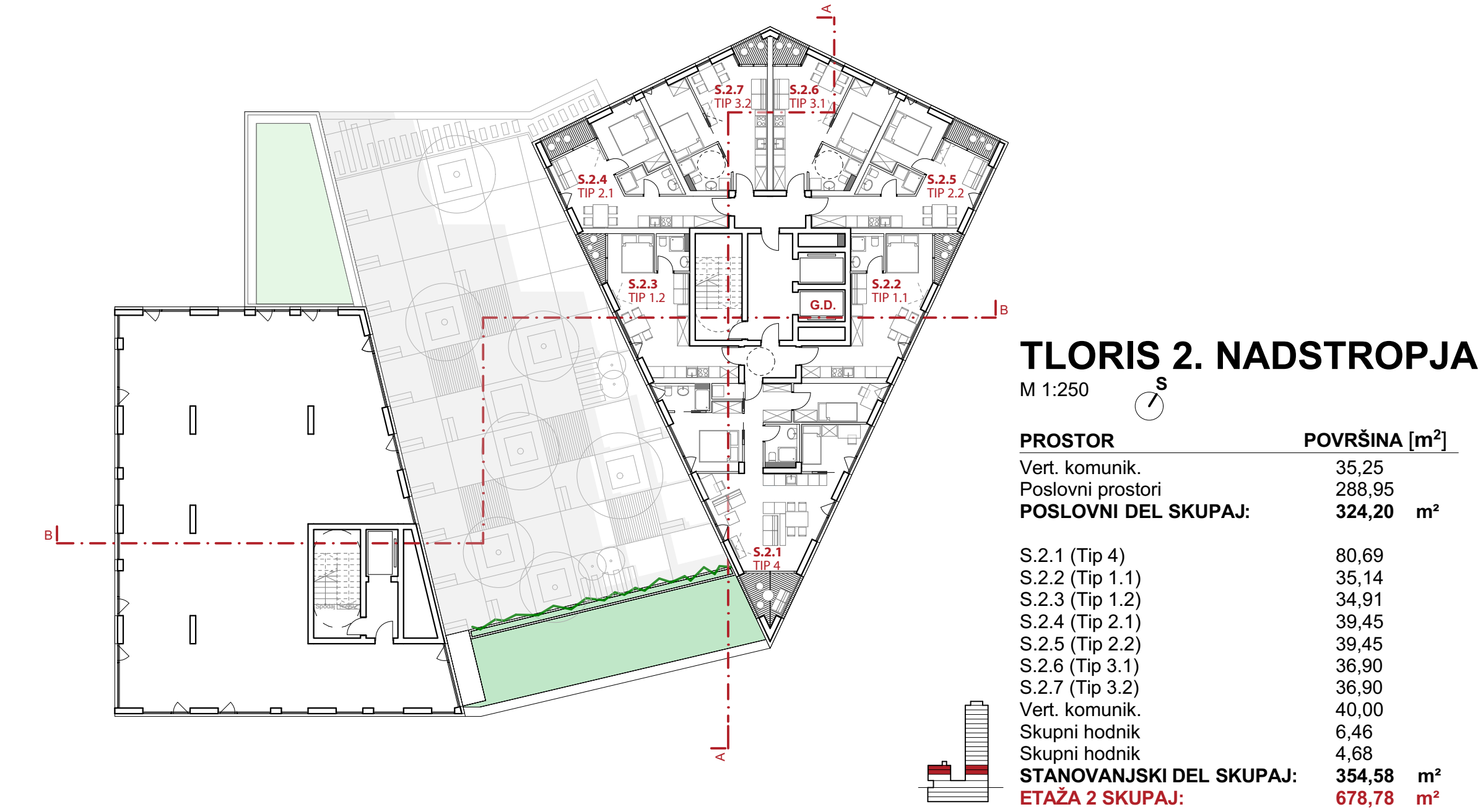
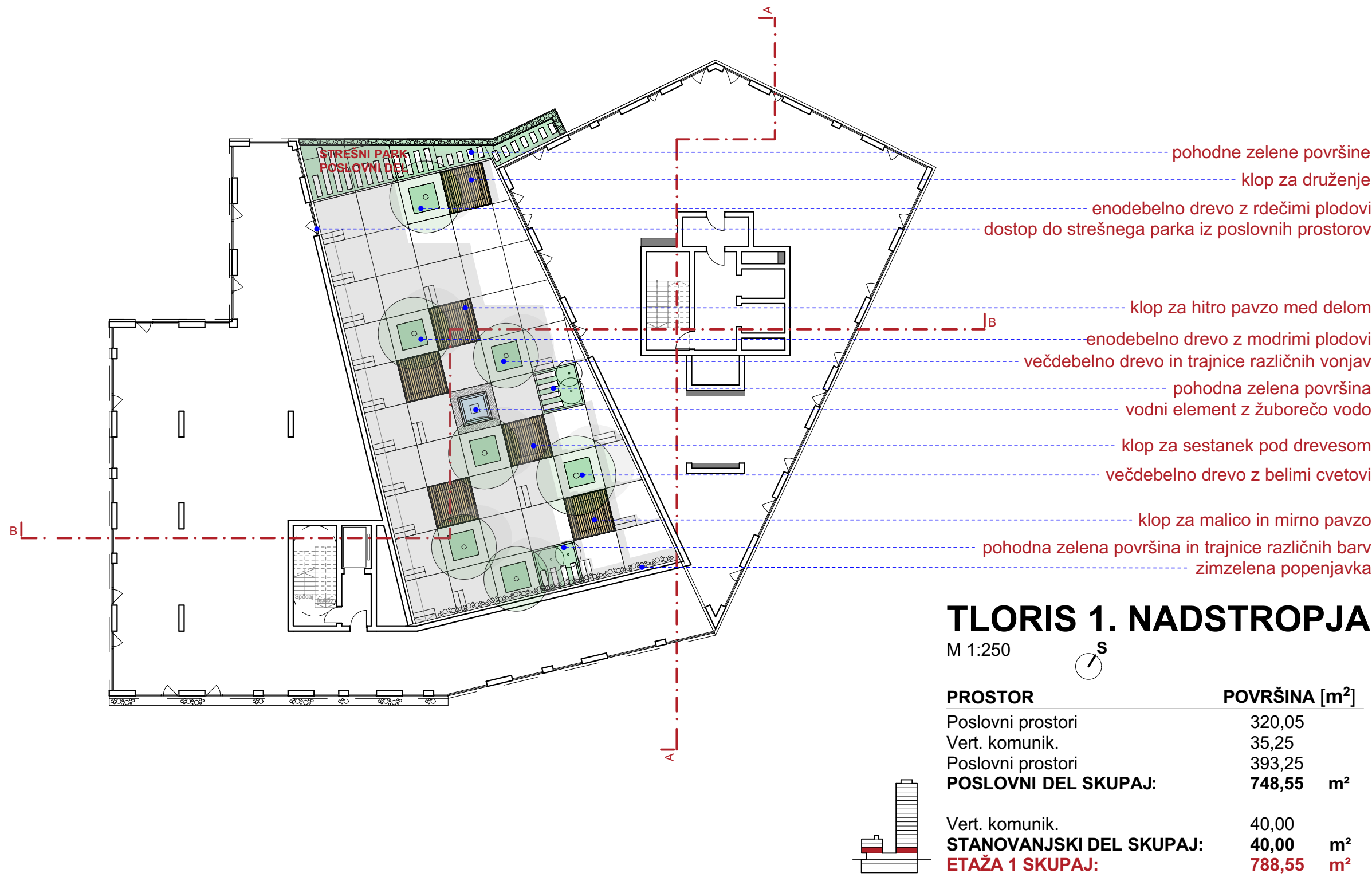
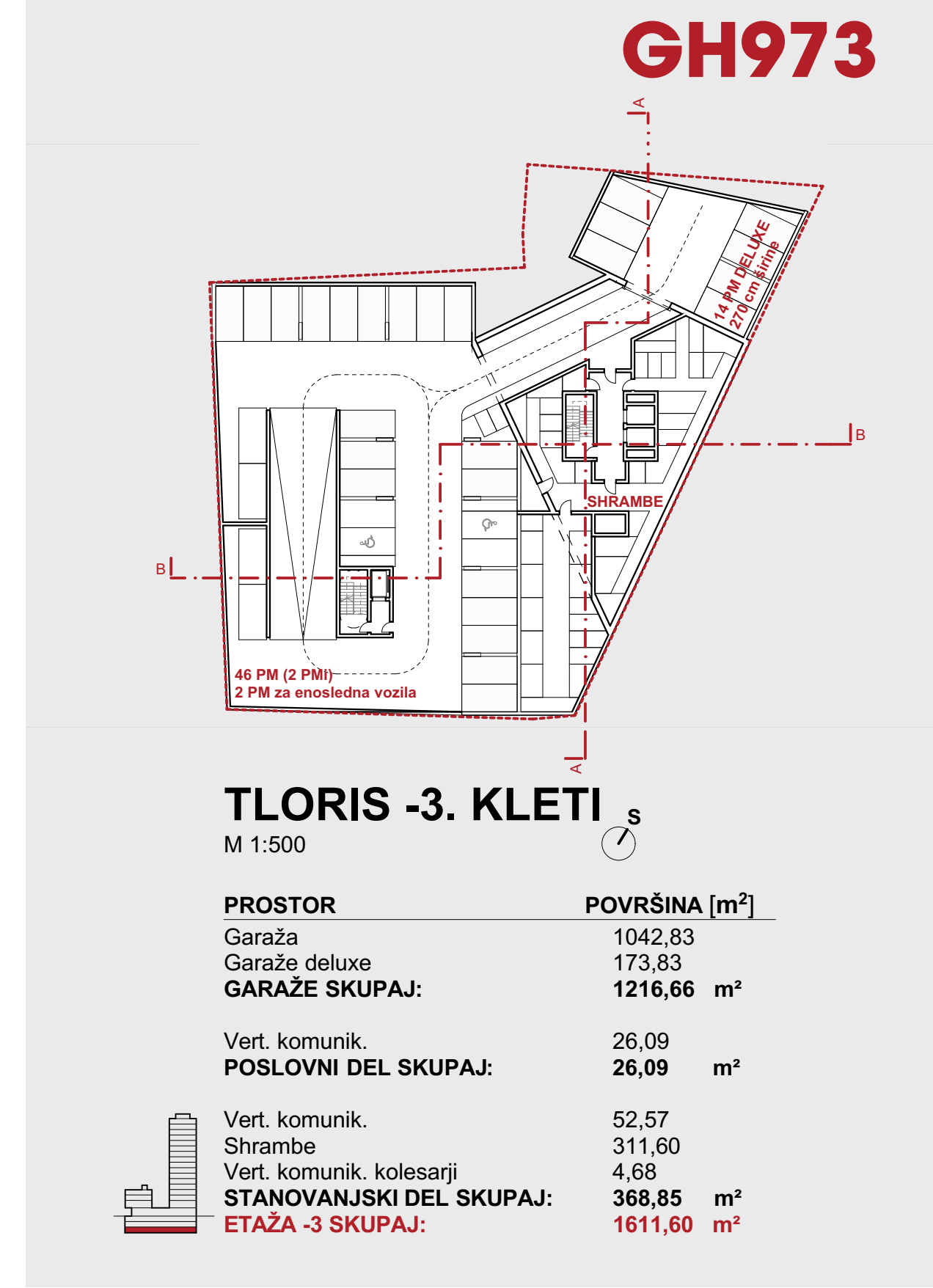
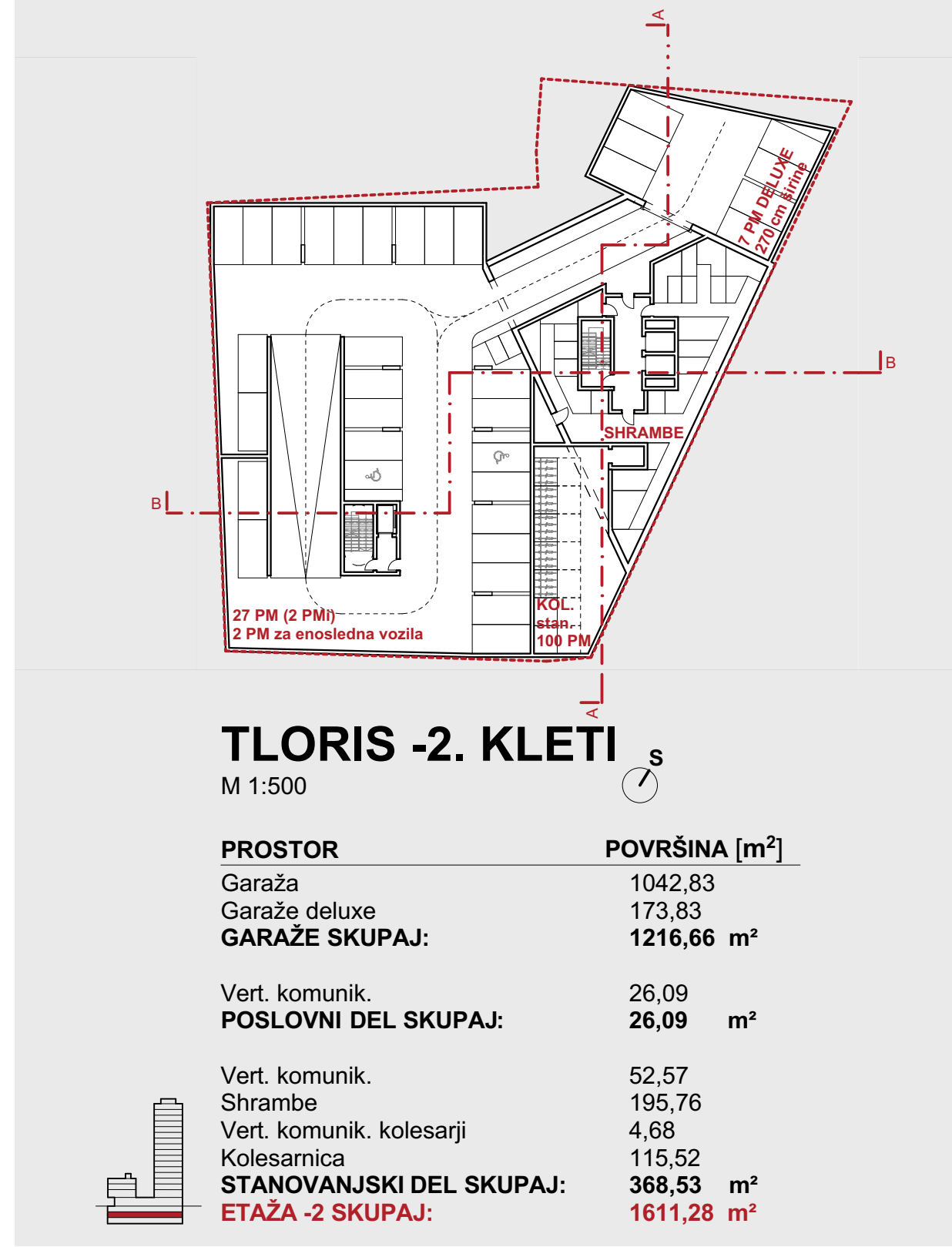
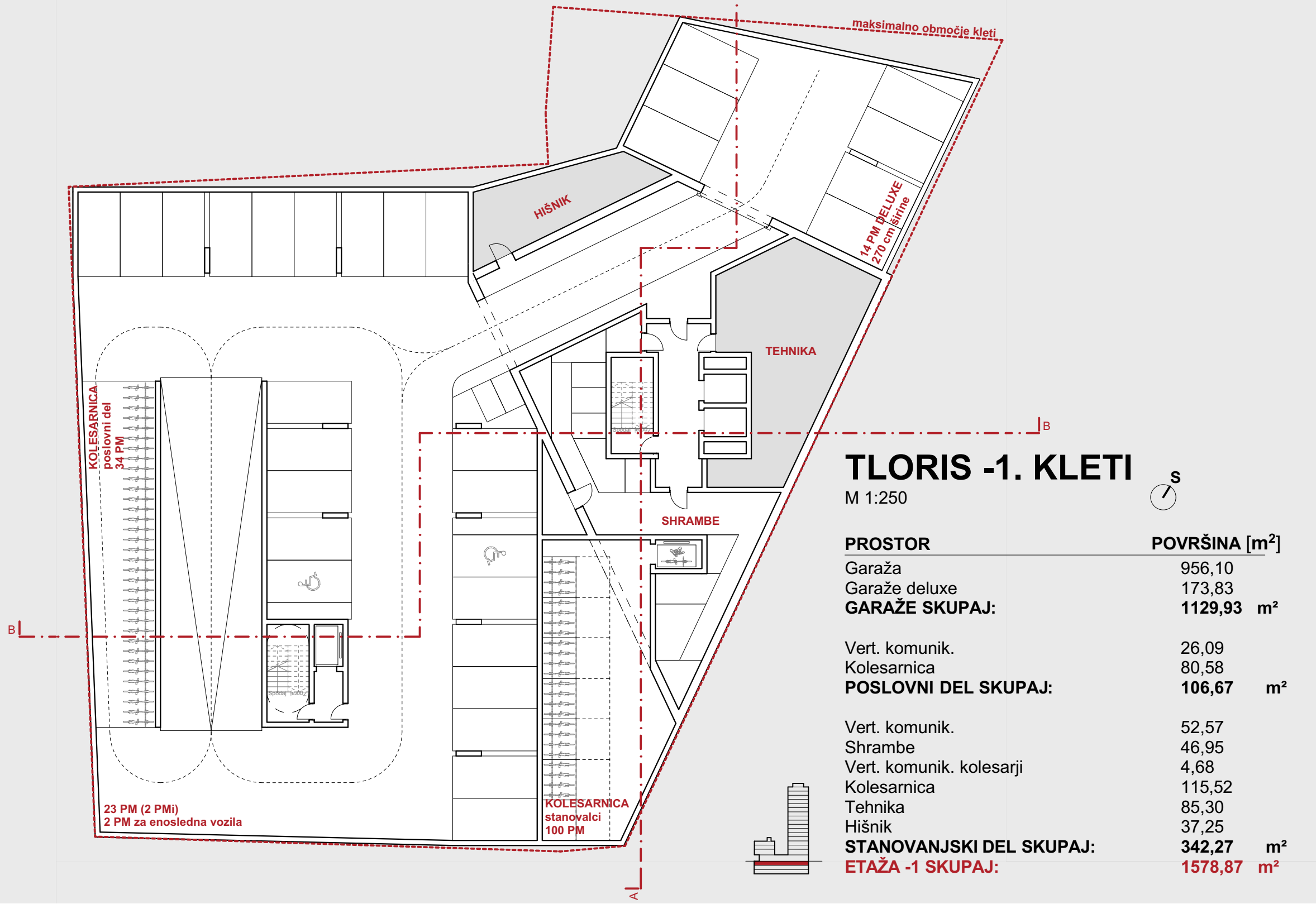
TRAJNOSTNI VIDIK

Projekt vključuje vse trajnostne vidike: izkoriščanje obnovljivih virov energije, ozelenjena okolica in fasada, ki dokazano zmanjšujeta potrebo po pohlajevanju ter spodbujanje trajnostnih oblik mobilnosti (kolo, pešec, JPP, ...).



POGLED S CELOVŠKE CESTE

C TOWER CELOVŠKA





C TOWER CELOVŠKA

PARTER S CELOVŠKE CESTE - PROSTOR DRUŽENJA

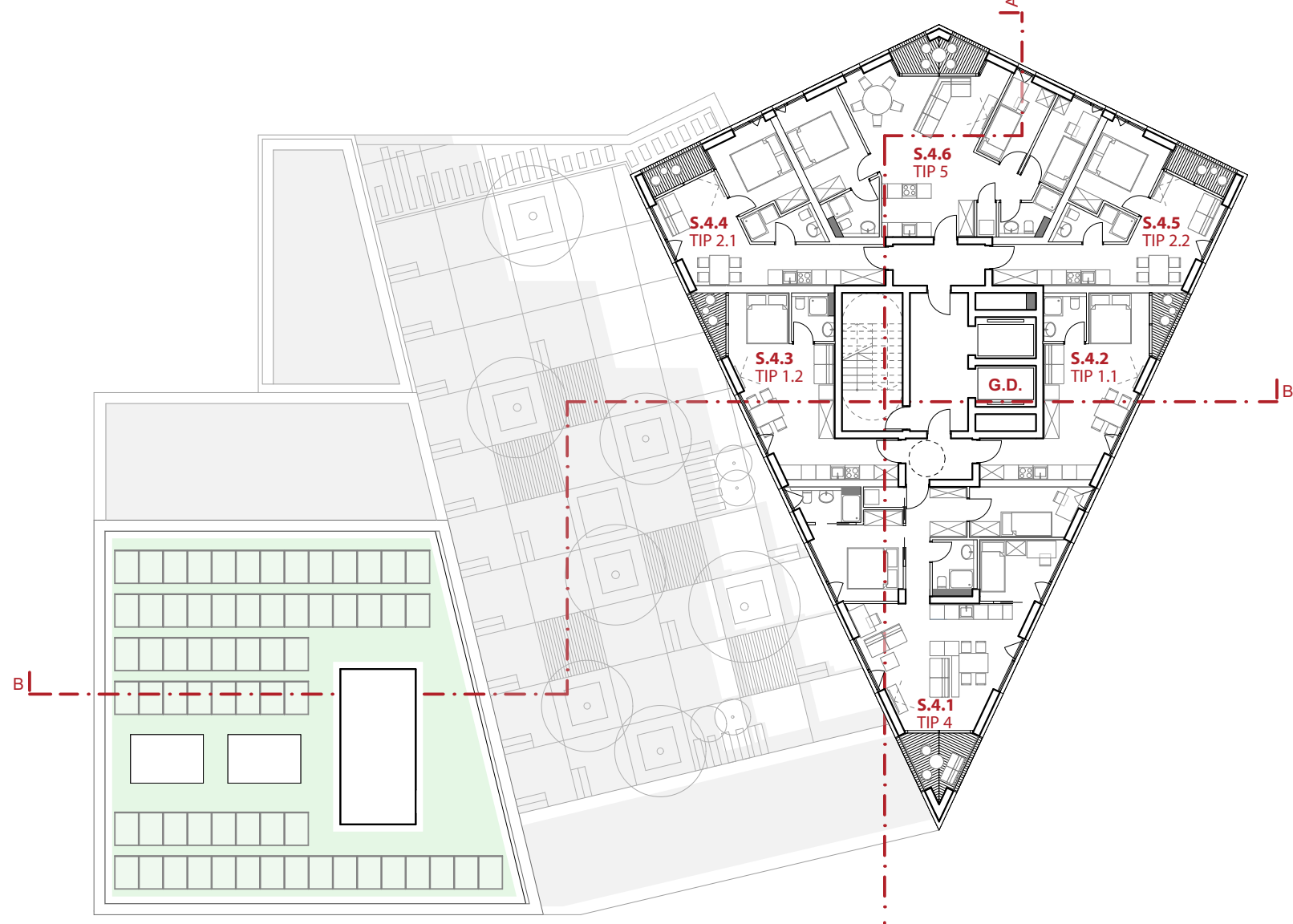


GH973

DVIGNJEN STREŠNI PARK



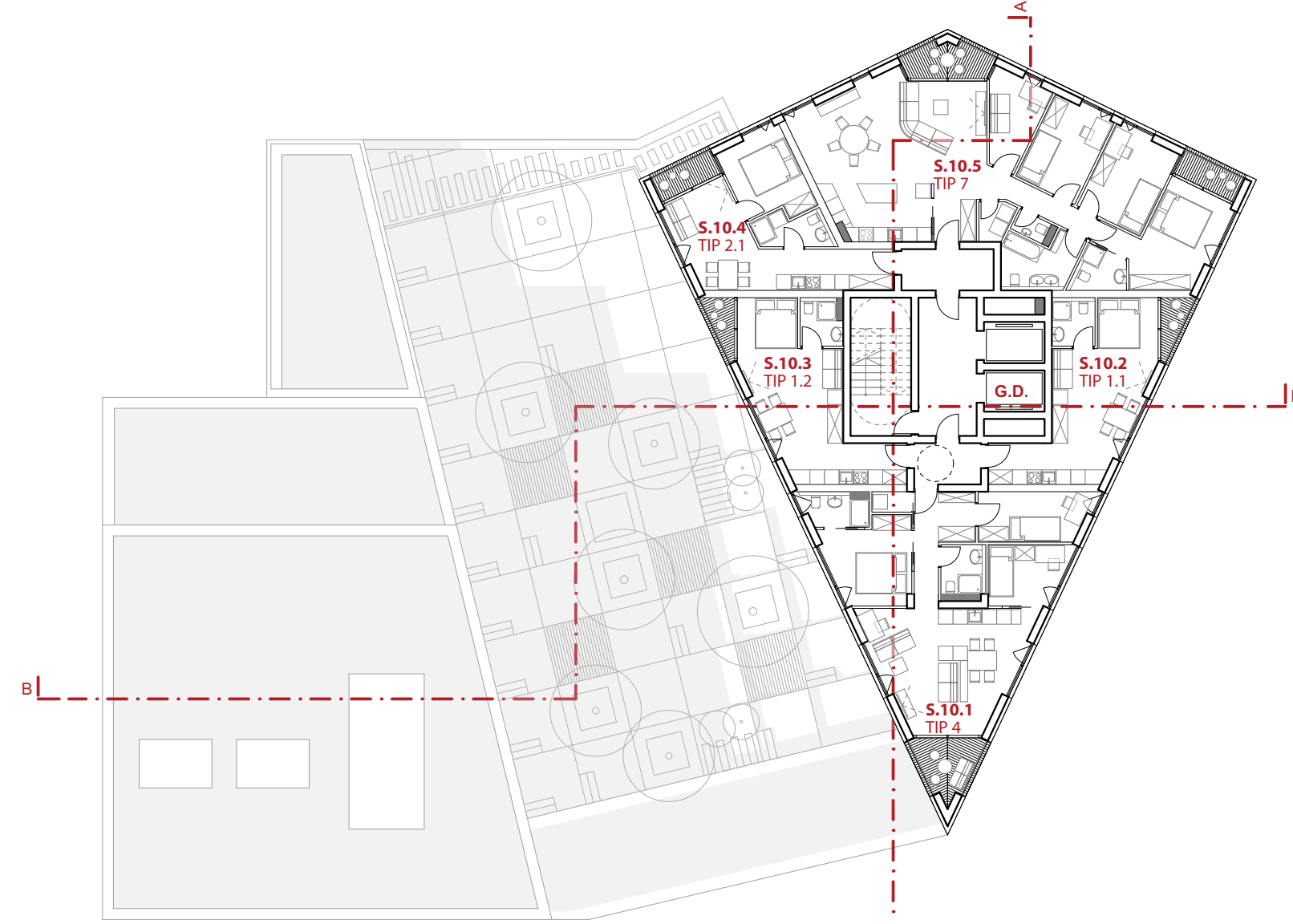
PRIKAZ FASADE



TLORIS 4.-9. NADSTROPJA

M 1:250

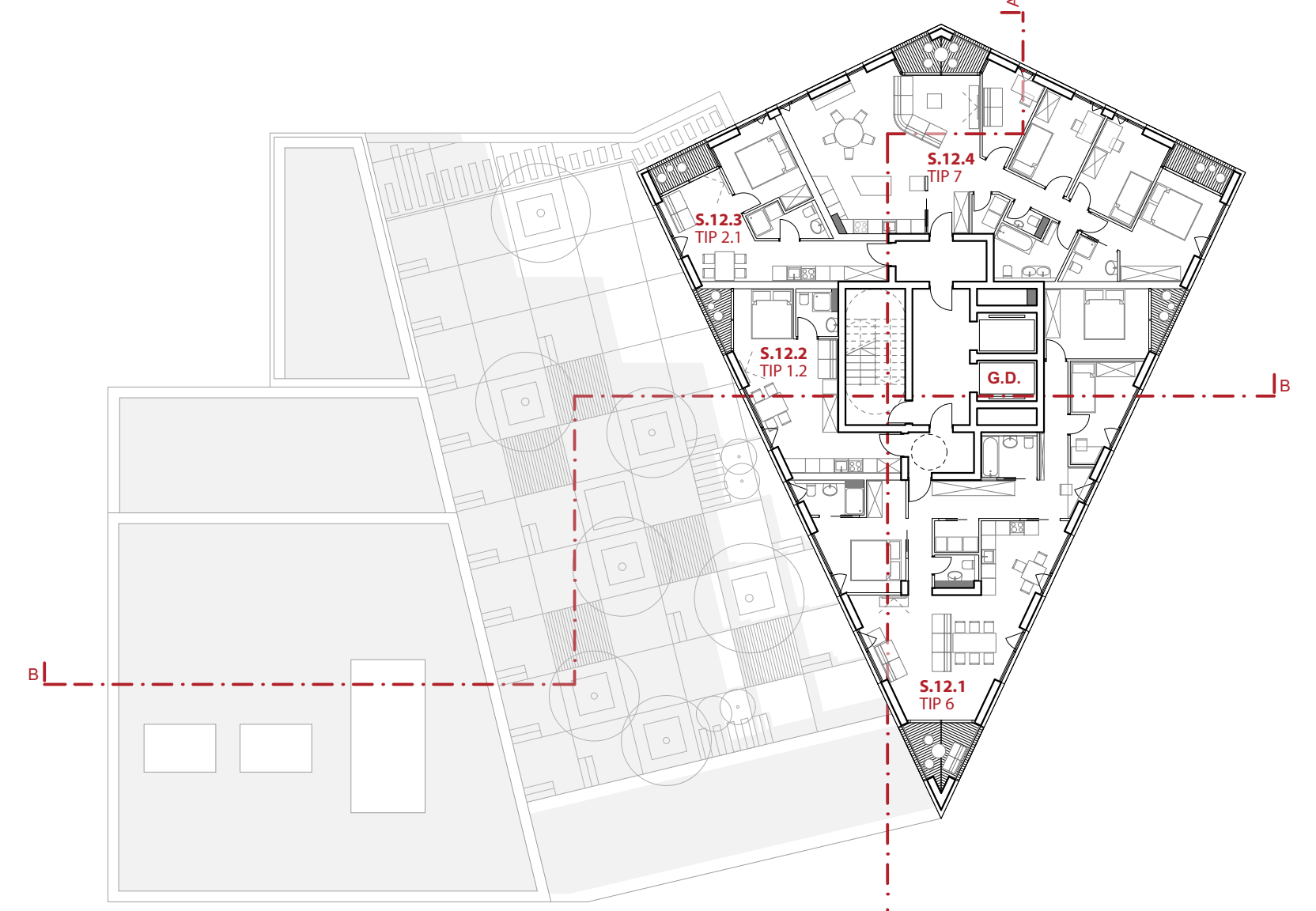
PROSTOR	POVRŠINA [m ²]
S.4.1 (Tip 4)	80,69
S.4.2 (Tip 1.1)	35,14
S.4.3 (Tip 1.2)	34,91
S.4.4 (Tip 2.1)	39,45
S.4.5 (Tip 2.2)	39,45
S.4.6 (Tip 5)	74,74
Vert. komunik.	40,00
Skupni hodnik	6,46
Skupni hodnik	4,68
STANOVANJSKI DEL SKUPAJ:	355,52 m²
ETAŽA 4 SKUPAJ:	355,52 m²



TLORIS 10.-11. NADSTROPJA

M 1:250

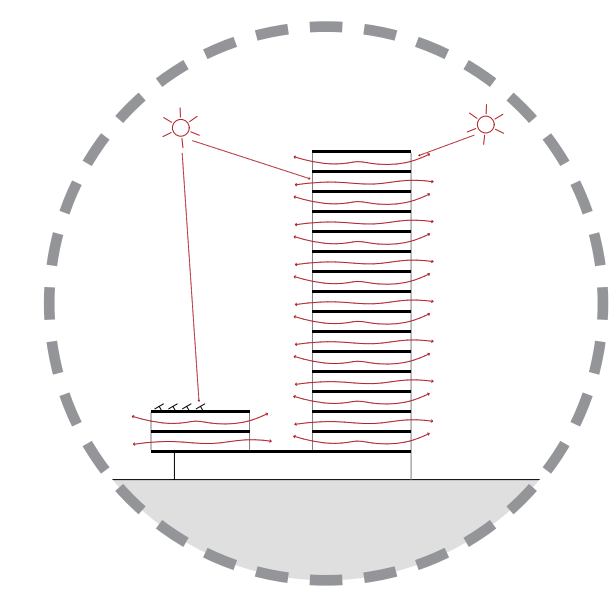
PROSTOR	POVRŠINA [m ²]
S.10.1 (Tip 4)	80,69
S.10.2 (Tip 1.1)	35,14
S.10.3 (Tip 1.2)	34,91
S.10.4 (Tip 2.1)	39,45
S.10.5 (Tip 7)	116,47
Vert. komunik.	40,00
Skupni hodnik	6,46
Skupni hodnik	4,68
STANOVANJSKI DEL SKUPAJ:	357,80 m²
ETAŽA 10 SKUPAJ:	357,80 m²



TLORIS 12.-16. NADSTROPJA

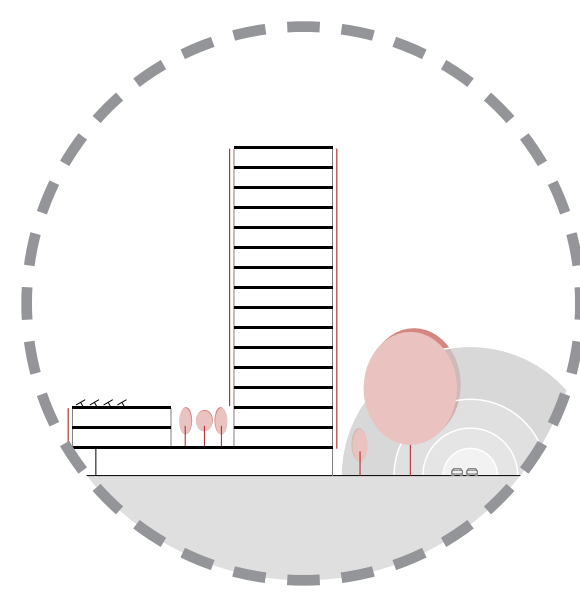
M 1:250

PROSTOR	POVRŠINA [m ²]
S.12.1 (Tip 6)	115,96
S.12.2 (Tip 1.2)	34,66
S.12.3 (Tip 2.1)	39,45
S.12.4 (Tip 7)	116,47
Vert. komunik.	40,00
Skupni hodnik	6,46
Skupni hodnik	4,68
STANOVANJSKI DEL SKUPAJ:	357,68 m²
ETAŽA 12 SKUPAJ:	357,68 m²



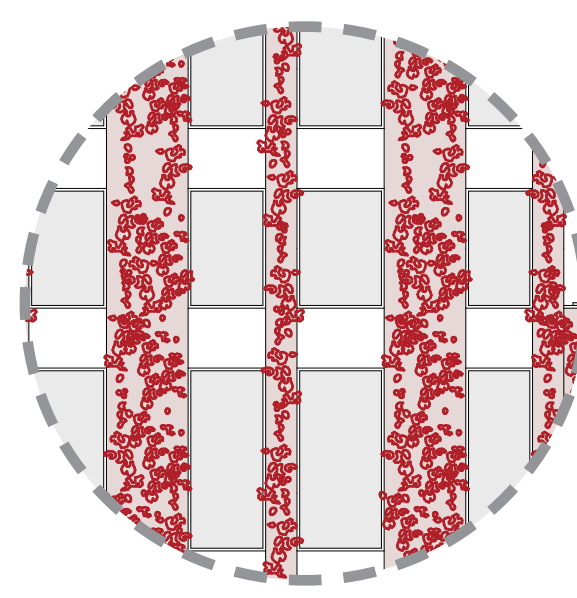
OSONČENOST

Postavitev volumna omogoča optimalno osončenost notranjih prostorov. Večina stanovanj je orientiranih dvostransko. Streha nižjega dela objekta je izkoriščena za FV elektrarno.



ZAŠČITA PRED HRUPOM

Dvojni drevored parterja med stavbo in Celovško cesto štiti uporabnike pred prekomerno obremenitvijo s hrupom.



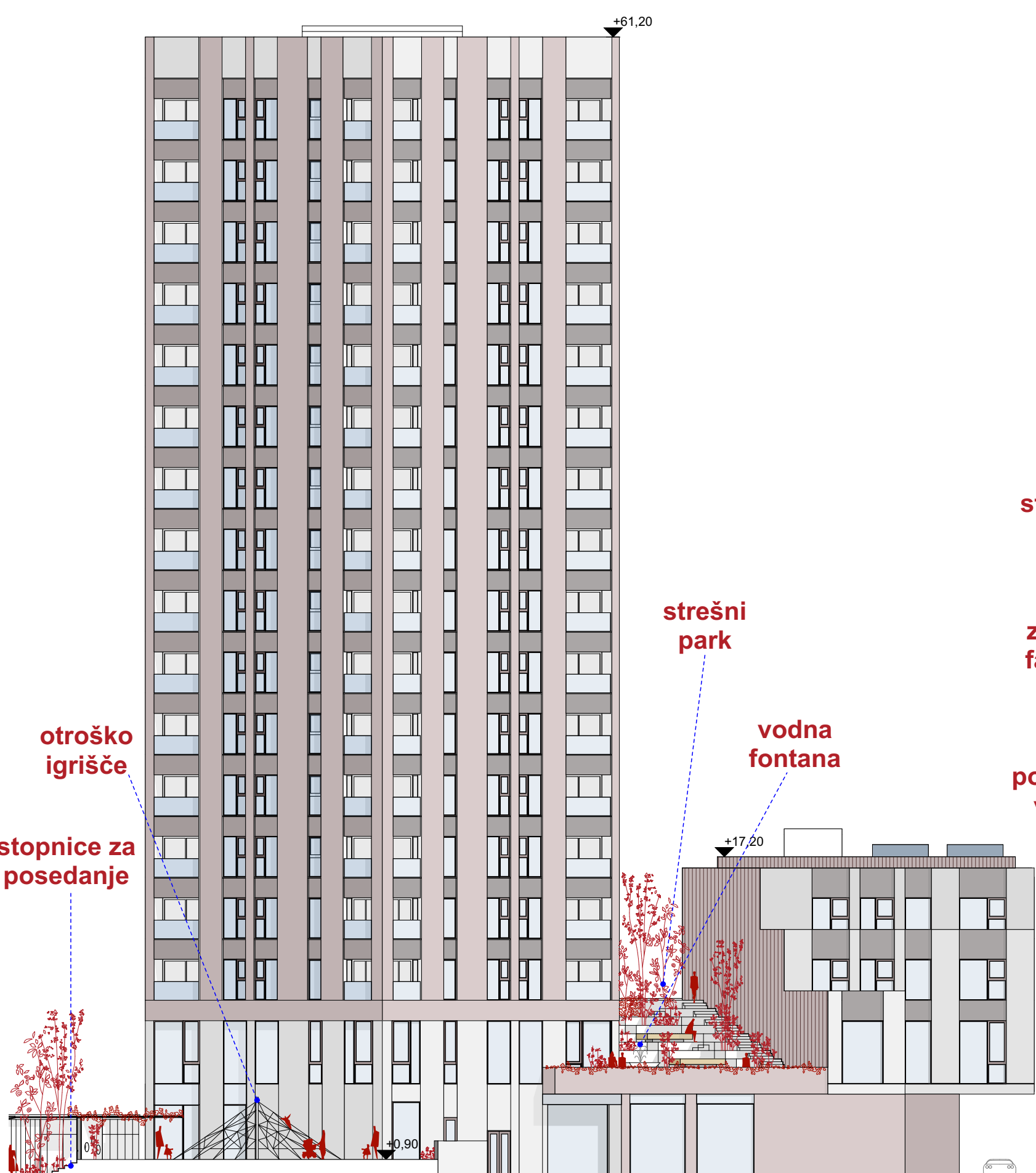
ZELENA FASADA

Fasada poslovnega dela je zasnovana na način, da je zazelenjena z zimzeleno in medovito popenjavko. Zalivanje je omogočeno preko centralnega zalivalnega sistema preko zbiralnika deževnice.

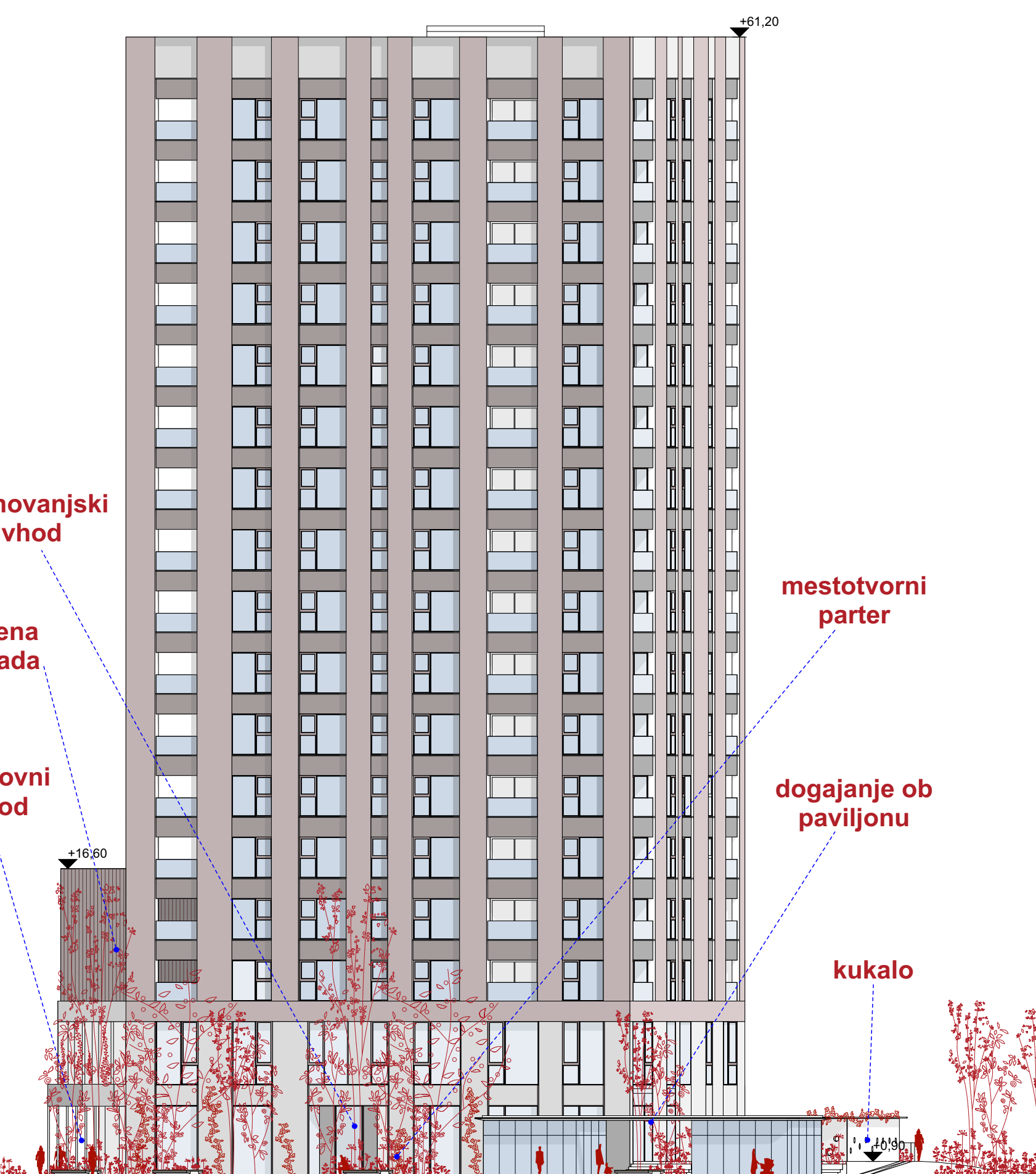


TRAJNOSTNO CERTIFICIRANJE

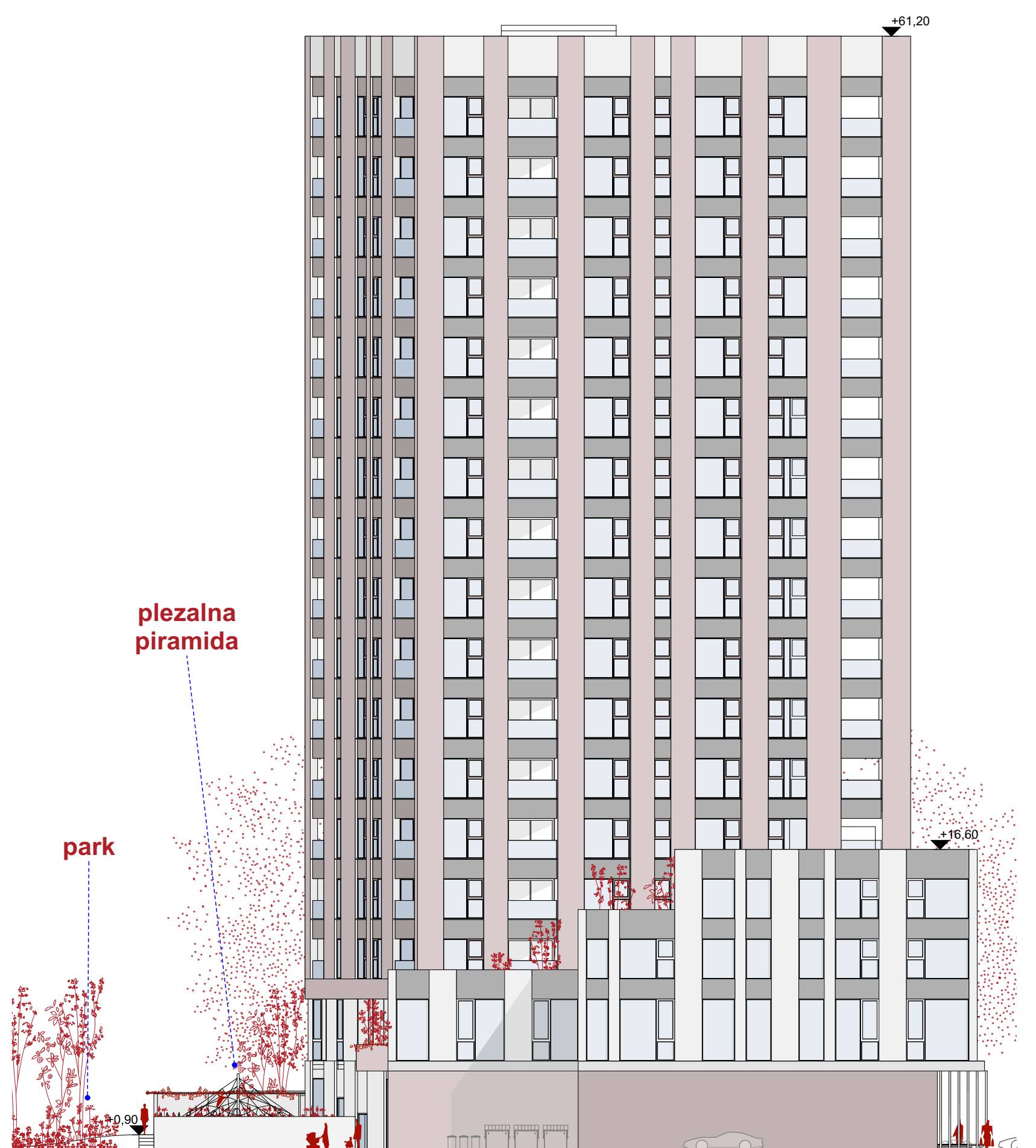
Projektne rešitve natečajnega elaborata so predhodno usklajene z zahtevami enega od trajnostnih certifikatov (DGNB).



M 1:250 SEVERNA FASADA



M 1:250 VZHODNA FASADA



M 1:250 ZAHODNA FASADA