

singularni objekt, prostorska kompozicija mas, kot reakcija na okoliški kontekst



prostorski prikaz 1 obvezni perspektivni pogled na objekt



prostorski prikaz 2 večerni pogled na objekt

skupno zagotovimo 81 stanovanj - 49 manjših stanovanj, 20 stanovanj srednje velikosti in 12 velikih stanovanj

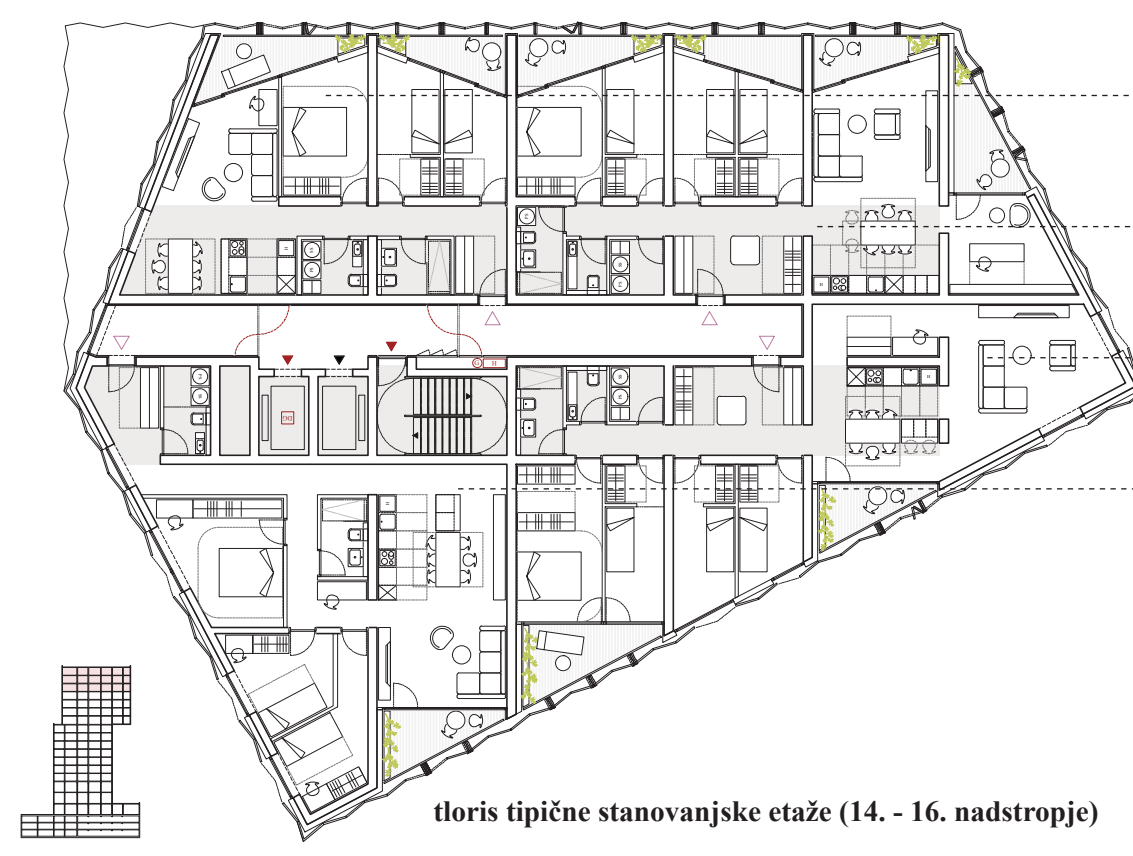


prostorski prikaz 3 prikaz južne fasade v večerni svetlobi

v kletnih etažah in na parterju zagotovimo 103 parkirnih mest za avtomobile in 240 parkirnih mest za kolesa

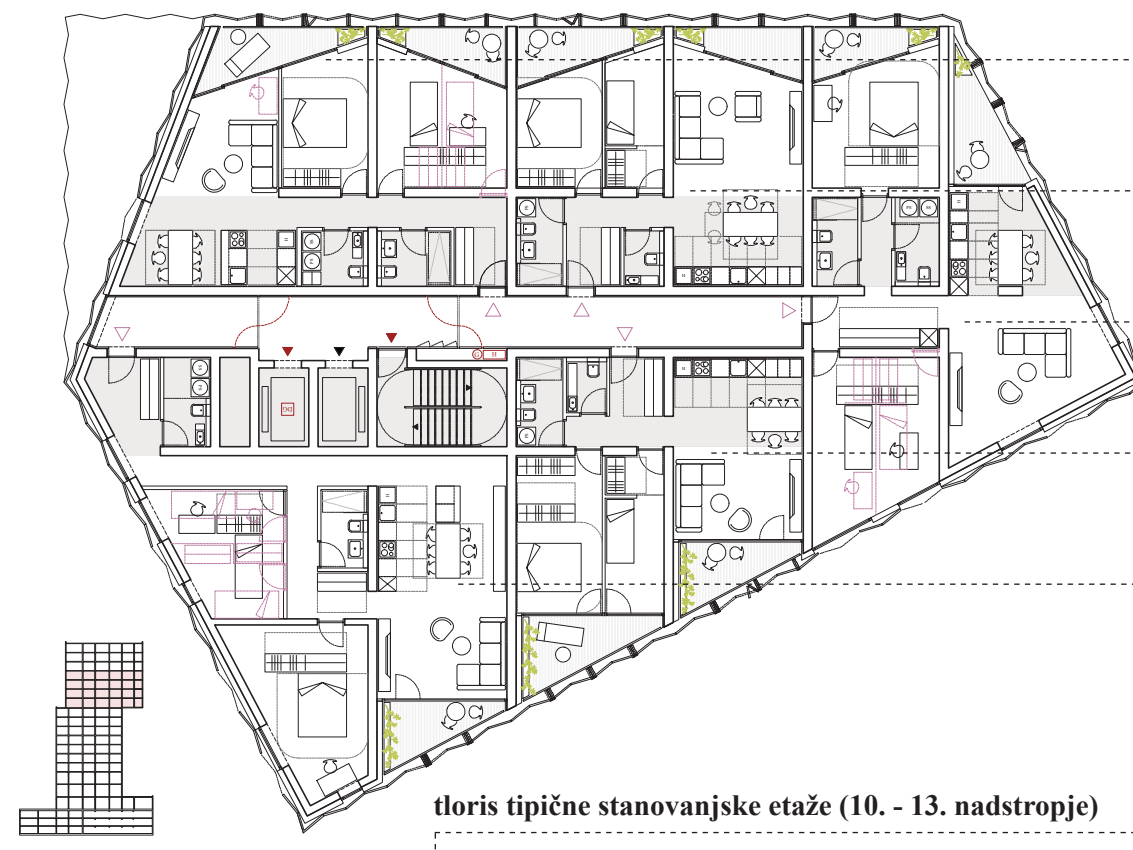


prostorski prikaz 4 pogled na ljubljanski grad iz stanovanj



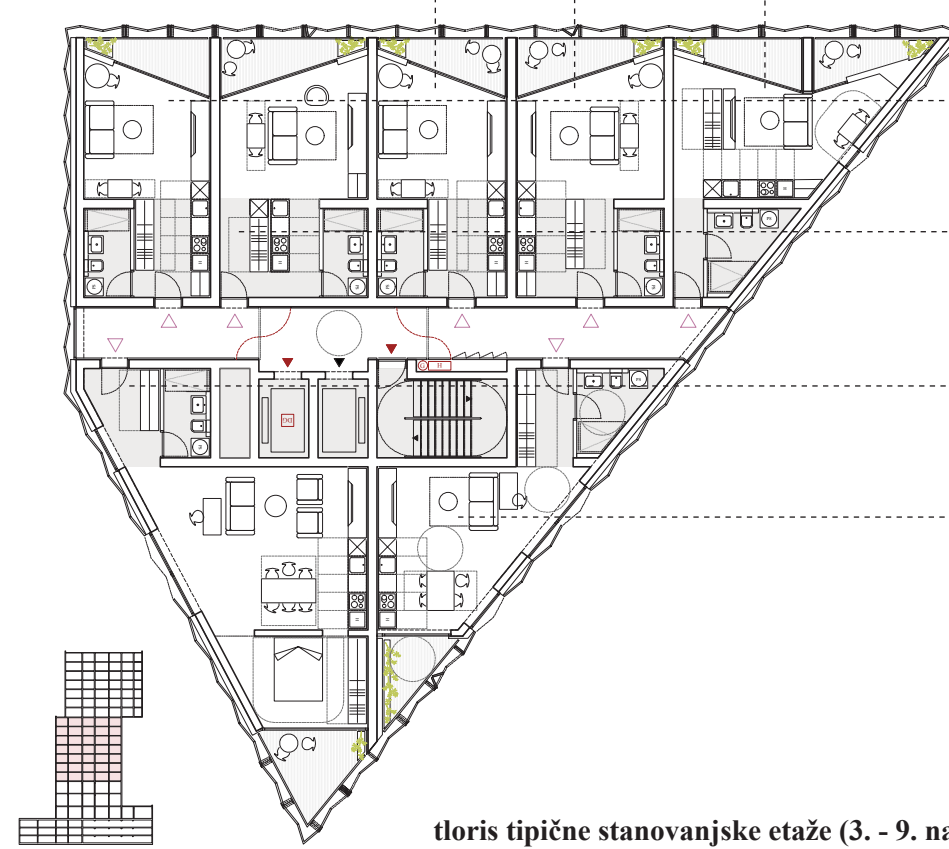
tloris tipične stanovanjske etaže (14. - 16. nadstropje) m 1:250

- 3 x stanovanje B.1
neto notranja površina: 77,6 m²
neto zunanja površina: 10,9 m²
širamba: 5,2 m²
- 3 x stanovanje C.1
neto notranja površina: 108,9 m²
neto zunanja površina: 13,4 m²
širamba: 5,2 m²
- 3 x stanovanje C.3
neto notranja površina: 138,5 m²
neto zunanja površina: 12,2 m²
širamba: 5,2 m²
- 3 x stanovanje C.2
neto notranja površina: 101,9 m²
neto zunanja površina: 13,4 m²
širamba: 5,2 m²



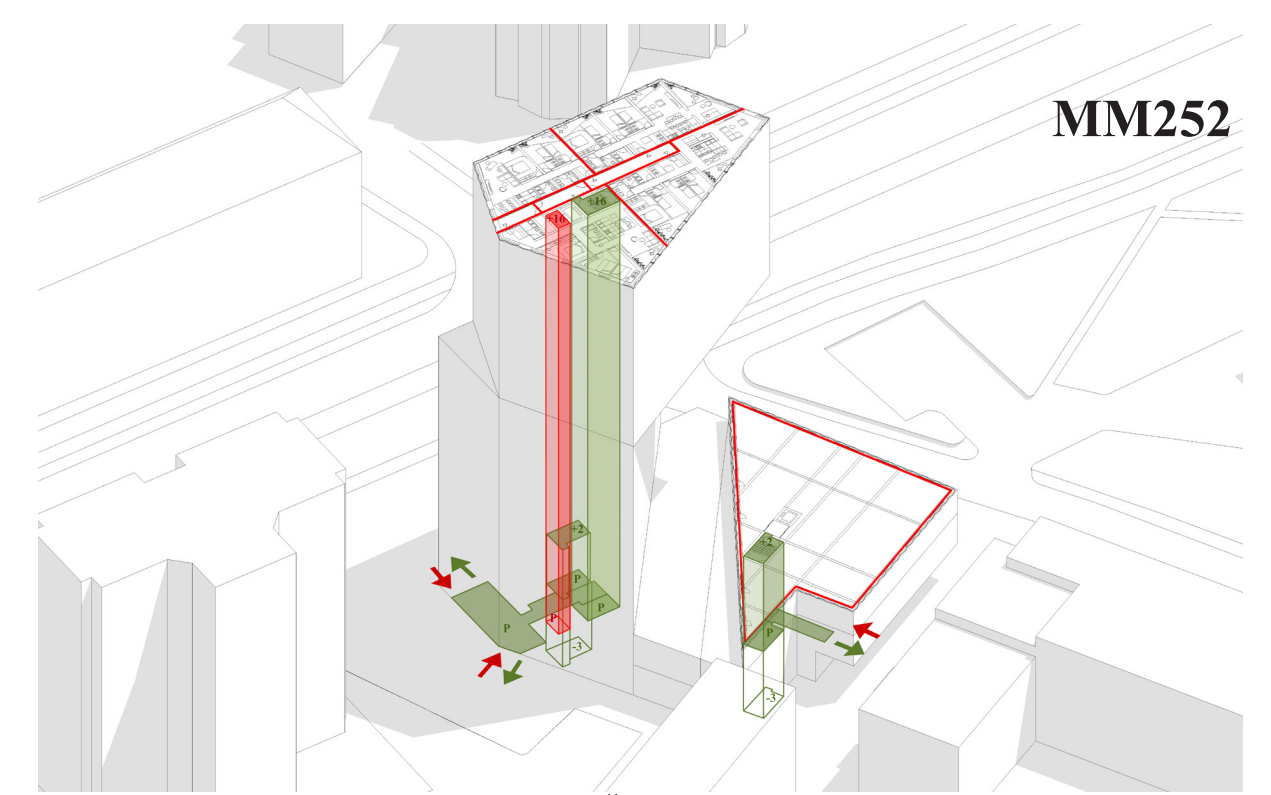
tloris tipične stanovanjske etaže (10. - 13. nadstropje) m 1:250

- 4 x stanovanje B.1
neto notranja površina: 77,6 m²
neto zunanja površina: 10,9 m²
širamba: 5,2 m²
- 4 x stanovanje B.2
neto notranja površina: 66,2 m²
neto zunanja površina: 9,3 m²
širamba: 5,2 m²
- 4 x stanovanje B.3
neto notranja površina: 97,5 m²
neto zunanja površina: 10,1 m²
širamba: 5,2 m²
- 4 x stanovanje B.5
neto notranja površina: 66,1 m²
neto zunanja površina: 12,2 m²
širamba: 5,2 m²
- 4 x stanovanje B.4
neto notranja površina: 101,1 m²
neto zunanja površina: 5,5 m²
širamba: 5,2 m²

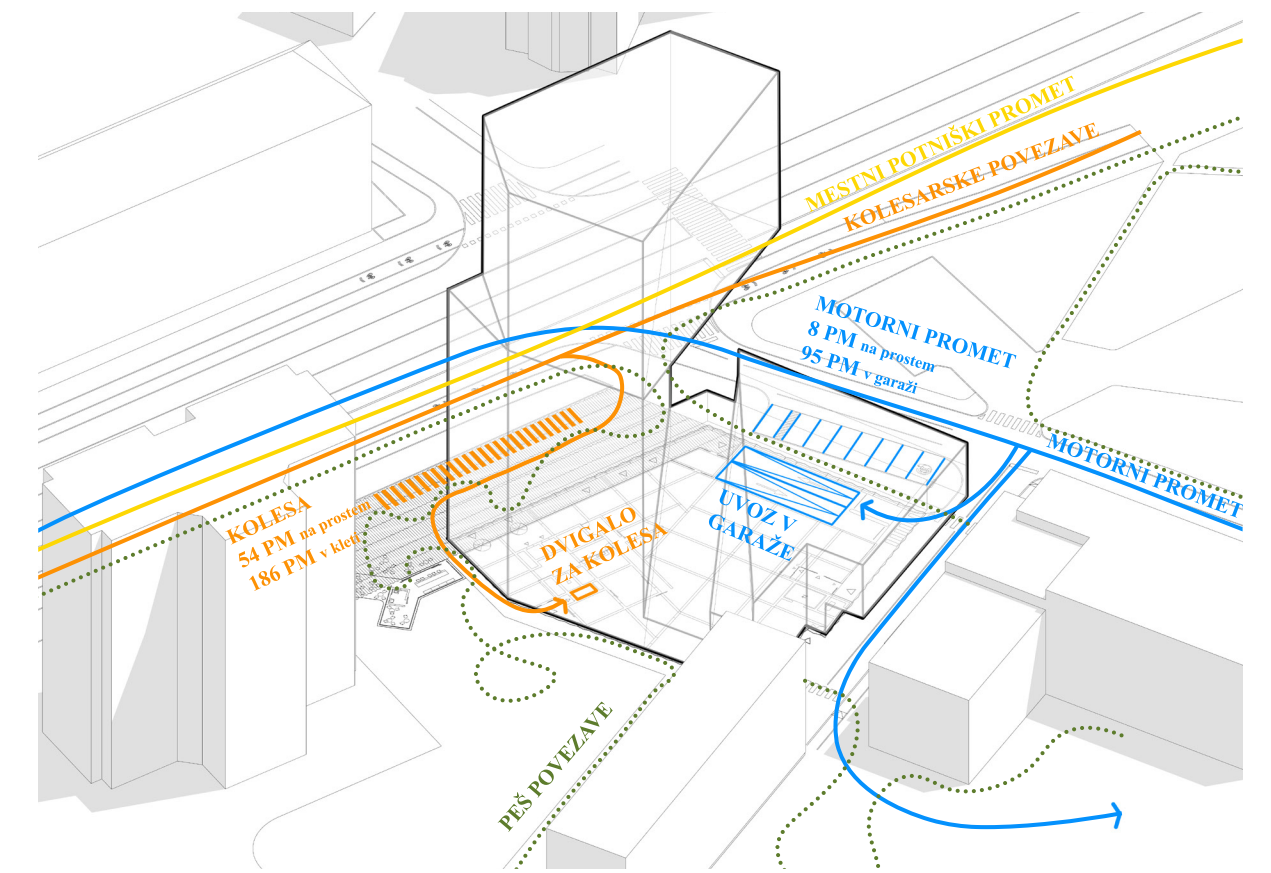


tloris tipične stanovanjske etaže (3. - 9. nadstropje) m 1:250

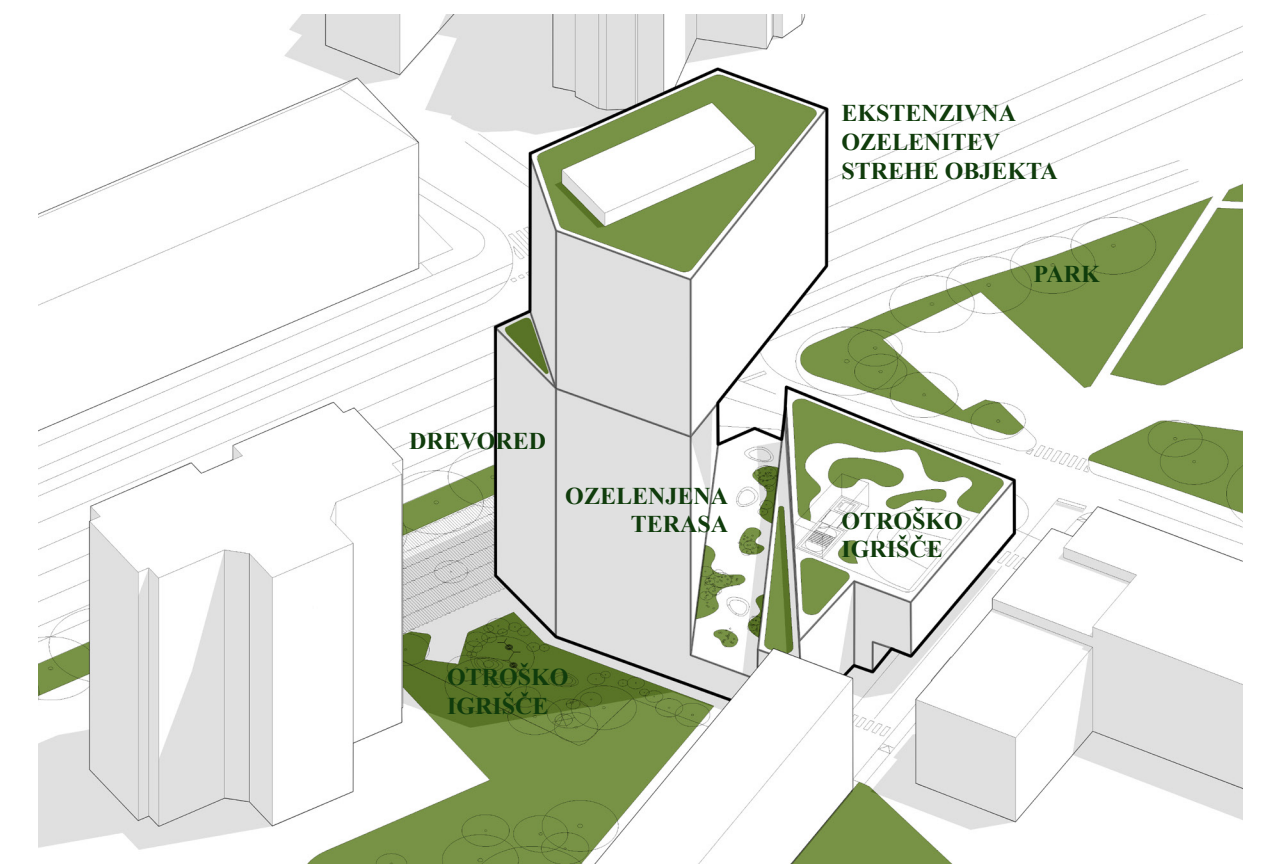
- 7 x stanovanje A.3
neto notranja površina: 30,6 m²
neto zunanja površina: 4,5 m²
širamba: 3,4 m²
- 7 x stanovanje A.4
neto notranja površina: 35,0 m²
neto zunanja površina: 5,2 m²
širamba: 3,4 m²
- 7 x stanovanje A.5
neto notranja površina: 33,3 m²
neto zunanja površina: 8,1 m²
širamba: 3,4 m²
- 7 x stanovanje A.1
neto notranja površina: 29,9 m²
neto zunanja površina: 4,4 m²
širamba: 3,4 m²
- 7 x stanovanje A.2
neto notranja površina: 34,8 m²
neto zunanja površina: 5,2 m²
širamba: 3,4 m²
- 7 x stanovanje A.6
neto notranja površina: 59,8 m²
neto zunanja površina: 6,3 m²
širamba: 3,4 m²
- 7 x stanovanje A.7
neto notranja površina: 39,2 m²
neto zunanja površina: 4,1 m²
širamba: 3,4 m²



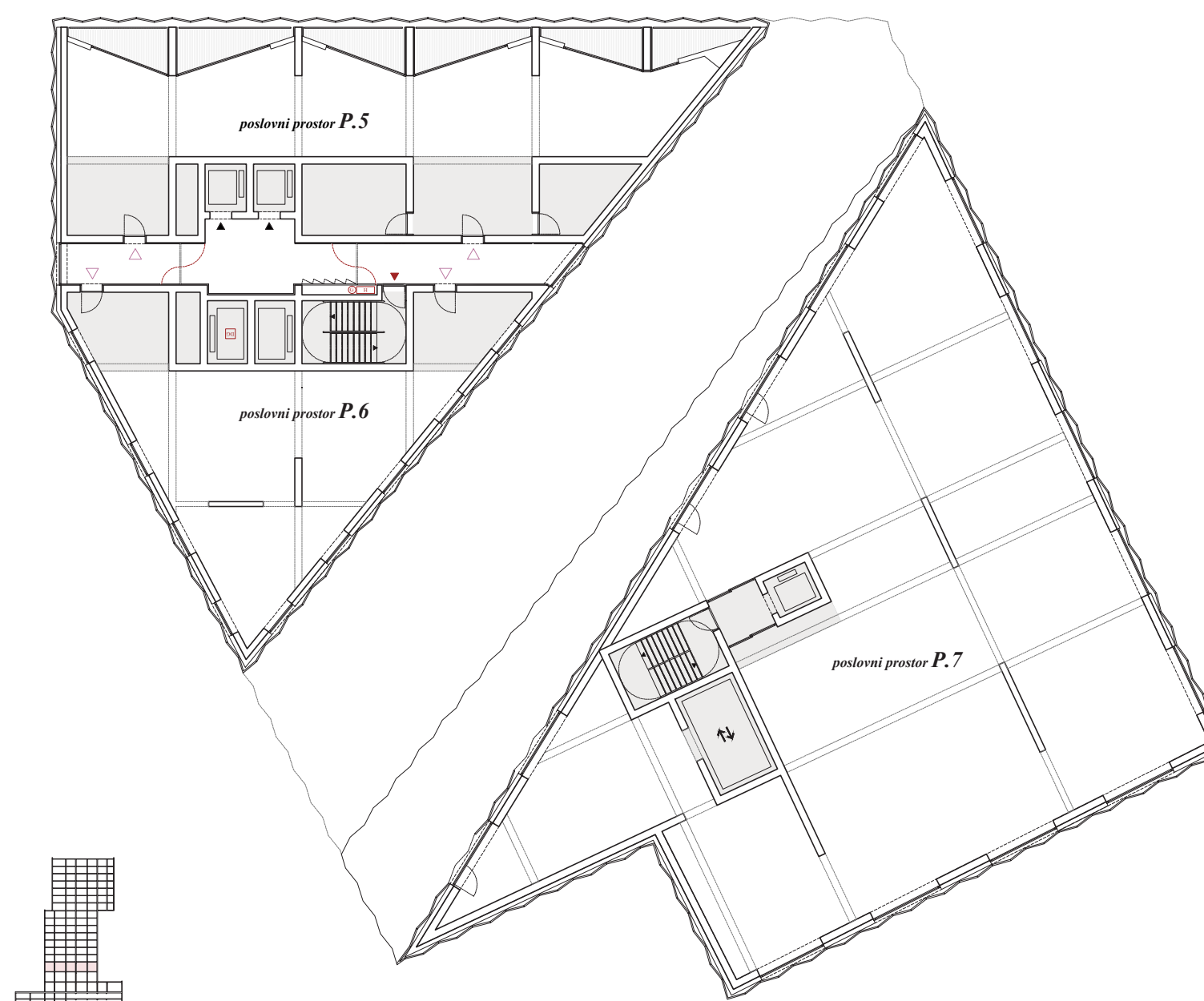
ZASNOVA POŽARNE VARNOSTI
zasnovani sta dve komunikacijski jedri preko katerih je omogočena varna evakuacija iz vseh podzemnih in nadzemnih etaž



PROMETNE POVEZAVE
s trajnostno zasnovano spodbujamo kolesarske in peš prometne povezave



ZELENA PREPROGA
nove zelene površine na raščnem terenu in na strehah objektov se povežejo s sosednjimi zelenimi parkovnimi površinami

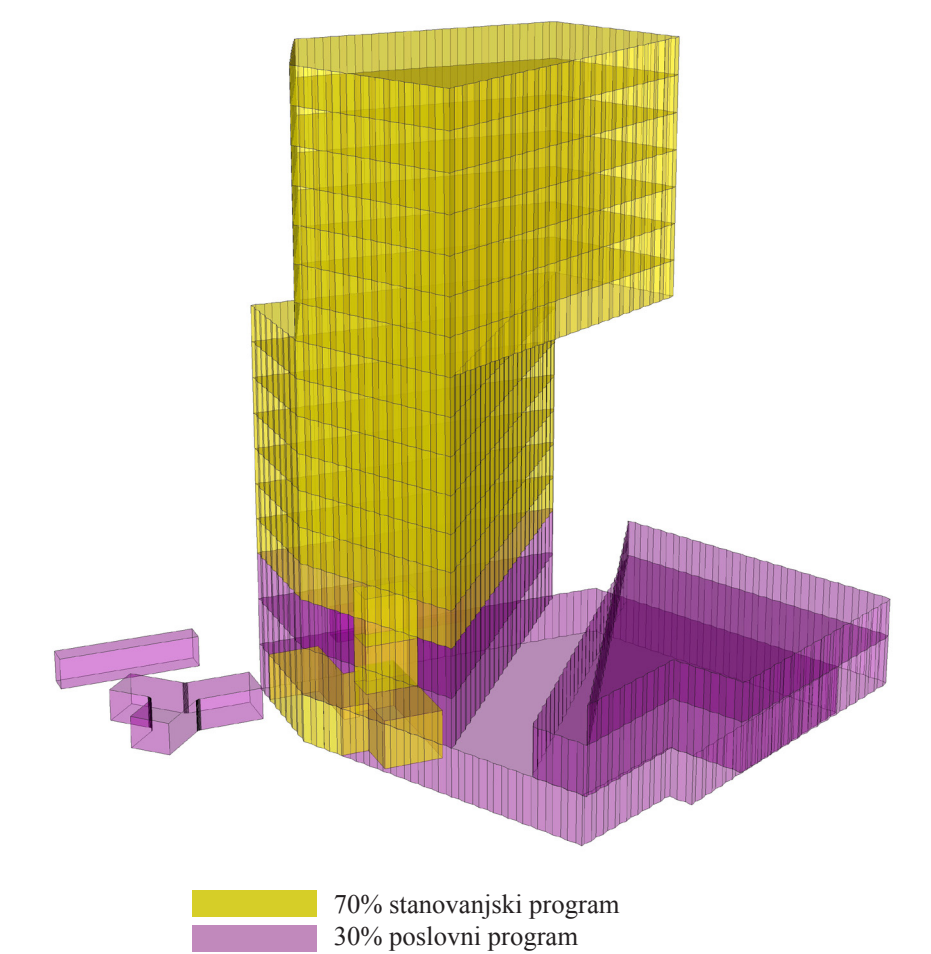


tloris 2. nadstropja m 1:250

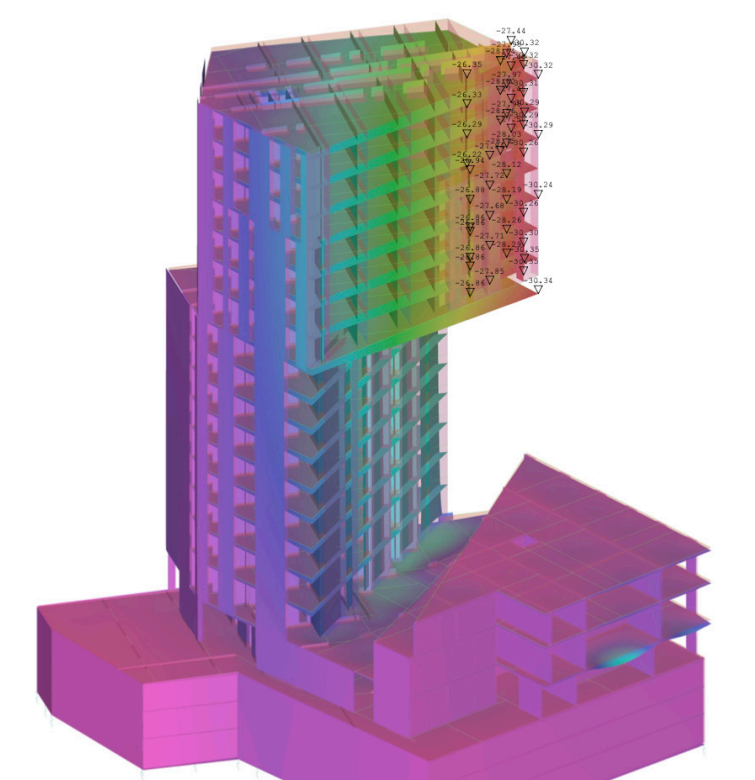
flexibilna zasnova poslovnih prostorov



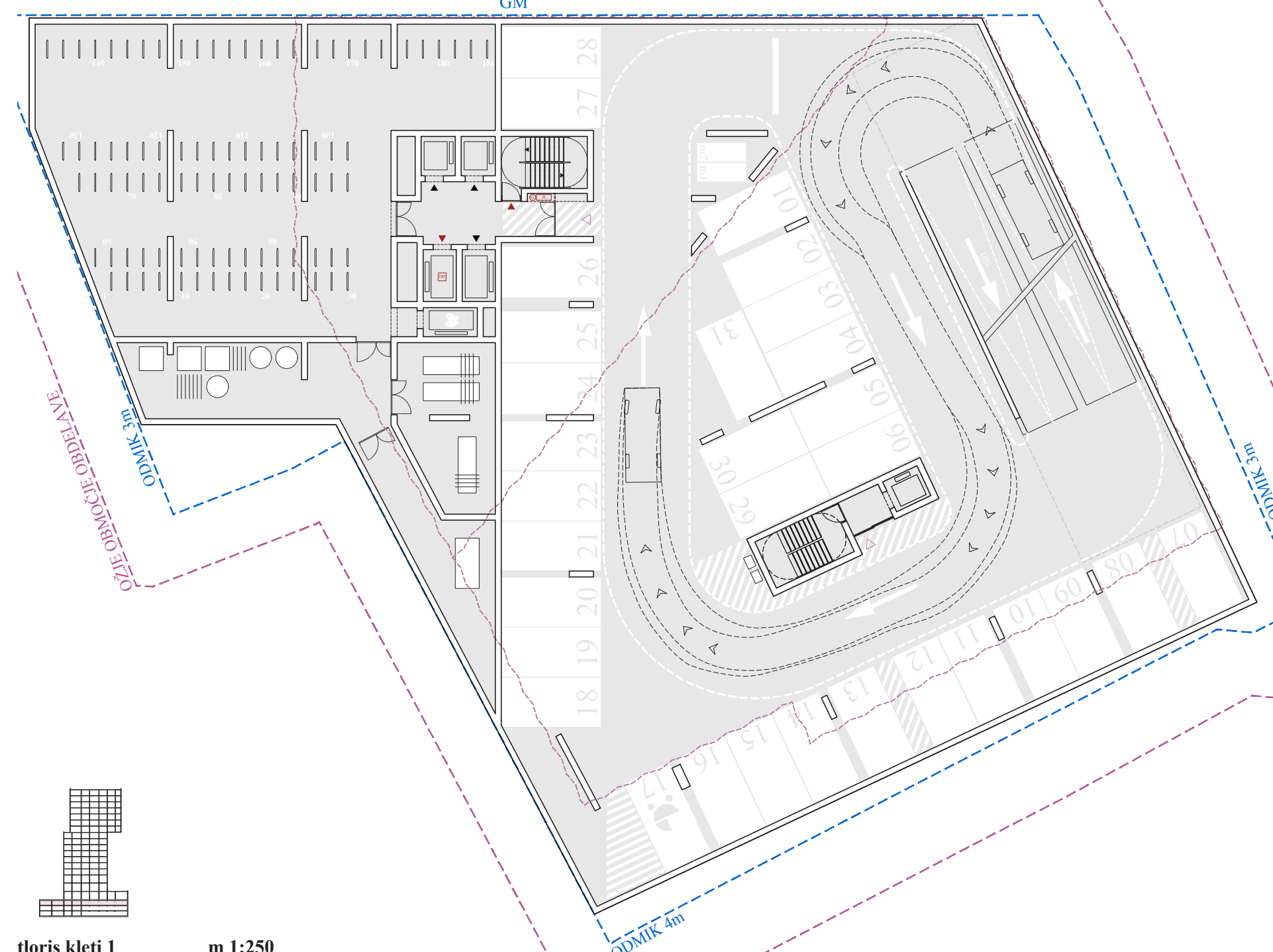
tloris 1. nadstropja m 1:250



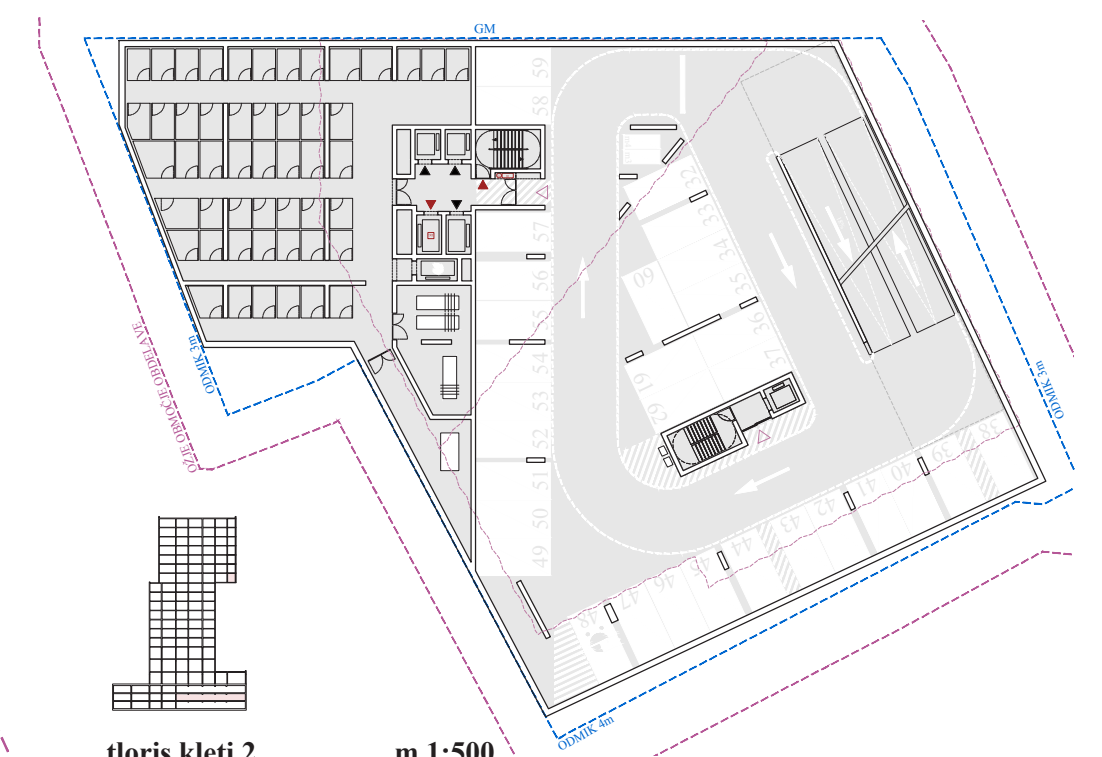
70% stanovanjski program
30% poslovni program



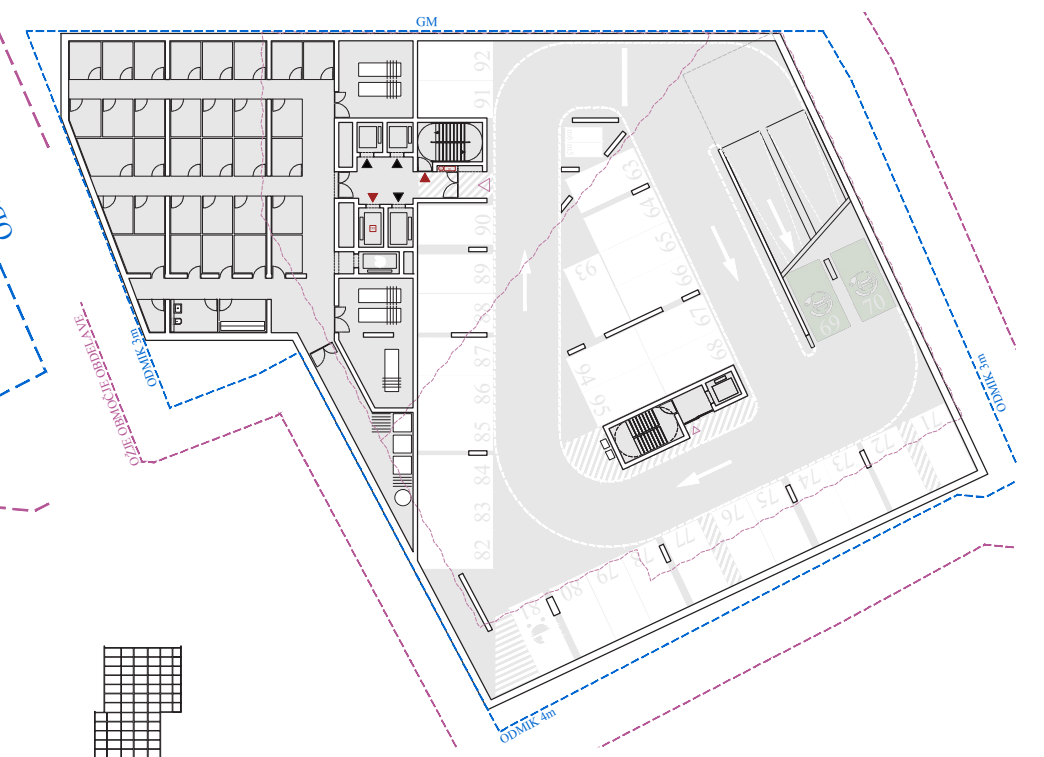
STATIČNI MODEL
shematski prikaz preračuna horizontalnih in vertikalnih pomikov v primeru potresa prikazuje ustrezne vrednosti na največjem delu previsa



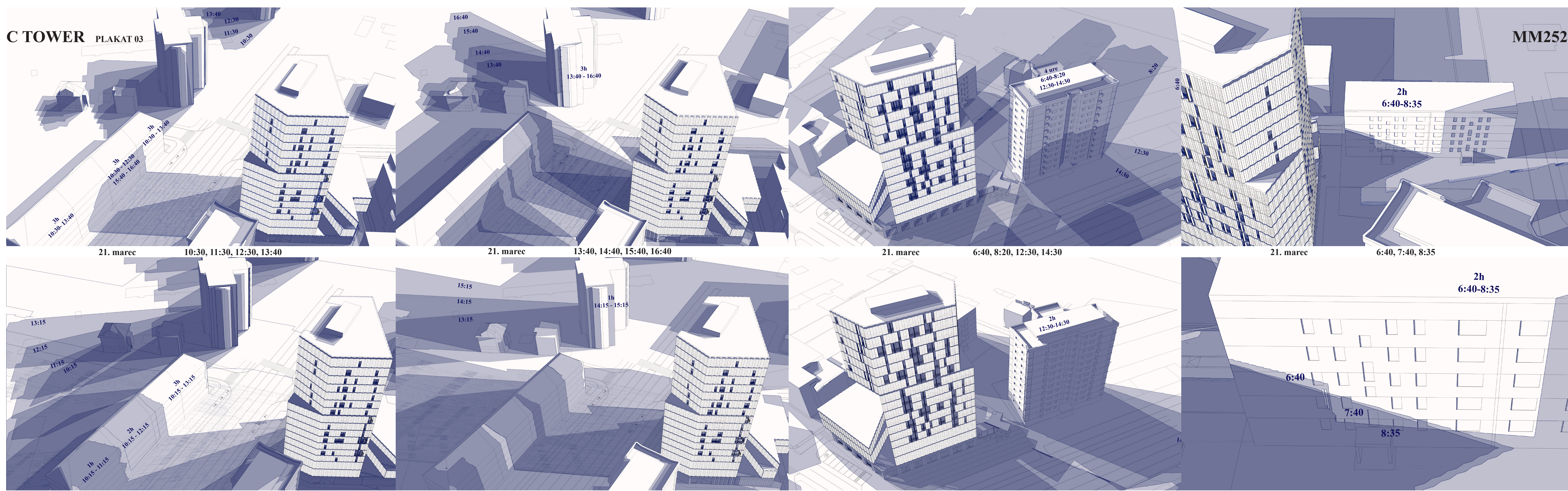
tloris kleti 1 m 1:250



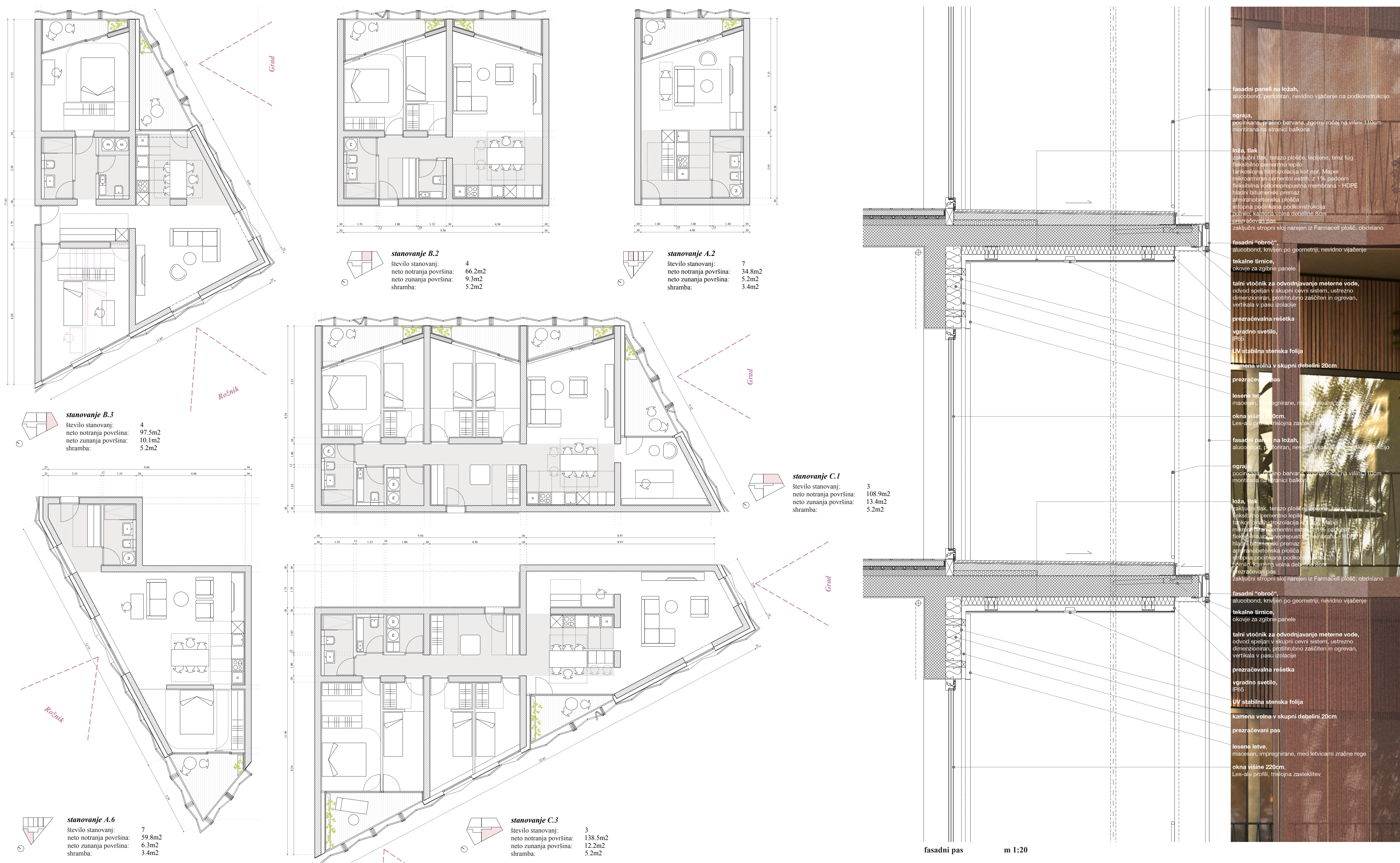
tloris kleti 2 m 1:500



tloris kleti 3 m 1:500



objekt smo s pomočjo študije osončenja oblikovali tako, da nov volumen ne poslabša osvetlitve bivalnih prostorov okoliških večstanovanjskih objektov



zamiki mas v kompoziciji objekta so oblikovani kot reakcija na okoliško visoko grajeno tkivo

