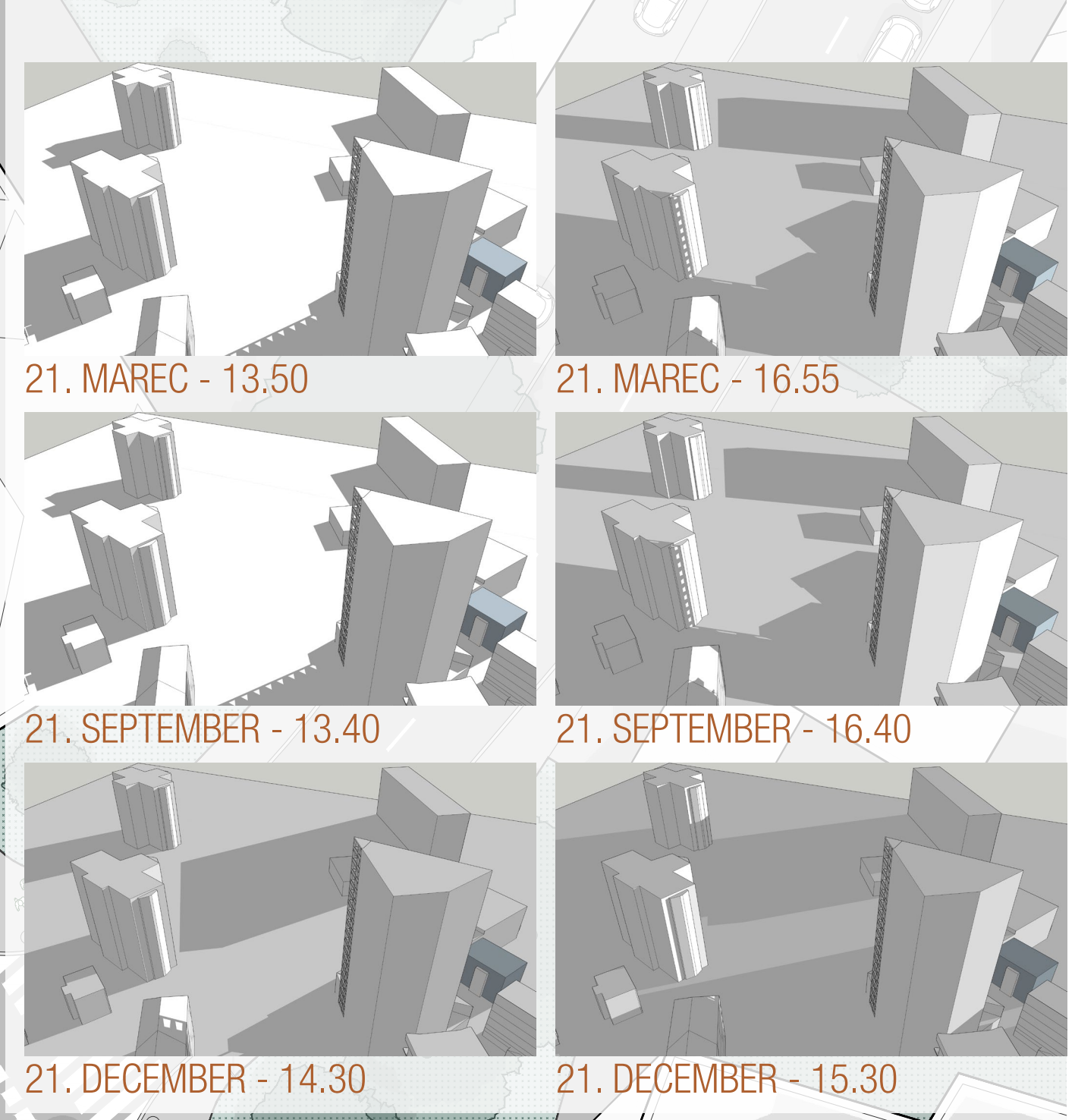
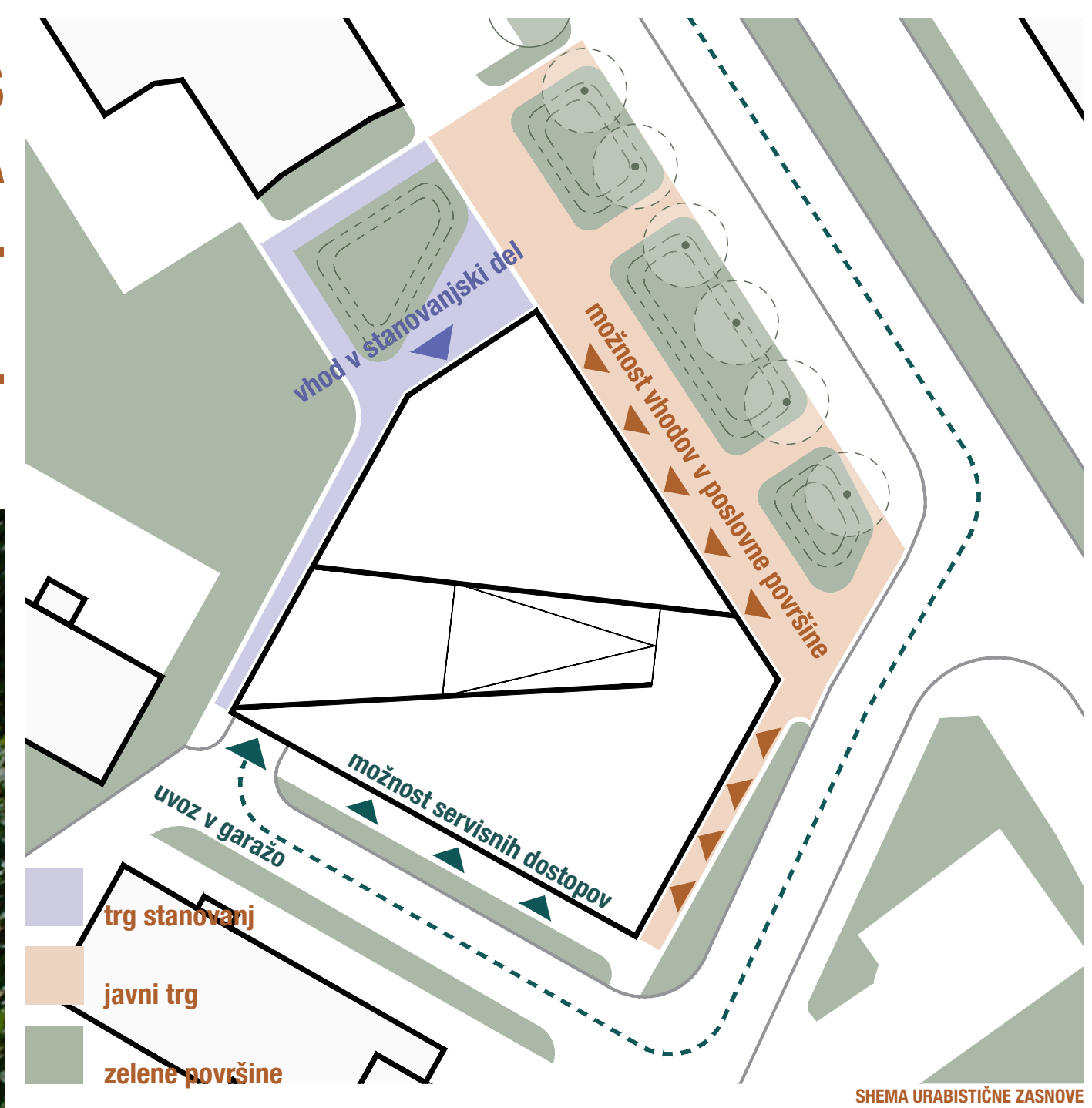


**SCHEMA PREVERITVE OSONČENOSTI**  
ANALIZA OSONČENOSTI KI DOKAZUJE ZADOSTNO OSVETLJENOST FASAD OBJEKTA NA CELOVŠKI CESTI 122. SKLADNO Z 91. ČLENOM OPN MOL ID.



UREDITVENA SITUACIJA NATEČA, NEGA IN RAZŠIRJENEGA OBMOČJA S PRIKAZOM TLOORIS PRITULICA, OBRISOM OBODA ODZEMNIH ETAZ IN ZUNANJO UREDITVILU... M 1:250 ©

**HIBRIDNA STAVBA S TRGOVSKO-POSLOVNIM PODSTAVKOM IN STANOVANJSKIM STOLPIČEM, PROSTOR, KI JE DANES NAMENJEN PREDVSEM AVTOMOBILU, OPLEMENITI Z MESTOTVORNIM PROGRAMOM, KI V OSPREDJE POSTAVLJA PEŠCA IN KOLESARJA. PROSTORSKI Poudarek OB PROMETNO MESTNO VPADNICO VNAŠA IZRAZITO URBANO NOTO. TRIKOTEN TLOORIS STOLPNICE TVORI VOLUMEN, KI MIMOIDOČEMU DAJE VTIS VITKE IN ELEGANTNE SODOBNE STAVBE.**



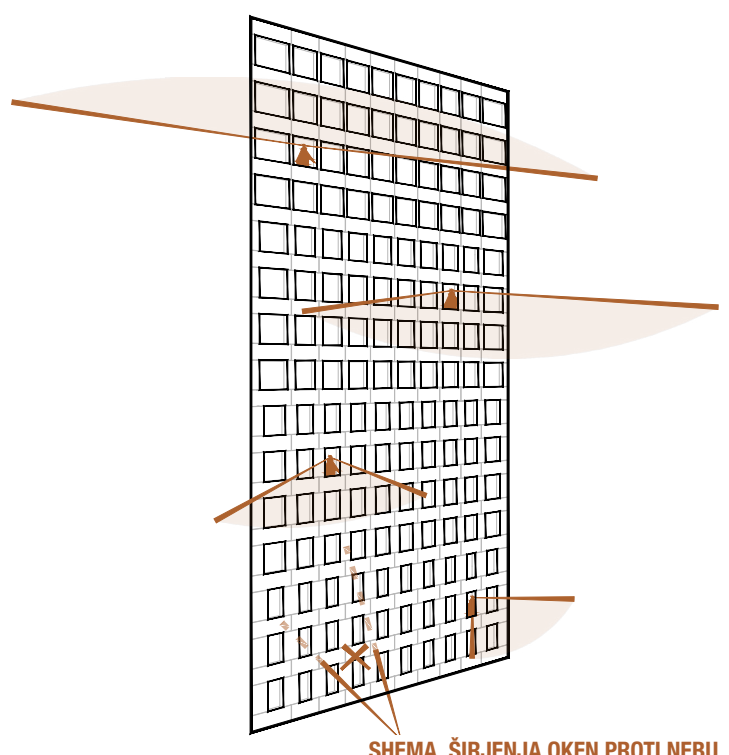
SCHEMA URBANISTIČNE ZASNOVE



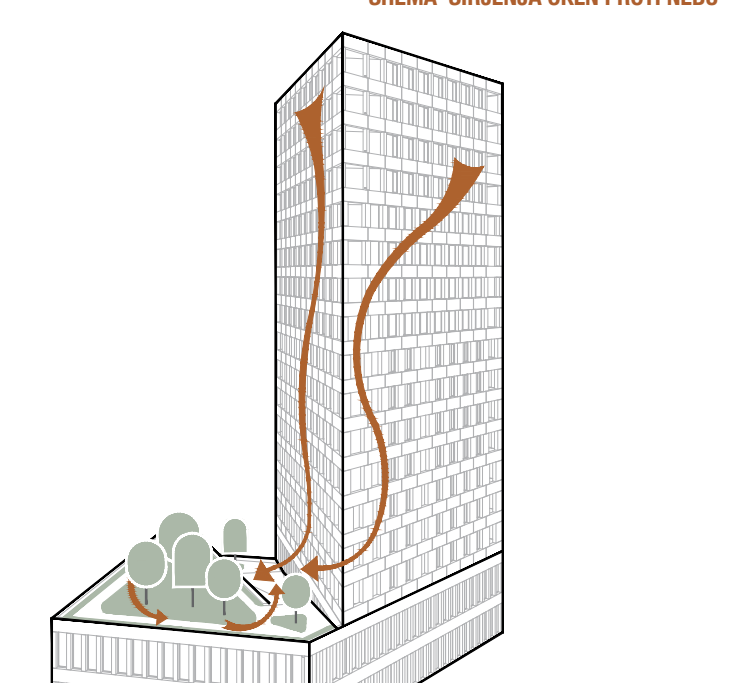
OPCIJA OMETANE FASADE

Stavba kljub eventuelni cenejši izvedbi fasade ne izgubi arhitekturnih kvalitet.

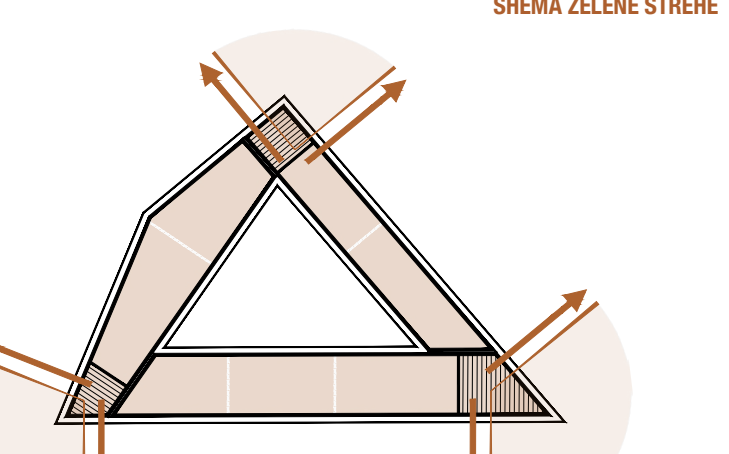
Vsaki nekaj etaž se okenska odprtina razširi in s tem omogoča vedno širše poglede. Stopnjevanje razmerja med polnim in praznim ustvarja poseben optičen učinek. Stolpnica je po višini vedno bolj transparentna, vitkejša in odprta proti nebu.



Streha poslovnega dela podstavka postane osrednja zelena, rekreacijska in sprostitvena površina za stanovalce. Je miren prostor s tekaško stezo, amfiteatralnim stopniščem in otroškimi igrali.



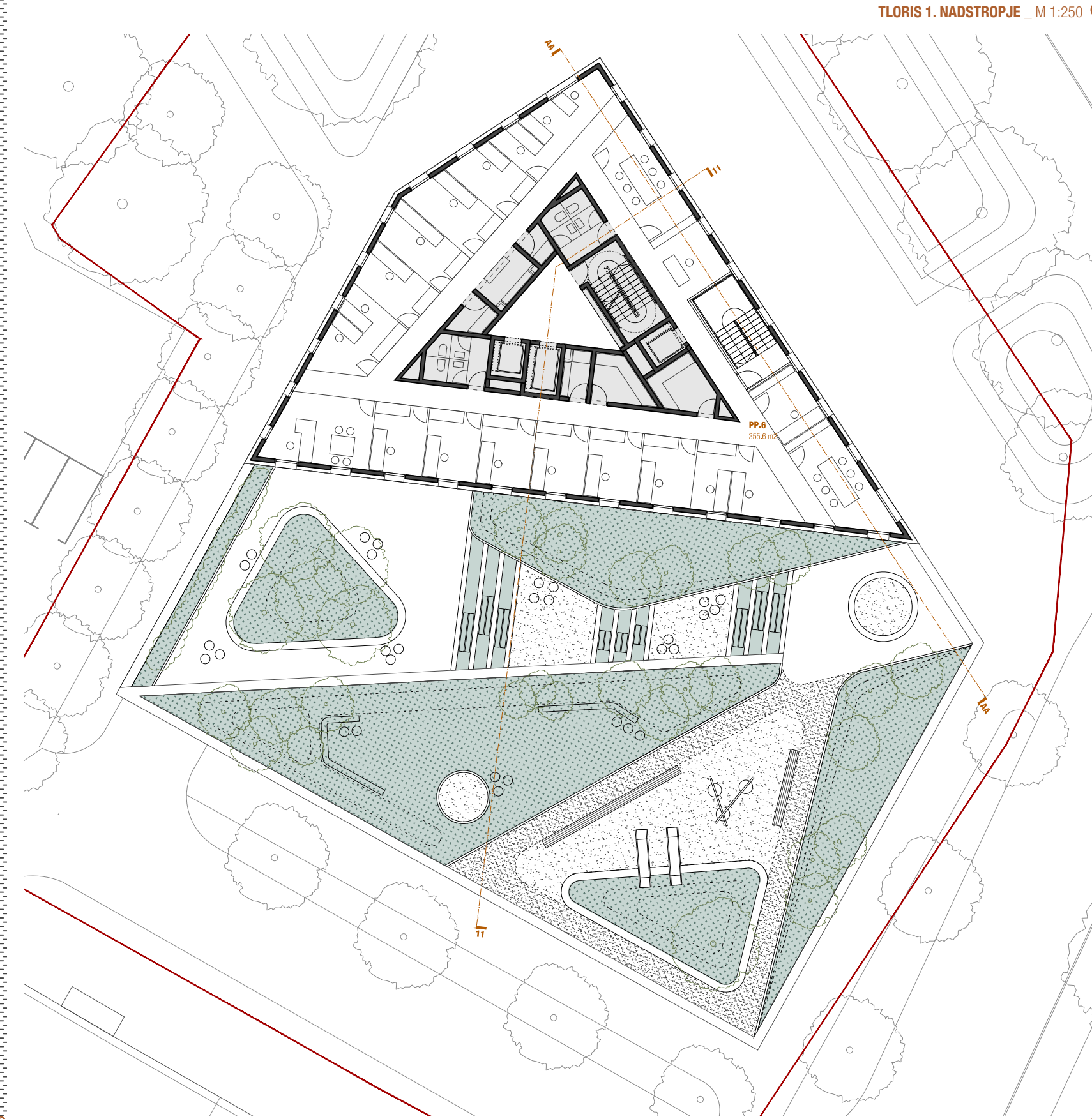
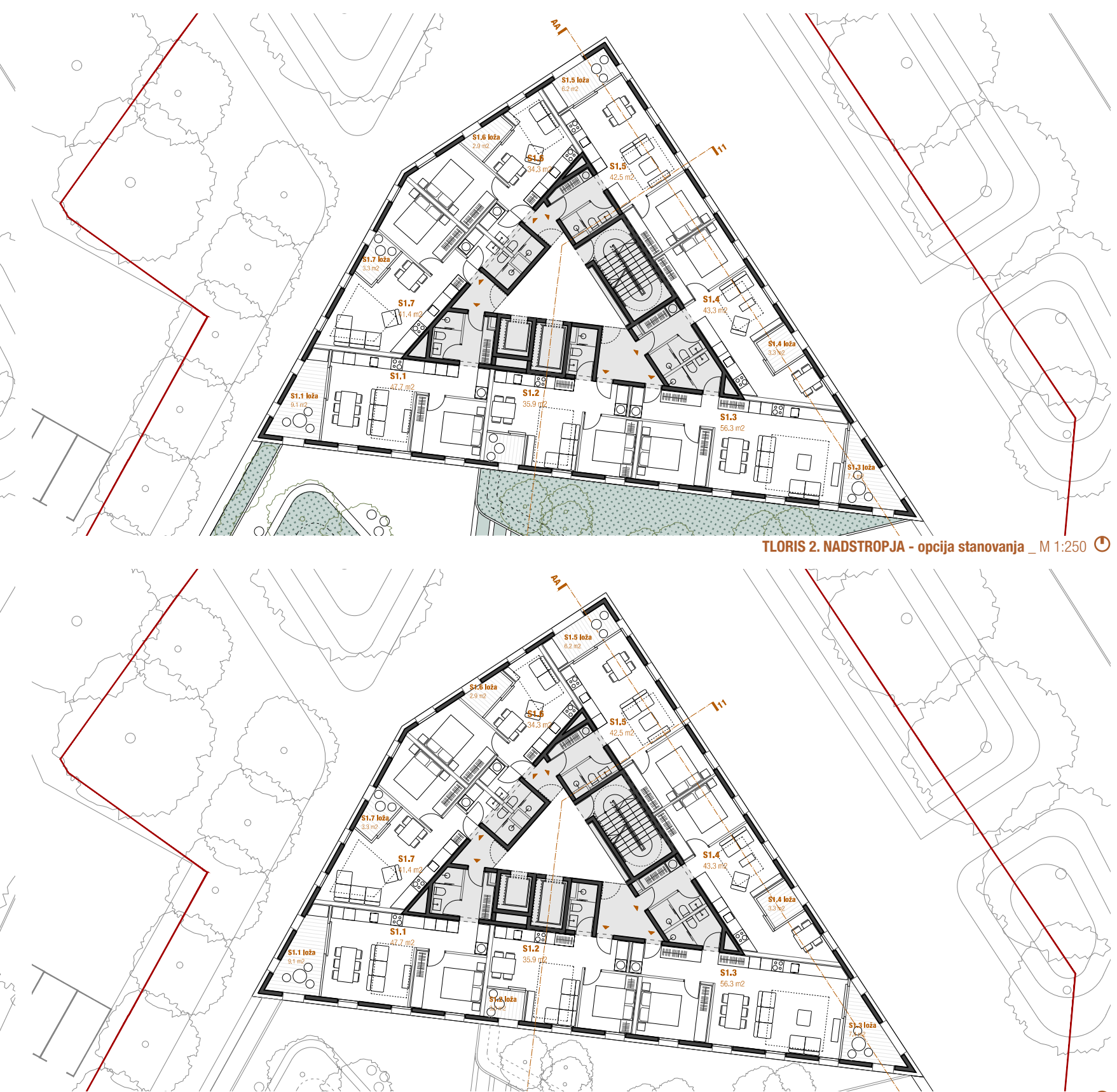
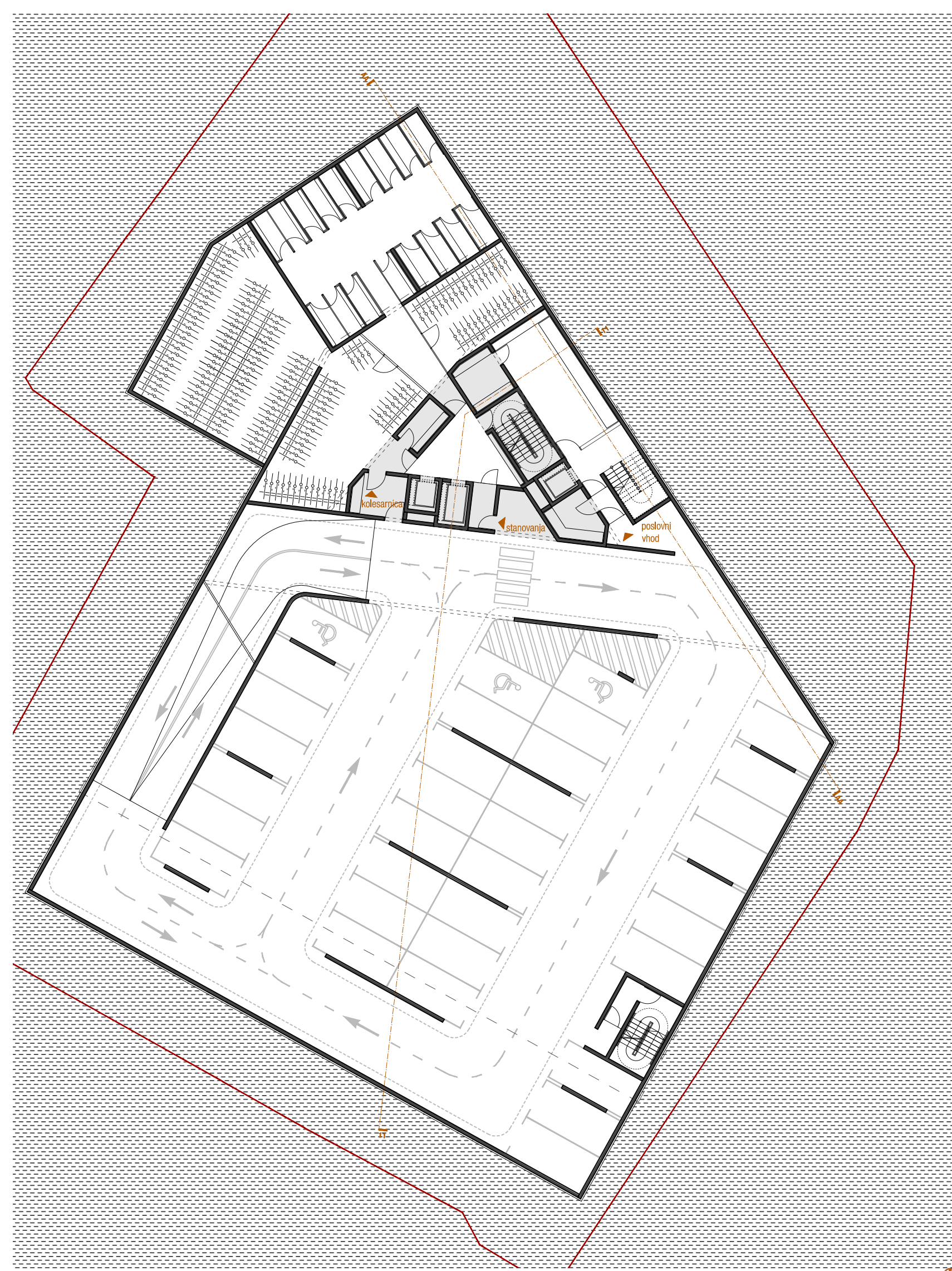
Stanovanja omogočajo od 270 do 310 stopnijske poglede proti okolici. Večina stanovanj je orientiranih na dve smeri neba.



PROSTORSKI PRIKAZ 1: OBVEZNI PERSPEKTIVNI POGLED NA OBJEKT IN NJEGOV URBANI KONTEKST Z OČIŠČA PEŠCA, Z JV STRANI

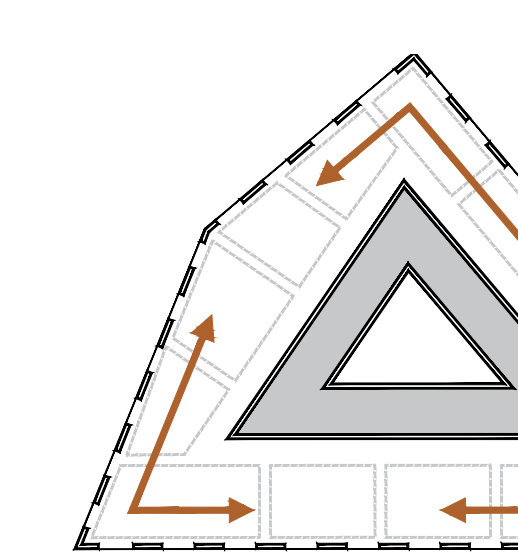
SCHEMA ORIENTACIJE STANOVANJ



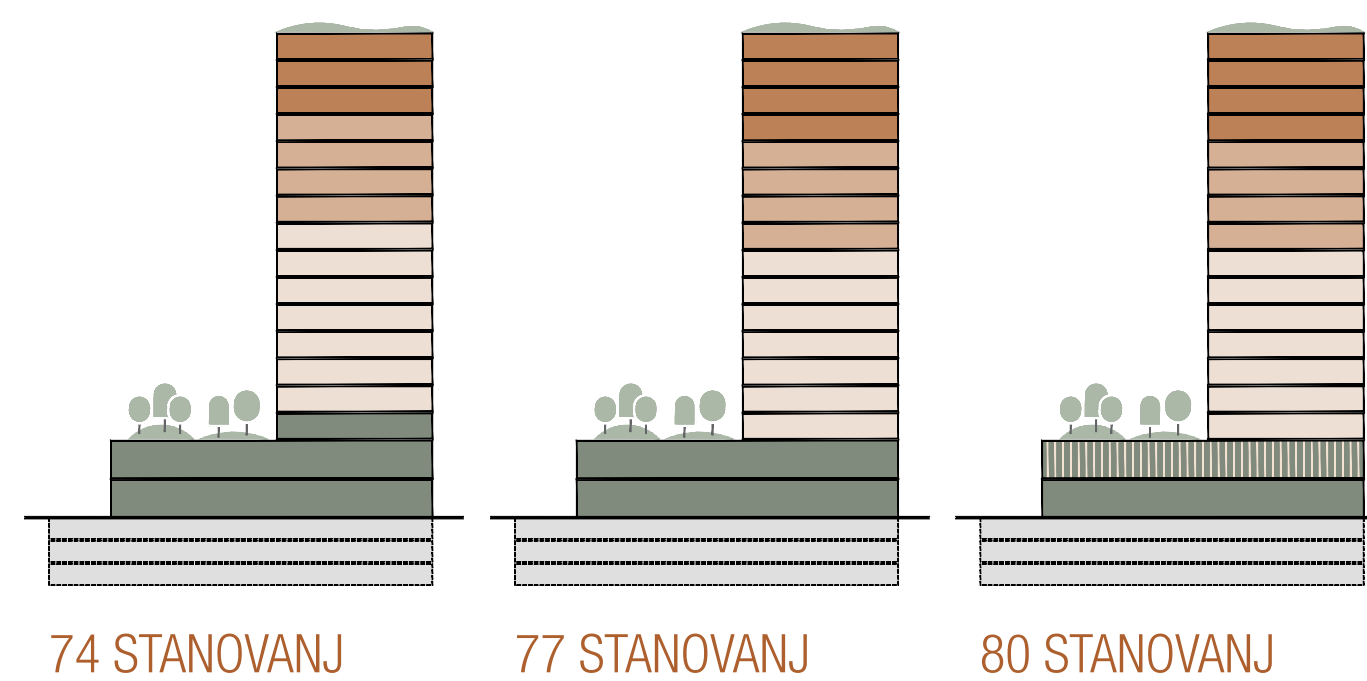


PREGLEDNICA POVRŠIN

STANOVANJSKI DEL	S1.7	7x	41,40 m <sup>2</sup>	POSLOVNI DEL	PP1	1x	801,60 m <sup>2</sup>	
S1.1	7x	47,70 m <sup>2</sup>	S2.2	4x	72,26 m <sup>2</sup>	PP2	1x	801,60 m <sup>2</sup>
S1.2	7x	58,50 m <sup>2</sup>	S2.3	4x	84,26 m <sup>2</sup>	PP3	1x	195,40 m <sup>2</sup>
S1.3	7x	58,30 m <sup>2</sup>	S2.4	4x	78,90 m <sup>2</sup>	PP4	1x	195,40 m <sup>2</sup>
S1.4	7x	43,30 m <sup>2</sup>	S3.1	3x	100,00 m <sup>2</sup>	PP5	1x	627,20 m <sup>2</sup>
S1.5	7x	42,50 m <sup>2</sup>	S3.2	3x	94,75 m <sup>2</sup>	PP6	1x	69,90 m <sup>2</sup>
S1.6	7x	34,30 m <sup>2</sup>	S3.3	3x	112,20 m <sup>2</sup>	PP6	1x	355,60 m <sup>2</sup>



DELEŽ STANOVANJSKIH POVRŠIN GLEDE NA ŠT. STANOVANJ



PREGLEDNICA POVRŠIN



Nosilna konstrukcija na fasadi in v jedru brez vmesnih nosilnih sten omogoča poljubno prilagajanje velikosti in števila stanovanj ter sob.

MAX. 70% STANOVANJSKIH POVRŠIN:

74 stanovanj = 70,0% BTP

JAVNI PROGRAM V PRITLIČJU IN 1. NADSTROPJU:

77 stanovanj = 74,6% BTP

ŠTEVILO STANOVANJ SKLADNO Z NATEČAJNO NALOGO:

80 stanovanj = 76,7% BTP

- trisočna stanovanja
- dvošobna stanovanja
- enosobna stanovanja
- stanovanja / pisarne
- javni program
- garaza

Francoska okna potrebujejo ograjo, ne zagotavljajo zasebnosti, zadosti osvetljenosti ter usmerjajo pogled na prometno cesto. Visoka okna do stropa s parapetom omogočajo prosto razporeditev opreme, zagotavljajo višji nivo zasebnosti pred pogledi iz ulice, predvsem pa odpirajo pogled proti nebu. Stanovanje je svetlejšje in bolj zračno.



PROSTORSKI PRIKAZ 2: PERSPEKTIVNI POGLEDI IZ GOSPODINJSKE ULICE PROTI CELOVŠKI

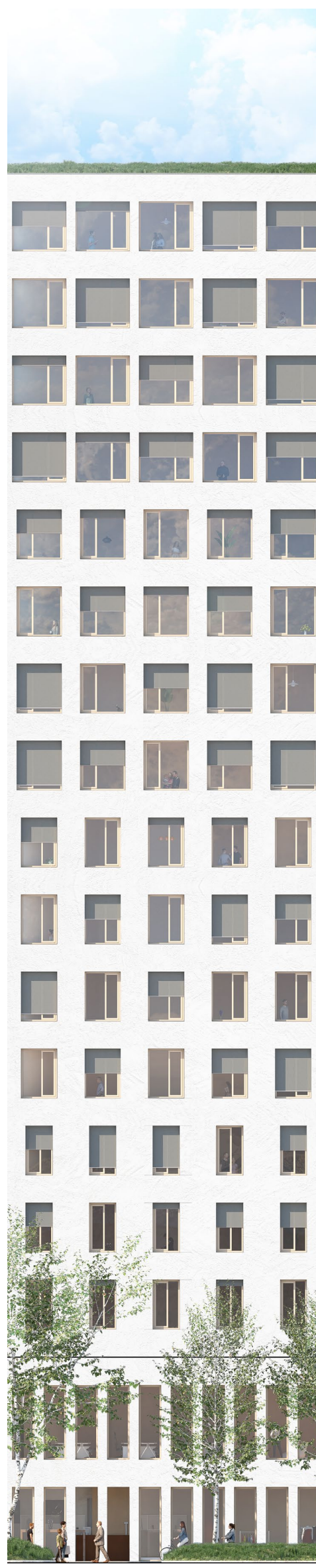
SCHEMA POGLEDV IZ STANOVANJ



ZARADI BLIŽINE CELOVŠKE CESTE IN SOSEDNIH OBJEKTOV IMAJO STANOVANJA V NIŽJIH NADSTROPJIH OŽJA OKNA. OKNA SE Z VIŠINO ŠIRIJO. S TEM SE ŠIRIJO TUDI POGLEDI PROTI OKOLICI. STOLPNICA JE PO VIŠINI VEDNO BOLJ ODPRTA PROTI NEBU. ZASNOVA FASADE USTVARJA PREPOZNAVEN POUDEK V PROSTORU.



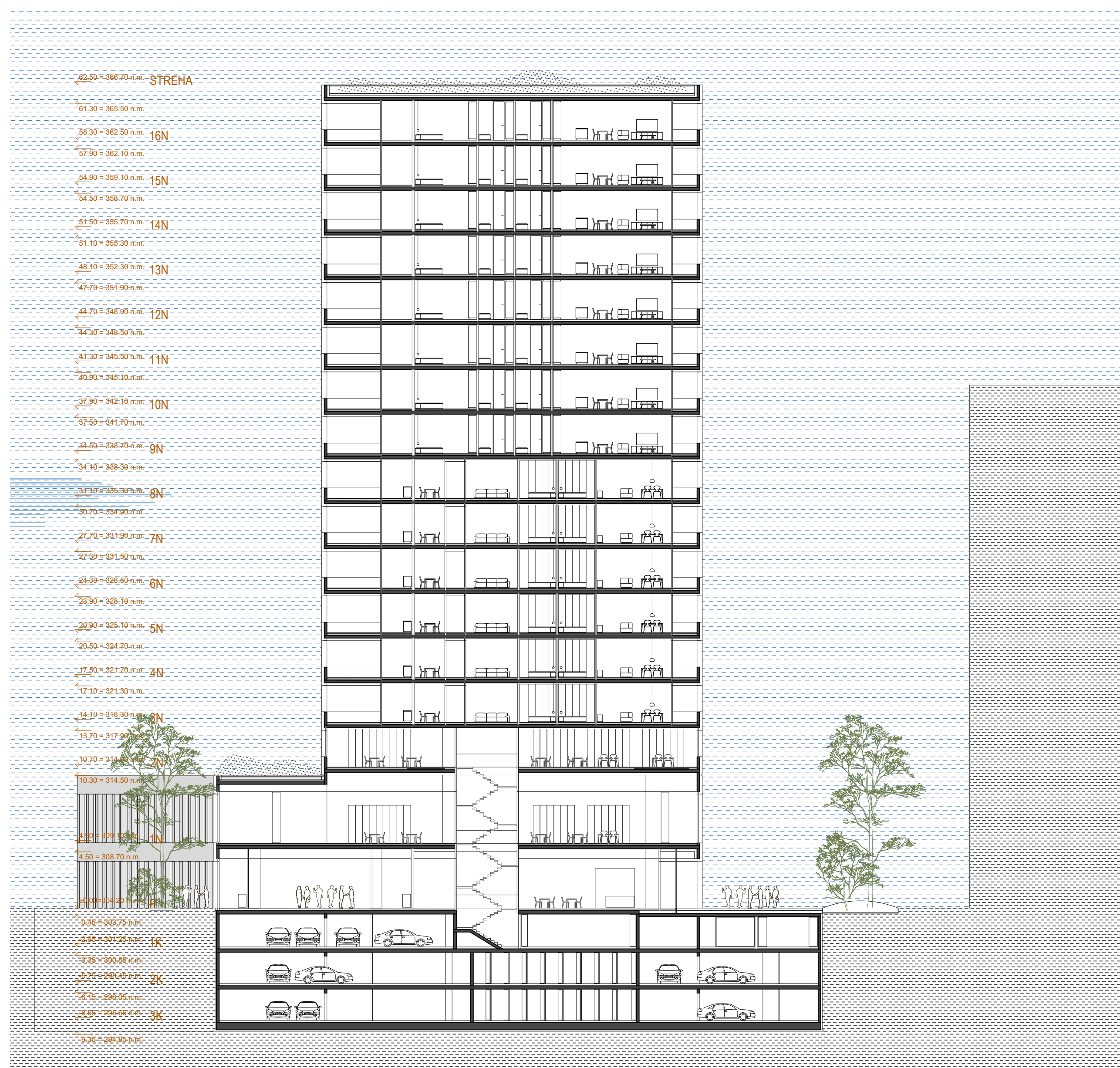
SEVERO ZAHODNA FASADA\_M 1:250



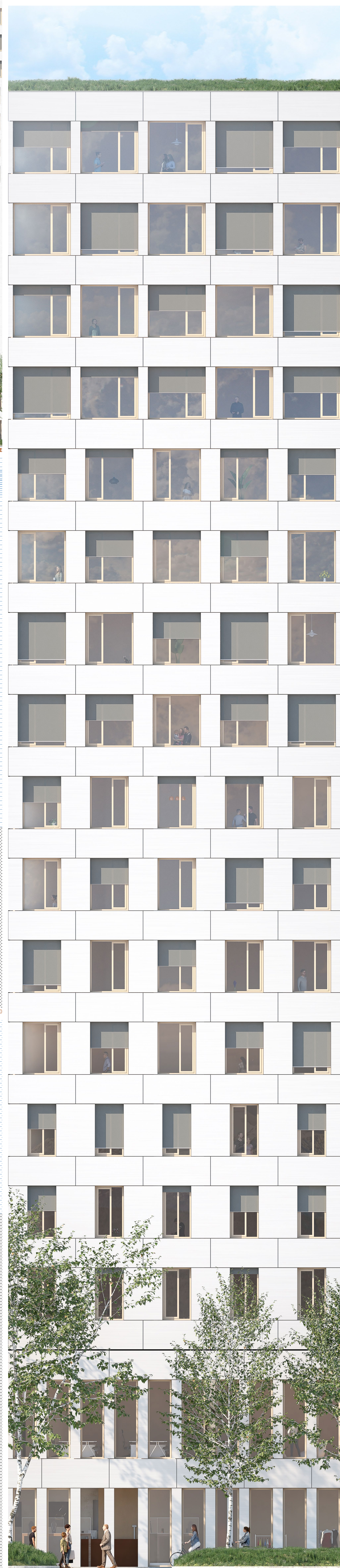
OPLICA OMETANE FASADE



PREZET 11\_M 1:250



PREZET AA\_M 1:250



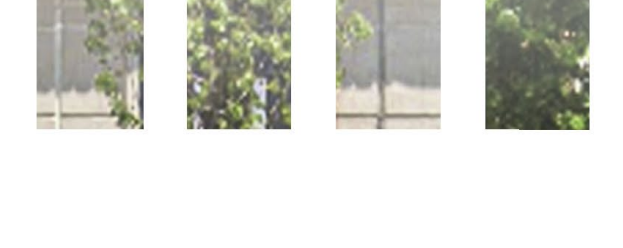
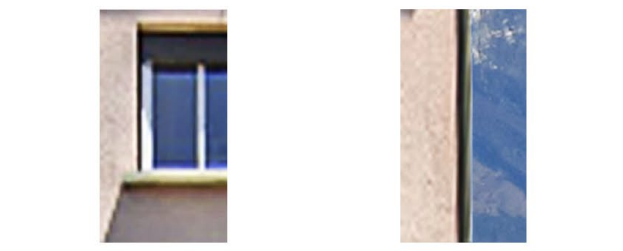
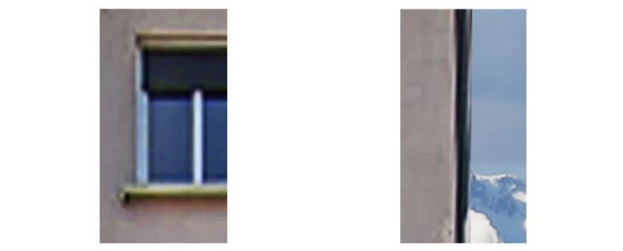
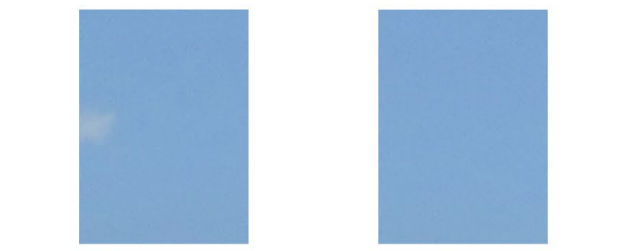
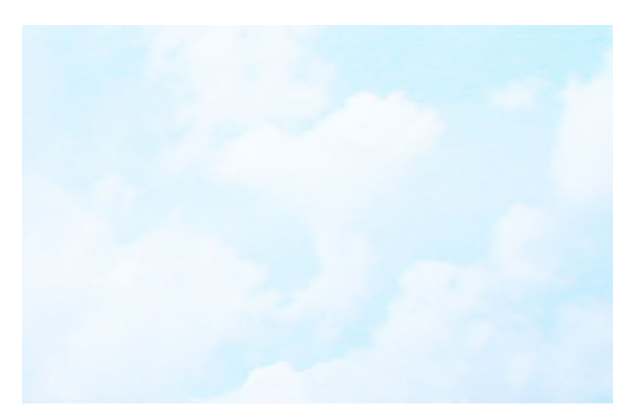
velika stanovanja (4 in 5 sobna)

srednje velika stanovanja (3 in 4 sobna)

manjša stanovanja (2 sobna)

stanovanja ali pisarne

javni program



SCHEMA FASADE