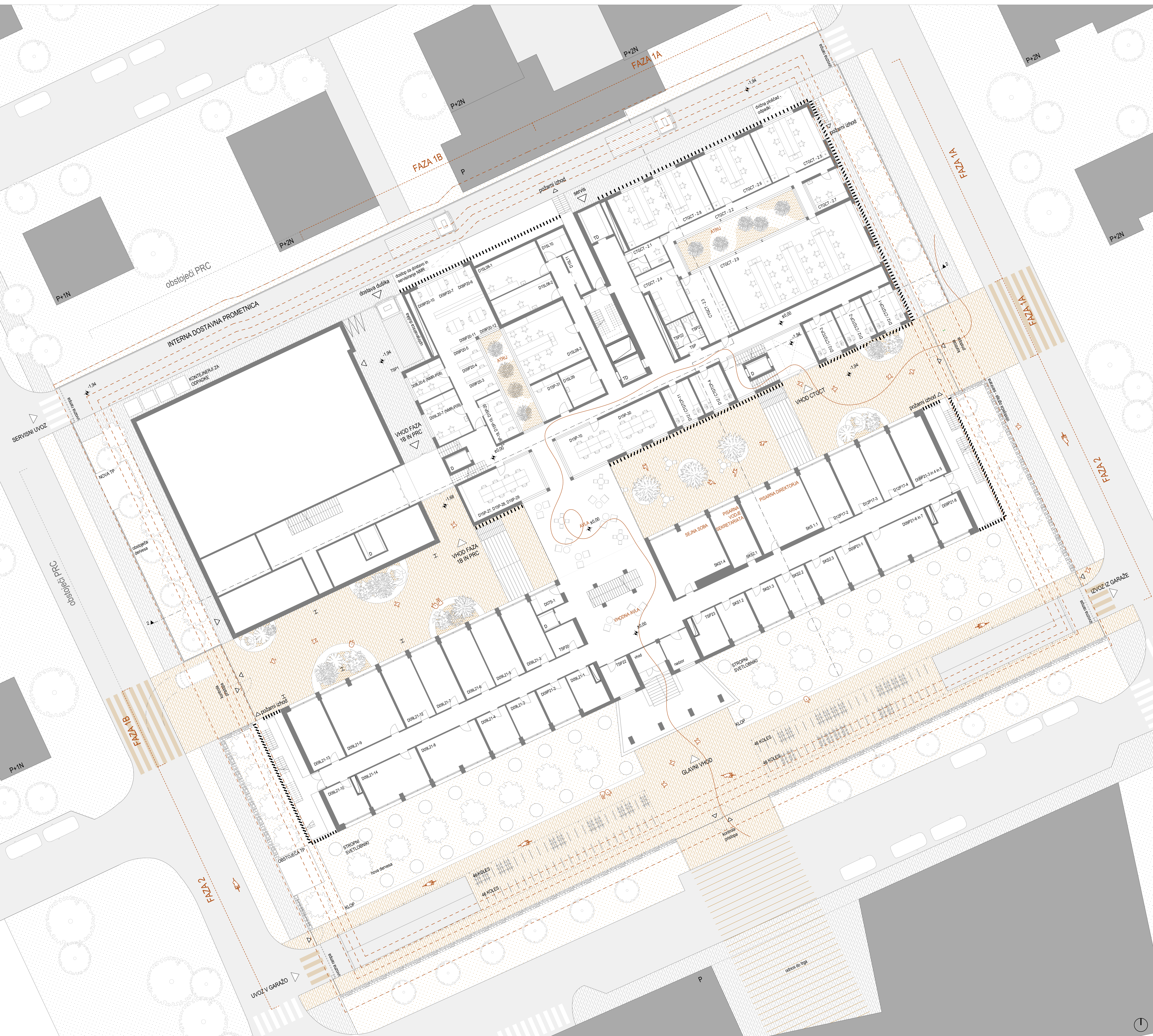


KEMIJSKI INŠTITUT V LJUBLJANI

Cilj zasnove je UREDITV OBSTOJEČIH STAVB IN NOVOGRADNJE V HARMONIČNO POVEZANO IN FUNKCIONALNO CELOTO. Zasnova novih zgradb, ki bodo skladno dopolnile obstoječi kompleks Kemijskega inštituta. Z namenom ohraniti O tisk 1 čim bolj intakten, novo zasnovane dozidave zasnujem o severno od objekta 1 tako, da med novogradnjo in historičnim objektom zasnujem vrzelo.

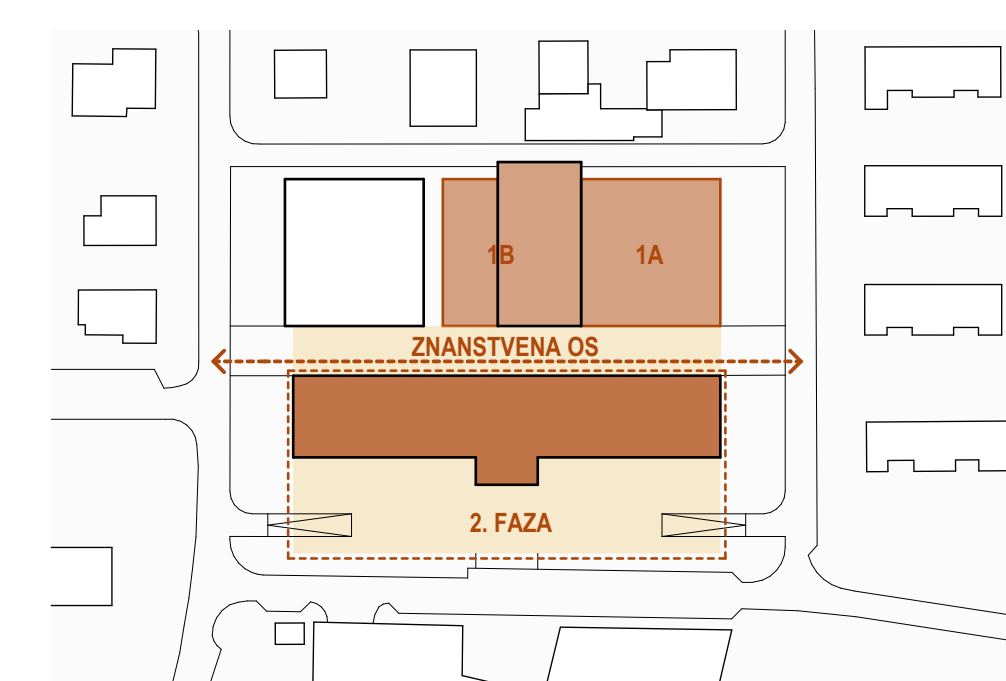
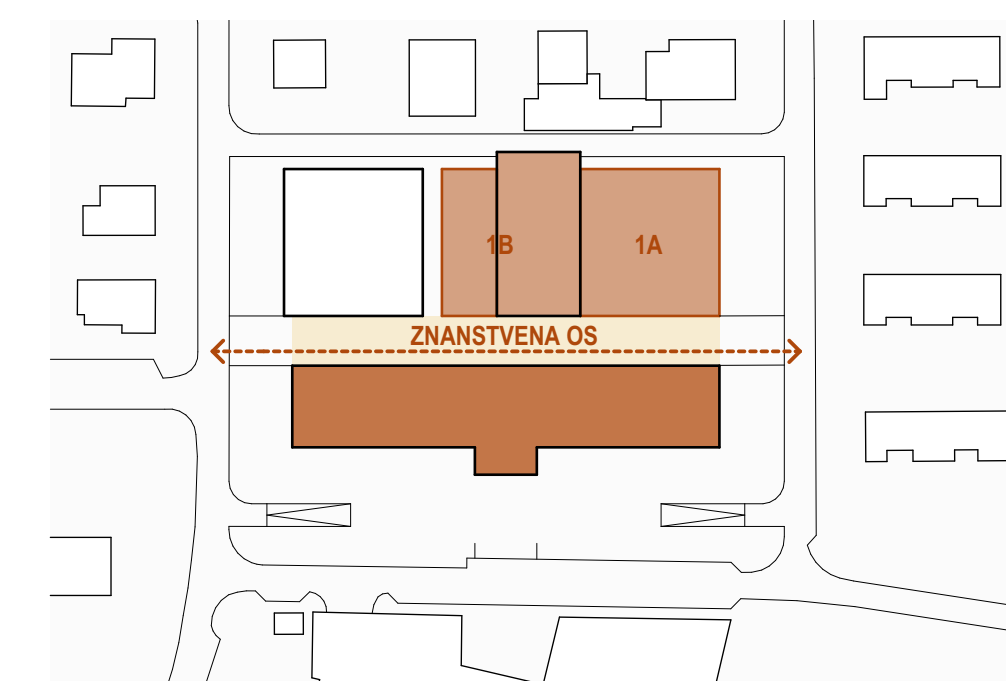
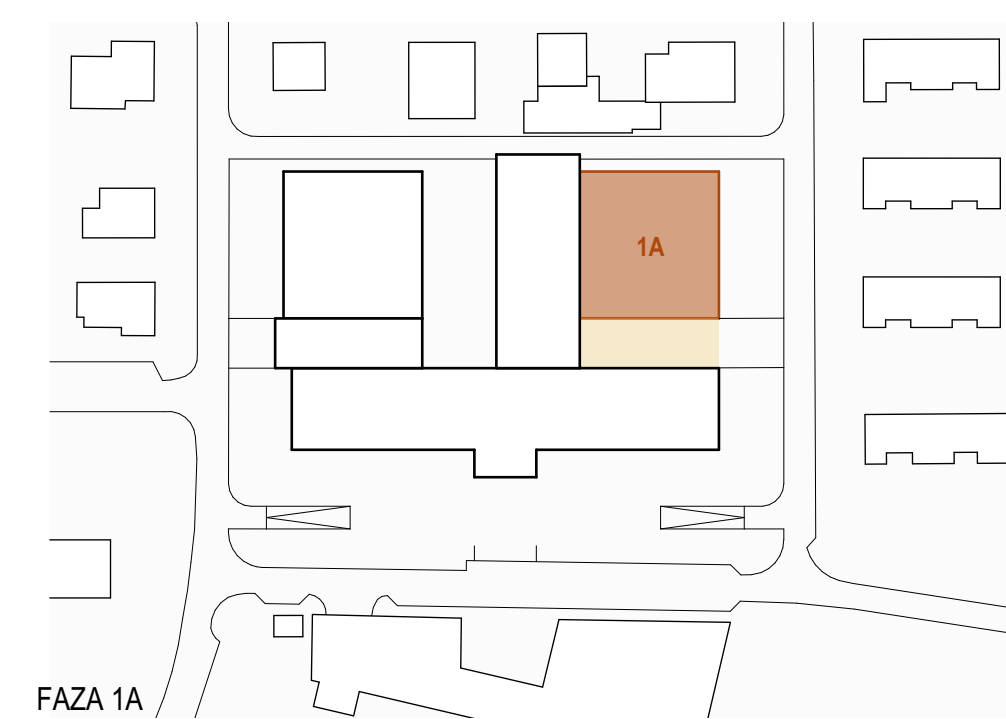
Vrzelo je osnovna hrbtnica, os vzdolž katere so nanizani vsi programi inštituta, poimenovana ZNANSTVENA OS. Z vrzeljo ne samo, da ustvarimo spošljivo distanco do stavbe arh. Benjamina Svetine pač pa tudi omogočimo naravno osvetljenost vseh delovnih prostorov inštituta kot celote in poudarimo odnos med obstoječimi stavbami in novimi. Znanstvena os predstavlja tudi prostor srečevanja in nov odprt, poljaven prostor v tem delu mesta.

SITUACIJA S PRITLIČNO ETAŽO IN ZUNANJO UREDITVIJO M 1:200



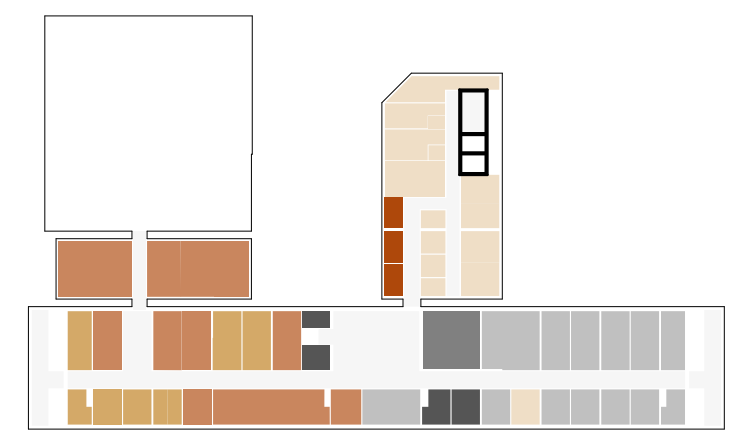
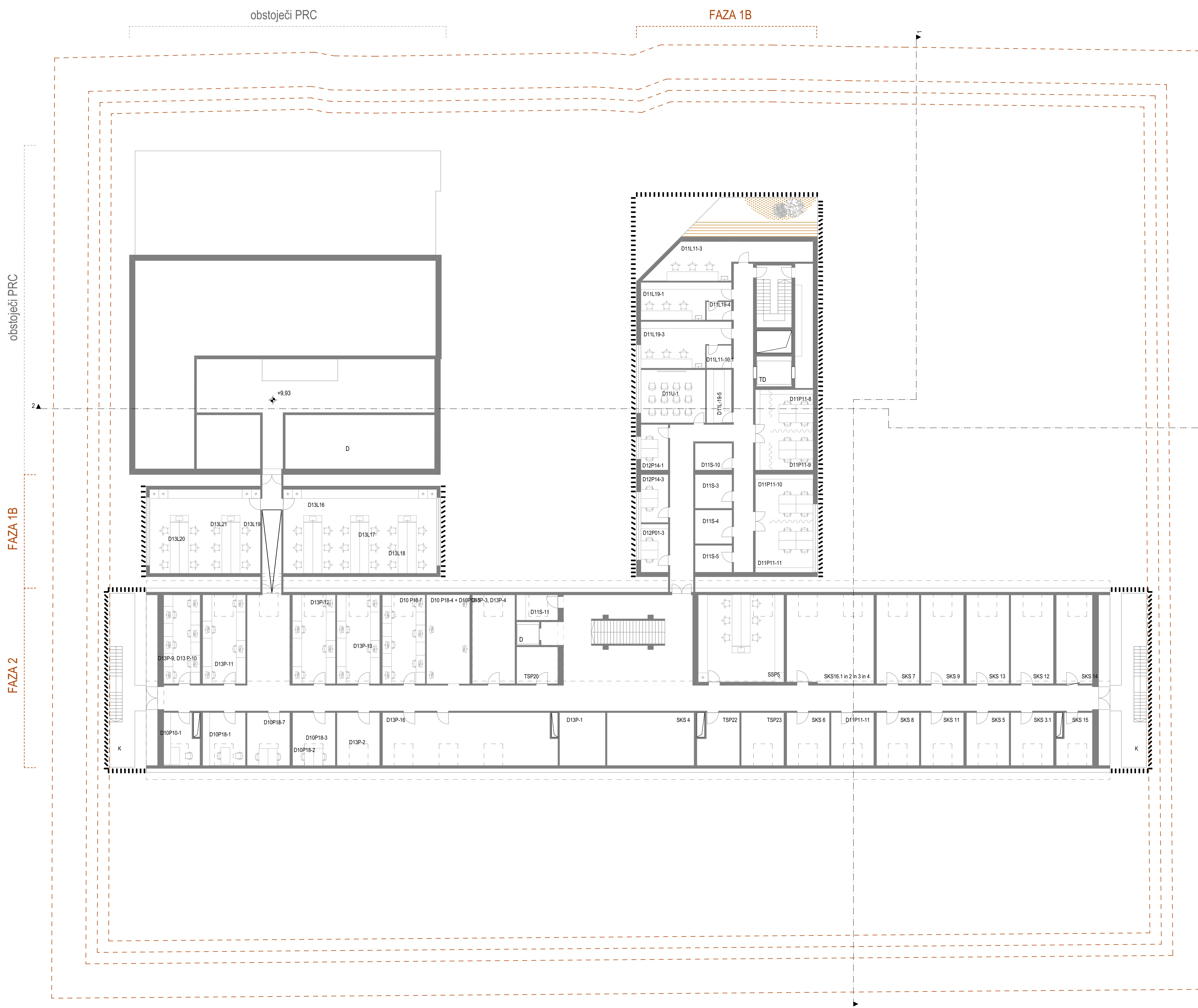
PROGRAMSKA SHEMA PRVEGA NADSTROPJA

OZNAKA	PROSTOR	PVRŠINA (m ²)
D12	višina prostor	13,66
D13	hodnik	36,27
CT1CT-2-1	prostor za abstrahiranje in pripravo medijev	31,72
CT1CT-2-2	prostor za oddaj	26,19
CT1CT-2-3	prostor za pripravo nuklearnih kislin	48,64
CT1CT-2-4	prostor za analizo	28,19
CT1CT-2-5	prostor za analizo	15,52
CT1CT-2-6	prostor za analizo	71,34
CT1CT-2-7	prostor za analizo	156,60
CT1CT-2-8	prostor za analizo	6,54
CT1CT-2-9	prostor za analizo	18,25
D09	L20 laboratorij za absorpcije, XDR laboratorij	25,12
D10	L21 laboratorij za katalizatorje, Sintezni laboratorij	17,02
D11	L21 laboratorij za katalizatorje, Analizni laboratorij 2	17,02
D01	L21 laboratorij za katalizatorje, Laboratorij za EPR	17,02
D02	L21 laboratorij za katalizatorje, Laboratorij za FTIR	28,78
D03	L21 laboratorij za katalizatorje, Laboratorij za karakterizacijo katalizatorjev 2	28,78
D04	L21 laboratorij za katalizatorje, Laboratorij za karakterizacijo katalizatorjev 3	34,68
D05	L21 laboratorij za katalizatorje, Tehniški laboratorij	58,70
D06	L21 laboratorij za katalizatorje, Tehniški laboratorij 2	17,37
D07	L21 laboratorij za katalizatorje, Prostor za habilitacijske povelje	28,78
D08	L21 laboratorij za katalizatorje, Laboratorij za reakcije	32,11
D09	škola	7,21
D10	Plašna znanstveni svetnik 1 DM	5,74
D11	Plašna znanstveni svetnik 1 DM	5,77
D12	Plašna znanstveni svetnik 1 DM	11,43
D13	Plašna znanstveni svetnik 1 DM	10,70
D14	Plašna znanstveni svetnik 1 DM	11,58
D15	Plašna znanstveni svetnik 1 DM	14,23
D16	Plašna znanstveni svetnik 2DM	10,51
D17	Plašna znanstveni svetnik 2DM	17,16
D18	Plašna znanstveni svetnik 2DM	17,02
D19	Plašna znanstveni svetnik 2DM	31,23
D20	Plašna znanstveni svetnik 2DM	34,96
D21	Plašna znanstveni svetnik 2DM	17,77
D22	Plašna znanstveni svetnik 2DM	17,32
D23	Plašna znanstveni svetnik 2DM	17,49
D24	Plašna znanstveni svetnik 2DM	16,54
D25	Plašna znanstveni svetnik 2DM	16,76
D26	Plašna znanstveni svetnik 2DM	27,79
D27	Plašna znanstveni svetnik 2DM	28,29
D28	Plašna znanstveni svetnik 2DM	27,37
D29	Plašna znanstveni svetnik 2DM	32,73
D30	Plašna znanstveni svetnik 2DM	24,52
D31	Plašna znanstveni svetnik 2DM	58,38
D32	Plašna znanstveni svetnik 2DM	18,86
D33	Plašna znanstveni svetnik 2DM	9,98
D34	Plašna znanstveni svetnik 2DM	7,86
D35	Plašna znanstveni svetnik 2DM	32,25
D36	Plašna znanstveni svetnik 2DM	17,45
D37	Plašna znanstveni svetnik 2DM	45,67
D38	Plašna znanstveni svetnik 2DM	16,86
D39	Plašna znanstveni svetnik 2DM	14,29
D40	Plašna znanstveni svetnik 2DM	17,16
D41	Plašna znanstveni svetnik 2DM	17,16
D42	Plašna znanstveni svetnik 2DM	26,29
D43	Plašna znanstveni svetnik 2DM	17,16
D44	Plašna znanstveni svetnik 2DM	17,16
D45	Plašna znanstveni svetnik 2DM	54,59
D46	Plašna znanstveni svetnik 2DM	3,87
D47	Plašna znanstveni svetnik 2DM	39,20
D48	Plašna znanstveni svetnik 2DM	11,89
D49	Plašna znanstveni svetnik 2DM	5,50
D50	Plašna znanstveni svetnik 2DM	14,50
D51	Plašna znanstveni svetnik 2DM	5,44
D52	Plašna znanstveni svetnik 2DM	15,80
D53	Plašna znanstveni svetnik 2DM	5,44
D54	Plašna znanstveni svetnik 2DM	1,846 14 67



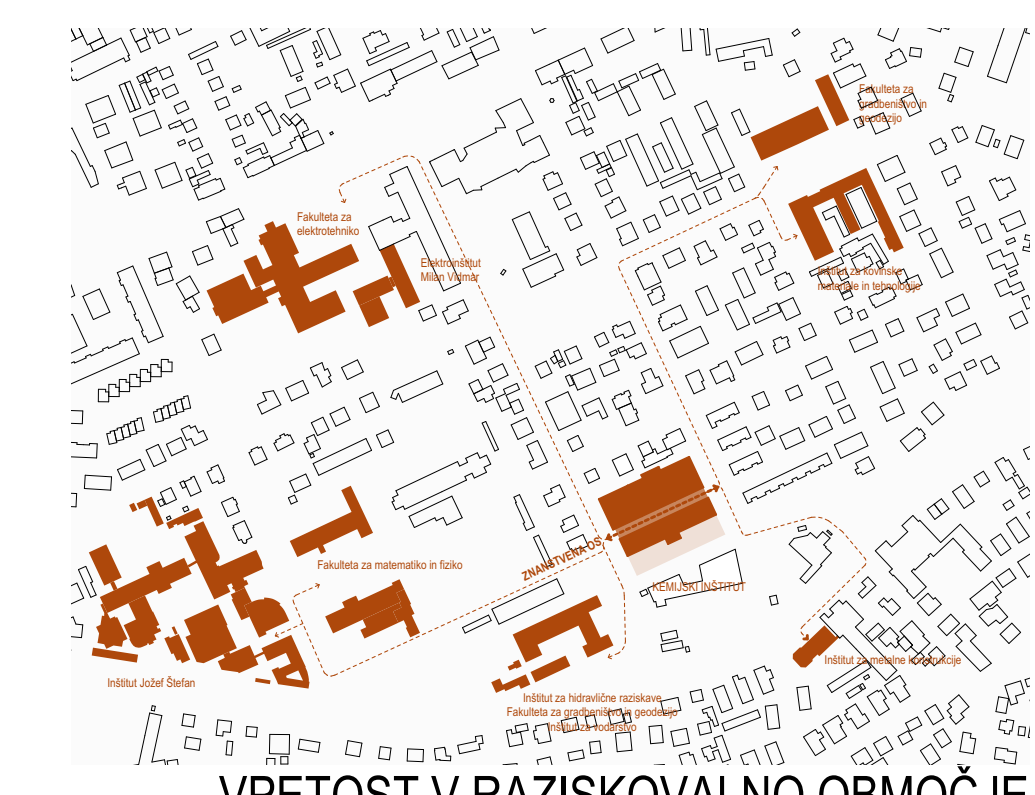
FAZNOST GRADNJE

TLORIS TRETJEGA NADSTROPJA M 1:200

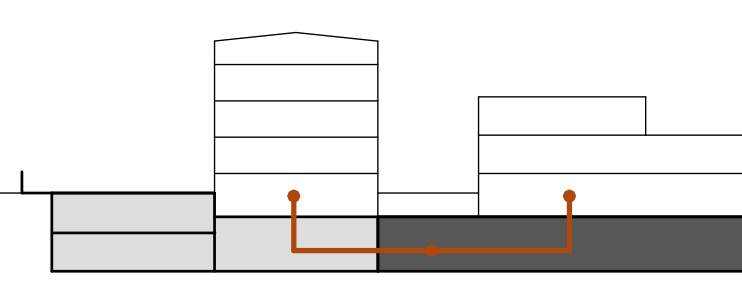
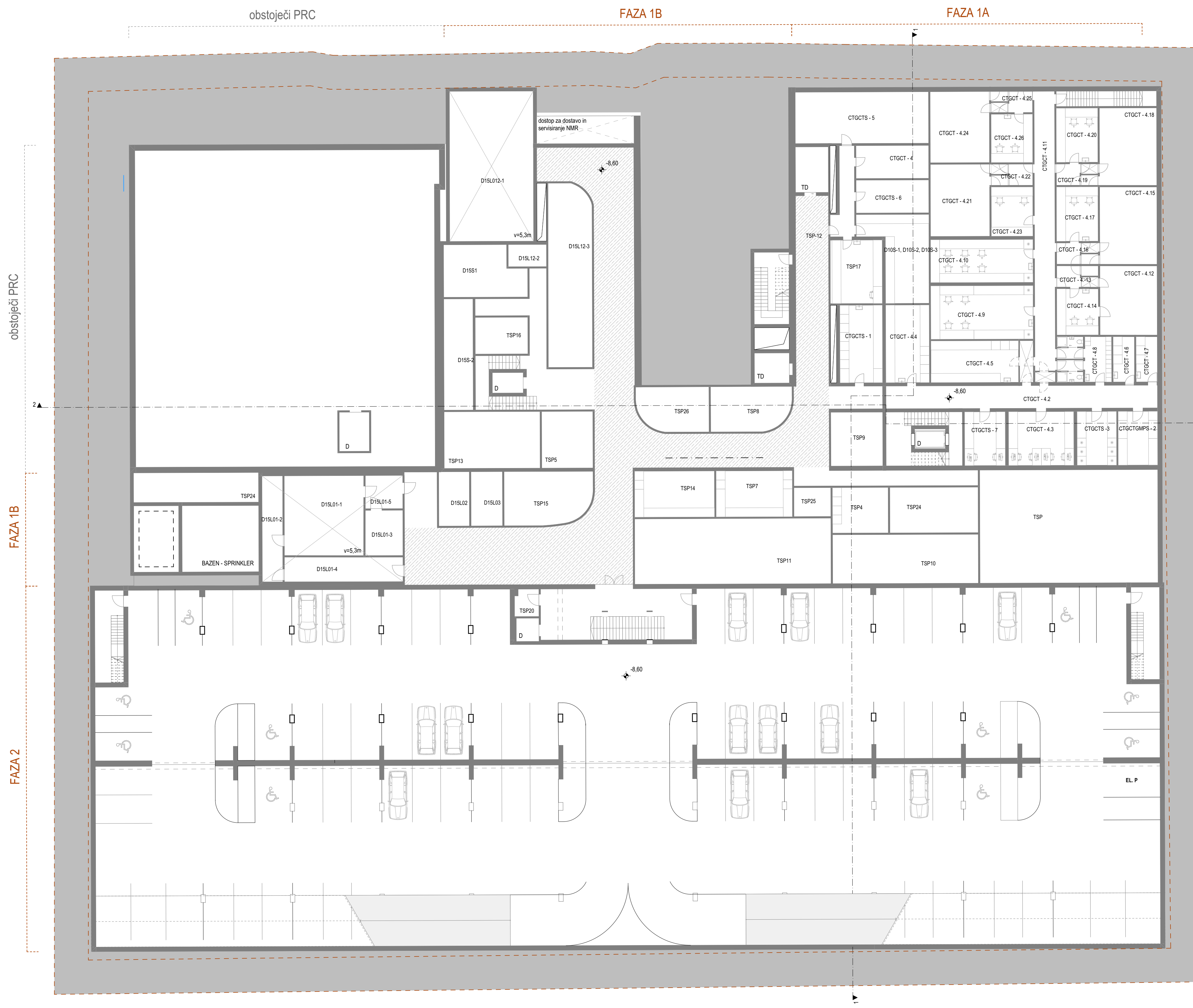


PROGRAMSKA SHEMA TRETJEGA NADSTROPJA

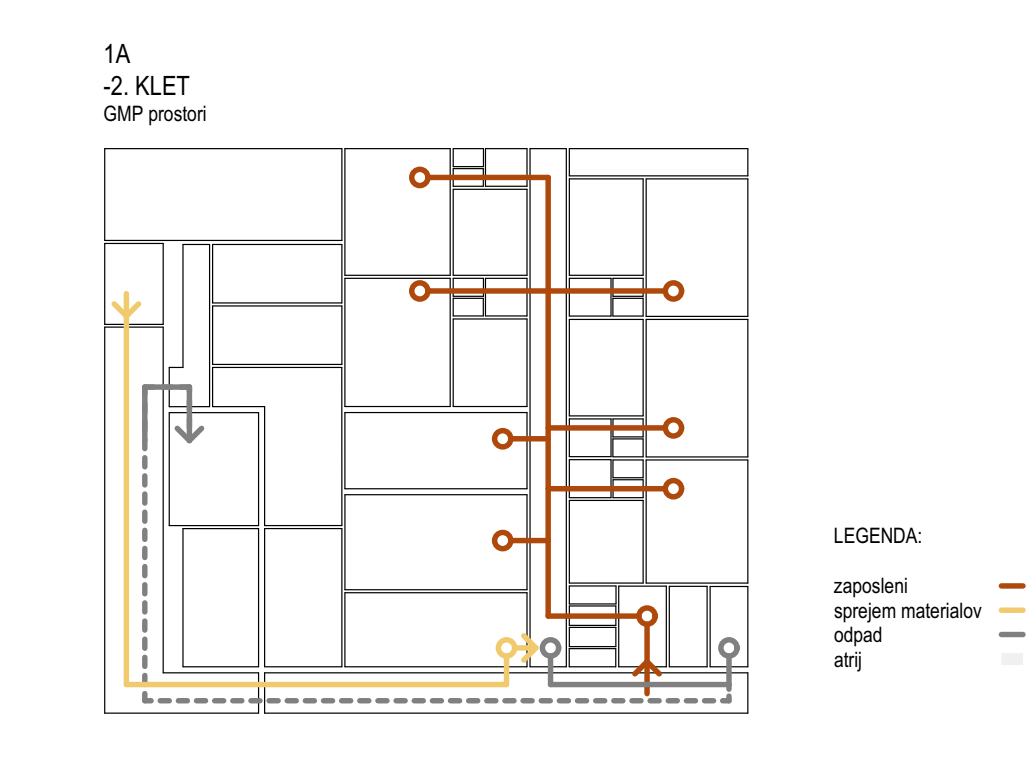
OZNAKA	PROSTOR	POVRŠINA (m ²)
D12	Plazna za raziskovalne, doktorske študente 4DM	29,25
D13	Plazna za raziskovalne, doktorske študente 5DM	29,45
D15	Plazna voda laboratorij 1DM	13,13
D09	Plazna voda laboratorij 1DM	17,44
D10	Plazna znanstveni svetili 1DM	8,82
D11	Plazna znanstveni svetili 1DM	8,82
D04	Kabin - stranski ali tehnični sodovce 2DM	17,44
TSP	celotna laboratorij - predstojnik	4,33
SSP	Plaza laboratorij za molekularno biologijo	22,36
SKS	skladnišča L19	27,86
K	podstropje L19	3,49
D12	Plazna za raziskovalne, doktorske študente 3-4DM	19,45
D13	Plazna za raziskovalne, doktorske študente 3-4DM	16,22
D15	Plazna za raziskovalne, doktorske študente 4DM	20,86
D09	Plazna za raziskovalne, doktorske študente 3-4DM	17,44
D10	Plazna za raziskovalne, doktorske študente 3-4DM	22,82
D11	skladnišča predstojnik	1,82
D04	Skladnišča predstojnik	9,82
TSP	skladnišča celotne barne	7,86
SSP	skladnišča celotne barne	7,86
SKS	skladnišča celotne barne	7,86
K	skladnišča celotne barne	7,86
D12	Plazna za raziskovalne, doktorske študente	10,10
D13	Laboratorij za katalizo in reakcijsko inženirstvo 13	9,58
D15	Laboratorij za katalizo in reakcijsko inženirstvo 13	10,10
D09	Laboratorij za katalizo in reakcijsko inženirstvo 13	33,97
D10	Laboratorij za katalizo in reakcijsko inženirstvo 14	32,98
D11	Laboratorij za katalizo in reakcijsko inženirstvo 15	33,97
D04	Laboratorij za rentgensko absorpcijsko spektroskopijo	23,93
TSP	Laboratorij za analizo, katalizo in reakcijsko inženirstvo 2	24,03
SSP	Laboratorij za analizo, katalizo in reakcijsko inženirstvo 2	23,93
SKS	Plazma predstojnik	18,72
K	Plazma predstojnik	17,44
D12	Plazma za raziskovalne, doktorske študente 3-4 DM	29,26
D13	Plazma za raziskovalne, doktorske študente 4-5 DM	29,26
D15	Plazma za raziskovalne, doktorske študente 3-4 DM	29,26
D09	Plazma za raziskovalne, doktorske študente 3-4 DM	29,26
D10	Plazma za raziskovalne, doktorske študente 3-4 DM	29,26
D11	Plazma za raziskovalne, doktorske študente 3-4 DM	29,26
D04	Plazma za raziskovalne, doktorske študente 3-4 DM	29,26
TSP	Plazma za raziskovalne, doktorske študente 3-4 DM	29,26
SSP	Plazma za raziskovalne, doktorske študente 3-4 DM	29,26
SKS	Plazma za raziskovalne, doktorske študente 3-4 DM	29,26
K	Plazma za raziskovalne, doktorske študente 3-4 DM	29,26
D12	Plazma za raziskovalne, doktorske študente 3-4 DM	29,26
D13	Plazma za raziskovalne, doktorske študente 3-4 DM	29,26
D15	Plazma za raziskovalne, doktorske študente 3-4 DM	29,26
D09	Plazma za raziskovalne, doktorske študente 3-4 DM	29,26
D10	Plazma za raziskovalne, doktorske študente 3-4 DM	29,26
D11	Plazma za raziskovalne, doktorske študente 3-4 DM	29,26
D04	Plazma za raziskovalne, doktorske študente 3-4 DM	29,26
TSP	Plazma za raziskovalne, doktorske študente 3-4 DM	29,26
SSP	Plazma za raziskovalne, doktorske študente 3-4 DM	29,26
SKS	Plazma za raziskovalne, doktorske študente 3-4 DM	29,26
K	Plazma za raziskovalne, doktorske študente 3-4 DM	29,26



TLORIS KLETI -2 M 1:200

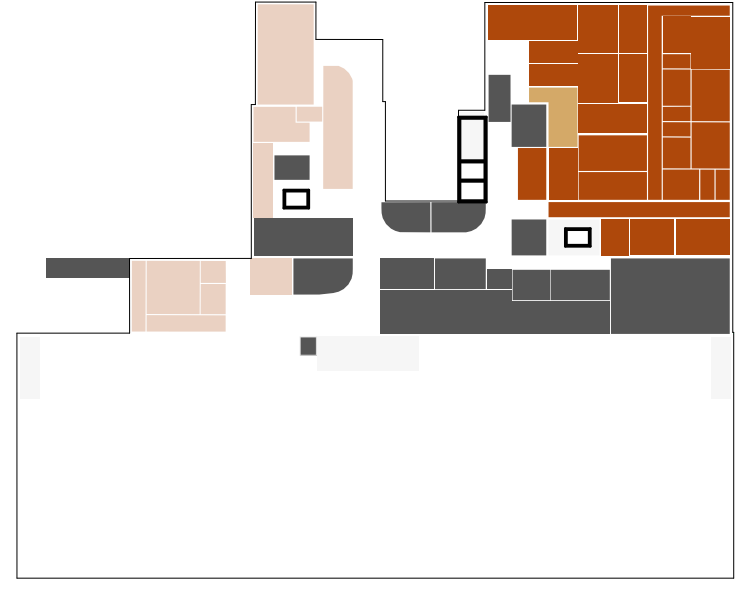


CENTRALIZACIJA SERVISNIH IN TEHNIŠNIH PROSTOROV

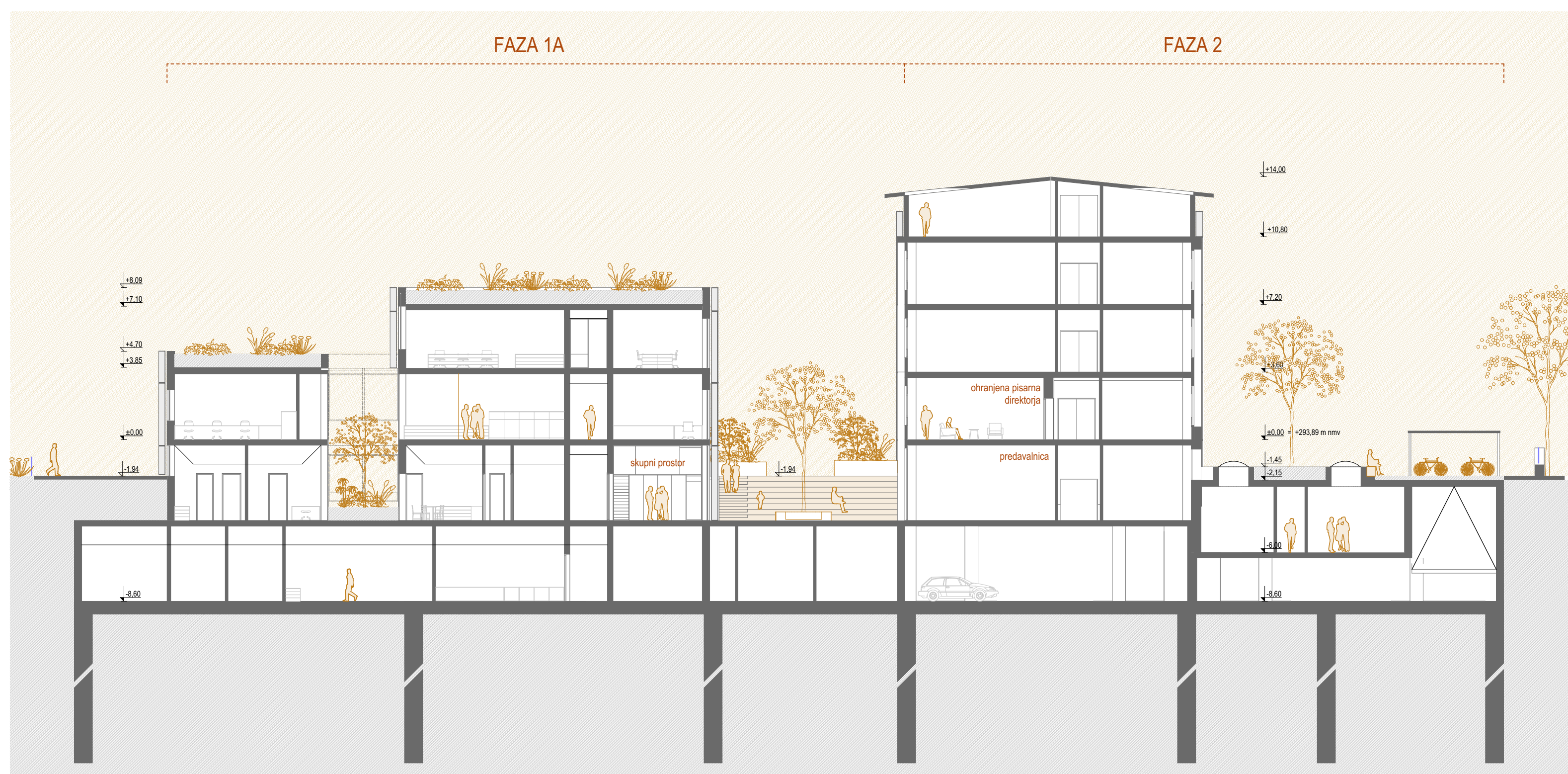


FUNKCIONALNA SHEMA GMP PROGRAMA

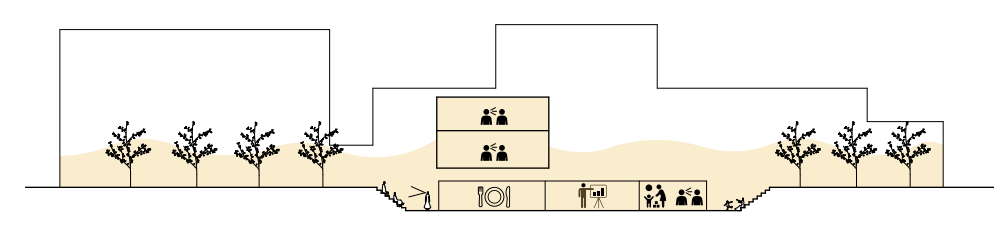
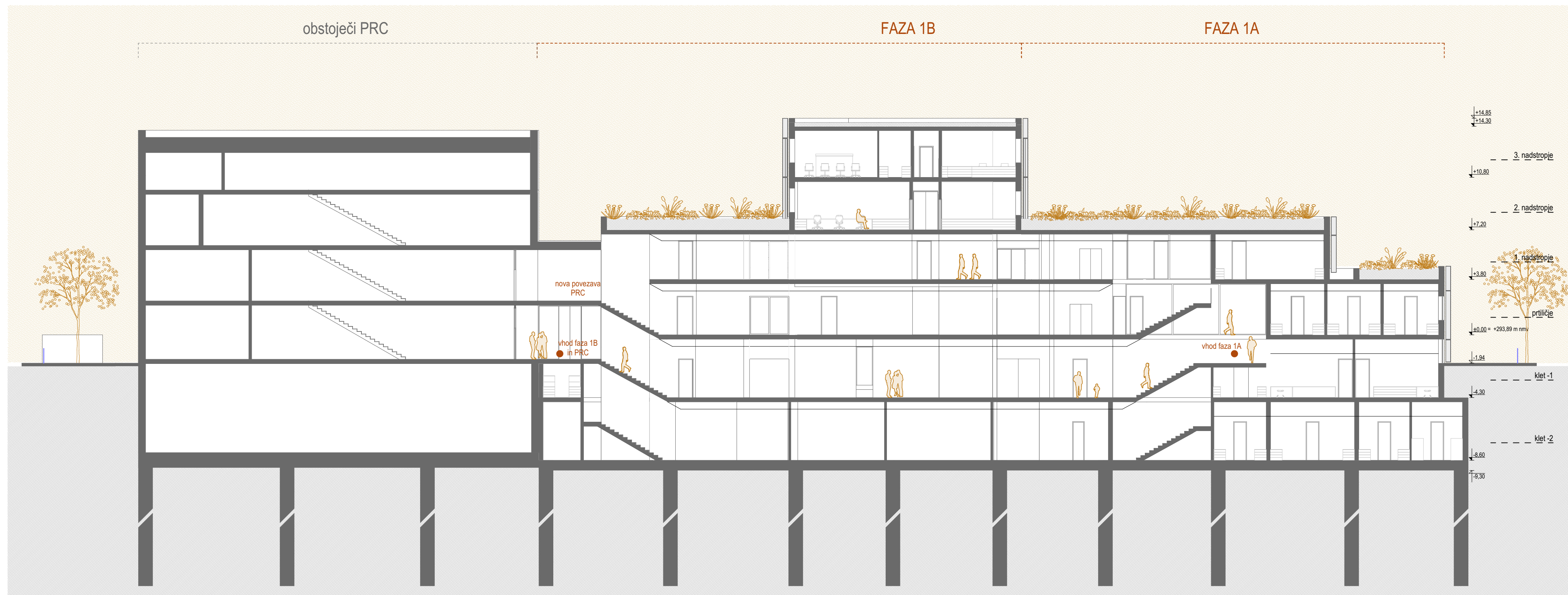
OZNAKA	PROSTOR	POVRŠINA (m ²)
CTGCT-4.2	travnica	47,94
CTGCT-4.3	plazna, nadzor prostorov	27,31
CTGCT-4.4	priloga materialna, operna vren uporaba	28,27
CTGCT-4.5	skladnišča materiala	33,17
CTGCT-4.6	skladnišča	7,86
CTGCT-4.7	skladnišča odpadkov	7,46
CTGCT-4.8	skladnišča odpadkov	19,25
CTGCT-4.9	skladnišča odpadkov	42,63
CTGCT-4.10	skladnišča odpadkov	34,19
CTGCT-4.11	skladnišča odpadkov	56,42
CTGCT-4.12	skladnišča odpadkov	30,80
CTGCT-4.13	skladnišča odpadkov	14,93
CTGCT-4.14	skladnišča odpadkov	6,82
CTGCT-4.15	skladnišča odpadkov	34,41
CTGCT-4.16	skladnišča odpadkov	15,80
CTGCT-4.17	skladnišča odpadkov	17,54
CTGCT-4.18	skladnišča odpadkov	36,61
CTGCT-4.19	skladnišča odpadkov	6,87
CTGCT-4.20	skladnišča odpadkov	17,52
CTGCT-4.21	skladnišča odpadkov	33,28
CTGCT-4.22	skladnišča odpadkov	6,83
CTGCT-4.23	skladnišča odpadkov	15,80
CTGCT-4.24	skladnišča odpadkov	33,08
CTGCT-4.25	skladnišča odpadkov	6,84
CTGCT-4.26	skladnišča odpadkov	15,80
CTGCT-4.27	skladnišča odpadkov	6,87
CTGCT-4.28	skladnišča odpadkov	16,51
CTGCT-4.29	skladnišča odpadkov	25,70
CTGCT-4.30	skladnišča odpadkov	16,51
CTGCT-4.31	skladnišča odpadkov	18,56
CTGCT-4.32	skladnišča odpadkov	53,64
CTGCT-4.33	skladnišča odpadkov	18,56
CTGCT-4.34	skladnišča odpadkov	17,35
CTGCT-4.35	skladnišča odpadkov	35,00
D15L01-1	NMR-P01-Laboratorij NMR	49,42
D15L01-2	NMR-P02-Laboratorij NMR	16,99
D15L01-3	NMR-P03-Laboratorij NMR	13,19
D15L01-4	NMR-P04-Laboratorij NMR	22,59
D15L01-5	NMR-P05-Laboratorij NMR	9,81
D15L01-6	NMR-P06-Laboratorij NMR	12,93
D15L01-7	NMR-P07-Laboratorij NMR	96,12
D15L01-8	NMR-P08-Laboratorij NMR	6,80
D15L01-9	NMR-P09-Laboratorij NMR	62,14
D15L01-10	NMR-P10-Laboratorij NMR	30,46
D15L01-11	NMR-P11-Laboratorij NMR	25,24
D15L01-12	NMR-P12-Laboratorij NMR	156,91
D15L01-13	NMR-P13-Laboratorij NMR	20,04
D15L01-14	NMR-P14-Laboratorij NMR	27,58
D15L01-15	NMR-P15-Laboratorij NMR	22,58
D15L01-16	NMR-P16-Laboratorij NMR	26,92
D15L01-17	NMR-P17-Laboratorij NMR	21,74
D15L01-18	NMR-P18-Laboratorij NMR	62,23
D15L01-19	NMR-P19-Laboratorij NMR	89,93
D15L01-20	NMR-P20-Laboratorij NMR	26,92
D15L01-21	NMR-P21-Laboratorij NMR	35,10
D15L01-22	NMR-P22-Laboratorij NMR	15,02
D15L01-23	NMR-P23-Laboratorij NMR	28,95
D15L01-24	NMR-P24-Laboratorij NMR	5,21
D15L01-25	NMR-P25-Laboratorij NMR	31,28
D15L01-26	NMR-P26-Laboratorij NMR	8,28
D15L01-27	NMR-P27-Laboratorij NMR	23,85
D15L01-28	NMR-P28-Laboratorij NMR	1,84



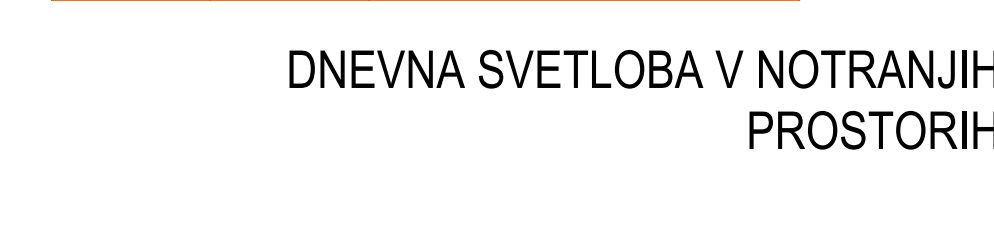
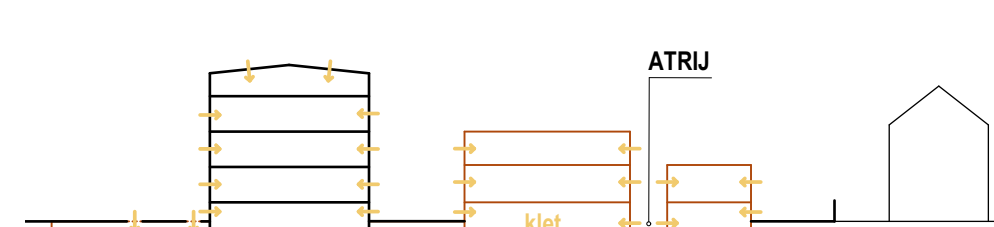
PROGRAMSKA SHEMA KLETI -2



VIZUALIZACIJA - POGLED VZDOLŽ LANGUSOVE ULICE PROTI JUGU



NEFORMALNI PROGRAMI IZMENJAVE ZNANJA ZNOTRAJ VRZELI



OZNAKA	PROSTOR	POVRŠINA [m ²]
CTGCT-1.1	vitopni prostor - air shower, sanitarije s tušem, pisarna z dokumentacijo	20,22
CTGCT-1.2	podporni prostor	10,80
CTGCT-1.3	skladniška soba	19,23
CTGCT-1.4	prostor za odpadke	23,44
CTGCT-1.5	L1 Analiza	18,21
CTGCT-1.6	L2 Analiza	6,02
CTGCT-1.7	L3 Analiza	19,42
CTGCT-1.8	prostor za osebno živali	18,87
CTGCT-1.9	prostor za osebno živali	18,79
CTGCT-1.10	prostor za osebno živali	20,16
CTGCT-1.11	prostor za osebno živali	23,51
CTGCT-3.1	vitopni prostor	18,93
CTGCT-3.2	podporni prostor 1	48,13
CTGCT-3.3	podporni prostor 2	20,06
CTGCT-3.4	spremenljive nasti odlič	26,77
CTGCT-3.5	analiza vzorčnih delcev	32,27
CTGCT-3.6	analiza vzorčnih delcev	27,16
CTGCT-3.7	analiza vzorčnih delcev	31,07
D01S1, D09S-1	gajna kuhinja	29,30
D04L01	Laboratorij - 3A - za pripravo vzorcev in za inštitucije	15,30
D04L02-1	Analizni laboratorij 3A	29,30
D04L03-1	Laboratorij - 6A - za pripravo vzorcev	15,30
D04L03-2	Soba za hladno postavo - laboratorij 6A, 6A in 7A	10,31
D04L04-1	Analizni laboratorij - 7A	19,32
D04L04-2	Laboratorij - 4A - za pripravo vzorcev	19,32
D04L04-3	Analizni laboratorij - 5A	34,24
D04L05-4	Analizni laboratorij - 8A	19,32
D04L06-1	Analizni laboratorij	31,18
D04L06-2	Laboratorij za pripravo vzorcev	31,18
D04L06-3	Analizni laboratorij	39,44
D04L07-1	Analizni laboratorij - 9A	19,32
D04L07-2	Analizni laboratorij - 9A - ločna pisarna 4 DM	19,32
D04L08-1	Laboratorij za pripravo vzorcev - 10A	19,32
D04L08-2	Tečajni prostor	8,27
D04L08-3	Tečajni prostor - ločna pisarna 3 DM	22,28
D04L08-5	Analizni laboratorij 11A	31,18
D04L09	Analizni laboratorij 12A (termostatski) termica in sušilnica	48,13
D04L10, D04L11	Laboratorij za selektivno in LC instrumente	9,87
D04L16-1	Procesna podstava (B, 5)	18,91
D04L16-2	Laboratorij za pripravo vzorcev	10,33
D04L16-3	Tečajni prostor	15,28
D04L16-4	Prostor za IT opremo, UPS, serverje	15,28
D04L16-5	Procesna podstava (B, 5)	19,34
D04L16-6	Procesna podstava (B, 5)	19,34
D04L16-7	Procesna podstava (3, 4)	18,94
D04L16-8	Skladnica za vzorce	18,80
D04L16-9	Laboratorij za GC instrumente	18,91
D04L16-10	Laboratorij za diskusije študentov	19,33
D04L16-11	Laboratorij za pripravo vzorcev	24,14
D04L16-12	Prehodni arhiv za dokumentacijo	19,33
D04L16-13	LC Laboratorij	87,80
D04P06-1	Pisarna predavatelja	16,81
D04P06-2	Pisarna znanstvenih svetil 2 DM	16,81
D04P06-3	Pisarna za raziskovalce, doktorske študente 3-4 DM	29,30
D04P06-4	Pisarna za raziskovalce, doktorske študente 3-4 DM	29,30
D04P06-5	Pisarna za raziskovalce, doktorske študente 3-4 DM	32,63
D04P06-6	Pisarna znanstvenih svetil 2 DM	16,80
D04P06-7	Pisarna za raziskovalce, doktorske študente 5-6 DM	34,26
D04P06-8	Pisarna za raziskovalce, doktorske študente 3-4 DM	29,30
D04P06-9	Pisarna znanstvenih svetil 2 DM	16,81
D04S-1	Skladnica za vzorce	20,28
D04S-2	Skladnica za vzorce	12,28
D04S-3	Skladnica za vzorce	11,59
D04S-4	Soba za 10 oseb	8,13
D04S-5	gajna kuhinja	6,13
D09L20-1	L20 Laboratorij za adsorbente, Adsorpcijski laboratorij 1	29,30
D09L20-2	L20 Laboratorij za adsorbente, Adsorpcijski laboratorij 2	29,30
D09L20-3	L20 Laboratorij za adsorbente, Kalibracijski laboratorij	19,34
D09L20-4	L20 Laboratorij za adsorbente, Merila laboratorij	29,30
D09L20-5	L20 Laboratorij za adsorbente, Simetri laboratorij 1	54,53
D09L20-6	L20 Laboratorij za adsorbente, Simetri laboratorij 2	54,53
D09L20-7	L20 Laboratorij za adsorbente, Simetri laboratorij 3	22,33
D09L20-8	L20 Laboratorij za adsorbente, Prostor za sušilnice	16,80
D09L20-9	L20 Laboratorij za adsorbente, Prostor za sušilnice	16,80
D09L20-10	L20 Laboratorij za adsorbente, Prostor za sušilnice	16,80
D09L20-11	L20 Laboratorij za adsorbente, Prostor za sušilnice	16,80
D09L20-12	L20 Laboratorij za adsorbente, Prostor za sušilnice	16,80
D09L20-13	L20 Laboratorij za adsorbente, Prostor za sušilnice	15,30
D09L20-14	L20 Laboratorij za adsorbente, TGA/DSC laboratorij	29,30
D09L20-15	Prostor za sušilnice z ventilatorji	9,85
D09P20-1	Pisarna predavatelja	16,15
D09P20-2	Pisarna znanstvenih svetil 2 DM	16,81
D09P20-3	Pisarna za raziskovalce, doktorske študente 3-4 DM	34,27
D09P20-4	Pisarna za raziskovalce, doktorske študente 3-4 DM	34,24
D09P20-5	Kabinet, strokovni ali tehnični sodelavec - 6 DM	34,24
D09P20-6	Preddverje, seminarji, krožnica - skupno	29,33
D11S-1, D11S-2	skupni prostor D11	27,84
D11S-3	senzorjska soba	13,71
D12 / CTGCTCS-1	gajna kuhinja	33,28
D12L01-2	hodnik	37,68
D12L01-3	gajna kuhinja	9,70
D12L01-4	Soba za izvajanje postopkov 1	10,37
D12L01-5	Soba za izvajanje postopkov 1	10,37
D12L01-6-1	Soba za izvajanje postopkov 2	18,27
D12L01-6-2	Soba za izvajanje postopkov 2	7,98
D12L01-7	poravnalska	8,65
D12L01-8	skladnica	9,21
D12L01-9	soba za pripravo kletk	20,85
D12L01-10	PAU/Thurstonova	12,28
D12L01-11	Merila kabinet, inkubacijski kabinet, mikrobiološka zbirka, Hladni kabinet, skladnica	35,29
D12L01-12	Merila kabinet, inkubacijski kabinet, mikrobiološka zbirka, Hladni kabinet, skladnica	35,29
D12L01-13	Merila kabinet, inkubacijski kabinet, mikrobiološka zbirka, Hladni kabinet, skladnica	35,29
D12L01-14	Merila kabinet, inkubacijski kabinet, mikrobiološka zbirka, Hladni kabinet, skladnica	35,29
D12L01-15	Merila kabinet, inkubacijski kabinet, mikrobiološka zbirka, Hladni kabinet, skladnica	35,29
D12L01-16	Merila kabinet, inkubacijski kabinet, mikrobiološka zbirka, Hladni kabinet, skladnica	35,29
D12L01-17	Merila kabinet, inkubacijski kabinet, mikrobiološka zbirka, Hladni kabinet, skladnica	35,29
D12L01-18	Merila kabinet, inkubacijski kabinet, mikrobiološka zbirka, Hladni kabinet, skladnica	35,29
D12L01-19	Merila kabinet, inkubacijski kabinet, mikrobiološka zbirka, Hladni kabinet, skladnica	35,29
D12L01-20	Merila kabinet, inkubacijski kabinet, mikrobiološka zbirka, Hladni kabinet, skladnica	35,29
D12L01-21	Merila kabinet, inkubacijski kabinet, mikrobiološka zbirka, Hladni kabinet, skladnica	35,29
D12L01-22	Merila kabinet, inkubacijski kabinet, mikrobiološka zbirka, Hladni kabinet, skladnica	35,29
D12L01-23	Merila kabinet, inkubacijski kabinet, mikrobiološka zbirka, Hladni kabinet, skladnica	35,29
D12L01-24	Merila kabinet, inkubacijski kabinet, mikrobiološka zbirka, Hladni kabinet, skladnica	35,29
D12L01-25	Merila kabinet, inkubacijski kabinet, mikrobiološka zbirka, Hladni kabinet, skladnica	35,29
D12L01-26	Merila kabinet, inkubacijski kabinet, mikrobiološka zbirka, Hladni kabinet, skladnica	35,29
D12L01-27	Merila kabinet, inkubacijski kabinet, mikrobiološka zbirka, Hladni kabinet, skladnica	35,29
D12L01-28	Merila kabinet, inkubacijski kabinet, mikrobiološka zbirka, Hladni kabinet, skladnica	35,29
D12L01-29	Merila kabinet, inkubacijski kabinet, mikrobiološka zbirka, Hladni kabinet, skladnica	35,29
D12L01-30	Merila kabinet, inkubacijski kabinet, mikrobiološka zbirka, Hladni kabinet, skladnica	35,29
D12L01-31	Merila kabinet, inkubacijski kabinet, mikrobiološka zbirka, Hladni kabinet, skladnica	35,29
D12L01-32	Merila kabinet, inkubacijski kabinet, mikrobiološka zbirka, Hladni kabinet, skladnica	35,29
D12L01-33	Merila kabinet, inkubacijski kabinet, mikrobiološka zbirka, Hladni kabinet, skladnica	35,29
D12L01-34	Merila kabinet, inkubacijski kabinet, mikrobiološka zbirka, Hladni kabinet, skladnica	35,29
D12L01-35	Merila kabinet, inkubacijski kabinet, mikrobiološka zbirka, Hladni kabinet, skladnica	35,29
D12L01-36	Merila kabinet, inkubacijski kabinet, mikrobiološka zbirka, Hladni kabinet, skladnica	35,29
D12L01-37	Merila kabinet, inkubacijski kabinet, mikrobiološka zbirka, Hladni kabinet, skladnica	35,29
D12L01-38	Merila kabinet, inkubacijski kabinet, mikrobiološka zbirka, Hladni kabinet, skladnica	35,29
D12L01-39	Merila kabinet, inkubacijski kabinet, mikrobiološka zbirka, Hladni kabinet, skladnica	35,29
D12L01-40	Merila kabinet, inkubacijski kabinet, mikrobiološka zbirka, Hladni kabinet, skladnica	35,29
D12L01-41	Merila kabinet, inkubacijski kabinet, mikrobiološka zbirka, Hladni kabinet, skladnica	35,29
D12L01-42	Merila kabinet, inkubacijski kabinet, mikrobiološka zbirka, Hladni kabinet, skladnica	35,29
D12L01-43	Merila kabinet, inkubacijski kabinet, mikrobiološka zbirka, Hladni kabinet, skladnica	35,29
D12L01-44	Merila kabinet, inkubacijski kabinet, mikrobiološka zbirka, Hladni kabinet, skladnica	35,29
D12L01-45	Merila kabinet, inkubacijski kabinet, mikrobiološka zbirka, Hladni kabinet, skladnica	35,29
D12L01-46	Merila kabinet, inkubacijski kabinet, mikrobiološka zbirka, Hladni kabinet, skladnica	35,29
D12L01-47	Merila kabinet, inkubacijski kabinet, mikrobiološka zbirka, Hladni kabinet, skladnica	35,29
D12L01-48	Merila kabinet, inkubacijski kabinet, mikrobiološka zbirka, Hladni kabinet, skladnica	35,29
D12L01-49	Merila kabinet, inkubacijski kabinet, mikrobiološka zbirka, Hladni kabinet, skladnica	35,29
D12L01-50	Merila kabinet, inkubacijski kabinet, mikrobiološka zbirka, Hladni kabinet, skladnica	35,29
D12L01-51	Merila kabinet, inkubacijski kabinet, mikrobiološka zbirka, Hladni kabinet, skladnica	35,29
D12L01-52	Merila kabinet, inkubacijski kabinet, mikrobiološka zbirka, Hladni kabinet, skladnica	35,29
D12L01-53	Merila kabinet, inkubacijski kabinet, mikrobiološka zbirka, Hladni kabinet, skladnica	35,29
D12L01-54	Merila kabinet, inkubacijski kabinet, mikrobiološka zbirka, Hladni kabinet, skladnica	35,29
D12L01-55	Merila kabinet, inkubacijski kabinet, mikrobiološka zbirka, Hladni kabinet, skladnica	35,29
D12L01-56	Merila kabinet, inkubacijski kabinet, mikrobiološka zbirka, Hladni kabinet, skladnica	35,29
D12L01-57	Merila kabinet, inkubacijski kabinet, mikrobiološka zbirka, Hladni kabinet, skladnica	35,29
D12L01-58	Merila kabinet, inkubacijski kabinet, mikrobiološka zbirka, Hladni kabinet, skladnica	35,29
D12L01-59	Merila kabinet, inkubacijski kabinet, mikrobiološka zbirka, Hladni kabinet, skladnica	35,29
D12L01-60	Merila kabinet, inkubacijski kabinet, mikrobiološka zbirka, Hladni kabinet, skladnica	35,29
D12L01-61	Merila kabinet, inkubacijski kabinet, mikrobiološka zbirka, Hladni kabinet, skladnica	35,29
D12L01-62	Merila kabinet, inkubacijski kabinet, mikrobiološka zbirka, Hladni kabinet, skladnica	35,29
D12L01-63	Merila kabinet, inkubacijski kabinet, mikrobiološka zbirka, Hladni kabinet, skladnica	35,29
D12L01-64	Merila kabinet, inkubacijski kabinet, mikrobiološka zbirka, Hladni kabinet, skladnica	35,29
D12L01-65	Merila kabinet, inkubacijski kabinet, mikrobiološka zbirka, Hladni kabinet, skladnica	35,29
D12L01-66	Merila kabinet, inkubacijski kabinet, mikrobiološka zbirka, Hladni kabinet, skladnica	35,29
D12L01-67	Merila kabinet, inkubacijski kabinet, mikrobiološka zbirka, Hladni kabinet, skladnica	35,29
D12L01-68	Merila kabinet, inkubacijski kabinet, mikrobiološka zbirka, Hladni kabinet, skladnica	35,29
D12L01-69	Merila kabinet, inkubacijski kabinet, mikrobiološka zbirka, Hladni kabinet, skladnica	35,29
D12L01-70	Merila kabinet, inkubacijski kabinet, mikrobiološka zbirka, Hladni kabinet, skladnica	35,29
D12L01-71	Merila kabinet, inkubacijski kabinet, mikrobiološka zbirka, Hladni kabinet, skladnica	35,29
D12L01-72	Merila kabinet, inkubacijski kabinet, mikrobiološka zbirka, Hladni kabinet, skladnica	35,29
D12L01-73	Merila kabinet, inkubacijski kabinet, mikrobiološka zbirka, Hladni kabinet, skladnica	35,29
D12L01-74	Merila kabinet, inkubacijski kabinet, mikrobiološka zbirka, Hladni kabinet, skladnica	35,29
D12L01-75	Merila kabinet, inkubacijski kabinet, mikrobiološka zbirka, Hladni kabinet, skladnica	35,29
D12L01-76	Merila kabinet, inkubacijski kabinet, mikrobiološka zbirka, Hladni kabinet, skladnica	35,29
D12L01-77	Merila kabinet, inkubacijski kabinet, mikrobiološka zbirka, Hladni kabinet, skladnica	35,29
D12L01-78	Merila kabinet, inkubacijski kabinet, mikrobiološka zbirka, Hladni kabinet, skladnica	35,29
D12L01-79	Merila kabinet, inkubacijski kabinet, mikrobiološka zbirka, Hladni kabinet, skladnica	35,29
D12L01-80	Merila kabinet, inkubacijski kabinet, mikrobiološka zbirka, Hladni kabinet, skladnica	35,29
D12L01-81	Merila kabinet, inkubacijski kabinet, mikrobiološka zbirka, Hladni kabinet, skladnica	35,29
D12L01-82	Merila kabinet, inkubacijski kabinet, mikrobiološka zbirka, Hladni kabinet, skladnica	35,29
D12L01-83	Merila kabinet, inkubacijski kabinet, mikrobiološka zbirka, Hladni kabinet, skladnica	35,29
D12L01-84	Merila kabinet, inkubacijski kabinet, mikrobiološka zbirka, Hladni kabinet, skladnica	35,29
D12L01-85	Merila kabinet, inkubacijski kabinet, mikrobiološka zbirka, Hladni kabinet, skladnica	35,29
D12L01-86	Merila kabinet, inkubacijski kabinet, mikrobiološka zbirka, Hladni kabinet, skladnica	35,29
D12L01-87	Merila kabinet, inkubacijski kabinet, mikrobiološka zbirka, Hladni kabinet, skladnica	35,29
D12L01-88	Merila kabinet, inkubacijski kabinet, mikrobiološka zbirka, Hladni kabinet, skladnica	35,29
D12L01-89	Merila kabinet, inkubacijski kabinet, mikrobiološka zbirka, Hladni kabinet, skladnica	35,29
D12L01-90	Merila kabinet, inkubacijski kabinet, mikrobiološka zbirka, Hladni kabinet, skladnica	35,29
D12L01-91	Merila kabinet, inkubacijski kabinet, mikrobiološka zbirka, Hladni kabinet, skladnica	35,29
D12L01-92	Merila kabinet, inkubacijski kabinet, mikrobiološka zbirka, Hladni kabinet, skladnica	35,29
D12L01-93	Merila kabinet, inkubacijski kabinet, mikrobiološka zbirka, Hladni kabinet, skladnica	35,29
D12L01-94	Merila kabinet, inkubacijski kabinet, mikrobiološka zbirka, Hladni kabinet, skladnica	35,29
D12L01-95	Merila kabinet, inkubacijski kabinet, mikrobiološka zbirka, Hladni kabinet, skladnica	35,29
D12L01-96	Merila kabinet, inkubacijski kabinet, mikrobiološka zbirka, Hladni kabinet, skladnica	35,29
D12L01-97	Merila kabinet, inkubacijski kabinet, mikrobiološka zbirka, Hladni kabinet, skladnica	35,29
D12L01-98	Merila kabinet, inkubacijski kabinet, mikrobiološka zbirka, Hladni kabinet, skladnica	35,29
D12L01-99	Merila kabinet, inkubacijski kabinet, mikrobiološka zbirka, Hladni kabinet, skladnica	35,29
D12L01-100	Merila kabinet, inkubacijski kabinet, mikrobiološka zbirka, Hladni kabinet, skladnica	35,29



OZNAKA	PROSTOR	POVRŠINA [m ²]
CTGCT-1.1	vitopni prostor - air shower, sanitarije s tušem, pisarna z dokumentacijo	20,22
CTGCT-1.2	podporni prostor	10,80
CTGCT-1.3	skladniška soba	19,23
CTGCT-1.4	prostor za odpadke	23,44
CTGCT-1.5	L1 Analiza	18,21
CTGCT-1.6	L2 Analiza	6,02
CTGCT-1.7	L3 Analiza	19,42
CTGCT-1.8	prostor za osebno živali	18,87
CTGCT-1.9	prostor za osebno živali	18,79
CTGCT-1.10	prostor za osebno živali	20,16
CTGCT-1.11	prostor za osebno živali	23,51
CTGCT-3.1	vitopni prostor	18,93
CTGCT-3.2	podporni prostor 1	48,13
CTGCT-3.3	podporni prostor 2	20,06
CTGCT-3.4	spremenljive nasti odlič	26,77
CTGCT-3.5	analiza vzorčnih delcev	32,27
CTGCT-3.6	analiza vzorčnih delcev	27,16
CTGCT-3.7	analiza vzorčnih delcev	31,07
D01S1, D09S-1	gajna kuhinja	29,30
D04L01	Laboratorij - 3A - za pripravo vzorcev in za inštitucije	15,30
D04L02-1	Analizni laboratorij 3A	29,30
D04L03-1	Laboratorij - 6A - za pripravo vzorcev	15,30
D04L03-2	Soba za hladno postavo - laboratorij 6A, 6A in 7A	10,31
D04L04-1	Analizni laboratorij - 7A	19,32
D04L04-2	Laboratorij - 4A - za pripravo vzorcev	19,32
D04L04-3	Analizni laboratorij - 5A	34,24
D04L05-4	Analizni laboratorij - 8A	19,32
D04L06-1	Analizni laboratorij	31,18
D04L06-2	Laboratorij za pripravo vzorcev	31,18
D04L06-3	Analizni laboratorij	39,44
D04L07-1	Analizni laboratorij - 9A	19,32
D04L07-2	Analizni laboratorij - 9A - ločna pisarna 4 DM	19,32
D04L08-1	Laboratorij za pripravo vzorcev - 10A	19,32
D04L08-2	Tečajni prostor	8,27
D04L08-3	Tečajni prostor - ločna pisarna 3 DM	22,28
D04L08-5	Analizni laboratorij 11A	31,18
D04L09	Analizni laboratorij 12A (termostatski) termica in sušilnica	48,13
D04L10, D04L11	Laboratorij za selektivno in LC instrumente	9,87
D04L16-1	Procesna podstava (B, 5)	18,91
D04L16-2	Laboratorij za pripravo vzorcev	10,33
D04L16-3	Tečajni prostor	15,28
D04L16-4	Prostor za IT opremo, UPS, serverje	15,28



OBLIKOVANJE FASAD
 Sekundarni ovoj ovoj novo stavbo Centra za tehnologijo genske in celične terapije (CTGCT) in fazo 1B, tako v delu rekonstruiranega objekta št. 4, kot tudi novih delov 1B. Zunanji ovoj ima funkcijo senčenja, funkcijo poenotenja fas in rekonstrukcij in predstavlja dialog z elementi enake funkcije na stavbi PCR. Sestavljajo ga kamete profiliranega «U» stekla, ki se na tržišču pojavlja pod različnimi imeni (kopelit, kopilit, profilit...).

OPNA VSE VOLUMEN ZAOBJAME IN JIH POENOTI.
 Translucenčna lastnost materiala zadržuje kvaliteto obstoječe arhitekture in decentno povezuje razgibane volumne obstoječih stavb (stavba prizidek / objekt 4) v harmonično celoto. Primarni ovoj stavbe je zidna fasada, večinoma AB v vlogi konstrukcije, topolito izolirana in obložena v parno / dežno zaporo. Sekundarni ovoj je torej senčilo (brise-soleil) in translucenčna fasada hkrati. Uporaba profiliranega «U» stekla sledi načelu okoljske trajnosti, steklo je reciklirano, kopilit, ki pripomore k racionalizaciji stroškov vzdrževanja (enostavno čiščenje, enostavna ev. menjava...) hkrati pa pripomore k zagotavljanju nič-energijski stavbe ker deluje na principu ventilirane fasade polet, in tople grede pozimi.

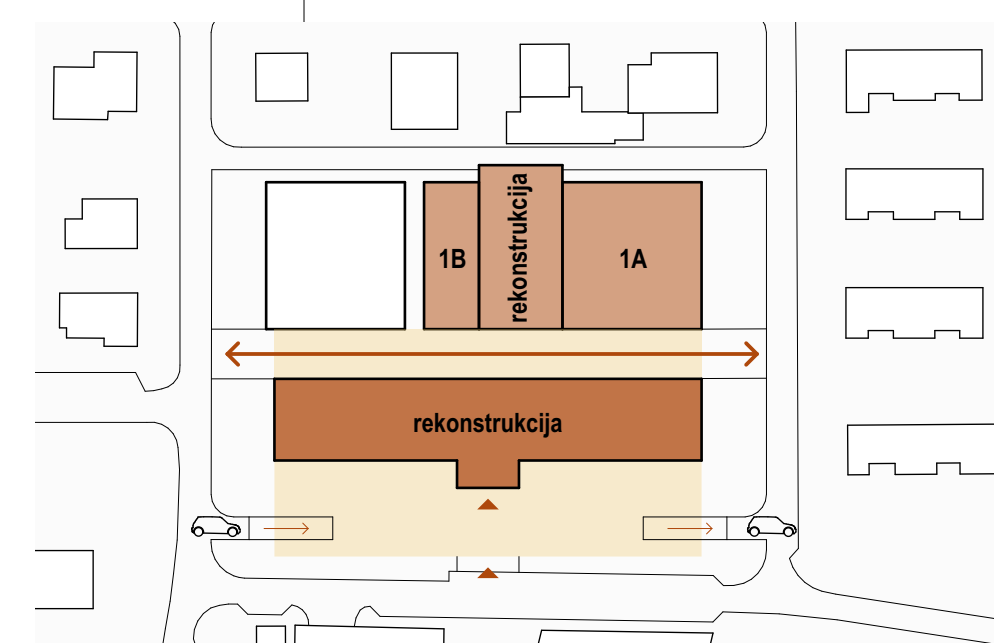
Osnovne značilnosti sekundarnega ovoja:
 - reciklirano steklo in mogoča ponovna uporaba
 - zagotavlja visoko difuzijo svetlobe,
 - mogoča uporaba pri velikih višinah
 - omogoča gradnjo ukrivljenih sten,
 - hitro in enostavno vzdrževanje in morebitna menjava,
 - lahko se uporabi kot enojna ali dvojna stena.

GOSPODARNOST, TRAJNOST IN ENERGETSKA UČINKOVITOST
 Trajnostna zasnova
 Novo zasnovane stavbe Kemijskega inštituta in rekonstruirane obstoječe so zasnovane upoševaje vsa načela trajnostne gradnje v vseh korakih: načrtovanje, gradnja, obratovanje, morebitno razširjanje (circularity). Spoštovana so načela trajnosti: uporaba obnovljivih virov energije; nizka poraba energije (ogrevanje, pohlajevanje, prezračevanje, STV); skoraj nič energetska stavba; reducirani stroški obratovanja in vzdrževanja; zagotavljanje udobja uporabnikov (zaposlenih in obiskovalcev); uporaba sodobnih in energijsko varčnih sistemov energetske oskrbe

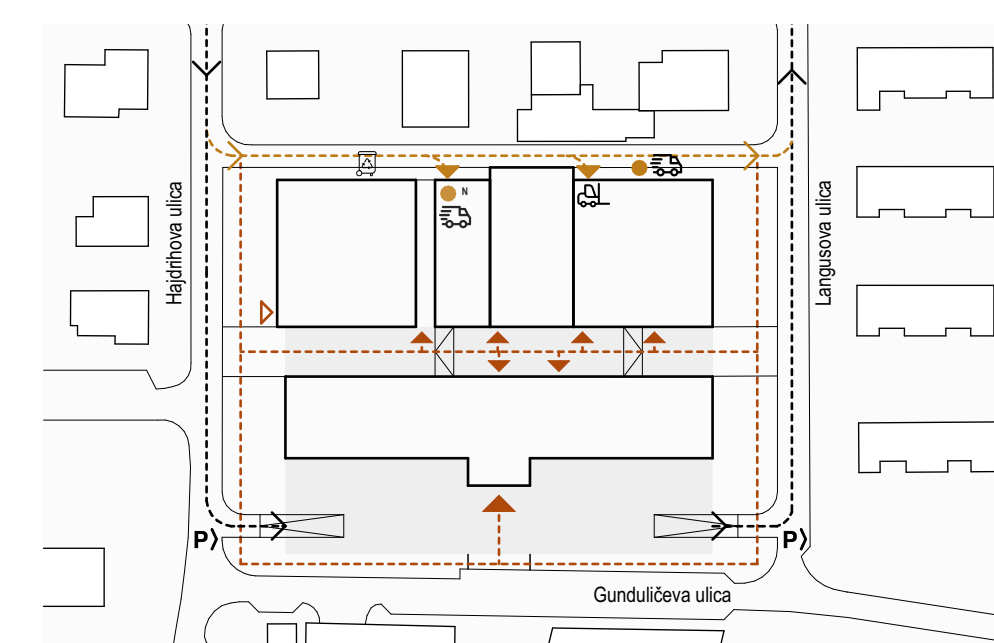
Zasnova konstrukcije in fasadnega ovoja sledi zahtevi po nizki porabi energije / skoraj nič energetske stavbi (nearly zero energy building) torej minimalna potrebna energija za ogrevanje in hlajenje stavbe.

Uporaba obnovljivih virov je predvidena tako za energetske delovanje inštituta, kot tudi za potrošnjo vode. Posebna pozornost je namenjena tudi optimalni rabi lokalnih podnebni razmer; naravna razsvetljava in fasadni elementi kot zaščita pred soncem, zelena streha, atis, zbiranje deževnice, uporaba sive vode in načrtovana uporaba lahko dostopnih gradbenih materialov.

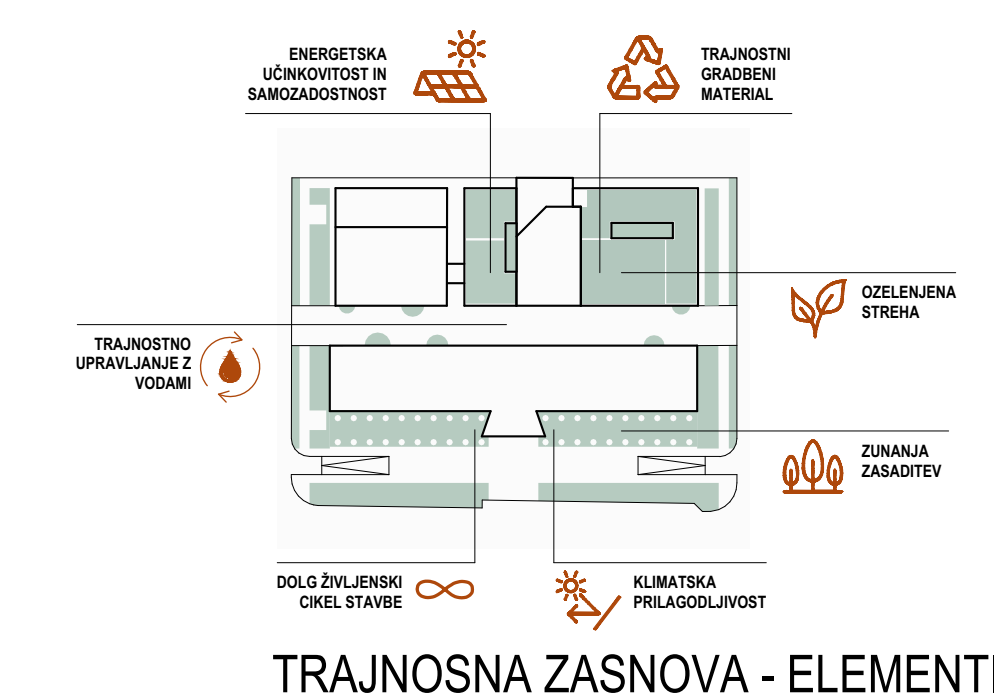
OV0V0



HEMA POSEGOV V PROSTOR



DOSTOPI

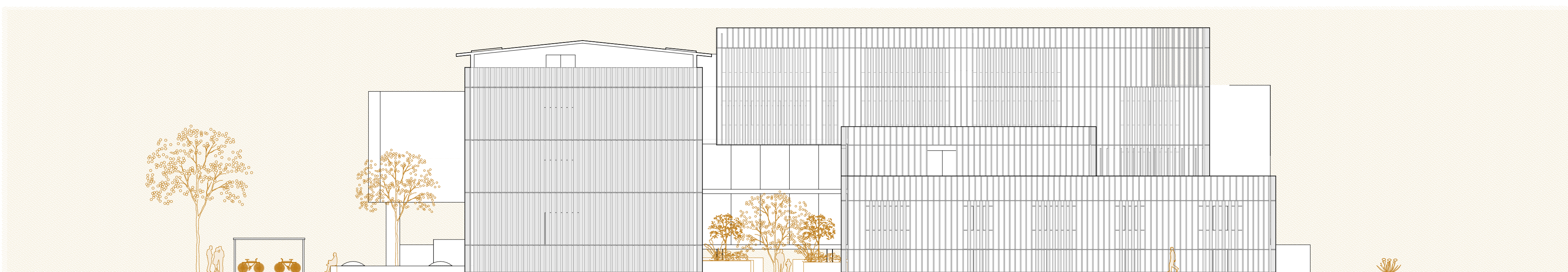


TRAJNOSNA ZASNOVA - ELEMENTI

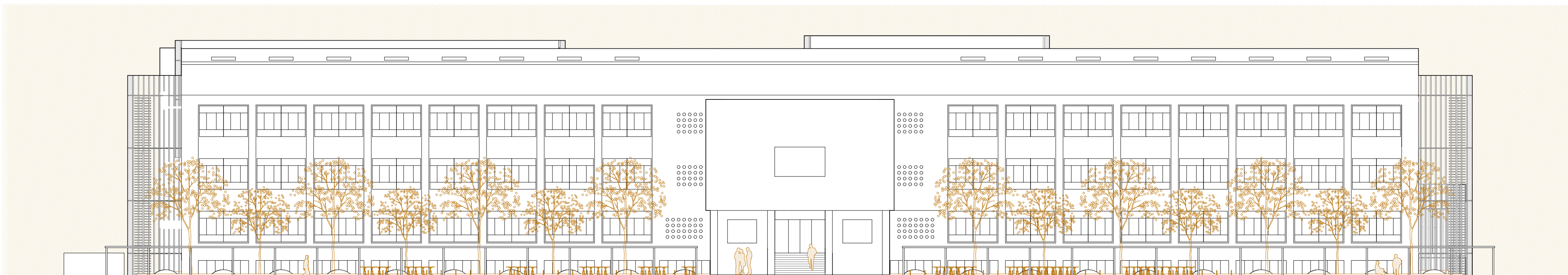
BLOK	ČAS LETA
OVJANICA	25
STRUKTURA	30-300
INSTALACIJE	7-15
TILORIS	3-30
OPREMA	1000 dni
LOKALNA	10000

ŽIVLJENSKI CIKEL STAVBE

SEVEROVZHODNA FASADA M 1:200



JUGOVZHODNA FASADA M 1:200



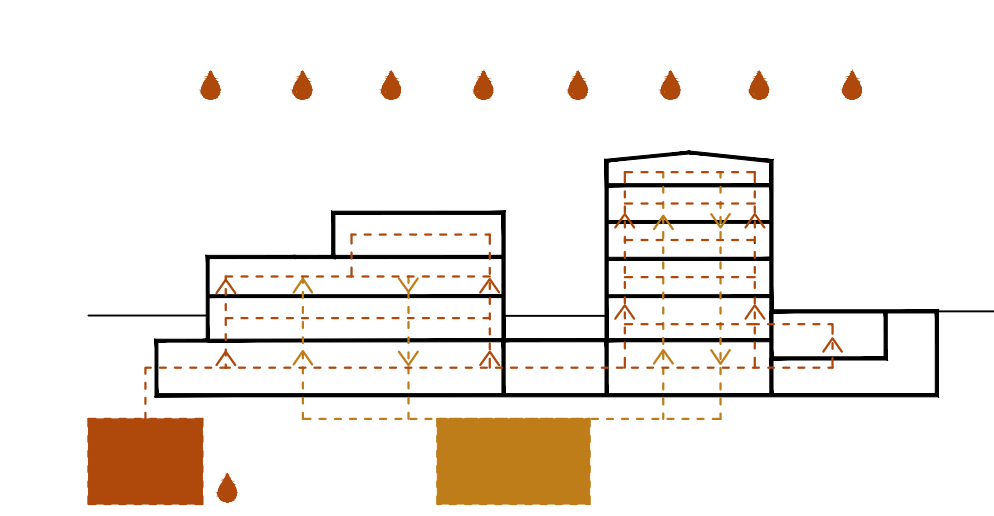
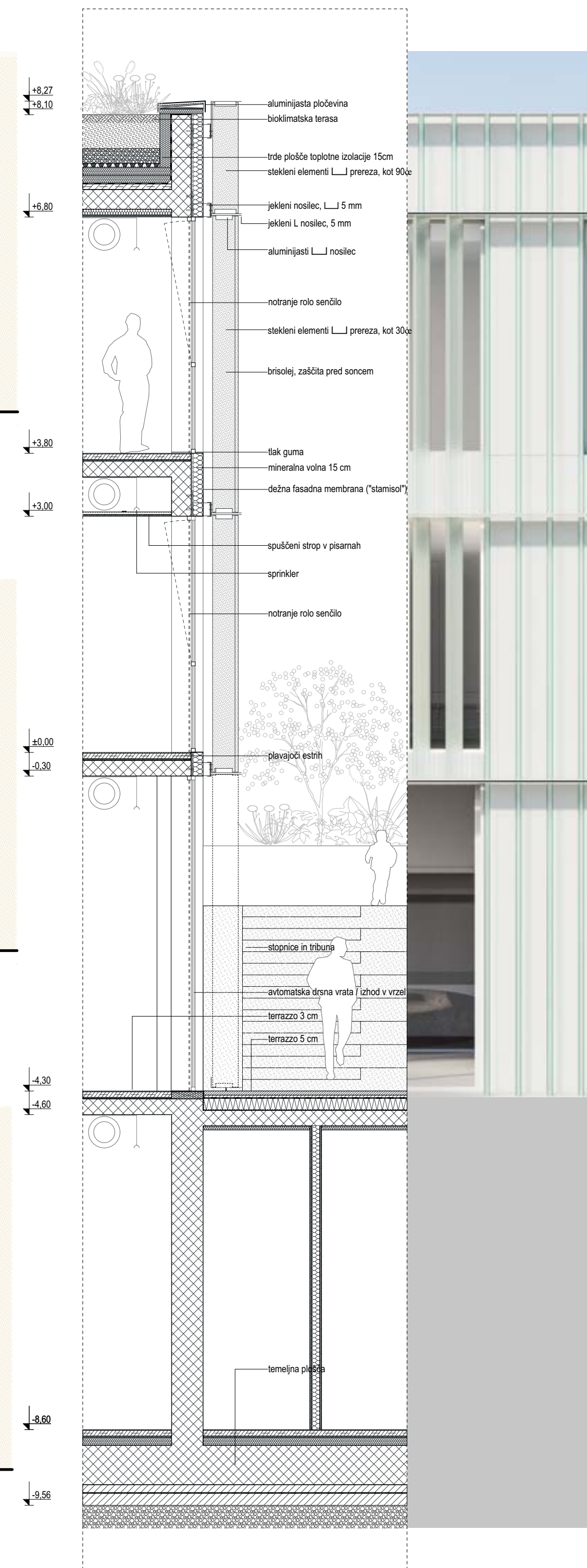
JUGOZHODNA FASADA M 1:200



SEVEROZHODNA FASADA M 1:200



FASADNI PAS M 1:50



TRAJNOSNA ZASNOVA - DEZEVNICA