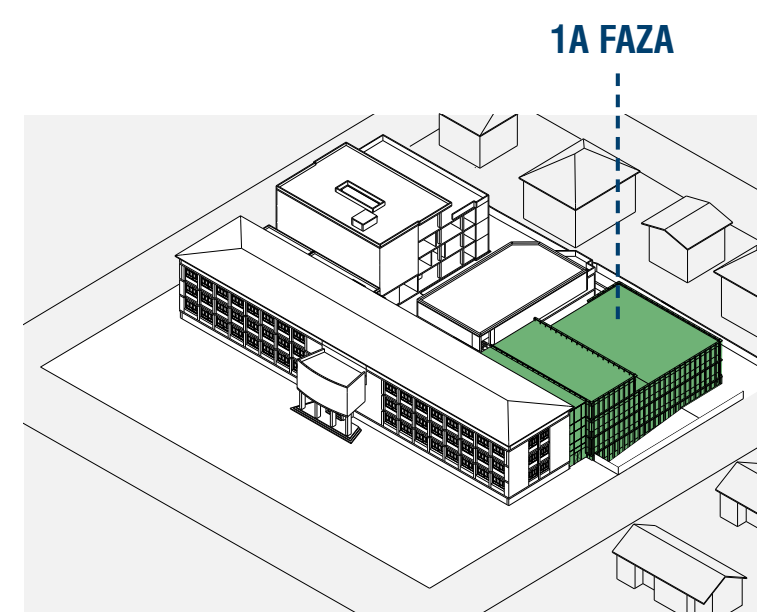


ODSTRANITEV OBJEKTA 4 - PRIDOBIMO POVEZANOST CELOTNEGA INŠTITUTA

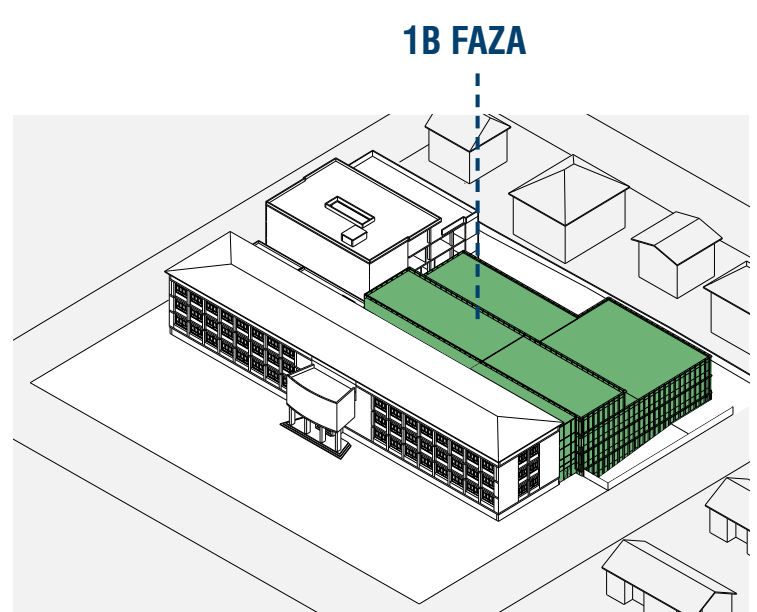
Kompleks Kemijskega inštituta sestavlja več stavb, ki so med seboj slabo povezane. Med analizo objektov smo prišli do zaključka, da prizidek iz leta 1980 (stavba 4) onemogoča nadaljni razvoj in povezovanje novih programov na severni strani kompleksa. Stavba je »pripeta« k osnovnemu objektu tako, da je na spoju precej nefunkcionalnih površin, ki med seboj niso usklajene. Konceptualno je stavba dokaj zapletena in nečitljiva, z množico hodnikov in stopnišč pa tudi manj intenzivno izkoriščena. Porušitev obstoječe stavbe 4 je pogoj, da se programi znotraj kompleksa dopolnijo in povežejo v funkcionalen in skladen sistem. Nov prizidek bo postal osrednji prostor inštituta, ki bo deloval kot katalizator izmenjave znanj, druženja in ostalih aktivnosti inštituta.

Predvidena je faznost gradnje objekta kar omogoča nemoteno funkcioniranje Inštituta skozi celoten čas gradnje prizidka.



1A FAZA

V 1A fazi gradnje se zgradi prvi del prizidka, kamor se preseli oddelek D12 in nekatere dodatne pisarne in laboratorije



1B FAZA

V 1B fazi gradnje se zgradi drugi del prizidka, kamor se umesti preostanek pisarn, laboratorijev in restavracije

FAZNOST GRADNJE NE OMEJI DELOVANJA INŠTITUTA

Dali smo velik poudarek na ohranitvi funkcionalnosti Inštituta skozi vse faze gradnje, saj je pomembno, da se zaradi gradbenih del ne ustavi akademsko delo Inštituta. V fazi 1A se k Objektu 4 dogradi prizidek. Vanj se nato iz Objekta 4 preseli celoten oddelek D12. Tako ostane Objekt 4 prazen in pripravljen na rušenje v naslednji fazi 1B. Na njegovem mestu se zgradi preostali del prizidka, ki je ključen za ohranjanje socialnih in družabnih stikov ter izmenjav znanj znotraj inštituta. V tem delu se namreč načrtuje restavracijo, predavalnice, knjižnico in preostali del laboratorijev in pisarn za ostale oddelke.

1A FAZA:

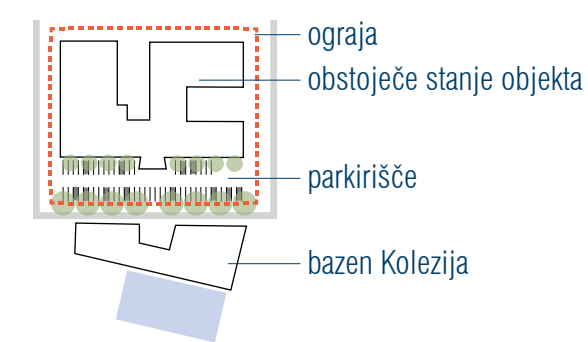
- Odstranitev stavbe FKKT in izgradnja novega stavbnega krila etažnosti 2K+P+2N in velikosti 4589 m2 bruto tlorisne površine.
- V to krilo se preselijo obstoječi prostori odseka D12/CTGCT (iz stavbe 4) in uredijo vsi potrebni novi prostori za D12/CTGCT. V kletnih etažah se uredijo podporni in servisni prostori.

1B FAZA:

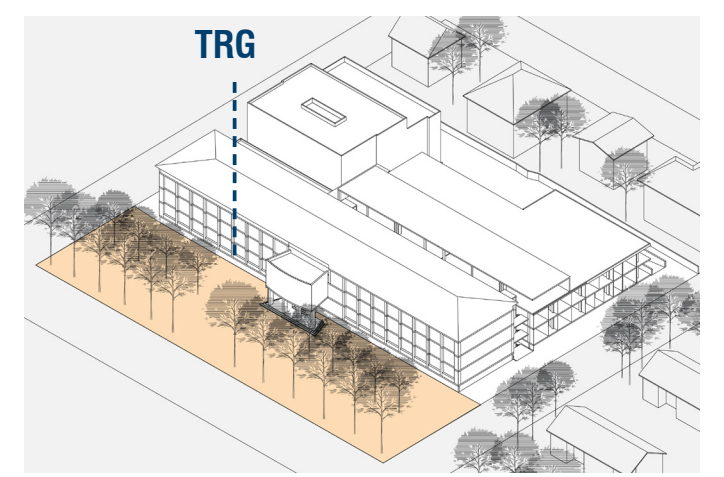
- Odstranitev stavbe 4 (prizidek iz leta 1980) in izgradnja osrednjega povezovalnega krila etažnosti 2K+P+2N in velikosti 4774 m2 bruto tlorisne površine, vključno z dovozno/izvozno klančino za dostavo v klet.
- V celotni drugi kleti se uredi dostavni prometni terminal s parkirišči za službena vozila in vsemi podpornimi prostori.
- V pritličju, v podaljški vhodne avle glavne stavbe (stavba 1), se uredi osrednji prostor, ki neposredno poveže glavno stavbo, stavbo NMR, Pregljev center in novozgrajeno severno krilo. V okviru osrednjega prostora bosta urejeni predavalnici, knjižnica in interna restavracija z jedilnico. To bo postal prostor srečevanja, druženja, izmenjave idej in izobraževanja.

2. FAZA:

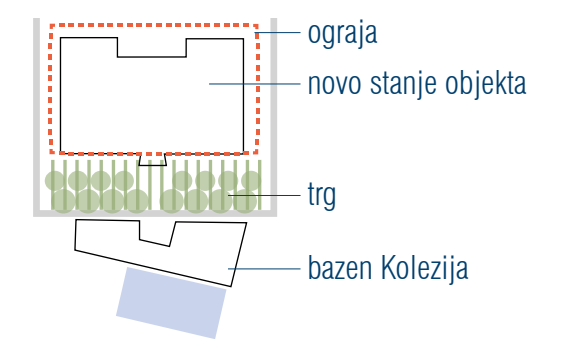
- Temeljita prenova in potresna sanacija glavne stavbe (1) z upoštevanjem smernic ZVKDS.
- Izvedba podzemne garaže pod ploščadjo na južni strani s kapaciteto cca 55 PM.
- Izgradnja izvozne rampe/klančine iz podzemne garaže na vzhodni strani kompleksa.



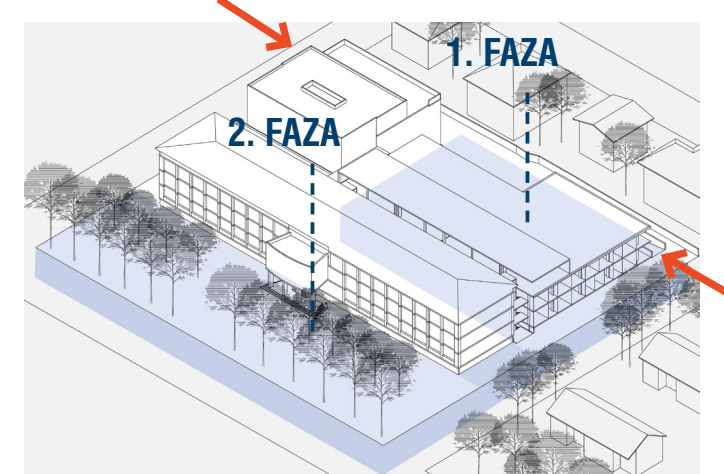
ograja
obstoječe stanje objekta
parkirišče
bazen Kolezija



Pred glavnim objektom se predvidi javno dostopen trg z zelenilnjo.



ograja
novo stanje objekta
trg
bazen Kolezija



V 1. fazi gradnje se zgradi prometni terminal za dostavo, v 2. fazi pa se pod trgom zgradi parkirna garaža za zaposlene.

PROGRAMSKA SCHEMA

- stopnišča z dvigalom znotraj objekta
- stopnišča z dvigalom - parkirna garaža
- skupni prostori prizidka
- ostali deli prizidka

- 1 - parkirišča
- 2 - pisarne
- 3 - predavalnice
- 4 - restavracija in kuhinja
- 5 - laboratoriji

2. NADSTROPJE
D11, D12

1. NADSTROPJE
D12, D13, D15, STP

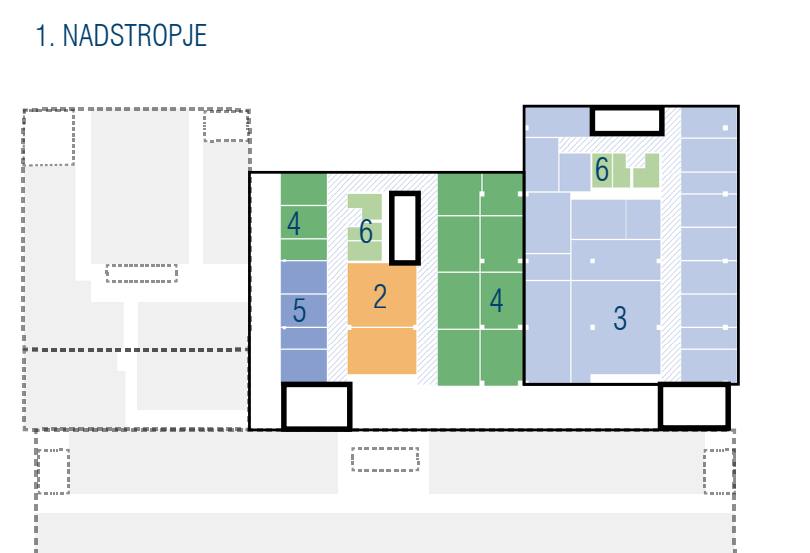
PRITLIČJE
D12, SSP, SKS

1. KLET
D12, D15, STP

2. KLET
D12, D15, STP

D12 - SINTEZA BIOLOGIJA	VRHOV	42,14
D12/CTGCT-2.1	VRHOV	18,48
D12/CTGCT-2.2	VRHOV	8,2
D12/CTGCT-2.3	SHRANJE MEDJEV	39,7
D12/CTGCT-2.4	OPAD	31,11
D12/CTGCT-2.5	PRIPIRAVA NUK. KISLIN	17,09
D12/CTGCT-2.6	PRIPIRAVA PROTEINOV	69,37
D12/CTGCT-2.7	ANALIZA	124,56
D12/CTGCT-2.8	PRIPIRAVA VRUSOV	17,08
D12/CTGCT-2.9	PRIPIRAVA CEL. LINIJ	17,08
D12/CTGCTP1	PISARNA	17,44
D12L1.1	LAB	26,61
D12L1.2	LAB	31,23
D12L1.3	LAB	26,19
D12P1.1	PISARNA	26,19
D12P1.2	PISARNA	17,08
D12P1.3	PISARNA	27,57
D12P1.4	PISARNA	26,19
D12P1.5	PISARNA	26,19
D12P1.6	PISARNA	26,33
D12P1.7	PISARNA	26,47
D12P1.8	PISARNA	27,31
D12L1.17	LAB	34,49
D12L1.18	LAB	34,49
D12L1.19	LAB	34,42
D12L1.20	LAB	34,56
D12L1.21	LAB	34,42
D12L1.22	PISARNA	22,1
D12P1.10	PISARNA	21,84
D12P1.11	PISARNA	14,23
D12P1.12	PISARNA	26,23
D12P1.13	PISARNA	34,49
D12P1.14	PISARNA	34,49
D12P1.15	PISARNA	14,23
D12P1.16	PISARNA	21,79
D12P1.17	PISARNA	21,79
D12P1.18	PISARNA	22,96

D13 - KATALIZA	VRHOV	4,59
D13L1	DVIGALO	4,59
D13L2	DVIGALO	110,01
D13L3	HODNIK VZHOD	143,08
D13L4	HODNIK ZAHOD	31,62
D13L5	VEŽA VZHOD-1	34,34
D13L6	VEŽA ZAHOD-2	14,15
D13L7	VEŽA VZHOD-2	14,15
D13L8	VEŽA VZHOD-1	34,34
D13L9	VEŽA ZAHOD-1	14,15
D13L10	VEŽA VZHOD-2	14,15
D13L11	VEŽA VZHOD-1	34,34
D13L12	VEŽA ZAHOD-1	14,15
D13L13	VEŽA VZHOD-2	14,15
D13L14	VEŽA VZHOD-1	34,34
D13L15	VEŽA ZAHOD-1	14,15
D13L16	VEŽA VZHOD-2	14,15
D13L17	VEŽA VZHOD-1	34,34
D13L18	VEŽA ZAHOD-1	14,15
D13L19	VEŽA VZHOD-2	14,15
D13L20	VEŽA VZHOD-1	34,34
D13L21	VEŽA ZAHOD-1	14,15
D13L22	VEŽA VZHOD-2	14,15
D13L23	VEŽA VZHOD-1	34,34
D13L24	VEŽA ZAHOD-1	14,15
D13L25	VEŽA VZHOD-2	14,15
D13L26	VEŽA VZHOD-1	34,34
D13L27	VEŽA ZAHOD-1	14,15
D13L28	VEŽA VZHOD-2	14,15
D13L29	VEŽA VZHOD-1	34,34
D13L30	VEŽA ZAHOD-1	14,15
D13L31	VEŽA VZHOD-2	14,15
D13L32	VEŽA VZHOD-1	34,34
D13L33	VEŽA ZAHOD-1	14,15
D13L34	VEŽA VZHOD-2	14,15
D13L35	VEŽA VZHOD-1	34,34
D13L36	VEŽA ZAHOD-1	14,15
D13L37	VEŽA VZHOD-2	14,15
D13L38	VEŽA VZHOD-1	34,34
D13L39	VEŽA ZAHOD-1	14,15
D13L40	VEŽA VZHOD-2	14,15
D13L41	VEŽA VZHOD-1	34,34
D13L42	VEŽA ZAHOD-1	14,15
D13L43	VEŽA VZHOD-2	14,15
D13L44	VEŽA VZHOD-1	34,34
D13L45	VEŽA ZAHOD-1	14,15
D13L46	VEŽA VZHOD-2	14,15
D13L47	VEŽA VZHOD-1	34,34
D13L48	VEŽA ZAHOD-1	14,15
D13L49	VEŽA VZHOD-2	14,15
D13L50	VEŽA VZHOD-1	34,34
D13L51	VEŽA ZAHOD-1	14,15
D13L52	VEŽA VZHOD-2	14,15
D13L53	VEŽA VZHOD-1	34,34
D13L54	VEŽA ZAHOD-1	14,15
D13L55	VEŽA VZHOD-2	14,15
D13L56	VEŽA VZHOD-1	34,34
D13L57	VEŽA ZAHOD-1	14,15
D13L58	VEŽA VZHOD-2	14,15
D13L59	VEŽA VZHOD-1	34,34
D13L60	VEŽA ZAHOD-1	14,15
D13L61	VEŽA VZHOD-2	14,15
D13L62	VEŽA VZHOD-1	34,34
D13L63	VEŽA ZAHOD-1	14,15
D13L64	VEŽA VZHOD-2	14,15
D13L65	VEŽA VZHOD-1	34,34
D13L66	VEŽA ZAHOD-1	14,15
D13L67	VEŽA VZHOD-2	14,15
D13L68	VEŽA VZHOD-1	34,34
D13L69	VEŽA ZAHOD-1	14,15
D13L70	VEŽA VZHOD-2	14,15
D13L71	VEŽA VZHOD-1	34,34
D13L72	VEŽA ZAHOD-1	14,15
D13L73	VEŽA VZHOD-2	14,15
D13L74	VEŽA VZHOD-1	34,34
D13L75	VEŽA ZAHOD-1	14,15
D13L76	VEŽA VZHOD-2	14,15
D13L77	VEŽA VZHOD-1	34,34
D13L78	VEŽA ZAHOD-1	14,15
D13L79	VEŽA VZHOD-2	14,15
D13L80	VEŽA VZHOD-1	34,34
D13L81	VEŽA ZAHOD-1	14,15
D13L82	VEŽA VZHOD-2	14,15
D13L83	VEŽA VZHOD-1	34,34
D13L84	VEŽA ZAHOD-1	14,15
D13L85	VEŽA VZHOD-2	14,15
D13L86	VEŽA VZHOD-1	34,34
D13L87	VEŽA ZAHOD-1	14,15
D13L88	VEŽA VZHOD-2	14,15
D13L89	VEŽA VZHOD-1	34,34
D13L90	VEŽA ZAHOD-1	14,15
D13L91	VEŽA VZHOD-2	14,15
D13L92	VEŽA VZHOD-1	34,34
D13L93	VEŽA ZAHOD-1	14,15
D13L94	VEŽA VZHOD-2	14,15
D13L95	VEŽA VZHOD-1	34,34
D13L96	VEŽA ZAHOD-1	14,15
D13L97	VEŽA VZHOD-2	14,15
D13L98	VEŽA VZHOD-1	34,34
D13L99	VEŽA ZAHOD-1	14,15
D13L100	VEŽA VZHOD-2	14,15



1. NADSTROPJE	2. NADSTROPJE	3. NADSTROPJE	4. NADSTROPJE	5. NADSTROPJE	6. NADSTROPJE
2 - SKS - Skupna služba	3 - D12 - Sinteza biologija	4 - D13 - Kataliza	5 - STP - Servisni in tehnični prostori	6 - D15 - NMR	K - Komunikacije

PRITLIČJE

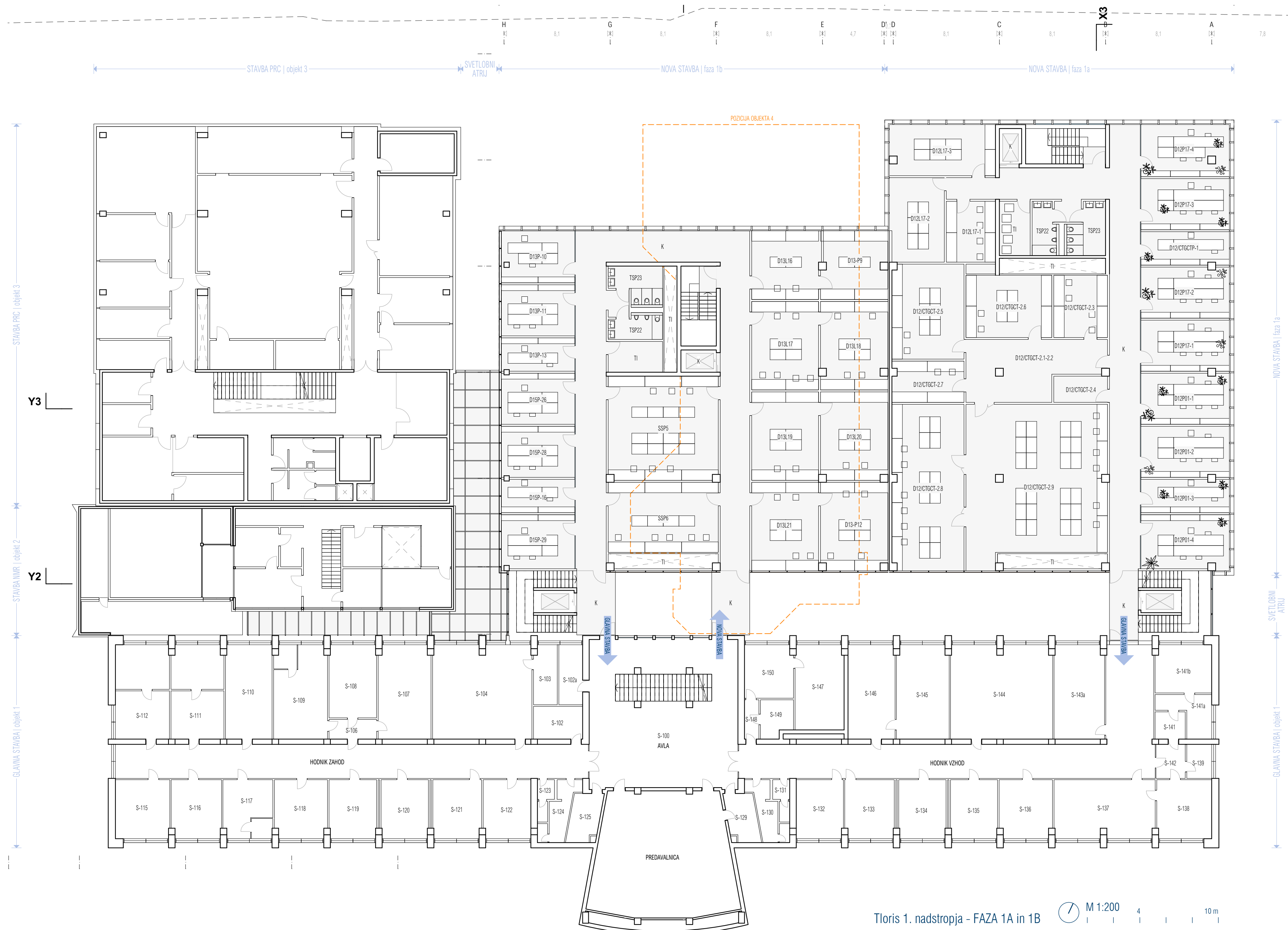
V krilu, ki bo zgrajen v 1A fazi bodo urejeni GMP center (D12/CTGCT-4) s podpornimi prostori in kabineti. Prostori bodo dobro povezani po horizontalni (z glavno stavbo, z vhodom in skupnimi prostori) in vertikalni (dve stopnišči in dvojne dvigal, ki povezujejo vse etaže). Zahodni del pritličja (1B faza) bo postal novo komunikacijsko, družabno in izobraževalno vozlišče Inštituta. To bo integralni in več-funkcionalni prostor/avla, ki bo neposredno povezan z vhodi v vse stavbe Inštituta: glavno stavbo, Pregljev center, prizidek NMR in novozgrajena krila. Prostor bo osrednjemu povezan z vhodno avlo glavne stavbe in bo njeno logično nadaljevanje. V njem bo urejen prostor za srečevanje z jedilnico in kavarno, dve predavalnici in centralna knjižnica. Prostor bo namenjen formalnim in neformalnim stikom zaposlenih, izobraževanju in počitku. Torej osrednji prostor socialnih interakcij ter kreativni toveč novih idej.

1. NADSTROPJE

V 1A fazi bodo v nadstropju urejeni prostori Laboratorija za terapijo nevrotičnih, onkoloških in genetskih motenj (D12/CTGCT-2) ter pripadajoči kabineti. V zahodnem krilu (faza 1B) bodo dodatni prostori Laboratorija za katalizo in reakcijsko inženirstvo (D13L), kabineti (D15) in študijski prostori (SKS).



V fazi 1A se k Objektu 4 dogradi nov prizidek v katerega se preseli celoten oddelek D12. Tako ostane Objekt 4 prazen in pripravljen na rušenje v fazi 1B.



Tloris 1. nadstropja - FAZA 1A in 1B

NOV TERMINAL ZA VOZILA V KLETI OBJEKTA

Območje Kolezije v bližini inštituta ima pretežno stanovanjsko rabo, večina ulic je enosmernih in zazelenjenih. Prometno je kompleks KI navezan na dve enosmerni prometnici (Hajdrihovo in Langusovo), ki potekata v smeri sever-jug. Graduljičeva ulica na jugu objekta je dvosmerna. Namenjena je uvozu v garažo bazena Kolezija in občasnemu prometu, ki je maloštevilen.

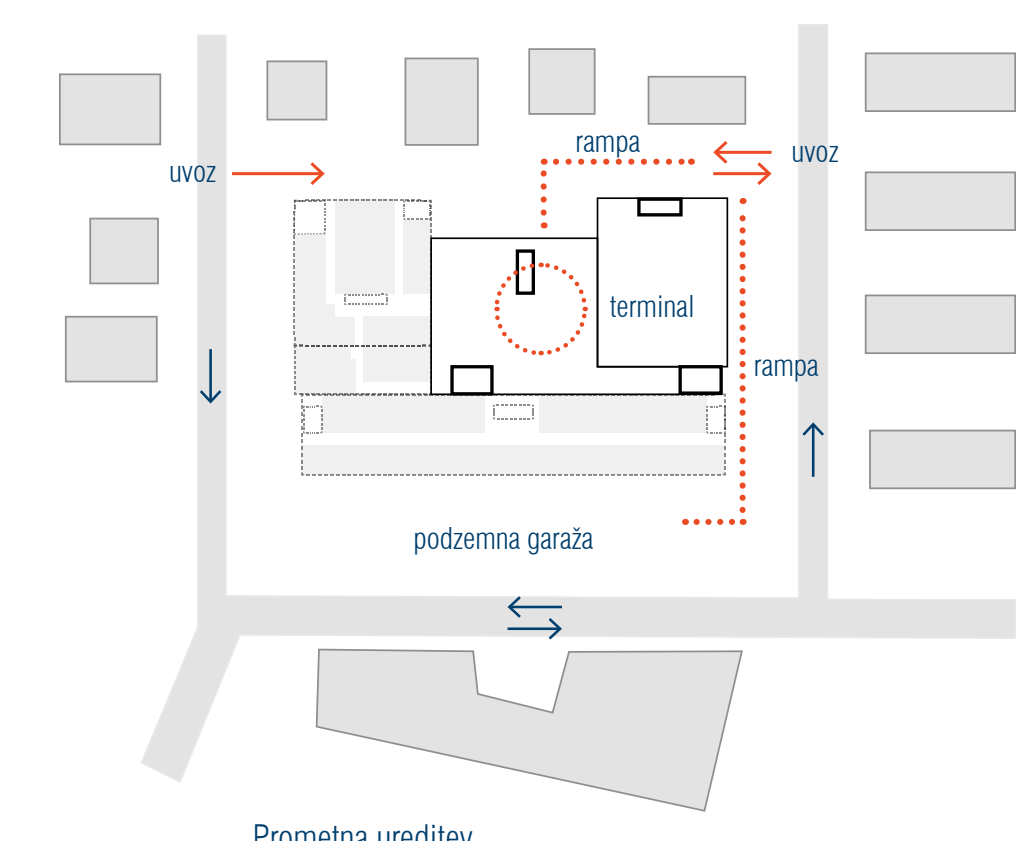
Nesistematično urejene parkirne površine, ki se danes nahajajo po vseh dvoriščih med stavbami se ukinejo. Razen obstoječega servisnega dostopa do Pregljevega centra, se novi dostop za vozila uredi iz Langusove ulice na novi terminal v kleti. V 2. fazi gradnje se pod vstopno ploščadjo zagotovi garažo, ki sprostí prostor pred glavnim objektom KI in ga poveže z mestom v obliki javnega trga.

JAVNI TRG NAMESTO ZAPRTEGA PRIVATNEGA PARKIRIŠČA

Kemijski inštitut je pomemben ne le iz vidika stavbne dediščine, vendar tudi iz družbenega vidika, saj skozi svoje delovanje bogati svetovno zakladnico znanja in sodeluje pri reševanju najbolj perečih izzivov družbe. Da bi se pomembnost te institucije poudarila preko grajene strukture je pomembno, da se glavni objekt vrne v prvotno obliko in zagotovi reprezentančni prostor pred inštitutom. Ukinitve internega parkirišča pred glavno stavbo in formiranje javnega prostora/trga pred njo je ena izmed bistvenih urbanih intervencij za integracijo inštituta v urbano tkivo kot dominantnega mestotvornega elementa.

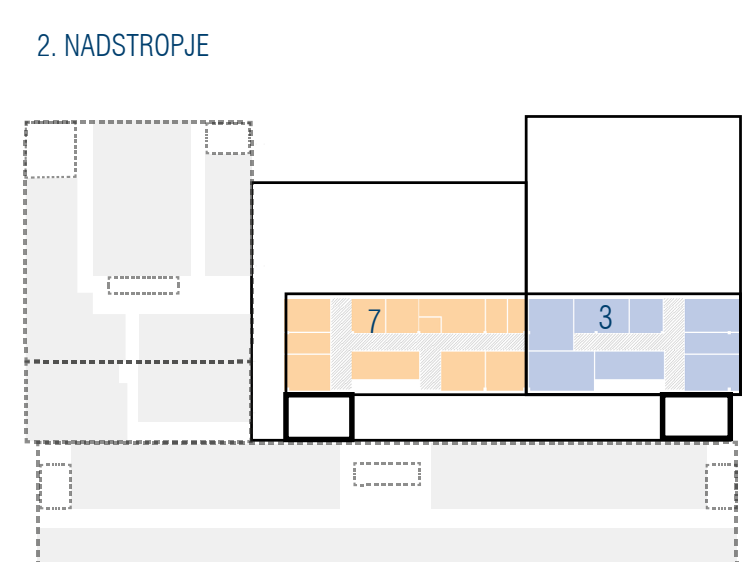


Schema zazelenitve območja



Prometna ureditev

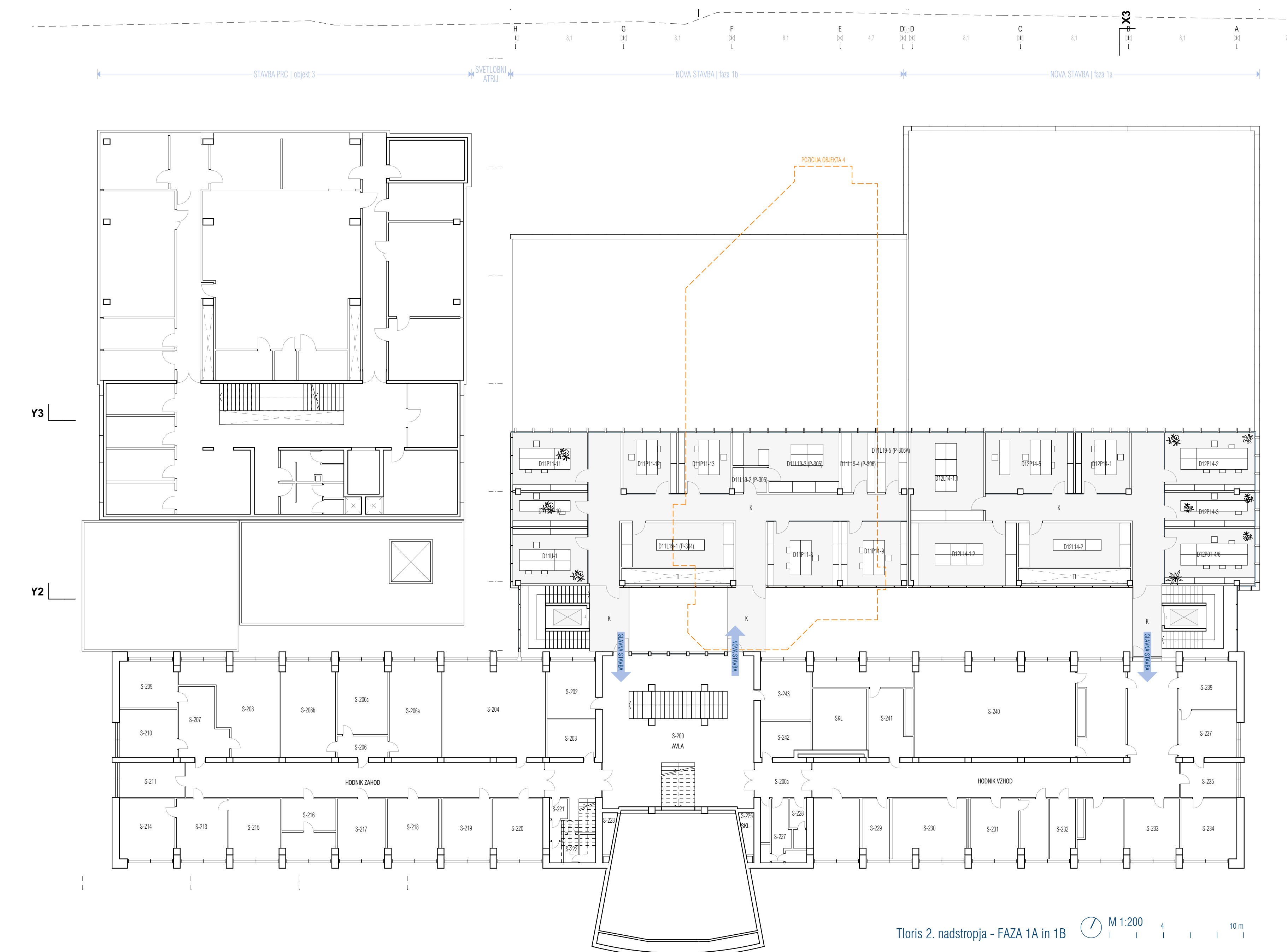
D11 - MOLEKULARNA BIOLOGIJA		
D11L19-2 (P-305)	LAB ZA ANAL. BIOLOGIJO	27,72
D11L19-2 (P-305)	CELICNA LAB. PREDPR.	4,69
D11L19-3 (P-306)	CELICNA LAB.	29,95
D11L19-4 (P-306)	POST PCR	11,32
D11L19-5 (P-306A)	SKLADIŠČE	9,8
D11P11-8	PISARNA	25,51
D11P11-9	PISARNA	23,43
D11P11-10	PISARNA	14,23
D11P11-11	PISARNA	24,17
D11P11-12	PISARNA	18,23
D11P11-13	PISARNA	17,4
D11U1	UČILNICE	22,95
D12 - SINTETNA BIOLOGIJA		
D12L14-1	LAB	35,72
D12L14-2	LAB	37,05
D12L14-3	LAB	27,25
D12P11-4	PISARNE	27,74
D12P14-1	PISARNA	17,16
D12P14-2	PISARNA	29,14
D12P14-3	PISARNA	17,16
D12P14-5	PISARNA	29,89
K - KOMUNIKACIJE		
K	HOODNIK VZHOD	49,07
K	HOODNIK ZAHOD	114,97
K	VEŽA VZHOD	18,58
K	VEŽA ZAHOD-1	21,32
K	VEŽA ZAHOD-2	14,15
K	AVLA	11,51
S-200		
11256	HOODNIK IZHOD	12,74
S-225	SKL	2,78
S-255	HOODNIK IZHOD	9,11
TI	JASEK	9,33
TI	JASEK	9,54



- 7 D11 - Molekularna biologija
- 3 D12 - Sintetna biologija
- K - Komunikacije

2. NADSTROPJE

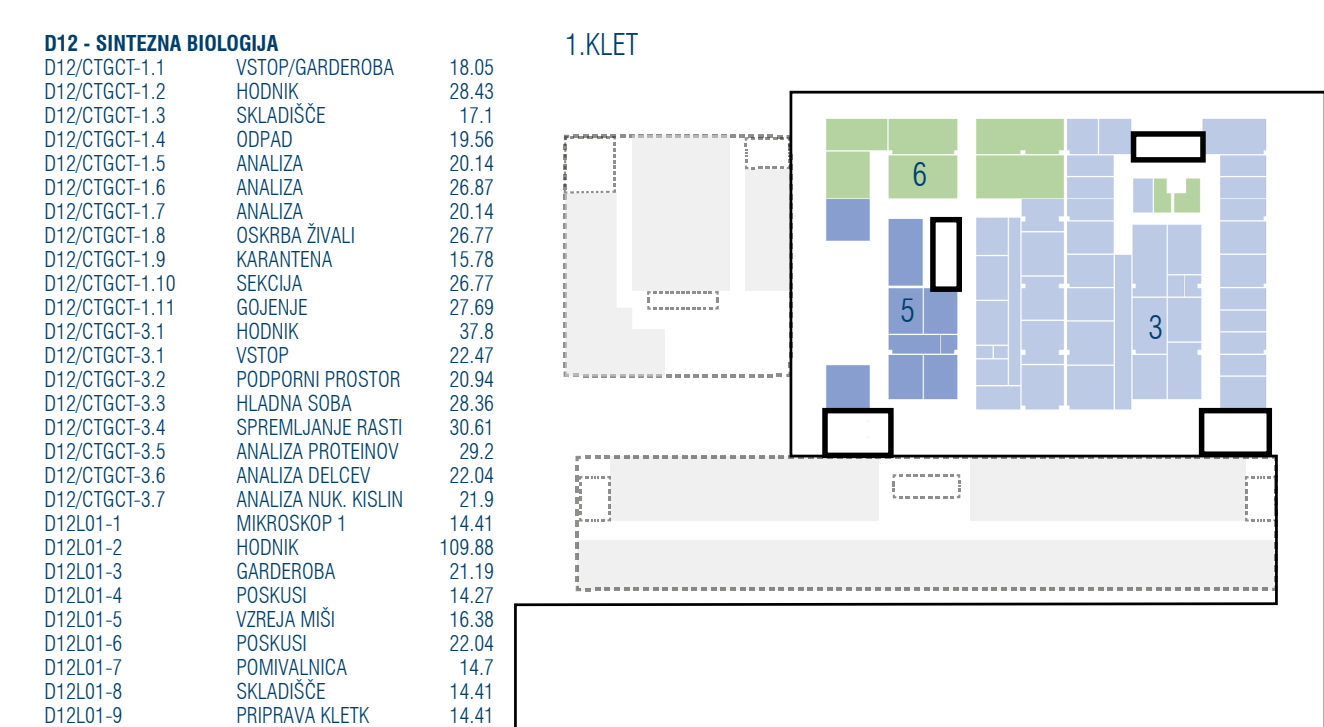
V 1A fazi bodo v nadstropje preseljeni laboratoriji in pisarne Laboratorija za molekularno strukturno dinamiko (D12-L14). V zahodnem krilu (faza 1B) bo umeščen del prostorov Odeška za molekularno biologijo in nanotehnologijo (D11) ter dodatni kabineti Nacionalnega centra za NMR spektroskopijo (D15).



Tloris 2. nadstropja - FAZA 1A in 1B M 1:200



Tloris 1. kleti - 1A, 1B in 2. FAZA M 1:200



- 3 D12 - Sintetna biologija
- 6 STP - Servisni in tehnični prostori
- 5 D15 - NMR

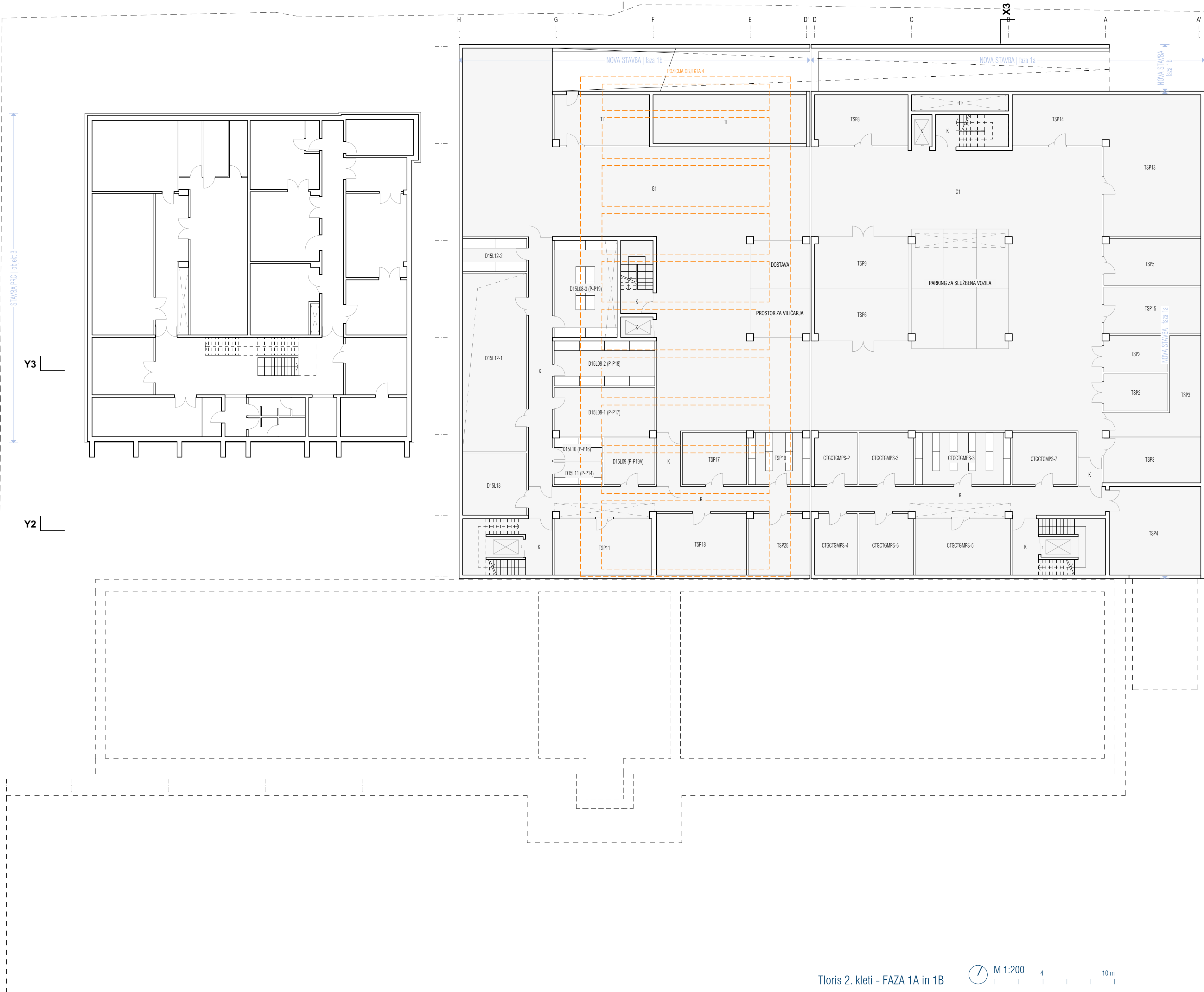
1. KLET

D12 - SINTETNA BIOLOGIJA		
D12CTGCT-1-1	ISTOP/STORVARDEBOBA	18,05
D12CTGCT-1-2	HOODNIK	28,43
D12CTGCT-1-3	SKLADIŠČE	17,1
D12CTGCT-1-4	ODPAD	19,56
D12CTGCT-1-5	ANALIZA	20,14
D12CTGCT-1-6	ANALIZA	26,87
D12CTGCT-1-7	ANALIZA	20,14
D12CTGCT-1-8	OSOBNA ZALUZI	15,78
D12CTGCT-1-9	KARANTENA	26,77
D12CTGCT-1-10	SILICA	26,77
D12CTGCT-1-11	GUJENJE	27,69
D12CTGCT-1-12	HOODNIK	37,8
D12CTGCT-1-13	VSTOP	22,47
D12CTGCT-1-14	PODPORNÍ PROSTOR	20,94
D12CTGCT-1-15	HOODNIK	28,36
D12CTGCT-1-16	SREMLJANJE RASTI	30,61
D12CTGCT-1-17	ANALIZA PROTEINOV	29,1
D12CTGCT-1-18	ANALIZA OBLIK	22,24
D12CTGCT-1-19	ANALIZA NMR. KSLIN	21,9
D12CTGCT-1-20	HOODNIK	109,88
D12L1-1	GARABOBA	21,19
D12L1-2	GARABOBA	14,29
D12L1-3	POSUSI	16,38
D12L1-4	VEŽA MGI	22,94
D12L1-5	POSUSI	14,4
D12L1-6	POMIVALNICA	14,7
D12L1-7	SKLADIŠČE	14,4
D12L1-8	PRIPRAVA KLETK	14,41
D12L1-9	KARANTENA	15,62
D12L1-10	KABINET	14,41
D12L1-11	KABINET	14,41
D12L1-12	SKLADIŠČE	14,41
D12L1-13	SKLADIŠČE	14,41
D12L1-14	SKLADIŠČE	14,41
D12L1-15	MIKROSDOP-1	14,41
D12L1-16	LAB	14,41
D12L1-17	LAB	14,41
D12L1-18	LAB	5,04
D12L1-19	LAB	4,77
D12L1-20	WOMBORA	24,3
D12L1-21	LAB	22,94
D12L1-22	LAB	21,47
D12L1-23	LAB	21,47
D12L1-24	LAB	21,47
D12L1-25	LAB	14,41
D12L1-26	LAB	22,94
D15 - NMR		
D15L14	HOODNIK	13,97
D15L15	HELLU	26,75
D15L16	LAB	22,89
D15L16-1	LAB PREDPR.	4,3
D15L16-2	LAB	22,89
D15L17	LAB	22,07
D15L18	LAB	22,07
D15L19	HELLU	27,82
G1	GARAŽA	1766,96
K - KOMUNIKACIJE		
K	DVIGALO	4,59
K	DVIGALO	4,59
K	DVIGALO	4,59
K	HOODNIK ZAHOD	102,71
K	STOPNICE	12,69
K	STOPNICE	12,69
K	STOPNICE	16,47
K	STOPNICE	16,47
K	VEŽA VZHOD	112,28
K	VEŽA ZAHOD	133,56
STP - SERVISNI IN TEHNIČNI PROSTORI		
TI	ELKTRO. PR.	9,75
TI	JASEK	8,1
TI	JASEK	9,25
TI	JASEK	9,25
TI	JASEK	9,72
TI	JASEK	10,94
TSP1	UPLINU ZA DUŠIK	34,86
TSP1	TEHNIČNI FLUJ	44,46
TSP16	SERVER	2,2
TSP21	WC-I	4,66
TSP21-23	WC-II	55,91
TSP22	WC-III	7,63
TSP23	WC-IV	19,89
TSP23	WC-V	10,54
TSP23	WC-VI	24,67
TSP25	PROSTOR ZA CNS	10,79
TSP26	ARHIV	44,1
TSP26	EL. OPREMA/SKLADIŠČ	36,5
TSP28	SKLADIŠČE	28,12

1. KLET

V prvi kleti, ki bo zgrajena v 1A fazi bodo urejeni novi prostori Laboratorija za sintezo biologijo (D12 L01), ki se bo preselil v stavbo 4. Poleg bo še nova Enota za izvajanje analize produktov (D12/CTGCT-3). V zahodnem delu kleti, ki bo zgrajen v 1B fazi bo del prostorov NMR laboratorija (D15). Delno bodo prostori tudi v 2.kleti. Urejen bo nov Laboratorij za in vivo predklinične raziskave (D12/CTGCT-1), v prostorih z nižjo etažno višino pa bodo skladišča, arhivi, sprinkler strojnica in centralni sanitarni blok.

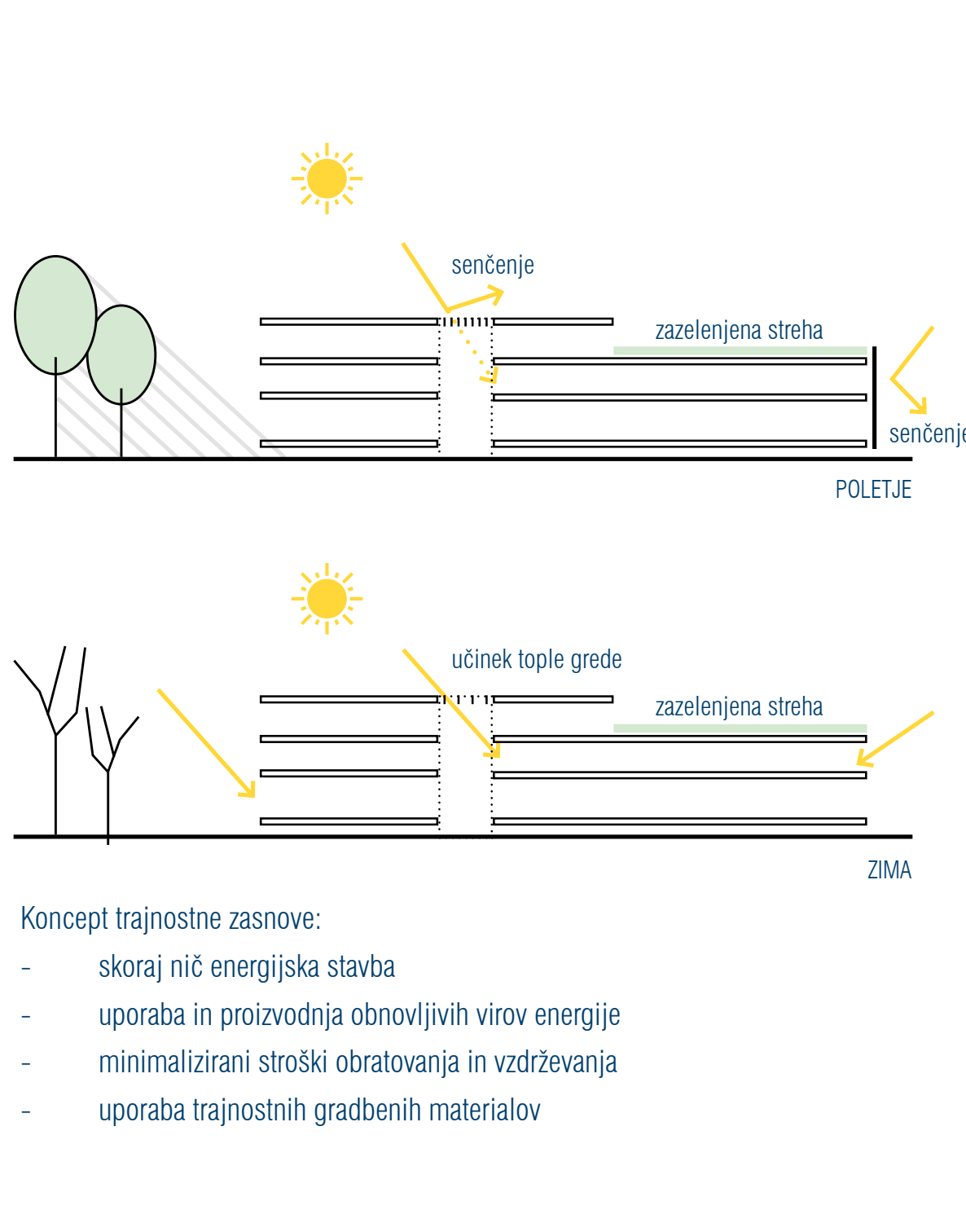
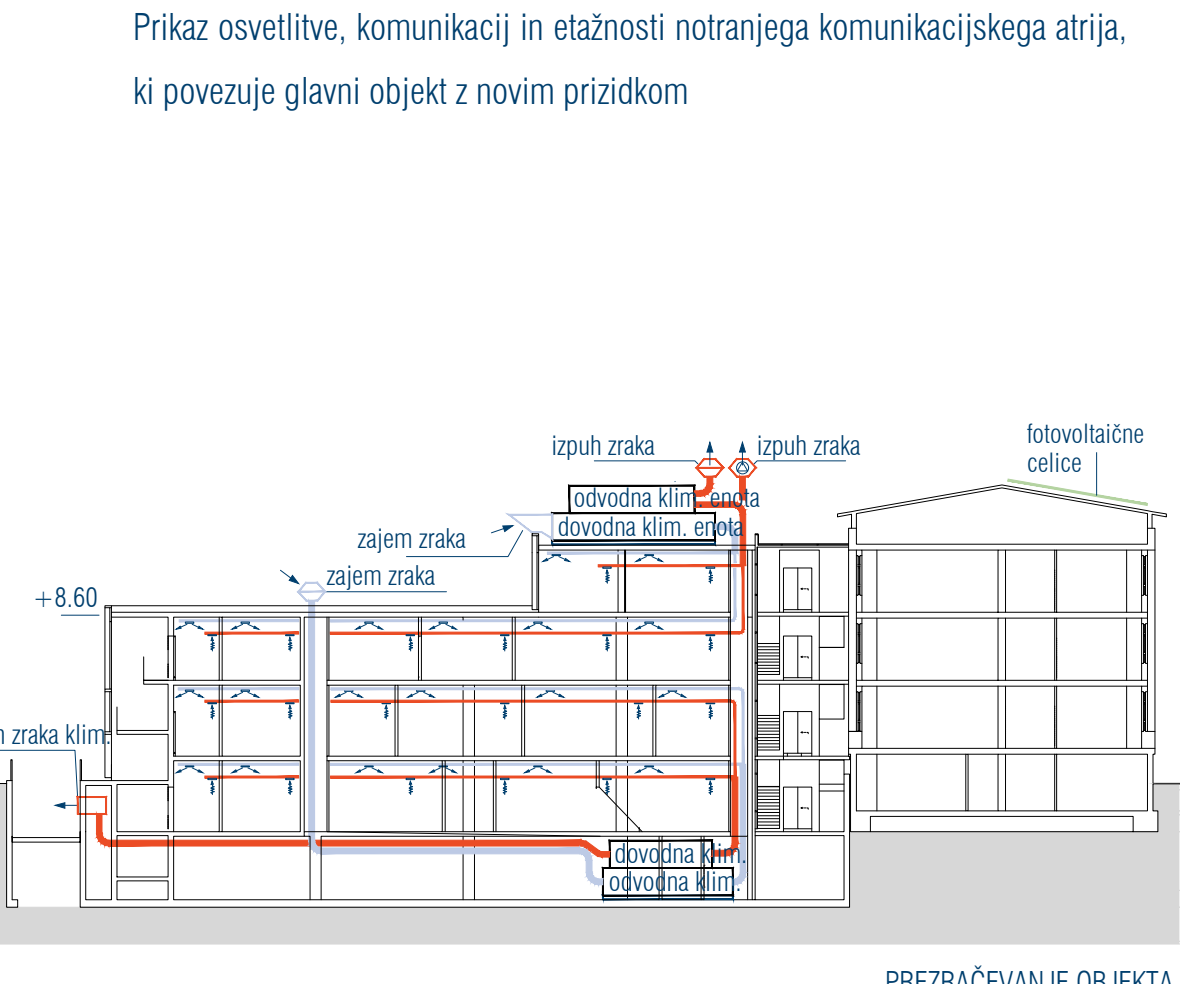
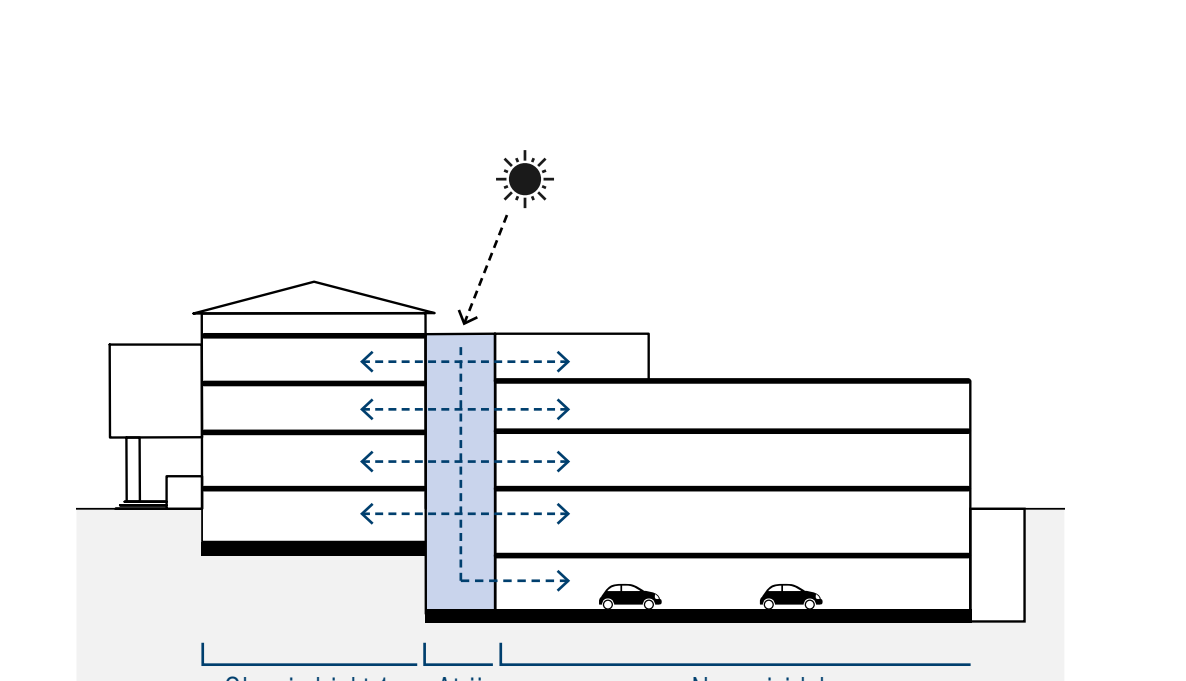
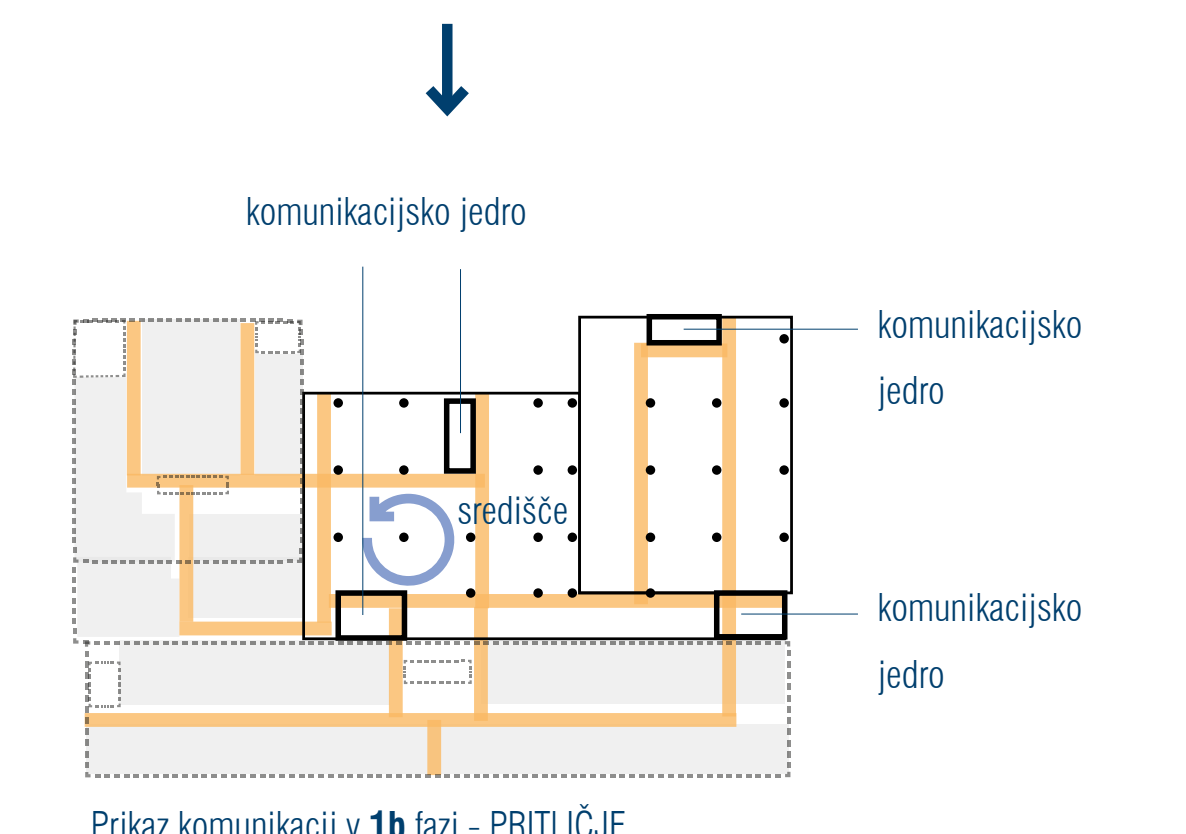
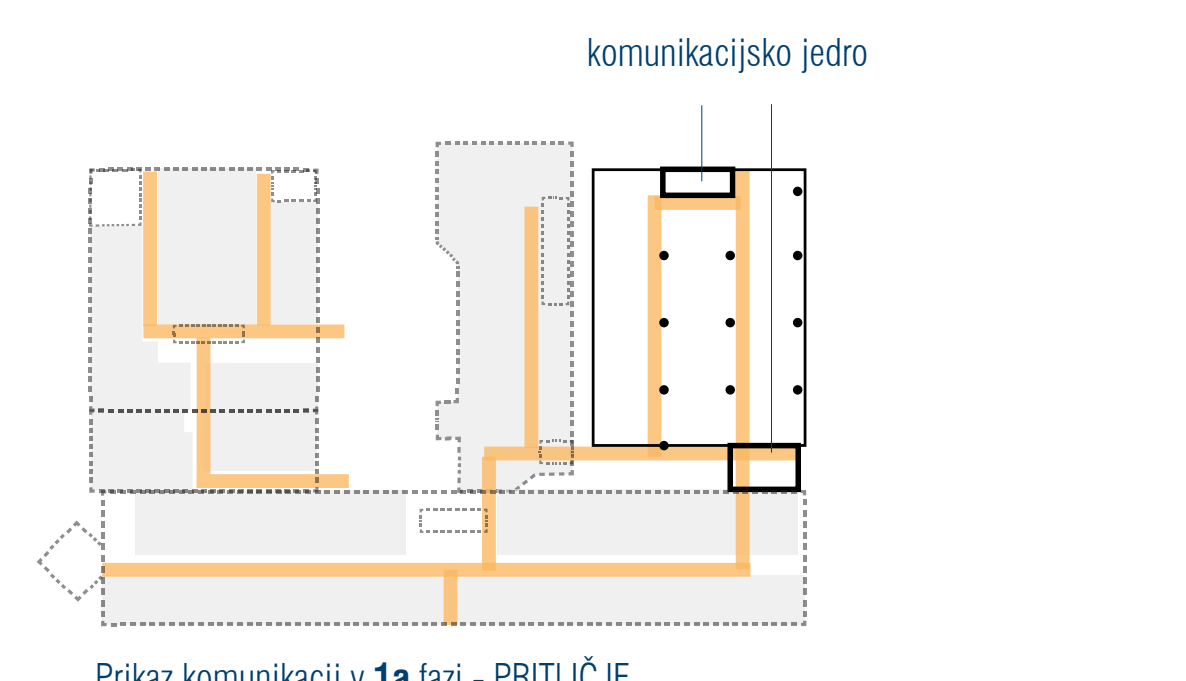
V 2. fazi gradnje se pod vstopno ploščadjo zagotovi parkirno garažo, ki sprostí prostor pred glavnim objektom KI in ga poveže z mestom v obliki javnega trga.



2. KLET

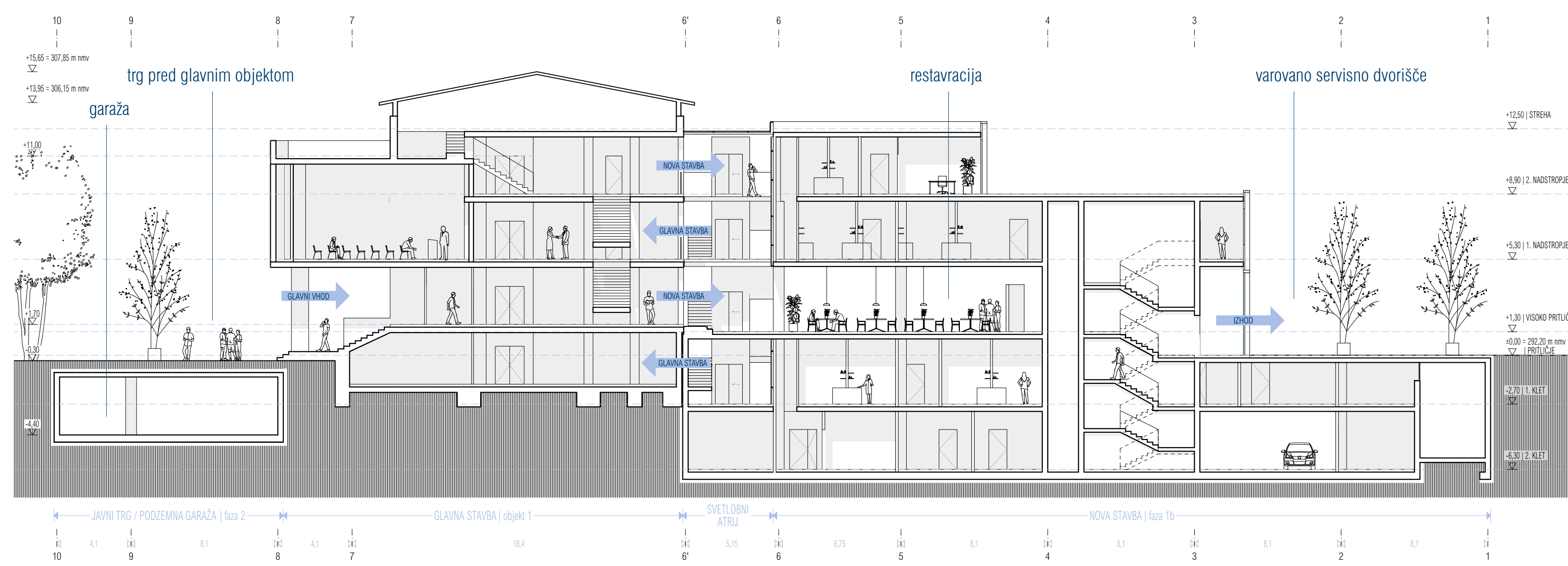
5 D15 - NMR
6 STP - Servisni in tehnični prostori
3 D12 - Sintetna biologija

2. KLET
V 1A fazi bo zgrajen SV del kleti, na mestu porušene stavbe FKKT. V njej bodo umeščeni predvsem tehnični in podporni prostori, kot so: toplotna podpostaja, transformatorska postaja, rezervno napajanje priprava demi vode, kompresorska postaja in klima strojnica. V 1B fazi bo zgrajen še vzhodni del kleti in enosmerna, izmenično uvozna rampa (semafor). Takrat bo v kleti urejen distribucijski terminal za dostavo materialov za celotni Inštitut (razen za Pregled center, ki ima urejeno lasno dostavo). Štiri stopnišča z ustrezno dimenzioniranimi dvigali bodo klet povezovala z vsemi deli Inštituta. V kleti bo urejena tudi sprinkler strojnica, zbirni prostori za odpadke ter prostori novega laboratorija za nuklearno magnetno resonanco.





Fasada objekta ustvarja ritmično modularno repetitivnost sestavljeno iz enakih elementov v izvedbi aluminijastih profilov.



Restavracija v pritličju je glavni socialni povezovalni element v objektu, okoli njega so nanizani programi



Vzhodna fasada M 1:200



Severna fasada M 1:200