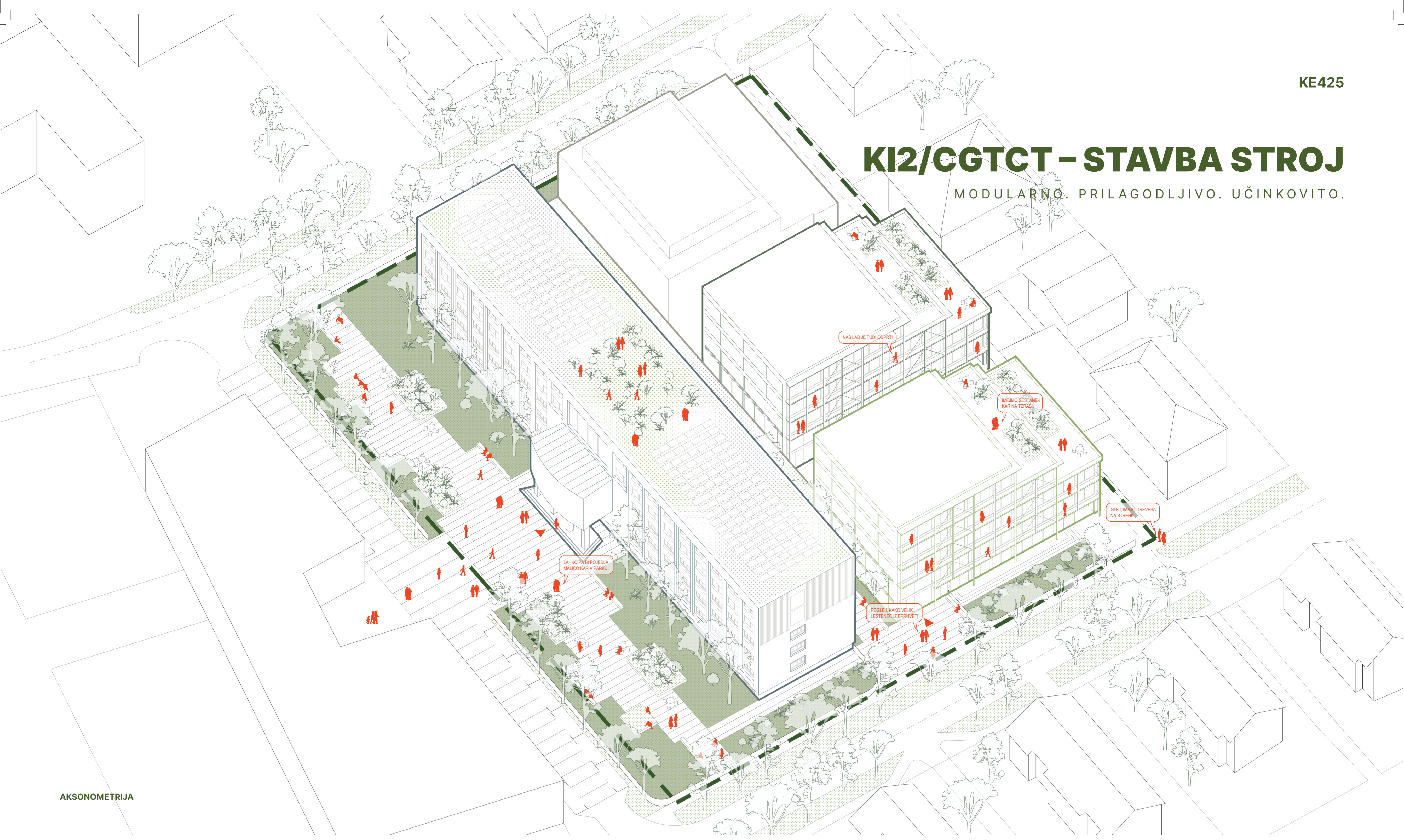


KI2/CGTCT – STAVBA STROJ

MODULARNO. PRILAGODLJIVO. UČINKOVITO.

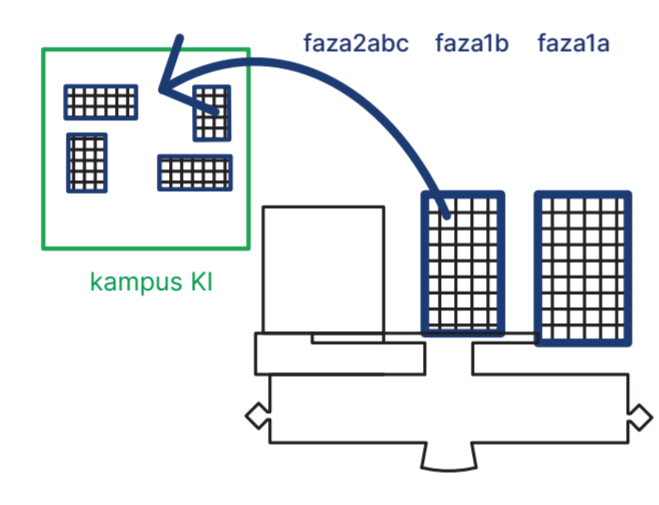
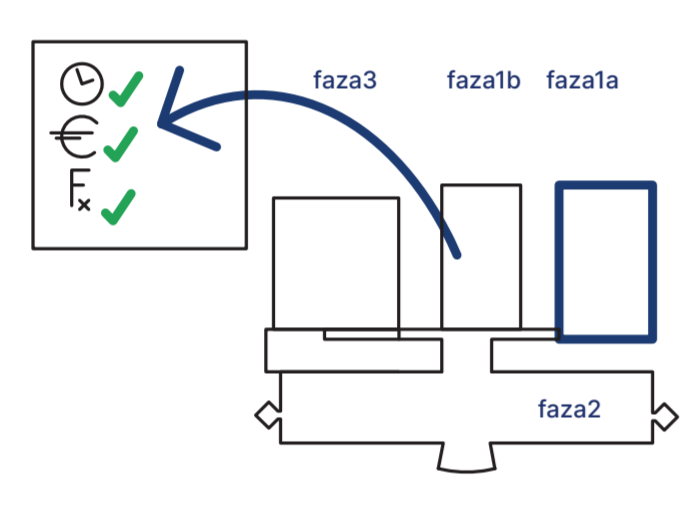
AKSONOMETRIJA



STRATEŠKI RAZMISLEK PRI UPRAVLJANJU S PROSTOROM – KAMPUS KI

FOKUS OBLIKOVANJA

HITROST, OPTIMALNOST IN FUNKCIONALNOST



1 Ra racionalnost in funkcionalnost	2 So sodoben in povezan raziskovalni center	3 Mo modularnost in hitrost gradnje	4 Pr prilagodljivost in učinkovitost
---	--	---	--

⌚ ✓ € ✓ Fx ✓

alternativna zemljišča v okolici (cenejša in hitrejša gradnja, brez moten) v delu obstoječih programov, risk management)

organizacija prostora na makro lokaciji

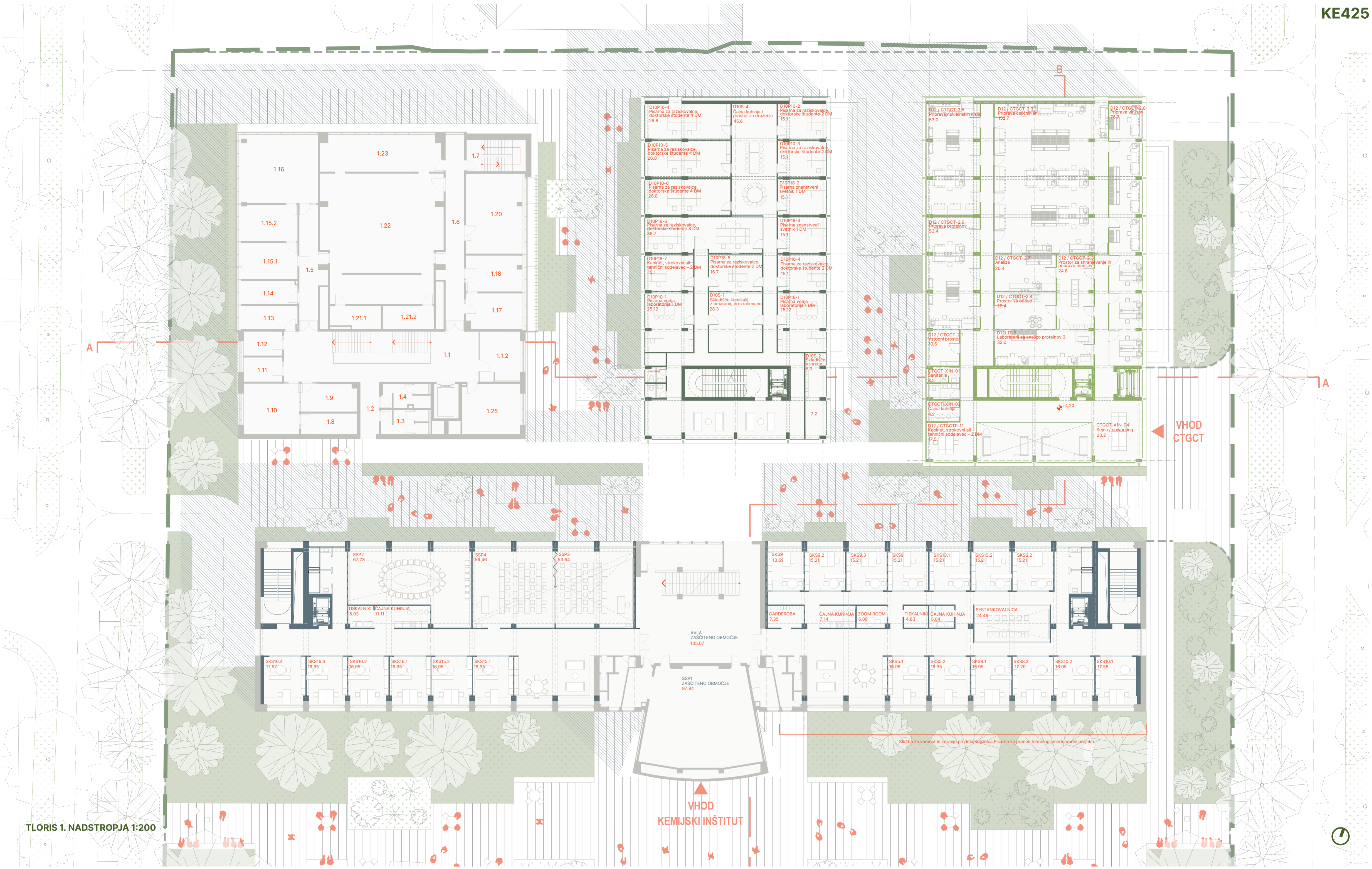
prenos enake prilagodljive modularne zasnove na vse nove objekte KI

cilji snovanja novih objektov KI2

hitrost gradnje, cenovna optimalnost in funkcionalnost v ospredju zasnove nove stavbe

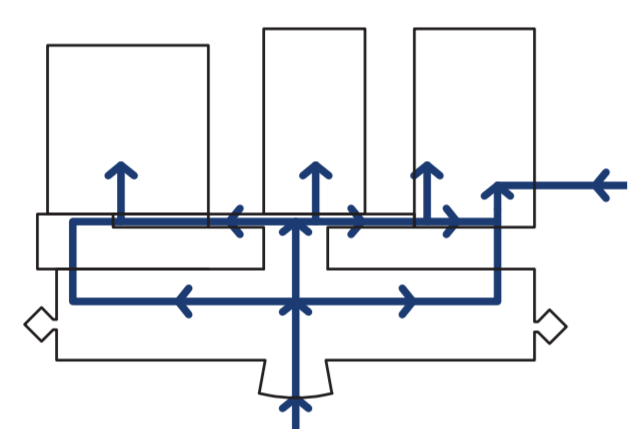
SITUACIJA S PRITLIČJEM 1:200



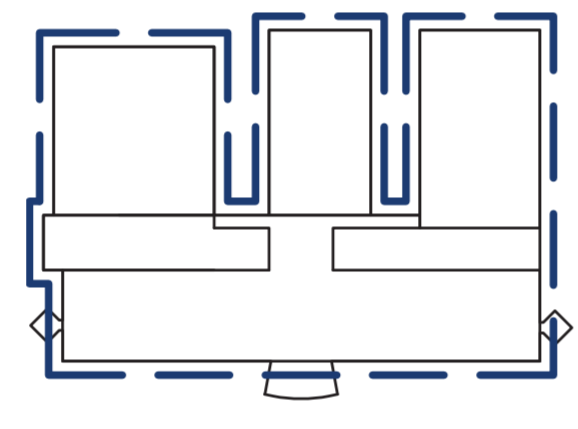


POVEZAVA VSEH STAVB V SKLADNO CELOTO

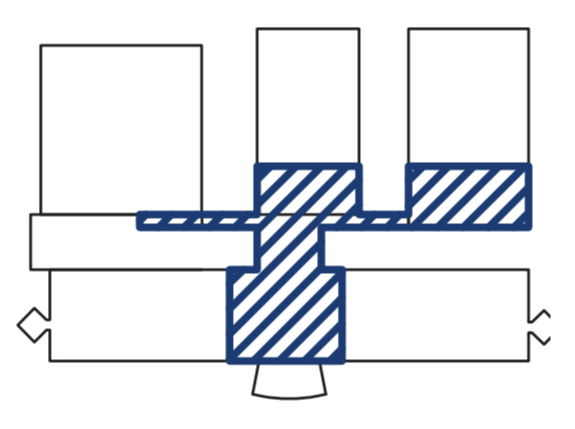
HIŠA STROJ - HITRA IN CENOVNO OPTIMALNA GRADNJA.



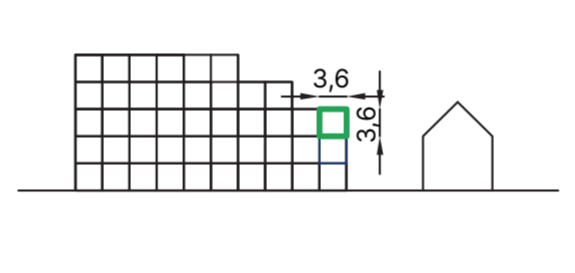
povečana povezava me posameznimi deli KI.



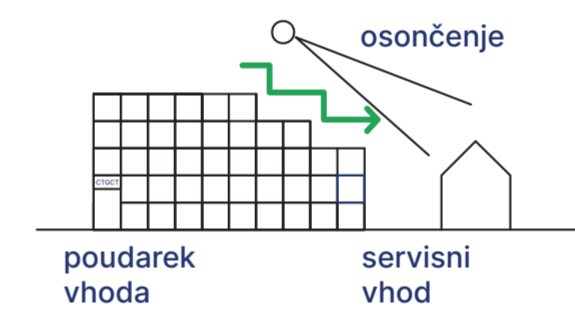
povezava objektov v enoten prostor, lažja komunikacija med sklopi, povezanost, enotna infografika.



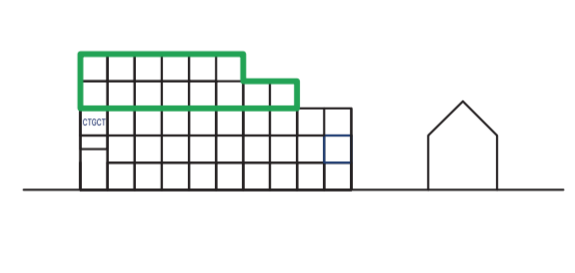
javni prostor večnamenska "dnevna soba" z jedilnico in prostori za neformalna druženja ter dogodke.



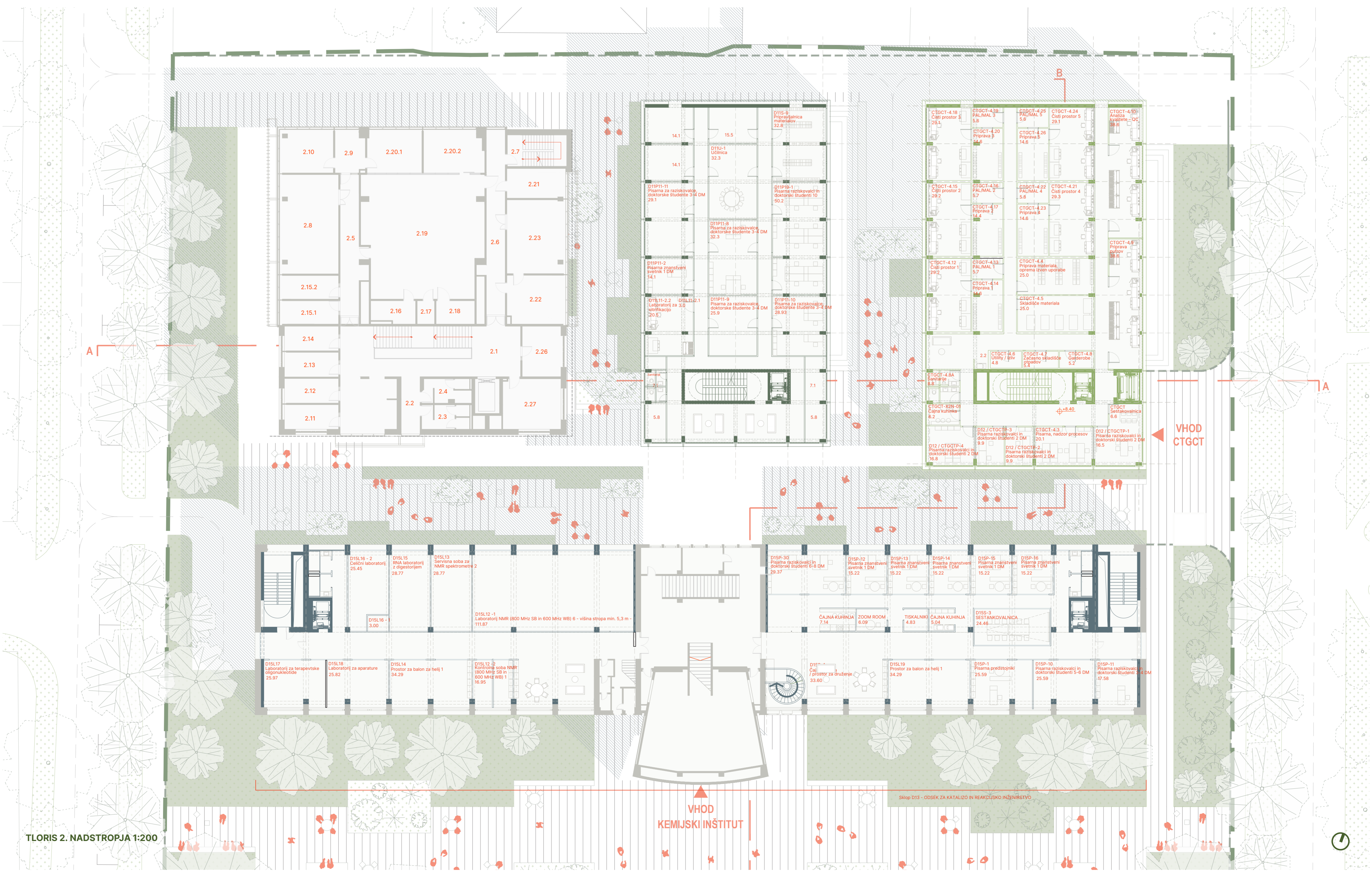
modularnost



oblikovanje volumna po danostih prostora



30% lesena gradnja (zeleno naročanje, ekosklad)

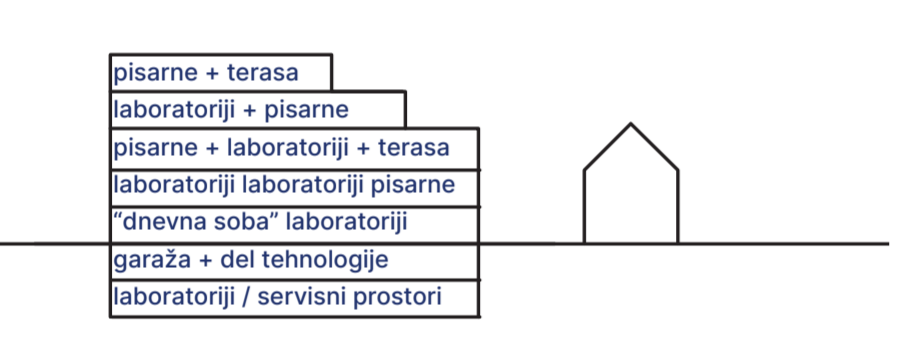


TLORIS 2. NADSTROPJA 1:200



TLORIS 3. NADSTROPJA 1:200

UKROJENA VSEBINA Z MISLIJO NA UPORABNIKA



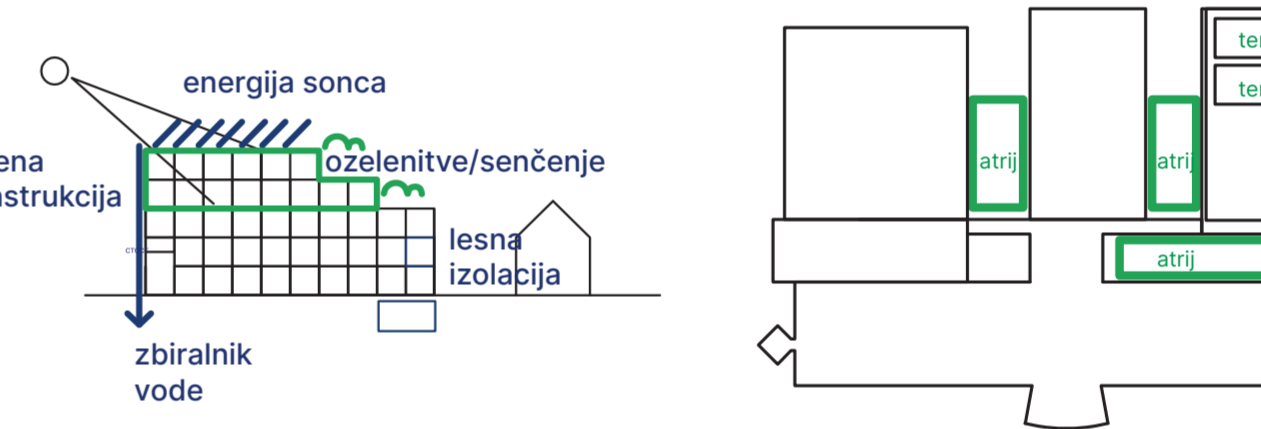
shema prostorov po prerezu

PRILAGODLJIVI LABORATORIJI SKOZI ČAS

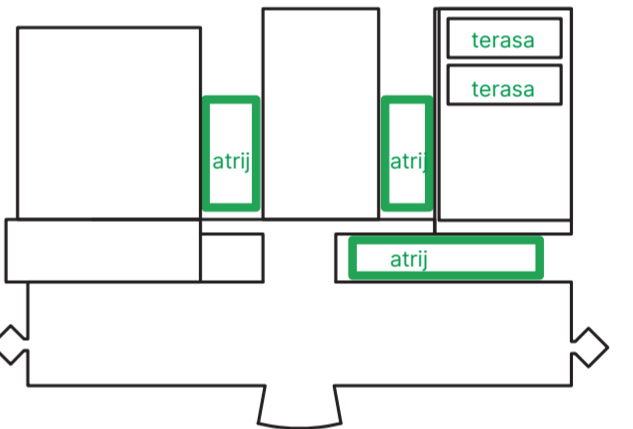


uporabljen idealen raster uporabnosti laboratorijske opreme

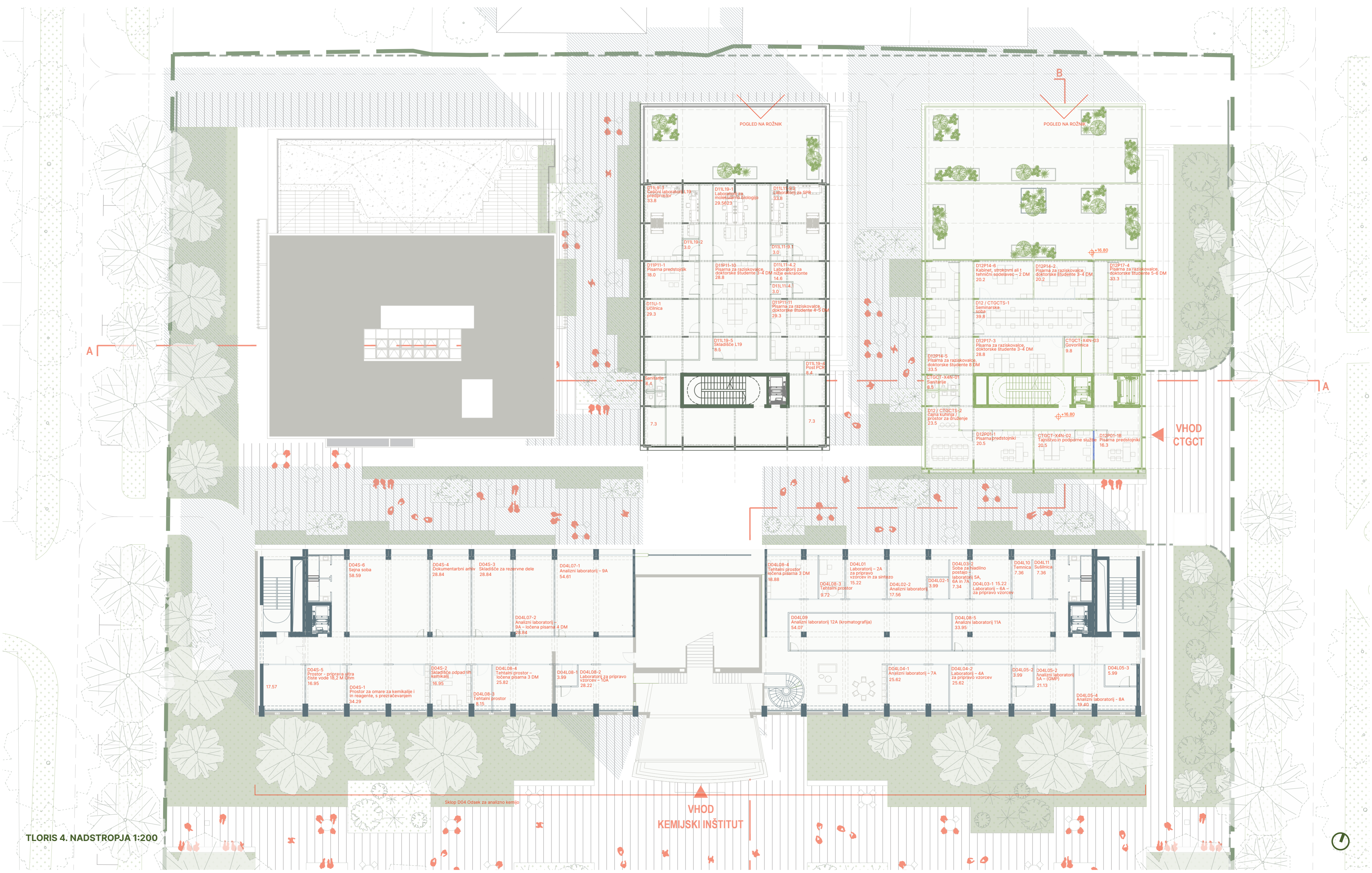
ZELENI PREHOD IN OŽIVITEV ATRIJEV



stavba narejena po tehnologiji 21. stoletja



zeleni atrij med volumni in pohodne terase za druženje, neformalno delo in druženje

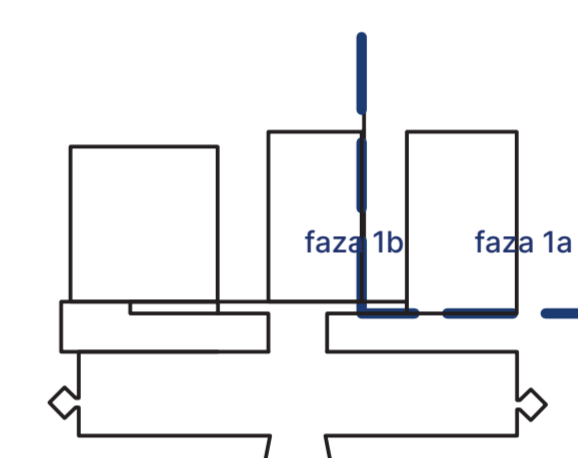


TLORIS 4. NADSTROPJA 1:200



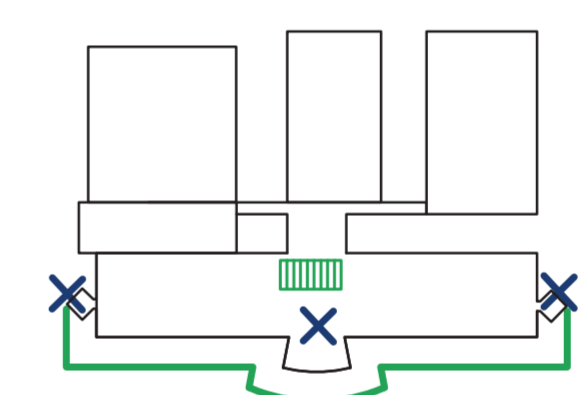
Zelene terase so lahko podaljšek notranjosti, so prostor za neformalno individualno delo, delo v skupini ali oddih.

D12 CTGCT – FAZA 1



neodvisna izvedba D12, brez prekinitve dela KI pregledno financiranje

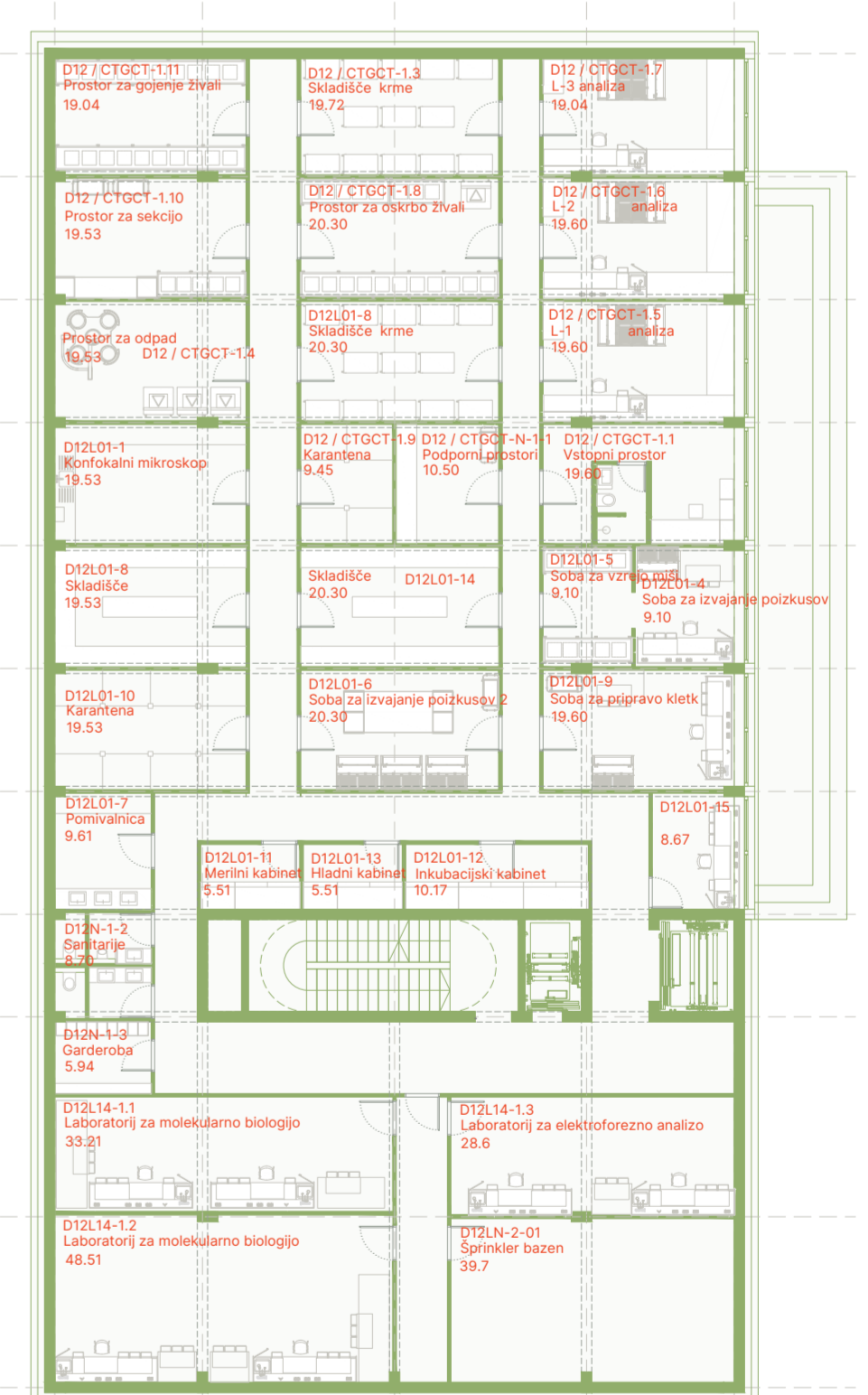
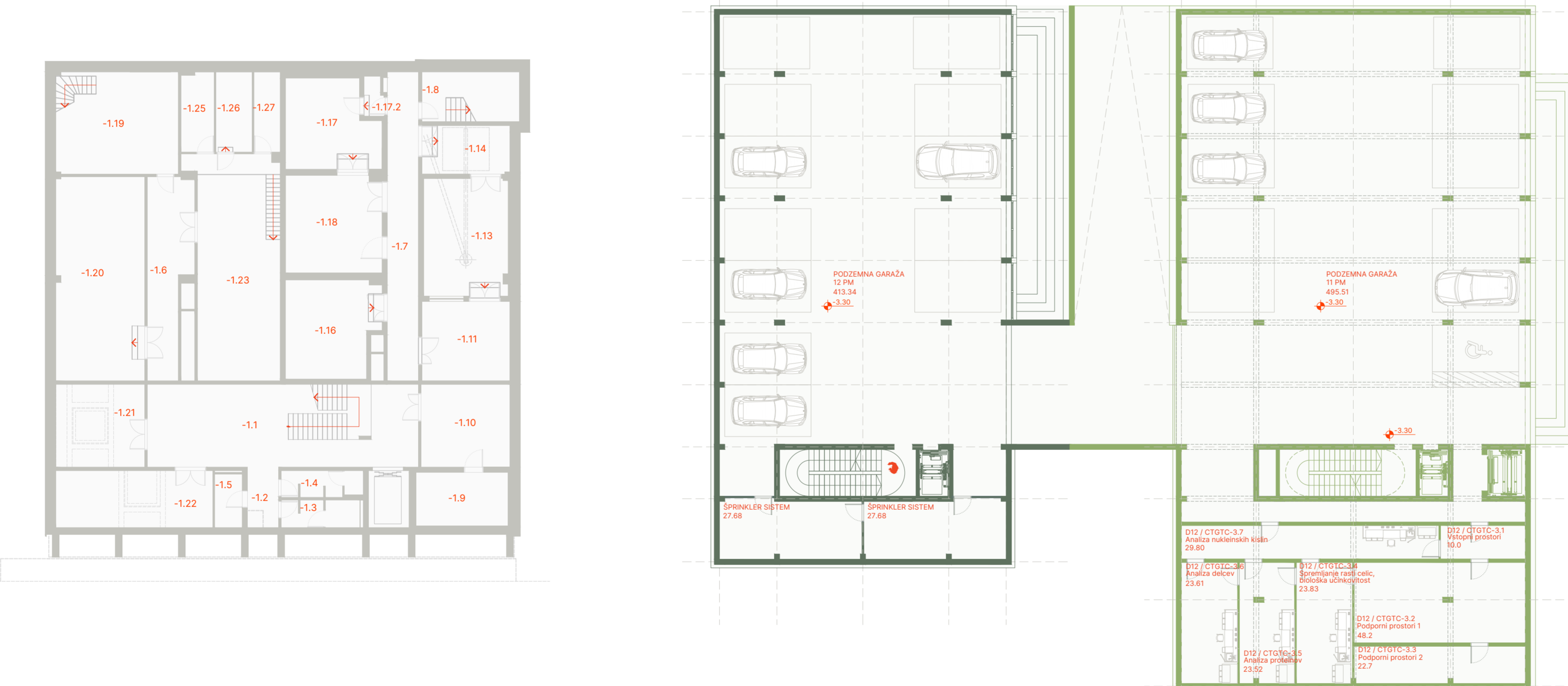
GLAVNA STABA - FAZA 2



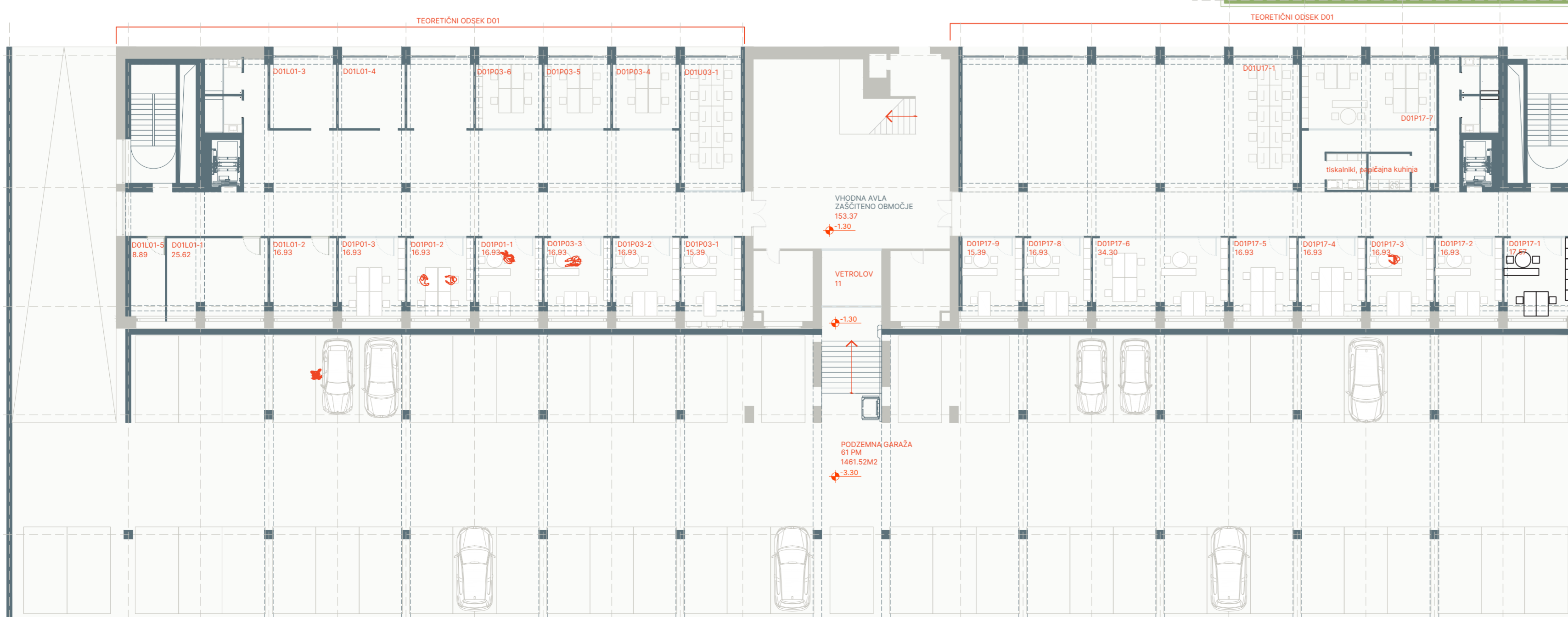
zaščita delov pred spomeniškim varovanjem v notranjosti in zunanosti, odstranitev motečih elementov izpeljava drevedora z ureditvijo trga



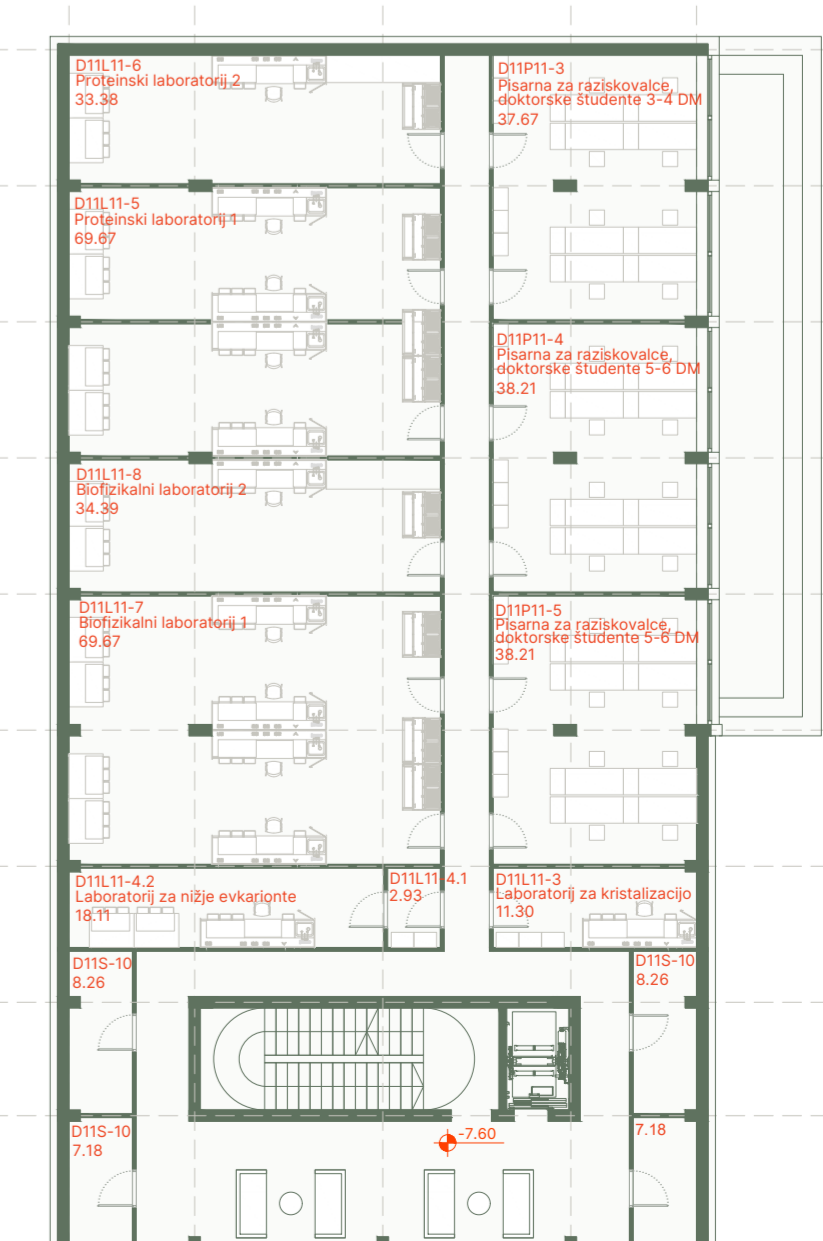
PREREZ B-B 1:200



TLORIS -2 KLETI 1:200



TLORIS -1 KLETI 1:200



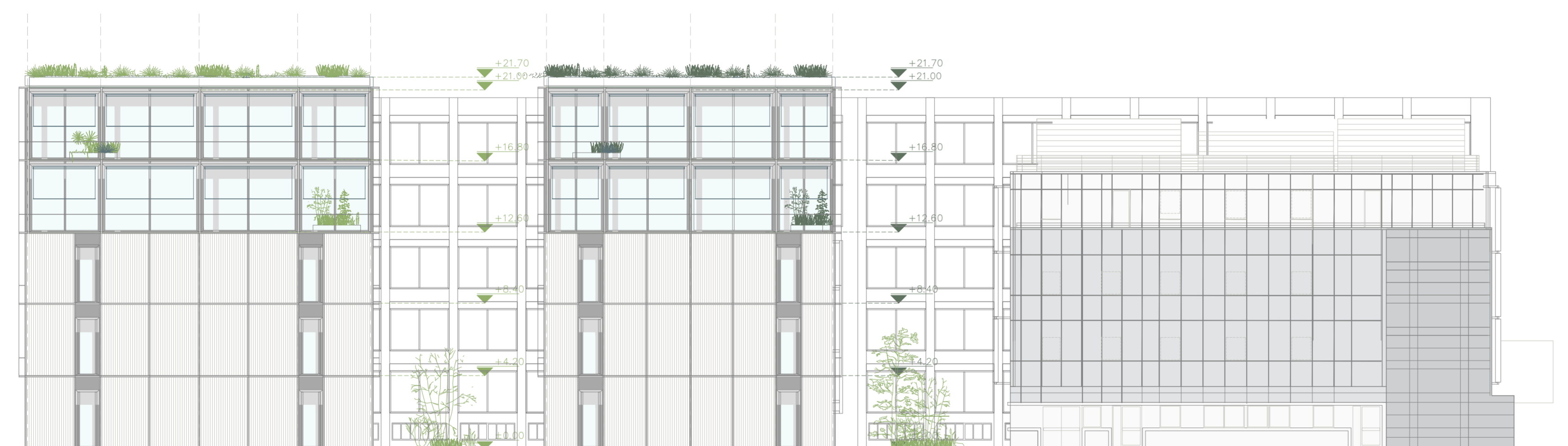
TLORIS -2 KLETI 1:200



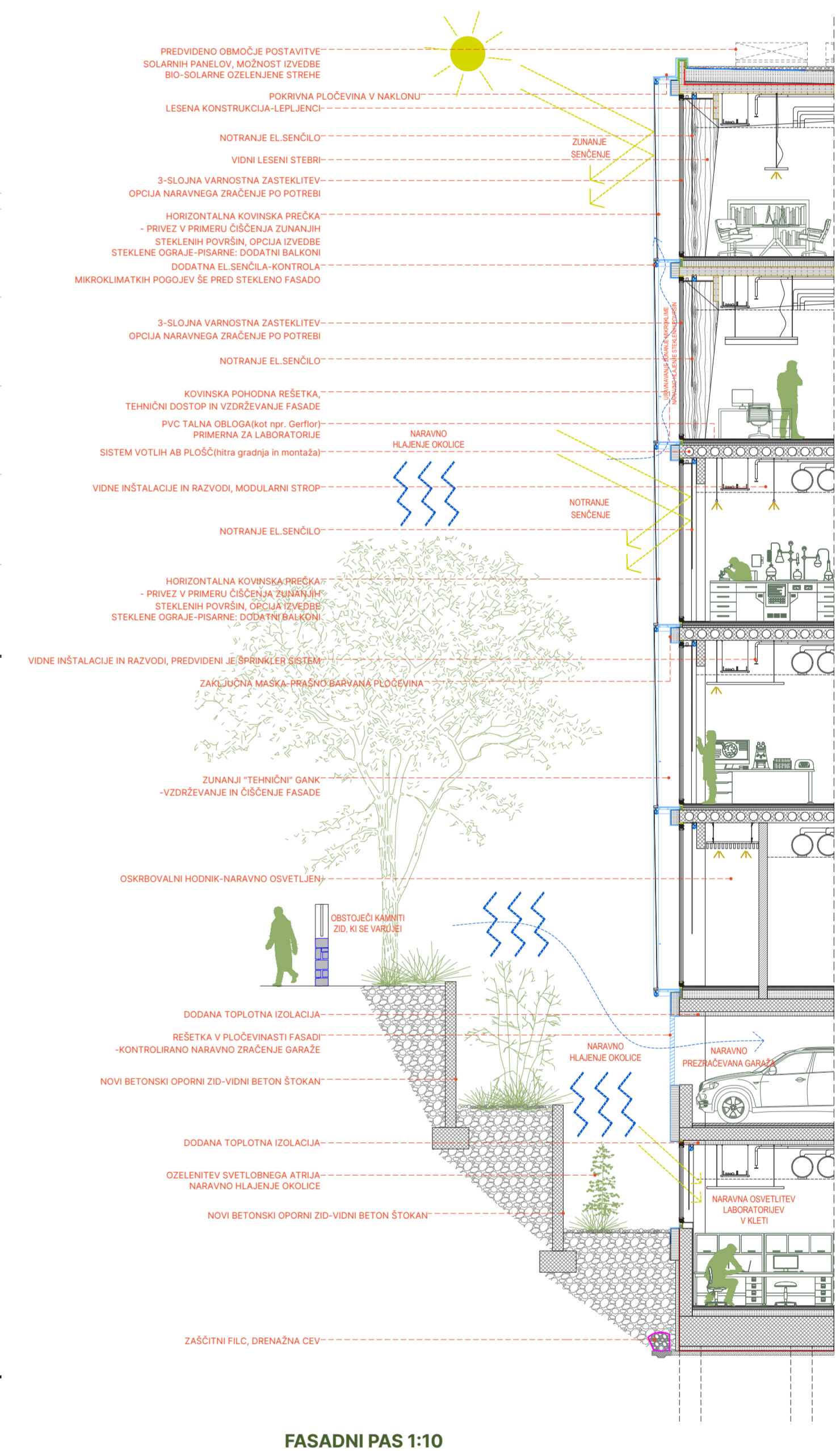
Pogled na navzven vidno modularno sestavo novega objekta, ki se z ozelenjenimi terasami volumensko spušča proti severu.



FASADA J 1:200

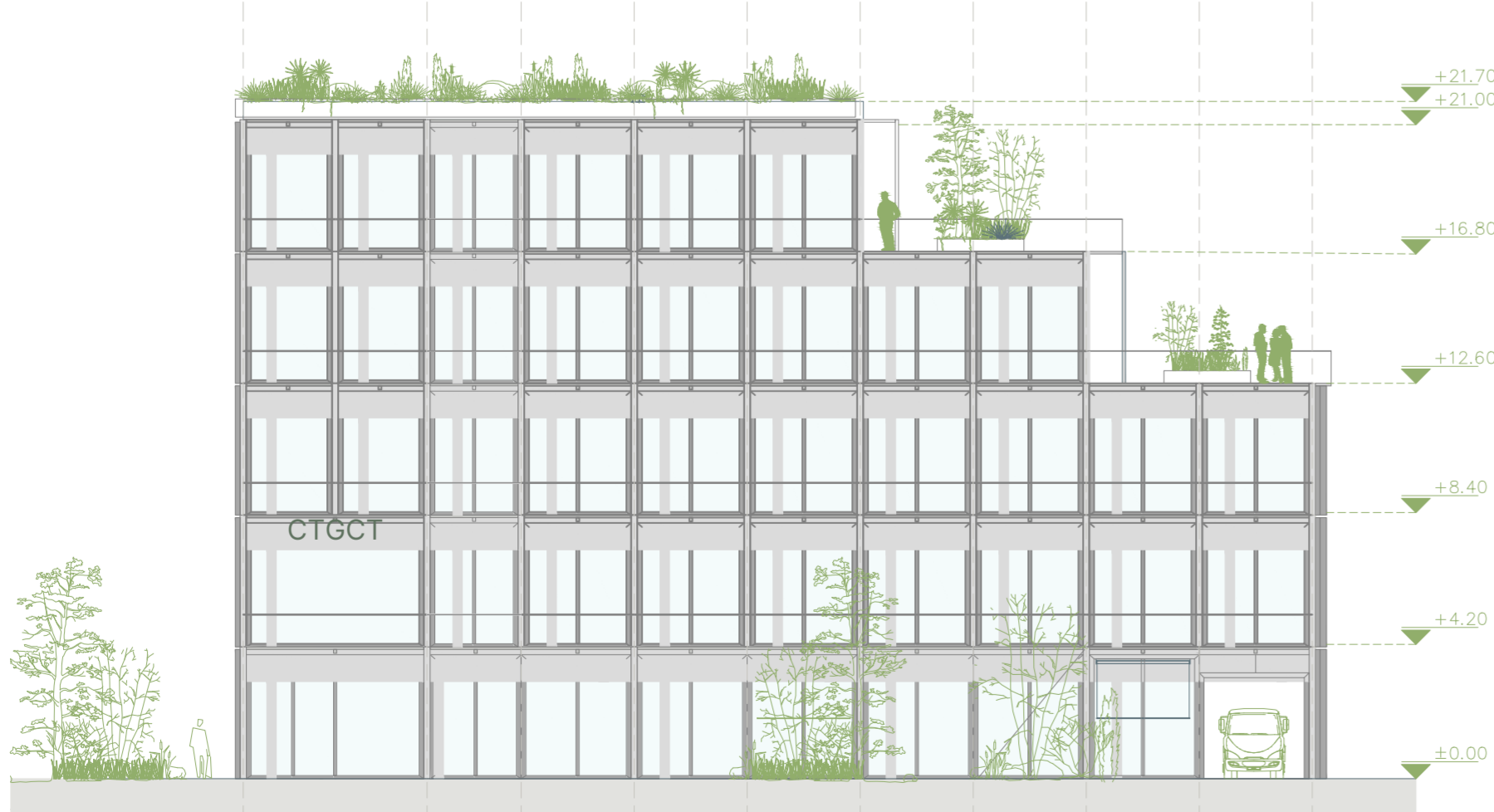


FASADA S 1:200



FASADNI PAS 1:10

Pogled v atrij novega inštituta razkriva vizualno povezanost prostorov z notranjimi atriji in drugimi deli KI. Dvoišinski prostor odlikuje biofilčni lestenez iz velikih epruvet - to je stik znanosti in oblikovanja



FASADA V 1:200

