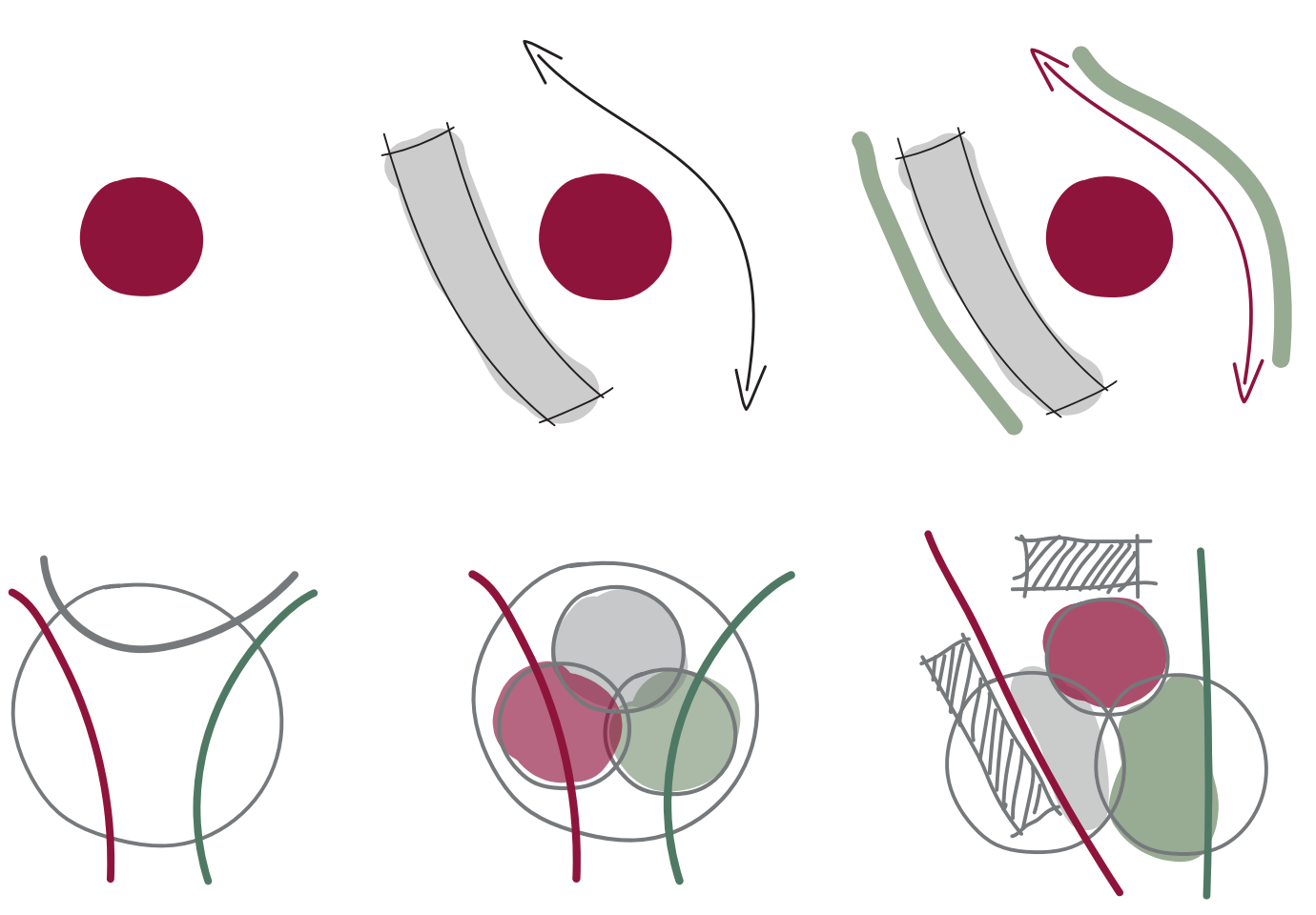




UREDITVENA SITUACIJA NATEČAJNEGA IN RAZŠIRJENEGA OBMOČJA S PRIKAZOM TLIORISA STREH
MERILO 1:500

PARK URBANIH ŠPORTOV KRŠKO

Vražja luknja



OPIS URBANISTIČNE ZASNOVE

Organizacija, oblikovanje in zasnova urbanega parka je prilagojena prostorskim danostim, karakteristikam prostora in povezavam v prostoru ter željenemu programu za razvoj "pumptrack" oz. poligonskega kolesarstva in drugih športno - rekreativnih dejavnosti.

Koncept upošteva obstoječe pokopališko območje na vzhodu in predvideno območje bazena.

Oblikovanje poti se navezuje na obstoječe prometne povezave širšega območja, programsko pa je zasnovana tako, da nudi razvoj zelene kolesarske panoge ter drugih športnih območij. Glavna pot ostaja na koti bazena in prometnice, predel živahnih urbanih ureditev pa se spusti v "vražjo luknjo" in se z terenom pietatno uredi odnos med urbanim parkom ter pokopališčem. Poteza v kateri se nahajajo objekti sledi razmestitvi drugih programov v prostoru in te podpira z razmješčenostjo kubusov po celi dolžini poteze nadstreška. Ob enem pa objekt deluje kot robni vizualni in mentalni rob med območjem in prometnico ter pokopališčem, do katerega se s to potezo in zasaditvijo ustvari bariera in podpre pietatni odnos med tako nasprotnojučima dejavnostima.

Razporeditev dejavnosti v prostoru je pogojena s smiselnim razporedom dejavnosti ter prostorom, ki ga potrebujejo za postavitev in delovanje oziroma uporabo.

OPIS ARHITEKTURNE ZASNOVE

Objekti Centra urbanih športov Krško so povezani z nadstrešnico, ki z opornim zidom poteka po zahodni meji natečajnega območja in služi kot zvočna ter vizualna bariera med parkom in pokopališčem. Nadstrešnica, ki je tlorisno prilagojena radiju ceste sloni na dveh vrstah jeklenih stebrov.

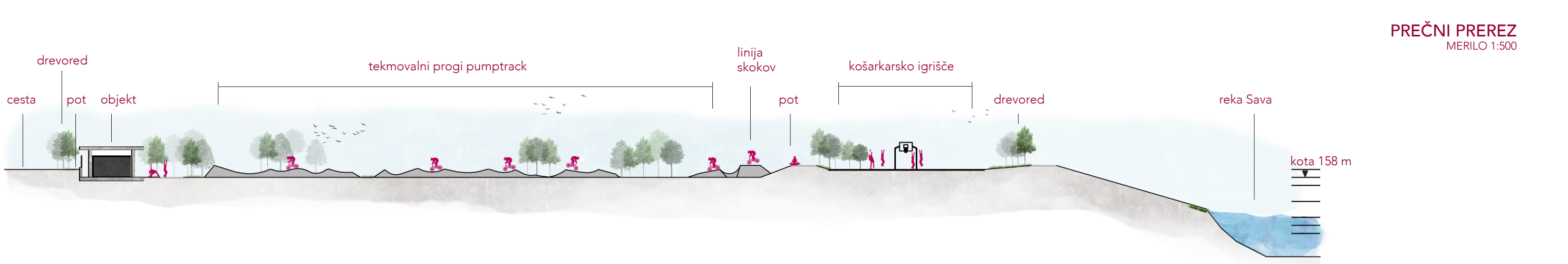
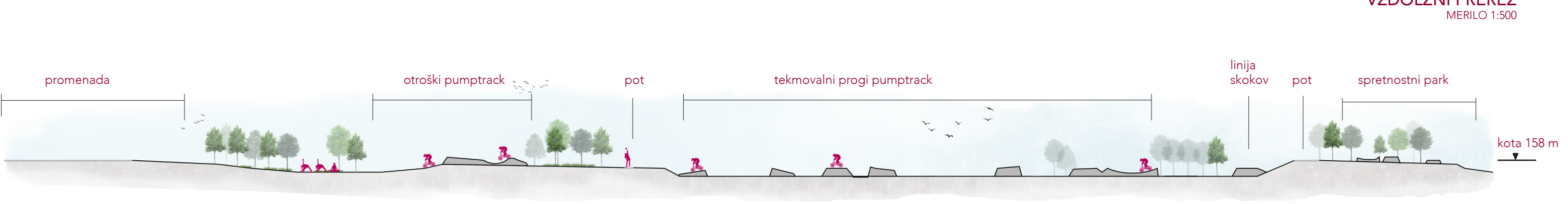
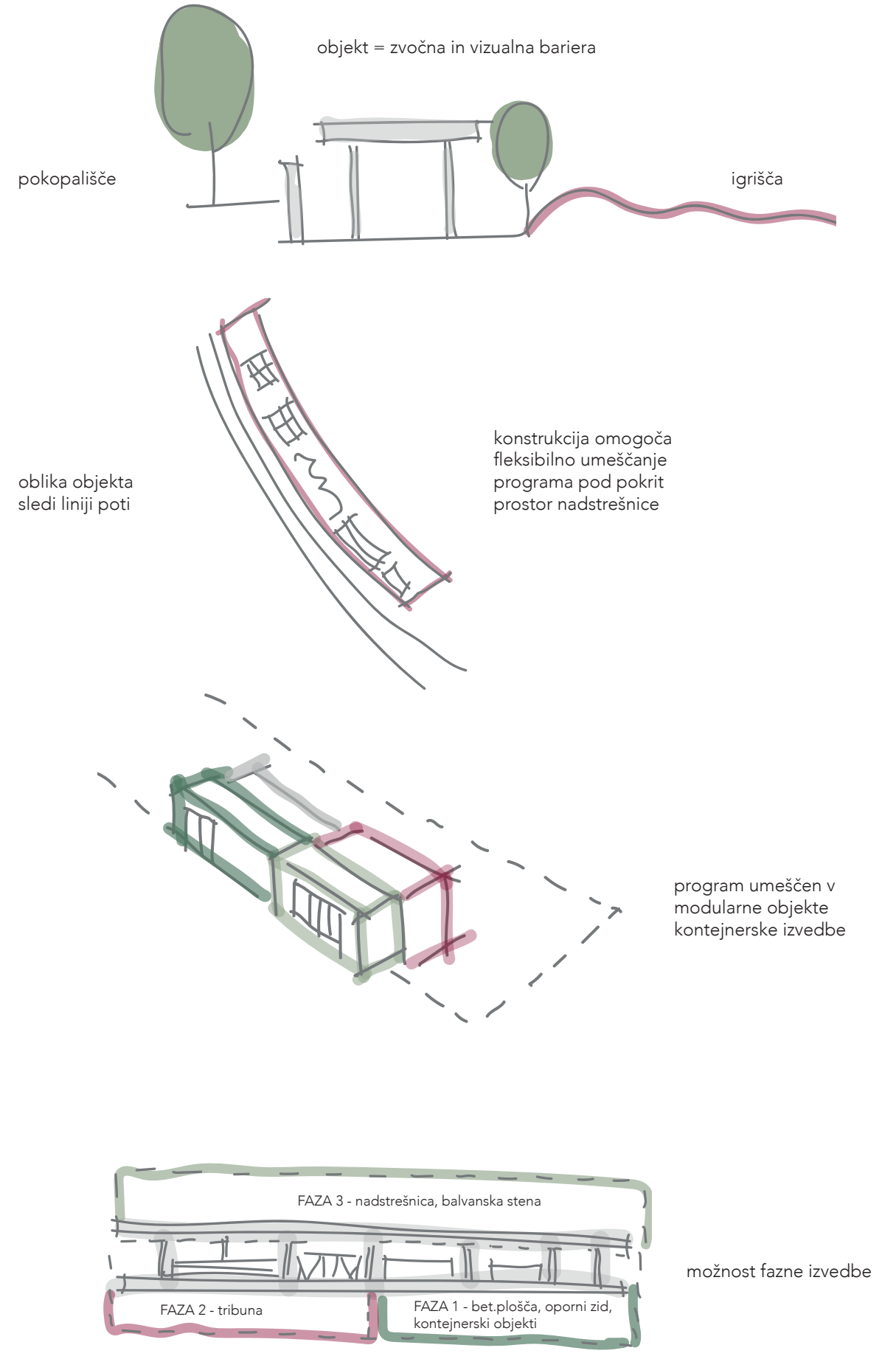
Pod njo so prostostoječi modularni objekti kontejnerske izvedbe modula 5,0 x 2,4 m, višine 2,7 m z dodatno slojem toplotne izolacije in kovinsko fasado. V severnem objektu je gostinski lokal s skladiščem in teraso, ki izpod objekta sega na območje otroškega igrišča in ima pogled na otroški pumptrack. Sledi objekt s sanitarijami, ki služijo gostinskemu lokalu in športnikom ter obiskovalcem parka.

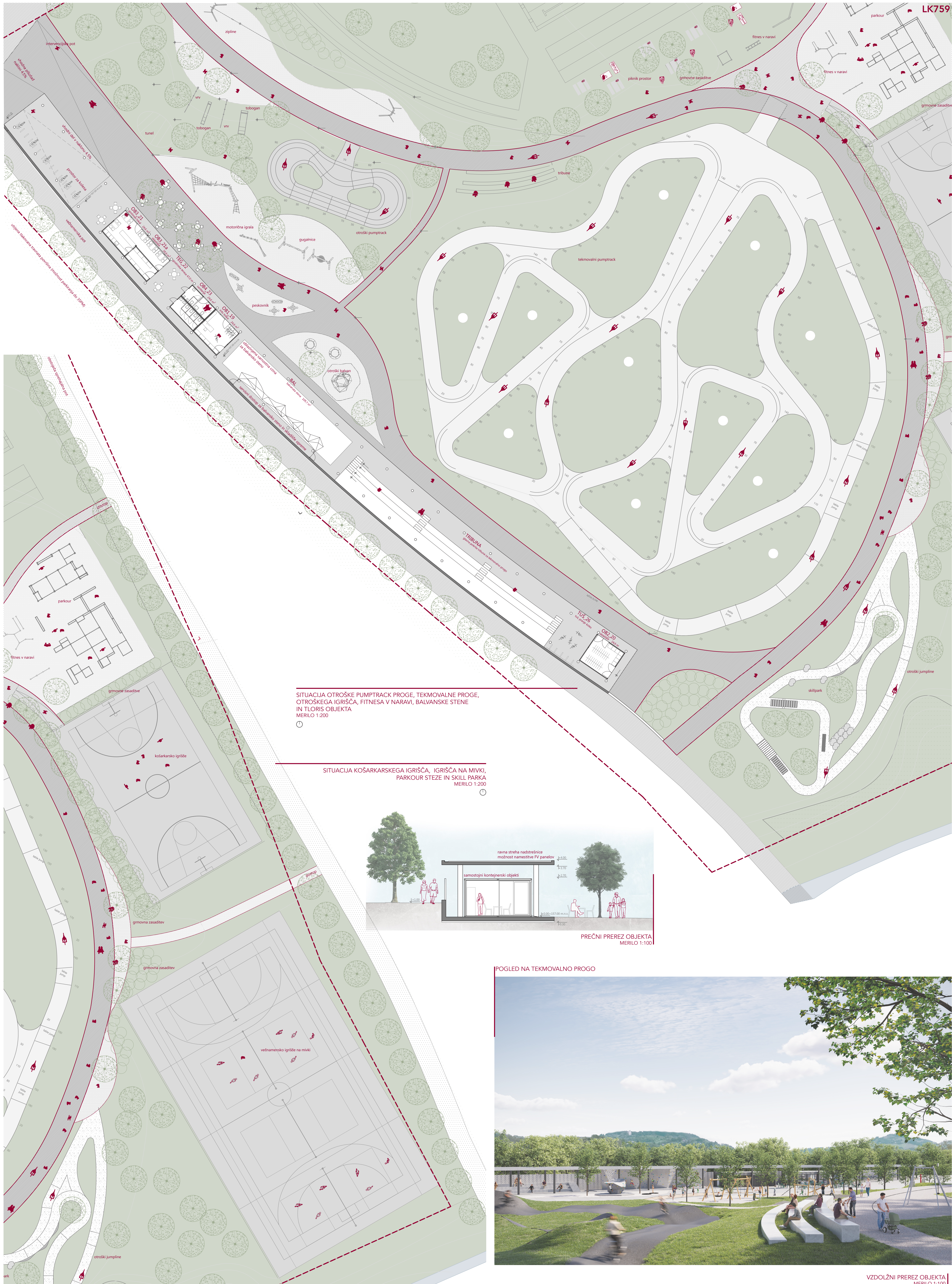
Pod nadstrešnico je predvidena tudi pokrita balvanska stena, ki je vpleta v konstrukcijo nadstrešnice in je zaščiten pred vremenskimi vplivi. V območju balvana so tla oblažena, odmik od stebrov pa ustrezajo varnostnim kriterijem.

V območju tekmovalnega pumptracka je pokrita tribuna s ca. 200 sedišči. V primeru večjih tekmovalj je možna širitev le-te pod nadstrešnico z montažnimi tribunami, ta pa se lahko umestijo tudi na prostem.

Poleg južnega dostopa je dvojni kontejnerski objekt za skladišče večjih kosov športne opreme, ter prostor za tuše in pranje koles na prostem. Konstrukcija nadstrešnice na dveh vrstah stebrov nudi pokrit prostor za umestitev programov in omogoča fleksibilnost pri razporeditvi programa in širjenje kapacitet glede na potrebe.

Prostor za gostinski lokal, info točko z izposojevalnico opreme, sanitarije in skladišče so predvideni v prostostoječih modularnih objektih kontejnerske izvedbe, ki umešeni pod streho nadstrešnice in omogočajo prilagajanje glede na potrebe. Ker so objekti konstrukcijsko ločeni od nadstrešnice, je možna fazna izvedba konstrukcije – v prvi fazi se lahko izvede severni del objekta in umesti.





SITUACIJA OTROŠKE PUMPTRACK PROGE, TEKMOVALNE PROGE, OTROŠKEGA IGRIŠČA, FITNEŠA V NARAVI, BALVANŠKE STENE IN TLOŠIS OBJEKTA
MERILO 1:200

SITUACIJA KOŠARKARŠKEGA IGRIŠČA, IGRIŠČA NA MIKVI, PARKOUR STEZE IN SKILL PARKA
MERILO 1:200



PREČNI PREREZ OBJEKTA
MERILO 1:100

POGLED NA TEKMOVALNO PROGO



VZDOLŽNI PREREZ OBJEKTA
MERILO 1:100

