

Park urbanih športov Krško

Z novim bazenskim kompleksom je odprto območje ob Savi dobilo dominantnega akterja z veliko karizme. Koncept stavbe se nanaša na nov promenado med mostom in pokopališčem.

Na to promenado se navezuje tudi koncept parka urbanih športov. S križiščem se odpre približno 150 m dolga športna esplanada, ki vodi diagonalno skozi odprto polje in se na koncu sreča z obstoječo potjo ob Savi.

Iz prevladujočega krajinskega vzorca "gozd in njiva" izhajajo različno zasnovana polja, ki se vzdolž esplanade vrstijo eno za drugim. V "gozdu" in s tem v senci so razpršene različne naprave za fitness, parour, ter majhne hišice za infrastrukturno oskrbo parka. Gozd obdaja ali prečka tekaška steza.

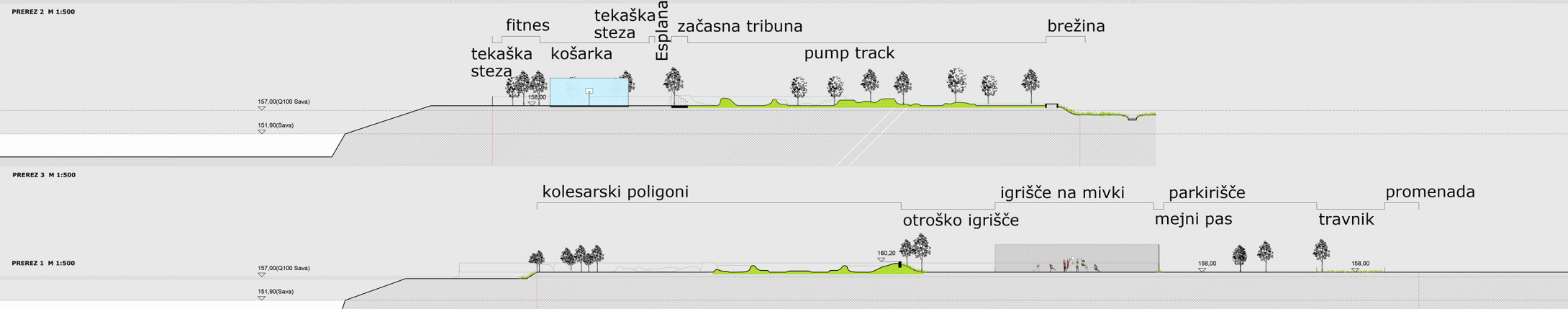
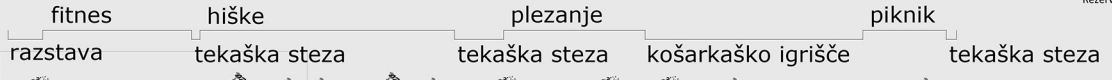
Ničelna raven parka se nahaja na višini +158,0 m. Najvišje točke "Pumptracka" so za približno 2 m višje. Ta višinska razlika je izravnana z nasipi proti otroškemu igrišču proti potoku. Na grebenu nasipa k posedanju in spremljanju kolesarjev vabi zid v tlorisu proste oblike. Na koncu esplanade je najvišja točka v parku, ki je hkrati začetna vzpetina za dirt linijo in razgledna točka. Ta razgledna točka ponuja panoramski razgled, vključno z neposrednim pogledom na reko Savo.

Vzdolž esplanade je nameščena osnovna razsvetljava. Vsa posamična športna igrišča je mogoče po potrebi pripravi individualno. Nadzorni center se nahaja v informacijski točki.

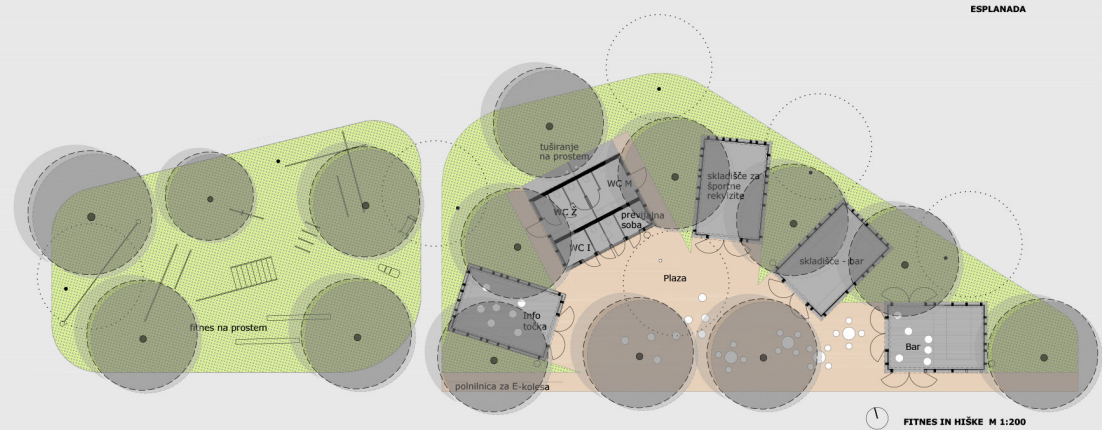
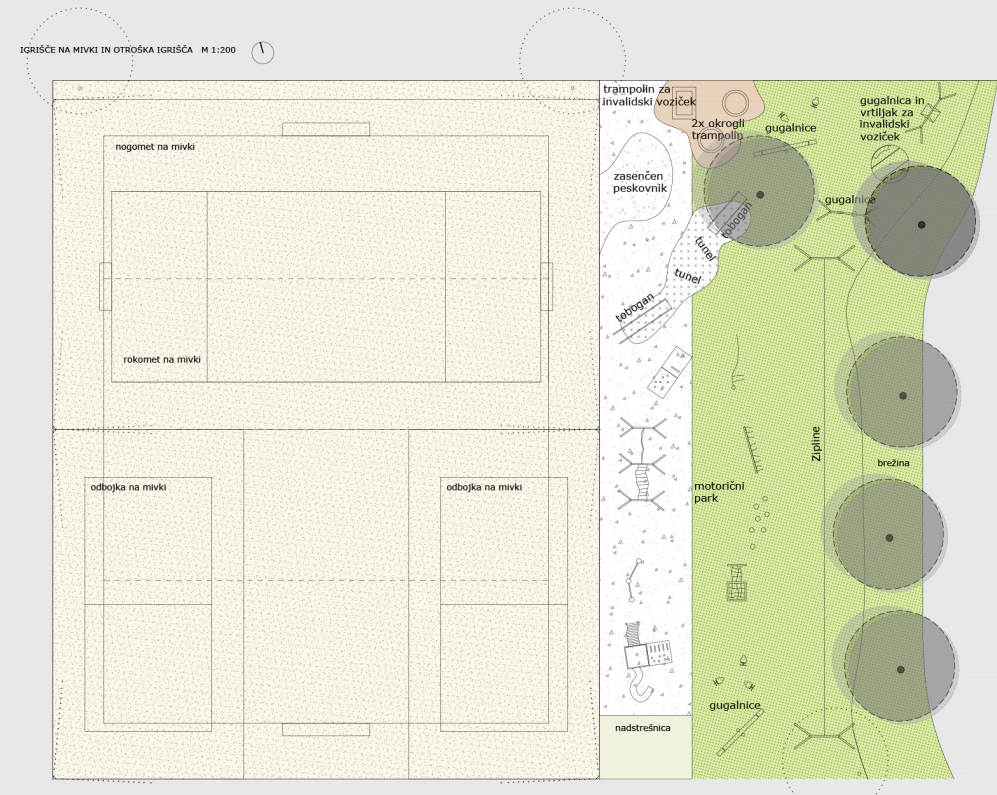
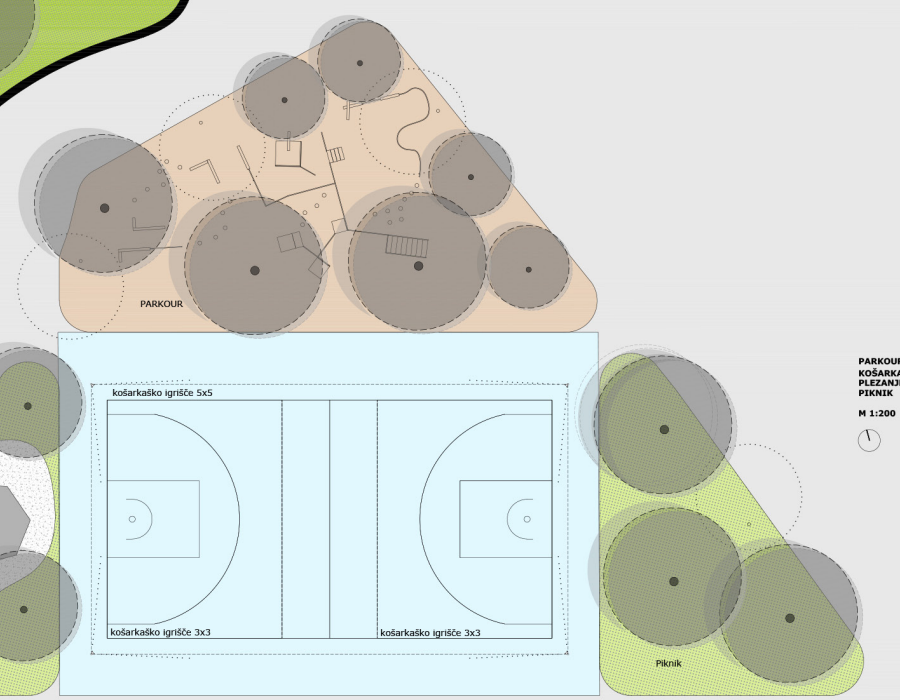
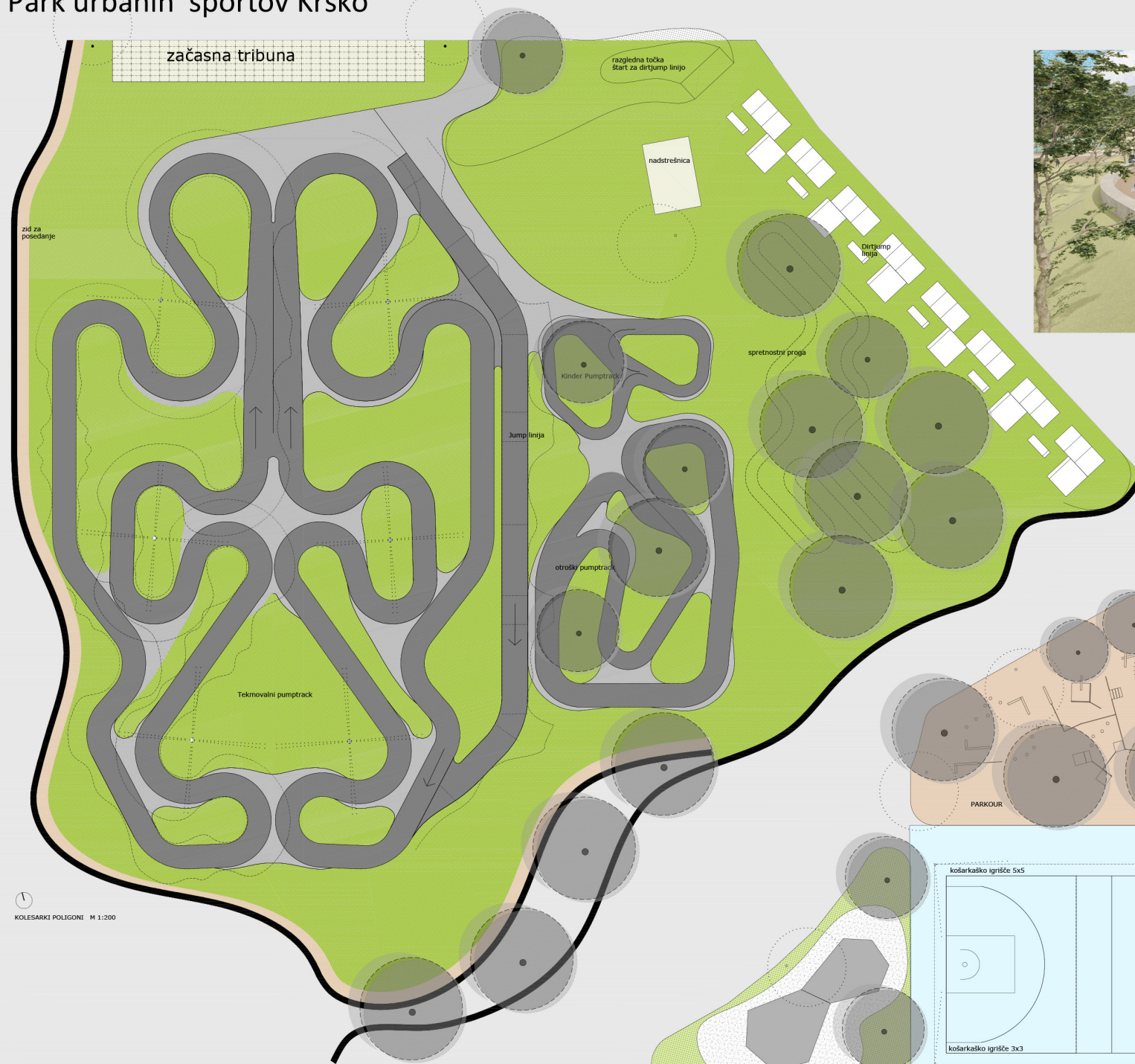
Esplanada prehodno križišče s pešeno podlago. Prostor za začasno tribuno za kolesarske prireditve razširja esplanado na območju pump trackov. Same pump track steze so asfaltno steze v travnatih pokrajini.

Mejna 2 m visoka in zeleno pobarvana ograja poteka po sredini cvetočega travnatega pasu. Na območju gozda je ograja svetlo modre barve in spremlja tekaško stezo kot markantna ločitev od območja zunanega bazena.

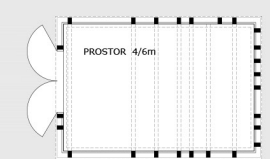
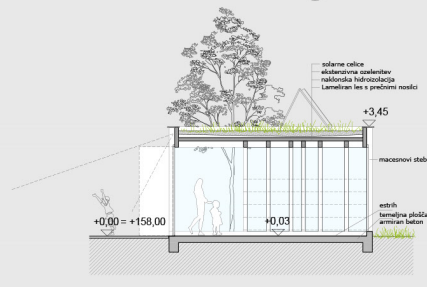
Rezervirano območje za zunanji bazen sledi istemu vzorcu "gozda in njive".







TEKAŠKA STEZA IN KOŠARKAŠKO IGRIŠČE



HIŠKA M 1:100



## Park urbanih športov Krško

Z novim bazenskim kompleksom je odprto območje ob Savi dobilo dominantnega akterja z veliko karizme. Koncept stavbe se nanaša na nov promenado med mostom in pokopališčem.

Na to promenado se navezuje tudi koncept parka urbanih športov. S križiščem se odpre približno 150 m dolga športna esplanada, ki vodi diagonalno skozi odprto polje in se na koncu sreča z obstoječo potjo ob Savi.

Iz prevladujočega krajinskega vzorca "gozd in njiva" izhajajo različno zasnovana polja, ki se vzdolž esplanade vrstijo eno za drugim. V "gozdu" in s tem v senci so razpršene različne naprave za fitness, parour, ter majhne hišice za infrastrukturno oskrbo parka. Gozd obdaja ali prečka tekaška steza.

Ničelna raven parka se nahaja na višini +158,0 m. Najvišje točke "Pumptracka" so za približno 2 m višje. Ta višinska razlika je izravnana z nasipi proti otroškemu igrišču proti potoku. Na grebenu nasipa k posedanju in spremljanju kolesarjev vabi zid v tlorisu proste oblike.

Na koncu esplantade je najvišja točka v parku, ki je hkrati začetna vzpetina za dirt linijo in razgledna točka. Ta razgledna točka ponuja panoramski razgled, vključno z neposrednim pogledom na reko Savo.

Vzdolž esplanade je nameščena osnovna razsvetljava. Vsa posamična športna igrišča je mogoče po potrebi prižgati individualno. Nadzorni center se nahaja v informacijski točki.

Esplanada prehodno križišče s peščeno podlago. Prostor za začasno tribuno za kolesarske prireditve razširja esplanado na območju pump trackov. Same pump track steze so asfaltne steze v travnati pokrajini.

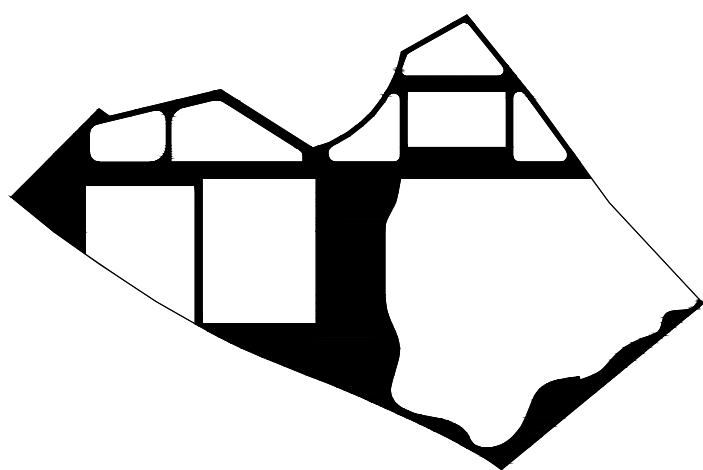
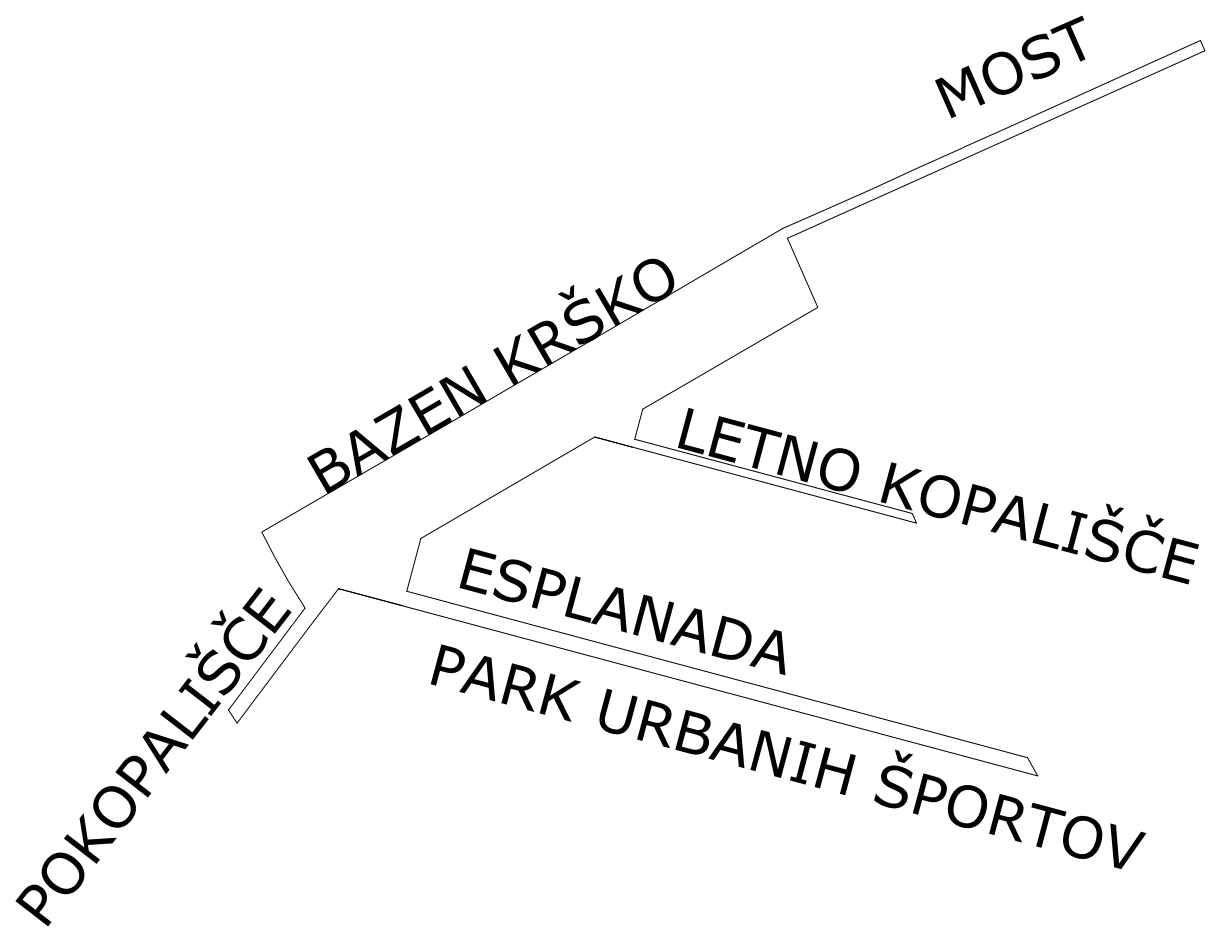
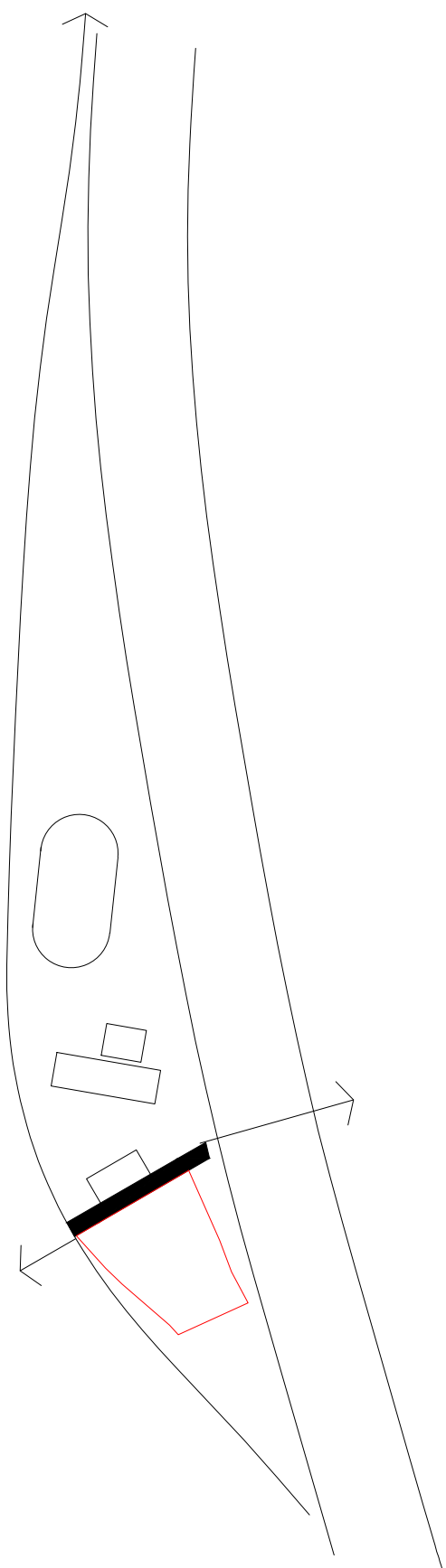
Mejna 2 m visoka in zeleno pobarvana ograja poteka po sredini cvetočega travnatega pasu. Na območju gozda je ograja svetlo modre barve in spremlja tekaško stezo kot markantna ločitev od območja zunanjega bazena.

Rezervirano območje za zunanji bazen sledi istemu vzorcu "gozda in njive".

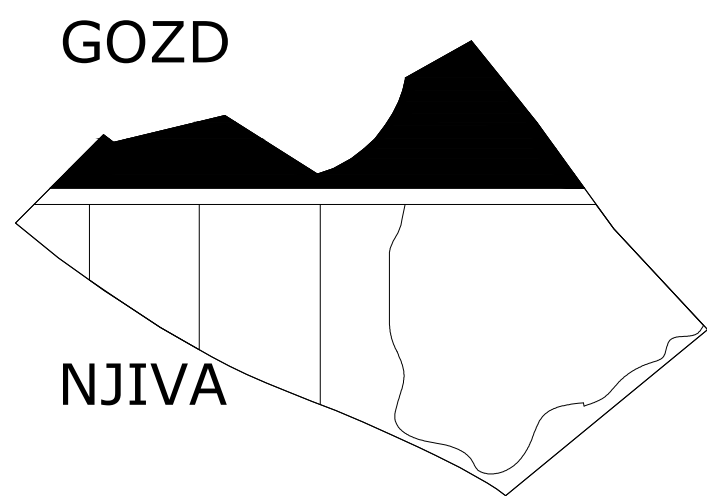


Esplanada



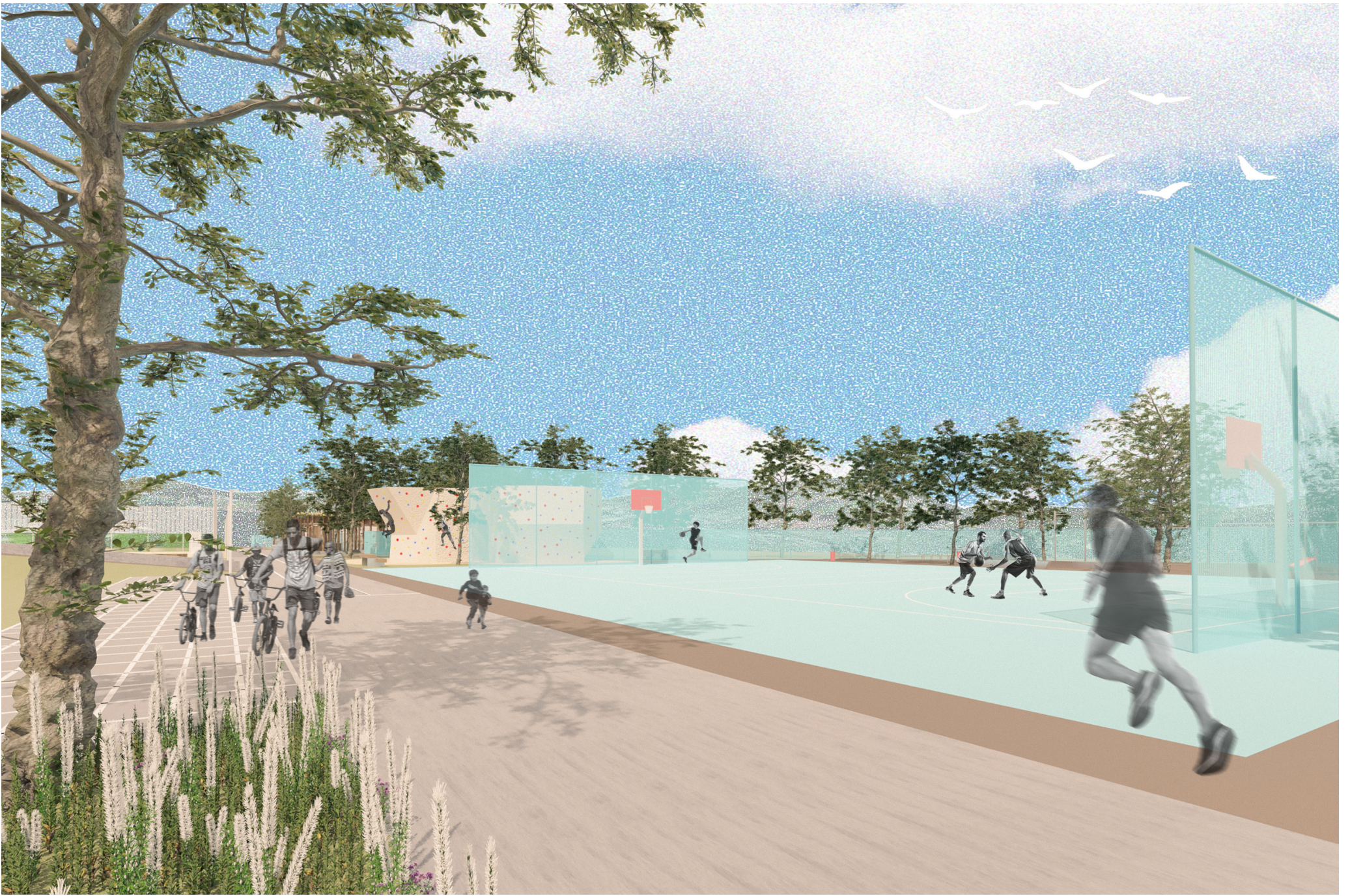


POLJA



NJIVA



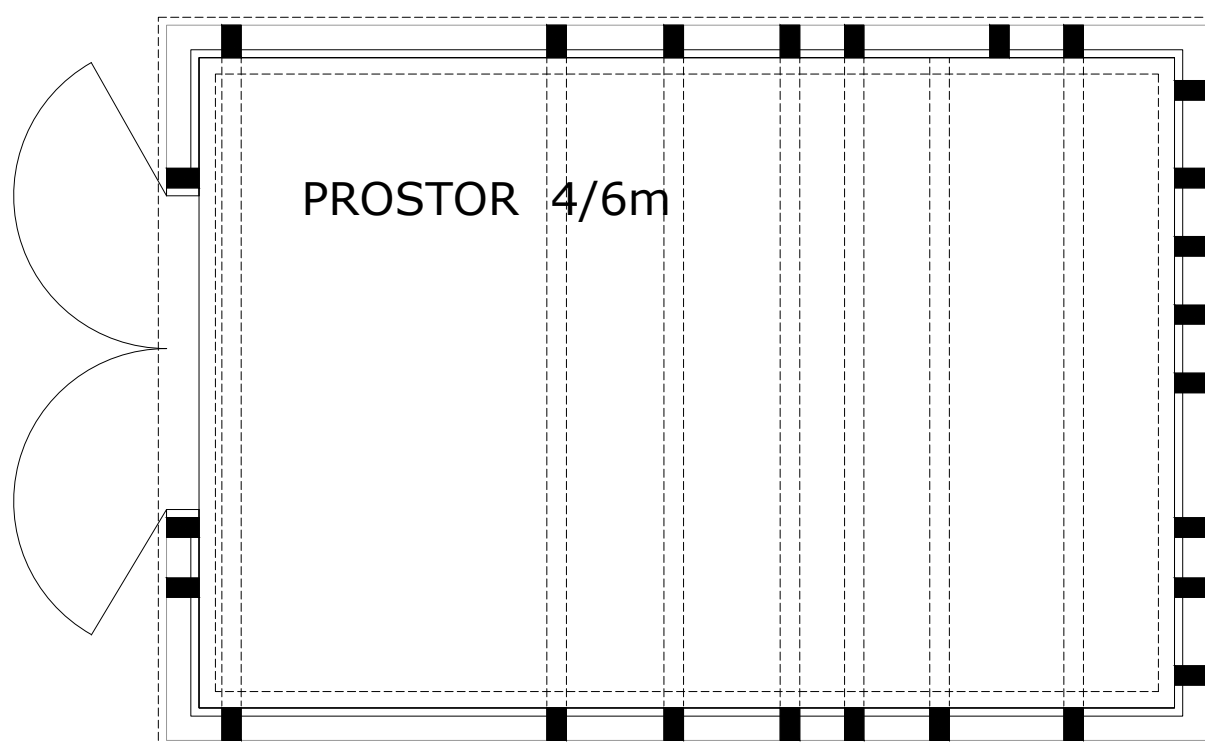
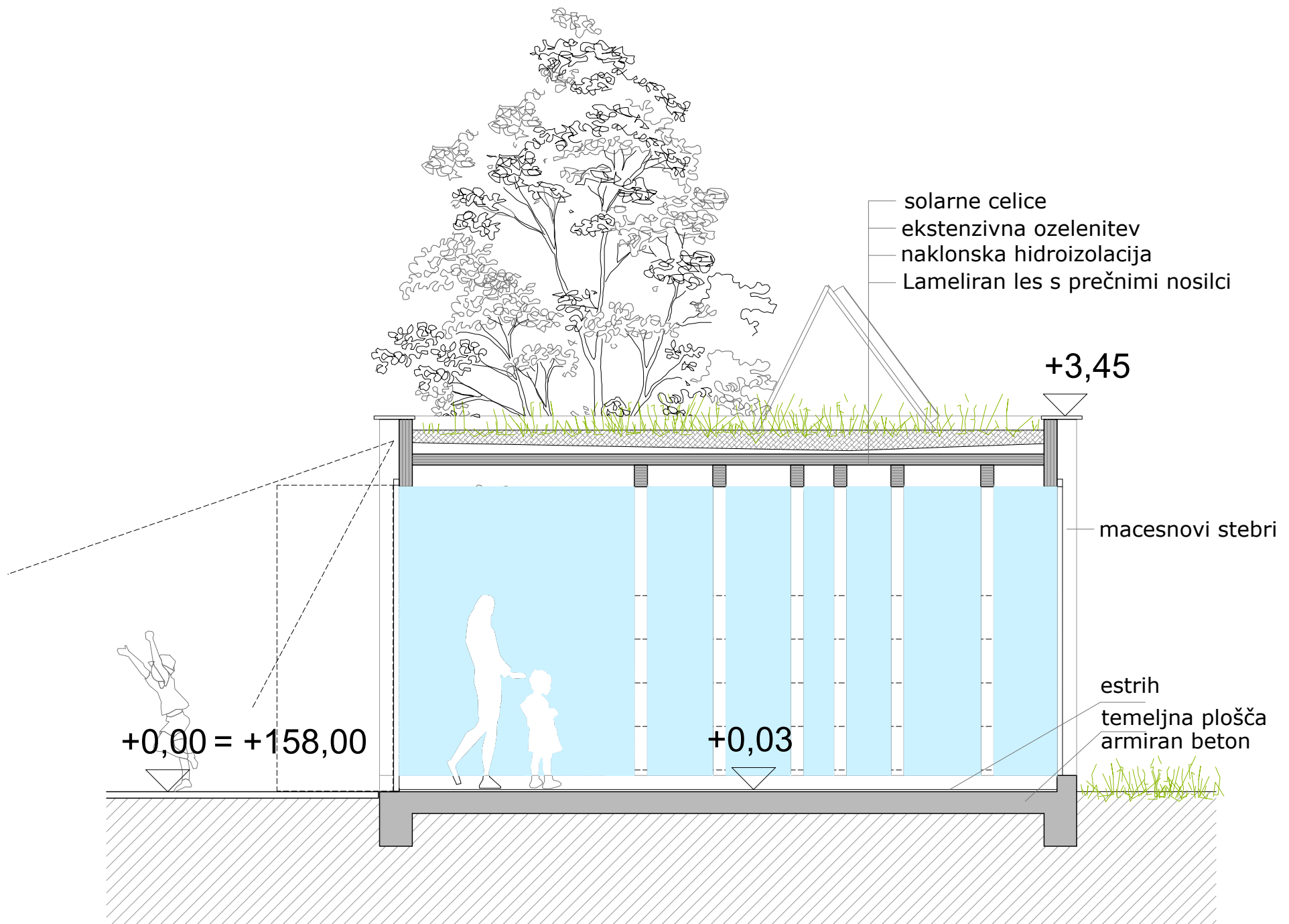


Košarkaško igrišče

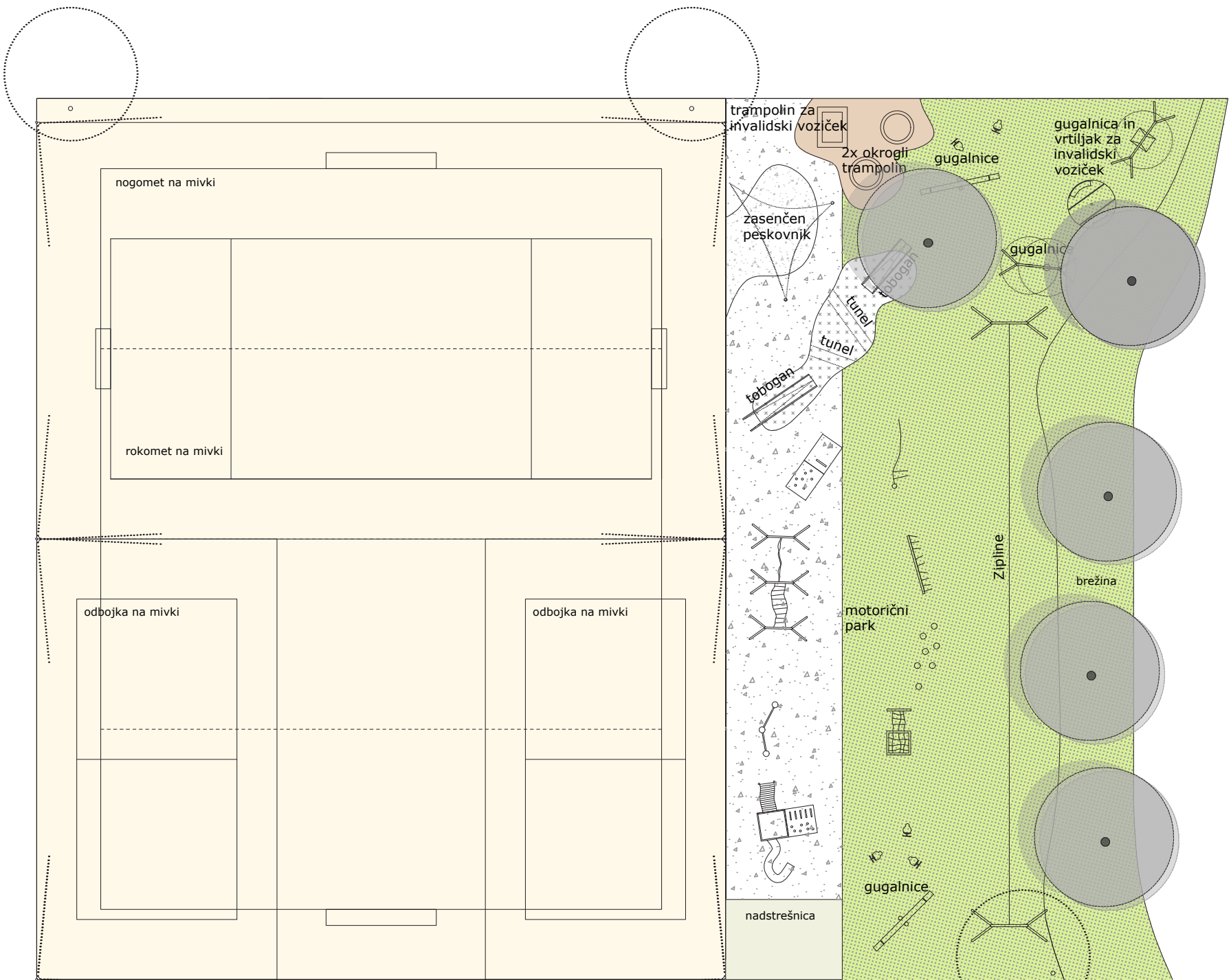


Pumptrack

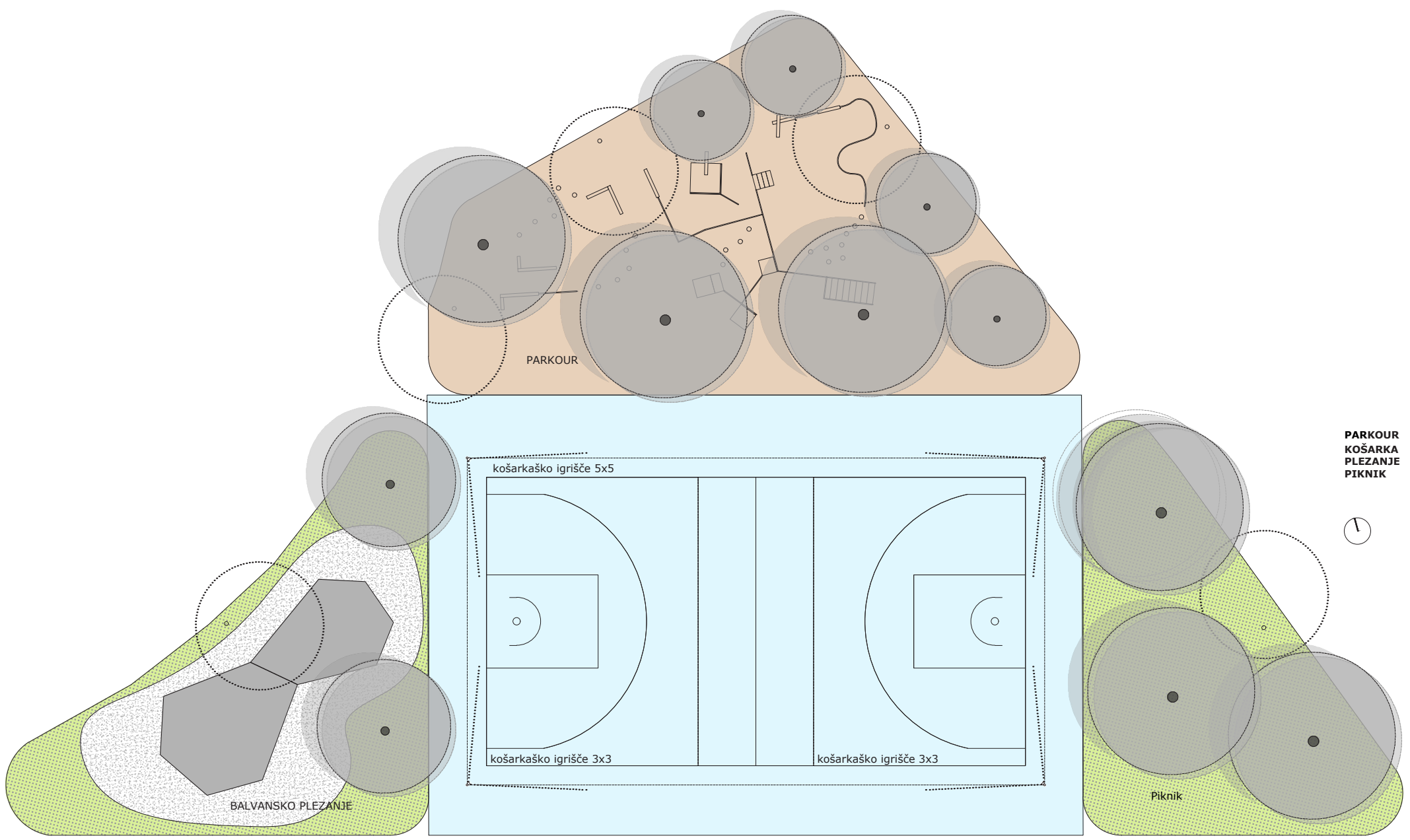






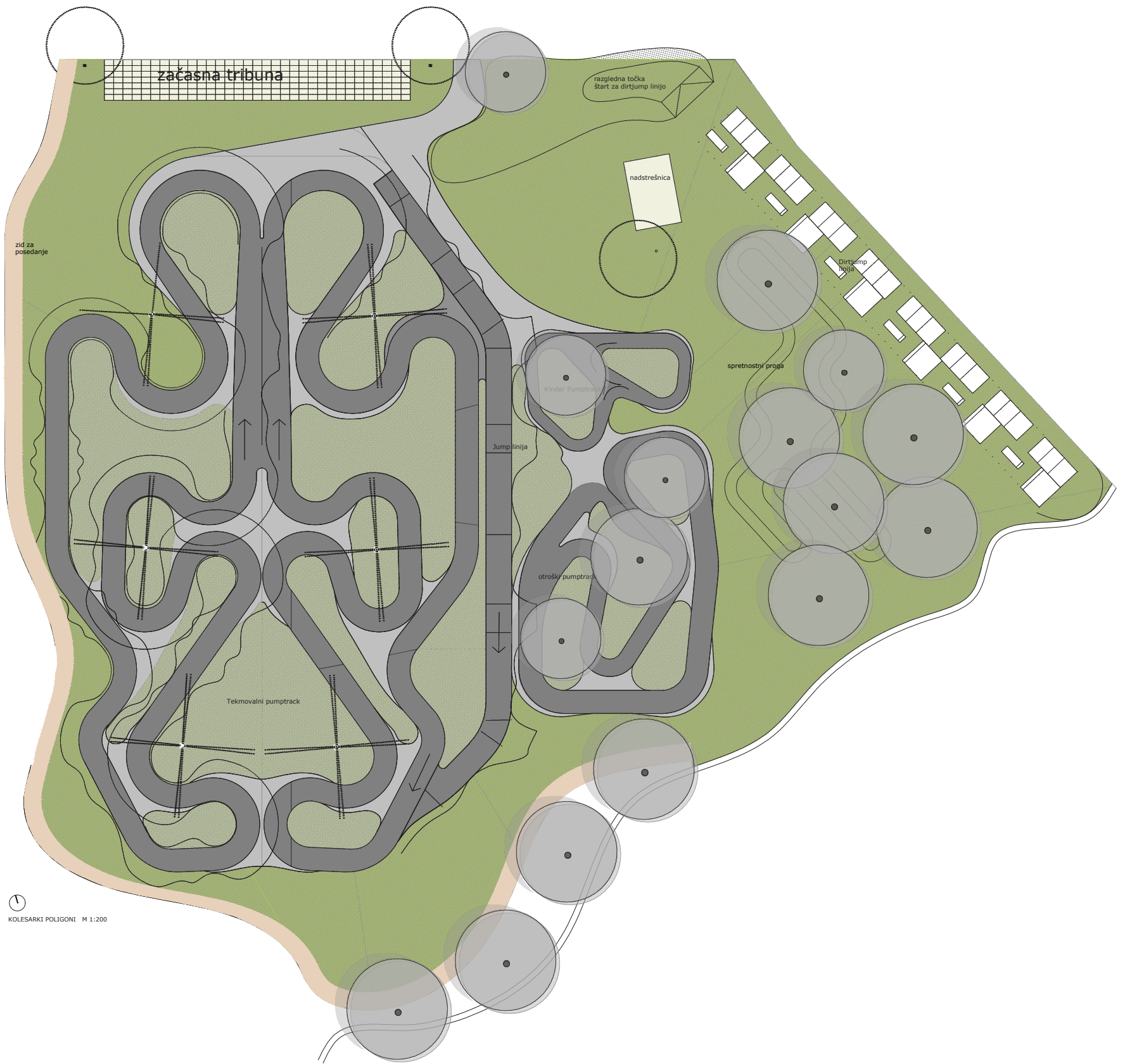


IGRIŠČE NA MIVKI IN OTROŠKA IGRIŠČA

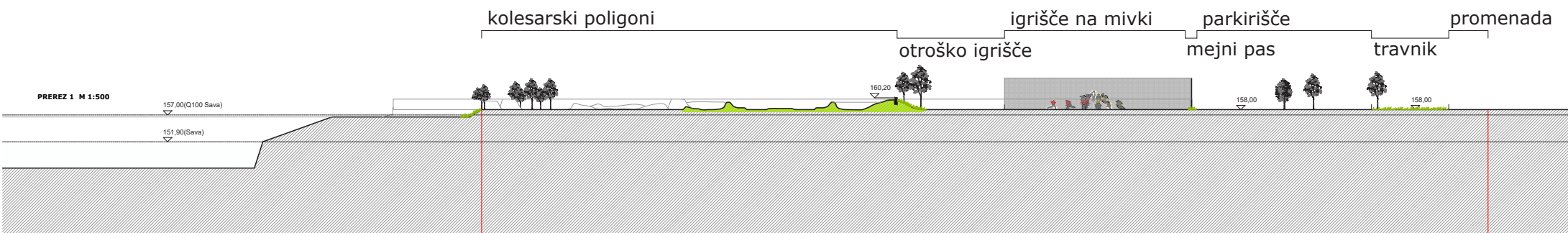
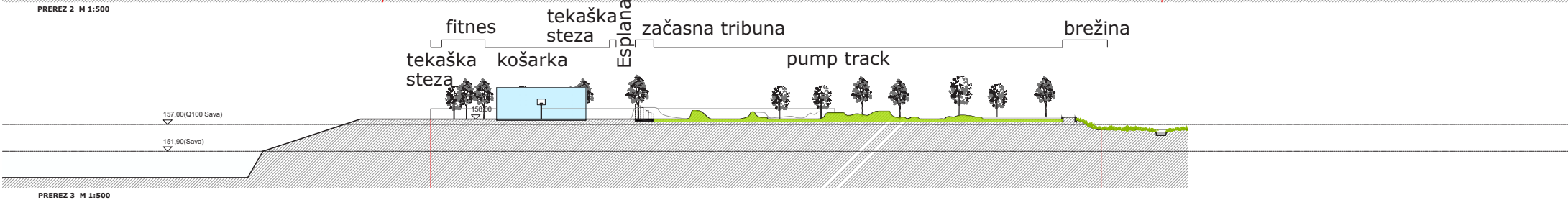
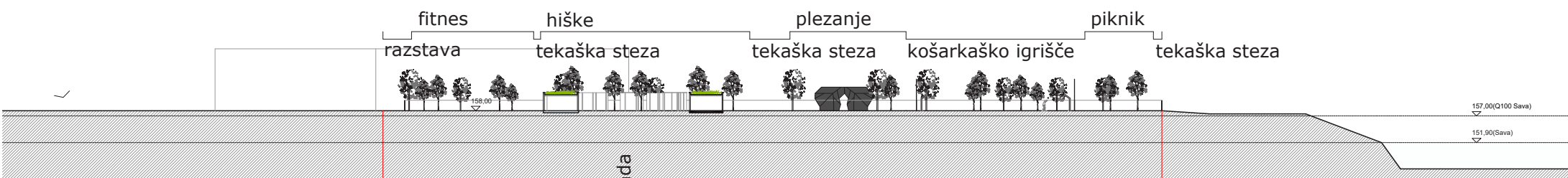


PARKOUR  
KOŠARKA  
PLEZANJE  
PIKNIK





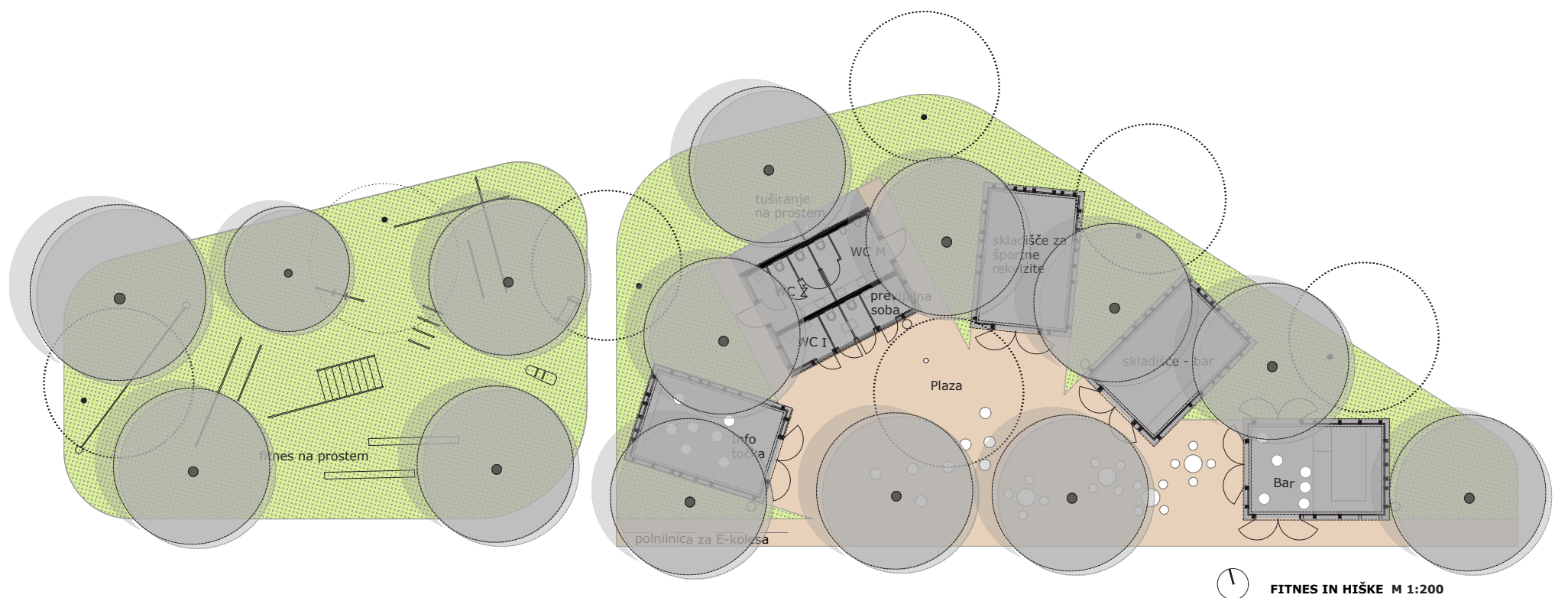
⌚  
KOLESARSKI POLIGONI M 1:200







Situcija





# PREGLED OBJEKTOV, UREDITEV IN POVRŠIN - URBANIH ŠPORTOV KRŠKO - VRAŽJA LUKNJA

## PARK

LEGENDA:

	PODATEK VPIŠE NATEČAJNIK
	PODATEK SE IZRACUNA AVTOMATIČNO
	OPOMBO VPIŠE NATEČAJNIK

Če so za funkcioniranje glede na predviden program potrebne dodatne ureditve, ki niso eksplicitno navedene, naj jih natečajnik vključi v natečajno rešitev. Tabela omogoča dodatne ureditve po presoji natečajnikov, kar se vpiše v tabeli. Pri zasnovi in določitvi površin je treba upoštevati normative, standarde in zakonodajna določila s predmetnega področja. Predlagane površine programov so ocenjene in lahko odstopajo glede na natečajne rešitve. V primeru, da posamezna površina v natečajni rešitvi odstopa za več kot 15%, je obvezna utemeljitev vrstici OPOMBE, kjer bo označeno. V stolpec OPOMBE se lahko dodaja besedilo za boljše razumevanje natečajne rešitve, ne glede na omenjeno odstopanje.

214901

ŠIFRA	UREDITEV	m <sup>2</sup>	NATEČAJNA REŠITEV m <sup>2</sup>	ODSTOPANJE m <sup>2</sup>	OPOMBE
					V natečajnih rešitvah se lahko podajo izboljšave z ustreznimi obrazložitvijo.
<b>ŠPORTNA IGRISČA - STRUKTURIRANA IGRA</b>					
<b>ŠPORTNA IGRISČA DEFINIRANE VELIKOSTI</b>					
MIG_01	večnamensko igrišče na mivki (nogomet, rokomet, odbojka na mivki)	1.462,0 m <sup>2</sup>	1.513,6 m <sup>2</sup>	51,6 m <sup>2</sup>	obrazložitev izboljšave
KOŠ_02	košarkarsko igrišče 5x5 (ali 2x 3x3)	677,0 m <sup>2</sup>	777,9 m <sup>2</sup>	100,9 m <sup>2</sup>	obrazložitev izboljšave
	SKUPAJ športna igrišča	2.139,0 m <sup>2</sup>	2.291,5 m <sup>2</sup>	152,5 m <sup>2</sup>	obrazložitev izboljšave
<b>OTROŠKO IGRISČE Z MOTORIČNIMI IGRALI</b>					
OM0_03	otroško igrišče z motoričnimi igrali od 0 do 3 leta	180,0 m <sup>2</sup>	221,0 m <sup>2</sup>	41,0 m <sup>2</sup>	obrazložitev izboljšave
OM3_04	otroško igrišče z motoričnimi igrali od 3. leta dalje	420,0 m <sup>2</sup>	517,0 m <sup>2</sup>	97,0 m <sup>2</sup>	obrazložitev izboljšave
	SKUPAJ otroška igrišča	600,0 m <sup>2</sup>	738,0 m <sup>2</sup>	138,0 m <sup>2</sup>	
<b>BALVANSKA STENA ZA PLEZANJE</b>					
BAS_06	balvanska stena za plezanje	60,0 m <sup>2</sup>	59,4 m <sup>2</sup>	-0,6 m <sup>2</sup>	obrazložitev izboljšave
	SKUPAJ balvanska stena	60,0 m <sup>2</sup>	59,4 m <sup>2</sup>	-0,6 m <sup>2</sup>	
<b>KOLESARSKI POLIGONI</b>					
PTP_07	tekmovalna steza Pumtrack poligon (državnega tekmovanja) s tribunami	2.000,0 m <sup>2</sup>	2.124,6 m <sup>2</sup>	124,6 m <sup>2</sup>	obrazložitev izboljšave
OPT_08	otroški Pumtrack poligon	800,0 m <sup>2</sup>	761,8 m <sup>2</sup>	-38,2 m <sup>2</sup>	obrazložitev izboljšave
DRT_09	Dirt track	150,0 m <sup>2</sup>	193,0 m <sup>2</sup>	43,0 m <sup>2</sup>	Izvedba dveh vzporednih linij.
SKL_10	Skill park	215,0 m <sup>2</sup>	192,6 m <sup>2</sup>	-22,4 m <sup>2</sup>	obrazložitev izboljšave
	SKUPAJ kolesarski poligoni	3.165,0 m <sup>2</sup>	3.272,0 m <sup>2</sup>	107,0 m <sup>2</sup>	
<b>PARKOUR STEZA</b>					
PST_11	parkour steza (14+)	400,0 m <sup>2</sup>	442,7 m <sup>2</sup>	42,7 m <sup>2</sup>	obrazložitev izboljšave
FST_12	fitnes na prostem	300,0 m <sup>2</sup>	309,7 m <sup>2</sup>	9,7 m <sup>2</sup>	obrazložitev izboljšave
	SKUPAJ parkour in fitnes na prostem	700,0 m <sup>2</sup>	752,4 m <sup>2</sup>	52,4 m <sup>2</sup>	
<b>TEKAŠKA STEZA</b>					
TST_13	tekaška steza širine 122 cm	600,0 m <sup>2</sup>	563,6 m <sup>2</sup>	-36,4 m <sup>2</sup>	obrazložitev izboljšave
SPP_14	peščene večnamenske poti v parku	600,0 m <sup>2</sup>	844,9 m <sup>2</sup>	244,9 m <sup>2</sup>	
VNP_15	asfaltirana večnamenska pot ob parku	300,0 m <sup>2</sup>	520,0 m <sup>2</sup>	220,0 m <sup>2</sup>	Pot poteka vzdolž celotne dolžine parka.
IPT_16	intervencijske poti v parku	100,0 m <sup>2</sup>	100,0 m <sup>2</sup>	0,0 m <sup>2</sup>	obrazložitev izboljšave
	SKUPAJ poti	1.600,0 m <sup>2</sup>	2.028,5 m <sup>2</sup>	428,5 m <sup>2</sup>	obrazložitev izboljšave
	<b>SKUPAJ ŠPORTNE UREDITVE, STEZE, POLIGONI IN IGRISČA</b>	8.264,0 m <sup>2</sup>	7.113,3 m <sup>2</sup>	-1.150,7 m <sup>2</sup>	
<b>NESTRUKTURIRAN IN POLSTRUKTURIRAN PROSTOR</b>					
NIG_17	nestrukturirana igra otroci in odrasli	800,0 m <sup>2</sup>	686,4 m <sup>2</sup>	-113,6 m <sup>2</sup>	obrazložitev izboljšave
PIK_18	prostori za piknik in počitek	300,0 m <sup>2</sup>	300,0 m <sup>2</sup>	0,0 m <sup>2</sup>	obrazložitev izboljšave
	<b>SKUPAJ NESTRUKTURIRAN IN POLSTRUKTURIRAN PROSTOR</b>	1.100,0 m <sup>2</sup>	9.141,8 m <sup>2</sup>	8.041,8 m <sup>2</sup>	
<b>OBJEKTI</b>					
	<b>BTP</b>				
OB1_19	izposojevalnica športne opreme in informacijska točka	24,0 m <sup>2</sup>	28,2 m <sup>2</sup>	4,2 m <sup>2</sup>	obrazložitev izboljšave
OB2_20	skladišče velikih kosov športne opreme	24,0 m <sup>2</sup>	28,2 m <sup>2</sup>	4,2 m <sup>2</sup>	obrazložitev izboljšave
OB3_21	gostinski lokal	24,0 m <sup>2</sup>	28,2 m <sup>2</sup>	4,2 m <sup>2</sup>	obrazložitev izboljšave
OBJ_21a	skladišče gostinskega lokala	24,0 m <sup>2</sup>	28,2 m <sup>2</sup>	4,2 m <sup>2</sup>	obrazložitev izboljšave
TEG_22	gostinska terasa za min 5 x 4 sedežev	47,0 m <sup>2</sup>	47,0 m <sup>2</sup>	0,0 m <sup>2</sup>	obrazložitev izboljšave
OB4_23	WC 3x Ž / 1x M / 1x invalidi / 2x otroški + previjanje	24,0 m <sup>2</sup>	29,4 m <sup>2</sup>	5,4 m <sup>2</sup>	obrazložitev izboljšave
NA1_24	nadstrešnica 1	24,0 m <sup>2</sup>	28,2 m <sup>2</sup>	4,2 m <sup>2</sup>	obrazložitev izboljšave
NA2_25	nadstrešnica 2	24,0 m <sup>2</sup>	28,2 m <sup>2</sup>	4,2 m <sup>2</sup>	obrazložitev izboljšave
TUŠ_26	tuš na prostem	5,0 m <sup>2</sup>	5,0 m <sup>2</sup>	0,0 m <sup>2</sup>	obrazložitev izboljšave
	SKUPAJ objekti	220,0 m <sup>2</sup>	250,6 m <sup>2</sup>	30,6 m <sup>2</sup>	
<b>ARHITEKTURNO-KRAJINSKE IN KRAJINSKE UREDITVE</b>					
TRP_27	travnike površine brez določnega namena	2.976,0 m <sup>2</sup>	1.759,7 m <sup>2</sup>	-1.216,3 m <sup>2</sup>	obrazložitev izboljšave
HKU_28	hortikulture ureditve	2.240,0 m <sup>2</sup>	2.319,5 m <sup>2</sup>	79,5 m <sup>2</sup>	obrazložitev izboljšave
	SKUPAJ zelene ureditve	5.216,0 m <sup>2</sup>	4.079,2 m <sup>2</sup>	-1.136,8 m <sup>2</sup>	obrazložitev izboljšave
<b>PROMETNE POVRŠINE</b>					
PRP_29	prometne površine	780,0 m <sup>2</sup>	1.080,0 m <sup>2</sup>	300,0 m <sup>2</sup>	42 parkirnih mest
	<b>SKUPAJ VSE UREDITVE</b>	<b>15.580,0 m<sup>2</sup></b>	<b>21.664,9 m<sup>2</sup></b>	<b>6.084,9 m<sup>2</sup></b>	

### DODATNI PROSTORI NA PREDLOG NATEČAJNIKA - NEOBVEZNO

OZNAKA PROSTORA	POIMENOVANJE UREDITVE, KI POMENI IZBOLJŠAVO	POVRŠINA	OPOMBA
	Tlakovana vhodna ploščad	170,5 m <sup>2</sup>	
		m <sup>2</sup>	obrazložitev izboljšave
		m <sup>2</sup>	obrazložitev izboljšave
	skupaj dodatni prostori	170,5 m <sup>2</sup>	obrazložitev izboljšave

### SKUPAJ VSI PROSTORI IN DODATNI PROSTORI

21.835,4 m<sup>2</sup>



## PREGLED POVRŠIN - PARK URBANIH ŠPORTOV KRŠKO - VRAŽJA LUKNJA

<span style="color: #4F81BD;">■</span>	PODATEK VPIŠE NATEČAJNIK
<span style="color: #FFD700;">■</span>	PODATEK SE IZRAČUNA AVTOMATIČNO
<span style="color: #90EE90;">■</span>	OPOMBO VPIŠE NATEČAJNIK

### PODATKI O PROJEKTU

ŠIFRA NATEČAJNEGA ELABORATA 214.901,00

NATEČAJNA NALOGA	NATEČAJNA REŠITEV	NATEČAJNA REŠITEV	NATEČAJNA REŠITEV
PRIPOROČLJIVE POVRŠINE	POVRŠINE	RAZLIKA MED NATEČAJNO NALOGO IN REŠITVIJO	OPOMBE NATEČAJNIKA
<b>1. ŠPORTNA IN DRUGA IGRISČA, ŠPORTNI POLIGONI IN STEZE</b>			
OBJEKTI ZA ŠPORT, REKREACIJO IN PROSTI ČAS (241)	8.264,0 m <sup>2</sup>	<span style="background-color: #4F81BD; color: white;">7.113,3</span> m <sup>2</sup>	<span style="background-color: #FFD700;">-1.150,7</span> m <sup>2</sup> <span style="background-color: #90EE90;">obrazložitev izboljšave</span>
<b>2. STAVBE</b>			
SKUPNA NETO TLORISNA POVRŠINA	143,0 m <sup>2</sup>	<span style="background-color: #4F81BD; color: white;">169,2</span> m <sup>2</sup>	<span style="background-color: #FFD700;">26,2</span> m <sup>2</sup> <span style="background-color: #90EE90;">obrazložitev izboljšave</span>
SKUPNA BRUTO TLORISNA POVRŠINA	168,0 m <sup>2</sup>	<span style="background-color: #4F81BD; color: white;">198,6</span> m <sup>2</sup>	<span style="background-color: #FFD700;">30,6</span> m <sup>2</sup> <span style="background-color: #90EE90;">obrazložitev izboljšave</span>
SKUPAJ ZAZIDANA POVRŠINA	168,0 m <sup>2</sup>	<span style="background-color: #4F81BD; color: white;">198,6</span> m <sup>2</sup>	<span style="background-color: #FFD700;">30,6</span> m <sup>2</sup> <span style="background-color: #90EE90;">obrazložitev izboljšave</span>
<b>3. ZUNANJE UREDITVE</b>			
PRIPOROČLJIVE POVRŠINE NATEČAJNE NALOGE NOVOGRADNJA -	RAZLIKA MED NATEČAJNO NALOGO IN REŠITVIJO		OPOMBE
ZELENE POVRŠINE (= STRUKTURIRAN IN POLSTRUKTURIRAN PROSTOR TER ARHITEKTURNOKRAJINSKE IN KRAJINSKE UREDITVE)	6.316,00 m <sup>2</sup>	<span style="background-color: #4F81BD; color: white;">6.442,1</span> m <sup>2</sup>	<span style="background-color: #FFD700;">126,1</span> m <sup>2</sup> <span style="background-color: #90EE90;">obrazložitev izboljšave</span>
PROMETNE POVRŠINE (PARKIRIŠČA)	780,00 m <sup>2</sup>	<span style="background-color: #4F81BD; color: white;">1.080,0</span> m <sup>2</sup>	<span style="background-color: #FFD700;">300,0</span> m <sup>2</sup> <span style="background-color: #90EE90;">42 parkirnih mest</span>
TLAKOVANE POVRŠINE	52,00 m <sup>2</sup>	<span style="background-color: #4F81BD; color: white;">170,5</span> m <sup>2</sup>	<span style="background-color: #FFD700;">118,5</span> m <sup>2</sup> <span style="background-color: #90EE90;">Vhodna ploscat tlakovana kot promenada pred bazenom.</span>
SKUPAJ	7.148,00 m <sup>2</sup>	<span style="background-color: #4F81BD; color: white;">7.692,6</span> m <sup>2</sup>	<span style="background-color: #FFD700;">544,6</span> m <sup>2</sup> <span style="background-color: #90EE90;">obrazložitev izboljšave</span>
POVRŠINA CELOTNEGA NATEČAJNEGA OBMOČJA	15.580,00 m <sup>2</sup>	<span style="background-color: #FFD700;">15.004,5</span> m <sup>2</sup>	<span style="background-color: #FFD700;">-575,5</span> m <sup>2</sup>

## VREDNOST INVESTICIJE - PARK URBANIH ŠPORTOV KRŠKO - VRAŽJA LUKNJA

<span style="color: #4F81BD;">■</span>	PODATEK VPIŠE NATEČAJNIK
<span style="color: #FFD700;">■</span>	PODATEK SE IZRAČUNA AVTOMATIČNO
<span style="color: #90EE90;">■</span>	OPOMBO VPIŠE NATEČAJNIK

ŠIFRA	VRSTA DEL	BTP površina m2	vrednost €/m2	VREDNOST DEL NATEČAJNE REŠITVE (brez DDV)	OPOMBE (natečajnik izpolni po potrebi)	OCENJENA VREDNOST DEL NATEČAJNE NALOGE	ODSTOPANJE
VI_01	ureditev javnih infrastrukturnih vodov in priklop na javne infrastrukturne vode	15.580,0	5,00 €	77.900,00 €	<span style="background-color: #90EE90;">obrazložitev po potrebi</span>		
VI_02	športna in druga igrišča, poligoni in proge	7.113,3	92,00 €	654.423,60 €	<span style="background-color: #90EE90;">obrazložitev po potrebi</span>		
VI_03	gradbeno obrtniška in instalacijska dela na stavbah	250,6	590,00 €	147.854,00 €	<span style="background-color: #90EE90;">obrazložitev po potrebi</span>		
VI_02	zunanja ureditev vključno s hortikulturo	4.079,2	40,00 €	40,00 €	<span style="background-color: #90EE90;">Napaka v tabeli – 163.160,00e</span>		
VI_05	parkirišča	1.080,0	28,00 €	30.240,00 €	<span style="background-color: #90EE90;">42 parkirnih mest</span>		
VI_06	športna oprema (ne oprema za izposojjo)		64.400,00 €	64.400,00 €	<span style="background-color: #90EE90;">obrazložitev po potrebi</span>		
VI_07	urbana oprema vključno z ograjo		81.200,00 €	81.200,00 €	<span style="background-color: #90EE90;">obrazložitev po potrebi</span>		
	<b>SKUPAJ brez DDV</b>			<b>1.056.057,60 €</b>		1.229.508,20 €	- 173.450,60 €
	<b>DDV 22%</b>			232.332,67 €		270.491,80 €	- 38.159,13 €
	<b>SKUPAJ z DDV</b>			1.288.390,27 €		1.500.000,00 €	- 211.609,73 €

Ponudba 1: Osnovna ponudba za projektno dokumentacijo brez DDV: 107.060,00 EUR

Ponudba 2: Dodatna dela vezana na izdelavo projektne dokumentacije brez DDV: 9.000,00 EUR

Skupaj Ponudba 1 in Ponudba 2 brez DDV: 116.060,00