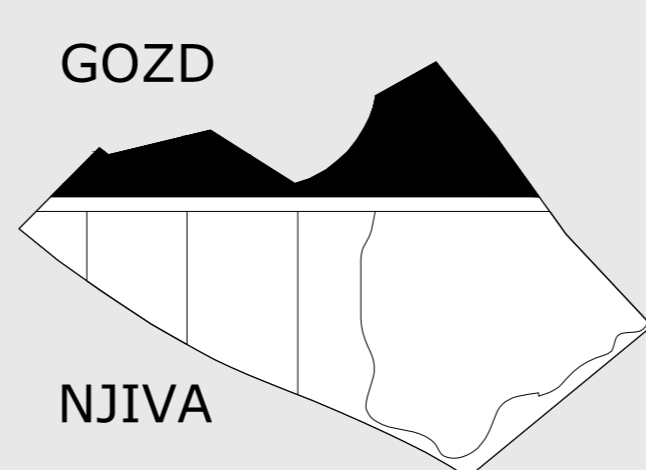
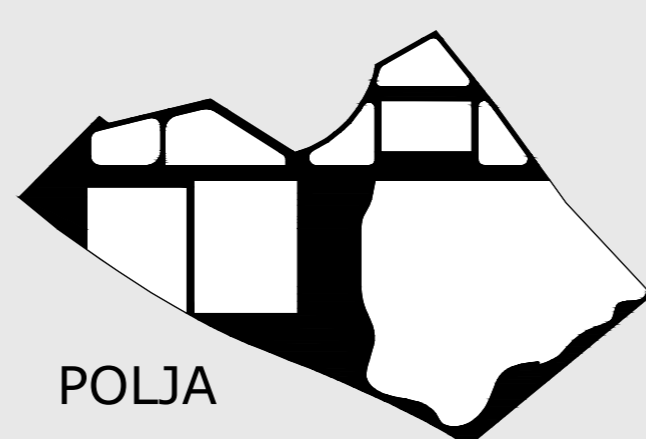
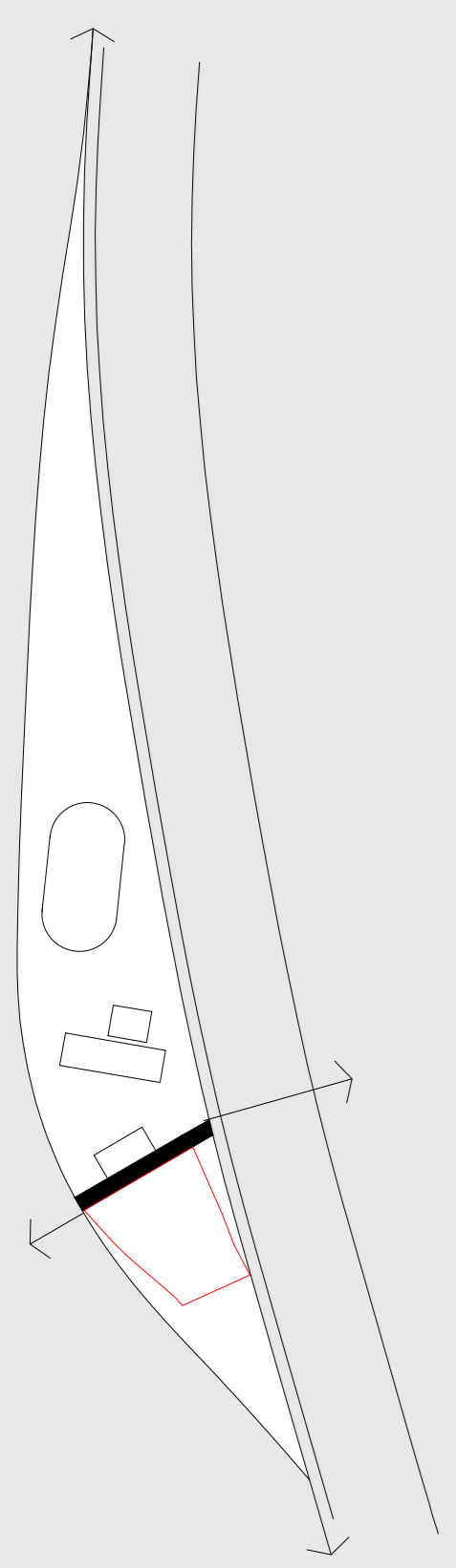




SITUACIJA M 1:500



Park urbanih športov Krško

Z novim bazenskim kompleksom je odprto območje ob Savi dobilo dominantnega akterja z veliko karizme. Koncept stavbe se nanaša na nov promenado med mostom in pokopališčem.

Na to promenado se navezuje tudi koncept parka urbanih športov. S križiščem se odpre približno 150 m dolga športna esplanada, ki vodi diagonalno skozi odprto polje in se na koncu sreča z obstoječo potjo ob Savi.

Iz prevladujočega krajinskega vzorca "gozd in njiva" izhajajo različno zasnovana polja, ki se vzdolž esplanade vrstijo eno za drugim. V "gozdu" in s tem v senci so razpršene različne naprave za fitnes, parour, ter majhne hišice za infrastrukturno oskrbo parka. Gozd obdaja ali prečka tekaška steza.

Ničelna raven parka se nahaja na višini +158,0 m. Najvišje točke "Pumptracka" so za približno 2 m višje. Ta višinska razlika je travnana z nasipi proti otroškemu igrišču, proti potoku. Na grebenu nasipa k posedanju in spremljanju kolesarjev vabi zid v tlorisu proste oblike.

Na koncu esplanade je najvišja točka v parku, ki je hkrati začetna vzpetina za dirt linijo in razgledna točka. Ta razgledna točka ponuja panoramski razgled, vključno z neposrednim pogledom na reko Savo.

Vzdolž esplanade je nameščena osnovna razsvetljava. Vsa posamična športna igrišča je mogoče po potrebi prižgati individualno. Nadzorni center se nahaja v informacijski točki.

Esplanada prehodno križišče s pešeno podlago. Prostor za začasno tribuno za kolesarske prireditve razširja esplanado na območju pump trackov. Same pump track steze so asfaltno steze v travnatih pokrajini.

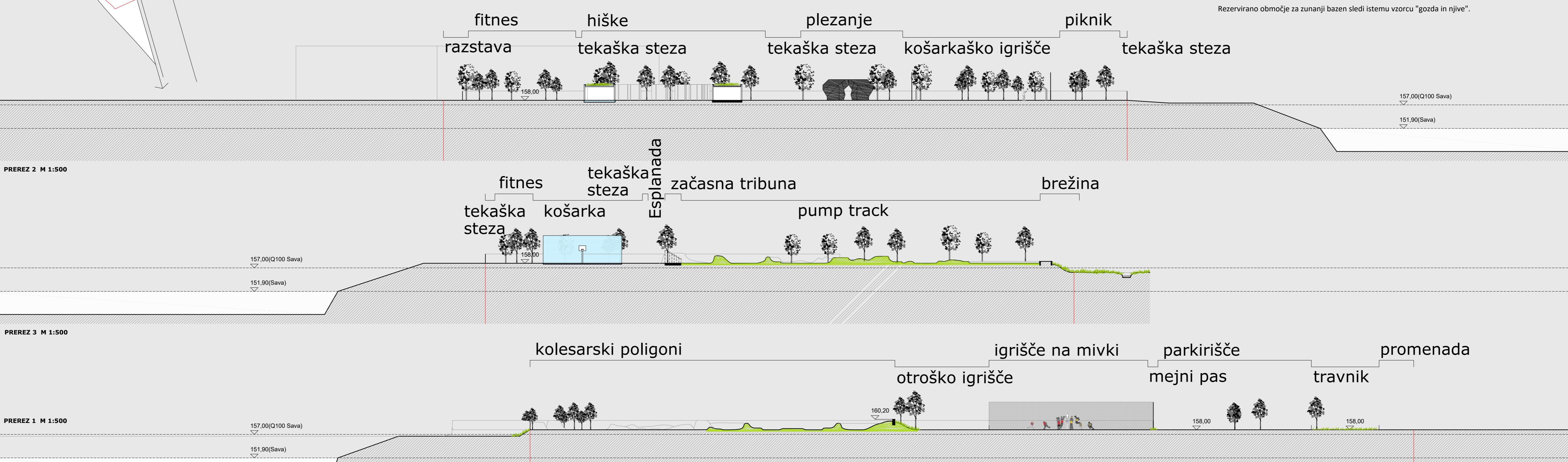
Mejna 2 m visoka in zeleno pobarvana ograja poteka po sredini cvetočega travnatega pasu. Na območju gozda je ograja svetlo modre barve in spremlja tekaško stezo kot markantna ločitev od območja zunanjega bazena.

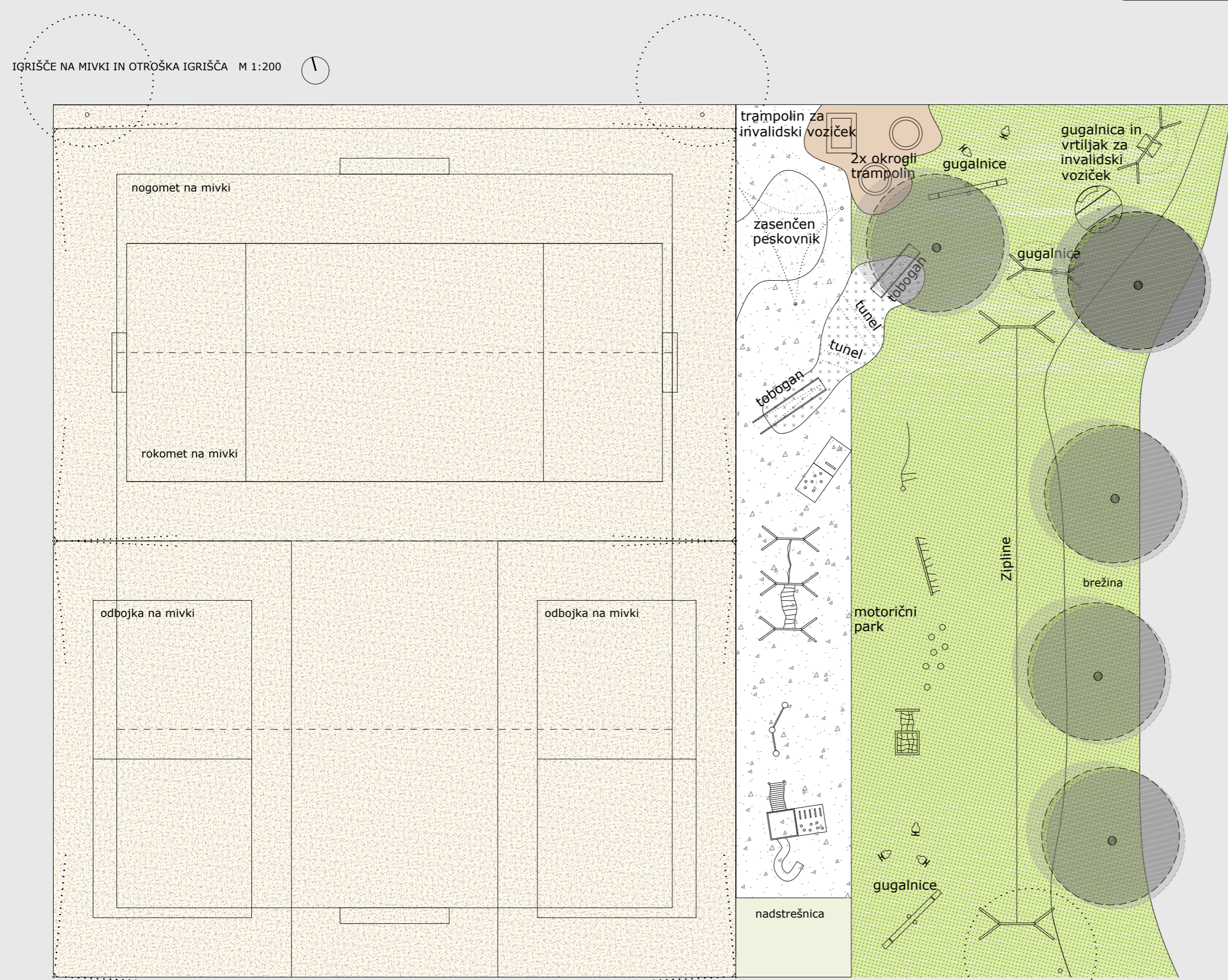
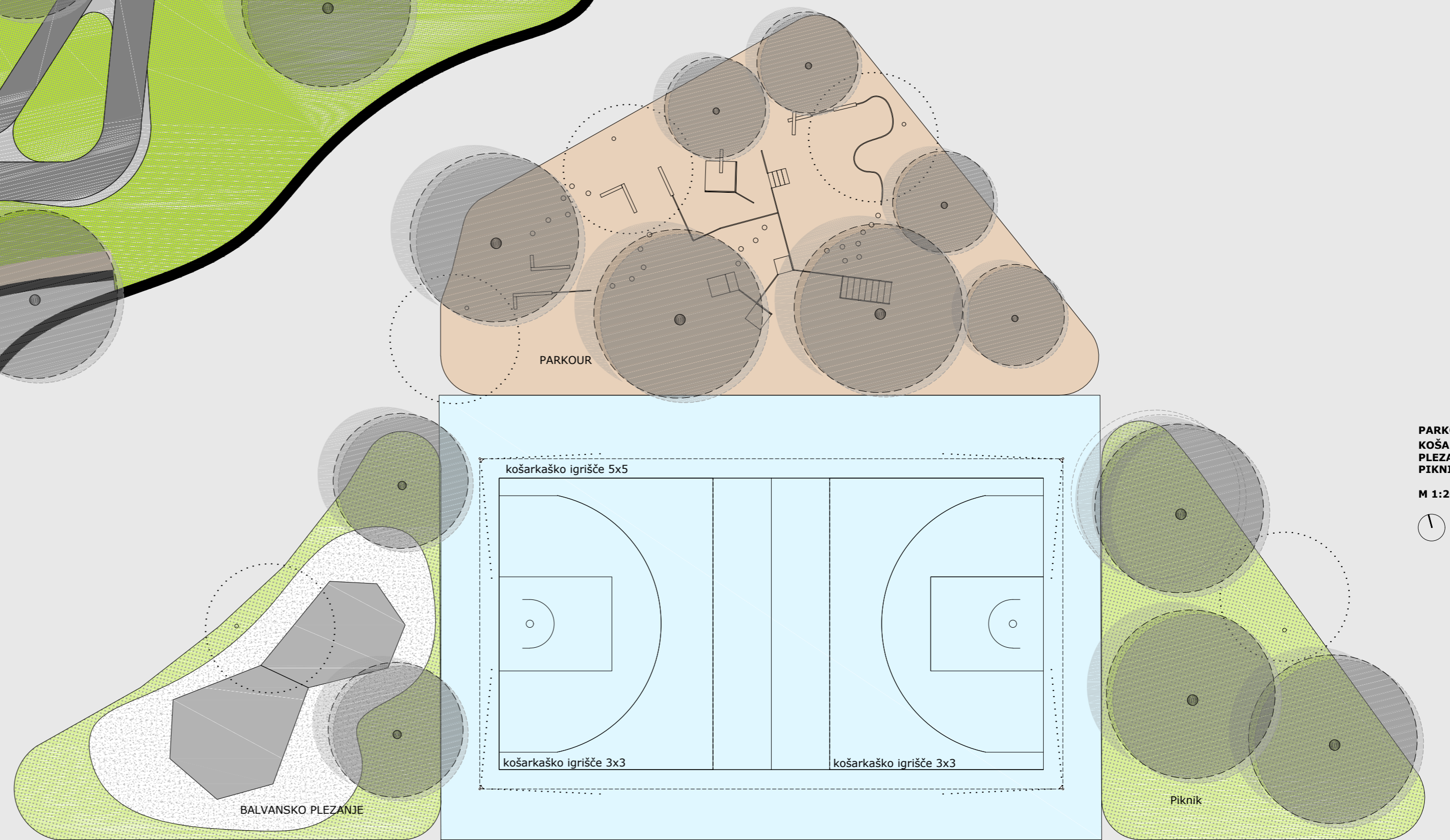
Rezervirano območje za zunanji bazen sledi istemu vzorcu "gozda in njive".

PREREZ 2 M 1:500

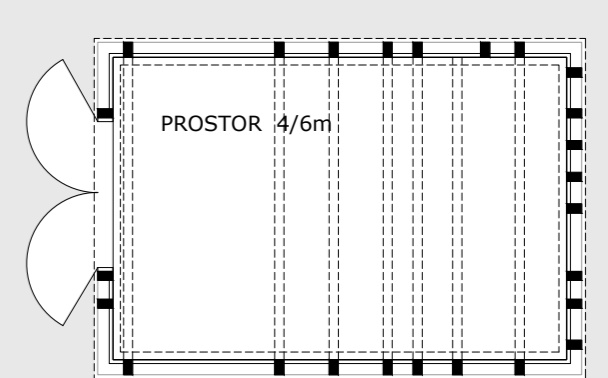
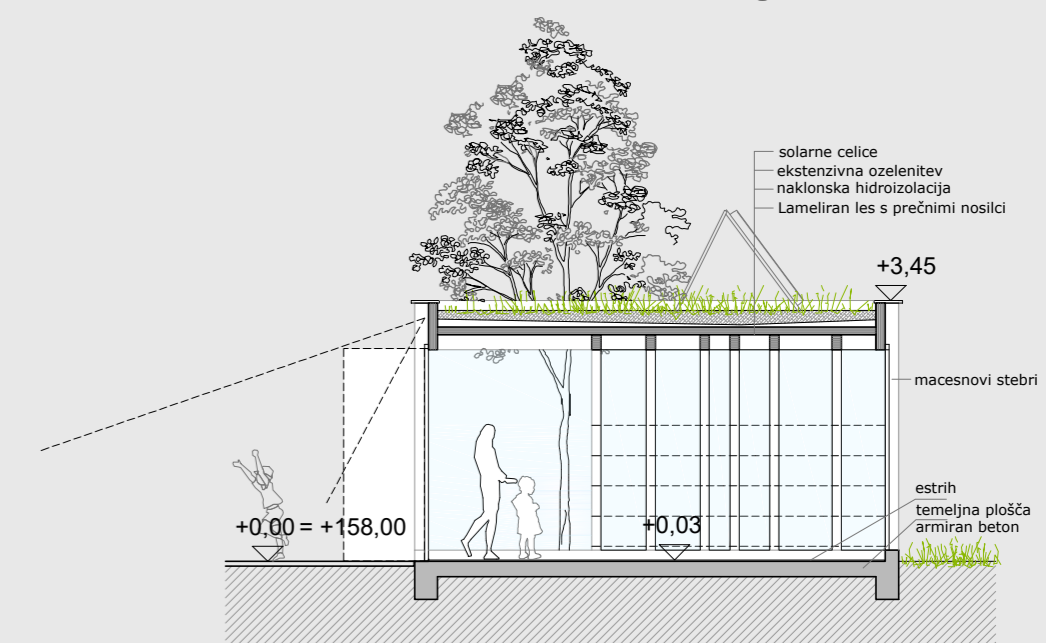
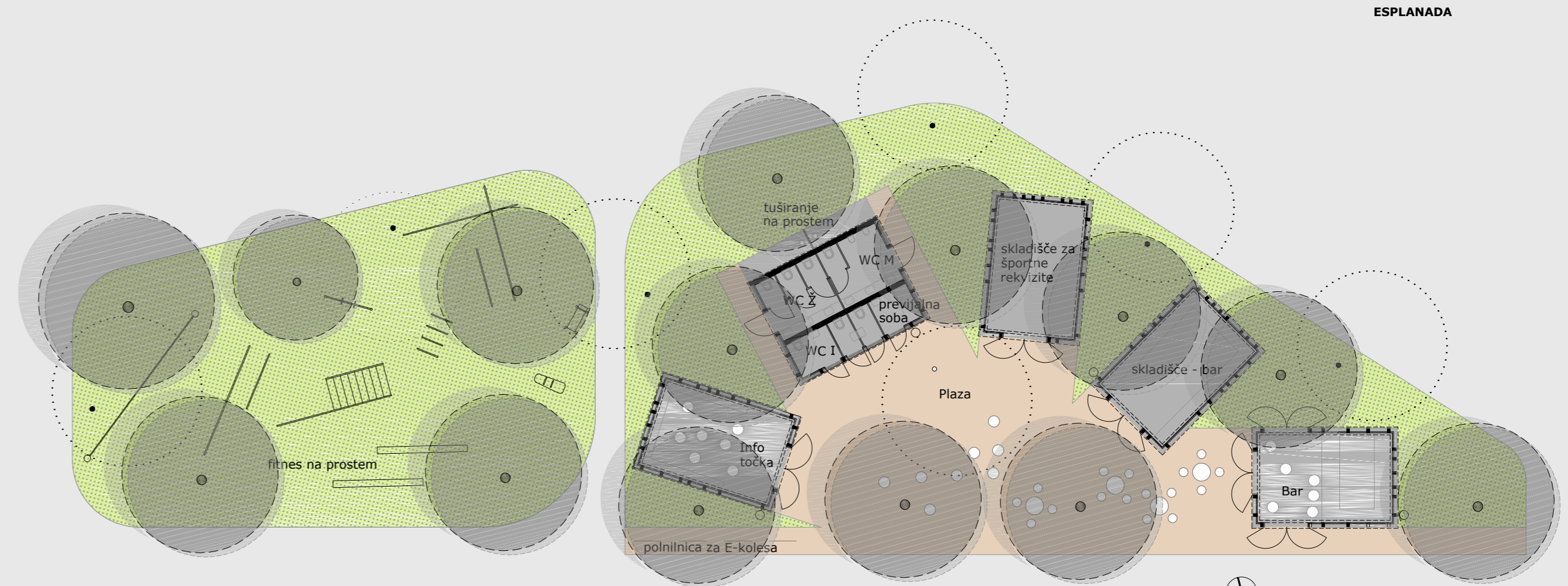
PREREZ 3 M 1:500

PREREZ 1 M 1:500





TEKAŠKA STEZA IN KOŠARKAŠKO IGRIŠČE



HIŠKA M 1:100