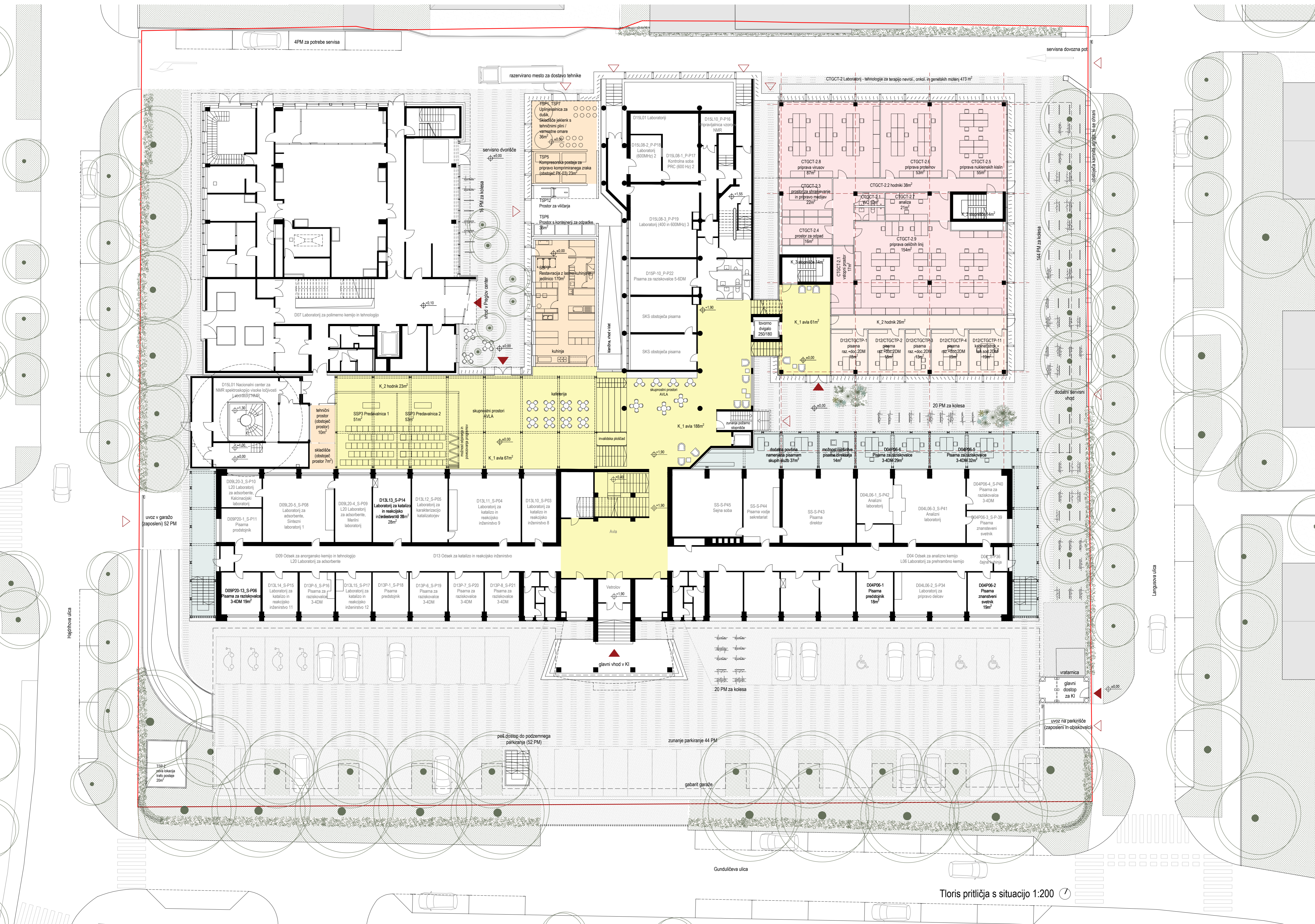
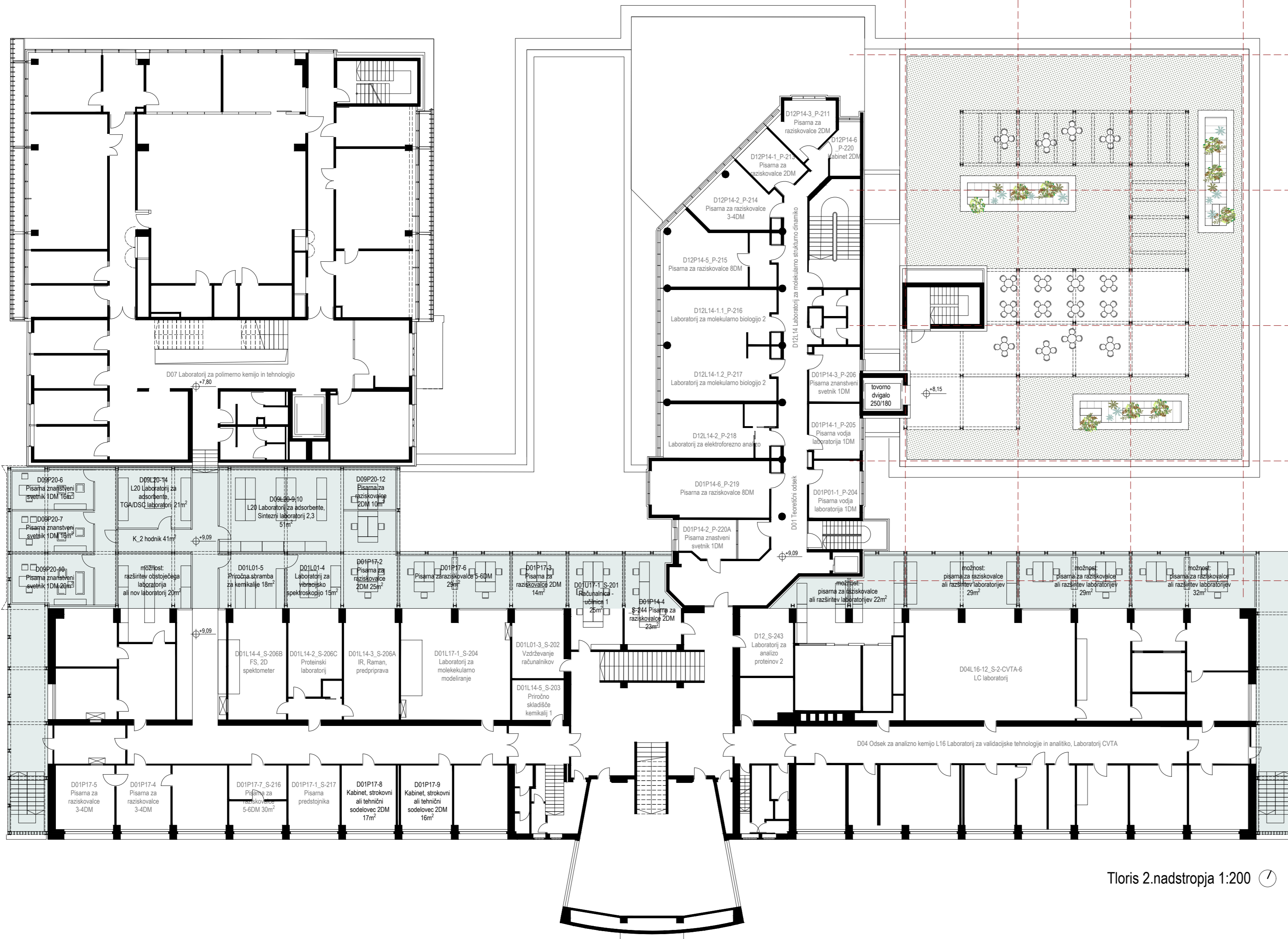


OBODNA ŠIRITEV GLAVNE STAVBE DA OKVIR DOMINANTNI SPOMENIŠKO ZAŠČITENI FASADI IZ 50. LET TER SKUPAJ S FASADO NOVEGA OBJEKTA VIZUALNO POENOTI PODOBO INŠTITUTA. PRITLIČNE PROSTORE INŠTITUTA ŠIROKO ODPREMO IN ZAGOTOVIMO TOPLE POVEZAVE MED STAVBAMI, DOBRO PREHODNOST IN ORIENTACIJO TER POVEZANOST IN PREGLEDNOST PRITLIČNIH PROSTOROV.

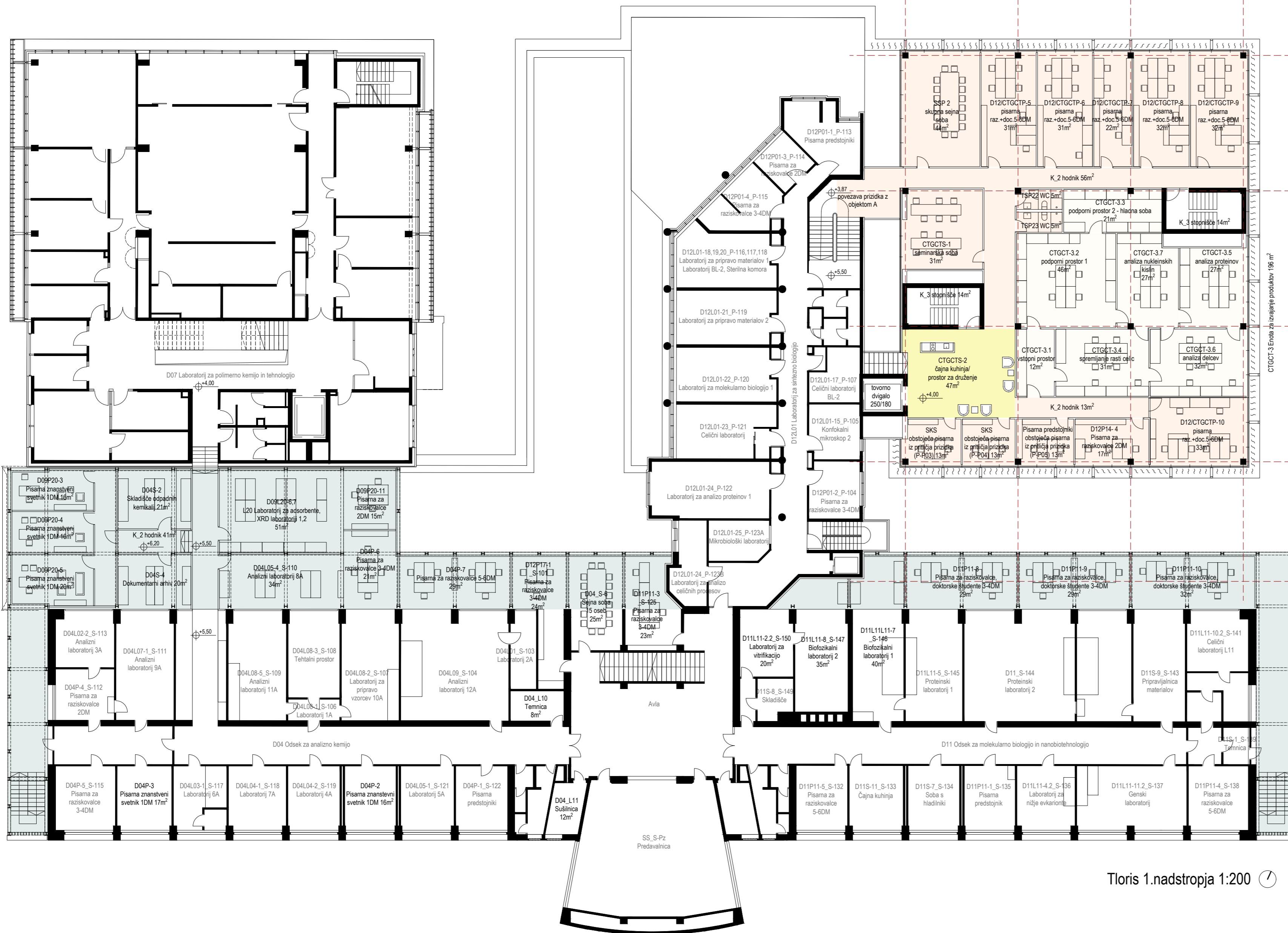


Tloris pritličja s situacijo 1:200



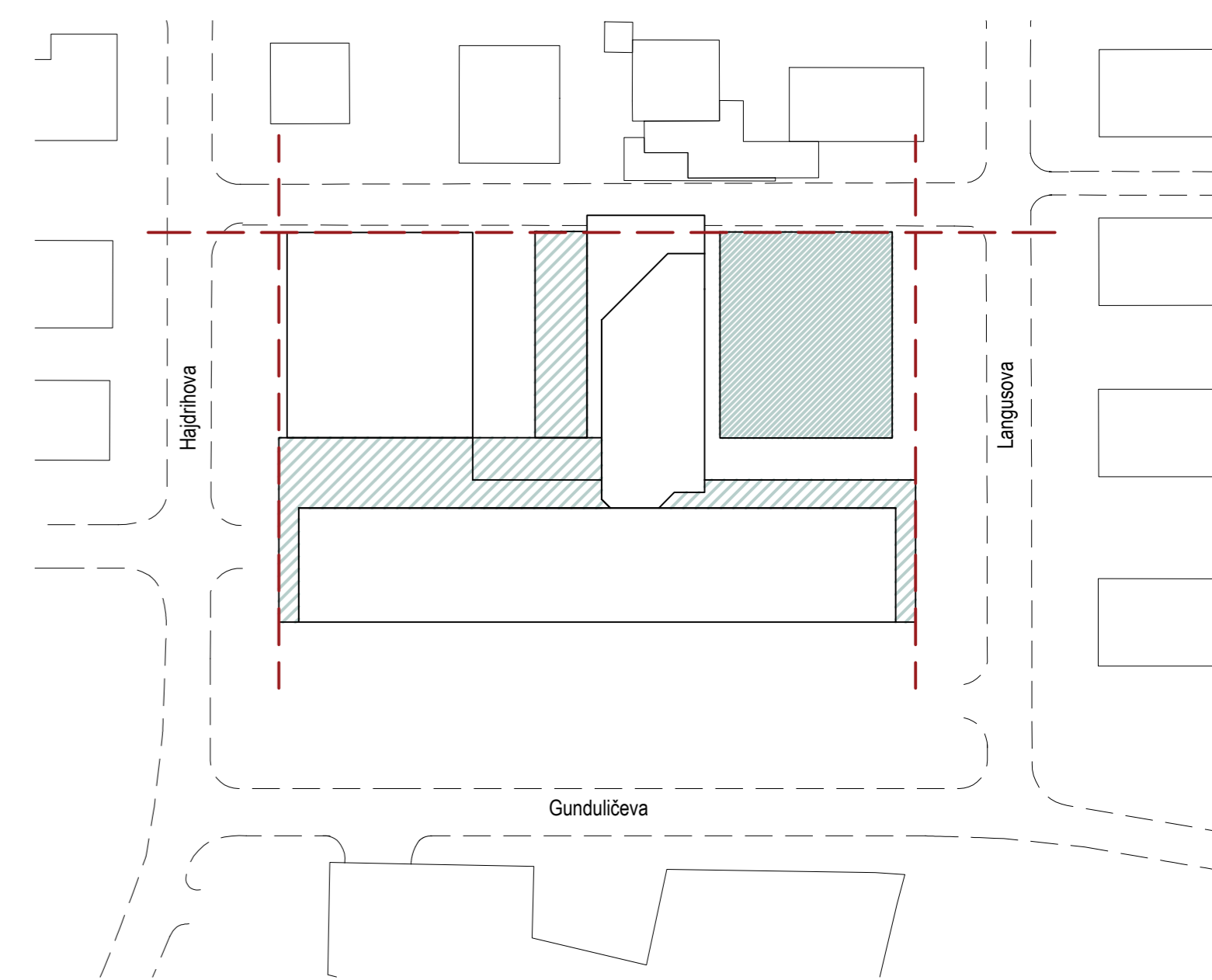
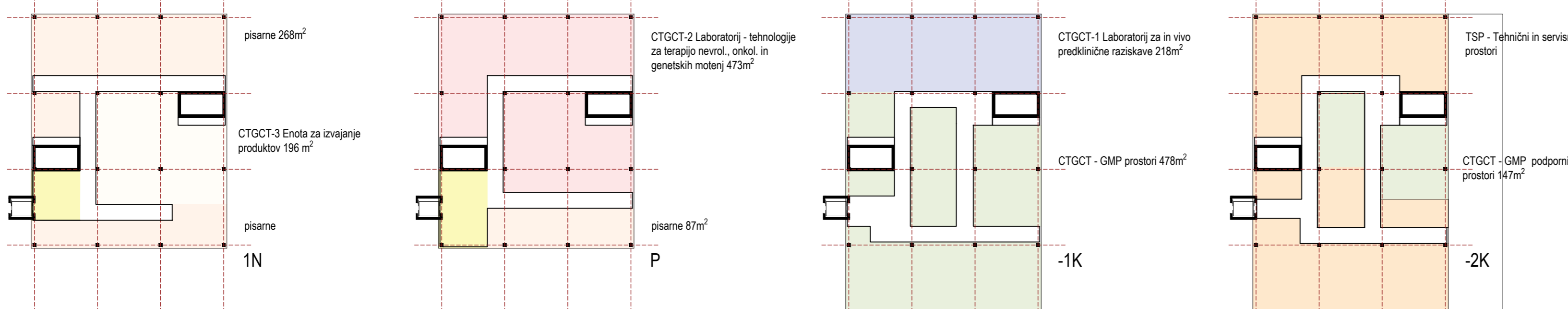
Toris 2.nadstropja 1:200

GLAVNI OBJEKT PRENOVIMO. GLAVNI STAVBI Z RAZŠIRITVIJO OMOGOČIMO POVEČANJE PISARN IN LABORATORIJEV. ZNOTRAJ STAVBE SE OBSTOJEČI LABORATORIJI POVEČAJO OZIROMA PRIDOBIMO CONO/POVRŠINO ZA DELO RAZISKOVALCA OB MIZI, KI JE ZVOČNO LOČENA, VIZUALNO PA POVEZANA Z LABORATORIJEVEM.

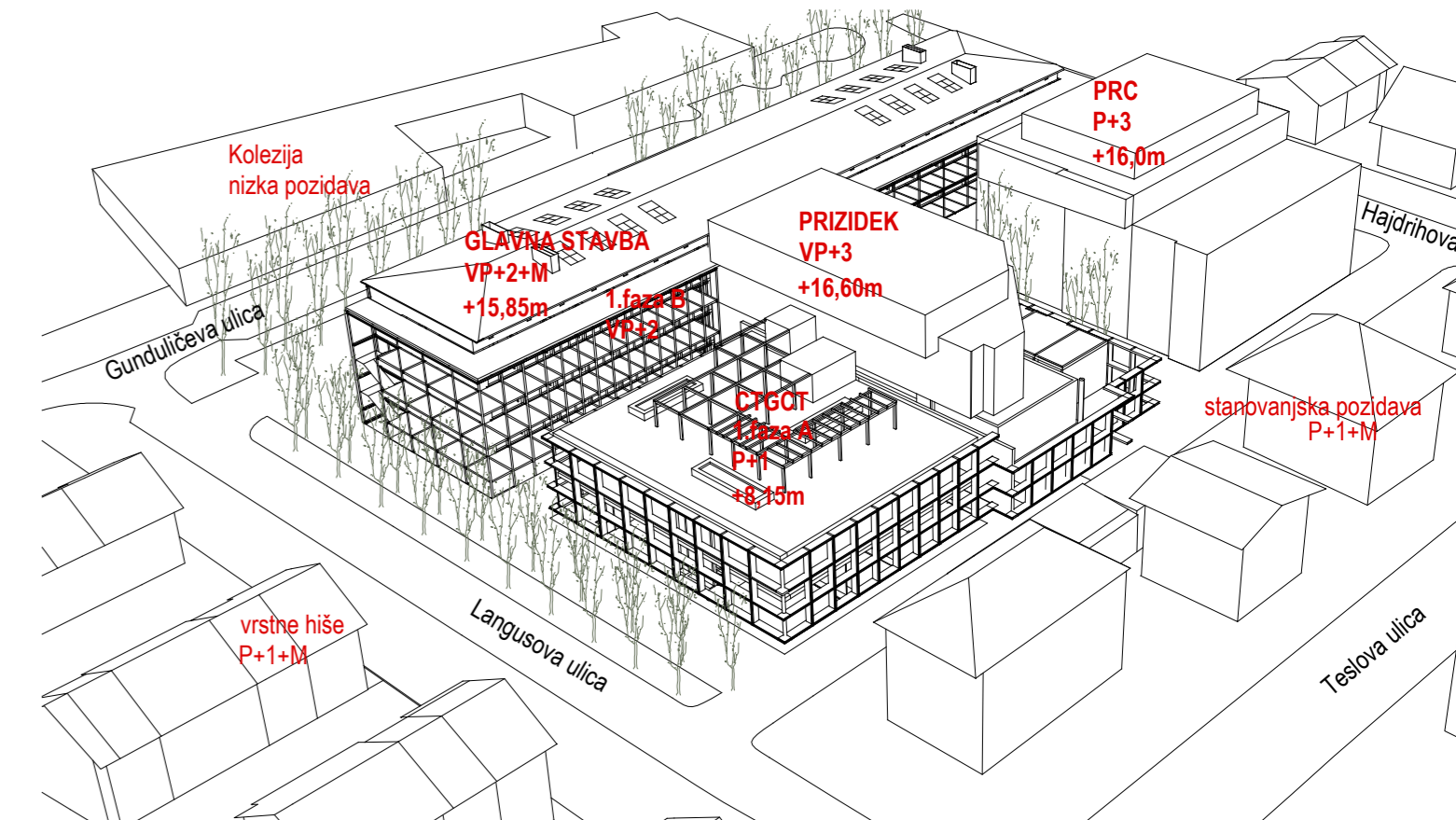


Toris 1.nadstropja 1:200

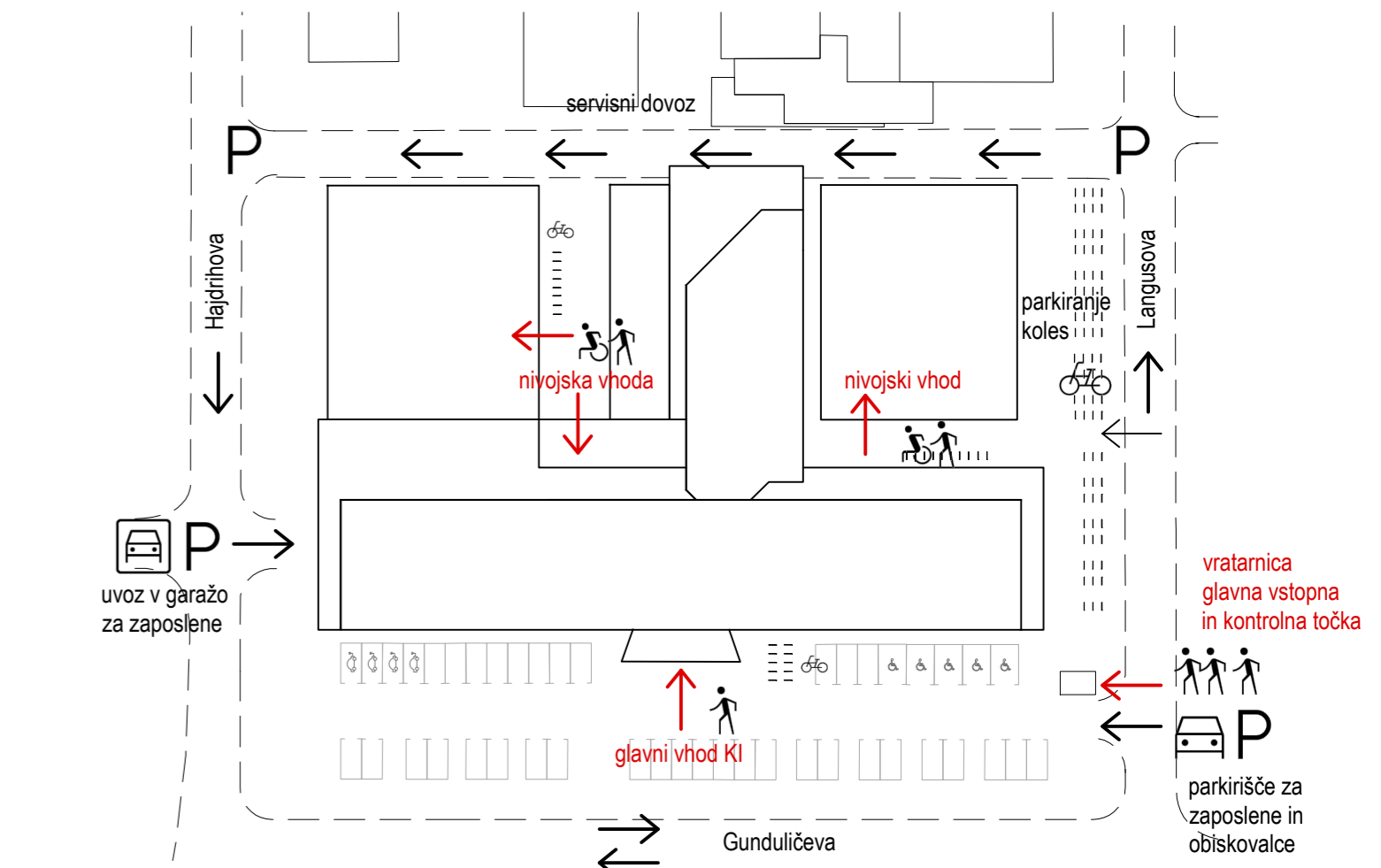
PROSTORI NOVE STAVBE CTGCT SO NAČRTOVANI ZA ZAHTEVAN PROGRAM, OB TEM PA JE NOVA STAVBA ZASNOVANA KOT POPOLNOMA ODPRT PROSTOR, KI LAHKO PREVZAME TUDI DRUGAČNE VSEBINE ČEZ NA PRIMER DESET, DVAJSET, TRIDESET LET.



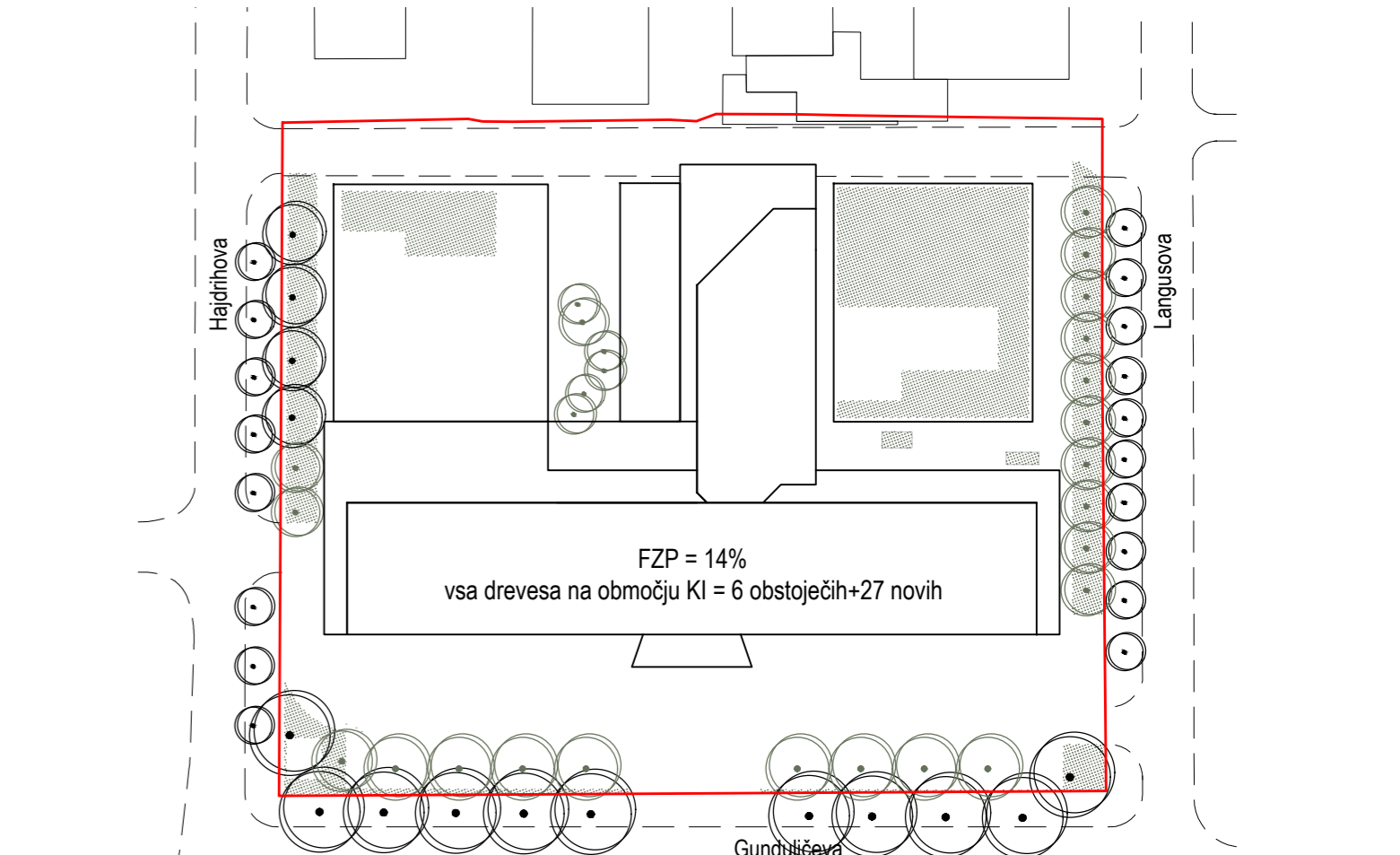
URBANISTIČNA UMESTITEV
JASNA IN JEDRANATA ZASNOVO ZDRUŽUJE RAZLIČNE OBLIKE STAVB NA LOKACIJI IN OBLIKUJE NOVO SREDIŠČE CELOTE Z URBANIM ZNAČAJEM. GLAVNA STAVBA, KI BO SE NAPREJ NOSILA IDENTITETO INŠTITUTA, BO PODPRTA S SODOBNO IN ODPRTO, PA HKRATI ANONIMNO IN HOMOGENO PAVILJONSKO POJAVNOSTJO OBJEKTOV V ZALEDIJU.



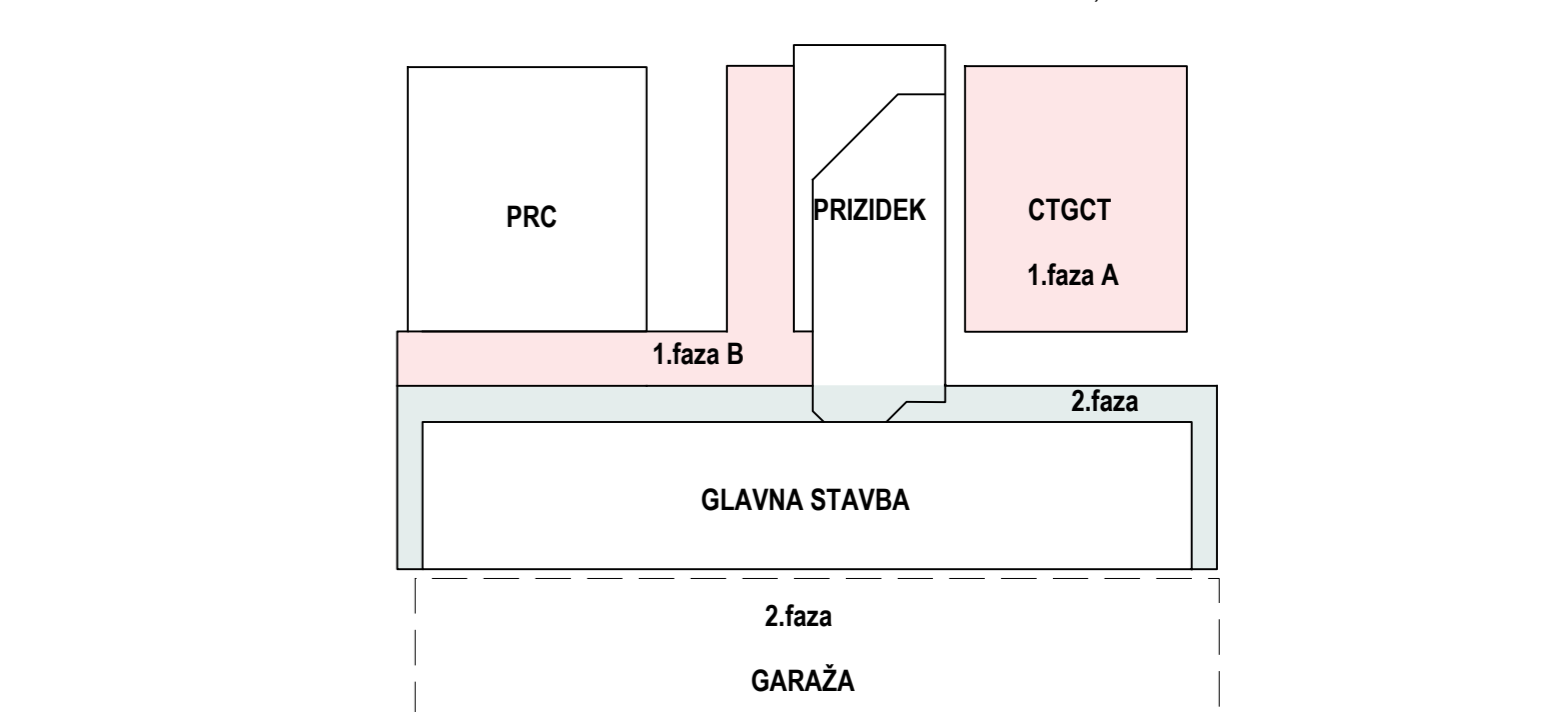
URBANISTIČNA UMESTITEV
NOVA STAVBA CTGCT SE PO MERILU PRIBLIŽUJE TKIVU OKOLIŠKIH STAVB. HORIZONTALNA DELITEV POLJ NE SLEDI ETAŽNOSTI OBJEKTA, PAČ PA SREDNJA POLJA PREKRIVAJO CONO OBESENEGA STROPA PRITLIČJA. MEĐETAŽNE KONSTRUKCIJE IN PARAPETA NADSTROPJA, NA TA NAČIN DELITEV UJAME DROBNO MERILO OKOLIŠKE ZAJDAVE.



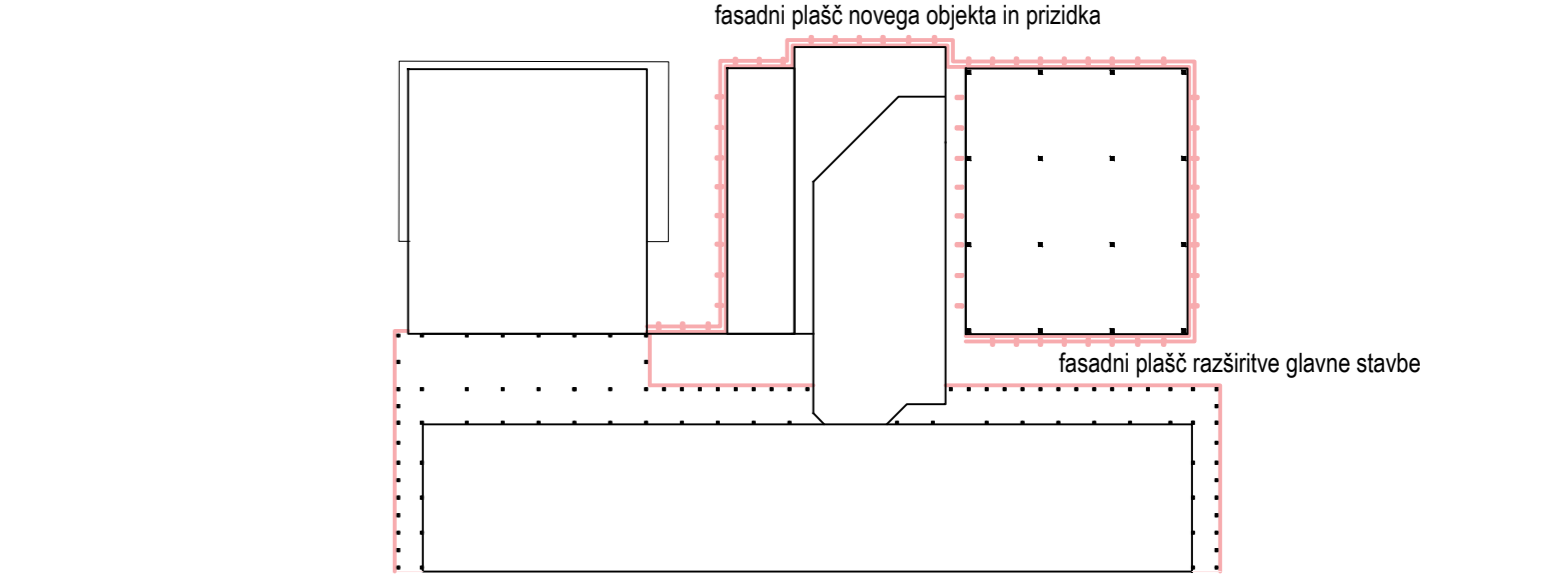
PROMET
PRED GLAVNIM VHODOM V STAVBO Z JUŽNE STRANI JE UREJEN PARK IN PARKIRIŠČE. SERVISNI DOVOZ SE VZPOSTAVI V ZALEDIJU NA SEVERNEM ROBU PARCELE KOT ENOSMERNI PREHOD IZ LANGUSOVE NA HAJDRIHOVO. OBSTOJEČE PARKIRIŠČE NA JUŽU KOMPLEKSA IN GARAZNA KLET POD NJIM ZAGOTOVIJO 100PM. OB LANGUSOVI VZPOSTAVIMO NOVO LINIJO VISOKIH DREVES, POD KATERIMI SO PARKIRANA KOLESA. MANJŠI SKLOPI ZA PARKIRANJE KOLES SO PREDVIDENI PRI VHODIH. S TEM ZAGOTOVIMO PARKIRANJE ZA 200 KOLES.



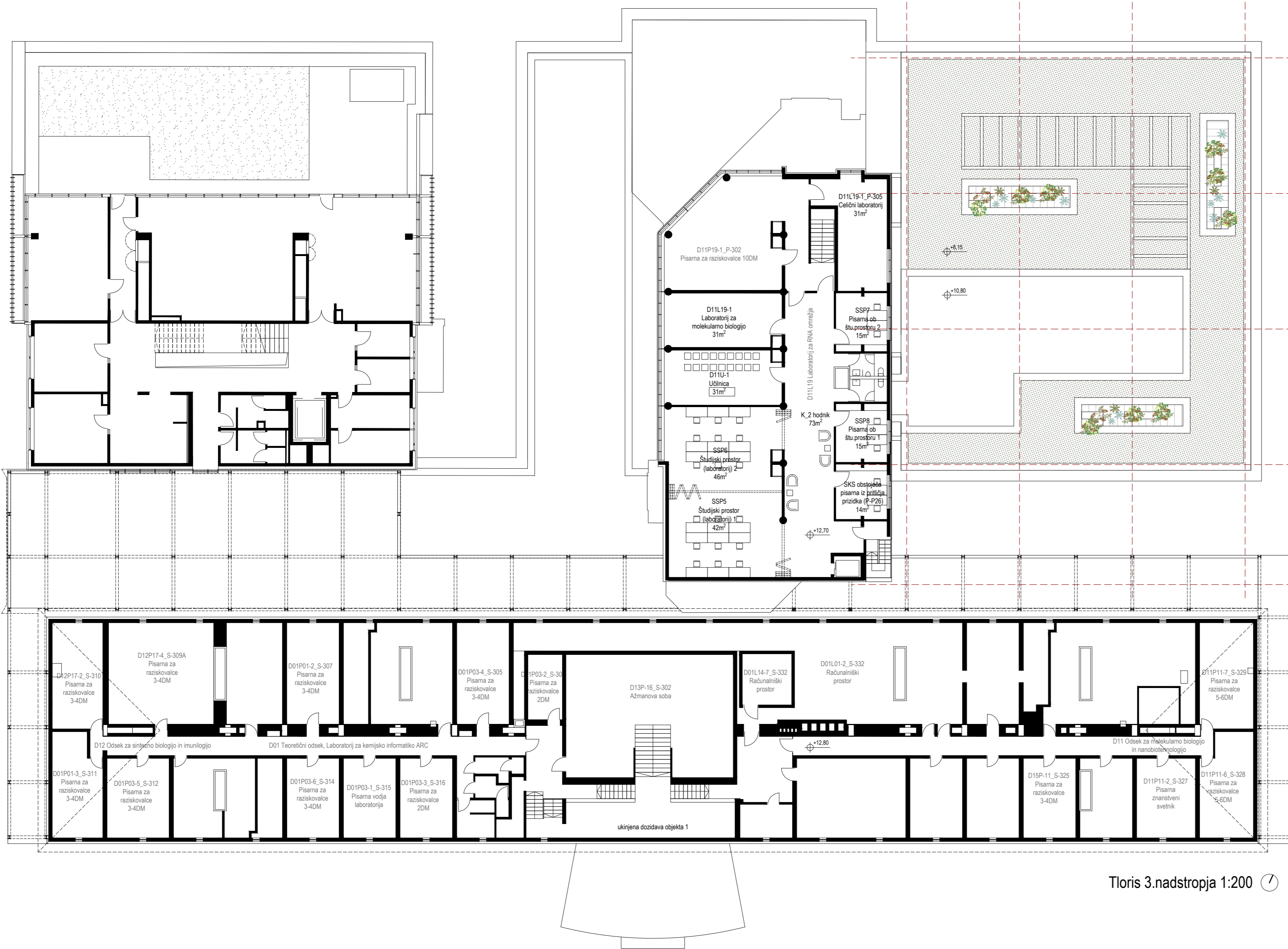
ZELENE POVRŠINE
ZAGOTOVIMO ČIM BOLJ GOSTO OZELENITEV PROSTIH POVRŠIN OKOLI INŠTITUTA: ZUNANJA JEDILNICA POD DREVESI V NOTRANJEM ATRIJU, NOV NIZ DREVES OB LANGUSOVI, MANJŠA DREVEVA V KORITIH V JUŽNEM ATRIJU OB OBJEKTU CTGCT IN ZELENE STREHE NADGRADIMO ZELENO OKOLJE VRTNEGA MESTA, V KATEREM JE INŠTITUT.



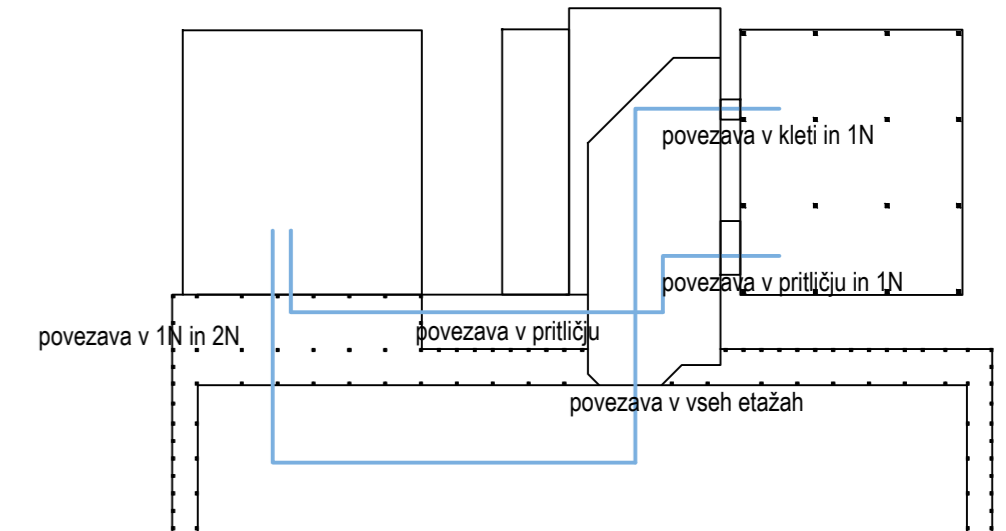
FAZNOST GRADNJE
1.A FAZA: NOVA STAVBA CTGCT, 1.B FAZA: PROGRAMSKO SMISLENLO ZAOKROŽUJE IN DOPOLNjuje 1.A FAZO - Z AVLO POVEŽE VSE OBJEKTE TER ZAGOTOVI NUJNO POTREBNE PROSTORE ZA DELOVANJE INŠTITUTA, 2. FAZA: GARAZA IN RAZŠIRITEV GLAVNEGA OBJEKTA S TREH STRANI (SEVERNA DOLGA FASADA IN DVE ČELNI FASADI), RAZŠIRITEV OBJAME STARO GLAVNO STAVBO IN POVEČAJE UPORABNE TLOORISNE POVRŠINE PISARN TER LABORATORIJEV.



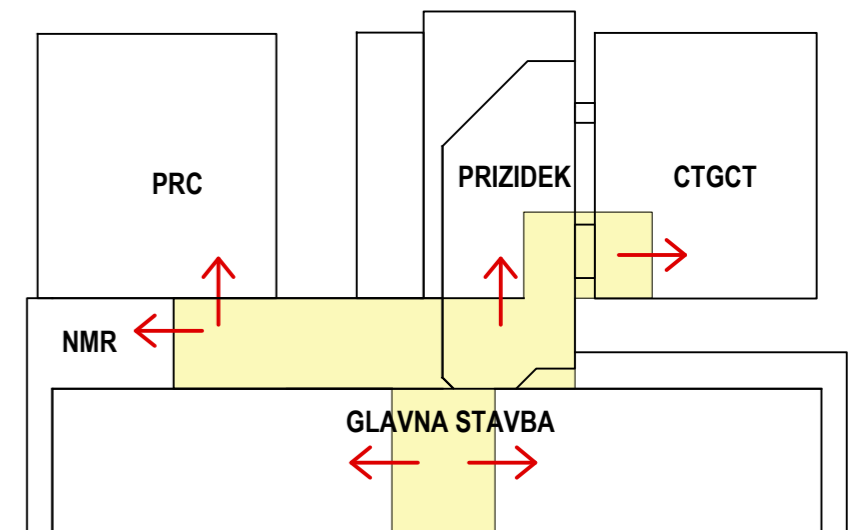
OBODNA ŠIRITEV GLAVNEGA OBJEKTA IN FASADA NOVEGA OBJEKTA VIZUALNO POENOTI PODOBO INŠTITUTA
ZAGOTOVIMO OBJEKTA DISKRETNOSTI SKRIVE KOMPLEKSNE PROCESSE. KI SE ODVIJAJU V DROBOVIJU, REPRZENTANČNOST NOVEGA OBJEKTA CTGCT POVZDIGNE VISOKO ZNANSTVENO INOVATIVNO VSEBINO, KI SE ODVIJA ZNOTRAJ. PO DRUGI STRANI Z LAHKOTNO FASADNO OPNO DOSEŽEMO VIZUALNO POENOTENOST RAZNORODNIH STAVB IN FASAD KOMPLEKSA INŠTITUTA. IN NE NAZADNJE, OBODNA ŠIRITEV DA OKVIR DOMINANTNI SPOMENIŠKO ZAŠČITENI GLAVNI FASADI IZ 50. LET.



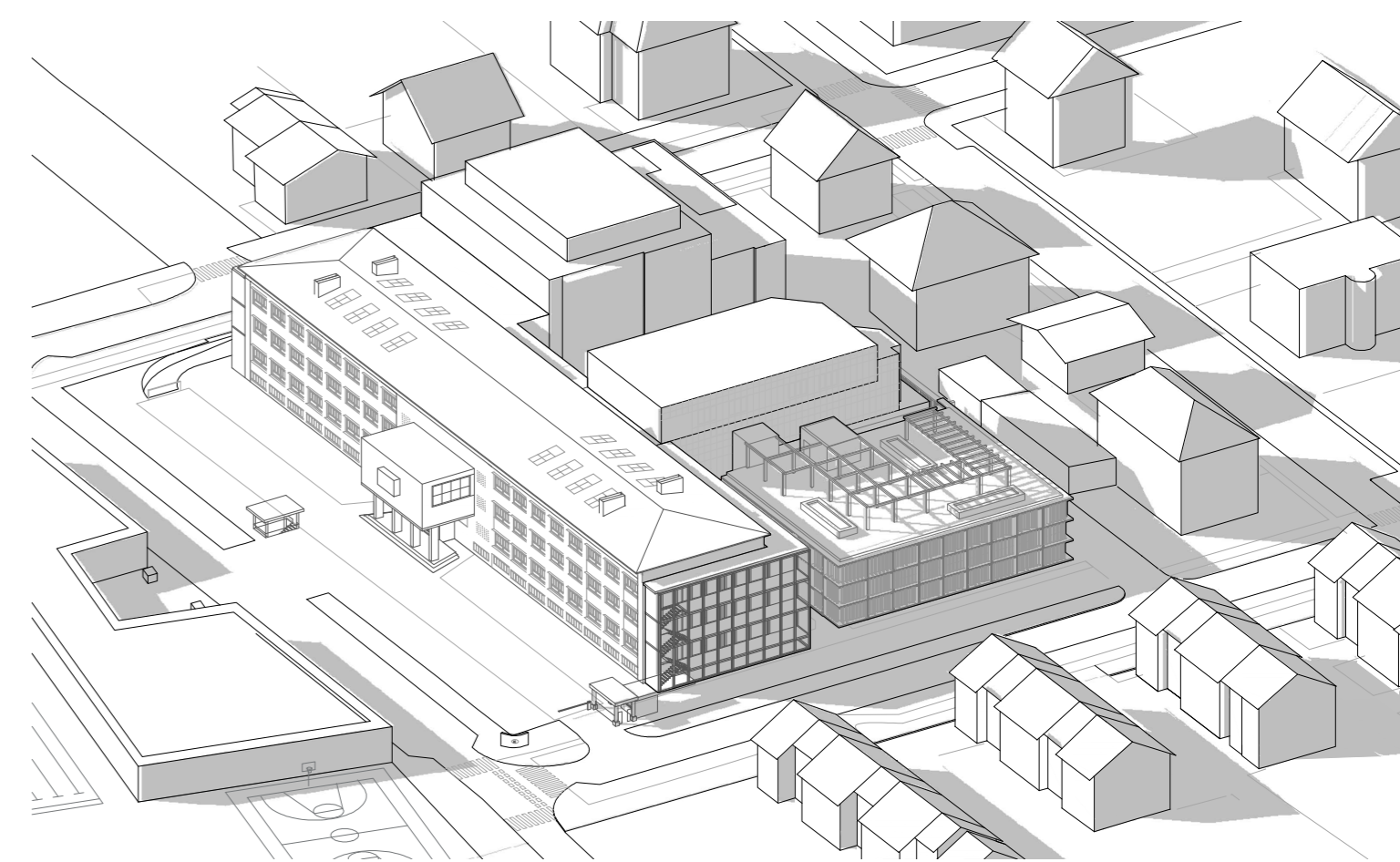
Toris 3. nadstropja 1:200



POVEZAVE MED OBJEKTI INŠTITUTA V RAZLIČNIH ETAŽAH
 V CELOTNEM INŠTITUTU SMO ORGANIZIRALI LOGIČNE, ORIENTACIJSKO PREGLEDNE IN TOPLE POVEZAVE. JAVNO PRITLIČJE SE PREKO VIŠOKEGA PRITLIČJA GLAVNEGA VHODA POVEŽE S PRIZIDKOM NA ISTEM NIVOJU IN SPUŠTI NA NIVO TERENA V CONI RESTAVRACIJE, DVEH PREDAVALNIC IN NAPREJ DO PREGLJEVEGA CENTRA NA ENI STRANI IN NA NIVO AVLE PRED CTGCT NA DRUGI STRANI.
 V NADSTROPJU JE GLAVNA STAVBA POVEZANA S PREGLJEVIM CENTROM, PRIZIDKOM IN NOVIH OBJEKTOV 1.A.

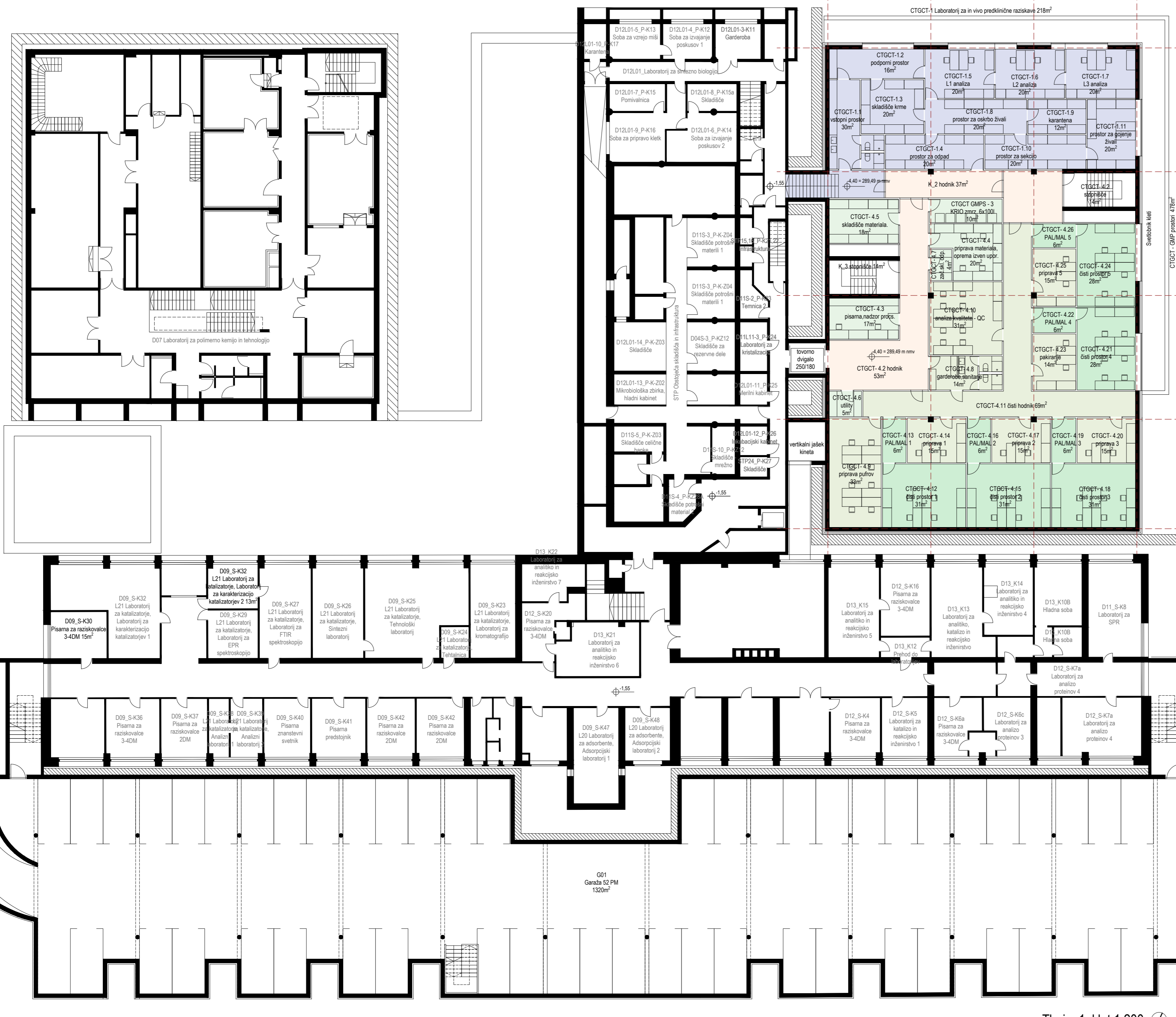


DOBRA PREHODNOST, ORIENTACIJA, POVEZANOST IN PREGLEDNOST PRITLIČNIH PROSTOROV
 PRITLIČNE PROSTORE INŠTITUTA, KI MU JE ENA GLAVNIH HIB NEPOVEZANOST, NEPREGLJEDNOST IN POMANJKANJE SKUPNIH PROSTOROV, ŠIROKO ODPREMO IN ZAGOTOVIMO TOPLE POVEZAVE MED STAVBAMI. JAVNO PRITLIČJE, KI SE RAZTEŽE V VIŠOKEM PRITLIČJU IN PRITLIČJU, GOSTI AVLO, KOTIČKE ZA POSEJANJE IN DRUŽENJE, NOVO RESTAVRACIJSKAVARNO S KUHINJO IN DVE PREDAVALNICI.

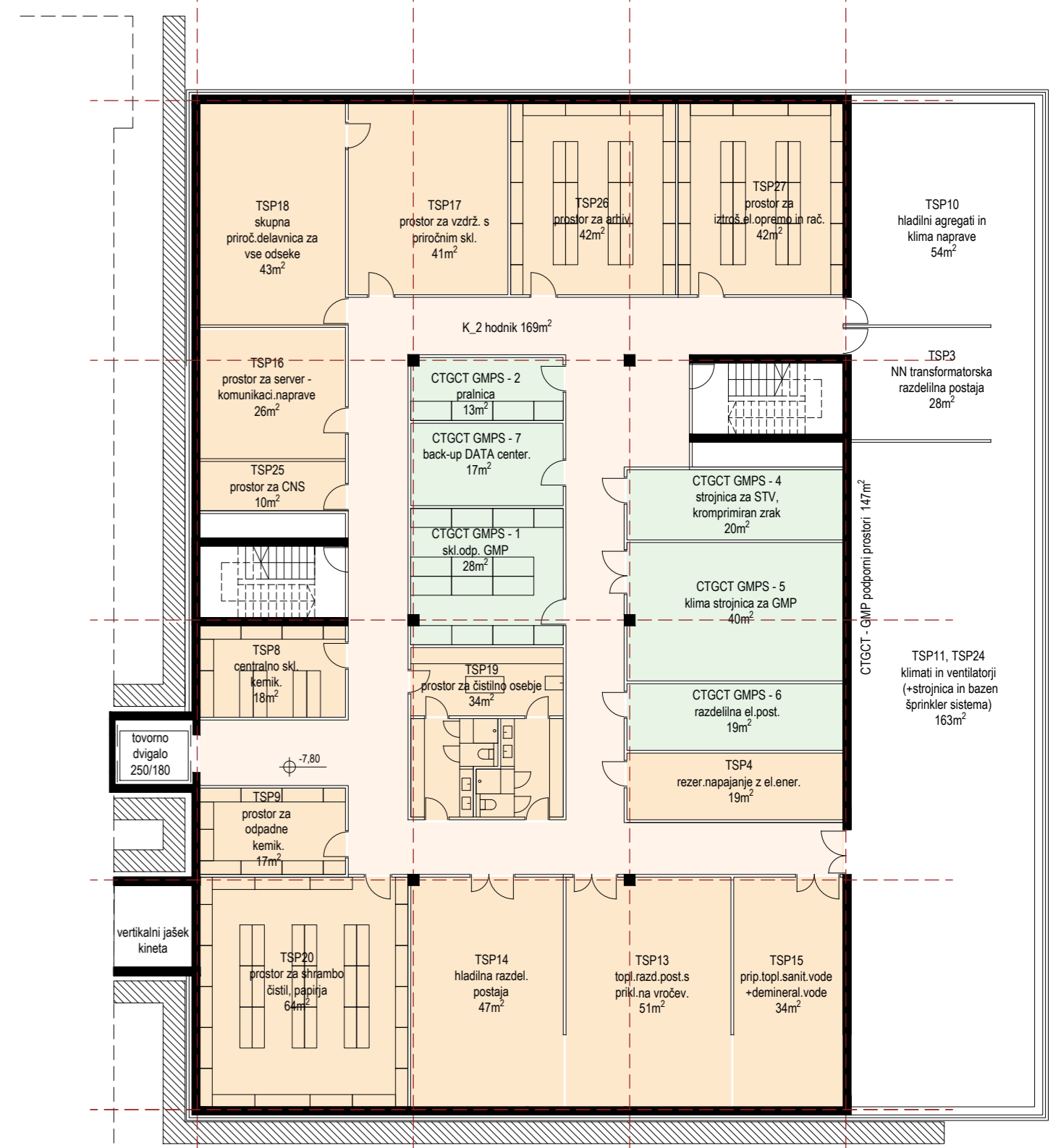


OSONČENJE

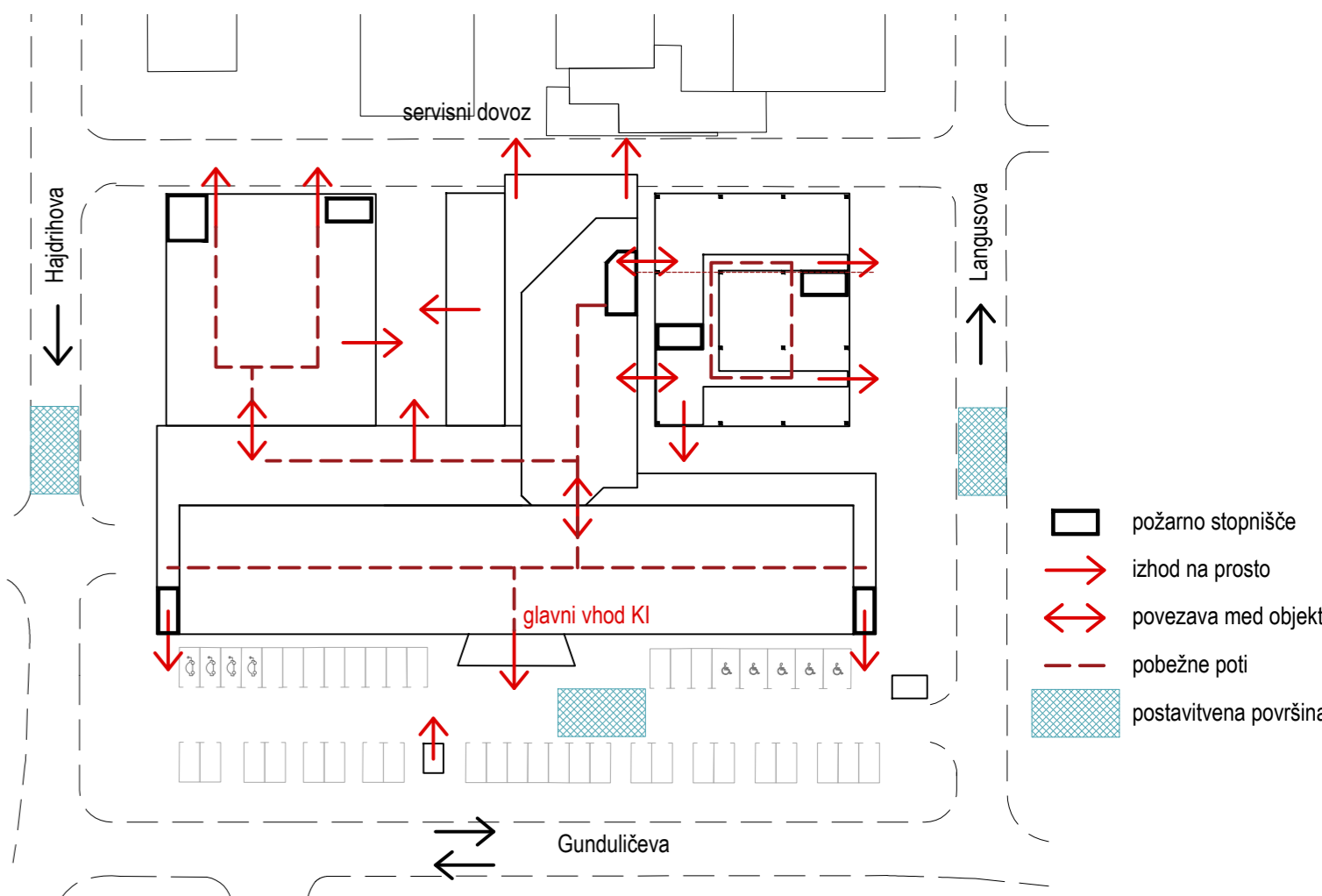
CTGCT IN ODSEKA ZA SINTEZNO BIOLOGIJO IN IMUNOLOGIJO STA DOBRO POVEZANA. NEMOTENO DELO, KI POTEKA V PROSTORIH PRIZIDKA, SE BO OB IZGRADNJI 1.A FAZE RAZŠIRILO V NOVE PROSTORE. NOVI KLETNI, PRITLIČNI PROSTORI IN PROSTORI V NADSTROPJU BODO PREKO POL ETAŽNIH POVEZAV NAVEZANI NA PROSTORE V PRIZIDKU.



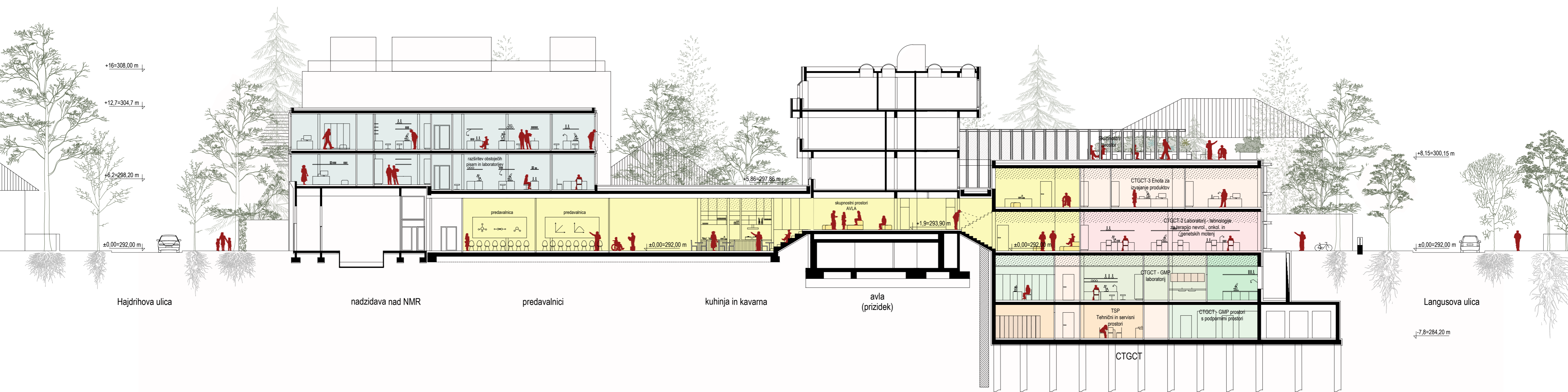
Toris -1. klet 1:200



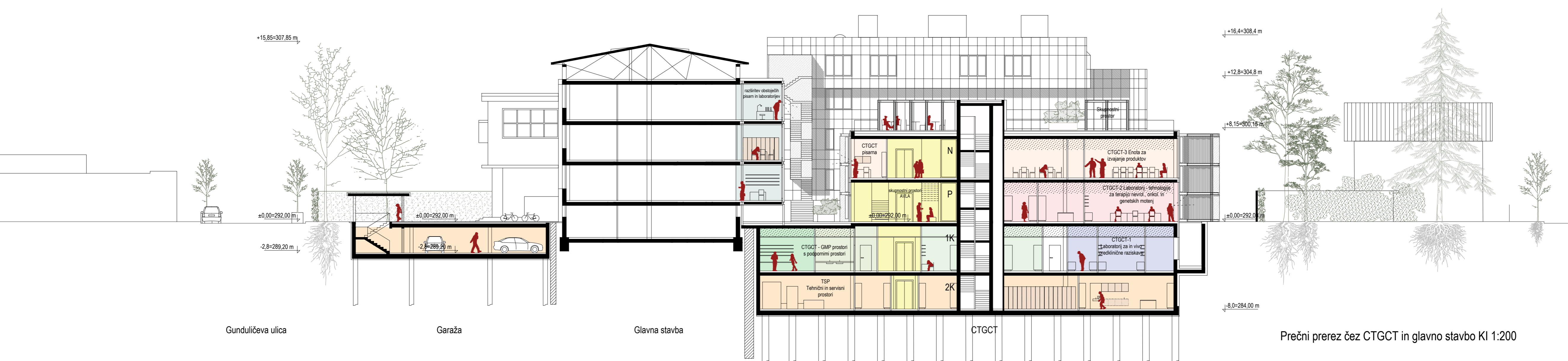
Toris -2. klet 1:200



POŽARNA SCHEMA
 POSAMEZNI SKLOPI STAVBE IMAJO PO ETAŽAH POŽARNE SEKTORJE IN POŽARNE CELICE, LOČENE S POŽARNO ZAŠČITENIMI STENAMI IN PREHODI. EVAKUACIJSKE POTE SO JASNE, ORIENTACIJSKO PREGLEDNE IN VODIJO PO NAJKRAJŠIH POTEH NA PROSTO. GLAVNI OBJEKT IMA POLEGLAVNEGA STOPNIŠČA, DVE POŽARNI STOPNIŠČI NA SKRAJNIM ČELIH, PREGLJEV CENTER IMA OBSTOJEČ REŽIM EVAKUACIJE, KI JE NADGRAJEN SE S POVEZAVAMI Z GLAVNIM OBJEKTOM. NOV OBJEKT CTGCT IMA DVE POŽARNI STOPNIŠČI, KI POVEZUJETA VSE ETAŽE, TOREJ JE POŽARNO AVTONOMEN. V PRIZIDKU UPORABIMO VSE OBSTOJEČE VERTIKALNE KOMUNIKACIJE IN IZHODE NA PROSTO.



Vzdolžni prerez čez avlo, ki povezuje KI 1:200



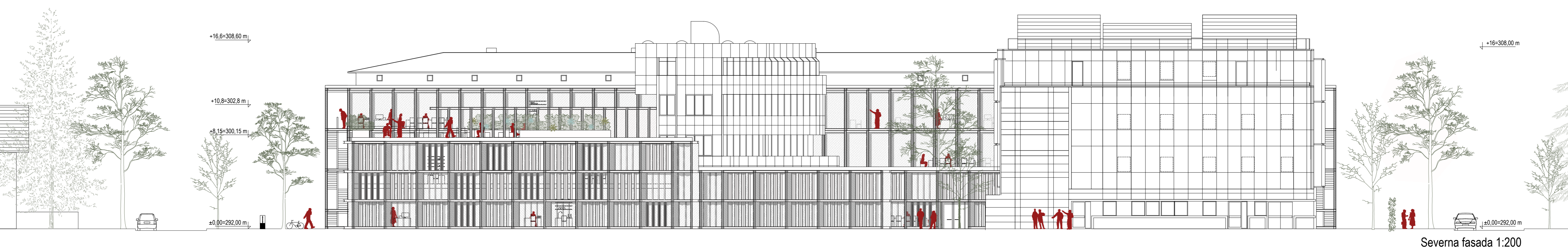
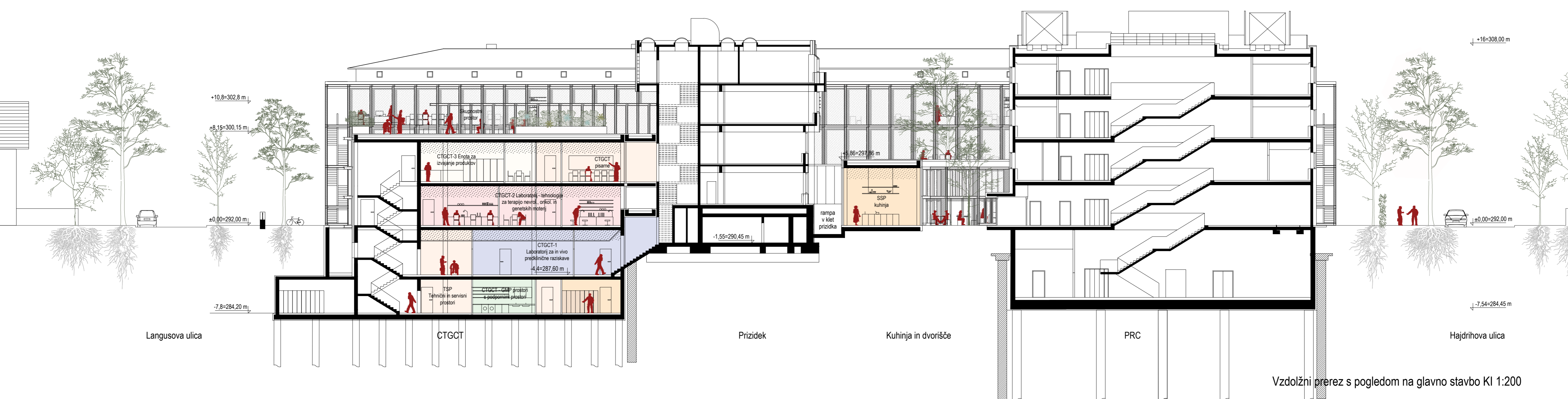
Prečni prerez čez CTGCT in glavno stavbo KI 1:200



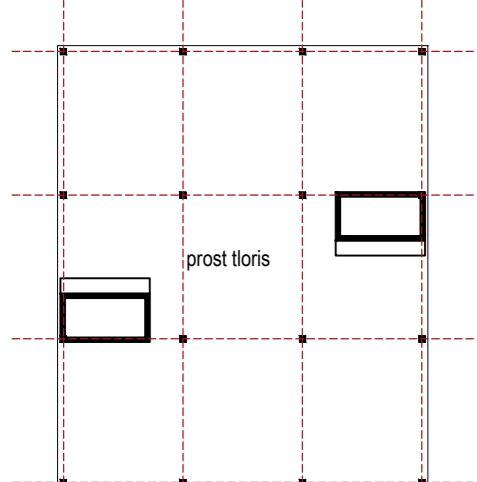
Vzhodna fasada 1:200

Z LAHKOTNO FASADNO OPNO DOSEŽEMO VIZUALNO POENOTENJE RAZNORODNIH STAVB IN FASAD KOMPLEKSA INŠTITUTA. FASADA NOVEGA OBJEKTA DIKRETNO SKRIJE KOMPLEKSNE PROCESSE, KI SE ODVIJAJO V DROBOVJU. REPREZENTANČNOST NOVEGA OBJEKTA CTGCT POVZDIGNE VISOKO ZNANSTVENO INOVATIVNO VSEBINO, KI SE ODVIJA ZNOTRAJ.

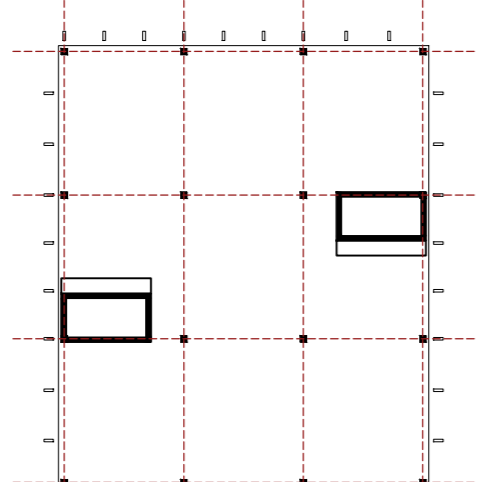




CTGCT KONSTRUKCIJA
PRILAGODLJIVOST PROGRAMA
ZNOTRAJ KONSTRUKCIJSKEGA
SISTEMA

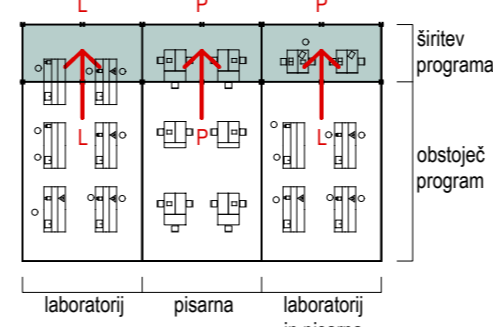
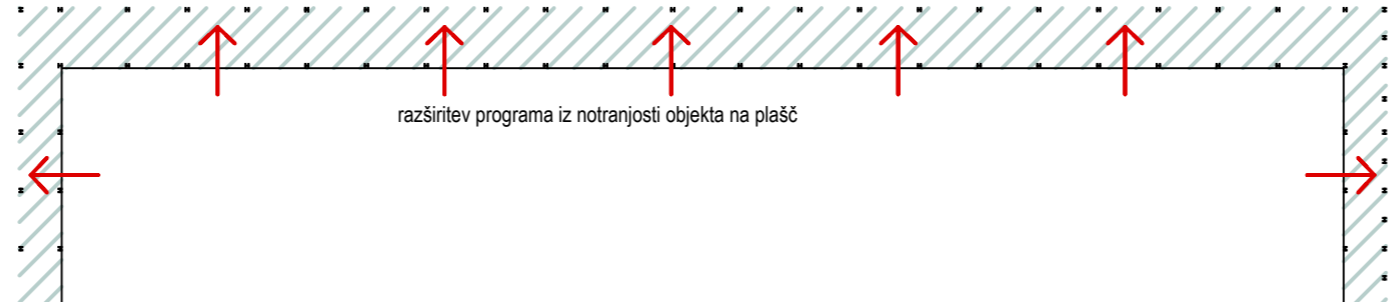


CTGCT FASADA
ENOTNI RASTER FASADE OMOGOČA
FLEKSIBILNOST IN RAZLIČNE
PROSTORSKE DELITVE

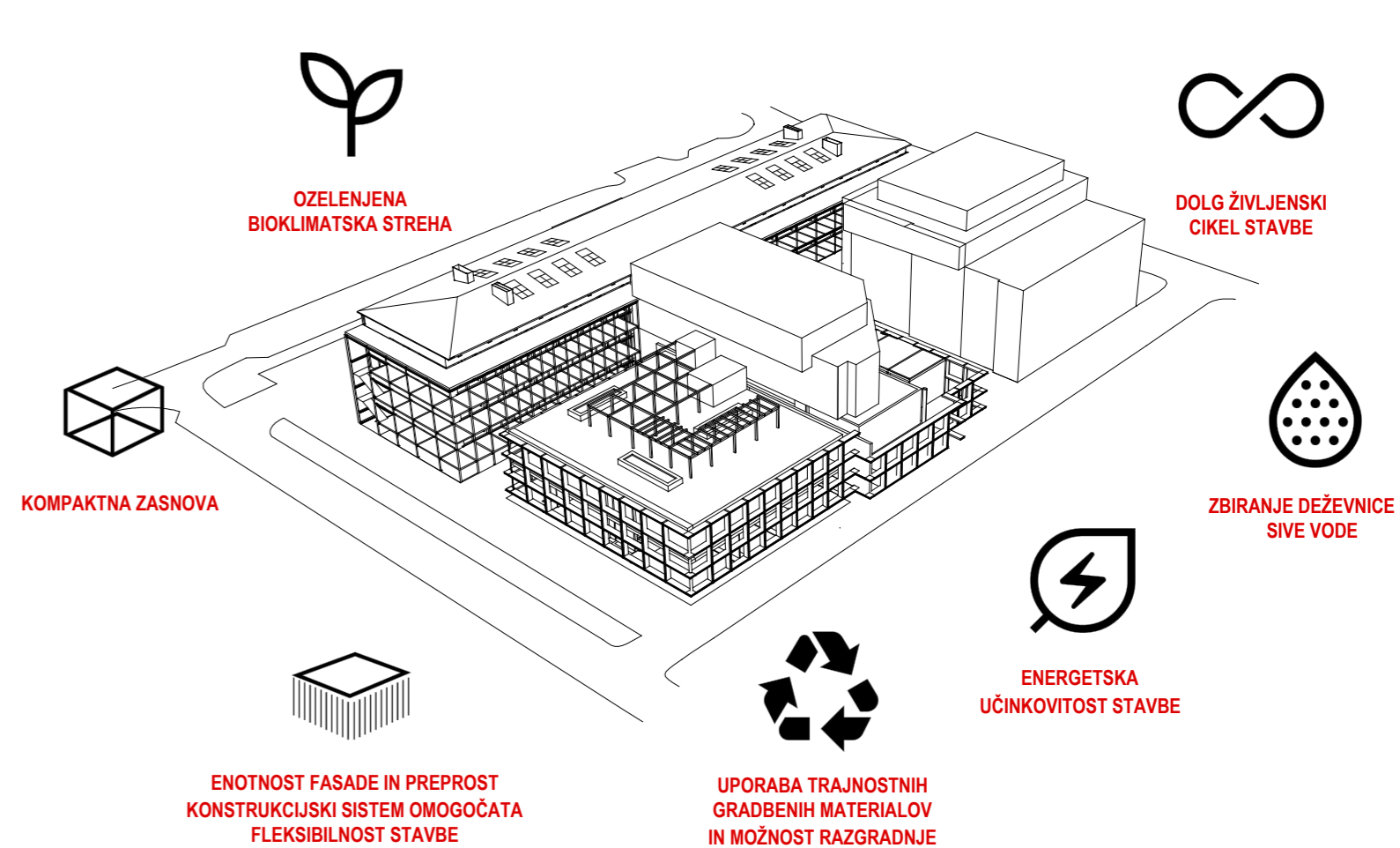
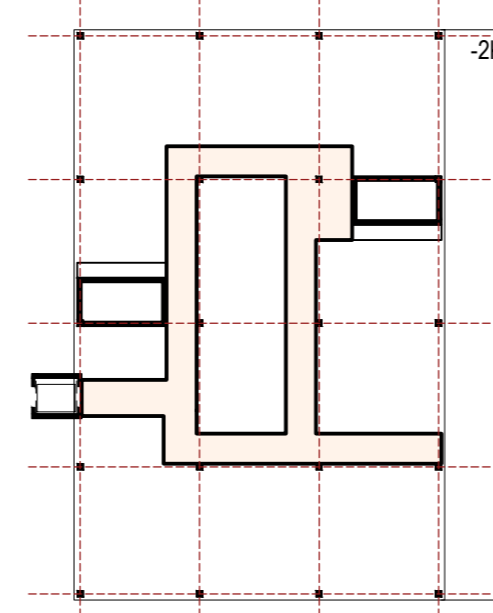
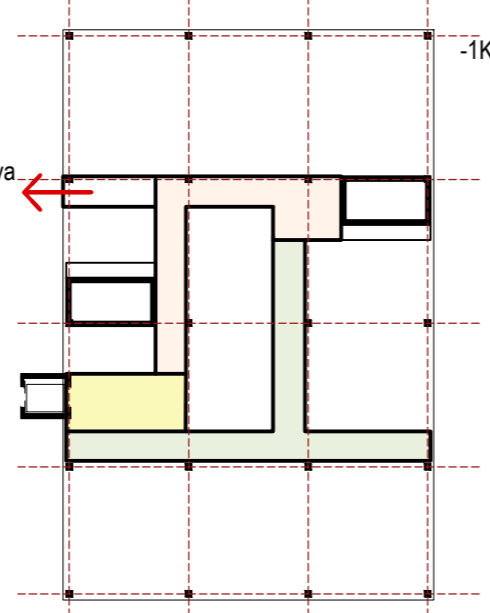
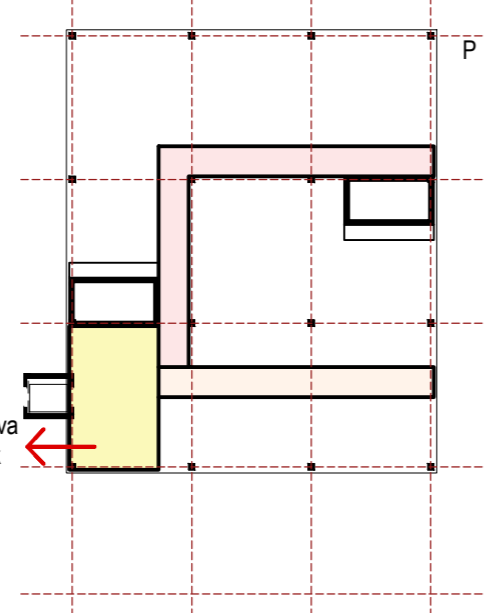
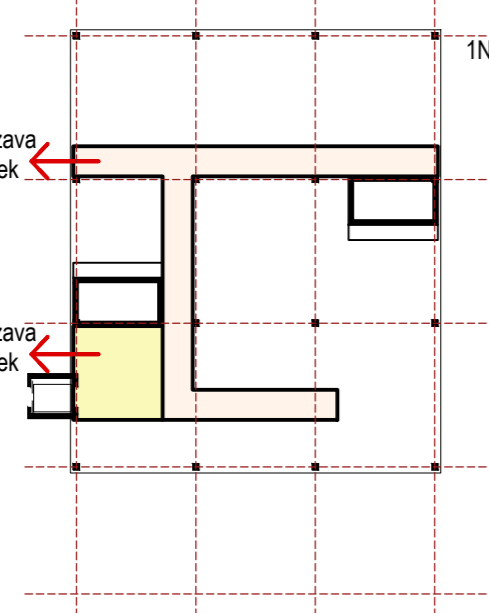


FLEKSIBILNOST UPORABE OBODNE ŠIRITVE
GLAVNI STAVBI Z RAZŠIRITVIJO PONUDIMO POVEČANJE
UPORABNE PLOŠČINE PISARN IN
LABORATORIJEV. OBSTOJEČI LABORATORIJ SE
POVEČAJO ALI PA PRIDOBIMO NOVO PLOŠČINO ZA DELO
RAZISKOVALCA OB MIZI, KI JE ZVOČNO LOČENA,
VIZUALNO PA POVEZANA Z LABORATORIJEM.

OBODNA ŠIRITEV GLAVNEGA OBJEKTA



FLEKSIBILNE KOMUNIKACIJSKE POTE
PROSTORI NOVE STAVBE CTGCT SO
NAČRTOVANI ZA ZAHTEVNI PROGRAM,
OB TEM PA JE NOVA STAVBA
ZASNOVANA KOT POPOLNOMA ODPRT
PROSTOR, KI LAHKO PREVZAME TUDI
DRUGAČNE VSEBINE. KOMUNIKACIJSKE
POTE SE LAHKO PRILAGODIJO NOVEMU
PROGRAMU. FIKSNA OŠTARNA
KONSTRUKCIJA, JAKSI IN SANITARNI
VOZLI, VSE OSTALE VSEBINE SE
UMESTIJO SKLADNO Z NOVI
ZAHTEVAMI. FLEKSIBILNOST OMOGOČA
TUDI NAČRTOVAN FASADNI OVOJ.



TRAJNOSTNA ZASNOVA

PAMETNA ZASNOVA, KI SE IZOGIBA OBSEŽNIM PREUREJITVAM OBSTOJEČIH OBJEKTOV IN ZAHTEVNIM POSEGOM V KONSTRUKCIJO, JE VODILNI TRAJNOSTNI PRINCIP. REŠITEV SLEDI NAČELU, DA IZBOLJŠA OZ. NE POSLABŠUJE POGOJEV OBSTOJEČIM PROSTOROM IN V OPTIMALNI MERI IZPOLNI ZAHTEVE PO NOVIH POVRŠINAH, PROJEKT UPOŠTEVA NAČELA TRAJNOSTNE GRADNJE V VSEH KORAKIH: RAZPIS NATEČAJA - INTEGRALNO NAČRTOVANJE - GRADNJA - OBRATOVANJE - MOREBITNO RAZSTAVLJANJE (CIRCULARITY). NOVA STAVBA CTGCT IMA KOMPAKTNO ZASNOVO, UPORABLJA TRAJNOSTNE MATERIALE IN OBNOVLJIVE VIRE ENERGIJE. BIOKLIMATSKA STREHA OBJEKTA CTGCT Z EKSTENZIVNO ZAZELENTVILJO NUDI PROSTOR ZA NEFORMALNO DRUŽENJE. PRINCIP SANACIJE GLAVNE STAVBE JE NEINVAZIVNOST, NI ZAHTEVNIH POSEGOV V KONSTRUKCIJO. UKINE SE STEKLENA KLETKA (HAVAJI) NAD VELIKO PREDAVALNICO.

SREDIŠČE ZASNOVE JE VEČNAMENSKA IN ŠTUDIJSKA AVLA, KI POVEZUJE VHOD V INŠTITUT, ODELKE INŠTITUTA IN RAZLIČNE NIVOJE TER VERTIKALNE KOMUNIKACIJE. REŠITEV SE FOKUSIRA NA NOTRANJOST, KJER RAZVIJE BOGAT AMBIENT. PRI TEM JE KLJUČNA TEMA, KAKO POVEZATI RAZLIČNE VIŠINSKE NIVOJE NA TAK NAČIN, DA BODO VZPOSTAVLJENE ORIENTACIJSKO PREGLEDNE IN LOGIČNE POVEZAVE IN TEMU NAMENJEN PROSTOR (AVLO) IZKORISTITI KOT POTENCIAL ZA AMBIENTALNO IN FUNKCIONALNO OBOGATITEV.

