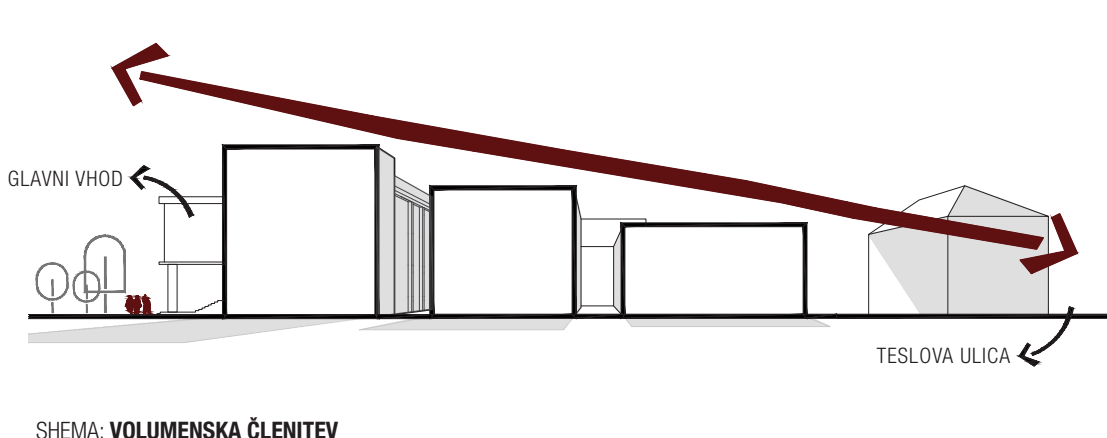


PROSTORSKI PRIKAZ 1: OBVEZNI AKSONOMETRIČNI POGLED NA CELOTO IZ VZHODNE SMERI

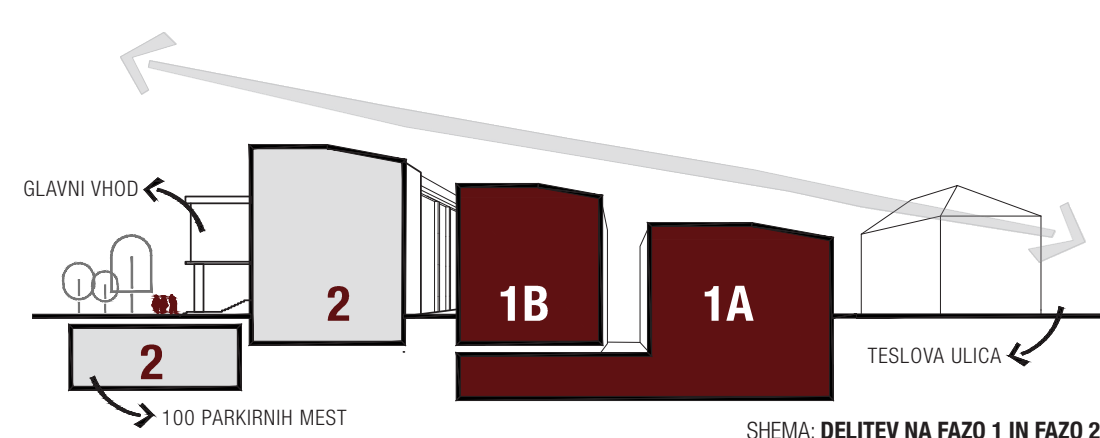
VOLUMNI NOVOGRADNJE V PRVI IZVEDBENI FAZI **PREMOŠČAJO RAZLIKO V GABARITIH** MED STARO STAVBO INŠTITUTA IN NIŽJO ZALEDNO STANOVANJSKO GRADNJO. TAKO OBJEKT ZASIDRAJO V PROSTOR KJER PREVLAJUJE TOČKOVNA OZ. LINIJSKA ZAZIDAVA.

Stavbe Kemijskega inštituta se nahajajo na programskem stičišču dela Kolejice severno od Gradaščice. Območje je z ortogonalno mrežo ulic jasno deljeno na karnejsko hišnico ali inštitutsko razstavljeno zasedbo. Kara Kemijskega inštituta tvorijo zaključeno celoto. Objekt, ki je bil skozi leta večkrat dozdian je danes prostorsko in programsko izredno težko berljiv.

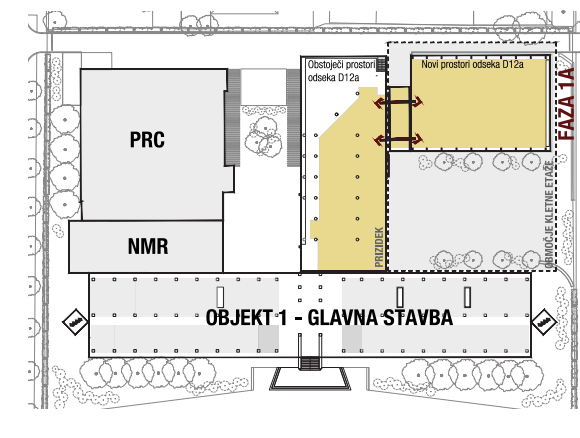
Veščazna dozdeva, prenova ter rekonstrukcija je koncipirana tako, da postopoma korigira pomanjkljivosti Kemijskega inštituta. Ta v prostoru prinese delovni kot enoten zaključben visokotehnološki objekt, ki se naslanja na dolgo tradicijo delovanja. V ospredje se tako volumensko kot likovno postavlja stara stavba Kemijskega inštituta, medtem ko preostale objekte (kjučno z novogradnjo) ponovno fasadna oprna.



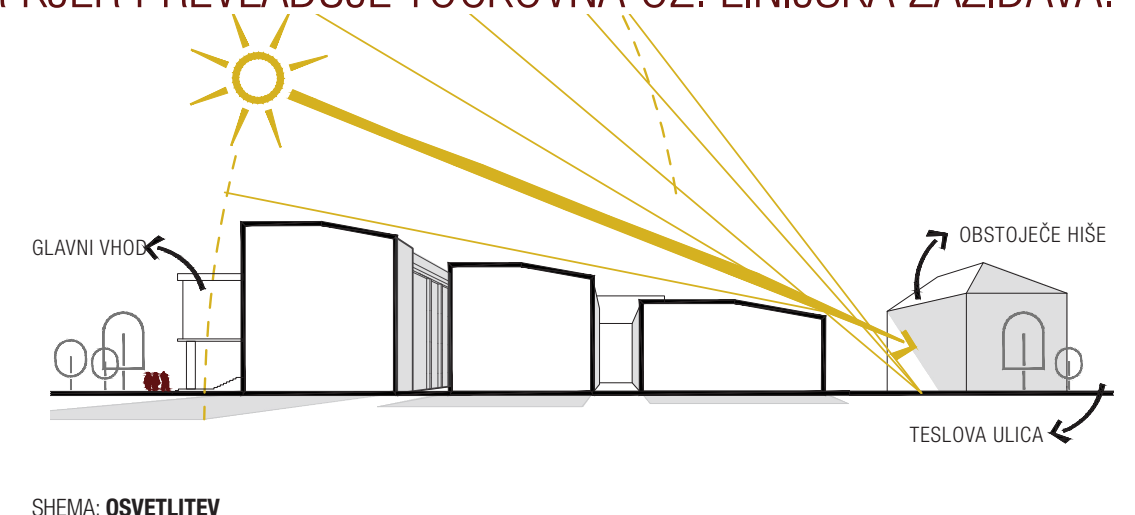
HEMA: VOLUMENSKA ČLENITEV



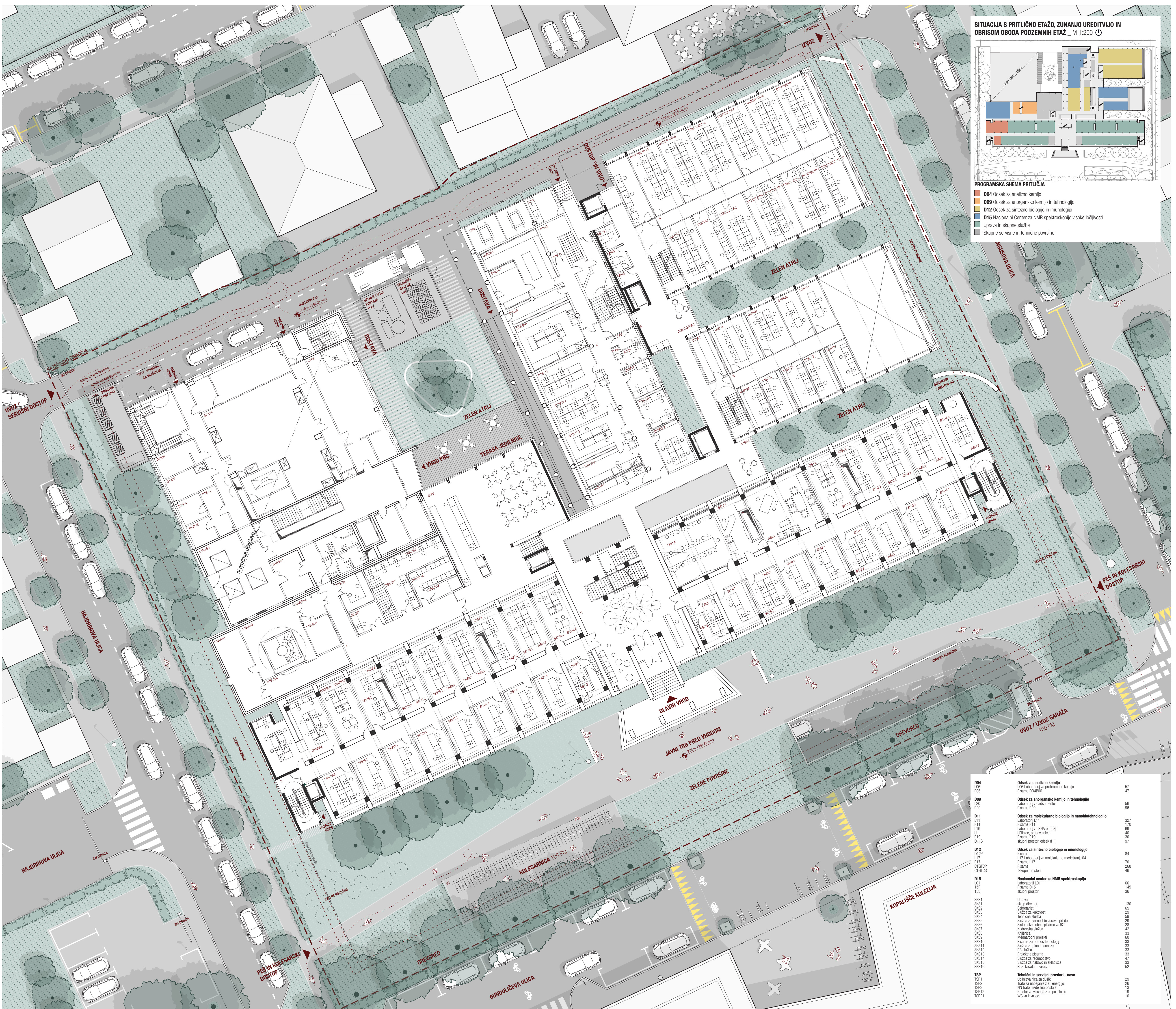
HEMA: DELITEV NA FAZO 1 IN FAZO 2



HEMA: Shematski prikaz navezave novega odseka D12 na obstoječega. Za ob izvedbi faze 1A je omogočena neposredna navezava znotraj odseka stavbe "prtilčja".



HEMA: OSVETLITEV

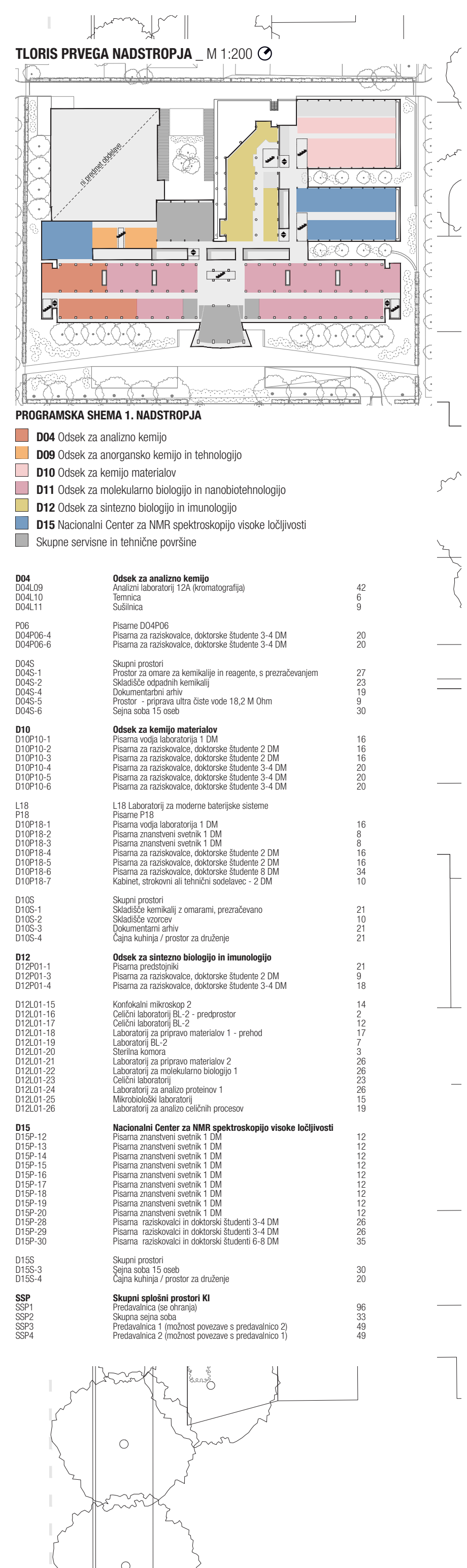
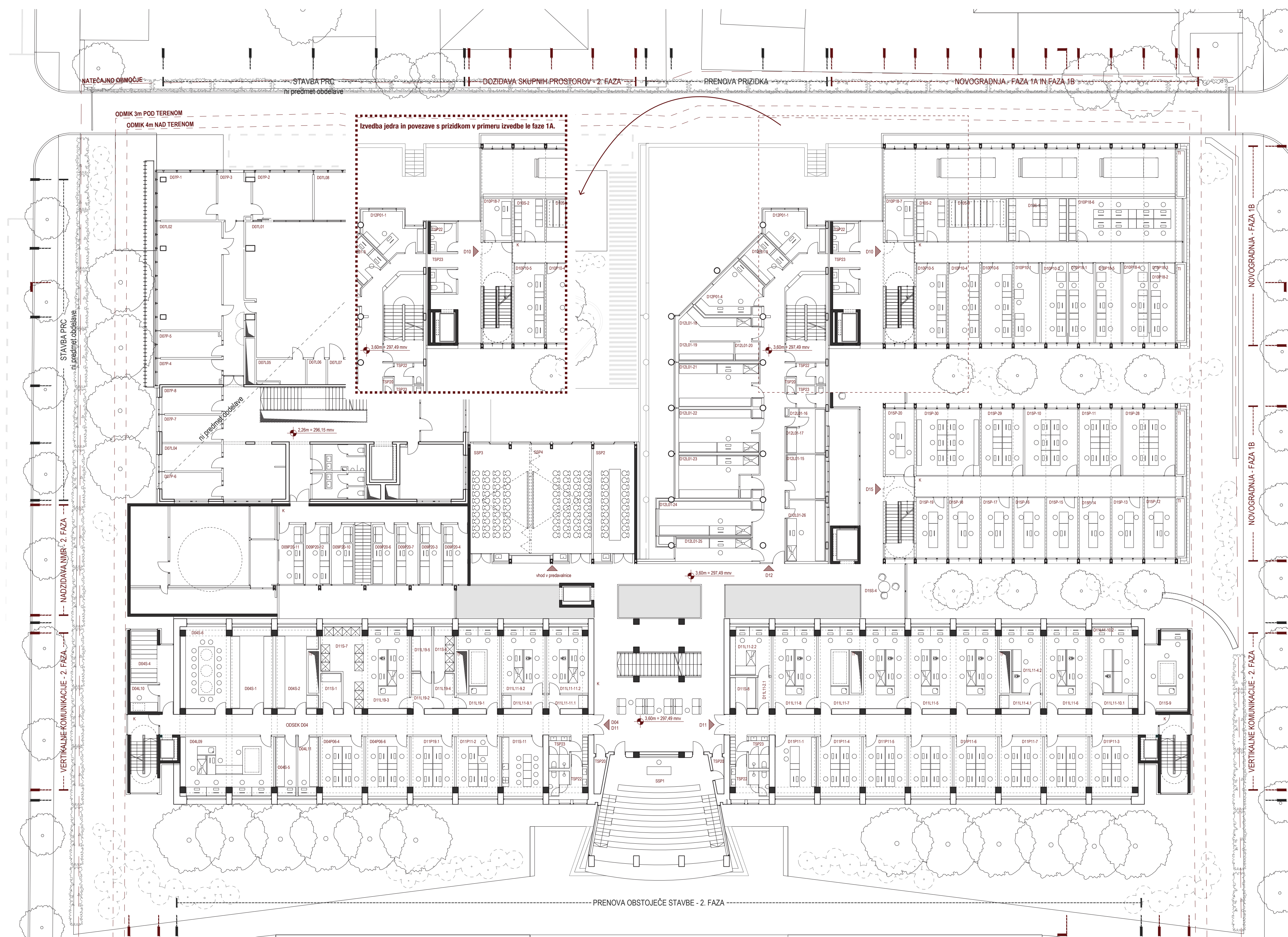


**SITUACIJA S PRITLJČNO ETAŽO, ZUNANJO UREDITVILJO IN OBKROJEM OBODA PODZEMNIH ETAŽ, M 1:2000**

**PROGRAMSKAHEMA PRITLČJA**

- DD4 Odssek za analizo kemije
- DD9 Odssek za organsko kemijo in tehnologijo
- D12 Odssek za sintezo biologije in imunologije
- D15 Nacionalni center za NMR spektroskopije visoke ločljivosti
- Uprava in skupne službe
- Skupne servise in tehnične površine

Objekt	Opis	Ploščina (m²)
DD4	Odssek za analizo kemije	57
DD9	Odssek za organsko kemijo in tehnologijo	47
D12	Odssek za sintezo biologije in imunologije	56
D15	Nacionalni center za NMR spektroskopije visoke ločljivosti	97
Uprava	Uprava	130
Skupne servise in tehnične površine	Skupne servise in tehnične površine	186

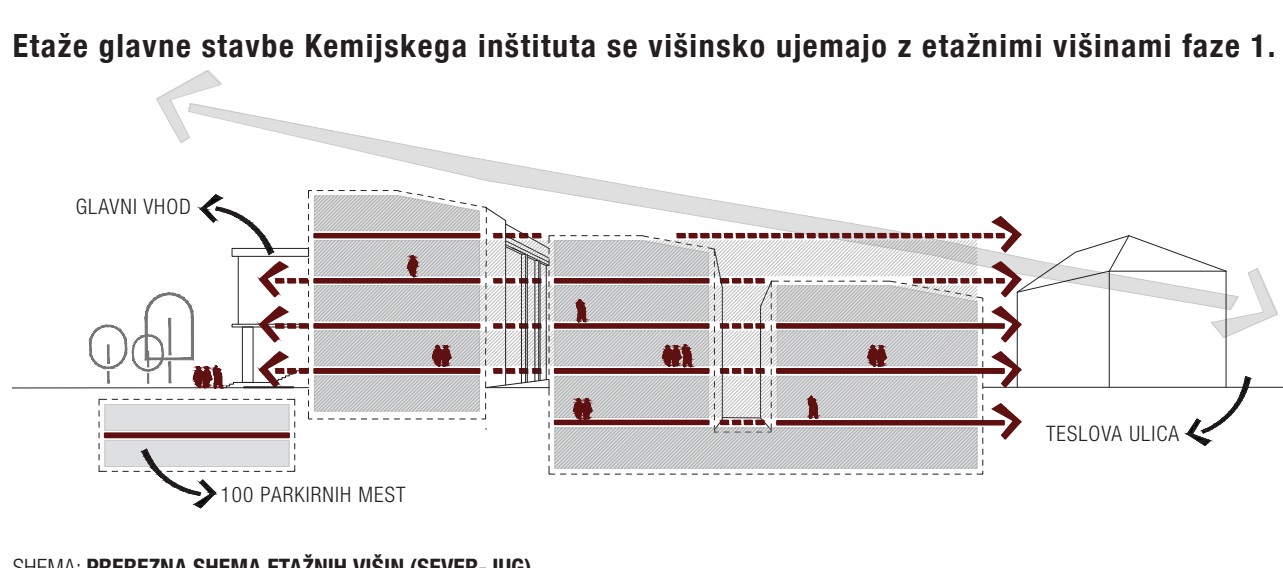


**NOVA KOMUNIKACIJSKA HRBTENICA SE S PROSTORI PREDAVALNIC, ŠTUDIJSKIMI PROSTORI TER JEDILNICO NAVEŽE NA AVLO STAREGA OBJEKTA IN TVORI SRCE POENOTENEGA INŠTITUTA. TO SO PROSTORI NAKLJUČNIH SREČANJ, NEFORMALNEGA UČENJA IN SPONTANOSTI, KI SKRBIJO ZA DOBRO POČUTJE ZAPOSLENIH IN TVORIJO OBJEKT, KJER SO MOGOČE INOVACIJE.**

**ZARADI ŽELJE PO NEMOTENEM PREHAJANJU MED DELI PROGRAMSKIH SKLOPOV, SO ETAŽE NOVOGRADENJ NAD TERENOM IZRAVNANE Z ETAŽAMI STARE STAVBE IN OBJEKTA 4.**

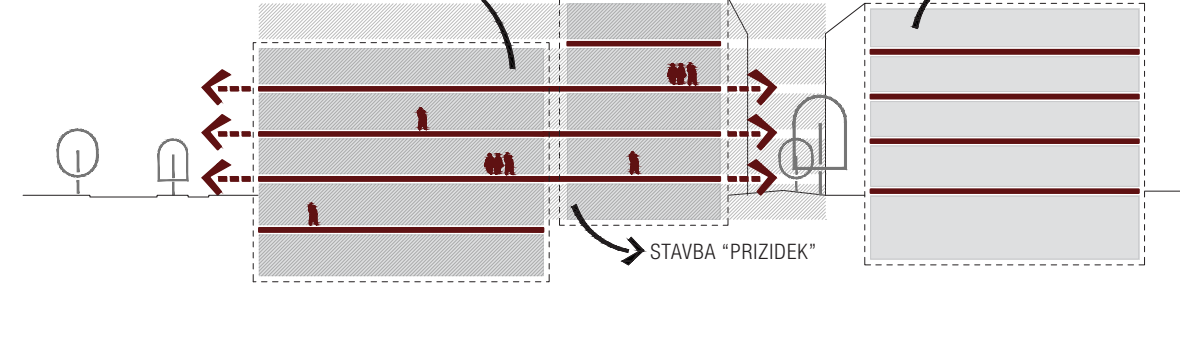
Zaradi predvidene večštevne izvedbe rešitve, ki se umešča med več objektov iz različnih obdobji, je posebna pozornost posvečena povezavam med programskimi sklopi, kratkim potem in funkcionalnemu dialogu med stari in novimi.

Zaradi želje po nemotenem prehajanju med deli programskih sklopov so etaže novogradnje nad terenom izravnane z etažami stare stavbe in objekta 4. Horizontalne komunikacije znotraj objekta potekajo brez nepotrebnih višinskih zamikov in netočnih prehajanj. Vertikalne komunikacije so zagotovljene znotraj posameznih programskih sklopov (tako v lameljah faze 1 kot ob prenovi v fazi 2). Osrednje stopnišče ostaja monumentalno stopnišče stare stavbe, ki se naveže na novo komunikacijsko hrbtnico.



SCHEMA: PREREZNA SCHEMA ETAŽNIH VIŠIN (SEVER-JUG)

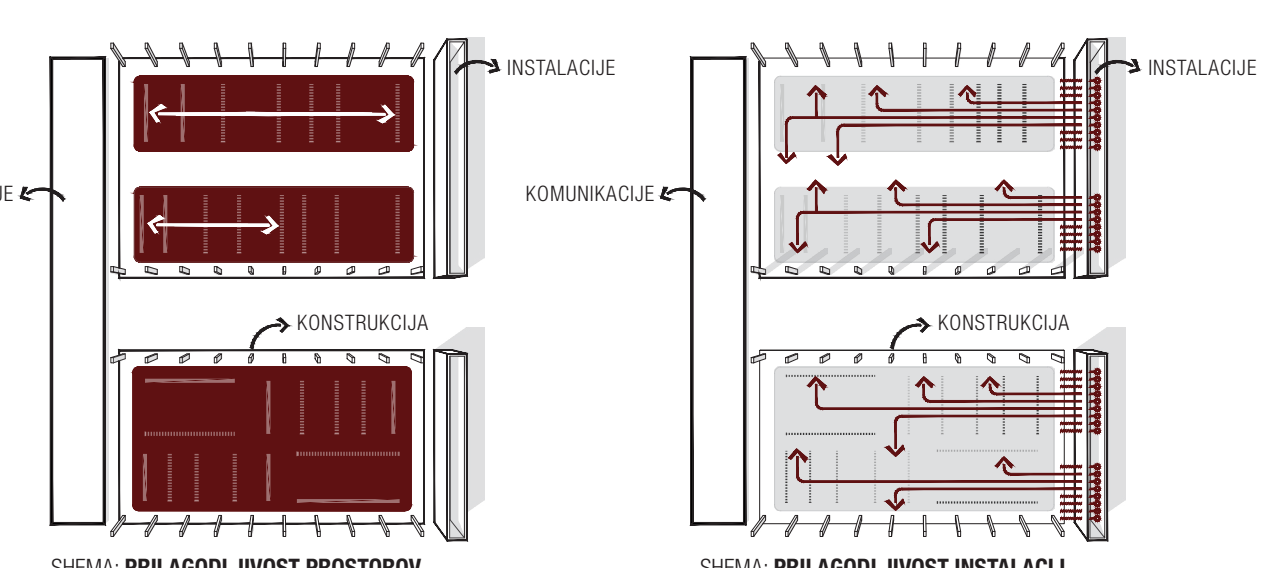
Faza 1 se programsko navezuje na objekt »Prizidek«, zato se etaže obstoječega in novega objekta višinsko ujemajo.



SCHEMA: PREREZNA SCHEMA ETAŽNIH VIŠIN (VZHOD-ZAHOD)

Veskotehnoleske stavbe z laboratoriji imajo posebne zahteve glede prilagodljivosti in modularnosti instalacij ter prostorov, kar zagotavlja, da je stavba odporna na spremembe oz. je »future proof«.

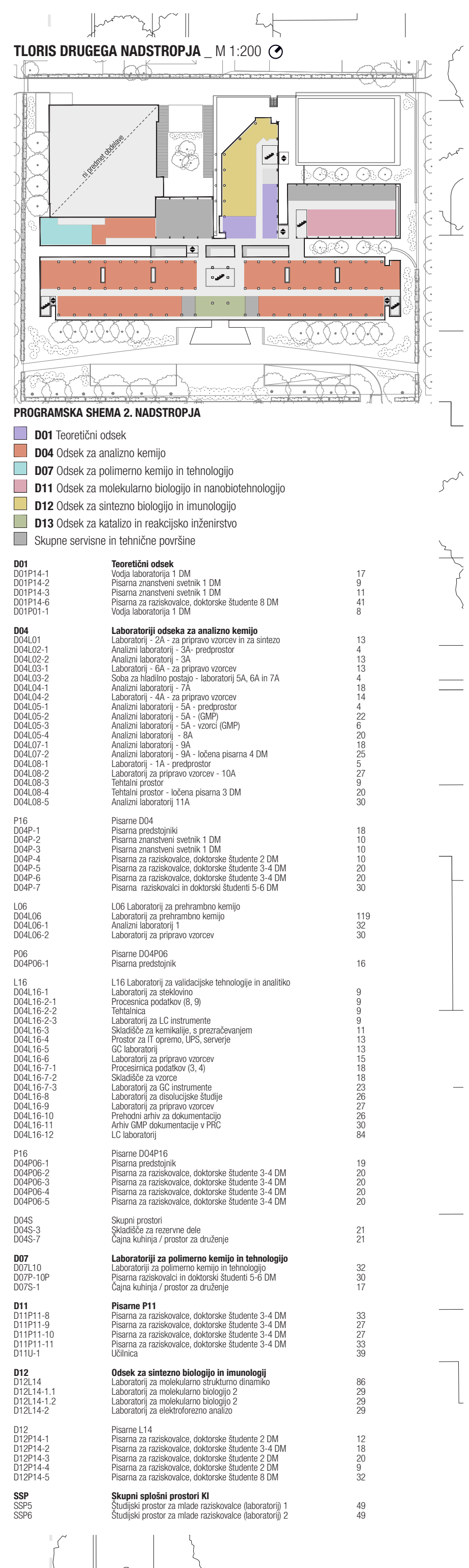
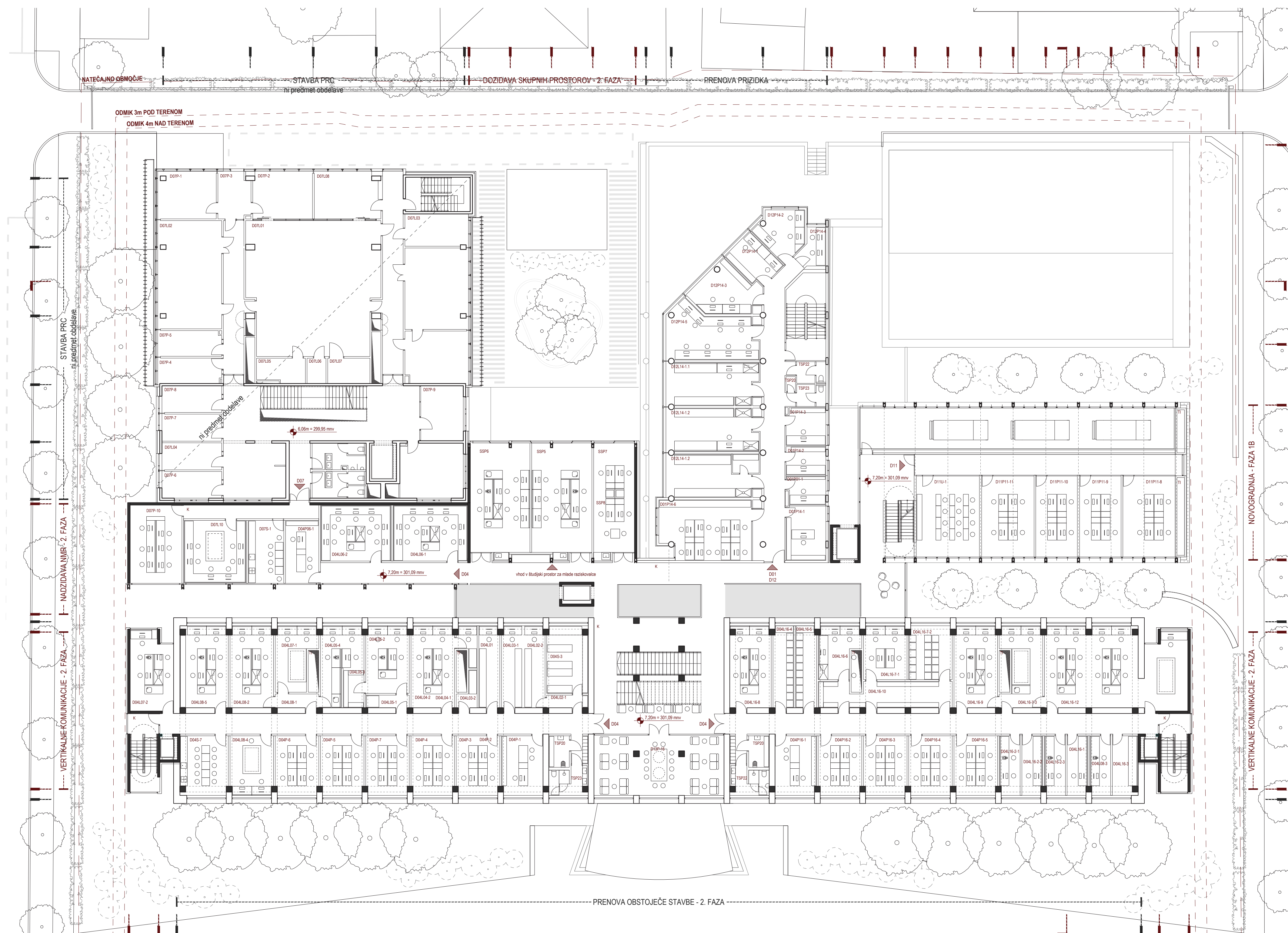
To v fazi 1 omogočamo s konstrukcijskim sistemom jeklenih stebrov in nosilcev ter sopenih betonskih plošč v izvedbi »high-bond«. Konstrukcija se pojavlja zgolj na obodu objektov in ob požarno varnih stopniščih. Notranji prostor je tako popolnoma očisten vseh konstrukcijskih preprek in omogoča prosto postavitev in prestavitve predelanih sten ter instalacij. Instalacijski jaški se na koncu kratke stranice objekta. Zagotavljajo preprosto izvedbo in prilagodljivost strojnih instalacij.



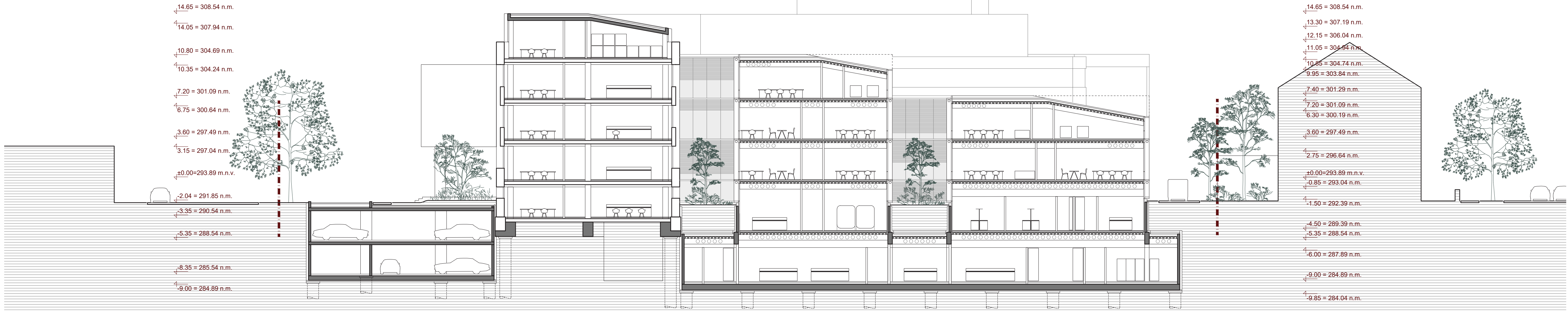
SCHEMA: PRILAGODLJIVOST PROSTOROV

SCHEMA: PRILAGODLJIVOST INSTALACIJ

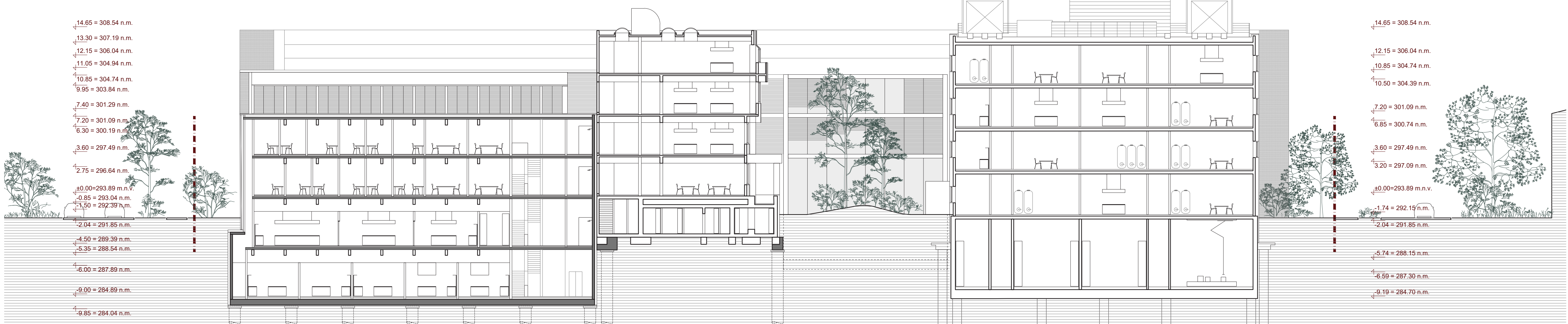
**NOSILNA KONSTRUKCIJA NA OBODU STAVB OMOGOČA POPOLNOMA POLJUBNE RAZMESTITVE PROSTOROV IN POPOLNOMA FLEKSIBILNE RAZVODE INŠTALACIJ. S TEM STAVBA POSTANE "FUTURE PROOF".**







TIPICNI PREČNI PREREZ OBJEKTA IN TERENA S PRIKAZOM ABSOLUTNE KOTE IN OSTALIH VIŠINSKIH KOT - M 1:200



TIPICNI VZDOLŽNI PREREZ OBJEKTA IN TERENA S PRIKAZOM ABSOLUTNE KOTE IN OSTALIH VIŠINSKIH KOT - M 1:200

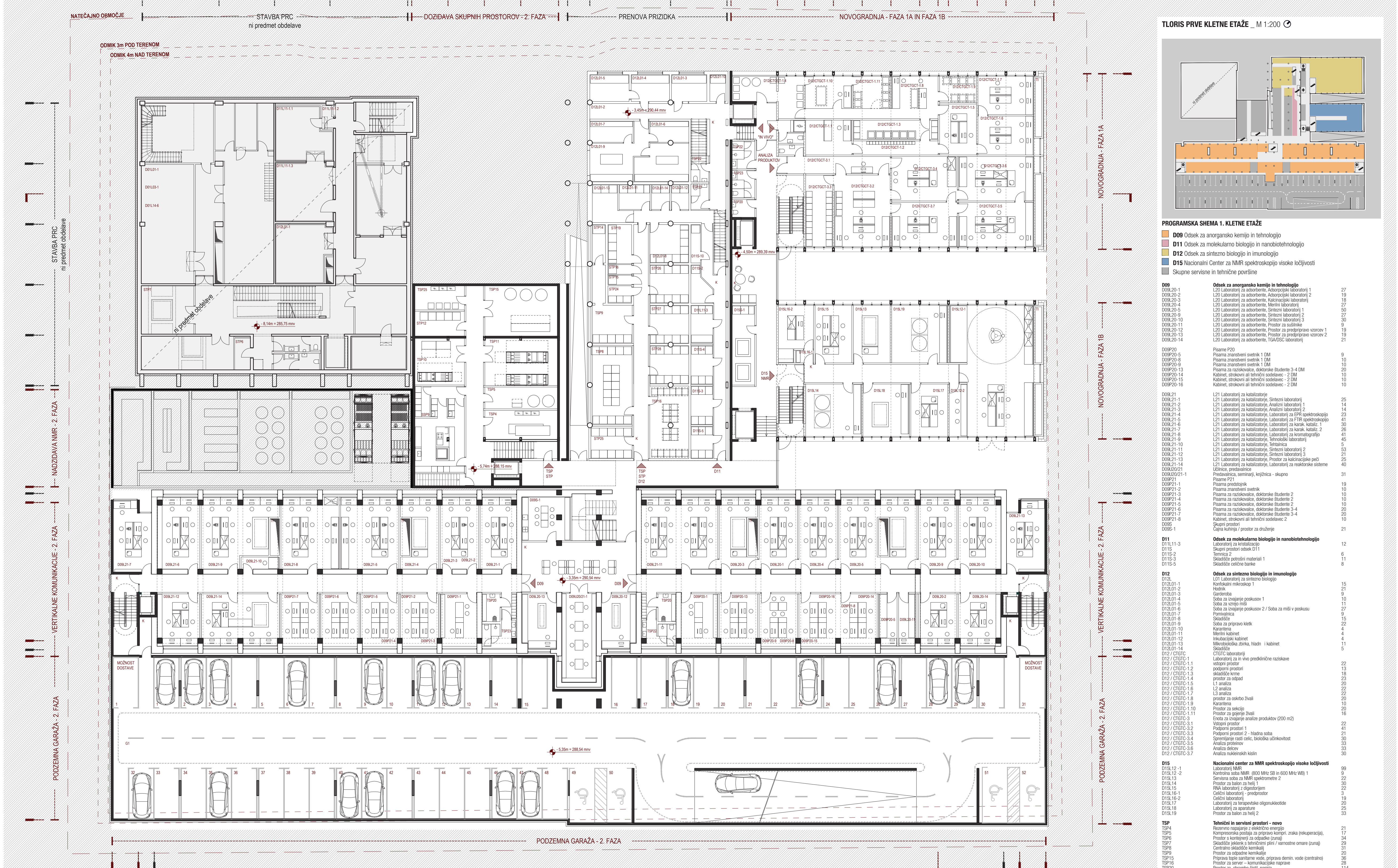
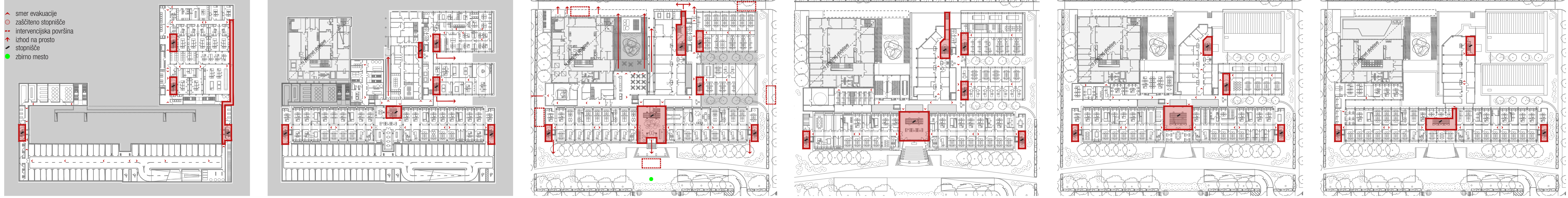
PROJEKT JE JASNO LOČEN NA DVE OZ. TRI IZVEDBENE FAZE. FAZNOST IZVEDBE JE ZASNOVANA TAKO, DA JE OMOGOČENO OPTIMALNO DELOVANJE OBJEKTA TUDI V PRIMERU IZVEDBE LE FAZE 1A ALI LE FAZE 1A IN 1B.

PROGRAMSKI SKLOPI



- 2. KLETTNA ETIŽA**
  - D12 Odslek za sintezo biologije in imunologije
  - Skupne servise in tehnične površine
- 1. KLETTNA ETIŽA**
  - D09 Odslek za anorgansko kemijo in tehnologijo
  - D11 Odslek za molekularno biologijo in nanobioteknologijo
  - D12 Odslek za sintezo biologije in imunologije
  - D15 Nacionalni Center za NMR spektroskopijo visoke ločljivosti
  - Skupne servise in tehnične površine
- PRITILUČJE**
  - D04 Odslek za analizo kemijo
  - D09 Odslek za anorgansko kemijo in tehnologijo
  - D12 Odslek za sintezo biologije in imunologije
  - D15 Nacionalni Center za NMR spektroskopijo visoke ločljivosti
  - Uprava in skupne službe
  - Skupne servise in tehnične površine
- PRVO NADSTROPJE**
  - D04 Odslek za analizo kemijo
  - D09 Odslek za anorgansko kemijo in tehnologijo
  - D10 Odslek za kemijo materialov
  - D11 Odslek za molekularno biologijo in nanobioteknologijo
  - D12 Odslek za sintezo biologije in imunologije
  - D15 Nacionalni Center za NMR spektroskopijo visoke ločljivosti
  - Skupne servise in tehnične površine
- DRUGO NADSTROPJE**
  - D01 Teoretični izsek
  - D04 Odslek za analizo kemijo
  - D07 Odslek za polimerno kemijo in tehnologijo
  - D13 Odslek za katalizo in reakcijsko inženirstvo
  - Skupne servise in tehnične površine
- TRETJE NADSTROPJE**
  - D01 Teoretični izsek
  - D10 Odslek za kemijo materialov
  - D13 Odslek za katalizo in reakcijsko inženirstvo
  - Skupne servise in tehnične površine

ZASNOVA POŽARNE VARNOSTI





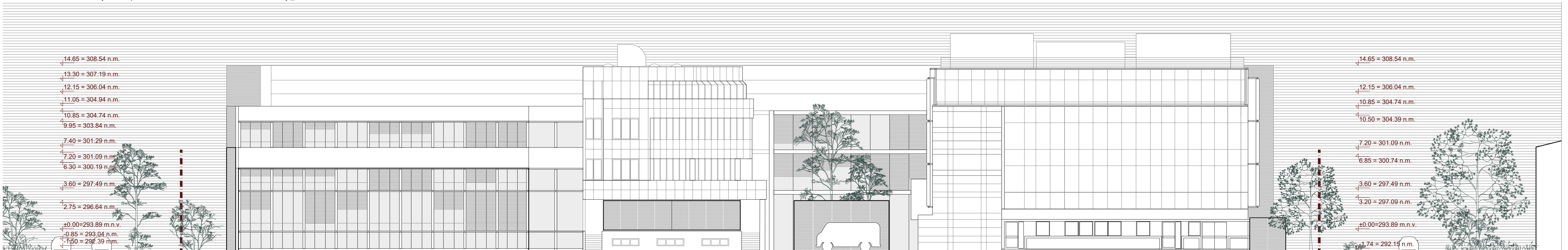
PROSTORSKI PRIKAZ 2: POGLED IZ JUGOVZHODNE SMERI

STAVBA INŠTITUTA JE ČLENJENA NA TRI VOLUMNE, KAR OPTIČNO ZMANJŠA NJENO PODOBO V PROSTORU. RAZMIK MED TEMI VOLUMNI PREDSTAVLJAJO **ZELENI ATRIJI**, KI SO OBENEM **MEJE MED POSAMEZNIMI FAZAMI GRADNJE**.

ZAHODNA FASADA OBJEKTA (FASADA, KI NI RAZVIDNA IZ PROSTORSKIH PRIKAZOV) \_ M 1:200



SEVERNA FASADA OBJEKTA (FASADA, KI NI RAZVIDNA IZ PROSTORSKIH PRIKAZOV) \_ M 1:200



POSEBNO KVALITETO ZASNOVE PREDSTAVLJAJO **ZELENI ATRIJI**, KI SE VZPOSTAVIJO MED LAMELAMI OBJEKTA IN PRED JEDILNICO. ZAPOSLENIM ZAGOTAVLJAJO **STIK Z ZELENJEM** TEKOM DELOVNEGA DNE.

PROSTORSKI PRIKAZ 3: POGLED IZ SKUPNEGA PROSTORA PROTI OZELENJENEMU ATRIJU

