

**Renaturalizacija priobalnega pasu med Koprom in Izolo**  
Ta prostor ni in naj ne bo zabavišni park. To naj bo kraj, kjer bo narava vsak dan znova odigrala svojo predstavo pred očmi njenih obiskovalcev. Zgodovina in kultura tega prostora imata svojo lastno težo - identiteto in potrebne so le skromne intervencije, da njihova vsebina stopi v ospredje.

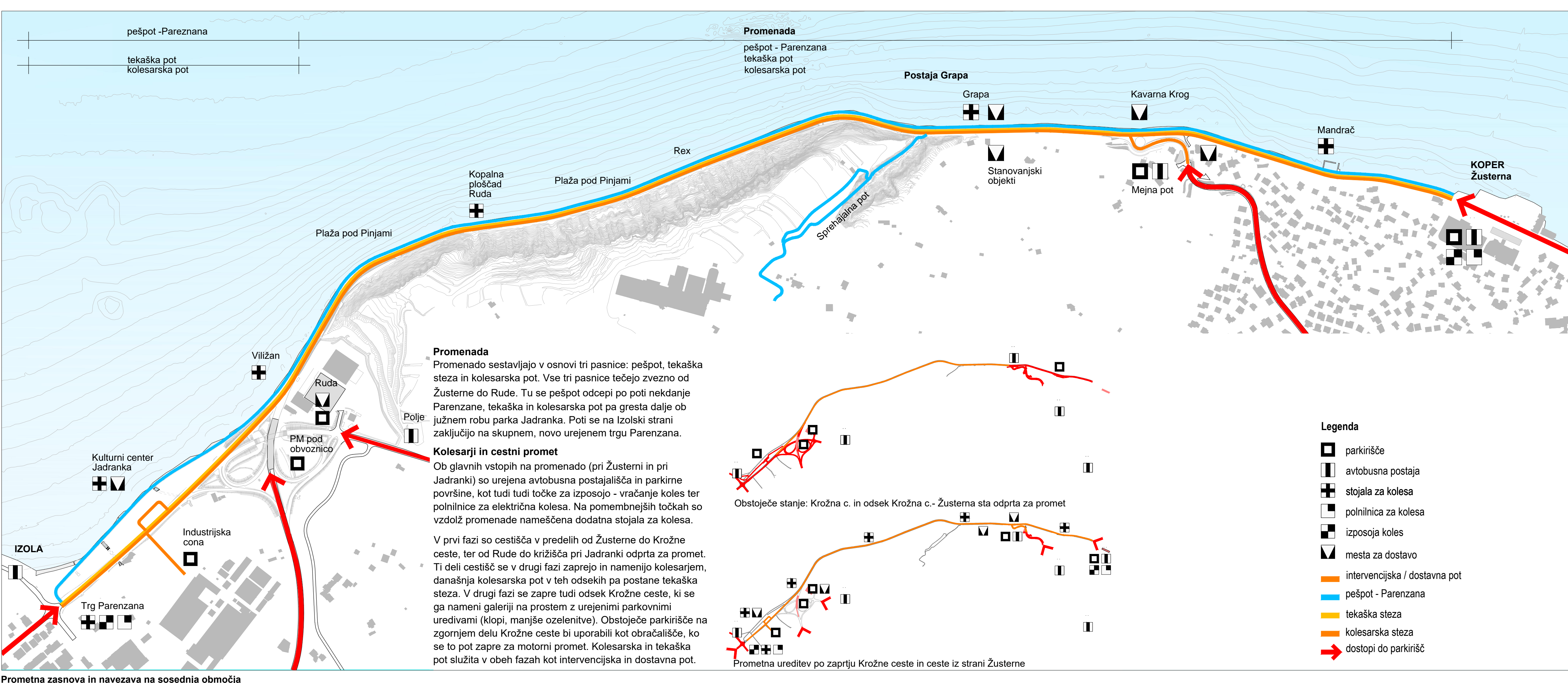
**Promenada**  
Poenotenje obraza promenade: zvezni drevedred pinij in morje na drugi strani uokvirita prostor promenade (Parezana - pešpoti, tekaška, kolesarske poti) in zaokrožita atmosfero tega ambianta v enovito celoto. Vertikale dreves ustvarjajo zaveso, ki anarhično sliko urbanih posegov na strani hriba postavi v drug kader. Celovitost doživljanja prostora promenade dopolnjujejo senzorični občutki vonjav eteričnih olj rastlin. Vzdolž

enojnega drevedreda pinijevih dreves prevladujejo vonjave po morju, burji, nizkih zasaditvah (rožmarin, mirta ...), ki dopolnjujejo traso tekačev. Dvojni drevedred pinij vase zaobjame KD zidu Rižanskega vodovoda - ko vstopimo vanj, prevlada vonj po smolah teh mogočnih dreves. Drevesa hkrati s svojim značilnim habitusom uokvirjajo pogled proti odprtemu horizontu.

**Biodiverzitet**  
Naravi naj se v čim večji meri tu povrne, kar ji je bilo v času intenzivne urbanizacije na silo odvzeto. Prostor asfaltnih površin je skrčen na minimum, kot reminiscenca nekega preživetega simbola napredka skozi sredstvo avtomobila. Z uporabo različnih substratov so ustvarjene podlage za raznotera rastišča in biotope. Nizke rastline med drevedredom so hkrati dom za razne vrste ptic in žuželk ter za kolesarje dobra zaščita pred vetrom.

**Odstopanja**  
Menimo, da je gostinski lokal namesto v Grapo primerneje umestiti v bližino urbanih območij in sicer na območje degradiranega odseka pri Krožni cesti. Ta lokacija je lahko dostopna iz Markovca, v bližini sta Mandrač, nova kopalna ploščad ... Tako bi tu kavarna lahko delovala tudi izven sezone, ko je obiskovalcev manj.

Promet na morju je tako za morske biotope kot za kopalce silno moteč, škodljiv in nevaren. Primer je NP Sturnjan, kjer jahte vsako sezono popolnoma zaprejo pogled na odprto morje in onemogočajo plavalcem, da bi tu dejansko uživali v naravi parka. Da se temu izognemo, predlagamo, da se v območju promenade izvedejo le kopalni pomoli in ploščadi namenjene obiskovalcem in ne pomoli v smislu prostorov namenjenih plovilom.



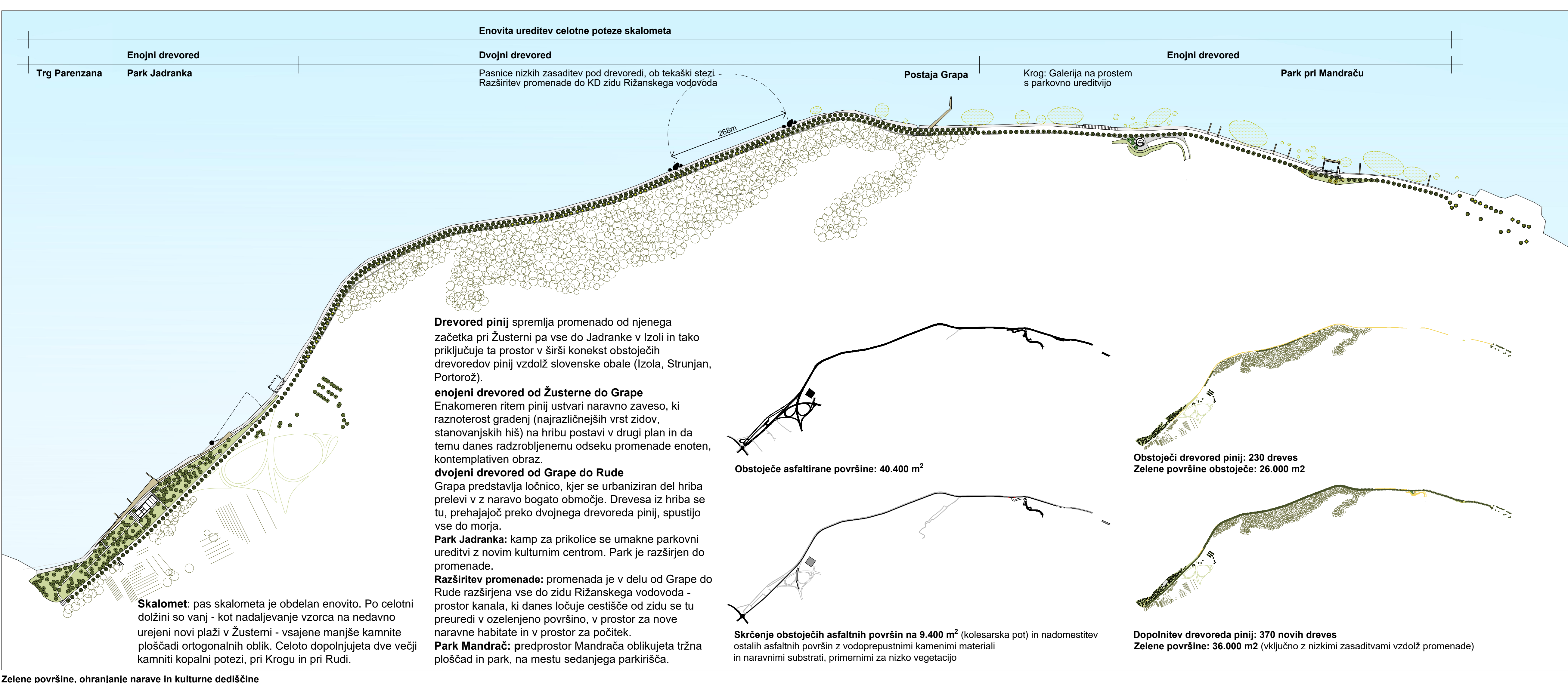
**Promenada**  
Promenado sestavljajo v osnovi tri pasnice: pešpot, tekaška steza in kolesarska pot. Vse tri pasnice tečejo zvezno od Žusterne do Rude. Tu se pešpot odcepi po poti nekdanje Parezane, tekaška in kolesarska pot pa gresta dalje ob južnem robu parka Jadranka. Poti se na Izolski strani zaključijo na skupnem, novo urejenem trgu Parezana.

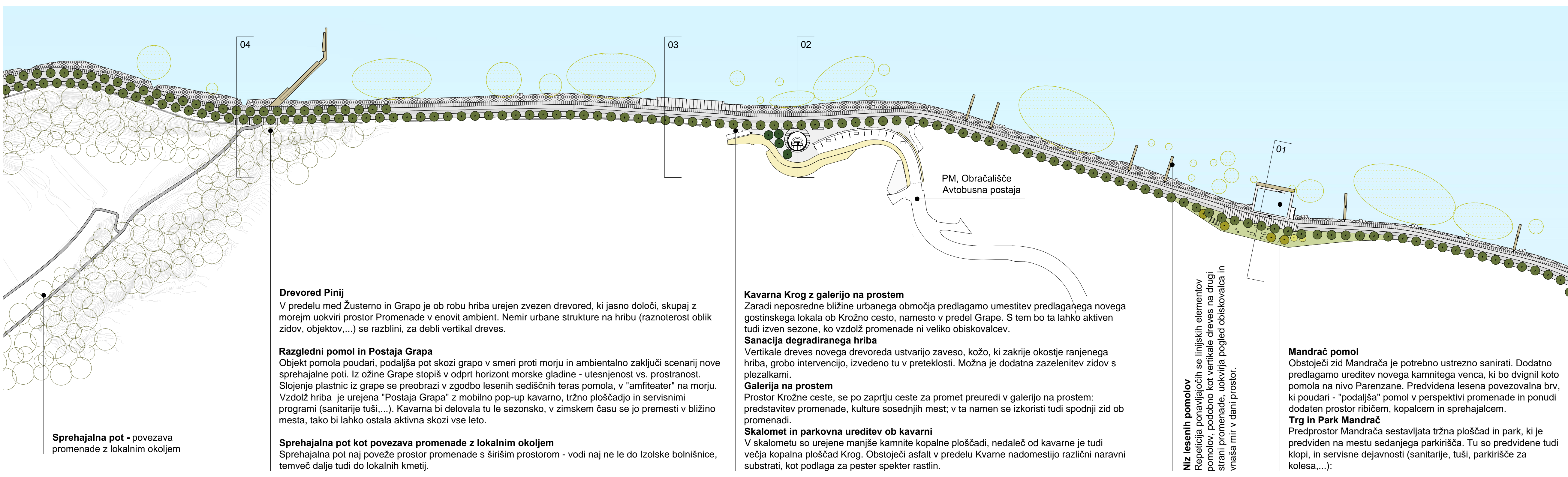
**Kolesarji in cestni promet**  
Ob glavnih vstopih na promenado (pri Žusterne in pri Jadranki) so urejena avtobusna postajališča in parkirne površine, kot tudi tudi točke za izposajo - vračanje koles ter polnilnice za električna kolesa. Na pomembnejših točkah so vzdolž promenade nameščena dodatna stojala za kolesa.

V prvi fazi so cestišča v predelih od Žusterne do Krožne ceste, ter od Rude do križišča pri Jadranki odprta za promet. Ti deli cestišč se v drugi fazi zaprejo in namenijo kolesarjem, današnja kolesarska pot v teh odsekih pa postane tekaška steza. V drugi fazi se zapre tudi odsek Krožne ceste, ki se ga nameni galeriji na prostem z urejenimi parkovnimi ureditvami (klopi, manjše ozelenitve). Obstoječe parkirišče na zgornjem delu Krožne ceste bi uporabili kot obračališče, ko se to pot zapre za motorni promet. Kolesarska in tekaška pot služita v obeh fazah kot intervencijska in dostavna pot.

Obstoječe stanje: Krožna c. in odsek Krožna c. - Žusterne sta odprta za promet

Prometna ureditev po zaprtju Krožne ceste in ceste iz strani Žusterne





**Drevored Pinij**

V predelu med Žusterno in Grapo je ob robu hriba urejen zvezen drevored, ki jasno določi, skupaj z morejnim uokvirni prostor Promenade v enovit ambient. Nemir urbane strukture na hribu (raznosterost oblik zidov, objektov,...) se razblijni, za debeli vertikalni dreves.

**Razgledni pomol in Postaja Grapa**

Objekt pomola poudari, podaljša pot skozi grapo v smeri proti morju in ambientalno zaključni scenarij nove sprehajalne poti. Iz ožine Grape stopi v odprt horizont morske gladine - utesnjenost vs. prostranost. Slojenje plastinc iz grape se preobrazi v zgodbo lesenih sediščnih teras pomola, v "amfiteater" na morju. Vzdolž hriba je urejena "Postaja Grapa" z mobilno pop-up kavarno, tržno ploščadjo in servisnimi programi (sanitarije tuši,...). Kavarna bi delovala tu le sezonsko, v zimskem času se jo premesti v bližino mesta, tako bi lahko ostala aktivna skozi vse leto.

**Sprehajalna pot kot povezava promenade z lokalnim okoljem**

Sprehajalna pot naj poveže prostor promenade s širšim prostorom - vodi naj ne le do Izolske bolnišnice, temveč dalje tudi do lokalnih kmetij.

**Kavarna Krog z galerijo na prostem**

Zaradi neposredne bližine urbanega območja predlagamo umestitev predlaganega novega gostinskega lokala ob Krožno cesto, namesto v predel Grape. S tem bo ta lahko aktiven tudi izven sezone, ko vzdolž promenade ni veliko obiskovalcev.

**Sanacija degradiranega hriba**

Vertikale dreves novega drevoreda ustvarijo zaveso, kožo, ki zakrije okostje ranjenega hriba, grobo intervencijo, izvedeno tu v preteklosti. Možna je dodatna zazenitev zidov s plezalkami.

**Galerija na prostem**

Prostor Krožne ceste, se po zaprtju ceste za promet preuredi v galerijo na prostem: predstavitev promenade, kulture sosednjih mest; v ta namen se izkoristi tudi spodnji zid ob promeni.

**Skalomet in parkovna ureditev ob kavarni**

V skalometu so urejene manjše kamnite kopalne ploščadi, nedaleč od kavarne je tudi večja kopalna ploščad Krog. Obstoječi asfalt v predelu Kvarne nadomestijo različni naravni substrati, kot podlaga za pester spekter rastlin.

**Niz lesenih pomolov**  
Razgledni pomol, ki se inlinijskih elementov pomolov, počiba kot vertikale dreves na drugi strani promenade, uokvirja pogled obiskovalca in vnaša mir v dani prostor.

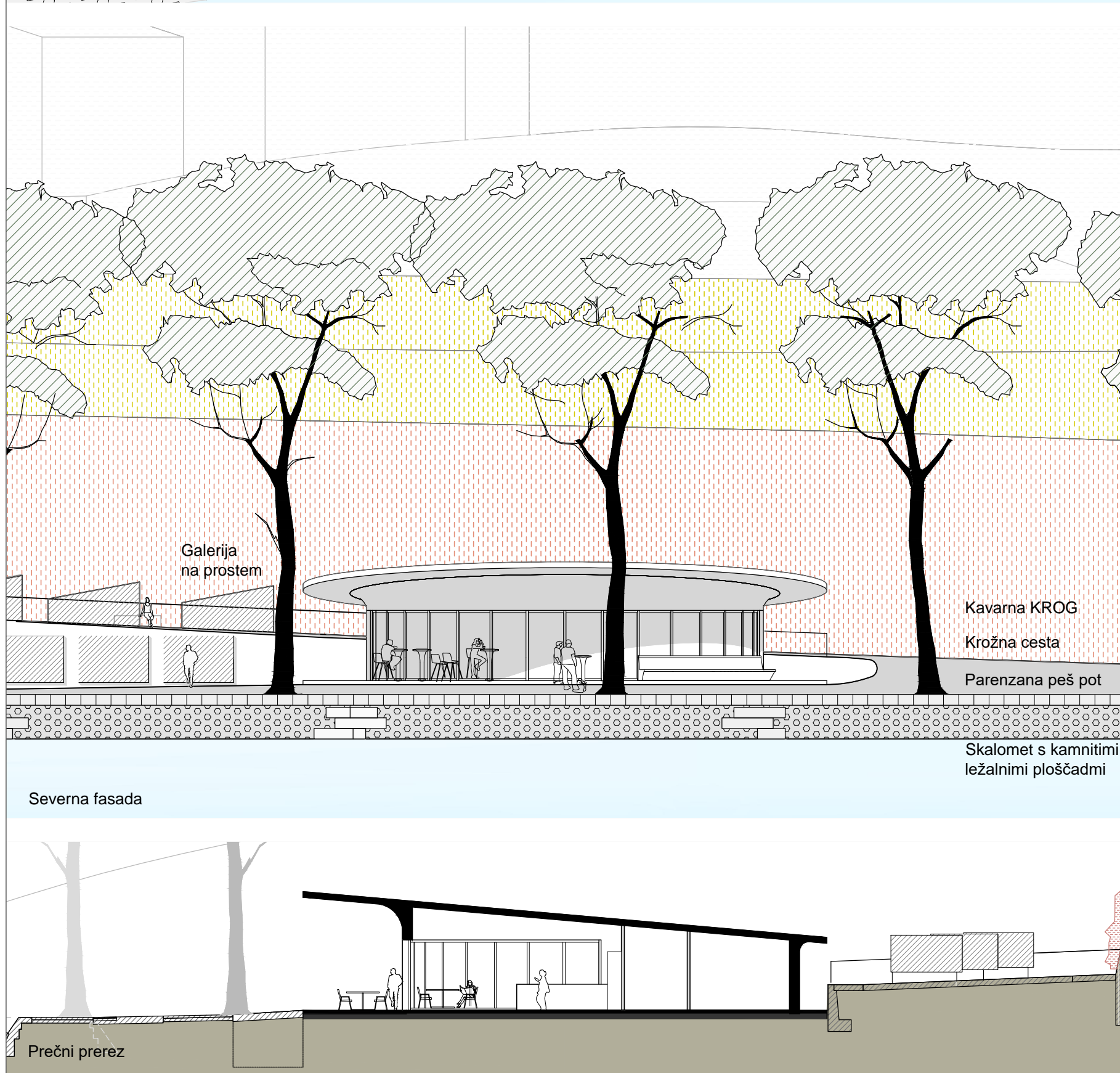
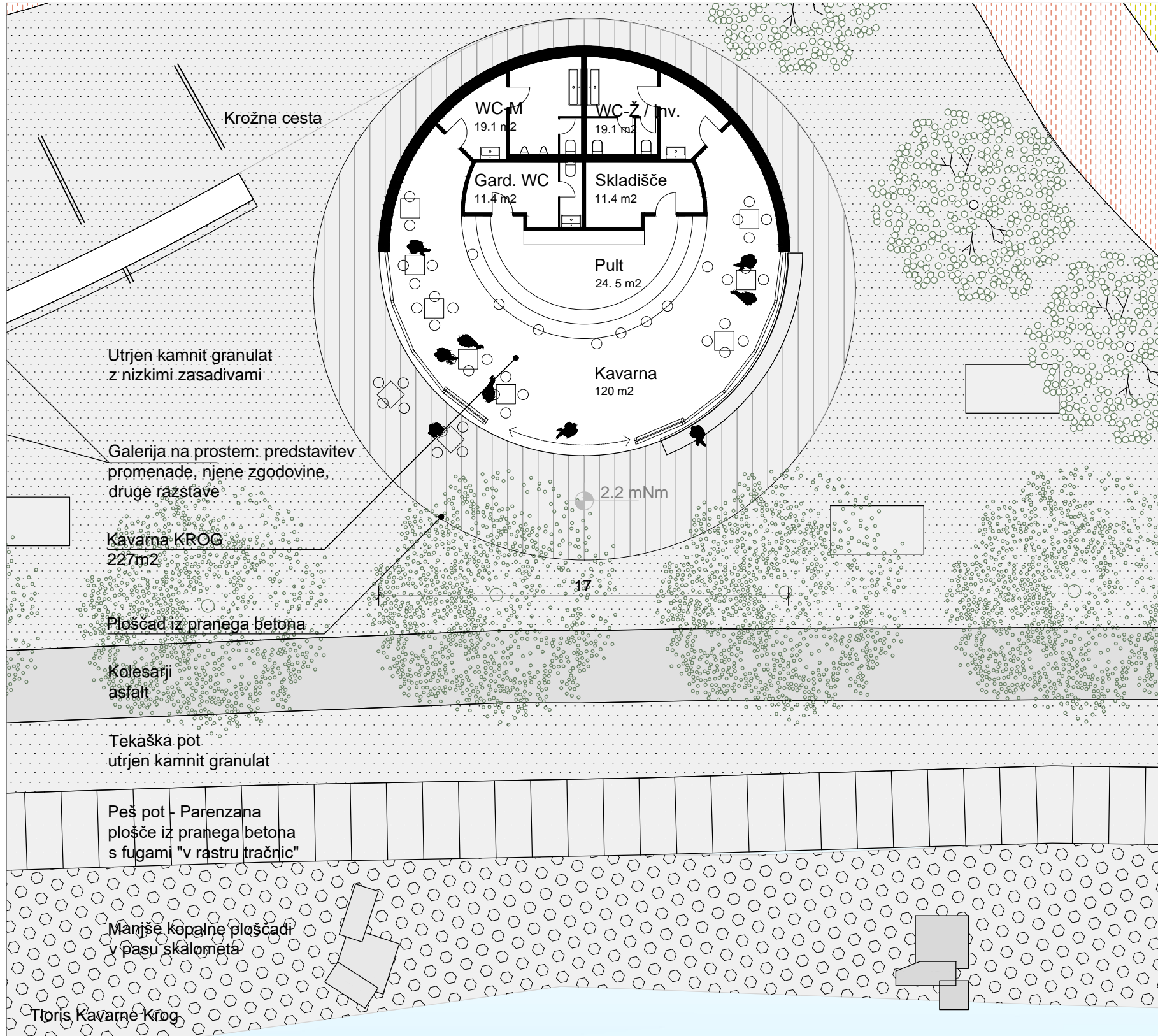
**Mandrač pomol**

Obstoječi zid Mandrača je potrebno ustrezno sanirati. Dodatno predlagamo ureditev novega kamnitega venca, ki bo dvignil koto pomola na nivo Parenzane. Predvidena lesena povezovalna brv, ki poudari - "podaljša" pomol v perspektivi promenade in ponudi dodaten prostor ribičem, kopalcem in sprehajalcem.

**Trg in Park Mandrač**

Predprostor Mandrača sestavljata tržna ploščad in park, ki je predviden na mestu sedanjega parkirišča. Tu so predvidene tudi klopi, in servisne dejavnosti (sanitarije, tuši, parkirišče za kolesa,...).

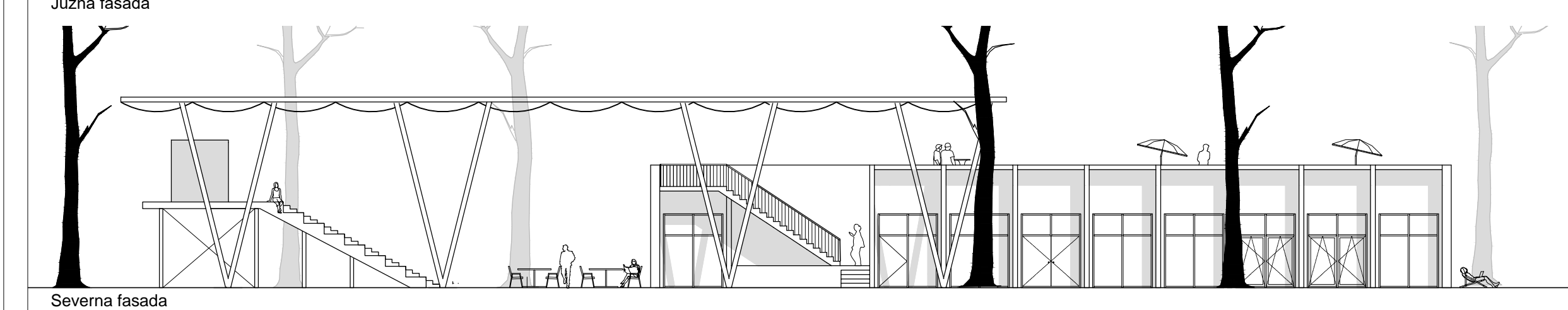
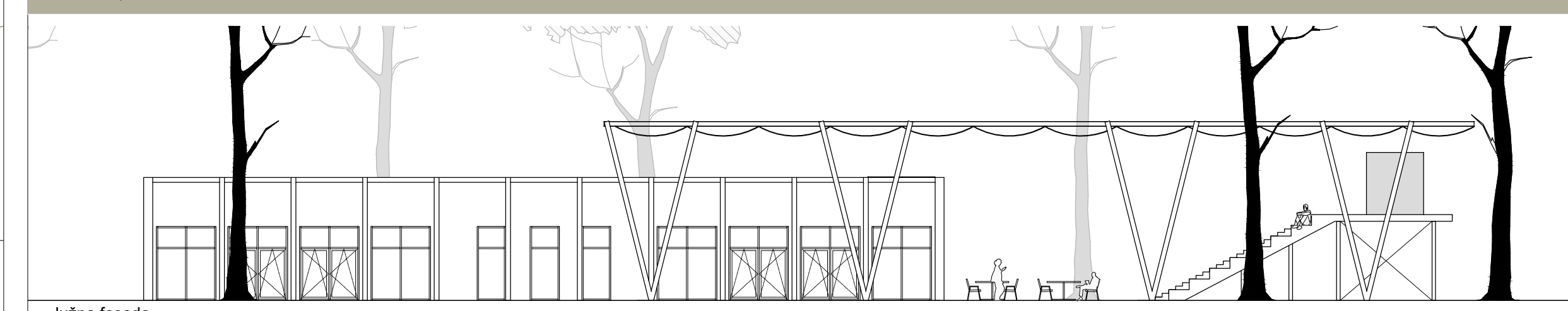
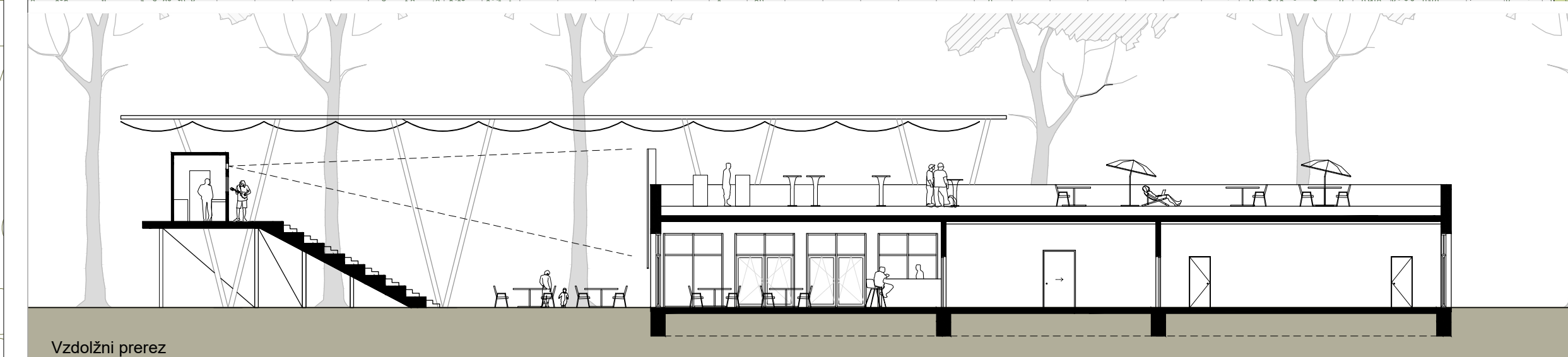
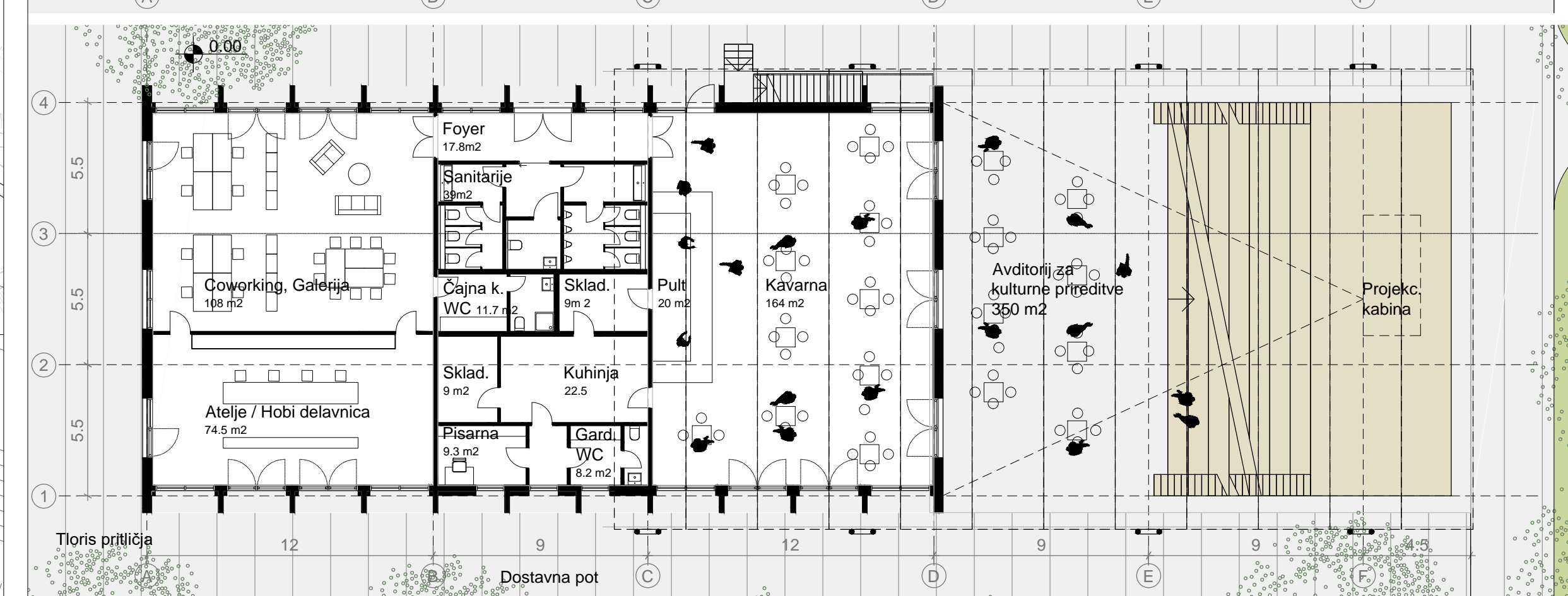
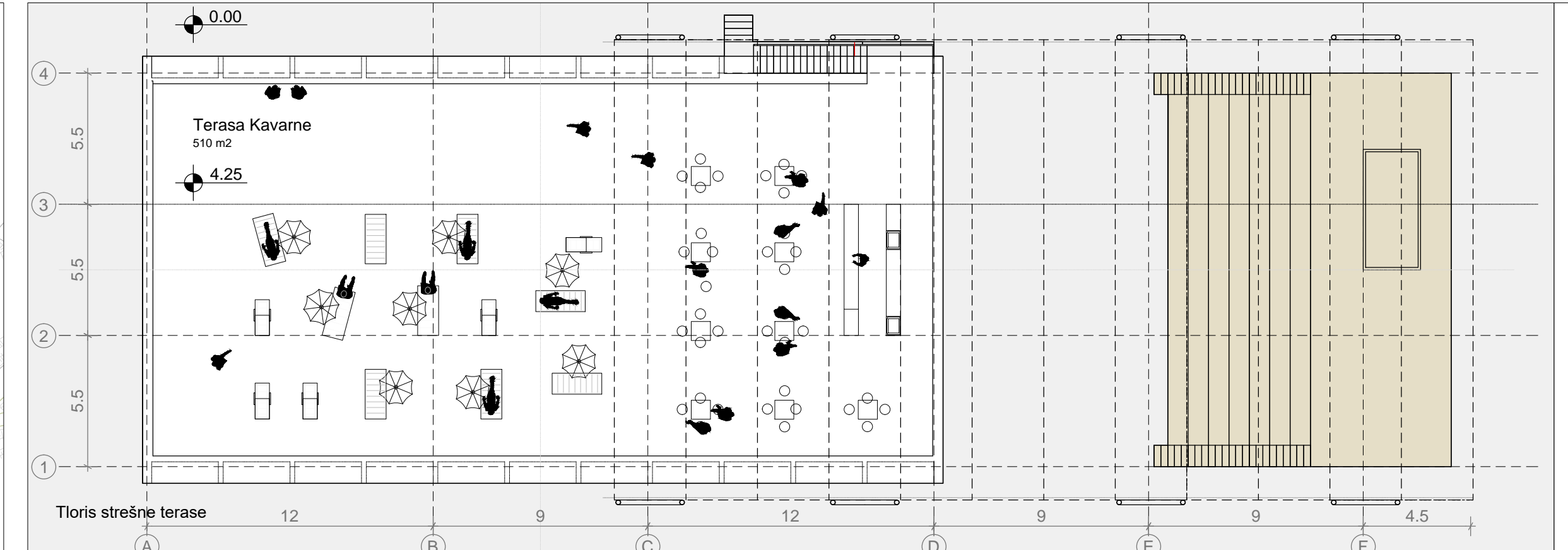
Ureditvena situacija območja Mestne Občine Koper  
M 1:2000



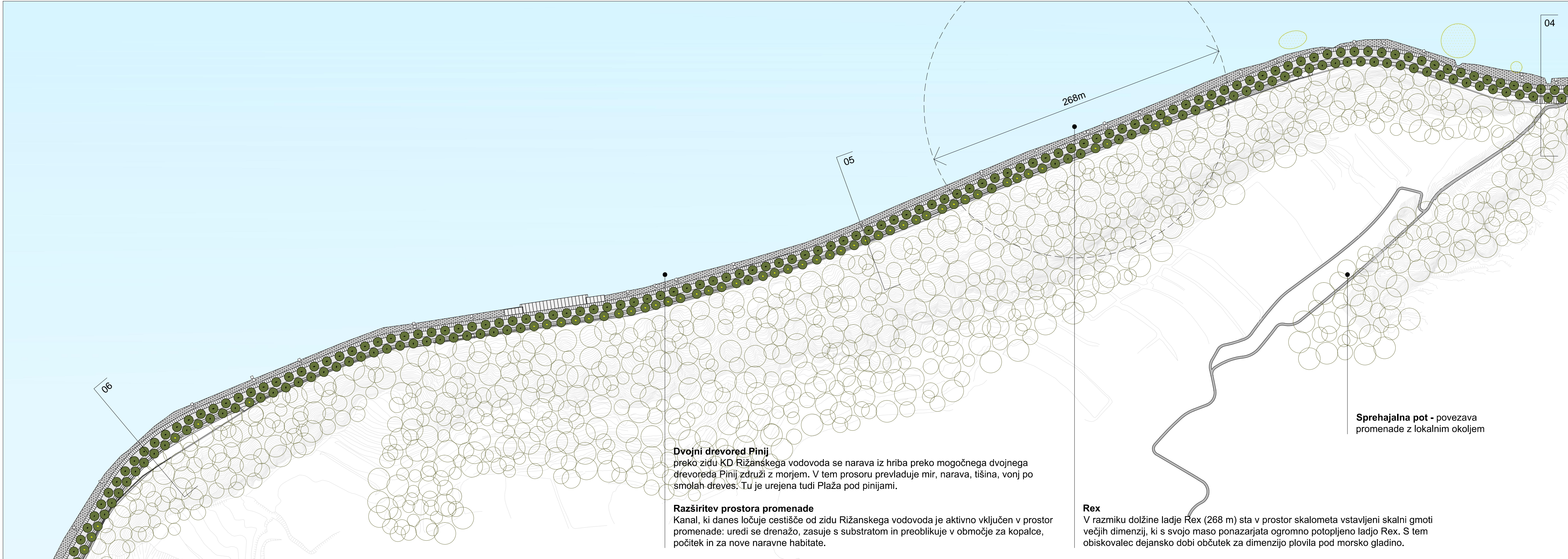
Kavarna Krog  
M 1:200



Ureditvena situacija Jadranka  
M 1:2000



Kulturni center Jadranka s prireditvenim prostorom in gostinskim lokalom: tloris, pogled, prerez  
M 1:200



**Dvojni drevored Pinij**

preko zidu KD Rižanskega vodovoda se narava iz hriba preko mogočnega dvojnega drevoreda Pinij združi z morjem. V tem prosoru prevladuje mir, narava, tišina, vonj po smolah dreves: Tu je urejena tudi Plaža pod pinijami.

**Razširitev prostora promenade**

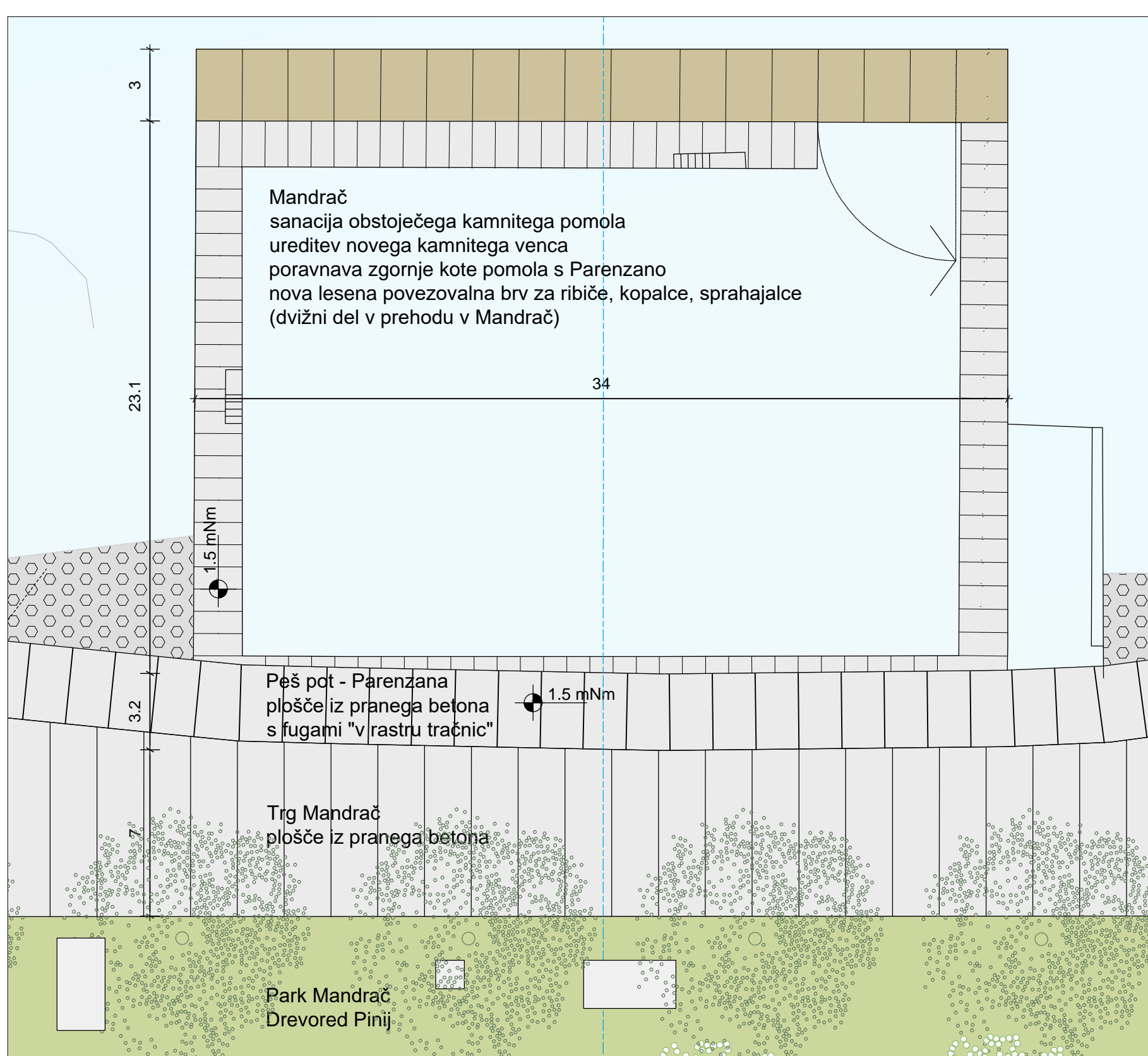
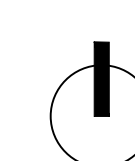
Kanal, ki danes ločuje cestišče od zidu Rižanskega vodovoda je aktivno vključen v prostor promenade: uredi se drenažo, zasuje s substratom in preoblikuje v območje za kopalce, počitek in za nove naravne habitate.

**Rex**

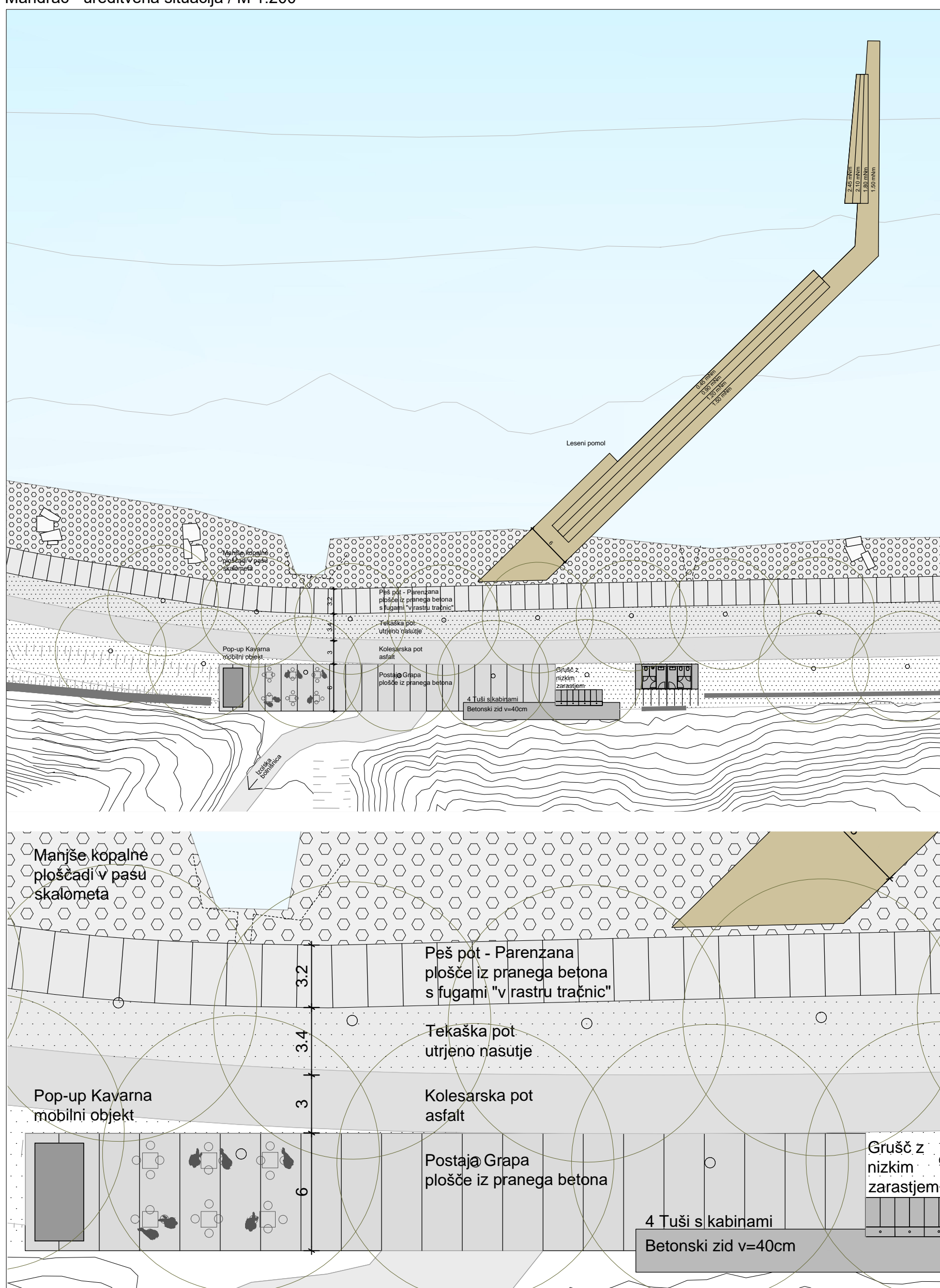
V razmaku dolžine ladje Rex (268 m) sta v prostor skalometa vstavljeni skalni gmoti večjih dimenzij, ki s svojo maso ponazarjata ogromno potopljeno ladjo Rex. S tem obiskovalec dejansko dobi občutek za dimenzijo plovila pod morskno gladino.

Sprehajalna pot - povezava promenade z lokalnim okoljem

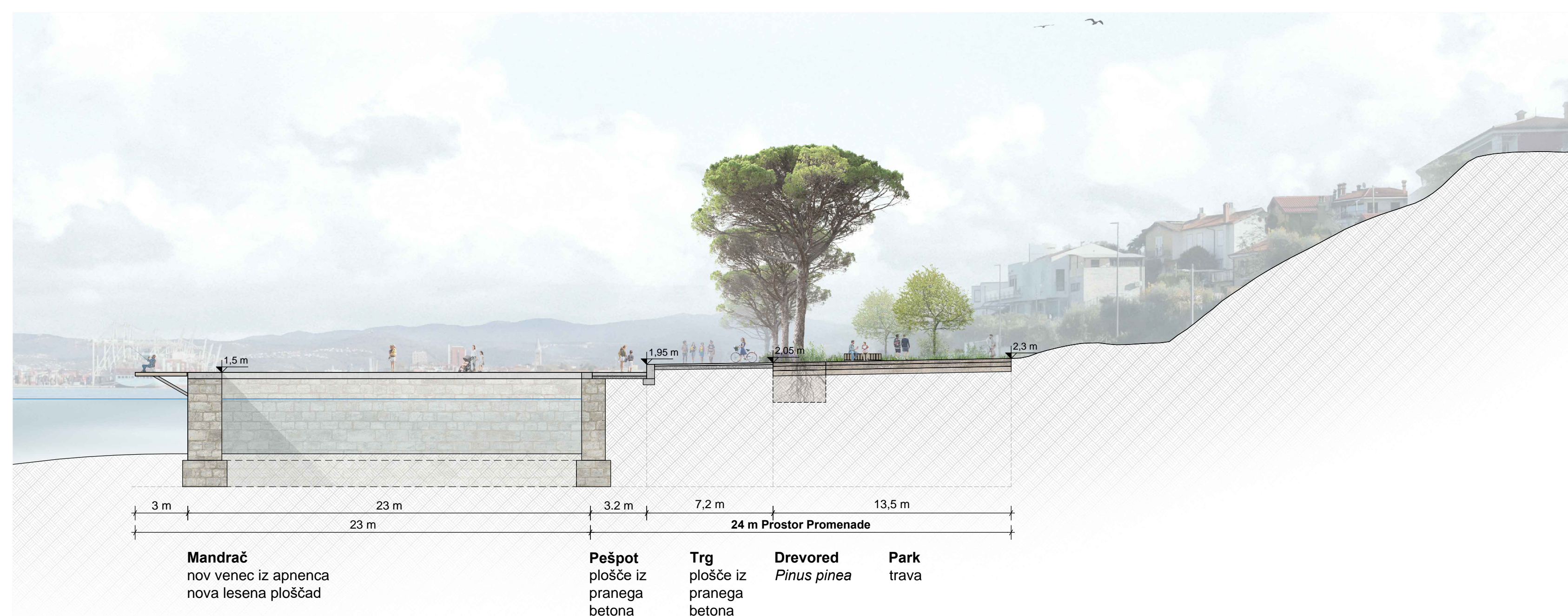
Ureditvena situacija območje Ruda - meja Občine Izola  
M 1:2000



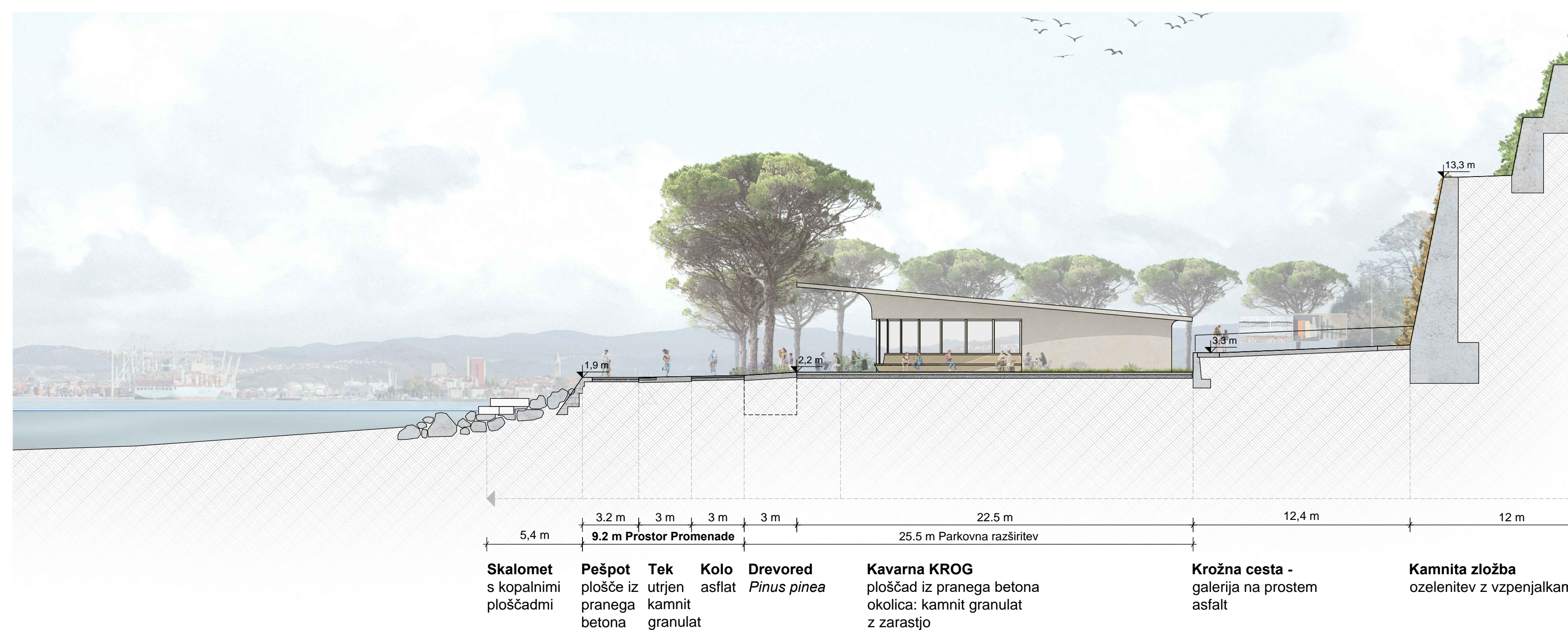
Mandrač - ureditvena situacija / M 1:200



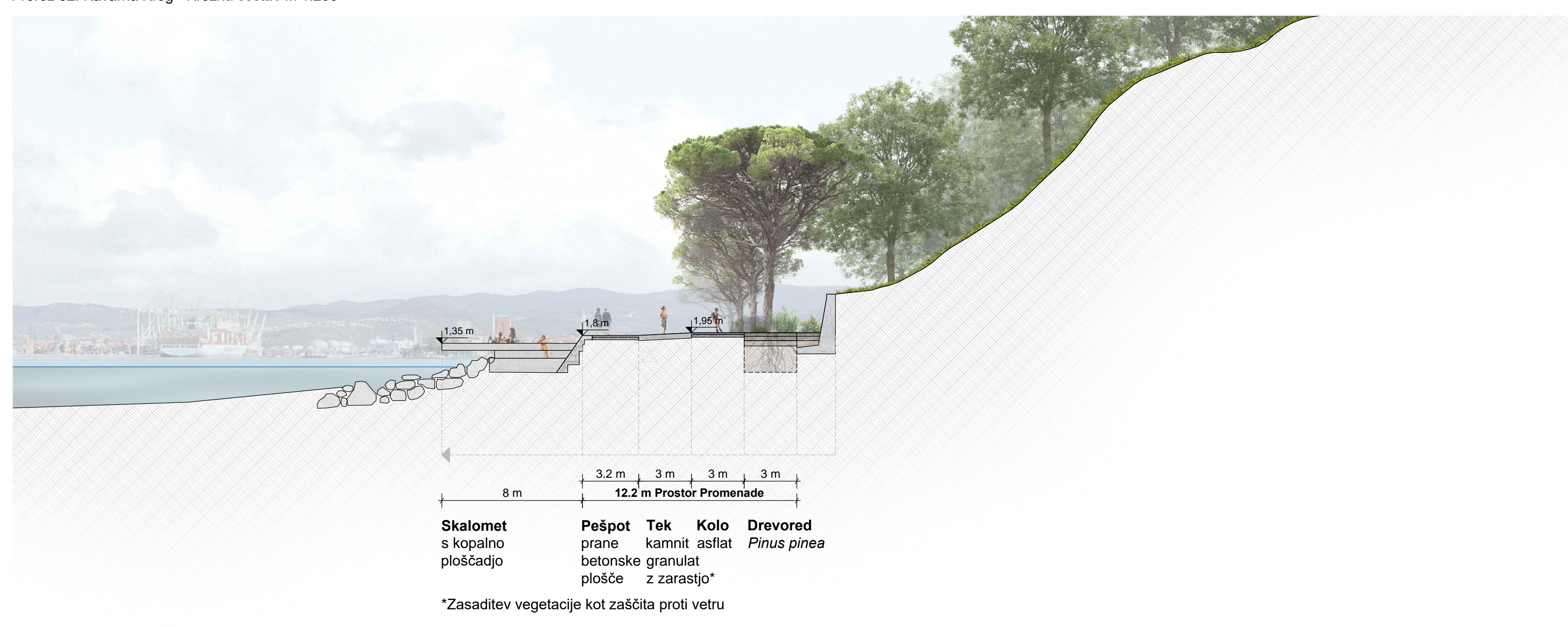
Postaja Grapa in razgledni pomol - ureditvena situacija / M 1:200, 1:500



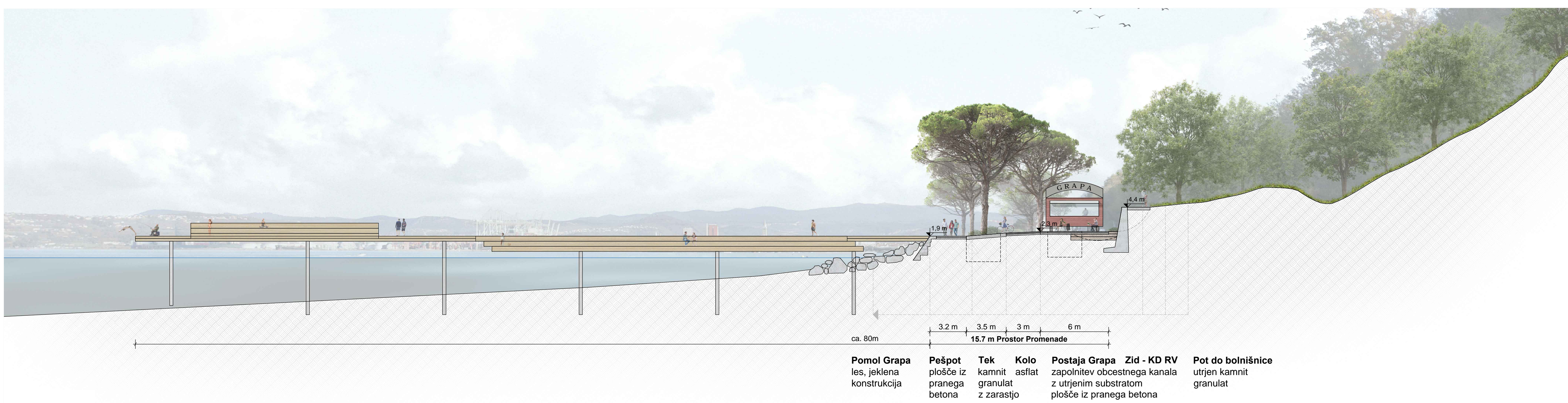
Prerez 01: Mandrač / M 1:200



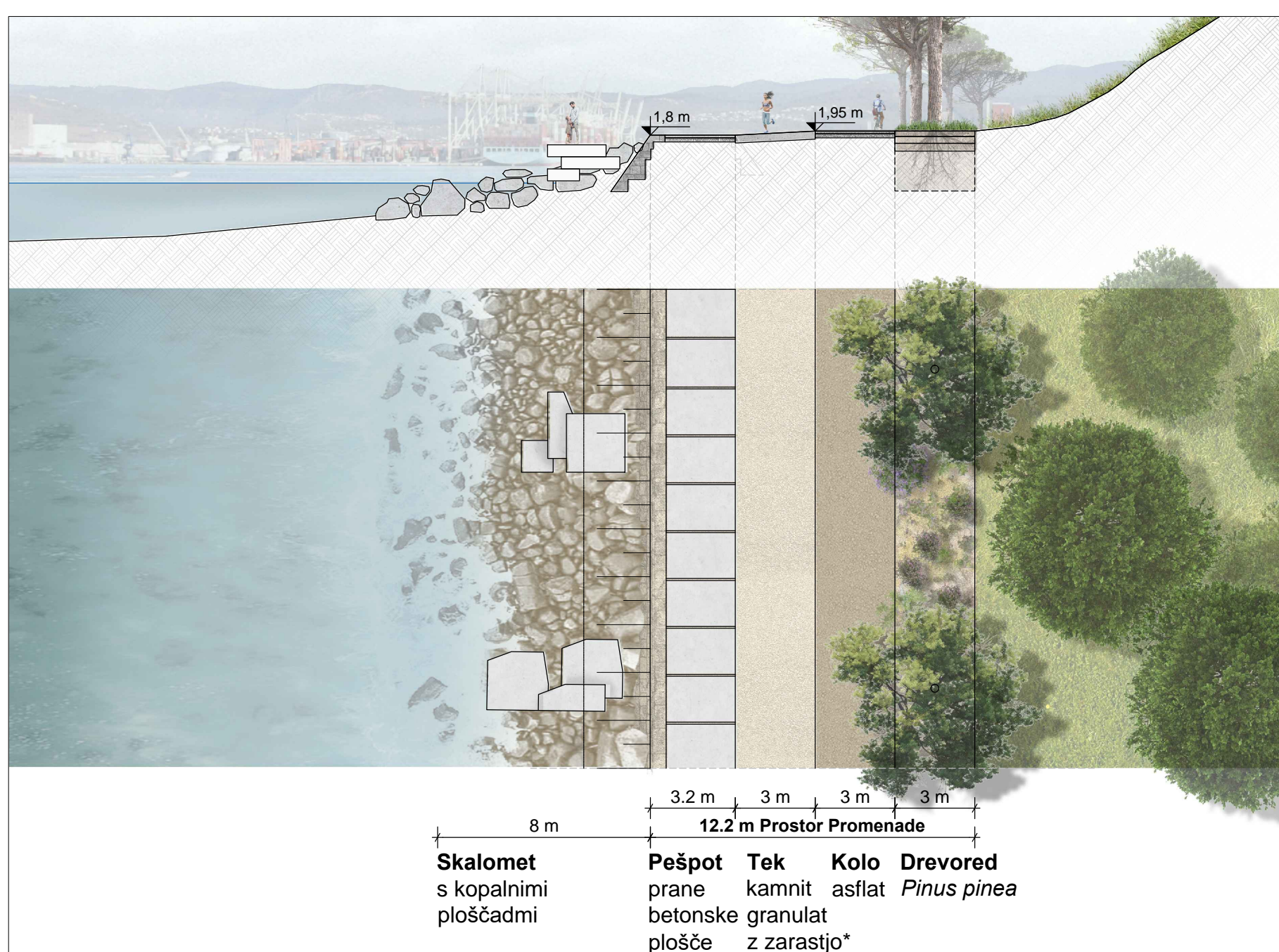
Prerez 02: Kavarna Krog - Krožna cesta / M 1:200



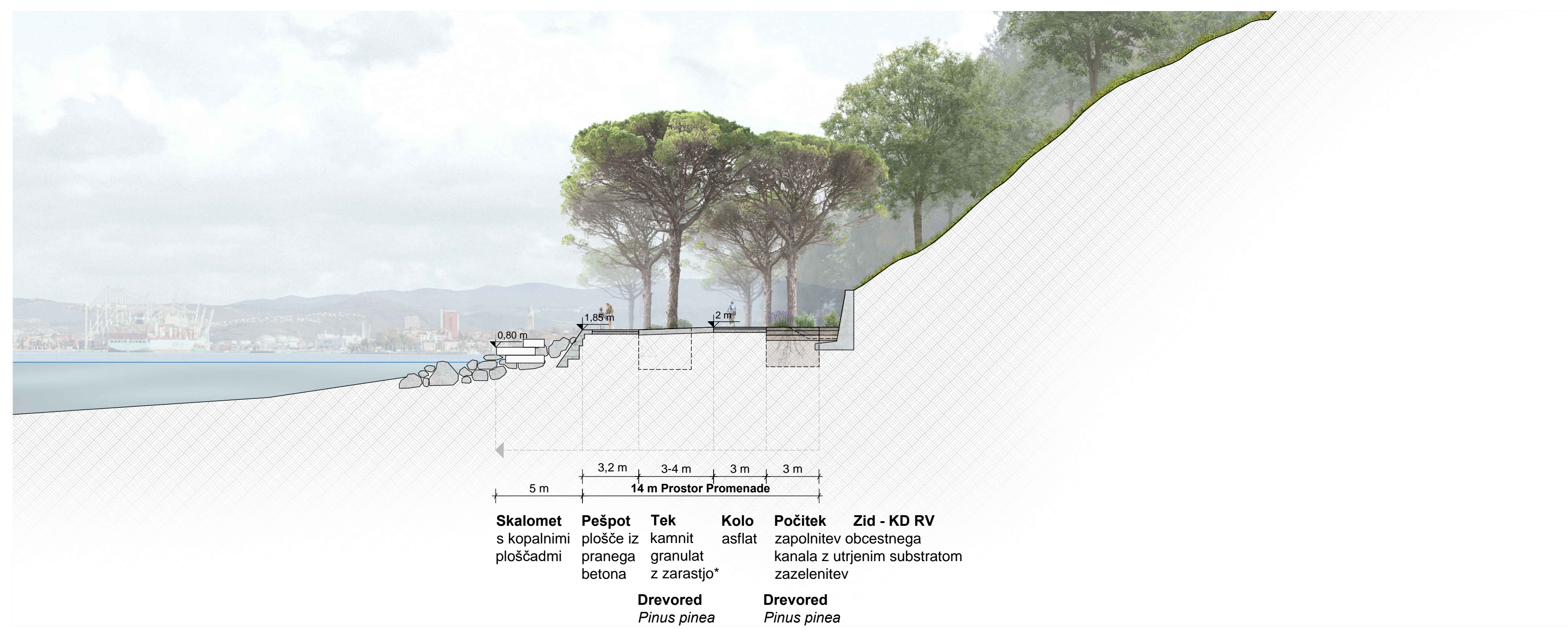
Prerez 03: Odsek med Krožno cesto in Grapo / M 1:200



Prerez 04: Razgledni pomol in Postaja Grapa / M 1:200



Tipičen prerez čez Promenado z enojnim drevoredom (M 1:200)



Prerez 05: Prerez pod klifom / M 1:200

