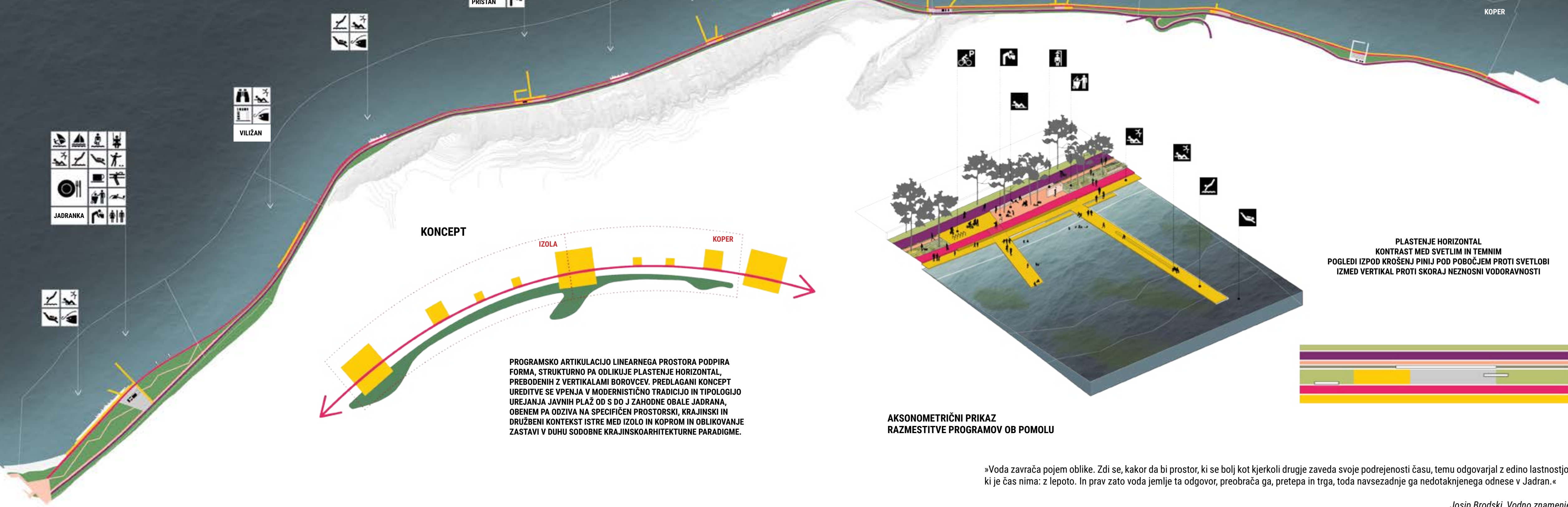


UREDITEV PRIOBALNEGA PASU MED KOPROM IN IZOLO

PROGRAMSKA SCHEMA M 1 : 5000

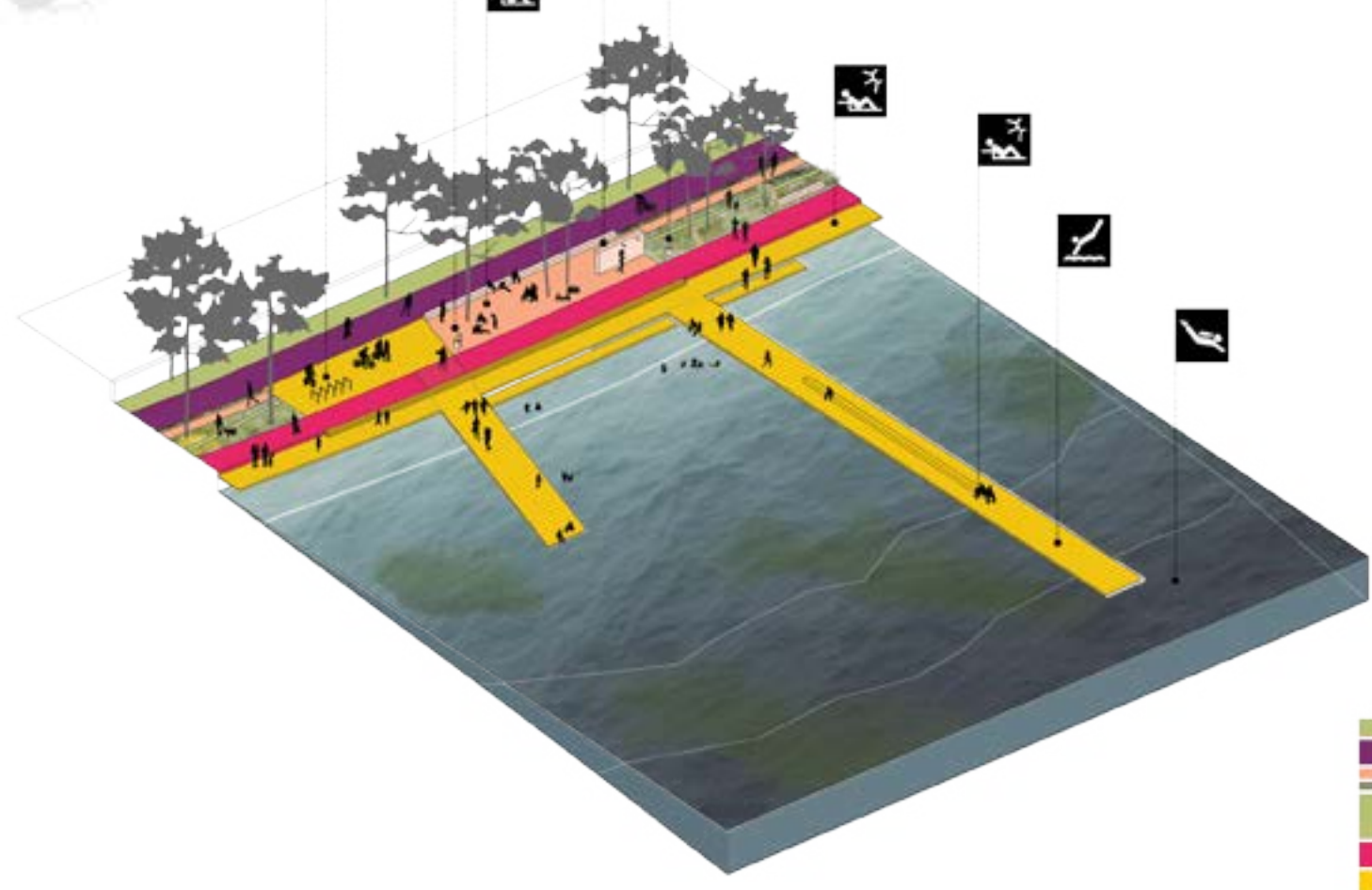
- LESENA KONZOLA
- PARENZANA
- TEKAŠKA STEZA
- KOLESARSKA POT
- PROGRAMSKA JEDRA
- RAZŠIRITEV PARENZANE
- VEGETACIJSKI SKLOPI, POTEZE



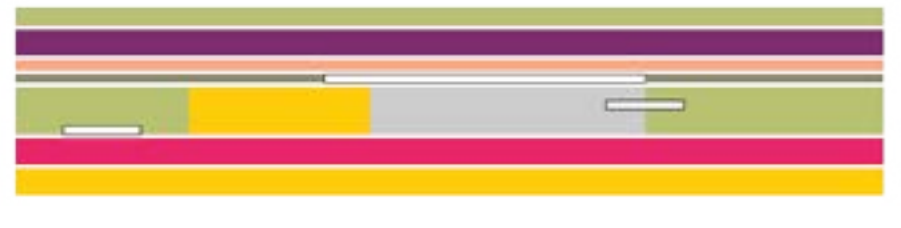
KONCEPT

PROGRAMSKO ARTIKULACIJO LINEARNEGA PROSTORA PODPIRA FORMA, STRUKTURNO PA ODLIKUJE PLASTENJE HORIZONTAL, PREDODENIH Z VERTIKALAMI BOROVCEV. PREDLAGANI KONCEPT UREDITVE SE VPELJA V MODERNISTIČNO TRADICIJO IN TIPOLOGIJO UREJANJA JAVNIH PLAŽ OD S DO J ZAHODNE OBALE JADRANA, OBENEM PA ODZIVA NA SPECIFIČEN PROSTORSKI, KRAJINSKI IN DRUŽBENI KONTEKST ISTRE MED IZOLO IN KOPROM IN OBLIKOVANJE ZASTAVI V DUHU SOBODNE KRAJINSKOARHITEKTURNE PARADIGME.

AKSONOMETRIČNI PRIKAZ RAZMESTITVE PROGRAMOV OB POMOLU



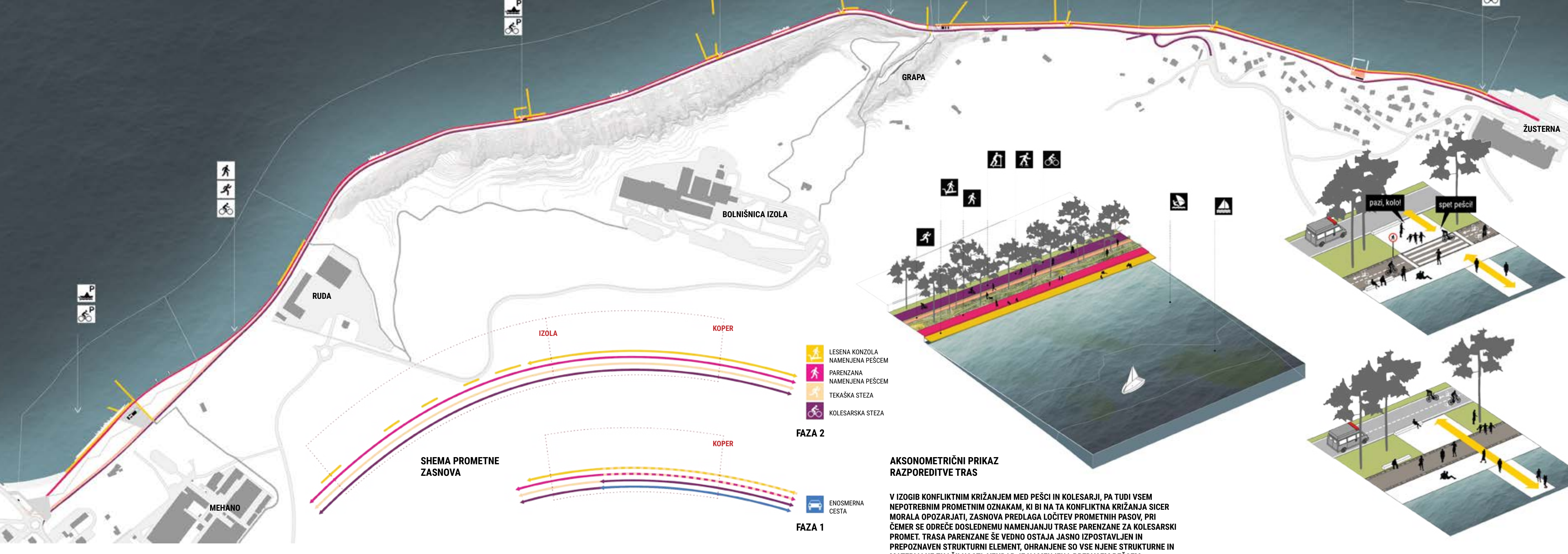
PLASTENJE HORIZONTAL KONTRASTI MED SVETILIM IN TEMNIM POGLEDI IZPOD KROŠENJ PUNJ POD POBOČJEM PROTI SVETLOBI IZMED VERTIKAL PROTI SKORAJ NEZNOSNI VODORAVNOSTI



»Voda zavrača pojem oblike. Zdi se, kakor da bi prostor, ki se bolj kot kjerkoli drugje zaveda svoje podrejenosti času, temu odgovarjal z edino lastnostjo, ki je čas nima: z lepoto. In prav zato voda jemlje ta odgovor, preobrača ga, pretepa in trga, toda navsezadnje ga nedotaknjeno odnese v Jadran.«
Josip Brodski, Vodno znamenje

PROMETNA ZASNOVA, NAVEZAVE NA SOSEDNJA OBMOČJA M 1 : 5000

- LESENA KONZOLA NAMENJENA PEŠCEM / PLAŽA
- PARENZANA NAMENJENA PEŠCEM
- TEKAŠKA STEZA
- KOLESARSKA POT
- PROGRAMSKA JEDRA
- RAZŠIRITEV PARENZANE



SCHEMA PROMETNE ZASNOVA

- LESENA KONZOLA NAMENJENA PEŠCEM
- PARENZANA NAMENJENA PEŠCEM
- TEKAŠKA STEZA
- KOLESARSKA STEZA

FAZA 2

FAZA 1

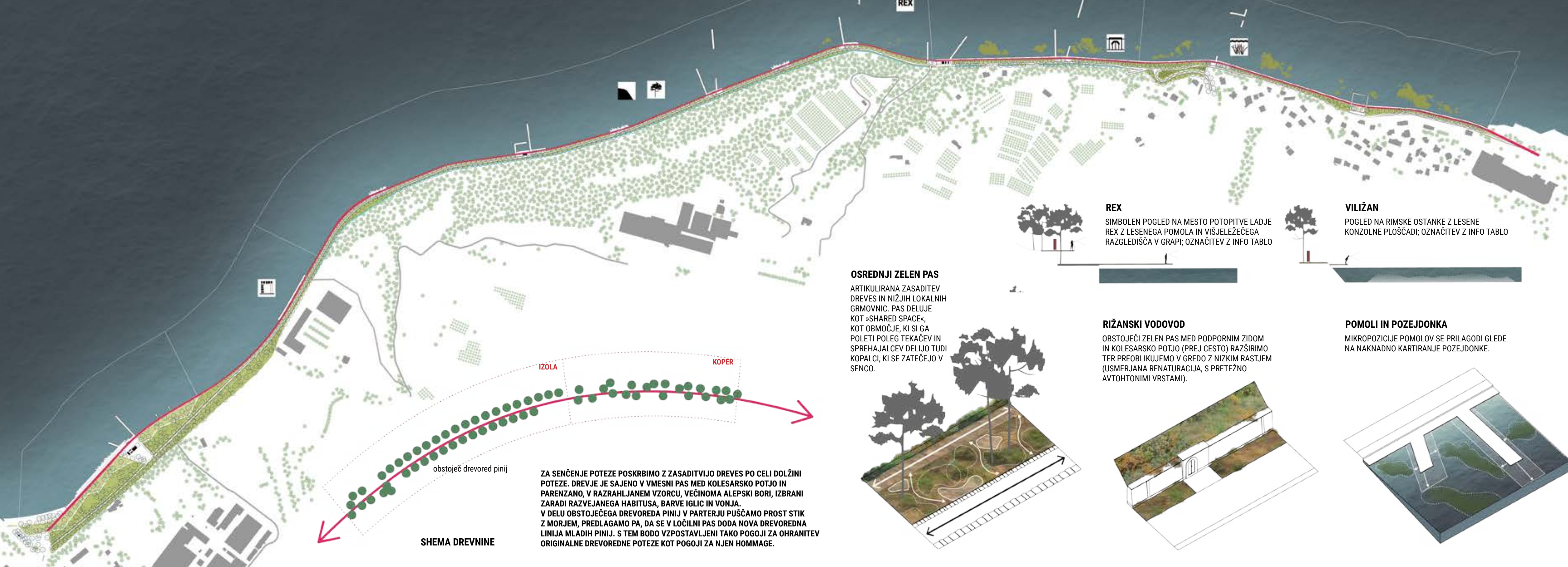
AKSONOMETRIČNI PRIKAZ RAZPOREDITVE TRAS

V IZOGIB KONFLIKTNIH KRIŽANJEM MED PEŠCI IN KOLESARJI, PA TUDI VSEM NEPOTREBNIM PROMETNIM OZNAKAM, KI BI NA TA KONFLIKTNA KRIŽANJA SICER MORALA OPOZARJATI, ZASNOVA PREDLAGA LOČITEV PROMETNIH PASOV, PRI ČEMER SE ODREDE DOSLEDNEMU NAMENJANJU TRASE PARENZANE ZA KOLESARSKI PROMET. TRASA PARENZANE SE VEDNO OSTAJA JASNO IZPOSTAVLJEN IN PREPOZNAVEN STRUKTURNI ELEMENT, OHRANJENE SO VSE NJENE STRUKTURNE IN MATERIALNE ZNAČILNOSTI, VENDAR JE NAMENJENA PREDVSEM PEŠCEM.

KOLESARSKA POT NE NA PARENZANI

ZELENE POVRŠINE, OHRANJANJE NARAVE IN VARSTVO KULTURNE DEDIŠČINE M 1 : 5000

- PARENZANA
- VEGETACIJSKI SKLOPI, POTEZE



SCHEMA DREVNINE

ZA SENČENJE POTEZE POSKRIBIMO Z ZASADITVIJO DREVES PO CELI DOLŽINI POTEZE. DREVJE JE SAJENO V VMESNI PAS MED KOLESARSKO POTJO IN PARENZANO, V RAZRAHLJANEM VZORCU, VEČINOMA ALEPSKI BORI, IZBRANI ZARADI RAZVEJANEGA HABITUSA, BARVE GLAVIC IN VONJAV. V DELU ORSTOJEČEGA DREVOREDA PINJI V PARTERJU PIŠČAMO PROST STIK Z MORJEM, PREDLAGAMO PA, DA SE V LOČILNI PAS DODA NOVA DREVOREDNA LINIJA MLADIH PINJ. S TEM BODO VZPOSTAVLJENI TAKO POGOJI ZA OHRANITVE ORIGINALNE DREVOREDNA POTEZE KOT POGOJI ZA NJEN HOMMAGE.

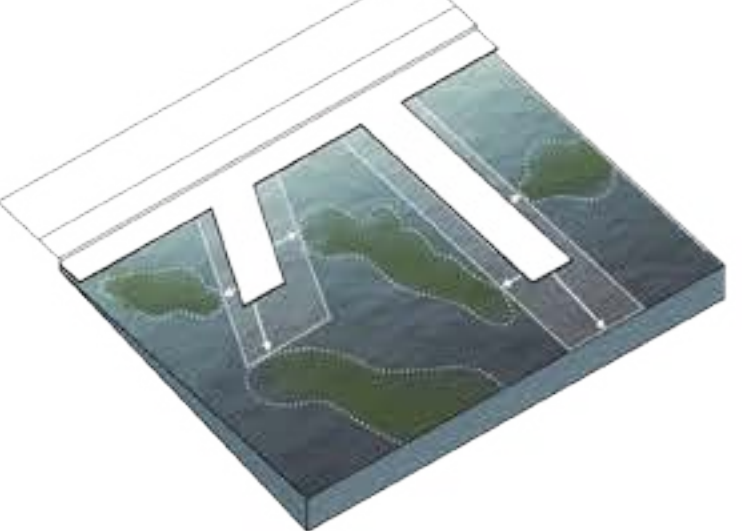
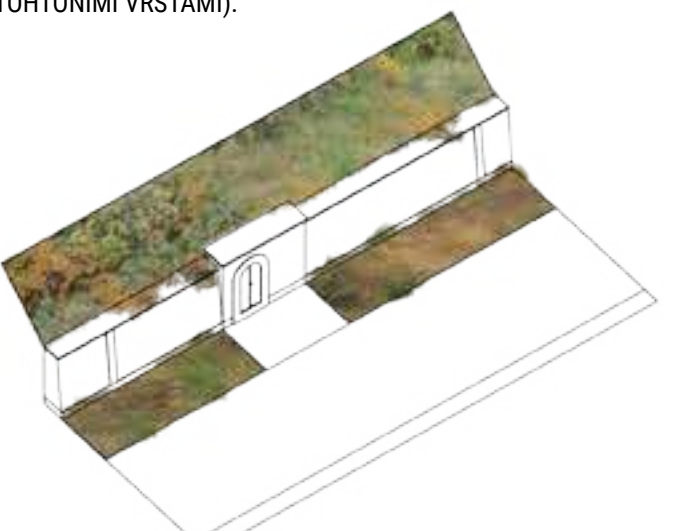
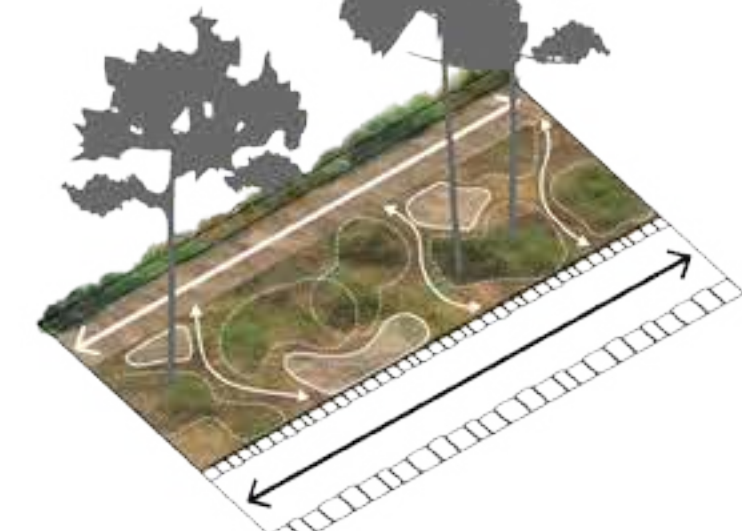
OSREDNJI ZELEN PAS
ARTIKULIRANA ZASADITEV DREVES IN NIŽJIH LOKALNIH GRMOVNIC. PAS DELUJE KOT »SHARED SPACE«, KOT OBMOČJE, KI SI GA POLETI POLEK TEKAČEV IN SPREHAJALCEV DELILO TUDI KOPALCI, KI SE ZATEČEJO V SENCO.

RIXANSKI VODOVOD
OBSTOJEČI ZELEN PAS MED PODPORNIH ZIDOM IN KOLESARSKO POTJO (PREJ CESTO) RAZŠIRIMO TER PREOBLIKUJEMO V GREDO Z NIZKIM RASTJEM (USMERJANA RENATURACIJA, S PREDNEŽNO AVTOHTONIMI VRSTAMI).

POMOLI IN POZEJDONKA
MIKROPOZICIJE POMOLOV SE PRILAGODI GLEDE NA NAKNADNO KARTIRANJE POZEJDONKE.

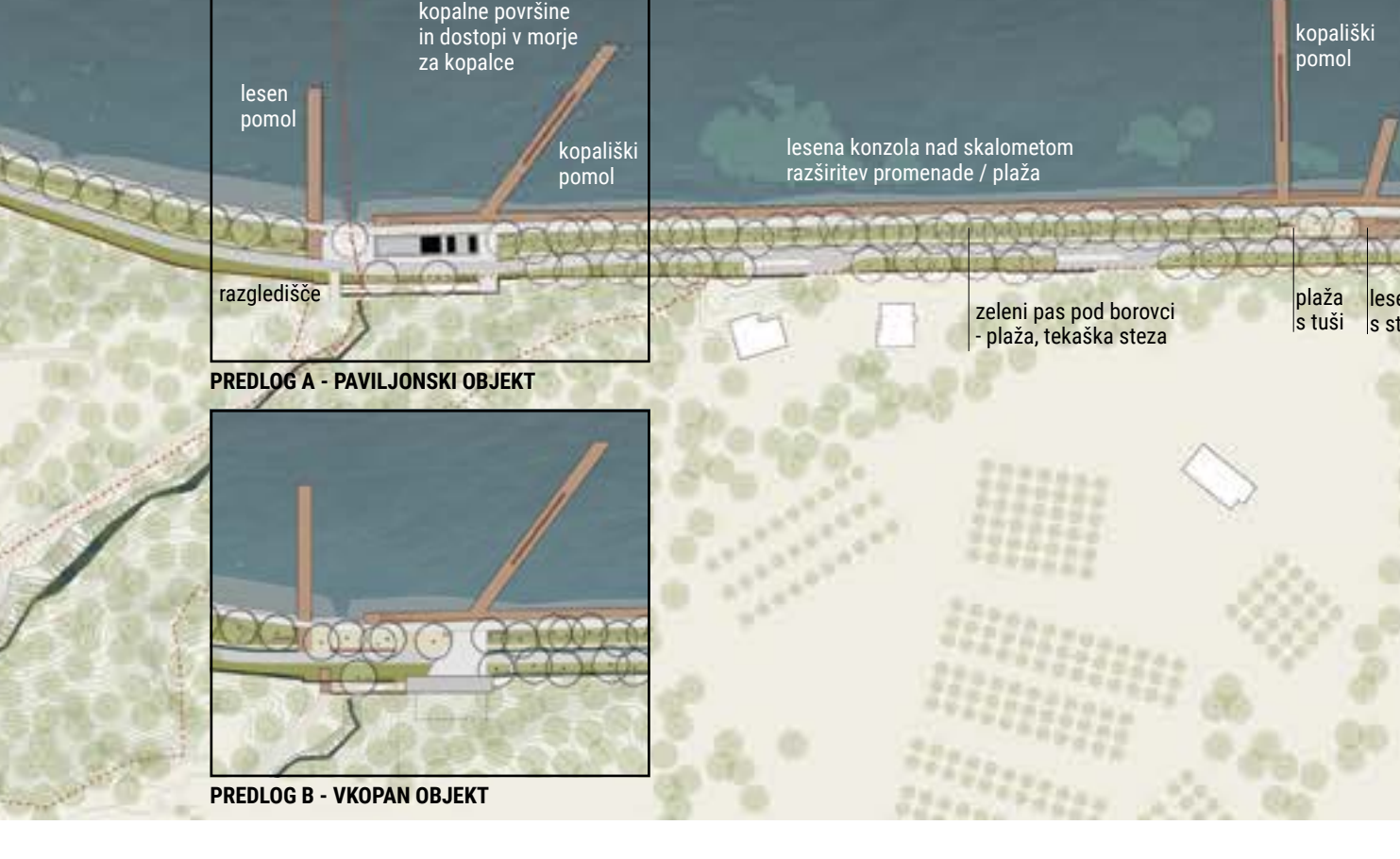
REX
SIMBOLN POGLED NA MESTO POTOPITVE LADJE REX Z LESENEGA POMOLA IN VIŠJELEŽEČEGA RAZGLEDIŠČA V GRAPU; OZNAČITEV Z INFO TABLO

VILIZAN
POGLED NA RIMSKE OSTATKE Z LESENE KONZOLNE PLOŠČADI; OZNAČITEV Z INFO TABLO



UREDITVENA SITUACIJA OBMOČJE MESTNE OBČINE KOPER
M 1 : 2000

FAZA 1



UREDITVENA SITUACIJA OBMOČJE JADRANKA
M 1 : 2000



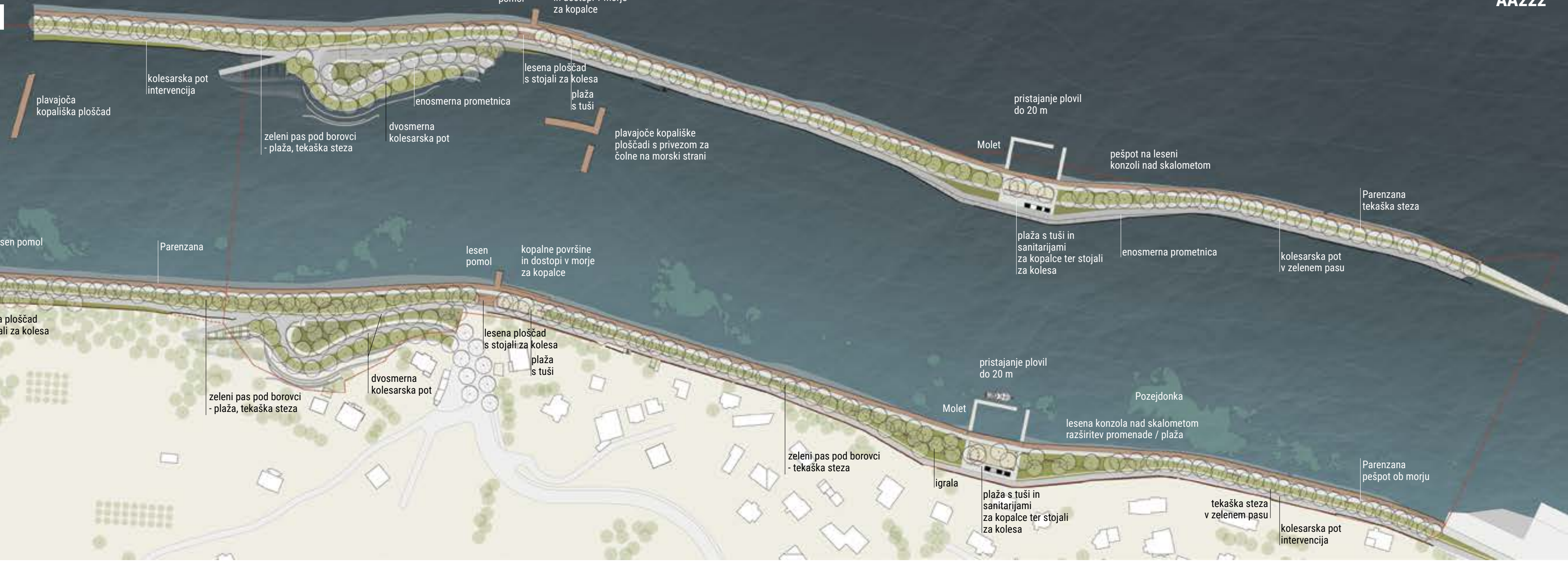
UREDITVENA SITUACIJA OBMOČJE RUDA
M 1 : 2000



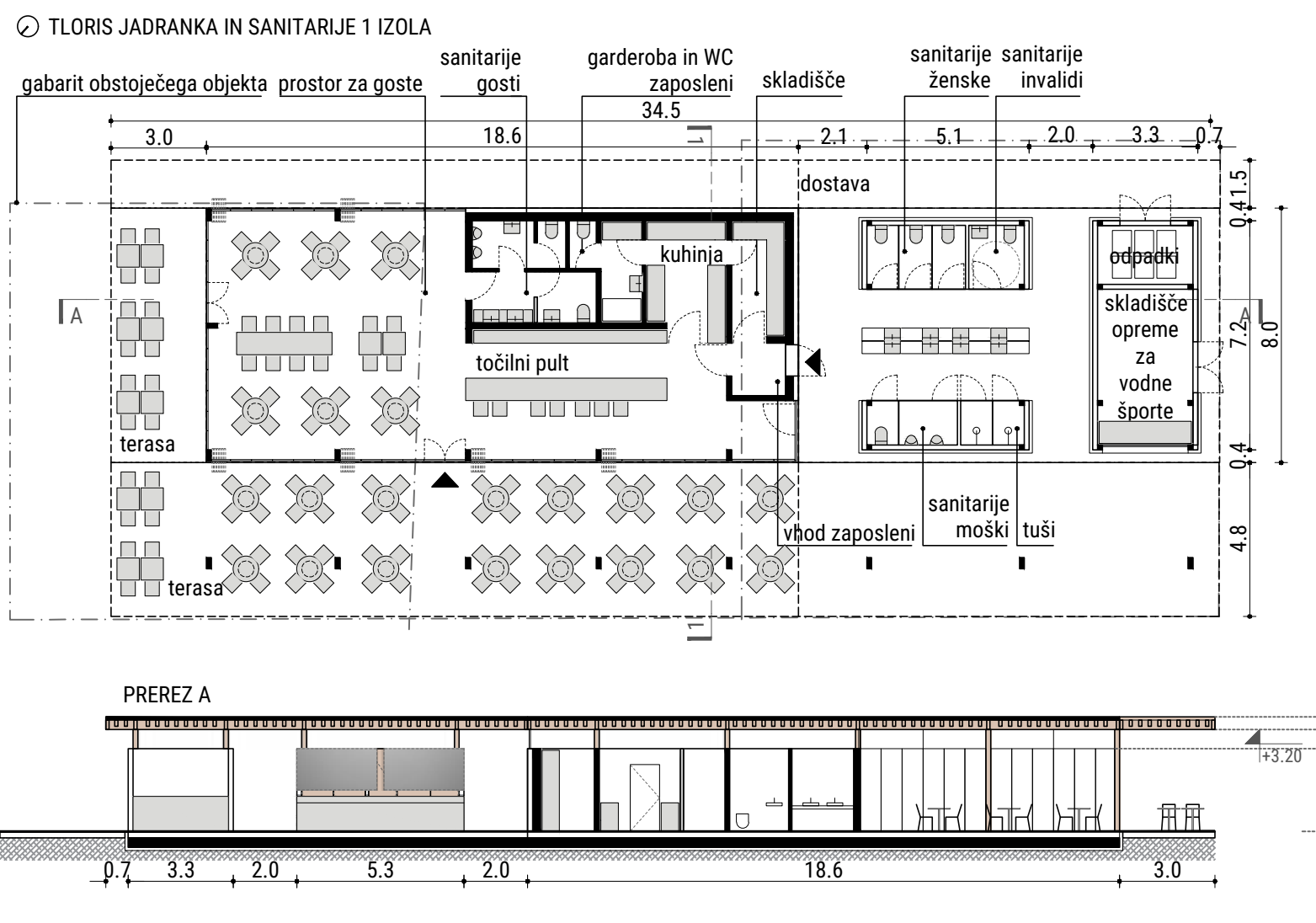
UREDITVENA SITUACIJA OBMOČJE RUDA-MEJA OBČINE
M 1 : 2000



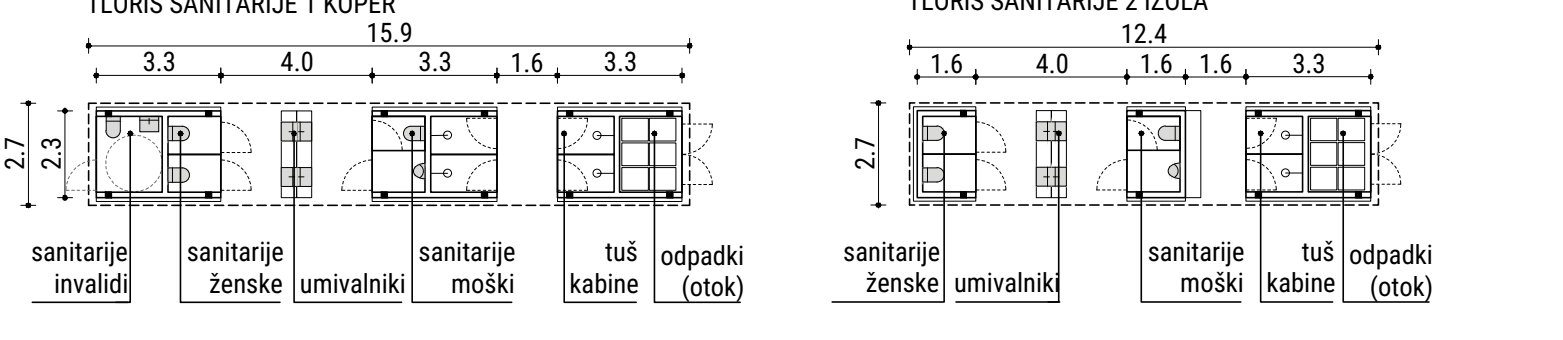
FAZA 2



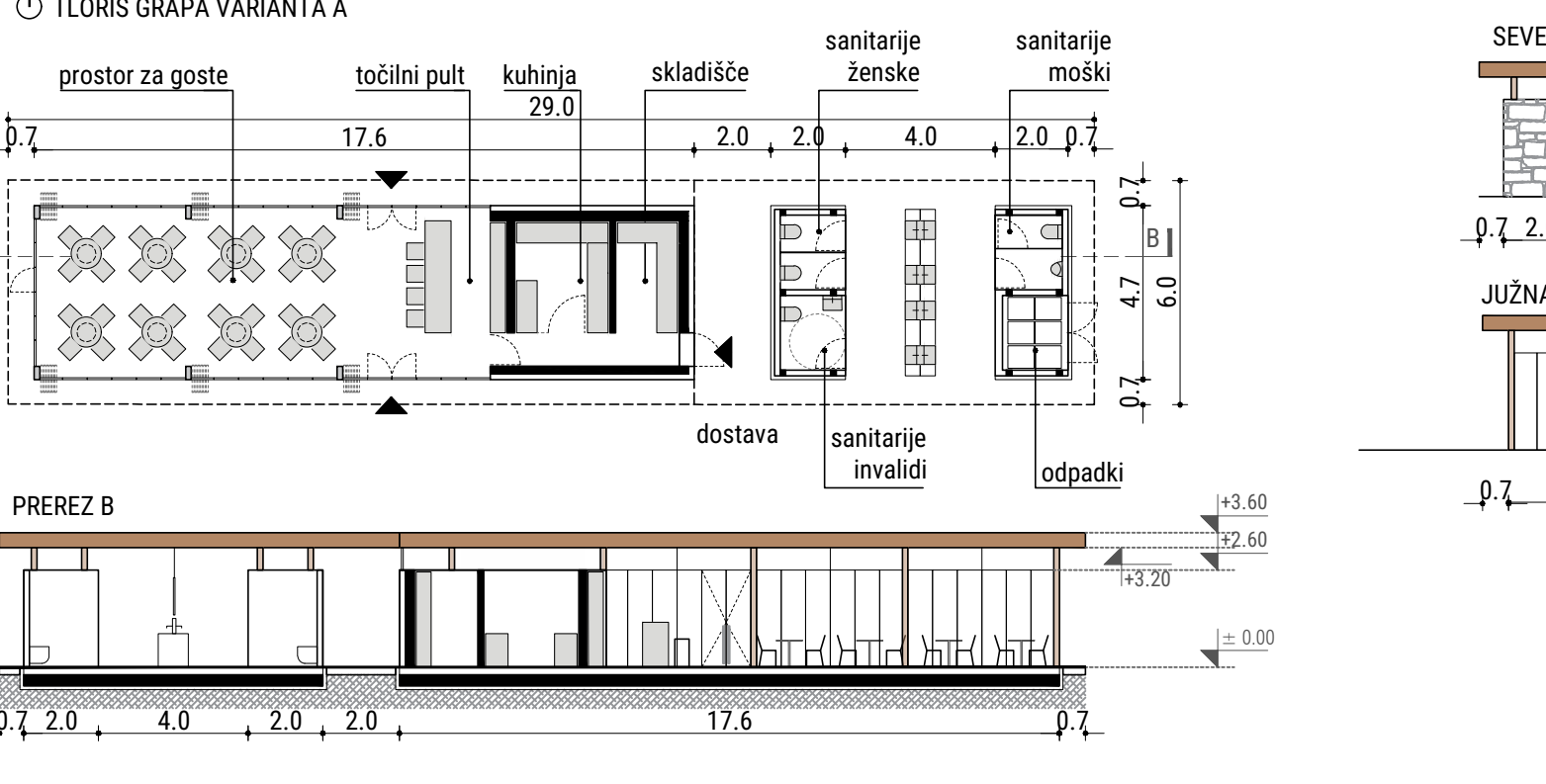
OBJEKT JADRANKA | M 1 : 200



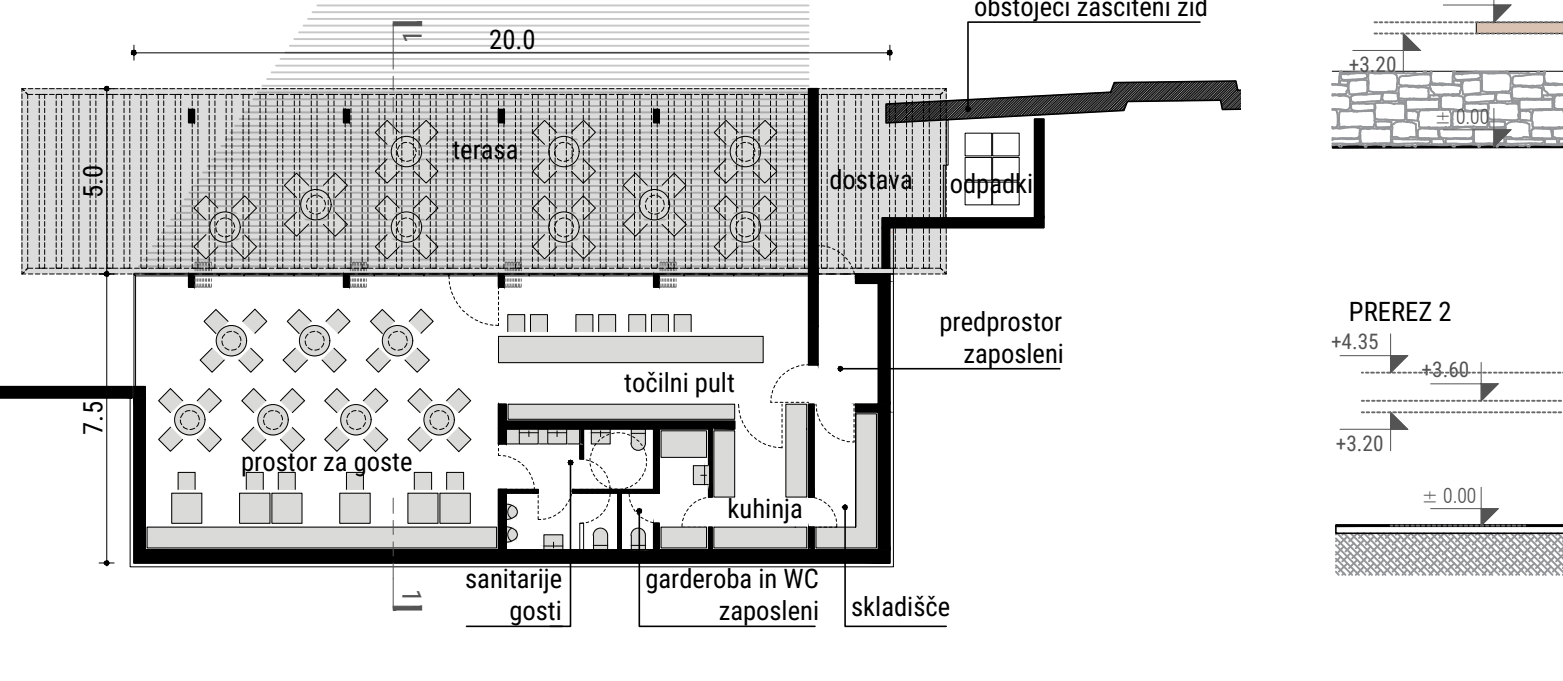
OBJEKTI SANITARIJ | M 1 : 200



OBJEKT GRAPA | M 1 : 200

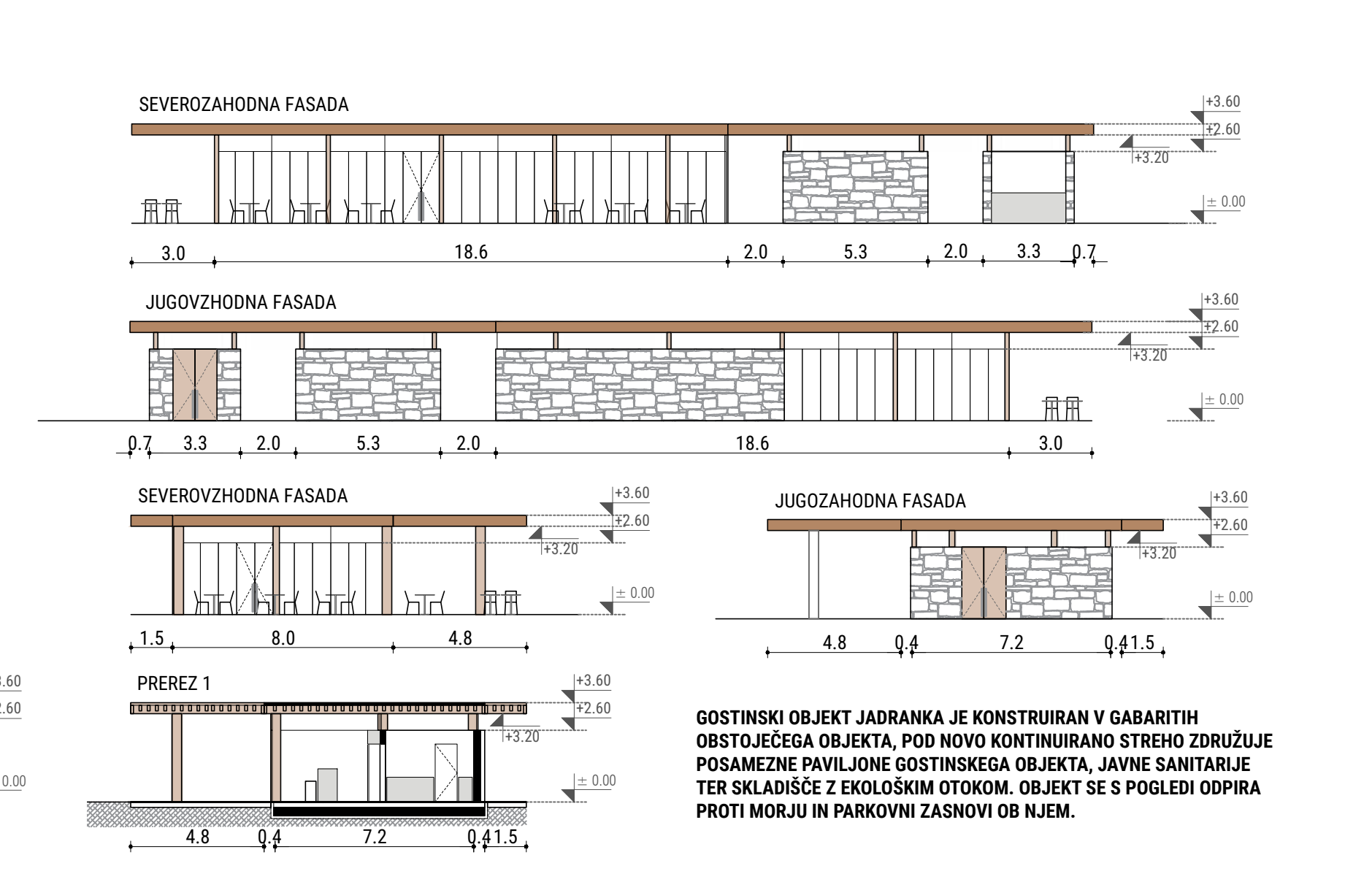


TLORIS GRAPA VARIANTA B

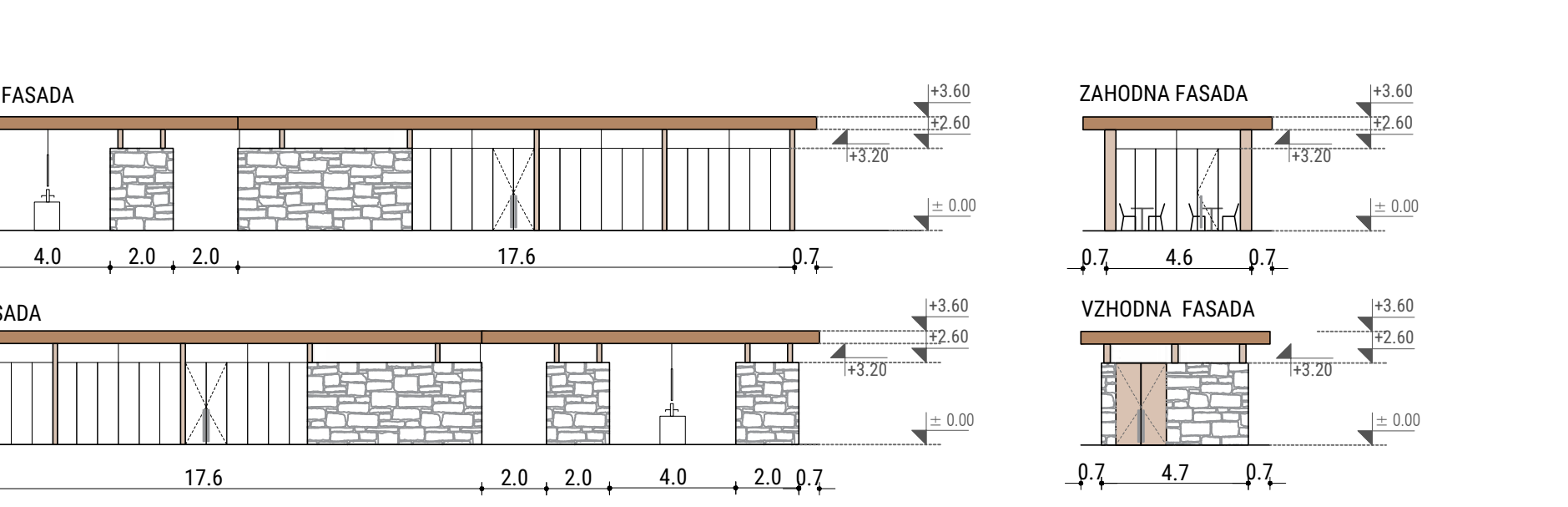


URBANA OPREMA

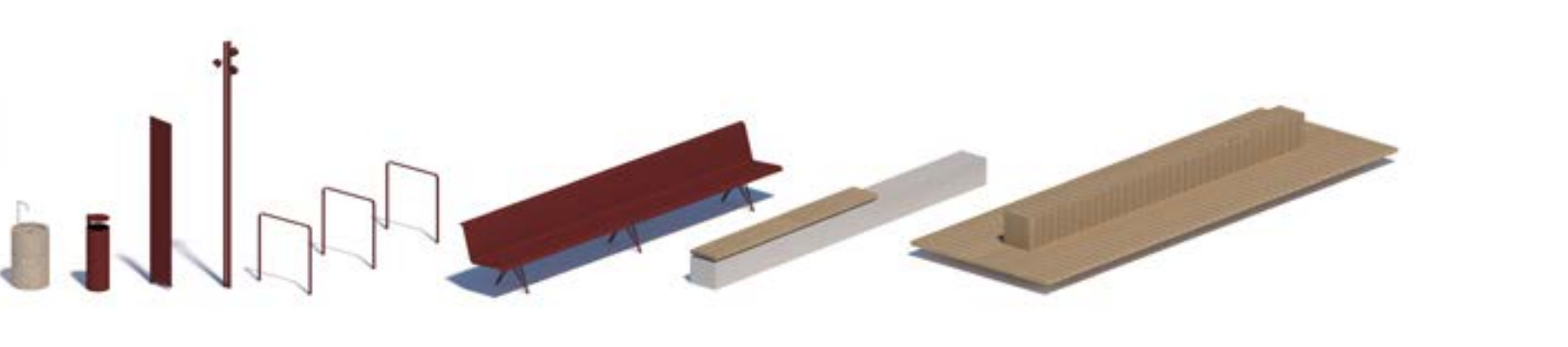
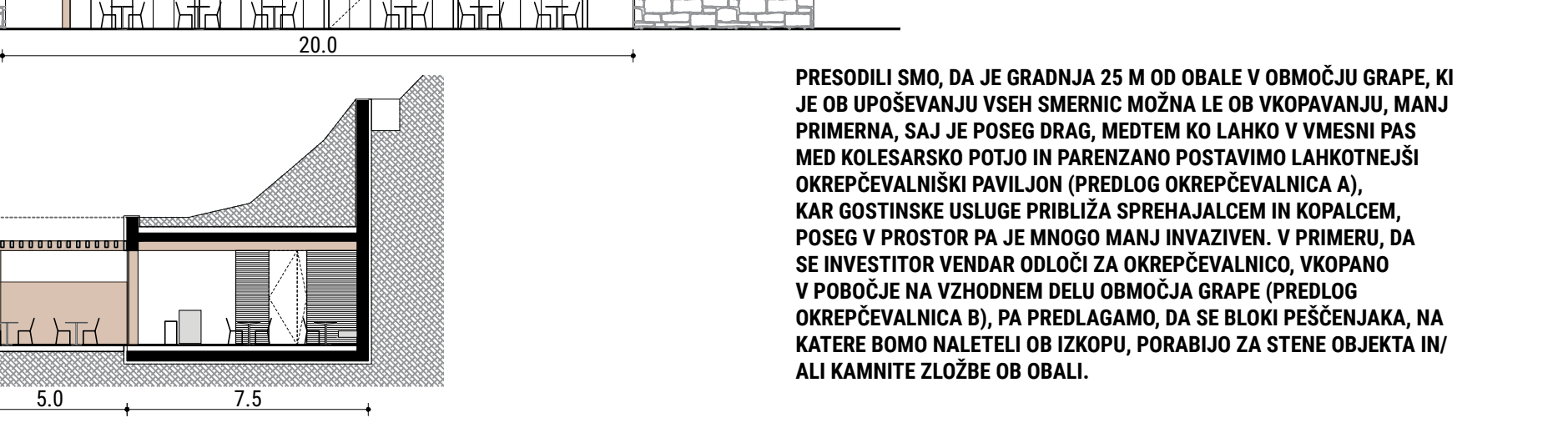
POVSOD, KJER SO DOSTOPI DO POMOLOV, SO TI Z LESENIMI PLOŠČADMI NAKAZANI TUDI V LOČILEM PASU MED PEŠČI (PARENZANA) IN KOLESAJJI: NA TE PLOŠČADI SE UMEŠČA PODPORN...
OSVETLITEV JE - KOLIKOR JE NUJNO POTREBNA - UREJENA SAMO S STEBRINIMI REFLEKTORSKIMI SVETILI VZDOL POTEZE TER DODATNO NA MESTIH RAZŠIRITEV/PROGRAMSKIH TOČK.



GOSTINSKI OBJEKT JADRANKA JE KONSTRUIRAN V GABARITH OBSTOJEČEGA OBJEKTA, POD NOVO KONTINUIRANO STREHO ZDRUŽUJE POSAMEZNE PAVILJONE GOSTINSKEGA OBJEKTA, JAVNE SANITARJE TER SKLADIŠČE Z EKOLOŠKIM OTOKOM. OBJEKT SE S POGLEDI ODPIRA PROTI MORJU IN PARKOVNI ZASNOVI OB NJEM.

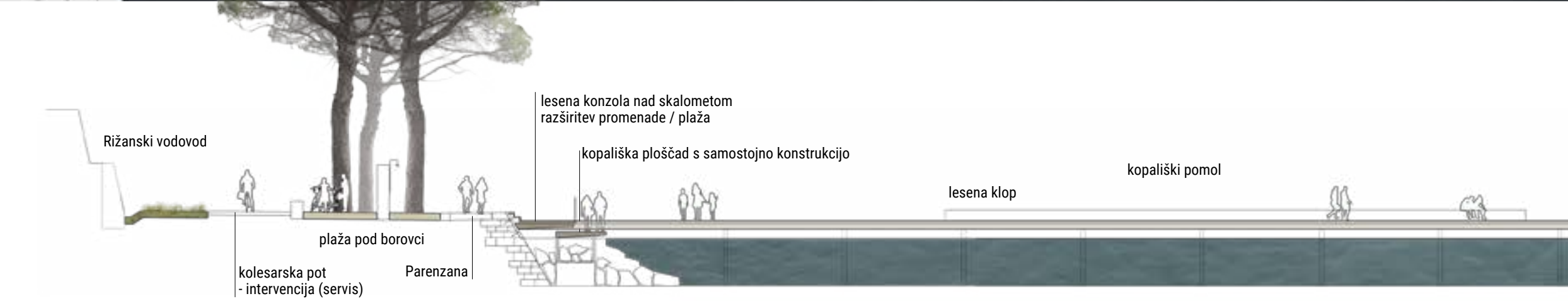
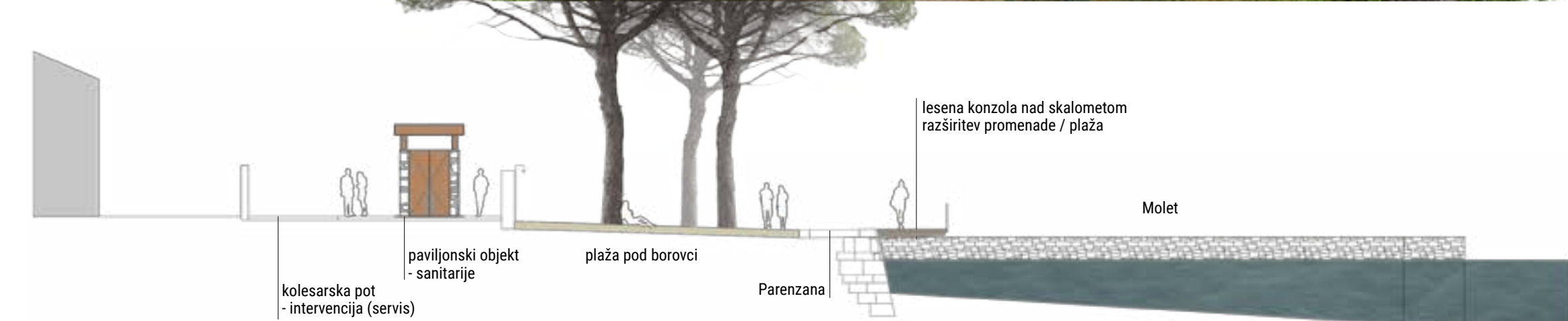
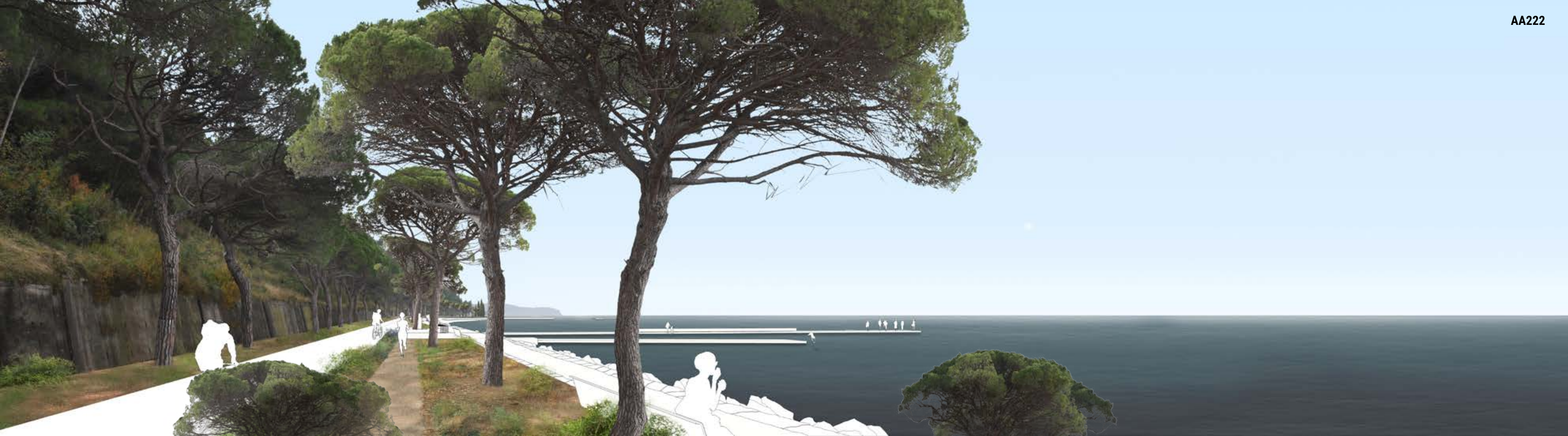


KONCEPTUALNA ZASNOVA GOSTINSKEGA OBJEKTA GRAPA ZARADI FUNKCIONALNOSTI, DOSTOPNOSTI, RACIONALNOSTI IN EKONOMIČNOSTI V PRVI VARIANTNI REŠITVI SLEDI ZASNOVI OBMOČJA, NADALJUJE SE V ZELENEM PASU MED PEŠ IN KOLESAJSKO POTJO. POTTI UPORABNIKOVI SE TAKO NE KRIZAJO, GOSTOM PA SE OMOGOČI NEODIRAN POGLED PROTI MORJU. V DRUGI REŠITVI SE OBJEKT OB UPORŠTEVANJU PROBABNEGA PASU UMEMTI V RAŠČEN TEREN V NAKLONU, V IZTEK POMOALA IN PARKA. PREKO CEZURE V OBSTOJEČEM ZIDU JE OMOGOČEN LOČEN DOSTOP DO EKOLOŠKEGA OTOKA IN SERVISNEGA DELA OBJEKTA, PROSTOR ZA GOSTE SE PREKO POKIŠNE STEKLENE STENE POVEŽUJE Z ZUNANJO UREDITVIJO IN MORJEM.

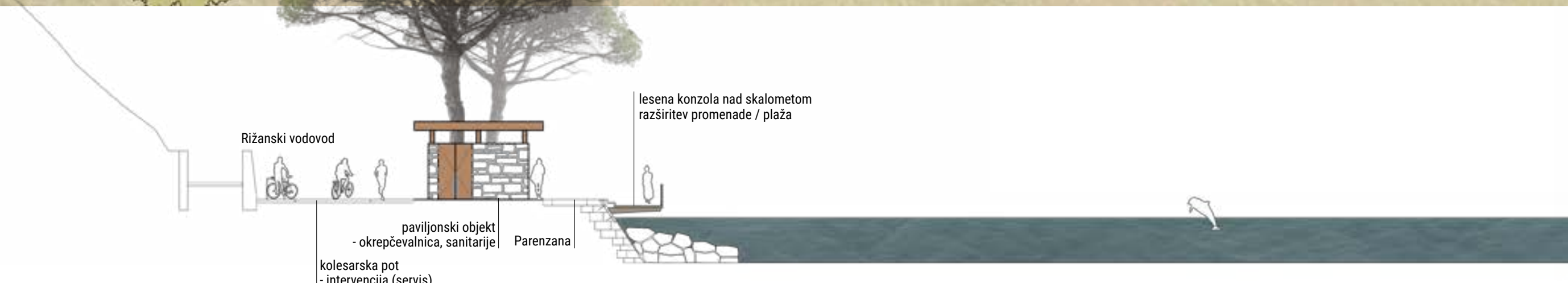


PRESDOLJI SMO, DA JE GRADNJA 25 M OD OBALJE V OBMOČJU GRAPE, KI JE OB UPOŠTEVANJU VSEH SMERNIČNI MOŽNA LE OB VKOPAVANJU, MANJ PRIMERNA, SAJ JE POSEB DRAG, MEDTEM KO LAHKO V VMESNI PAS MED KOLESAJSKO POTJO IN PARENZANO POSTAVIMO LAHOTNEJŠI OKREPEVALNIŠKI PAVILJON (PREDLOG OKREPEVALNICA A), KAR GOSTINSKE USLUGE PRIBLIŽA SPREHAJALCEM IN KOPALCEM, POSEB V PROSTOR PA JE MNOGO MANJ INVIZIVEN. V PRIMERU, DA SE INVESTITOR VENDOR ODLOCI ZA OKREPEVALNICO, VKOPANO V POBOČJE NA VZHODNEM DELU OBMOČJA GRAPE (PREDLOG OKREPEVALNICA B), PA PREDLAGAMO, DA SE BLOKI PEŠČENJAKA, NA KATERE BOMO NALETALI OB IZKOPU, PORABJO ZA STENE OBJEKTA IN/ALI KAMNITE ZLOŽBE OB OBALI.

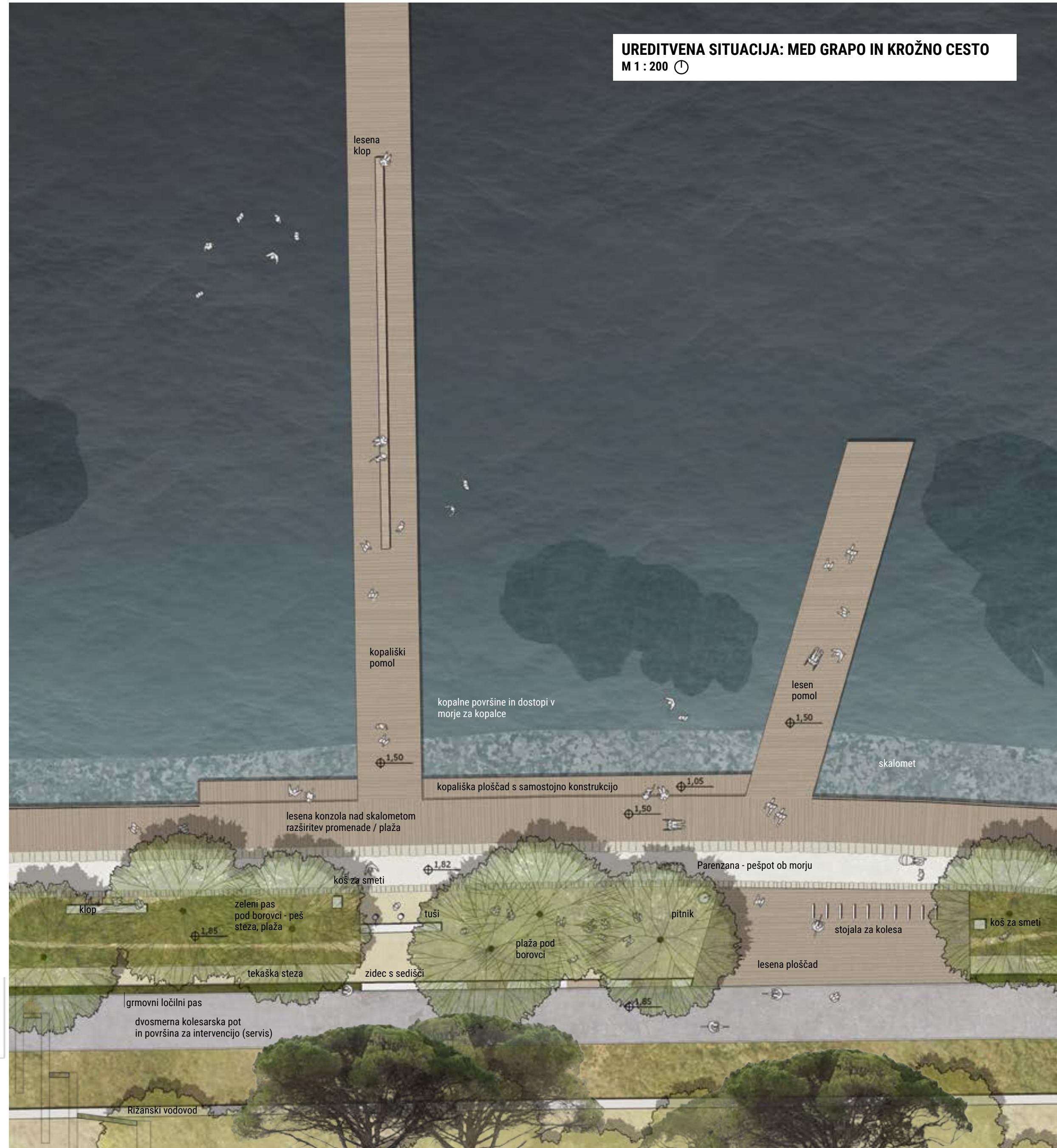




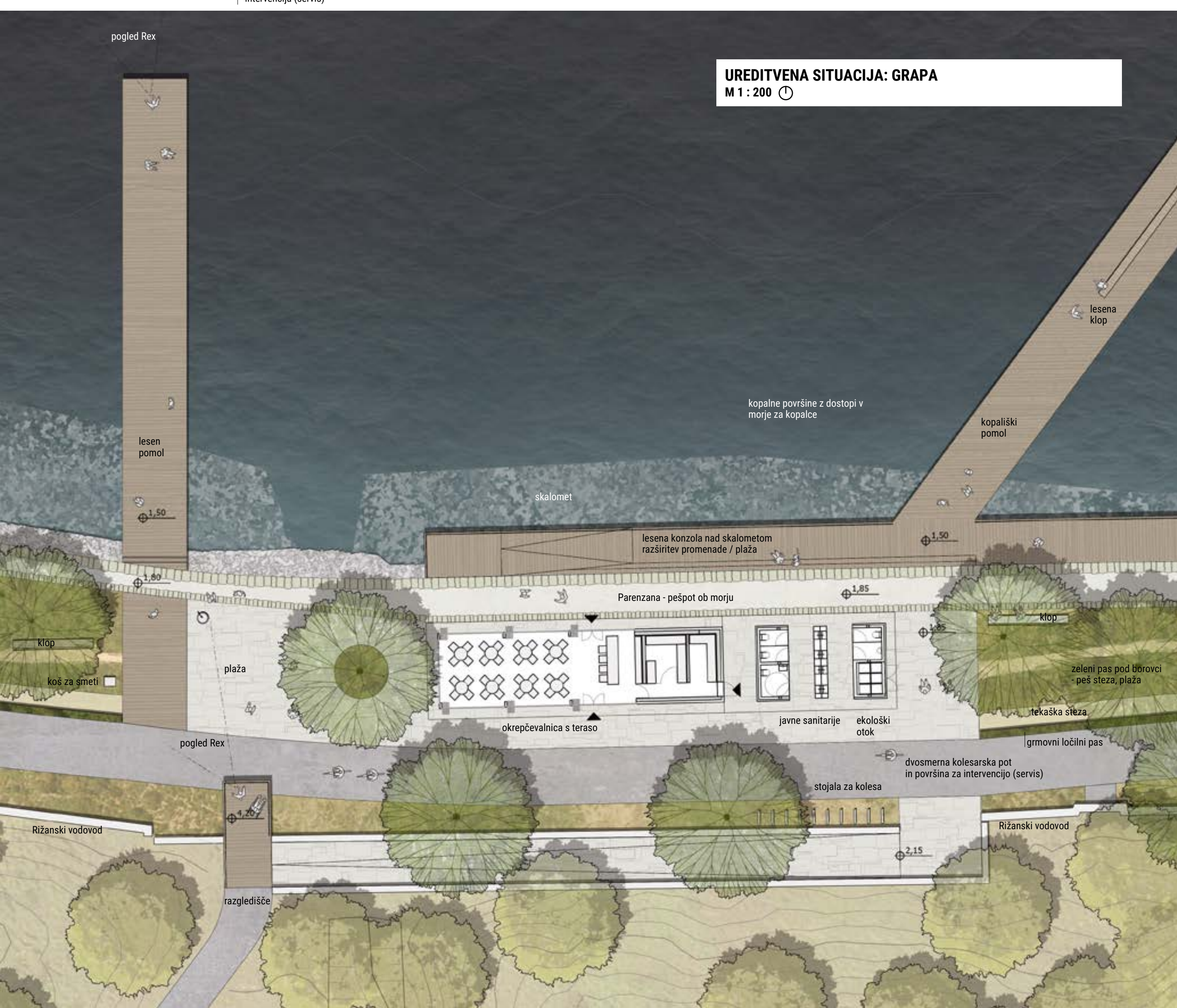
UREDITVENA SITUACIJA: MANDRAČ PROTI ŽUSTERNI
M 1 : 200



UREDITVENA SITUACIJA: MED GRAPU IN KROŽNO CESTO
M 1 : 200

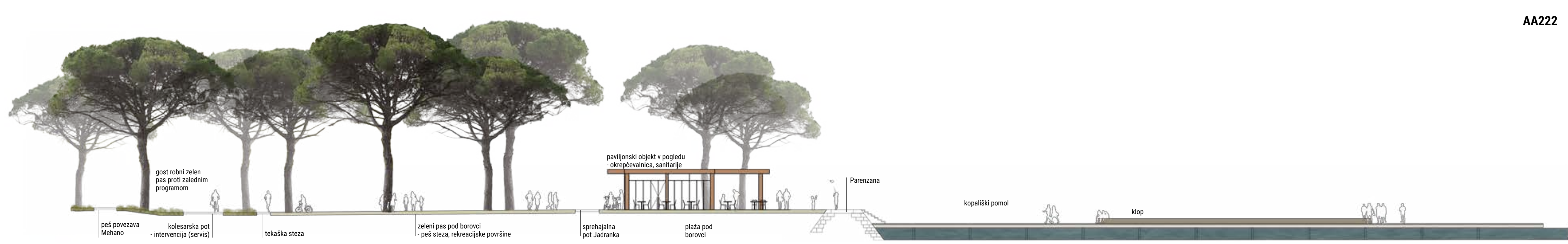


UREDITVENA SITUACIJA: GRAPA
M 1 : 200

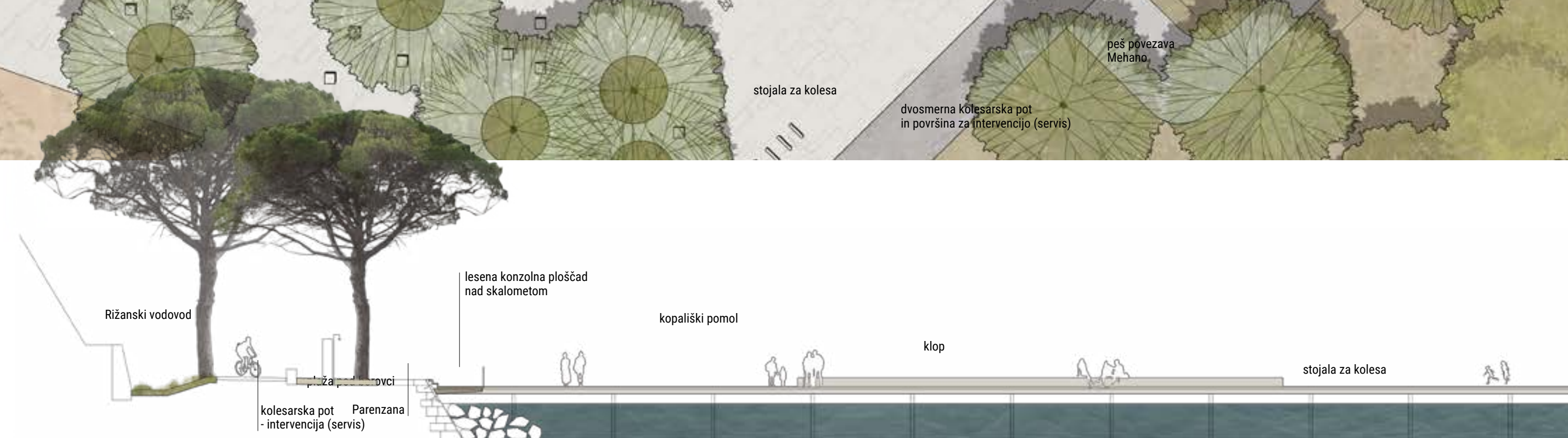


UREDITVENA SITUACIJA: KROŽNA CESTA
M 1 : 200

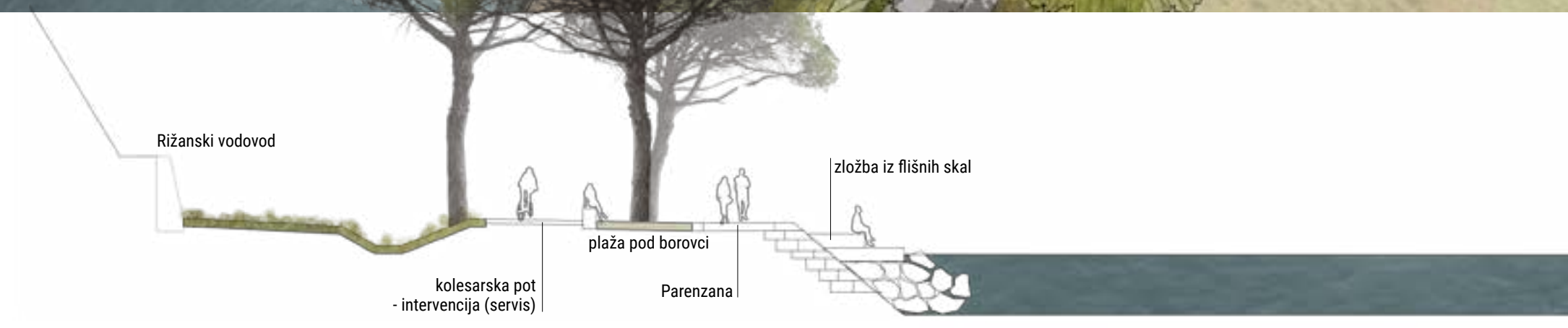




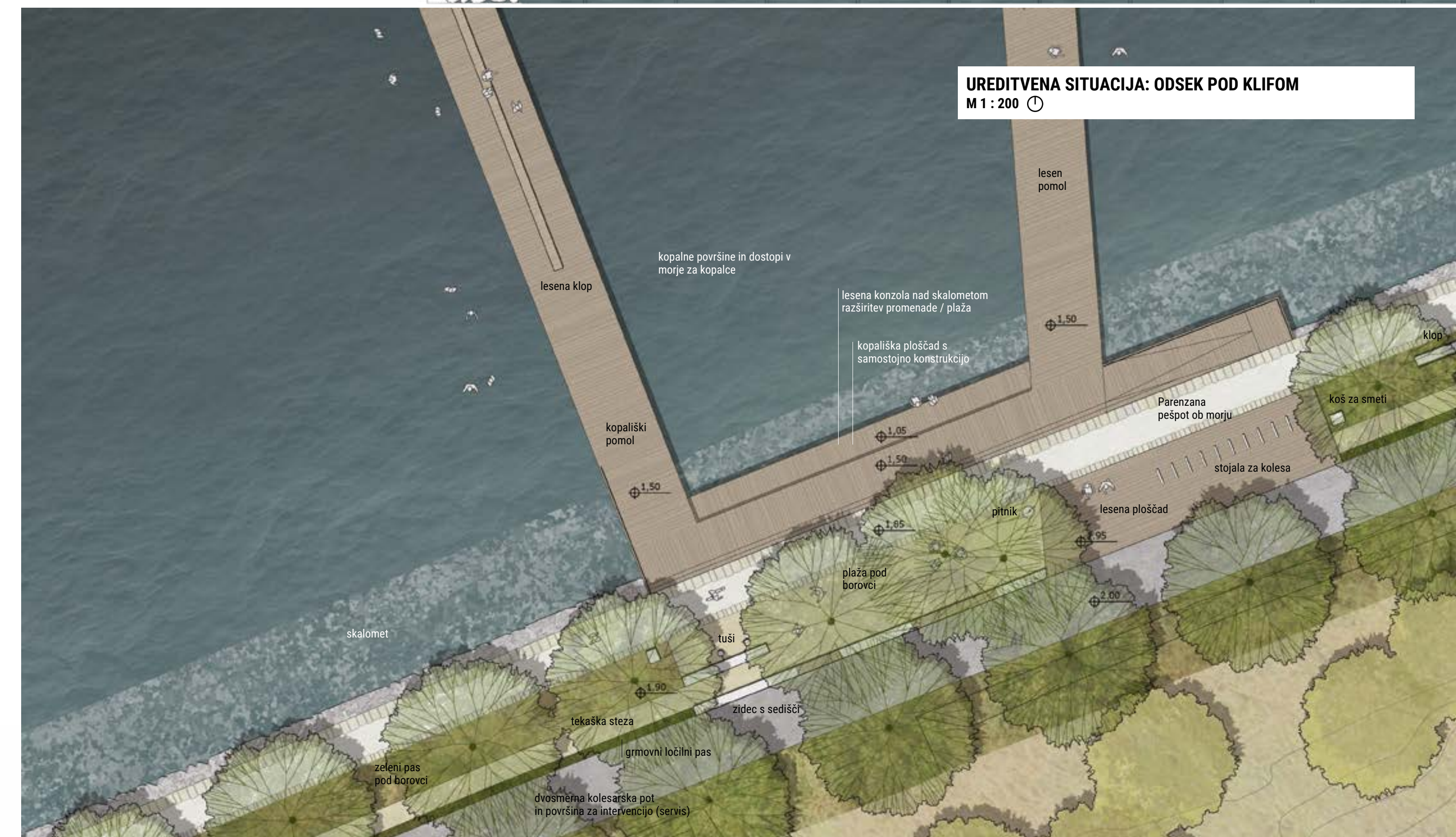
UREĐITVENA SITUACIJA: JADRANKA
M 1 : 200



UREĐITVENA SITUACIJA: RUDA
M 1 : 200



UREĐITVENA SITUACIJA: ODSEK POD KLIFOM
M 1 : 200



UREĐITVENA SITUACIJA: RUDA POD KLIFOM
M 1 : 200



PRIKAZ ZAGOTAVLJANJA RASTNIH POGOJEV ZA PINIJE

Ker drevesa pod asfaltno najverjetneje niso razvila razvejane koreninskega sistema, predlagamo, da se obstoječa asfaltna preplastitev z novo ureditvijo zoža za cca. 70 cm.

Trenutne utrjene plasti lahko drevesom nudijo tudi oporo. Njihova odstranitev lahko povzroči padec drevesa. Zato je treba pred odstranitvijo asfaltna površine in spodnjih ustrojev drevesom zagotoviti začasno oporo: doler drevesa niso dovolj stabilna. Ostanke preplastitve je nujno izvesti ročno, izkop zemljine pa z izpohovanjem, ob nadzoru ZVKDS in ZVN. Z izpohovanjem rahljamo substrat, odstranjen material nadomestimo s kvalitetnim substratom, opravimo pedološke analize in eventualno izboljšamo prst z mineralnimi in organskimi dodatki, s čimer bi omogočili več prostora za razvoj korenin tudi pod ta pas in zvečali možnost za povnitev vitalnosti dreves.

