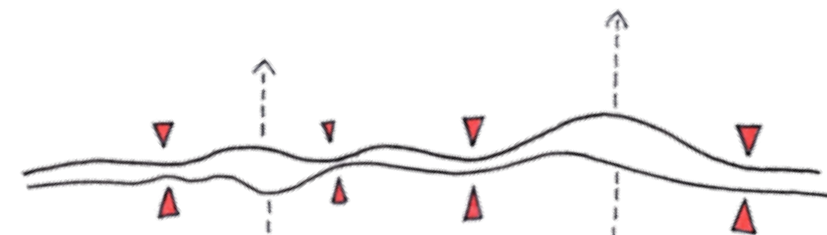


UPRIZARJANJE KRAJINE

Kaj je s to vodo?
Prevelika je.
Jaz sem jo imenoval
ocean milosti in ljubezni.

Tomaž Šalamun: Ta, ki dviga tačko, spi (2015)

Prešiv/ekoton



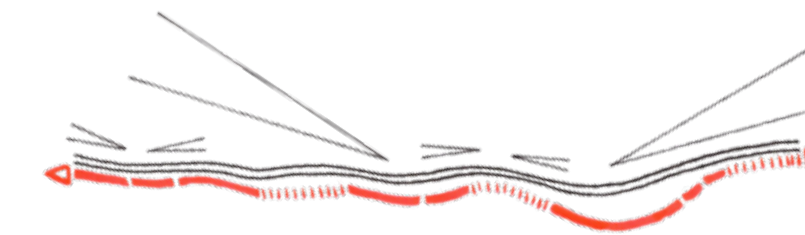
Združevanje dveh biotopov - vode in zelenja.
 Združevanje dveh voda - slane in sladke.
 Združevanje dveh značajev - urbanega in naravnega.

Okolje / trajnost



Ravnovesje materialov - ponovna uporaba obstoječih materialov.
 Krepitev naravnih procesov.
 Krepitev biotopov.

V bližino / v širino



Počasi - osredotočanje na blizu.
 Hitro - pogled v daljino.

Stopnjevanje

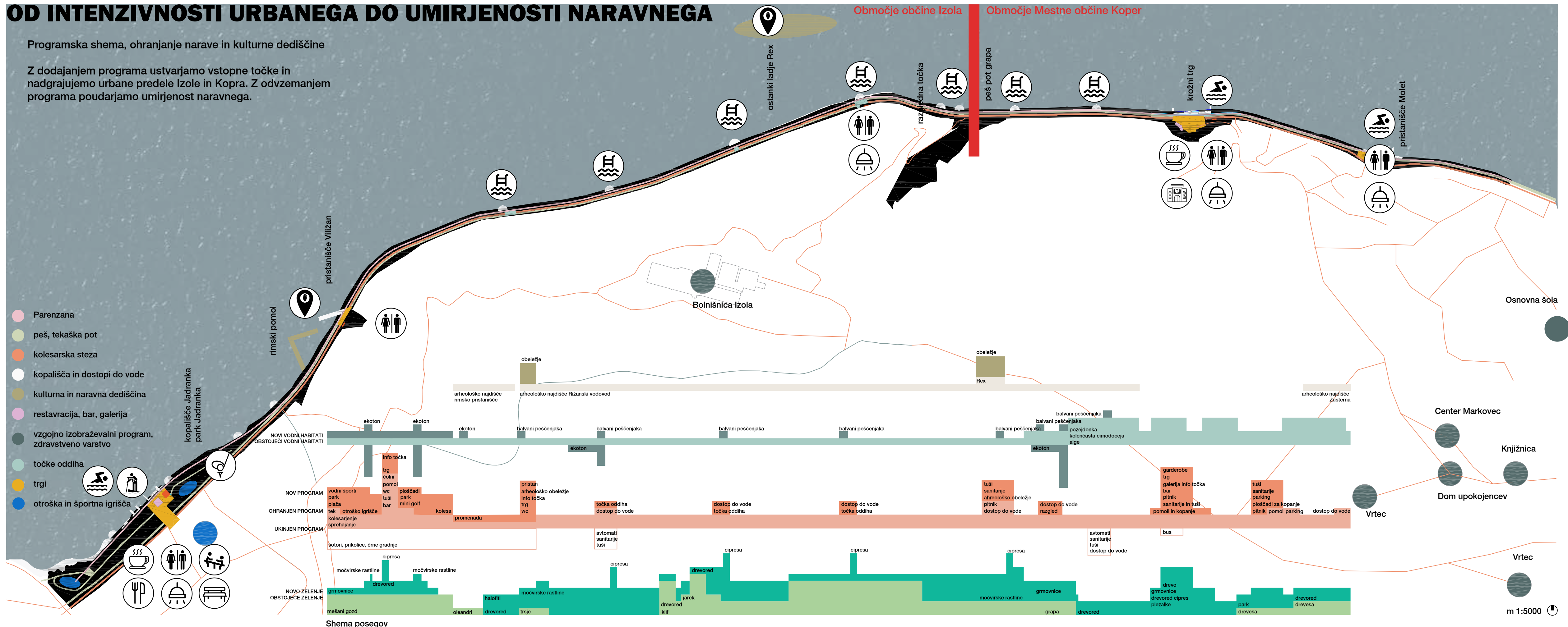


Od intenzivnosti urbanega do umirjenosti naravnega.

OD INTENZIVNOSTI URBANEGA DO UMIRJENOSTI NARAVNEGA

Programska shema, ohranjanje narave in kulturne dediščine

Z dodajanjem programa ustvarjamo vstopne točke in nadgrajujemo urbane predele Izole in Kopra. Z odzemanjem programa poudarjamo umirjenost naravnega.

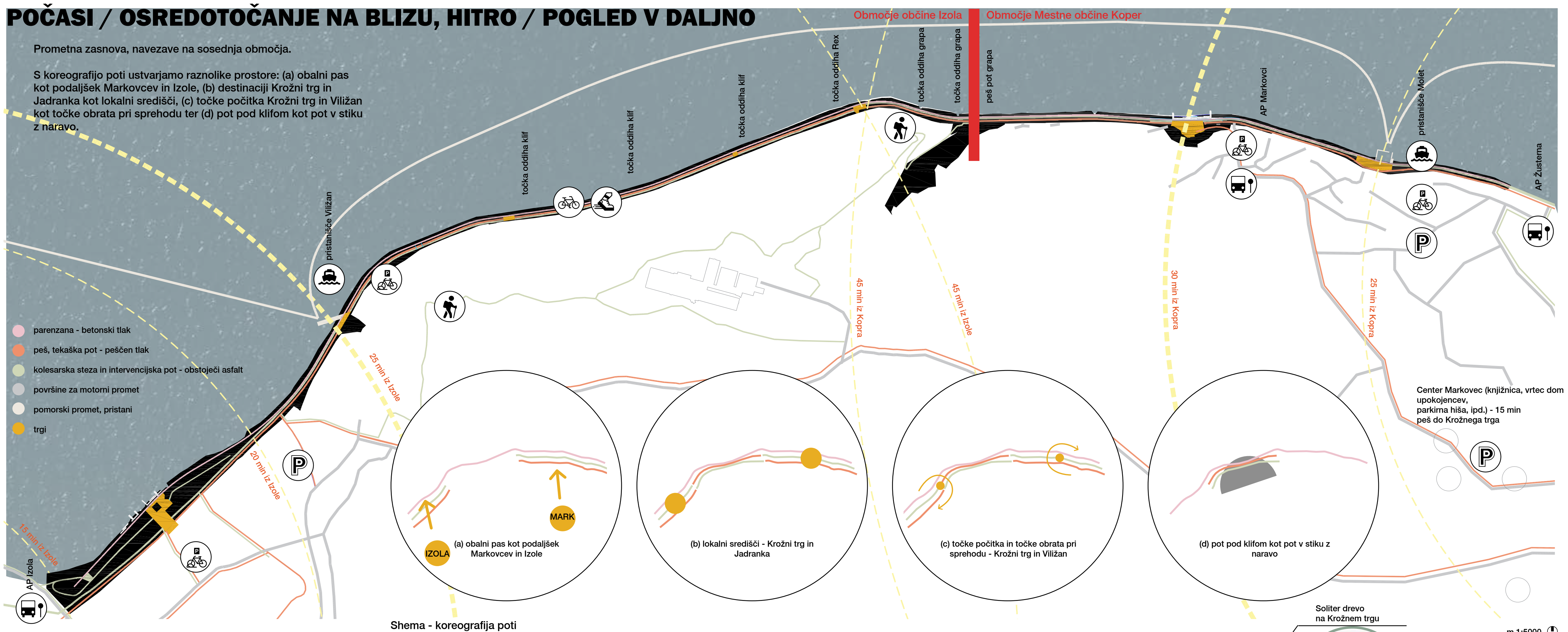


- Parenzana
- peš, tekaška pot
- kolesarska steza
- kopaljšča in dostopi do vode
- kulturna in naravna dediščina
- restavracija, bar, galerija
- Vzgojno izobraževalni program, zdravstveno varstvo
- točke oddiha
- trgi
- otroška in športna igrišča

POČASI / OSREDOTOČANJE NA BLIZU, HITRO / POGLED V DALJNO

Prometna zasnova, navezave na sosednja območja.

S koreografijo poti ustvarjamo raznolike prostore: (a) obalni pas kot podaljšek Markovcev in Izole, (b) destinaciji Krožni trg in Jadranka kot lokalni središči, (c) točke počitka Krožni trg in Viližan kot točke obrata pri sprehodu ter (d) pot pod klifom kot pot v stiku z naravo.



- parenzana - betonski tlak
- peš, tekaška pot - peščen tlak
- kolesarska steza in intervencijska pot - obstoječi asfalt
- površine za motorni promet
- pomorski promet, pristani
- trgi

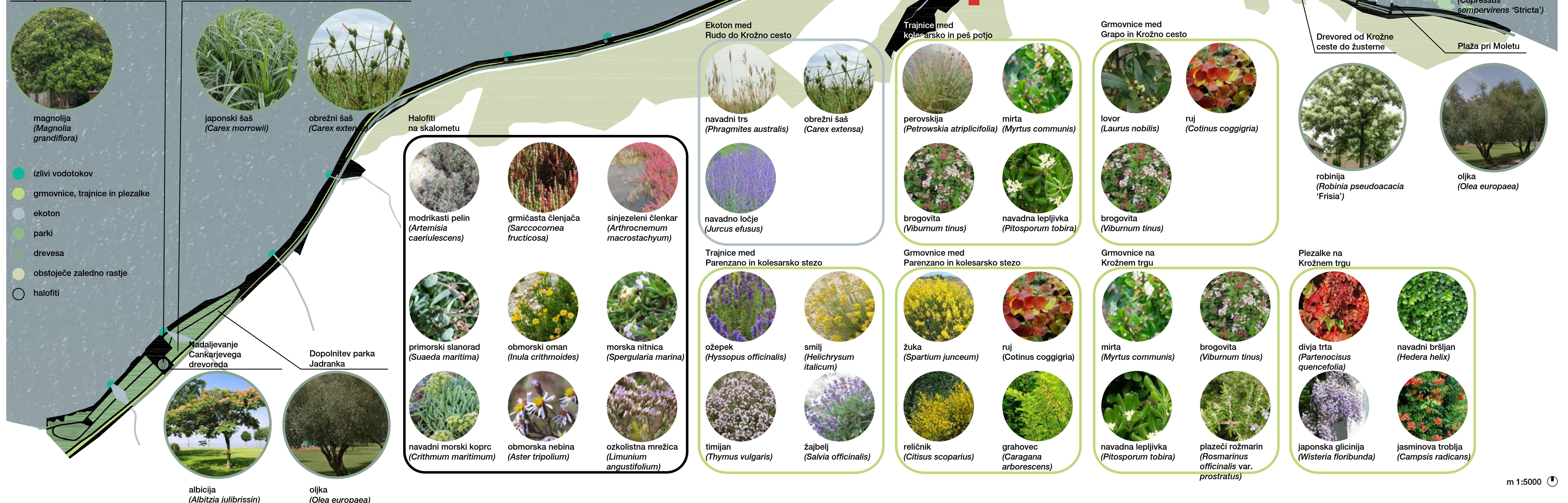
KREPITEV NARAVNIH PROCESOV IN BIOTOPOV

Zelene površine

Izboljšujemo prostorske danosti z linijskim ustvarjanjem robov ter točkovnim povezovanjem različnih biotopov: narave in vode, dveh voda, avtohtonega in urbanega. Krepimo pestrost biotopov z ustvarjanjem pogojev, ki krepijo naravne procese.

Soliter pred barom v kampu

Vodne rastline ob odprtih vodotoku v parku Jadranka



- magnolja (*Magnolia grandiflora*)
- japonski šaš (*Carex morrowii*)
- obrežni šaš (*Carex extensa*)
- Halofiti na skaloletu
- modrikasti pelin (*Artemisia caerulescens*)
- gmičasta členjača (*Sarcocornea frutescens*)
- sinjezeleni členkar (*Arthrocnemum macrostachyum*)
- primorski slanorad (*Suaeda maritima*)
- obmorski oman (*Inula crithmoides*)
- morska nitnica (*Spergularia marina*)
- navadni morsk kopr (*Crithmum maritimum*)
- obmorska nebina (*Aster tripollum*)
- ozkolistna mrežica (*Limnium angustifolium*)
- albicija (*Albizia julibrissin*)
- oljka (*Olea europaea*)

- Drevored na obali
- pinija (*Pinus pinea*)
- Ekoton med Rudo do Krožne ceste
- navadni trs (*Phragmites australis*)
- obrežni šaš (*Carex extensa*)
- modrikasti pelin (*Artemisia caerulescens*)
- gmičasta členjača (*Sarcocornea frutescens*)
- sinjezeleni členkar (*Arthrocnemum macrostachyum*)
- primorski slanorad (*Suaeda maritima*)
- obmorski oman (*Inula crithmoides*)
- morska nitnica (*Spergularia marina*)
- navadni morsk kopr (*Crithmum maritimum*)
- obmorska nebina (*Aster tripollum*)
- ozkolistna mrežica (*Limnium angustifolium*)

- Travnice med kolesarsko in peš potjo
- navadno ločje (*Jurcus etusus*)
- perovskija (*Petrowskia atriplicifolia*)
- mirta (*Myrtus communis*)
- brogovita (*Viburnum tinus*)
- navadna lepljivka (*Pitosporum tobira*)
- Travnice med Parenzano in kolesarsko stezo
- ožepek (*Hyssopus officinalis*)
- smilj (*Helichrysum italicum*)
- timijan (*Thymus vulgaris*)
- žajbelj (*Salvia officinalis*)

- Grmovnice med Grapo in Krožne ceste
- perovskija (*Petrowskia atriplicifolia*)
- mirta (*Myrtus communis*)
- lovor (*Laurus nobilis*)
- ruj (*Cotinus coggygria*)
- brogovita (*Viburnum tinus*)
- navadna lepljivka (*Pitosporum tobira*)
- Grmovnice med Parenzano in kolesarsko stezo
- žuka (*Spartium junceum*)
- ruj (*Cotinus coggygria*)
- relicnik (*Citrus scoparius*)
- grahovec (*Caragana arborescens*)

- Grmovnice na Krožnem trgu
- lovor (*Laurus nobilis*)
- ruj (*Cotinus coggygria*)
- brogovita (*Viburnum tinus*)
- navadna lepljivka (*Pitosporum tobira*)
- plazeči rožmarin (*Rosmarinus officinalis* var. *prostratus*)
- Plazalke na Krožnem trgu
- divja trta (*Parthenocissus quencefolia*)
- navadni bršljan (*Hedera helix*)
- japonska glicinija (*Wisteria floribunda*)
- jasminov troblja (*Campsis radicans*)

MINIMALNI POSEGI, KI SČASOMA SPROŽIJO SPREMEMBE



2023

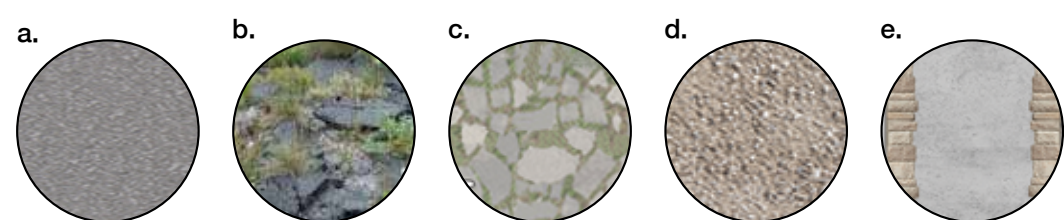


2030



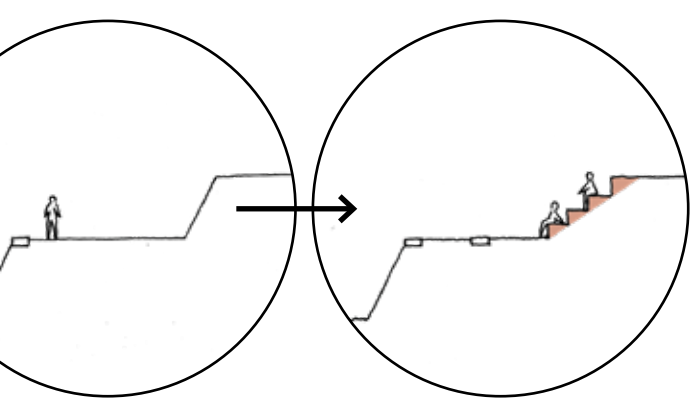
2050

V ANTROPOGENI KRAJINI DAJEMO PROSTOR NARAVNIM PROCESOM, KI JO BODO SČASOMA PREOBLIKOVALI.

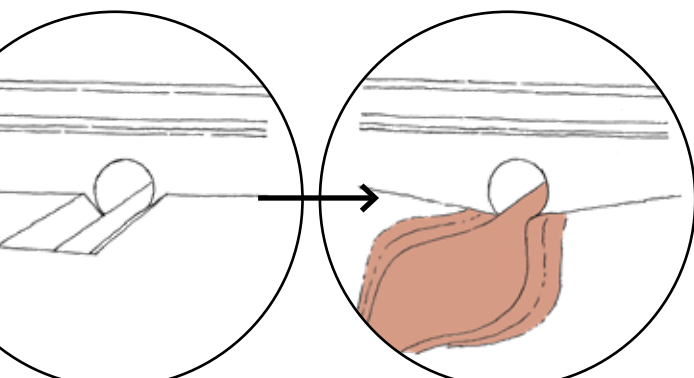


Pri urejanju poti se držimo načela čim manjše porabe materialov in energije za čim večji učinek. V celotni dolžini poti urejamo po obstoječih trasah. Z odstranitvijo ali prestravitvijo delov asfalta ustvarjamo nove ambience in podpiramo obstoječe ekosisteme.

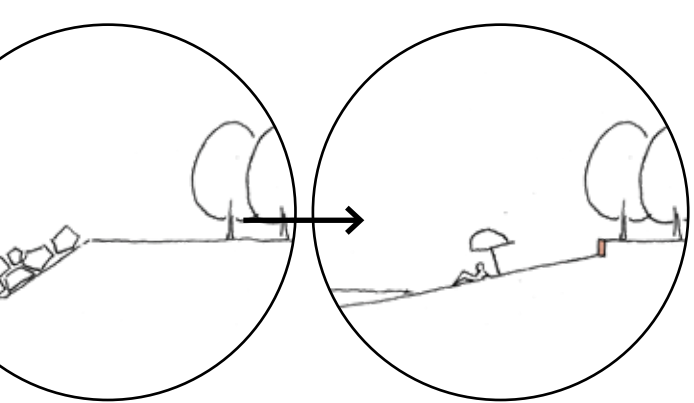
- a. kolesarsko in intervencijsko pot izrežemo iz obstoječega cestnišča, lomljene kose asfalta naložimo na peščeno podlago iz katere bodo vzikle sejane in samonikle rastline
- b. pot prekinjamo z manjšimi trgi, tlakovanimi s kosi asfalta in ozelenjenimi regami
- c. del cestnišča po odstranitvi asfalta uredimo v utrjeno peščeno površino
- d. Parezano obnovimo v tlakovano pešpot



Na najožjem delu med cestnim križiščem in morjem rekonstruiramo potek Parezane. Strmo brežino deloma spremenimo v tribune, ki z zgornje poti - novega Cankarjevega drevo reda vodijo v kamp in proti morju.



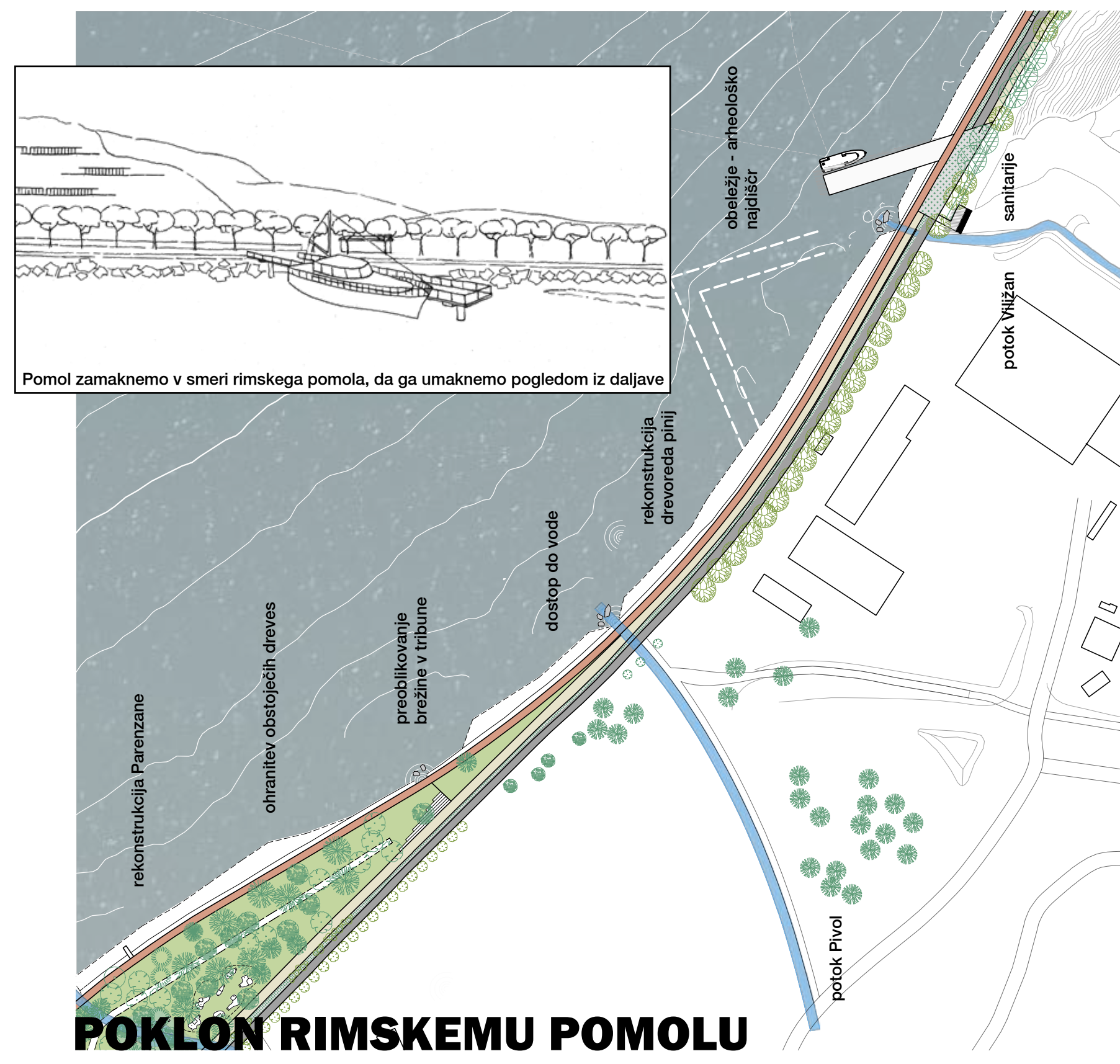
Z odpiranjem vodotokov Merar in Pivol dajemo več prostora zalednim vodam, ustvarimo pogoje za nove biotope in uvajamo nov mikro ambient v park.



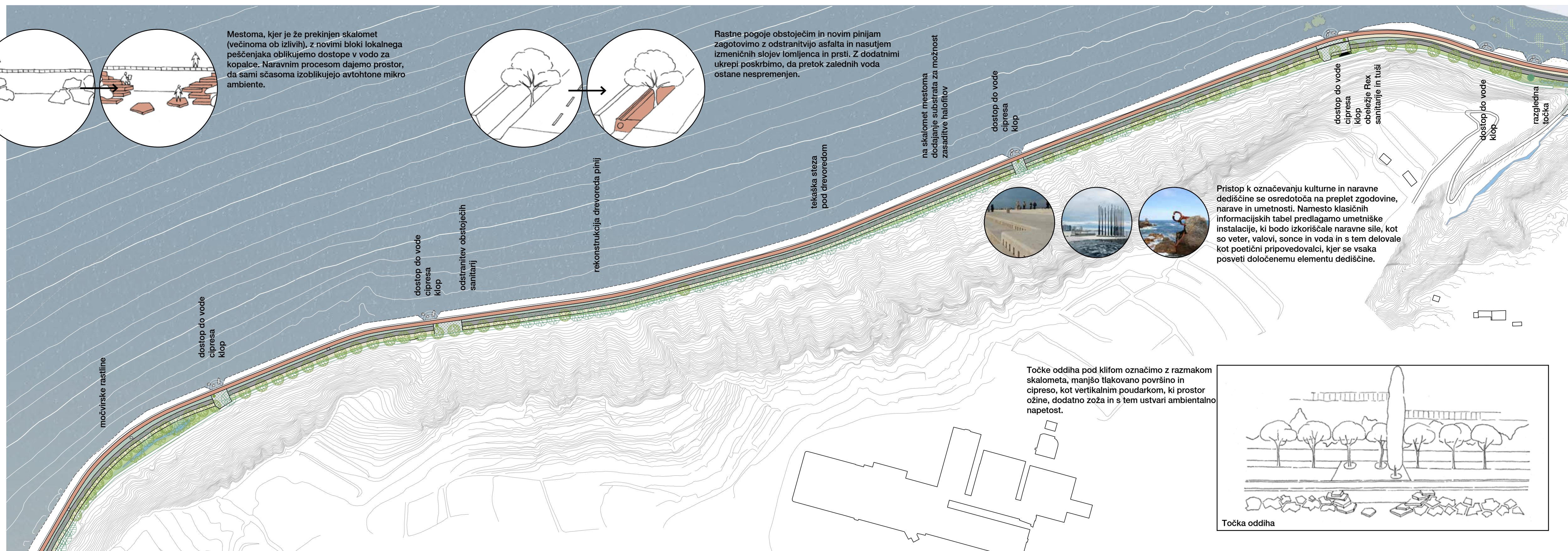
V zalivu na južnem delu kampa z umikom pešpoti in zajetjem v koprno povečamo peščeno plažo. Vsa obstoječa drevesa varujemo z zidcem.



Zgolj z umikom prikolice in začasnih struktur pridobimo vegetacijsko bogat park, ki lahko deluje kot podaljšek Parka Cankarjev drevo red. Ohranjamo vsa drevesa, pergolo in poti, restavracijo prenovimo. Park postane glavno mestno kopalnišče in središče mešanov skozi celo leto. Cesta Polje se kot kolesarska in peš promenade spremeni v podaljšek Cankarjevega drevo reda. Prekinja jo le osrednji trg pred vstopom v kopalnišče.

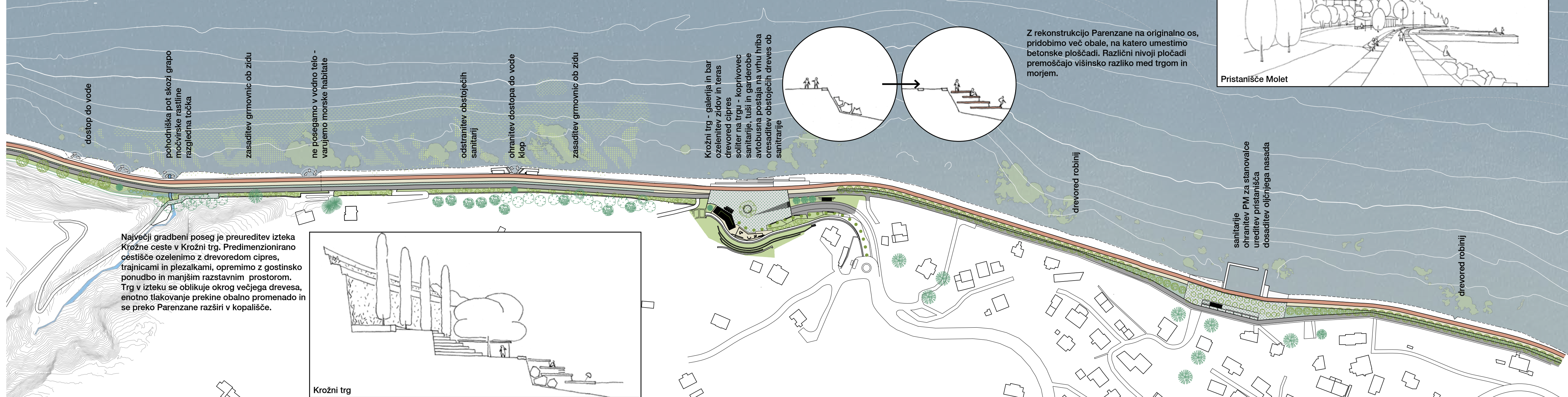


Cankarjev drevo red se iz zaledja parka nadaljuje proti novemu pristanišču Viližan, ki ga umestimo ob izliv potoka Viližan, na iztek Rižanskega vodovoda. V zaledju umestimo javne sanitarije. Smer pomola se poklanja rimskemu pristanišču. Z drevo redom pinj in alibij ustvarjamo naravno bariero proti degradiranemu zaledju. Razmak med drevo redom omogoča usmerjene poglede na terase sadovnjakov v zaledju. Kolesarska in peš promenade potekata po obstoječi asfaltni trasi.



Posege pod klifom omejujemo izključno na vzdrževalna dela. Odstranitev kontejnerjev, preoblikovanje poti ohranitev drevo reda in mestoma razmak skalometa bodo omogočili naravnim procesom, da prostor oblikujejo skozi čas. Pomolovi zaradi občutljivosti obalnega habitata in želje po omejevanju človeškega faktorja ne načrtujemo.

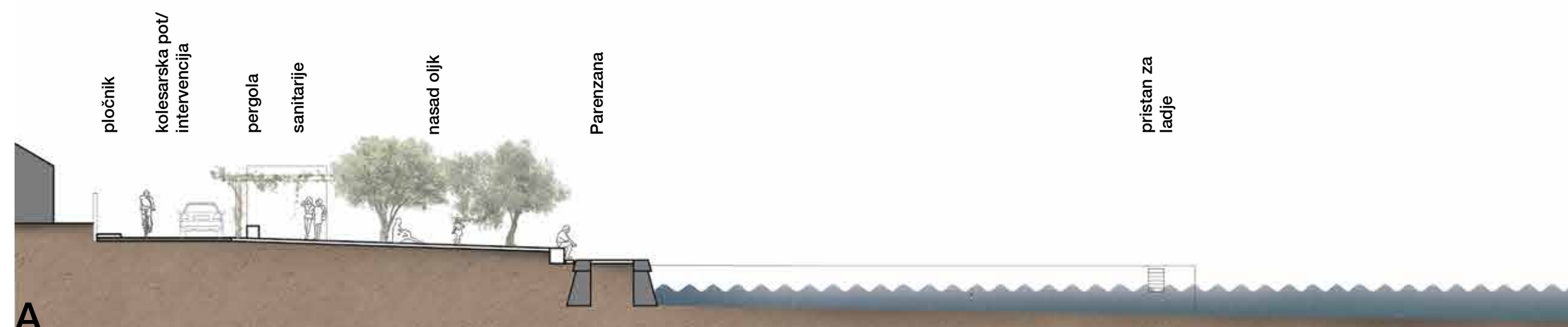
Ob pomolu Molet asfaltno pot umaknemo proti jugu in ob njej uredimo nekaj parkirnih mest za dostavo. Razširjen trg osenčimo z ožjimi nasadom in pergolo, pod katero umestimo sanitarije, stojala za kolesa in klop. Betonske plošče, ki jih vpenemo levo in desno od pomola omogočajo lažji dostop kopalcem.



Največji gradbeni poseg je preureditev izteka Krožne ceste v Krožni trg. Predimenzionirano cestnišče ozelenimo z drevo redom cipres, trajnicami in plezalkami, opremimo z gostinsko ponudbo in manjšim razstavnim prostorom. Trg v izteku se oblikuje okrog večjega drevesa, enotno tlakovanje prekine obalno promenado in se preko Parezane razširi v kopalnišče.

Z rekonstrukcijo Parezane na originalno os, pridobimo več obale, na katero umestimo betonske ploščadi. Različni nivoji ploščadi premoščajo višinsko razliko med trgom in morjem.

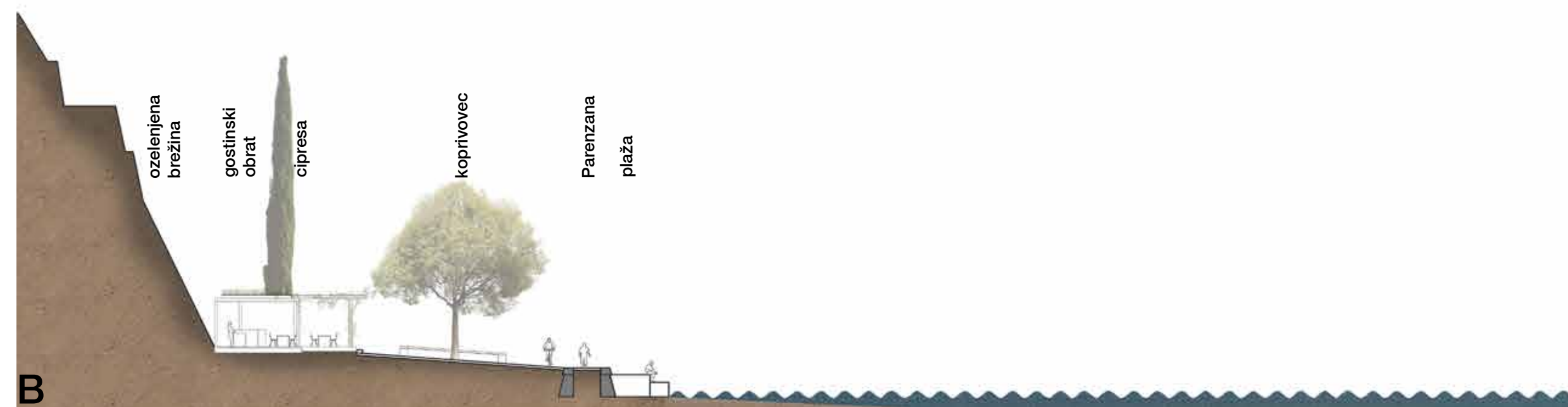
Poudarjanje edinstvenega značaja krajine



A prerez pristanišče in kopališče Molet m 1:200



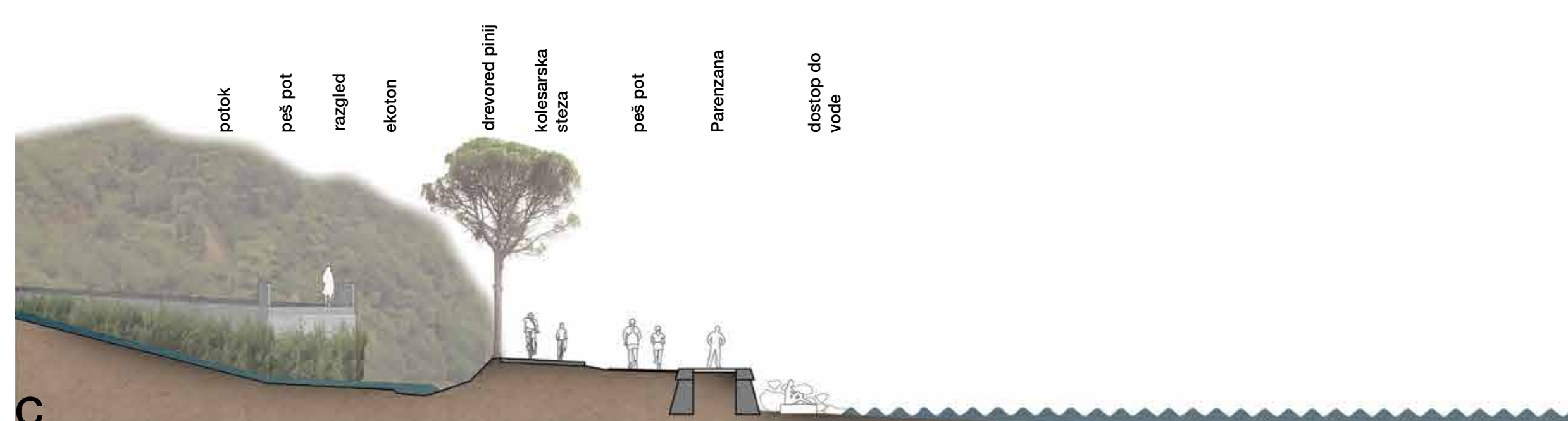
tloris pristanišče in kopališče Molet m 1:200



B prerez Krožni trg m 1:200



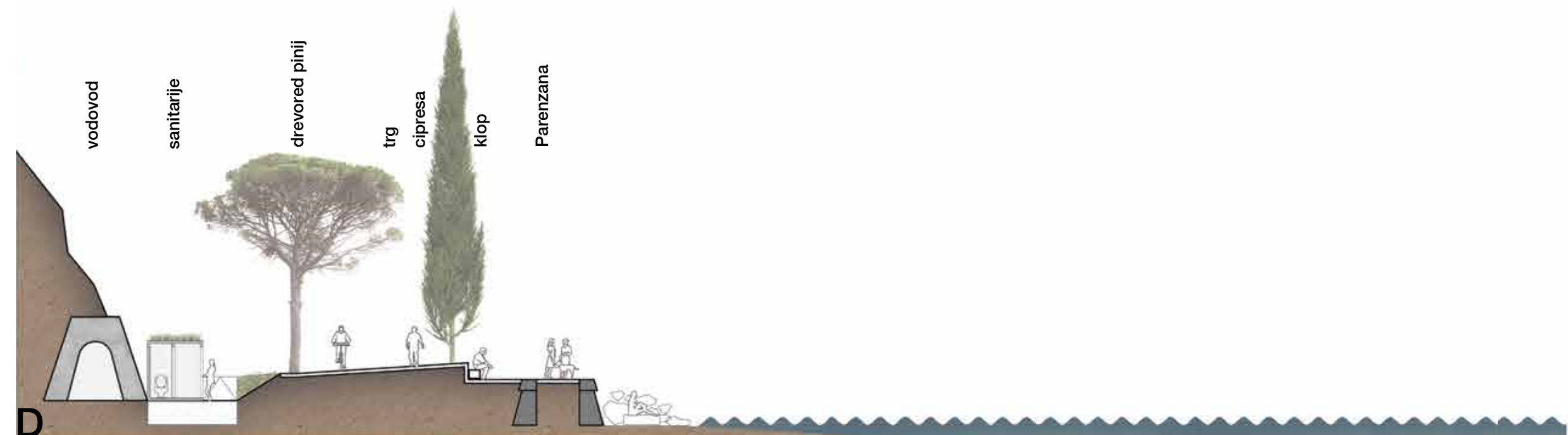
Predimenzionirano cestnišče ozelenimo z drevoredom cipres pod katerimi zasadimo raznolike grmovnice in trajnice. Zidove v celoti intenzivno porastemo s plezalkami. Drevored cipres na igriv način poudarja monumentalnost obstoječega grobega posega v teren. Posamezno drevo koprivovec na trgu zniža merilo in ustvari prijetno kuliso za lokalne urbane dogodke.



C prerez peš pot na klif - grapa m 1:200



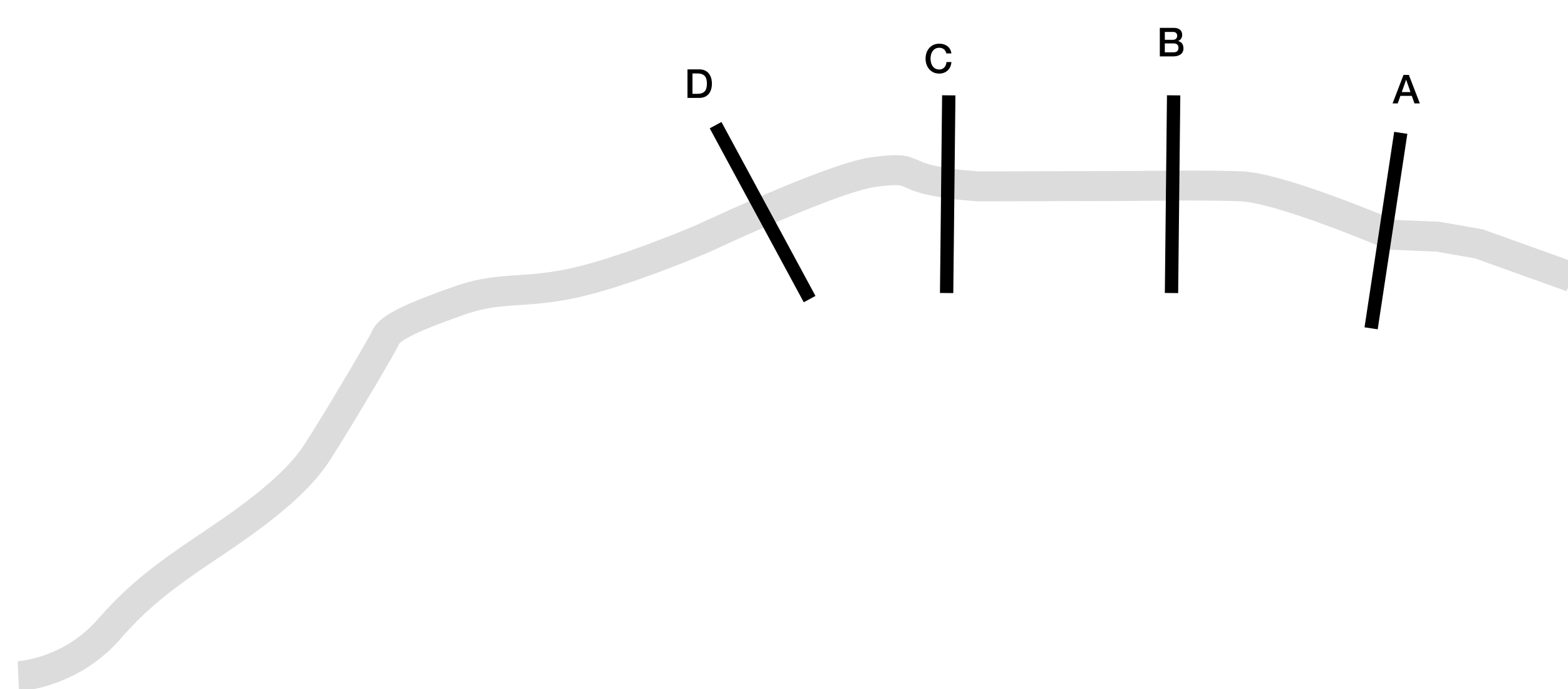
tloris peš pot na klif - grapa m 1:200



D prerez točka oddiha klif m 1:200



tloris točka oddiha klif m 1:200



tloris Krožni trg m 1:200

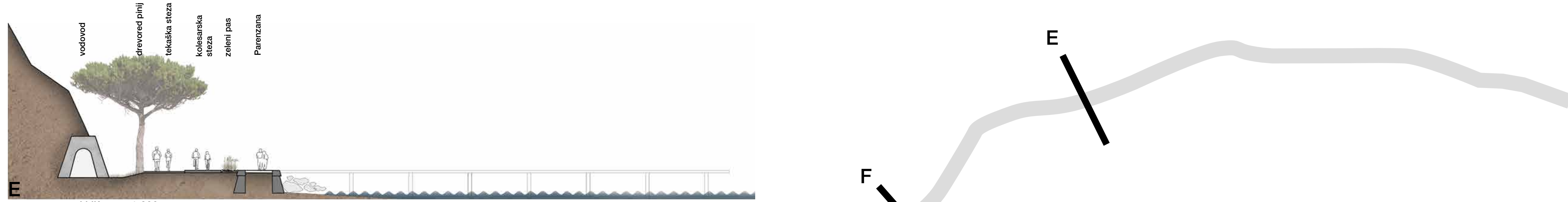


fasada Krožni trg m 1:200



prostorski prikaz Krožni trg

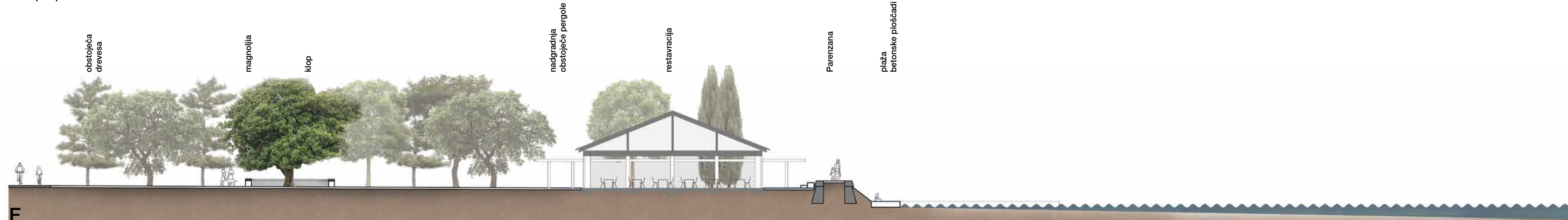
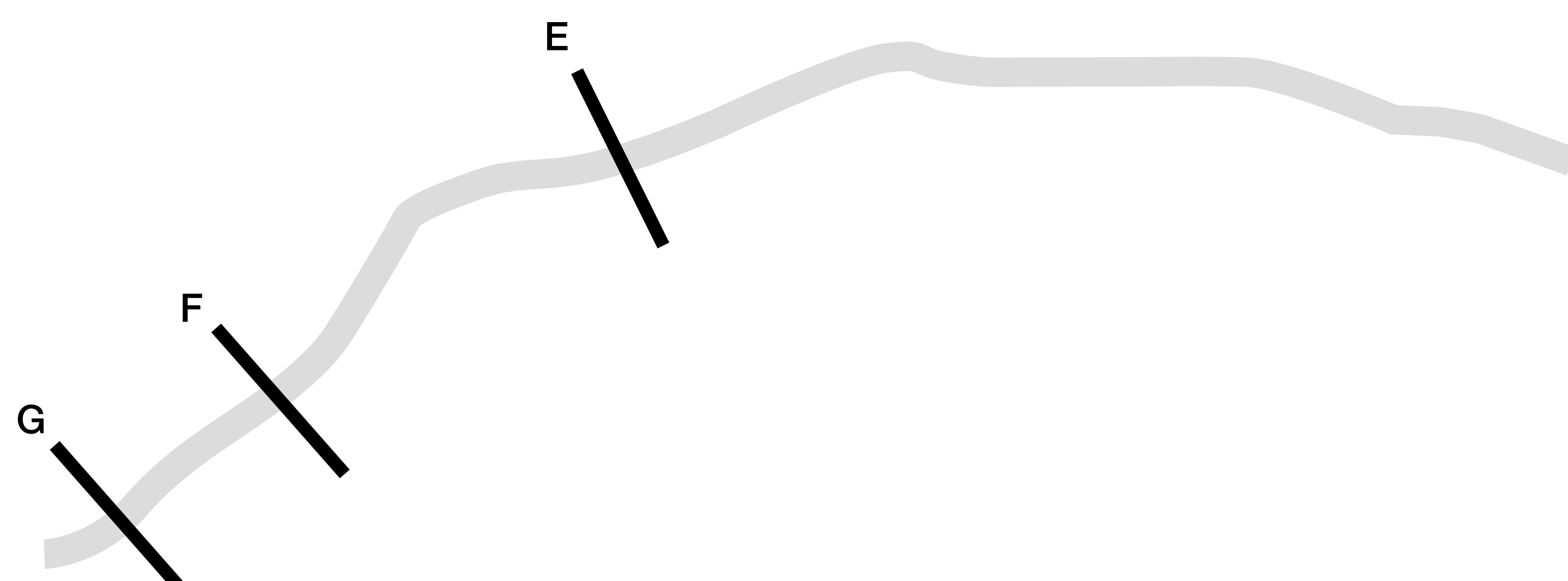
Izkušnja namesto razlage



E
prez pot pod klifom m 1:200



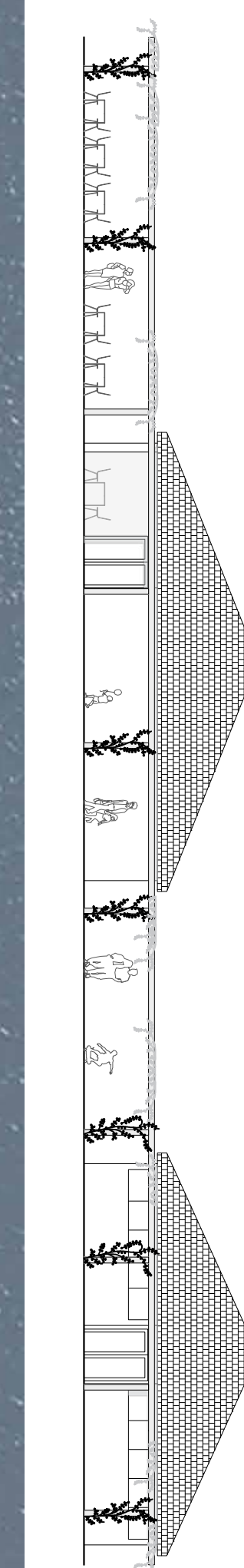
tloris pot pod klifom m 1:200



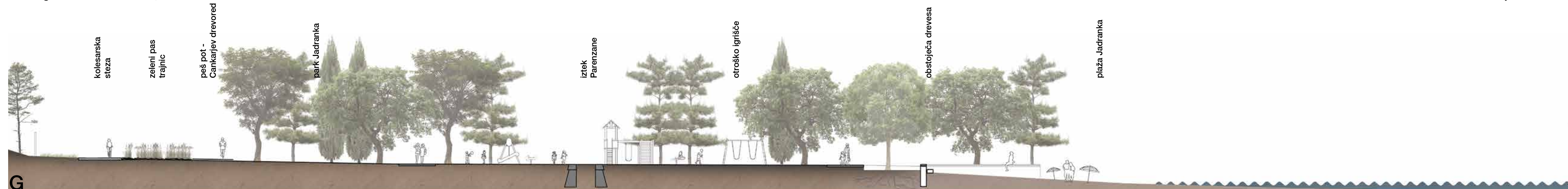
F
prez trg Jadranka m 1:200



tloris trg Jadranka m 1:200



fasada restavracije m 1:200



G
prez park in plaža Jadranka m 1:200



prostorski prikaz park in plaža Jadranka