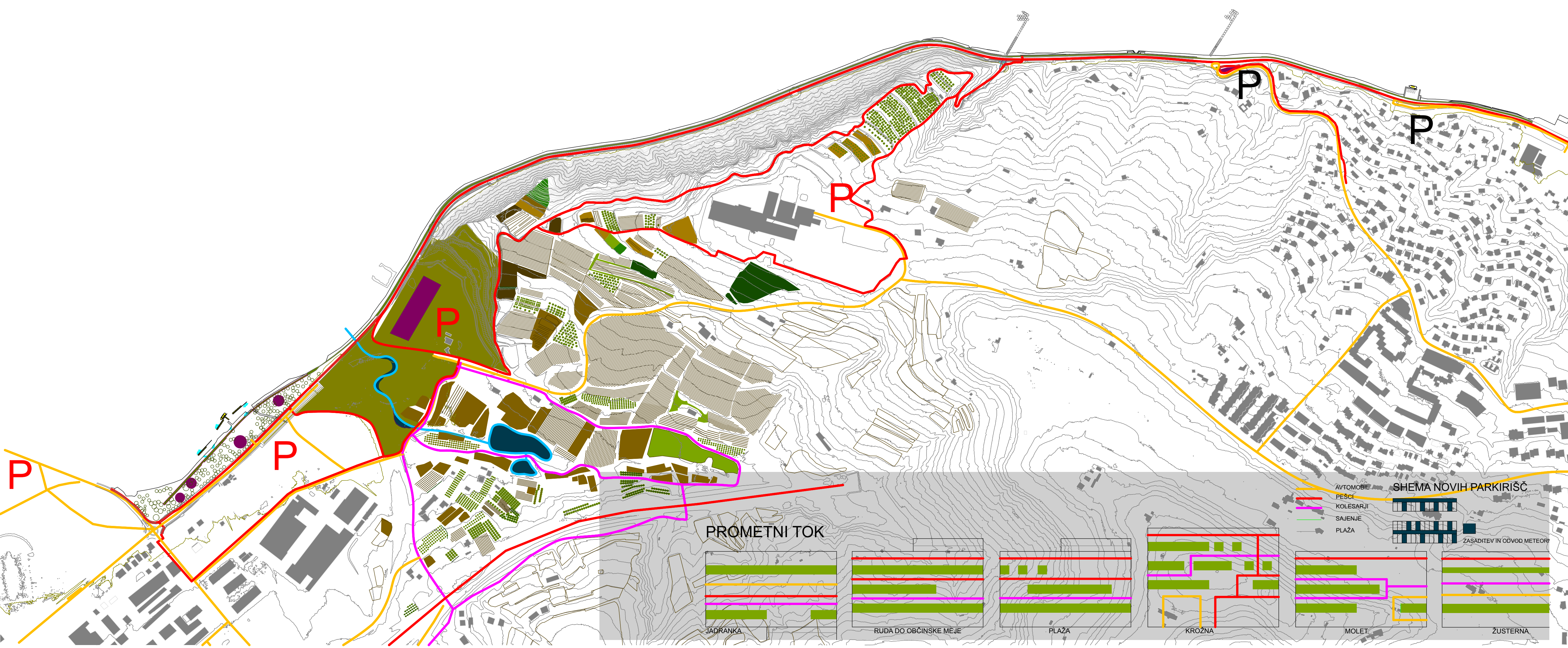
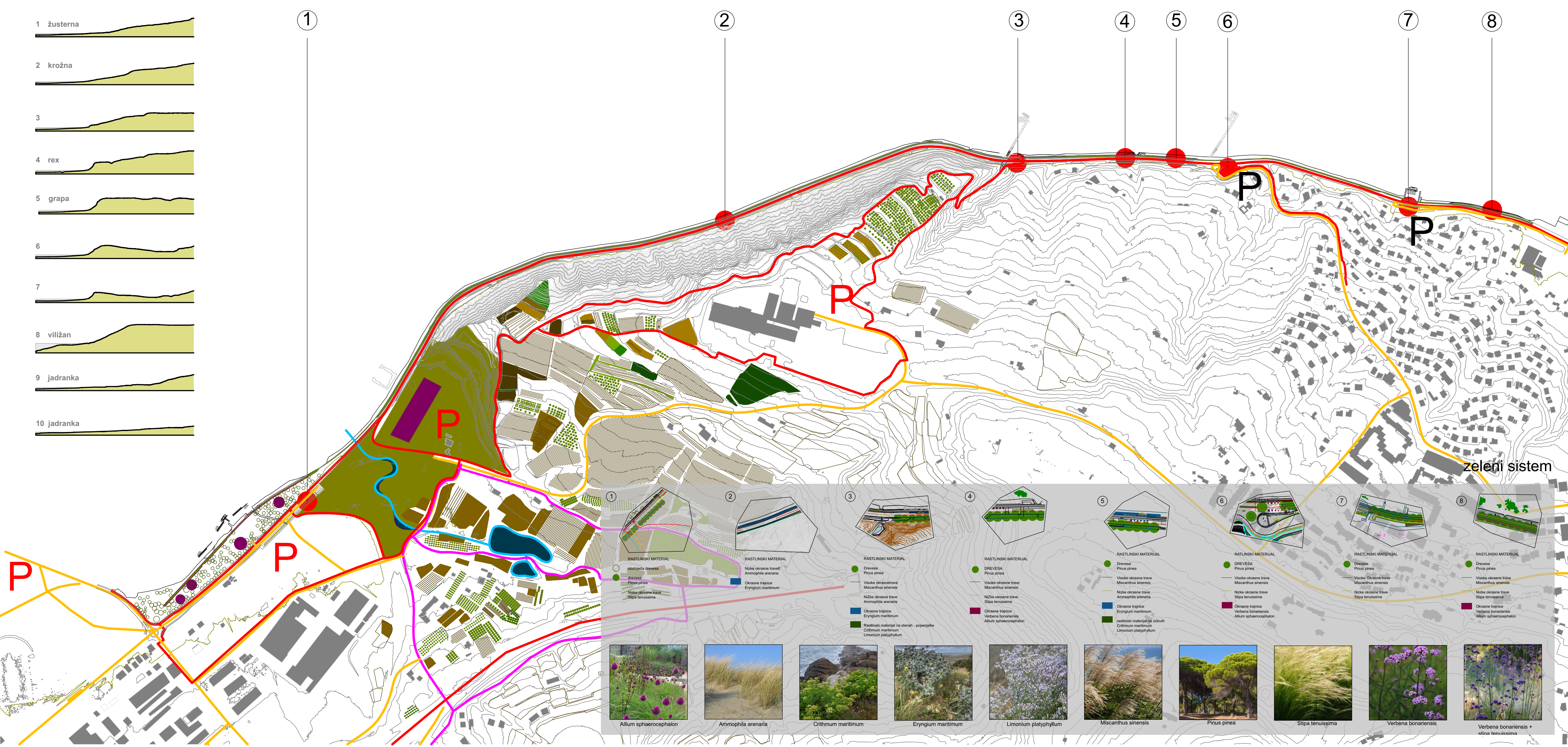


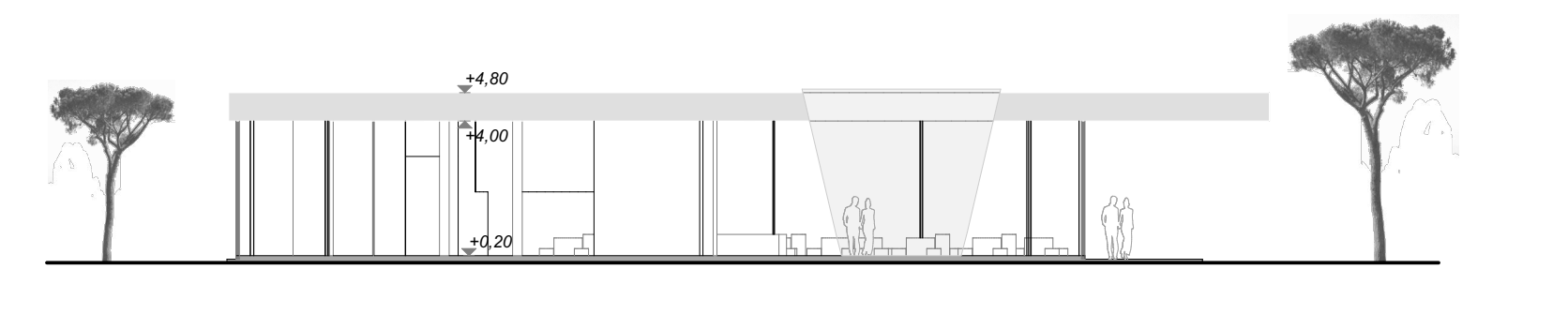
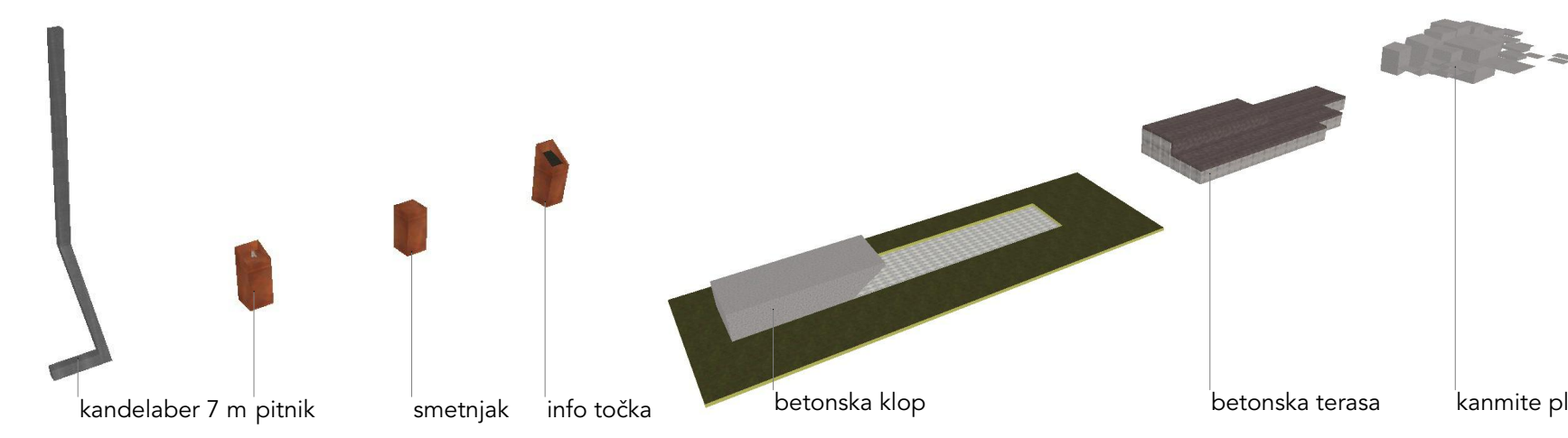
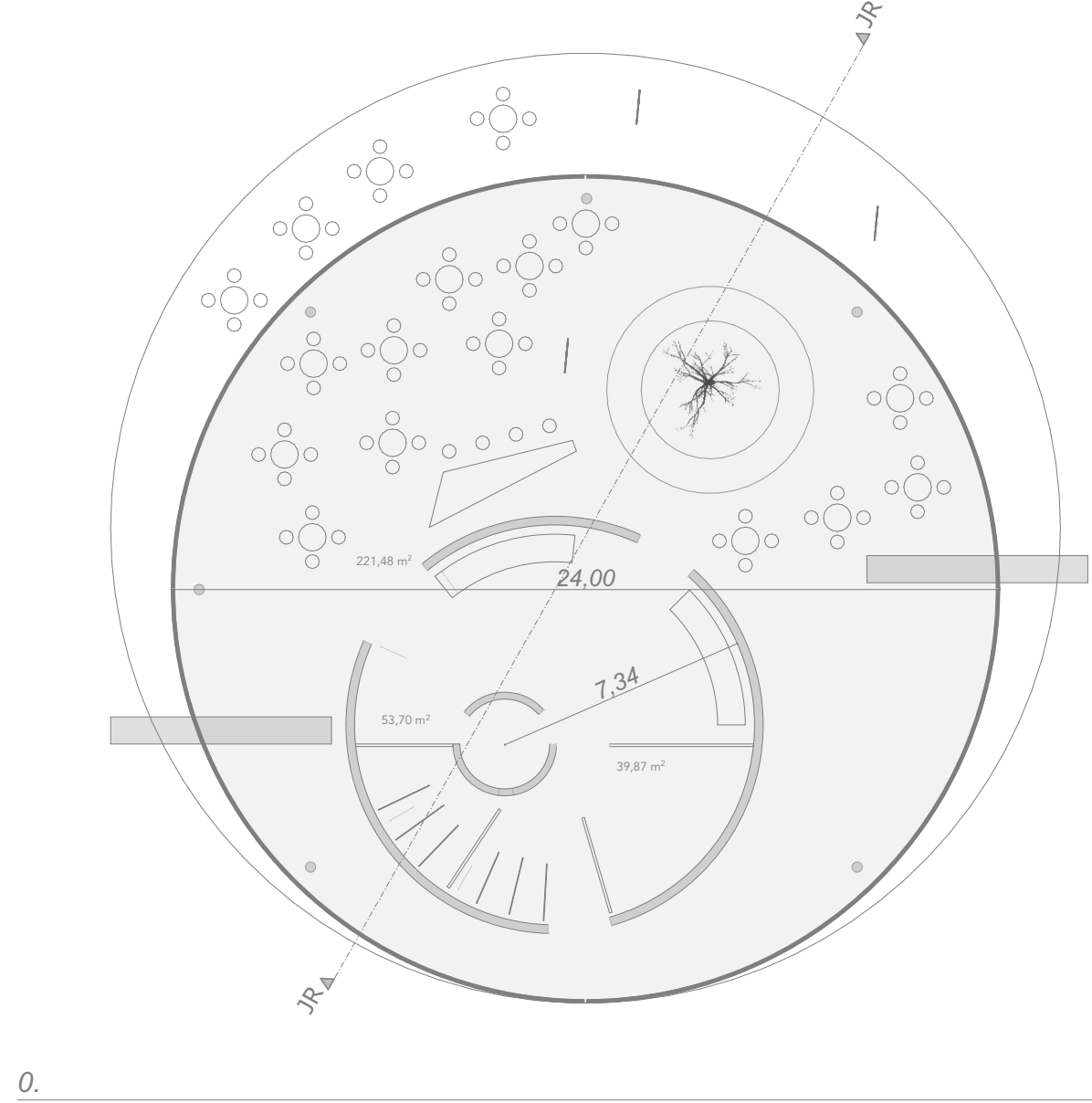
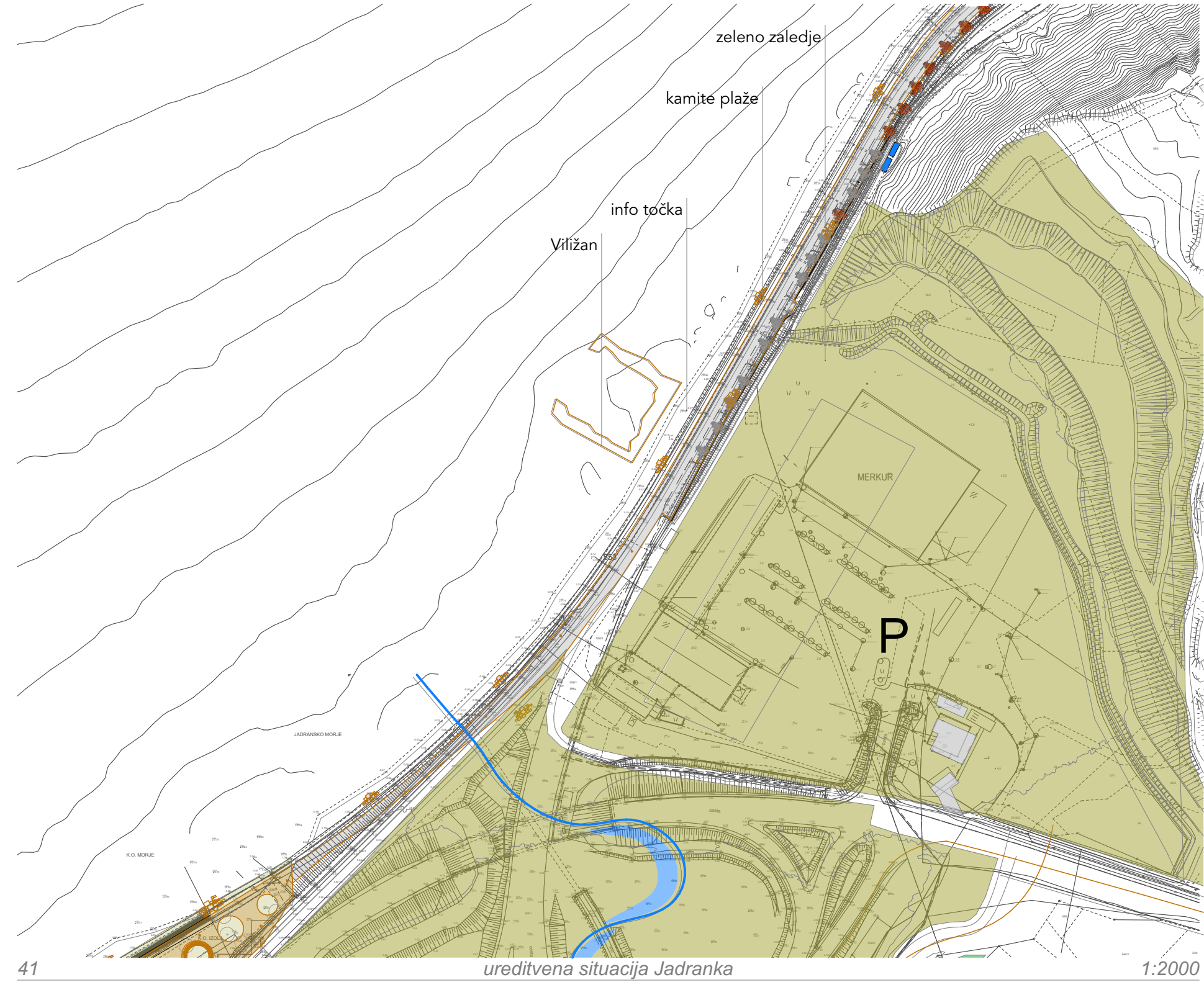
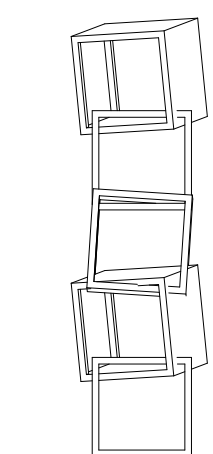
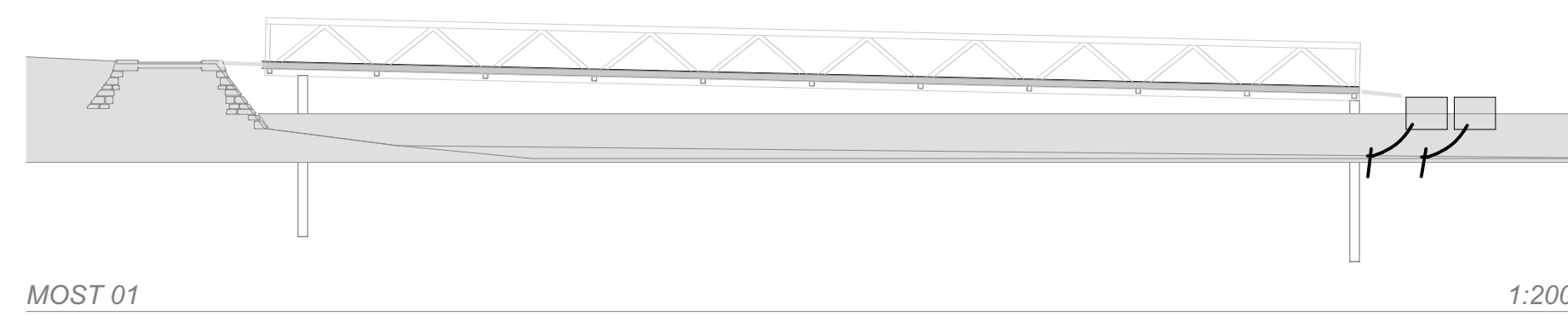
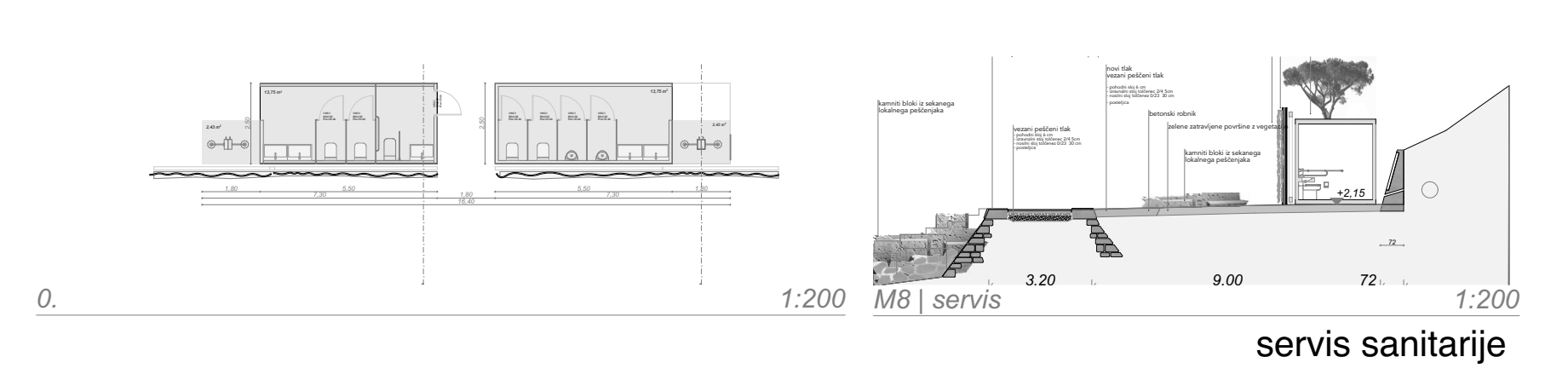
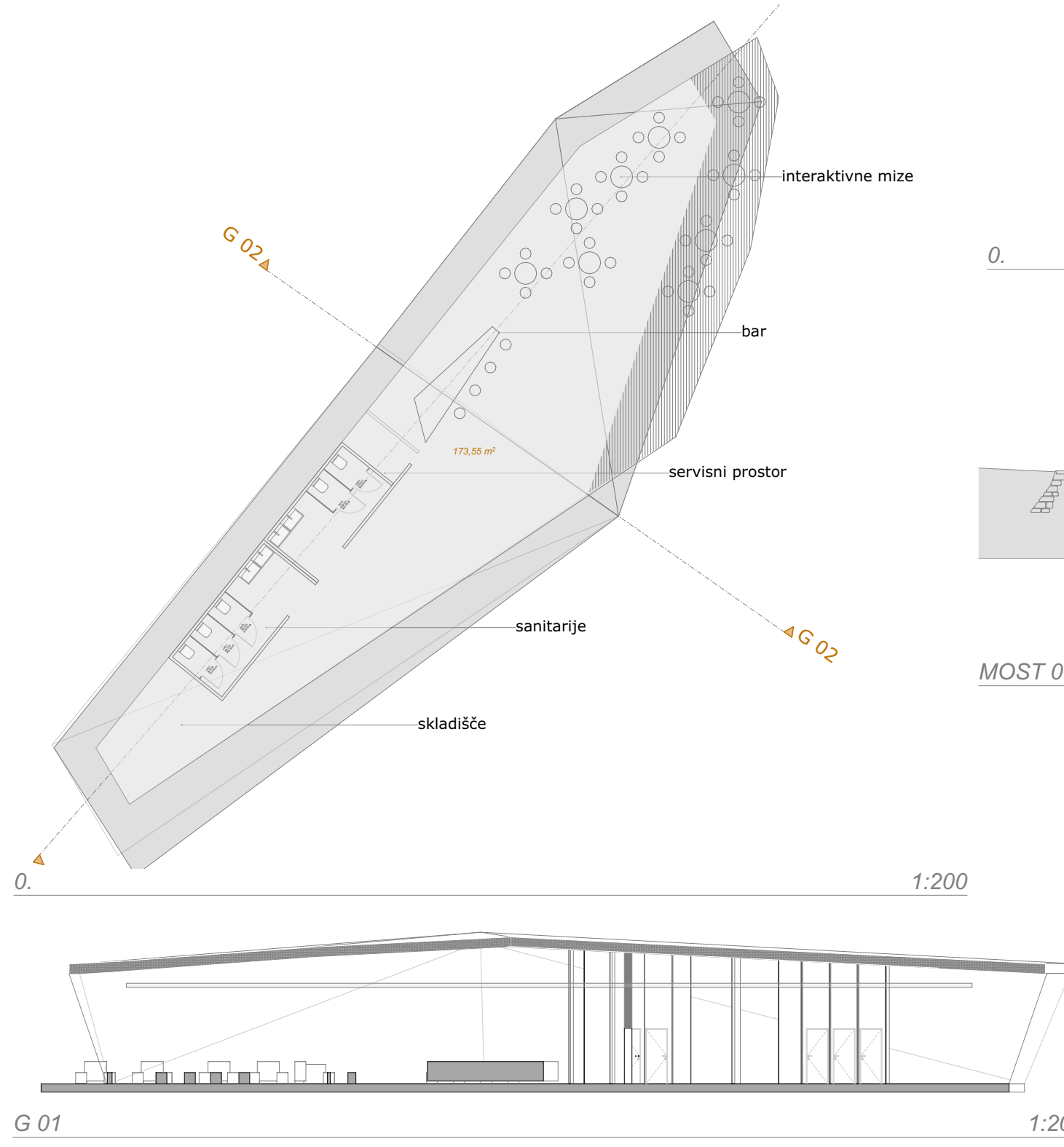
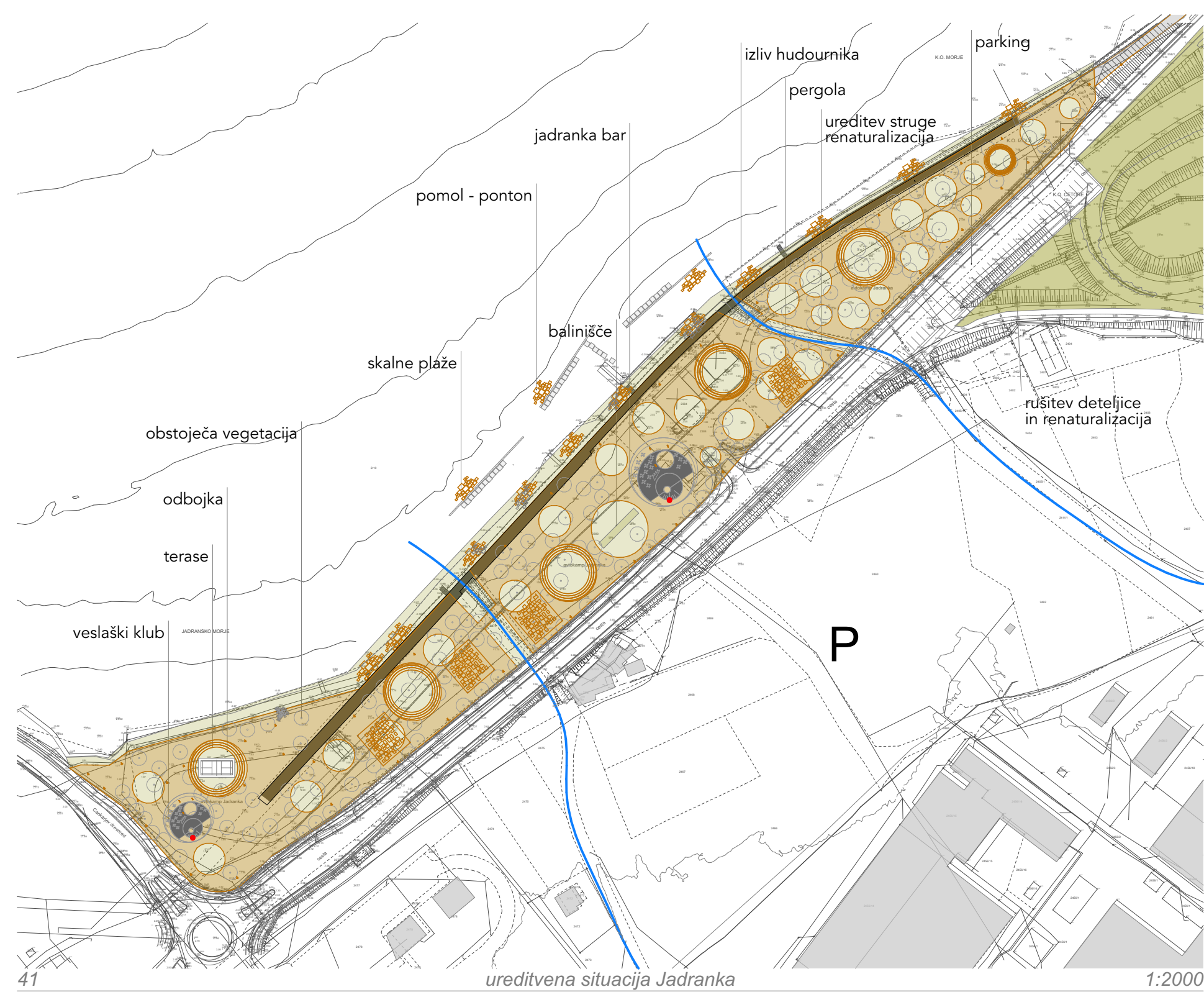
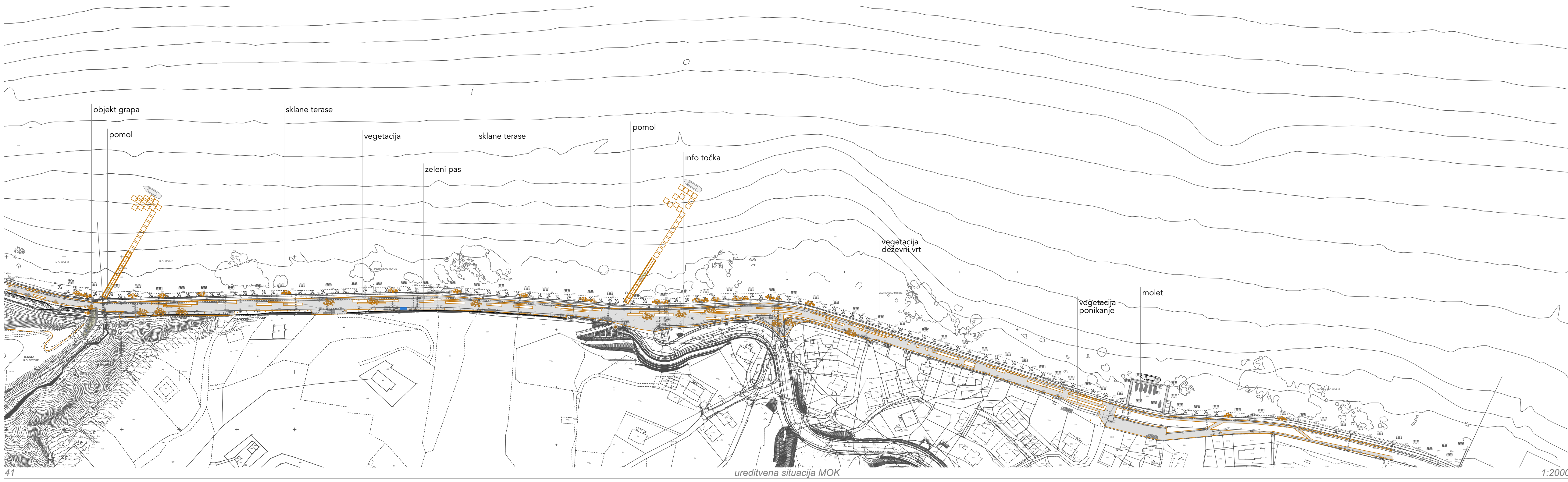
program

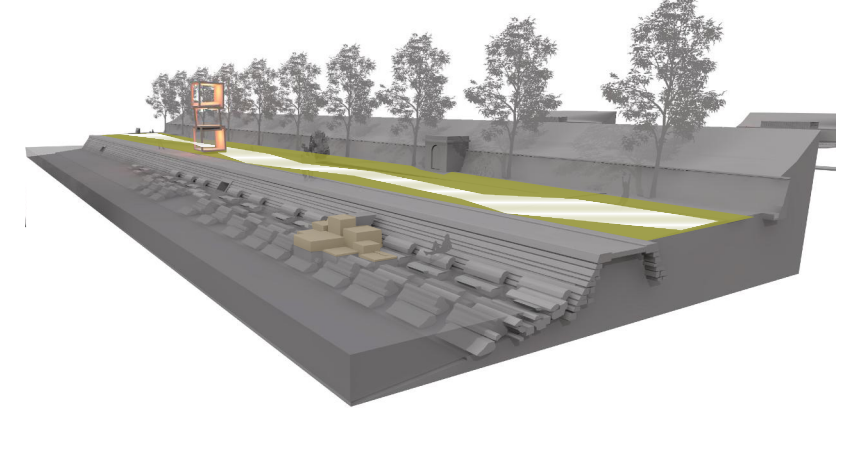
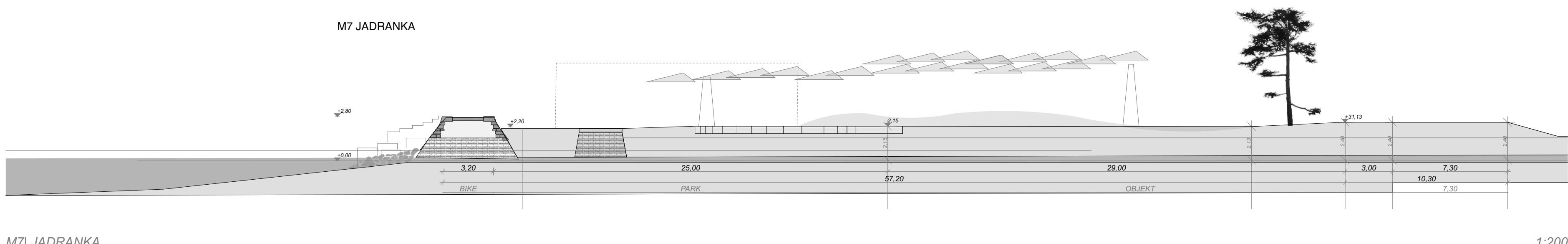
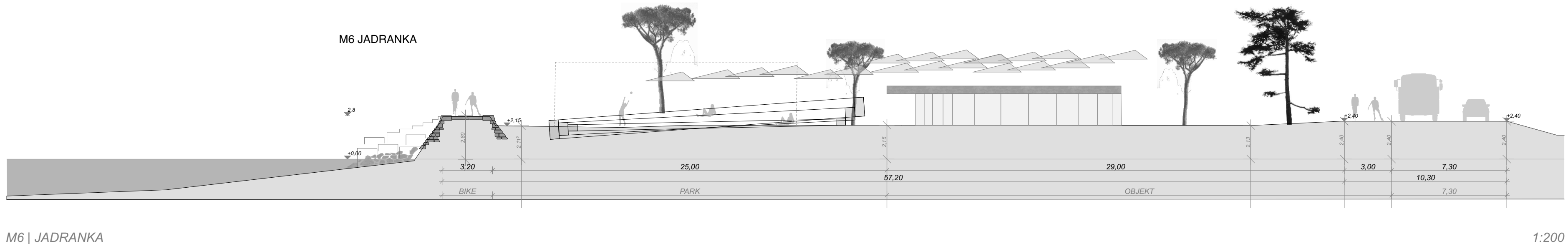
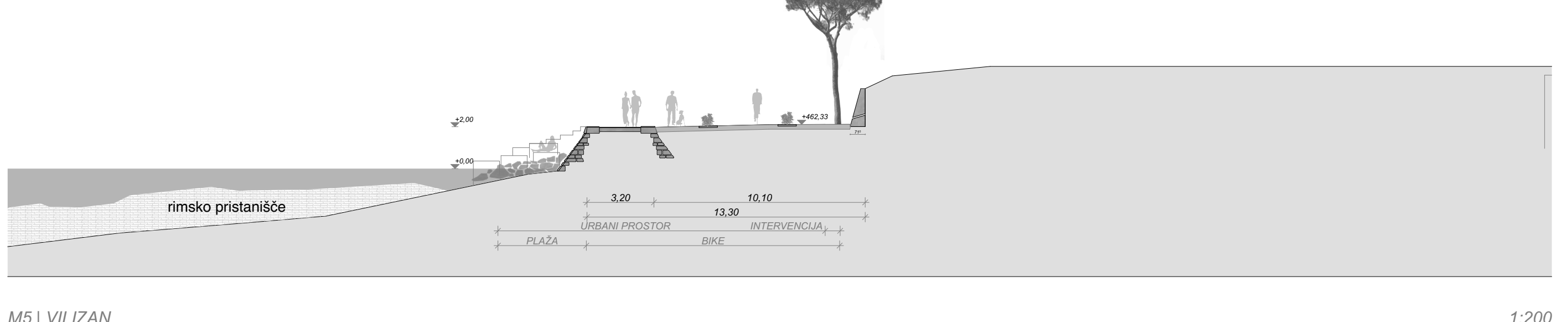
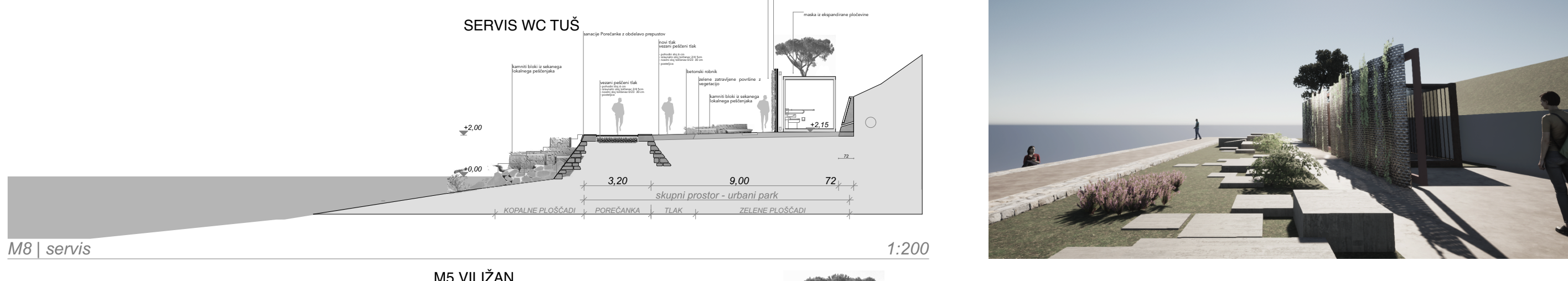
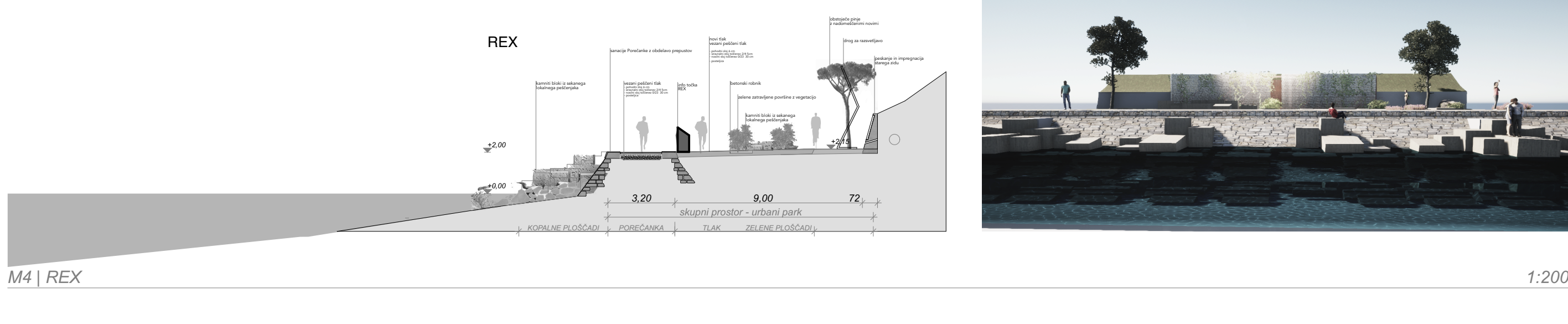
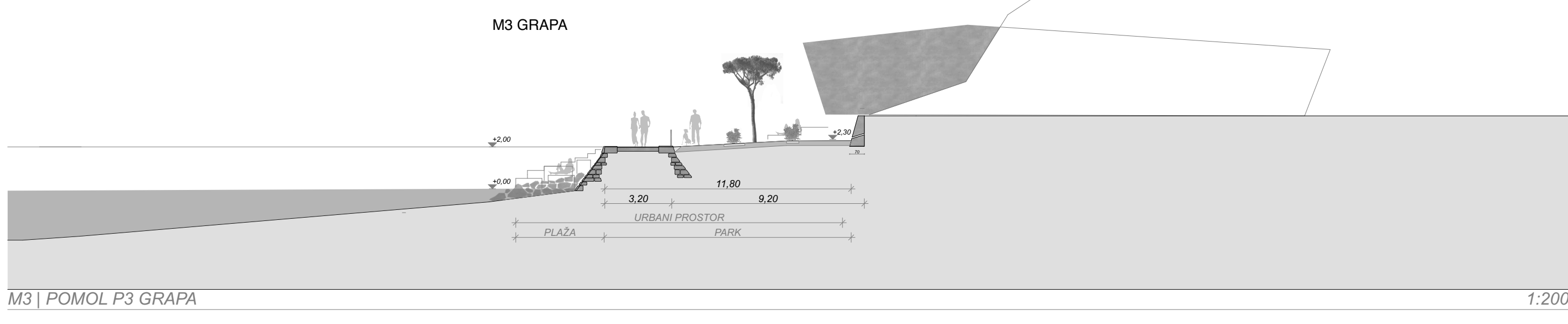
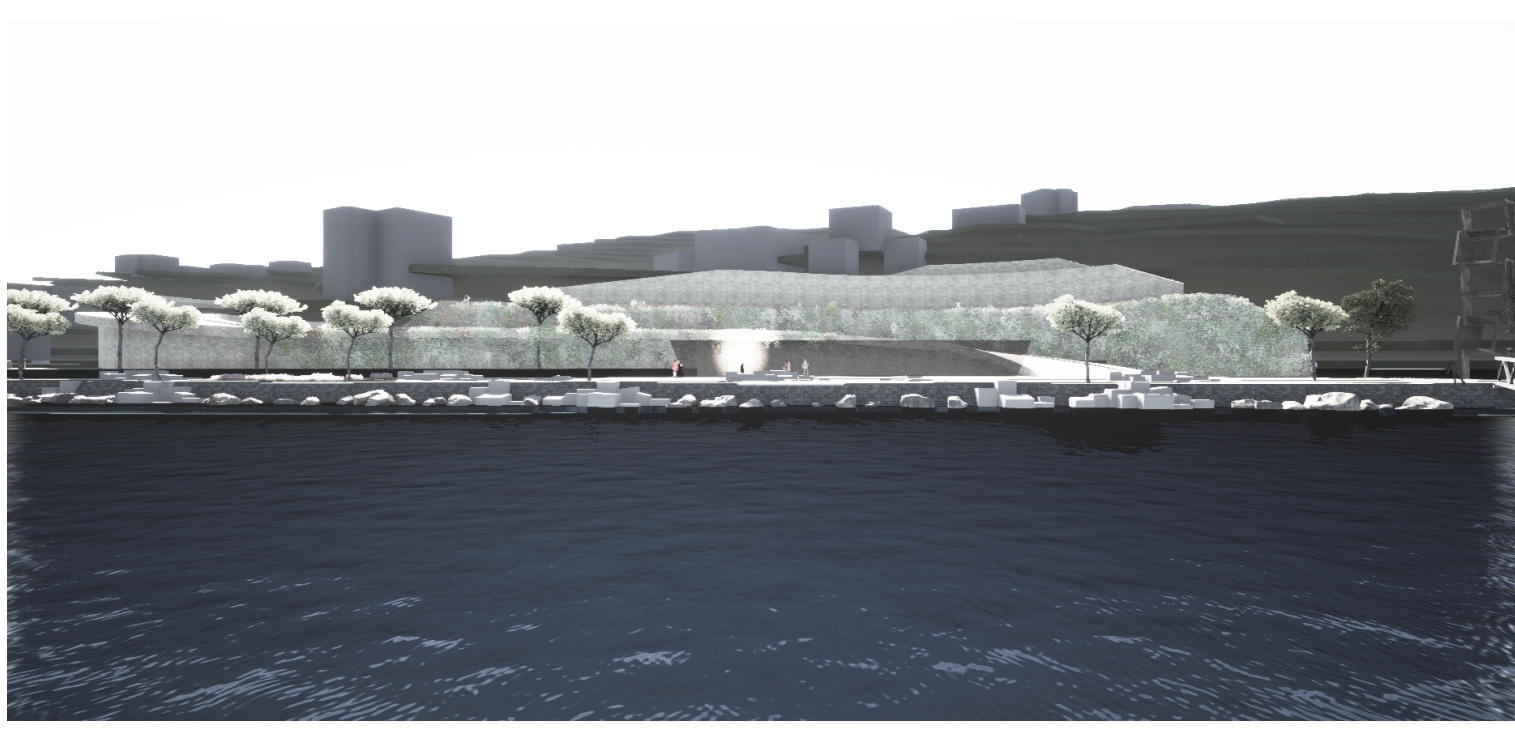
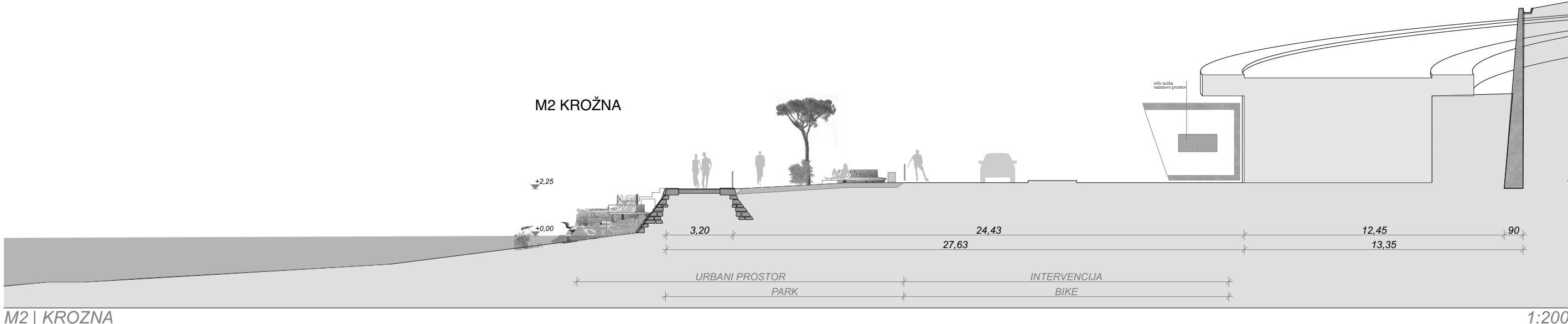
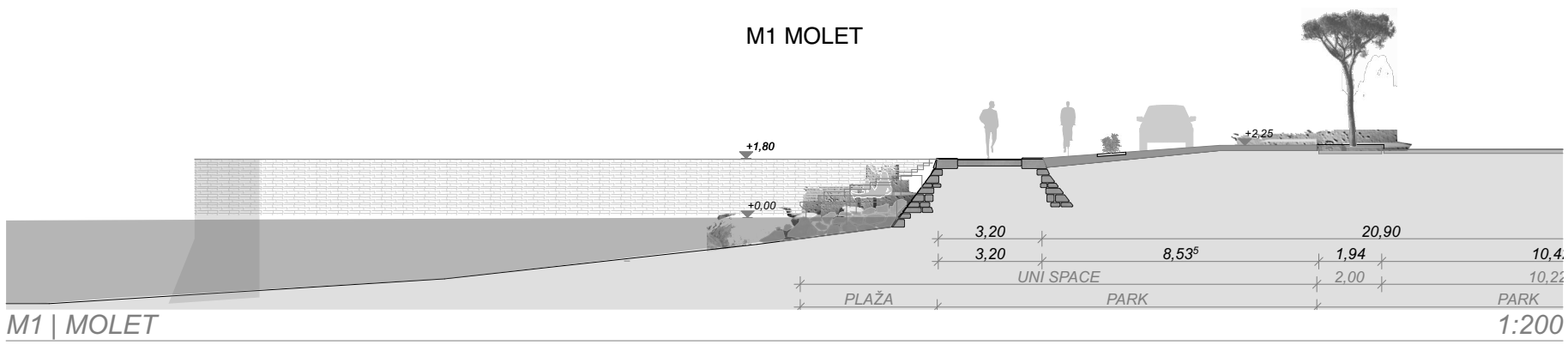
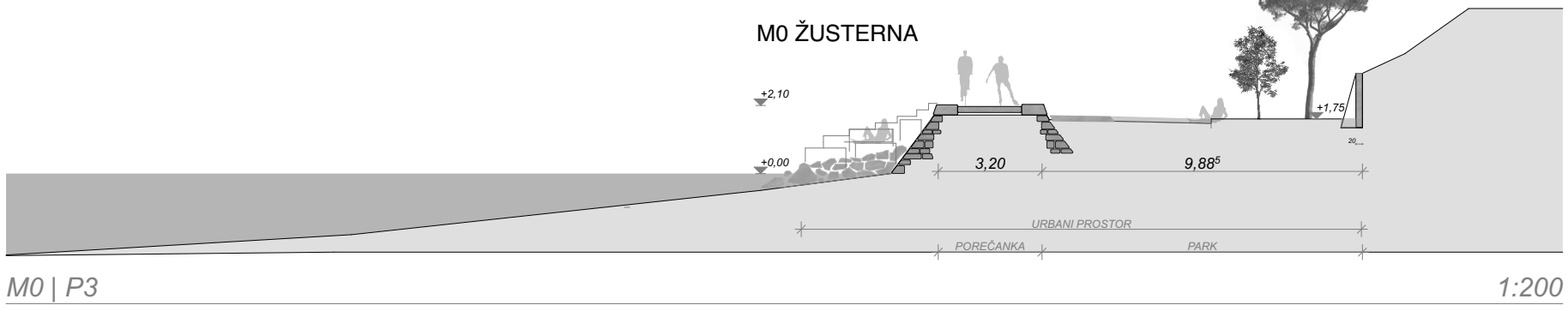


promet



zeleni sistem





princip oblikovanja prostora izbaja iz geologije in morfologije terena. Glavna dominantna je pobočje klifa in dinamika, ki nastaja iz delovanjem elementov terena, vremena, vetra, predvsem pa časa. Krušenje klifa oblikuje vznožje ozirna stik z morjem – robni pas. Podobne situacije lahko zaznamo na piranskem in istranskem klifu. Obnovljivi klif je značilen z vegetacijo kljub temu pa je mogoče prepoznati dinamiko sil, ki so ga skozi čas oblikovale.

Izgradnja porečanke in kasnejše riziškega vodovoda s cesto naravnih stik klifa z morjem prekine ozirna ga prekrije. Pod površino stik še vedno aktivno predstavlja sistem meteoroloških prenapetosti, ki s slabo vodo verjetno povzročajo intenzivno rast pozredanje. Kamenomet ob porečanki je, tako ga naznamo del nekdanjih odlinikov klifa. V konceptu prostorske prenove prostora vrnemo nekdanjo strukturo prostora, tako, da je ta zopet berljiv. Kopalne terase so del kamnitih mas nasipa, tako da so vanj integrirane ter istozasno odmaknjene od longitudinalne poteze porečanke.

Železniški nasip s svojimi številnimi prenapeti cestne kot zgodovinski sloj nekdanje infrastrukture, ki je prekinila stik morja s klifom. Program novega zelenega pasu vzpostavlja fizični stik, ker je usmerjen pravokotno na nasip. V zelenem pasu so predvideni terasasti bloki, ki služijo kot klopi, ozirna večje površine za druženje, ki prostorsko ponovno rekonstruirajo nekdanja razmerja in prostorske elemente.

Glavni namen je vzpostavitev skupnega prostora, ki je enakovredno namenjen vsem, tako pešcem, kolesarjem kot tudi kolesarjem in ostali, vendar z bolj uporabljanim ritmom ozirna hitrostmi. Prerez čez urbani park se spreminja in prilagaja lokacijam in temam.

kamenomet s kopalščem | porečanka | večnamenska pot | zeleni pas s terasami

kamenomet s kopalščem | porečanka | zeleni pas s terasami | večnamenska pot | servis pomol | kamenomet s kopalščem | porečanka | zeleni pas s terasami | večnamenska pot | servis

Pomemben element je sistem zalednih poti, ki omogoča, da se sicer longitudinalna in zelo usmerjena železniška logika povezuje navzgor tudi na zaledje, ki omogoča zaradi višinske razlike zelo lepe poglede proti Kopru in zanimivo dogajanje v Koprskem zalivu. Na zanimivejših točkah so predlagane za razgledne točke.

Jadranka

Območje nekdanjega avtokampa Jadranka, ki je poleg porečanke zapiral stik z zaledjem, se redefinira v nov mestni park z različnimi vsabninami. Kulturna krajina z intenzivno obdelanimi terasastimi strukturami se spušča od doline Pivoli proti izoli. To območje je bilo nekoli po vsej verjetnosti morje ozirna moršični del, v katerem so se vodotoki pristožili v morje. Z zasipanjem in vzpostavitvijo porečanke se je ta očiten stik prekinil. Nova ureditev ponuja priložnost, da se mesto znova poveže z naravo ozirna z obstoječim zelenim sistemom. Predvideno je ohranjanje obstoječih dreves v navešči močni meri in vzpostavljanje zelenih in tlakovanih površin, med katerimi je prostor za nove socijalne vsebine mestne plaže, bališča, ter z natečajno nalogo predpisanih vsebin.

Promet

prometni tok pešcov in kolesarjev poteka vzdolj porečanke. Raztri vegetacije se spreminjajo glede na program in problematiko same lokacije. Načeloma gre za čim bolj enoten prostor, ki ga ločujejo različni pasovi vegetacije. V zaledju so predvidena parkirišča in dostopi. Območje je zasnovano tako, da so dostopi mogoči s prilagojenimi avtonomnimi električnimi vozili npr. tip "kavalari" ali podobno.

Materiali

Uporabljene so enostavni materiali. Vse pohodne in povozne površine so prekrivane z vezanim peskom npr. Stabilizer solutions. Za kamnite sklade so predvideni kamniti skladi iz lokalnega peščenjaka, ki po materialu in strukturi odgovarja klifnemu blizu.

vegetacija

Predvidena so rastlinski sistemi, ki so odporni na sol v vodi in zraku in je značilna za lokacijo. Pod vegetacijo štejemo tudi podmorške travnike pozredanje ki so naravna kvaliteta ki je vredna posebne zaščite in obravnave. V območju podvodnih travnikov zato ni nobene vsebine ki bi jo lahko ogrozila. Predvideno so infločke in iterativne podvodne kamere ki prikazujejo življenje travnikov.

Faznost

Prva prioriteta projekta je vzpostavitev zelenega sistema z najno infrastrukturo za delovanje območja. Travniki pozredanje ozirna so pomemben sloj ki ga velja zaščiti in izpostaviti vse pozitivne učinke. Naloga se ukvarja z reaktivacijo in predstavitevjo geomorfoloških značilnosti in jih uporabiti kot glavni generator pri oblikovanju prostorov.

Financiranje

Pomemben del projekta je financiranje in povezovanje na evropskem in meddržavnem nivoju.

Sofinanciranje lahko temelji na naravnih in kulturnih vrednotah. Zaščita naravnih prostorskih vrednot, zaščita zgodovinskih slojev, kot so rimske ostaline in ostanki železoceanke Rex, so priložnosti, ki bi se lahko financirale v naslednjih fazah iz neodvisnih zunanjih virov.

Plavaljoči pontoni

Vzpostavitev privezov in plavaljočih pontonov bo skoncetrirana in kontrolirana samo na tistih lokacijah, kjer ne bodo ogrožale naravnih in kulturnih slojev. Pontoni so sidrani v morsko dno s posebnimi eko sidri, ki so primerna za sidranje v bližini podvodnih travnikov. Področje je glede na vetrovno roto izpostavljena močni burji z valovi do 1,5m zato je v naslednjih fazah izvesti ustrezne analize.

