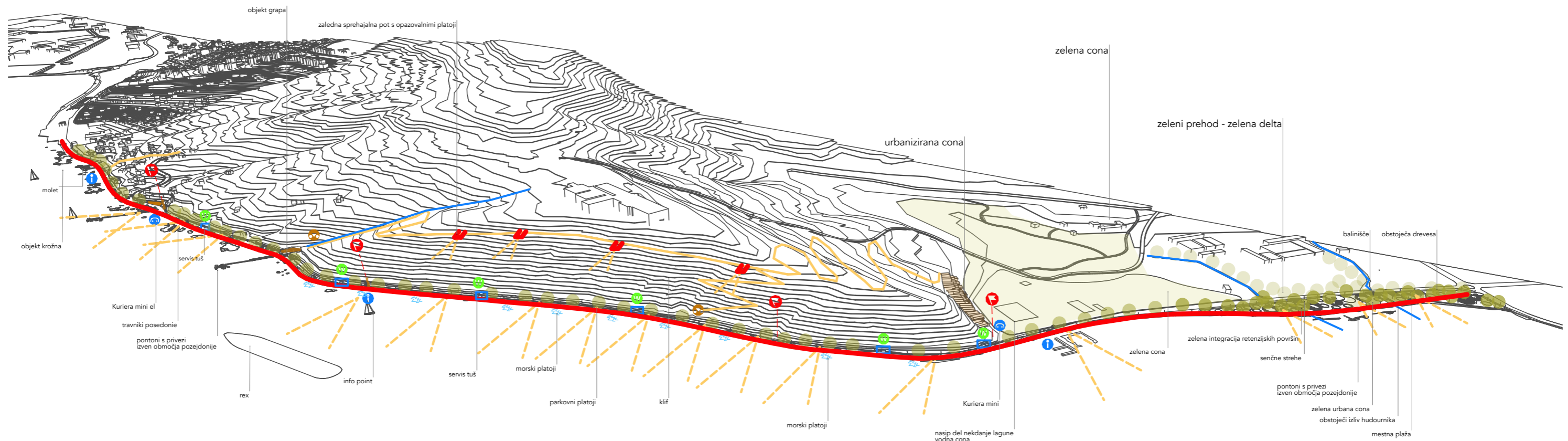


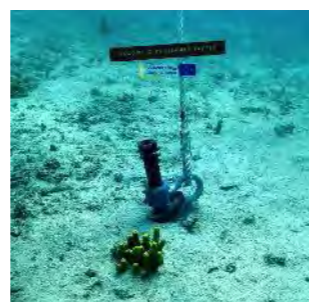
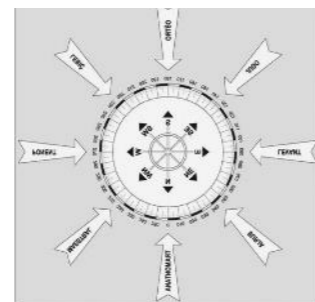
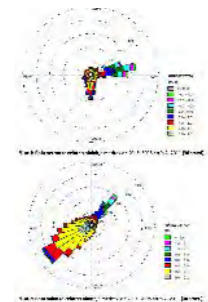
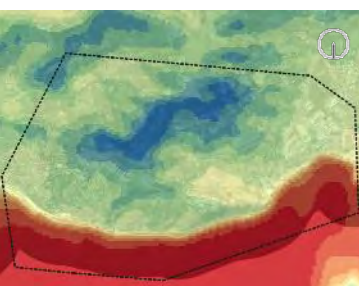
3769JD



UREDITEV PRIOBALNEGA PASU MED KOPROM IN IZOLO



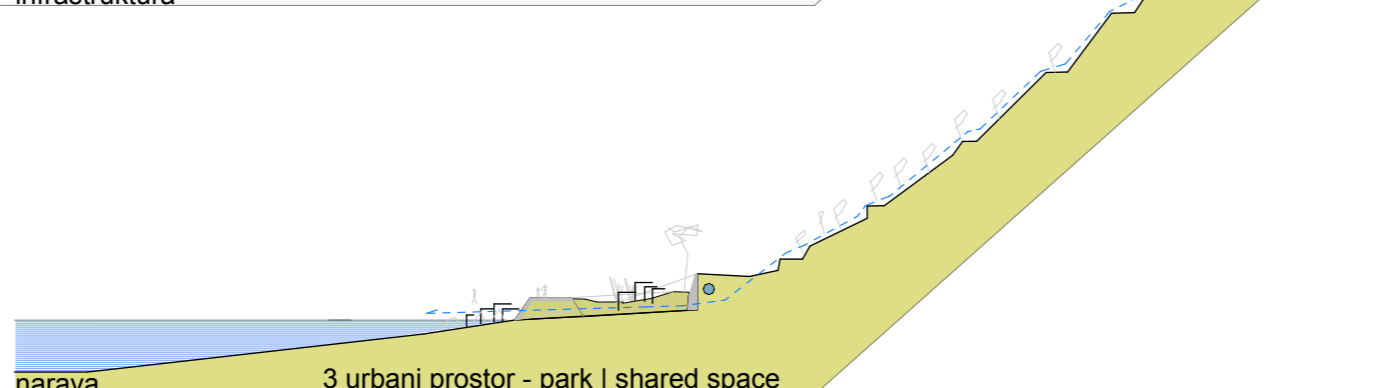
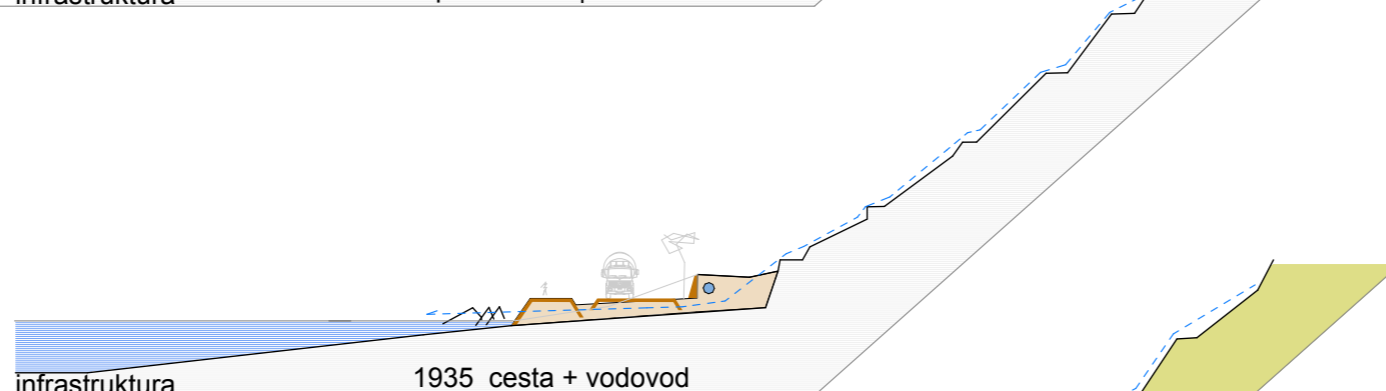
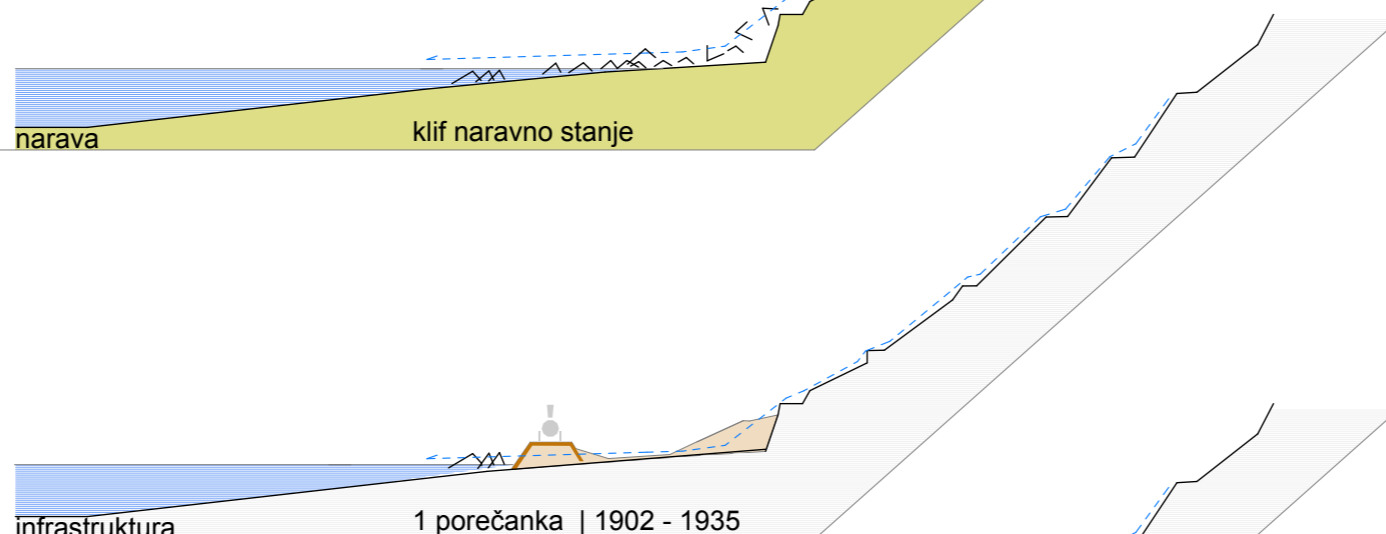
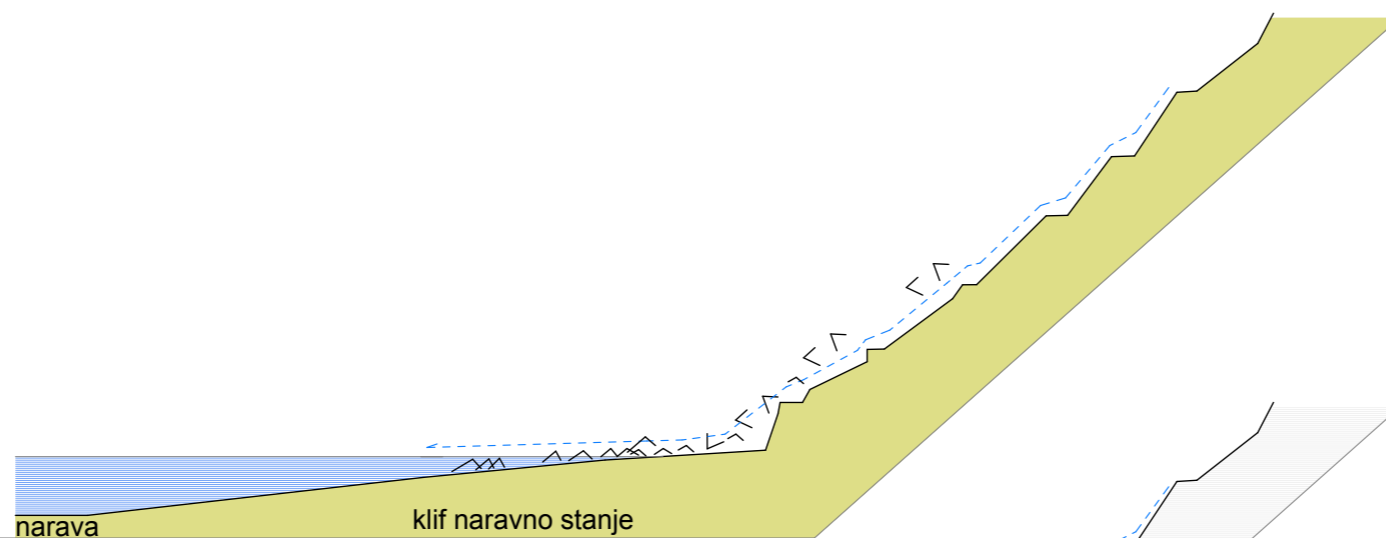
Poteza porečanke predstavlja element, ki je prekinil naravno obalo klifa obenem omogočil povezavo med dvema mestoma. Tema usmerjenosti ceste in programa ki prehaja pravokotno na njo v smeri morja je ključni del obravnavane naloge. Nad klifom se ponujajo zaledne poti z lepimi razgledi i točkami iz katerih je mogoče opazovati dogajanje v Koperskem zalivu. Cilj je zagotoviti čimbolj human in uporaben prostor za različne scenarije uporabe s čim manjšim številom prostorskih elementov.



princip oblikovanja prostora izhaja iz geologije in morfologije terena. Glavna dominanta je pobočje klifa in dinamika, ki nastaja iz delovanjem elementov terena, vremena, vetra, predvsem pa časa
 Krušenje klifa oblikuje vznožje oziroma stik z morjem - obalni pas. Podobne situacije lahko zaznamo na piranskem in strunjanskem klifu, Obravnani klif je zaraščen z vegetacijo kljub temu pa je mogoče prepoznati dinamiko sil, ki so ga skozi čas oblikovale

Izgradnja porečanke in kasneje rižanskega vodovoda s cesto naravni stik klifa z morjem prekine oziroma ga prekrije. Pod površino stik še vedno aktivno predstavlja sistem meteornih prepustov, ki s sladko vodo verjetno povzročajo intenzivno rast pozejdonije. Kamenomet ob porečanki je, tako ga razumemo del nekdanjih odkruškov klifa. V konceptu prostorske preнове prostora vrnemo nekdanjo strukturo prostora, tako, da je ta zopet berljiv. Kopalne terase so del kamnitih mas nasipa, tako da so vanj integrirane ter istočasno odmaknjene od logitudinalne poteze porečanke.

Železniški nasip s svojimi številnimi prepusti ostane kot zgodovinski sloj nekdanje infrastrukture, ki je prekinila stik morja s klifom. Program novega zelenega pasu vzpostavlja fizični stik, ker je usmerjen pravokotno na nasip. V zelenem pasu so predvideni terasasti bloki, ki služijo kot klopi, oziroma večje površine za druženje, ki prostorsko ponovno rekonstruirajo nekdanja razmerja in prostorske elemente.



1 žusterna

2 krožna

3

4 rex

5 grapa

6

7

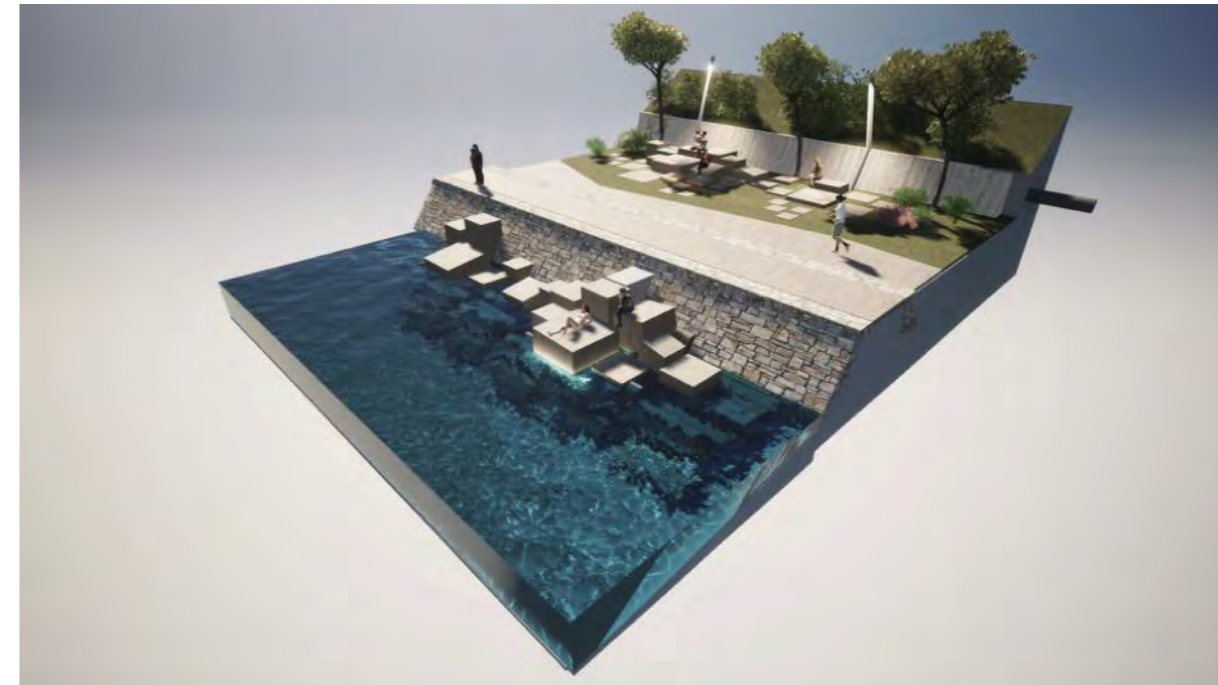
8 viližan

9 jadranka

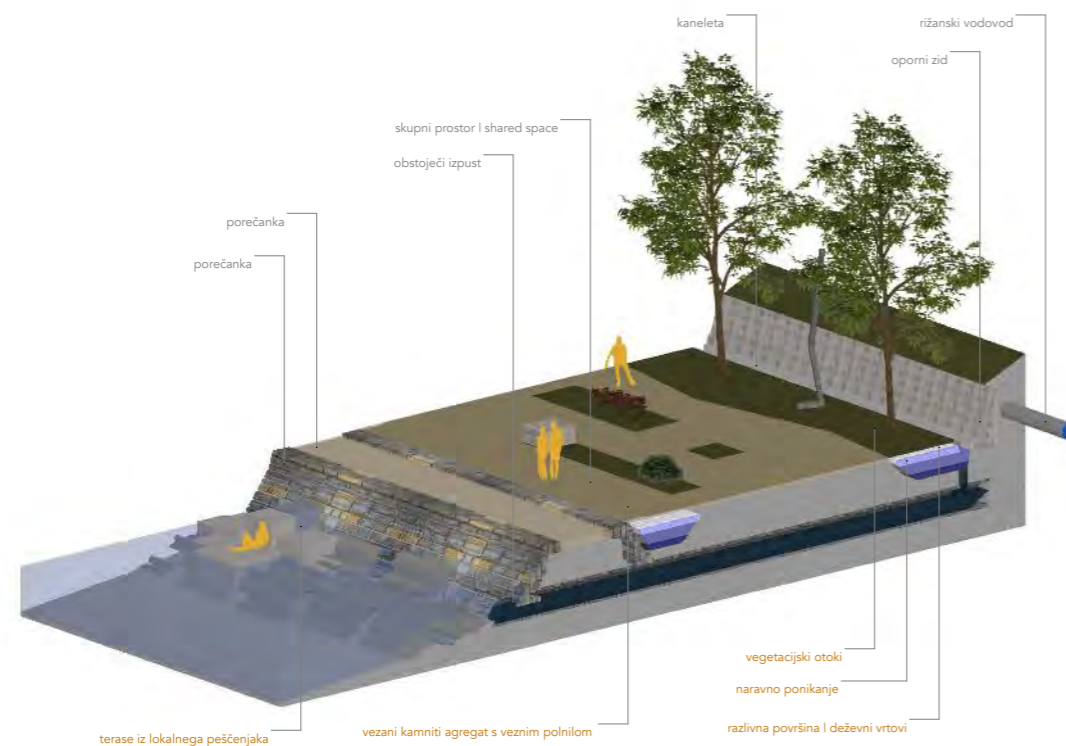
10 jadranka

Glavni namen je vzpostavitev skupnega prostora, ki je enakovredno namenjen vsem, tako pešcem, kopalcem, kot tudi kolesarjem in ostalim, vendar z bolj upočasnjenim ritmom oziroma hitrostmi. Prerez čez urbani park se spreminja in prilagaja lokacijam in temam ki jih te narekujejo.

kamenomet s kopališčem | porečanka | večnamenska pot | zeleni pas s terasami
 kamenomet s kopališčem | porečanka | zeleni pas s terasami | večnamenska pot | servis
 pomol | kamnomet s kopališčem | porečanka | zeleni pas s terasami | večnamenska pot | servis

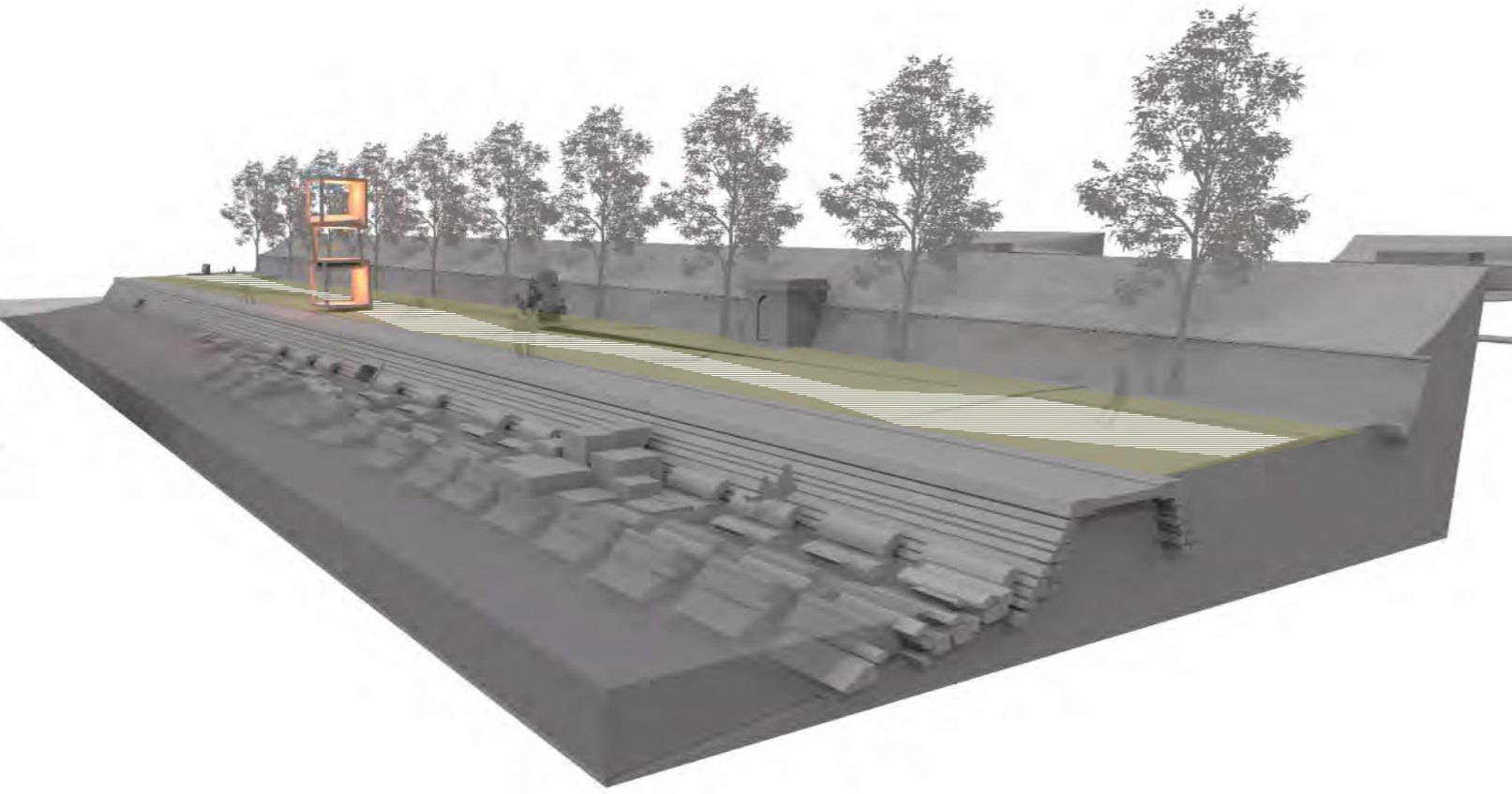


Primarni prostorski sistem zagotovimo s ponovno vzpostavitvijo kamnitih teras ob morju, kot tudi na terenu. Element je lasten prostoru, obenem pa ima funkcijo. S kamnitimi elementi vzpostavimo enostaven sistem s katerim prostor določamo in organiziramo.

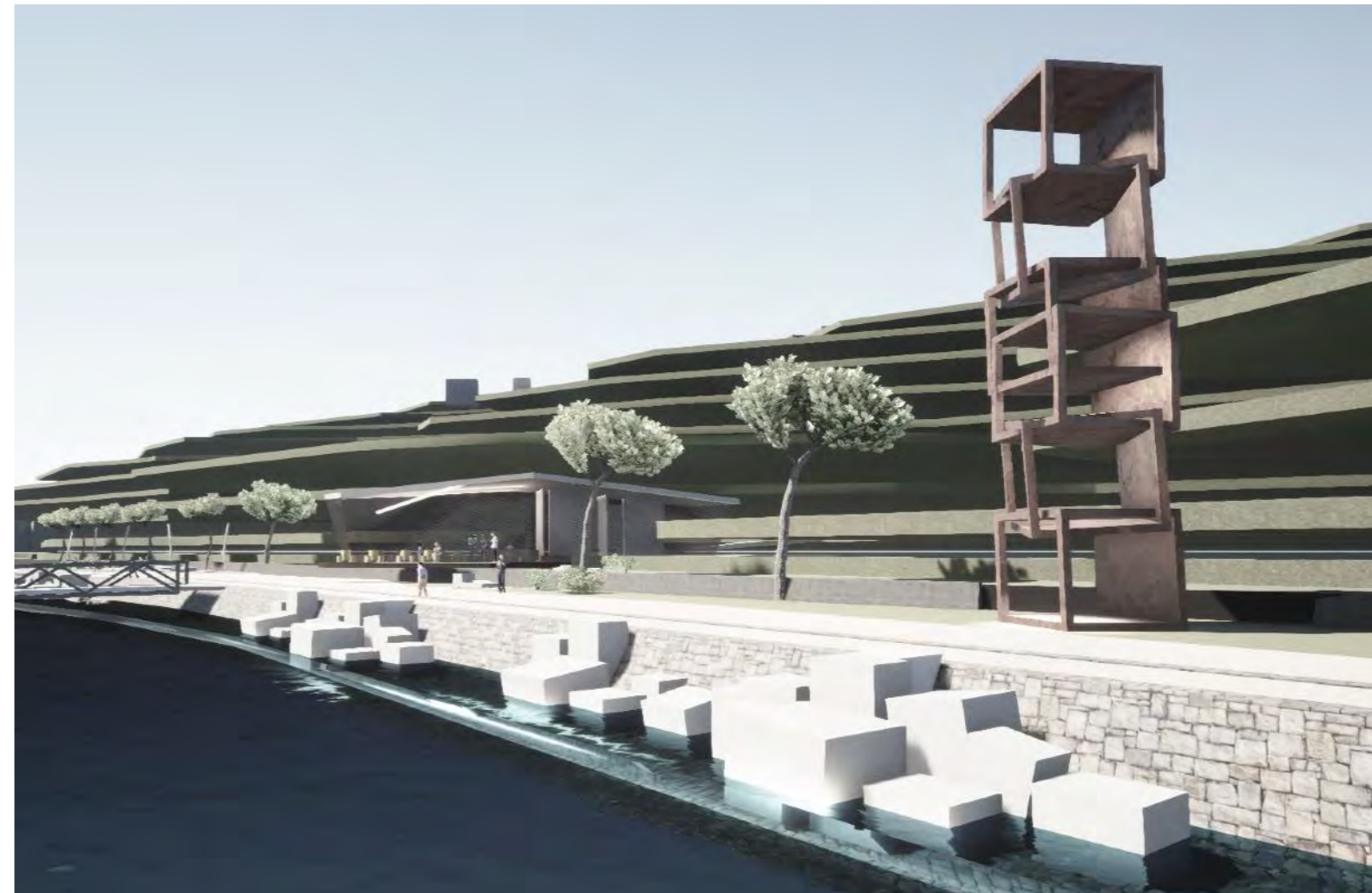


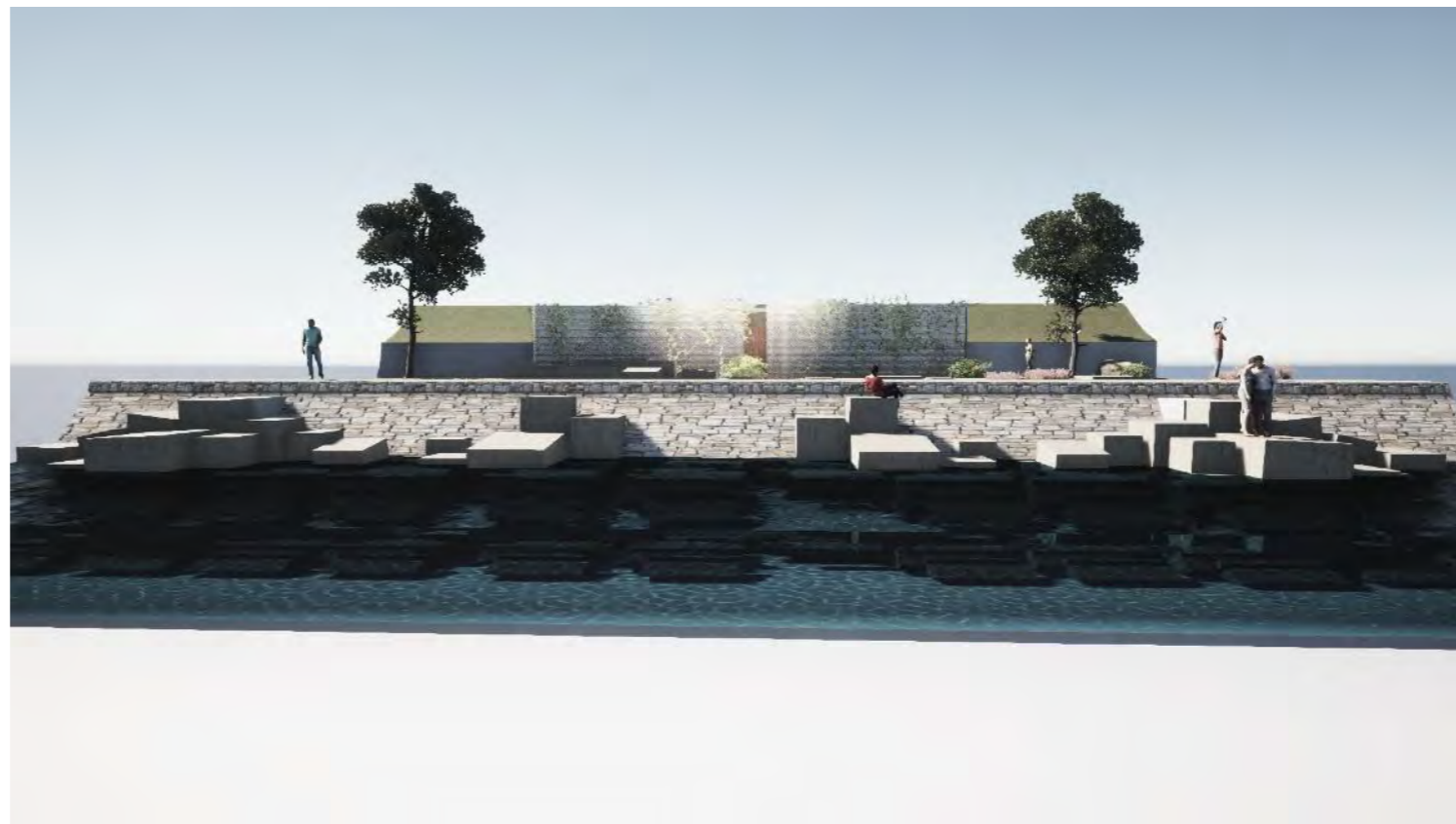
Pohodna oziroma povozna površina bo obdelana z vezanim kamnitim agregatom, prostor ostane enoten. Cilj je zagotoviti skupen deljen prostor s tem da se upočasnijo hitrosti kolesarjev. To dosežemo z različnimi rastrji vzorci vegetacijskih trakov ki delujejo kot naravne prosotrske ločnice. Uporabljene so posebne travne in rastlinske vrste, ki so odporne na razmere, ki delujejo na lokaciji.

Poseben izziv je uporaba obstoječega sistema za odvodnjo padavinskih vod, ki se stekajo deloma po hudourniških strugah v koritnico in nato preko prepustov skozi nasip porečanke v morje. Koritnice se nadomestijo z deževnimi vrtovi, ki omogočajo postopen prehod vode v obstoječe prepuste. Pred pričetki del je potrebno stanje prepustov temeljito pregledati.

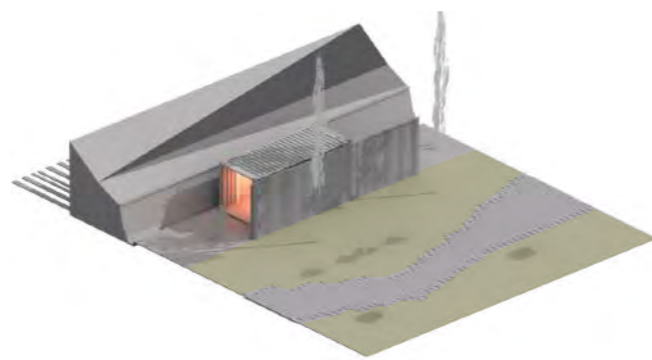
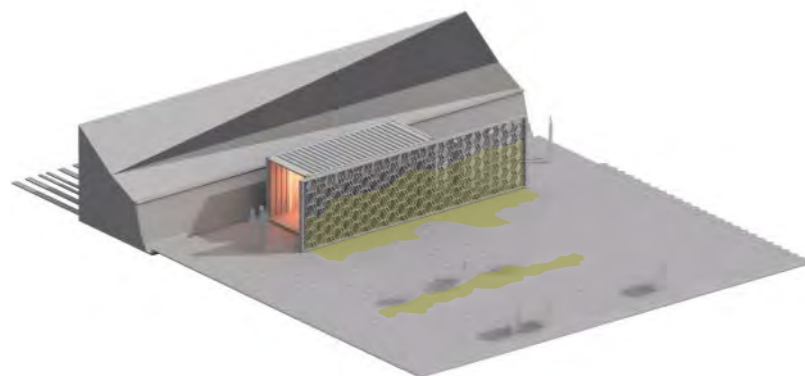


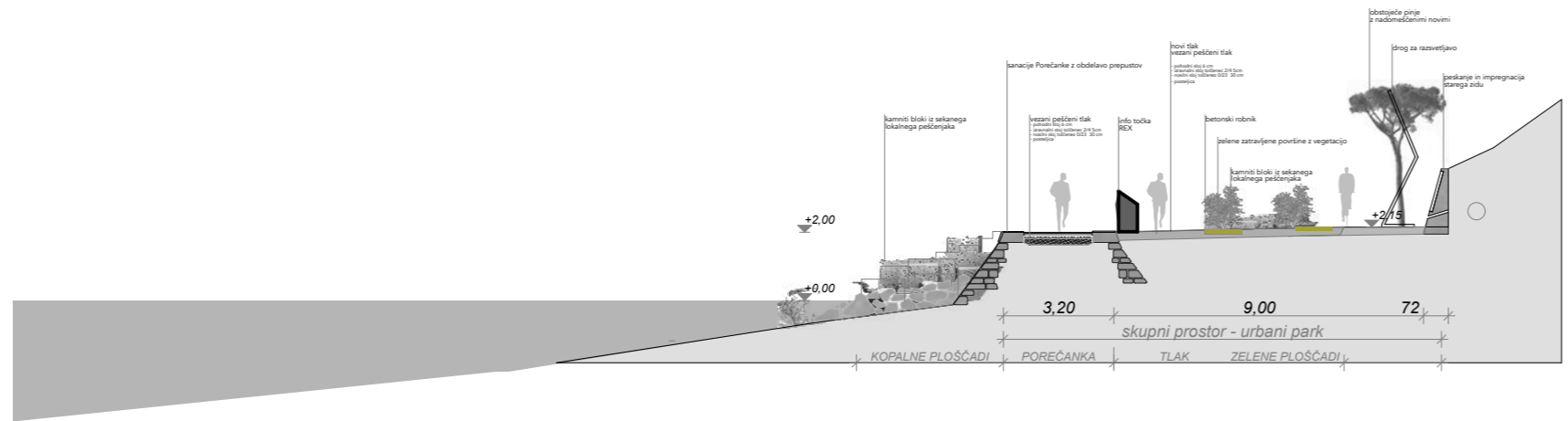
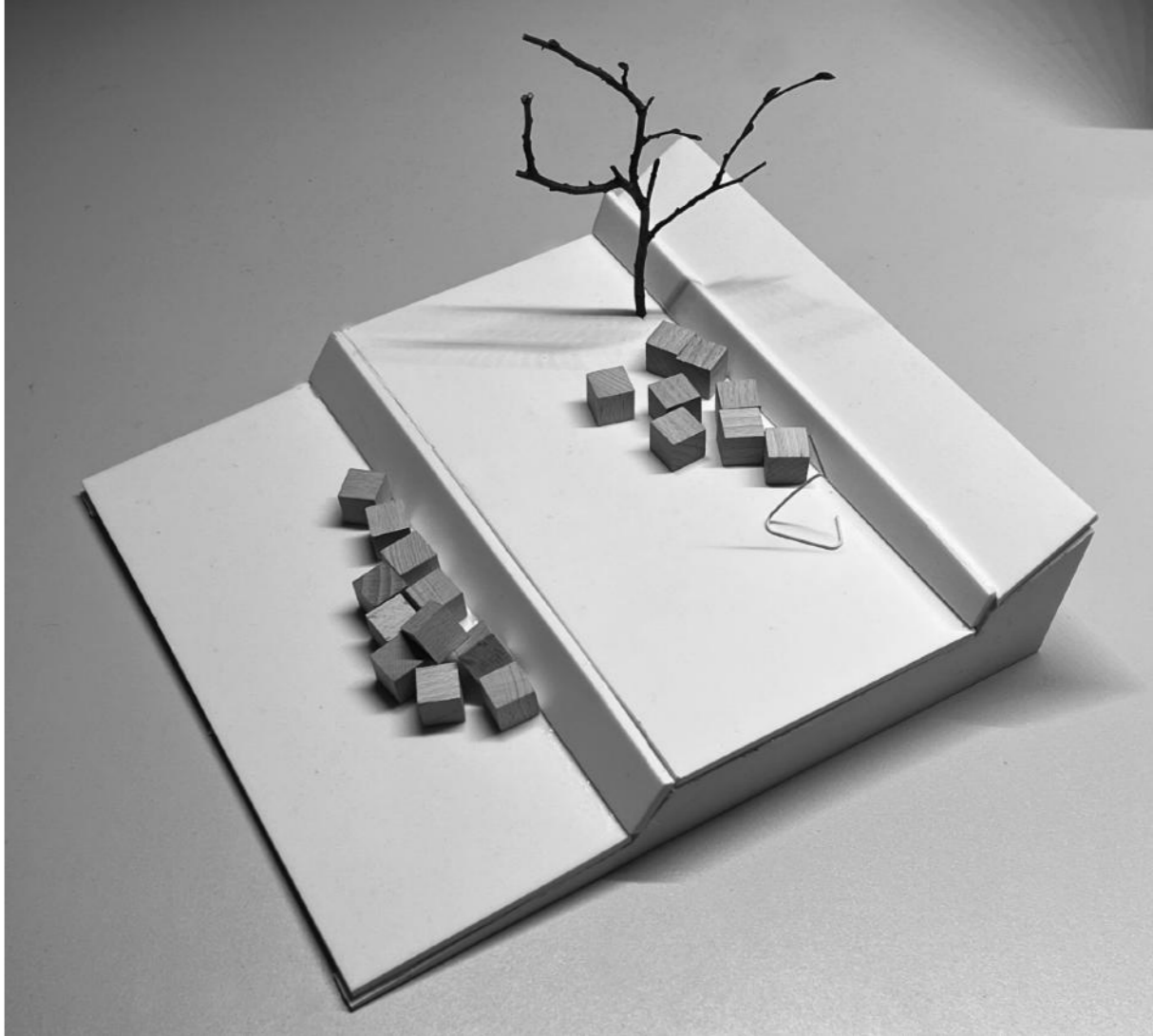
Vzdolž porečanke je predvidenih več vertikalni elementov, ki služijo kot prostorske vertikale, ki prostor razdelijo in ga označijo. Objekti so lahko zasnovani tudi kot skulpture oziroma umetniške instalacije .

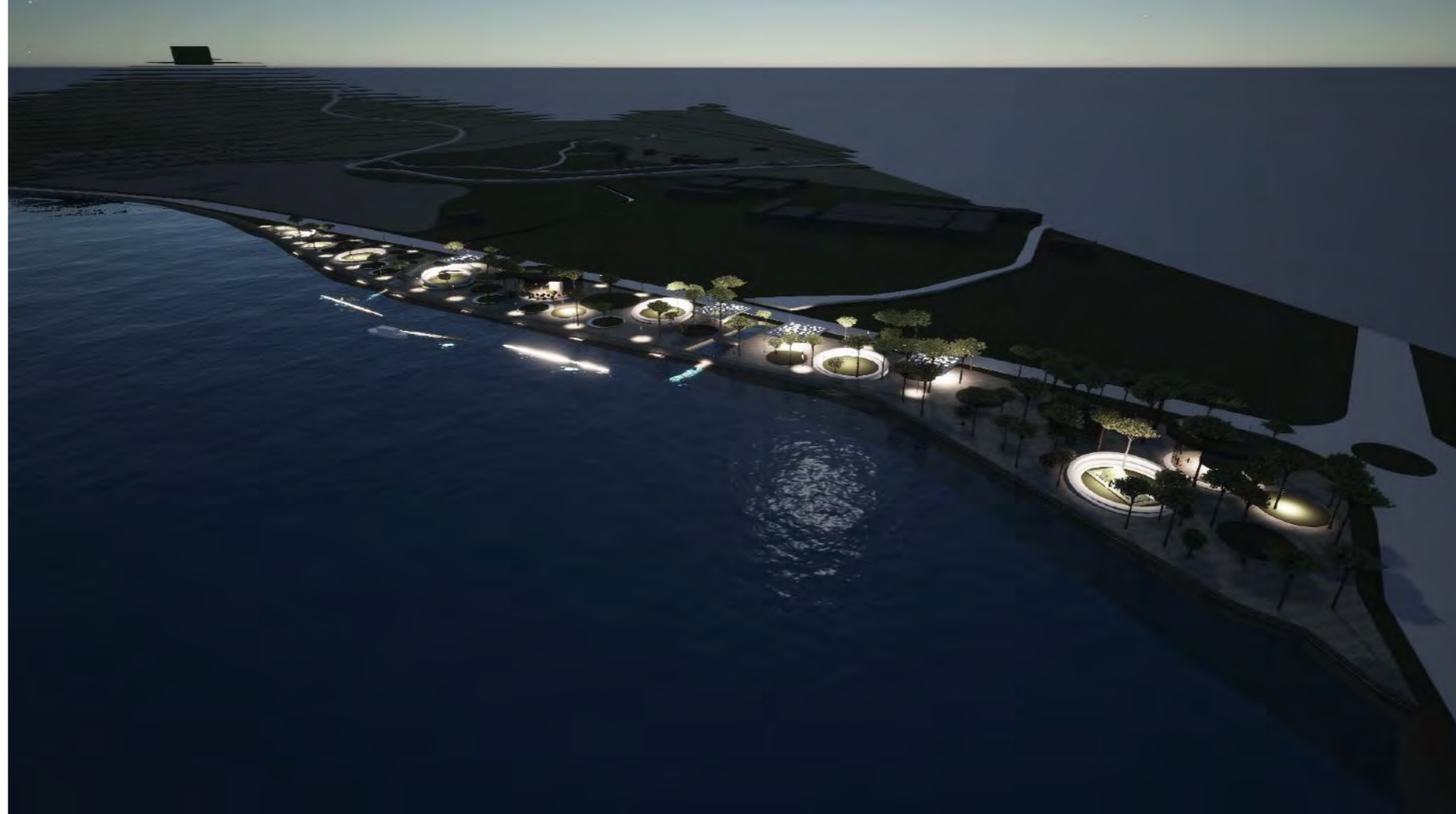
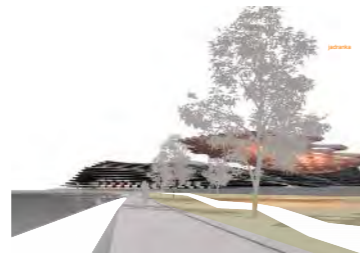




Servisni objekti so zasnovani kot mobilni kontejnerji, ki so zaščiteni z masko iz valovite ekspanzirane pločevine, ki je prekrita z vegetacijo. Na ta način v prostor postavljeni element postane integralni del obstoječega zidu Rižanskega vodovoda.

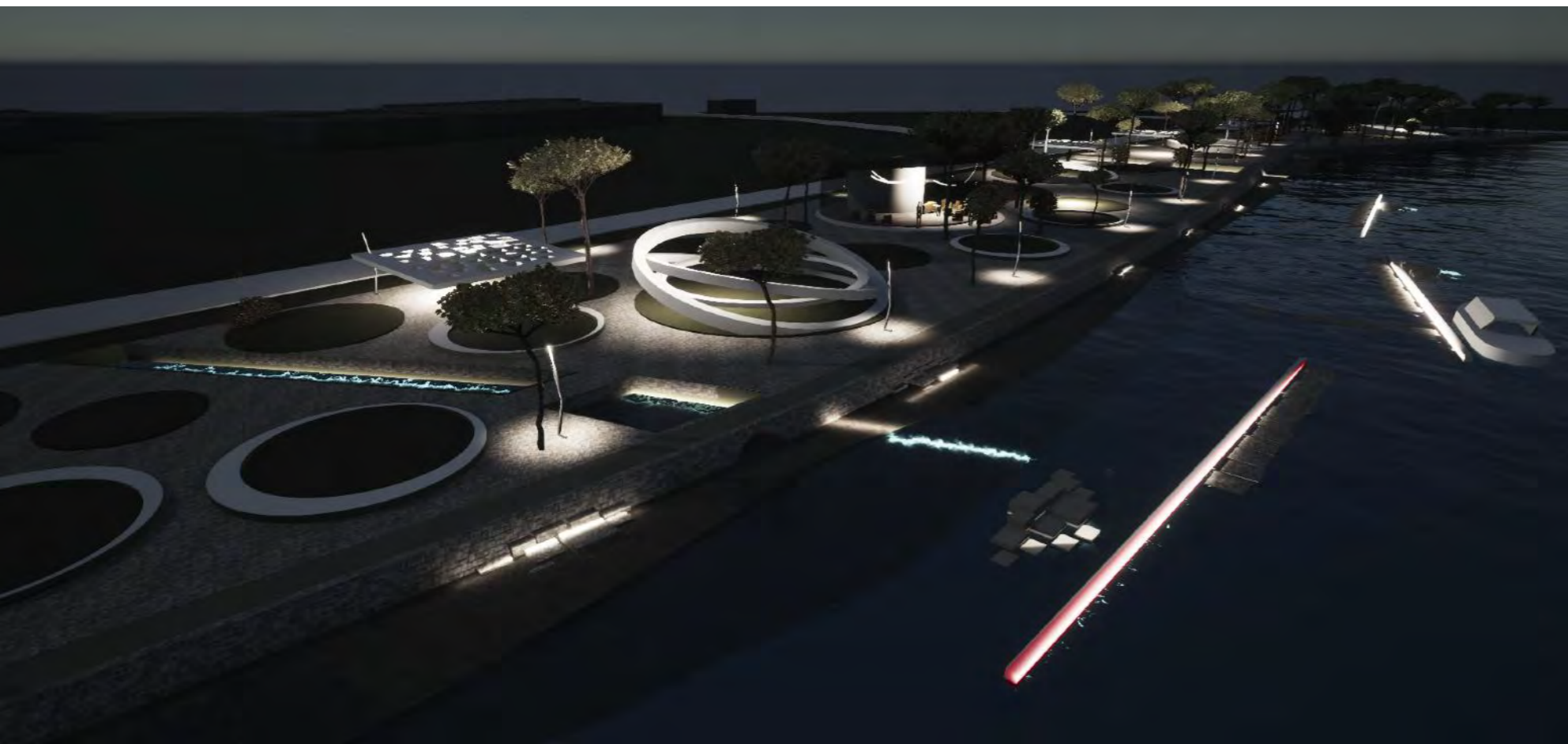


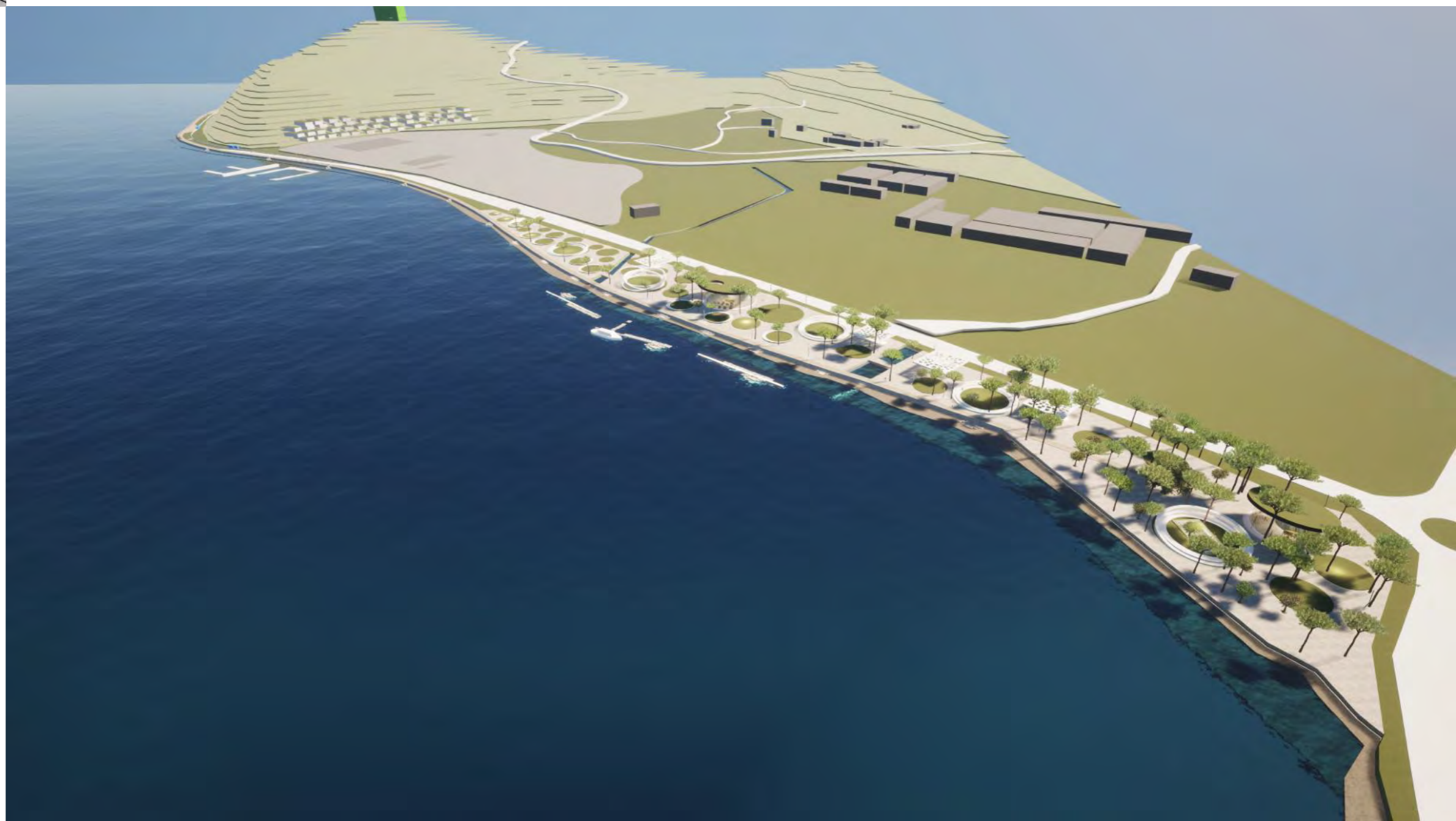
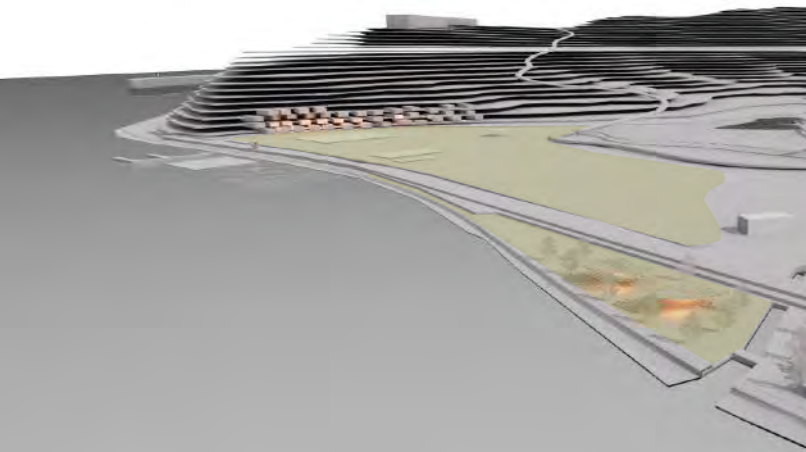




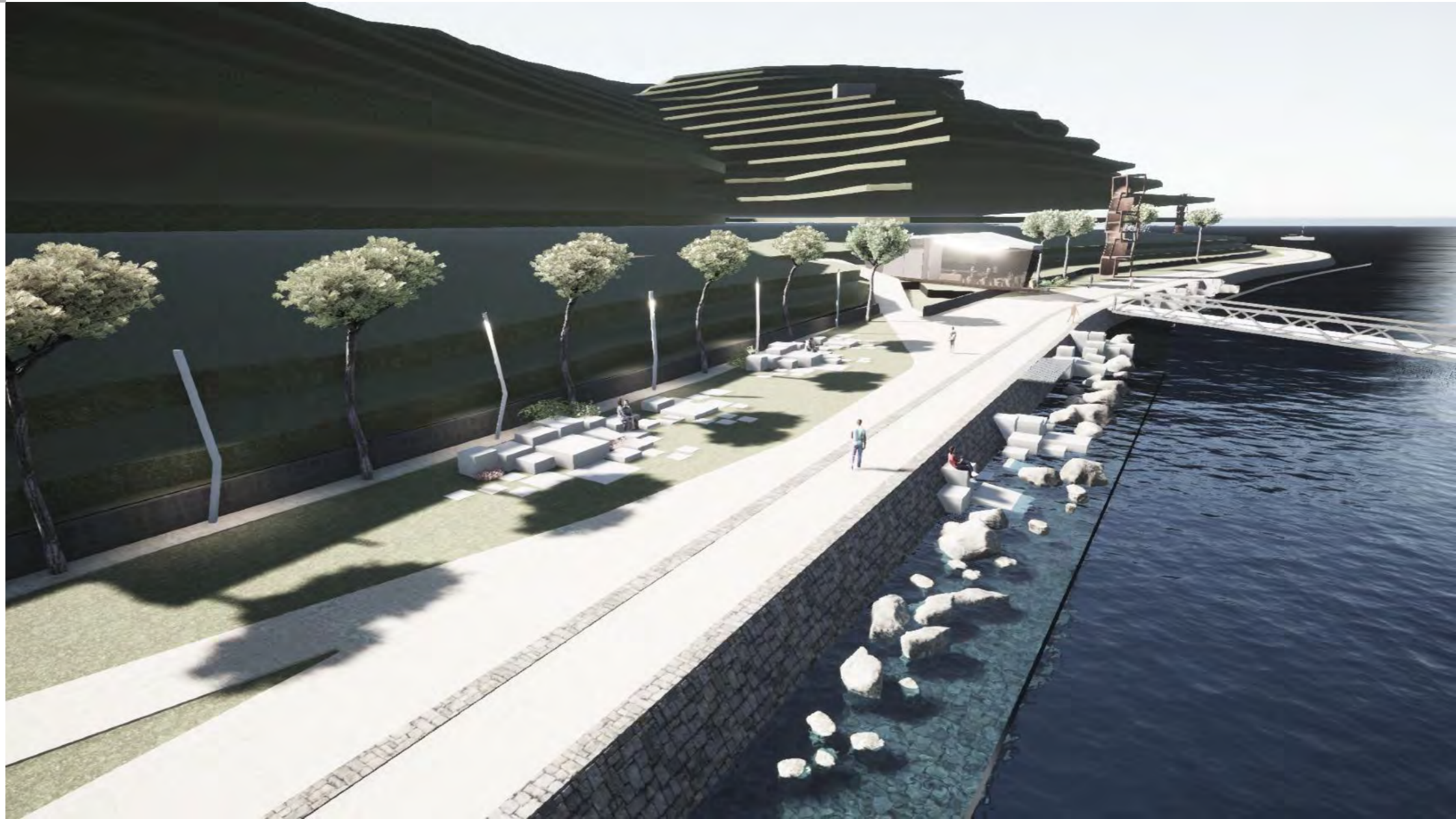
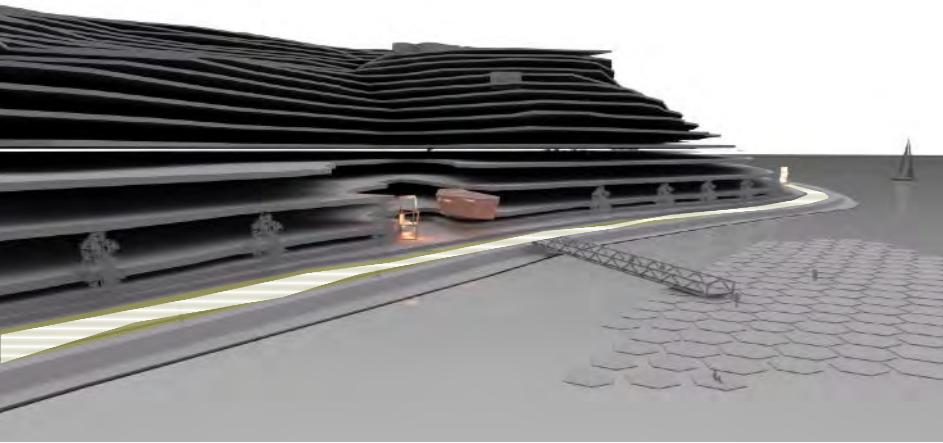
Jadranka

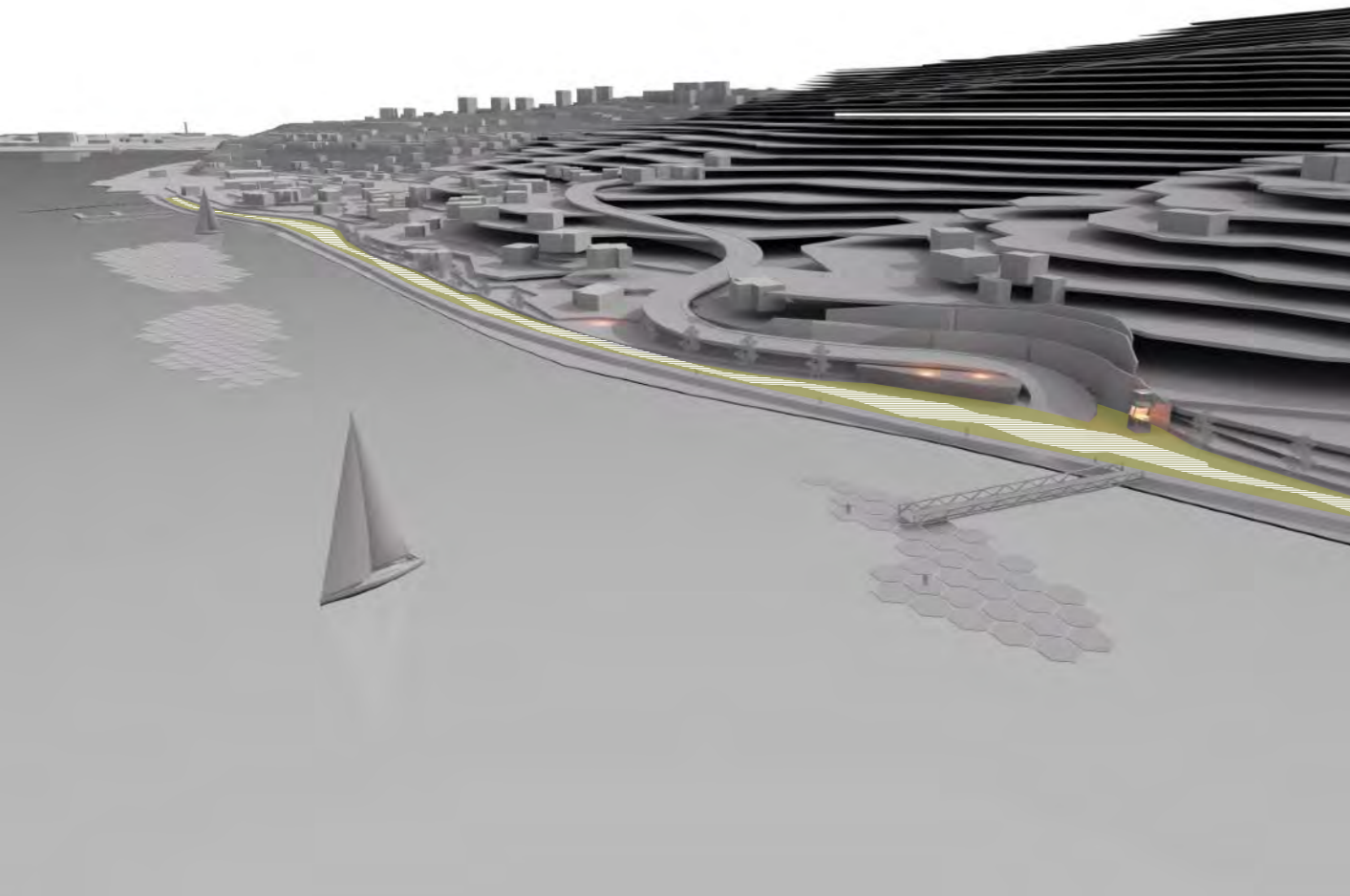
Območje nekdanjega avtokampa Jadranka, ki je poleg Porečanke zapiral stik z zaledjem, se redefinira v nov mestni park z različnimi vsebinami. Kulturna krajina z intenzivno obdelanimi terasastimi strukturami se spušča od doline Pivol proti Izoli. To območje je bilo nekoč po vsej verjetnosti morje, oziroma močvirni del, v katerem so se vodotoki prosto zivali v morje. Z zasipanjem in vzpostavitvijo Porečanke, se je ta očiten stik prekinil. Nova ureditev ponuja priložnost, da se mesto znova poveže z naravo, oziroma z obstoječim zeleznim sistemom. Predvideno je ohranjanje obstoječih dreves v največji možni meri in vzpostavljanje zelenih in tlakovanih površin, med katerimi je prostor za nove socilane vsebine mestne plaže, balnišča, ter z natečajno nalogo predpisanih vsebin. Predvidena je nova ureditev, ki s prosotrkimi elementi vzpostavlja mediteranski tip prostora, z intenzivno vegetacijo in pergolami.





območje rude predstavlja z Izolo priložnost za ponovno vzpostavitev stika z zelenim zaledjem. Z opustitvijo avtocestne pentlje se odpirajo možnosti, ki pa presegajo obseg obravnavane naloge, predvidena je sanacija nekdanjega glinokopa oziroma, klifa na katerem so vidne posledice posegov.





krožno cesto določajo visoki oporni zidovi ki bodo intenzivno ozelenjeni z vegetacijo.
Prostor pod iztekom ceste, kjer je avtobusna postaja se bo sprostil.
Predviden je manjši večnamenski objekt v katerem bo informacijska točka in razstavni prostor.



PROMET



PROMETNI TOK

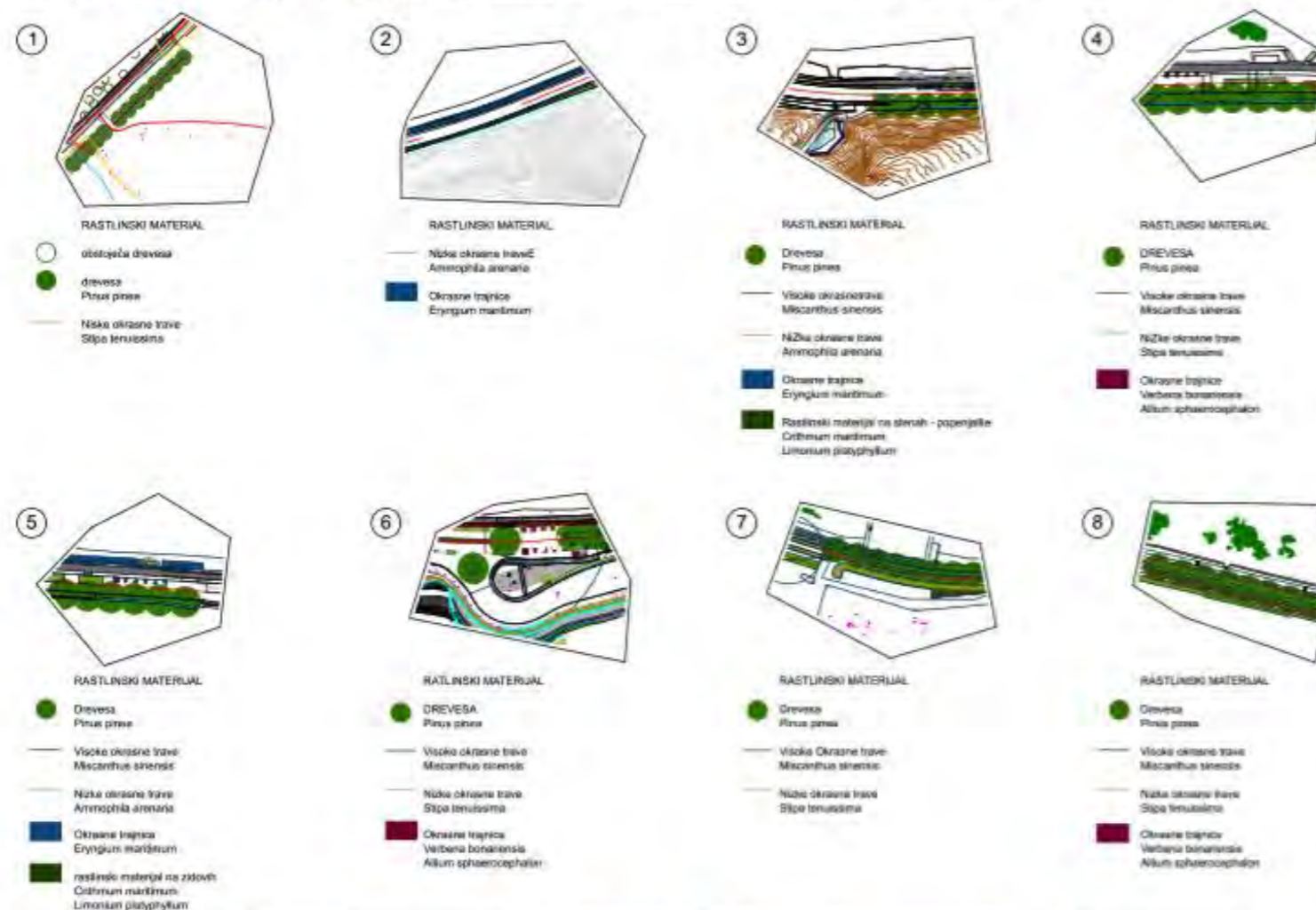


HEMA NOVIH PARKIRIŠČ



SAJENJE IN ODVOD METEORNIH VOD

ZELENI SISTEM





kandelaber 7 m



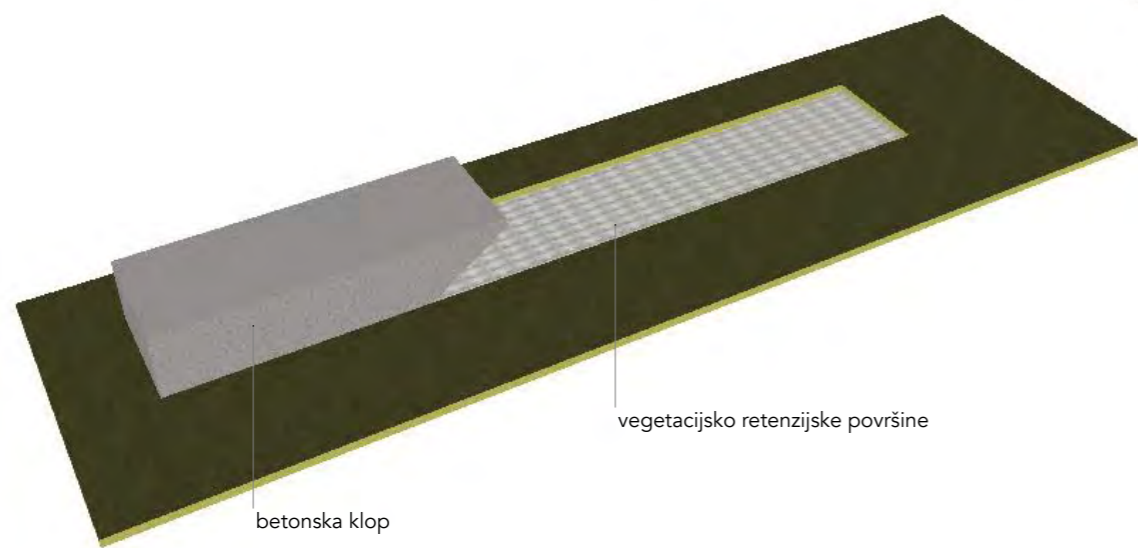
pitnik



smetnjak



info točka

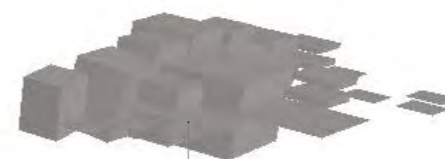


betonska klop

vegetacijsko retenzijske površine



lesene terase



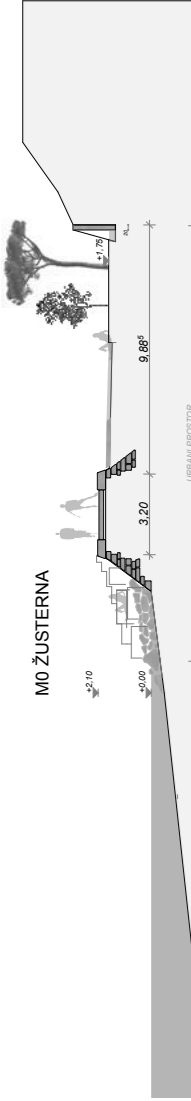
kanmite plaže

predvideni so naslednji elementi opreme:

- kandelaber
- pitnik
- smetnjak
- info točka
- stojalo za kolesa
- betonska klop
- betonske terase
- skladi iz lokalnega peščenjaka

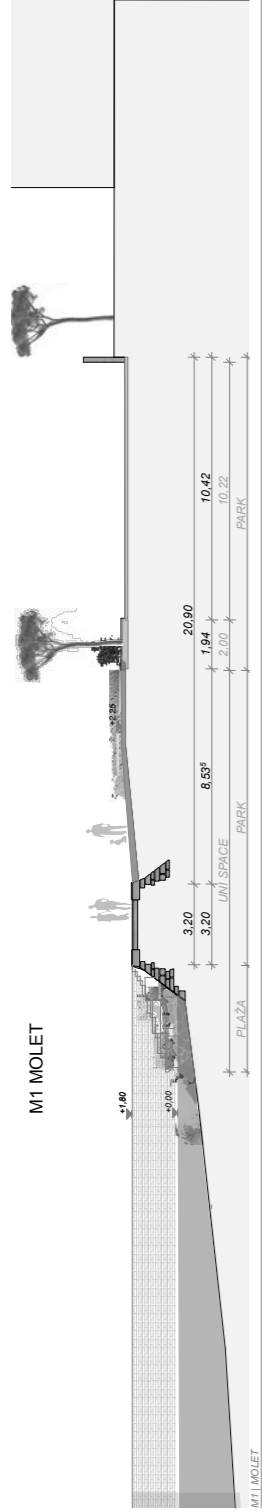
Urbana oprema je integrirana v zunanjo ureditev in da sledi geometriji rešitev posameznih lokacij.

Med rastrom vegetacije so predvideni sistemski elementi klopi, smetnjakov, pitnikov, informacijskih tabel ter sistemske razsvetljave. Klopi bodo izvedene iz brušenega betona, vsa kovinska oprema, kot so smetnjaki in pitniki, pa iz nerjaveče barvane pločevine antracitne sive barve.



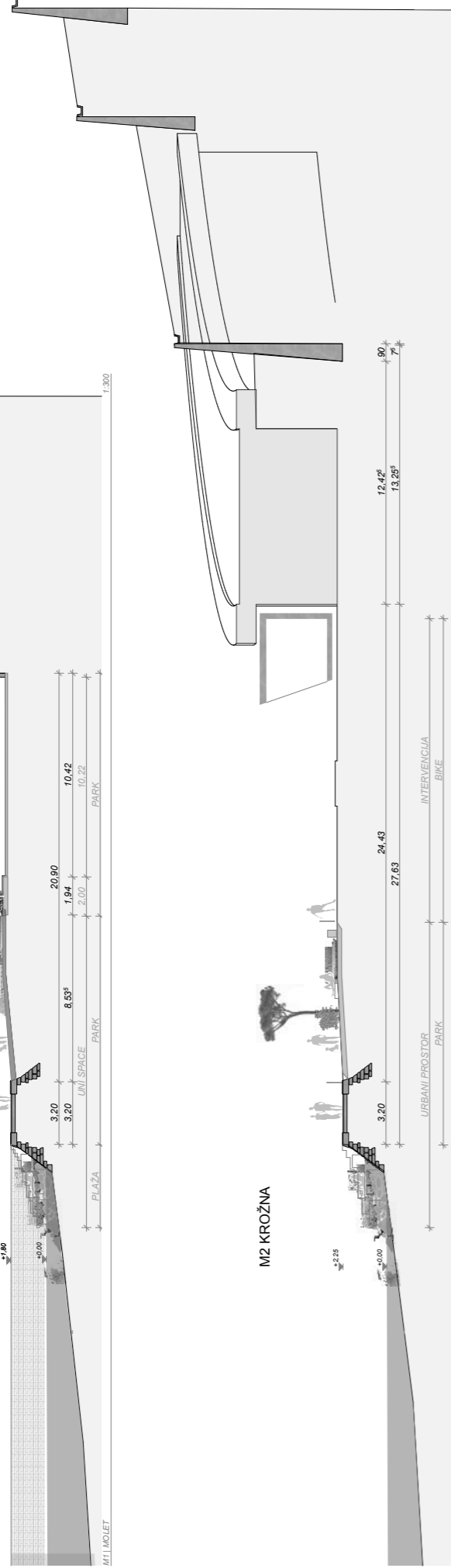
M0 ŽUSTERNA

M0 | P3 1:300



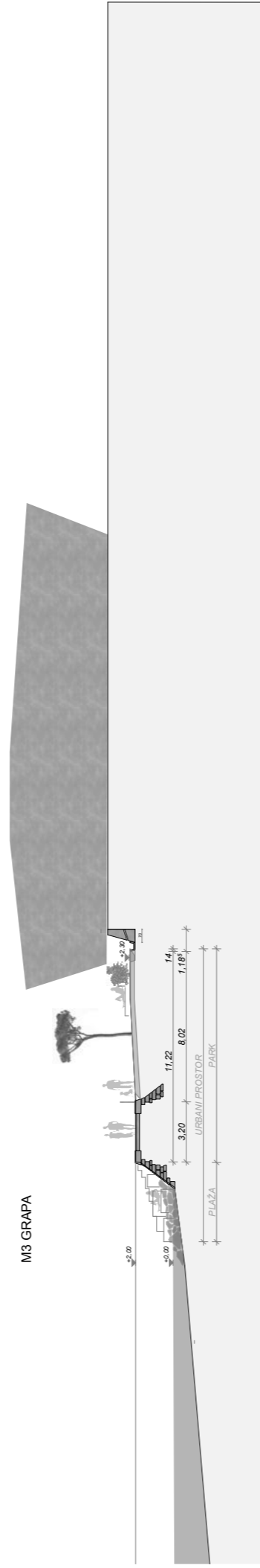
M1 MOLET

M1 | MOLET 1:300



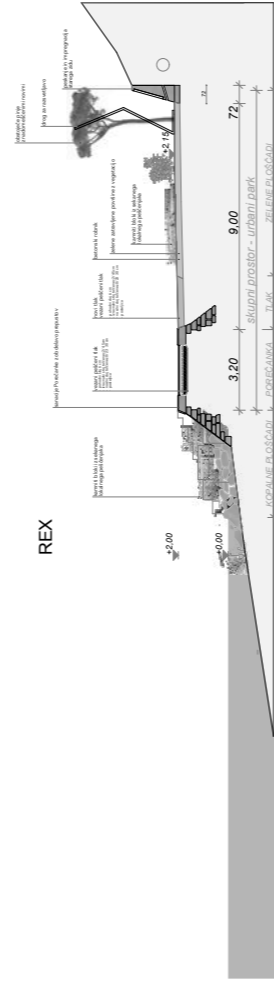
M2 KROŽNA

M2 | KROŽNA 1:300



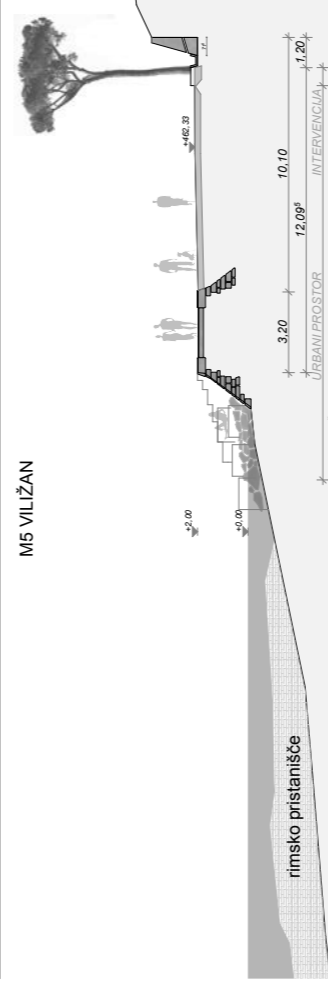
M3 GRAPA

M3 | PROJEKCIJA GRAPA 1:300



REX

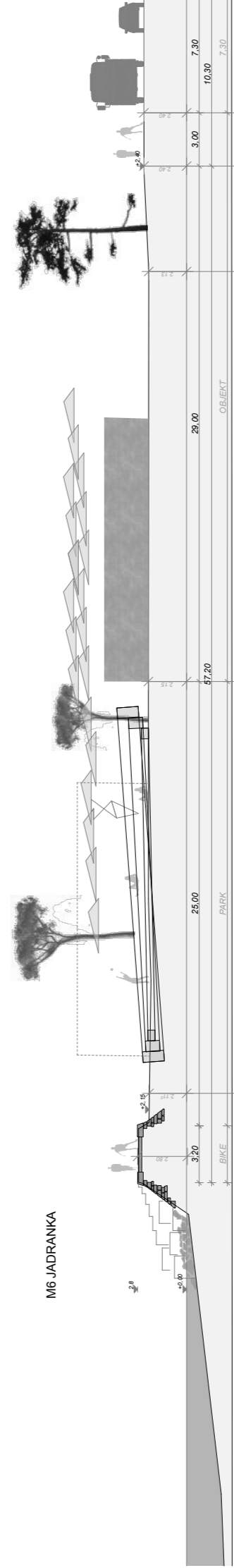
M4 | REX 1:300



M5 VILIZAN

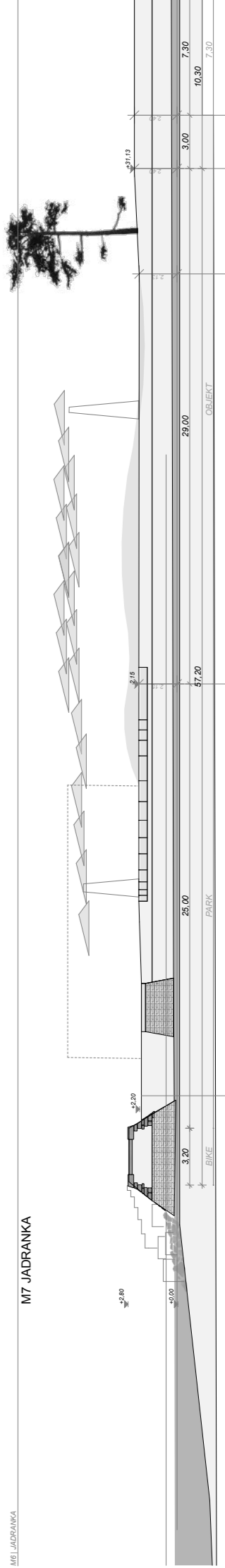
rimsko pristanišče

M5 | VILIZAN 1:300



M6 JADRANKA

M6 | JADRANKA 1:300



M7 JADRANKA

M7 | JADRANKA 1:300

DVRŠINE STAVBE - GOSTINSKA STAVBA JADRANKA

NAZIV PROSTORA	POVRŠINA m2	ŠTEVILO	POVRŠINA SKUPAJ m2
prostor za goste	220	1	220
točilni pult	0	1	0
kuhinja	50	1	50
priročno skladišče	20	1	20
sanitarije gosti ženske	13	1	13
sanitarije gosti moški	13	1	13
sanitarije zaposleni	8	1	8
	0	1	0
	0	1	0
po potrebi dodaj			
SKUPAJ			324

DVRŠINE STAVBE - GOSTINSKA STAVBA GRAPA

NAZIV PROSTORA	POVRŠINA m2	ŠTEVILO	POVRŠINA SKUPAJ m2
prostor za goste	88	1	88
točilni pult	15	1	15
kuhinja	6	1	6
priročno skladišče	15	1	15
sanitarije gosti ženske	11,5	1	11,5
sanitarije gosti moški	11,5	1	11,5
sanitarije zaposleni	3,5	1	3,5
	0	1	0
	0	1	0
po potrebi dodaj			
SKUPAJ			150,5

NETO POVRŠINE STAVBE - SANITARIJE 1 IZOLA

zap.št.	NAZIV PROSTORA	POVRŠINA m2	ŠTEVILO	POVRŠINA SKUPAJ m2
C-1	sanitarije ženske	13,75	1	13,75
C-2	sanitarije moški	13,75	1	13,75
C-3	sanitarije gibalno ovirani	9	1	9
C-4	tuš kabine	8	1	8
C-5...		0	1	0
	po potrebi dodaj			
C	SKUPAJ			44,5

NETO POVRŠINE STAVBE - SANITARIJE 2 IZOLA

zap.št.	NAZIV PROSTORA	POVRŠINA m2	ŠTEVILO	POVRŠINA SKUPAJ m2
D-1	sanitarije ženske	13,75	1	13,75
D-2	sanitarije moški	13,75	1	13,75
D-3	tuš kabine	8	1	8
D-4...		0	1	0
	po potrebi dodaj			
D	SKUPAJ			35,5

NETO POVRŠINE STAVBE - SANITARIJE 1 KOPER

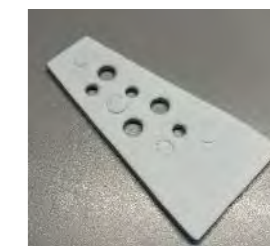
zap.št.	NAZIV PROSTORA	POVRŠINA m2	ŠTEVILO	POVRŠINA SKUPAJ m2
E-1	sanitarije ženske	13,75	1	13,75
E-2	sanitarije moški	13,75	1	13,75
E-3	sanitarije gibalno ovirani	9	1	9
E-4	tuš kabine	9	1	9
E-5...		0	1	0
	po potrebi dodaj			
E	SKUPAJ			45,5

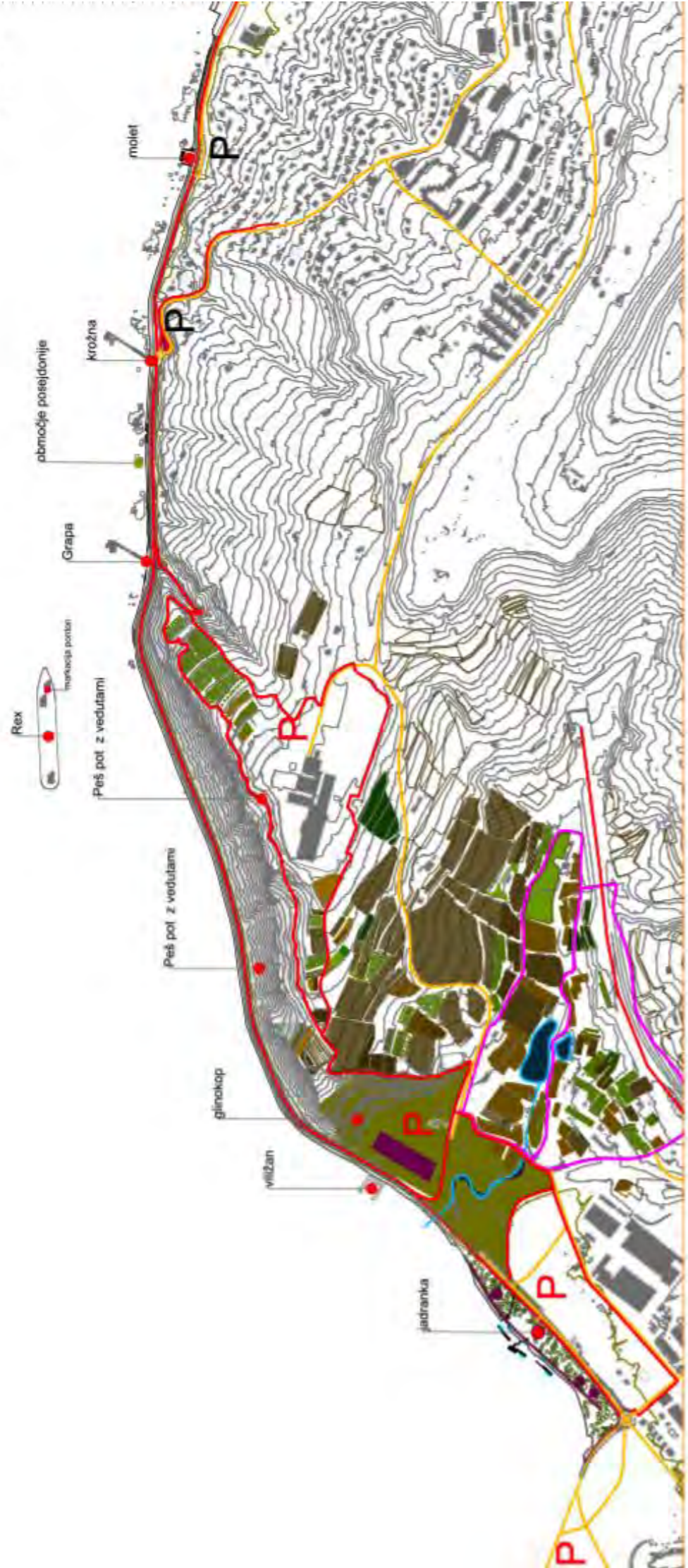
NETO POVRŠINE STAVBE - SANITARIJE 2 KOPER

zap.št.	NAZIV PROSTORA	POVRŠINA m2	ŠTEVILO	POVRŠINA SKUPAJ m2
F-1	sanitarije ženske	13,75	1	13,75
F-2	sanitarije moški	13,75	1	13,75
F-3	tuš kabine	9	1	9
F-4...		0	1	0
	po potrebi dodaj			
F	SKUPAJ			36,5

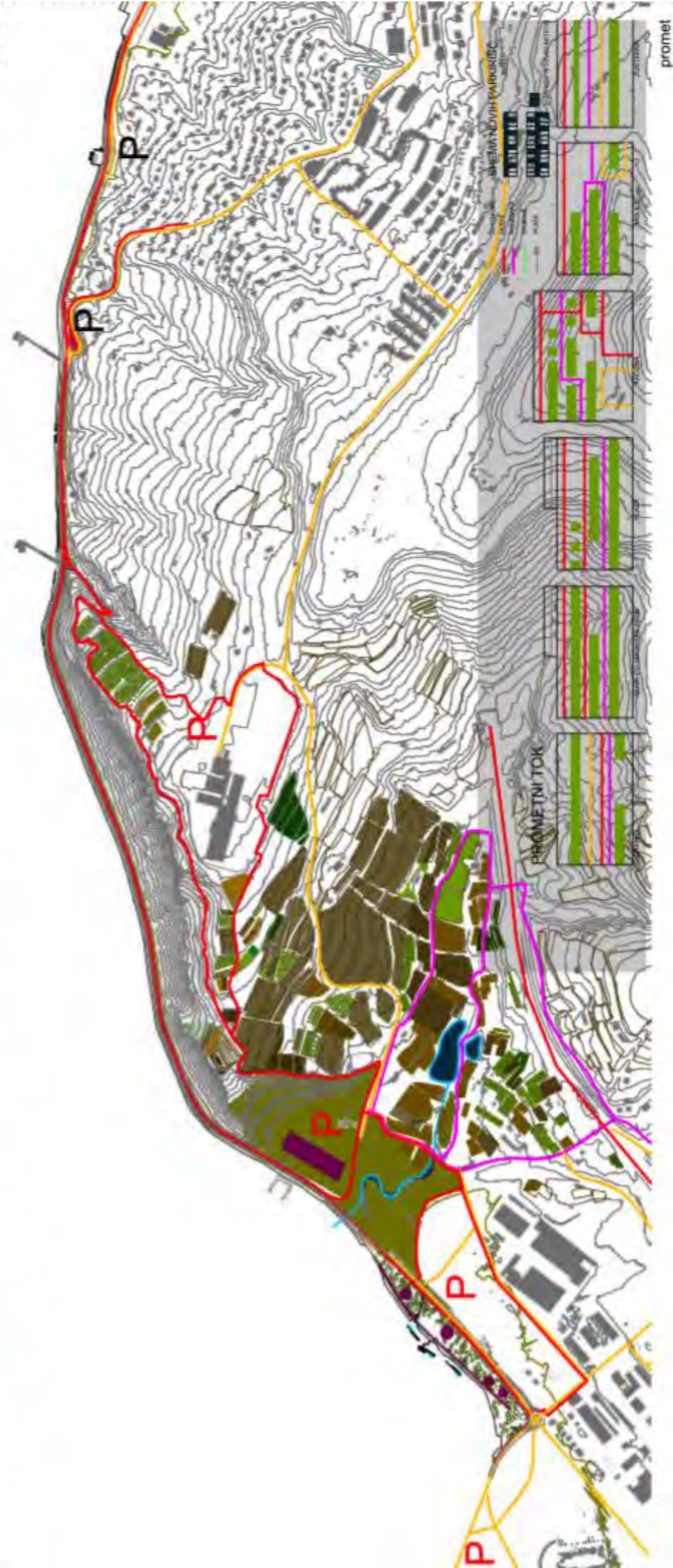
OCENA INVESTICIJE			
	OCENJENA VREDNOST BREZ DDV	DDV	SKUPAJ
OBMOČJE OBČINE IZOLA - JADRANKA	2.651.416,90 €	583.311,72 €	3.234.728,62 €
jadranka bar	583.200,00 €	128.304,00 €	711.504,00 €
pontoni jadranka	100.000,00 €	22.000,00 €	122.000,00 €
pergole	714.000,00 €	157.080,00 €	871.080,00 €
kandelabri	132.000,00 €	29.040,00 €	161.040,00 €
skale morske	56.000,00 €	12.320,00 €	68.320,00 €
OBMOČJE OBČINE IZOLA - OSTALO	2.683.943,90 €	590.467,66 €	3.274.411,56 €
wc izola 01	80.100,00 €	17.622,00 €	97.722,00 €
wc izola 01	63.900,00 €	14.058,00 €	77.958,00 €
kandelabri	114.000,00 €	25.080,00 €	139.080,00 €
skale morske	64.000,00 €	14.080,00 €	78.080,00 €
skale kopenske	40.000,00 €	8.800,00 €	48.800,00 €
OBMOČJE MESTNE OBČINE KOPER	3.762.440,00 €	827.736,80 €	4.590.176,80 €
grapa bar	583.200,00 €	128.304,00 €	711.504,00 €
wc koper 01	81.900,00 €	18.018,00 €	99.918,00 €
wc koper 02	65.700,00 €	14.454,00 €	80.154,00 €
most 1	300.000,00 €	66.000,00 €	366.000,00 €
most 2	300.000,00 €	66.000,00 €	366.000,00 €
pontoni privezi most	100.000,00 €	22.000,00 €	122.000,00 €
kandelabri	111.000,00 €	24.420,00 €	135.420,00 €
skale morske	120.000,00 €	26.400,00 €	146.400,00 €
skale kopenske	60.000,00 €	13.200,00 €	73.200,00 €
SKUPAJ €	12.475.800,80 €	2.744.676,18 €	15.575.496,98 €

POGODBENA CENA OBČINA IZOLA				
	navedba zneska SKUPAJ POGODBENA CENA Z DDV ZA OBČINO IZOLA iz priloge – INFORMATIVNA PONUDBA - OI	DDV	SKUPAJ	
PONUDBA SKUPAJ €	407.427,55 €	89.634,06 €	497.061,61 €	
POGODBENA CENA MESTNA OBČINA KOPER				
	navedba zneska SKUPAJ POGODBENA CENA Z DDV ZA MOK iz priloge – INFORMATIVNA PONUDBA - MOK	DDV	SKUPAJ	
PONUDBA SKUPAJ €	287.313,60 €	63.208,99 €	350.522,59 €	
POGODBENA CENA KATALOG URBANE OPREME				
	navedba zneska SKUPAJ POGODBENA CENA Z DDV iz priloge – INFORMATIVNA PONUDBA - URBANA OPREMA	DDV	SKUPAJ	-kandelaber - klop - smetnjak - info točka - pitnik - držalo koles - razstavni elementi - kamnite ploščadi
PONUDBA SKUPAJ €	18.274,31 €	4.020,35 €	22.294,66 €	26.315,01 €

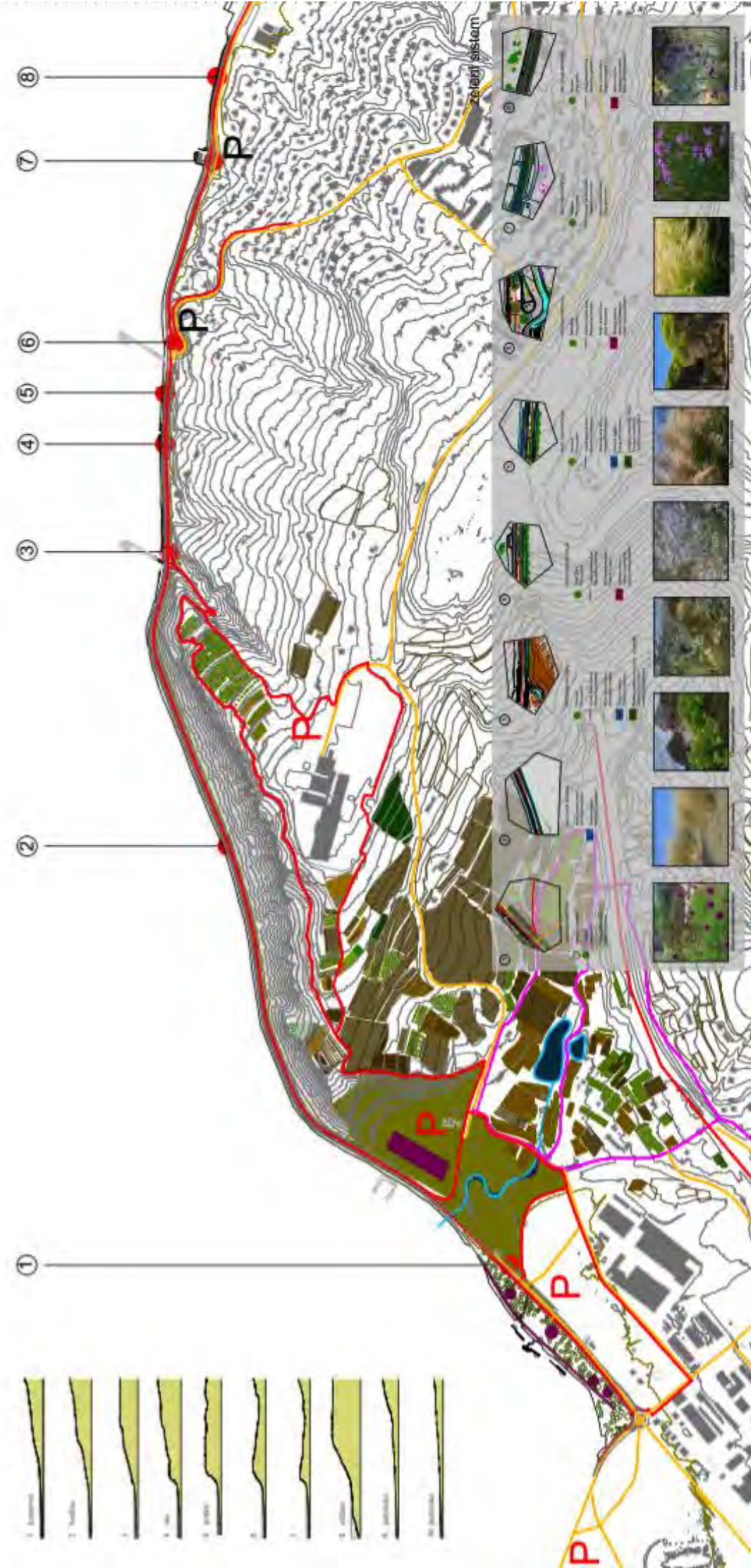




program

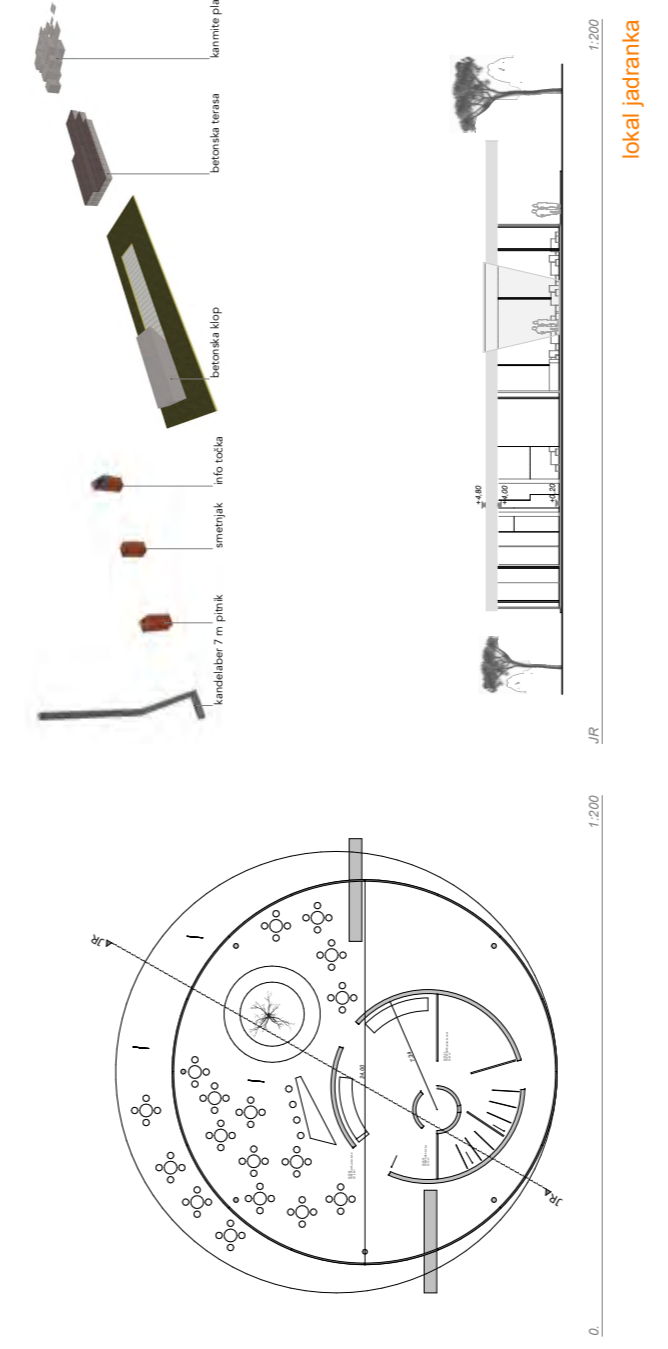
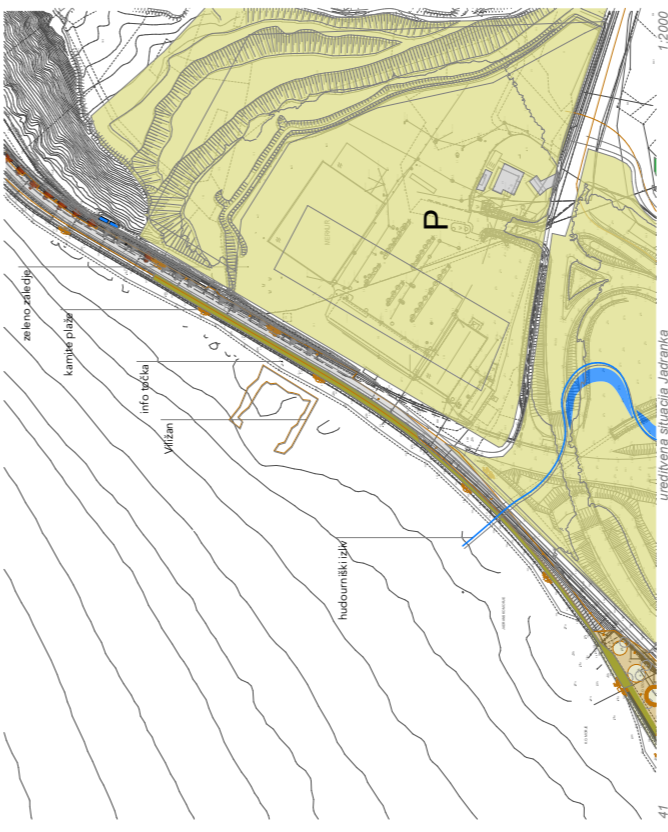
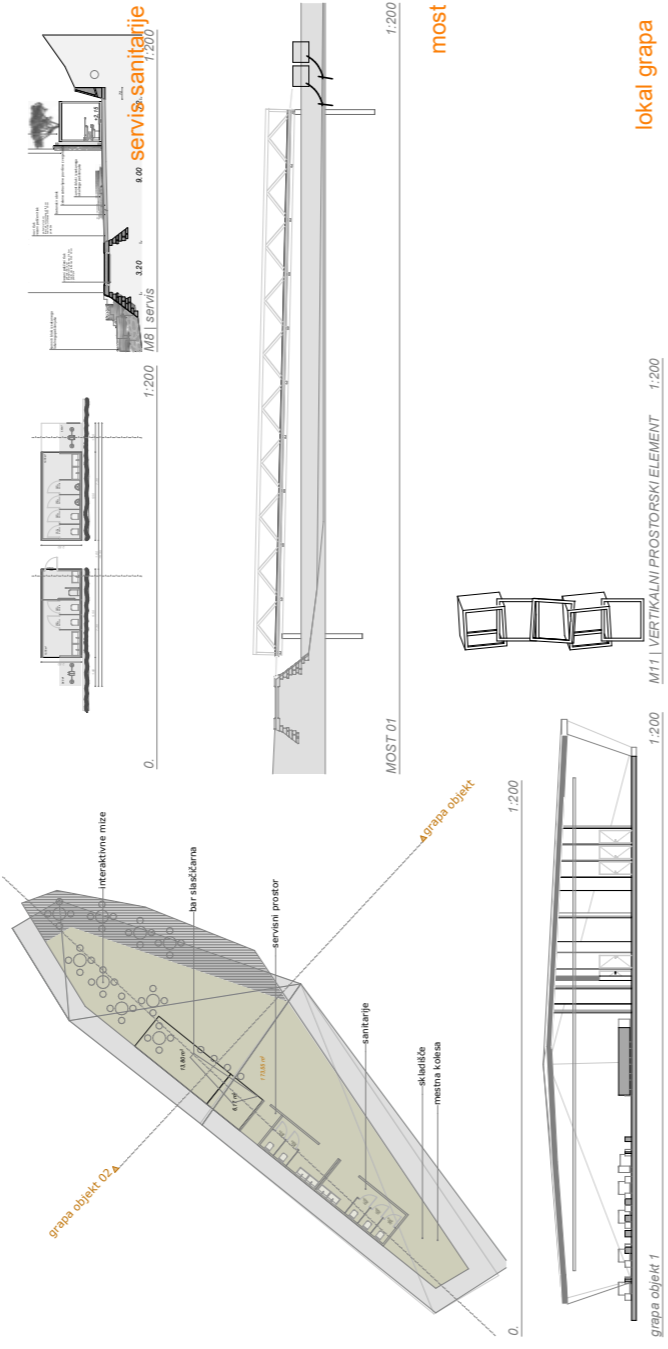
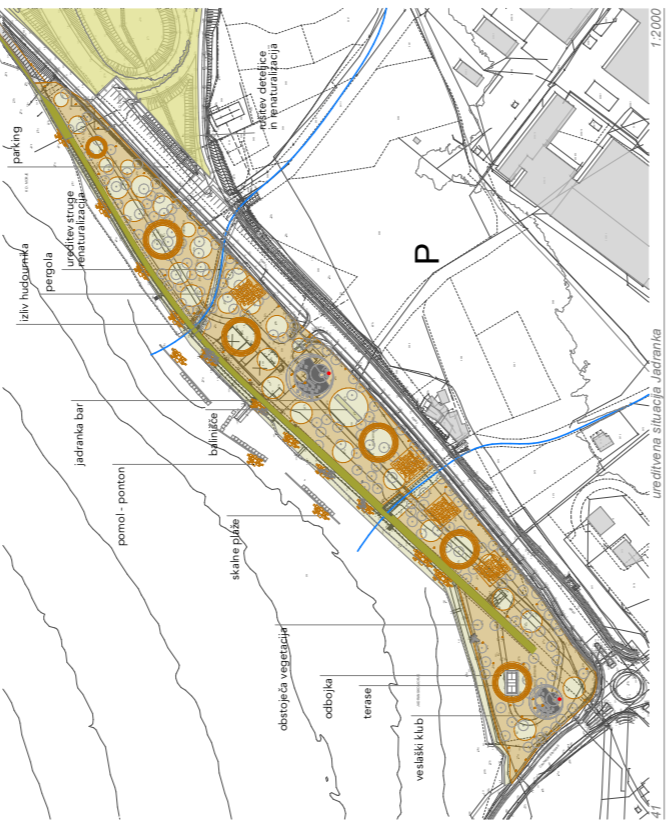


promet

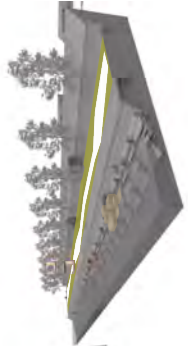




Koper



ruda



Priloga oblikovna prostora stajaja iz geologije in morfološke teena. Glavna skombarata ...

Izgradnja predstavlja in karanje ...

Začetni sklop s svojim ...

preloženih keramičnih ...

Glavni namen je vzpostavitev ...

konstrukcije kopališča ...

Povsemen element je sistem ...

Vidneke radice zelo lepo ...

Na zamrznjenih točkah ...

Okoliščine redkosti ...

Obstojni elementar ...

priloga stekla ...

Materiali uporabljeni so ...

Priloga postroji ...

Financiranje projekta ...

Sklopi projekta ...

Priloga postroji ...

Priloga postroji ...

Priloga postroji ...

Priloga postroji ...

Priloga postroji ...

Priloga postroji ...

Priloga postroji ...

Priloga postroji ...

Priloga postroji ...

Priloga postroji ...

Priloga postroji ...

Priloga postroji ...

Priloga postroji ...

Priloga postroji ...

Priloga postroji ...

Priloga postroji ...

Priloga postroji ...

Priloga postroji ...

Priloga postroji ...

Priloga postroji ...

Priloga postroji ...

Priloga postroji ...

Priloga postroji ...

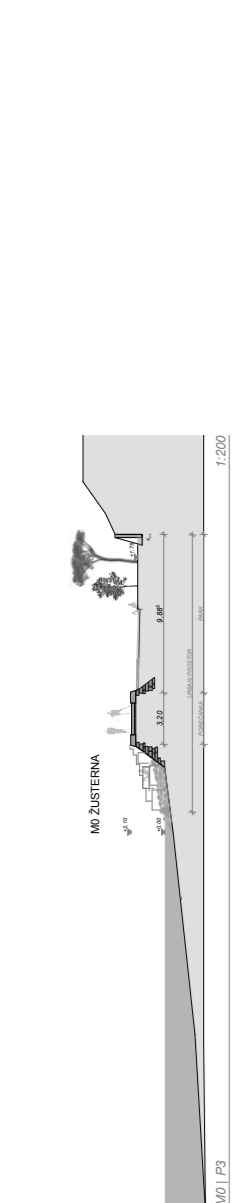
Priloga postroji ...

Priloga postroji ...

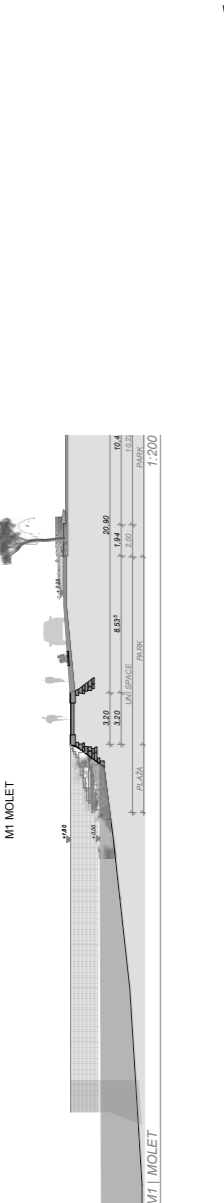
Priloga postroji ...

Priloga postroji ...

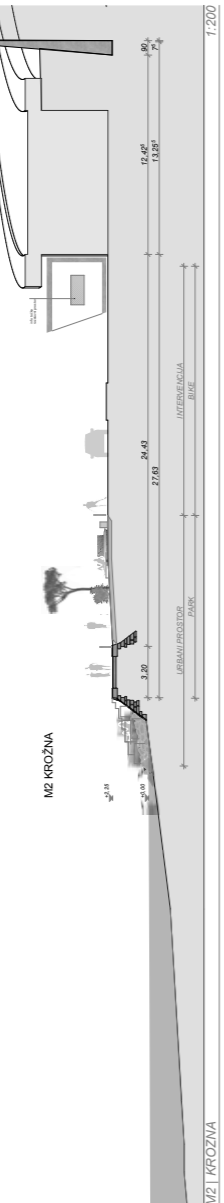
Priloga postroji ...



M0 | P3 1:200



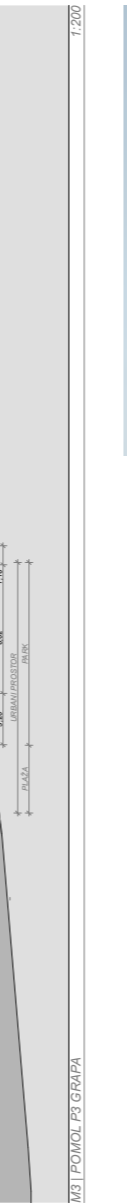
M1 | MOLET 1:200



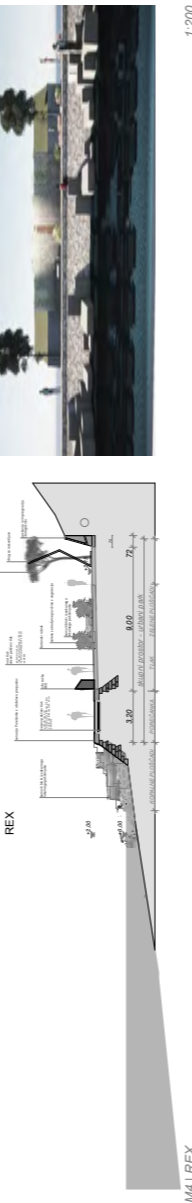
M2 | KROZNA 1:200



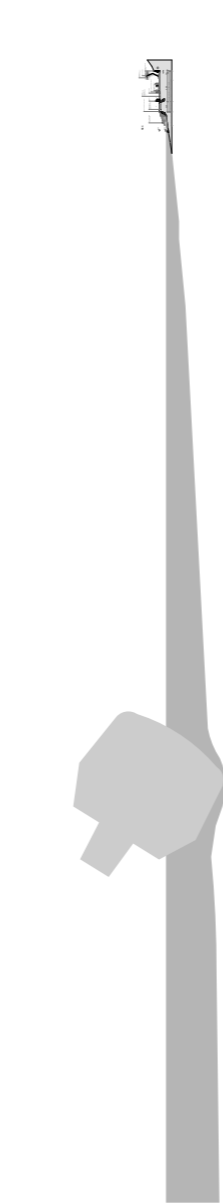
M3 | GRAPA 1:200



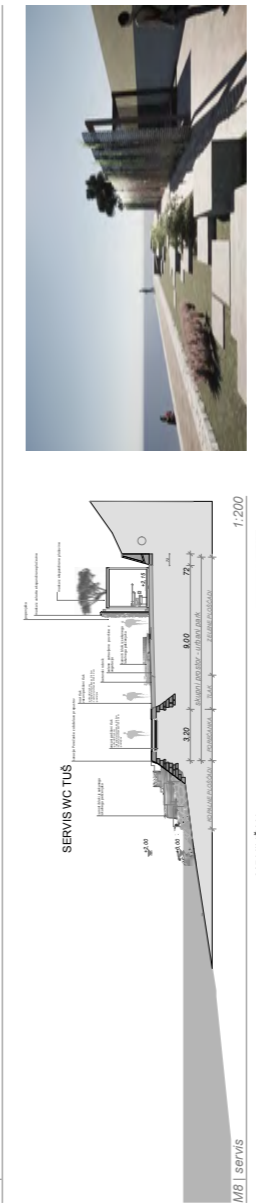
M4 | REX 1:200



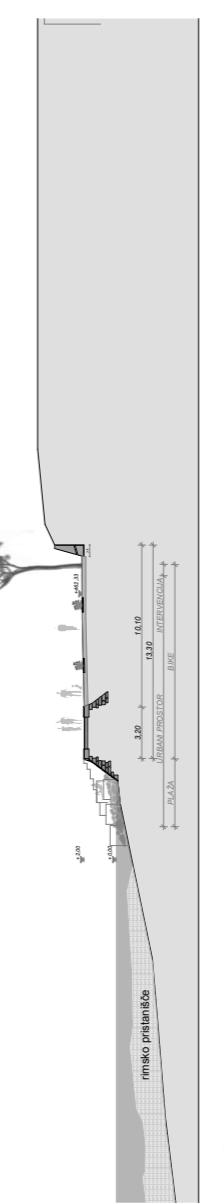
M5 | SERVIS 1:200



M6 | VILIZAN 1:200



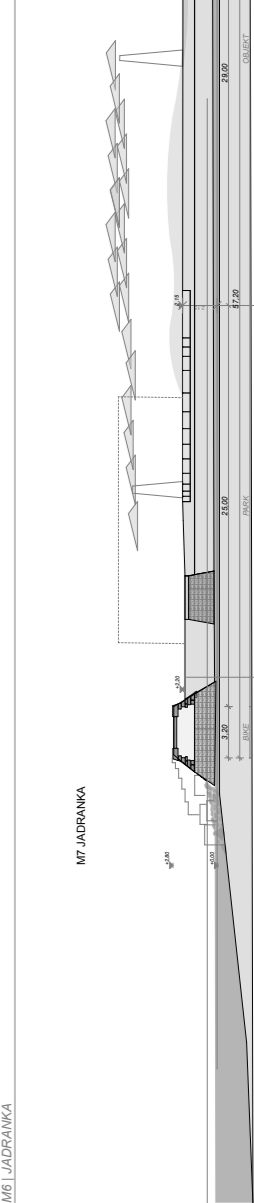
M7 | JADRANKA 1:200



M8 | JADRANKA 1:200



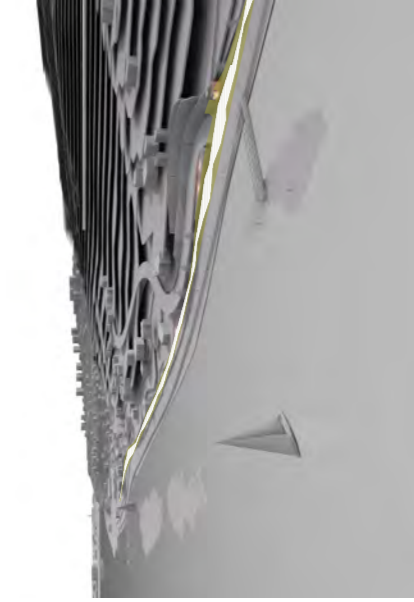
M9 | JADRANKA 1:200



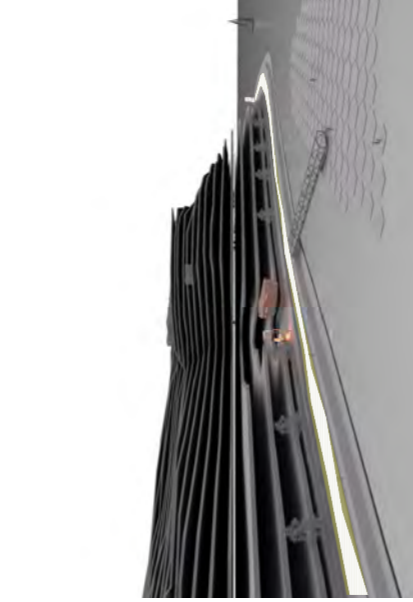
M10 | JADRANKA 1:200



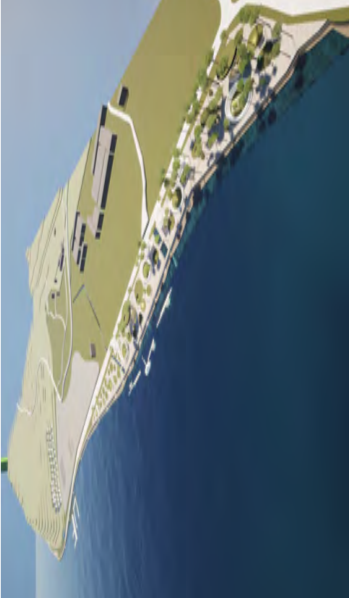
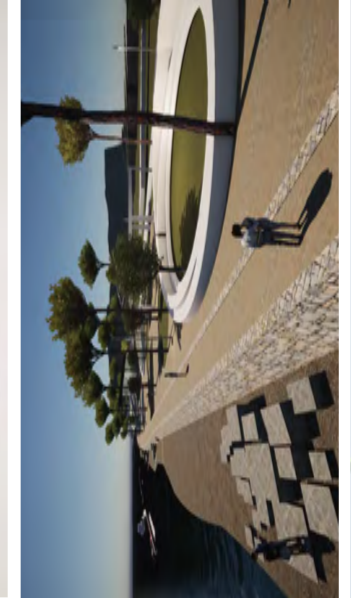
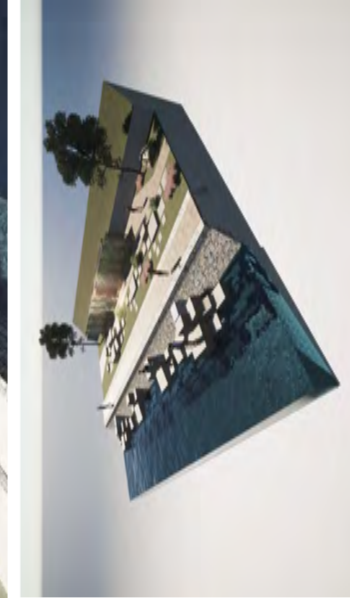
0008



0009



0010



0011 JADRANKA



JADRANKA

