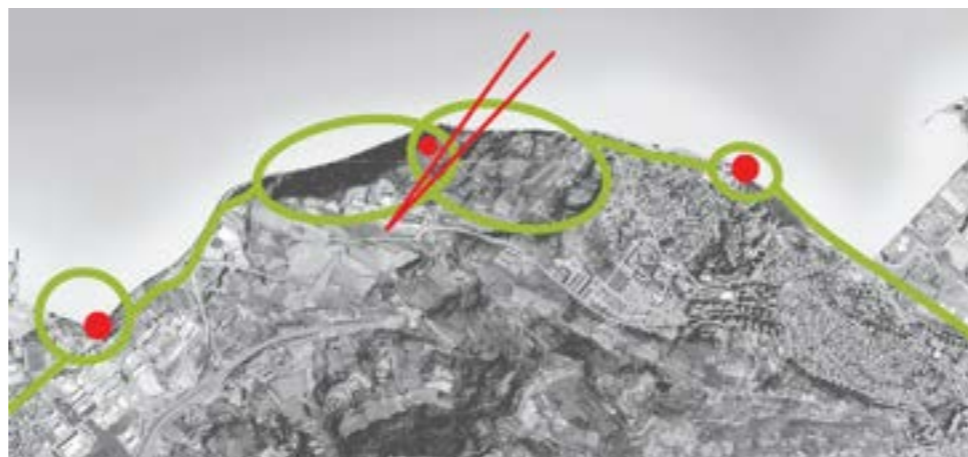
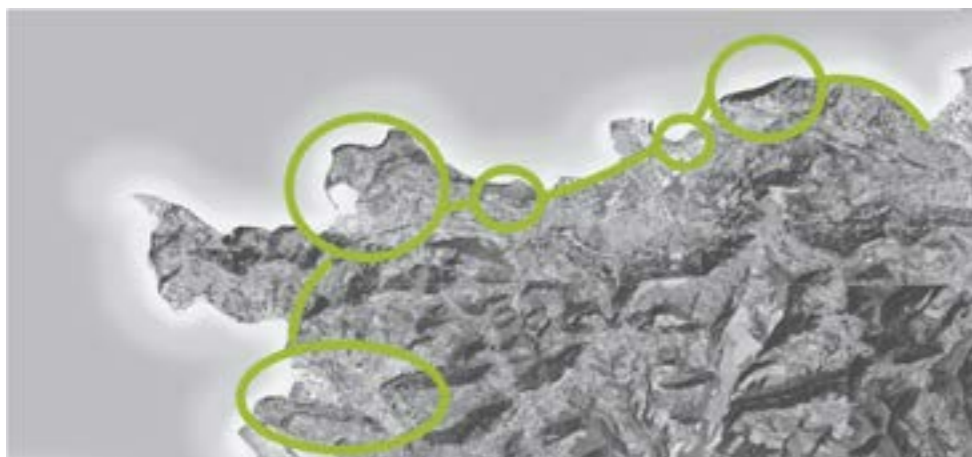


## Ureditev priobalnega pasu med Koprom in Izolo



### **Renaturalizacija priobalnega pasu med Koprom in Izolo**

Ta prostor ni in naj ne bo zabaviščni park. To naj bo kraj, kjer bo narava vsak dan znova odigrala svojo predstavo pred očmi njenih obiskovalcev. Zgodovina in kultura tega prostora imata svojo lastno težo - identiteto in potrebne so le skromne intervencije, da njihova vsebina stopi v ospredje.

# PROGRAMSKA ZASNOVA

## Promenada

Poenotenje obraza promenade: zvezni drevored pinij in morje na drugi strani uokvirita prostor promenade (Parezane - pešpoti, tekaške, kolesarske poti) in zaokrožita atmosfero tega ambienta v enovito celoto. Vertikale dreves ustvarijo zaveso, ki anarhično sliko urbanih posegov na strani hriba postavi v drug kader.

Celovitost doživljanja prostora promenade dopolnjujejo senzorični občutki vonjav eteričnih olj rastlin. Vzdolž enojnega drevoreda pinijevih dreves prevladujejo vonjave po morju, burji, nizkih zasaditvah (rožmarin, mirta ...), ki dopolnjujejo traso tekačev. Dvojni drevored pinij vase zaobjame KD zidu Rižanskega vodovoda - ko vstopimo vanj, prevlada vonj po smolah teh mogočnih dreves. Drevesa hkrati s svojim značilnim habitusom uokvirjajo poglede proti odprtemu horizontu.

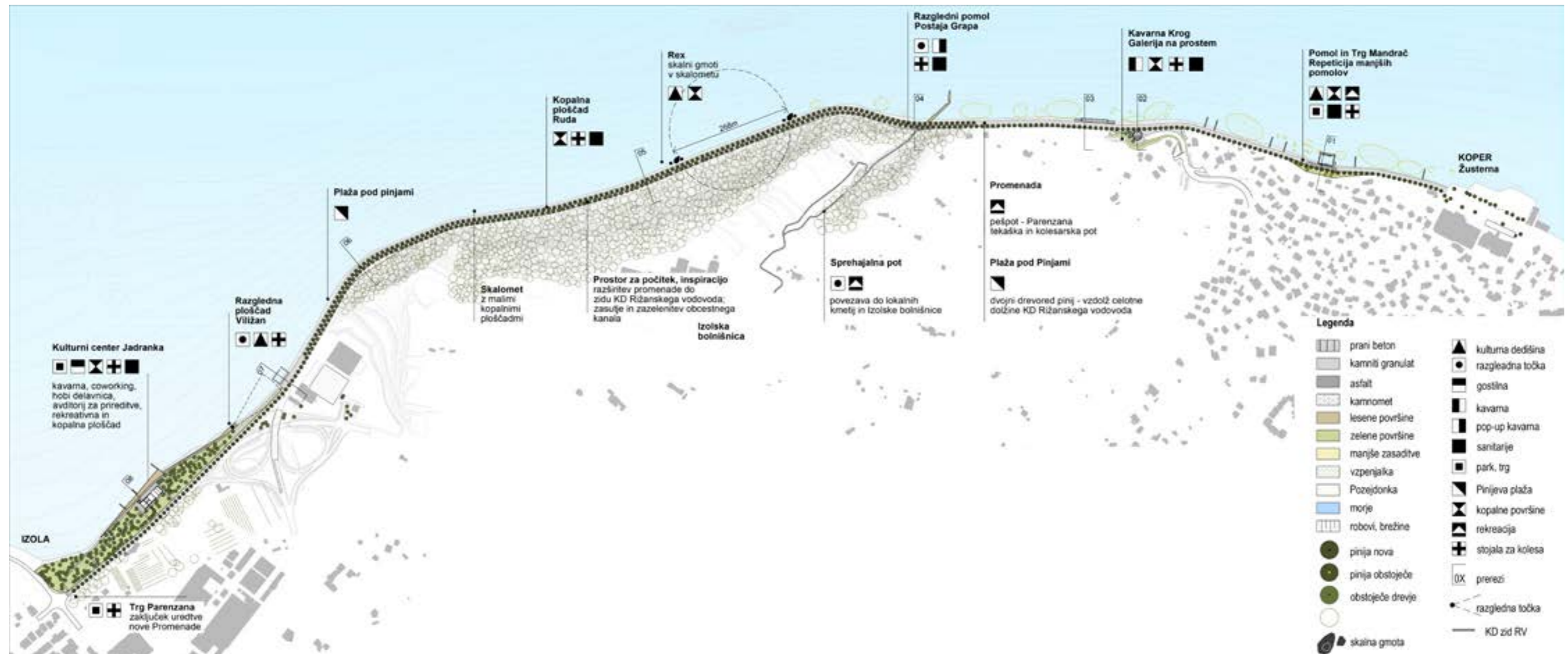
## Biodiverziteteta

Naravi naj se v čim večji meri tu povrne, kar ji je bilo v času intenzivne urbanizacije na silo odvzeto. Prostor asfaltnih površin je skrčen na minimum, kot reminescenca nekega preživetega simbola napredka skozi sredstvo avomobila. Z uporabo različnih substratov so ustvarjene podlage za raznotera rastišča in biotope. Nizke rastline med drevoredom so hkrati dom za razne vrste ptic in žuželk ter za koleserje dobra zaščita pred vetrom.

## Odstopanja

*Menimo, da je gostinski lokal namesto v Grapo primerneje umestiti v bližino urbanih območij in sicer na območje degradiranega odseka pri Krožni cesti. Ta lokacija je lahko dostopna iz Markovca, v bližini sta Mandrač, nova kopalna ploščad ... Tako tu bi kavarna lahko delovala tudi izven sezone, ko je obsikovalcev manj.*

*Promet na morju je tako za morske biotope kot za koplance silno moteč, škodljiv in nevaren. Primer je NP Sturnjan, kjer jahte vsako sezono popolnoma zaprejo pogled na odprto morje in onemogočajo plavalcem, da bi tu dejansko uživali v naravi parka. Da se temu izognemo, predlagamo, da se v območju promenade izvedejo le kopalni pomoli in ploščadi namenjene obiskovalcem in ne pomoli v smislu prostorov namenjenih plovilom.*





## PROMET

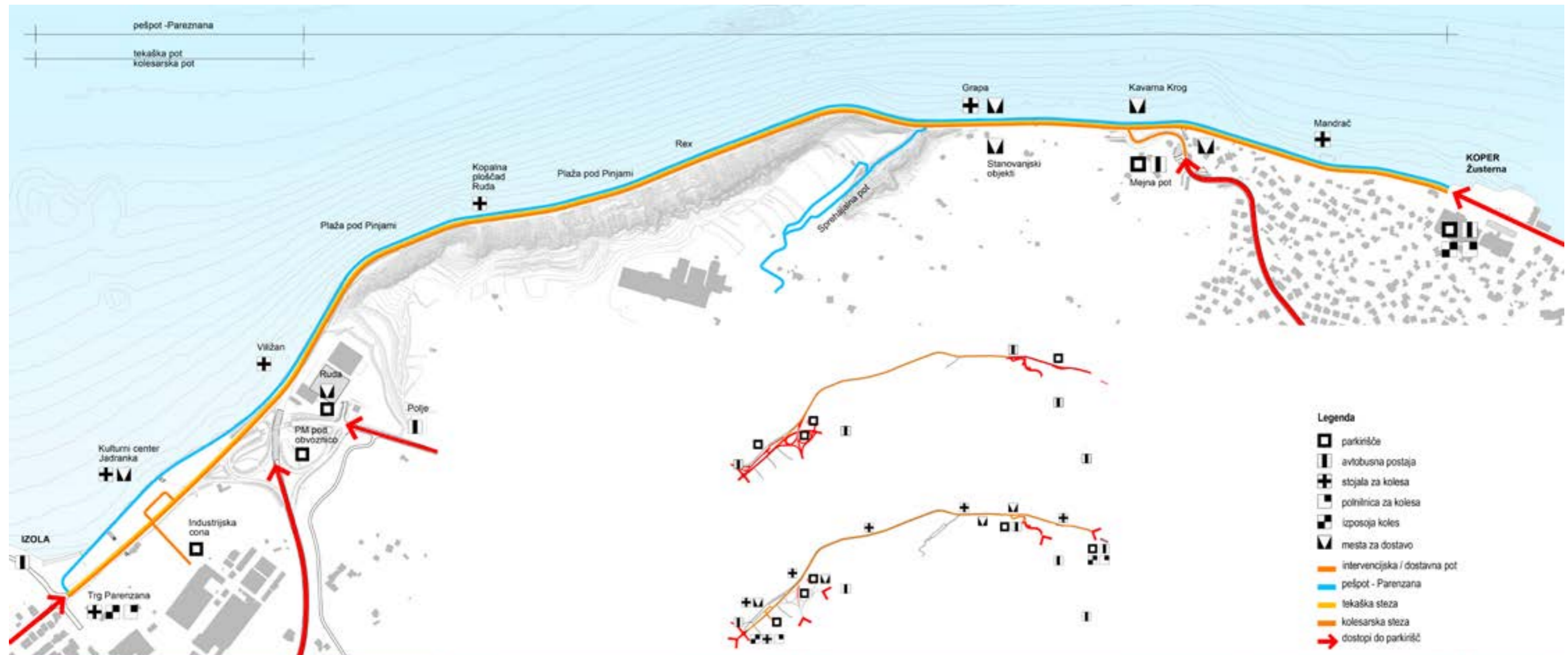
### Promenada

Promenado sestavljajo v osnovi tri pasnice: pešpot, tekaška steza in kolesarska pot. Vse tri pasnice tečejo zvezno od Žusterne do Rude. Tu se pešpot odcepi po poti nekdanje Parenzane, tekaška in kolesarska pot pa gresta dalje ob južnem robu parka Jadranka. Poti se na Izolski strani zaključijo na skupnem, novo urejenem trgu Parenzana.

### Kolesarji in cestni promet

Ob glavnih vstopih na promenado (pri Žusterne in pri Jadranki) so urejena avtobusna postajališča in parkirne površine, kot tudi točke za izposajo - vračanje koles ter polnilnice za električna kolesa. Na pomembnejših točkah so vzdolž promenade nameščena dodatna stojala za kolesa.

V prvi fazi so cestišča v predelih od Žusterne do Krožne ceste, ter od Rude do križišča pri Jadranki odprta za promet. Ti deli cestišč se v drugi fazi zaprejo in namenijo kolesarjem, današnja kolesarska pot v teh odsekih pa postane tekaška steza. V drugi fazi se zapre tudi odsek Krožne ceste, ki se ga nameni galeriji na prostem z urejenimi parkovnimi ureditvami (klopi, manjše ozelenitve). Obstoječe parkirišče na zgornjem delu Krožne ceste bi uporabili kot obračališče, ko se to pot zapre za motorni promet. Kolesarska in tekaška pot služita v obeh fazah kot intervencijska in dostavna pot.



## ZELENE POVRŠINE

**Skalomet:** pas skalometa je obdelan enovito: od Žusterne do Jadranke so vanj vsajene kamnite ploščadi ortogonalnih oblik (po vzoru nove kopalne plaže v Žusterni). Celoto dopolnjujeta dve večji enako zasnovani kamniti kopalni površini, pri Krogu in pri Rudi.

**Drevored pinij** spremlja promenado od njenega začetka pri Žusterni pa vse do Jadranke v Izoli in tako priključuje ta prostor v širši kontekst obstoječih drevoredov pinij vzdolž slovenske obale (Izola, Strunjan, Portorož).

### Enojni drevored od Žusterne do Grape

Enakomeren ritem pinij ustvari naravno zaveso, ki raznoterost gradenj (najrazličnejših vrst zidov, stanovanjskih hiš) na hribu postavi v drugi plan in da temu danes razdrobljenemu odseku promenade enoten, prepoznaven obraz.

### Dvojni drevored od Grape do Rude

Grapa predstavlja ločnico, kjer se urbaniziran del hriba prelevi v z naravo bogato območje. Drevesa iz hriba se tu, prehajajoč preko dvojnega drevoreda pinij, spustijo vse do morja.

**Park Jadranka:** kamp za prikolice se umakne parkovni ureditvi. Razširitev promenade: promenado se v delu od Grape do Rude razširi vse do zidu Rižanskega vodovoda - prostor kanala, ki danes ločuje cestišče od zidu Rižanskega vodovoda se tu preuredi v ozelenjeno površino, v prostor za nove naravne habitate, v prostor za počitek.

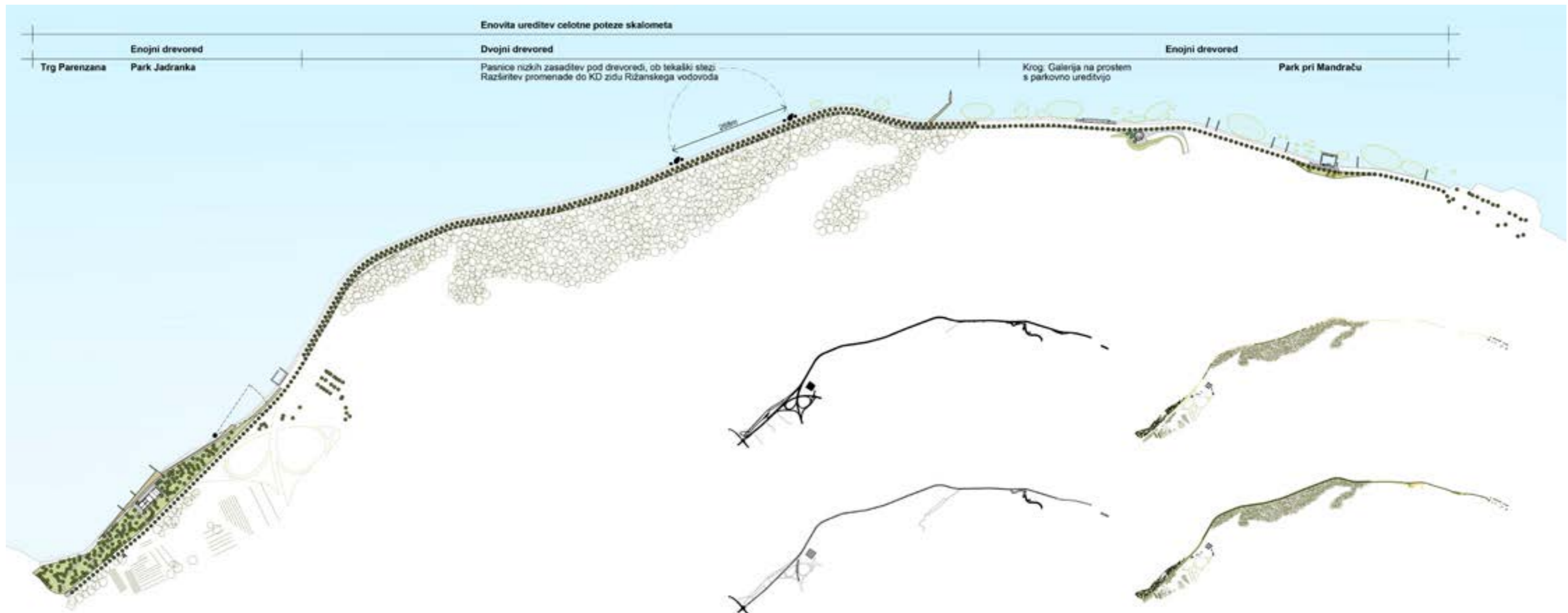
### Park Mandrač

Predprostor Mandrača sestavljata tržna ploščad in park, ki je predviden na mestu sedanjega parkirišča.

Skrčenje obstoječih asfaltnih površin iz 40.400 m<sup>2</sup> na 9.400 m<sup>2</sup> (kolesarska pot) in nadomestitev ostalih asfaltnih površin z vodoprepustnimi kamenimi materiali in naravnimi substrati, primernimi za nizko vegetacijo

Dopolnitev obstoječega drevoreda pinij (230 dreves) z 370 novimi drevesi. Skupaj 600 drevorednih dreves.

Zelene površine: 38.500 m<sup>2</sup> (v razširitvah tekaške poti, pod drevoredom, parki)







# MANDRAČ

## Mandrač pomol

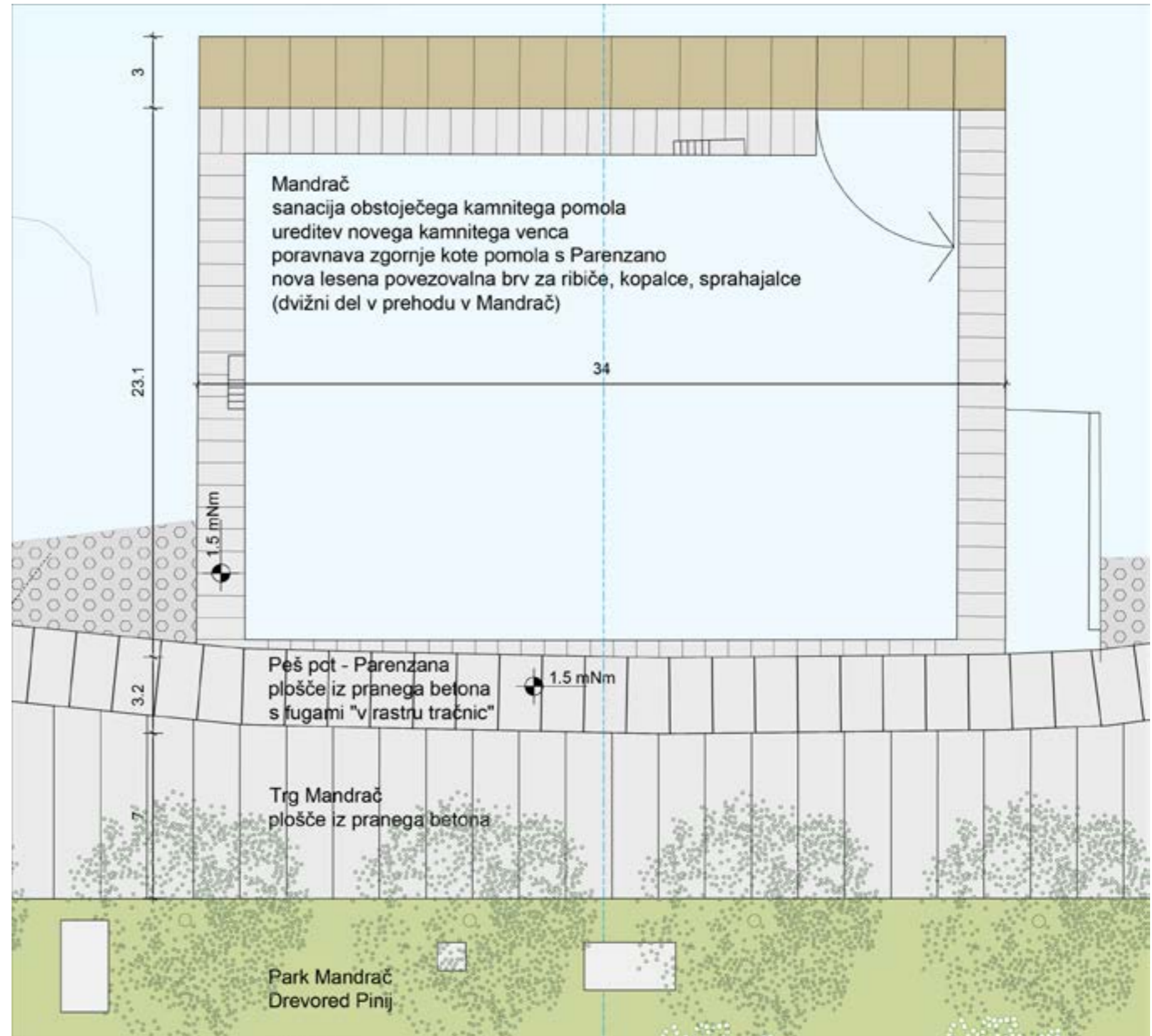
Obstoječi zid Mandrača je potrebno ustrezno sanirati. Dodatno predlagamo ureditev novega kamnitega venca, ki bo dvignil koto pomola na nivo Parenzane. Predvidena lesena povezovalna brv poudari - "podaljša" - pomol v perspektivi promenade in ponudi dodaten prostor ribičem, kopalcem in sprehajalcem.

## Trg in Park Mandrač

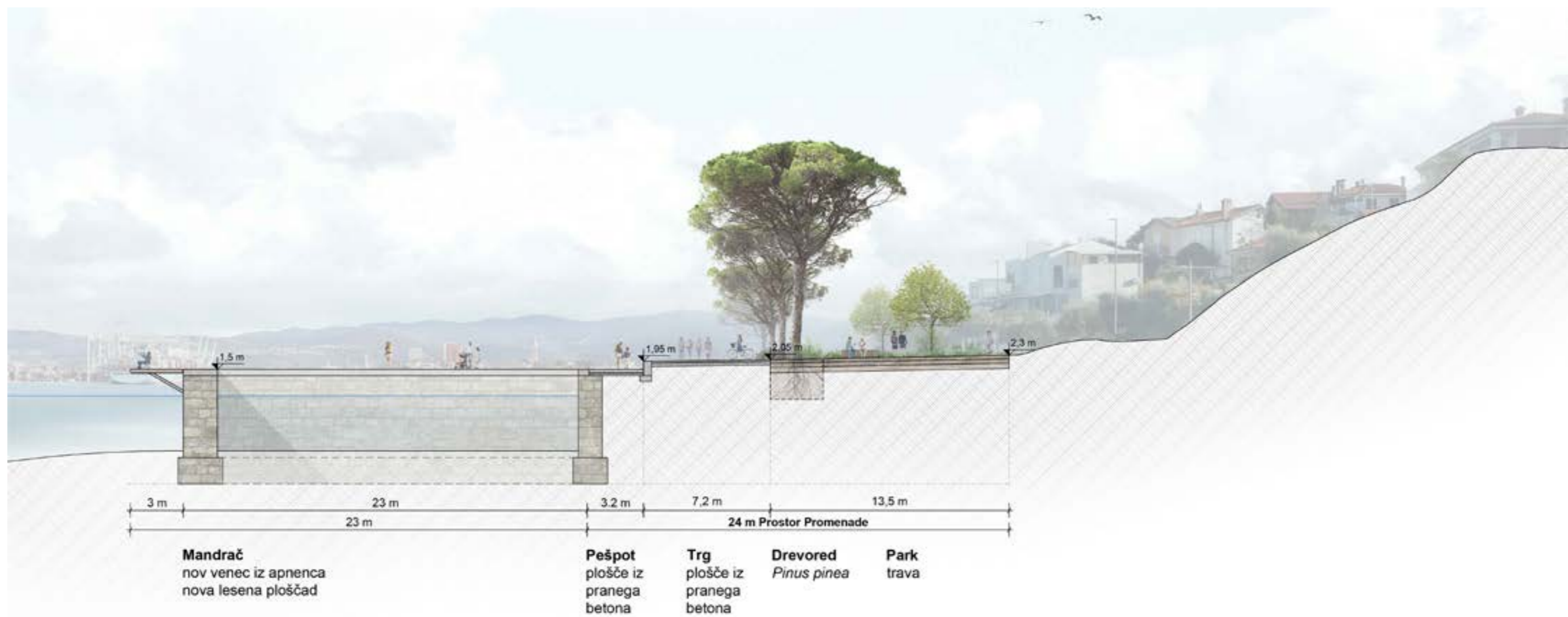
Predprostor Mandrača sestavljata tržna ploščad in park, ki je predviden na mestu sedanjega parkirišča. Tu so predvidene tudi klopi in servisne dejavnosti (sanitarije, tuši, parkiršče za kolesa ...)

## Niz lesenih pomolov

Repeticija ponavljajočih se linijskih elementov pomolov, podobno kot vertikale dreves na drugi strani promenade, uokvirja pogled obiskovalca in vnaša mir v prostor.



Tloris Mandrač



01 - prerez Mandrač



# KROG

## Kavarna Krog z galerijo na prostem

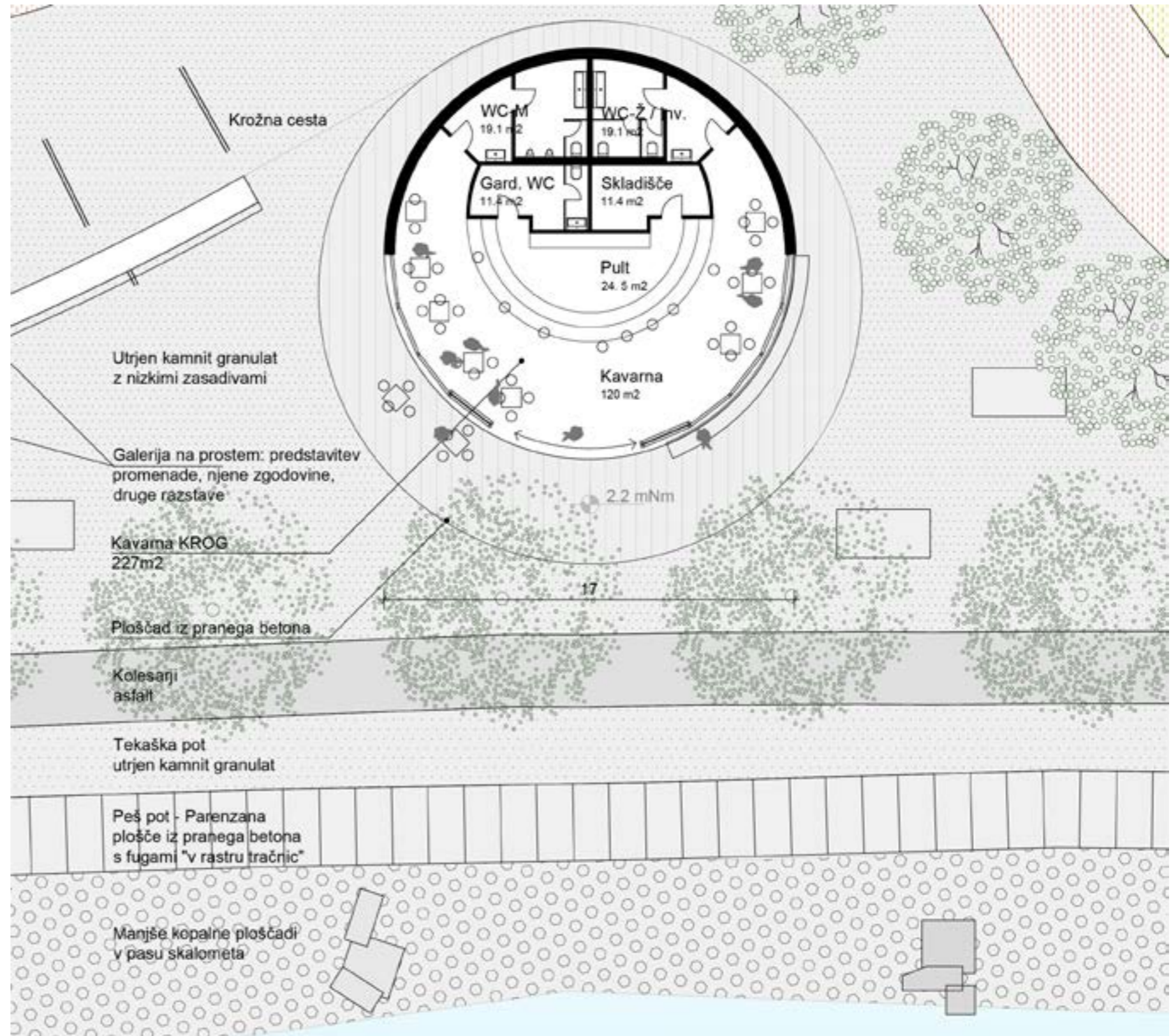
Zaradi neposredne bližine urbanega območja predlagamo umestitev predlaganega novega gostinskega lokala ob Krožno cesto, namesto v predel Grape. S tem bo ta lahko aktiven tudi izven sezone, ko je vzdolž promenade manj obiskovalcev.

## Sanacija degradiranega hriba

Vertikale dreves novega drevoreda ustvarijo zaveso, kožo, ki zakrije okostje ranjenega hriba, grobo intervencijo, izvedeno tu v preteklosti. Možna je dodatna ozelenitev zidov s plezalkami.

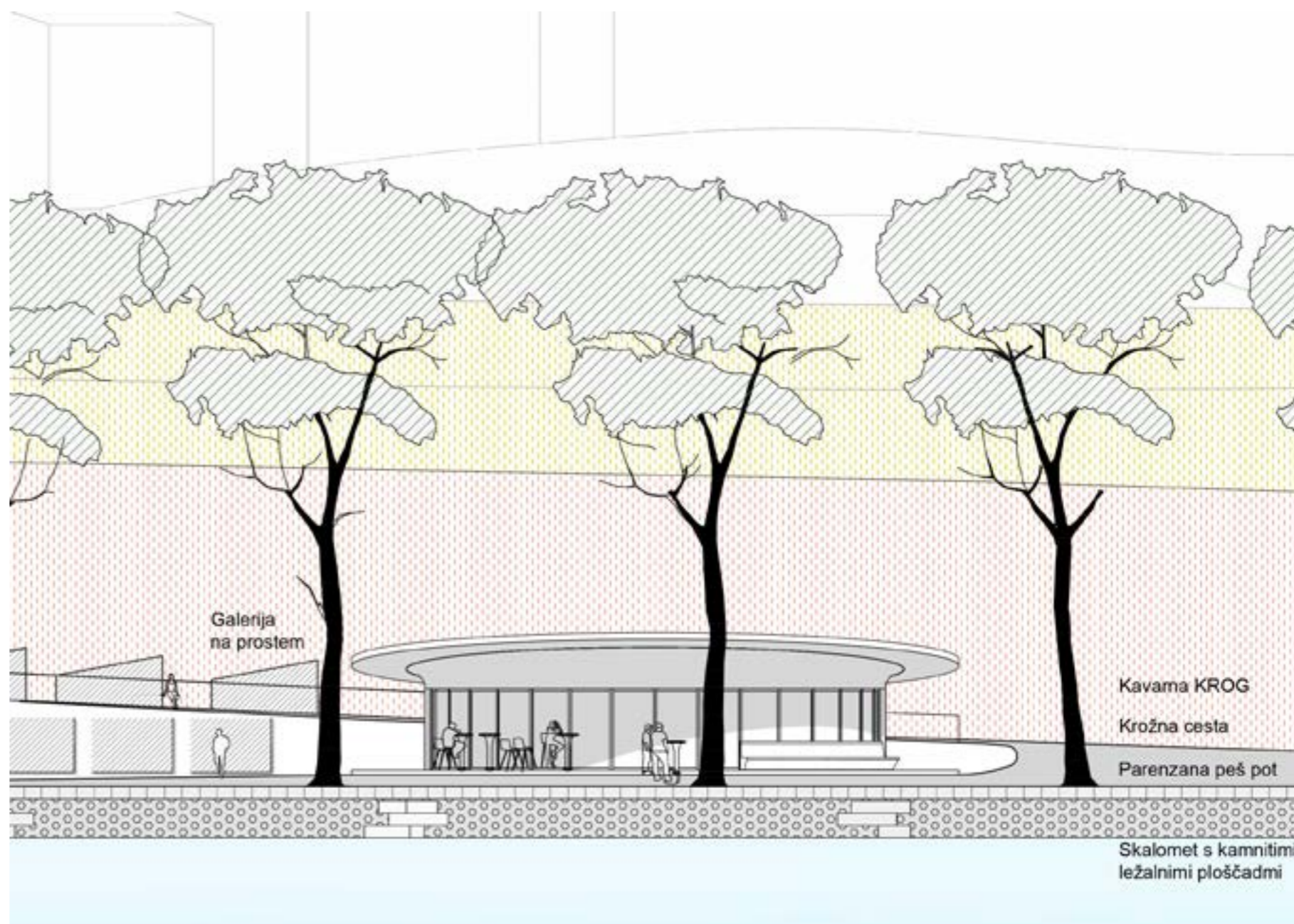
## Galerija na prostem

Prostor Krožne ceste, se po zaprtju ceste za promet preuredi v galerijo na prostem: predstavitev promenade, njene zgodovine, druge razstave

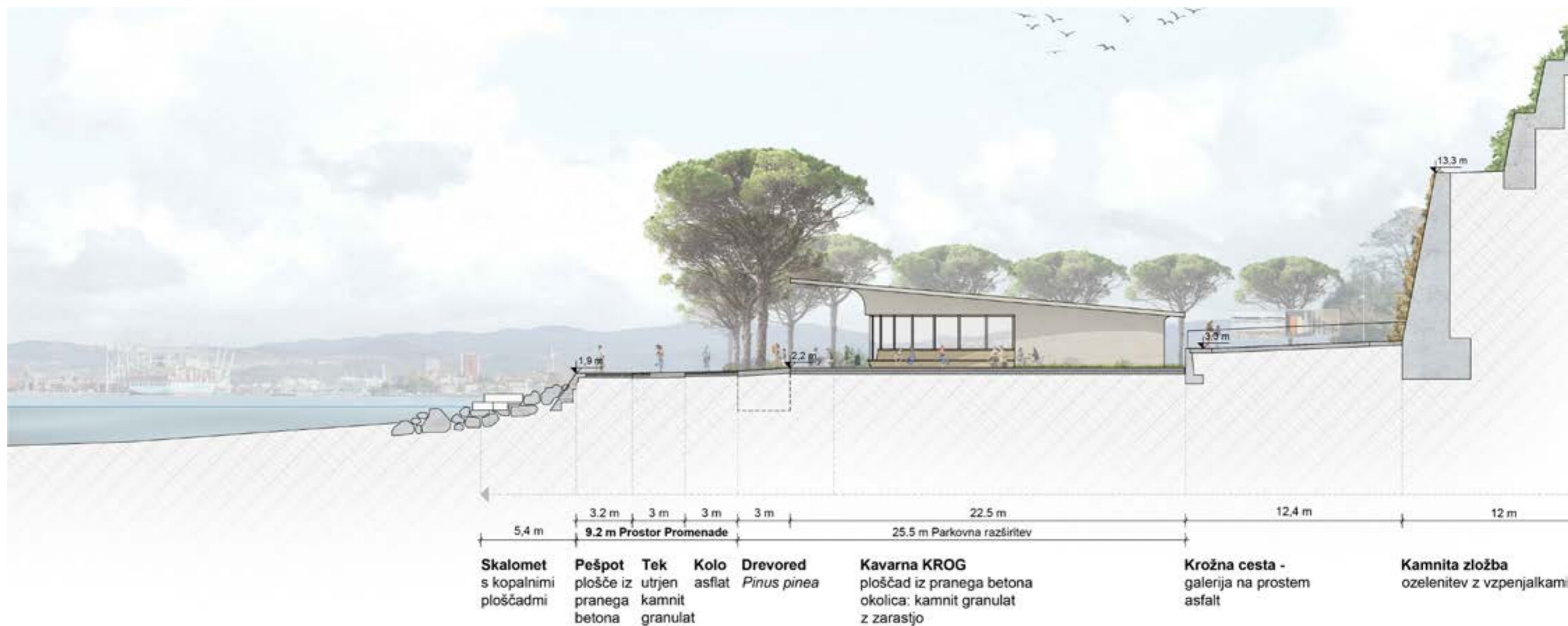


Tloris Kavarne Krog





Fasada in prečni prerez kavarne Krog



02 - prerez kavarna Krog



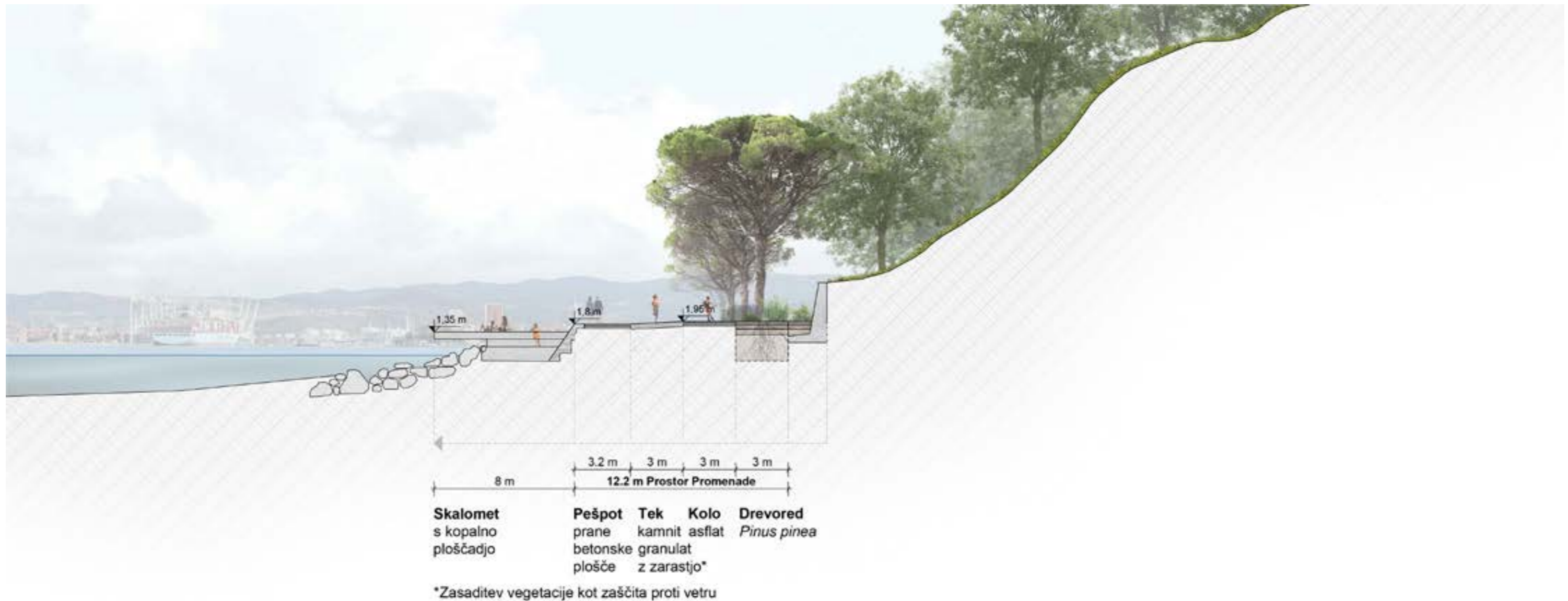
## KROŽNA CESTA

### Skalomet in parkovna ureditev ob kavarni

V skalometu so urejene manjše kamnite kopalne ploščadi, nedaleč od kavarne je tudi večja kopalna ploščad Krog. Obstoječi asfalt v predelu kavarne nadomestijo različni naravni substrati, kot rastna podlaga za pester spekter rastlin.

### Drevored pinij

V predelu med Žusterno in Grapo je ob robu hriba urejen zvezni drevored, ki jasno določa in skupaj z morjem uokviri prostor promenade v enovit ambient. Nemir urbane strukture na hribu (raznosterost oblik zidov, objektov ...) se razblini za vertikalami dreves.



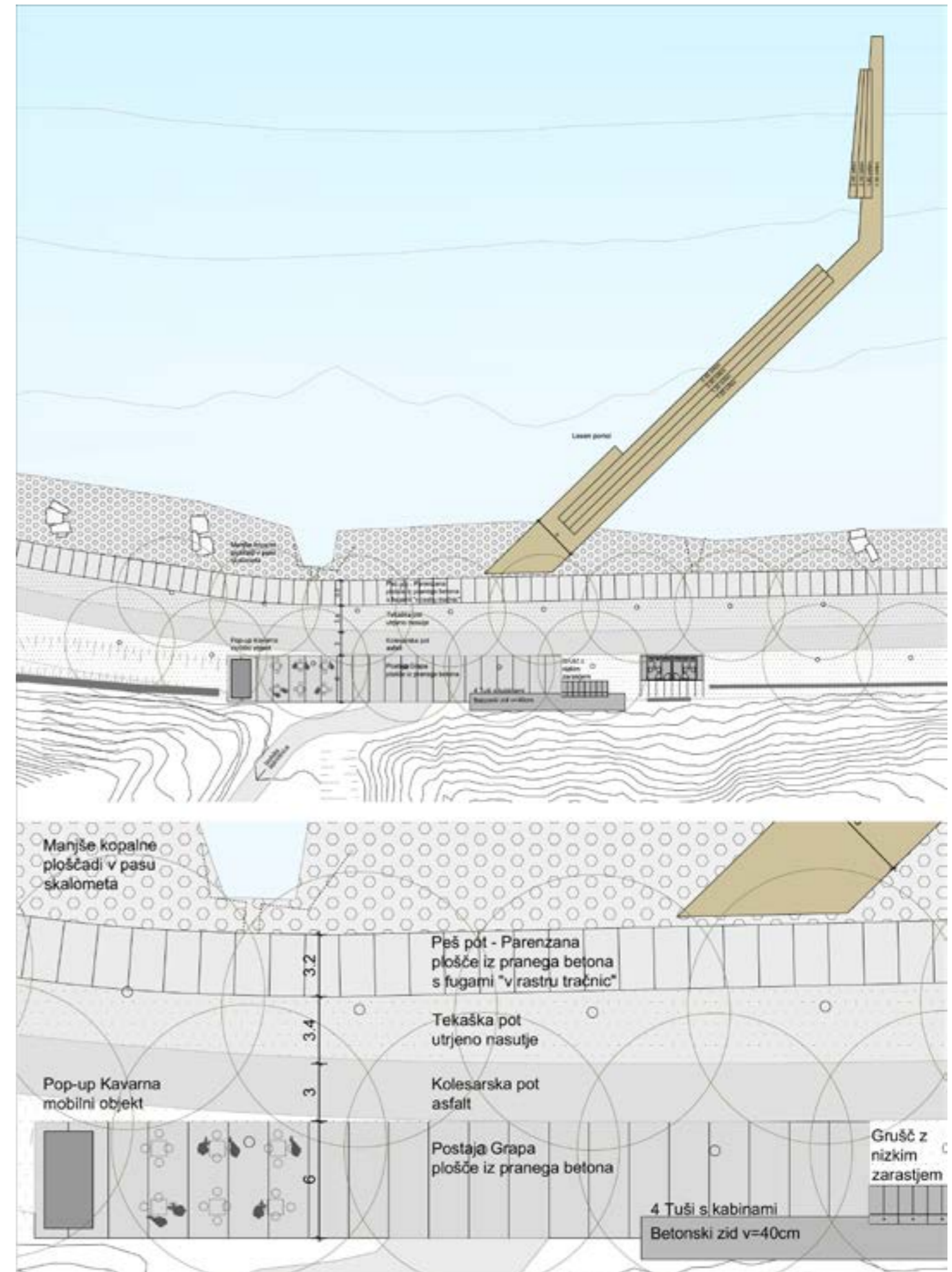
## GRAPA

### Razgledni pomol in Postaja Grapa

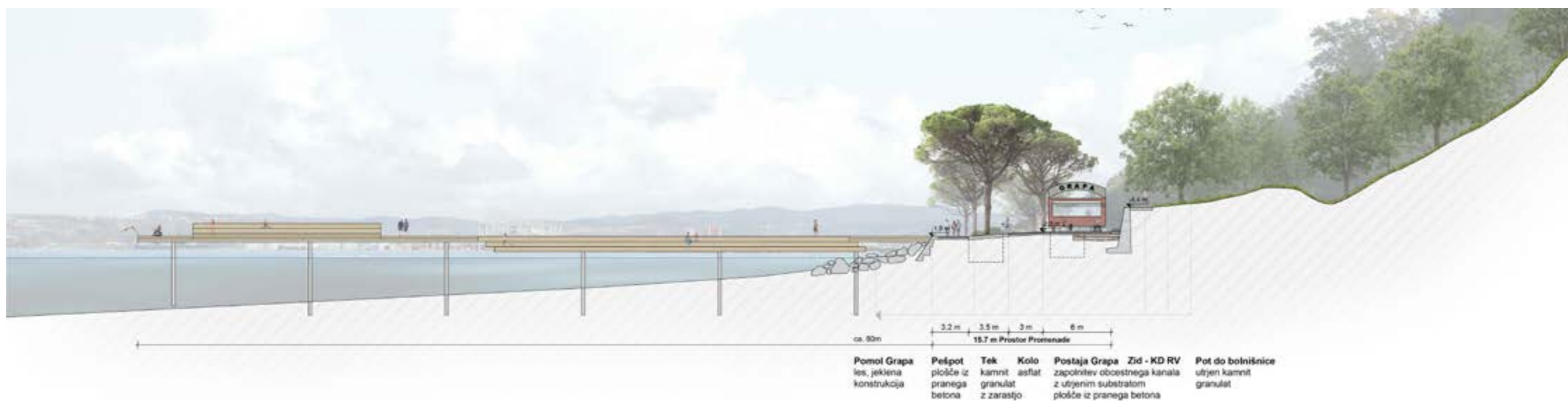
Objekt pomola poudari in podaljša pot skozi grapo v smeri proti morju ter ambientalno zaključi scenarij nove sprehajalne poti. Iz ožine grape stopiš v odprt horizont morske gladine - utesnjenost vs. prostranost. Slojenje plastnic iz grape se preobrazi v zgodbo lesenih sediščnih teras pomola, v "amfiteater" na morju. Vzdolž hriba je urejena "Postaja Grapa" z mobilno pop-up kavarno, tržno ploščadjo in servisnimi programi (sanitarije, tuši ...). Kavarna bi delovala tu le sezonsko, v zimskem času se jo premesti v bližino mesta, tako bi lahko ostala aktivna skozi vse leto.

### Sprehajalna pot kot povezava promenade z lokalnim okoljem

Sprehajalna pot naj poveže prostor promenade s širšim prostorom - vodi naj ne le do Izolske bolnišnice, temveč dalje tudi do lokalnih kmetij.



Tloris Grapa



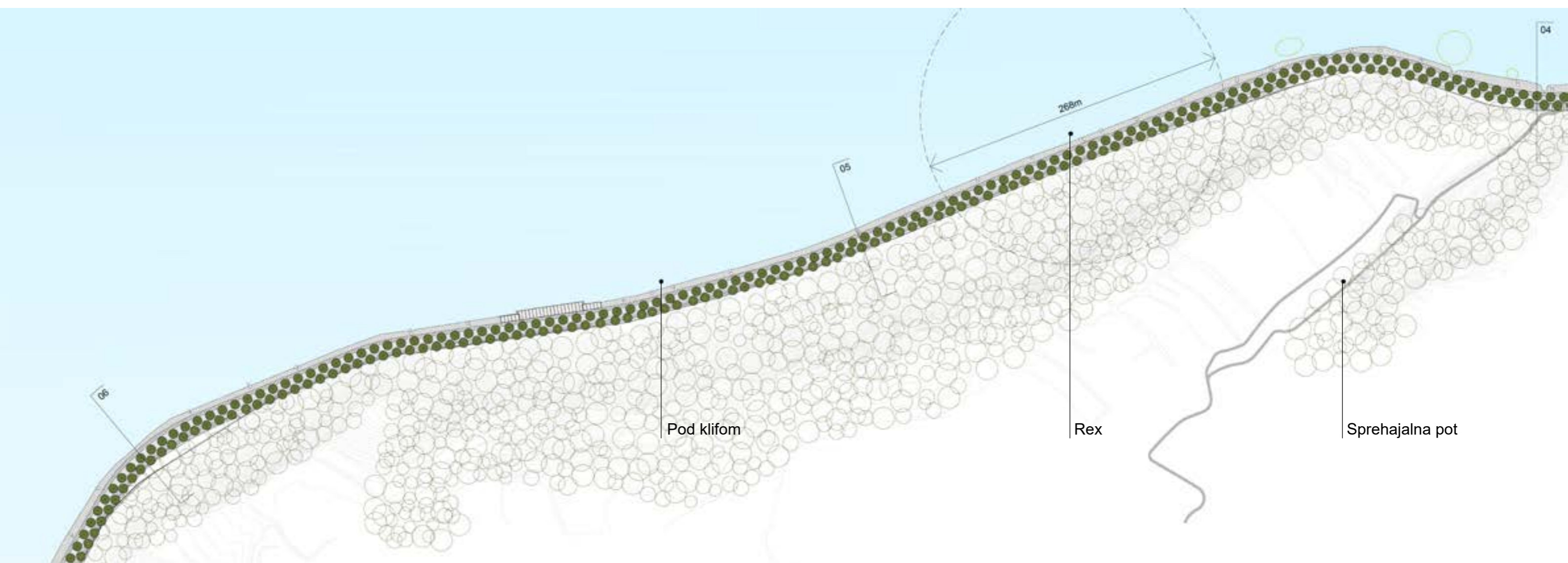
04 - prerez Grapa



# OBČINA IZOLA

## Rex

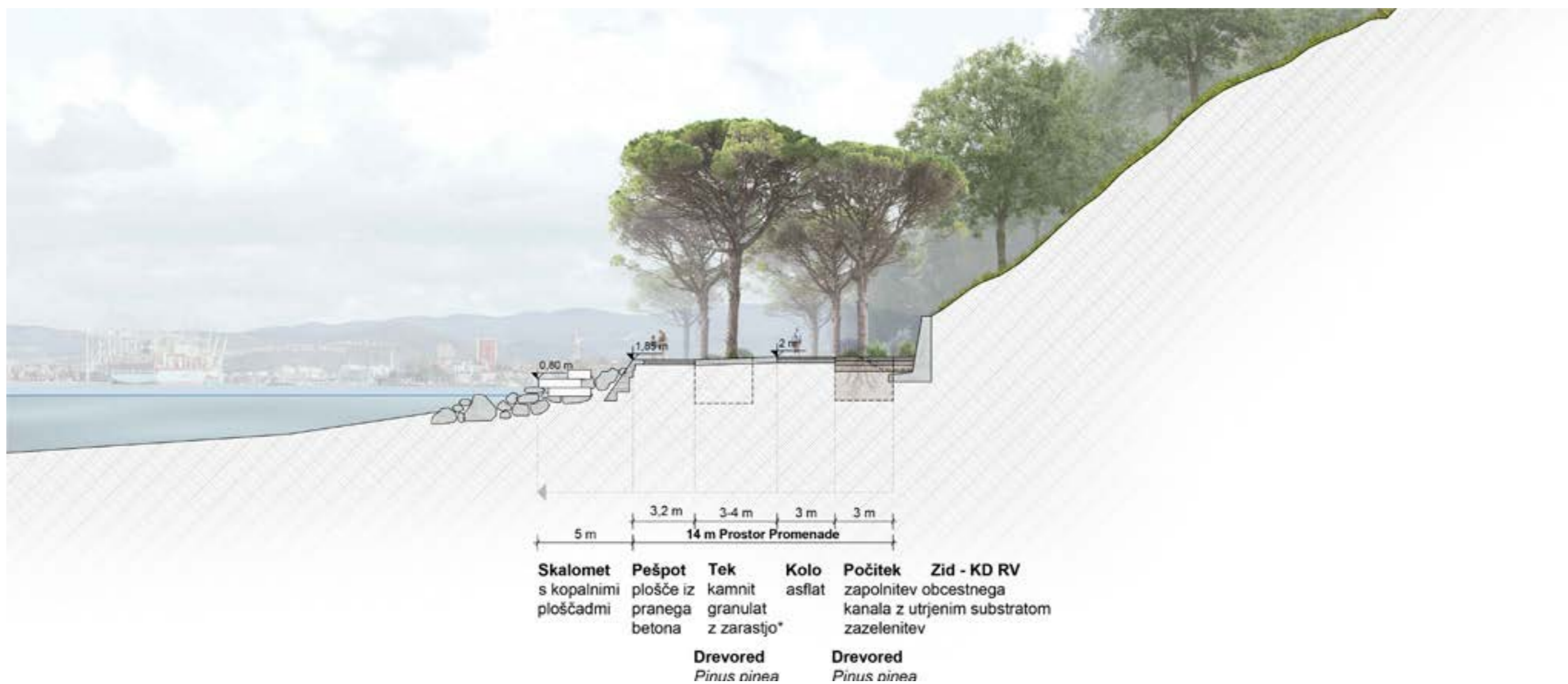
V razmiku dolžine ladje Rex (268 m) sta v prostor skalometa vstavljeni skalni gmoti večjih dimenzij, ki s svojo maso ponazarjata ogromno potopljeno ladjo Rex. S tem obiskovalec dejansko dobi občutek za dimenzijo plovila pod morskno gladino.



## POD KLIFOM

### Dvojni drevored pinij

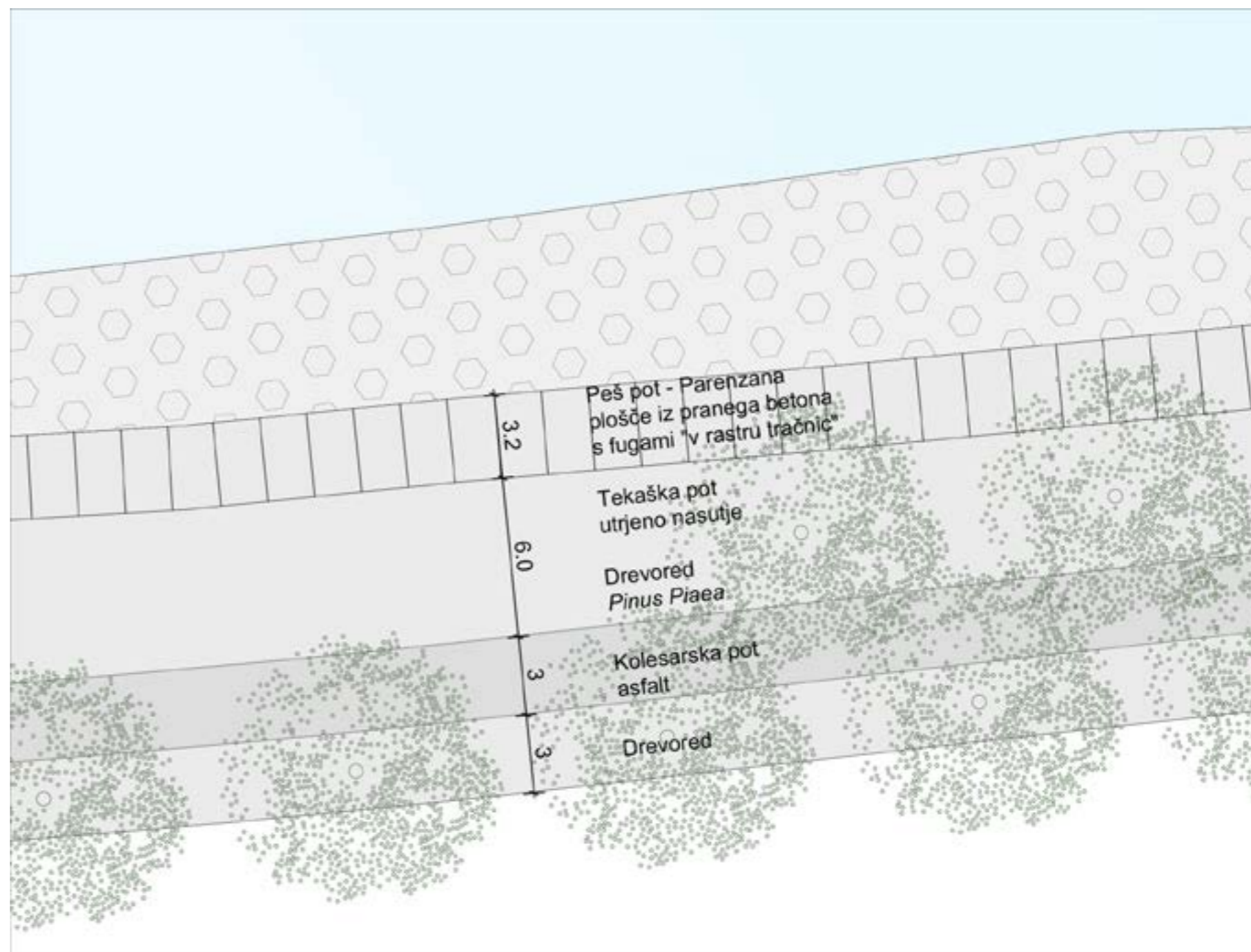
preko zidu KD Rižanskega vodovoda se narava iz hriba preko mogočnega dvojnega drevoreda pinij združi z morjem. V tem prostoru prevladuje mir, narava, tišina, vonj po smolah dreves. Tu je urejena tudi Plaža pod pinijami.



## POD KLIFOM - RUDA

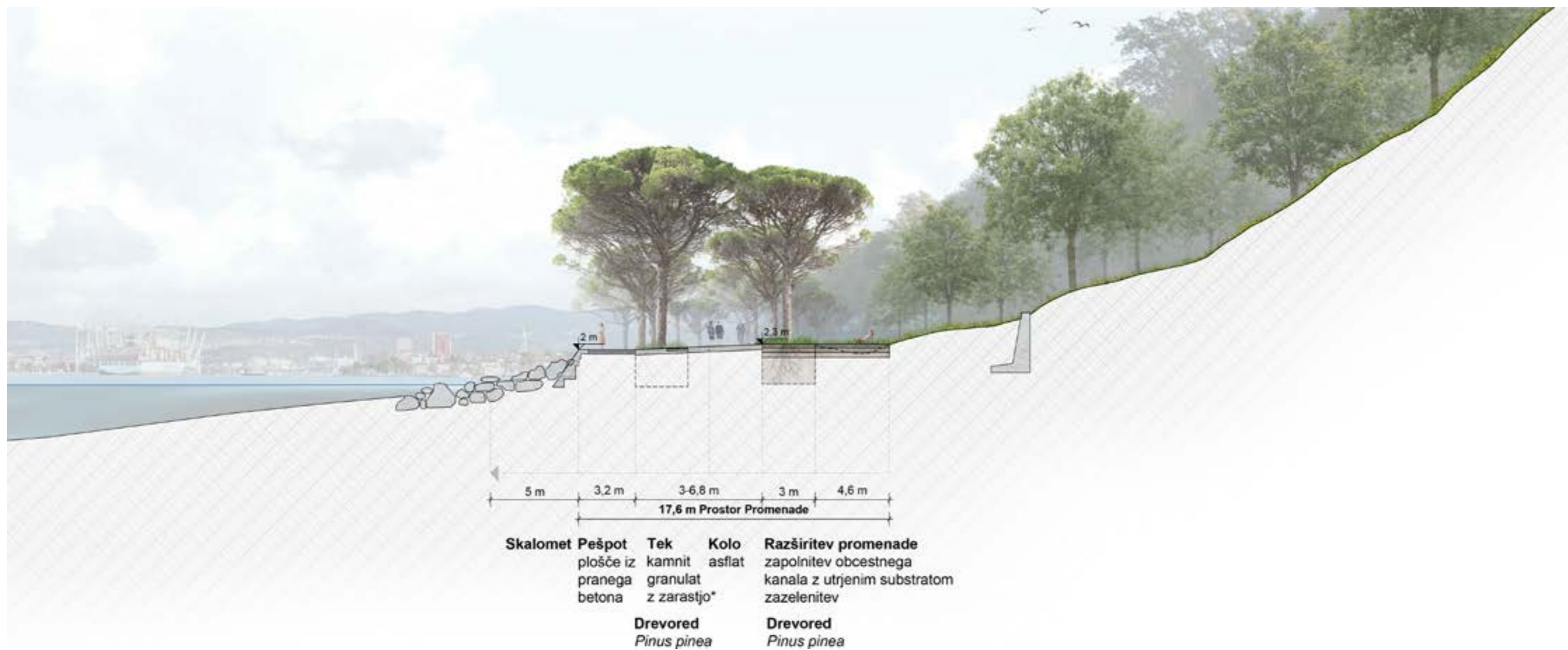
### Razširitev prostora promenade

Kanal, ki danes ločuje cestišče od zidu Rižanskega vodovoda, je aktivno vključen v prostor promenade: uredi se drenažo, zasuje s substratom in preoblikuje v območje za kopalce, počitek in za nove naravne habitate.

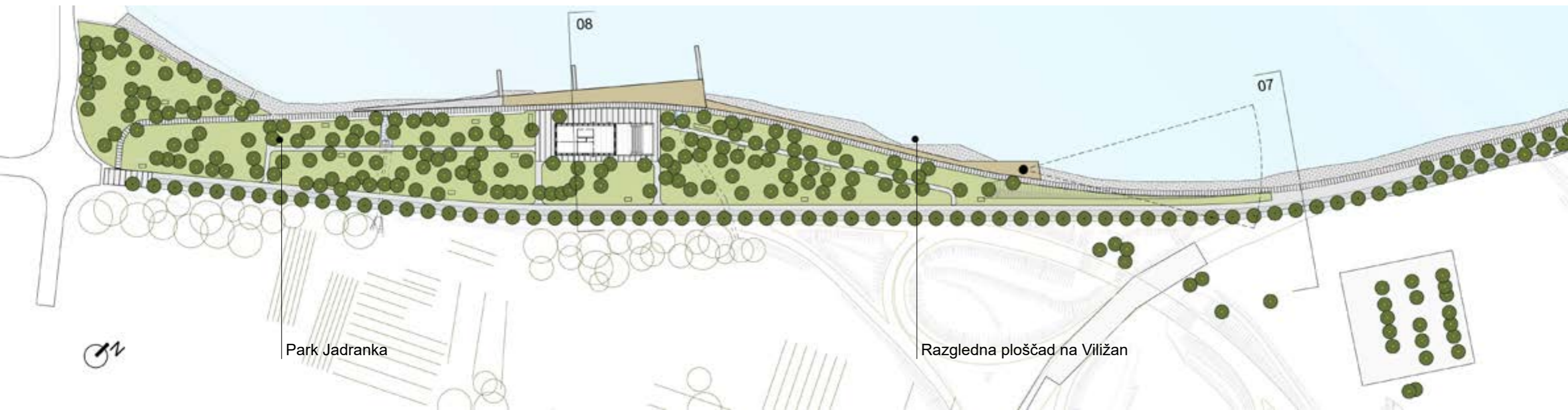


Tloris Pod klifom





06 - prerez Pod klifom - Ruda

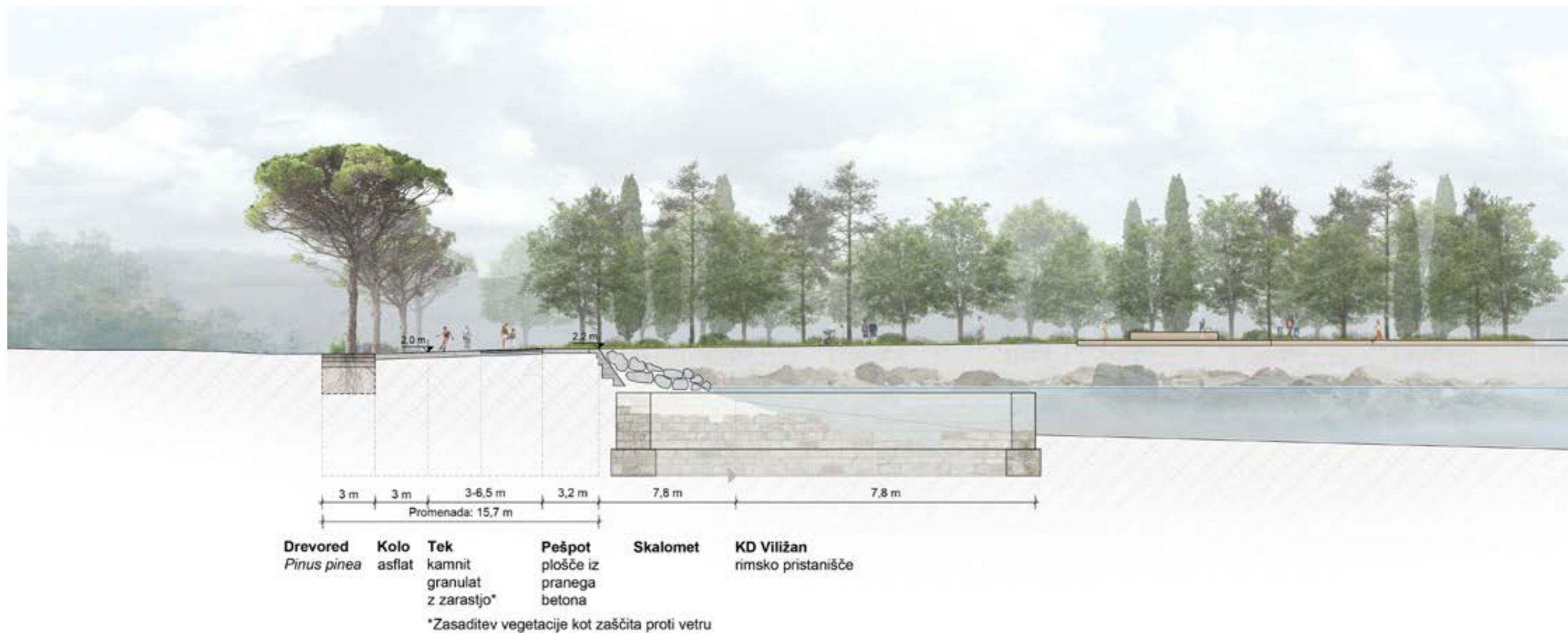




# RUDA

## Viližan

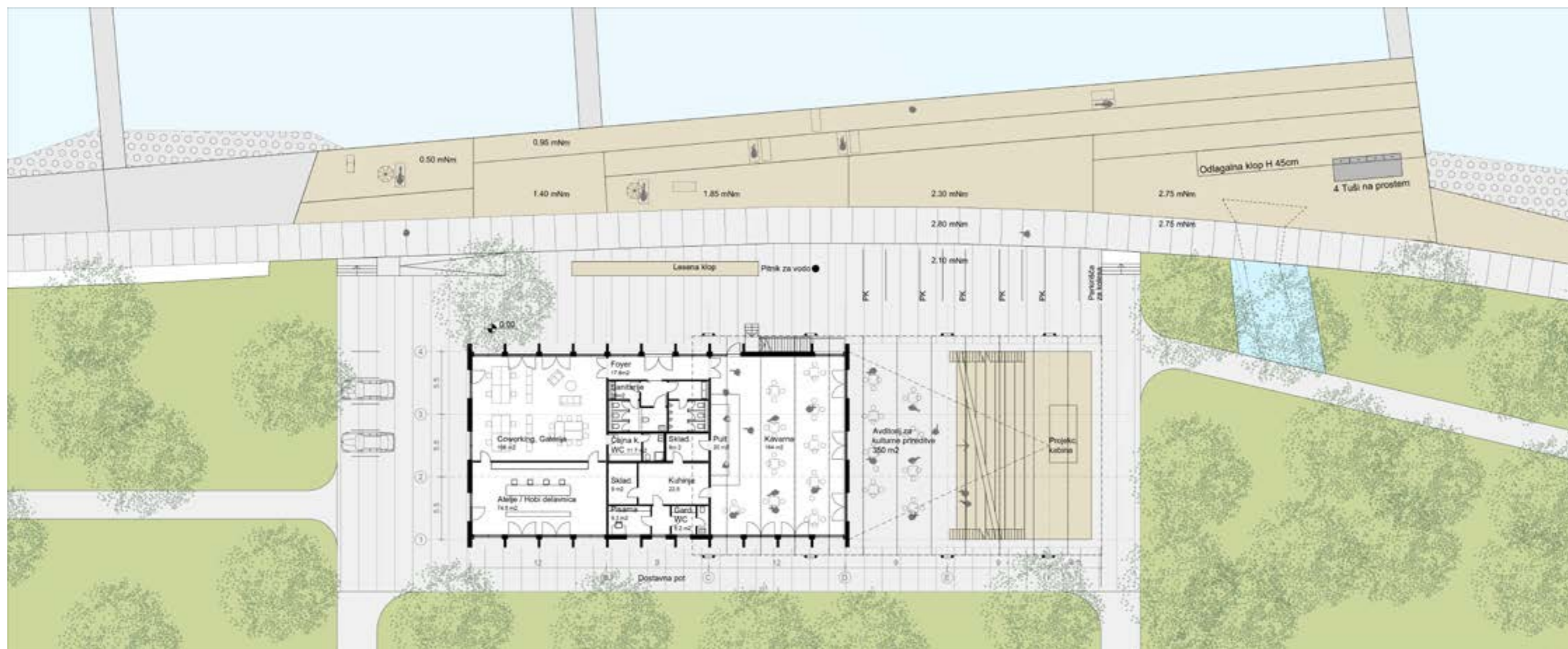
Preostanek nekdanjega rimskega pristanišča je tako subtilen (zazan je le še v času močne oseke), da ga lahko kakršenkoli krajinsko-arhitekturni poseg na tem delu obale hitro nadvlada in zakrije. Namesto intervencije na samem območju antičnega objekta, zato predlagamo oblikovanje razgledne ploščadi v bližini Jadranke kot reminiscence pogleda na nekaj, kar je tu nekoč bilo.



# JADRANKA

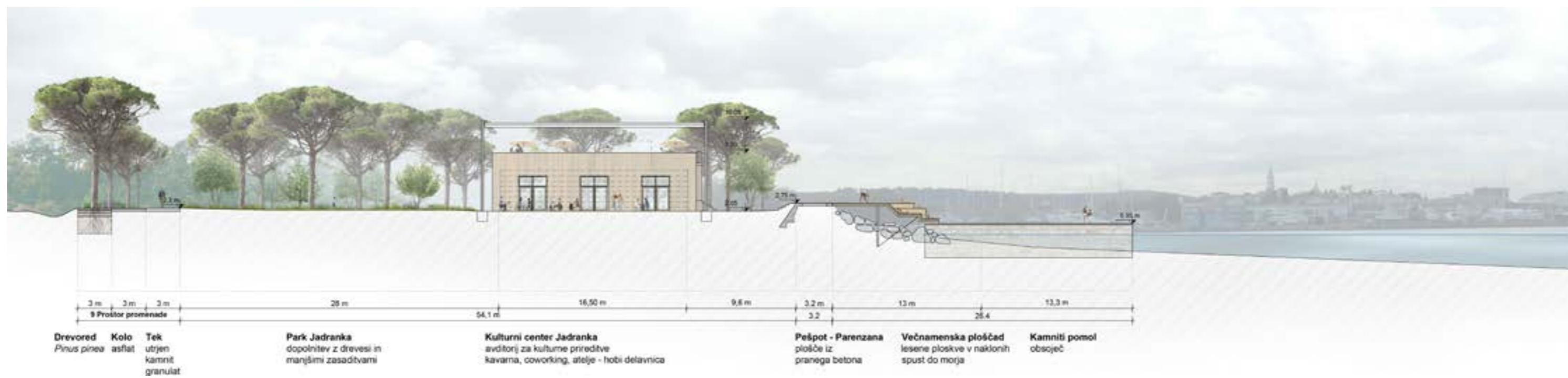
## Park in Kulturni center Jadranka

Kamp za prikolice se umakne parkovni ureditvi z novim kulturnim centrom, s kavarno in skupnimi prostori za ustvarjanje, delo ter z avditorijem za filmski festival, ali za druge kulturne prireditve. Predvidena je lesena, modularna izvedba objekta in tribun.

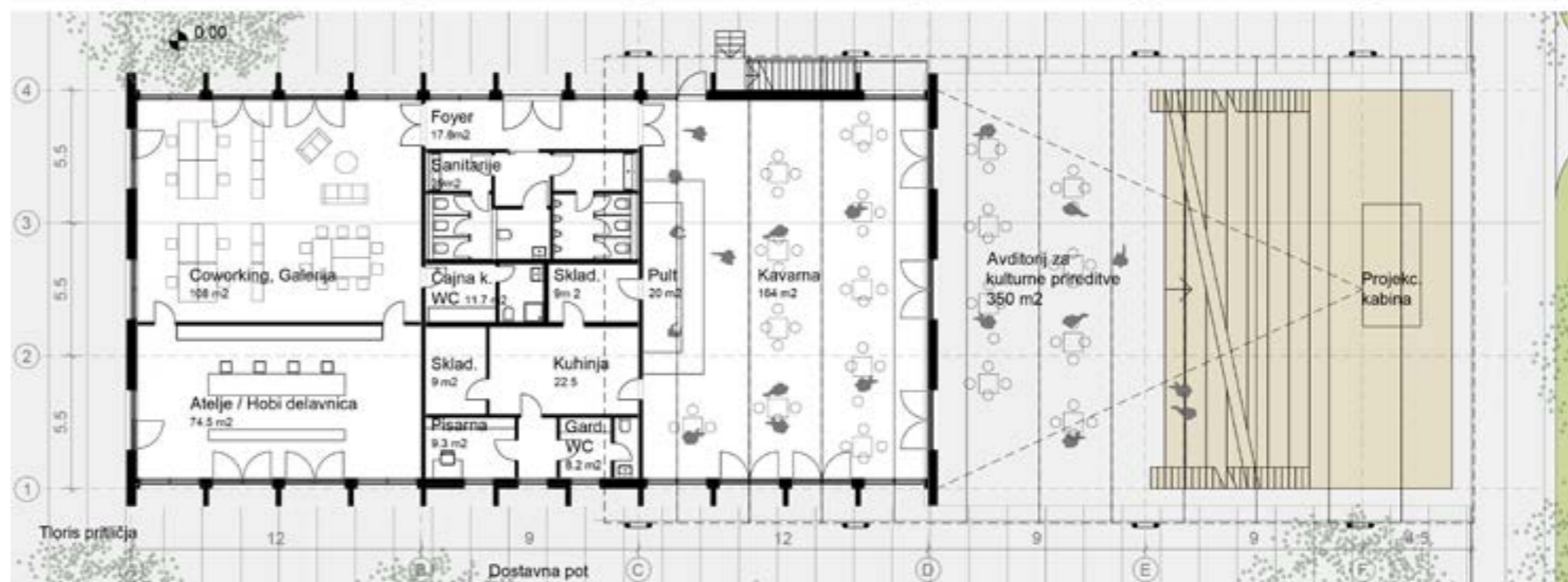
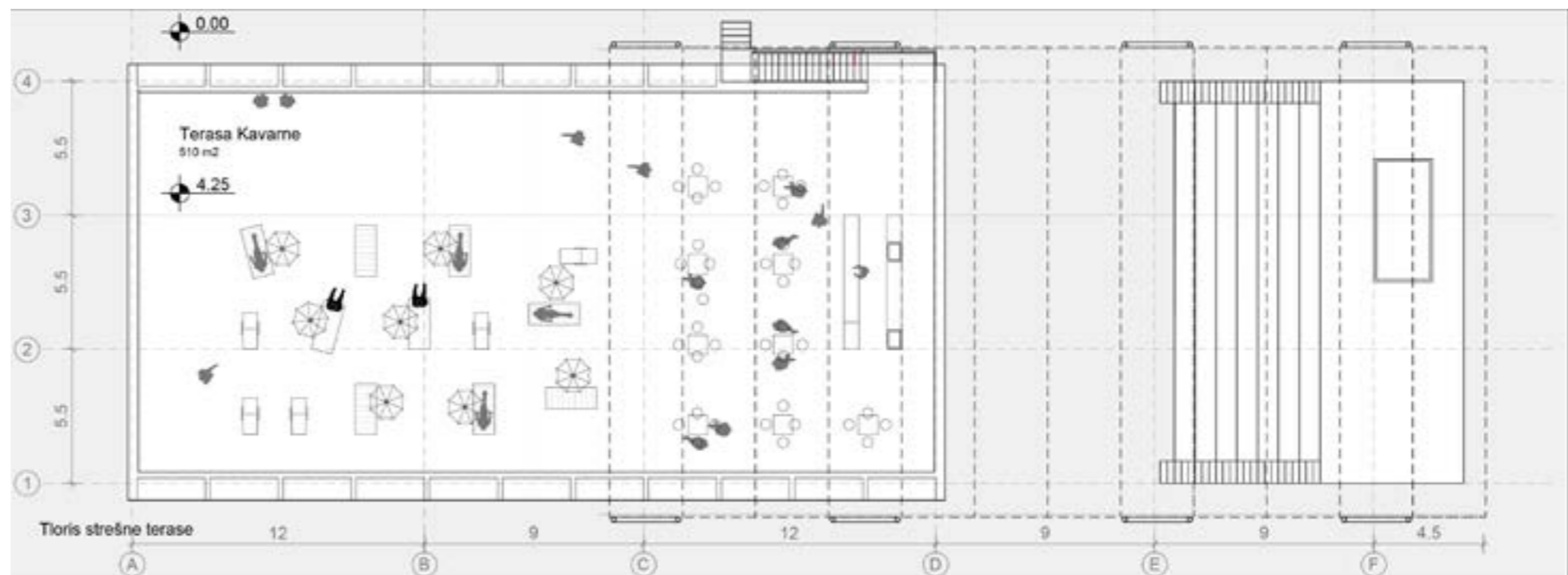


Tloris Kulturnega centra in parka Jadranka



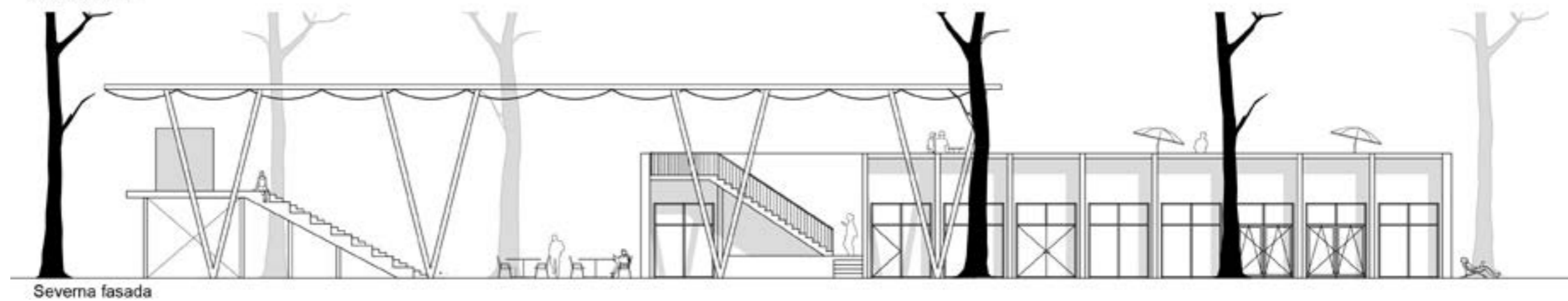


08 - prerez Jadranka



Tloris Kulturnega centra Jadranka





Fasade in vzdolžni prerez Kulturnega centra Jadranka

## TEHNIČNO POROČILO

## 01. PROMET

## 01.1 Trasa promenade

			m2
<b>Pas 01: Pešpot - Parenzana</b>	- odstranitev obstoječe asfaltne prevleke	MOK	3825
	- nov tlak iz pranih betonskih plošč, ki asociira na ritem nekdanjih železniških tirov, vmesne cezure so zapolnjene z granulatom istega materiala	OI	7367
	- dimenzije plošč ca. 0.05x0.65 x3.2m - fuge ca 2-3cm, zapolnjene s kamnitim granulatom - kamniti venec Parenzane se ob morju v predelih, kjer ga ni/je poškodovan, sanira/dogradi	Skupaj	11.192
<b>Pas 02: Tekiška pot</b>	- odstranitev asfaltne površine	MOK	3897
	- novo tlakovanje z utrjenim peskom;	OI	10380
	- robnik do nove kolesarske poti: manjši tlakovci iz pranege betona	Skupaj	14277
<b>Pas 03: Kolo</b>	- odstranitev obstoječe in izvedba nove asfaltne prevleke	MOK	3375
		OI	6758
		Skupaj	10133
<b>Cestna ograja</b>	- odstranitev		1450m
<b>Cestne površine obstoječe - skupaj</b>	- odstranitev, razen na kolesarski stezi ca.		7722 (MOK) 17747 (OI)
<b>Robniki</b>	- izvedba robnikov iz manjših plošč iz pranege betona, predvsem na ločnici med kolesarsko in tekaško potjo		

## 01.2 Ostale pešpoti

			m2
<b>Pešpoti v parku Jadranka</b>	- odstranitev obstoječe asfaltne površine	Jadranka	1138
	- novo tlakovanje z utrjenim peskom;		
<b>Krajši odsek Jadranka – Cankarjev drevored</b>	- novo tlakovanje z utrjenim peskom; kamnitim granulatom		310
<b>Pešpot do bolnice Izola</b>	- nova ureditev poti širine ca. 2m; dolžina odseka 590 m (dodatna zanka: + 550m)	MOK	400
	- tlakovanje z utrjenim peskom;	OI	850
	- ureditev odvodnjavanja (žlebine)	Skupaj	1250 (+550)

## 02. DREVORED

Drevje	Obstoječe št.	Nova zasaditev št.	
<b>Pinus pinea</b>	MOK	61	109
	OI	58	261
	(dodatno ca. 172 obstoječih dreves v kampu Jadranka)		
	Skupaj	230	370
<b>Tamarix Gallica</b>	MOK	-	4
<b>Cupressus sempervirens</b>	MOK	-	4

## 03. ZELENE POVRŠINE

## 03.01 Parkovne uredite vzdolž promenade

			m2
MOK	<b>Park pri Moletu</b>	- preureditev sedanjega parkirišča v parkovno površino - odstranitev asfaltne površine - zasaditev dreves, zazelenitev z nizkimi zasaditvami (* glej seznam rastlin spodaj)	2046
	Jadranka (OI)	<b>Park Jadranka</b> - odstranitev prikolic, ograj, prizidkov,... - odstranitev asfaltiranih cestič - ureditev peš poti – glej 01.2 - zasaditev dreves, zazelenitev z nizkimi zasaditvami (* glej seznam rastlin spodaj)	23691

## 03.02 Vzdolžne zasaditve – ureditve vzdolž promenade

			m2
<b>Vzdolžna zasaditev ob Parenzani</b> - utrjen peščen; kamnit granulati z nizkimi zasaditvami (* glej seznam rastlin spodaj)	MOK	- ca. 460m2, od tega ca. 70% zazelenjeno	325
	OI	- ca. 3613m2, od tega ca. 70% zazelenjeno	2500
<b>Vzdolžna zasaditev pod drevoredom na notranji str.</b> - peščen; kamnit granulati z nizkimi zasaditvami (glej tudi ureditev kanala, naslednja postavka ter * seznam rastlin spodaj)	MOK	- ca. 2643m2, od tega ca. 50% zazelenjeno	1300
	OI	- ca. 6808m2, od tega ca. 50% zazelenjeno	3400
	Skupaj		10825
<b>Ureditev kanala vzdolž zidu Rižanskega vodovoda v prostor za počitek in za nove biotope</b> - nivelizacija terena v predelu kanala s promenado - ureditev drenažnega sloja - zasutje z zemljinjo v območjih novih zasaditev, oz. utrjenim substratom v predelih pohodnih površin - kamnit granulati z nizkimi zasaditvami (* glej seznam rastlin spodaj)	OI		4323
<b>Krožna cesta – okolica nove Kavarnne Krog</b> - odstranitev obstoječe asfaltne površine ob Kavarnni Krog in ureditev kamnitega granulata z nizkimi zasaditvami (* glej seznam rastlin spodaj)			2350
<b>Krožna cesta - zazelenitev zidov</b> - zarast zidov s plezalkami: bršljan (Hedera helix), divja trta (Parthenocissus quinquefolia) - izbrane rastline ne potrebujejo opore, zato se lahko vzpenjajo neposredno po zidu			1250

## 04. TRGI, TOČKE SREČANJA

			m2
MOK	<b>Mandrač</b>	- odstranitev obstoječe asfaltne površine	515
	<b>Ploščad kavarnne Krog</b>	- utrditev terena, ureditev robnikov in tlakov s ploščami iz pranege betona večjih dimenzij, pri Grapi je predhodno potrebno z utrjenim	170
	<b>Postaja Grapa</b>	nasutjem uravnati teren ob zidu Rižanskega vodovoda	258
OI	<b>Zaključek promenade pri Jadranki</b>		243
	<b>Jadranka</b>		1176

## 05. POMOLI, KOPALNE PLOŠČADI, KULTRUNA DEDIŠČINA

			m2 / št.
MOK	<b>Mandrač</b>	- sanacija obstoječega zidu pomola - odstranitev obstoječega prekrivnega asfaltne sloja - izvedba novega venca iz apnenca (npr otok Brač); ki bo poravnani s koto Parenzane (ca. 1.15 mNm)	156
		- nova lesena povezovalna brv za ribiče, kopalce, sprehajalce (predviden je dvizni del v prehodu v Mandrač)	103
	<b>Pomoli - Molet</b>	- leseni pomoli 2.0 x 23m (dolžina in širina pomolov izhaja iz mer žusternskega Mandrača)	6x
	<b>Pomol - Grapa</b>	- ca. 4.0 x 80m, z lesenimi ploščadmi za počitek (350m2)	1x



OI		m2 / št.
<b>Lesena ploščad Jadranka</b>	- lesena platforma z različnimi nivoji, kot prostor za druženje, dostop do morja, kopalna površina - jeklena podkonstrukcija, dvignjena nad morsk gladino	980
<b>Betonski del ploščadi Jadranka s pomoli</b>	- deli lesene ploščadi, ki so nižje ob morju, se izvedejo v pranjem betonu ali kamnu - obstoječe kamnite pomole se ohrani, dopolni; 3 pomoli: 2.0 x 15-20m	480
<b>Lesena ploščad Jadranka s pomoli</b>	- lesena platforma z različnimi nivoji, kot prostor za druženje, dostop do morja, kopalna površina - jeklena podkonstrukcija	1440
<b>Razgledna ploščad Viližan</b>	- lesena platforma, pritrjena v tla ali v zid Parenzane - jeklena podkonstrukcija	600
<b>Rex</b>	- namestitev dveh večjih, neobdelanih skalnih gmot v razmiku dolžine potopljenega ladje Rex (268 m)	

**06. UREDITEV PRIOBALNEGA SKALOMETA**

			št.
<b>Manjša stopnišča, dostopi do pomolov</b>	- po potrebi se jih obnovi izvede se jih na novo iz pranega betona - nova dostopna stopnišča do pomolov	MOK	6
			4
			m2
<b>Obstoječe ploščadi</b>	- poenotenje ureditve skalomet - odstranitev obstoječih raznovrstnih intervencij, to je betonskih ploščadi večjih dimenzij v bližini Krožne c.	MOK	140
		OI	60
<b>Večja kopalna ploščad</b>	- lokaciji: Krožna cesta in Klif Izola - po enoti: 640m2 - plošče iz pranega betona, potrebno bo ustrezno dopolniti podlogo v območju obstoječega kamnometa	MOK	1x
		OI	1x
		Skupaj	2x
<b>Manjše kopalne ploščadi v območju kamnometa</b>	- po potrebi dopolnitev skalomet - umestitev ležalnih otokov iz pranega betona, ortogonalnih oblik, dimenzij ca. 5m2 (2.20 x 2.20 / 1.00 m, stopnišč 2.20 x 7.0m). Pohodne površine novih kamnitih intervencij morajo biti tolčene – grobo obdelane zaradi varnosti pred zdrsom. - ureditev treh večjih lesenih ploščadi dimenzij ca 90.0 x 7.0m	MOK	125
		OI	175
		Skupaj	60
		MOK	2x
<b>Vzdolžne betonske ploščadi ob tuših</b>	- ploščadi za odlaganje stvari pri zunanjih tuših - dimenzije: 0.45 x 2.20 x 20 m	OI	1x
		Skupaj	3x

**07. LOKALI**

MOK		m2
<b>Kavarna KROG (Krožna cesta)</b>	- Kavarna - obodni zidovi: betonska konstrukcija - streha: betonska konstrukcija ali leseni lepljeni nosilci - steklena fasada - sklop sanitarij: moški: 1x kabina, 1x pisoar, 2x umivalnika ženske: 2x kabini, 2x umivalnika invalidi: 1x	227

OI		m2
<b>Grapa</b>	- Pop-up mobilna kavarna, ki deluje v času sezone, v zimskem času se jo odstrani	
<b>Kulturni center Jadranka z gostinskim lokalom in avditorijem za prireditve</b>	- lesen modularni objekt - Kavarna s kuhinjo - Coworking – večnamenski skupni prostor - Atelje oz. hobi-delavnica za razne potrebe (skupna uporaba orodja za obdelavo lesa, ...) - sanitarije	535
	- amfiteater – lesene tribune globine 85.5 cm, višine 45cm (7x), lesena ploščad	195
	- projekcijska kabina	10

**08. SANITARNI BLOKI, TUŠI**

MOK			št.
<b>Mandrač Grapa Kopalna plošč. pred Rudo</b>	- modularni sklop sanitarij: 2x 10,5m2 po enoti (3.2 x 3.2 m) - moški: 1x kabina, 1x pisoar, 1x umivalnik - ženske: 2x kabina, 1x umivalnik - štiri tuš kabine, ki so hkrati tudi kabine za preoblačenje - 1x pitnik za vodo na vsako lokacijo	MOK	2x
		OI	1x
		Skupaj	3x

**09. URBANA OPREMA**

			št.
<b>Ležane klopi iz lesa</b>	- lokacije: park Molet, pri kavarni Krog in v parku Jadranka - lesene dvostransko uporabne klopi z nasloni na različnih legah, nekaj večjih - lesene klopi v parkovnih ureditvah, trgih, v kopalnih predelih: 0.45x2.0x3.85; med temi večje klopi dimenzij 2.0x6.0m in 2.0x9.5m (h/g/d)	MOK	15
		OI	20
		Skupaj	30
<b>Klopi kamniti bloki</b>	- ob Promenadi na razdalji ca. 50-100m - dimenzije: 0.45x0.65x 2.0 (h/g/d)	MOK	10
		OI	20
		Skupaj	30
<b>Smetnjaki</b>	- 6 manjših ekoloških otokov (zabojniki za MKO+EM B+PAP+STE+BIO), prostornina posameznega zabojnika je min. 240L, lahko zabojniki BigBelly z vgrajeno stiskalnico - vgrajeni v tla	MOK	6
		OI	6
		Skupaj	12
<b>Koši za pasje iztrebke</b>	- Koši za pasje iztrebke prostornine 35 l	MOK	6
		OI	6
<b>Mesta za kolesa</b>	Mesta za izposajo koles	MOK	1 postaja (16 koles)
		OI	1 postaja (16 koles)
	Obiskovalci	MOK	3 x 5 stojal za kolesa
		OI	6 x 5 stojal za kolesa
	Polnilnice za električna vozila	MOK	1 postaja x 5 polnilnic
		OI	1 postaja x 5 polnilnic
<b>Krožna cesta</b>	- odstranitev plakatov iz zidu KD Rižanskega vodovoda - ureditev galerije na prostem na Krožni cesti, ko se ta odsek zapre za promet - ureditev razstavnih panojev na zidu ob novi Kavarni Krog	MOK	
<b>Igrala, razsvetljava</b>	→ Glej: ocena investicij		

**10. SEZNAM RASTLIN - NIZKIH ZASADITEV**

*Artemisia arborescens* - pelinovec  
*Euphorbia characias* - mleček  
*Salvia officinalis* - žajbelj  
*Perovskia atriplicifolia* - perovskija  
*Santolina chamaecyparissus*  
*Helichrysum italicum* - smilj  
*Limonium perezii* - morska sivka  
*Nepeta faassenii* - mačja meta  
*Achillea millefolium* - rman  
*Verbena bonariensis* - sporiš  
*Rosmarinus officinalis* - rožmarin  
*Lavandula agustifolia* - sivka  
*Thymus vulgaris* - timijan  
*Agave americana* - agava  
*Nerium oleander* - oleander  
*Myrtus communis* - mirta  
*Laurus nobilis* - lovor

## TRAJNOSTNA ZASNOVA

Prvi korak v to smer je bil umik avtomobilskega prometa iz ceste, za kar smo potrebovali 70 let. Preureditev tega prostora v promenado v pravem pomenu besede je prav tako dolgoročen načrt, ki ga bo potrebno izvajati postopoma skozi nalsednje desetletje, ali dve. Gradimo počasi, vztrajno in z jasno vizijo, to je trajnost! Tako bo promenada tudi vez med različnimi generacijami in ljudmi, med človekom in naravo, priložnost za mediacijo različnih razmišljanj, ki nam jih bo čas še prinesel.

V nalogi smo se osredotočili na to, da bo promenada tesno povezana tudi z naravo v zaledju, da bodo tu dobili prostor številni novi bitopi, da se bo tu razvila tista pristna mediteranska mikroklima, z vsemi čari barv in vonjav po smolah, eteričnih oljih avtohtonih rastlin, ter z zvoki ptic, škržatov ... in zadovoljnih obiskovalcev.



## TABELA POVRŠIN

## NETO POVRŠINE STAVBE - GOSTINSKA STAVBA JADRANKA

Kulturni center Jadranka z gostinskim lokalom in avditorijem za prireditve

zap.št.	NAZIV PROSTORA	POVRŠINA m2	ŠTEVILO	POVRŠINA SKUPAJ m2
A-1	prostor za goste	0	1	164
A-2	točilni pult	0	1	20
A-3	kuhinja	0	1	32
A-4	priročno skladišče	0	1	9
A-5	sanitarije gosti ženske	0	1	12
A-6	sanitarije gosti moški	0	1	15,5
A-6	sanitarije invalidi	0	1	4,6
A-7	sanitarije zaposleni	0	1	8,2
A-8	coworking, galerija, multifunkcionalni prostor	0	1	107,5
A-9...	atelje, hobi-delavnica			74,5
A-10	čajna kuhinja z WC-jem in tušem	0	1	11,7
A-11	avditorij za kulturne prireditve			355
A-11	terasa kavarne, dodaten prostor za prireditve			510
A-12	pitnik za vodo		2	
<b>A</b>	<b>SKUPAJ</b>			<b>1324</b>

## NETO POVRŠINE STAVBE - GOSTINSKA STAVBA GRAPA

KAVARNA KROG ob zaključku Krožne ceste

zap.št.	NAZIV PROSTORA	POVRŠINA m2	ŠTEVILO	POVRŠINA SKUPAJ m2
B-1	prostor za goste	0	1	120
B-2	točilni pult	0	1	24,5
B-3	kuhinja	0	1	
B-4	priročno skladišče	0	1	11,4
B-5	sanitarije gosti ženske, wc za invalide	0	1	19,1
B-6	sanitarije gosti moški	0	1	19,1
B-7	sanitarije zaposleni z garderobo	0	1	11,4
B-8	zunanja ploščad Kavarne	0	1	165
B-9...	pitnik za vodo	0	1	0
	po potrebi dodaj			
<b>B</b>	<b>SKUPAJ</b>			<b>359,1</b>

## NETO POVRŠINE STAVBE - SANITARIJE 1 IZOLA

Kopalna ploščad Ruda pod klifom

zap.št.	NAZIV PROSTORA	POVRŠINA m2	ŠTEVILO	POVRŠINA SKUPAJ m2
C-1	sanitarije ženske	0	1	10,5
C-2	sanitarije moški	0	1	10,5
C-3	sanitarije gibalno ovirani (v Jadranki)	0	1	0
C-4	tuš kabine	0	4	0
C-5...	pitnik za vodo	0	1	0
<b>C</b>	<b>SKUPAJ</b>			<b>21</b>

## NETO POVRŠINE STAVBE - SANITARIJE 2 IZOLA

del gostinske stavbe Jadranka

zap.št.	NAZIV PROSTORA	POVRŠINA m2	ŠTEVILO	POVRŠINA SKUPAJ m2
D-1	sanitarije ženske	0	0	0
D-2	sanitarije moški	0	0	0
D-3	tuš kabine	0	0	0
D-4...		0	0	0
<b>D</b>	<b>SKUPAJ</b>			<b>0</b>

## NETO POVRŠINE STAVBE - SANITARIJE 1 KOPER

Pomol in trg Mandrač

zap.št.	NAZIV PROSTORA	POVRŠINA m2	ŠTEVILO	POVRŠINA SKUPAJ m2
E-1	sanitarije ženske	0	1	10,5
E-2	sanitarije moški	0	1	10,5
E-3	sanitarije gibalno ovirani (v Kavarni Krog)	0	1	0
E-4	tuš kabine	0	4	0
E-5...	pitnik za vodo	0	1	0
<b>E</b>	<b>SKUPAJ</b>			<b>21</b>



## TABELA POVRŠIN

NETO POVRŠINE STAVBE - SANITARIJE 2 KOPER  
Razgledni pomol in postaja Grapa

zap.št.	NAZIV PROSTORA	POVRŠINA m2	ŠTEVILO	POVRŠINA SKUPAJ m2
F-1	sanitarije ženske	0	1	10,5
F-2	sanitarije moški	0	1	10,5
F-3	tuš kabine	0	4	0
F-4...	pitnik za vodo	0	1	0
<b>F</b>	<b>SKUPAJ</b>			<b>21</b>

## URBANIZEM

zap.št.	NAZIV POVRŠINE	OBMOČJE JADRANKA m2	OSTALO OBMOČJE OBČINE IZOLA m2	OBMOČJE MOK m2
U-1	zelene površine	23.691	5.900	6.021
U-2	kopalne površine	1.440	765	1.700
U-3	prometne površine - peš, tek, kolo	1.448	25.355	11.497
U-4	ostale ureditve	-	5.742	943
<b>U</b>	<b>SKUPAJ</b>	<b>26.579</b>	<b>37.762</b>	<b>20.161</b>

## OCENA VREDNOSTI INVESTICIJE

## OCENA INVESTICIJE

	OCENJENA VREDNOST BREZ DDV	DDV	SKUPAJ
OBMOČJE OBČINE IZOLA - JADRANKA	1.467.890,00	322.935,80	1.790.825,80
OBMOČJE OBČINE IZOLA - OSTALO	7.262.620,00	1.597.776,40	8.860.396,40
OBMOČJE MESTNE OBČINE KOPER	3.183.480,00	700.365,60	3.883.845,60
<b>SKUPAJ €</b>	<b>11.913.990,00</b>	<b>2.621.077,80</b>	<b>14.535.067,80</b>

\*postavka urbane opreme mora biti upoštevana znotraj ocene investicije posameznega območja

## POGODBENA CENA OBČINA IZOLA

	navedba zneska SKUPAJ POGODBENA CENA Z DDV ZA OBČINO IZOLA iz priloge – INFORMATIVNA PONUDBA - OI	DDV	SKUPAJ
<b>PONUDBA SKUPAJ €</b>	7.262.620,00	1.597.776,40	8.860.396,40

## POGODBENA CENA MESTNA OBČINA KOPER

	navedba zneska SKUPAJ POGODBENA CENA Z DDV ZA MOK iz priloge – INFORMATIVNA PONUDBA - MOK	DDV	SKUPAJ
<b>PONUDBA SKUPAJ €</b>	3.183.480,00	700.365,60	3.883.845,60

## POGODBENA CENA OBČINA IZOLA - JADRANKA

	navedba zneska SKUPAJ POGODBENA CENA Z DDV ZA JADRANKO iz priloge – INFORMATIVNA PONUDBA - OI	DDV	SKUPAJ
<b>PONUDBA SKUPAJ €</b>	1.467.890,00	322.935,80	1.790.825,80

## POGODBENA CENA KATALOG URBANE OPREME

	navedba zneska SKUPAJ POGODBENA CENA Z DDV iz priloge – INFORMATIVNA PONUDBA - URBANA OPREMA	DDV	SKUPAJ	Navesti kaj ponudba obsega iz PRILOGE - INFORMATIVNA PONUDBA - URBANA OPREMA
<b>PONUDBA SKUPAJ €</b>	243.400,00	53.548,00	296.948,00	

Priloga **INFORMATIVNA PONUDBA - OI šifra MK610****INFORMATIVNA PONUDBA ZA IZDELAVO PROJEKTNE DOKUMENTACIJE ZA**

JAVNI, PROJEKTNI, ENOSTOPENJSKI NATEČAJ ZA IZBIRO STROKOVNO NAJPRIMERNEJŠE REŠITVE ZA:

**UREDITEV PRIOBALNEGA PASU MED KOPROM IN IZOLO – ZA DEL, KI PRIPADA OBČINI IZOLA**Št. informativne ponudbe 11233, z dne 08.12.2023

Projektno dokumentacijo bomo izdelali v obsegu ter s sestavnimi deli kot je navedeno v tem obrazcu, upoštevajoč vse bistvene zahteve naročnika kot so navedene v točki 4.24. natečajnih pogojev za UREDITEV PRIOBALNEGA PASU MED KOPROM IN IZOLO in za navedeno ceno (ponudnik vpiše ponudbeno ceno v evrih, zaokroženo na dve decimalni mesti):

Izhodišče za ponudbo je obseg površin dosežen z natečajnikovim elaboratom v rangi odklona +-10%.

Vrsta del	CENA BREZ DDV
dopolnjena idejna zasnova ( <b>dop IDZ</b> ) kot dopolnitev natečajnega elaborata, ki upošteva pripombe in usmeritve ocenjevalne komisije	150.000,00 EUR
projektna dokumentacija za pridobitev projektnih in drugih pogojev ( <b>DPP</b> ) izdelana na osnovi dop IDZ,	15.000,00 EUR
idejni projekt ( <b>IDP</b> ) usklajen s projektnimi in drugimi pogoji, ki vsebuje vse potrebne načrte posameznih strok, druge načrte, ki omogočajo izbor najustreznejše variante nameravanega objekta ter rekapitulacijo površin in oceno GOI stroškov,	180.000,00 EUR
Projektna dokumentacija za pridobitev mnenj in gradbenega dovoljenja ( <b>DGD</b> )	50.000,00 EUR
projektno dokumentacijo za izvedbo gradnje ( <b>PZI</b> ) za stavbe, ureditev odprtih površin ter zunanjo opremo, izdelano na podlagi IDP oz. DGD.  Vse vključno s vsemi potrebnimi načrti, elaborati, izkazi, poročili, izračuni, tehnološkimi načrti, popisi del, specifikacijami in drugimi potrebnimi elementi za celovito in popolno izvedbo segmenta PZI.	340.000,00 EUR
sodelovanje pri <b>reviziji</b> dokumentacije PZI <sup>1</sup>	10.000,00 EUR
sodelovanje pri <b>razpisu za oddajo del</b> in pripravi tehničnega dela dokumentacije za razpis (izdelane na osnovi PZI)	15.000,00 EUR
spremljanje gradnje ( <b>projektantski nadzor</b> ) (čas za izgradnjo in dokončanje vseh GOI del in opreme je predvidoma 365 dni**) **obdobje je hipotetično, njegov namen je zgolj definirati enoto za projektantski nadzor	100.000,00 EUR
projekt izvedenih del ( <b>PID</b> )	50.000,00 EUR
<b>Skupaj cena vseh del brez DDV</b>	910.000,00 EUR
22 % DDV	200.200,00 EUR
<b>SKUPAJ Z DDV</b>	1.110.200,00 EUR

Priloga **INFORMATIVNA PONUDBA – MOK** šifra MK610**INFORMATIVNA PONUDBA ZA IZDELAVO PROJEKTNE DOKUMENTACIJE ZA**

JAVNI, PROJEKTNI, ENOSTOPENJSKI NATEČAJ ZA IZBIRO STROKOVNO NAJPRIMERNEJŠE REŠITVE ZA:

**UREDITEV PRIOBALNEGA PASU MED KOPROM IN IZOLO – ZA DEL, KI PRIPADA MESTNI OBČINI KOPER**

Št. informativne ponudbe 11234, z dne 08.12.2023

Projektno dokumentacijo bomo izdelali v obsegu ter s sestavnimi deli kot je navedeno v tem obrazcu, upoštevajoč vse zahteve naročnika kot so navedene v VZORCU POGODBE ZA DEL MOK, ki je priloga natečajnih pogojev za UREDITEV PRIOBALNEGA PASU MED KOPROM IN IZOLO in za navedeno ceno (ponudnik vpiše ponudbeno ceno v evrih, zaokroženo na dve decimalni mesti):

Izhodišče za ponudbo je obseg površin dosežen z natečajnikovim elaboratom v rangi odklona +-10%.

Vrsta del	CENA BREZ DDV
dopolnjena idejna zasnova ( <b>dop IDZ</b> ) kot dopolnitev natečajnega elaborata, ki upošteva pripombe in usmeritve ocenjevalne komisije ter projektna dokumentacija za pridobitev projektnih in drugih pogojev ( <b>DPP</b> ) izdelana na osnovi dop IDZ	130.000,00 EUR
vloga za izvedbo predhodnega postopka in sodelovanje z zunanjim izvajalcem PVO	5.000,00 EUR
popolna projektna dokumentacija za pridobitev gradbenega dovoljenja ( <b>DGD</b> )	175.000,00 EUR
projektno dokumentacijo za izvedbo gradnje ( <b>PZI</b> ) za celotno območje urejanja, izdelano na podlagi dop IDZ in DPP.  vse vključno s vsemi potrebnimi načrti, elaborati, izkazi, poročili, izračuni, tehnološkimi načrti, popisi del, specifikacijami in drugimi potrebnimi elementi za celovito in popolno izvedbo segmenta <b>PZI</b> , skladno s pravilnikom (obvezne in dodatne vsebine),  vključno z morebitnim sodelovanjem v revizijskem postopku in vključno s tolmačenjem načrtov v fazi izbora izvajalca (vprašanja ponudnikov)	290.000,00 EUR
spremljanje gradnje ( <b>projektantski nadzor</b> ) (čas za izgradnjo in dokončanje vseh GOI del in opreme je predvidoma 365 dni)	90.000,00 EUR
projekt izvedenih del ( <b>PID</b> ) vključno s popisi	10.000,00 EUR
<b>Skupaj cena vseh del brez DDV</b>	700.000,00 EUR
22 % DDV	154.000,00 EUR
<b>SKUPAJ Z DDV</b>	854.000,00 EUR



Priloga **INFORMATIVNA PONUDBA – URBANA OPREMA** šifra MK610

## INFORMATIVNA PONUDBA ZA IZDELAVO PROJEKTNE DOKUMENTACIJE ZA

JAVNI, PROJEKTNI, ENOSTOPENJSKI NATEČAJ ZA IZBIRO STROKOVNO NAJPRIMERNEJŠE REŠITVE ZA:

### UREDITEV PRIOBALNEGA PASU MED KOPROM IN IZOLO – ZA URBANO OPREMO

Št. informativne ponudbe 11325, z dne 08.12.2023

Projektno dokumentacijo bomo izdelali v obsegu ter s sestavnimi deli kot je navedeno v tem obrazcu, upoštevajoč vse bistvene zahteve naročnika kot so navedene v točki 4.24. natečajnih pogojev za UREDITEV PRIOBALNEGA PASU MED KOPROM IN IZOLO in za navedeno ceno (ponudnik vpiše ponudbeno ceno v evrih, zaokroženo na dve decimalni mesti):

Izhodišče za ponudbo je obseg vsebine predlagan z natečajnikovim elaboratom v rangi odklona +/-10%.

Vrsta del	CENA za celoten katalog BREZ DDV
Katalog urbane opreme vključen v ponudbo natečajnika obsega: <ul style="list-style-type: none"><li>- izbor serijske opreme za koš za smeti, svetila ter stojala za kolesa</li><li>- klop serijska/<u>unikatna</u> (ustrezno obkroži)</li><li>- <u>drugi elementi (naštej in definiraj ali gre za serijske ali unikatne izdelke):</u></li></ul>	25.000,00 EUR
22 % DDV	5.500,00 EUR
<b>SKUPAJ Z DDV</b>	<b>30.500,00 EUR</b>





**Drevored Plošč**  
V prostoru med Zelenim in Črno je ob reki treba ustvari prostori drevored, ki povezuje obalo s tlemi ulic. V prostoru med Ploščami in Črno je treba ustvari prostori drevored, ki povezuje obalo s tlemi ulic. V prostoru med Ploščami in Črno je treba ustvari prostori drevored, ki povezuje obalo s tlemi ulic.

**Restavracija prostora pod Ploščami**  
Obstoječa stavba pod Ploščami je treba obnoviti in uporabiti kot prostor za aktivnosti. Stavba je treba obnoviti in uporabiti kot prostor za aktivnosti. Stavba je treba obnoviti in uporabiti kot prostor za aktivnosti.

**Kavarna Krog z galerijo na prostoru**  
Zaradi naravnih oblik uličnega prostora predlagamo umestitev prostornega prostora kavarna ob reki. Stavba je treba obnoviti in uporabiti kot prostor za aktivnosti. Stavba je treba obnoviti in uporabiti kot prostor za aktivnosti.

**Milica Mavrica**  
Obstoječa stavba Milica Mavrica je treba obnoviti in uporabiti kot prostor za aktivnosti. Stavba je treba obnoviti in uporabiti kot prostor za aktivnosti. Stavba je treba obnoviti in uporabiti kot prostor za aktivnosti.

**MA Obstoječa Arhitekturna stavba**

**Uredništvu stanovanja domača**  
M 1:2000

**Uredništvu stanovanja domača**  
M 1:2000

**Uredništvu stanovanja domača**  
M 1:2000

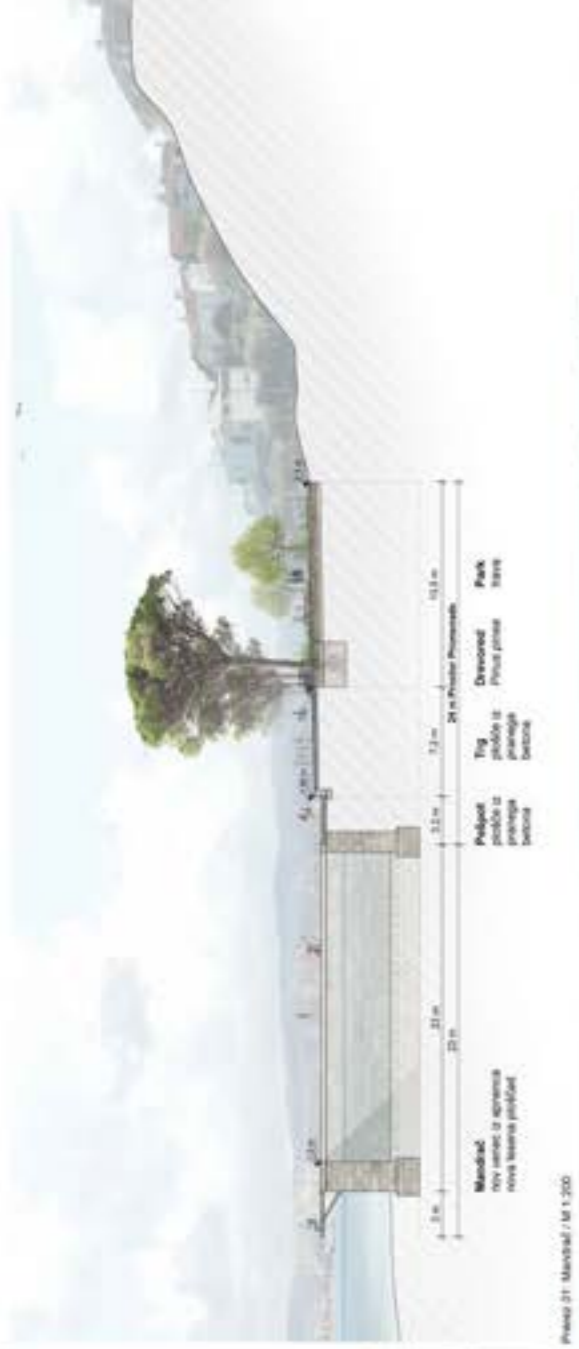
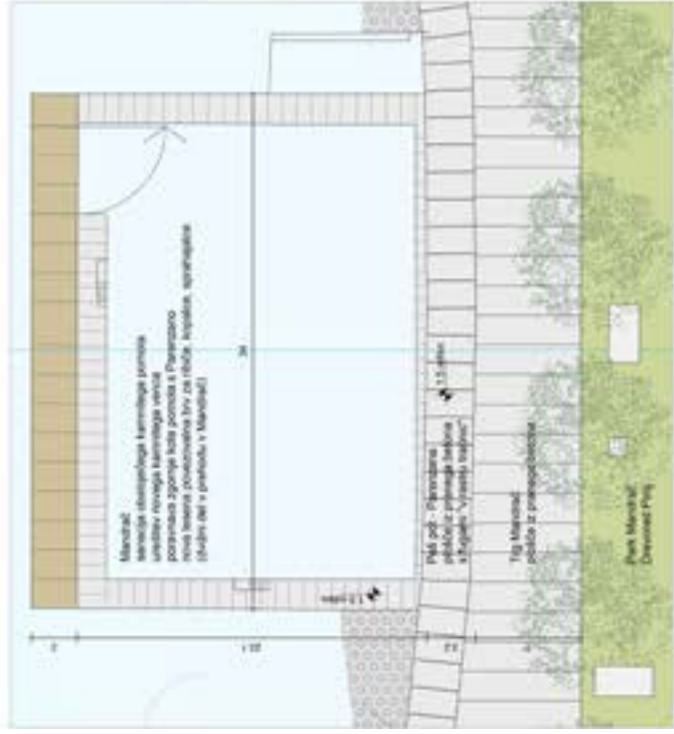
**Uredništvu stanovanja domača**  
M 1:2000

**Uredništvu stanovanja domača**  
M 1:2000

**Uredništvu stanovanja domača**  
M 1:2000

**Uredništvu stanovanja domača**  
M 1:2000

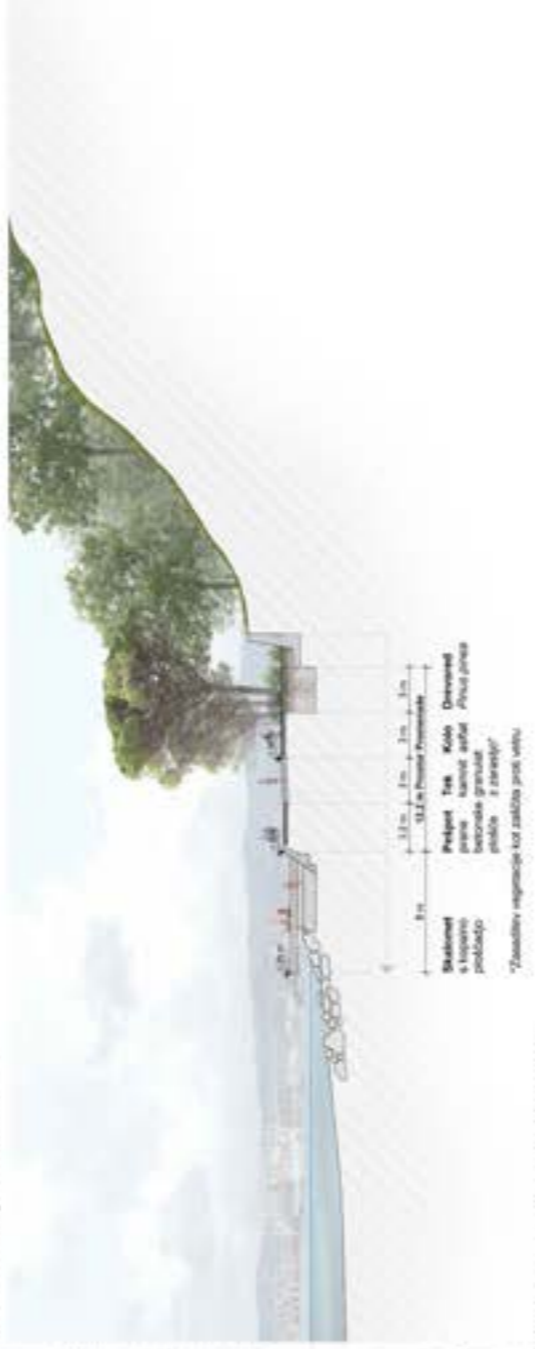




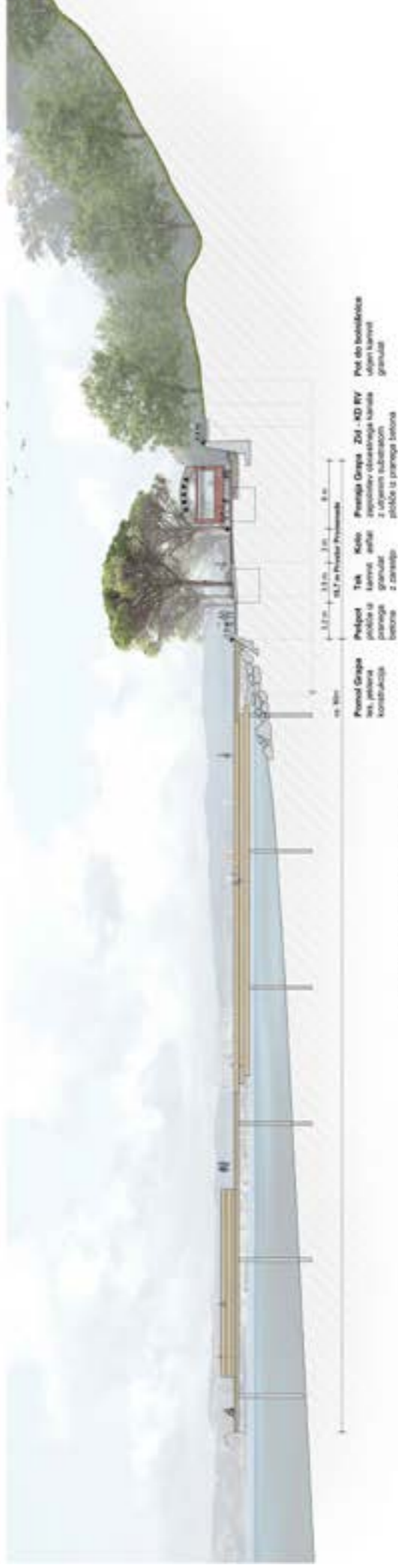
Priloga 1: Manduševci | M 1:200



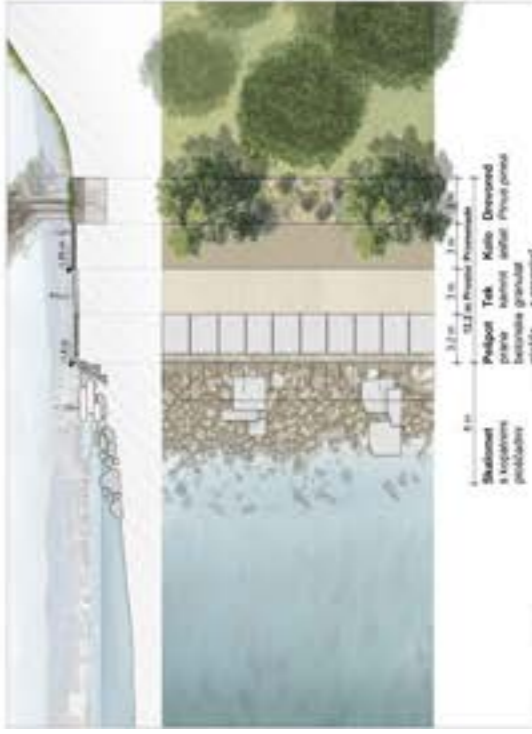
Priloga 2: Kavarna Krog - Kružna cesta | M 1:200



Priloga 3: Otok med Kružne ceste in Grapa | M 1:200



Priloga 4: Razgledni poudar in Postaja Grapa | M 1:200



Priloga 5: Priloga pod koflin | M 1:200



Priloga 6: Priloga pod koflin | M 1:200



