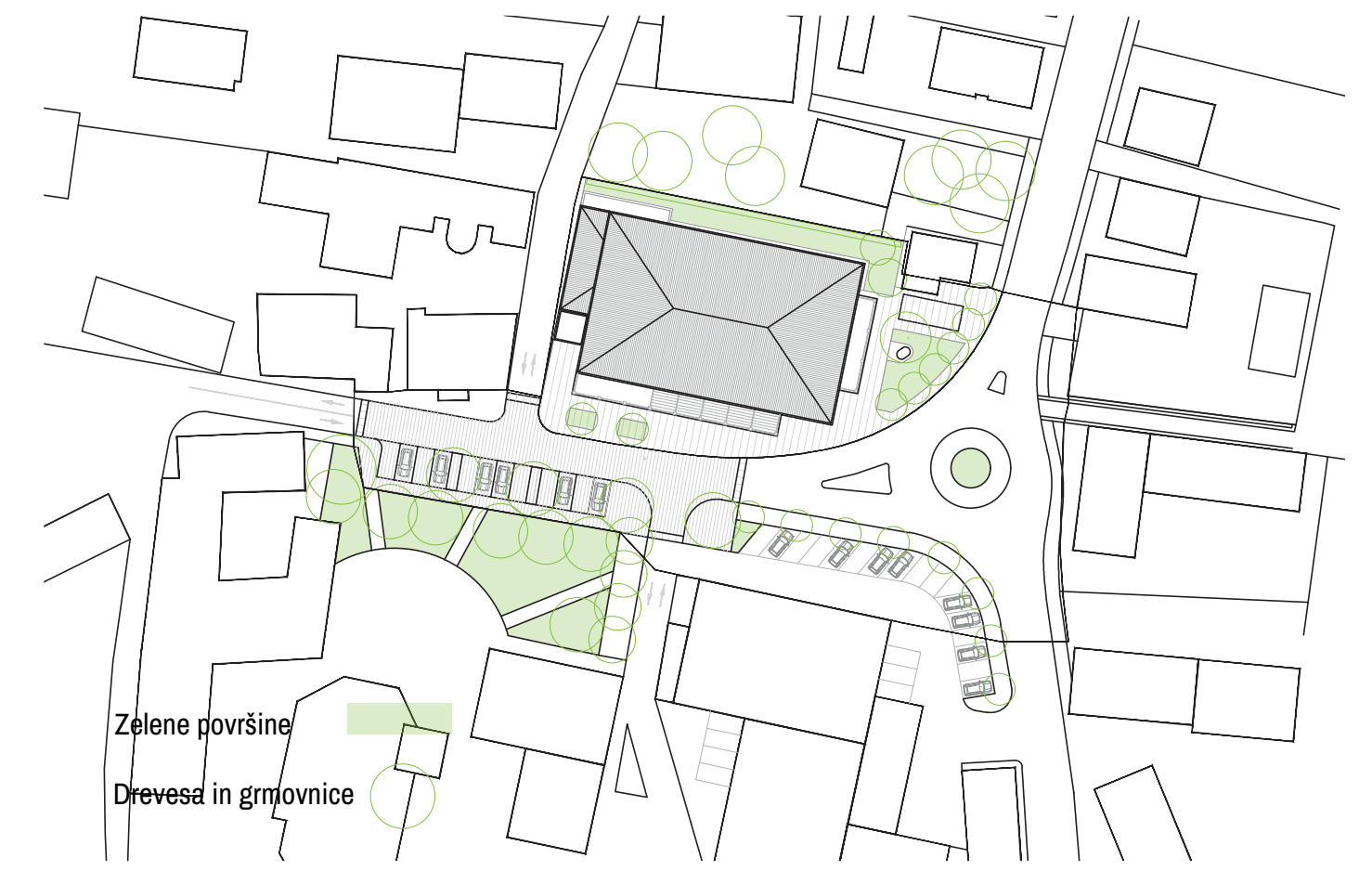


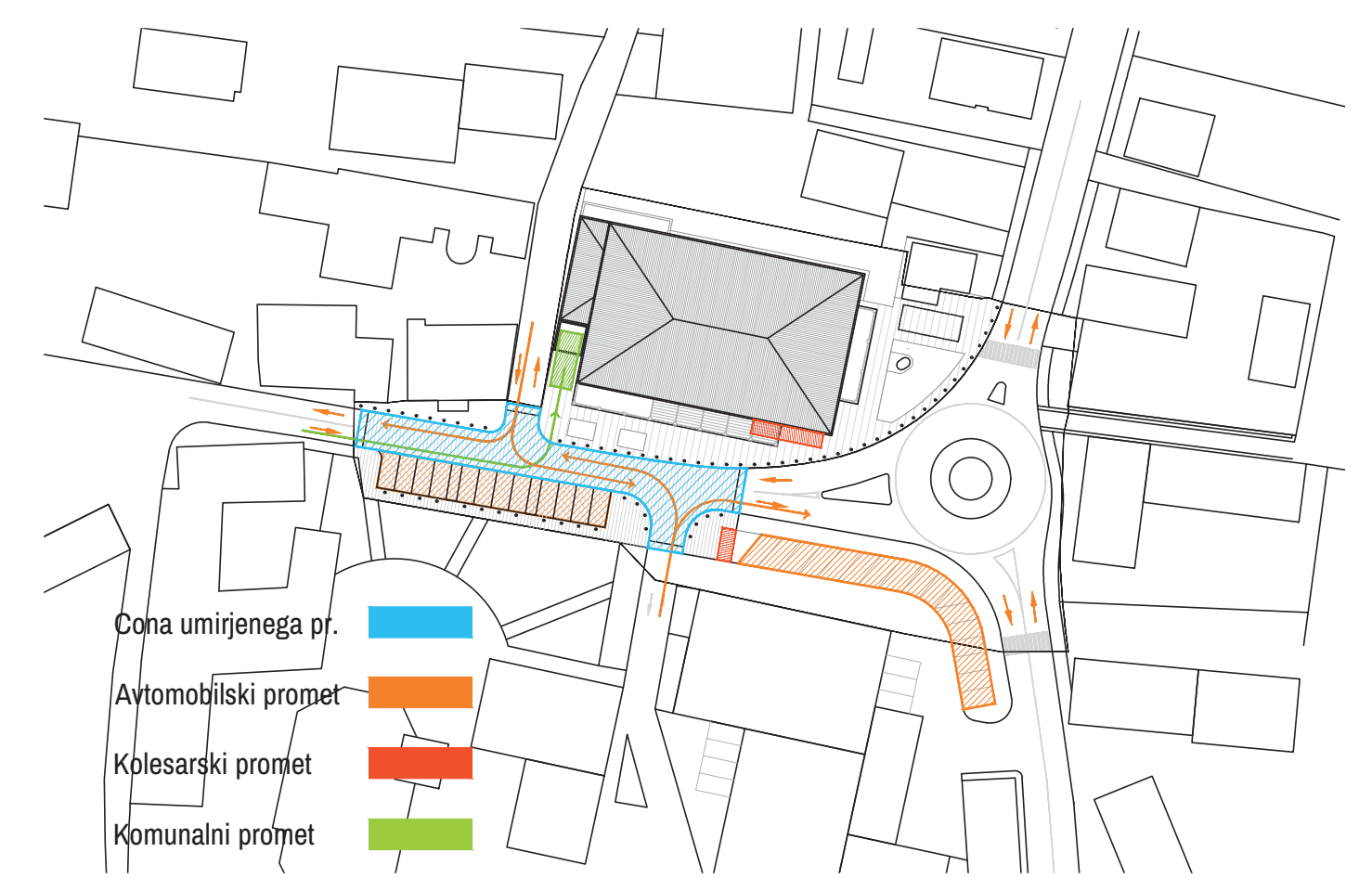
UREDITVENA SITUACIJA CELOTNEGA OBMOČJA S PRITLIČJEM M 1:250



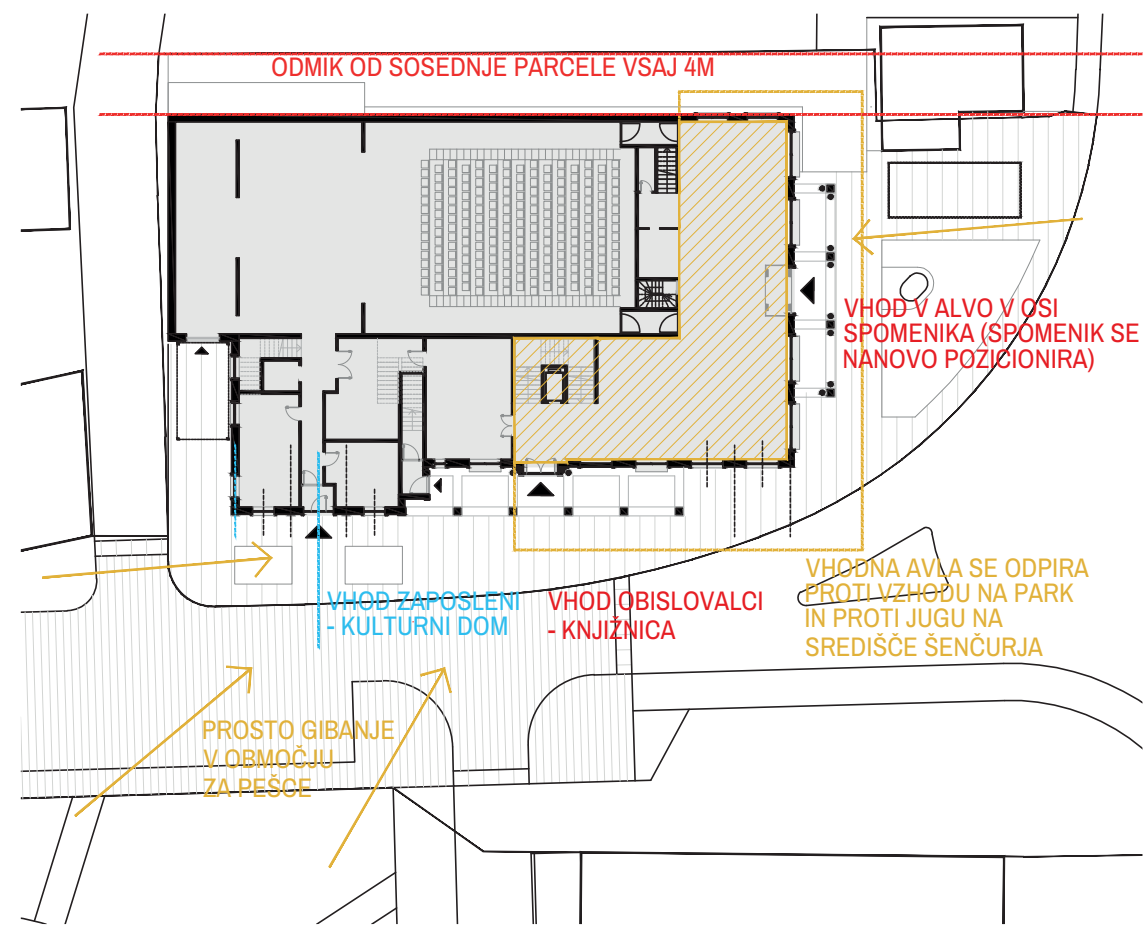
AKSONOMETRIJA



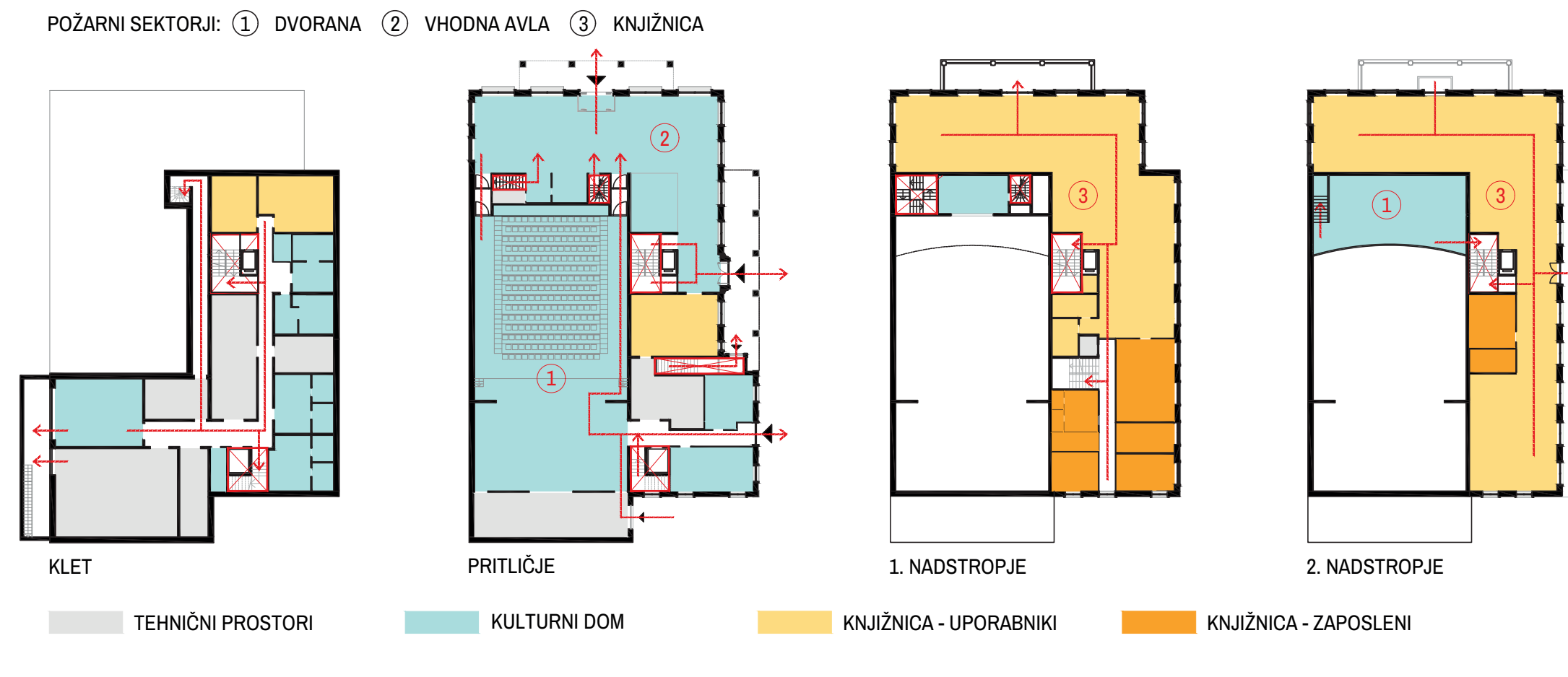
ZELENE POVRŠINE



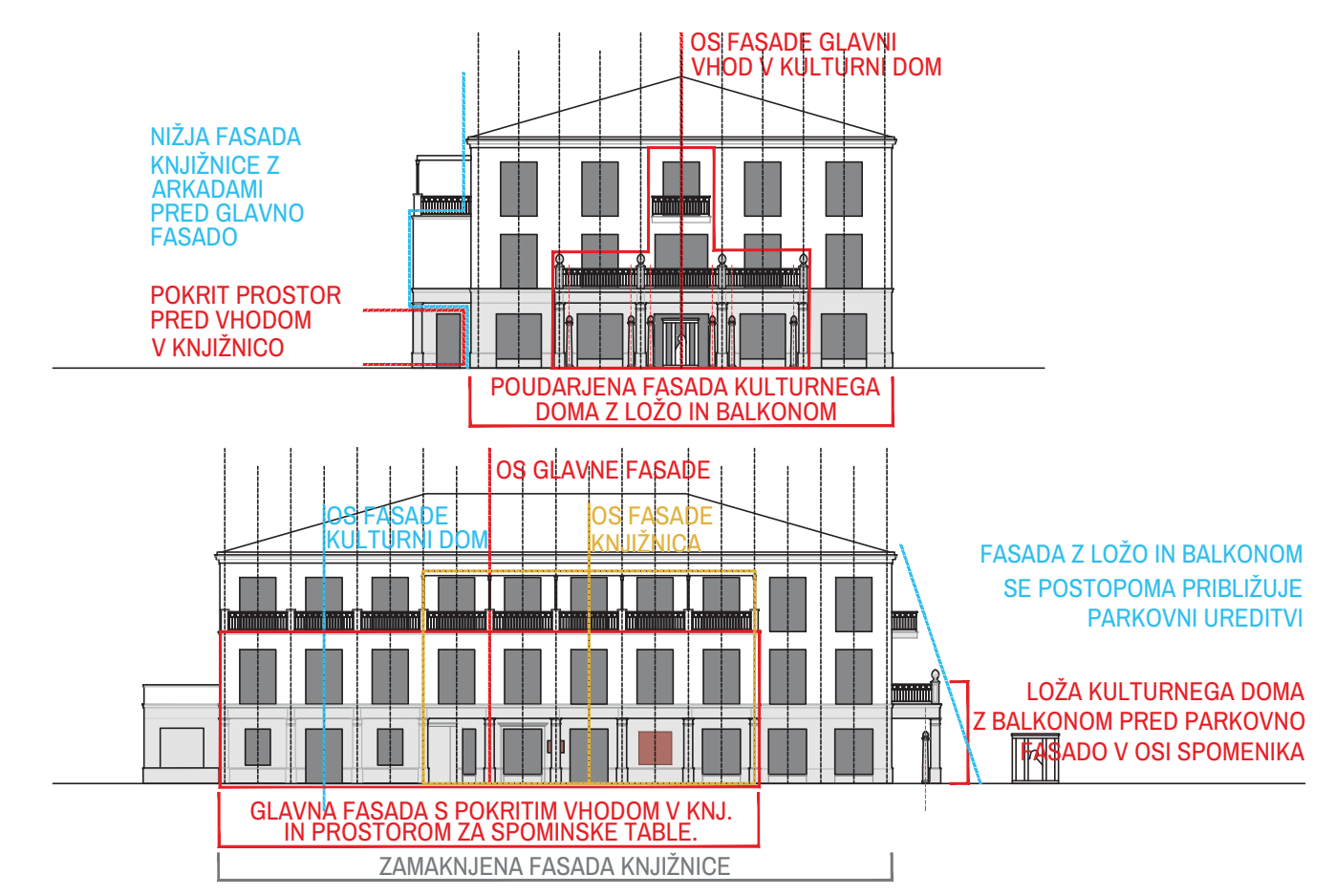
PROMETNA SCHEMA



URBANISTIČNA UMEMITTEV - KONCEPT ZASNOVE STAVBE



PROGRAMSKA SCHEMA IN ZASNOVA POŽARNE VARNOSTI



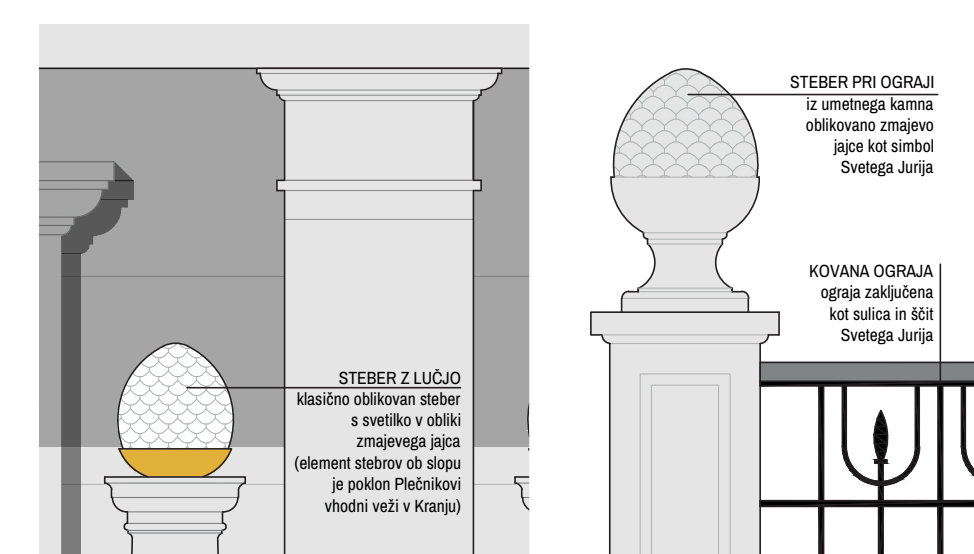
KONCEPT ZASNOVE FASADE



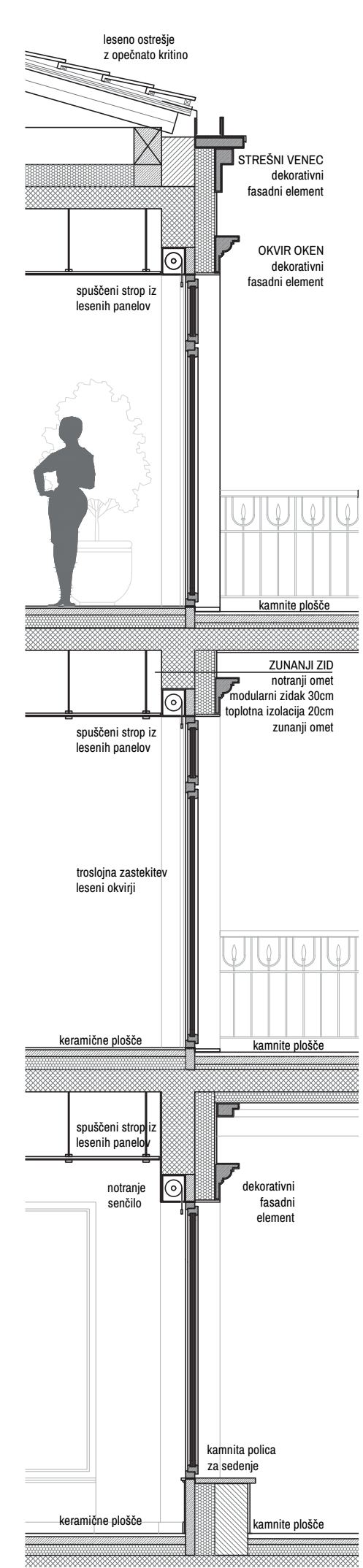
FOTOMONTAŽA

TRAJNOSTNA SCHEMA

Materijali so trajni in večinoma naravni, za kar se potrebuje malo vzdrževanje in enostavno popravilo. Debelina stene z modulno opeko in debelo toplotno izolacijo ter troslojno zasteklitvijo z notranjimi senčili in zmernimi fasadnimi odpadnimi omogočajo racionalno porabo energije za hlajenje in ogrevanje objekta čez celo leto. Poleg tega je objekt oblikovan v klasičnih proporcijah in bogatimi detajli povezani s krajem, kar mu daje estetsko vrednost in večno lepoto, ki jo je vredno ohranjati skozi čas in ni poovražena zamenjavi zaradi estetskih trendov ali neuporabnosti samega objekta.

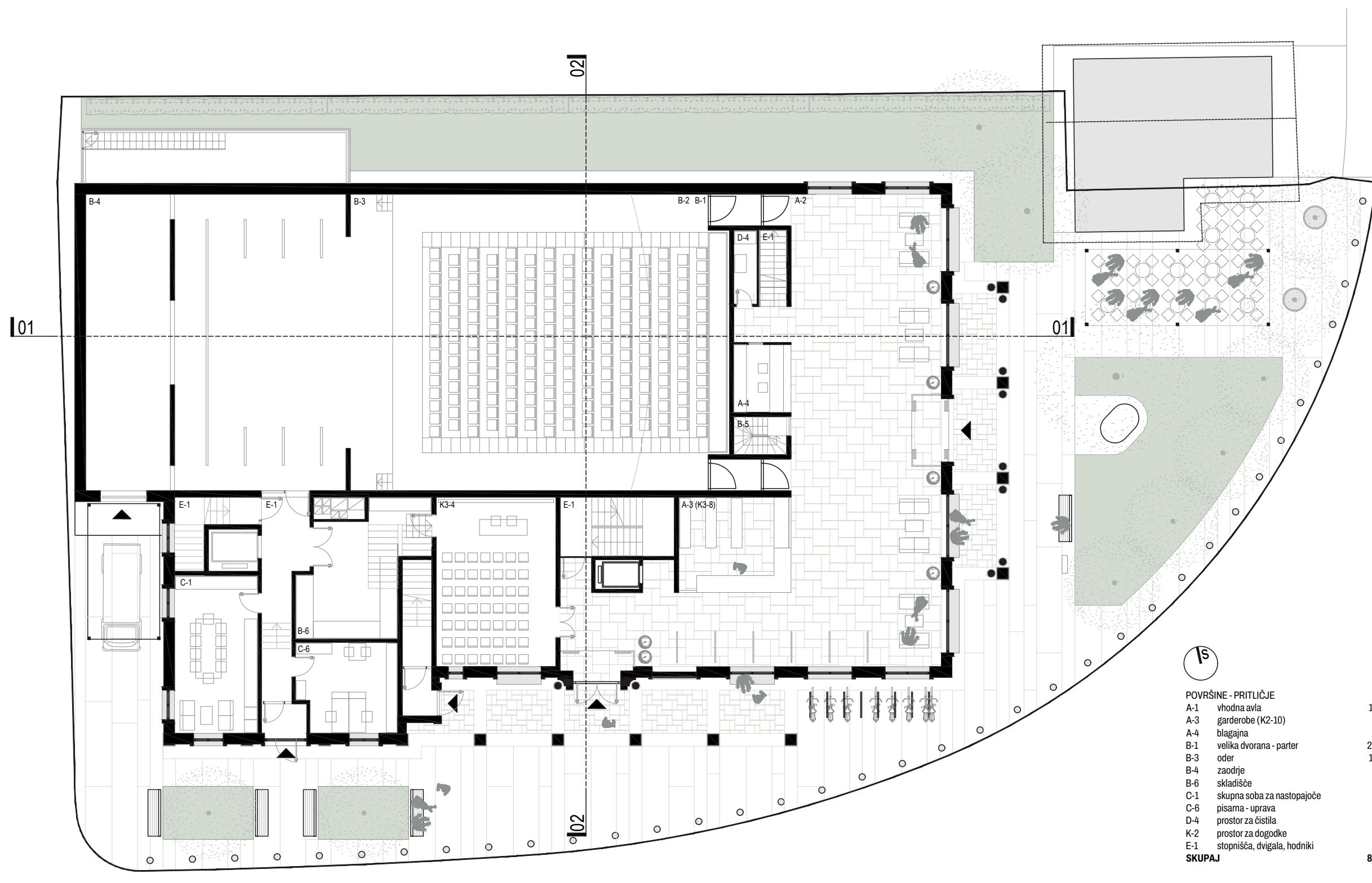


DETALJ LUCI NA STEBRU DETALJ OGRAJE

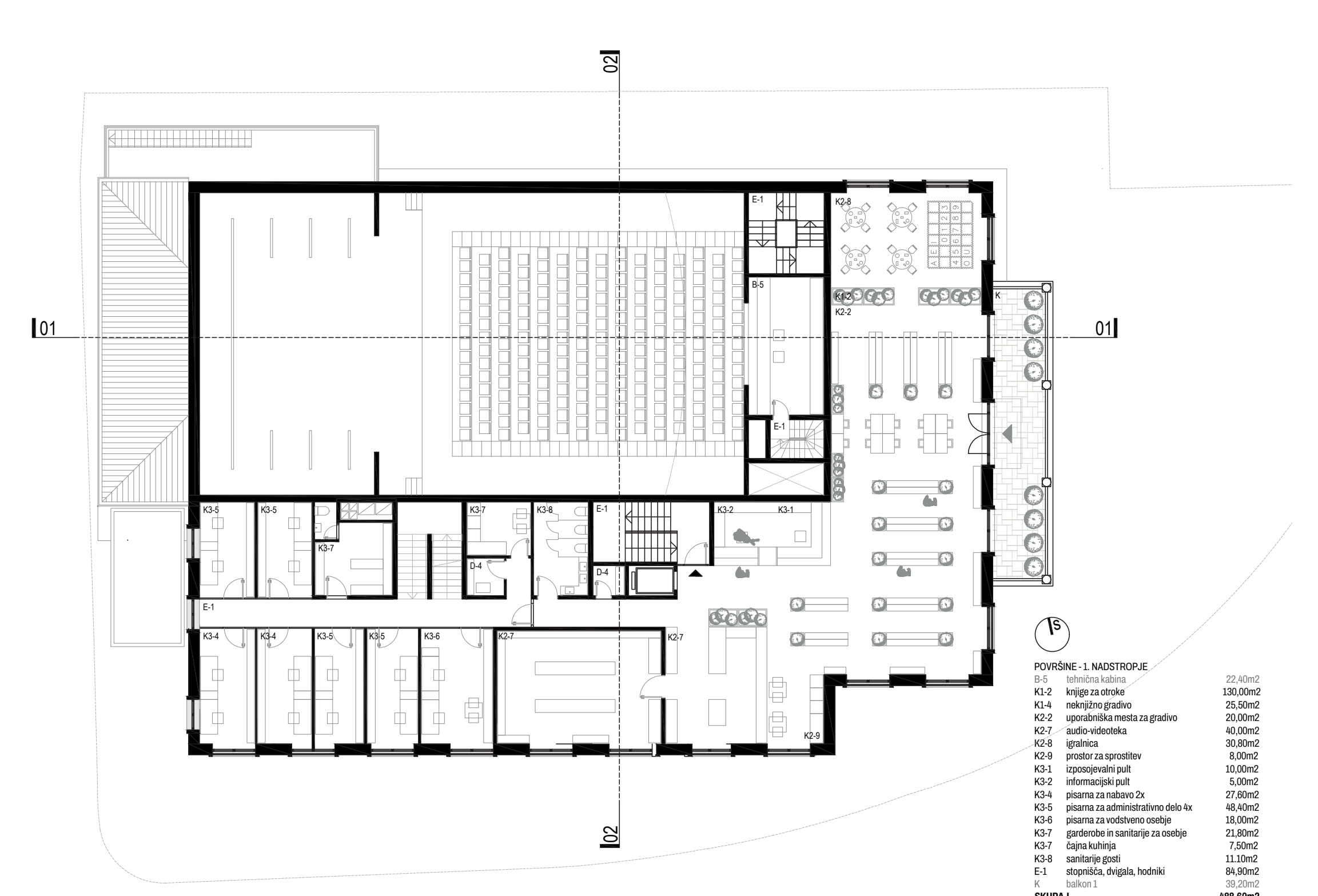


FASADNI PAS

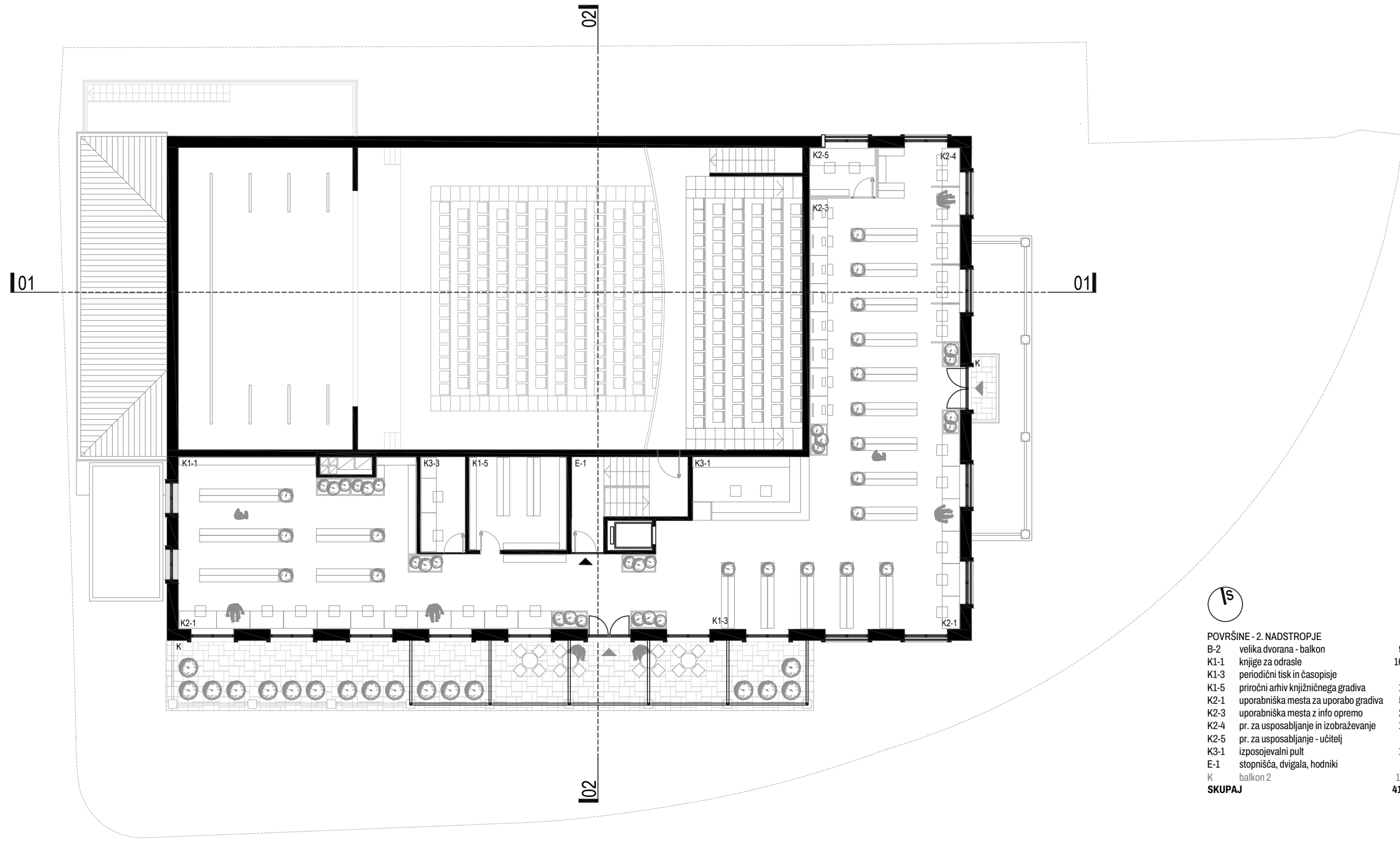




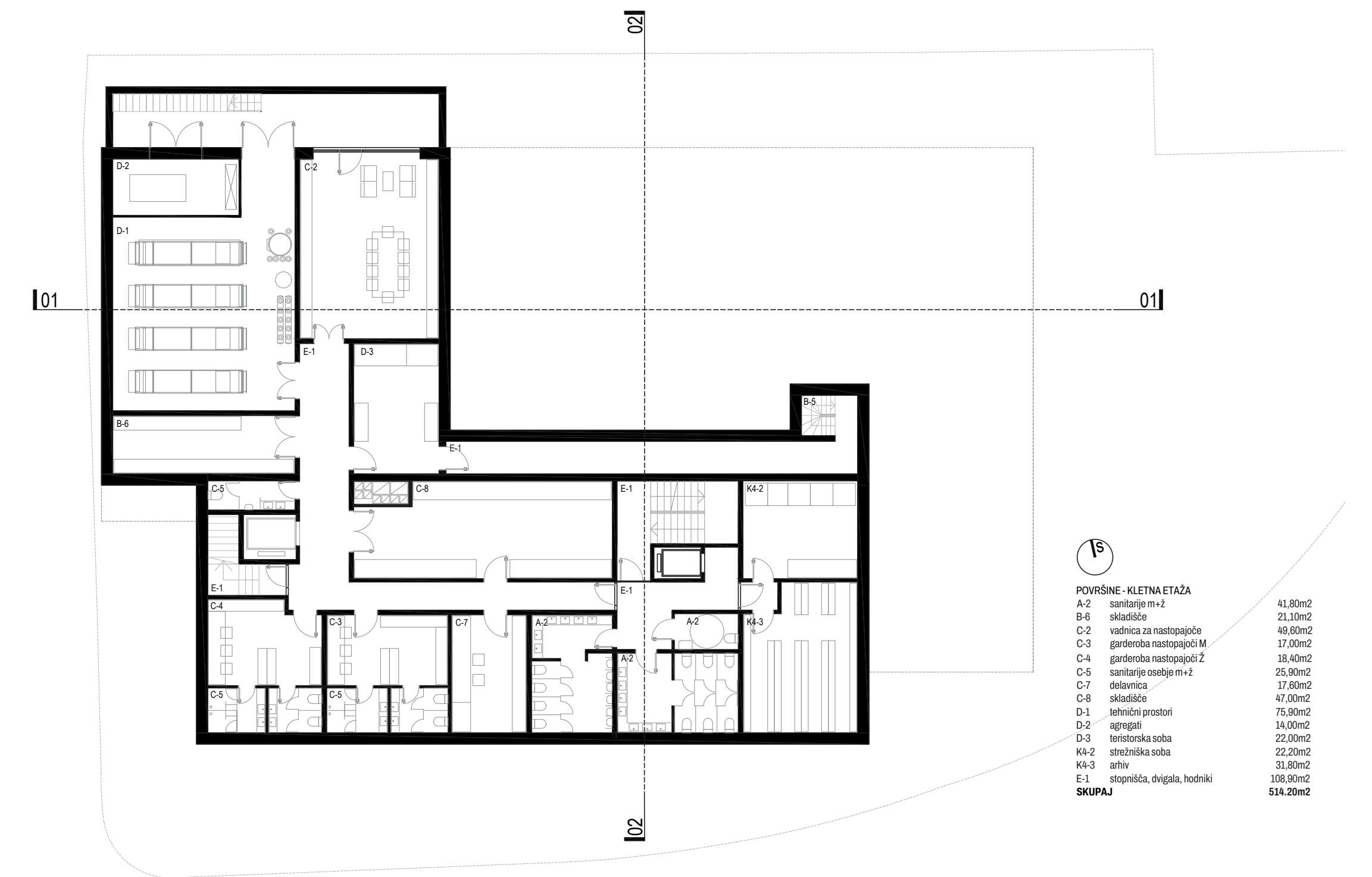
TLORIS PRITLIČJA Merilo 1:200



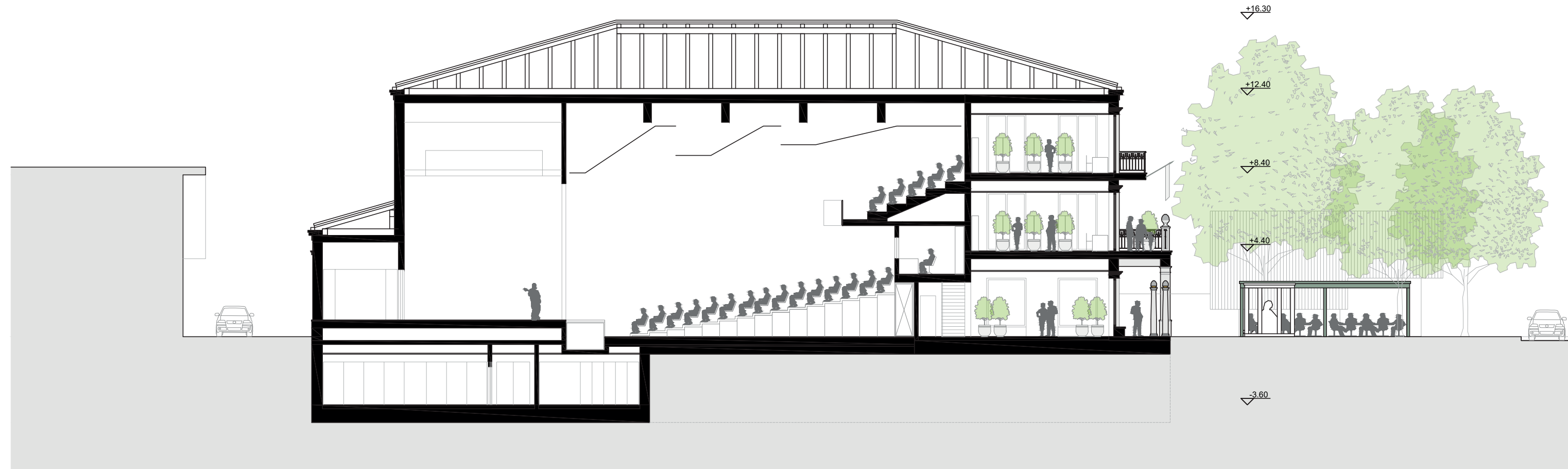
TLORIS 1. NADSTROPJE Merilo 1:200



TLORIS 2. NADSTROPJA Merilo 1:200



TLORIS KLETI Merilo 1:200



PREREZ 1 M 1:200



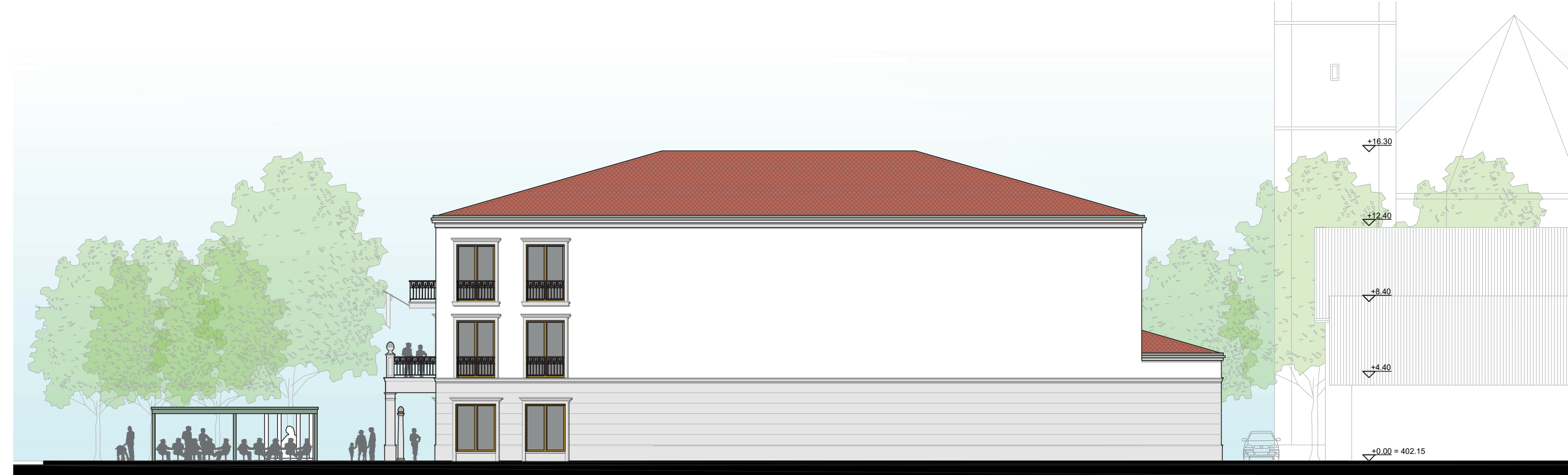
PREREZ 2 M 1:200



JUŽNA FASADA Merilo 1:200



VZHODNA FASADA Merilo 1:200



SEVERNA FASADA Merilo 1:200



ZAHODNA FASADA Merilo 1:200