



SITUACIJA STREH Z ZUNANJO IN PROMETNO UREDITVIJO M 1:250

Javni, projektni, enostopenjski natečaj za izbiro strokovno najprimernejše rešitve:
KULTURNI DOM IN KNJIŽNICA ŠENČUR



OBVEZNI PERSPEKTIVNI PRIKAZ Z OČIŠČA PEŠČA V SMERI JV

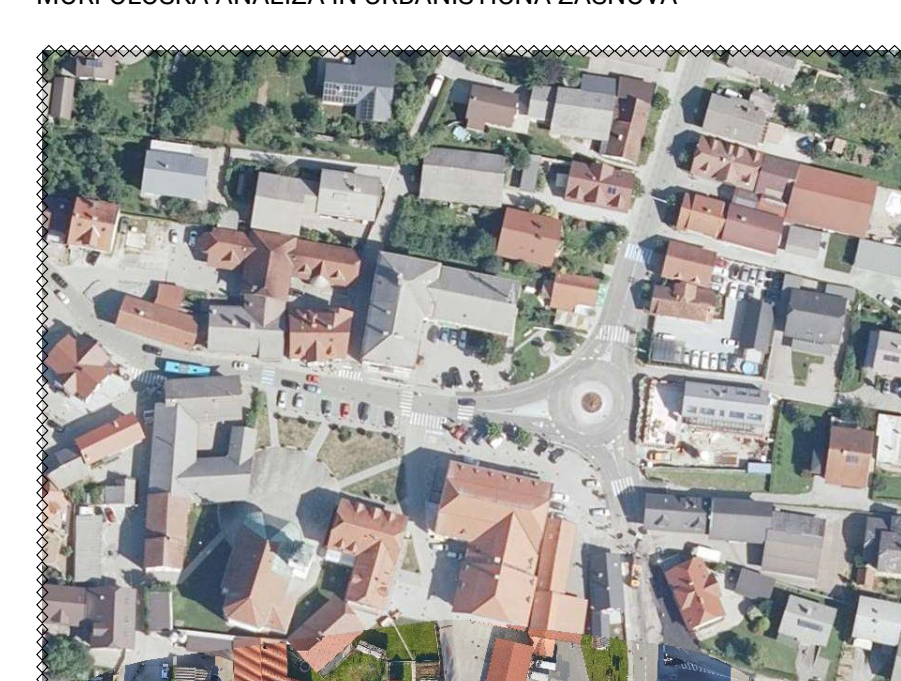


AKSONOMETRIČNI PRIKAZ



PERSPEKTIVNI PRIKAZ VHODNEGA PROSTORA

MORFOLOŠKA ANALIZA IN URBANISTIČNA ZASNOVA

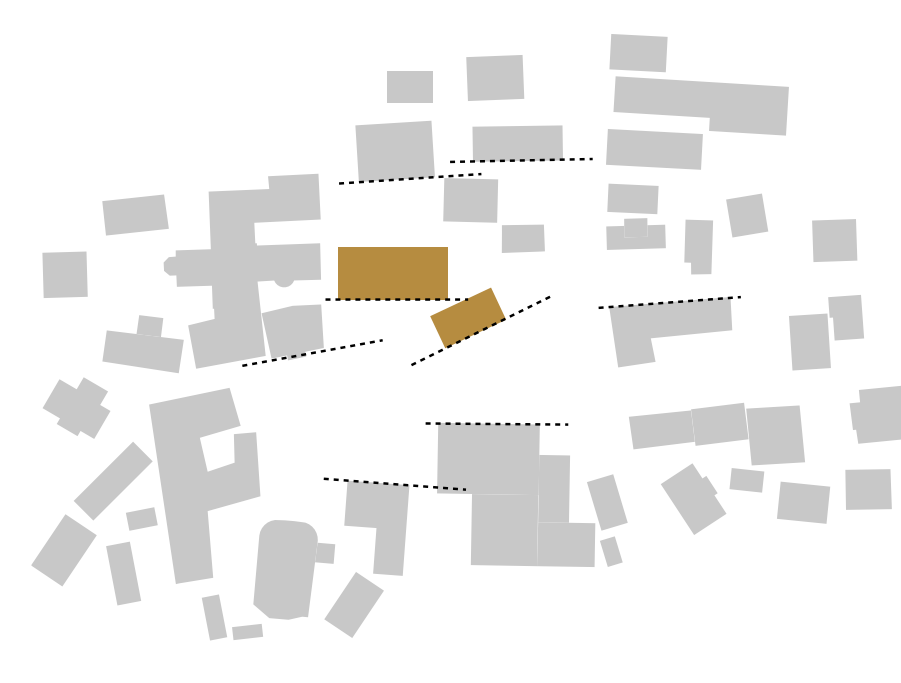


Kraj Šenčur: kraj s kmečkimi zgodovinskimi koreninami, ki so prisotne še danes.

V srecu Šenčurja je nov kulturni objekt, ki pripada Šenčurjanom. Zgodovinska, geografska in kulturna identiteta Šenčurja se na tem mestu srečajo - ljudje imajo ta kraj radi, saj jih nagovarja in vabi na način, ki jim je blizu. Kontekst starega centra Šenčurja, kjer se nahaja lokacija, je izrazito ruralen. Če za kraj s kmečkimi zgodovinskimi koreninami, kar je še danes mogoče videti in občutiti ob obisku kraja. Profani objekti v starem centru so manjši, vsakega merila z značilno vernikularno tipologijo. Smerni zaradi več očiščenih objektov sledijo modelu gruščaste vasi.

Temnetno na lokaciji obdelave stoji obstoječi objekt kulturnega doma, ki ima več slabih urbanističnih lastnosti. Velika masa objekta je zasnovana v obliki črke L, in je vsija od okoljskih objektov (razen cerkve). Obstoječi objekt je za dano lokacijo pregleden, program kulturnega doma pa je zaradi arhitekturne zasnove strahoz od kraja. Pred objektom se razprostira enoten, dolg zunanji prostor za katerega ni jasno ali je trg, cesta ali parkirišče. Obstoječa zasnova prometa in parkirišče lokacijo ostro razmejuje tako od sosednjega trga pred cerkvijo sv. Jurija, kot tudi od bližnjega hlače, edinega restavriranega primerja kmečke arhitekture, s programom medgeneracijskega centra.

Natečajna rešitev ki jo predlagamo izkorišča kvalitete danosti območja: neposredna bližina trga pred cerkvijo, likovni pogledi na Alpe, pomembna promena točka kraja, hkrati pa korvirga prej omenjene hlače obstoječega urbanizma.

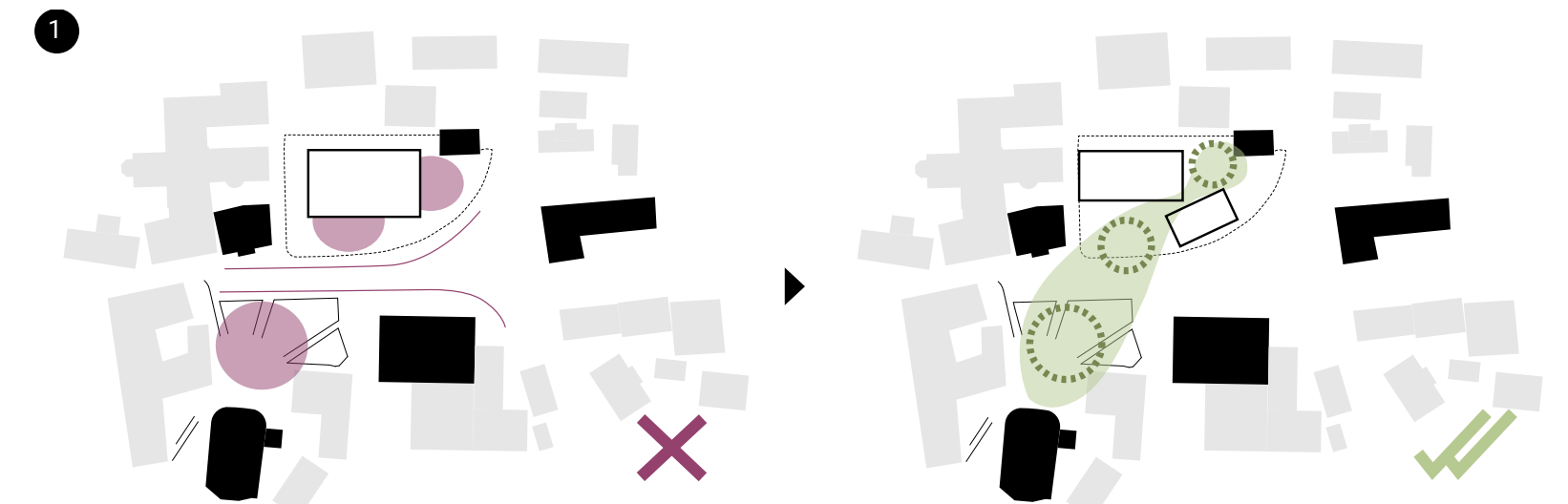


Natečajna rešitev urbanistično sledi obstoječemu morfološkemu tkivu kraja. Na lokacijo sta umesena dva manjša in nižja objekta, zasnovana v človeškem merilu.

Natečajna rešitev urbanistično sledi obstoječemu morfološkemu tkivu kraja. Namena enega velikega objekta smo na lokacijo umesili dva manjša in nižja objekta, zasnovana v človeškem merilu vernikularnih, lokanih objektov. Objekta sledita zadržanim linijam in logiki postavitve objektov iz okolice. Večnamensko dvorano s podpornim programom smo umesili pod teren in na ta način razbremenili lokacijo neproporcionalne pozidanosti.

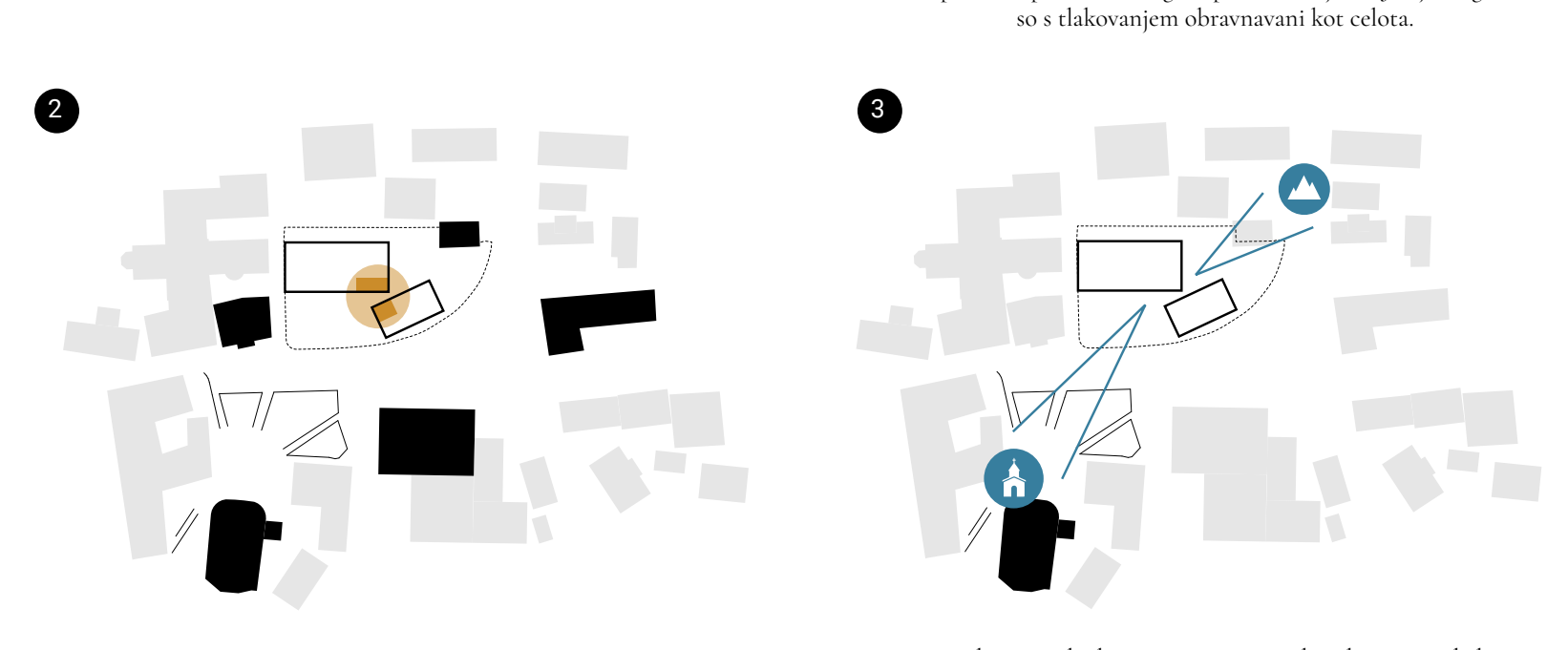
Dva nadzemna volumna novega kulturnega sta na območje postavljena tako, da se ob njima uvetarita dva nova povezana kvaliteta trga. V in J trg, vsak s svojo funkcijo in ambientom, hkrati pa prav tako vzpostavljata povezavo z obstoječim trgom pri cerkvi sv. Jurija. Večji in višji objekt knjižnice je pomaknjen na sever parceli in tam ustvari logično nadaljevanje vzdolžne zadržane gledi na okolice objekta. Manjši volumen razstavne paviljona in vshoda v dvorano pa je prečno zarotiran glede na potek ceste in postavljen ob cestno krožišče kot zastor dveh trgov. Volumna se na skrajnih vogalih namenoma močno približata en drugemu. V tej olini se v zaledi volumnov odprta nadstrešna vshoda v obo objekta. Pretek ljudi med objektoma je kuriran, poziciji vhodov v obo objekta sta jasni in logični. Preko te oline med objektoma se postopoma in vizualno povezuje tudi dva nova trga.

URBANISTIČNO OBLIKOVANJE VOLUMNOV



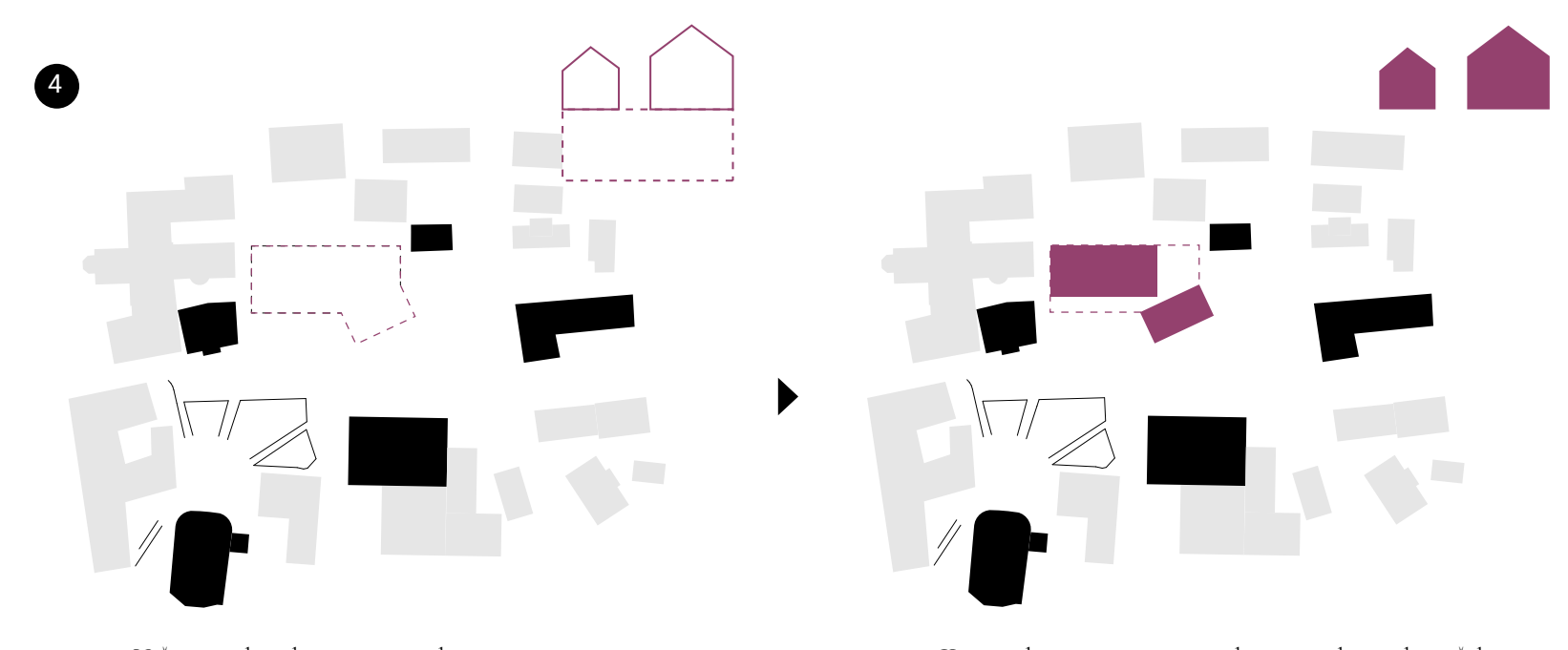
Umestitev enega objekta na natečajno območje ustvari med sobo dva ločna trga. Obstoječe cestnice ločajo javni prostor KD od trga pred cerkvijo sv. Jurija.

Umestitev dveh objektov na natečajno območje vzpostavi dva trga, ki sta preko območja umirjenega prometa povezana s trgom pred cerkvijo sv. Jurija. Trgi so s tlakovanjem obravnavani kot celota.



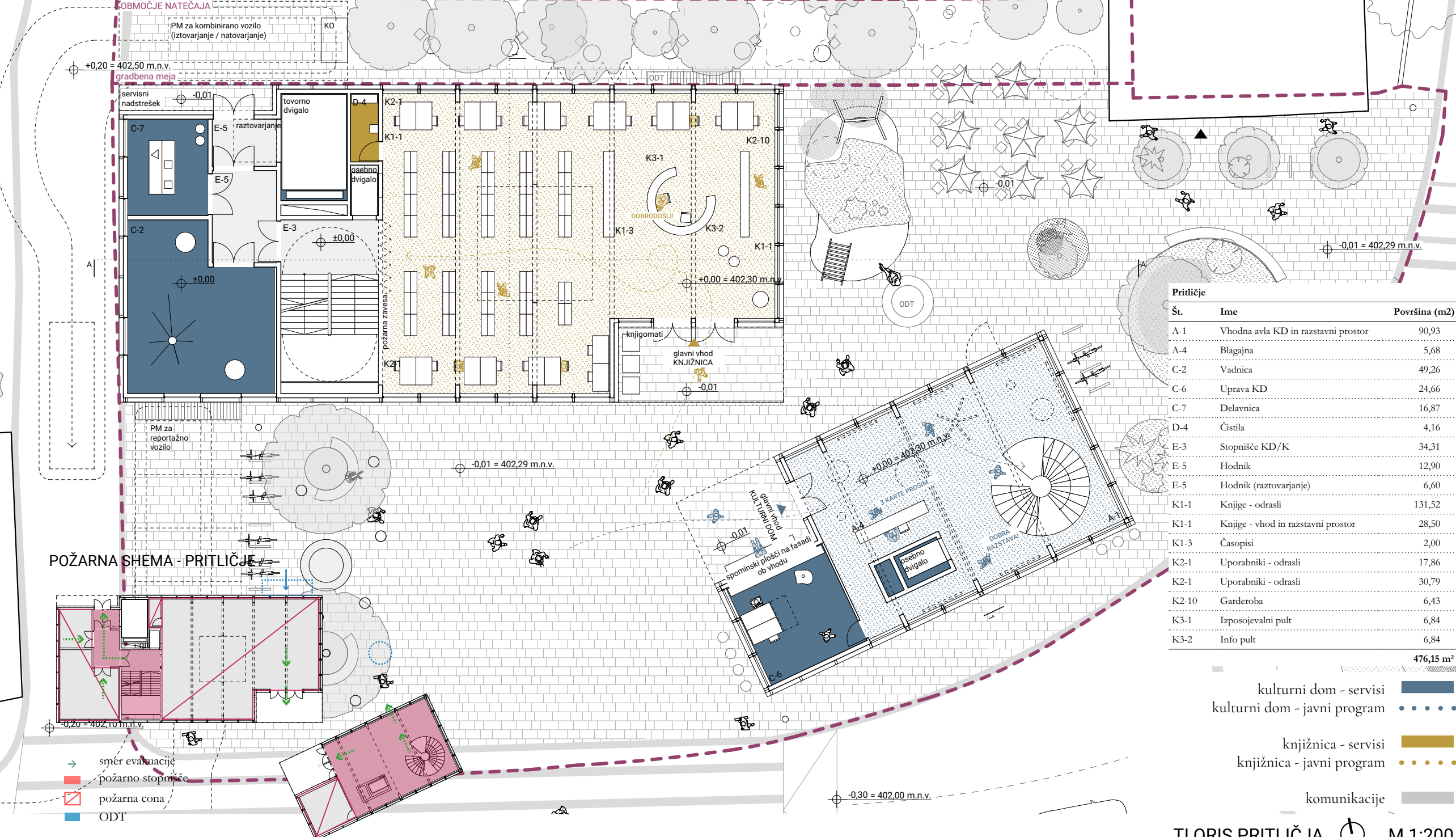
Volumna se na skrajnih vogalih namenoma močno približata en drugemu, kjer se v olini ogledna nadstrešna vshoda in kreirata novi mikrourbanični javnega prostora

Nadzemna objekta sta zasnovana tako da se s pogledi odpirata proti najpomembnejšima voditama območja, na Kamniško Svitijske Alpe in na cerkev Sv. Jurija.

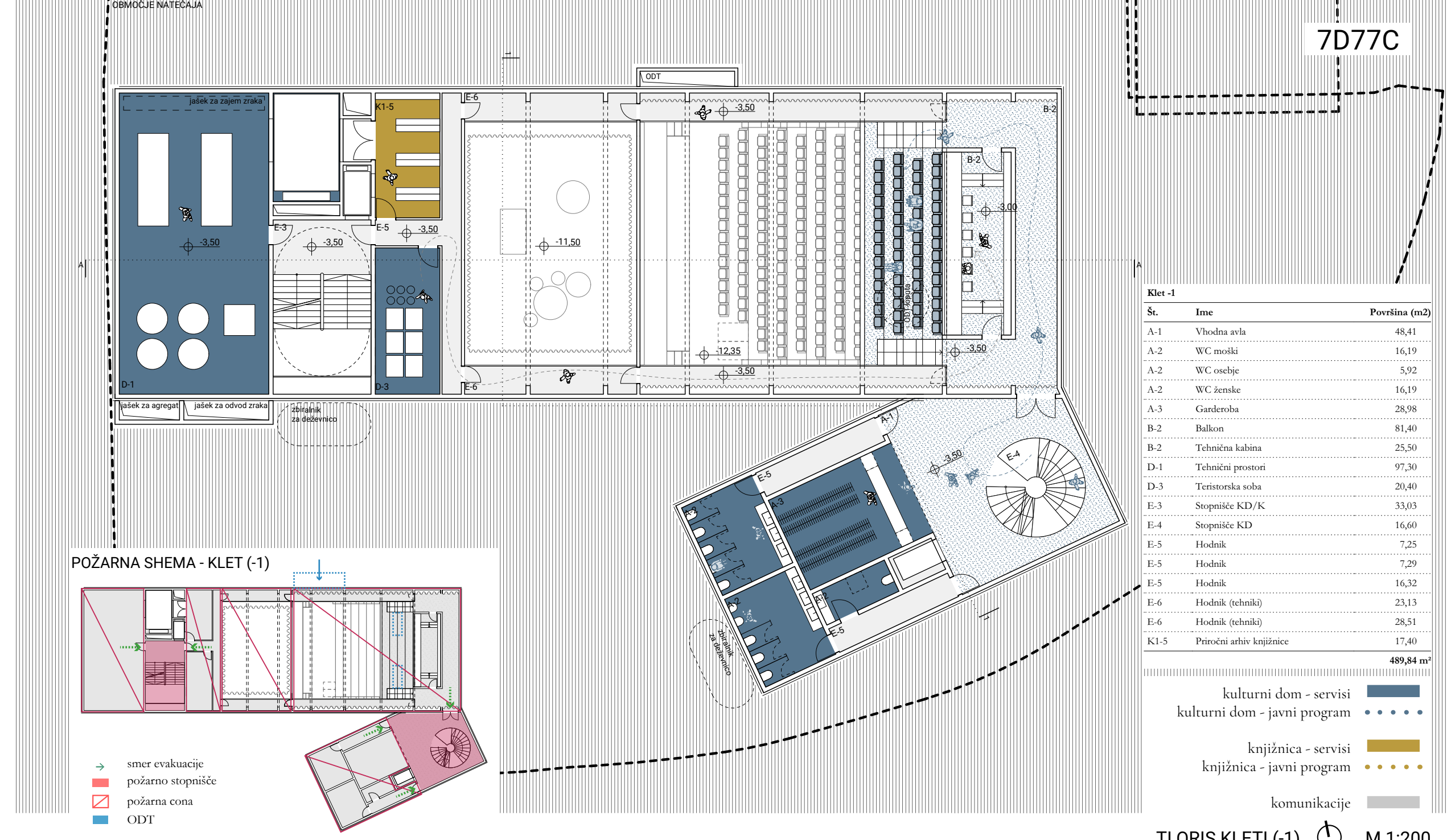


Večnamensko dvorano s podpornim programom je umesena pod teren in na ta način razbremenjuje lokacijo neproporcionalne pozidanosti.

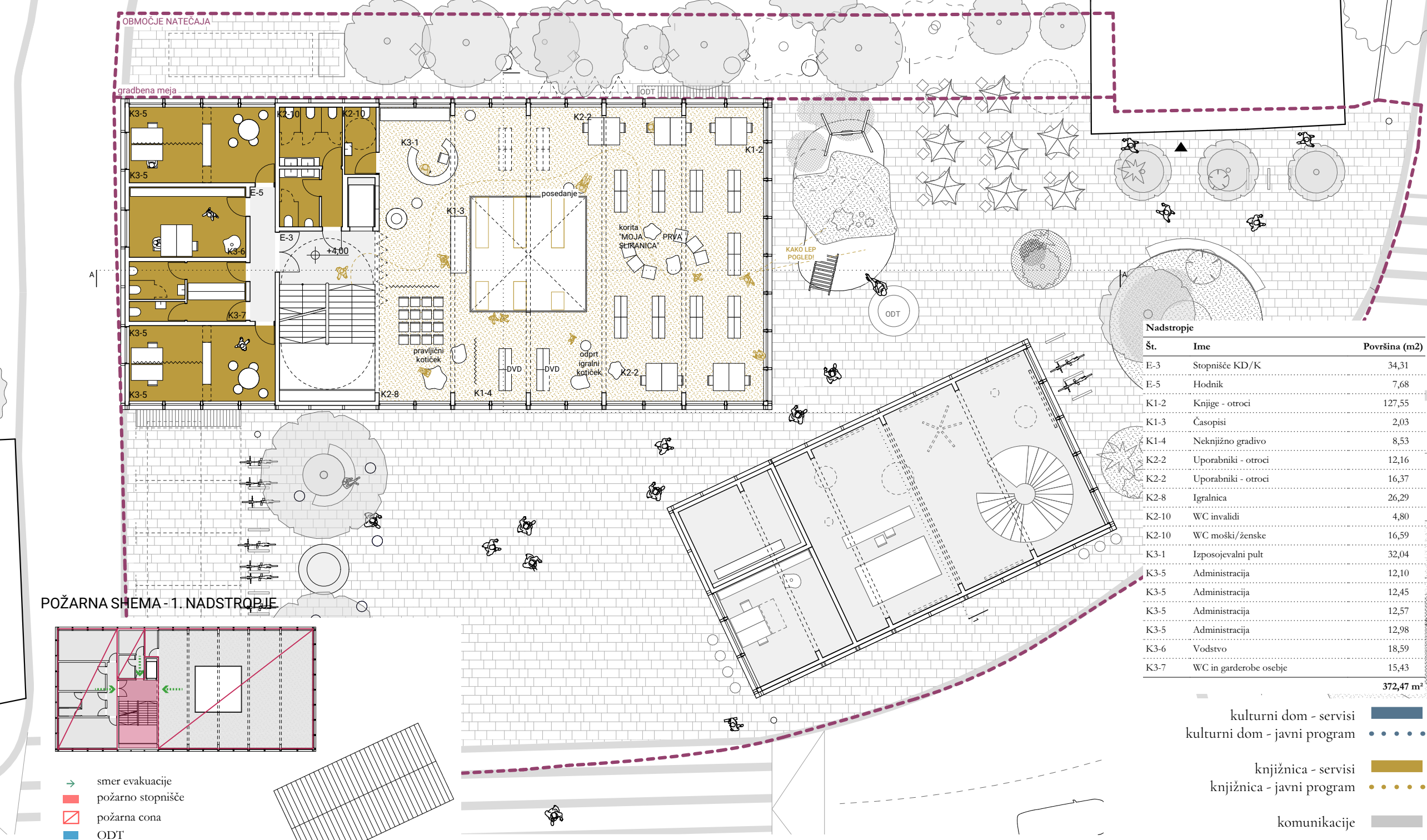
Ker se glavina programa nahaja v podzemnih etažah je omogočeno oblikovanje dveh nadzemnih objektov, ki se oblikovno navezujejo na kontekst starega centra Šenčurja.



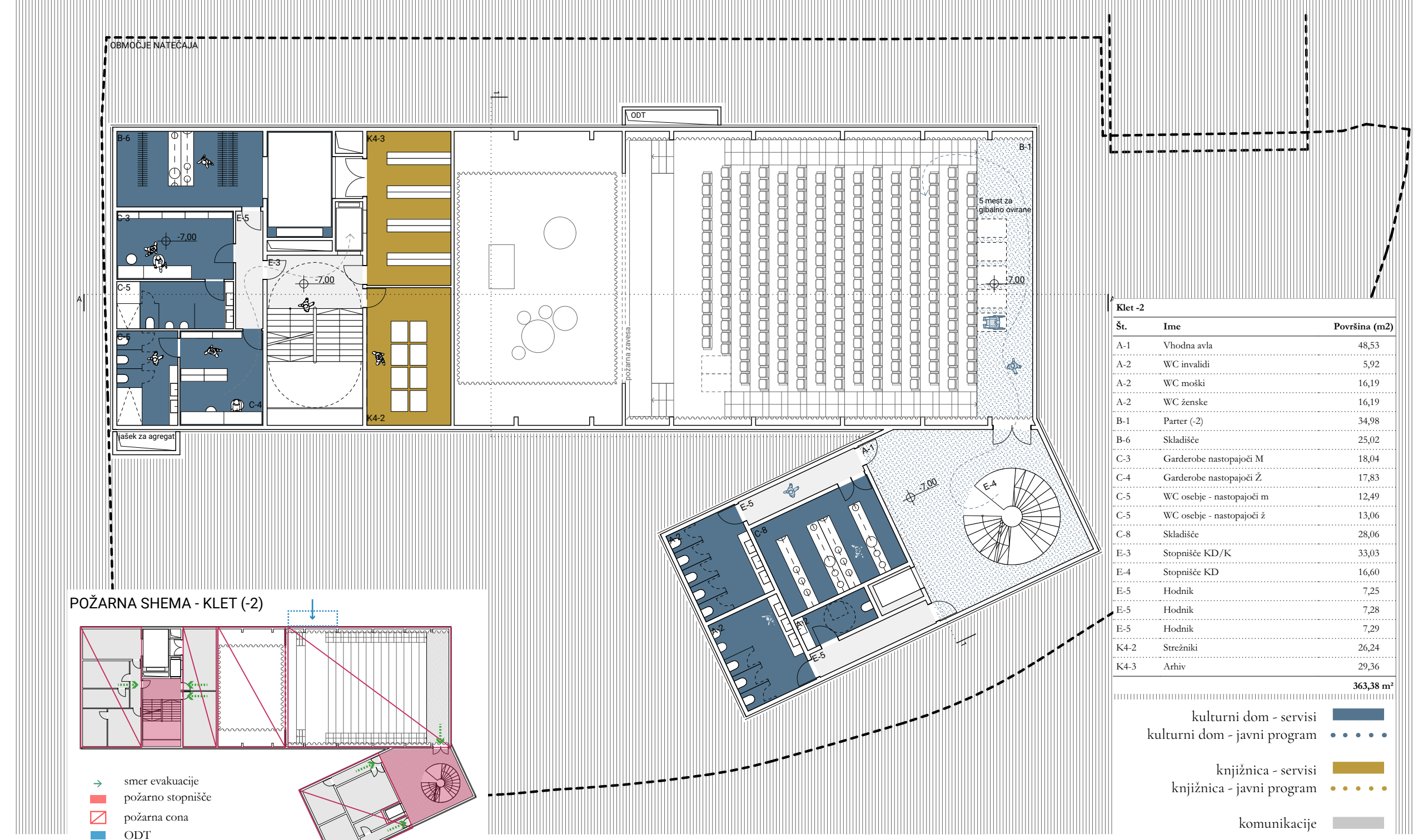
TLORIS PRILJEŽJE M 1:200



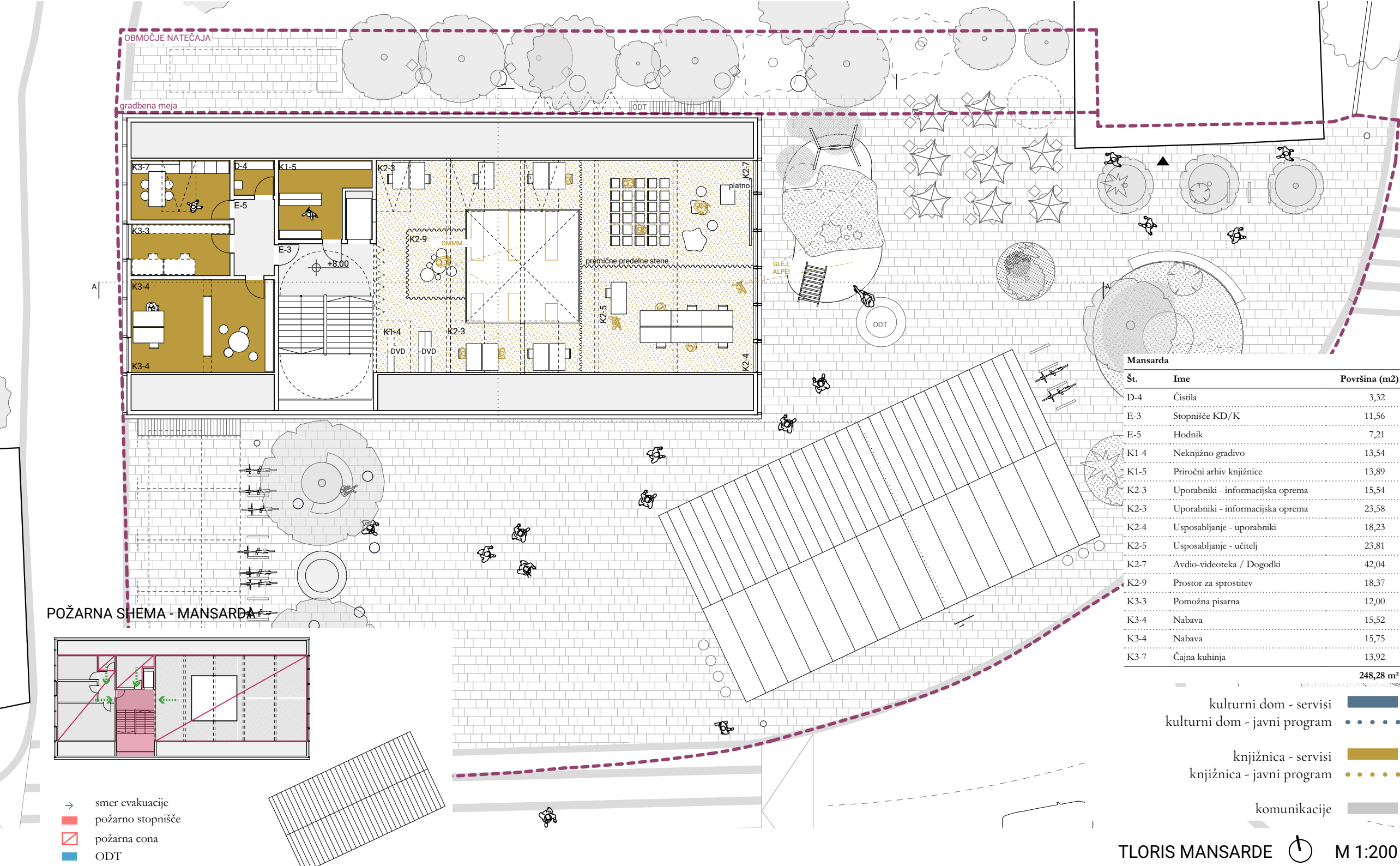
TLORIS KLETI (-1) M 1:200



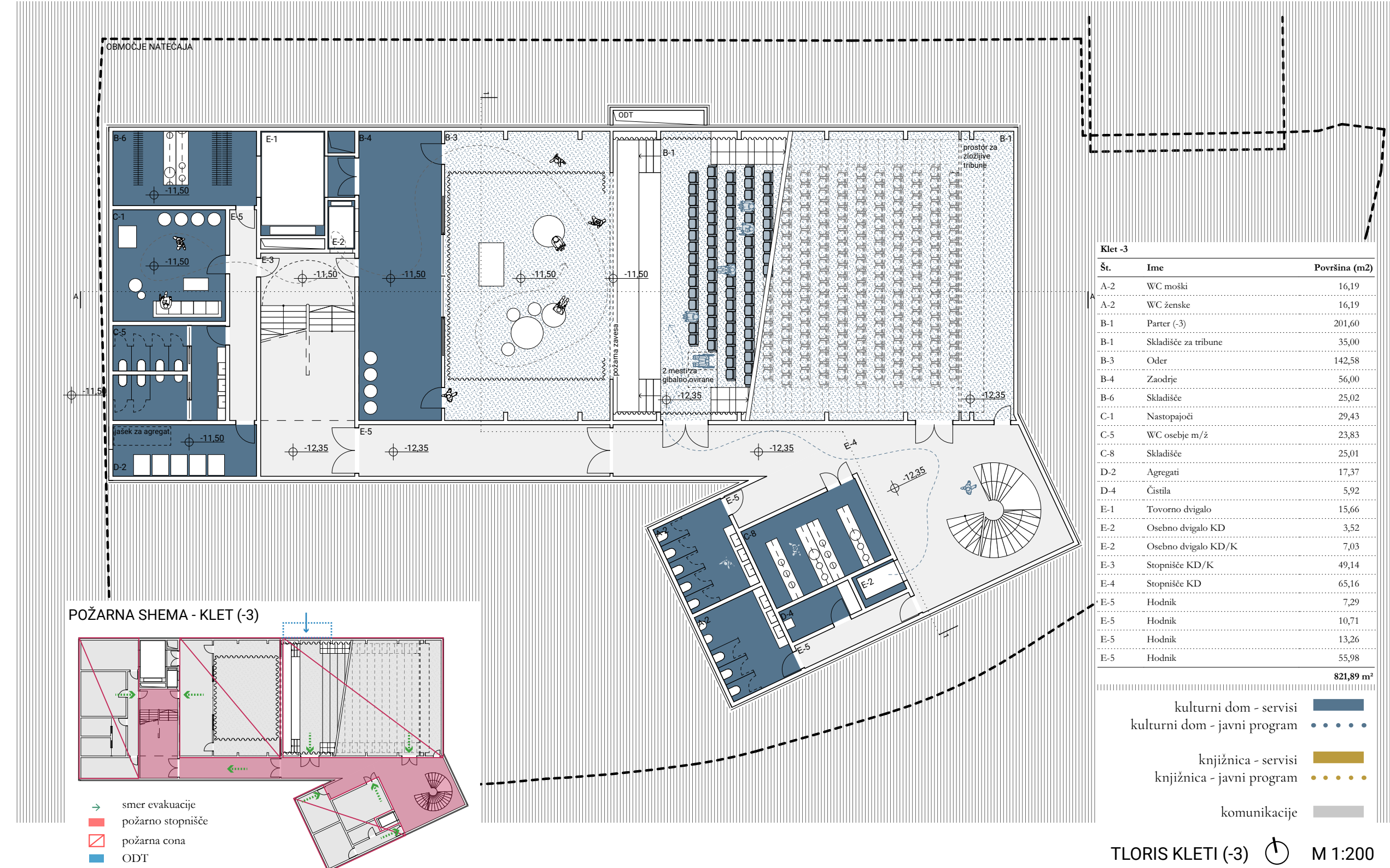
TLORIS 1. NADSTROPIJA M 1:200



TLORIS KLETI (-2) M 1:200

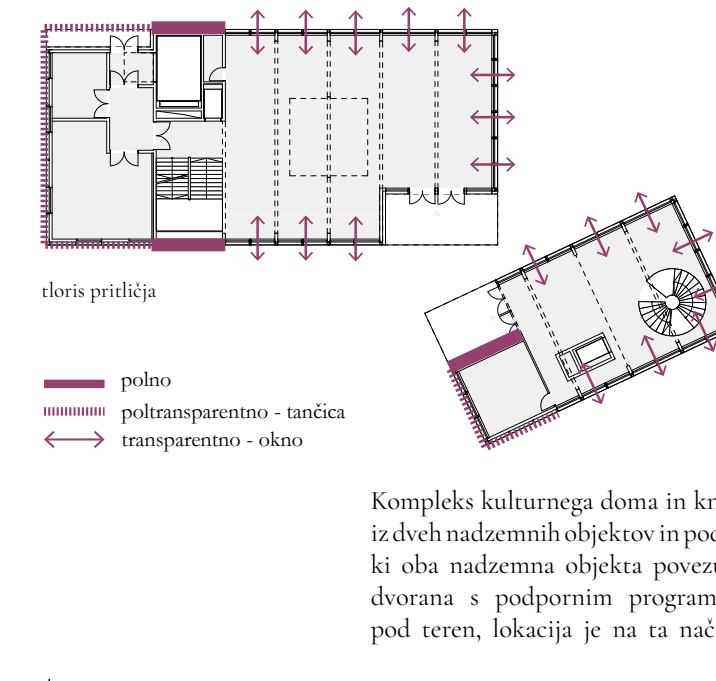


TLORIS MANSARDE M 1:200



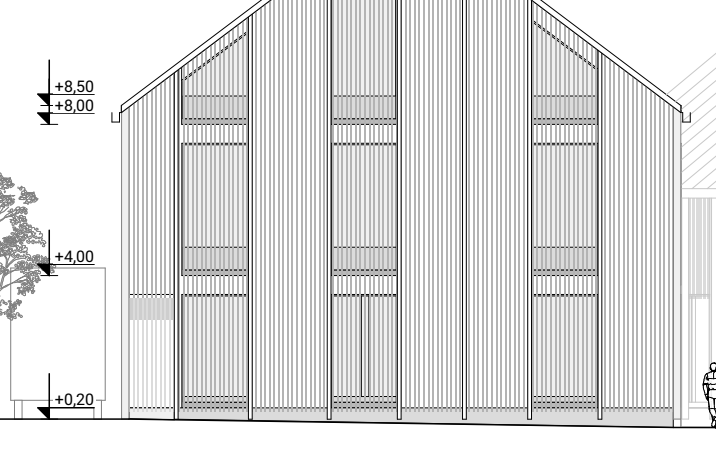
TLORIS KLETI (-3) M 1:200

ZASNOVA FASADNE OPNE

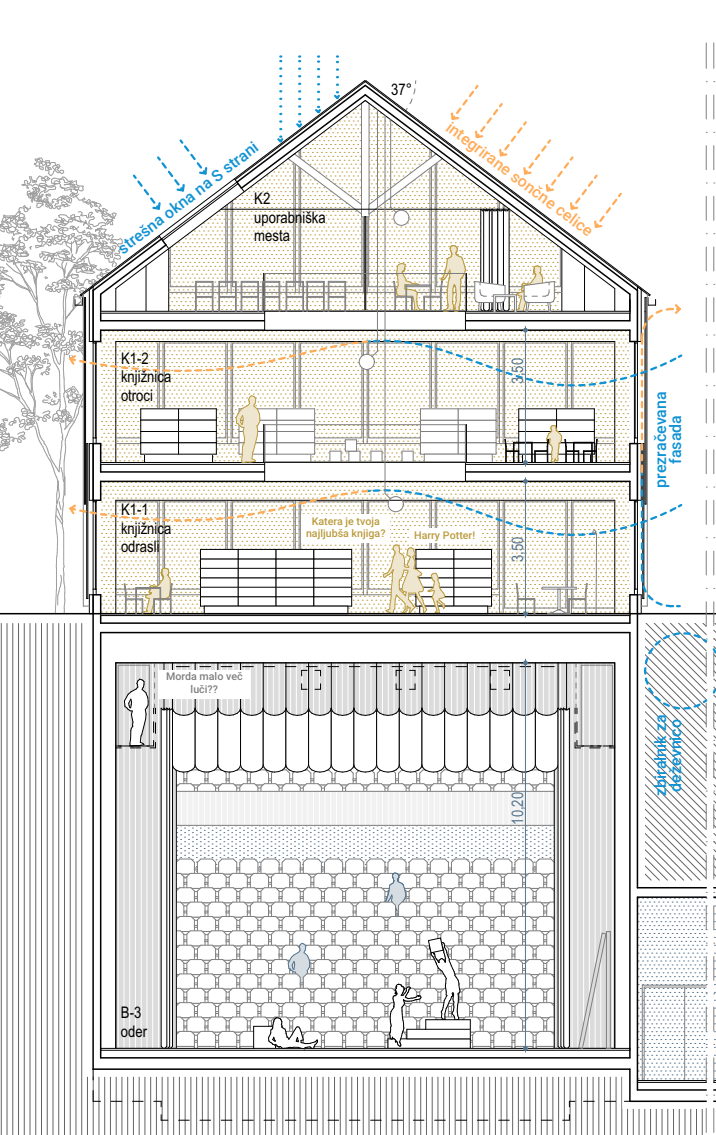


tloris prilježje

Kompleks kulturnega doma in knjižnice je zasnovan iz dveh nadzemnih objektov in podzemnega objekta, ki oba nadzemna objekta povezuje. Večnamenska dvorana s podpornim programom je umetvena pod teren, lokacija je na ta način razbremenjena



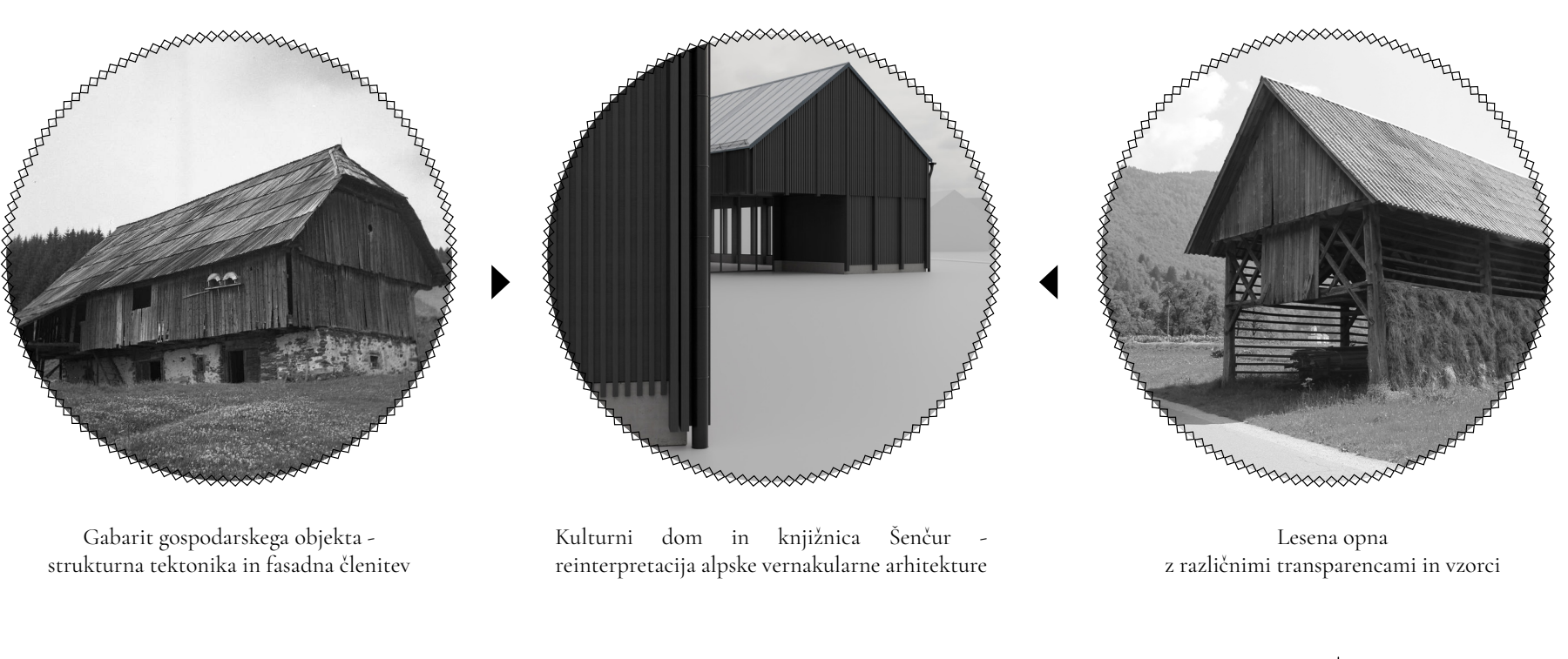
ZAHODNA FASADA M 1:200



PREREZ 11 S PRIKAZOM TRAJNOSTNE ZASNOVE OBJEKTA M 1:200

neproporcionalne pozidavnosti. Nadzemna objekta tako sledita oblikovnim in morfološkim danostim centra kraja Senčur. Visina objektov, razmerja njunih stranic in značilna dvokapna streha objekta sledijo logiki lokalne vernakularne arhitekture.

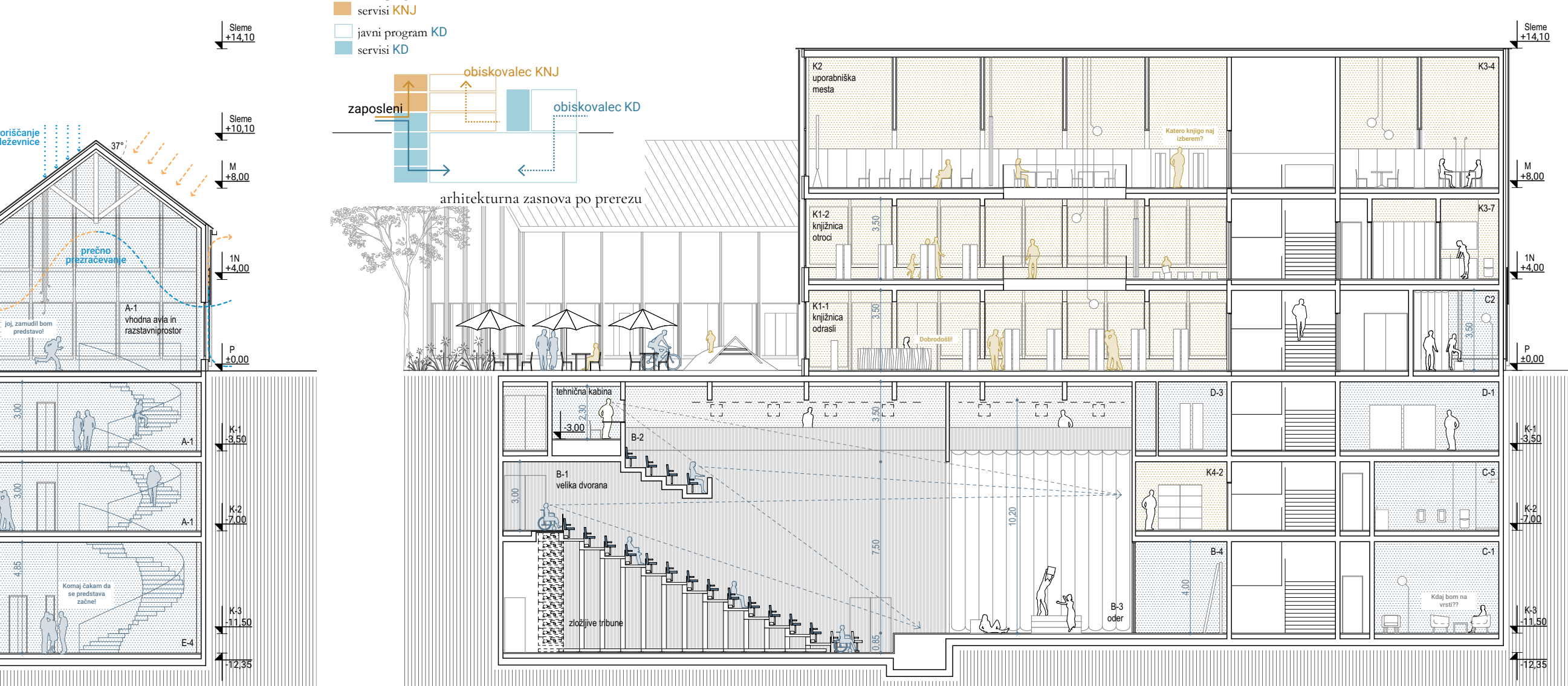
Zasnova fasade objekta sledi logiki lokalne vernakularne arhitekture lokalnih gospodarskih, kmečkih objektov. Materialnost, členitev in tektonika fasade je sodobna interpretacija tradicionalno-ruralnega. Fasada nadzemnih objektov je konstruirana iz betonske baze, primarnih lesenih nosilcev in sekundarnih lesenih dleki, ki se gostijo oz. odčitajo glede na program, ki se skriva za njimi. Sveža, lesena, nežna fasada kot oblika objame volumen s polnimi in zastekljenimi polji. Igra enostavnih principov in nerazporejenega z najbolj enostavnimi materiali ustvarja dinamiken objekt, ki se ne distancira od kraja, temveč se z njim povezuje. Oba objekta se v prilježju, kjer je potrebno, vizualno in fizično povezujeva s krajevima trgovma.



Gabariti gospodarskega objekta - struktura tektonika in fasada členitev
 Kulturni dom in knjižnica Senčur - reinterpretacija alpske vernakularne arhitekture
 Lesena opna z različnimi transparentncami in vzorci



SEVERNA FASADA M 1:200



PREREZ AA M 1:200



JUŽNI TRG Z OBJEKTOMA



NOTRANJNOST KNJIŽNICE