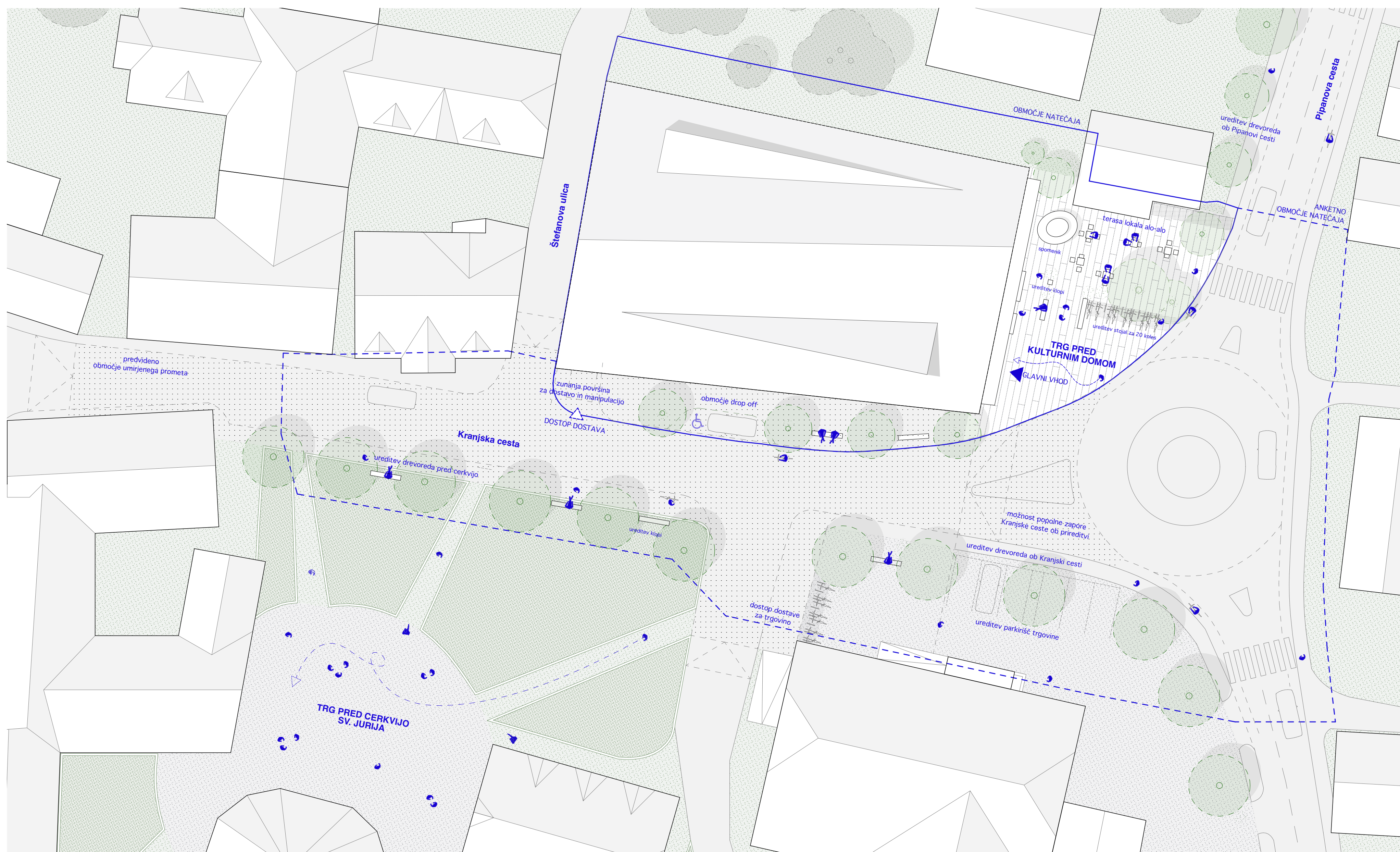




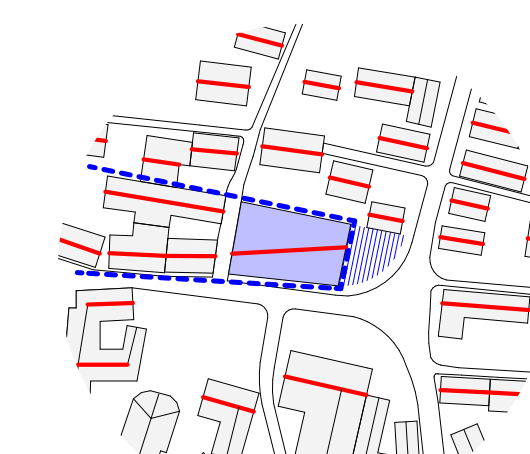
VIZUALIZACIJA IZ JUGOVZHODA

PREDLAGANA REŠITEV POVZAME OKOLIŠKO PREČNO USMERITEV SLEMENA STAVBE, ZAKLJUČI STAVBNI NIZ IN NA IZTEKU USTVARI NOV OSREDNJI TRG

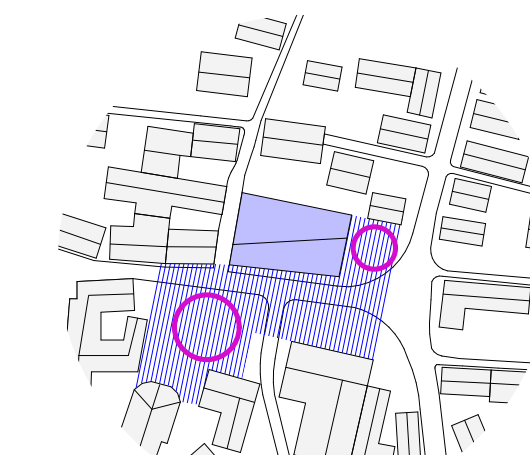


SITUACIJA

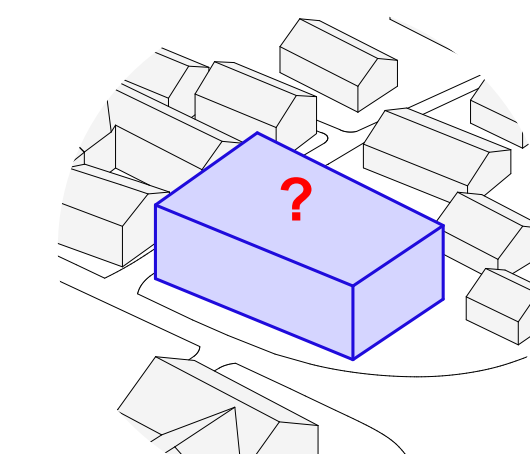
merilo 1:250



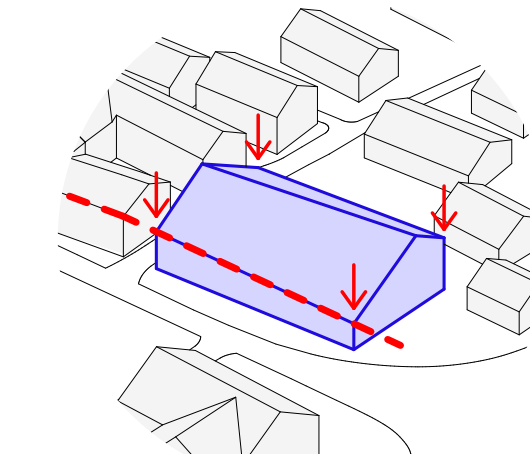
NADALJEVANJE OBSTOJEČEGA URBANIZMA  
prečna smeritev slemena stavbe, zaključek stebnega niza, nov trg na vzhodu



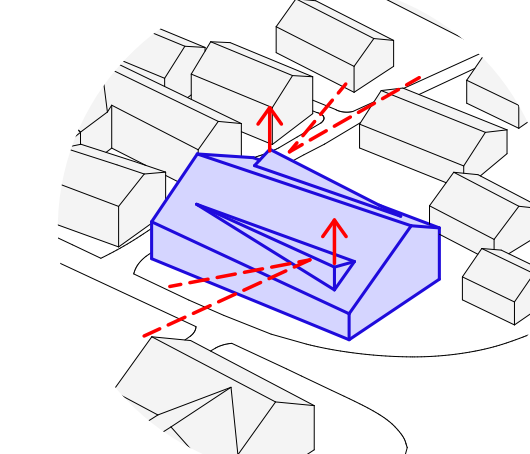
KRANJSKA CESTA = ZONA UMIRJENEGA PROMETA  
povzame dve večji javni površini - trg pred cerkvijo sv. Jurja in trgom pred kulturnim domom



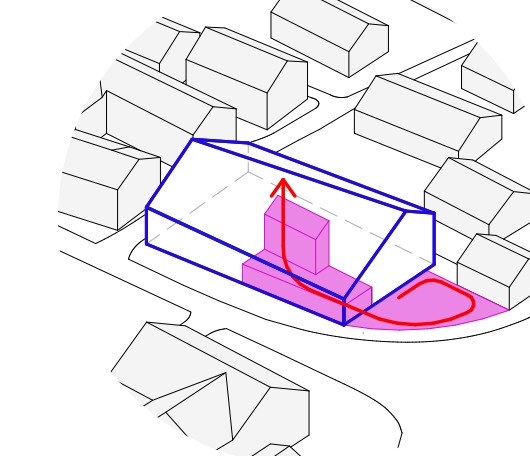
NOV VOLUMEN  
zahtevan program presega omotje in okolni kontekst



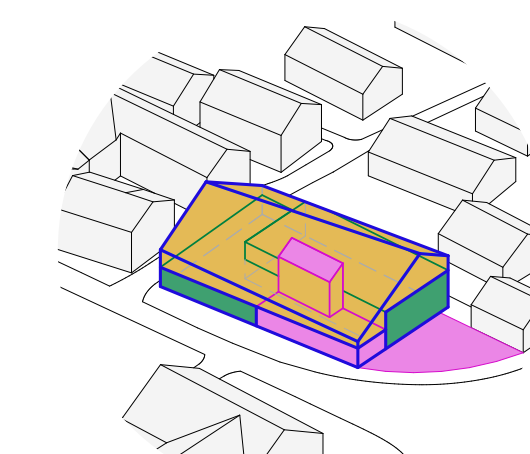
PRILAGAJANJE KONTEKSTU  
streha je iz običajne pešice večinsko pokrivena z obstoječim stavbnim nizom



PANORAMSKI POGLEDI  
linijski panoramski okoliš omogočata pogleda proti Kamniku-Slovenskim alpin in cerkvi sv. Jurja



IZTEK TRGA V AVLO  
trg se izteče in večinsko avlo z osrednjim stopniščem



OSREDNJE STOPNIŠČE = POVEZOVALEC PROGRAMOV  
osrednje stopnišče poveže vse programe - kulturni dom in priključu in knjižnico v naslednjih



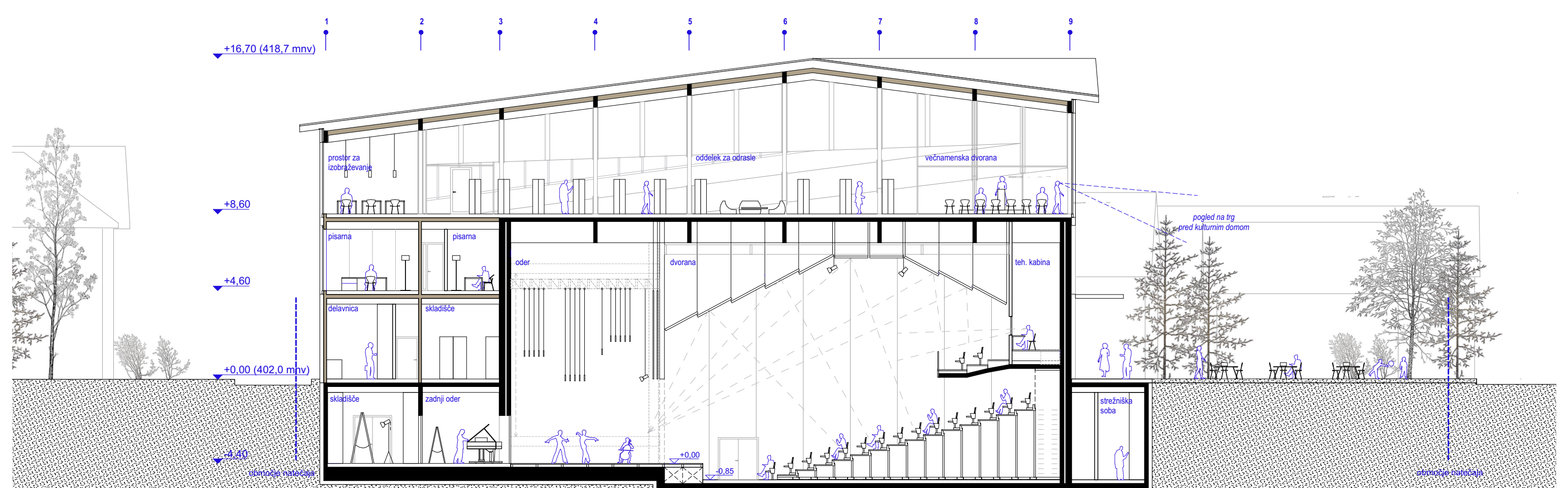
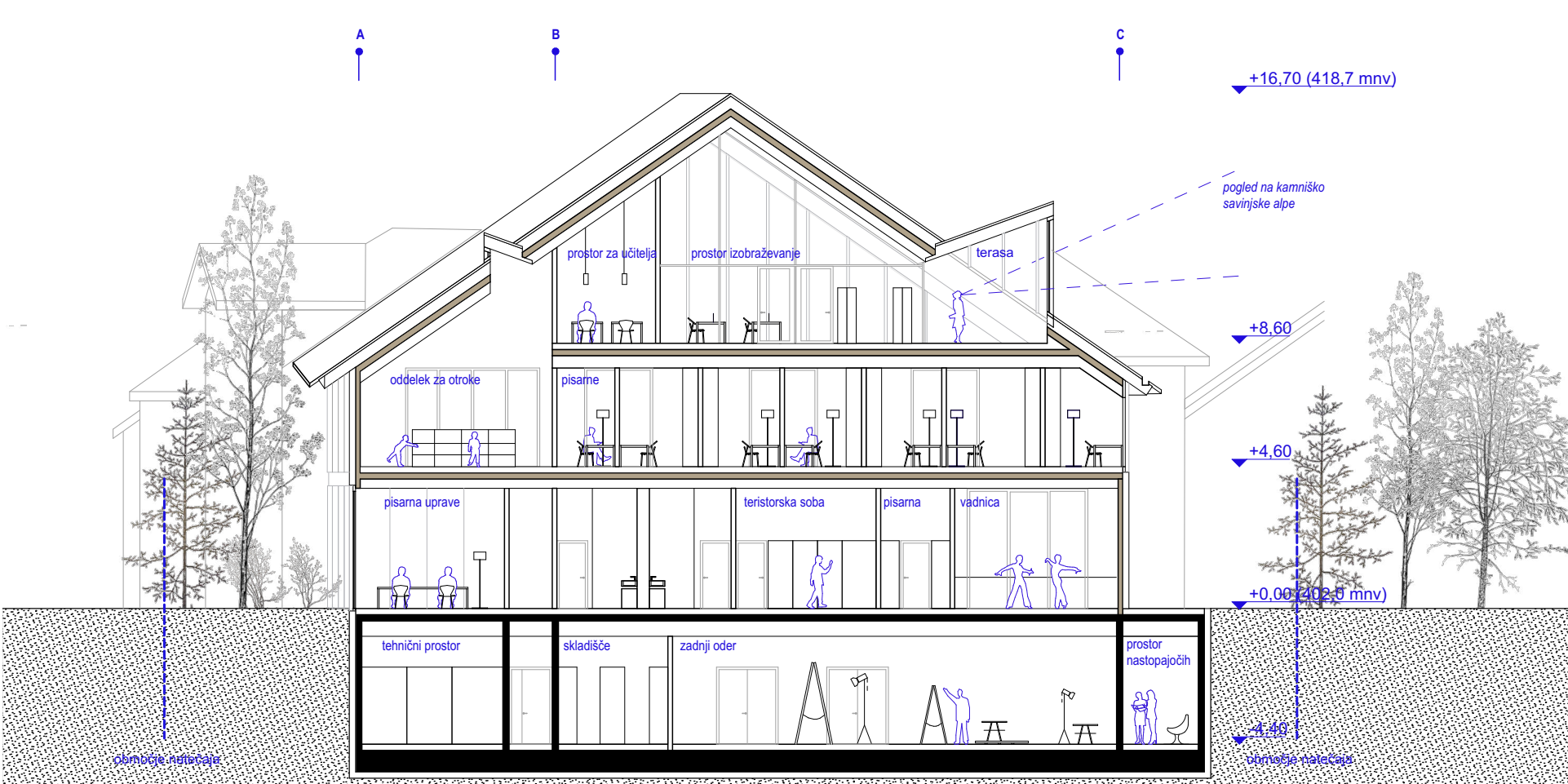
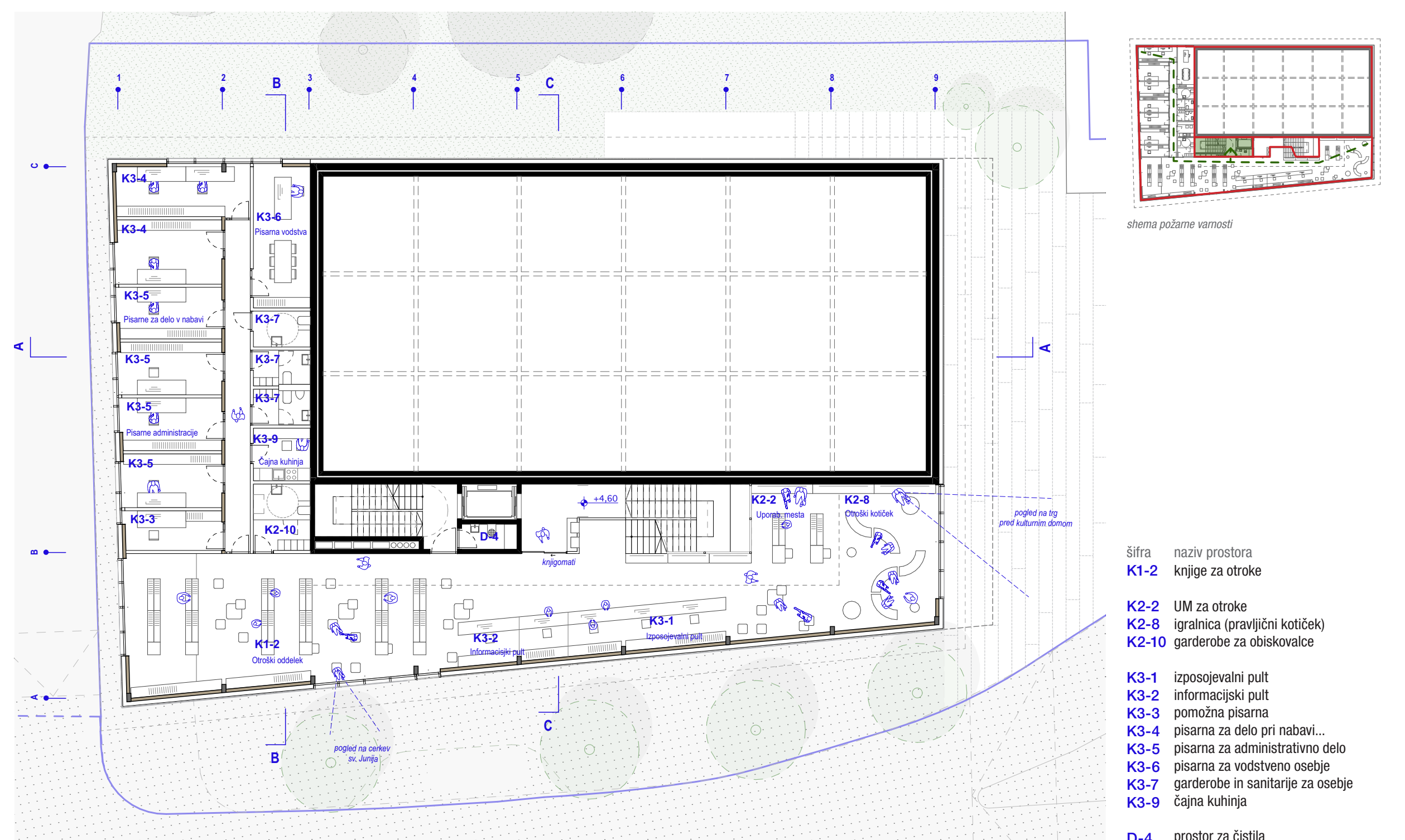
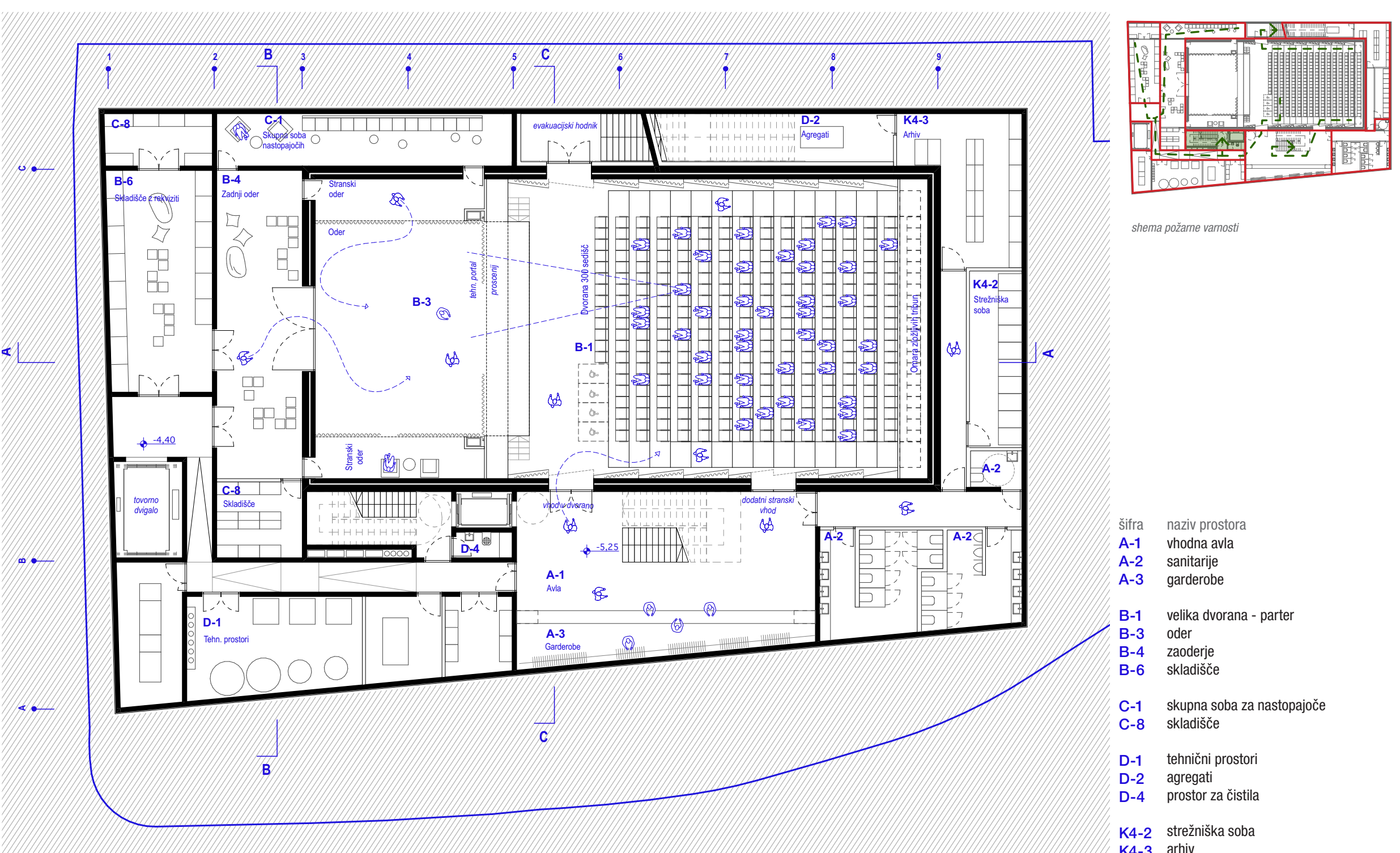
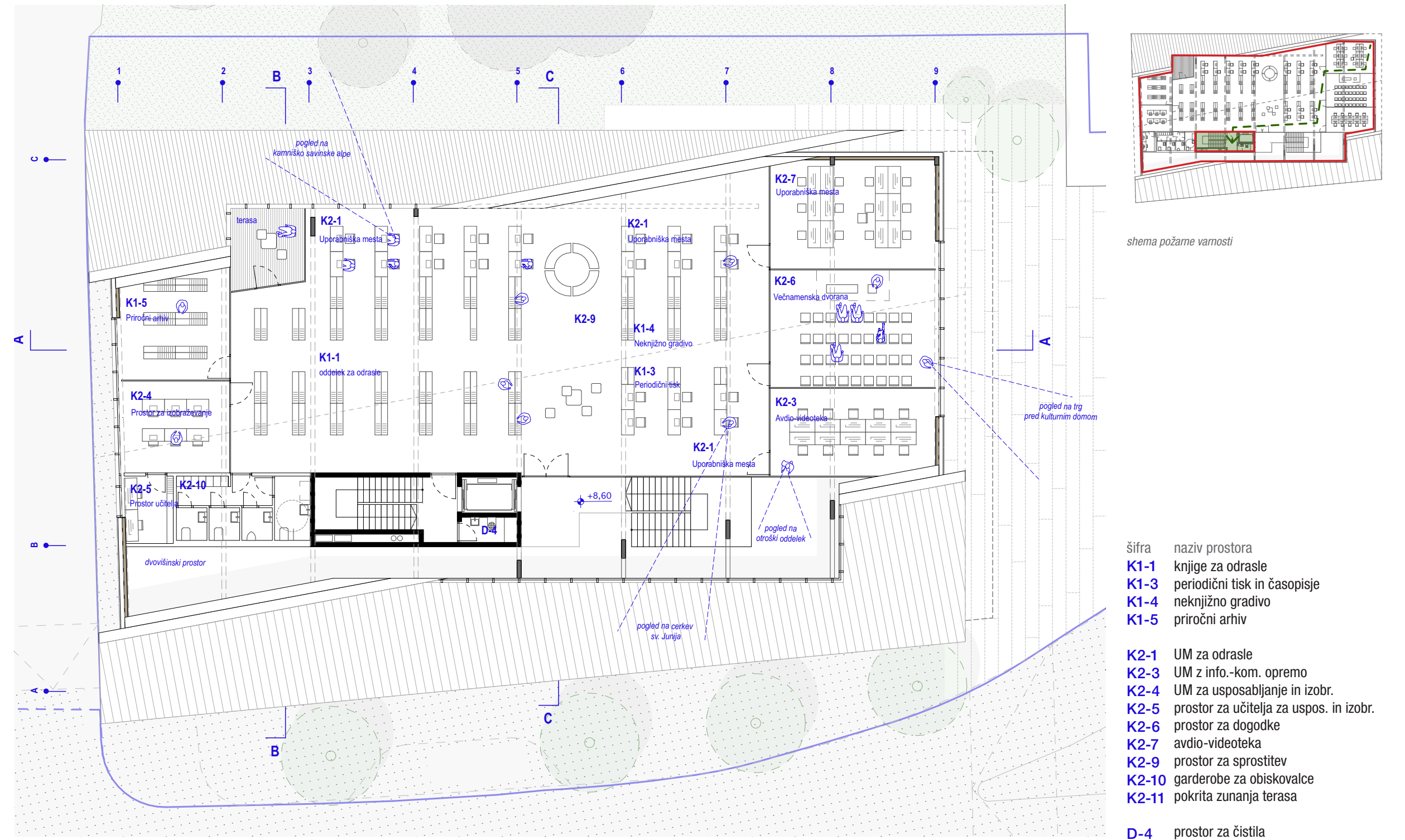
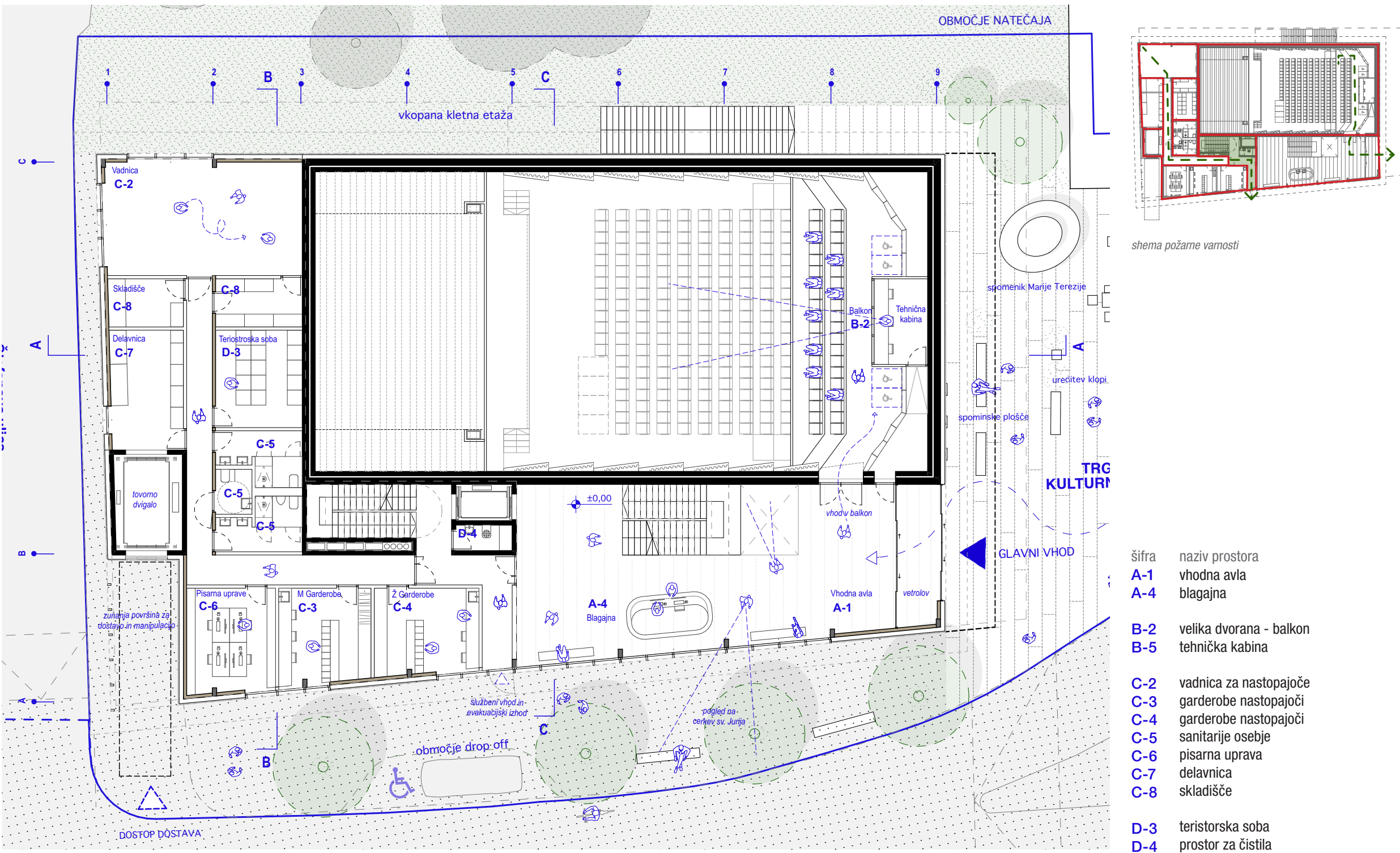
AKSONOMETRIJA





VIZUALIZACIJA IZ KNJIŽNICE

LINIJSKA PANORAMSKA OKNA ODPIRAJO KNJIŽNICI POGLEDE NA OKOLICO - CERKEV SV. JURIIJA IN KAMNIŠKO SAVINJSKE ALPE





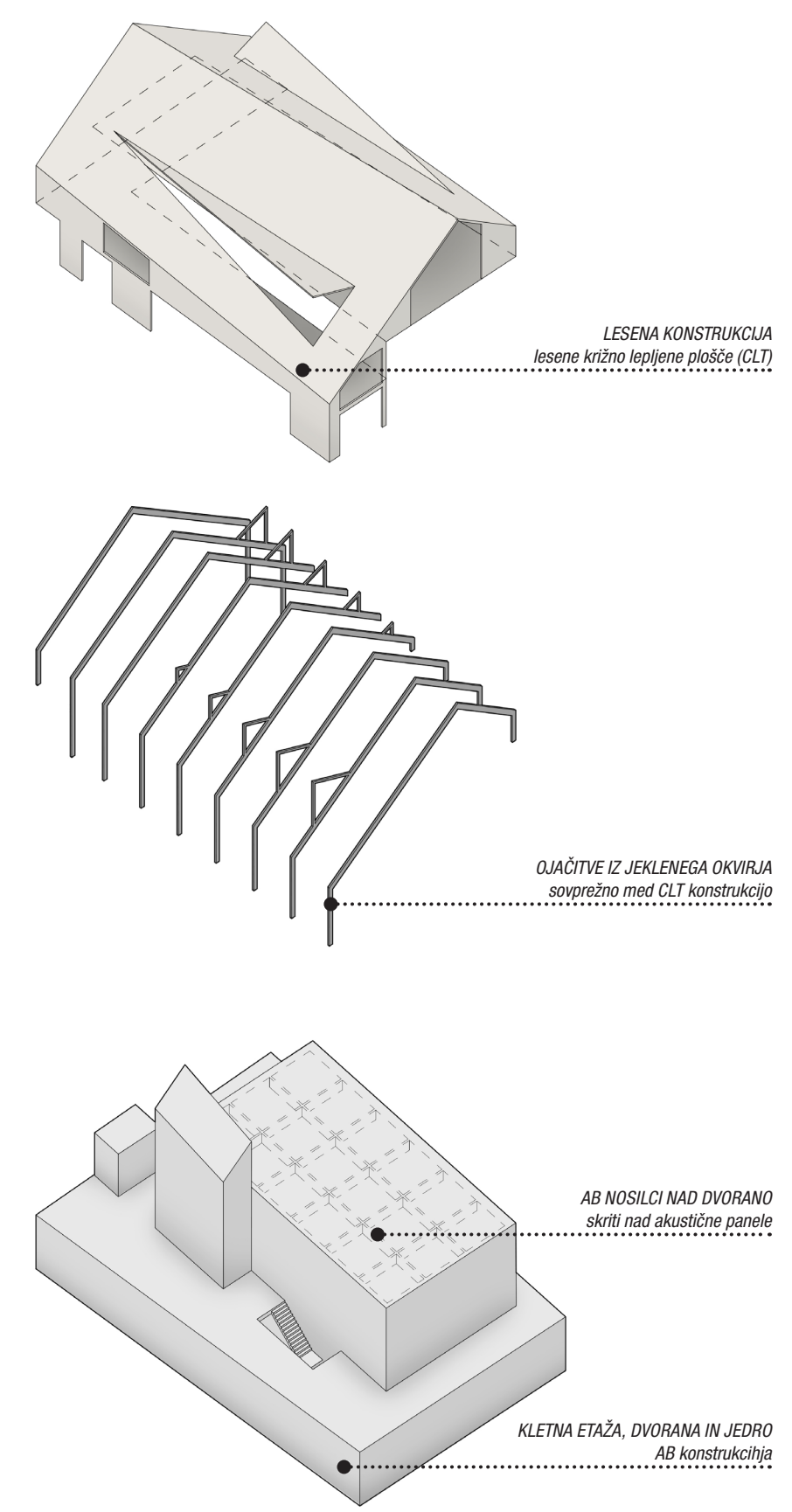


VIZUALIZACIJA JUŽNE FASADE

DVOKAPNA STREHA SE URBANISTIČNO IN VIŠINSKO POLOVI Z OBSTOJEČIM STAVBNIM TKIVOM, NE DOMINIRA OKOLICI TEMVEČ JO ZAKLJUČI



VIZUALIZACIJA VHODNEGA TRGA



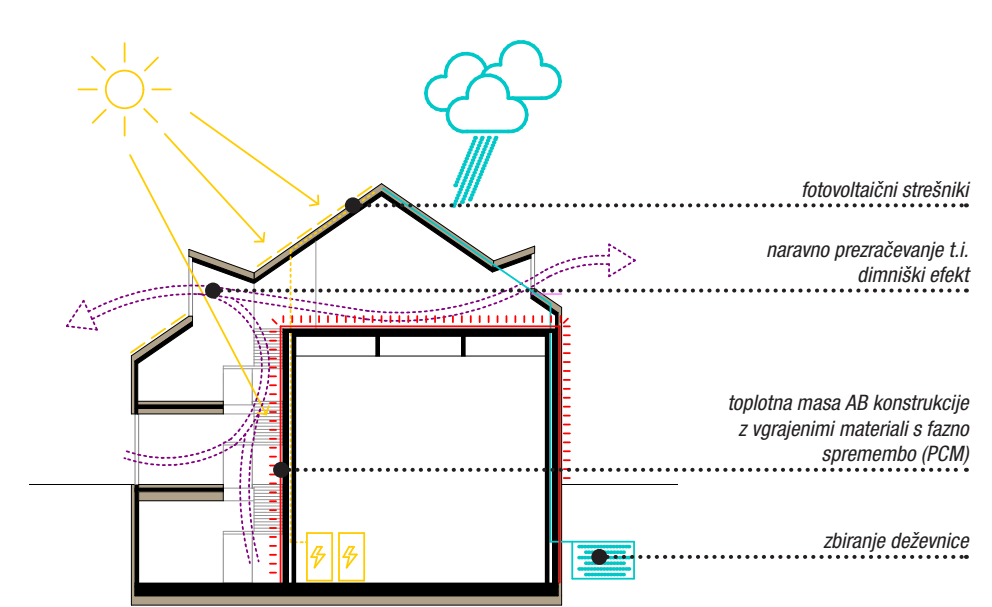
HEMA KONSTRUKCIJSKE ZASNOVE



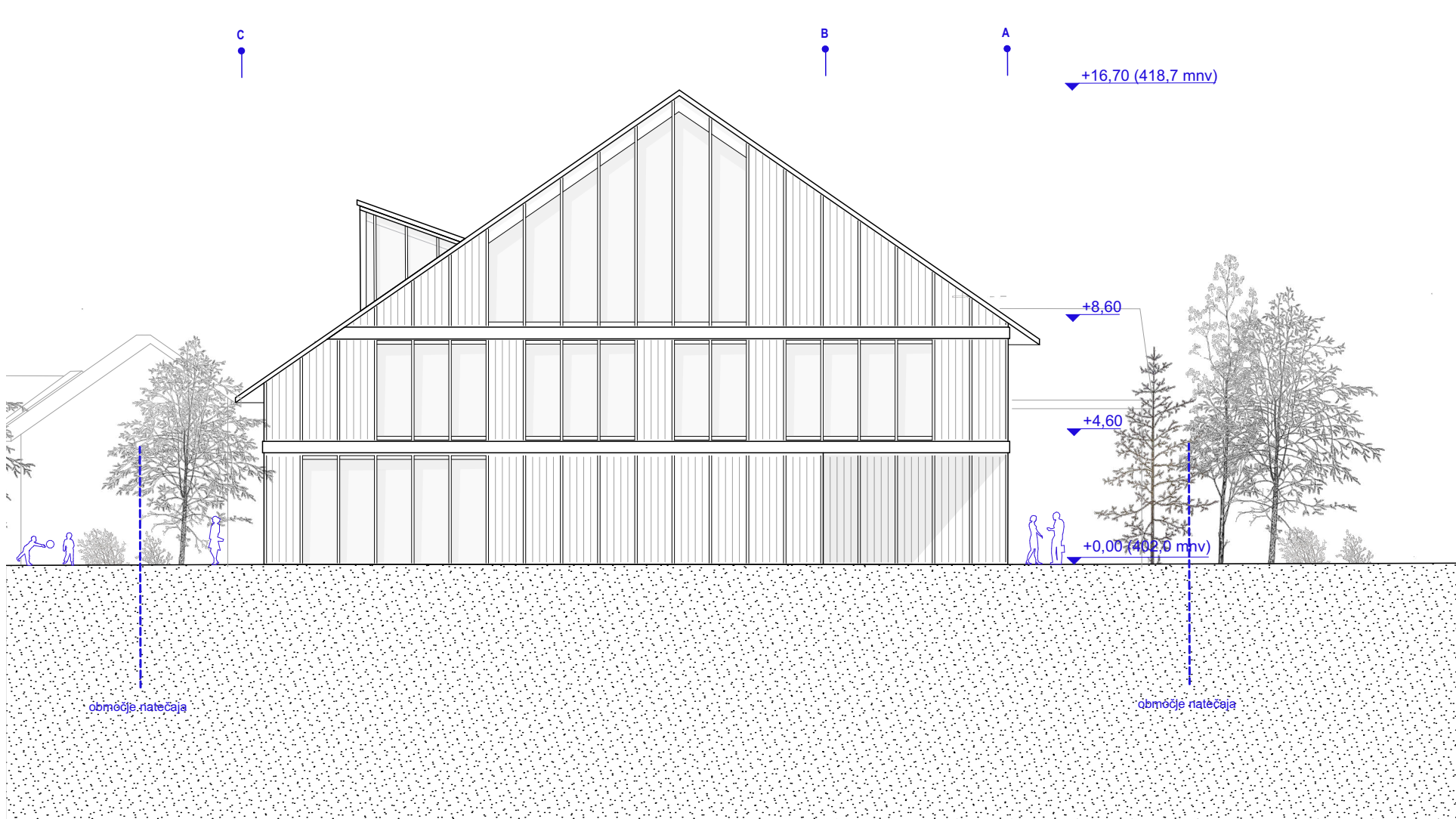
VIZUALIZACIJA UPORABNIŠKIH MEST KNJIŽNICE



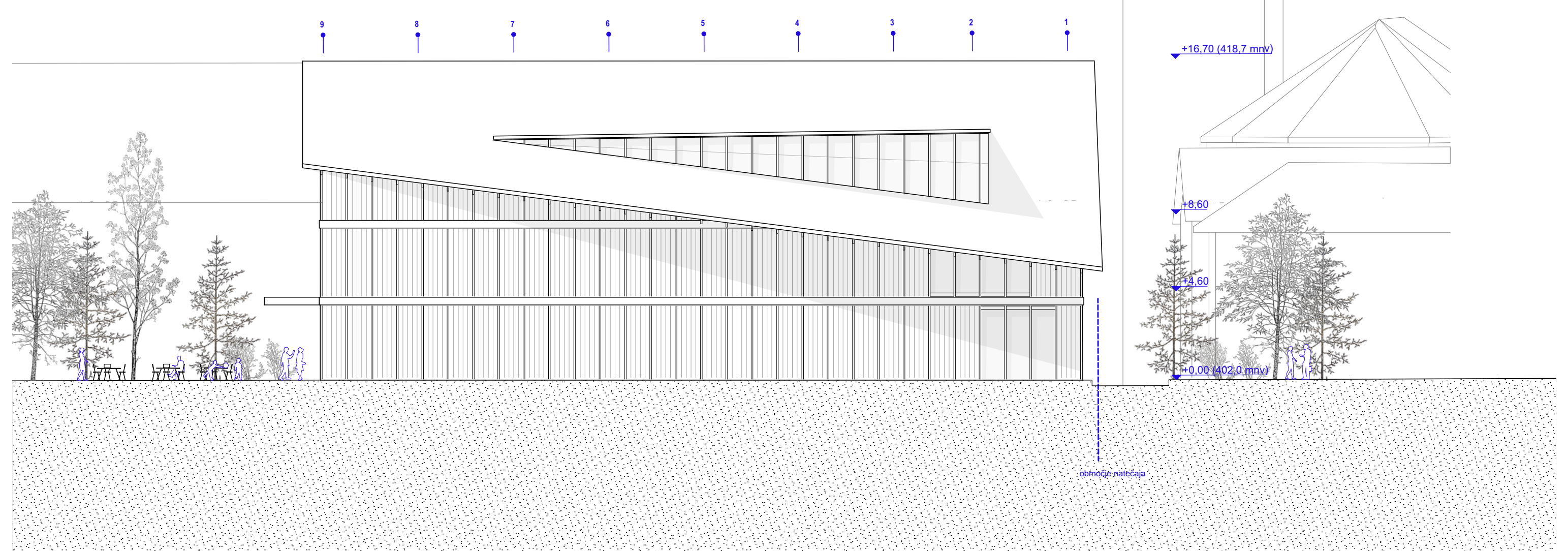
VIZUALIZACIJA AVLE



HEMA TRAJNOSTNE ZASNOVE



ZAHODNA FASADA  
merilo 1:200



SEVERNA FASADA  
merilo 1:200