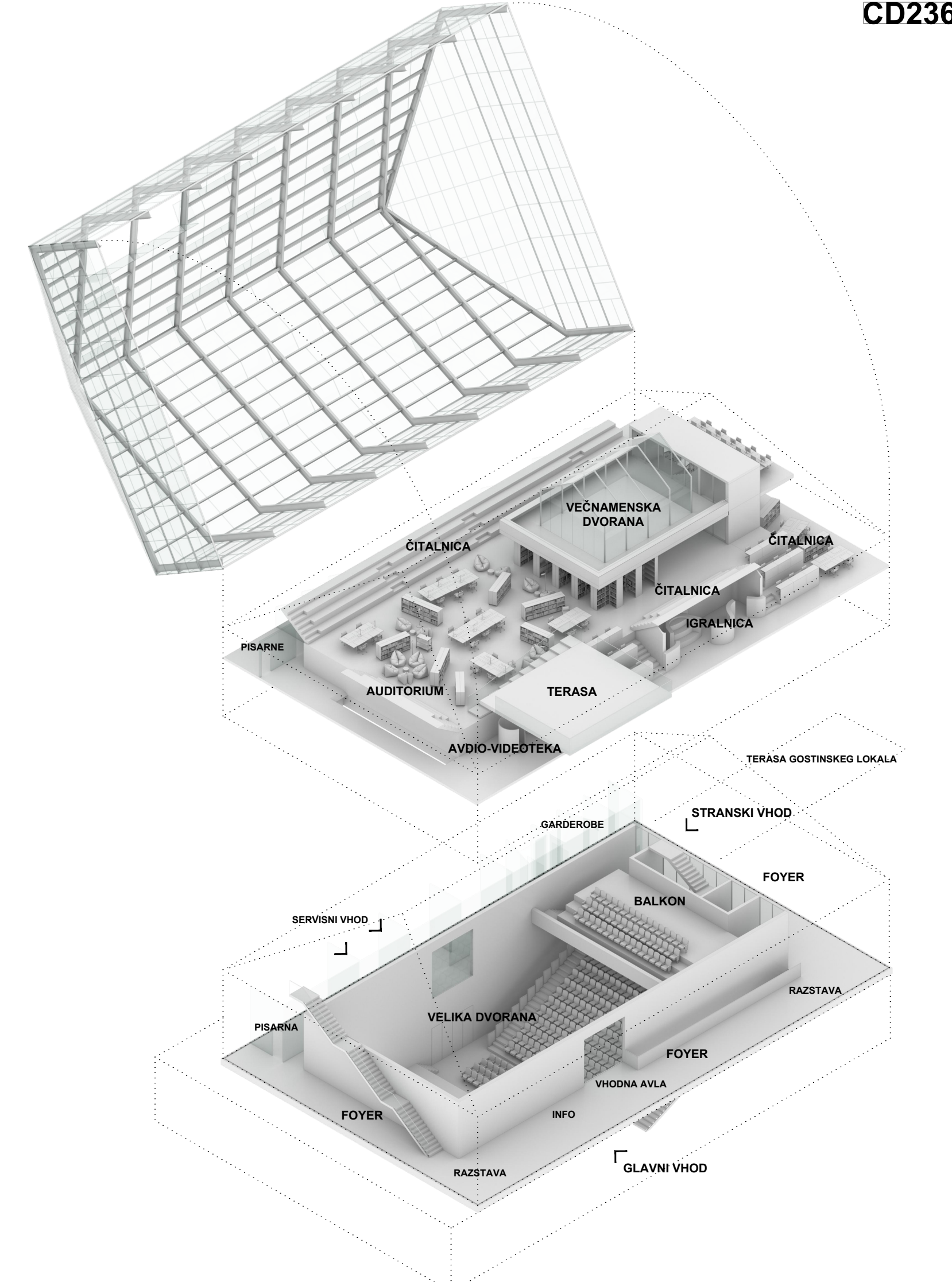
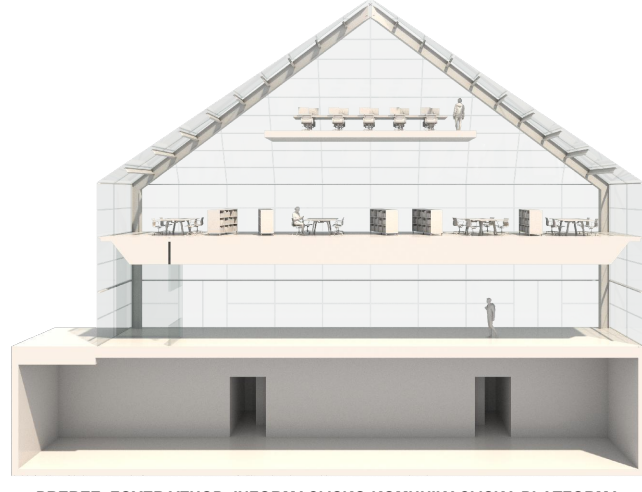


UREDITVENA SITUACIJA - TLOORIS STREHE

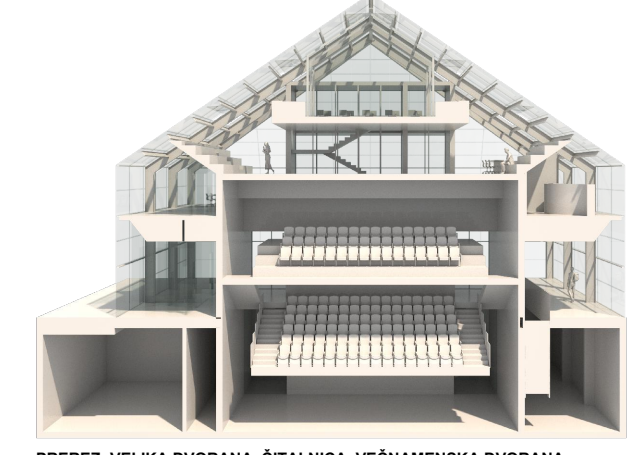
1:250 0 1 5 10



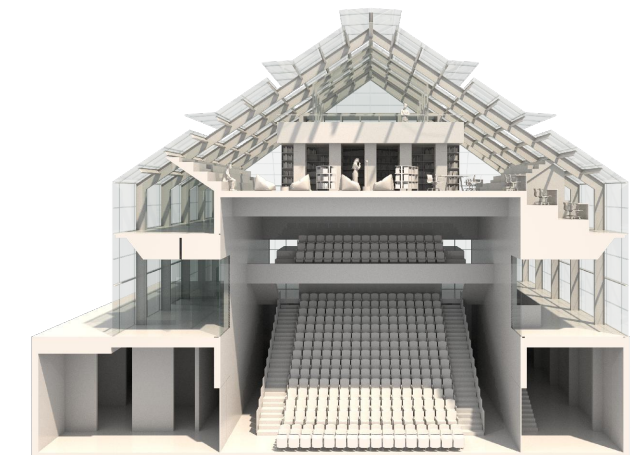
POGLED S SMERI JUGO VZHOD NA NIVOJU PEŠČA



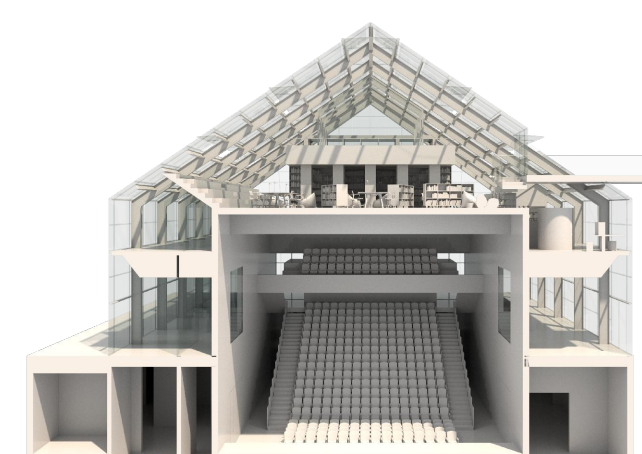
PREZET: FOYER VZHOD. INFORMACIJSKO-KOMUNIKACIJSKA PLATFORMA.



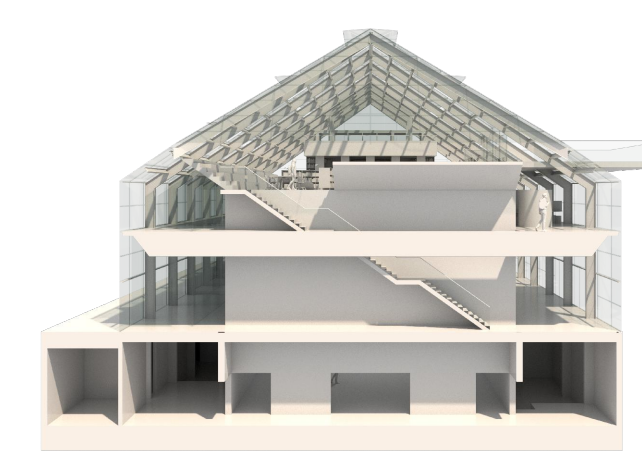
PREZET: VELIKA DVORANA. ČITALNICA. VEČNAMENSKA DVORANA.



PREZET: VELIKA DVORANA. ČITALNICA.



PREZET: VELIKA DVORANA. ČITALNICA. TERASA.



PREZET: FOYER VZHOD. AUDITORIUM. ČITALNICA.



PREZET: ODER. VELIKA DVORANA. BALKON. ČITALNICA. FOYER.



POGLED S SMERI JUGO VZHOD NA NIVOJU PEŠČA

**Razlaga pojma**  
 Občina Šenčur je kraj prijetnega življenja. Majhna in skromna skupnost, ki prepoznava, obsega in varuje temeljno družbeno vredoto, kot je gradnja kulturnega doma.  
 Kulturni dom se nahaja na križišču glavni cesti, poleg cerkve sv. Jurja, župnišča, Blagovna hiša z multigeneracijskim centrom Marjetkovega stebra na Trnovi, in avtorizirane opremljene in vzdrževane šolske hiše Šenčurka. To obkrožajo številni projekti, ki tam dnevno delujejo in ustvarjajo vredoto, ki združujejo občane vseh generacij. Kulturni dom, predmet tega navedbe, je določal svoj prostorsko programski leski in skupaj je prepoznava potrebo po integraciji novoga, ki bo bolje sledil in produciral ritm družbenega življenja.  
 V novo načrtovanem volumnu se pod štrikrasto streho nahaja večnamenska dvorana s predvideno kapaciteto in velika knjižnica s čitalnico. Ključni del projekta je preobrazba vsebine kulturnega doma in knjižnice naravnost: skupnosti.  
 Znotraj kompaktnega sklopa je mogoča videti dva prostora z različnimi značaj: prostor večnamenske dvorane z zbiralnimi komunikacijskimi in prostor dnevne knjižnice pod stakleno streho.  
 Zaradi velike prostornosti in boljše svetlosti v kontekstu je dvorana delno vsepna. Izbira dvorane je omogočila dostop do dvorane v več stopenj. Dvorana dobiva bogat komunikacijski prostor, foyer, ki ga lahko dnevno uporabljamo tudi za druge namene (razstave, srečanja, majhne predstavitve).  
 Prostor knjižnice in čitalnice so organizirani v prvem in drugem nadstropju ter na več nivojih. Količina prostora vključuje knjižnico, obsejalnost in odprto prostora ter namena soveljavno spodbujajo ravnostnost in zaščevanje uporabnikov vseh generacij. Prostora evropska energijska stano situacija povezana s stakleno, ogrejevalno na mesto in gozd. Dematerializacija in premijska notranje-zunanjega meja. Zunanjost se meša z notranjostjo in obratno. Čitalnica spominja na novo mestno razdelitev, poletni mestni trg, breževiščje, prostor za druženje, prostor za tematsko informacijo in info.  
 Laka preprosta evropska s sodobnimi tehnološki rešitvami (zadržaj prehlada toplotne energije) in izbrano kompozicijo staklenice, močno na sledi naprednega konceptualnega naravnost, vendar daje jasno sporočilo o vsebini in ambicioznosti tega projekta. Kraj, kjer se pod eno streho, v stilu tradicionalnega in sodobnega, obravnava in gradi številna skupnost.



STREHE.



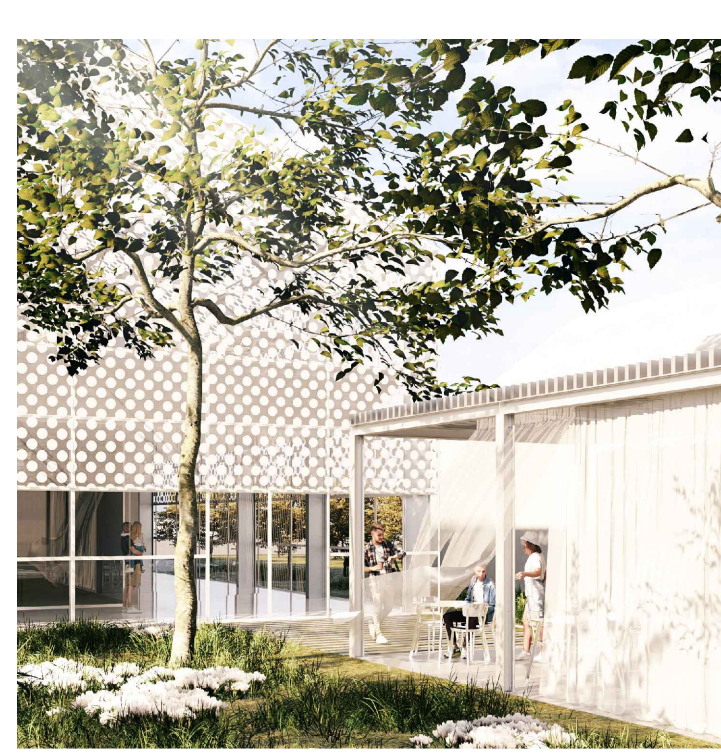
SOBESKA.



PROBENADA.



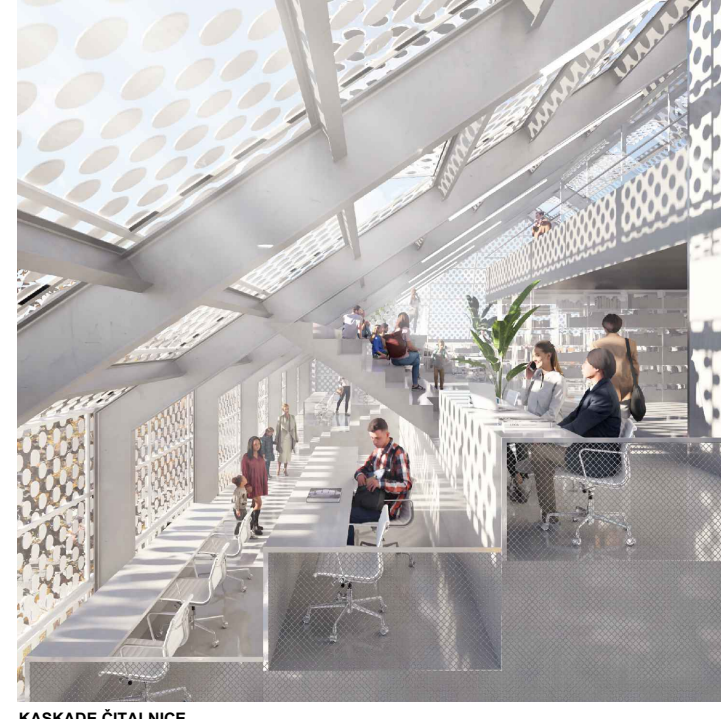
GLAVNI VZHOD.



STRANSKI VZHOD. TERASA LOKALA.



NOVO | STARO.



KASKADE ČITALNICE.

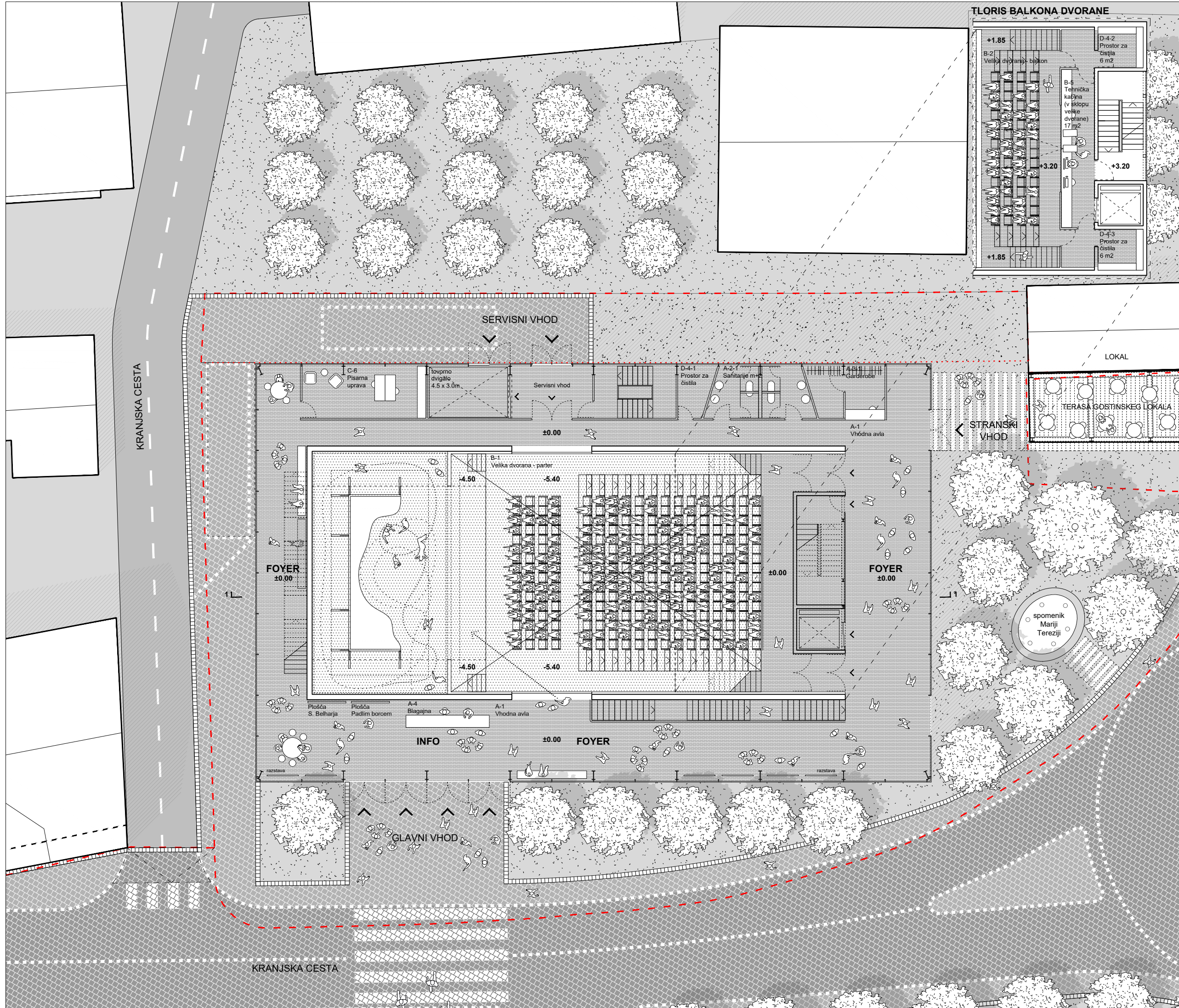


KNJIŽNICA

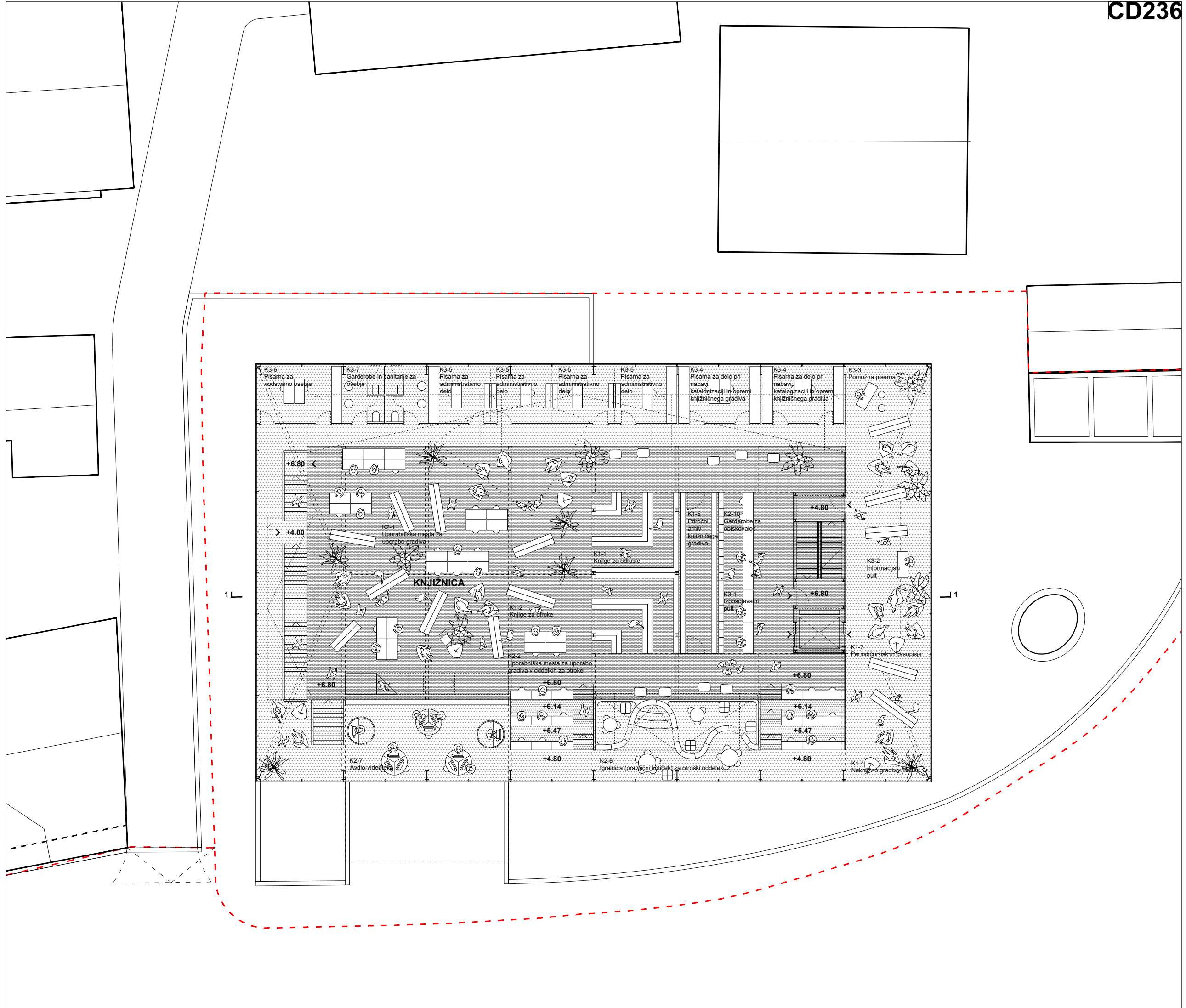


VELIKA DVORANA

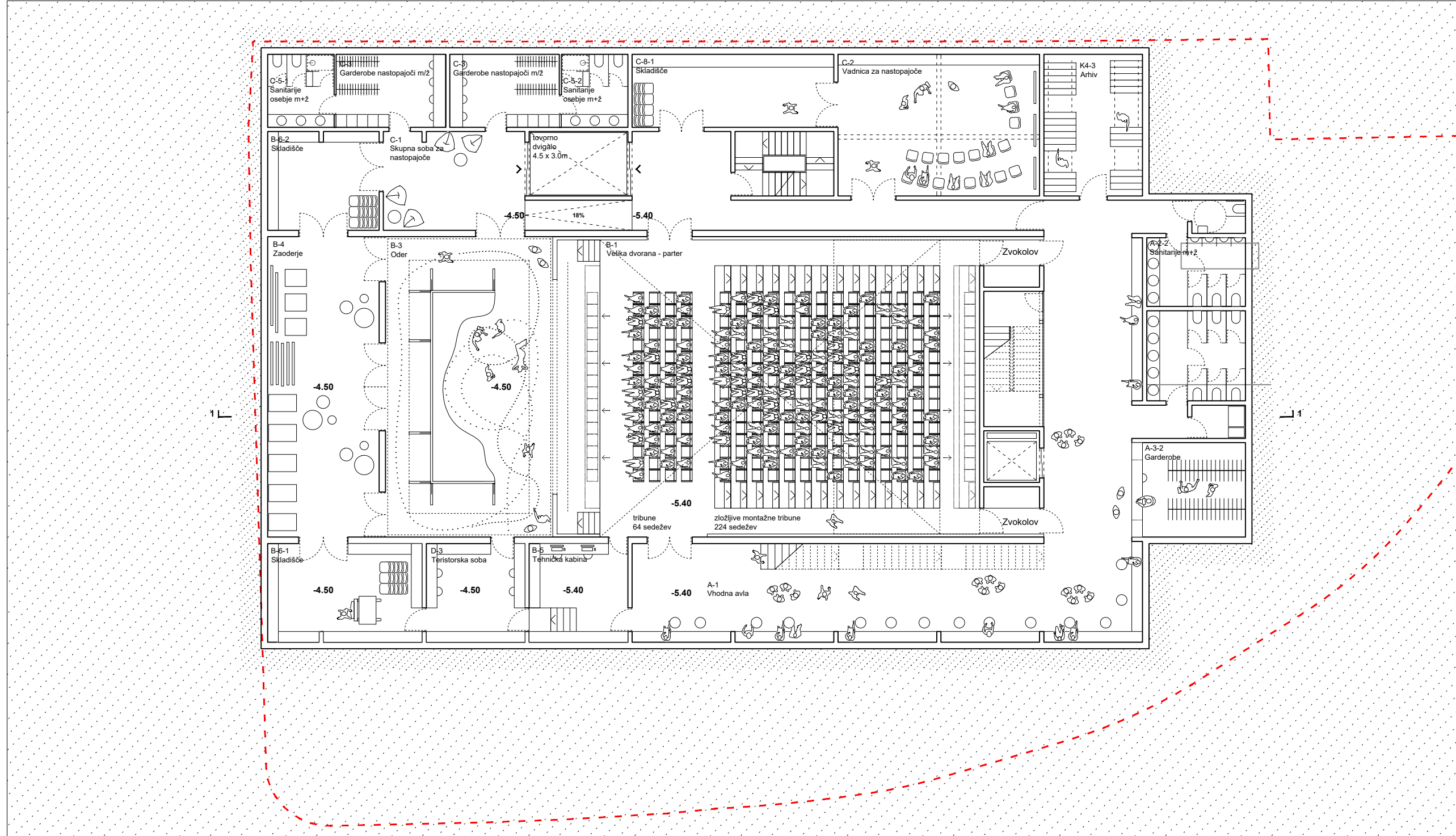




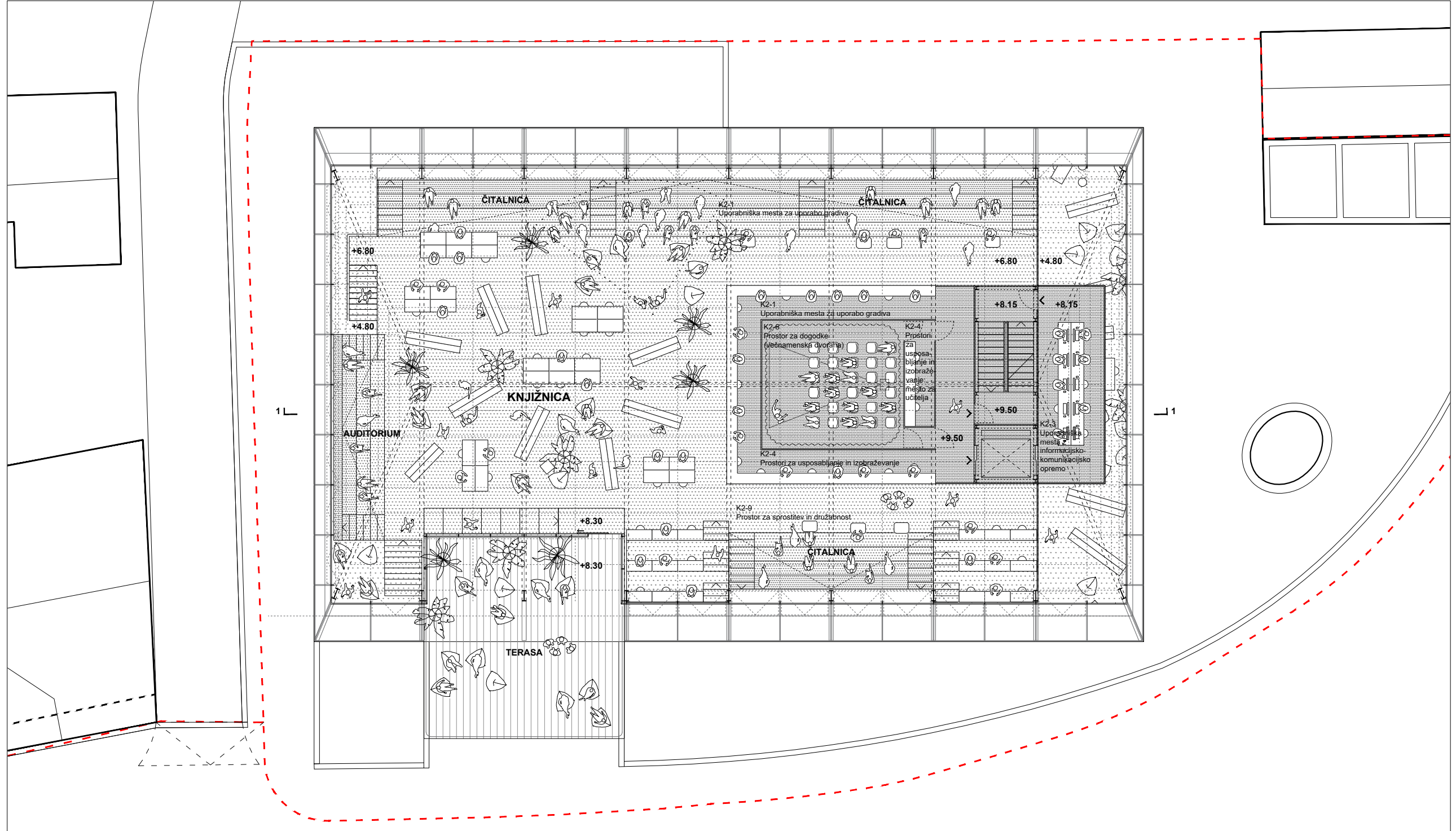
TLORIS PRITLIČJA 1:200



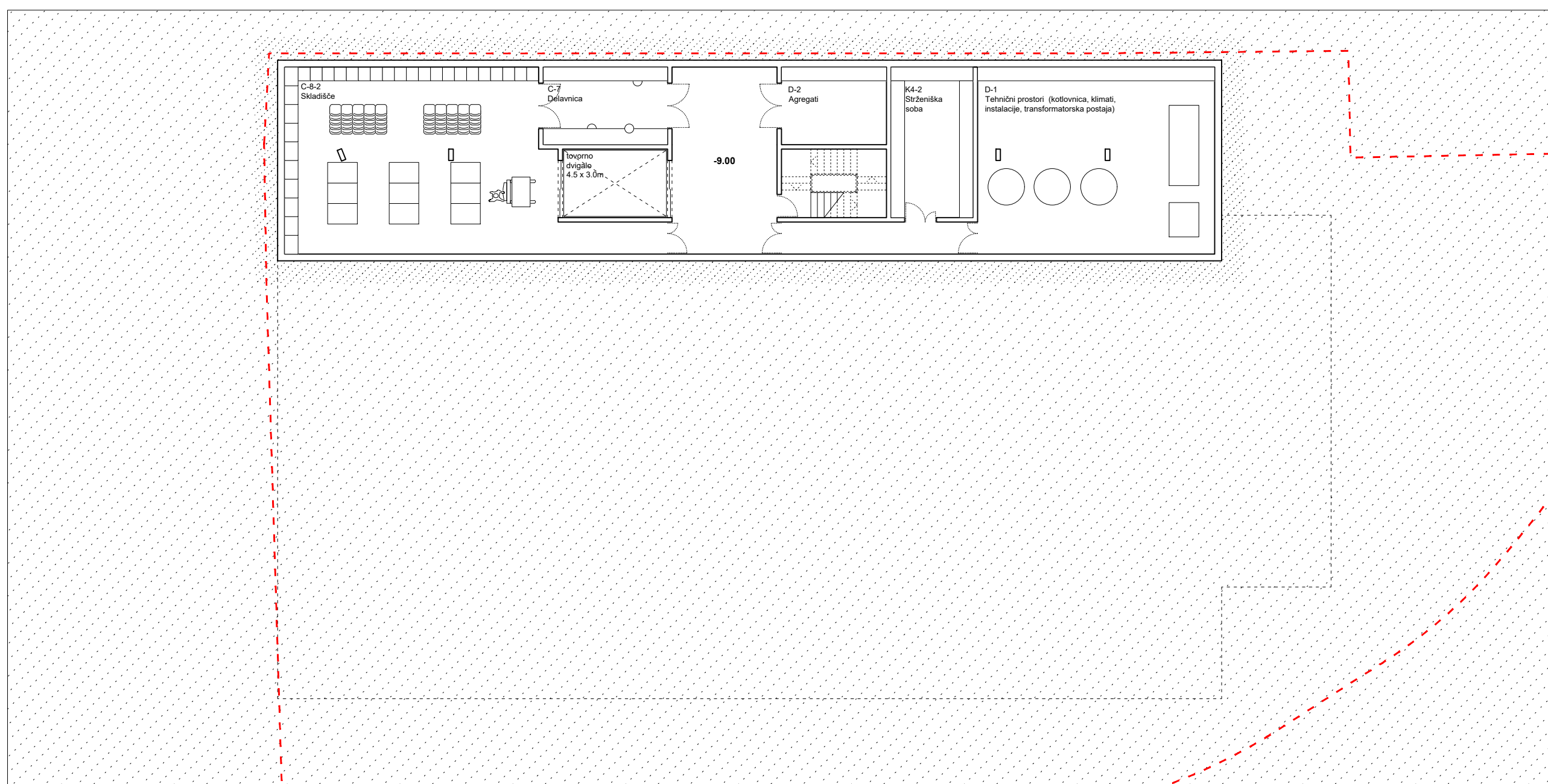
TLORIS 1. NADSTROPJE 1:200



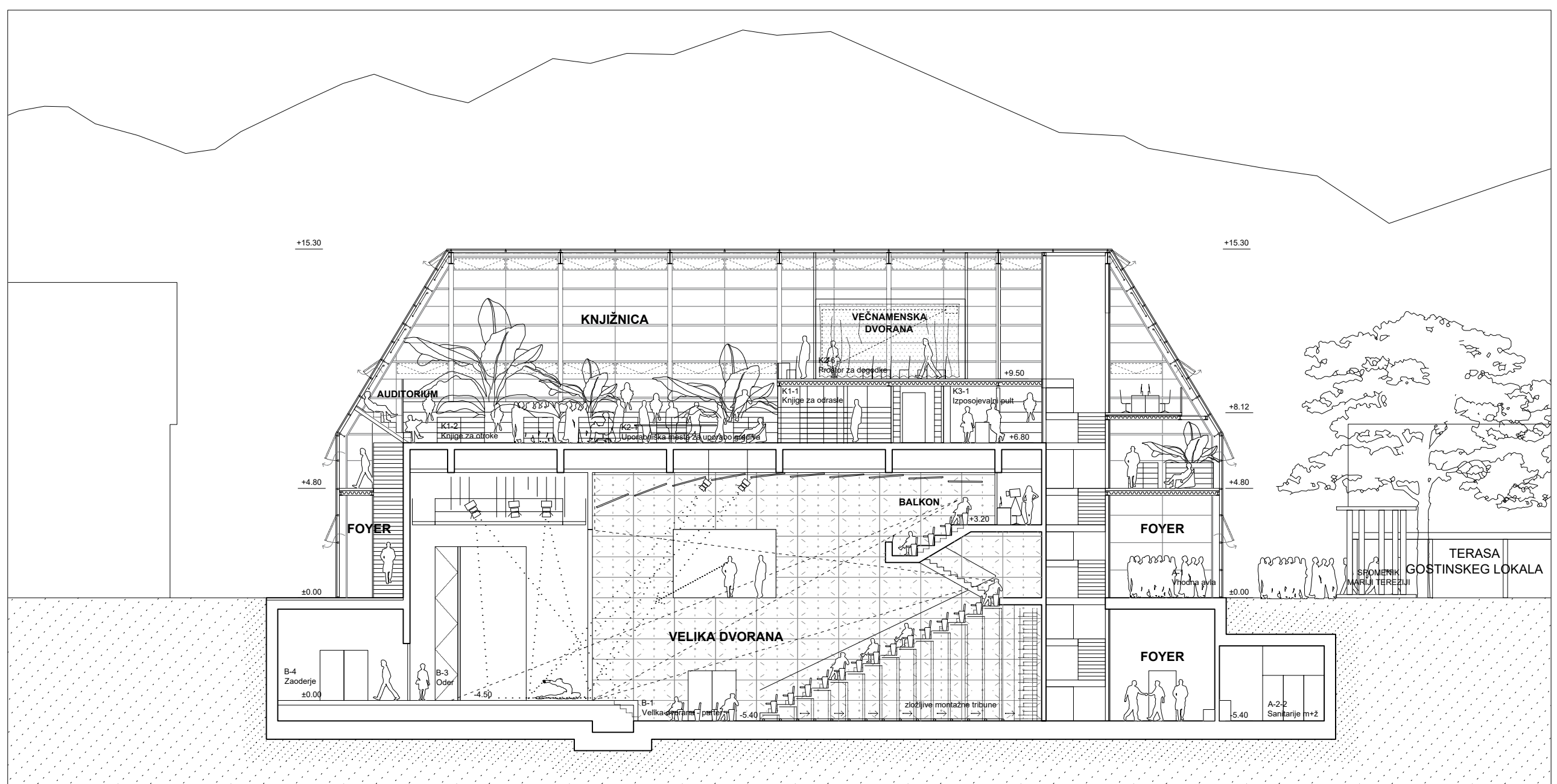
TLORIS KLET 1 1:200



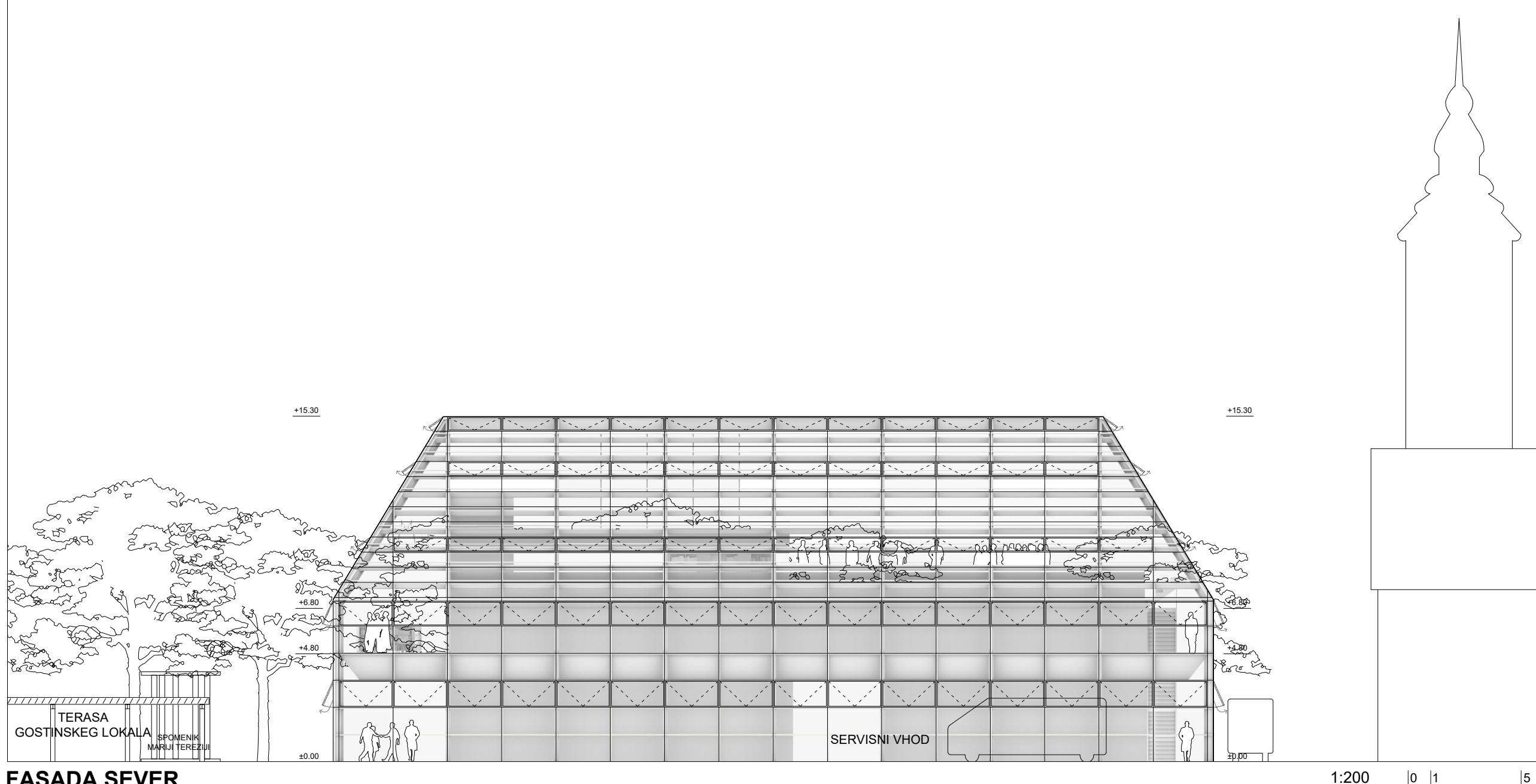
TLORIS 2. NADSTROPJE 1:200



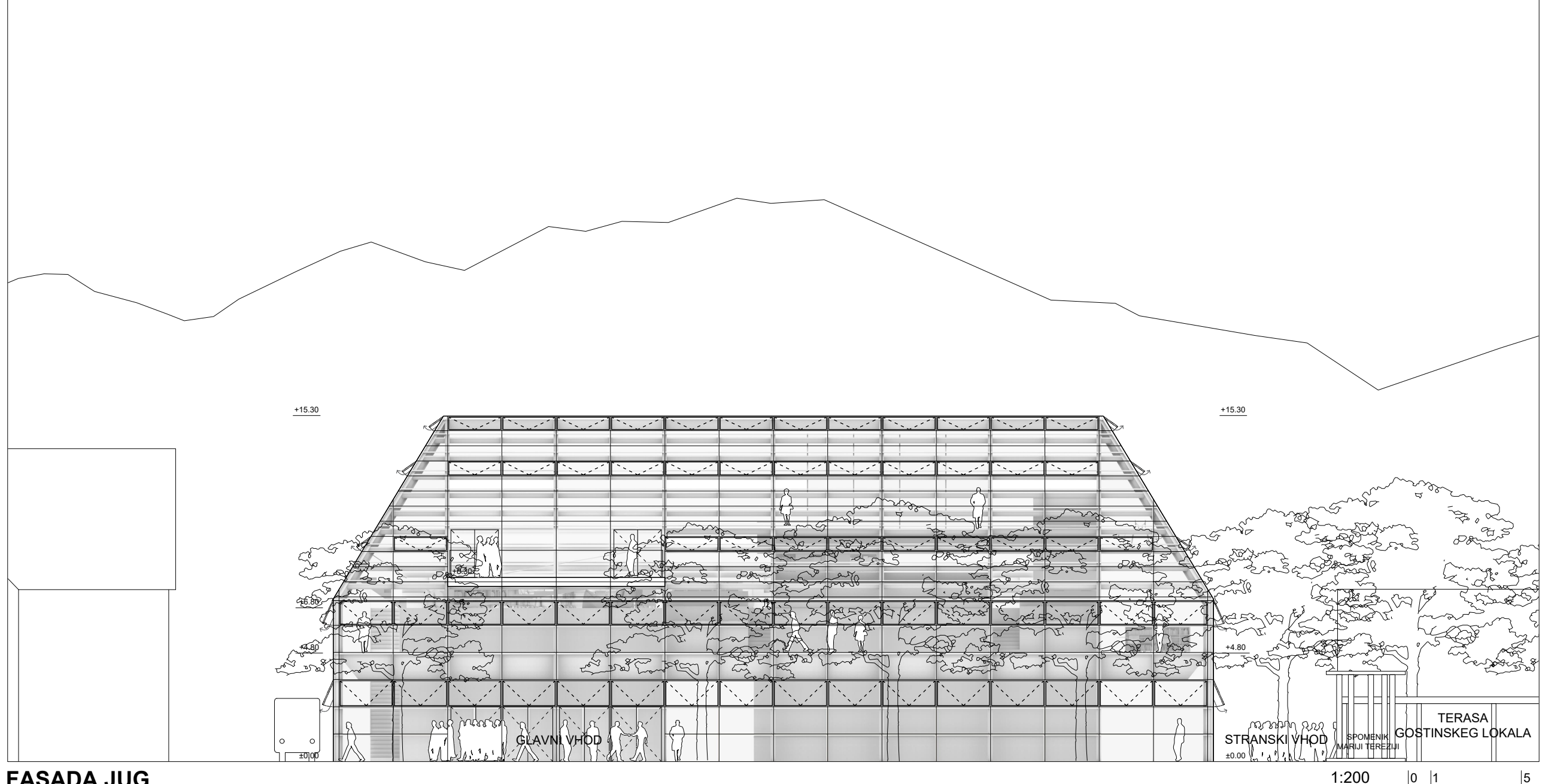
TLORIS KLET 2 1:200



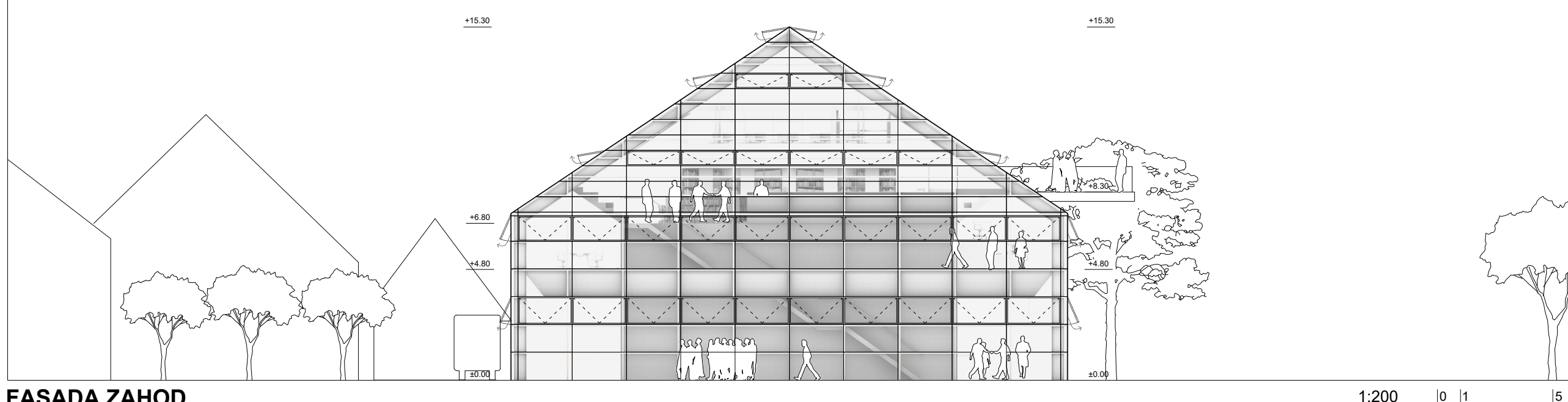
PREREZ 1-1 1:200



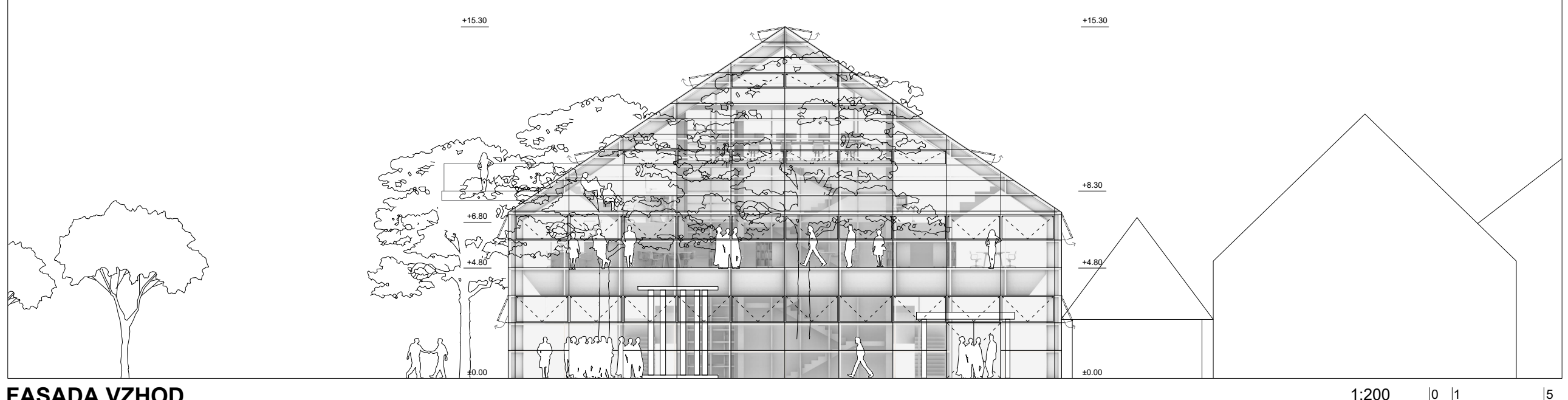
FASADA SEVER 1:200



FASADA JUG 1:200



FASADA ZAHOD 1:200



FASADA VZHOD 1:200