



POGLED PROTI JUŽNI FASADI IN GLAVNEMU VHODU

S svojim merilom in zunanjim arhitekturnim izrazom je stavba sodobna, a hkrati tradicionalna in zadržana. V nobenem načinu ne konkurira glavni prostorski dominantni naselja, torej cerkvi sv. Jurija, s katero vzpostavlja vzajemni dialog.

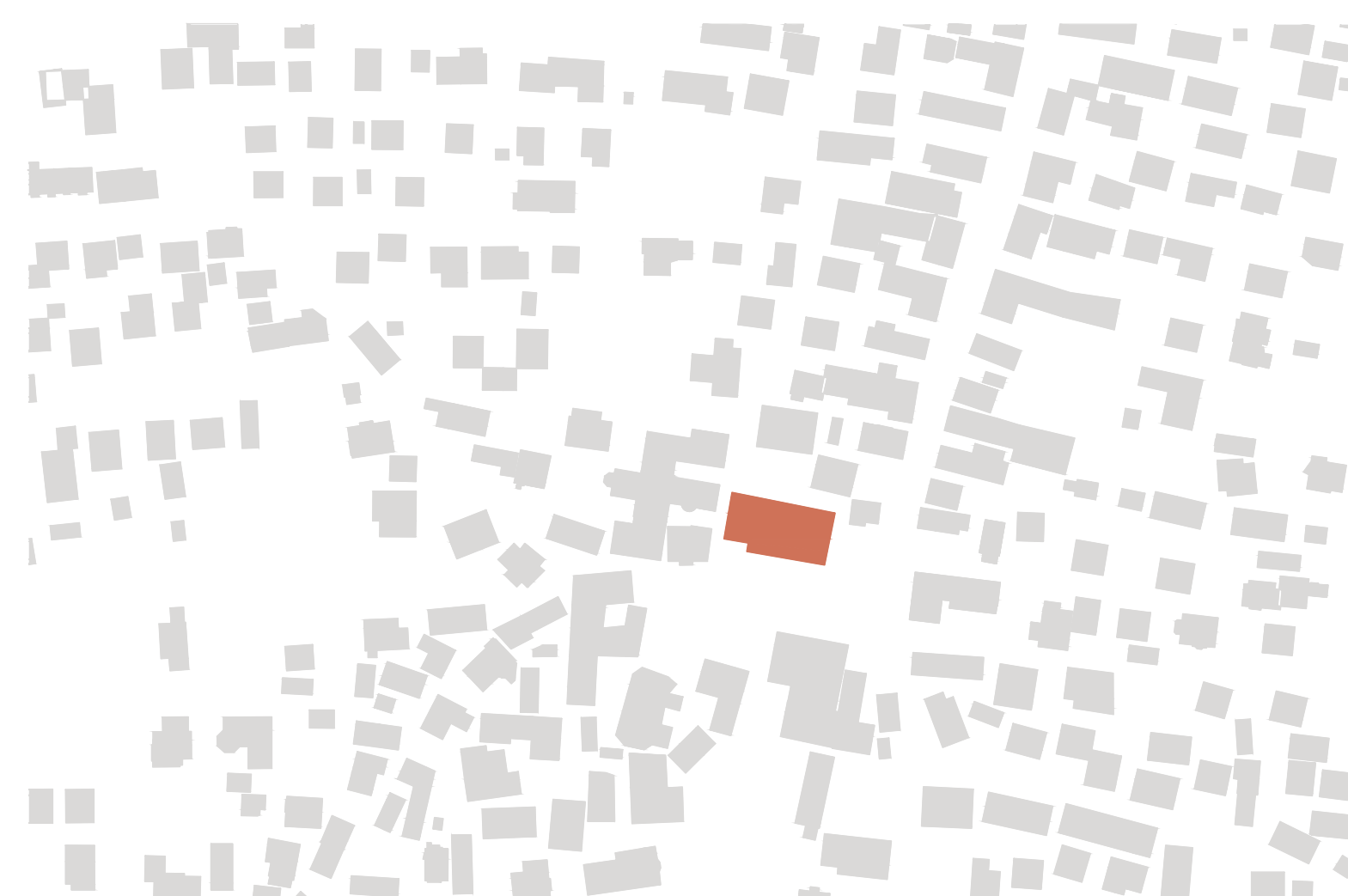


UREĐITVENA SITUACIJA S TLORISOM STREH

M 1:500



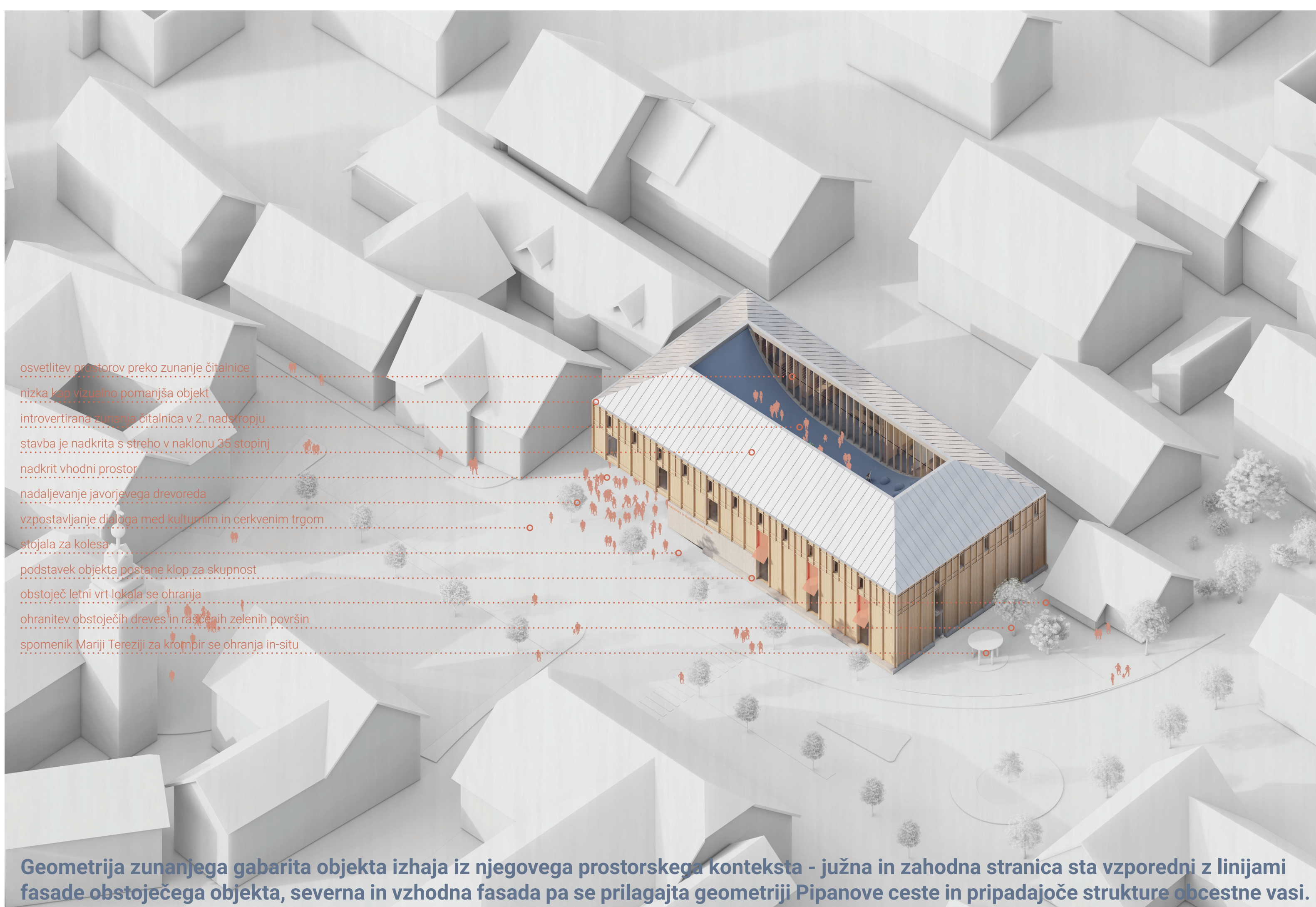
UMEŠČANJE VOLUMNOV V OBSTOJEČE VAŠKO TKIVO



Stavba Kulturnega doma in knjižnice Šenčur se v središče obcestnega naselja umešča spoštljivo, z upoštevanjem okoliškega konteksta. Z odklikom stavbnega volumna od siceršnje linije fasad nakazuje na poseben programski poudarek naselja, ki vzpostavlja dialog s predprostorom, ki ga na nasprotni strani izoblikujeta cerkev in župnišče. Skupni trg tako postane središče mestotornega programa v Šenčuru.

UMESTITEV VOLUMNA STAVBE V ŠIRŠI KONTEKST KRAJA

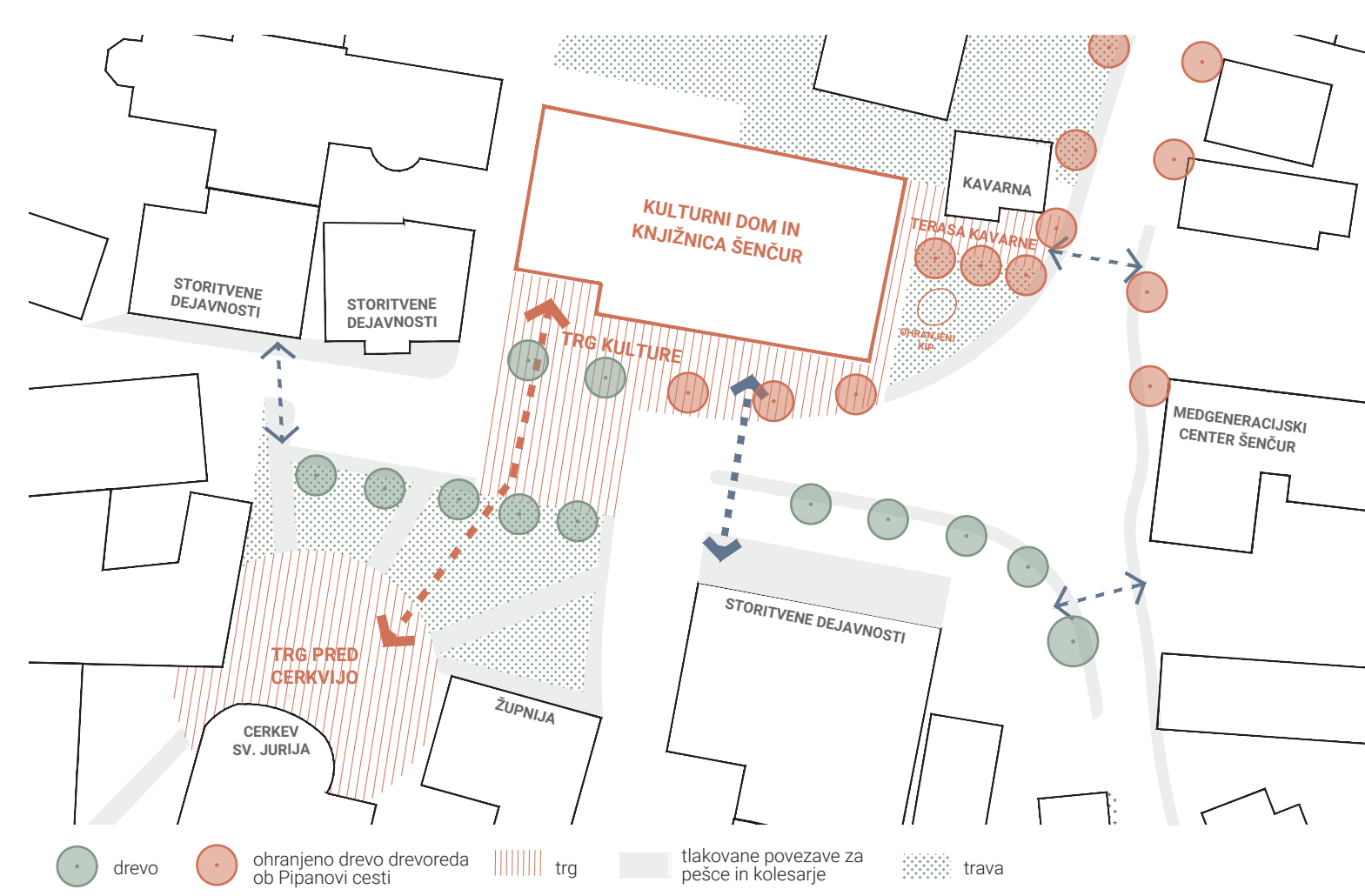
M 1:2500



- osvetlitev prostorov preko zunanje čitalnice
- nizka letna stavbna pomanjša objekt
- introvertirana zunanja čitalnica v 2. nadstropju
- stavba je nadkrita s streho v naklonu 35 stopinj
- nadkriti vhodni prostor
- nadaljevanje javorjanskega drevoreda
- vzpostavljane dialoga med kulturnim in cerkvenim trgom
- stojala za kolesa
- podstavek objekta postane klopi za skupnost
- obstoječ letni vrt lokalca se ohranja
- ohranitev obstoječih dreves in razširitev zelenih površin
- spomenik Mariji Tereziji za krompir se ohranja in-situ

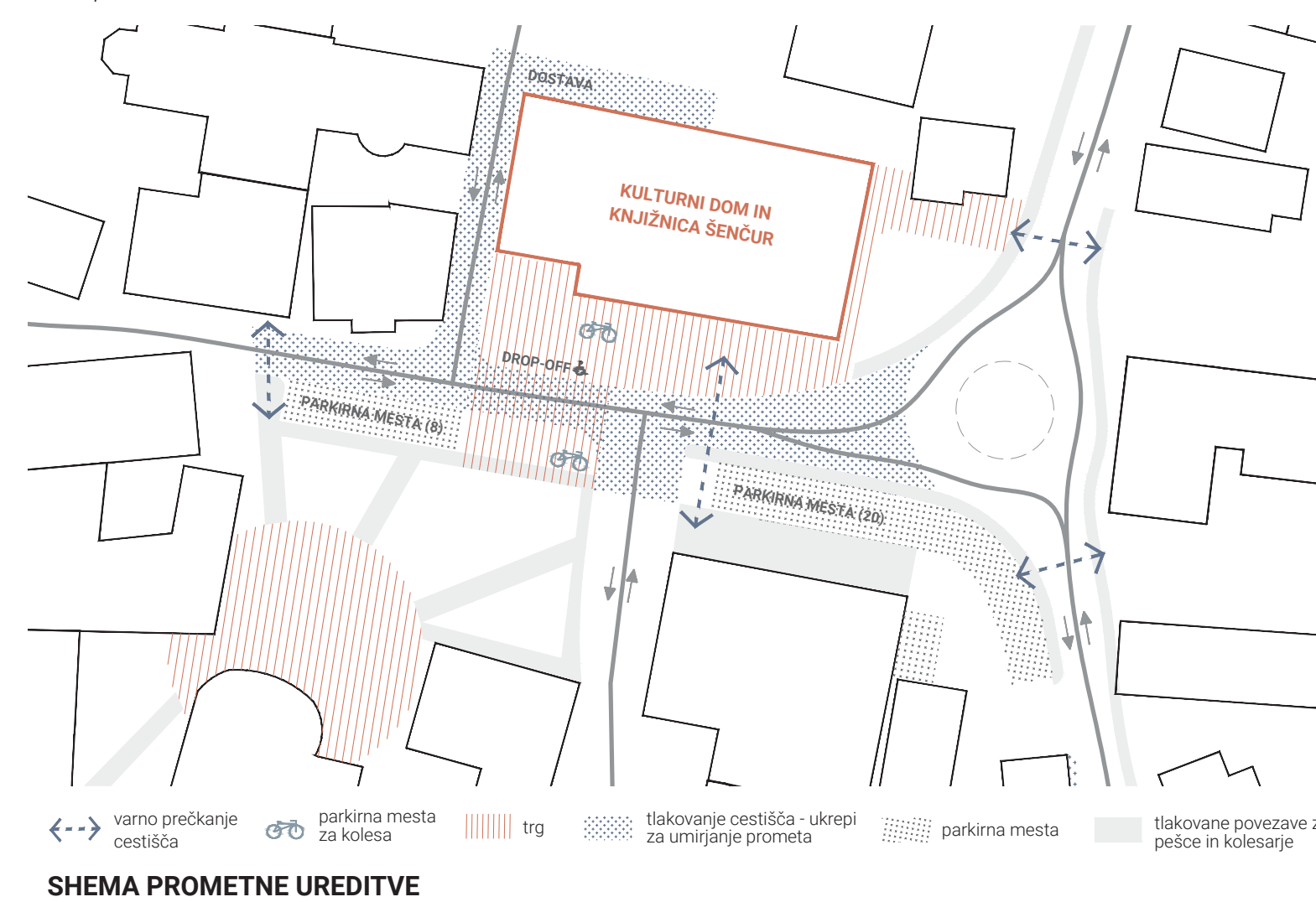
Geometrija zunanega gabarita objekta izhaja iz njegovega prostorskega konteksta - južna in zahodna stranica sta vzporedni z linijami fasade obstoječega objekta, severna in vzhodna fasada pa se prilagajta geometriji Pipanove ceste in pripadajoče strukture obcestne vasi.

AKSONOMETRIJA Z JUGOVZHODA



HEMA ZUNANJE UREDITVE

Glavni vhod v objekt se nahaja na njegovi jugo-zahodni strani in nagovarja večji odprt cerkveni predprostor, ki ga pred seboj oblikujeta cerkev sv. Jurija in pripadajoče župnišče. Trg, ki je tako nekoč imel zgolj cerkveno funkcijo tako postane tudi kulturne narave. Vhod v objekt je zaznamovan z večjo poglobitvijo v fasadi, preko katerega uporabnika vabi k vstopu.



HEMA PROMETNE UREDITVE



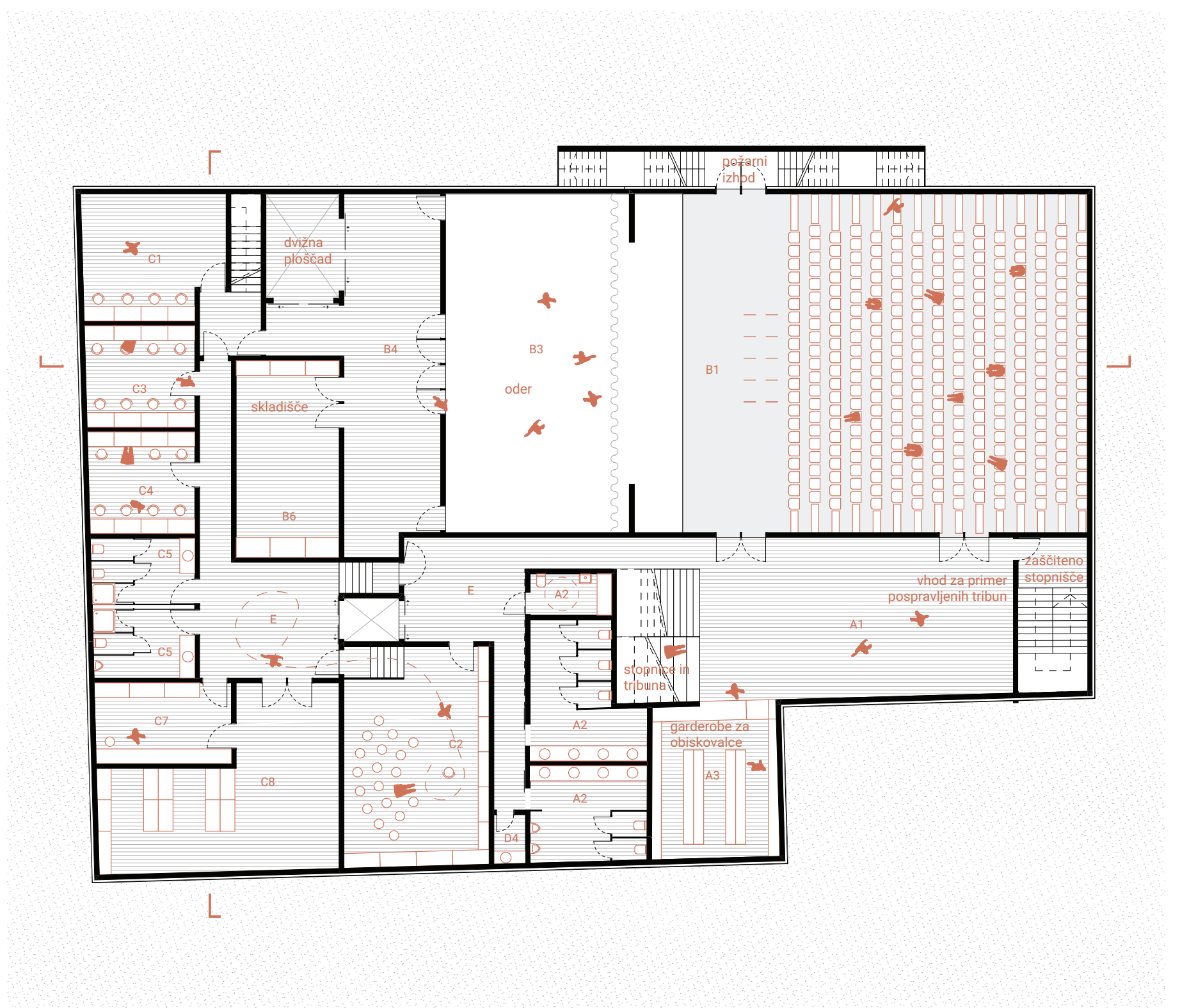
VZHODNA FASADA
M 1:200



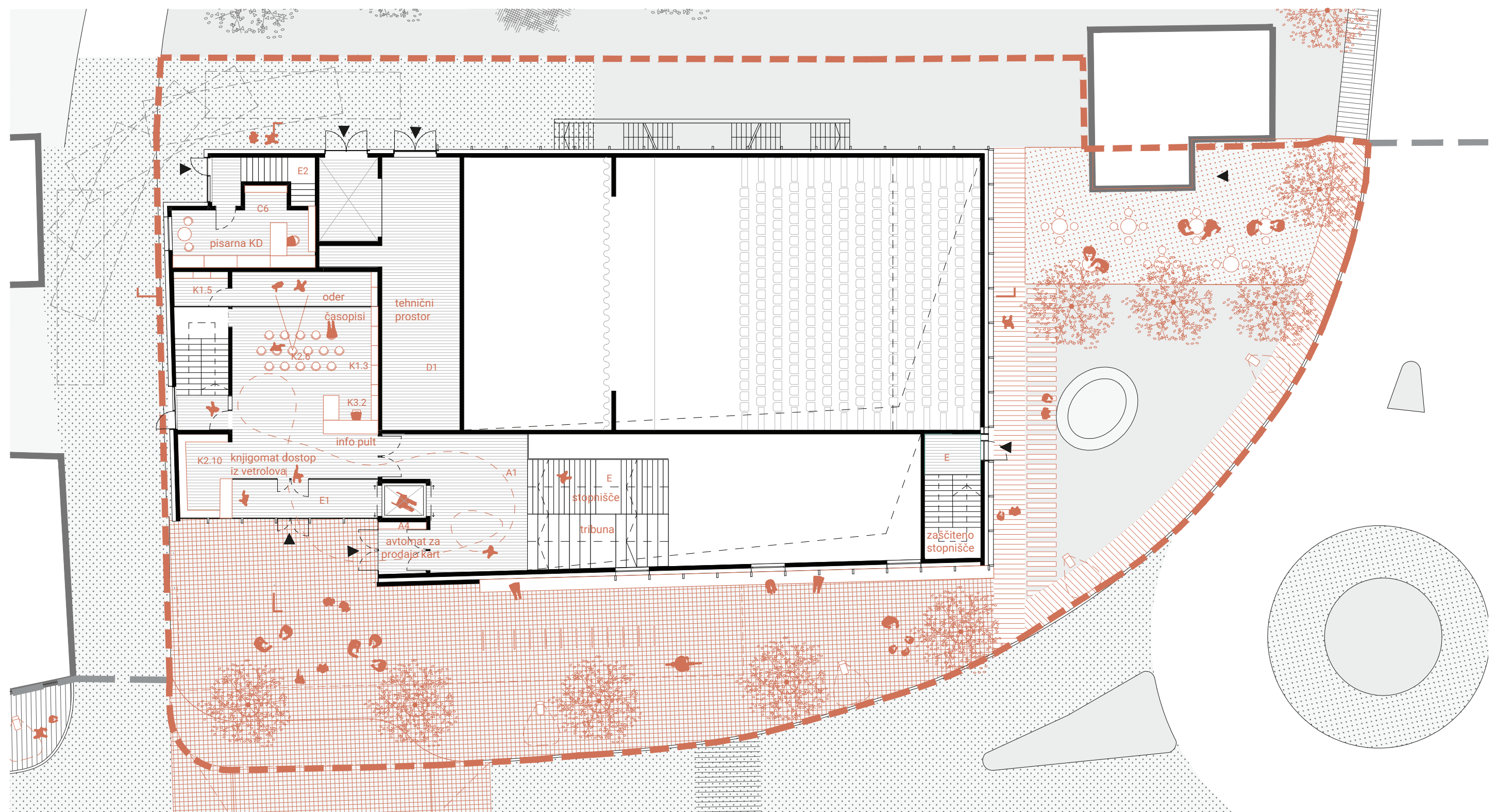
SEVERNA FASADA
M 1:200



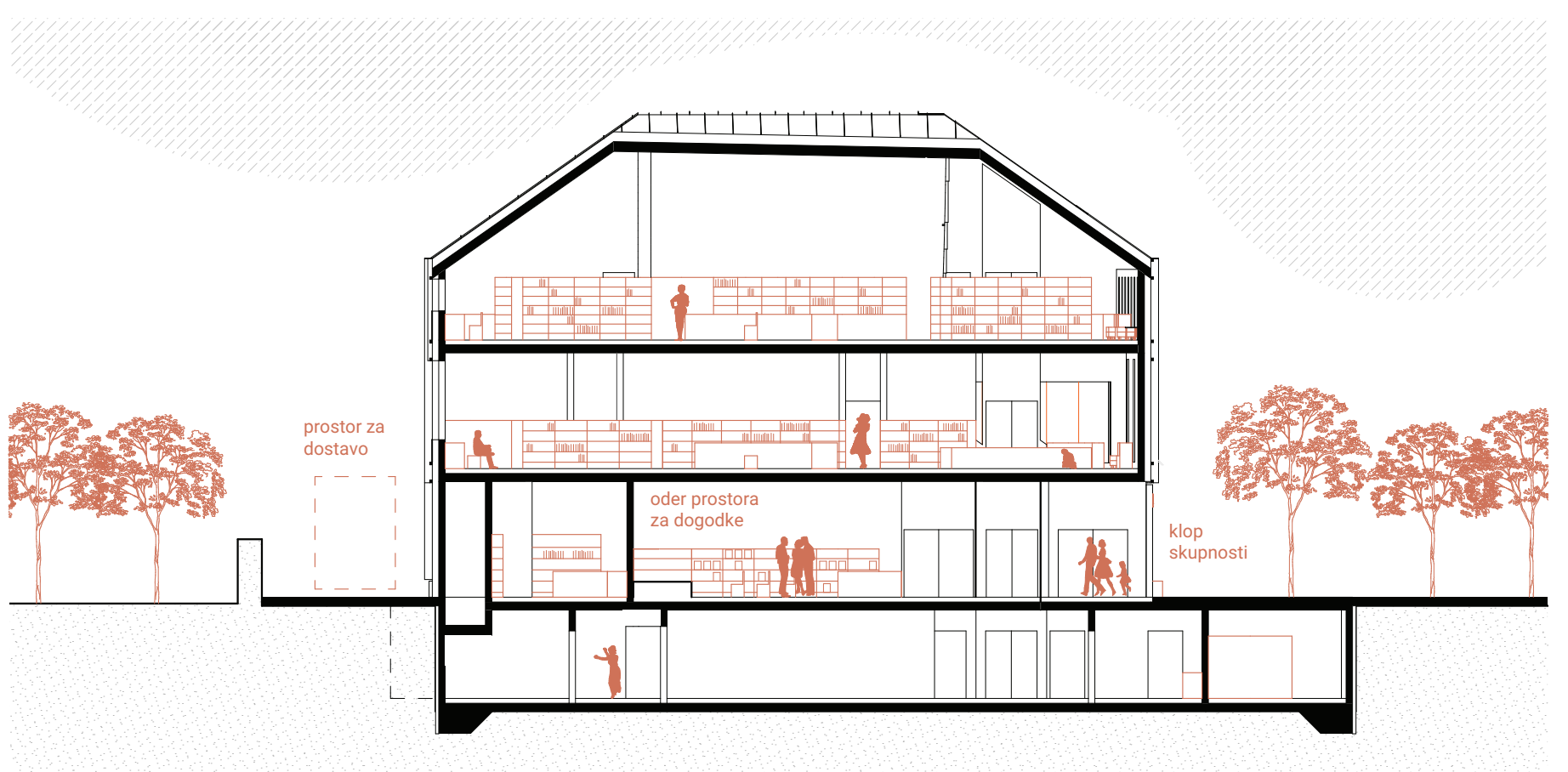
POGLED NA ATRIJ



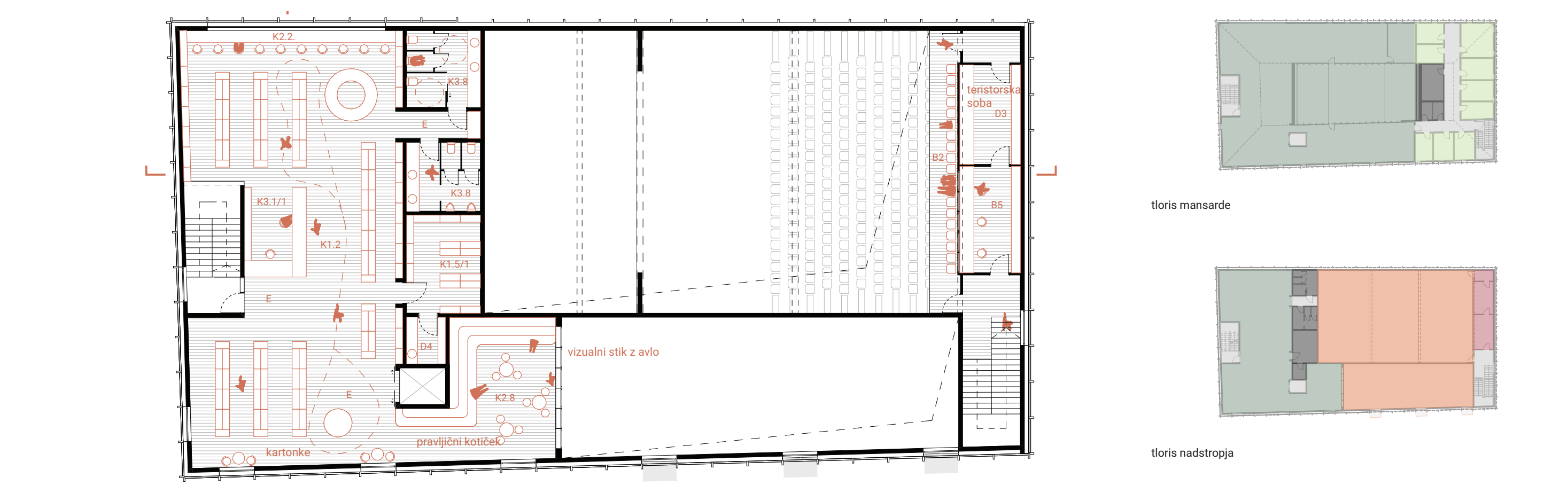
TLORIS KLETI
M 1:200



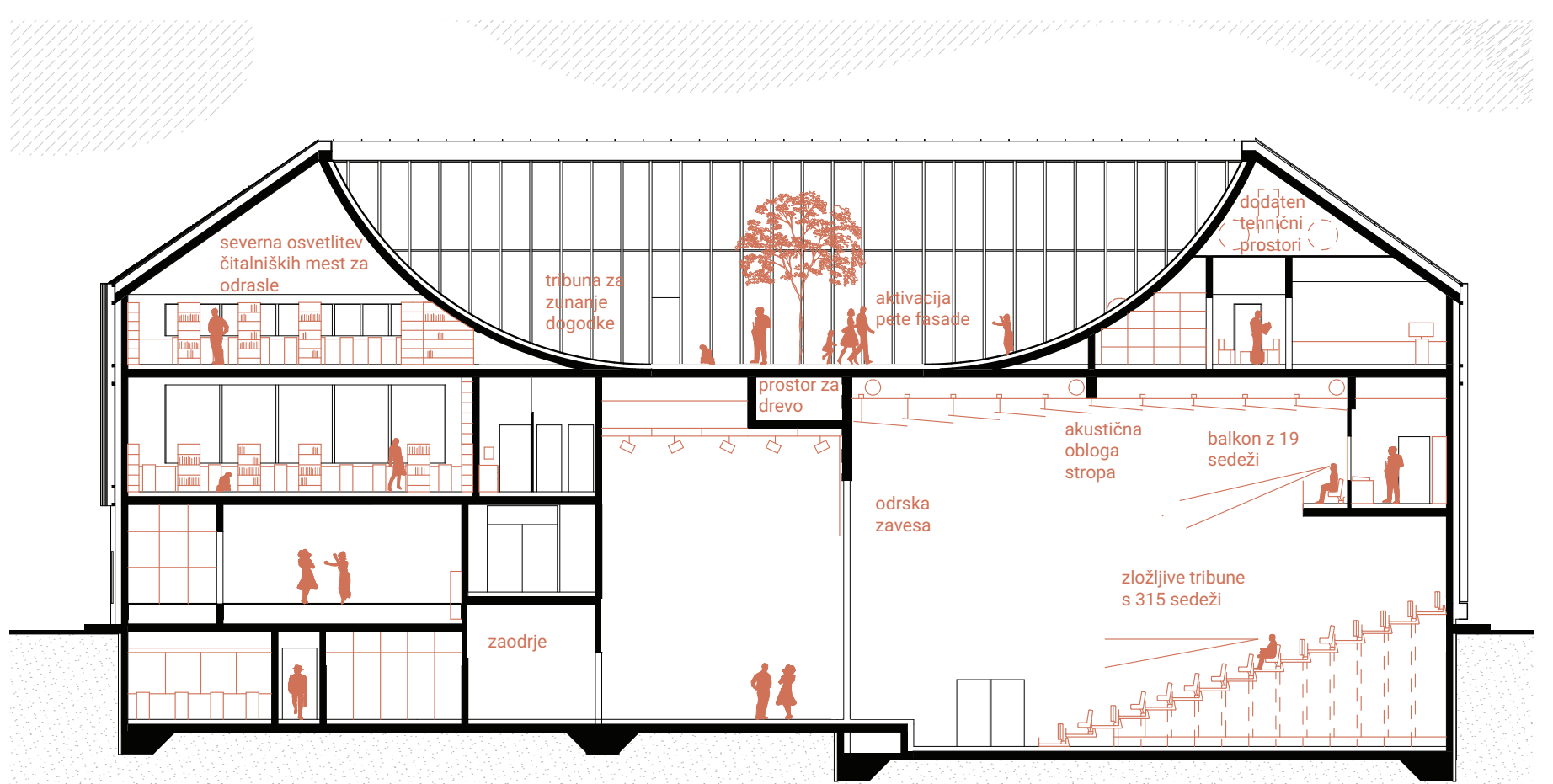
TLORIS PRITLIČJA Z ZUNANJO UREDITVIJO
M 1:200



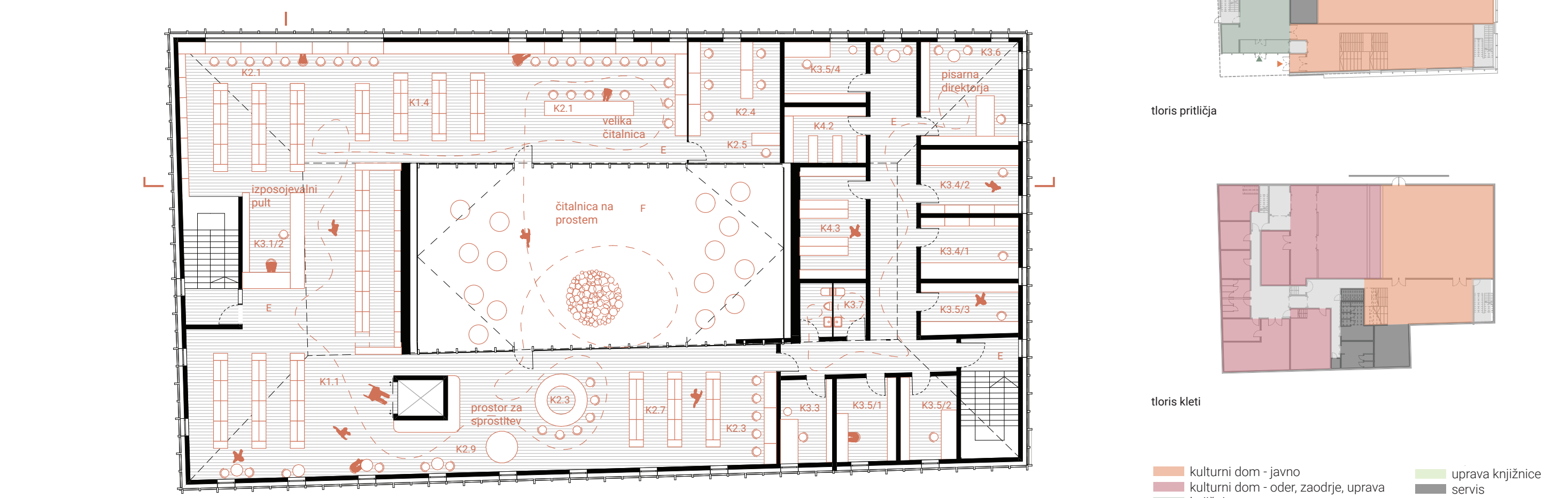
PREREZ A-A
M 1:200



TLORIS NADSTROPJA
M 1:200



PREREZ B-B
M 1:200



TLORIS MANSARDE
M 1:200

