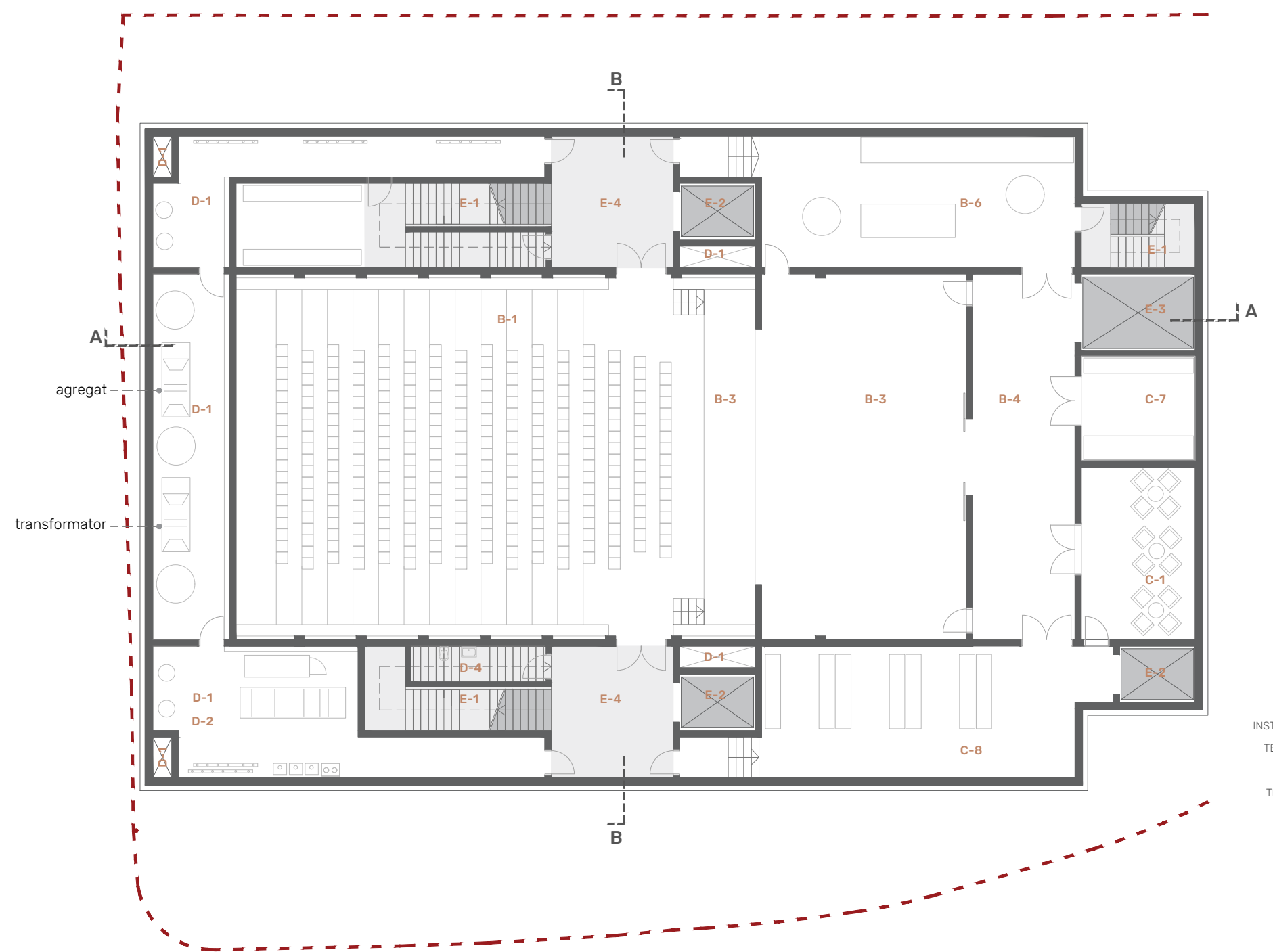


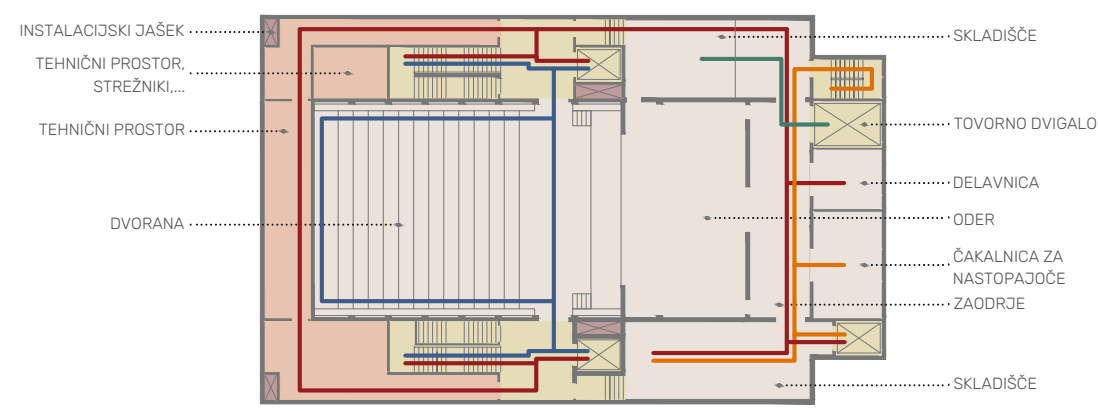
TLORIS KLETI 2



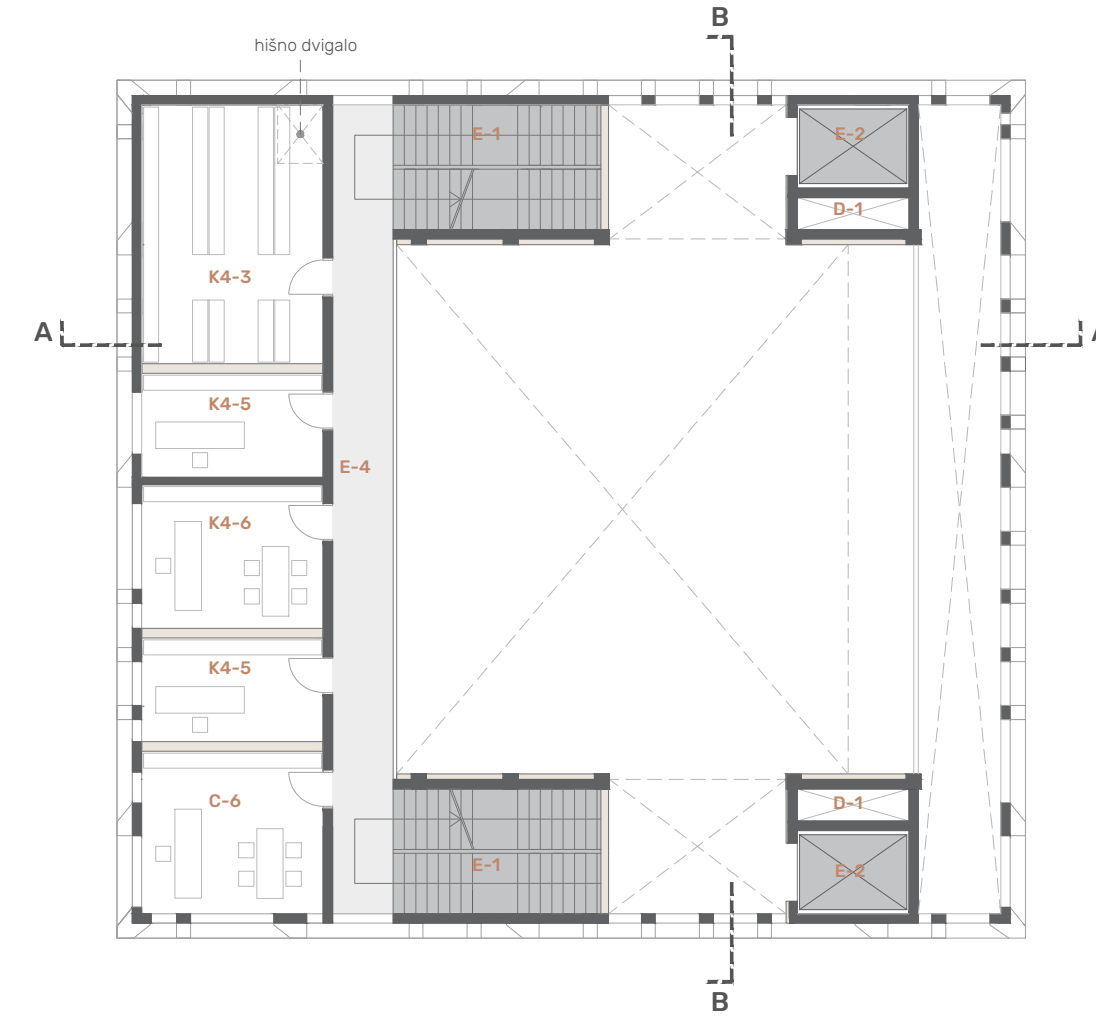
OZNAKA	PROSTOR	POVRŠINA m ²
B-1	Velika dvorana - parter	256,20
B-3	Oder	142,28
B-4	Zajdni oder	57,20
B-6	Skladšče	68,21
C-1	Soba za nastopajoče	30,03
C-7	Delavnica	18,24
C-8	Skladšče	71,51
D-1	Tehnični prostori	134,83
D-4	Čistila	7,42
E-1	Stopnišča	38,23
E-2	Dvigala - obiskovalci	79,47
E-3	Tehnično dvigalo	13,38
E-4	Hodniki	49,14
K4-2	Strežniška soba	29,58
Neto površina		935,68

FUNKCIONALNA ZASNOVA KLETI IN POTI UPORABNIKOV

V najnižji kletni etazi, ki je dostopna preko stopnišča in dvigal na severni in južni strani je Kulturna dvorana z spremljajočimi prostori (oder, zadnji odrašč, prostor za nastopajoče in delavnica) ter tehnični prostori (kotlovnica, agregat, transformator, prostor za CNS, severni, prostor za čistila. Dostava se viši preko tovornega dvigala, ki stoji ob zunanji vnevarniški ploščadi.



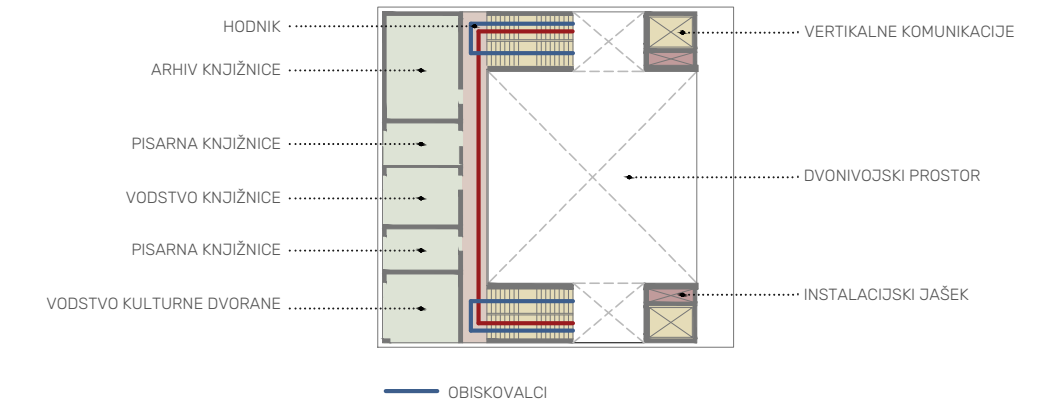
TLORIS MEDETAŽE



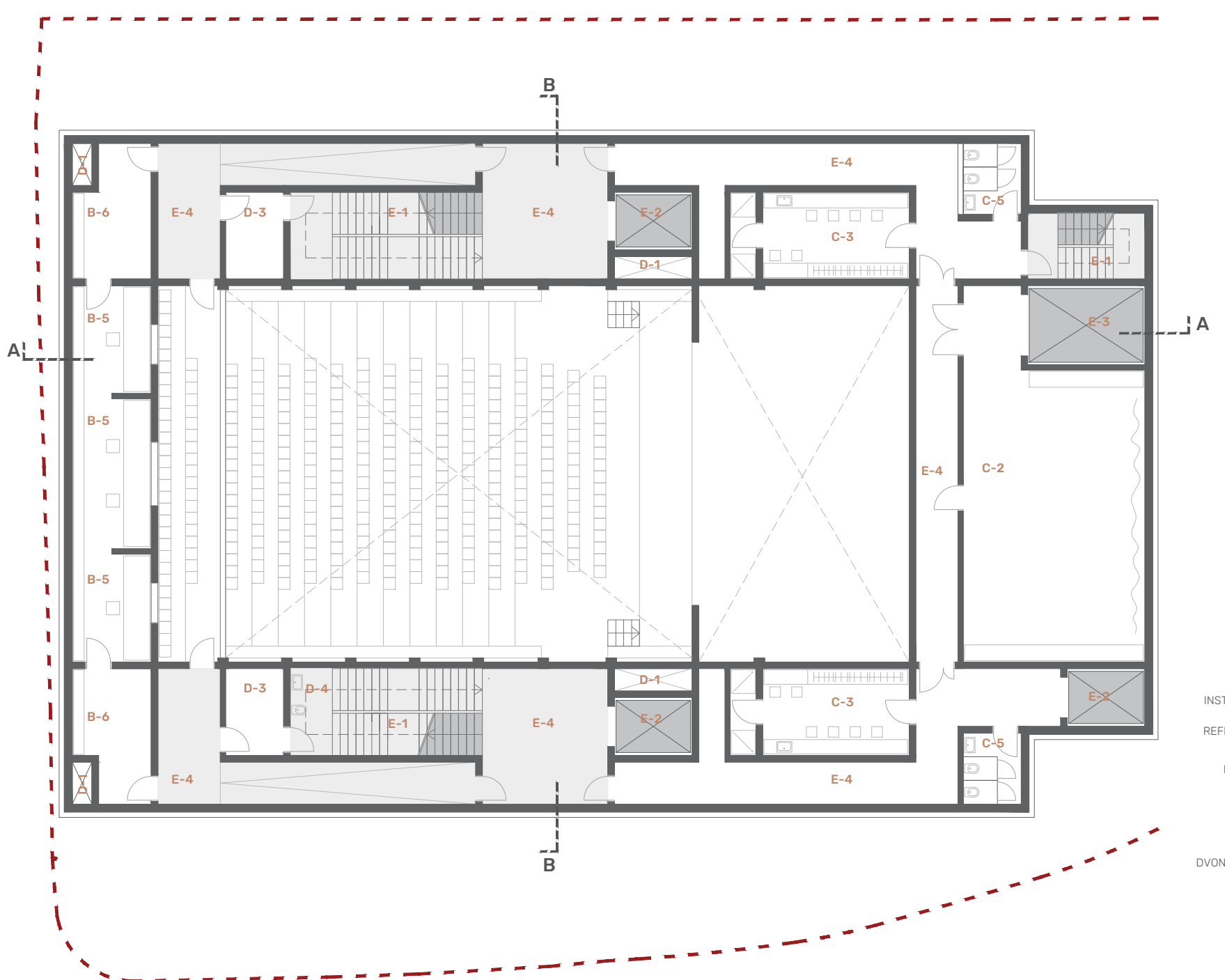
OZNAKA	PROSTOR	POVRŠINA m ²
C-6	Pisarna	20,64
D-1	Tehnični prostor	5,02
E-1	Stopnišča	37,62
E-2	Dvigalo	12,98
E-4	Hodnik	34,24
K3-5	Pisarna administracija	26,40
K3-8	Pisarna vodstvo	18,20
K4-3	Arhiv	32,68
Neto površina		187,98

FUNKCIONALNA ZASNOVA MEDETAŽE IN POTI UPORABNIKOV

Ker so za vhodno avlo primerna višja stropovi, prostor and sanitarnimi in garderobami okoliširano za medetažo, v kateri so umeščene pisarne za vojo kulturne dvorane in knjižnice, arhiv knjižnice in dve pomožni pisarni. Orientacija pisarn je mima na zahod.



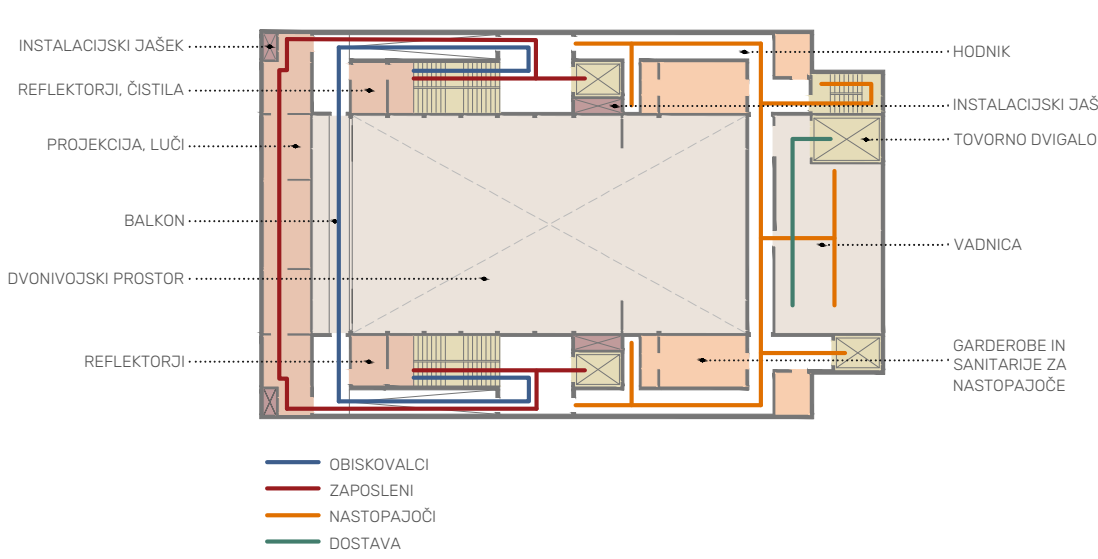
TLORIS KLETI 1



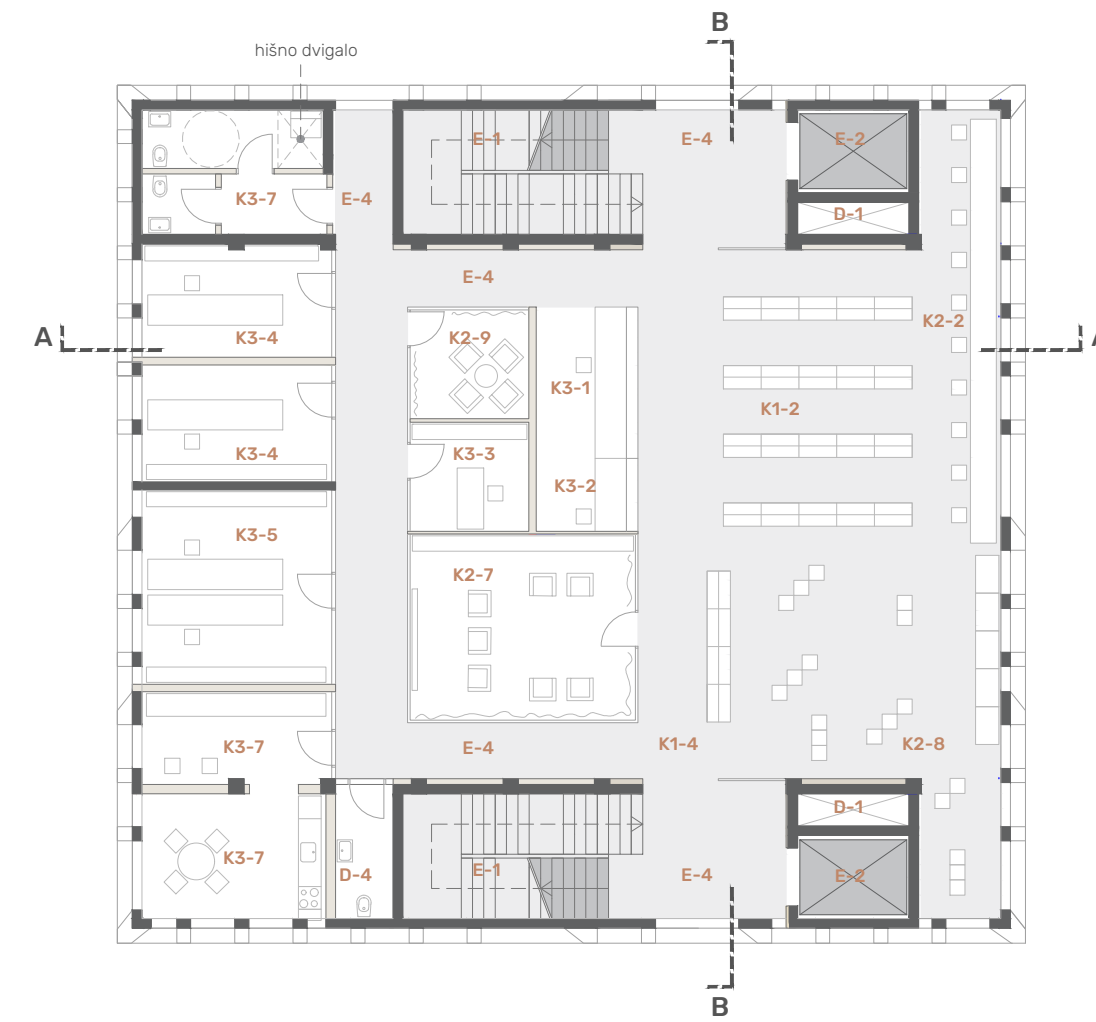
OZNAKA	PROSTOR	POVRŠINA m ²
B-2	Velika dvorana - balkon	33,94
B-5	Tehnična kabina	42,30
B-6	Skladšče	27,20
C-2	Vadnica	83,68
C-3	Garderoba - gosti	36,70
C-5	Sanitarne m+2	11,68
D-1	Tehnični prostor	7,42
D-3	Tehniška soba	14,54
D-4	Čistila	5,28
E-1	Stopnišča	54,03
E-2	Dvigala	79,47
E-3	Tehnično dvigalo	13,38
E-4	Hodniki	207,98
Neto površina		557,7

FUNKCIONALNA ZASNOVA KLETI IN POTI UPORABNIKOV

V prvi kleti so ostali spremljajoči prostori za kulturno dvorano (garderobe in sanitarne za nastopajoče, vadnica, balkon kulturne dvorane, terinarski prostori in tehnična kabina).



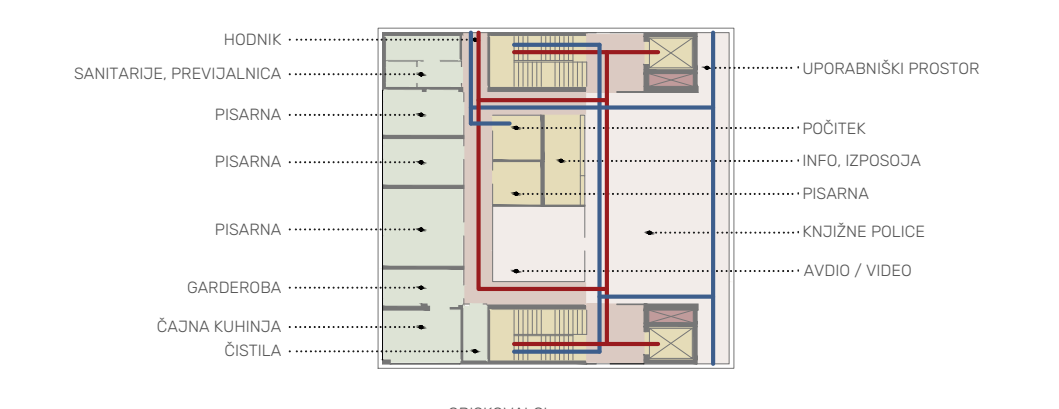
TLORIS 1. NADSTROPJA



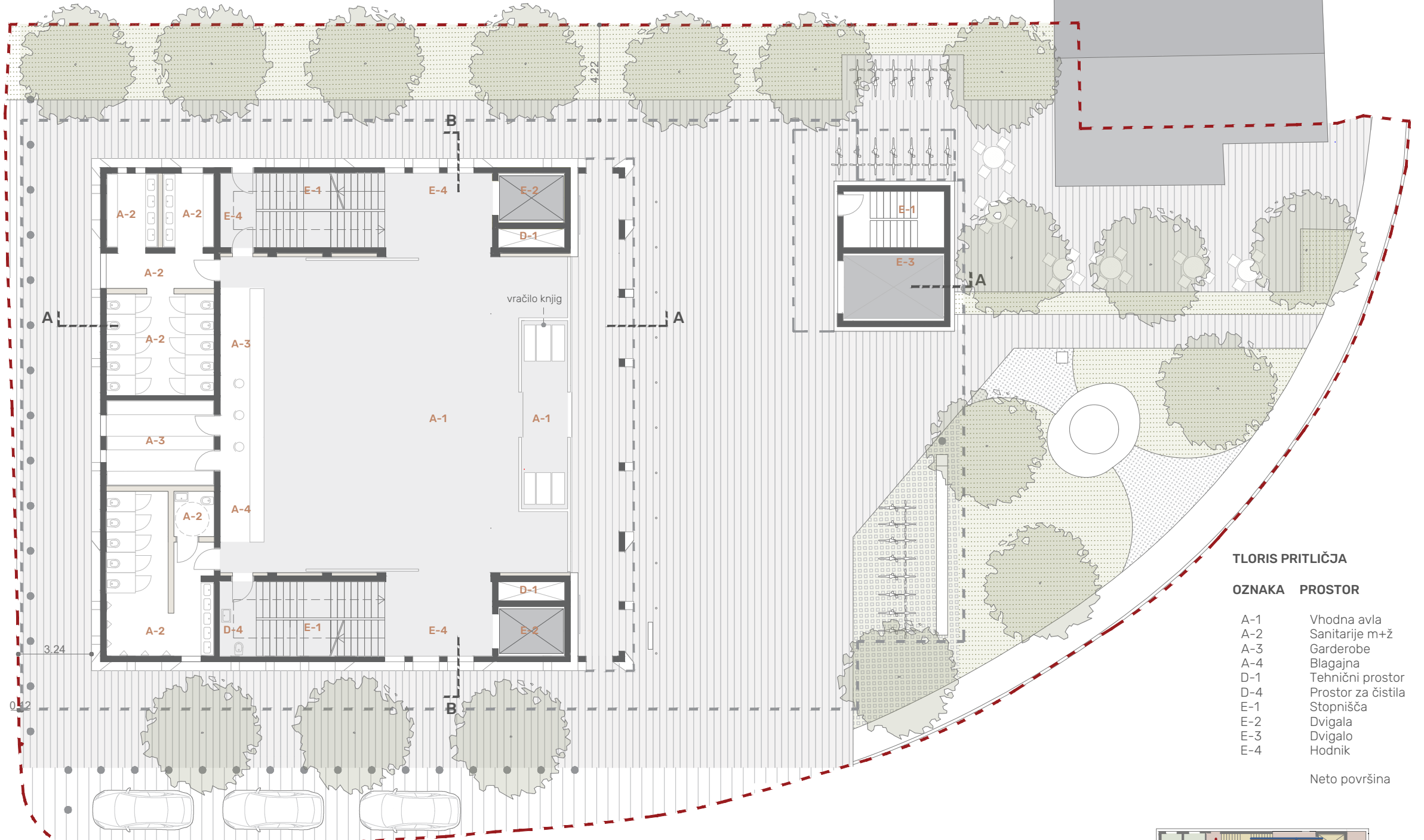
OZNAKA	PROSTOR	POVRŠINA m ²
D-1	Tehnični prostor	5,02
E-1	Čistila	5,41
E-2	Stopnišča	38,84
E-3	Dvigala	12,98
E-4	Hodnik	69,28
K1-2	Knjige za otroke	56,37
K1-4	Neknjižno gradivo	15,63
K2-2	Uporabniško mesto	24,78
K2-7	Arhiv - video	29,28
K2-8	Igralnica	53,40
K2-9	Prostor za sprostitev	9,03
K3-1	Izposojevalni put	10,98
K3-2	Informacijski put	5,00
K3-3	Pisarna knjižnice	9,03
K3-4	Pisarna nabava	30,55
K3-5	Pisarna administracija	26,68
K3-7	Garderoba + sanitarje	44,03
Neto površina		445,69

FUNKCIONALNA ZASNOVA 1. NADSTROPJA IN POTI UPORABNIKOV

Prvo nadstropje je namenjeno knjižnici. Zahodni - mimski del je namenjen pisarnam in prostorom za zaposlene (garderobe, sanitarje, čajna kuhinja, prostor za sproščanje), vzhodni in centralni del, ki ima pogled na vhodno ploščad in park s spomenikom pa otroškemu oddelku knjižnice (igralnica, knjižne police, avdio/vidno soba), hrupejše južni del pripada komunikacijam, čajni kuhini in prostoru za čistila, informacije in izposoja sta umeščena v centralni del.



TLORIS PRITLIČJA



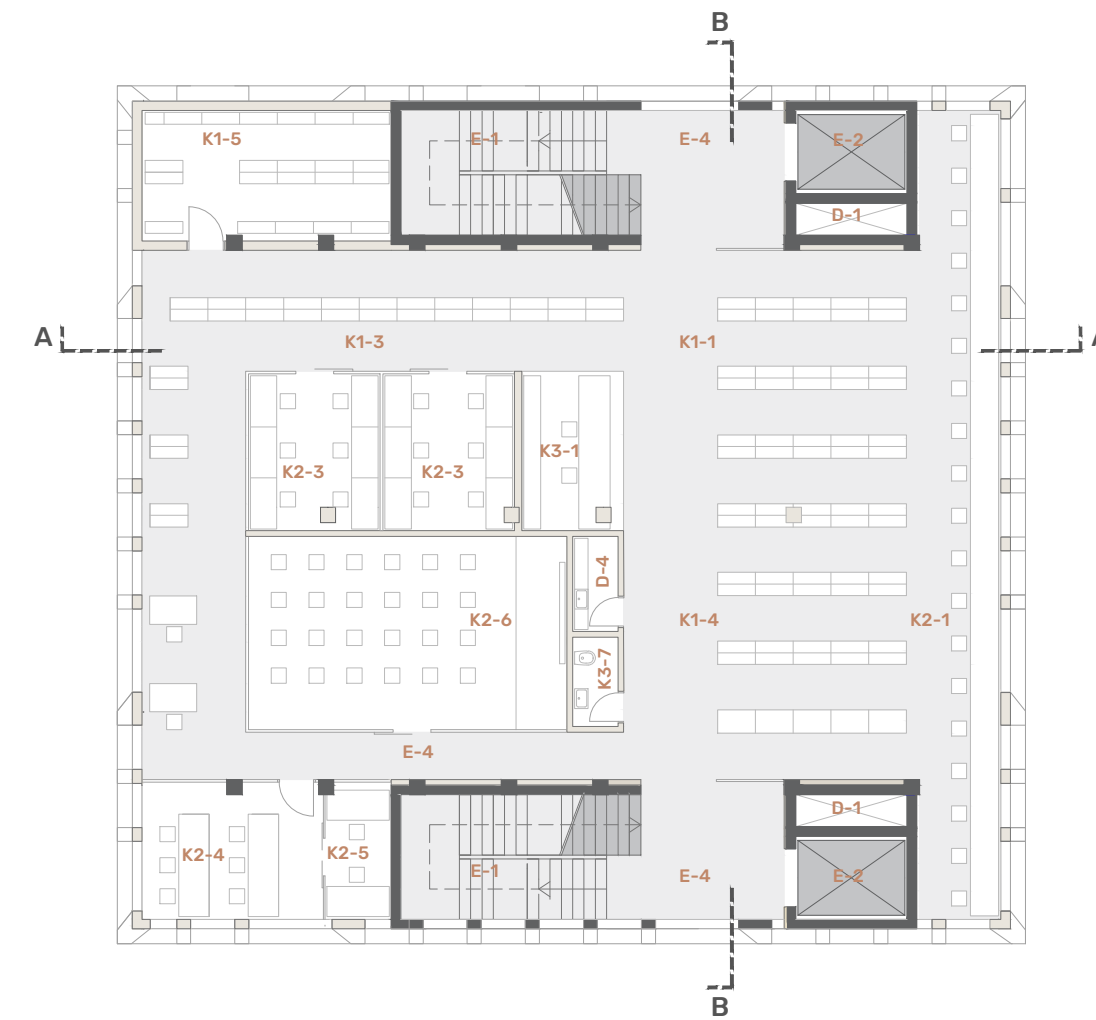
OZNAKA	PROSTOR	POVRŠINA m ²
A-1	Vhodna avla	192,92
A-2	Sanitarne m+2	77,31
A-3	Garderobe	55,77
A-4	Blagajna	6,12
D-1	Tehnični prostor	5,02
D-4	Prostor za čistila	5,28
E-1	Stopnišča	48,84
E-2	Dvigala	12,98
E-3	Dvigalo	13,50
E-4	Hodnik	35,76
Neto površina		414,5

FUNKCIONALNA ZASNOVA PRITLIČJA IN POTI UPORABNIKOV

V pritličju je vhodna avla, dostopna preko vetrolova. Pomemben del je pokriti in odprti stebrišni hodnik - arkada, ki preko vetrolova povezuje vhodno avlo z večnamensko zunanjo vstopno ploščadjo. Organizacija posameznih programskih sklopov in lokacija komunikacijskih jeder omogoča čisto in jasno pregledno prostorsko zasnovano in s tem enostavno orientacijo uporabnikov, obiskovalcev in zaposlenih. V pritličju so umeščene glavne sanitarne in garderobe za zaposlene, blagajna in informacijski put. Avla je osvetljena z vseh strani, glavna komunikacija je usmerjena na vhodno ploščad.



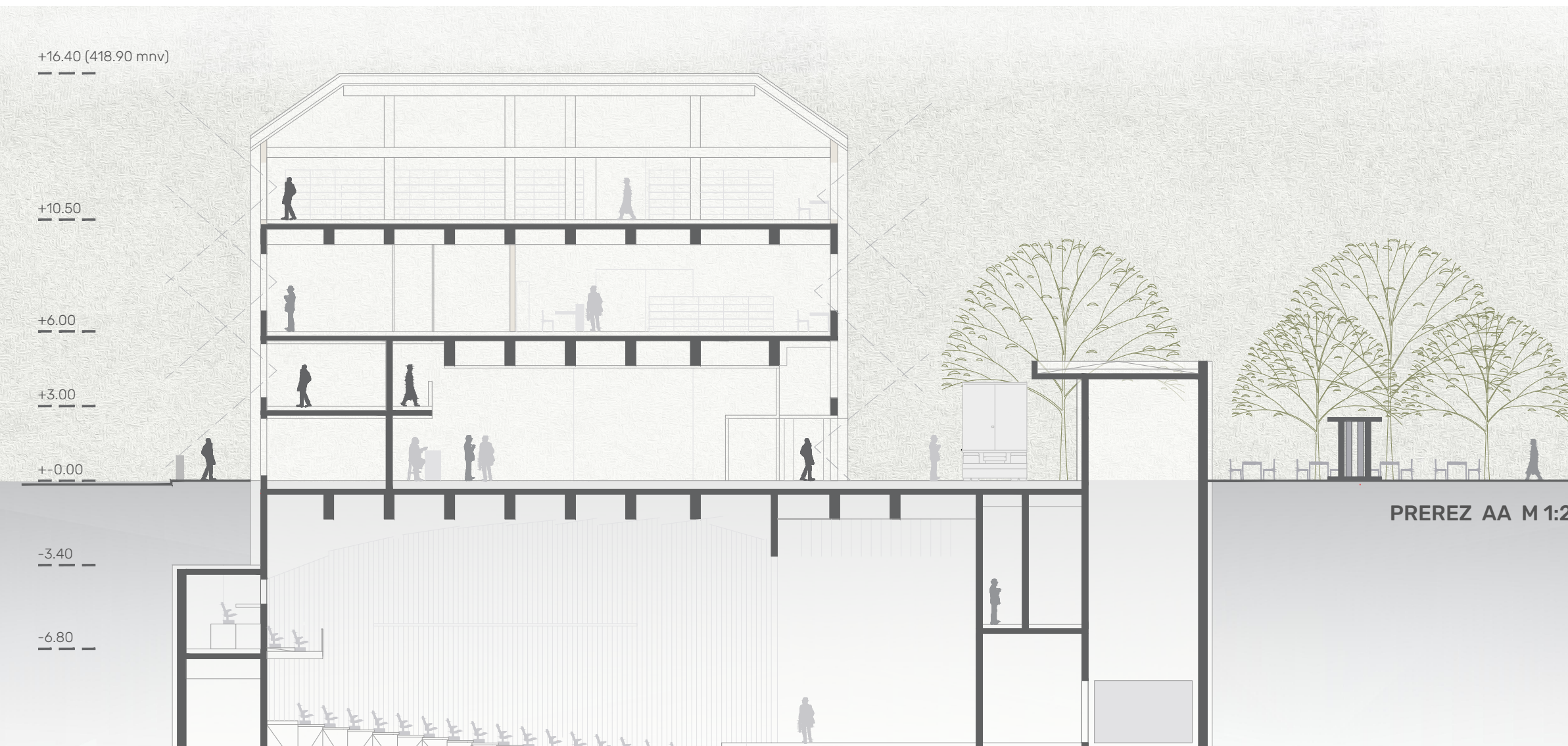
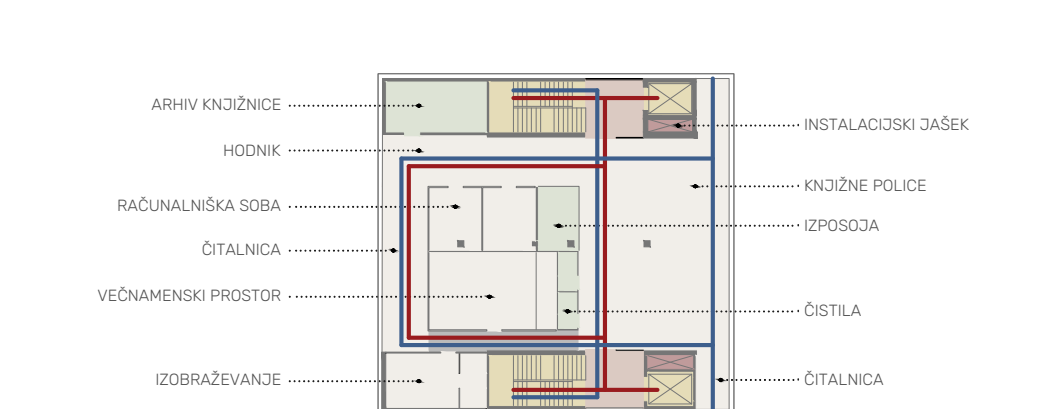
TLORIS 2. NADSTROPJA



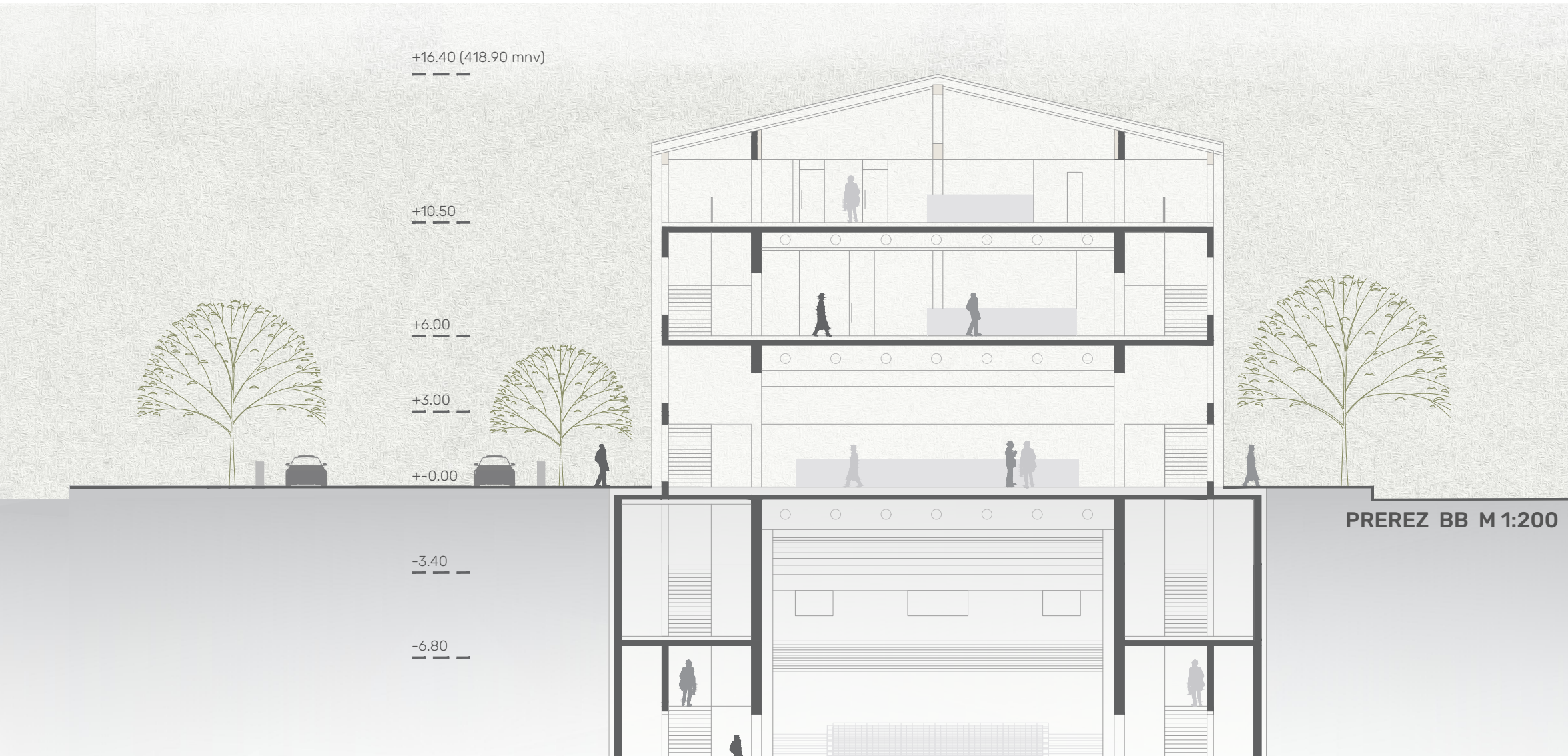
OZNAKA	PROSTOR	POVRŠINA m ²
D-1	Tehnični prostor	5,02
D-4	Čistila	3,02
E-1	Stopnišča	58,84
E-2	Dvigala	12,98
E-4	Hodnik	40,64
K1-1	Knjige za odrasle	147,05
K1-3	Revije in časopisi	5,00
K1-4	Neknjižno gradivo	28,00
K1-5	Arhiv knjižnice	22,65
K2-1	Uporabniško mesto	45,32
K2-3	Uporabniško mesto - računalniki + internet	28,58
K2-4	Učilnica	16,84
K2-5	Pisarna učiteljev	4,85
K2-6	Prostor za dogradbo	43,06
K3-1	Izposojevalni put	11,21
K3-7	Garderobe in sanitarje	2,84
Neto površina		457,9

FUNKCIONALNA ZASNOVA 2. NADSTROPJA IN POTI UPORABNIKOV

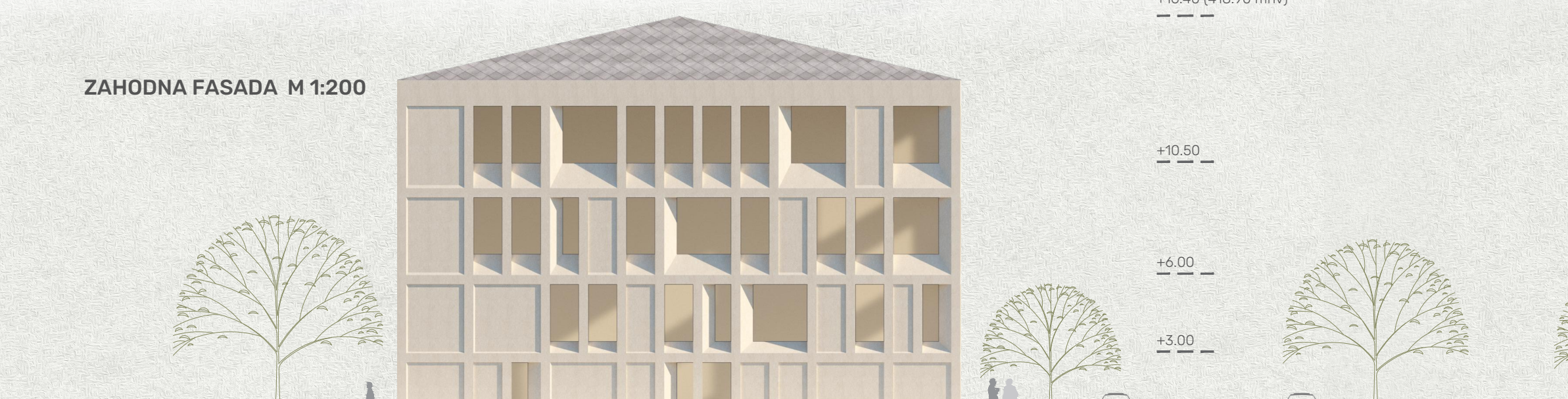
V drugem nadstropju je knjižnični oddelek za odrasle. V severnem delu je priložno skladišče. Čitalnice oz. uporabniška mesta so orientirana na mimski zahod in vzhod, na hrupejše južni del (centek, Kranjska cesta) pa so orientirane komunikacije in prostor za usposabljanje. Izposoja je umeščena v centralni del.



PREREZ AA M 1:200



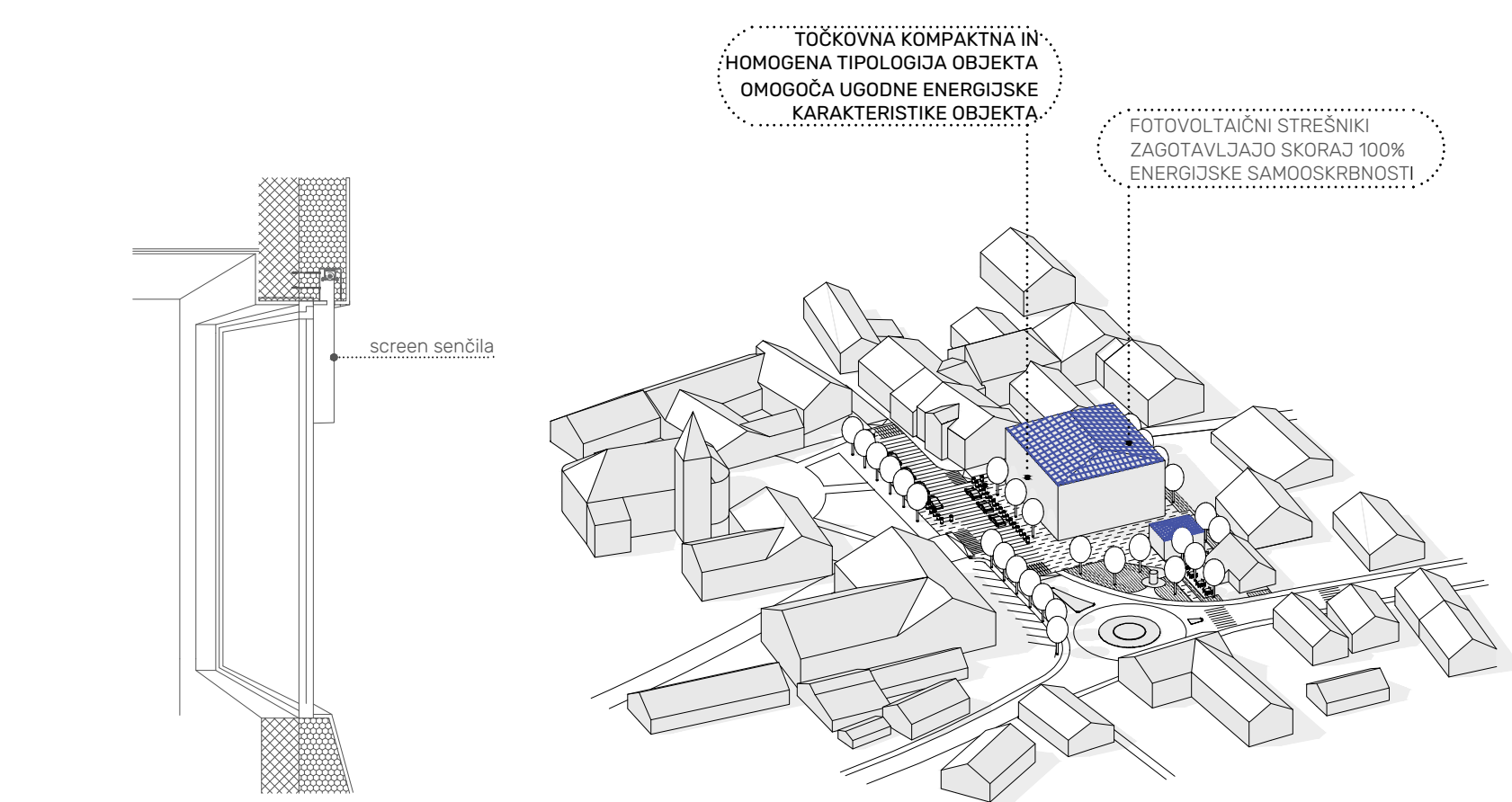
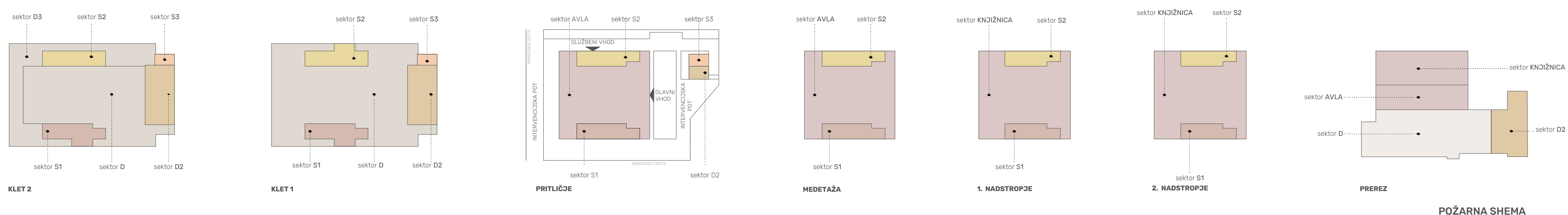
PREREZ BB M 1:200



ZAHODNA FASADA M 1:200

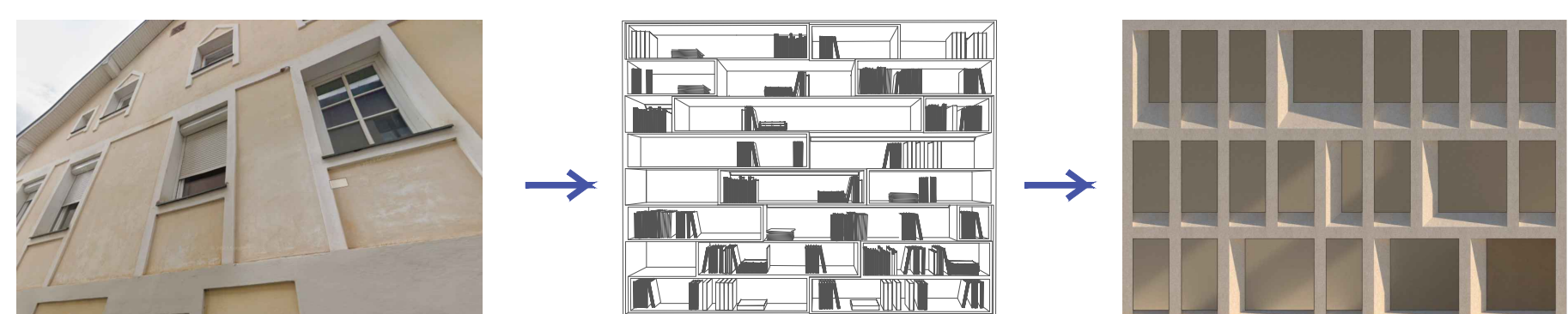
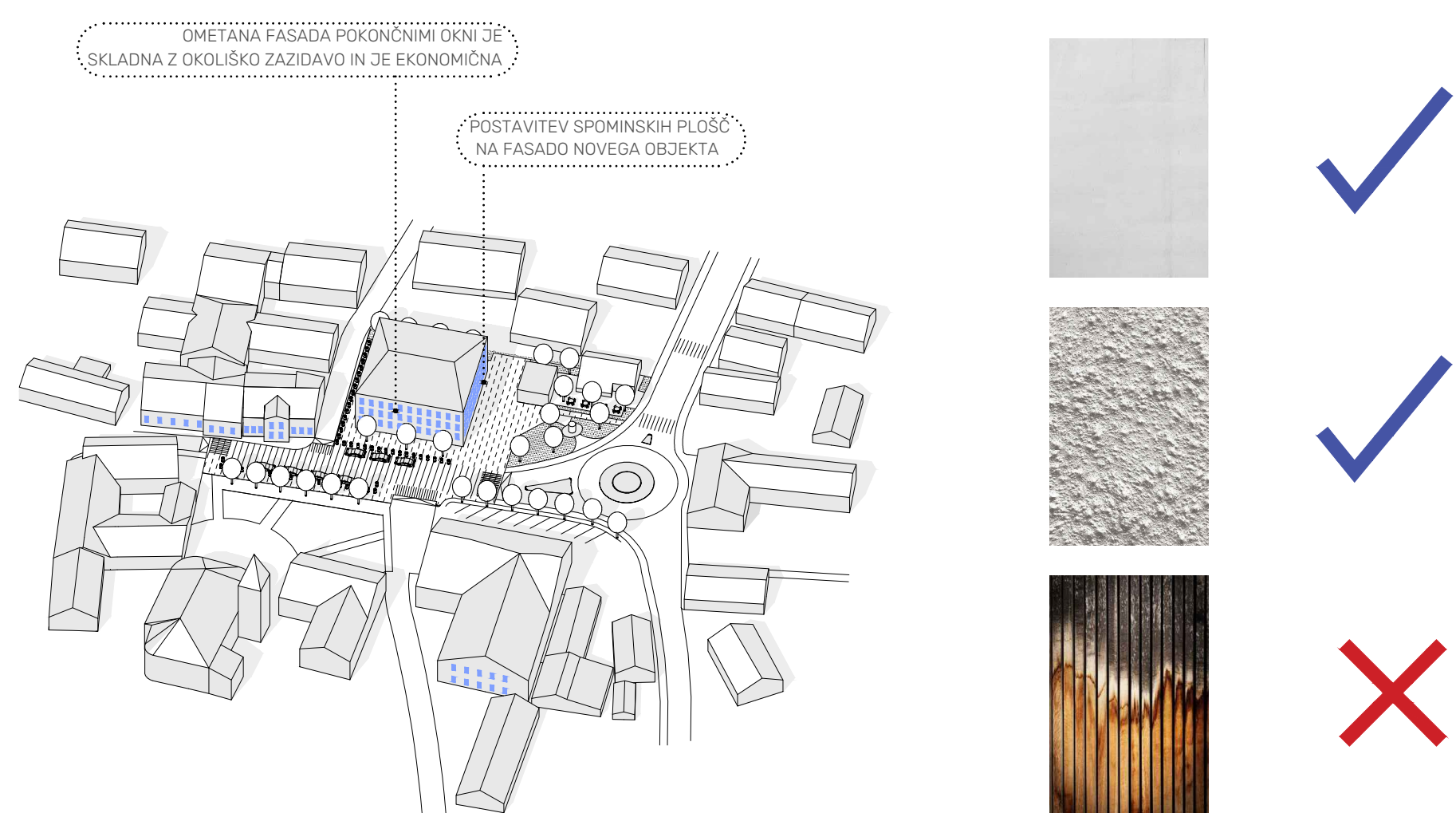


SEVERNA FASADA M 1:200



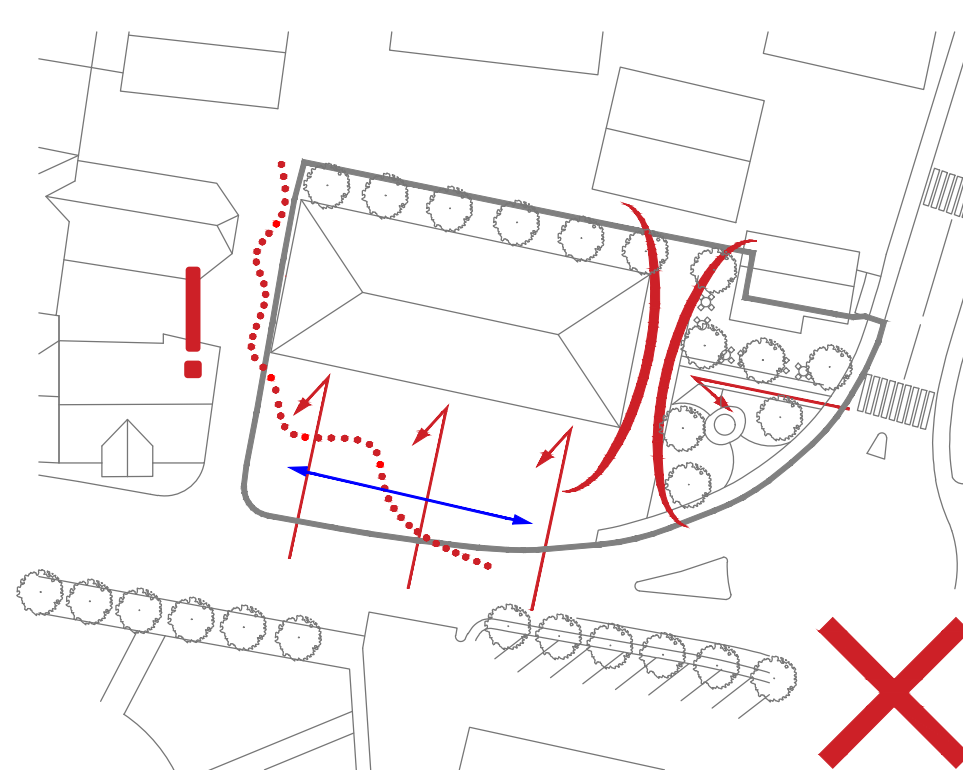
ZASNOVA TRAJNOSTNE GRADNJE

Točkovna kompaktna in homogena tipologija objekta omogoča ugodne energetske karakteristike objekta. V sklopu zahtev za izpolnjevanje zahtev po učinkoviti rabi energije in uporabi obnovljivih virov energije se na strehi objekta predvidi namestitev sončne elektrarne v obliki fotovoltaičnih stresnikov. Na ta način se tudi lahko izpolnijo zahteve da bo objekt skoraj nič energijski. Delež lesa ali lesnih tvoriv v objektu znaša 285.60 m³, kar je več kot 30 % prostornine vgrajenih materialov. Za senčenje so predvidena zunanja screen senčila.



FASADNA SCHEMA

Izbira materiala fasadnega ovoja izhaja iz okoliške arhitekture in vsebine objekta. Okenski okvirji, tako kot knjižne police vabijo obiskovalca. Pomembnejše stavbe (cerkev, župnišče, občina...) so grobo in fino ometane, členjene vertikalno in horizontalno in z povdarenim stavbnim pohištvom, stanovanjski objekti in gospodarska poslopja pa so imeli oz. imajo leseno fasado. Čeprav je fasadni omet cenejši za izvedbo in vzdrževanje, objekt ne izgublja v svoji kvaliteti in pojavnosti.



URBANISTIČNA ZASNOVA

Vhodna ploščad se preliva v park z skulpturo in teraso. Paviljonska zasnova objekta ne zapira dostopov in pogledov, ampak omogoča krožno zasnovo zunanjega prostora, tako da je dostop do glavnega vhoda objekta omogočen z vseh strani. Reprezentativen pogled iz krožišča na glavni vhod.

