



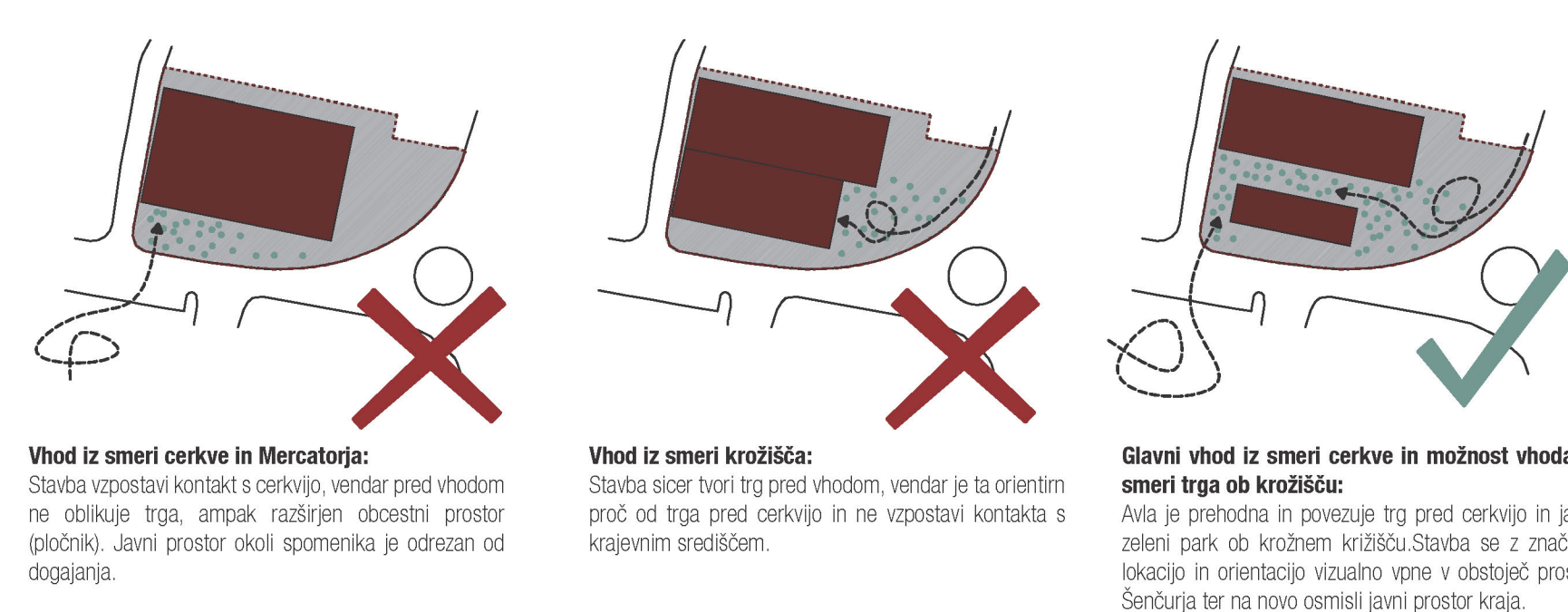
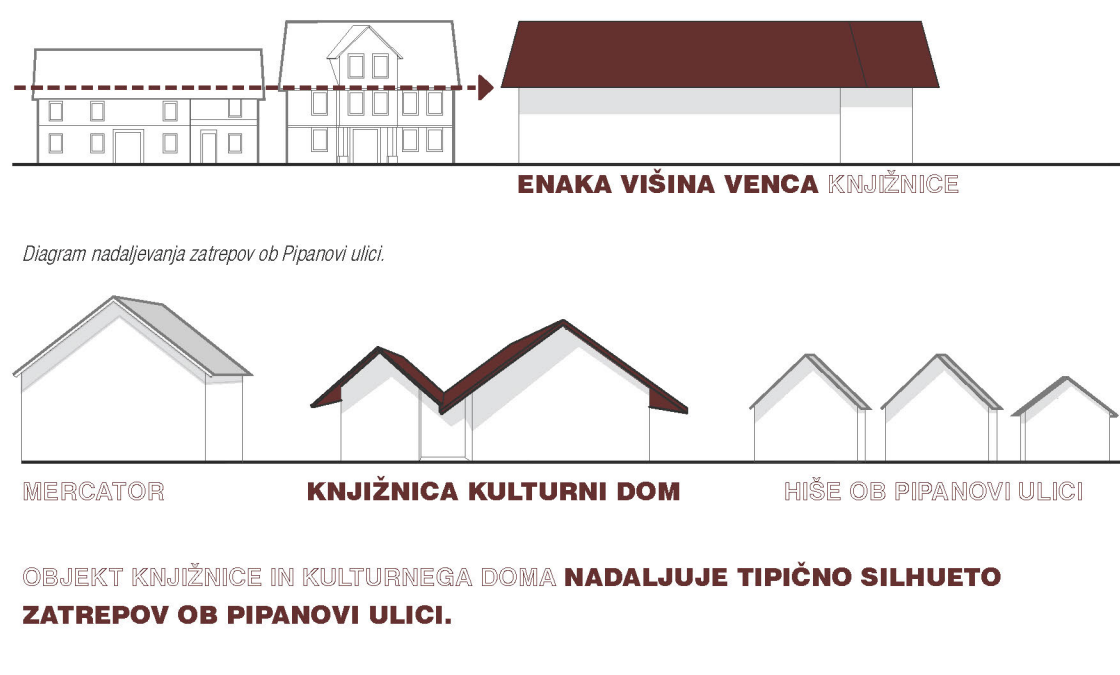
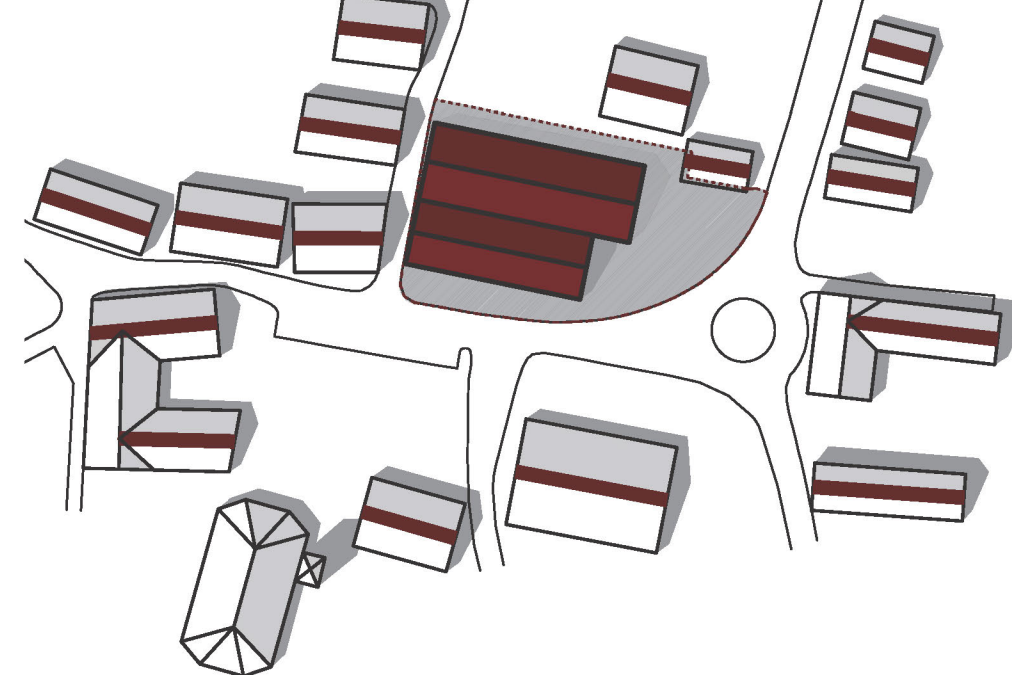
UREDITVENA SITUACIJA NATEČAJNEGA IN RAZŠIRJENEGA OBMOČJA S PRIKAZOM TILORISA STREH. M1:250

Diagram nadaljevanja prevladujoče smeri določanih streh obravnavanega območja (urbanistična ureditev):

Diagram nadaljevanja vertikalnega gabarita obstoječih stavb nadstrop stavb Sv. Jurja

Diagram programskega in percipcijskega povezovanja dveh danes nepovezanih urbanih ambientsov: trga pred cerkvijo in javnega prostora ob krožišču oziroma pred obstoječim barom.

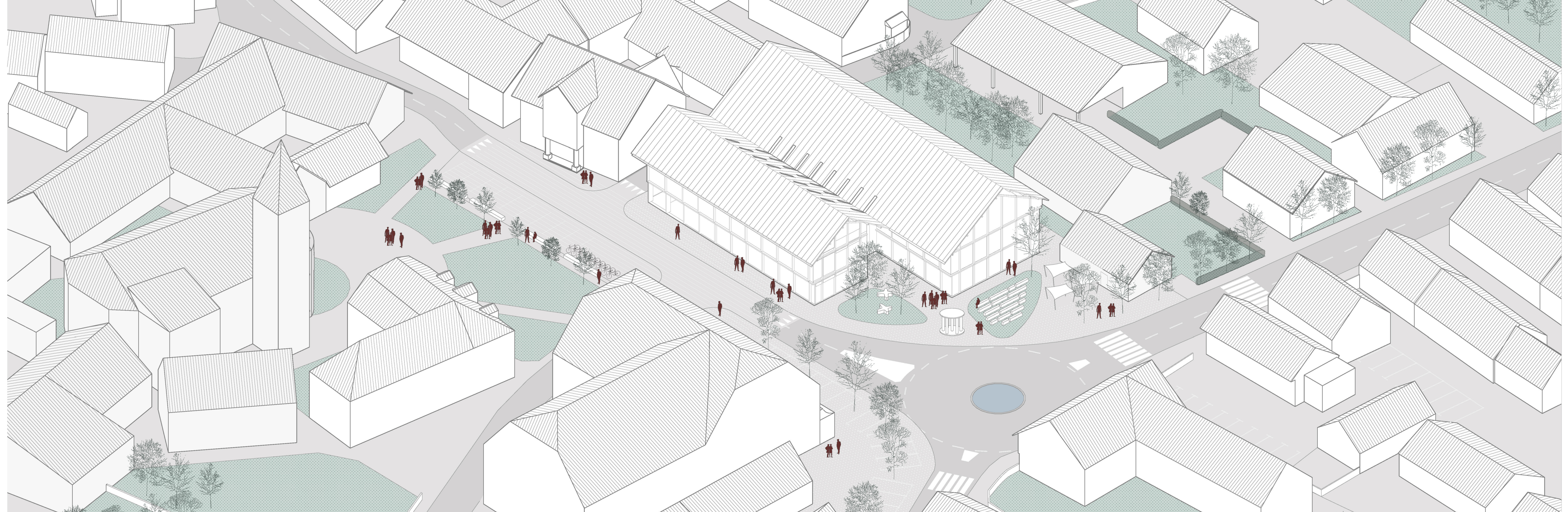
Diagram taktičnega utruga: omet uporabljen kot tradicionalni pokrivalni material nashečane konstrukcije in omet kot sodobno pokrivalni material nosilnih piloti med vertikalnimi in horizontalnimi elementi lesene konstrukcije. Tradicionalna uporaba ometa kot pokrivalnega materiala nosilnih / masivnih konstrukcij. Uporaba ometa kot pokrivalnega materiala nosilnih piloti, znotraj sodobne lesene konstrukcije.



Z zavedanjem, da podoba trga danes tvorijo ometane fasade, obravnavani natečajni elaborat omet uporabi skladno z logiko gradnje v lesu. Ta je primarno skeletna, kar v taktičnem smislu gradbeno konstrukcijo loči na: nosilni skelet in nosilna polnila. V tem kontekstu je les tako v smislu konstrukcije, kot posebej tudi kot podoba stavbe vidni kot skelet, zagajen omet pa služi kot finalna obdelava nosilnih, visoko toplotno izolativnih polnilnih elementov. Gre za ključni zaspek iz nosilne in nerazločno vlogo gradbenega materiala. Kot navaja tudi Akos Moravarsky je prenos taktične logike znotraj enega materiala možen ob upoštevanju drugih robnih pogojev oziroma ob sledenju drugačni konstrukcijski vlogi določene materiala.

SODOBNA PROGRAMSKA IN KONSTRUKCIJSKA ZASNOVA KULTURNEGA DOMA IN KNJIŽNICE JE V PROSTOR POSTAVLJENA TAKO, DA STAVBA S SPOŠTOVANJEM NADALJUJE IN OBZIRNO DOPOLNJUJE OBSTOJEČ PROSTOR ŠENČURJA.

PROSTORSKI PRIKAZ 2: PTIČJA AKSONOMETRIJA OBJEKTA Z NEPOSREDNO OKOLICO Z OČIŠČA



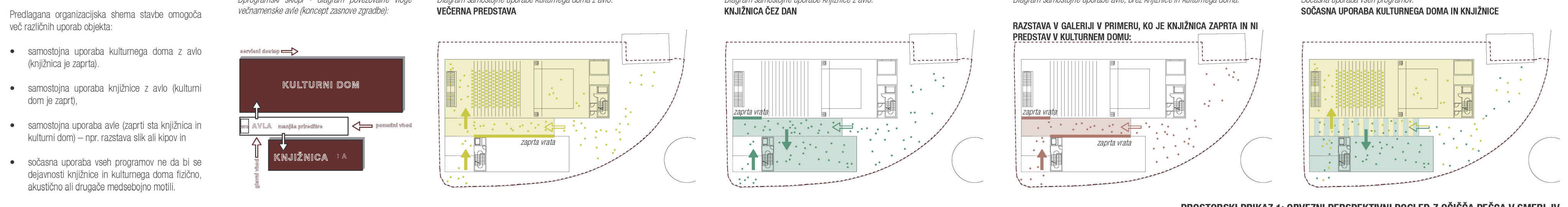
BISTVENO VLOGO IMA LOKACIJA IN ORIENTACIJA VEČNAMENSKE AVLE. VEČNAMENSKA AVLA SE NAHAJA NA KLJUČNI POZICIJI, KI V NOTRANJOSTI OBJEKTA PROGRAMSKO POVEZUJE KNJIŽNICO IN KULTURNI DOM, NAVZVEN PA PREDSTAVLJA PROSTOR, KI TAKO PROGRAMSKO KOT TUDI PERCEPCIJSKO POVEŽE DVA DANES NEPOVEZANA URBANA PROSTORA. TO STA TRG PRED CERKVIJO SV. JURJA IN PROSTOR OKOLI SPOMENIKA OZIROMA PROSTORA PRED OBSTOJEČO GOSTILNO.

Ključno vlogo ima lokacija in orientacija večnamenske avle. Ta se namreč nahaja na ključni poziciji, ki v notranjosti objekta programsko povezuje knjižnico in kulturni dom, navzven pa predstavlja prostor, ki tako programsko kot tudi percipcijsko poveže dva danes nepovezana urbana prostora. To sta trg pred cerkvijo Sv. Jurja in prostor okoli spomenika oziroma prostora pred obstoječo gostilno.

Predlagana organizacijska shema stavbe omogoča več različnih uporab objektov:

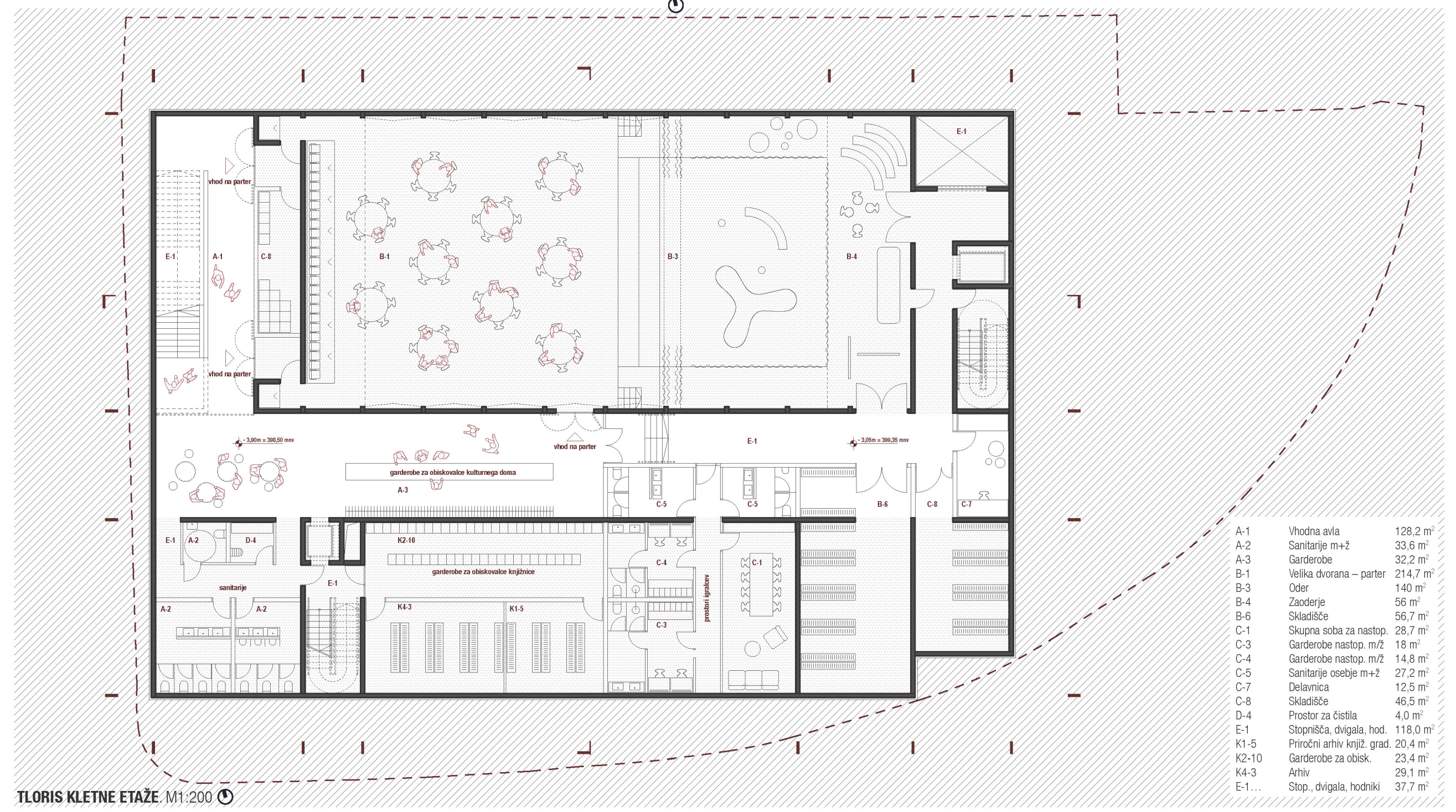
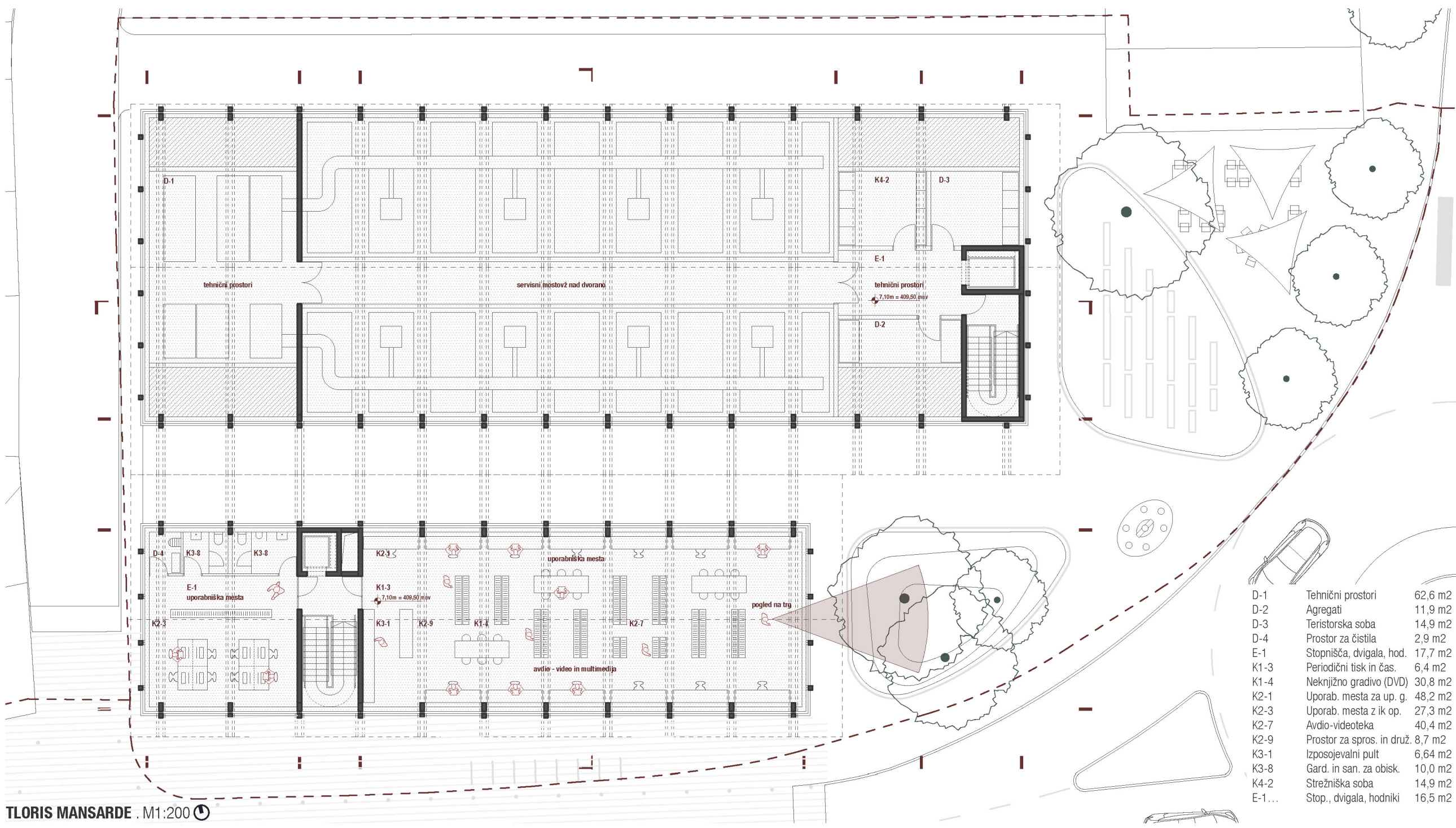
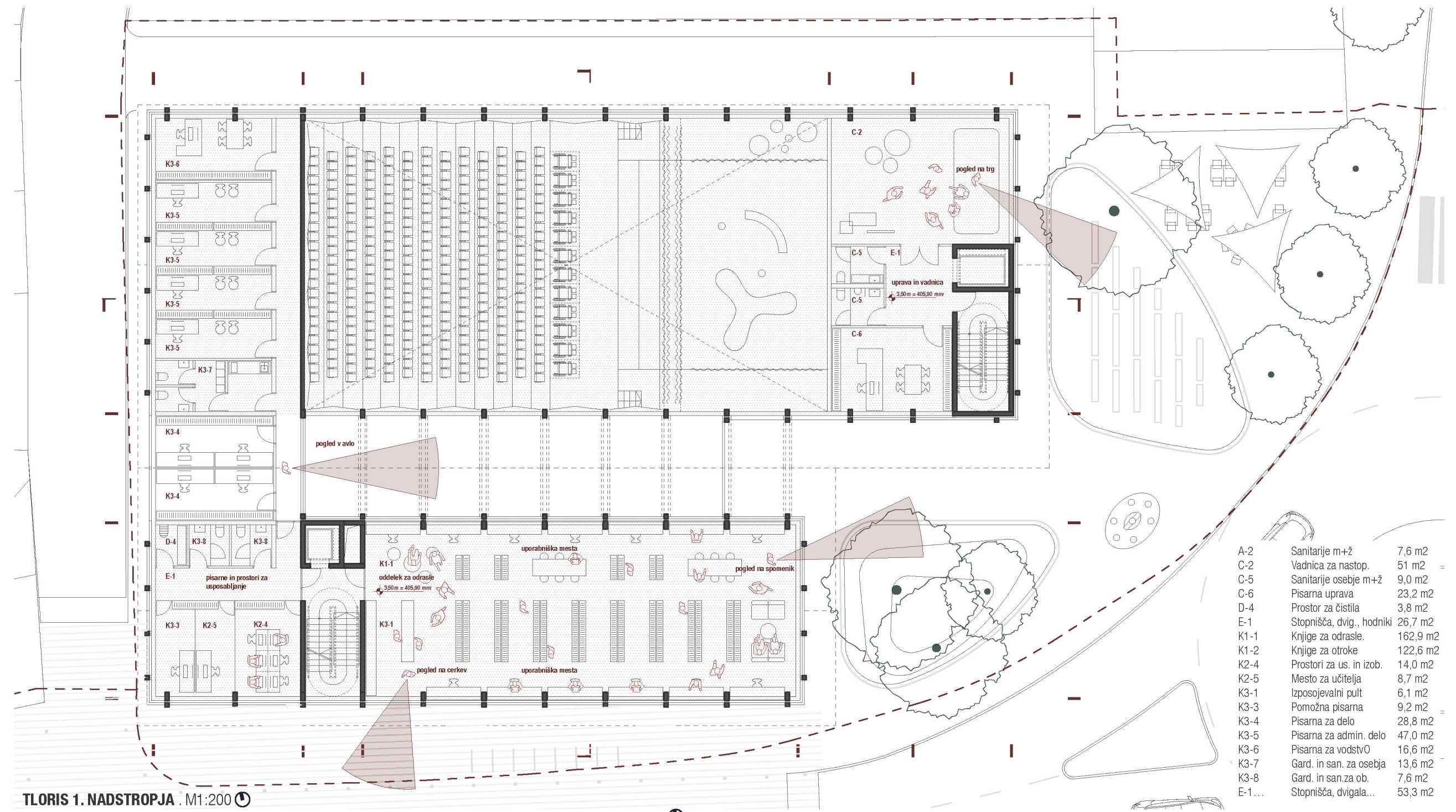
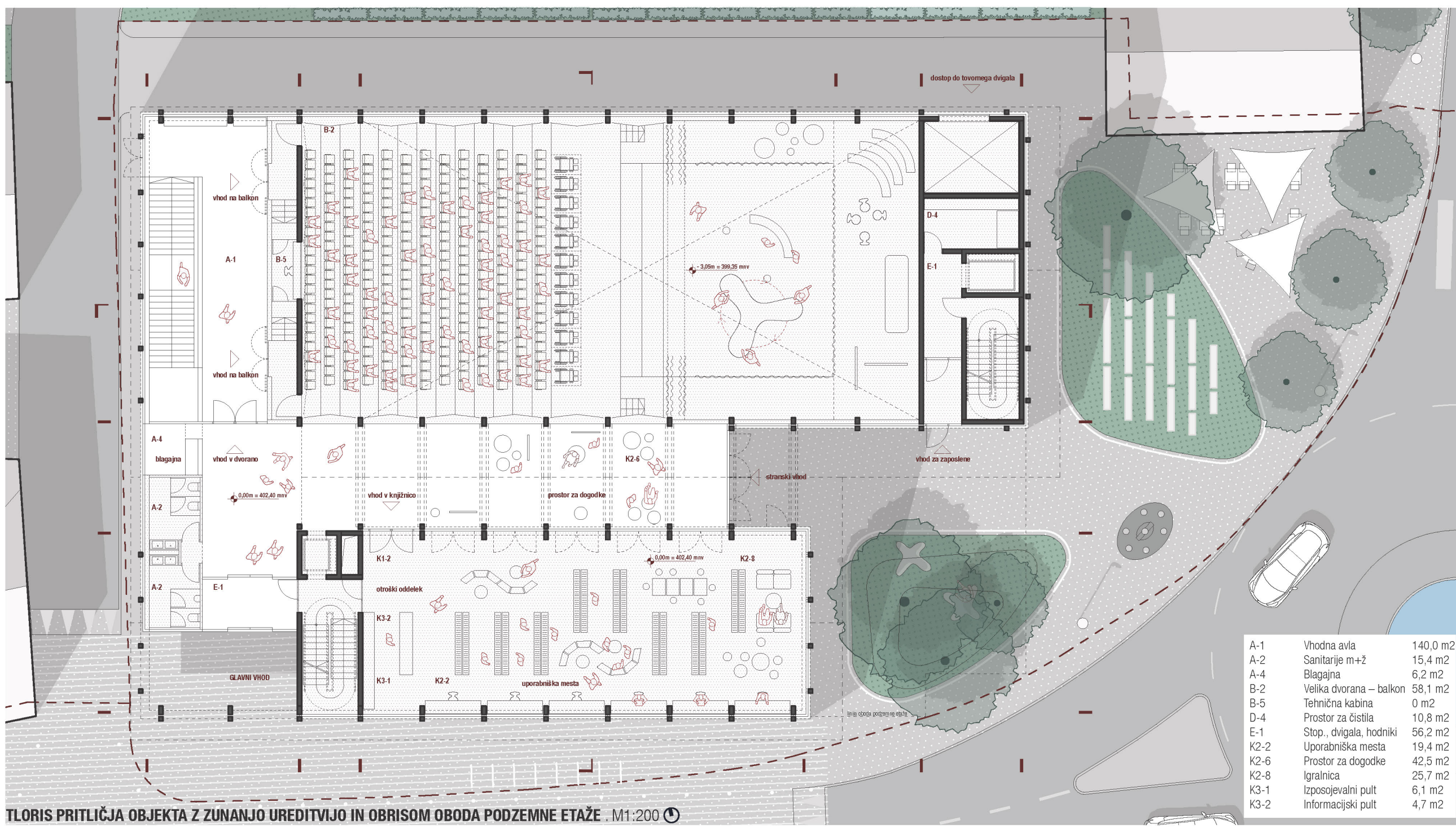
- samostojna uporaba kulturnega doma z avlo (knjižnica je zaprta).
- samostojna uporaba knjižnice z avlo (kulturni dom je zaprt).
- samostojna uporaba avle (zaprta sta knjižnica in kulturni dom) – npr. razstava slik ali kipov in
- sočasna uporaba vseh programov ne da bi se dejavnosti knjižnice in kulturnega doma fizično, akustično ali drugače medsebojno motili.

DEL KNJIŽNICE V KLETI ZATRAJEM INAVDITORIJEM NI PRIMEREN ZA VELIKOŠTNO ŠENČURJA. TRPILNE UVEDITVE POTREBUJEJO KRITIČNO MASE UPORABNIKOV, SAJ SO ATRIJJI ŠCER ZAPUŠČENI, PROSTORI PA PODOBNI VANDALIZMU IN POPIVANJU. DOSTOP TUDI NI PRIMEREN ZA STAREJŠE LJUDI.

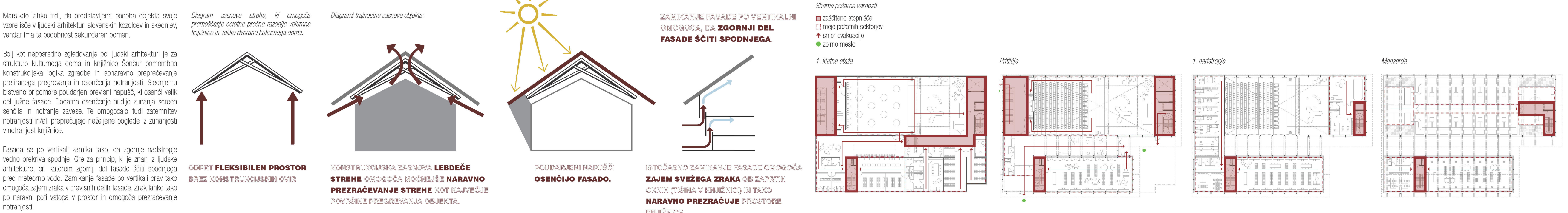


PROSTORSKI PRIKAZ 1: OBVEZNI PERSPEKTIVNI POGLED Z OČIŠČA PEŠČA V SMERI JV

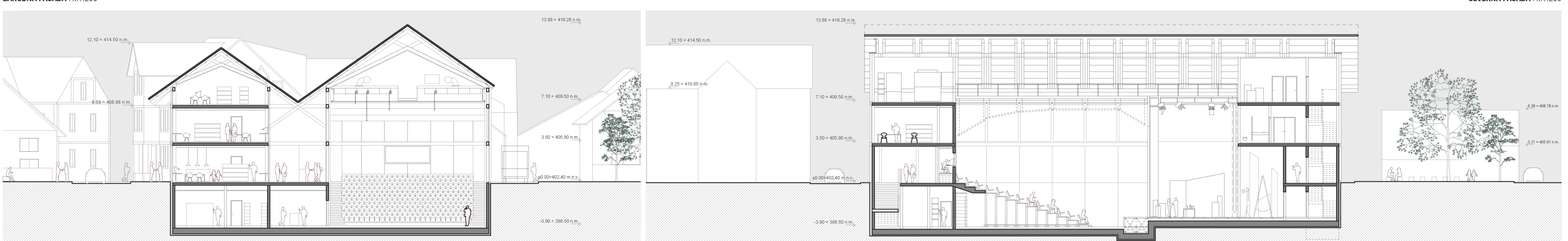
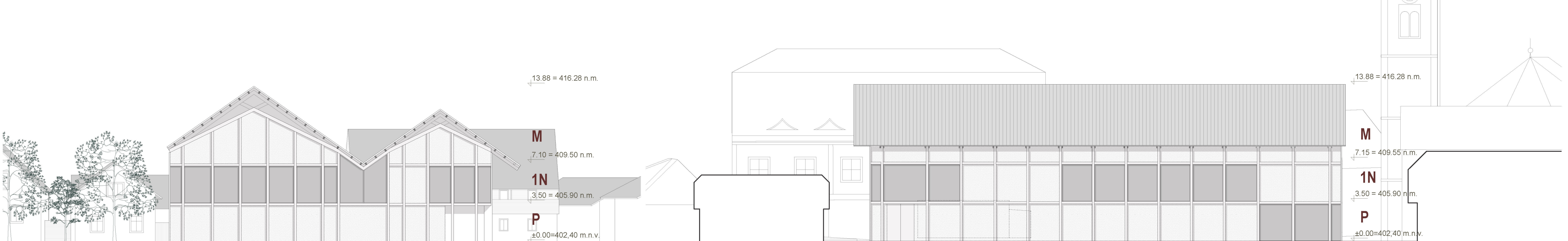




PODOBA OBJEKTA JE POSLEDICA ISKRENOSTI UPORABE MATERIALA IN NAJBOLJ NEPOSREDEN ODZIV NA NJEGOVO TRAJNOSTNO UPORABO. ENAKO ISKRENO JE ZASNOVANA TUDI LJUDSKA (VERNAKULARNA) ARHITEKTURA IN ZATO PODOBNOST NI NAKLJUČNA.



POJAVNOST OBJEKTA JE V VELIKI MERI NEPOSREDNA POSLEDICA KONSTRUKCIJSKE LOGIKE GRADNJE V LESU. VERTIKALE, KI DEFINIRAJO FASADE OBJEKTA, SO ODRAZ PODPIRANJA STREŠNE KONSTRUKCIJE DVOKAPNE STREHE. TA PA JE ZASNOVANA KOT RAZPRTA KONSTRUKCIJA, KI OMOGOČA BREZ VMESNIH PODPOR PREMOŠČATI CELOTNO RAZDALJO VELIKE DVORANE IN LOČENO PREČNO DIMENZIJO KNJIŽNICE.



DODATEN PROSTORSKI PRIKAZ NOVEGA OBJEKTA Z ZUNANJO UREDITVJO

DODATEN PROSTORSKI PRIKAZ VEČNAMENSKE AVLE

