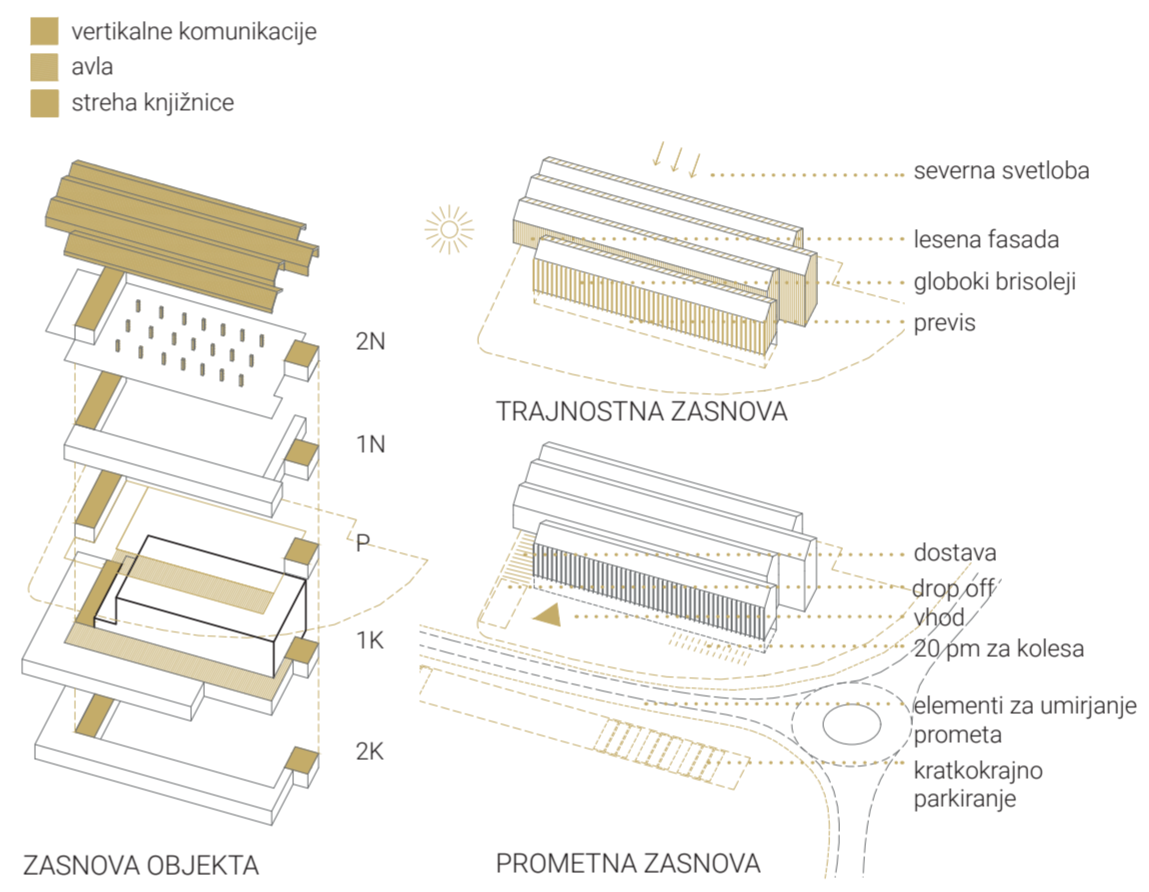
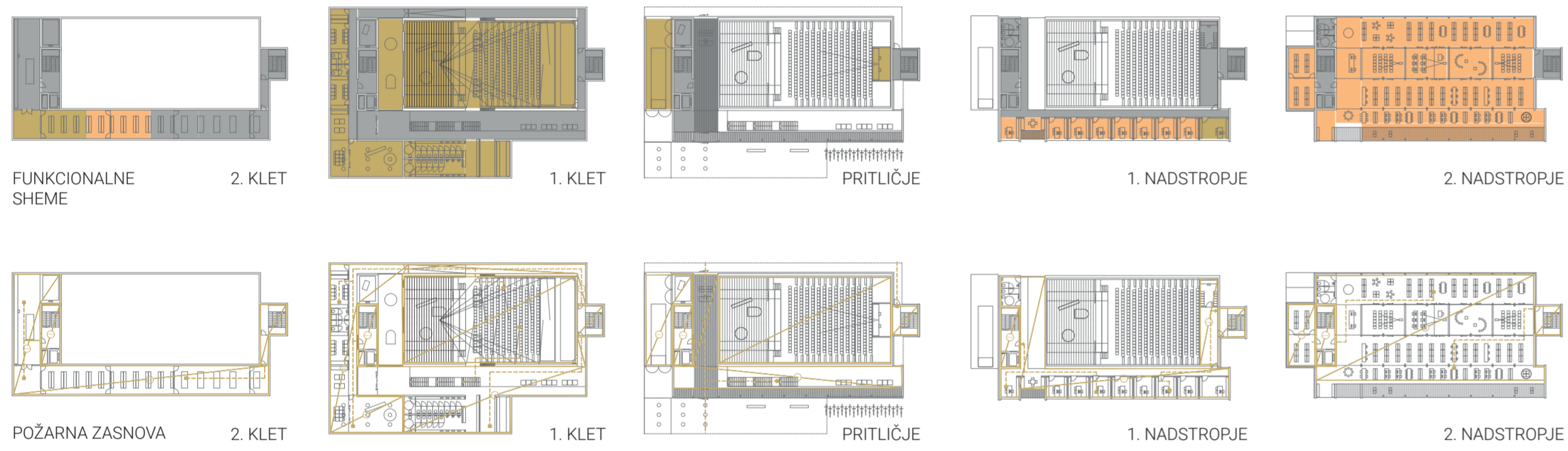


Z NAMENOM OHRANITVE ČIM VEČJEGA JAVNEGA PROSTORA SE PREDVIDI KOMPAKTEN OBJEKT, KI JE V CELOTI UMEŠČEN V NOTRANJOST PARCELE.

- kulturni dom
- knjižnica
- skupni in servisni prostori



**KULTURNI DOM IN KNJIŽNICA SENČUR**  
 Območje leži na stičišču dveh morfoloških jedra z zasnovo iz 11. stoletja na južni strani in morfološke nekdanjih kmečkih domov nanizanih ob osrednji cesti na severni strani. Izhodišče pri zasnovi je bilo kako v prostor določiti struktur – enodružinskih hiš z nekaj izjemami – dominantami (cerkve in trgovskega centra) umestiti nov objekt kulturnega doma s knjižnico z obsežnim programom, ki presega merilo naselja, hkrati pa se odziva na obstoječo vaško strukturo.  
 Glede na dana izhodišča, naj bi nov kulturni center s knjižnico navkljub obsežnemu programu vzpostavil dialog in simboliziral obstoječo vaško strukturo in obkvalificiral pročelje proti obstoječemu javnemu prostoru cerkve Sv. Jurija. Z namenom ohranitve čim večjega javnega prostora se predvidi kompakten objekt, ki je v celoti umeščen v notranjost parcele. Zaradi obsega velike dvorane nov objekt sledi logiki morfološkega na severu. Nadaljuje vzdolžno zasidavo s smeri orientirani v smeri vzhod zahod. Na tak način se oblikuje trg, ki se povezuje z obstoječim javnim prostorom pred cerkvijo Sv. Jurija. Na vzhodnem delu pa se objekt umika v notranjost tako, da ustvari park, ki predstavlja zaključek obstoječega drevoreda ob Pipanovi cesti. Oblikovanje javnega prostora skuša osrediniti in formirati novo središče naselja.  
 Z vzdolžno postavitvijo in orientacijo slemen objekta v smeri vzhod zahod, ustvarja skladen odnos do obstoječih objektov. Višinski gabarit novega objekta izhaja iz programskih izhodišč in zahtev glede višine dvorane. V želji, da objekt ne bi presegal višinskih gabaritov stavb v neposredni okolici, je del objekta potopljen pod teren. Zaradi prilagajanja in povzemanja obstoječe arhitekturne tipologije in urbanistične zasnove je dodatno strukturiran s povzemanjem obstoječih urbanističnih vzorcev zamikanja volumnov. Objekt je sestavljen iz štirih linearnih volumnov različnih višin. Linearni volumni omogočajo naravno osvetlitev celotne knjižnice in programske členitve na oddelke za odrasle, otroke, čitalnico in dvorane.

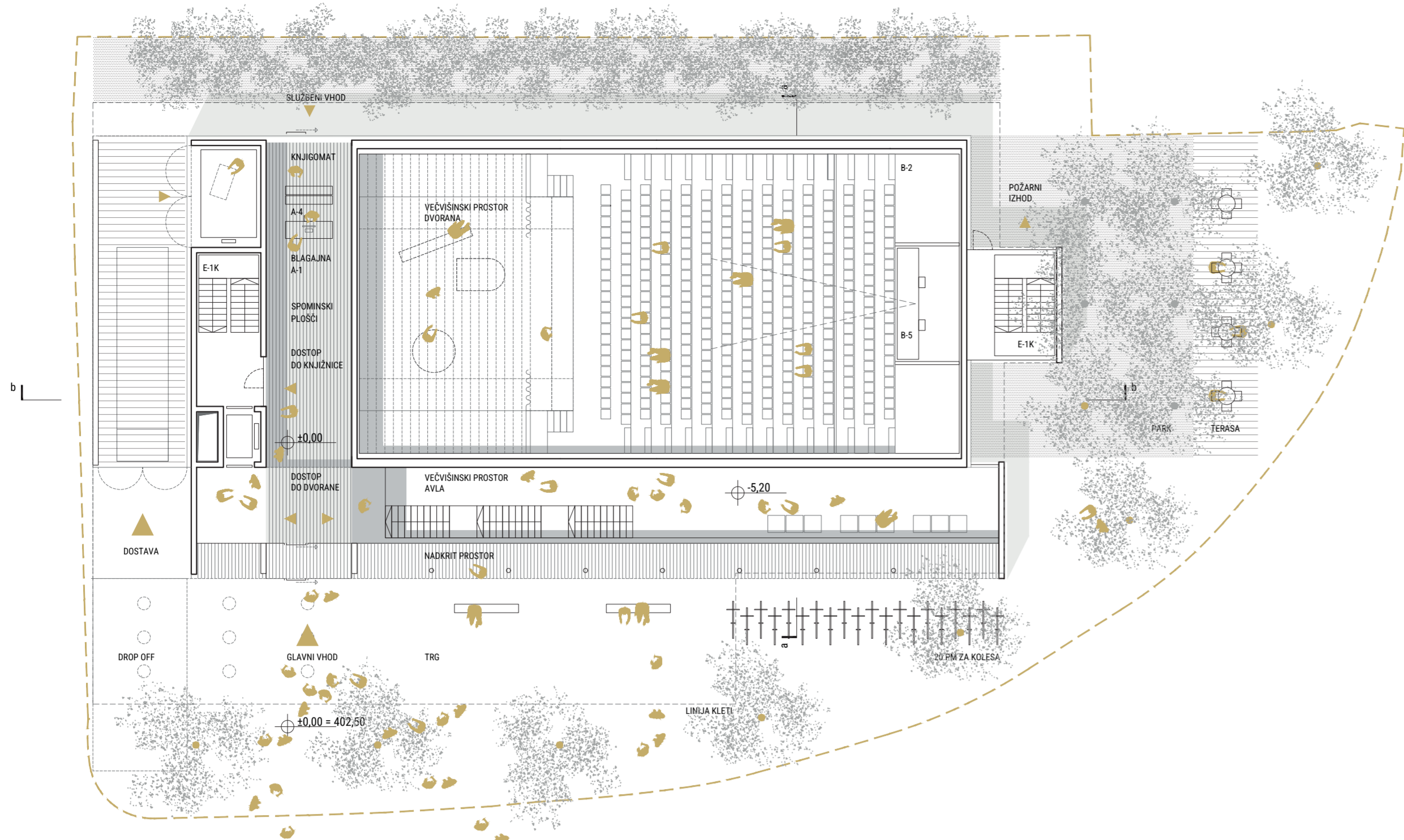


Z VZDOLŽNO POSTAVITVIJO VOLUMNA IN ORIENTACIJO SLEMENA V SMERI VZHOD ZAHOD JE USTVARJEN SKLADEN ODNOS DO OBSTOJEČIH OBJEKTOV.

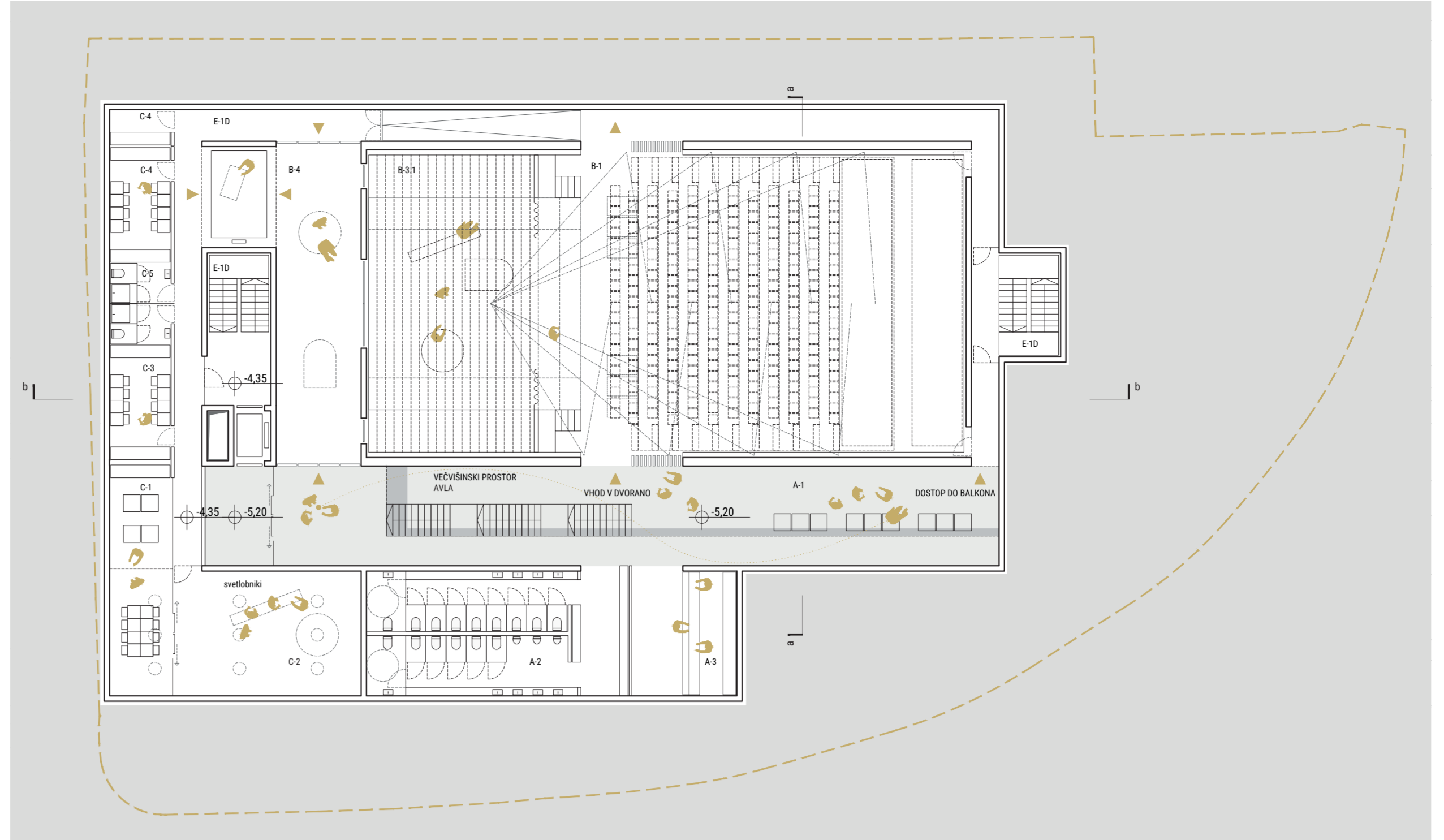


GLAVNO PROČELJE NOVEGA KULTURNEGA CENTRA SE ODPIRA PROTI CERKVI SVETEGA JURJA.

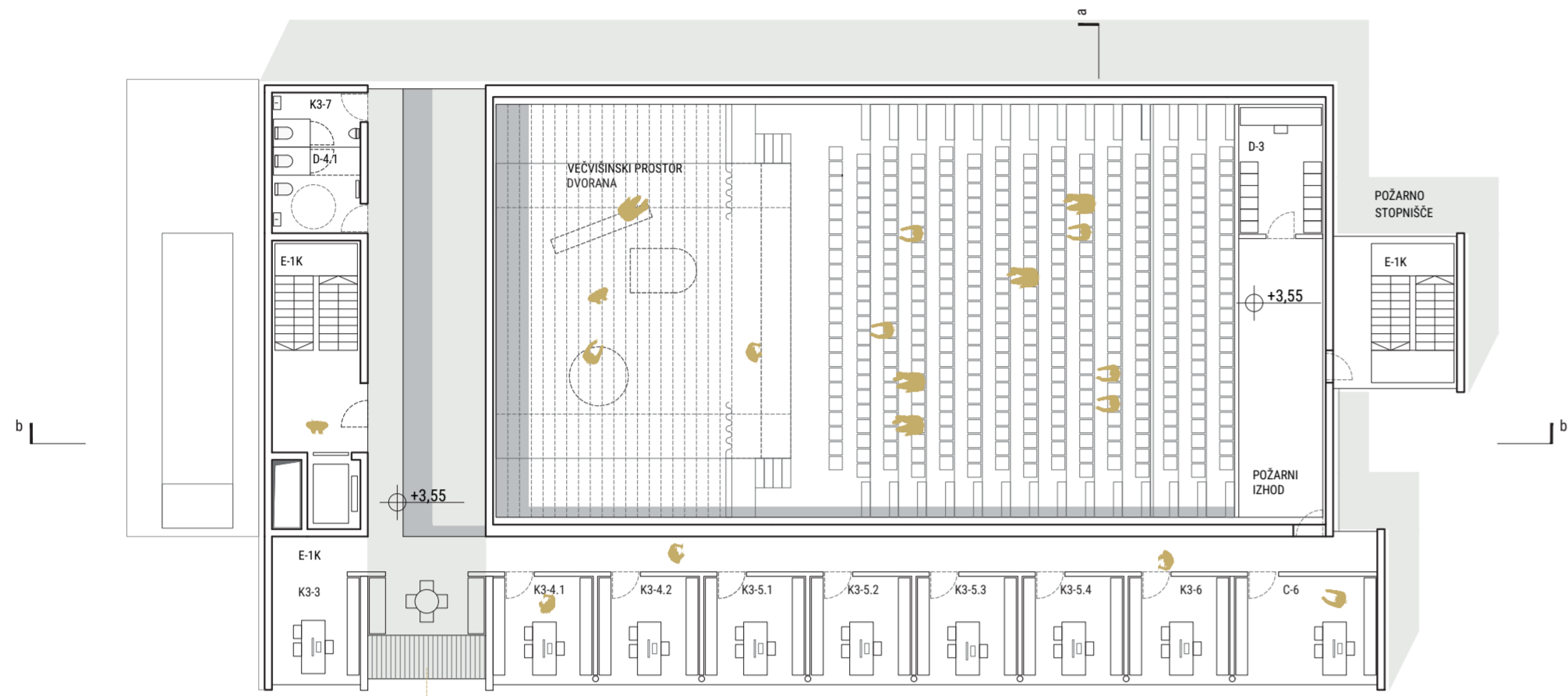




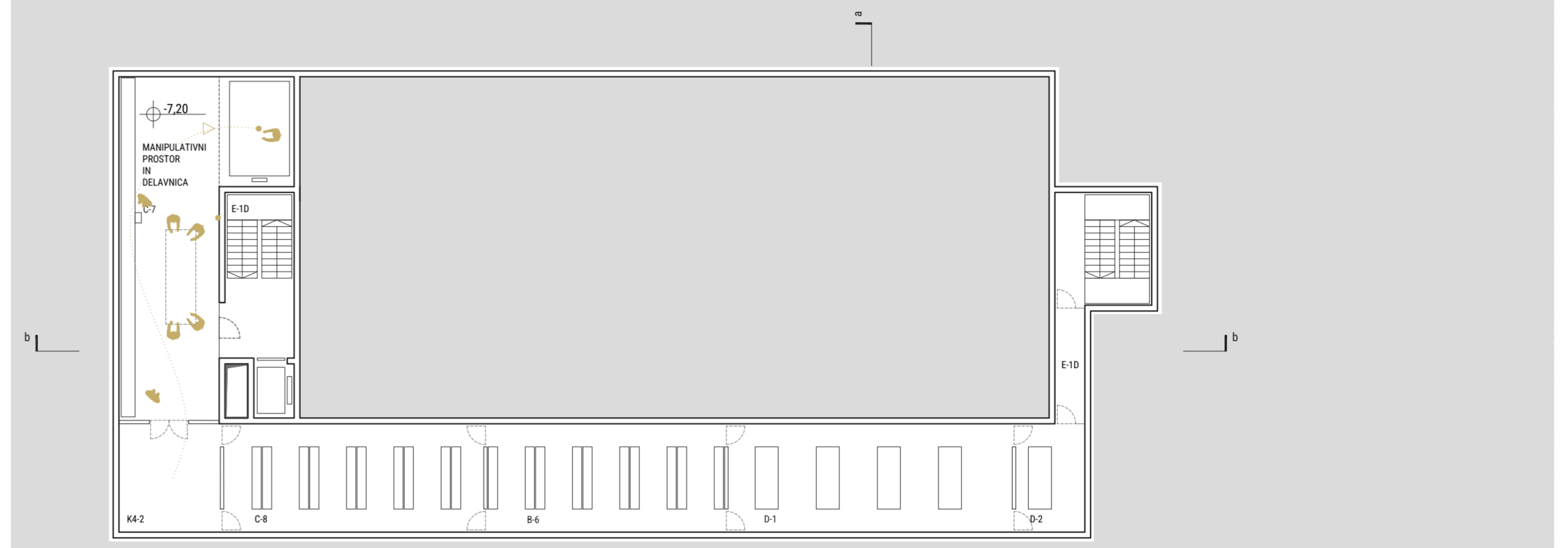
tloris pritličja  
m 1:200



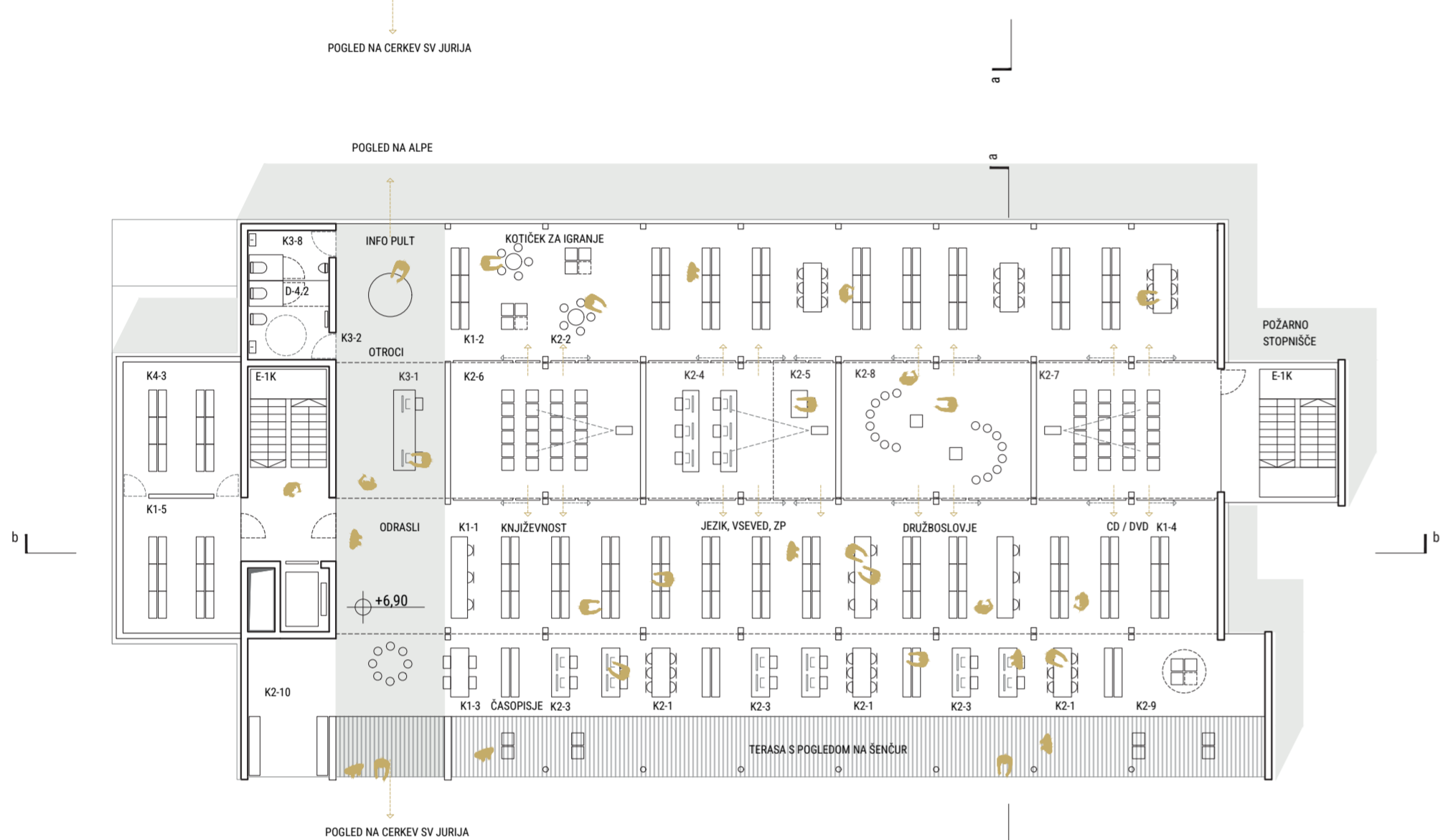
tloris 1. kleti  
m 1:200



tloris 1. nadstropja  
m 1:200



tloris 2. kleti  
m 1:200



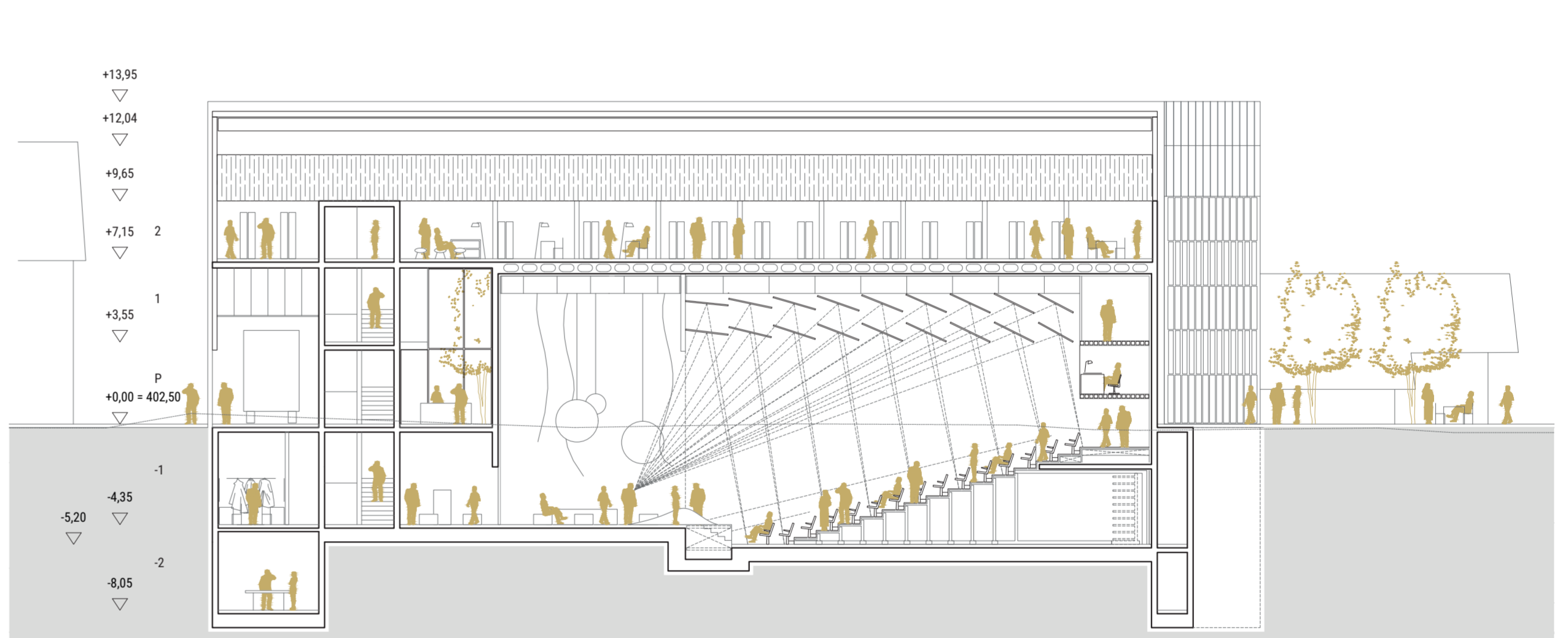
tloris 2. nadstropja  
m 1:200



POGLED IZ BLAGOVNE HIŠE



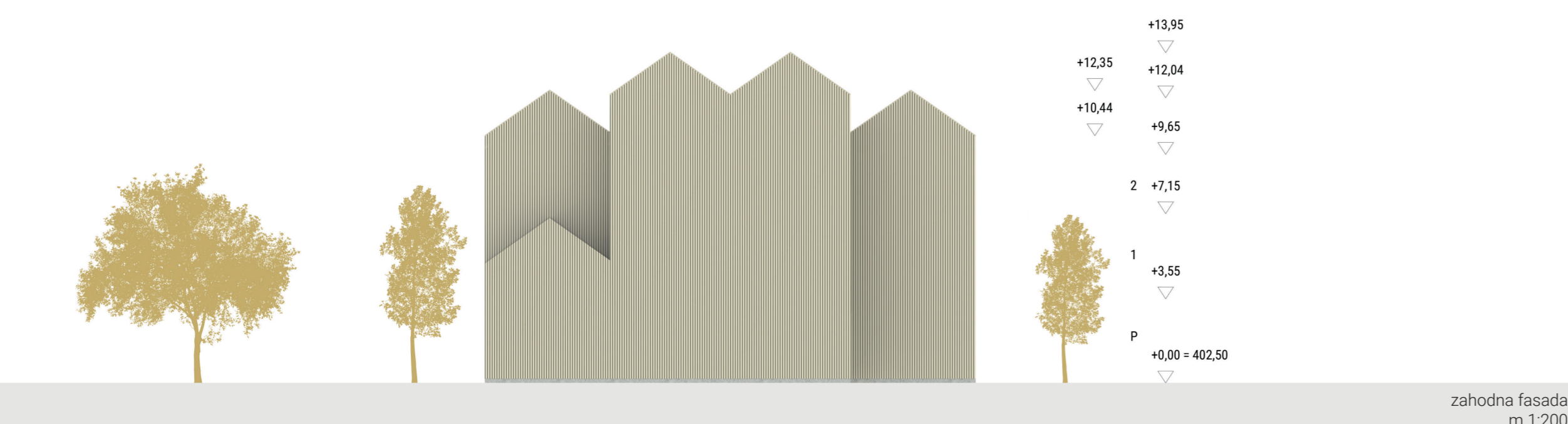
prečni prerez  
m 1:200



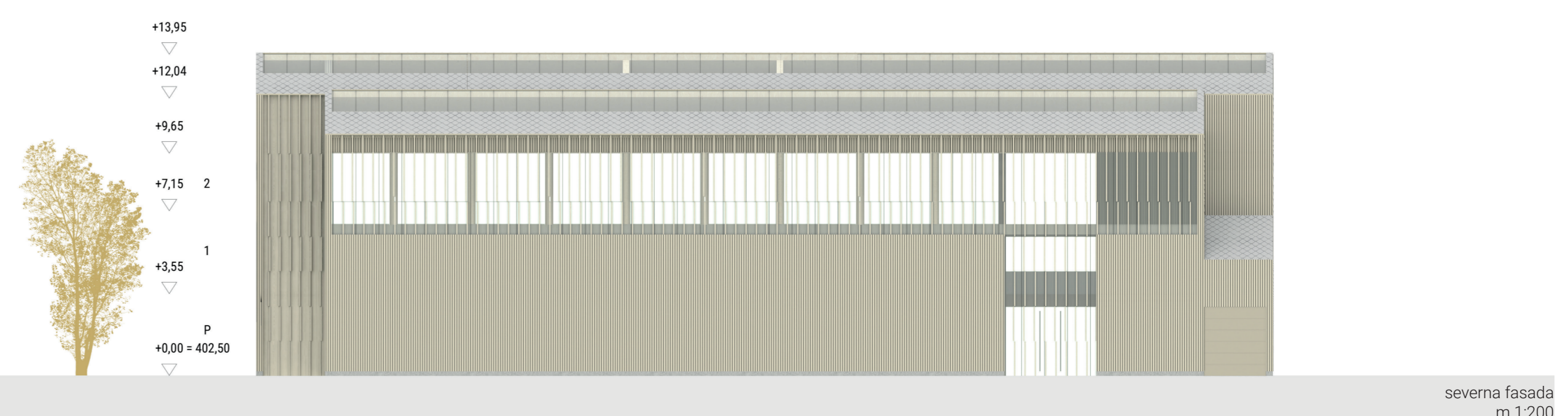
vzdolžni prerez  
m 1:200



ČLENENJE VOLUMNA SE ODRAŽA V ZASNOVI KNJIŽNICE. ČLENITEV STREHE OMOGOČA ENAKOMERNO OSVETILEV PO CELOTNI GLOBINI PROSTORA.



zahodna fasada  
m 1:200



severna fasada  
m 1:200