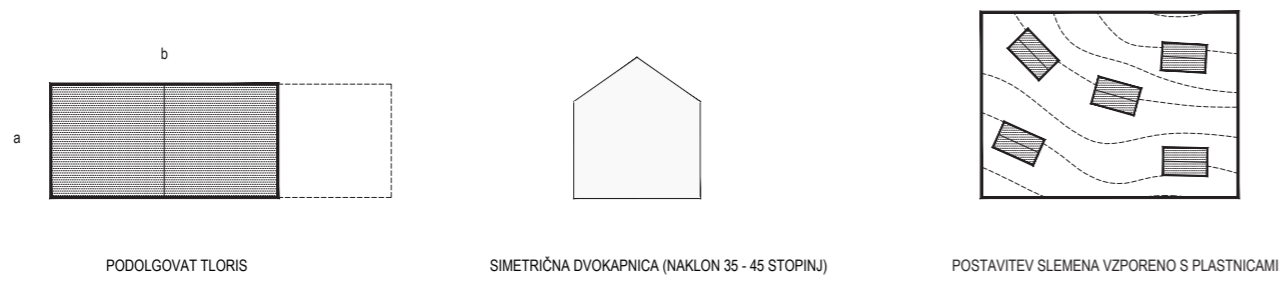
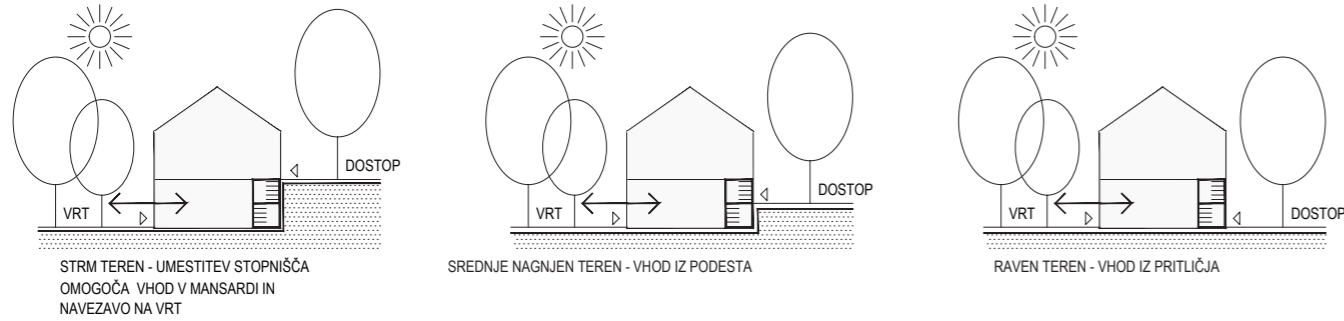


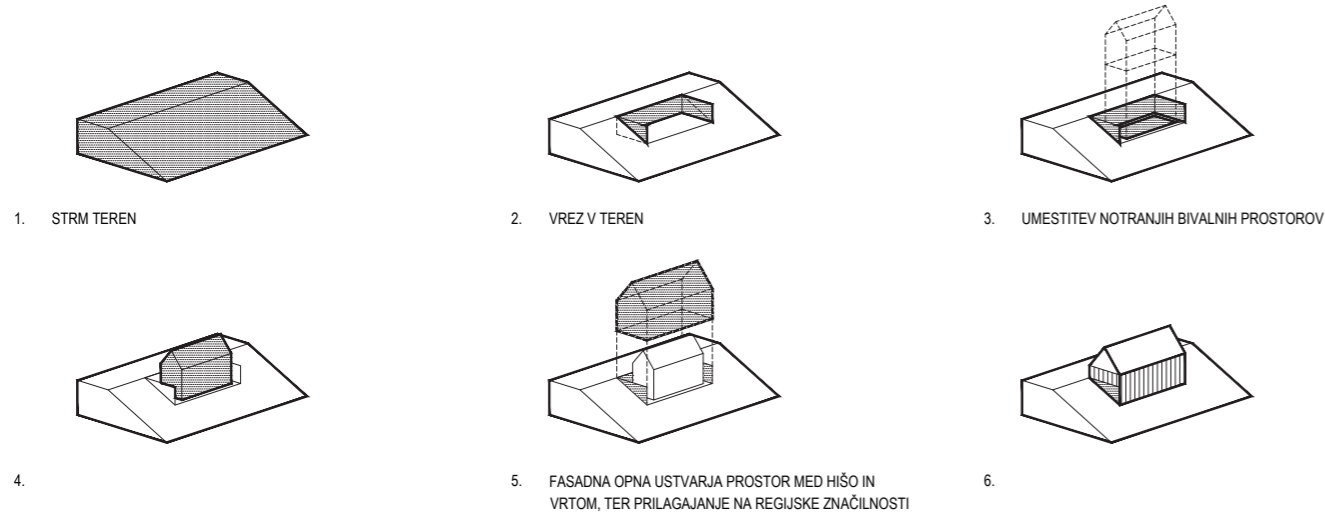
IZHODIŠČE JE ARHETIP SLOVENSKE ARHITEKTURNE KRAJINE



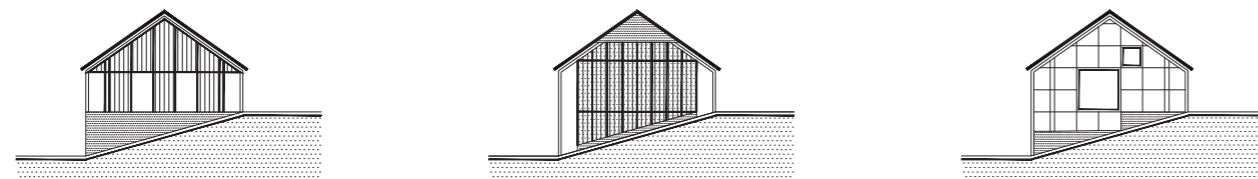
IZHODIŠČE JE STAVBA PRILAGOJENA TOPOGRAFIJI



PROSTOR MED TERENOM IN STAVBO OMOGOČA PRILAGAJANJE NA MIKROLOKACIJO (NAKLON TERENA) IN INDIVIDUALIZACIJO (OPNA).



PRILAGAJANJE REGIJAM



SAVINJSKA REGIJA

- STAVBE V POBOČJU
- ZIDANE IN DELNO LESENE
- UMESTITEV VZDOLŽNO NA CESTO
- VZDOLŽNI ALI PODOLGOVATI TLOORISI
- DVOKAPNE STRME STREHE 35° DO 45°
- OKRASNE LINE
- SKROMNI PORTALI IN OKENSKI OKVIRI

KOROŠKA REGIJA

- STAVBE V POBOČJU
- UMESTITEV VZDOLŽNO NA CESTO
- VZDOLŽNI ALI PODOLGOVATI TLOORISI
- DVOKAPNE STRME STREHE 35° DO 45° S ČOPI
- LESENI ARHITEKTURNI ČLENI

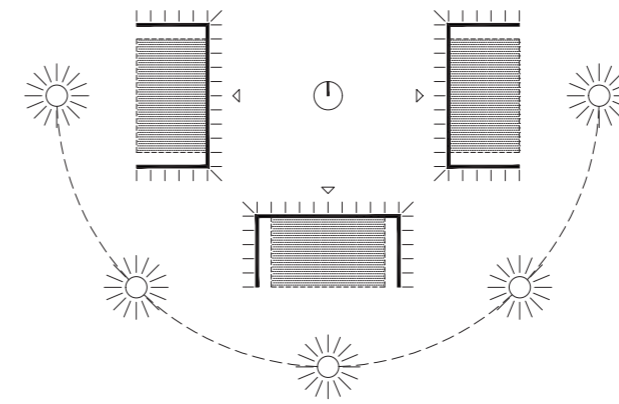
ŠKOFJELOŠKA REGIJA

- STAVBE V POBOČJU
- UMESTITEV VZDOLŽNO NA CESTO
- VZDOLŽNI ALI PODOLGOVATI TLOORISI
- DVOKAPNE STRME STREHE 35° DO 45°
- POUČARJEN PORTAL IN OKENSKI OKVIR

UPORABA GRADIV, KI SO PRISOTNA V KRAJINI



MOŽNA ORIENTACIJA IN OSONČENJE



TIPOLOGIJE NADOMESTITVENIH STANOVANJSKIH STAVB

Osnovno izhodišče zasnove izhaja iz predpostavke, da tlorisna zasnova temelji na **odprtem sistemu**, ki omogoča raznolikost v uporabi. Druga predpostavka, ki vpliva na zasnovo je, da le ta omogoča prilagajanje stavb na različno **topografijo**.

Glede na dana izhodišča - umestitev stavbe v teren pod naklonom, se le-ta glede na arhitekturne in krajinske značilnosti obravnavanih regij umešča tako, da sledi poteka vzporedno s plastnicami. Poleg odnosa do dane topografije, sta podolgovat tloris in dvokapna streha prav tako osnovna elementa arhitekturne krajine obravnavanih regij.

Arhetip arhitekturne krajine, ki med seboj povezuje vse tri obravnavane regije je podolgovata hiša s simetrično dvokapno streho umeščeno v teren vzporedno s plastnicami.

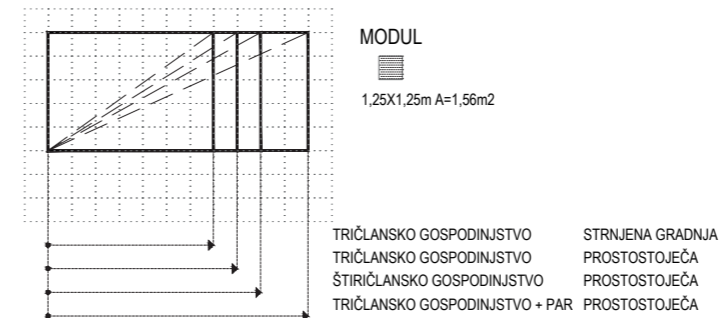
Glede na zgornja izhodišča vsako stavbo sestavljajo naslednji deli:

- Prostor, ki se ne spreminjajo (pomožni prostori in kopalnica).
- Prostor, ki se lahko spreminjajo (večnamenski bivalni prostori, spaln prostori).
- Prostor med terenom in stavbo, ki omogoča individualizacijo in prilagajanje na mikrolokacijo (naklon terena).
- Fasadna lesena opna, ki se prilagaja regijskim značilnostim in mikrolokaciji.
- Konstrukcijski sistem in postavitve oken, ki omogočata različno tlorisno zasnovo in notranjo fleksibilnost prostorov.

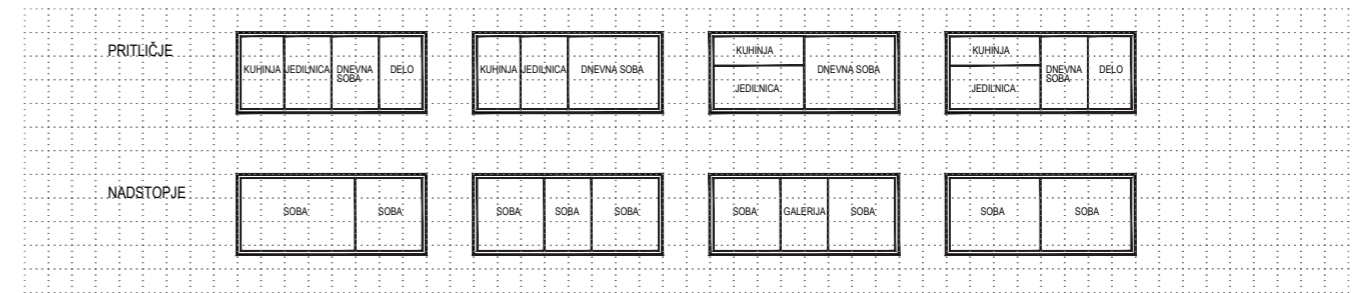
RASTOČA HIŠA



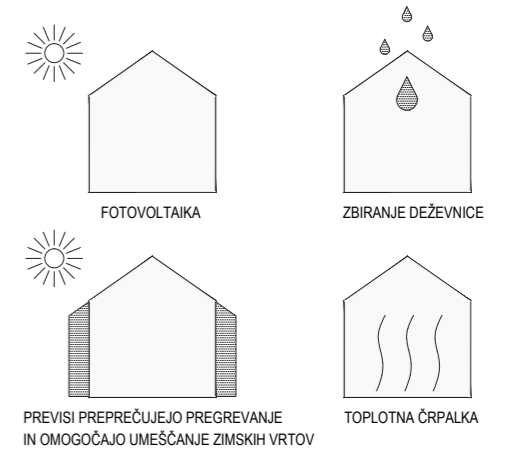
PRILAGAJANJE MODULOV GLEDE NA VELIKOST IN TIP STAVBE



KATALOG PROSTOROV



TRAJNOSTNA GRADNJA



Prostor med terenom in stavbo

Zaradi prilagajanja stavbe terenu pod naklonom je kot mediator med teren in stavbo umeščen zid, ki z odklikom od osnovnega stavbnega volumna skupaj z fasadno opno ustvarja **prostor med hišo in vrtom** in omogoča postopen prehod med zaprtim in odprtim prostorom. V stavbi so predvidene dvorame stopnice s podestom, ki omogočajo dostop in prilagajanje stavbe različnim situacijam in terenu ter omogočajo povezanost bivalnih prostorov z vrtom.

Tlorisna zasnova, ki temelji na modularni mreži.

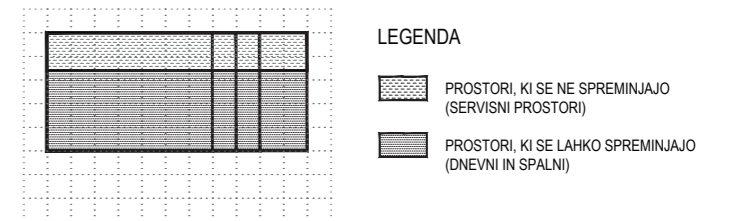
Stavbe so načrtovane na rastru 1,25m in omogočajo enostavno prilagajanje različnim tipom in velikostim stavbe.

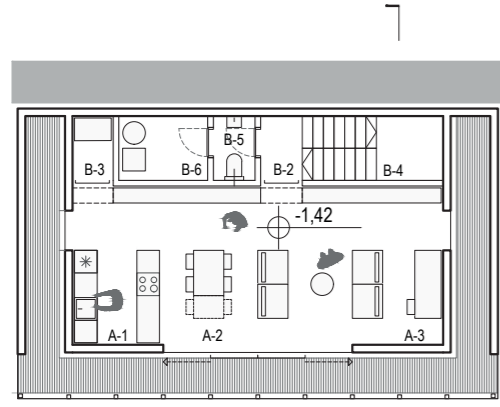
Lesena fasadna opna, ki se prilagaja regijskim značilnostim in mikrolokaciji.

Gledano skozi širši kontekst so bile vse te tri obravnavane regije skozi zgodovino med seboj povezane. Stara savinjska hiša je primer splet alpskega in osrednjeslovenskega tipa. Kot odgovor na prilagajanje posamezni regijam so predvideni le principi, ki posamezno regijo zaznamujejo.

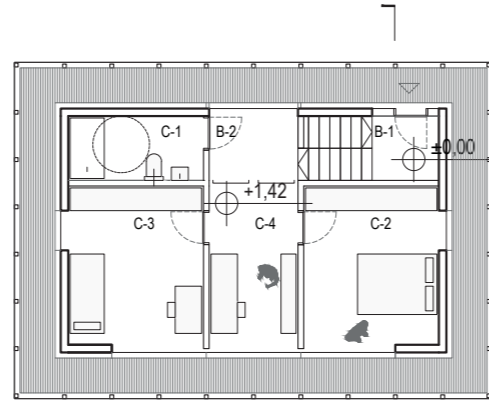
- Uporaba gradiva, ki so značilna za izbrano regijo.
- Odnos do terena
- Arhitekturni členi v lesu (okenski okvir, ipd...)
- Gradnja iz lesa

DELITEV NA PROSTORE, KI SO FIKSNI IN TISTE, KI SE LAHKO SPREMINJAJO





TLORIS PRITLIČJA M 1:200



TLORIS NADSTROPJA M 1:200

PRITLIČJE

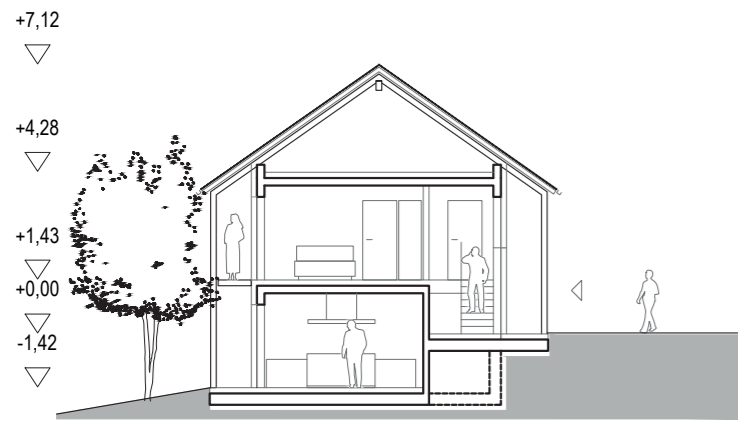
A-1 KUHINJA	10,08m ²
A-2 JEDILNICA	10,50m ²
A-3 DNEVNA SOBA	20,58m ²
B-2 HODNIK	1,87m ²
B-3 SHRAMBA	1,83m ²
B-4 STOPNIŠČE	3,33m ²
B-5 DNEVNI WC	1,76m ²
B-6 TEHNIČNI PROSTOR	3,99m ²
SKUPAJ PRITLIČJE	56,94m ²

NADSTROPJE

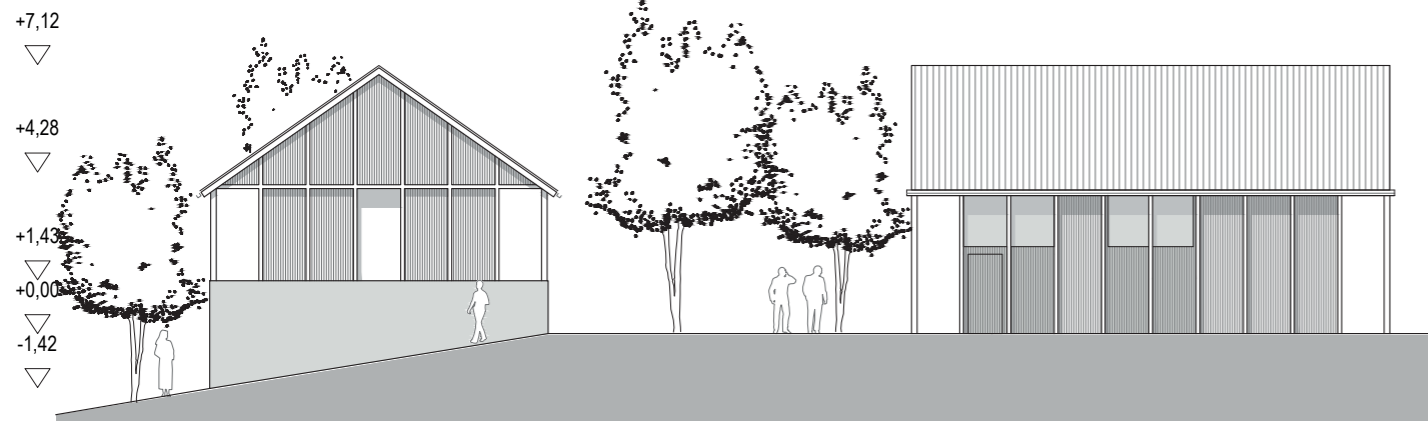
B-1 VETROLOV	3,00m ²
B-2 HODNIK	3,99m ²
C-1 KOPALNICA	6,08m ²
C-2 SPALNICA	15,01m ²
C-3 OTROŠKA SOBA	15,01m ²
C-4 VEČNAMENSKI PROSTOR	10,11m ²
SKUPAJ NADSTROPJE	50,20m ²

SKUPAJ 107,14m²

* PREČNI PREREZ JE ENOTEN ZA VSE REGIJE

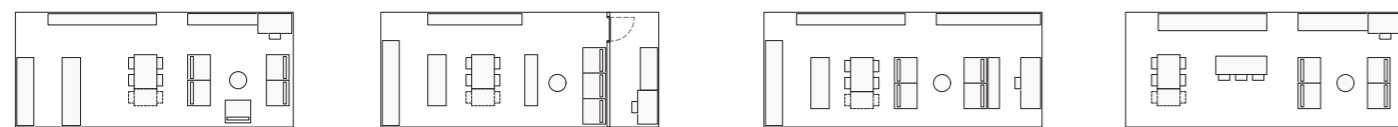


PREČNI PREREZ *M 1:200

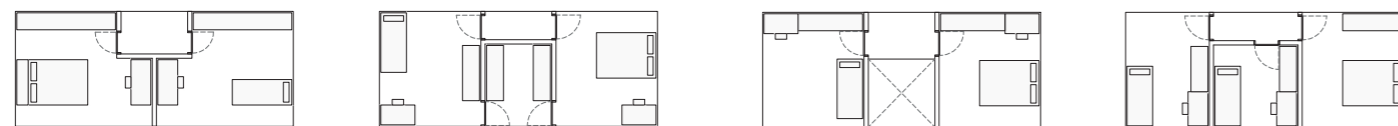


VZHODNA FASADA M 1:200

SEVERNA FASADA M 1:200

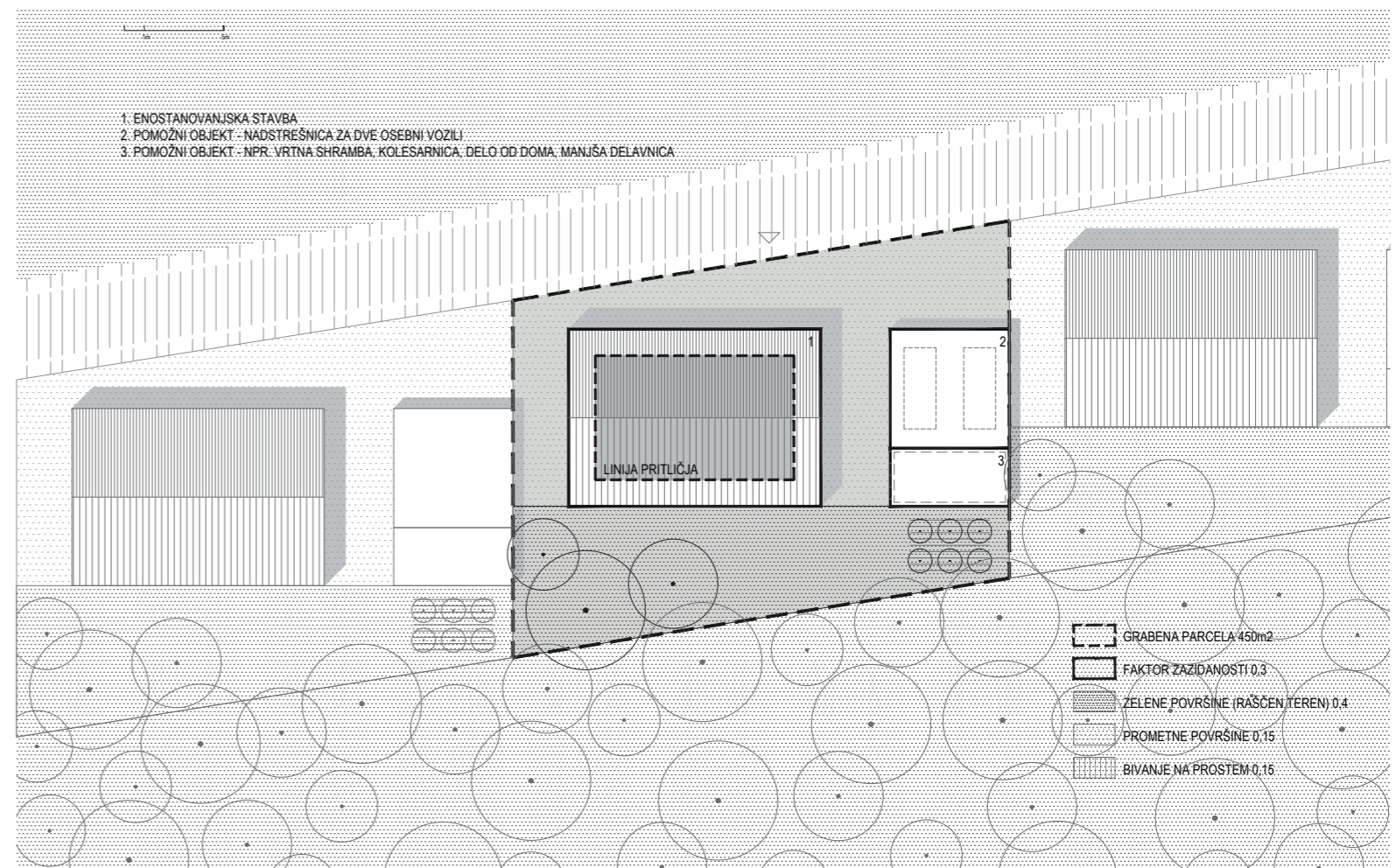


PRITLIČJE

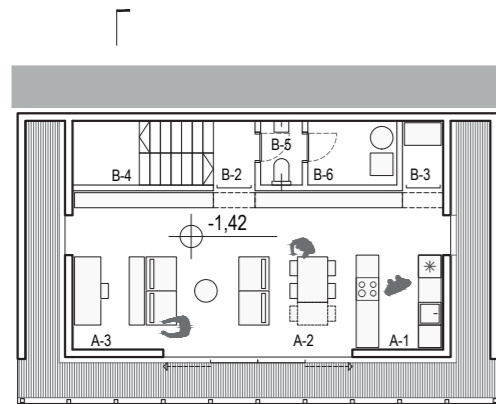


MANSARDA

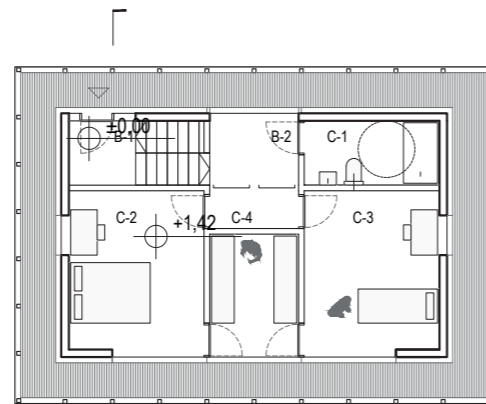
NOTRANJA FLEKSIBILNOST



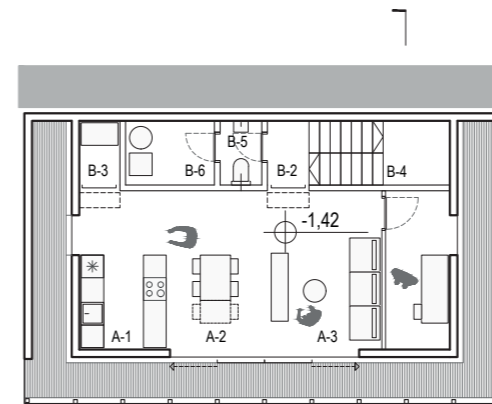
SHEMATSKI PRIKAZ ORGANIZACIJE PARCELE Z MOŽNO UMESTITVIJO POMOŽNIH OBJEKTOV



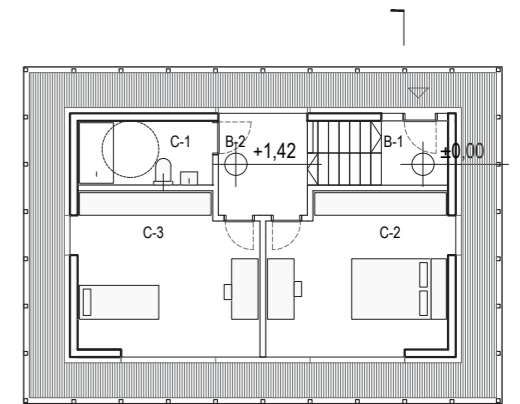
TLORIS PRITLIČJA M 1:200



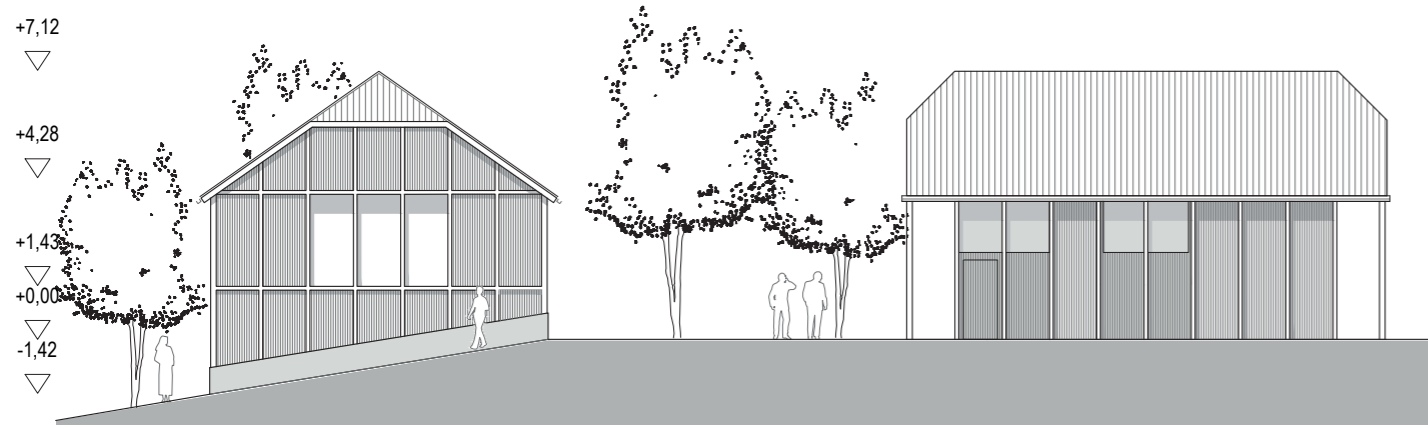
TLORIS NADSTROPJA M 1:200



TLORIS PRITLIČJA M 1:200

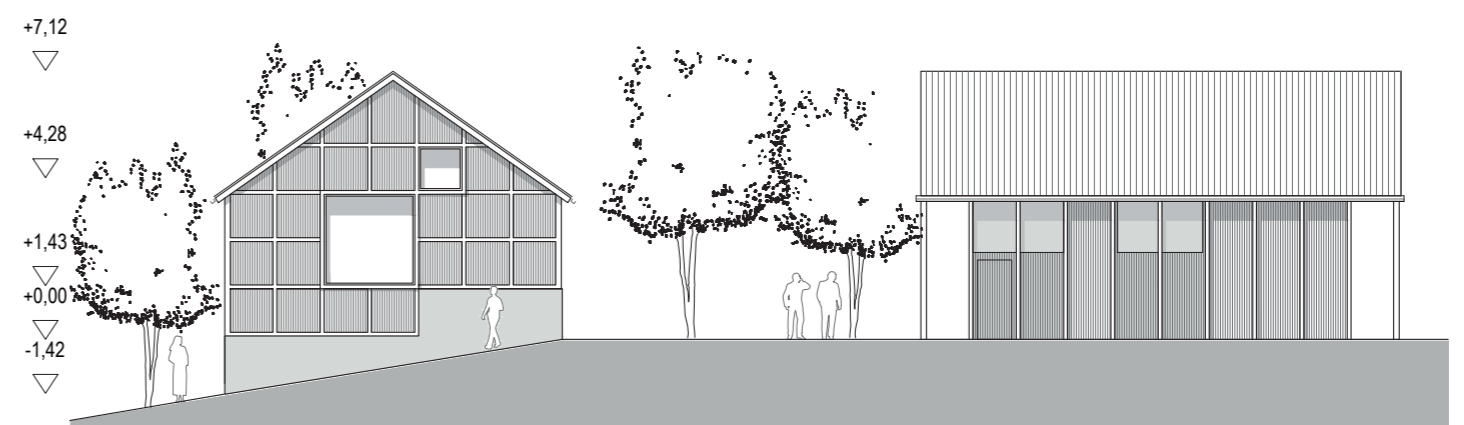


TLORIS NADSTROPJA M 1:200



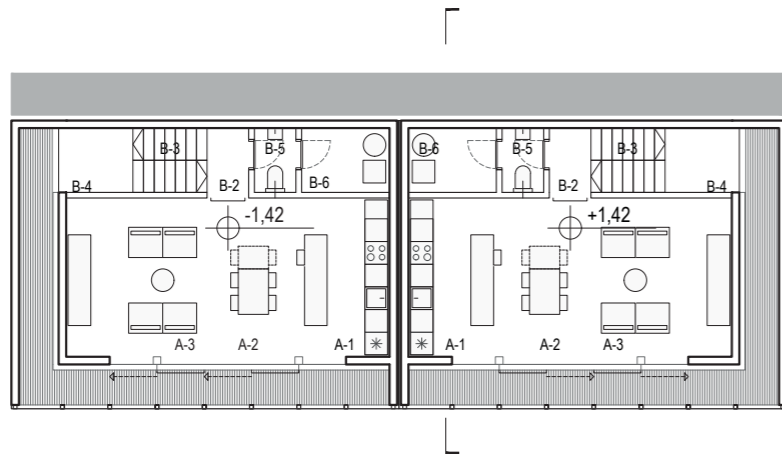
VZHODNA FASADA M 1:200

SEVERNA FASADA M 1:200

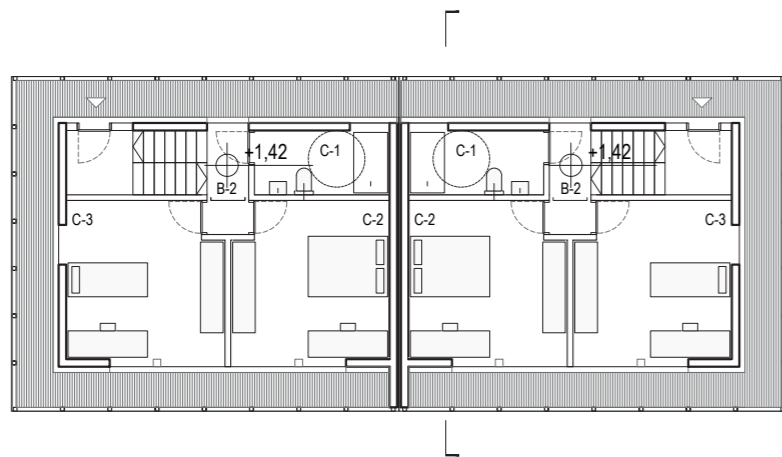


VZHODNA FASADA M 1:200

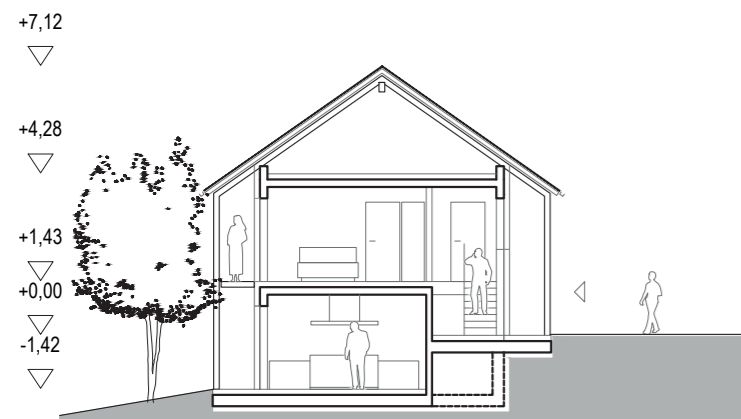
SEVERNA FASADA M 1:200



TLORIS PRITLIČJA M 1:200



TLORIS NADSTROPJA M 1:200



VZHODNA FASADA M 1:200

PRITLIČJE

A-1 KUHINJA	9,45m ²
A-2 JEDILNICA	10,50m ²
A-3 DNEVNA SOBA	15,96m ²
B-2 HODNIK	1,87m ²
B-3 SHRAMBA	1,67m ²
B-4 STOPNIŠČE	3,33m ²
B-5 DNEVNI WC	1,76m ²
B-6 TEHNIČNI PROSTOR	3,95m ²
SKUPAJ PRITLIČJE	51,49m ²

NADSTROPJE

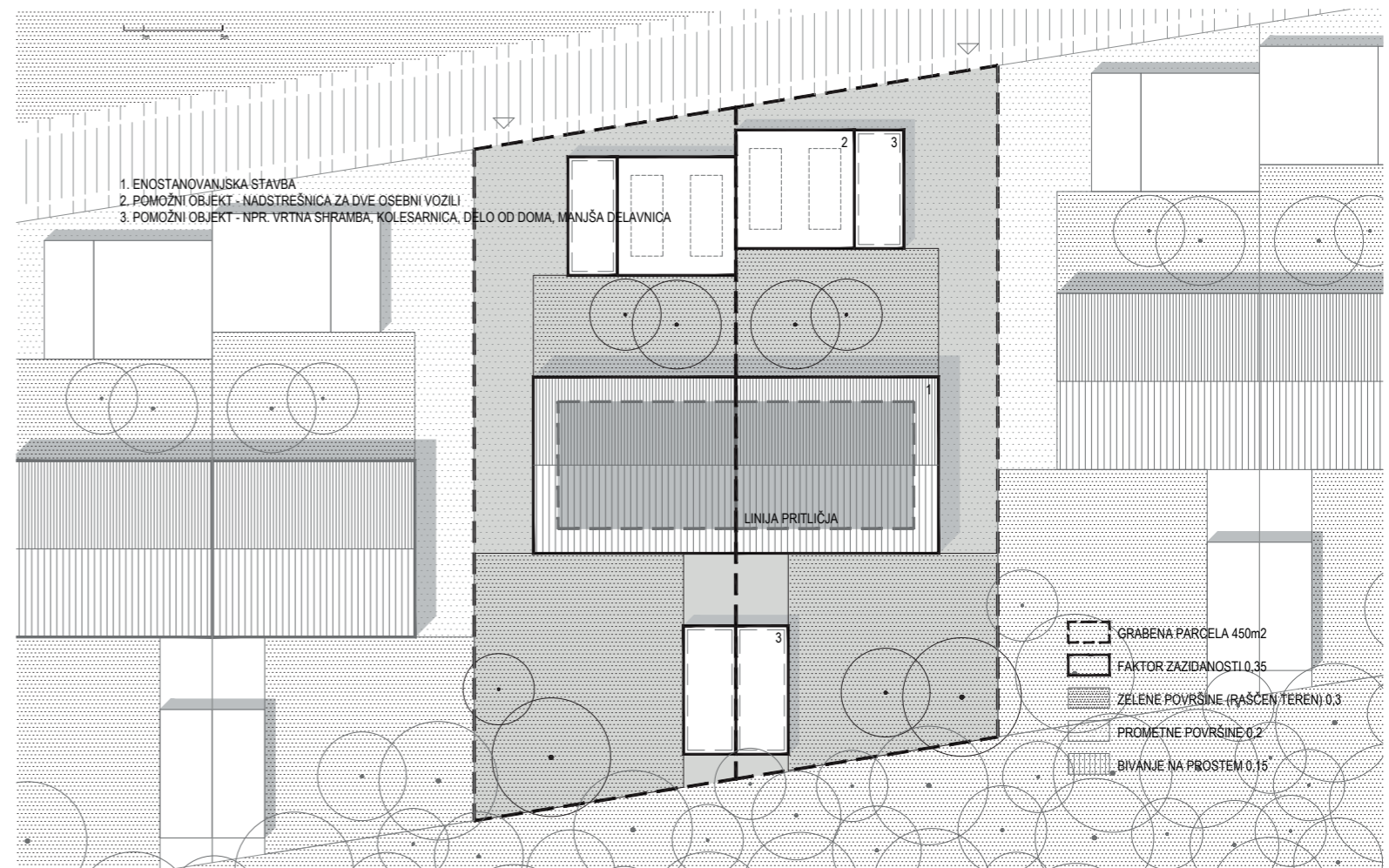
B-1 VETROLOV	3,00m ²
B-2 HODNIK	1,87m ²
C-1 KOPALNICA	6,08m ²
C-2 SPALNICA	16,98m ²
C-3 OTROŠKA SOBA	16,98m ²
SKUPAJ NADSTROPJE	41,91m ²

SKUPAJ 93,40m²



PREČNI PREREZ M 1:200

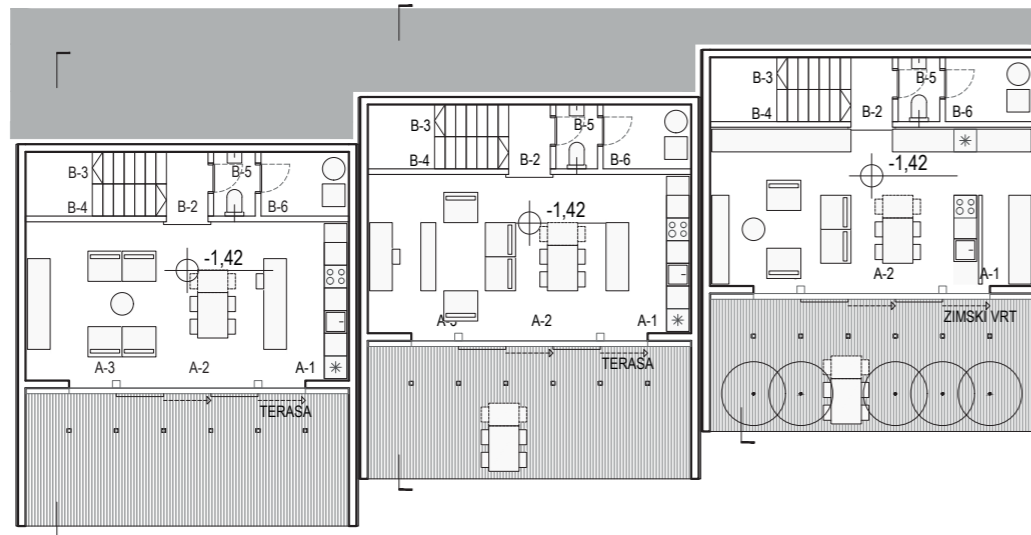
SEVERNA FASADA M 1:200



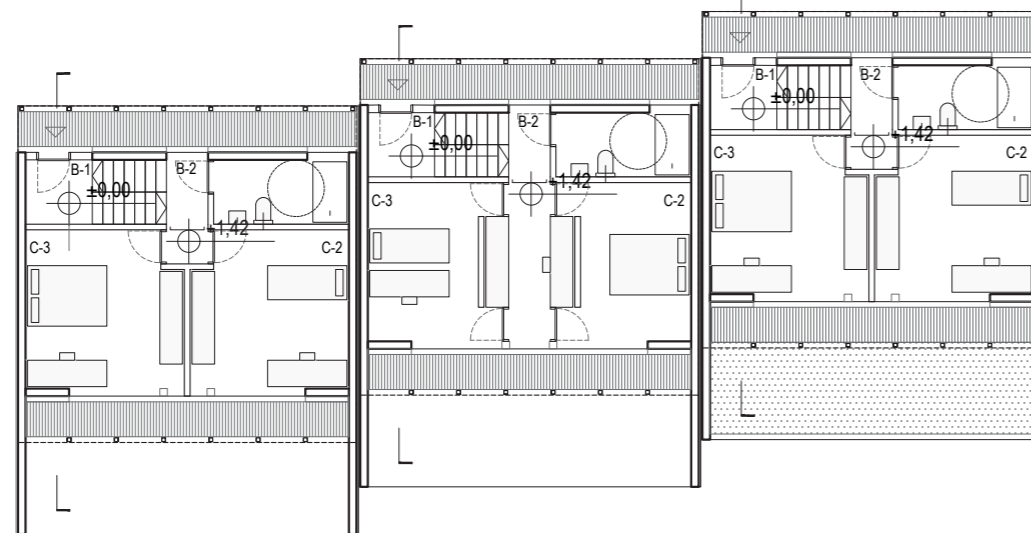
SHEMATSKI PRIKAZ ORGANIZACIJE PARCELE Z MOŽNO UMESTITVIJO POMOŽNIH OBJEKTOV



TLORIS PRITLIČJA M 1:200



TLORIS NADSTROPJA M 1:200



+7,12



+4,28



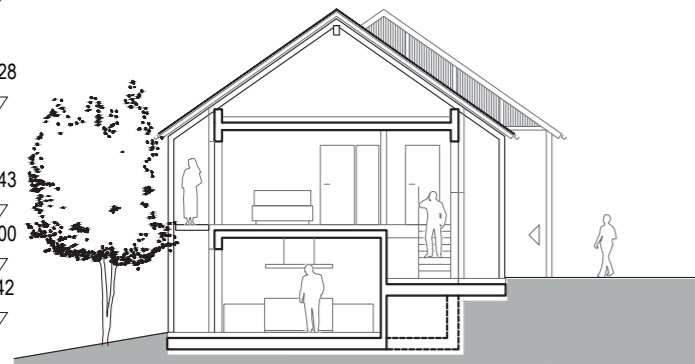
+1,43



+0,00



-1,42



PREČNI PREREZ M 1:200

+7,12



+4,28



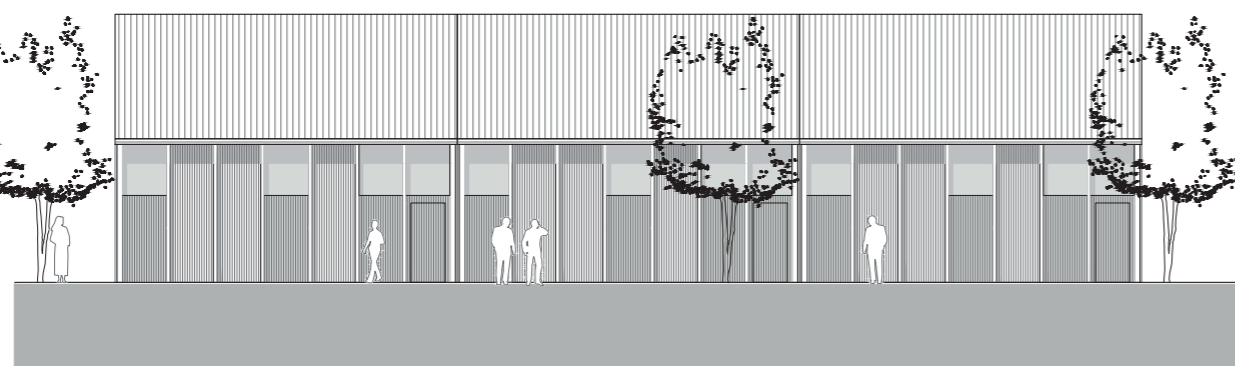
+1,43



+0,00



-1,42



PRITLIČJE

A-1 KUHINJA	9,45m ²
A-2 JEDILNICA	10,50m ²
A-3 DNEVNA SOBA	15,96m ²
B-2 HODNIK	1,87m ²
B-3 SHRAMBA	1,67m ²
B-4 STOPNIŠČE	3,33m ²
B-5 DNEVNI WC	1,76m ²
B-6 TEHNIČNI PROSTOR	3,95m ²
SKUPAJ PRITLIČJE	51,49m ²

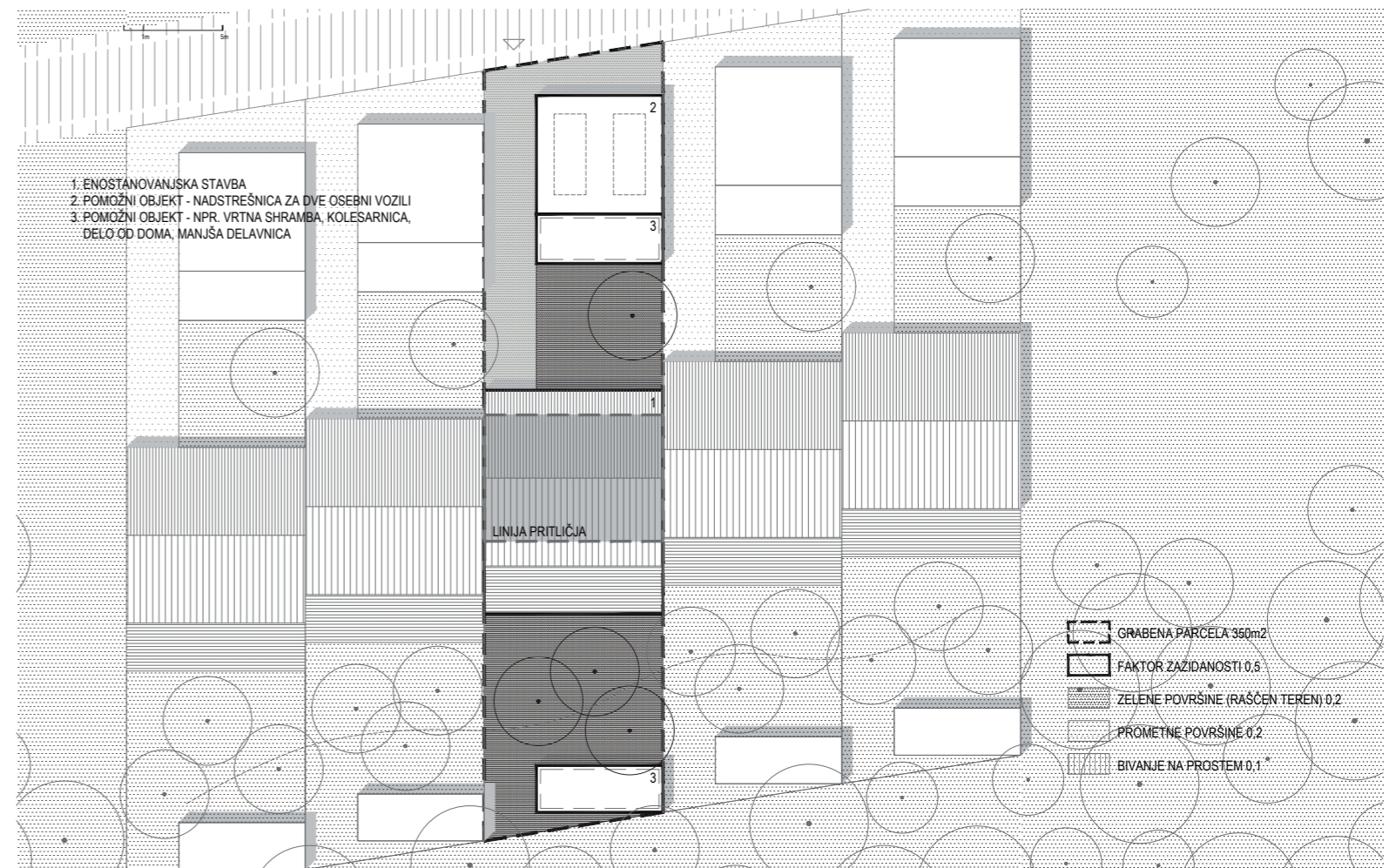
NADSTROPJE

B-1 VETROLOV	3,00m ²
B-2 HODNIK	1,87m ²
C-1 KOPALNICA	6,08m ²
C-2 SPALNICA	16,98m ²
C-3 OTROŠKA SOBA	16,98m ²
SKUPAJ NADSTROPJE	41,91m ²

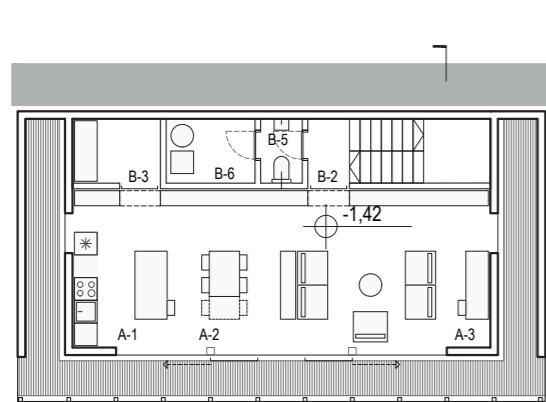
SKUPAJ 93,40m²

VZHODNA FASADA M 1:200

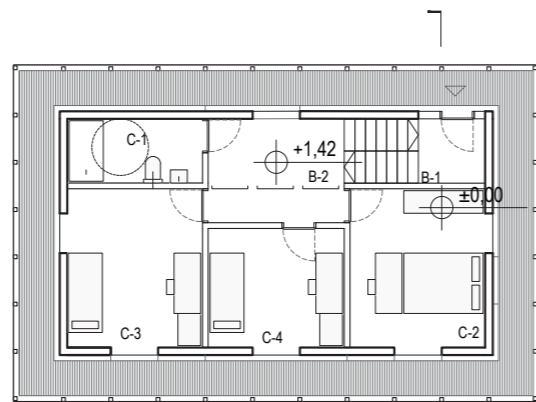
SEVERNA FASADA M 1:200



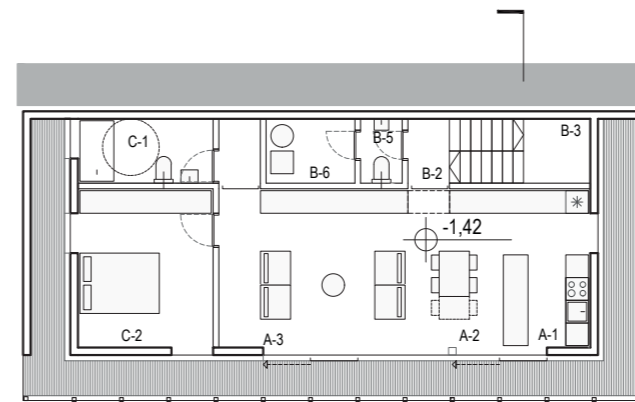
SHEMATSKI PRIKAZ ORGANIZACIJE PARCELE Z MOŽNO UMESTITVIJO POMOŽNIH OBJEKTOV



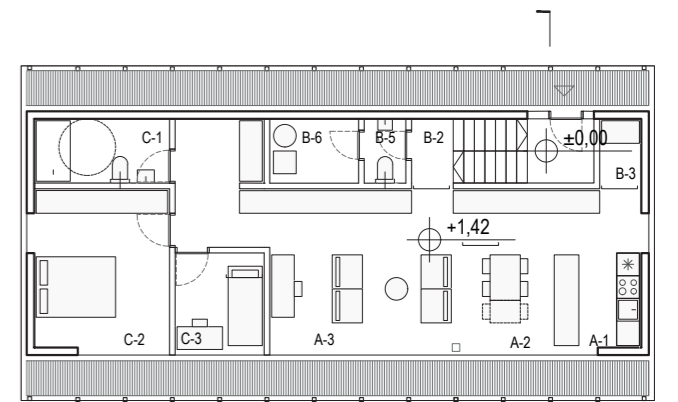
TLORIS PRITLIČJA M 1:200



TLORIS NADSTROPJA M 1:200



TLORIS PRITLIČJA M 1:200



TLORIS NADSTROPJA M 1:200



VZHODNA FASADA M 1:200

SEVERNA FASADA M 1:200



VZHODNA FASADA M 1:200

SEVERNA FASADA M 1:200